

新聞社

福岡日々新聞社  
九州日報社

福岡天神町  
博多中島町

銀行

第十七銀行  
福岡貯蓄銀行  
九州商業銀行  
福岡縣農工銀行  
土居銀行

福岡橋口町  
十七銀行內  
博多中對馬小路  
福岡須崎土手町  
博多上土居町

百三十銀行

全下土居町

會社

九州生命保險會社  
絹綿紡績會社  
製油會社  
製氷會社  
九州運輸會社

博多東中州町  
筑紫郡住吉向島土手  
全堅糟村字大飼  
博多西門橋畔  
全馬場新町

商業會議所取引所

博多商業會議所  
博多米穀株式取引所

博多東中州  
全上

集會場

共進館  
集成館

博多東中州  
水茶屋

市場

魚市場  
青物市場

博多下  
博多西門橋畔

劇場及寄席

教樂社  
永樂社  
惠比須座  
雄鷹座  
安樂社  
遊樂座

博多御供所町  
全東中州  
全大濱二丁目  
全片土居町  
全土居町  
福岡大工町

勸工場

博多勸工場  
博多集産場  
博多商品館  
精美館

潮湯

博多橋口町  
全掛町  
全  
全上須崎町

晴心館

博多大濱二丁目

萬歳館

全古門戸町

福壽館

福岡濱町

旭潮館

全船町

公園

東公園

筑紫郡堅糟村千代村

西公園

千代松原

向島

福岡荒戸荒津山

筑紫郡住吉

柳町

遊廓

券番

博多中州

全相生町

水茶屋

福岡濱

料理店(次第不同)

一方亭(東公園)

福村樓(東中州)

月の家福岡須崎土手町

枕水亭(東中州)

千歳樓(大濱)

氣儘亭(大濱四丁目)

大壽樓釜屋町

山海樓(萱堂町)

玉川(住吉堤向)

花

櫻(住吉堤)○聖福寺内幻住庵

牡丹(博多藏本町)

藤(福岡荒戸四番町小田部)○東公園富川

博多織

糸源博多橋口町

松居織工場(全東中州)

川原徳平(全上)

三方喜四郎(全網場町)

人形

井上清助(博多土居町)

旅館(次第不同)

博多の部

松島屋(中島町)

石田屋(橋口町)

紅勘(川端町)

大黒屋(全上)

櫻田館(全上)

山本旅館(全上)

明治館(下新川端町)

博多屋(全上)

筆屋(全上)

いろは館(麴屋町)

今任旅館(上對馬小路)

紅卯(二十家町)

帽子屋(洲崎町)

萬利(行町)

川丈(東中州)

福岡の部

榮屋(橋口町)

旅順館(全上)

海容館(全上)

吉巳屋(名島町)

福博誌終

明治三十五年四月四日印刷  
明治三十五年四月七日發行

著者 伊東尾四郎

福岡市博多中島町七十二番地

發行者 森岡榮

東京市日本橋區藥研堀町三十三番地

印刷者 仁科衛

東京市日本橋區藥研堀町三十三番地

印刷所 厚信舍

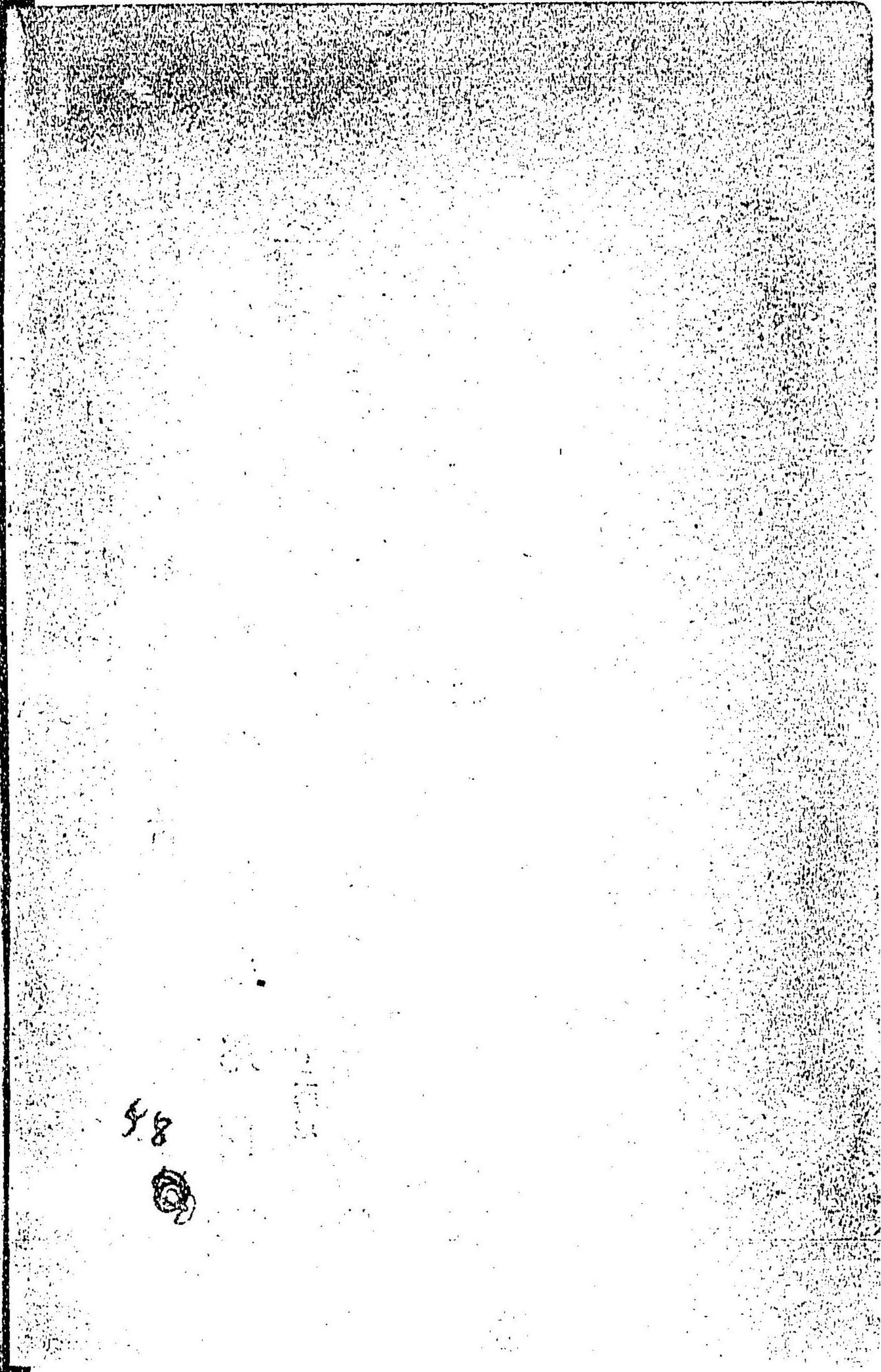
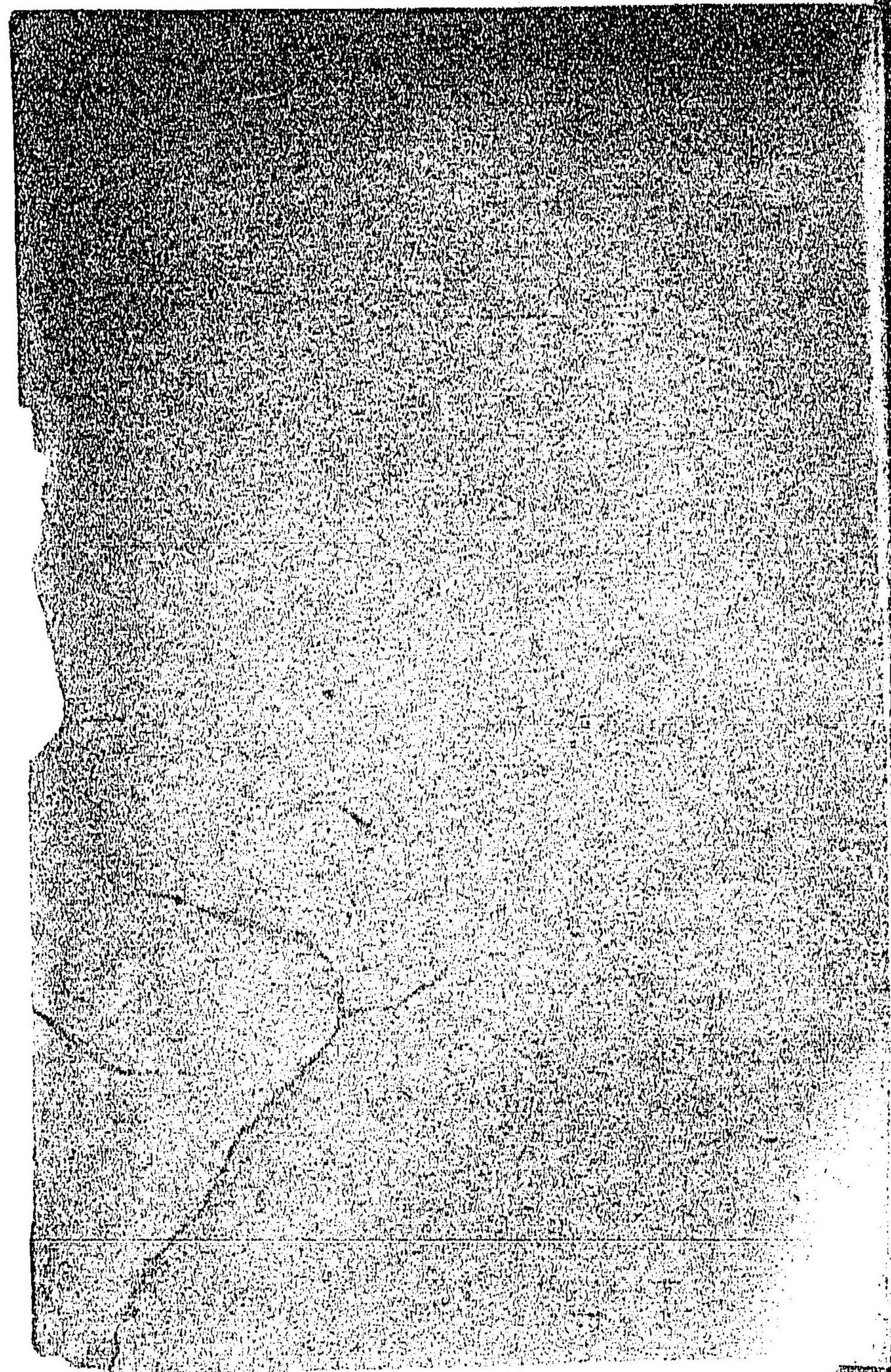
(電話浪花二四六番)

福岡市博多中島町七十二番地

森岡書店

發兌元

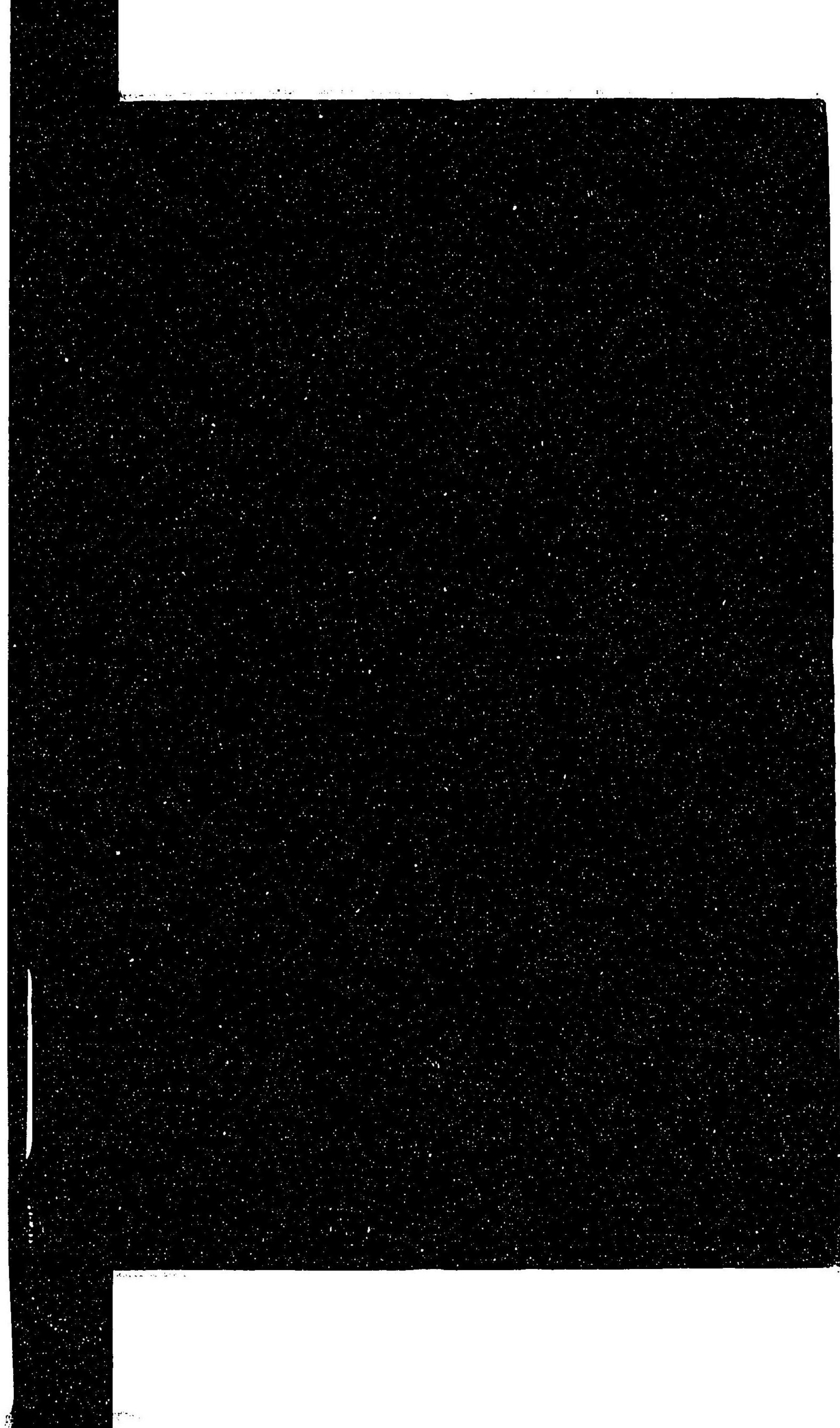




48  
②

94  
30





94

35

026310-000-0

94-35

福博誌

伊東 尾四郎/著

M35

ADC-4096

