

CZ
5
0108

第二下

郵驛津港	祭典	兵制	訴訟	人事
學制	規則	治罪法	商法	

明治官
八年省
布告類纂

目賀多信順編輯
第二月

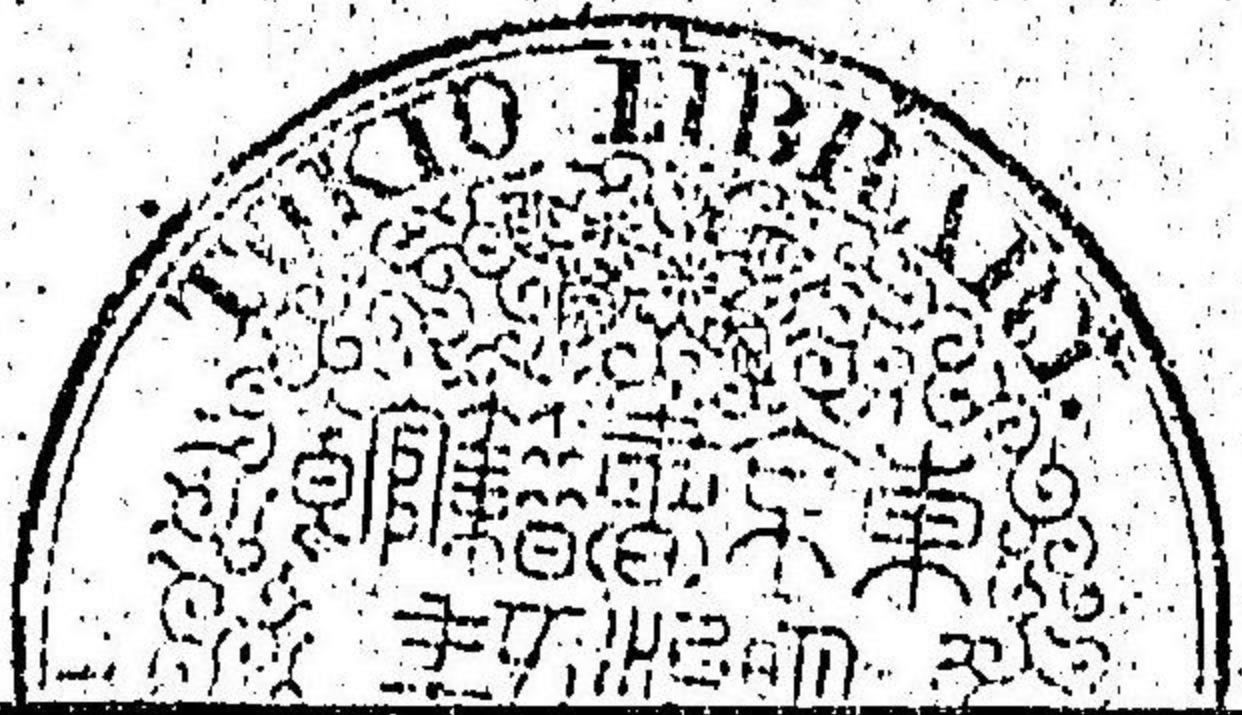
東京圖書館	
新	門
一	部
二	類
一	號
四	架
一	函

目賀多信順編輯

官省布告類纂

明治八年第二月

C2
5
0108



官布告類纂卷之二下

標目

郵驛津港

明治九年圖書寮交付

太政官布第十六号郵便切手ノ内七種改定ノ事

同 布第二十一号郵便規則第百五十九條何人

ニ限ラサルノ上ニ十四字ヲ被加ノ事

内務省乙第十三号湖海浴地ノ類拂下方ノ事

工部省第三号陸奥國青森卒燈々明改正ノ事

同 第四号武藏國羽根田ニ於テ不動綠色ノ燈

明設立ノ事

第五十三
太政官達第二十二号府縣往復規程第六條ハ但書
追加ノ事

下三頁裏

卷二下

〇一

第五十四 太政官布第二十九号一六ノ日郵便為替不取扱ノ事

○祭典

第五十五 教部省番外御陵制札雛形ノ事

第五十六 内務省乙第十号官國幣社修繕入費定額外文給方ノ事

第五十七 太政官布第十八号官國幣社經費甲ノ有余ヲ以テ乙ノ不足ヲ補ヒ不苦ノ事

第五十八 教部省達書第二号御陵墓巡檢兵探覈ノタメ教部省官負出張ノ事

第五十九 陸軍省布第五十五号蕃地敷分ノ節戰死ノ者招魂祭被為行ノ事

第六十 同 番外蕃地ニ於テ戰死ノ者招魂祭被為行候ニ付諸兵隊忝拜式等ノ事

第六十一 同 同上ニ付陸軍省官負忝集可致等ノ事

第六十二 教部省番外墓石ヲ取除或ハ估却等不相成ノ事

第六十三 太政官布第三十四号蕃地敷分ノ節死凶ノ者長崎縣下ニ於テ祭祀被為行ノ事

○學制

第六十四 文部省布達第三号小學扶助金額半ケ年分渡方ノ事

○兵制

第六十五 太政官布第十五号海陸軍刑律中增加ノ事

第六十六 同 布第十七号徵兵令中改正増補ノ事

第六十七 太政官布第三十三号鎮臺條例中改正ノ事

○規制

第六十八 太政官達第十八号文官太禮服着用ノ節敬禮被定ノ事

第六十九 海軍省記第十六号軍警察旗章并武庫司旗章被定ノ事

○訴訟

第七十 太政官布第十三号原被告人訴訟手續ニ差支ナル者ハ差添人ニ不及ノ事

第七十一 布第三十号民事訴訟審判ノ儀人民一般傍聽被許ノ事

○治罪法

第七十二 内務省乙第十五号囚獄懲役ニ關シ候諸費及ヒ未決已決囚徒人負表可差出ノ事

第七十三 司法省達第三号贖罪收贖金等上納記内譯帳等ノ事

第七十四 内務省乙第二十三号本年乙第十五号達書中誤ノ事

第七十五 太政官布第三十一号寺外吏ニ準スル者犯罪條例被定ノ事

○人事

第七十六 内務省乙第九号孝子貞婦年齡記載可致ノ事

第七十七 太政官布第二十二号平民苗字必ス可相唱ノ事

第七十八 同務省達第十九号蕃地處分ノ節國事ニ斂レ候者

姓名等可届出ノ事

第七十九 同務省達第二十三号華族ノ輩養女願管轄廳ニテ
聞届其段可届出ノ事

第八十 戶籍寮通知戶籍表中不分明ノ庶解譯ノ事

第八十一 太政官達第二十六号各廳御雇外國人内謁見願出
方ノ事

○商法

第八十二 内務省甲第六号國內廻漕規則ノ内積荷目錄ハハ

賣買品ニ限リ輸出ノ節代價ヲ記載可致ノ事

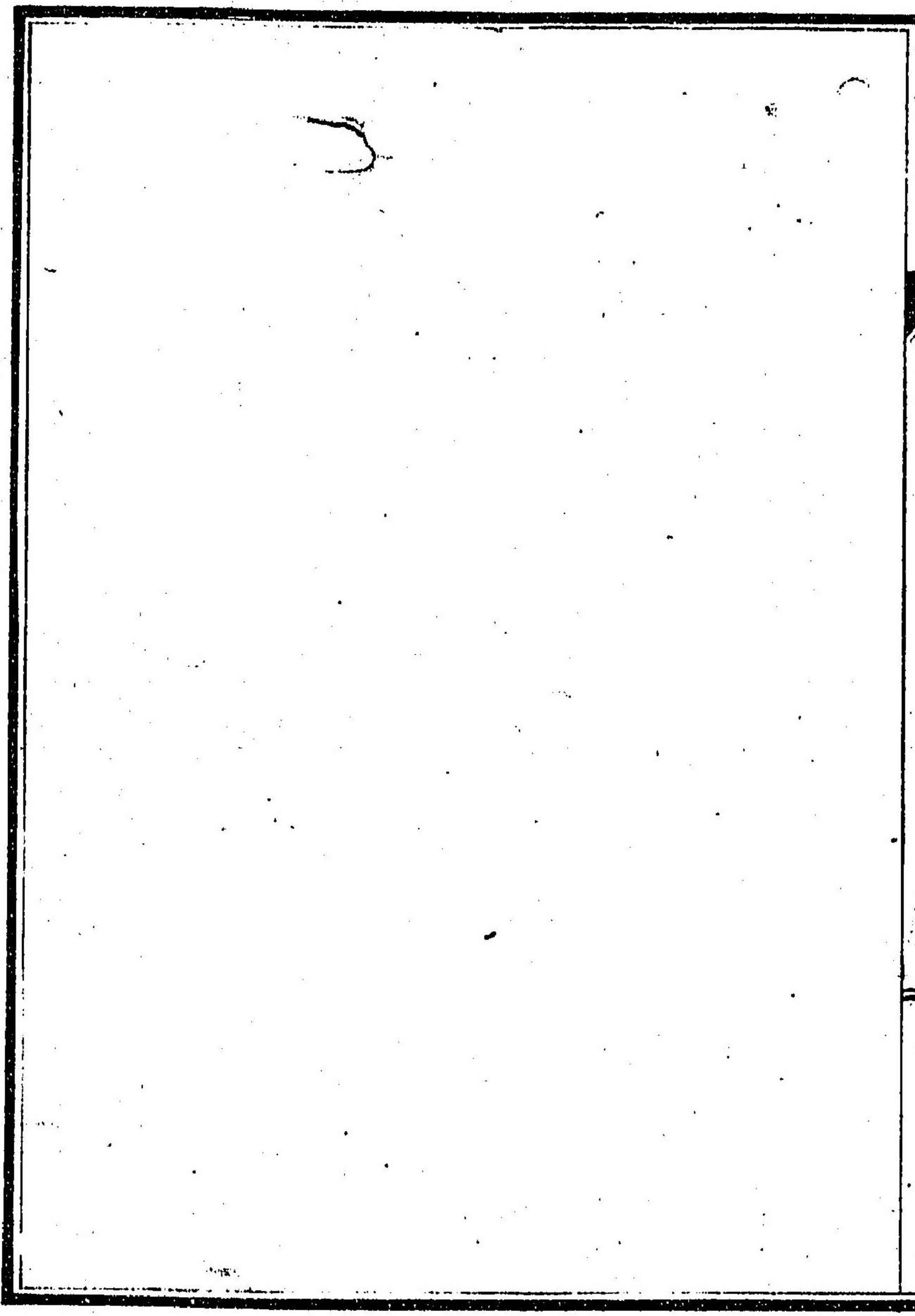
第八十三 同務省無号屋敷地分割賣買被許ノ事

第八十四 大藏省乙第二十五号月々相場書期日通り可差出
ノ事

第八十五 太政官布第三十二号蚕種製造組合條例等被定ノ
事

第八十六 大藏省乙第二十七号七年十一月物價表必用ノ向
々ニ可令頒布ノ事

第八十七 文部省第二号京都府下ニ司藥場設立ノ事



東書通

新報類纂卷之二下

郵驛津港

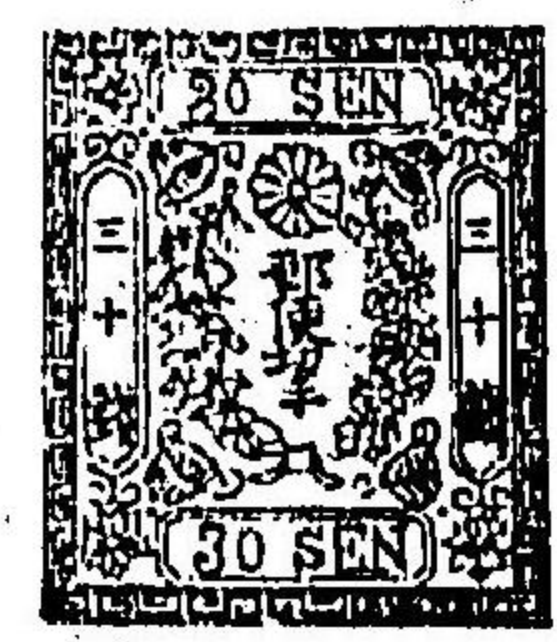
○郵便切手ノ内七種改定ノ事

第四十八 明治八年二月四日第十六号御布告

郵便切手ノ内半錢壹錢四錢六錢拾錢貳拾錢三拾錢ノ七種
左ノ見本ノ通改定候條此旨布告候事
但當分従前ノ品取交貼用不苦事

目賀多信順 編纂





○郵便規則第百五十九條何人ニ限ラサルノ上ニ十四字ヲ被加ノ事

第四十九 同年二月八日第二十一号御布告

明治八年郵便規則第百五十九條何人ニ限ラスノ上ニ東京大阪横濱長崎ヲ除ノ外ノ拾四字ヲ加ハ候條此旨布告候事

○湖海沿地ノ類拂下方ノ事

第五十 内務省乙第十三号府縣ノ布達

昨七年第百二十号地所名称區別官地第三種之内湖海沿地ノ類ヲ埋立耕地宅地等ニ自費開墾致度趣ヲ以拂下出願ノ

節故障ハ勿論他ニ望人無之候得ハ水面埋立ノ分海面ハ満ルモトキ無代價可下渡附寄洲或ハ自然堆積乾燥シテ平常水浸サ、ルモノハ都テ一般ノ成規ニ照シ相當代價ヲ以拂下可申最望人兩人以上有之候得ハ水面ト虫入札拂ノ積ヲ以取調可伺出此旨為心得相達候事

○陸奥國青森竿燈々明改正ノ事

第五十一 同年二月十七日工部省第三号布達

陸奥國青森竿燈々明之儀別紙第壹号之通改正候條此旨布達候事

別紙

明治八年西曆十八百七十五年 第壹号

青森竿燈

一此燈明ハ從來白色ノ霞明治八年三月十五日即西曆千八百七十五年第三月十五日ノ夜ヨリ赤色ニ交換ス但シ光達距離及ヒ其他ノ景状ハ従前ノ如シ

明治八年二月十五日

西曆千八百七十五年第二月十五日

横濱辨天燈臺寮

燈臺頭 佐藤與三

築浩方

アール・ヘンリー・グラントン

○武藏國羽根田ニ於テ不動綠色ノ燈明設立ノ事

第五十二

同年二月十七日工部省第四号布達

武藏國羽根田ニ於テ別紙第二号不動綠色ノ燈明ヲ設ケ来

ル三月十五日ノ夜ヨリ點燈候條此旨布達候事

別紙

明治八年

西曆千八百七十五年

第貳号

羽根田燈臺

一日本政府布告ス羽根田燈臺ニ於テ第四号不動燈明ヲ設ケ明治八年三月十五日即西曆千八百七十五年第三月十五日ヲ始トシ日没ヨリ日出マテ毎夜點燈ス
一燈臺ノ位置並燈明ノ光景ハ左ニ詳記スル者ナリ

明治八年二月十五日

西曆千八百七十五年第二月十五日

横濱辨天燈臺寮

燈臺頭 佐藤與三

一 羽根田燈臺ハ東京湾内ニテ川崎ニ接近スル六郷川口ヨリ凡一里四分ノ一海里ヲ隔ツル海中ニ建置ス該所ハ低潮ノ片水深サ七尺ニシテ川崎淺瀬ノ北端ヲ標示セル黒色浮標ヨリ陸地ノ方ヘ凡二百五十間ナリ此位置ハ英國海軍局第二千六百五十七号ノ海圖ニ因レハ北緯三十五度三十一分四十秒ニシテ英國グリニツトヨリ東經百三十九度三十一分十四秒ニ當ル

一 燈臺ハ白色螺旋鐵柱塔ニシテ基礎ヨリ燈籠ノ中央マテ高サ五丈三尺ナリ

一 燈明ハ第四等不動綠色ニシテ海面二百七十度ヲ照輝シ一方ハ燈臺ヨリ北三十度西又一方ハ南六十度西ノ方位ニテ蔽蔭ス但右ハ真方位ナリ

一 燈火ハ高サ海面ヨリ四丈ニシテ其光線十一里海里ニ達ス

築造方アルルヘンリト・プラントシ

○府縣往復規程第六條へ但書追加ノ事

第五十三

同年二月十八日第二十二号院省使廳府縣へ御布達本年一第拾六号達府縣往復規程第六條へ左ノ通但書追加候條此旨相達候事

府縣往復規程

第六條

府縣受納ノ金穀云々

但租税金穀納入ノ儀ハ此限ニアラス

○一六ノ日郵便為替不取扱ノ事

第百四 同年二月廿日第二十九号御布告

本年三月十一日ヨリ以後一六ノ日ハ各郵便局共郵便為替
不取扱候條此旨布告候事

但大ノ月三十一日ハ此限ニアラス

○祭典

○御陵制札雛形ノ事

第五十五 同年二月二日教部省番外京都府大坂府奈良縣坂縣

名東縣ハ布達

御陵制札之儀明治六年十一月公達之趣モ候処右札面英佛
文各府縣異同有之候テハ不都合ニ付別紙雛形之通致一定
候條此旨相達候事

寸法適宜

何天皇御陵	
東西何百間	南北何百間
定	
一 猥ニ立入ル事共ニ土居ハ登ル事	
一 魚鳥ヲ捕ル事	
一 竹木ヲ伐ル事	
右令禁止者也	
年号月	太政官
英文	
佛文	
右堅可相守者也	
某府	某縣

○官國幣社修繕入費定額外支給方ノ事

第五十六 同年二月四日内務省乙第十号府縣へ達

官國幣社本社其外風雨水火等非常ニ依テノ築造ハ勿論右修繕入費共定額外別途支給候條其時々仕様入費帳ヲ以當省へ伺出此旨相達候事

○官國幣社經費甲ノ有餘ヲ以テ乙ノ不足ヲ補ヒ不苦ノ事

第五十七 同年二月五日第十八号御布告

官國幣社經費定額金ノ儀明治七年九第九十一号ヲ以テ布告候処神官月給ヲ始メ甲ノ有餘ヲ以テ乙ノ不足ヲ補ヒ候儀ハ不苦尤定額高ヨリ不超過様仕拂殘金有之候ハ、大藏省へ返納可致此旨官國幣社へ可布告事

○御陵墓巡檢并探覈ノタメ教部省官員出張ノ事

第五十八 同年二月五日教部省達書第二号御陵墓有之府縣へ

布達

其_府管内御陵墓巡檢并探覈ノタメ今般當省官員出張為致候條御場所未定兼テ註進等ニ及候分ハ關係ノ役員出會可為致此旨相達候事

○蕃地處分ノ節戰死ノ者招魂祭被為行ノ事

第五十九 同年二月十七日陸軍省布第五十五号府縣へ布達

客歲臺灣蕃地御処分ノ節戰死之者來ル廿二日東京九段坂上ニ於テ招魂祭被為行自今ハ同所招魂社へ合祀毎年一月廿七日祭典举行候條為心得此旨相達候事
但戰死有之府縣ハ本文之趣其親戚へ厚可申聞候事

○蕃地ニ於テ戰死ノ者招魂祭被為行候ニ付諸兵隊
恭拜式等ノ事

第六十 同年二月十八日陸軍省番外近衛局東京鎮臺教導團
ハ布達

臺灣蕃地ニ於テ戰死之者本月二十二日招魂祭被為行候ニ
付諸兵隊恭拜式及ヒ 天皇陛下臨幸被為在候ニ付送迎尤
之通

一同日午前第八時三十分教導團諸隊并近衛鎮臺諸兵隊別
紙畧圖ノ位置ヘ各隊順序ニ整列シ臨幸之節敬禮式ヲ行
フヘキ事

一差圖ニ依テ一隊宛順序ニ同社境内ヘ入リ先規之通リ拜
式ヲ行ヒ式終レハ復故ノ位置ニ整列シ還御之節敬禮式

ヲ行フヘシ次テ差圖ヲ待テ順序ニ引取ルヘキ事(畫面略)

○同上ニ付陸軍省官員恭集可致等ノ事

第六十一 同年二月十八日陸軍省番外陸軍一般ハ布達

臺灣蕃地ニ於テ戰死ノ者本月廿二日招魂祭被為行候ニ付
諸官員同日午前第八時禮服着用招魂社ヘ恭集可致且同日
諸官員并兵隊一同ハ神酒料金八錢宛被下候條於各所管渡
方可取計此旨相違候事

但同日休暇其他例大祭日ノ通可相心得候尤所勞等ニテ
不恭ノ向第一局ハ可届出等外以下恭拜可為勝手候事

○墓石ヲ取除或ハ估却等不相成ノ事

第六十二 同年二月廿三日教部省番外東京府ハ布達

其府下寺院ノ流幣タル檀家中暫ク墳墓追吊ヲ欠クモノア

レハ忍テ其墓石ヲ取除或ハ估却候趣右者全ク留守居等ノ
所為ニ可有之候得共其責自ラ住職ニ歸候儀ニ付向來厚ク
保護ヲ加ヘ前件貪婪無耻之所業無之様府下寺院中ハ嚴密
可申渡此旨相達候事

○蕃地處分ノ節死亡ノ者長崎縣下ニテ祭祀被為行
ノ事

第六十三

同年二月廿七日第三十四号御布告

明治七年台湾蕃地處分ノ節陸海軍士官兵隊夫卒等死亡ノ
者祭祀ノ為メ勅使發遣來ル三月廿二日長崎縣下梅ヶ崎埋
葬地ニ於テ祭典被為行候ニ付右死者ノ親族當日恭詣可為
勝手此旨布告候事

但恭着候向ハ同所祭典掛ヘ可申出事

○學制

○小學扶助金額半々年分渡方ノ事

第六十四

同年二月廿七日文部省布達第三号東京府ヲ除ク府

縣ヘ布達

小學扶助委託金ノ儀十三ヶ月ニ割合當省ニ於テ現貨渡來
候處自今其地方預金ヲ以可交付等相定候就テハ委託金額
明治八年一月ヨリ六月迄ノ分別記ノ如ク候條大藏省本年
二月十九日達ノ通可相心得此旨相達候事

但預金證書交付日限ノ儀ハ追テ可相達候事

明治八年一月ヨリ六月迄 半年分府縣小學扶助委託金分付書

第一大學區

一金五千八拾四九拾壹錢四厘

神奈川縣

一金四千五百四拾九四八拾三錢五厘 埼玉縣
 一金八千四百七拾八四六拾五錢貳厘 熊谷縣
 一金壹萬千壹四四拾六錢五厘 千葉縣
 一金三千六百貳拾九四五拾錢六厘 足柄縣
 一金五千貳拾七四七拾九錢壹厘 新治縣
 一金三千九百七四九拾七錢壹厘 茨城縣
 一金六千六百四拾八四貳拾三錢八厘 朽木縣
 一金三千八百四拾八四七拾三錢壹厘 山梨縣

第二大學區

一金壹萬貳千九百八四九拾八錢七厘 愛知縣
 一金四千四百拾六四七拾五錢貳厘 濱松縣
 一金三千九百貳拾四三拾八錢八厘 靜岡縣

一金五千八百八拾壹四貳拾貳錢三厘 筑摩縣
 一金七千百四十五拾錢三厘 石川縣
 一金五千七百貳拾六四貳拾五錢五厘 敦賀縣
 一金七千八拾四四六拾錢八厘 岐阜縣
 一金四千四百四拾三四五拾貳錢六厘 三重縣
 一金三千八百六拾五四六拾壹錢壹厘 度會縣

第三大學區

一金五千六百貳拾九四拾六錢壹厘 大阪府
 一金六千四拾壹四五厘 京都府
 一金六千百貳拾九四七拾八錢七厘 滋賀縣
 一金四千四百八拾五四貳拾六錢 奈良縣
 一金四千七百八拾六四七拾九錢八厘 堺縣

一金五千九百六拾三四四拾三錢壹厘
 一金五千三百八拾四八拾三錢
 一金六千七百八拾壹四六拾四錢九厘
 一金貳千百貳拾壹四貳拾八錢五厘
 一金三千五百三拾八四四拾八錢七厘
 一金壹萬三千九百九拾五四拾九錢五厘
 一金五千五百八拾四三拾八錢五厘

第四大學區

一金九千八百拾八四三拾錢壹厘
 一金六千四百貳拾貳四九錢
 一金貳千貳百八拾六四八拾八錢九厘
 一金三千六百七四四拾九錢四厘

和歌山縣
 豐岡縣
 飾磨縣
 兵庫縣
 岡山縣
 名東縣
 高知縣
 廣島縣
 小田縣
 北條縣
 島根縣

一金四千九拾四四八拾六錢六厘
 一金貳千七百七拾八四四拾四錢九厘
 一金八千八百壹四四拾壹錢八厘
 一金八千貳百五拾五四二拾錢三厘

第五大學區

一金七千三拾三四九拾錢三厘
 一金五千八拾九四九拾六錢九厘
 一金四千百七拾四四七錢三厘
 一金壹萬七拾七四三拾錢九厘
 一金八千五百五拾五四八拾六錢六厘
 一金四千五拾六四四拾六錢壹厘
 一金五千九百九拾五四七拾七錢壹厘

鳥取縣
 濱田縣
 山口縣
 愛媛縣
 長崎縣
 佐賀縣
 三潯縣
 白川縣
 鹿兒島縣
 宮崎縣
 大分縣

一金四千七百貳拾壹圓四拾三錢九厘 福岡縣
一金三千貳百六拾圓九拾錢貳厘 小倉縣

第六大學區

一金壹萬四千三百九拾壹圓拾錢三厘 新瀨縣
一金六千六百拾六圓貳拾四錢八厘 新川縣
一金四千九百七拾三圓三拾一錢一厘 長野縣
一金貳千八百八拾四圓八拾五錢三厘 若松縣
一金千三百九拾四圓七拾五錢七厘 置賜縣
一金貳千九百九拾三圓三拾九錢九厘 酒田縣
一金千九拾八圓九厘 相川縣

第七大學區

一金四千三百貳拾七圓拾錢壹厘 宮城縣

一金貳千五百七拾五圓九拾八錢九厘 磐前縣
一金貳千八百五拾壹圓八拾六錢七厘 福島縣
一金三千貳百拾四圓九錢壹厘 山形縣
一金六千六百六拾九圓六拾五錢六厘 秋田縣
一金五千拾八圓七拾四錢七厘 青森縣
一金三千四百四圓八拾貳錢四厘 岩手縣
一金三千九百八拾七圓六拾九錢八厘 水澤縣

○兵制

○海陸軍刑律中增加ノ事

第六十五 同年二月四日第十五号御布告

海陸軍刑律法例中左之通增加候條此旨布告候事

海軍定員ノ下士降等ニ震スルニ降入、キ職ナク或ハ其

等級隔絶シ現刑施シカタキ各職ノ者ハ當罰中其次等ノ俸ヲ給シ席次モ亦之ニ準スヘシ

○徵兵令中改正増補ノ事

第六十六 同年二月四日第十七号御布告

徵兵令中左ノ通改正増加候條此旨布告候事

第一章第二條一等軍医副ヲ改メ軍医副

同章第三條中少録ヲ改メ下士或ハ軍屬十等以下十五等迄ノ者

同章第五條典事ヲ改メ属以下十五等迄ノ者

同章第七條二等軍医ヲ改メ軍医 但改正スヘキ官名ノ

重複スルモノハ總テ其一ヲ改ム以下之ニ準ス

同章中第十三條教導職試補ノ者ヲ増加ス

第五章第四條壹ケ年ヲ改メ九拾日

同章第十一條但書服役以下二十字ヲ改メ常備入營期限

初日ヨリ算シ九拾日

同章第十二條矢張り以下九字ヲ改メ常備入營期限初日

第六章第一條府縣ニテ辨スヘシヲ改メ徵兵入費概則ニ

照準シ賜ルヘシ

同章第十二條末文置クヘシヲ改メ陸軍省ヘ差出スヘシ

○鎮臺條例中改正ノ事

第六十七 同年二月廿五日第三十三号御布告

明治六年^{七月}第百五十五号布告鎮臺條例中左ノ通改正候條此旨布告候事

第一條

第一軍管ハ第一師管〔管所東京〕第二師管〔管所佐倉〕第三師管〔管所高崎〕ヲ包括シ東京鎮臺ニ統率ス

第三條

東京師管云々

佐倉師管云々

高崎師管々内 新發田 高田 新瀉

仙臺師管云々 以下従前ノ通

第十一條

凡ソ要塞ノ司令將校ハ直チニ陸軍卿ニ隸スルヲ正例トス云々

第二十五條

凡ソ諸隊將校下士兵卒進級ノ事ノ為ニ檢閱使各軍管

内ヲ巡回スル時ハ尉官拔擢名簿ハ司令將官ヨリ下士以下ノ拔擢名簿ハ聯隊長獨立大隊ヨリ直ニ檢閱使ニ呈スヘシ

第二十六條

檢閱使其拔擢名簿ヲ受ケ檢閱終ルノ後自己ノ所見ニ從ヒ商評ヲ加ヘ而シテ後期日ヲ刻シ各兵檢閱使司令將官ト會合シ拔擢名簿稿本ヲ撰シ正副二本ヲ作り其一ハ鎮臺ニ止メ其一ハ陸軍卿ニ呈ス

第二十七條

刪去ス

第二十八條

以上四條現今未行ノ註ヲ刪去ス

第四十九條

凡ソ屯營病院等物品需要ノ項ハ該臺附属司契課ニ令
シ例規ニ照シ其求メニ應セシメ又屯營等修繕諸工事
ハ該臺交渉ノ工兵方面ヨリ之ヲ受テ兵器武具並彈藥
等ノ支給ハ交渉ノ砲兵方面内本廠若クハ支廠ヨリ之
ヲ取ルテ得ヘシト虫尾預メ本省ニ牒告シ陸軍卿許
可ノ上ニテ事ニ從フヘシ

第五十四條

其部下兵隊ノ便宜兵卒ノ生計等事或ハ一隊ニ涉ルモ
或ハ一人ノ身上ニ係ルモ總テ經理會計ノ事ニ就テ申
告セル愁訴該隊ノ司令官查確シテ其實ヲ得ハ鎮臺ノ
將官ニ申告シテ所属司契課ニ移シテ處置ヲ請フヲ得

ヘシ但シ士官下士兵卒トモ所属外ニ於テ生計等ノ事
ヲ申告スルト軍秩ヲ紊ルトヲ許サス

○規則

○文官大禮服着用ノ節敬禮式被定ノ事

第六十八

同年二月九日第十八号院省使廳府縣、御布達

文官大禮服着用ノ節敬禮式左ノ通被定候條遵行可致此旨
相違候事

文官大禮服着用ノ節敬禮式

○判任官ノ通常禮服ヲ以テ大禮服ニ換用ノ節モ亦本件
ニヨル

○最敬禮

即チ從前ノ罄折ニシテ

天皇ニ對シ及ヒ祭祀參拜ノ節此式ヲ行フ
腰ヲ屈メ兩手ヲ膝上ニ當テ拜ス即チ宮中等ニテ帽ヲ
着サル時ハ第一番ノ如クシ庭上又ハ路上 車駕ニ出逢
ヒ或ハ祭祀恭拜等ノ節ハ帽ヲ脱シテ左腋ニ挿ミ右手ヲ
膝ニ當ツル第二番ノ如シ其祭服着用祭祀奉祀等ノ者ハ
總テ此限ニアラス

○敬禮

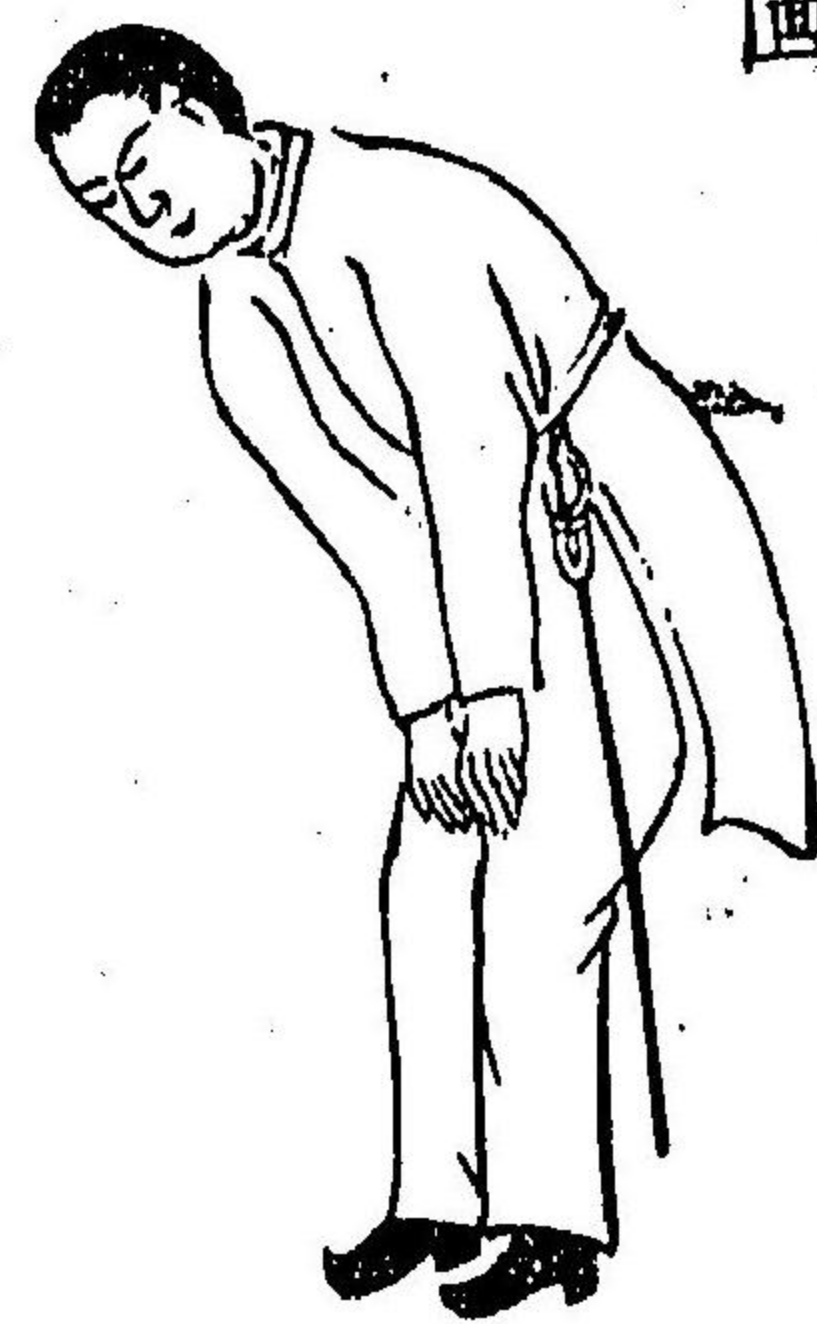
臣民相互ノ接遇ニ此式ヲ行フ公門内ニ於テハ知ルト
知ラサルトヲ論ヤス之ヲ行ヒ公門外ニ於テハ相知ラ
サル者ハ之ヲ行フニ及ハス
第三番式ノ如ク帽ヲ脱シテ少ク領ス其宮中等ニテ帽ヲ
着サル時ハ僅カニ其頭ヲ領スルノミ

○

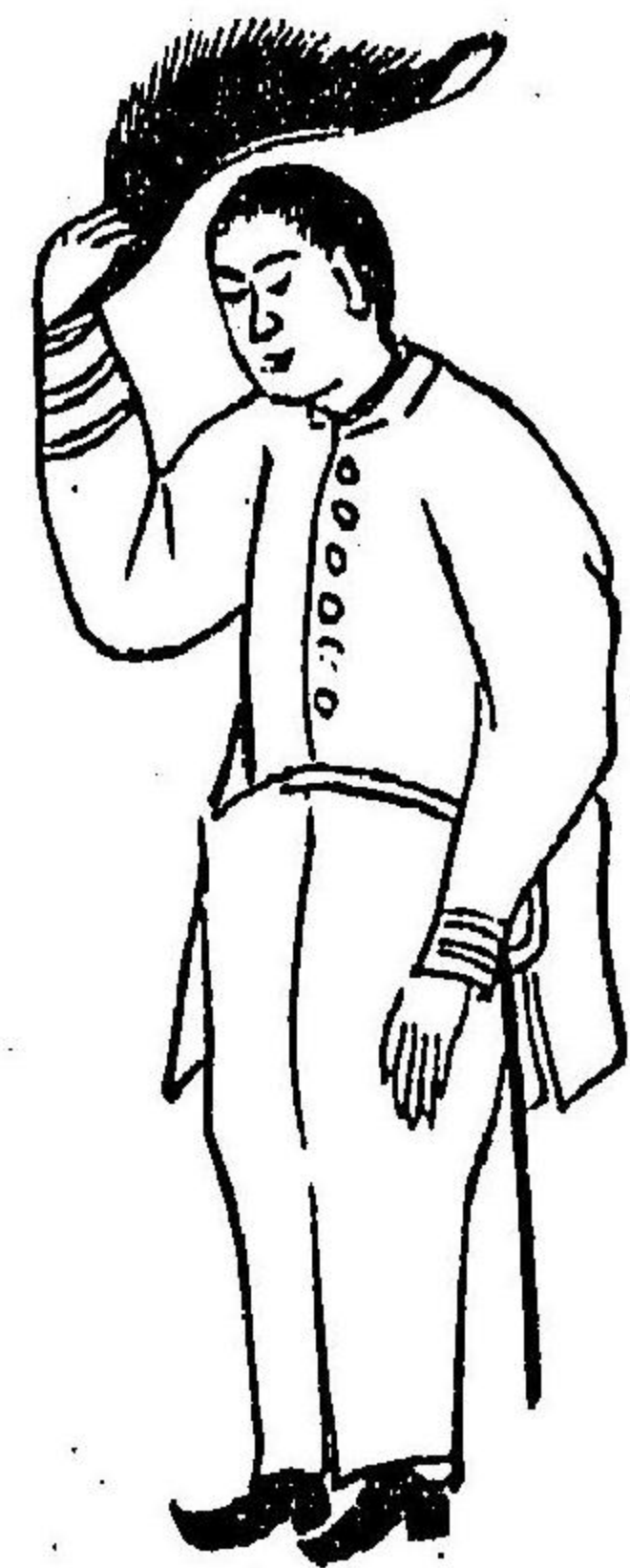
○右ノ外大舍人ノ分番中ハ着帽タルヘク
天皇通御ノ外禮式ヲ行フナシ但
天皇通御ノ節最敬禮ヲ行ヒ三職送迎ノ者及ヒ雜役奉務
中ハ敬禮ヲ行フ一般ノ式ニ同シ
諸門ノ番兵共ニ儀仗兵等文官ニ對シ禮式ヲ行フ時ハ文
官ヨリ敬禮ヲ以テ之ニ答フヘシ但已ヨリ先ツ禮ヲ行フ
ヘカラス其 車駕ニ扈從シ又ハ公事整列ノ節ハ答禮ニ
及ハス
朝拜其他諸儀式等ニテ列立ヲ要スヘキ時ハ第四番式ノ
如ク整立シ地上ニ於テハ着帽ノ儘タルヘシ但此際脱帽
行禮スルハ一般ノ禮式ニヨルヘシ

非職有位ノ者ハ禮式總テ本文ニ同シ

第一圖



第三圖



第二圖



第四圖



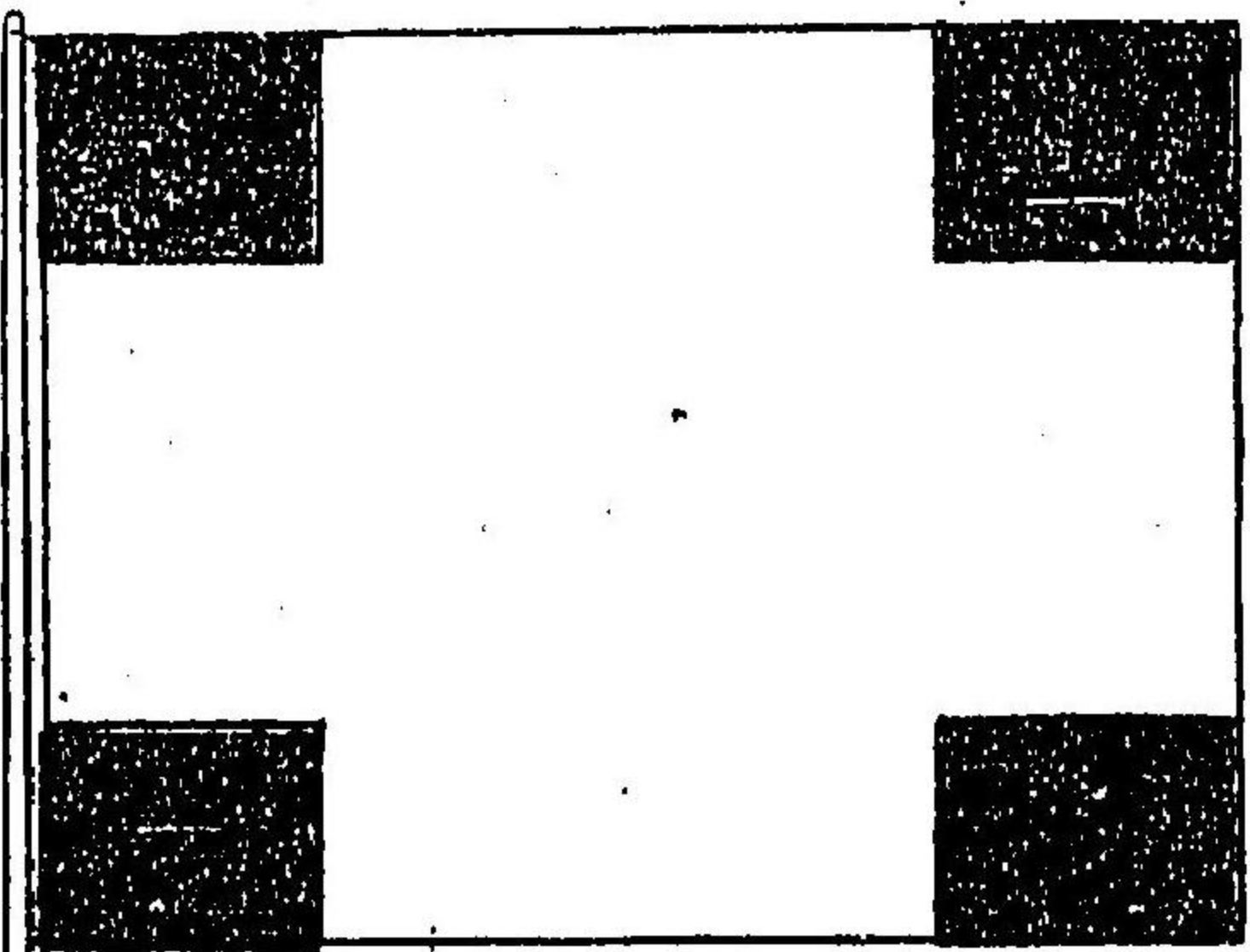
○軍醫寮旗章并武庫司旗章被定ノ事

第六十九

同年二月十日海軍省記三套第十六号府縣へ布達

海軍々醫寮旗章并武庫司旗章之儀別紙画面之通相定候條
為心得此旨布達候事

軍醫寮病院旗



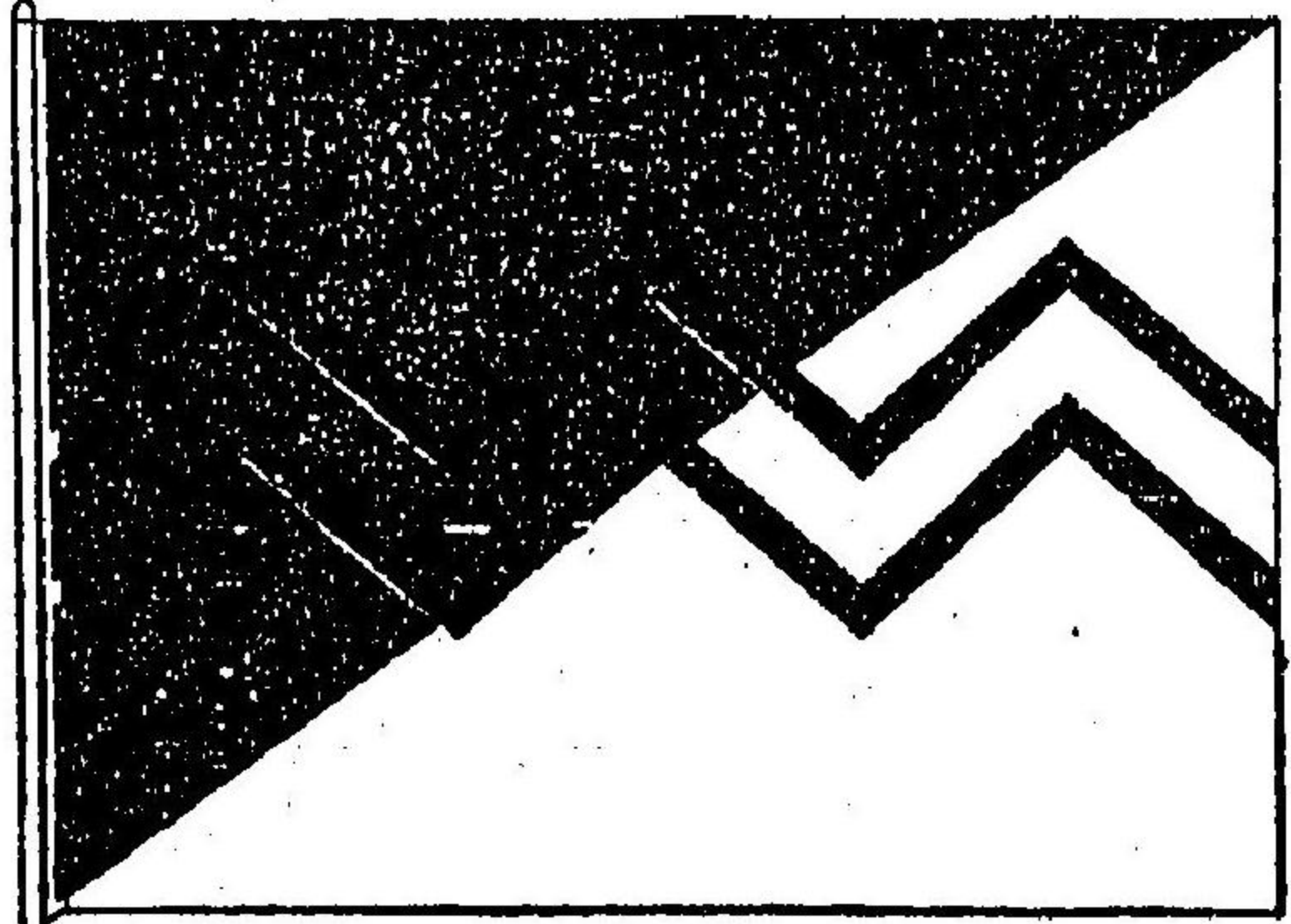
白布隅紅四分一ヲ以テ赤トス
大縦七尺八寸 横一丈一尺七寸

中縦二尺五寸 横三尺
右非常ノ節病院本廳ニ揚ク

小縦一尺 横一尺五寸
右同前病院并病院支廳ニ揚ク

右同前舟車等病院ニ属スル
物品運送ノ時ニ用フ

武庫司旗



白布紅白斜黒山形二條

大 縦五尺 横七尺

兵器護衛ノ化所ニ掲ク

中 縦二尺 横三尺

兵器運搬舟車等ニ掲ク

但其大小ニ目テ中心ノ差等アリ

小 縦一尺五寸 横二尺

○訴訟

○原被告人訴訟手續ニ差支ナル者ハ差添人ニ不及事

第七十 同年二月三日第十三号御布告

明治七年七月第七十五号布告訴訟答文例中改定原告人被告人ニテ代書人ヲ用ヰサル時ハ親戚又ハ朋友ノ者ヲ以テ差添人トナシ訴状答書等へ連印セシムヘキ旨記載候処自今原告人被告人訴訟手續ニ差支ナル者ハ差添人ニ不及候條此旨布告候事

○民事訴訟審判ノ儀人民一般傍聴被許ノ事

第七十一 同年二月廿二日第三十号御布告

民事訴訟審判ノ儀人民一般傍聴差許候條此旨布告候事

但男女ノ間ニ起リシ風儀ニ関スル訴訟ハ此限ニアラス
○治罪法

○囚獄懲役ニ関シ候諸費及ヒ未決已決囚徒人負表

可差出ノ事

第七十二

同年二月八日内務省乙第十五号府縣へ布達

囚獄懲役ニ関シ候諸費及ヒ未決已決囚徒人員其他別紙雜形ニ照準逐一表面ニ掲載シ獄舎略圖相添へ各正副來ル四月三十一日限當省へ可差出此旨相達候事

何府 何縣 囚獄 懲役 場諸費 並 役種 及 殊 藝 人 負 表 何 官 姓 名 奉

		何 玄米一石 何 田 替		何 玄米一石 何 田 替				
備 工 錢		合 金	懲 役		合 金	囚 獄		
遣 揚 高 金		米 金	米 金	米 金	米 金	米 金	米 金	
放 免 付 與								
								明治六年
								明治七年

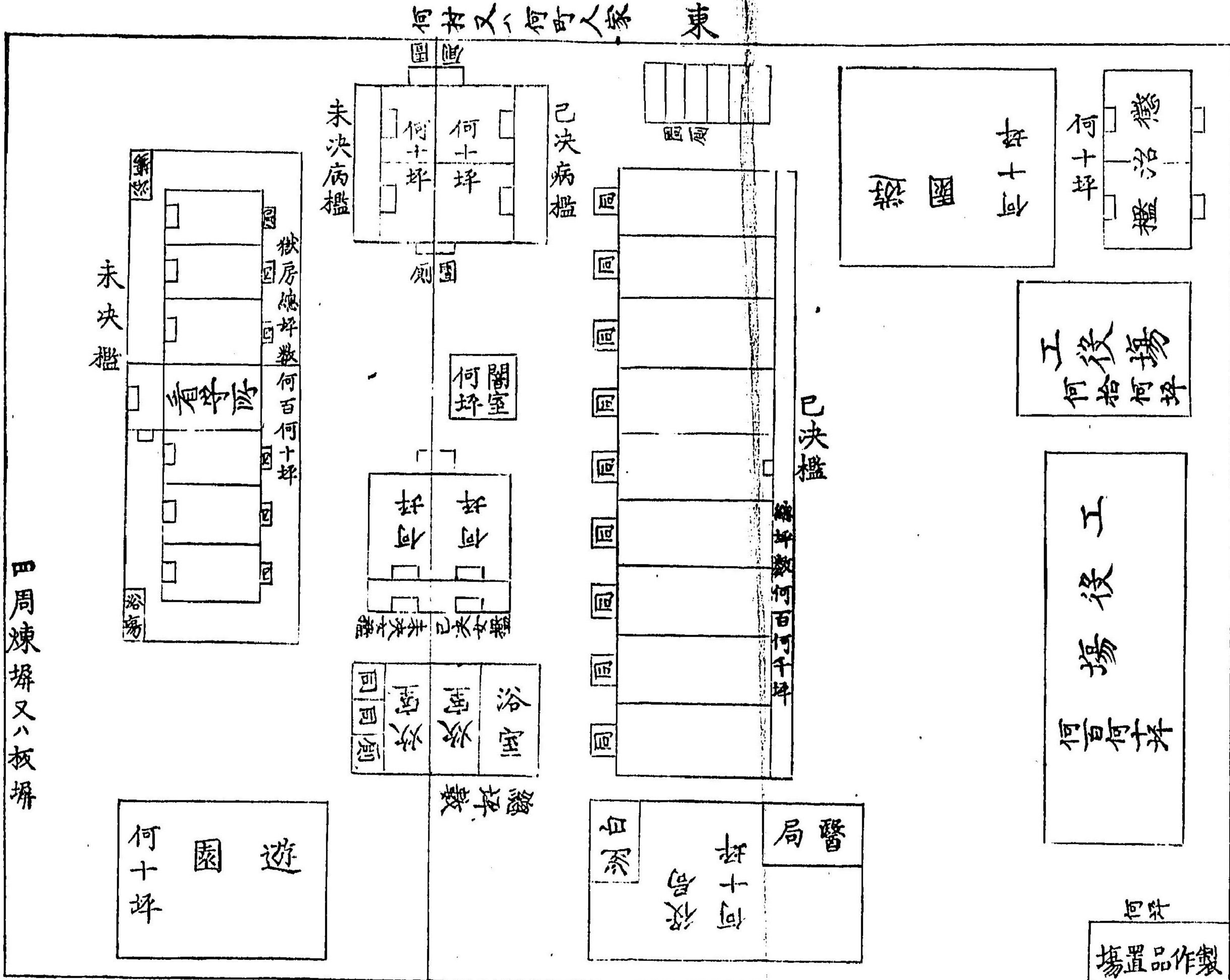
未決檻
已決檻
懲役場
略圖

總地坪何千何百坪
總建坪何百何十坪

用紙美濃紙二枚
認二夕所以上
箇所毎二一葉二認八

何町又八何村原野

何縣下
何大小區何國何郡何村
若而敷廳縣廳ヲ距離里幾町
隔スハ八已決獄舎ヲ距同上



何縣何國何郡何村何境 西 門本

右面式ハ大略ノ模様ヲ示ス、故ニ建物其他、有無等各地ノ實況、寫シ

何村何町沼澤段塘

四周煉塀又ハ板塀

本年乙第第十五号達書中卅一日ハ卅日之誤ニ候條此旨相達候事

○等外吏ニ準スル者犯罪條例被定ノ事

第七十五

同年二月廿二日第三十一号御布告

等外吏ニ準スル者犯罪條例左ノ通相定候條此旨布告候事

條例

凡等外吏ニ準スル者戸長ヲ除クノ外罪ヲ犯スニ俸給等外四等ノ金額ニ及ハサル者及ヒ日雇ノ者ハ並ニ本籍ヲ以テ論ス

○人事附賞性

○孝子貞婦年齢記載可致ノ事

第七十六

同年二月二日内務省乙第九号府縣ハ布達

孝子貞婦等賞與方申立候中年齡記載不致向モ有之候處調査之都令モ有之候間自今其者年齢相認可申出此旨相達候事

○平民苗字必ス可相唱ノ事

第七十七

同年二月十三日第二十二号御布告

平民苗字被差許候旨明治三年九布告候處自今必苗字相唱可申尤祖先以來苗字不分明ノ向ハ新々ニ苗字ヲ設ケ候様可致此旨布告候事

○蕃地處令ノ節國事ニ覽レ候者姓名等可届出ノ事

第七十八

同年二月十三日第十九号府縣ハ御布達

明治七年臺灣蕃地處令ノ節傭使候夫卒ノ内蕃地或ハ長崎縣下ニ於テ死ビノ者其遺骸ハ同縣下小島郷梅ヶ崎ハ埋葬

地ヲ設ケ夫々葬祭執行候得共當時徵募ノ際其本貫郷里ヲ
不識者或ハ自ラ其居所姓名ヲ変シ候者モ往々有之趣苟モ
國事ニ斃レ候輩其名藉湮滅候テハ愍然ノ至ニ付各地方官
ニ於テ精覈調査ヲ遂ケ別紙名前ノ者或ハ右ニ似寄心當リ
ノ者有之候ハ、其親族故舊等ヨリ郷里名藉年齡等詳細取
調差出候様管内へ布達シ其有無共来ル三月限リ正院へ可
届出此旨相達候事

賄夫

幸三郎

九月廿三日於蕃地病死

高田 定七

九月十七日同上

會計部小使

石塚寅之助

十月五日同上

同人夫

畑村巳之助

同上

同夫卒

慶藏

十月十二日

東京府下ノ由

江川吉太郎

十月廿二日於長崎病院病死

大倉組夫卒

月野伊太郎

十月廿四日同上

會計部夫卒

次助

同上

大倉組馬具職

吉澤政吉

十月廿八日同上

備者病卒

名東縣下平民、由

小林文七

大倉組夫卒

荒川友次郎

病院夫卒

羽前國大山村

庄内道方町、由

中島幸兵衛

三河國額田郡岡崎

魚町、由

井上栄二郎

十一月廿八日同上

十一月廿二日同上

九月十三日於蕃地病死

於蕃地病死月日不分明

同上

黒野 角藏

尾張國丹羽郡

世野村、由

佐々木清吉

長崎縣 同所ニ
テ屋入

千本水勇七

十月十日於蕃地死亡

九月廿七日同上

第七十九

○華族、輩養女願管轄廳ニテ聞届其段可届出ノ事
同年二月十九日第二十三号華族有之府縣、御布達
華族ノ輩養女願ノ儀別段事故無之令ハ自今正院、伺ニ不
及管轄廳ニテ聞届其段可届出此旨相達候事

○戸籍表中不分明ノ蕪解譯ノ事

第八十 同年二月廿日戶籍寮通知

客年十二月廿五日當寮ヨリ相渡シ置候本年一月一日調ニ可相用戶籍表中新々ニ増加セシ部目及ヒ附属表ノ中記載方不分明ノ庶モ有之候ニ付為御心得令般左ノ庶々更ニ別紙ノ通及御通知候也

一 戶籍表中夫婦ノ部目ハ登記ス可キハ人民一般結婚ノ新舊ヲ論セス昨明治七年十二月卅一日マテノ在配偶セシ夫妻ノ負數ヲ記載可被致事

一同表中棄見ノ部目ハ登記ス可キハ從前ヨリノ棄見ノ負數ヲ漸次増減新々ニ棄ルモノト加除シ昨明治七年十二月卅一日ノ現在人負ヲ記載可被致事

一 地方各廳ニ於テ事務ノ都合ニ因リ等内外官吏ノ外ニ官

費ヲ以テ備入候者ハ備期限ノ暫久ニ不拘且等外六等以上ノ月俸ヲ給スト雖モ右等ハ總テ職分表官負ノ部ニ記載不致悉皆別紙ニ詳記シ戶籍表ニ相副可被届出事

一 各宗寺院ノ中總本寺總本山及セ大中小本寺本山ト稱スル向ハ總テ附属表中本寺ノ部目ハ記載可被致事

一去ル明治五年戶籍調發叙以降毎年届出候戶籍表ノ中若シ寺數戶數ニモ相省キ全ク算加セサル道場市街村落等真宗ノ法談等ノ為設有之類又ハ掛ケ所ト唱フルモノ或ハ某堂某庵室某坊等ノ稱アリト雖モ本末ノ區別モ判然分チカタク類

ハ附属表中寺院ノ部目ハ記載不致悉皆別紙ニ詳記シ可被届出事

一 附属表ノ中教導職ノ部目ニ神官僧侶ノ區別ノミ相掲ケ

置候得共若シ華士族平民ヨリ同職ヲ奉シ候者有之候ハ、族属ノ種類ヲ區分シ記載可被致事

一學校教院説教所病院區戸長事務取扱所及ヒ郵便役所郵便取扱所陸運會社等ノ各種類未タ新タニ建設セス地方ノ便宜ニヨリ假リニ寺院又ハ區戸長其他ノ家屋ヲ借受相用來候向ハ其寺院ハ従前ノ如ク寺數ニ算加シ家屋ハ戸數ニ計ヘ入レ可申假令重複相成候トモ妨ケナク候間附屬表中學校其他ノ各部目ヘモ記載可被致事

一附屬表中學校部目ニ官立ノ區別ノミ相掲ケ置公立ノ目私立脱漏イカシ候間更ニ官立公立私立ト三種ニ區別シ記載可被致事

但本文三種區別ノ義ハ昨明治七年八月廿九日文部省

第二十二号ノ布達ニ照準可被致事

右條々ニ照準シガタキ庶々有之候ハ、別紙ニ記載シ可被届出事

○各廳御雇外國人内謁見願出方ノ事

第八十一 同年二月廿七日第貳拾六号院省使廳へ御布達

各廳御雇外國人内謁見願出候節自今其廳長官ヨリ正院へ可伺出此旨相達候事

○商法

○國內廻漕規則ノ内積荷目錄へハ賣買品ニ限り輸出ノ節代價ヲ記載可致ノ事

第八十二 同年二月十九日内務省甲第六号府縣へ布達

明治七年第百二十三号公布國內廻漕規則書式之内積荷目

録ハ八賣買品ニ限リ輸出之節必其代價ヲ記載為致候儀ト可相心得此旨布達候事

○屋敷地分割賣買被差許ノ事

第八十三 同年二月廿日內務省無号東京府へ布達

其府下屋敷地ノ儀癸酉年中大藏省へ伺ノ上百坪以下分割賣買致候儀差止置候趣ニ有之候處自今不及其儀旨早々府下へ布達可致此旨相達候事

○月々相場書期日通り可差出ノ事

第八十四 同年二月二十二日大藏省乙第二十五号府縣へ布達

月々相場書ハ逸送日數ヲ除外五日限可差出定期ニ候處兎角期限後ニ至差出候ニ付随テ調査製表遲延ニ及ビ竟ニ要時ヲ失シ不都合ニ候條自今期日通可差出候此旨相達候

事

○蚕種製造組合條例等被定ノ事

第八十五 同年二月廿二日第三十二号御布告

蚕種製造組合條例并蚕種製造組合會議局規則共別冊ノ通相定候條本年ヨリ施行可致此旨布告候事

但明治六年^四月^四第百四拾号布告蚕種取締規則ハ廢止候事

○蚕種製造組合條例

第一條 四節 製種人組合結立ノ手續

第二條 五節 頭取并以下役員撰舉及ヒ定款等

第三條 七節 組合ノ役員上任ノ製限順序等

第四條 二節

蚕種製造ノ程限

第五條 四節

蚕種原紙願受ノ期限及ヒ買受方ノ手續

第六條 六節

蚕種原紙組内へ配賦ノ手續

第七條 五節

蚕種精撰ノ手續

第八條 四節

印紙願受ノ手續

第九條 三節

印紙貼付ノ手續

第十條 二節

組合結立ノ後新規加入ノ手續

第十一條 九節

蚕種濫造等ノ禁令

第十二條 十一節

濫造等違犯ノ者罰例及ヒ検査人
職務上ノ罰例等

第十三條 三節

此條例ニ依リ別段ノ免許ヲ以テ
蚕種ヲ製造スルヲ得ヘキヲ

第十四條 二節

蚕種製造人組合ノ旨趣

通計十四條

六十七節

蚕種製造組合條例

蚕種製造ノ儀ハ從來各地方ノ便宜ニ依リ組合ヲ立其業ヲ
 営ト虽モ未タ方法ノ精確ナラサルヨリ各自目的ヲ異ニシ
 巨多ノ製造ヲ要シ精粗混同シテ其声價ヲ減却スルニ至ル
 ノミナラス竟ニ破産ノ基ト相成候向モ不尠候間共同公撰
 一般精良ノ蚕種ヲ製造シ且無限ノ製造ナカラシメンカ為
 ノ爰ニ蚕種製造組合ノ方法ヲ制定スル條々左ノ如シ
 但從來社ヲ結ヒ又ハ組合ヲ立テ蚕種製造セシ者モ一般
 此條例ニ依リ更ニ組合ヲ結立スヘシ

第一條 四節 製種人組合結立ノ手續

第一節 蚕種ヲ製造セントスルニハ其地ノ便宜ニ應シ組
 合ヲ立ヘシ即チ其人數ハ必二十五人以上タルヘシ

第二節 蚕種ヲ製造ノルハ養來相當ニ充備レ原種一枚部
以上ヲ養育スル者ニ非レハ組合ニ入蚕種ヲ製造スルヲ
許サス

第三節 此組合ヲ立ツル者共連署シテ組合結立ノ願書ヲ
其區戸長ノ奥印ヲ受ケ管轄ノ廳ヘ差出スヘシ

但土地ノ便宜ニヨリ他管下交錯スルモ妨ナシ

第四節 地方官ハ其願書ヲ檢シ不都合ナキニ於テハ組合
結立ノ證書并定款ヲ差出方ヲ命スヘシ

第二條 五節

頭取并以下役員撰挙及ヒ
定款等差出方ノ手續

第一節 組合ノ者共ハ管轄廳ノ命ヲ受テ後一同協議ヲ盡
シ投票又ハ便宜ノ方法ヲ以頭取及ヒ検査人等ヲ撰任シ組
合結立ノ証書并定款ヲ其廳ニ差出スヘシ

但組合中隣保ノ便宜ヲ謀リ適宜ニ戸數ヲ區分シ其區分
中ニ於テ一名ツ、世話役ヲ撰任スヘシ尤頭取始役員ノ
多寡ハ組合人員ニ應シ便宜ニ任スヘシ

第二節 組合結立證書ニ掲載スヘキ要件ハ

第一 組合ノ名号并取扱所ノ地名

但其組号ハ諸省察司府縣等ノ稱号ニ混セサル名稱ヲ
附スヘシ且其号ハ管轄廳ノ承認ヲ得テ後公唱スヘシ
一取扱所ハ組内ノ便宜ニ依リ更ニ之ヲ設立ヤス組内ノ
者居宅ヲ以テ假ニ取扱所ト定ムルモ妨ナシ

第二 組合中ノ者姓名并住所

第三 組内各自所有ノ桑園及ヒ小作受來園ノ少數并買
入約定ノ分共束枝ノ束數束葉ノ貫數地主賣主ノ姓名

等

第四 掃立原種ノ枚數

第五 身元積立金ノ額或ハ有無

第六 此條例ヲ遵守シ蚕種ヲ製造スヘキノ旨

第三節 右ノ證書ハ組合ノ者一同記名調印シテ其區戸長

ノ真印ヲ乞ヒ管轄廳ニ差出スヘシ

第四節 組合ノ定款ハ結立ノ要領ヲ記載シ尚組内申合ノ

規則ヲモ調整シ一同記名調印シテ管轄廳ニ差出スヘシ

第五節 管轄廳於テハ右願書并證書定款申合規則トモ一

同之ヲ内務省ニ出スヘシ

但組合結立ノ證書定款申合規則共各正副二通ヲ出シ内

務卿ノ承認ヲ得テ後地方官真書鈐印シテ之ヲ其組合ハ

下付スヘシ

第三條 七節

組合ノ役員上任ノ
制限順序等

第一節 組合頭取及ヒ検査人等ノ印信并組印等ハ其印影

各二枚ヲ管轄廳へ出シ内一枚ヲ其廳ヨリ内務省へ差出ス

ヘシ

第二節 頭取検査人等ハ原種貳枚部以上ヲ養育シ且蚕業

熟練ノ者ヲ以充ツヘシ

第三節 頭取検査人等ハ上任ノ節ニ誓詞ヲ為シ事務ニ於

テ忠正確實公平ヲ旨トシ且條例規則等ニ聊モ悖戾セザル

旨ヲ認メ正副二通ヲ管轄廳へ出シ其廳ヨリ一通ヲ内務省

へ差出スヘシ

第四節 頭取及ヒ以下役員撰任交代ノ手續且組合ノ事務

上ニ於テ権任ノ制限等ハ定款ト申合規則トニ掲載シ置ク
ハシ

第五節 組合營業上ノ事務ニ付テノ諸願届又ハ證書約定
書及ヒ往復ノ文書等マテ其組ノ号ヲ用ヒ組印ヲ押スヘシ
但諸願届又ハ証書類等ハ頭取検査人等ノ名印ヲモ加フ
ハシ

第六節 組合中集議ヲ以論定スヘキ件ハ結句同論ノ多キ
方ニ從テ確定スヘシ

第七節 此組合中ノ者ハ轉業又ハ他へ移住等ノ外ハ自己
ノ都合ヲ以猥ニ其組合ヲ脱スヘカラス
但事故アリテ其組ヲ脱セシムル者ハ組内集議ノ
上之ヲ脱セシメ其旨管轄廳へ届出ヘシ

第四條 二節 蚕種製造ノ程限

第一節 組合中製造ノ蚕種ハ原種一枚ニ付製種五拾枚ヲ
目度トスヘシ

但成繭検査ノ上良繭少ナキ者ハ之ヲ減シ良繭多キ者ハ
之ヲ増シ組内限リ原紙ヲ流用スルハ此限ニアラス

第二節 蚕種製造ノ額ハ内外供用ノ適度ヲ立ルヲ要ス故
ニ組合中製造ノ額ヲ定メ或ハ之ヲ増減スルハ各組合頭取
集會ノ協議ニ委スヘシ

第五條 四節 蚕種原紙額受ノ期限
及買受方ノ手續

第一節 組内ニテ製造スル蚕種ノ原紙ハ桑園并掃立原種
ノ數ト自用販賣用ノ目途トニ應シ其實實ナル負數ヲ區別
詳記シ組合中凡積ノ總額製種人人負取調帳簿相仕立
ヲ第一

形ノ頭取并以下役負記名調印シ組内明細表形ノ如シ如シ頭取并以下役負記名調印シ組内明細表形ノ如シ前年ノ十二月限り管轄廳へ差出スヘシ

第二節 管轄廳於テハ之ヲ其翌月中迄ニ管内各組ノ分取纏メ合計帳ヲ添形ノ如シ纏メ合計帳ヲ添形ノ如シ内務省へ差出スヘシ

第三節 右凡積製種ノ額届方ハ期月ヲ後ルヘカラス若シ期日ヲ後ル、片ハ原紙減之ノ數ニ加ヘサルヘシ

第四節 原紙買請方ノ手續等ハ蚕種原紙規則ニ遵フベシ

第六條 六節 蚕種原紙組内へ配賦ノ手續

第一節 此組合ニ於テ買受ノ原紙ハ其組内ニ様ニ中書認入組号ノ印ヲ押シ毎戸へ分賦スヘシ

第二節 製絲人等自用ノ蚕種ト虽モ都テ前節同様タルヘシ

第三節 製糸人等自用種ノ分原紙一枚以下ノ製造ヲ欲スル者へハ半裁又ハ四裁シテ配賦スルモ妨ナシ

第四節 然レモ品質検査等ハ全紙へ製造ノ分モ同様タルヘシ

但中書并組印等ハ全紙ノ俵ニテ認加之ヲ分裁スヘシ

第五節 各組事務取扱所へ原紙買受配賦ノ手数料トシテ原紙元價四分ノ一ヲ給與スヘシ

第六節 組合事務取扱所於テハ原紙配賦ニ付テノ手数料等製種人ヨリ一切乞ヘカラス

第七條 五節 蚕種精撰ノ手續

第一節 成繭製種ノ期ニ至ラハ検査人世話役兩人以上ニテ組内毎戸繭ノ品質蛾ノ強弱等ヲ實検親試シ良繭ヲ撰ミ

其生繭ノ數ト蛾ノ歩方ニ應シ製種ノ枚數ヲ概定シ各自凡積ノ額ニ照考シ原紙配與スヘシ

但検査ノ上良質ノ生繭ニアラサル分ハ製種ヲ止ムヘシ

第二節 組内蚕種出来場ノ上ハ每區世詰役ニテ取集メ取扱所へ差出シ蚕種紙毎壹枚検査人於テ検閲シ精良ノ蚕種紙へハ検査ノ證印ヲ捺スヘシ若シ検査人於テ粗惡品ト認メシ分ハ更ニ頭取検査人一同ノ公評ヲ以テ之ヲ鑒別シ其蚕種紙ハ管轄廳へ差出シ処分ヲ受クヘシ

但検査ノ際ニ當テハ製種人於テ蚕種ノ精粗ヲ評論スヘカラス且検査ノ當日ハ豫メ管轄廳へ届ケ出スヘシ時宜ニ依リ地方官員又ハ勸業寮官員巡視スル事アルヘシ

第三節 頭取検査人ノ公評ヲ以粗惡濫造品ト鑒定シ差出

セシ蚕種ハ管轄廳ニ於テ更ニ検査ノ上粗惡濫造ノ分ハ直ニ之ヲ焼却シ其枚數組号及製造人姓名等詳記シ内務省へ届出ヘシ

第四節 蚕種検査相済次第現在出来高帳取調第四号雜管形ノ如ク

管轄廳へ差出シ印紙受取立方申立ヘシ

但夏蚕掛合セ風穴種等製造方遅延ノ分ハ取揚次第其種類ヲ區別シ現在出来高帳取調へ差出シ印紙受取立方申立ヘシ

第五節 右現在出来高調帳各組ヨリ差出次第取纏メ管轄廳ヨリ内務省へ差出スヘシ

第八條 四節 印紙願受ノ手續

第一節 蚕種印紙ハ製種凡積ノ額ニ照合シ大蔵省ニ於テ

製造ノ上其年七月中ニ各地方官へ渡シ置ヘシ

但印紙雛形ハ追テ布告スヘシ

第二節 地方官於テハ各地ノ組合頭取ヨリ其年蚕種紙ノ現在出来高帳差出次第其額ニ照シ印紙稅收入ノ上印紙下ケ渡スヘシ

第三節 蚕種印紙稅ハ春蚕并夏蚕掛合セ風穴種等ノ區別ナク都テ左ノ通收入スヘシ

全紙工貼用ノ分

淡墨 印紙壹枚ニ付

金拾錢

分裁紙貼用ノ分

黄色 印紙壹枚ニ付

金貳錢五厘

但半裁ノ分エハ貳枚四裁ノ分エハ壹枚宛ヲ貼

用シ其割合ヲ以テ稅金收入スベシ

第四節 蠶種印紙下ケ渡殘ハ現在渡高仕譯書祖添印紙稅トモ一同其年十一月三十日限り地方官ヨリ大藏省へ納ムヘシ

第九條 三節 印紙貼付ノ手續

第一節 組合頭取於テ蠶種印紙管轄廳ヨリ受取シ上ハ組内製造ノ蚕種紙ヲ取扱所へ取集メ每紙ニ位置雛形ノ如ク裏面へ印紙ヲ貼付シ頭取之ニ繼印スヘシ

但頭取ハ検査人ノ檢印ヲ証トシ印紙貼付ノ繼印ヲナスヘシト夫モ若シ不正ノ蚕種アルキハ第七條第二節ニ照準スヘシ

第二節 頭取製造ノ蚕種印紙繼印ハ検査人ノ内ニテ押印

スヘシ

第三節 印紙貼付ノ節 贏餘原紙ハ取集置都テ原紙規則ニ照準處分スヘシ

第十條 二節 組合結立ノ後新規加入ノ手續

第一節 組合結立ノ後其組ヘ加入ヲ乞フ者アラハ頭取ニ於テ速ニ之ヲ承諾シ其者所有ノ桑園其外トモ第二條第二節ノ如キ證書ヲ取置組合中ヘ告知シ其旨ヲ管轄廳ヘ申立ヘシ

但組合結立ノ後加入ヲ乞ノ者アルキ既ニ凡積製種高届書差出セシ後ノ加入人ハ其年ノ製種ハ不相成翌年ヨリ製造スヘシ

第二節 組合結立ノ後加入セシ姓名等ハ其時々管轄廳ヨ

リ内務省ヘ届出ヘシ

第十一條 九節 蚕種濫造等ノ禁令

第一節 此組合ノ者ハ他ノ組或ハ他ノ養蚕人製造ノ繭ヲ買入蚕種ヲ製造スヘカラス

但蚕種製造人ハ組内タリトモ生繭賣渡スヘカラス

第二節 印紙貼付セサル蚕種賣買スヘカラス

第三節 春蚕ノ原紙ハ夏蚕掛合セ風穴種等仕付又ハ夏蚕其外ノ原紙ハ異質ノ蚕種ヲ仕付或ハ原紙規則外ノ紙ハ蚕種製造人ヘカラス

第四節 余附再出ノ製造并薄附粗班ノ分ハ粘付補装等總テ詐偽濫造ハ一切嚴禁タルヘシ

第五節 他組合ノ者製造ノ蚕種紙ハ該組製造ノ證印ヲ押

シ又ハ該組製造ノ品ハ他ノ組号ノ證印ヲ借受捺スル等總
テ嚴禁タルヘシ

第六節 組内ノ者ト虽異質ノ蚕ヲ養育シ成繭ノ後一家ハ
集合シ蚕種製造スヘカラス

但組内同質ノ原種掃立養蚕成繭ノ後數戸集合シ又ハ組
内一舎ニ於テ養蚕ノ上蚕種ヲ製造シ組号印ノミヲ捺ス
ル分ハ此限ニアラス

第七節 生繭検査ノ以前ニ蚕種製造スヘカラス且検査人
於テ惡質ト認メ製種ヲ止メシ繭ヲ以製造スヘカラス

第八節 蚕尿紙ハ産卵有之候ニ自用并賣買等相成ラス
第九節 右ノ條件ヲ犯ス者ハ罰例ニ從テ夫々処分スヘシ

第十二條 十一節 製造等違犯ノ者罰例及ヒ檢
査人業務上ノ罰例等

第一節 此條例第十一條ノ第一節及ヒ第四節第五節第六
節第七節ヲ犯スモノハ其製造ノ蚕種紙取上壹枚ニ付金五
十錢ノ科料申付ヘシ若シ既ニ賣買スルキハ買受人ヨリ其
品取上ケ賣渡人ヨリ代金追償申付ヘシ

但買取人情ヲ知ル者ハ賣渡人ト同罪タル可シ

第二節 同條第二節ヲ犯賣渡候者ハ其代金取上ケ買受候
者ハ其品取上ケ双方トモ印紙税十倍宛ノ科料申付ベシ

第三節 同條第三節ヲ犯ス者ハ製造ノ蚕種紙取上原紙料
十倍ノ科料申付ヘシ若シ既ニ賣買スル時ハ買受人ヨリ其品
賣渡人ヨリ賣代金取上双方共同様ノ科料申付ヘシ

第四節 同上第八節ヲ犯シ賣渡シ候者ハ其代金取上ケ買
受候者ハ其品取上ケ双方トモ金五圓ヨリ多カラサル罰金

申付ヘシ

第五節 頭取検査人等規則ヲ犯スニ於テハ總テ本科壹倍ノ科料申付ヘシ

第六節 若シ違犯ノ廉重複シ俱ニ發覺スル時ハ逐條科料金追徴スヘシ

但此條例中禁令ノミニテ罰例ヲ掲ケサルモノハ其罪ノ輕重ニ從テ金五匁ヨリ多カラサル罰金申付ベシ

第七節 組合中ノ者詐偽濫造等不正ノ覆業アルヲ頭取及ヒ検査人ニテ不心附等閑ニ希過他ヨリ顯ル、ニ於テハ頭取検査人ニ其犯科ノ輕重ニヨリ金五拾匁ヨリ多カラサル罰金申付犯人ハ本科ニ覆スヘシ若シ又頭取検査人等組内ニ黨與シテ不正ヲ謀ルニ於テハ犯人ハ夫々本科ニ依リ覆

分シ頭取検査人ハ貳百匁ヨリ多カラサル罰金申付ヘシ

第八節 頭取検査人若シ処務上ニ於テ非分ノ所業アル片ハ貳百五拾匁ヨリ多カラサル罰金申付ヘシ事若シ本律ニ

涉ル者ハ律例ニ照シ覆断ス可シ

第九節 各組合ノ者犯則ノ覆業アルヲ他ヨリ見出シ訴出ルニ於テハ事實取紀ノ上其品ニ依リ取上ケ科料金ノ十分一ヲ其訴主ヘ給與スヘシ

第十節 取上ノ蚕種精良ノ品ハ取上品ノ證印ヲ押シ公ノ入札ヲ以拂下ヘシ尤規則外ノ原紙ヘ製造ノ分又ハ粗惡ノ種類ハ焼却スヘシ

第十一節 諸種ノ科料金取立共取上品入札拂等其地ノ裁判所ニテ処分シ裁判所無之場所ハ地方官ニ於テ処分スヘシ

第十三條 三節

此條例ニ依リ別段ノ免許ヲ以
蚕種ヲ製造スルヲ得ヘキ

第一節 蚕種ヲ製造スルモノ僅少ノ地方等ニテ此條例ノ
組合難相立場所ハ少クトモ七人以上タル片ハ其組合結立
ノ儀ヲ願出ルヲ得ヘシ

第二節 地方官ハ其事情ヲ詳明ニシ之ヲ内務省ヘ伺出許
可ヲ得テ後都テ此條例ニ遵テ相當ノ処分ヲナスヘシ

第三節 製絲家等ニテ全ク自用種ノミ製造ヲ欲スル片ハ
最寄蚕種製造組合取扱所ニ附属シ原紙買受製造スルハ苦
カラス尤印紙貼用等都テ此條例ノ第八條及ヒ第九條ノ趣
旨ニ遵フヘシ且組合取扱所於テハ原紙共印紙受與等組内
ト見做シ処分スヘシ

但最寄地方蚕種製造組合無之場所於テ製絲家ノミ自用
ノ蚕種製造ヲ欲スル片ハ前節ニ遵テ更ニ内務省ヘ伺出
ヘシ

第十四條 二節 蚕種製造人組合ノ旨趣

第一節 此組合ハ蚕種製造ヲ以專業トスルモノナレハ各
地方共互ニ協同通知シ或ハ頭取検査人等他組合ノ實際ヲ
巡視シ又ハ集會熟議ノ上勉テ精製ノ術ヲ講究シ廣ク内外
供用ノ適度ヲ商ルヲ要ス

第二節 此組合條例ヲ遵守シ創立シタル各地方ノ組合頭
取等前條ノ旨趣ニ依リ公議決定セシ條件ハ組合中ノ者ニ
於テ素ヨリ私議スヘカラス

全紙之分

何國何所
香種原紙
賣捌所

淡墨色
印紙
組合頭
印取紙



極
春蠶原紙

検査人
証印

組號印

製造人印

同

上

何國何所
香種原紙
賣捌所

淡墨色
印紙
組合頭
印取紙

夏蠶
掛合
風穴

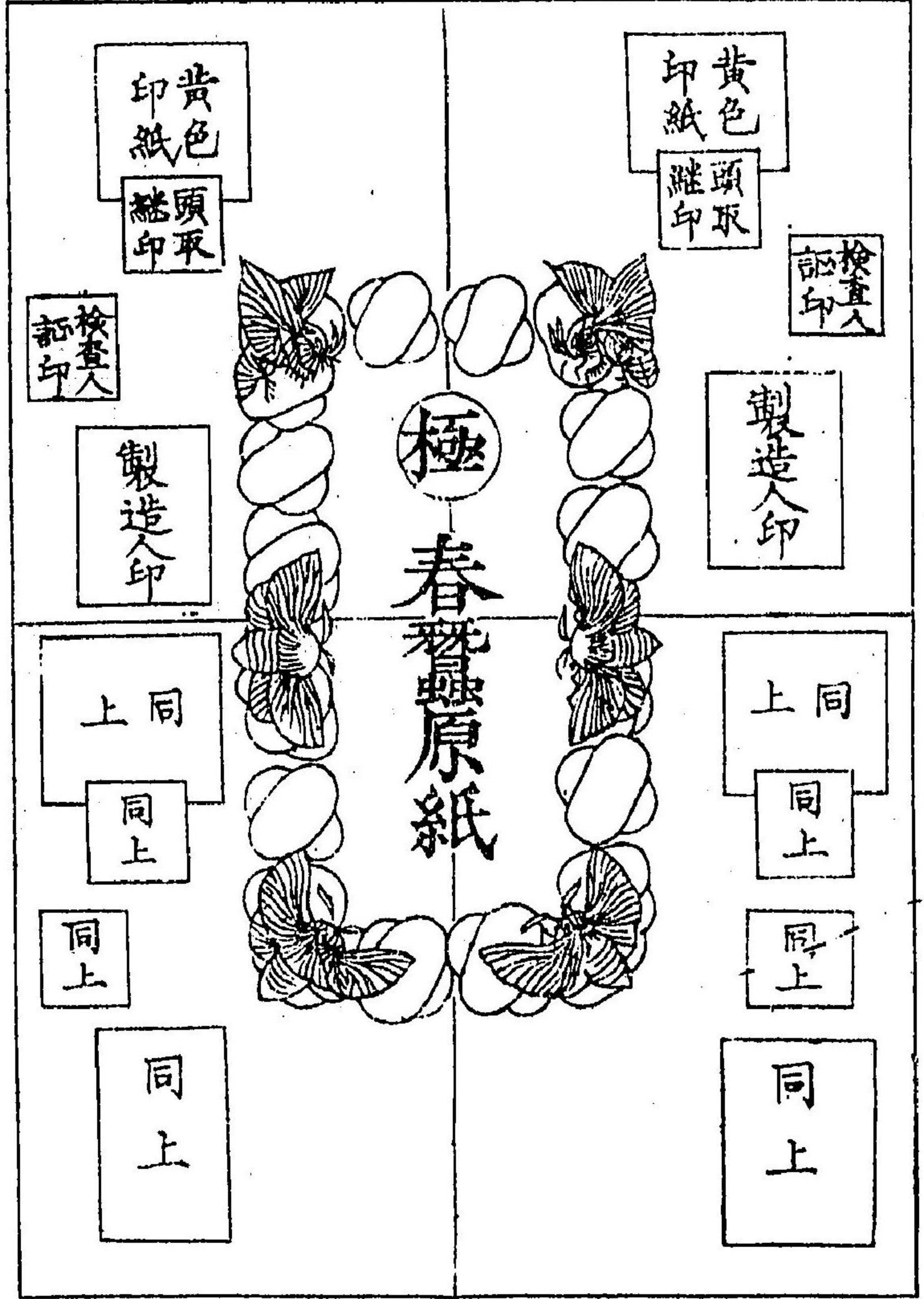
ハ夏蚕ノ振合ニテ文字替ルベシ

検査人
証印

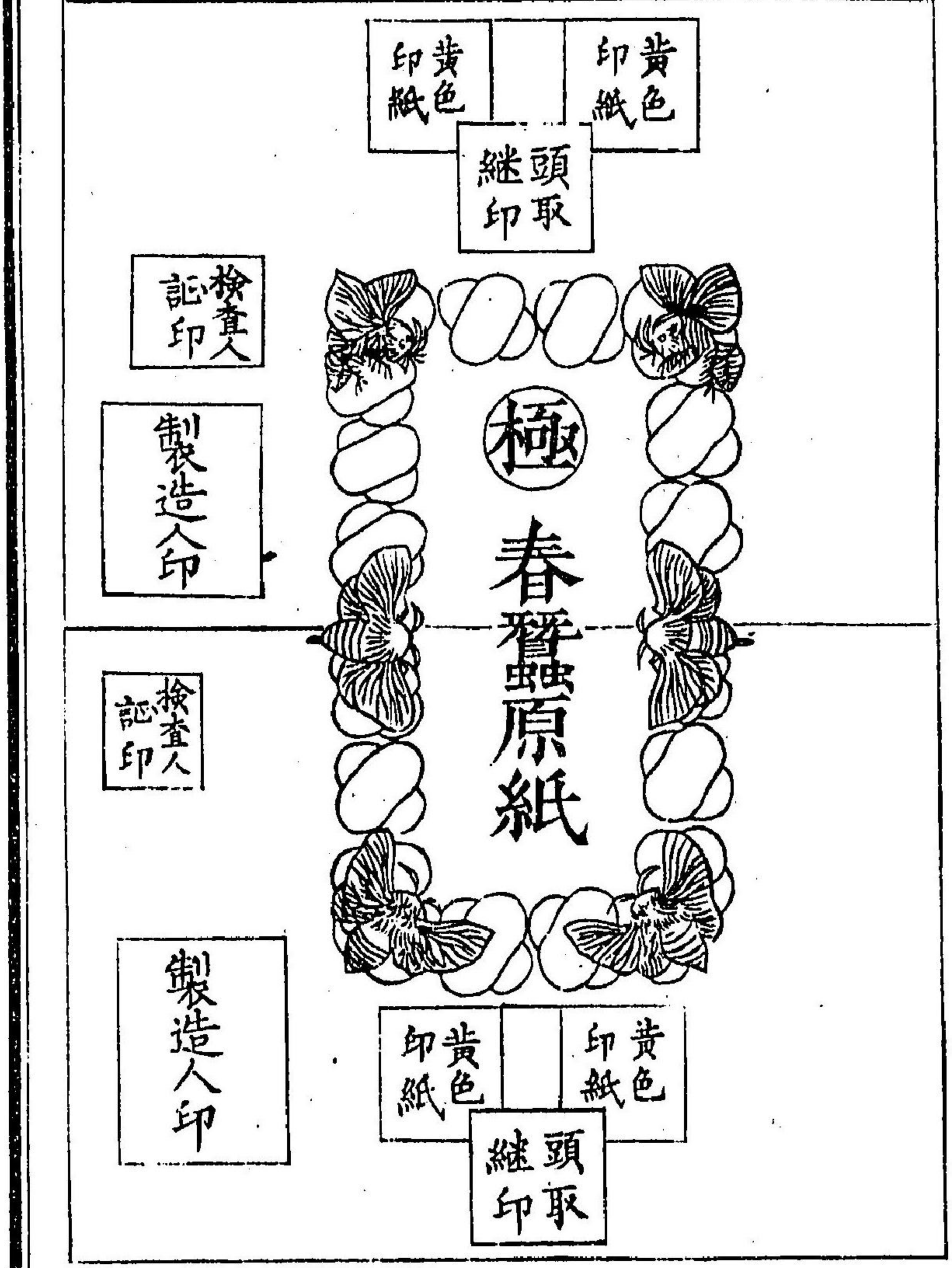
組号印

製造人印

四裁之分



半裁之分

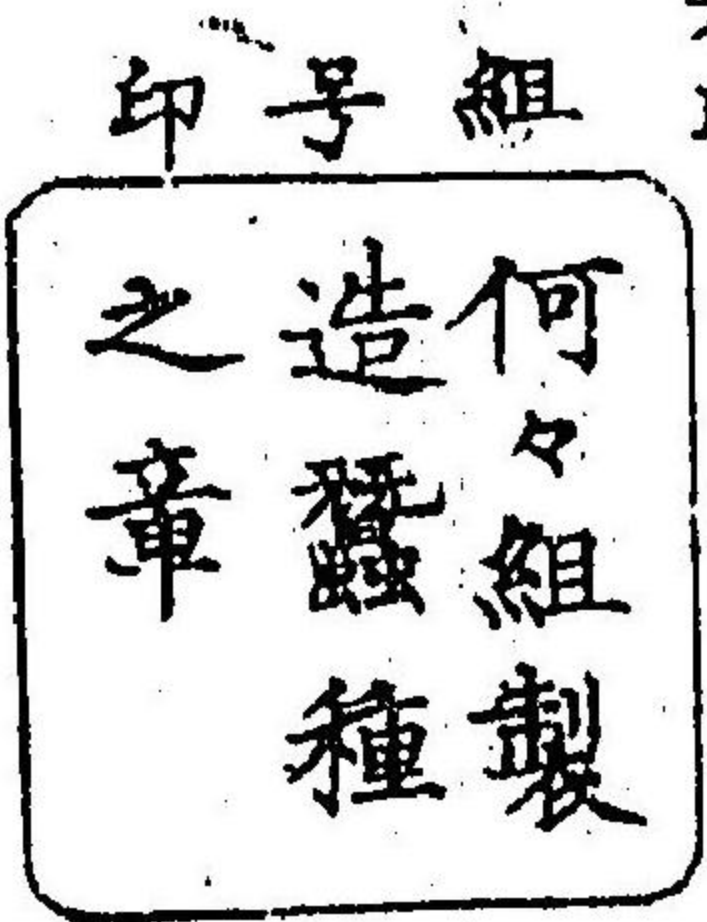


印判雛形

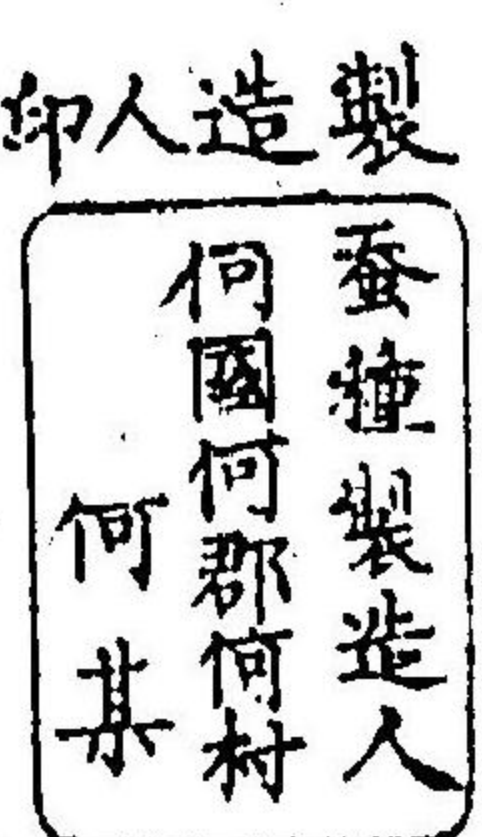
墨印 横七分 壹寸壹分



朱印 方壹寸八分



墨印 横壹寸七分



朱印 方七分
組合 何々組頭 誰取之
頭取 誰印

總テ蚕種紙へ可押用印内ハ蜂蜜製成ハ酒製ニ限ルヘシ且組
号印共頭取検査人製造人名印等ハ其組ニ於テ各自ニ彫刻ス
ヘシ
但取上品ノ證印ハ地方官ニ於テ彫製スヘシ

蚕種製造組合結立證書文例

蠶種製造ノ儀ニ付明治八年 月 日御發行ノ蚕種製造組
合條例ニ基キ組合ヲ立營業致レ度私共協議ノ上取極タル
證書左ノ如シ

第一條 組合ノ名号 何々組 取扱所 何國何郡何村何番地
但當分何國何郡何村何番地何ノ誰宅ヲ以假ニ取扱所ト
定メ事務ヲ取扱フヘシ
第二條 組合ノ者姓名并住所

姓 名	本 籍 并	寄 留 宿 所
何 / 誰	何國何郡何村何番地住	何國何郡何村
何 / 誰	何國何郡何村	何番地寄留

ヲ要スル分ハ其額ヲ爰ニ記載シ且其方法ヲ明ニ申
 合規則中ニ詳記スヘシ
 積立金額アルハ額ヲ掲ケナキハ其旨ヲ記載スヘシ
 第六條 此組合ハ蚕種製造組合條例ヲ遵奉シ其御趣意ニ
 基キ良種ヲ製造シ私共一同ノ利益ヲ謀ル為ニ取設タリ故
 ニ萬一條例ノ趣旨ニ背ク者アルキハ私共一同何様ノ御咎
 ヲ蒙リ候トモ聊申分無御坐候
 右組合結立之証據トシテ各姓名ヲ記シ調印致シ候也
 年月、日
 組合中連印
 右蚕種製造組合結立証書之趣保証ノ為ノ與印調印イタシ
 候也

區長中

一
号

明治 年製造

蚕種原紙凡積取調帳

何縣管下

何國何郡

何々組

掃立原種何拾枚

一春蚕原紙何拾枚

但全紙

製種人
何拾人

製糸人自用製種ノ令四裁以上ニ分裁ノ上組合ヲ
 可賣渡スハ不苦ト虫ヲ組合於テハ全紙ヲ以買下
 可申事

内譯

何拾枚

自用

内 何枚
何枚

全紙ノ分
分裁ノ分

内

何枚

二ツ切之令

此數何枚

何枚

四ツ切之令

此數何枚

何拾枚

得意場引種

何拾枚

内外賣捌之令

右御印紙

全紙用之令

何拾枚

分裁用ノ分

何拾枚

掃立原種何枚

製種人
何人

一夏蚕原紙何拾枚

内譯

前ニ做フ

分裁ノ分アラハ前
ニ裁ト詳記スハ前

掃立原種何枚

一掛合原紙何拾枚

製種人
何人

此御印紙何拾枚

掃立原種何枚

製種人
何人

一風穴種原紙何拾枚

此御印紙何枚

右寄

原紙何拾枚

簿紙何拾枚

全紙用御印紙

何百枚

分裁用御印紙

何百枚

右者明治 年製造蚕種原紙并印紙凡積書面之通御坐候右
之外組内製種之分相洩候者無御坐候間別紙明細表相添差
出申候御規則之通夫々御下々渡奉願候也

年月日

何々組印

頭取
何國何郡何村

何之誰印

檢査人
何國何郡何村

何之誰印

二号

二号 蚕種製造組合明細表

組合中姓名并住所

姓名	本籍并住所	寄留宿所
何、誰	何國何郡何村何番地住	
何、誰	何國何郡何村	何國何郡何村何番寄留
何、誰	何々	何々
總計何名		

養桑

布告類纂

卷二下

四八

分裁之分有之節ハ前條ノ如ク認譯ハシ

一掛合原紙何拾枚

此印紙何拾枚

一風穴種原紙何拾枚

此印紙何拾枚

右寄

原紙何拾枚

薄紙何拾枚

全紙用印紙何拾枚

分裁用印紙何拾枚

右者明治年製造蚕種原紙并印紙凡積書面之通有之候依之別紙何冊相添差出申候也

年月日

内務卿宛

縣府長官名

四号

明治年

蚕種現在出来高取調帳

何々組

何縣管下

何國何郡

製種人

外何人休業ニ付減

凡積春蚕種何拾枚
一春蚕種何拾枚

内

原紙願請後休業ノ人負如此認ムハシ

何枚

全紙

何枚

分裁之分

内

分裁ノ分有之節ハ如此認譯ヘシ

何枚

ニツ切之分

此數何拾枚

何枚

四ツ切之分

此數何拾枚

外何枚

原紙贏餘相成候分

凡積夏蚕何拾枚

一夏蚕種何拾枚

外何枚 同断

内何枚

粗惡之分

粗惡ノ分ハ如此ニ認譯差出スヘシ

掛合 風定 共前ニ倣フ

右者當明治 年蚕種現在出来高書面之通相違無御坐候也

年 月 日

頭取検査人

連名印

蚕種製造組合會議局規則

蚕種製造組合頭取及蚕種紙商人等集會シ蚕種製造ノ方法
通商ノ景況ヲ協議シ其營業上ニ於テ一般ノ便益ヲ得セシ
メンカ為メ爰ニ會議局ノ規則ヲ設クル條々左ノ如シ

第一條 會議ハ各地方蚕種製造組合頭取等蚕種製造上之
事ヲ議スルノ會ニシテ毎年一度之ヲ開クヲ以テ常例トス
但會議局ハ東京府下便宜之地ニ於テ豫メ設ケ置ヘシ
第二條 會議ノ本主ハ蚕種精製ノ法ヲ講究シ又ハ該年製
造ノ額ヲ商定シ或ハ賣買上ノ便否ヲ斟酌シテ其議ヲ盡ス

ヲ以テ專要トス

第三條 會議局ノ議員ニ擢撰スヘキ各地方ノ頭取ハ管轄廳ニ於テ毎年一月中ニ管下各組ノ頭取ヲ召集シ投票ヲ以テ壹名又ハ便宜ニ依リ貳名乃至三名ヲ限リ撰挙スヘシ但シ姓名ハ豫メ内務省勸業寮ヘ届出ヘシ

第四條 會議ノ節東京横濱其他ニ於テ蚕種紙手廣ニ賣買スル商人ノ内五名乃至十名ヲ各地方組合頭取ノ撰挙ヲ以議員ニ加入セシムルヲ得ヘシ

第五條 常式ノ會議ハ毎年二月中旬ヲ以テ定期トシ開局ノ期日ハ議員集會ノ上決定スヘシ

但各地方組合ノ都合ニ寄リ臨時會議ヲ開クコトアルヘシ第六條 都テ會議ニ付決定セシ條件ハ其旨趣ヲ詳明ニ記

録シ議員調印ノ上其時々勸業寮ヘ届出ヘシ

但其要旨ヲ摘記シ官許ノ新聞紙又ハ其他ノ手續ヲ以テ之ヲ世上ニ公告スヘシ

第七條 蚕種精選方及ヒ桑園ノ地味撰方并栽培ノ方法ヲ切磋シ或ハ製造ノ概目ヲ立或ハ賣買上一般ノ便益ヲ謀ル等蚕業上通常ノ事件ハ會頭ヨリ之ヲ衆議ニ附シ其可否ヲ決定スヘシ

第八條 議事ノ可否ハ同論ノ多キ方ニ依リ決スヘシ若シ同數而立タル片ハ會頭之ヲ判決スヘシ

但可ト決シタル條件ハ各議員ニ於テ必ス實地之ヲ踐行スヘシ

第九條 會頭及ヒ幹事等ノ撰任ハ議員中ヨリ之ヲ撰挙ス

ヘシ

但議負規則ハ詳ニ別紙ニ掲ク

第十條 會議局ヨリ番業上ニ付開申スヘキ文書等ハ會頭并幹事等ヨリ勸業頭ヘ直達スルヲ得ヘシ

第十一條 此會議局ハ議事結了ノ後ト虽モ議負ノ衆議ニ因リテハ既ニ決定セシ事務ヲ各地方ノ組合ヘ通知往復シ或ハ整頓セシムル為メ數名ノ委員ヲ置キ処務セシムルヲアルヘシ

第十二條 開局并閉局ノ節ハ其旨勸業寮ヘ届出ヘシ

第十三條 各府縣管轄限リ集議所ヲ設ケ豫メ毎年會議開局ノ節協議スヘキ事務ヲ集議セシムル等ハ其地方ノ便宜ニヨルヘシ

議負規則

第一條 會頭

一員

會議局ノ規則ヲ掌リ議負ヲ總轄シ通常會議ノ條件或ハ議負中ヨリ建議ノ事ニ就テ衆議ヲ興シ議負立論ノ旨趣ヲ熟考シ同數兩立ノ衆議ヲ判決スヘシ故ニ會議ノ席ニ於テ自己ノ論ヲ發スルヲ得ヘカラス

副會頭 幹事ノ内ヨリ 一員ニ不過 便宜之ヲ置ク

會頭欠席ノ時ハ其職務ヲ代理ス其他幹事ニ同シ

第二條 幹事

定員十シ

局中ノ事務ヲ分掌シ記録會計其他一切ノ庶務ヲ調理スヘシ

第三條 議負中各自投票ヲ以十名乃至十五名ヲ撰挙シ之

ヲ幹事ト定メ又互ニ公撰シテ會頭副會頭ヲ撰舉スヘシ
第四條 會議局着席ノ順序ハ豫メ抽籤ヲ以テ之ヲ定メ毎會
必其席ニ就ヘシ

第五條 會議ノ時間ハ豫メ會頭之ヲ定メ置ヘシト雖議事
ノ結了ヲ要スルアルハ便宜之ヲ伸縮スヘシ

第六條 開局中ハ毎日出頭シ議事關涉ノ事務ヲ処スヘシ

第七條 開局ノ當初一ノ事件ヲ議スルハ其旨趣ヲ詳細ニ
辨明シ或ハ議案ヲ分附シ領承セシメ事ノ輕重ニ依リ期日
ヲ定メ第二次會ニ各其考案所見ヲ演述シ之ヲ審議スヘシ
但發議ハ每員着席ノ順序ヲ以テシ一員辨論中他ノ議員
默聽シテ其論議ヲ洞達セシムルヲ要ス

第八條 各員審議決定セシ條件ハ其趣旨ヲ詳細ニ記録シ

各自調印シ後証ニ供スヘシ

第九條 會議中甲議員ヨリ乙議員ニ對シ詰問或ハ質問ス
ル事アルハ必ス之ヲ會頭ニ問ヒ會頭之ヲ乙ニ問フヘシ乙
又之ヲ會頭ニ答ヒ其答ヲシテ甲へ會頭ヨリ辨明スヘシ自
己互ニ討論スルヲ得ヘカラス

第十條 會議中互ニ禮節ノ守リ粗暴ノ舉動アルヘカラス
若シ犯ス者ハ衆議ノ上其者ヲ退去セシムヘシ議事中言ノ
差謬アルハ會頭之ヲ糾スヘシ

第十一條 會議ノ日議員事故アツテ欠席ノ節ハ他ノ一員
ハ代議セシムヘシ

第十二條 議員五分以上欠席ノ節ハ當日議事ヲ開ク可ラ
ス

○七年十一月物價表必用ノ向々ニ可令頒布ノ事

第八十六 同年二月二十三日大藏省乙第二十七号府縣へ布達

各地明治七年十一月物價表米麥大豆清酒鹽水油醬油濁酒
白酒燒酎味淋石炭之分相違候間必用之向々ニ可令頒布此
旨相違候事一物價表畧ス

○京都府下ニ司藥場設立ノ事

第八十七 同年二月十五日文部省第二号布達

今般京都府下ニ司藥場設立候條此旨布達候事

官布告類纂卷二下終

明八二

目賀多信順編輯



官許 明治八年四月八日

東

北畠茂兵衛

山中市兵衛

村上勘兵衛

律書房量坪

坂上半七

京

