

陸軍省通達全書第七卷終

人ニテモ不若候事
但所轉出張所ハ扱所ヨリ届置候様可取計事
右相達候也

徵兵

第四百拾號 十二月廿七日

陸軍省通達第九十三号左ノ通布達候事

達第九十三号徵兵令參考中改正云々

畿手縣布達全書第七卷終

正誤

- 三丁^ウ二行廿二大區^ハ(廿三大區)ノ誤 十三丁^ウ三行同街道^ハ(同堺)ノ誤
- 十五丁^ウ九行則規^ハ(規則)ノ誤 同丁^ウ十行相達^ハ(布達)ノ誤
- 十九丁^ウ一行證^ノ下^ハ(書)ヲ脱ス 同丁^ウ八行申出^ハ(申立)ノ誤
- 廿二丁^ウ六行前^ノ下^ハ(ニ)ヲ脱ス 廿五丁^ウ七行前^ノ下^ハ(ニ)ヲ脱ス
- 廿八丁^ウ二行相達^ハ(布令)ノ誤 廿九丁^ウ三行相達^ハ(布達)ノ誤
- 三十丁^ウ四行山頭^ハ(出願)ノ誤 卅一丁^ウ八行期^ノ下^ハ(ニ)ヲ脱ス
- 卅四丁^ウ六行若^ニハ(若^ク之^ニ)ノ誤 卅七丁^ウ一行字^ハ(字)ノ誤
- 卅八丁^ウ十一行ネ^ハ(子)ノ誤 同丁^ウ二行ネ^ハ(子)ノ誤
- 四十二丁^ウ十行候^ノ下^ハ(條)ヲ脱ス 四十四丁^ウ五行台米^ノ下^ハ(ハ)ヲ脱ス
- 同丁^ウ三行望^シハ(望^ミ)ノ誤 四十五丁^ウ二行入民^ハ(人民)ノ誤
- 同丁^ウ八行苦處^ハ(苦慮)ノ誤 五十丁^ウ九行廿大區^ハ(廿二大區)ノ誤

六十一丁^ウ三行張出^ハ(出張)ノ誤
 六十六丁^オ二行市所^ハ(屯所)ノ誤
 七十丁^オ十一行相違^ハ(布達)ノ誤
 同丁^ウ九行好マス^ハ(好マトス)ノ誤
 七十六丁^オ七行撤^ハ(撤)ノ誤
 同丁^ウ四行斯^ハ(期)ノ誤
 九十一丁^ウ八行併^ノ上^ヲヲ脱ス
 九十五丁^オ五行納出^ハ(出納)ノ誤
 百卅三丁^オ五行(請申)ハ原ノ儘
 百卅七丁^オ七行(請申)ハ原ノ儘
 百卅八丁^オ三行坊^ハ(防)ノ誤
 百四十四丁^オ三行一路^ノ(重複)ハ原ノ儘
 百四十九丁^ウ十一行(請申)ハ原ノ儘向ヲ^ハ(向テ)ノ誤
 百五十一丁^ウ五行^〇ハ原赤点ナルヲ仮ニ^〇ヲ用フ
 百五十三丁^ウ十一行回^ハ(遞)ノ誤
 百六十五丁^オ七行十三^ハ(十三)ノ誤
 百七十六丁^オ表面二段中野扱所^ハ(古城扱所)ノ誤
 同丁^ウ表面四段所扱^ハ(扱所)ノ誤
 百八十二丁^ウ三行放導^ノ下^ヲヲ脱ス
 百八十七丁^オ四行^{七郡}四郡^ノ下各^ハヲ脱ス
 同丁^ウ九行參^ノ下^ヲヲ脱ス
 同丁^ウ三行相違^ハ(布達)ノ誤

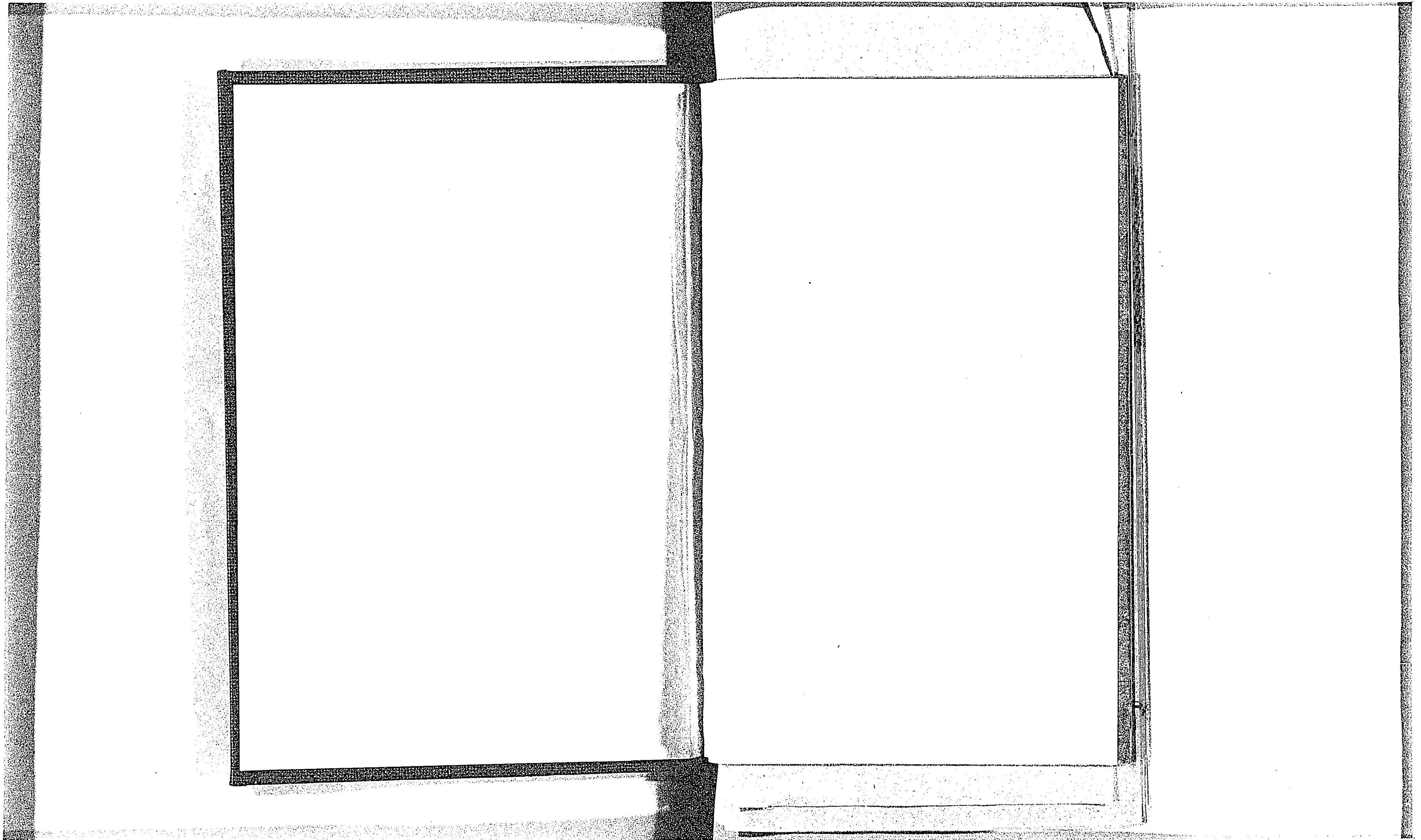
正實録卷之七

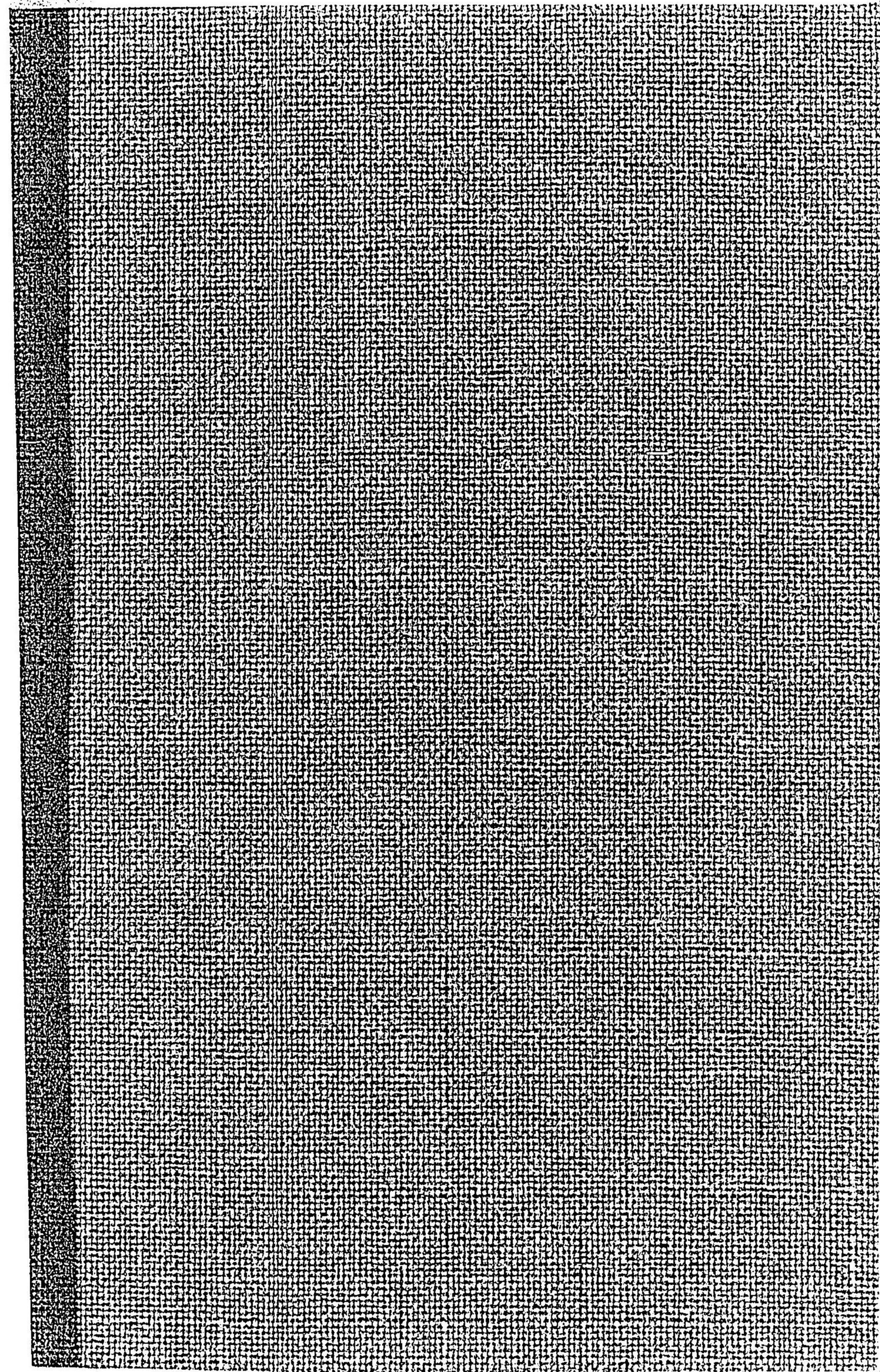
第一大區五小區吳服町
 廿四番地
 印刷兼賣捌人 川越千次郎

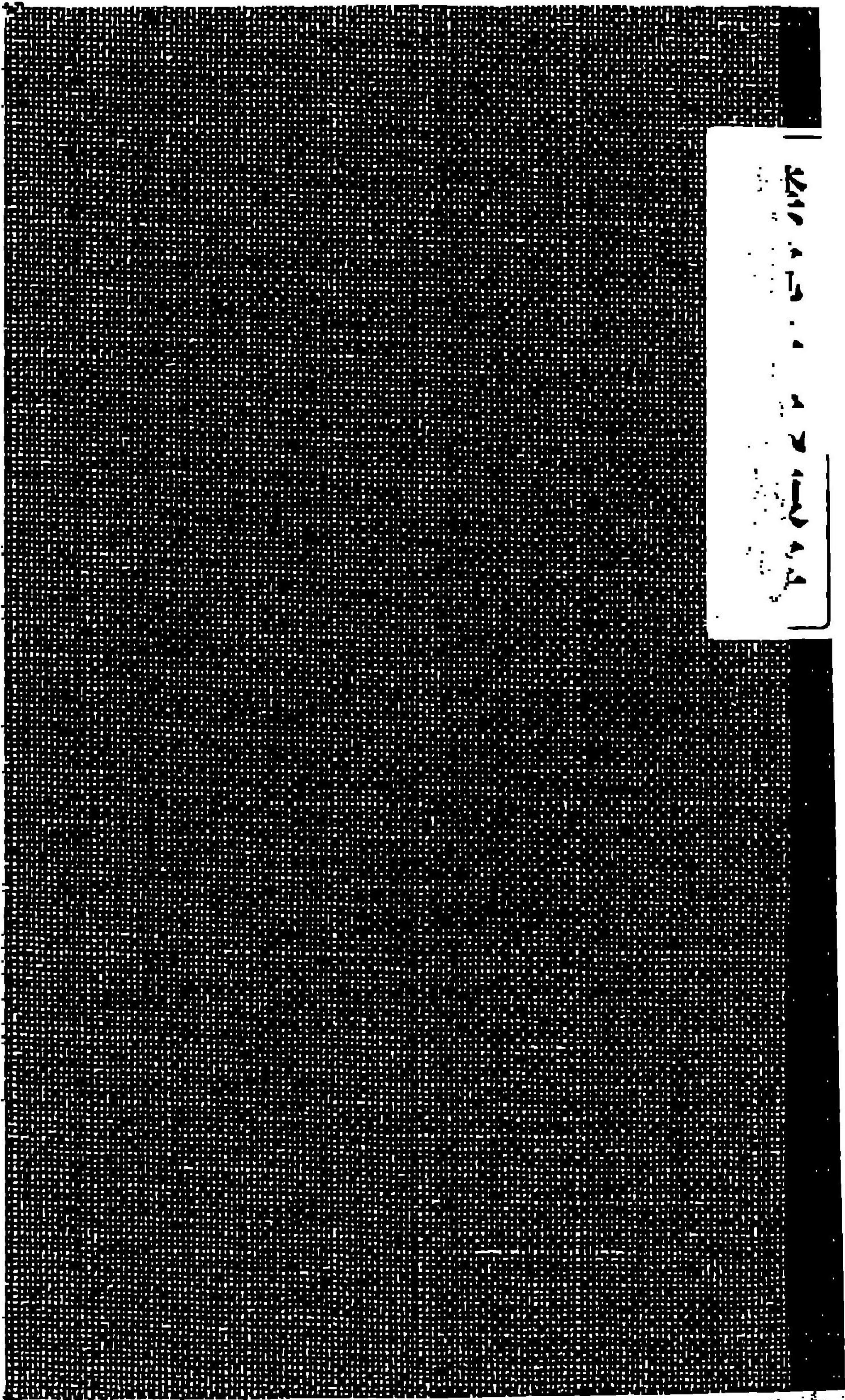
第一大區一小區内丸
 乙廿九番地

同 堀内政業

977899







Illegible text on a small white label, possibly a title or identifier.

