

明治七年八月

書牘

文部省

書牘卷之二

頼り米澄文

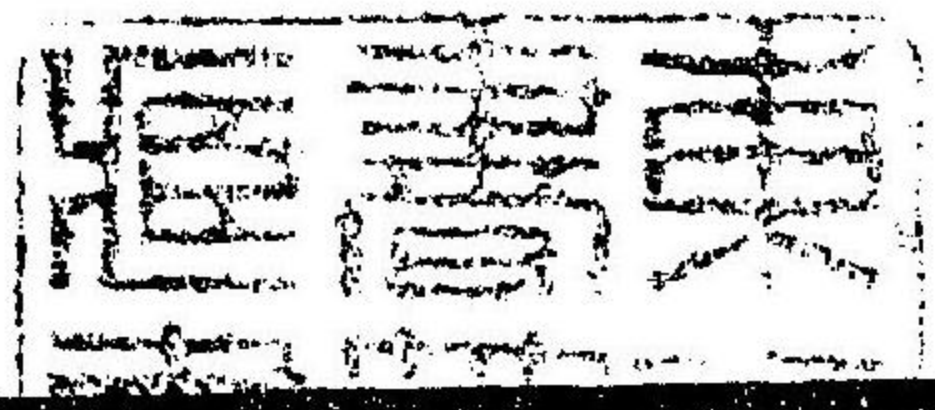
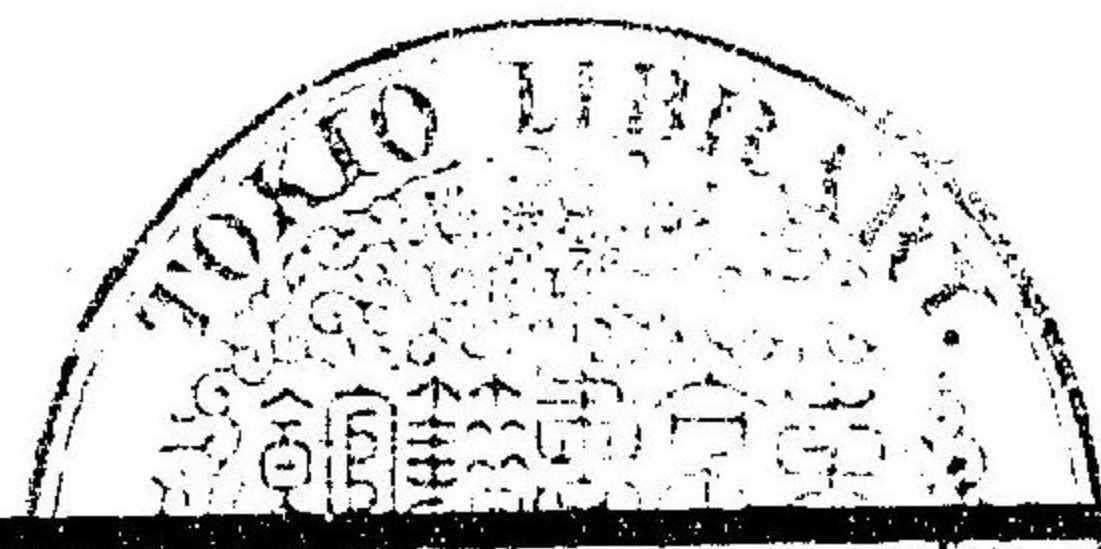
明治八年文部省交付

覺

一米何百石

此儀何斗何升何子儀

在米松者屋敷内何番出



花(積)入禪(り)迄(く)度(り)実  
 正(也)也(入)用(以)才(何)時(り)心  
 從(前)前(お)向(り)一(之)以(後)日  
 の(為)於(り)禪(者)是(人)也  
 何(月)何(日)

茅何大區何小區何可幾著地位

何某

何某

替(ハ)世(禪)文

覺

一金何圓也

但正金也金札也

右邊請元了以不實正也

何地何所何了目同社と於て

此證者ト引替前書の金札

請元成さるへく後日のため

證者名入也

明治何年何月何日

東京幾大區幾小區

何町何社中

何某

何系殿

送り宛文

覺

一何包

何十箇

運賃何錢濟

右運漕會社定便ヲ以テ積

送リ山也手地子者ノ之決

送者ノ引合セ也此後手集

さる(之後後日のため宛書

宛九八山也

明送何年何日

何素

何素反

返滴定運請元從文

與見

何年何月何日從書

一金何圓也

此利息金何圓之付幾割

幾分の規定より何年何

月何より何月何年何

圓也

合意何圓也

右元利其書面之通也

請元證書五方也

也

何某何月何日

何某

何某殿

土藏借用證文

# 覺

茅何大匠何小匠何町何若地何

一出藏

本戸前付

是棟

右き此度及拙者所持之米  
積入したる借用いたし籠

継ぎ更に下し以ふ実正也

借用中是ヶ月謝金何圓

の約定より毎月廿八日限必

お納むへ之以後日のため終

書了るへ也

明  
何年何月何日

借  
何人何某

證  
何人何某

何  
何某何

子  
何令何禮何從何

覺

一  
何品

幾  
箱色

但  
何黃何百目何拾園替

右  
品書面之相場之以此矣



渡山より手紙附と一ヶ月  
 金何圓正の支度ありて尤  
 忌物に儀も金運に引換  
 来り何日まゝに相渡りて  
 以後日のため渡書より八

山

明治何年何月何日

賣主 何某

何系友

取引約定證文

覺

今度何品幾籠何貫何拾  
目有<sup>二</sup>何拾圓替<sup>一</sup>相場<sup>二</sup>以  
貴教より買入<sup>一</sup>の約定いた

一<sup>一</sup>手<sup>二</sup>子<sup>一</sup>附金と<sup>一</sup>何圓  
お渡<sup>一</sup>の<sup>二</sup>全<sup>一</sup>運<sup>一</sup>の<sup>二</sup>係<sup>一</sup>を<sup>二</sup>来  
何日<sup>一</sup>ま<sup>二</sup>り<sup>一</sup>小<sup>二</sup>持<sup>一</sup>糸<sup>二</sup>品<sup>一</sup>物<sup>二</sup>不<sup>一</sup>引  
換お渡<sup>一</sup>の<sup>二</sup>手<sup>一</sup>子<sup>二</sup>附金<sup>一</sup>の<sup>二</sup>右  
限<sup>一</sup>の<sup>二</sup>城<sup>一</sup>え<sup>二</sup>山<sup>一</sup>の<sup>二</sup>手<sup>一</sup>子<sup>二</sup>附金<sup>一</sup>を

流とお成る品物勝手は他小  
の賣柄来されん其一切  
お侍し儀し出買致し度  
日のたの約定は書さし  
八月也

何月何年何月何日

買主 何某

何某殿

賣渡證文

覺

一何品

何箇

此代金何箇也

右ノ品此度貴殿へ奏渡  
前書ノ代建之史ナリ候

実正也之品有何櫃  
之條出来山と云松者其か  
急之度申披聊 此候幣お  
知申百敷山後日ノため控  
方申入之也

何月何日

何素

何素友

地所賣渡子附金請記證文

由見

一金何百圓也

是八何大區何小區何所何者地賣渡山定約之  
本價何子圖之內子附

右拙者所持之地所出度賣

取之賣渡山當讀如滿祿

而書智形、並山地券、亦渡之  
 お成らまへ、証授と一し書  
 面、手附筆、文、亦、所、実、正  
 不後日のため、證書、さ、入  
 是也

明治何年何月何日

賣渡人 何某

從人 何某

何某殿

賣米禎り證文

覺

一米何石

但何米

右米賣殿之賣渡代

文正と賣之實正也即刻

此引石成さる(ま)屋又馬舟

美支之舟少田分拙考才小

形り之と(ま)何可(ま)し(ま)水

都令(ま)身此證書ト引換

お渡(ま)へ(ま)後(ま)の(ま)證

何者一公也

何月何日

何某

何某

何素殿

家作地所家屋教等文

家澄文

覺

一  
地所家作  
家屋教

幾箇所



但茅何大區何小區何町何番

地何子母並建家何捨掉何

合何由出藏何と所物並何と

所納屋何と所

右と是迄貴友所持と不

此度何百圓を指考買入

山有地券お流す面し通り

心清丸山後日のため証

おさし八公也

の法何年何月何日

何系

何系殿

小作證文

覺

何國何郡何村字何貴殿

所持之耕地之町目何年何月

より來何年何月より松老小

作に之由年負米並諸役

亦お勤儀は米何程ツ、年々

何月限お納し之後第一  
 お滞り山は礼人之おし  
 引更急度お納す之後  
 仍之禮才之礼八山也  
 何月何日

小他人何某

禮人何某

何某殿

地所賣渡禮文

覺

一金何百圓也

但何大區何小區何町何者地何百円

右之拙者是之  
所持之

地所以度地券書替之殿

之賣渡山有之代料と

了書面之金子及山屋

実心也然之上之業一右地

所有故障之儀中出山者

し有之世證人引吏御

此類旁おおし一頁教く後日

のため澄書き一公女

明治何年何月何日

賣渡人 何某

澄人 何某

何某殿

家屋敷賣渡澄文

由見

一金何百圓也

別紙沽券之屋敷並建家幾坪造作  
疊建具亦一式去藏何之所附奏渡本價

右之批者所持之屋敷此度

地券書智建家去院と也

此取之奏渡片有書面

金更之山所実正也右家屋

敷之付第一如門板之故傳

出来片其院人引更聊

此於方お細中一頁敷之後日

の为院書差九八七七

明治何年何月何日

桑波人 何某

澄人 何某

何某殿

質地證文 質主直小化

覺

一金何百因也

此質地何必何郡何村之內字

何耕地為紙地券之通拙者

所持之有他之質入亦較之也

古法山

右耕地之町治何年何月何日  
 来何年何月限契物之  
 入書面之金子借用中不実  
 西元何年何月何日松者

直小他いたり一也年負諸  
 役お勤り正へ之山名も年  
 初滴之町り他は米並元金  
 互濟もお満り山り地券  
 名天の少智右地所お渡り



一へん山光をのぞく何  
 才よりし故侍中出く者一  
 初これあくる後日のため  
 從書き一八山也

明治何年何月何日

漢主 何某

禮人 何某

何系殿

前書之通お遠あまし  
 具印いたし及也

系國何郡何方長

何某

人清從文

覺

東京

第何大區何小區何町何字地

又、何府縣管下

何國何郡何村

何系何又娘

何某

右何系何一者拙者請人小

相立今何江何年何月何日

來何年何月何日何者何教

方（是月）何國何籍（是月）以給

金（以）以給（是月）上以受

實正也（尤給金）備也

每月末（是月）渡（是月）也（是月）

其秋（是月）度（是月）也（是月）

筆何國也渡（下）也（是月）

之及（是月）以後（是月）國法（是月）

也布（是月）也（是月）則望

之也（是月）也（是月）一也

也（是月）也（是月）也（是月）

以とも拙者引及聊此甚方  
 お物下り百歳片尤当人  
 病死おこして定約中此暇  
 お加へつ常も此決断法才  
 代人又此給筆之内あり共

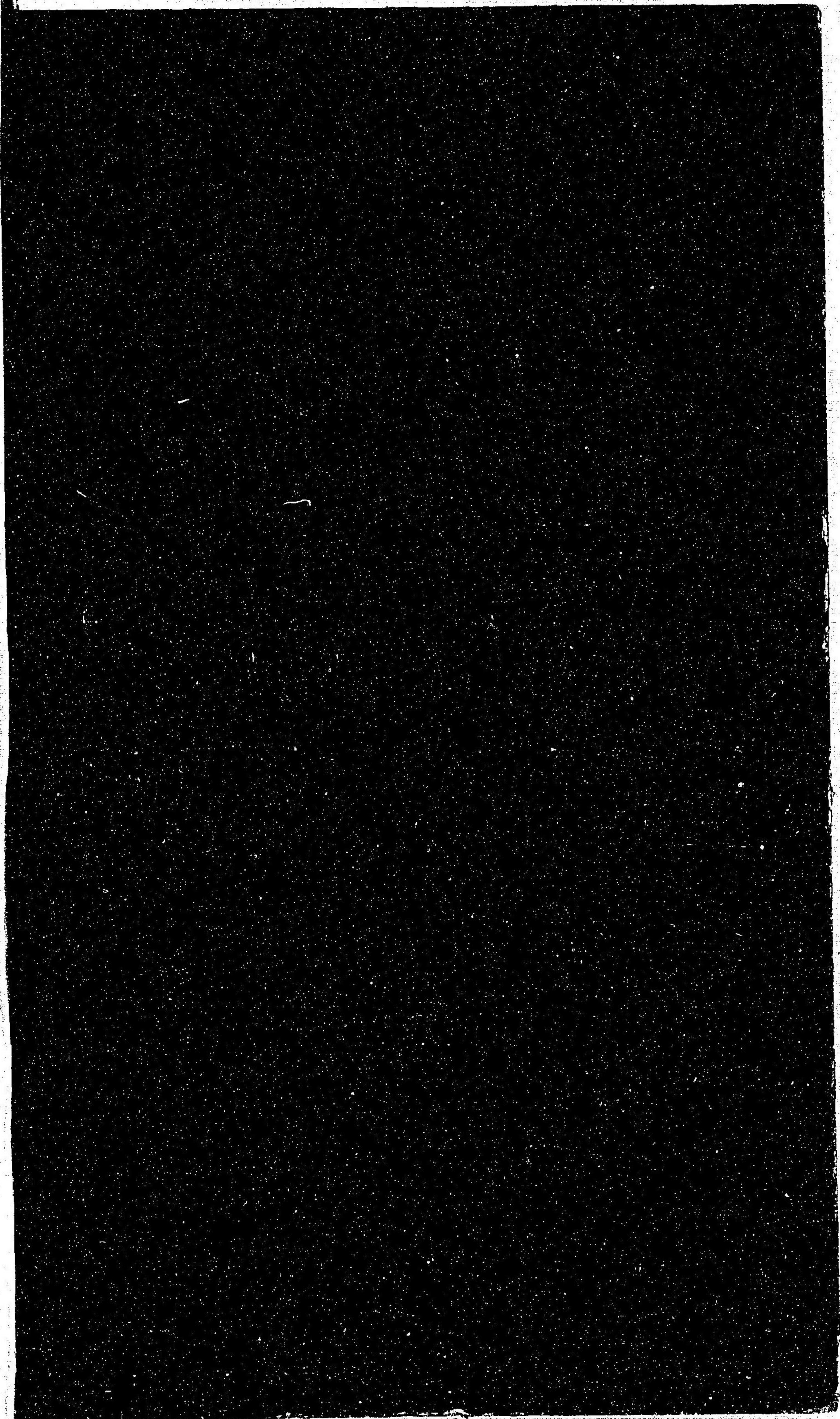
早速心相滴致すへ之山後日の  
 ため控書さし入候也  
 明治何年何月何日

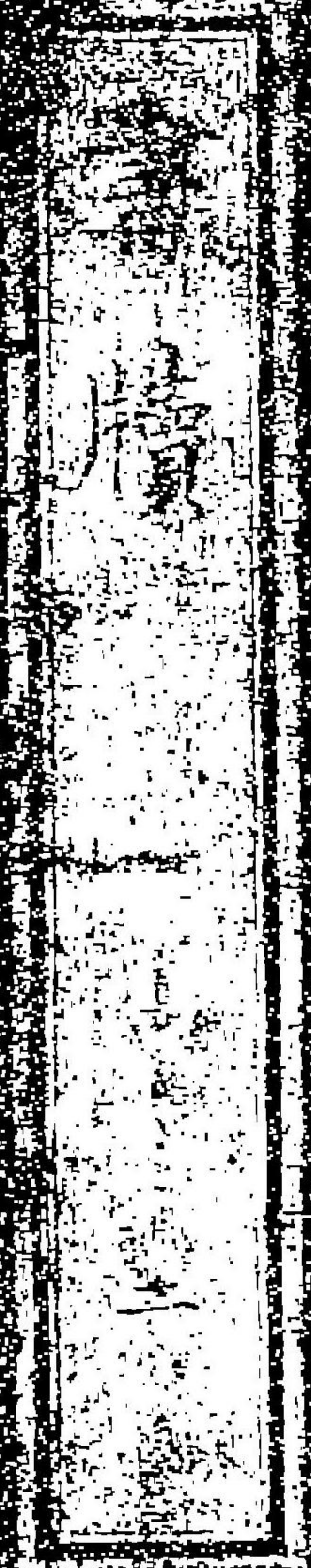
本人 何系  
 控人 何系

何系殿

内田嘉一書







特34  
514  
二一七三号

大日本教育書會館

五	二
五	二
號	函
册	

七函  
二册  
四本