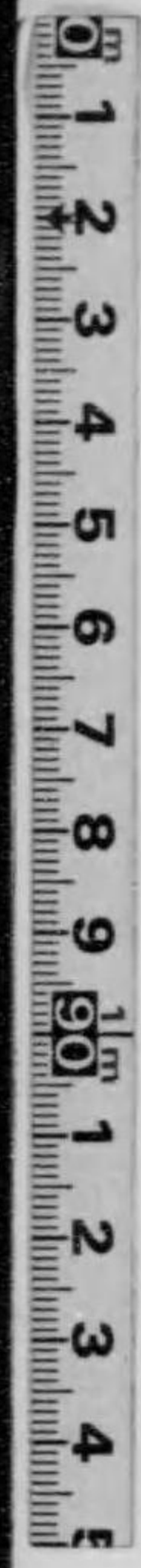


418
51



始

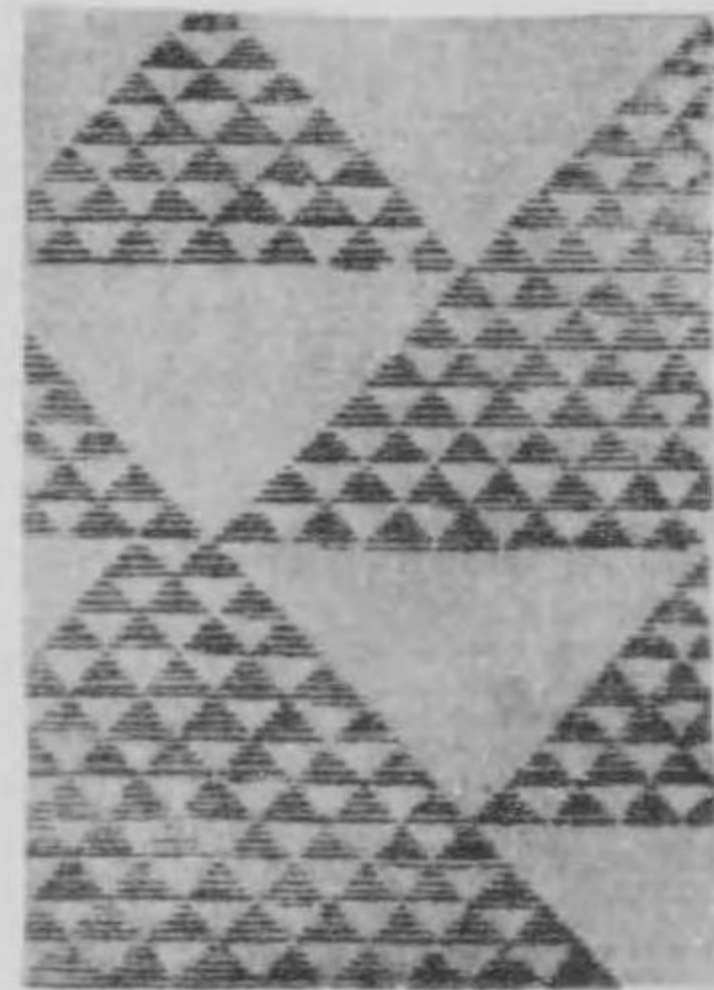


たぐひの巻

第十六輯



418-51



大正
10. 29
東京



| | | | | | | | | | | | | | |
|------|------|------|------|-----|-----|-------|------|------|-------|-----|-------|-----|-----|
| 青木漢東 | 伊藤漢東 | 伊藤漢東 | 印金紫地 | 石山紗 | 石山紗 | 人形手綴子 | 山椒綴子 | 蕨黃金地 | 紫地小牡丹 | 筒井裂 | 東山菊牡丹 | 針屋裂 | 大内桐 |
|------|------|------|------|-----|-----|-------|------|------|-------|-----|-------|-----|-----|

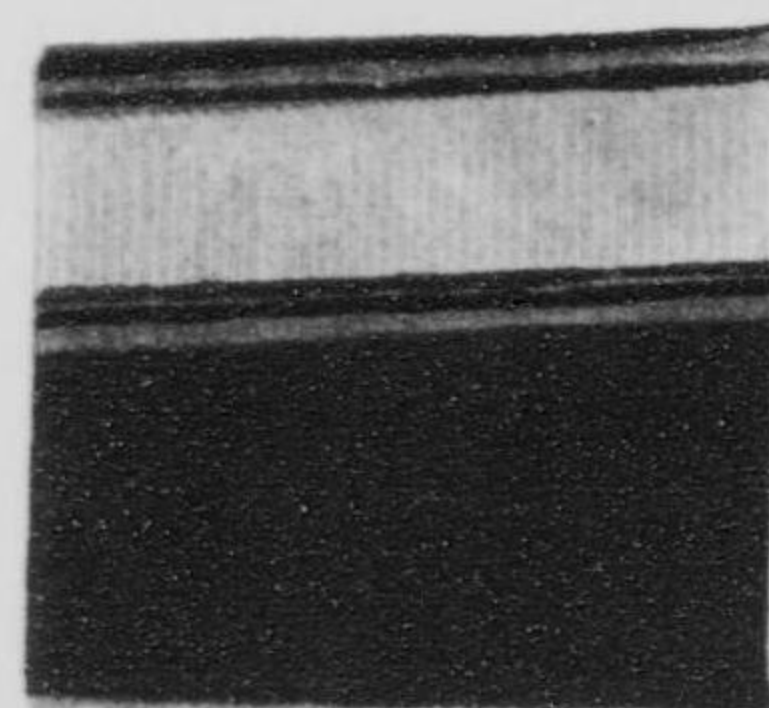
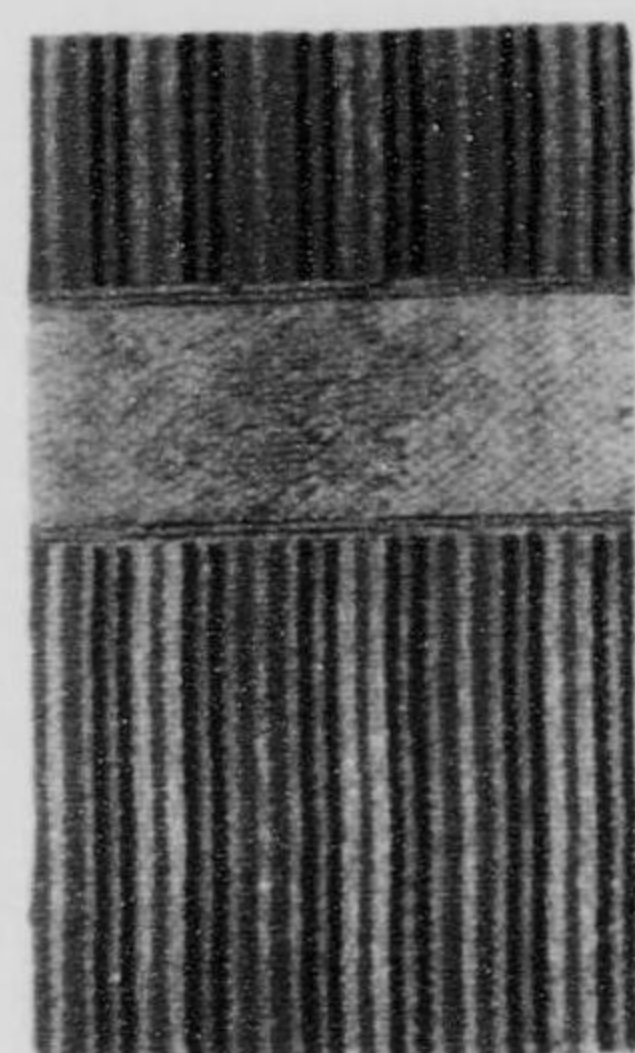


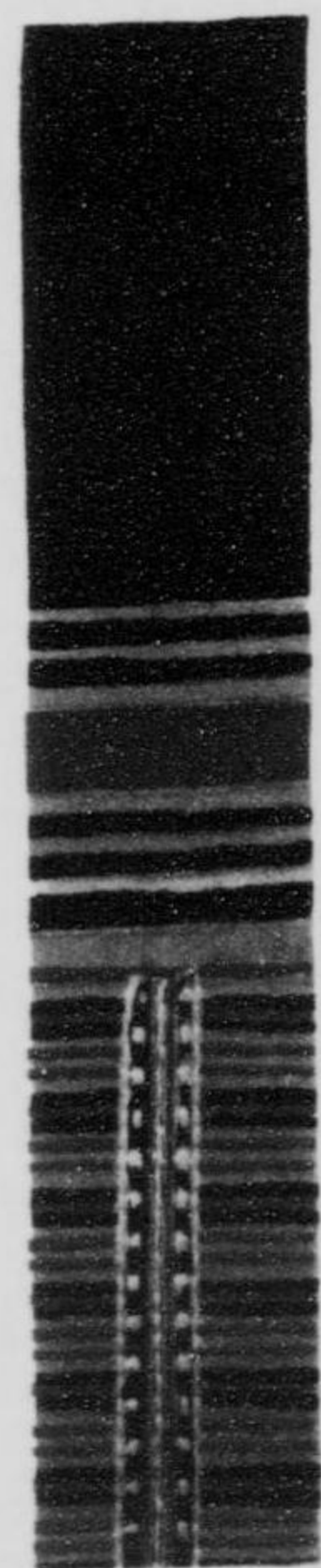












大正十年十一月十日印刷
大正十年十一月十四日發行

【非賣品】

千種色の第六輯

(第七十集巻通)

【繪畫者】

編輯者 木津宗一
發行所 大阪市東區北濱四丁目三十三番地
印刷所 東京市豊島区南千束四丁目十六番地
印刷者 川上邦基
印刷所 東京市豊島区南千束七番地
印刷者 光琳社印刷部
發行所 大阪市東區北濱四丁目三十三番地
電話本局一三三番
頒布元 光琳社
東京市芝区松本町四十四番地
電話芝五五三五番

○本書收載の圖樣を引用せらるゝ際は必ず著作權者に應へらるべし

終