

賴古堂藏印序



印章之始以紀職官

信近遠次乃漸及名

氏其後遂有摹勒別

號鑄誌堂戶間取一

二名言俊句可吟見  
走適情者登之金石  
綴之永言紀事之首  
來夫斯邈之書可吟  
峙山岳者難充凡案  
之娛李杜之篇可吟  
揮煙雲者難舒指掌  
之細而約千言于數  
字縮尋丈于半圭不  
越徑寸之中而盡乎

碑版銘勳賅詩樂志  
之勝則惟圖章為然  
故事之增華而近古  
固莫圖章若也櫟園  
先生曰予生平性酷

嗜此不啻如南宮之  
歲石嘗語篆刻之妙  
津不置曰若天下大  
好之倫如美女時蒼  
異香名酒俱無以易

茲酣適者歷官以來  
吏牘盈前賓朋滿座  
未嘗少癢摩弄至其  
辨晰文義指說象形  
一點一畫之間皆期

于中程度會神理雖  
崇家名輩操三寸而  
獻奇者一經抉擗莫  
不俯首屈伏力求磨  
礱其前製而更易之

乃止後記之產承先  
生商畧加口品顯而  
名家至不可勝數中  
夏數十車積千數百  
枚錯落筐篋間皆有  
古法可式近代以來  
好古之家較印之多  
而且精者未有如周  
先生者也先生曰予  
患難之餘凡晶玉諸

章可克古玩者皆與  
書畫等類同為經  
髓而盡而獨此累  
殘出與衰危齒髮  
經歷劫而僅存故  
不忍更旣滅沒目  
合之先君子暨子  
弟輩所藏次列楮  
索以爲譜耳先生  
之鴻駿高騫風流  
文采奕奕在人百  
目

前固不俟更述矣今  
其載之譜者皆其氏  
號堂戶與其所取名  
言俊句以見志適情  
者之覽者正不必搜  
其鏤功之珉言情之  
什而于半全數字間  
已可得周氏一家之  
槩矣則謂是譜為櫟  
園先生家乘可也



時

康熙丁未桂月治春

晚弟高阜頓首題

秣陵鄭惠書



賴古堂印譜卷之一

大梁

在延龍客

周在浚雪客

藏

在建榕客

千峰萬

壑之堂





周  
亮  
工  
印





萬柳江村  
漁隱

周元亮家藏書

周元亮家藏書

周櫟園秘笈印

周櫟園秘笈印

周



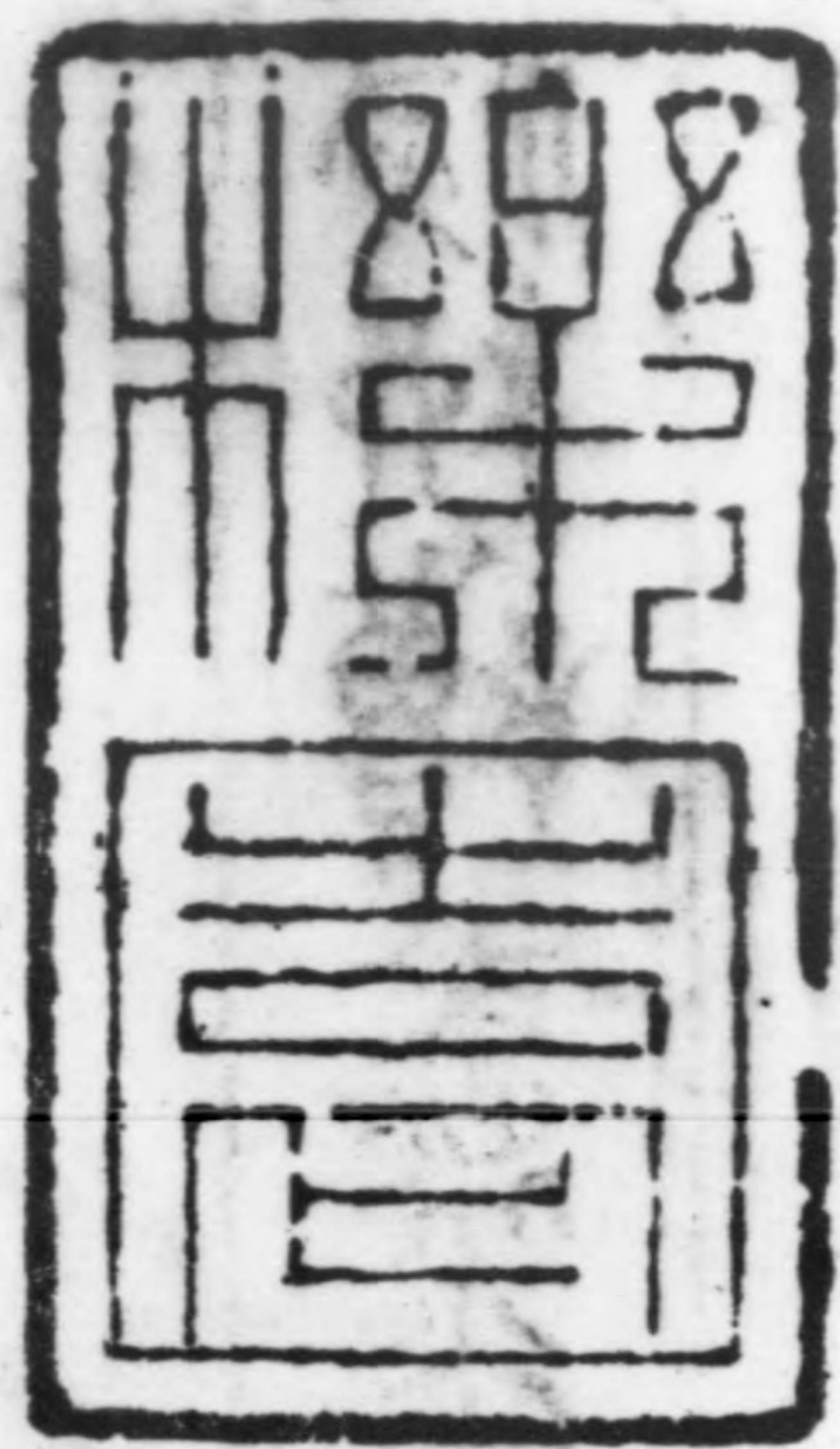
歸志作詩人

餘事作詩人

深柳讀書堂

深柳讀書堂

類古堂



櫟園



偶遂堂





赤米  
白鹽  
綠葵  
紫蓼



白沙翠  
竹江村





壯為五  
泄游秦  
老作秦  
淮釣叟

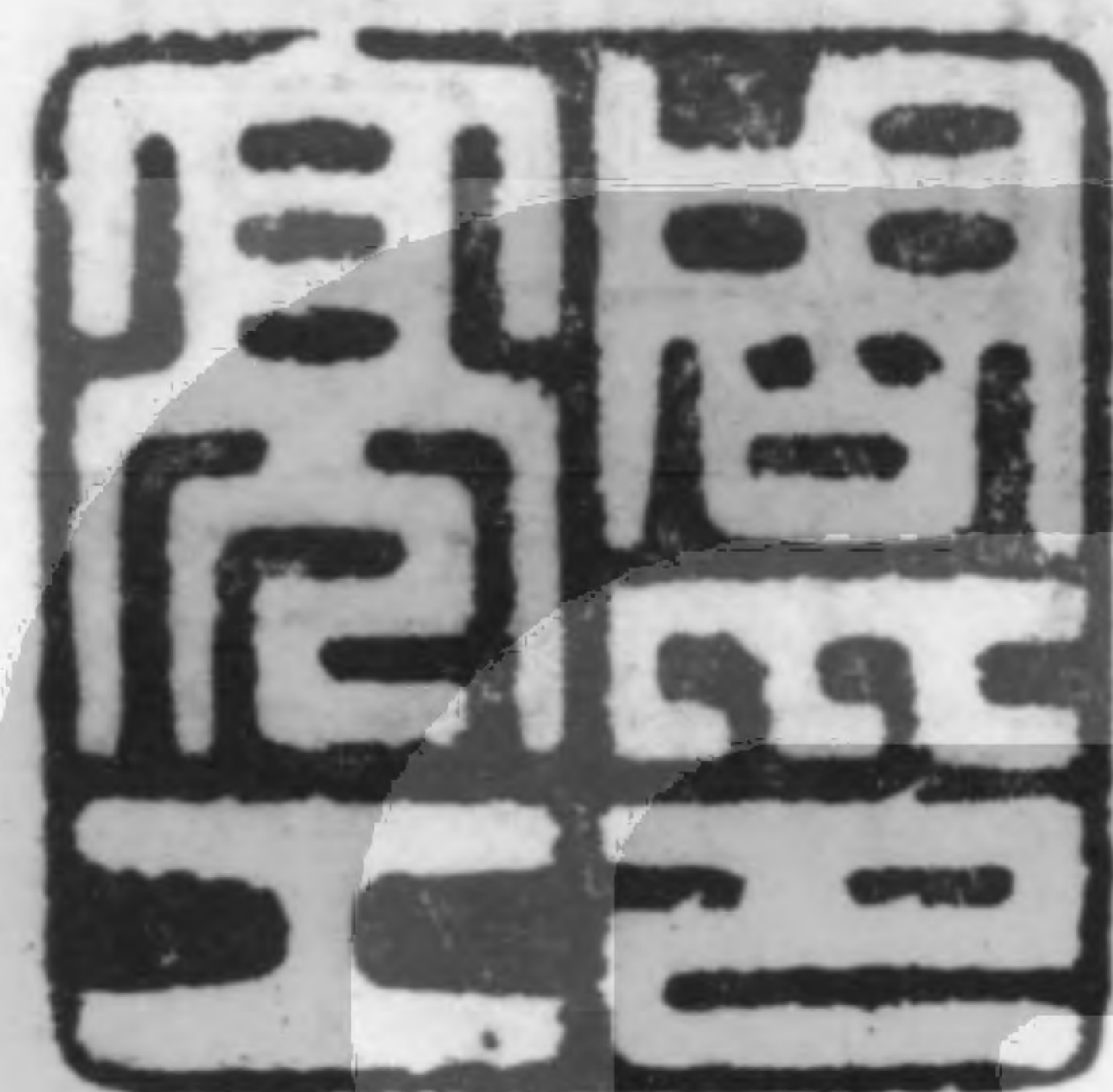


坦然  
先生





繡衣  
執法  
大章



周亮  
工印





周亮  
印工



松栢  
後身



行省  
左丞



汝南  
河南  
江右  
江左





漸溪  
漁隱



以宣  
以情  
定氣



據琴  
閣印



上幕  
下漸





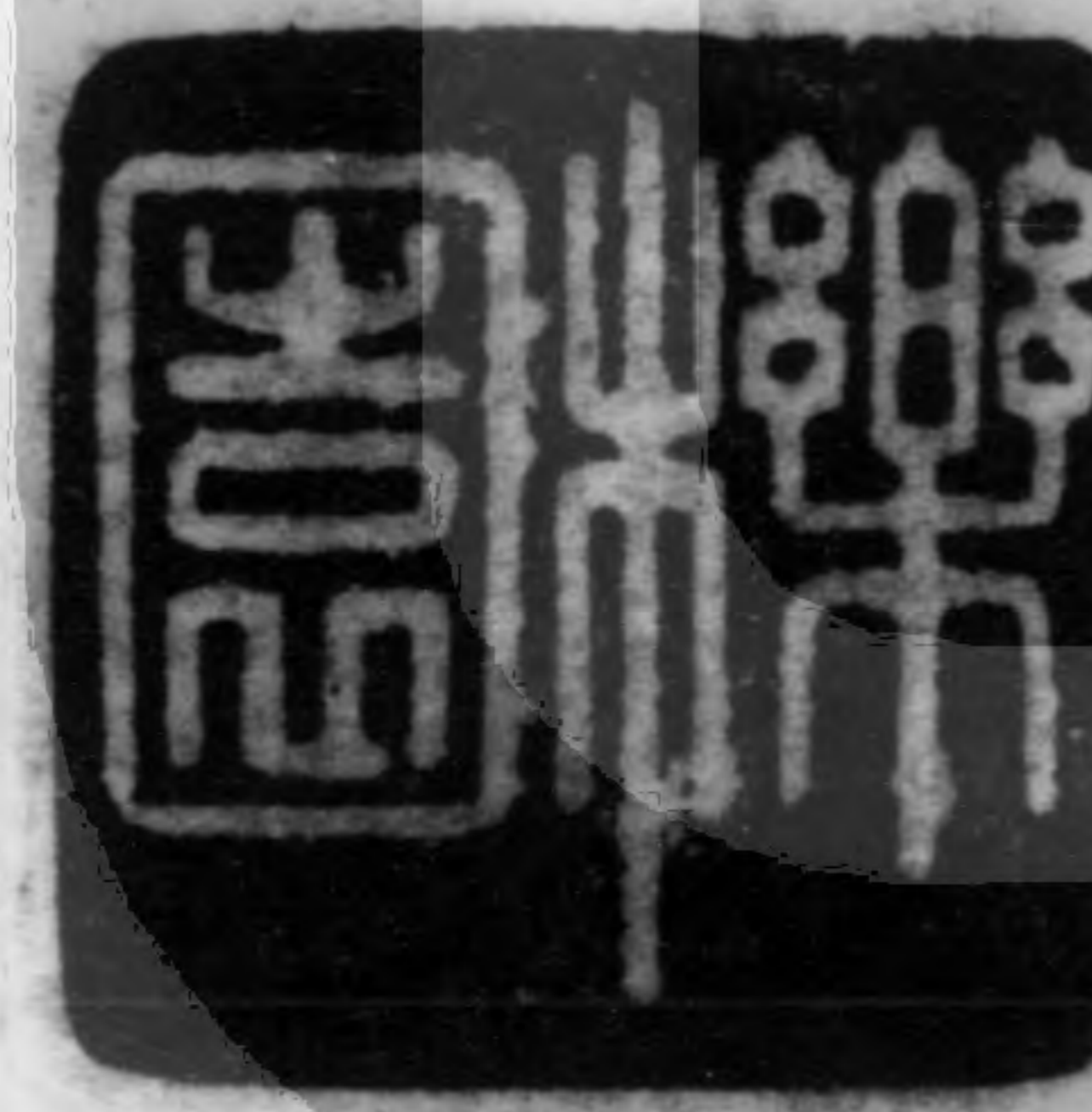
天鏡  
寓公



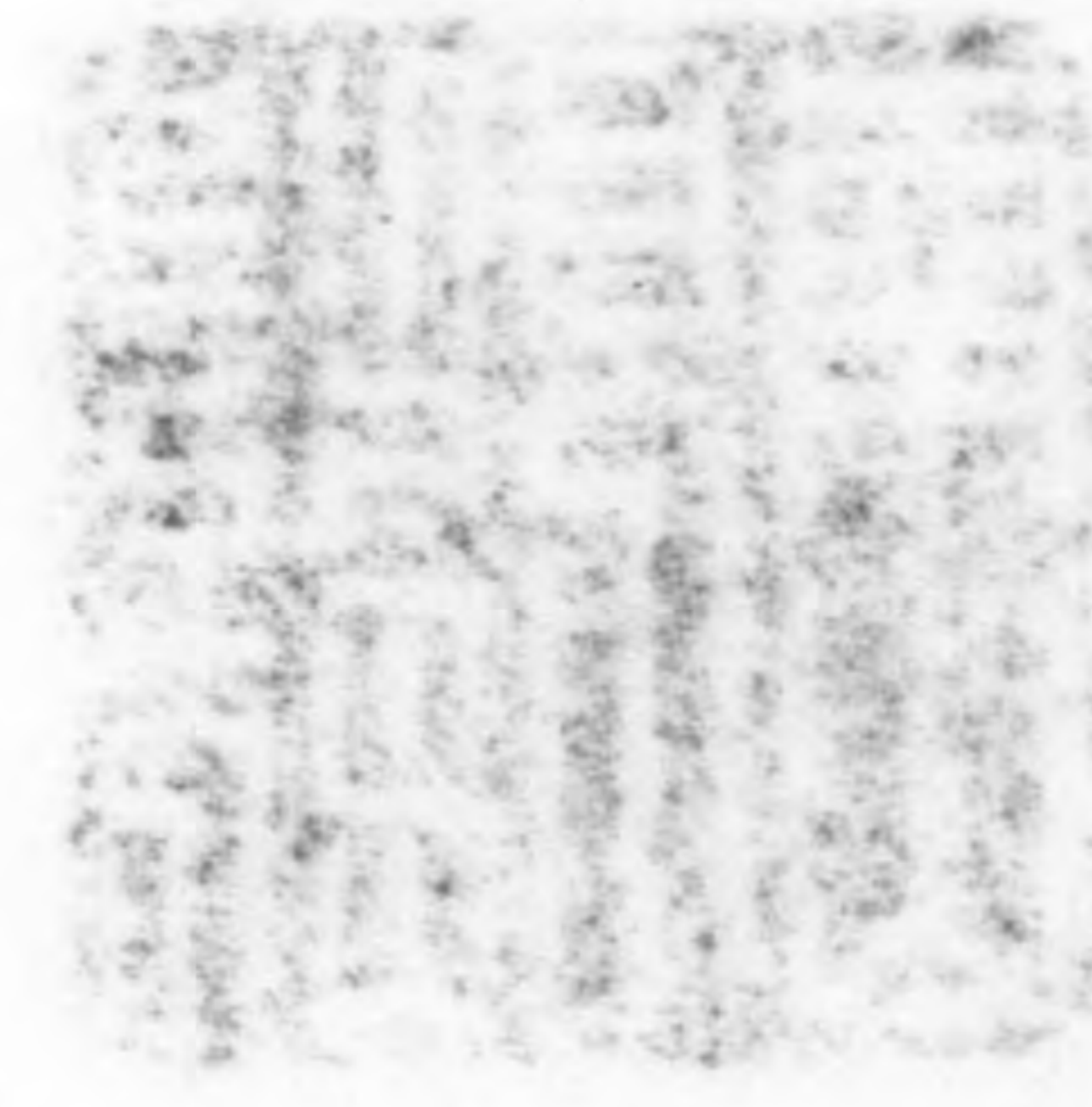
周印  
亮工

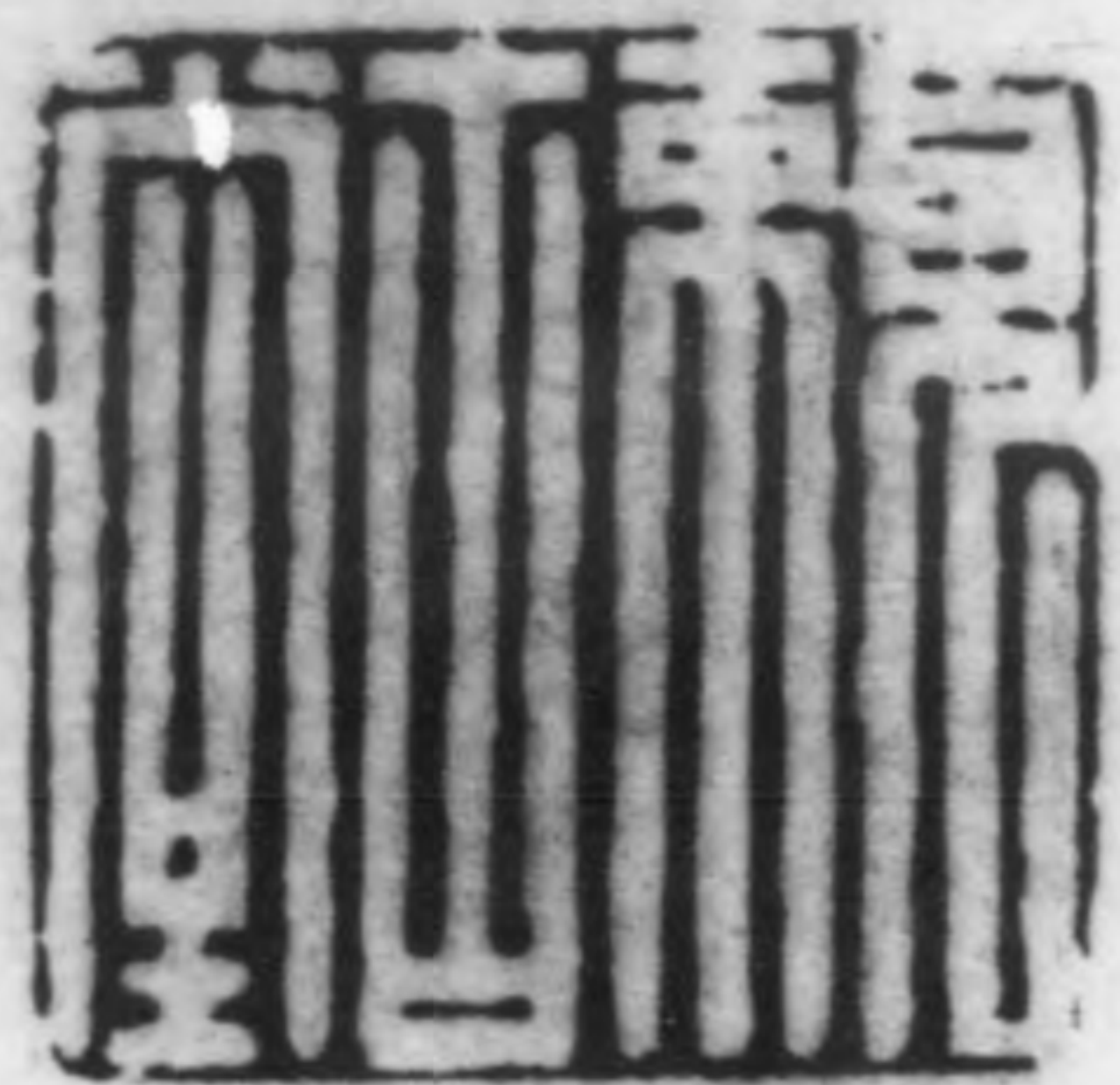


悠然  
見山



櫟園





賴古堂



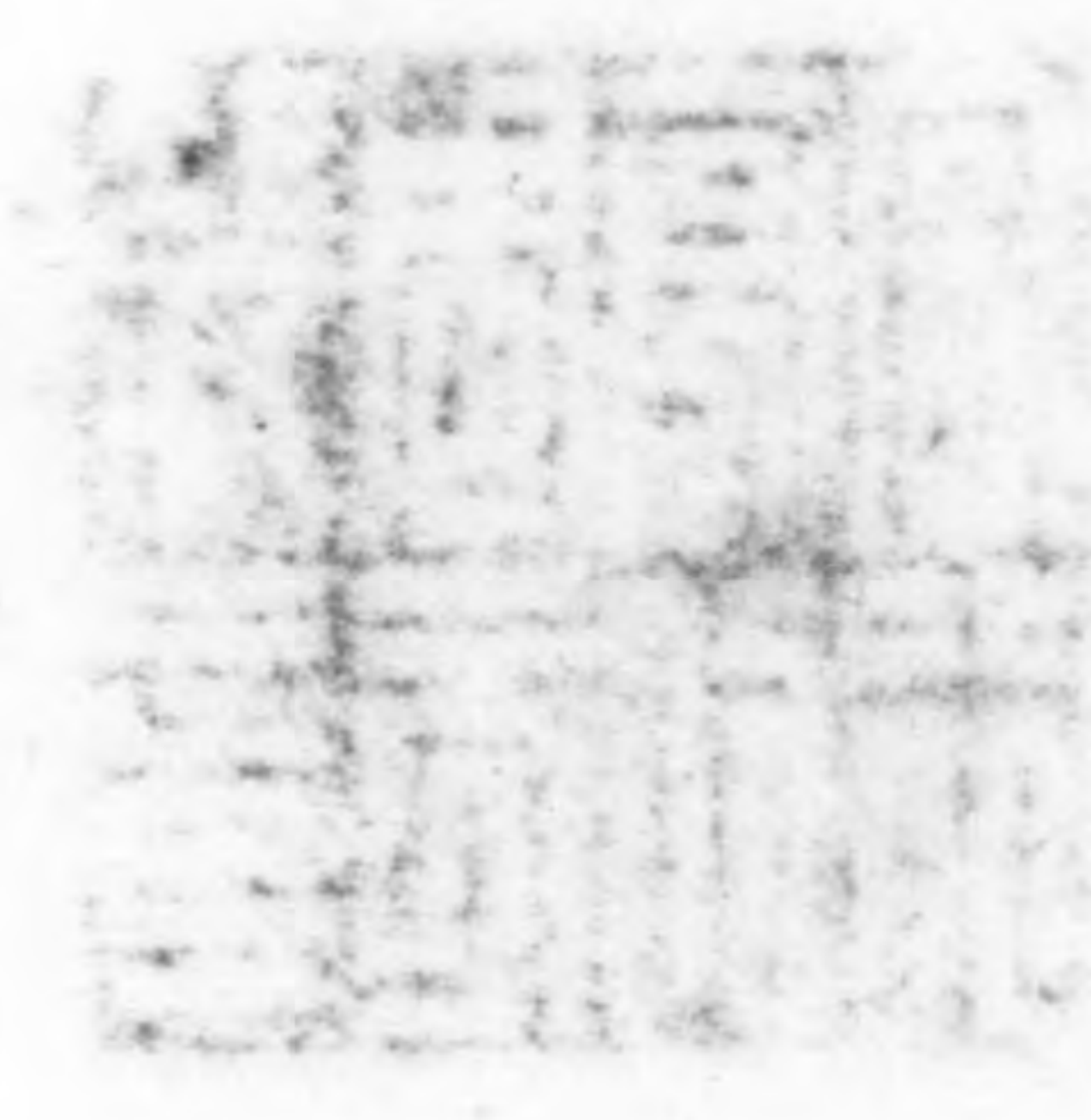
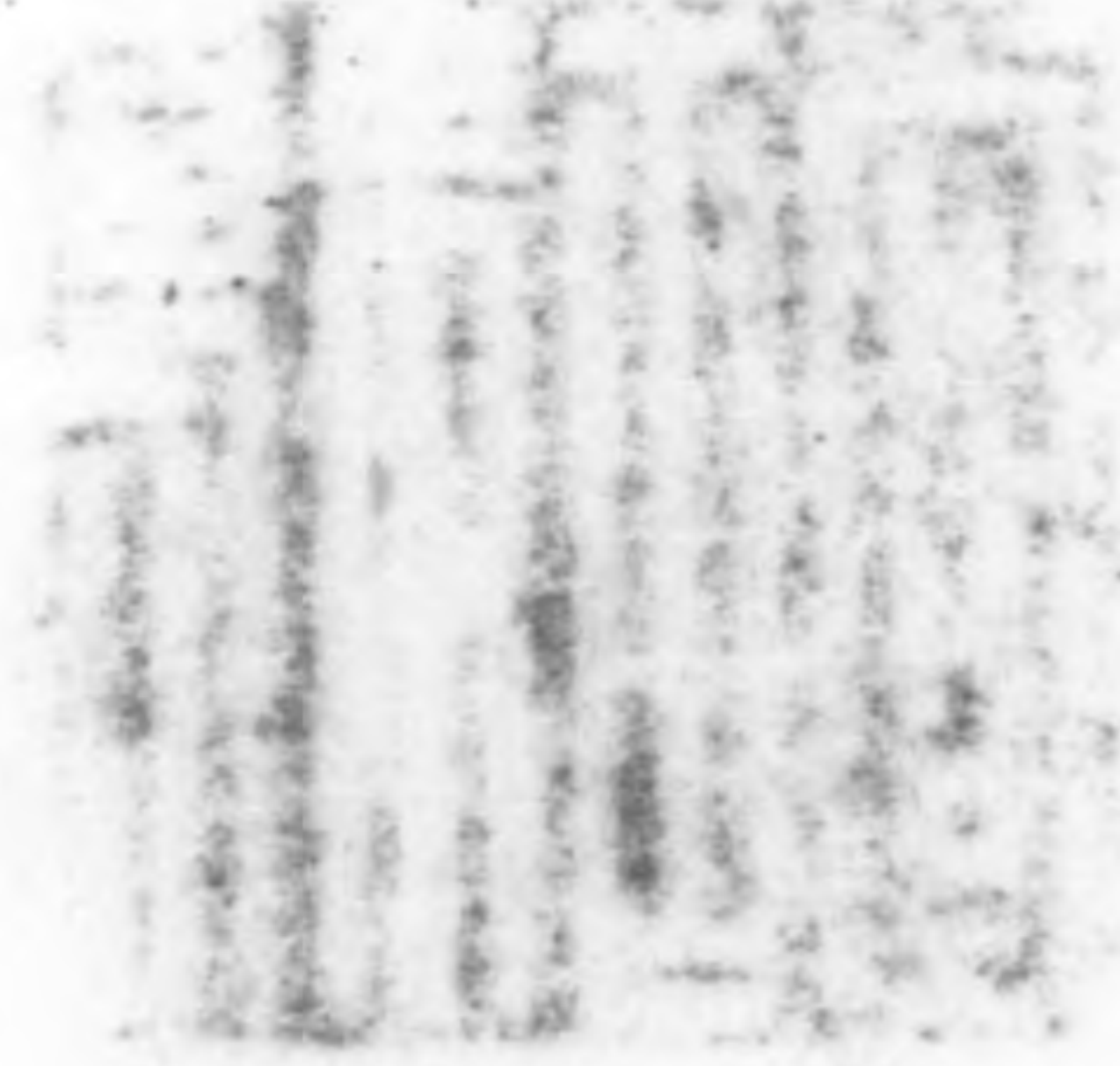
壬子甲辰  
未辛  
戊子



豫章周亮  
元以  
字行



壽





天下英  
雄惟  
使君



周元  
亮以  
字行



開口取  
將相  
小心事  
友生



雲林  
漸水



如夢  
幻泡影  
如露  
亦如電



有甚麼  
歇不  
得處



蘆花  
千頃月  
明中



愛讀  
游俠貨  
殖二傳



垂老幾  
為絕  
塞行



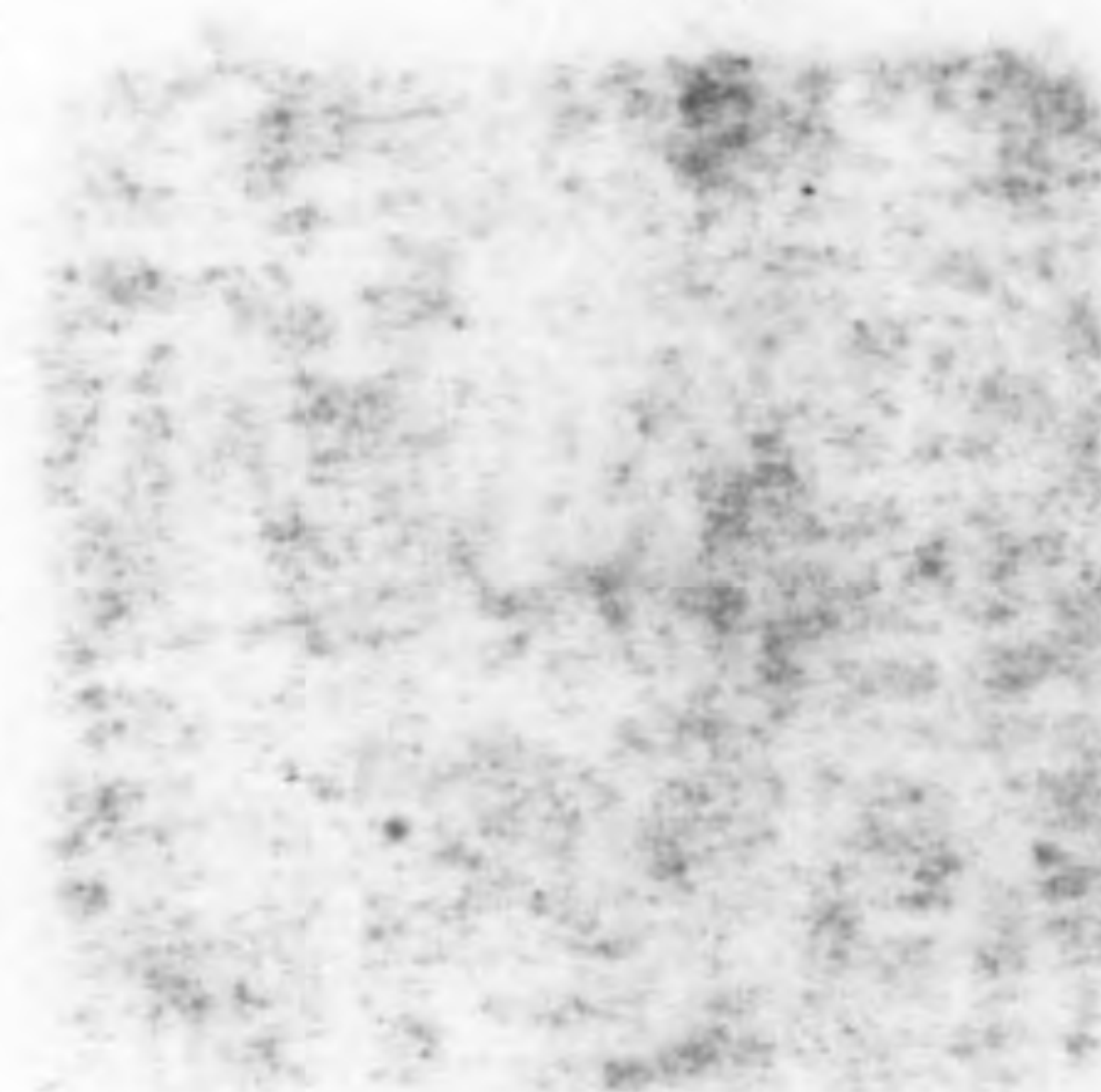
周印  
亮工



珠玉  
為心以  
奉君



出處慕  
隆中  
柴桑







大梁周  
亮工  
字元亮



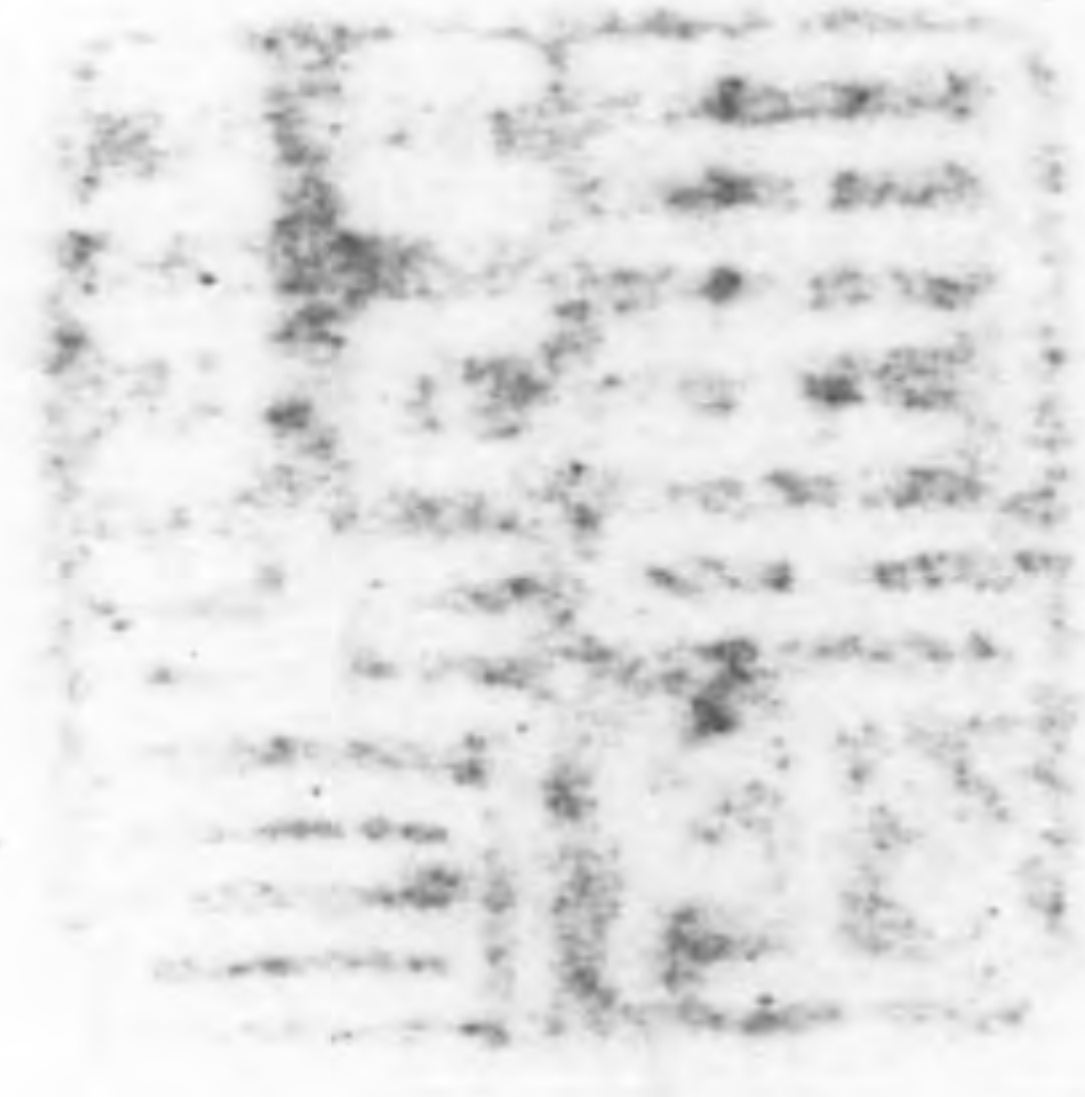
藏書  
為榮



行省  
左丞



遼連  
堂藏  
書印





漁溪樵雲  
漸



我這裏  
種田博飯吃



周諒功印



學書不成



酒氣拂指上



陶學



或默  
齋



揮杯  
勸孤  
景



周亮  
私印



周元亮  
借閱書  
畫之章



雪舫



蹇老



天地豈私貧我



樓霞紫峰閣主人



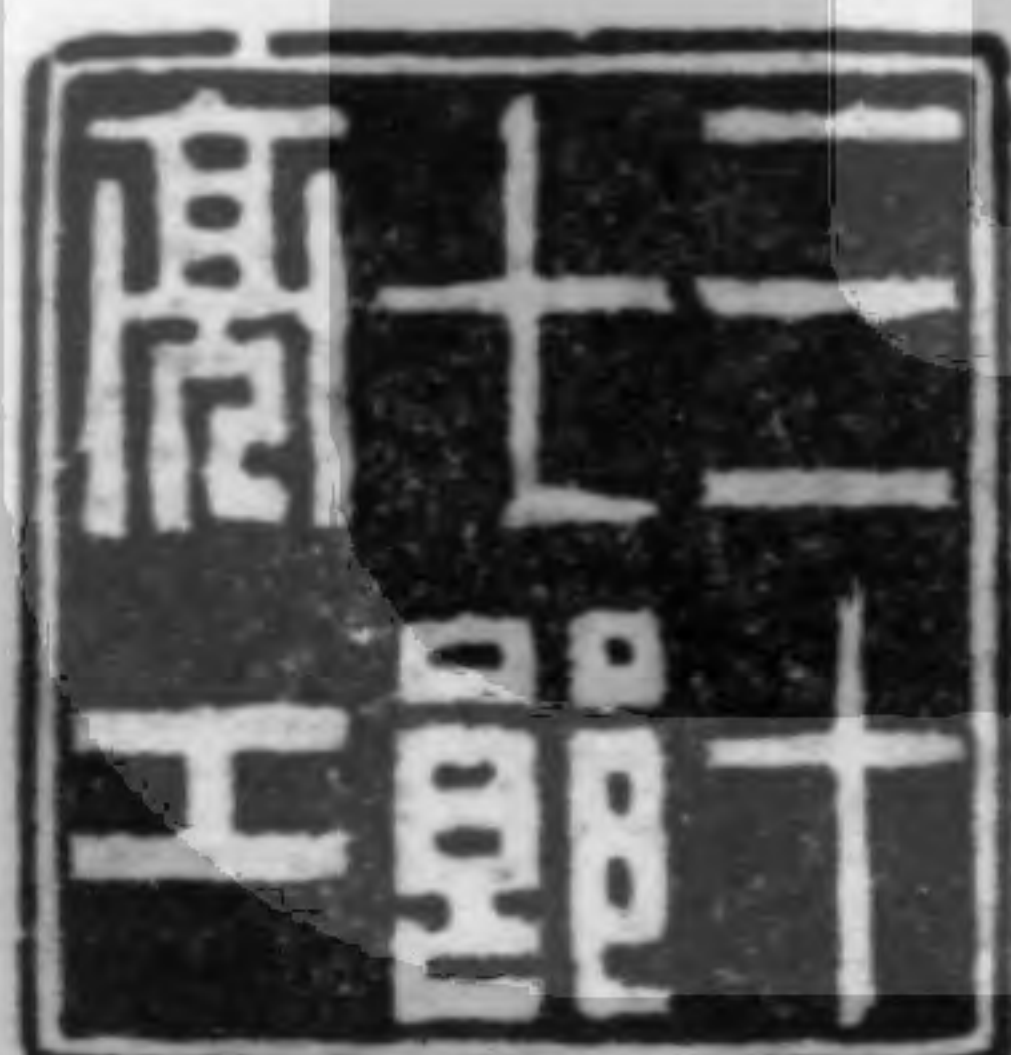
坦然先生之子



帝足為道



羲皇以上人何似  
不過臨風卧北窗



三十郎工亮



餅僑  
元亮  
氏



昔有  
就園



周印  
亮工



說親  
戚之  
情話



青苔  
黃葉  
貧家



櫟園



減齋  
偶書



元亮  
工



竊高  
行風



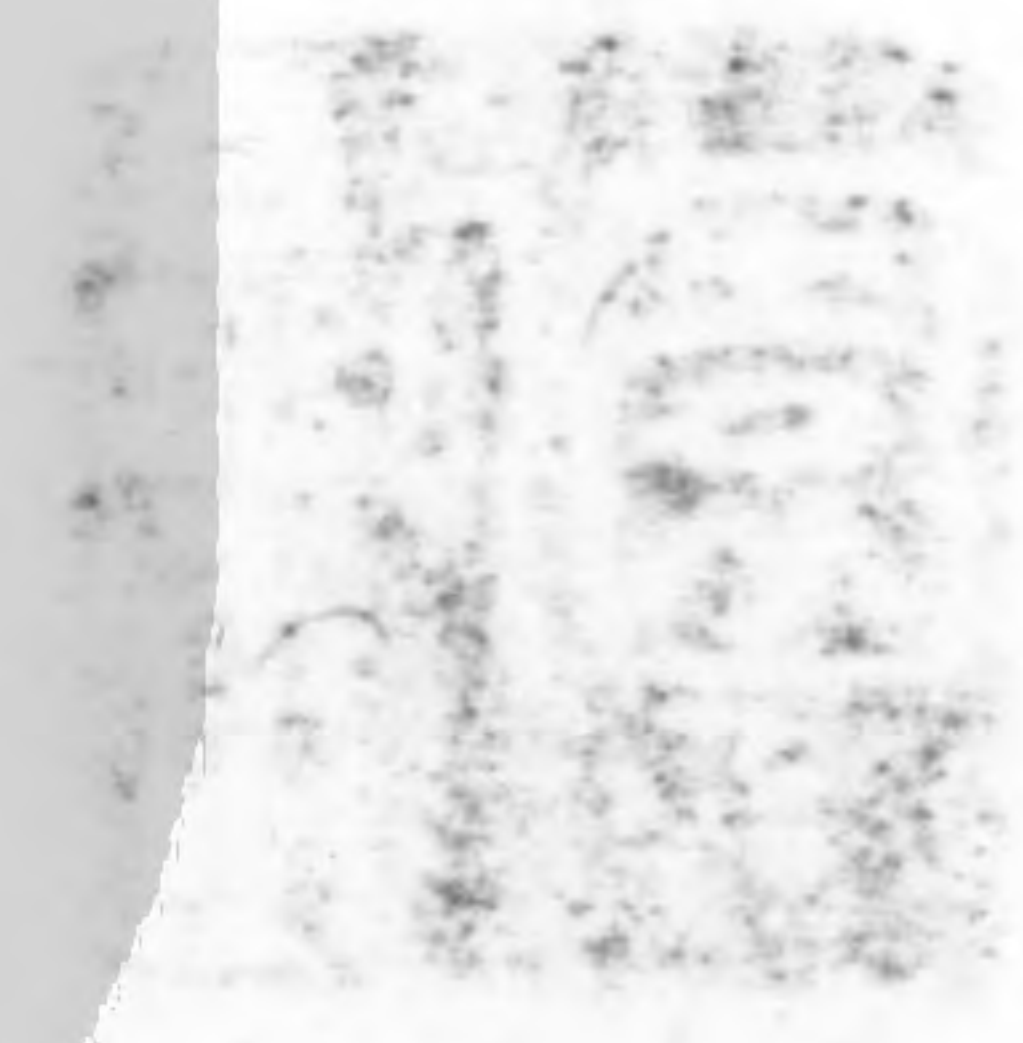
拜閣  
艾集



思稟  
良規



擁琴  
先驅





歸雲  
浪雪



減齋



家無  
四壁



勞送  
客亭



龍潭  
樵者



正使人  
自遠



周亮工閣  
亮借一過



偶遂堂



草瑣石



一不報  
飯忘昔必



風流愷悌



一不經  
如





回流風  
雪



今是  
草堂



周存  
印信



雙燕  
渡黃河



雙情  
交映



櫟下  
笠公



周圻  
三十七



橡飯菁  
羹葭  
牆艾席



樓讀畫



亮工  
之印



園礫



金人銘



情軒  
話



花嶼  
讀書  
沐



賴古  
堂



才與  
不才  
之間



我獨  
詐善



櫟下  
老子



入水不  
濡入火  
不滅



周印  
亮工



藉光  
多矣



周亮白箋



陶庵



循天聽  
其自然



垂老幾  
為絕  
塞行



臣家  
廉讓  
之間



一切  
放下



略多  
自醉



尚節  
松震



於意  
云何



陶閣三  
十年精  
力所聚



把酒知今  
是觀書  
悟昨非



周印  
亮工



四聖  
堂遺



我心  
寫兮



就園



信天  
翁



惟讀  
貨殖  
游俠  
二傳



亮工  
櫟園



孳  
工



上下  
四傍  
莫不  
並見



青陽  
樓登  
牌長





豫章  
周元  
亮氏



萬木  
園



周  
亮工



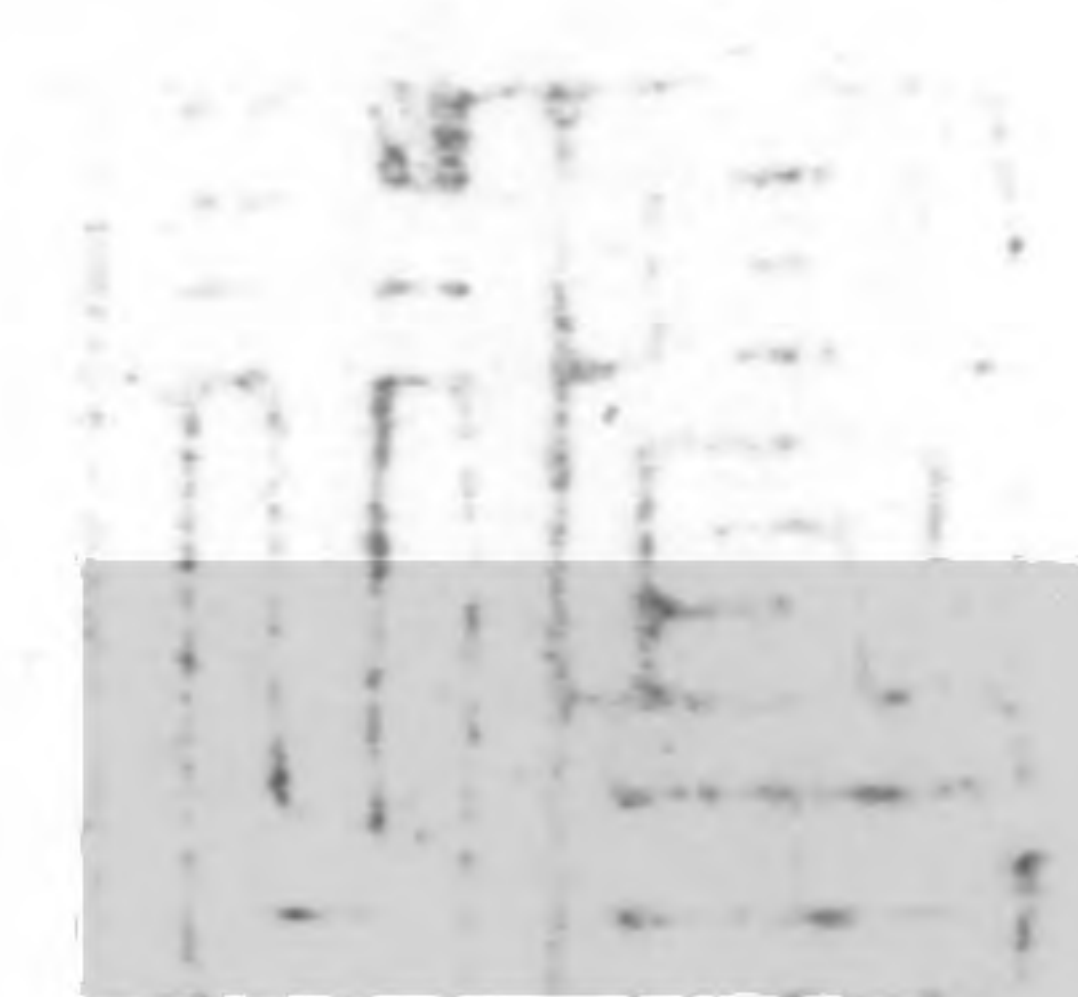
食舊  
菴



悠然  
見山  
南



櫟  
老







教外  
別傳



周家  
祥瑞



洪則  
壽



尤難  
為懷



遙連  
瑞堂



櫟公  
書畫



世外交



聽命  
藩離  
之外



周亮  
工私印



何德  
以堪



食舊  
堂印



元亮



周印  
亮工  
元  
亮氏



戊申



亮工



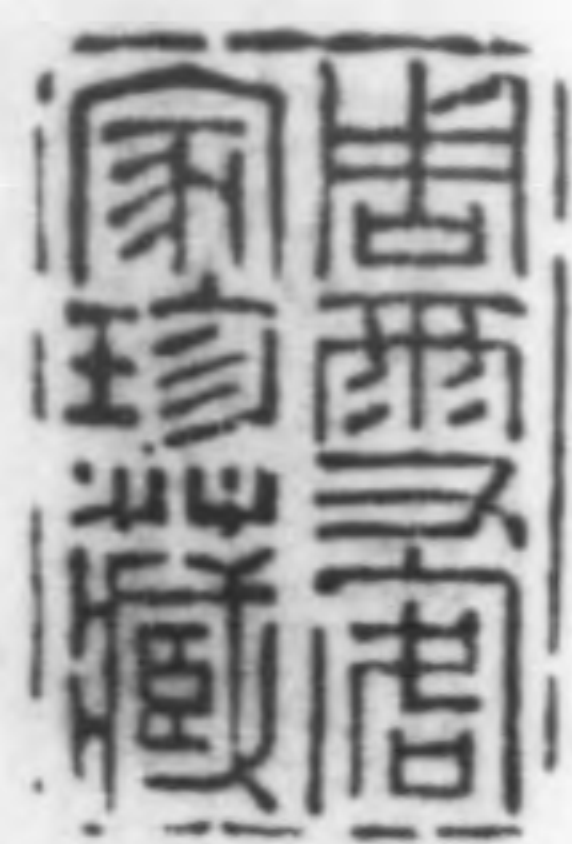
周雲客父  
秘笈之印



鴛鴦



何人可飲  
勝公榮



周雪客  
家珍藏



己酉



笠園



藏密菴



亮書



飄有  
凌雲氣



亮  
工



該  
菴



樂  
社



陶  
菴

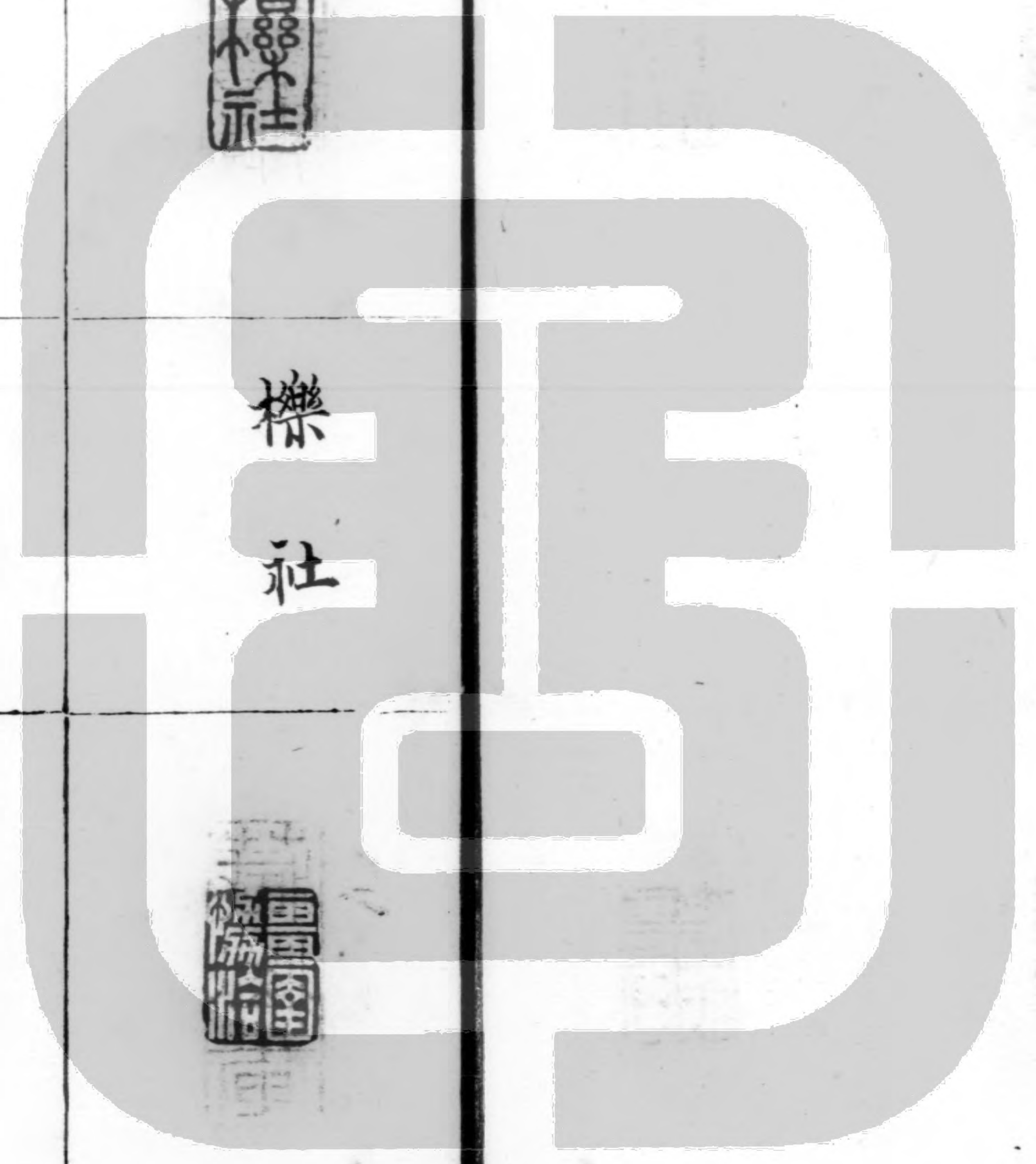


寧  
古



協  
洽

疆  
園





樂公



神品



吉祥  
善事



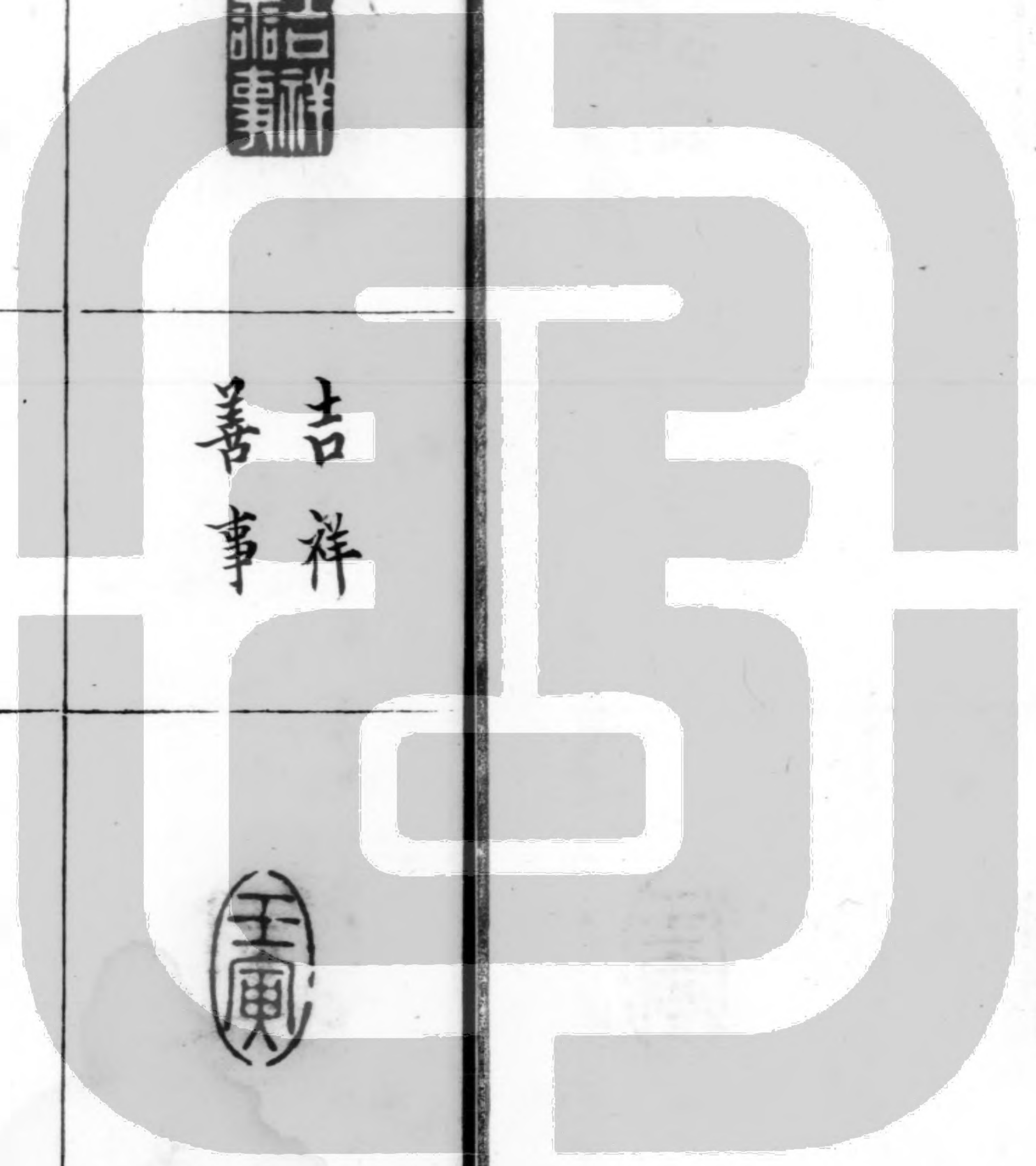
亮工



勝常



壬寅





上上

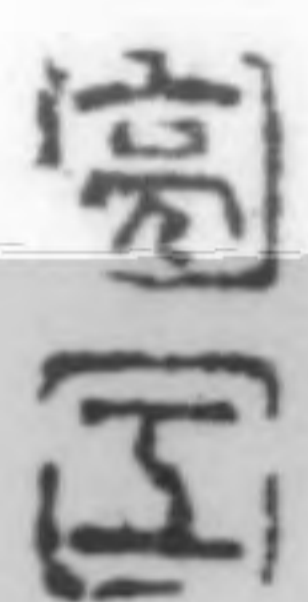
甲辰



壬寅

周亮  
元亮  
印

周氏  
櫟園



雪客  
書畫

己酉

亮工



青谿



周雪客  
借閱過

青谿

戊申





