

林业史園林史論文集

第一集

附圖

北京林学院林业史研究室 编



林业史园林史论文集第一集附图

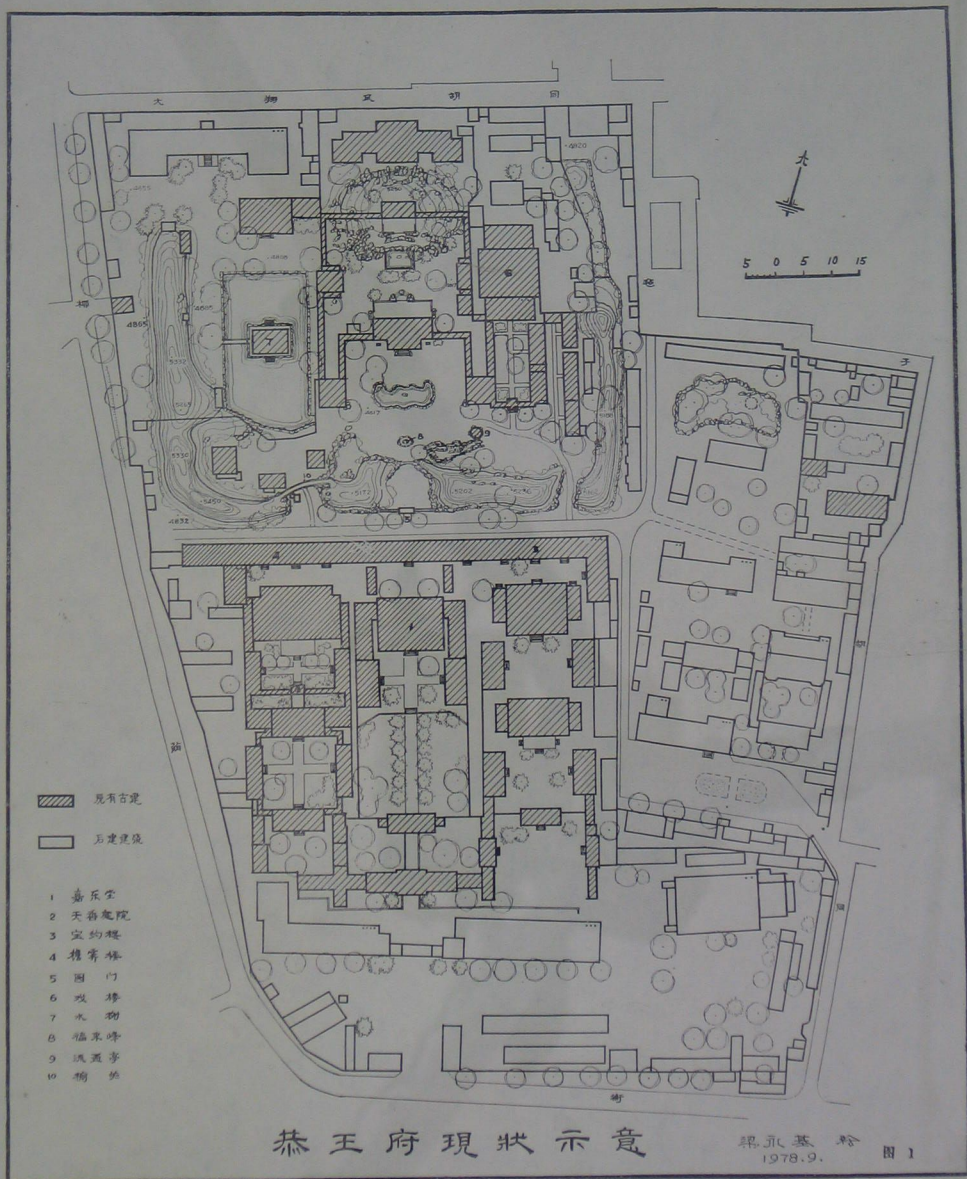
附 图 目 录

一、《北京清代宅园初探》附图

- 图 1、恭王府现状示意平面图 (梁永基绘)
- 图 2、恭王府花园鸟瞰图 (梁永基、张守恒绘)
- 图 3、莲园平面图 (张守恒绘)
- 图 4、莲园鸟瞰图 (金承藻、张守恒绘)
- 图 5、可园平面及鸟瞰图 (孟兆桢绘)
- 图 6、半亩园平面及鸟瞰图 (孙敏贞绘)
- 图 7、那桐府花园平面图 (陈兆玲绘)
- 图 8、那桐府花园鸟瞰图 (金承藻、陈兆玲绘)
- 图 9、刘墉宅园平面及鸟瞰图 (杨贇丽绘)
- 图 10、什锦花园平面图 (杨贇丽绘)
- 图 11、什锦花园鸟瞰图 (金承藻绘)

239398





RW/190/52



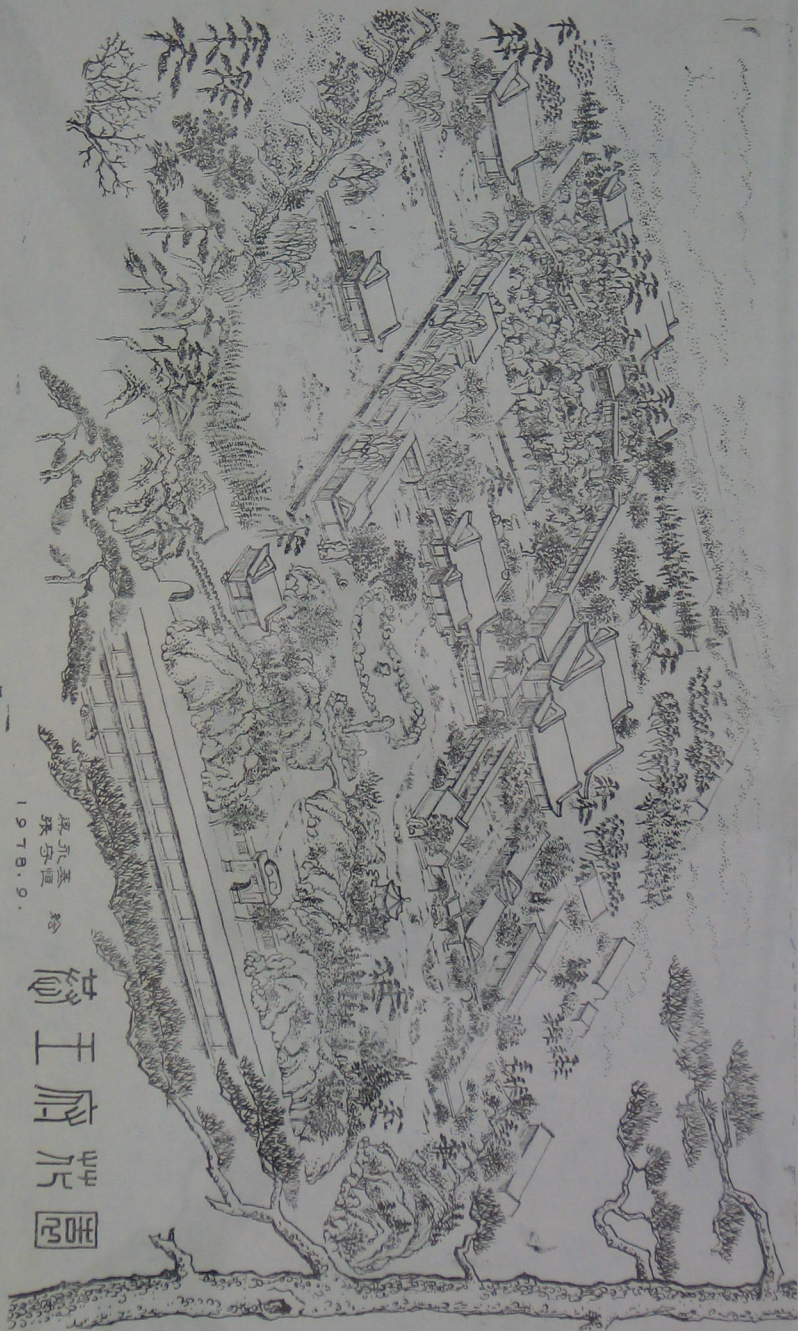


图 2

梁永基 绘  
梁子恒 刻  
1978.9.

皇 王 府 殿





# 蓮園平面圖



國槐



海棠

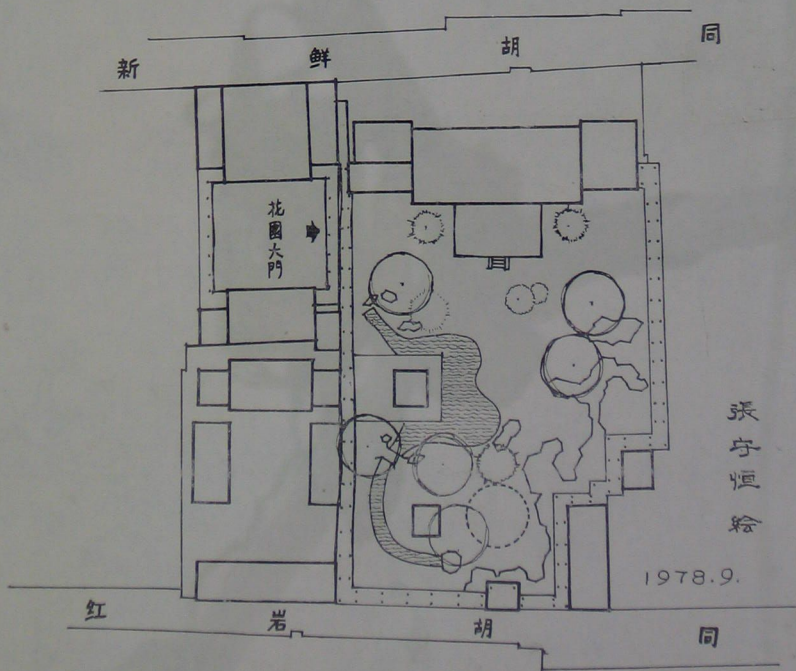
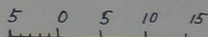
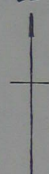


丁香



噴水池

北







金孔雁 繪

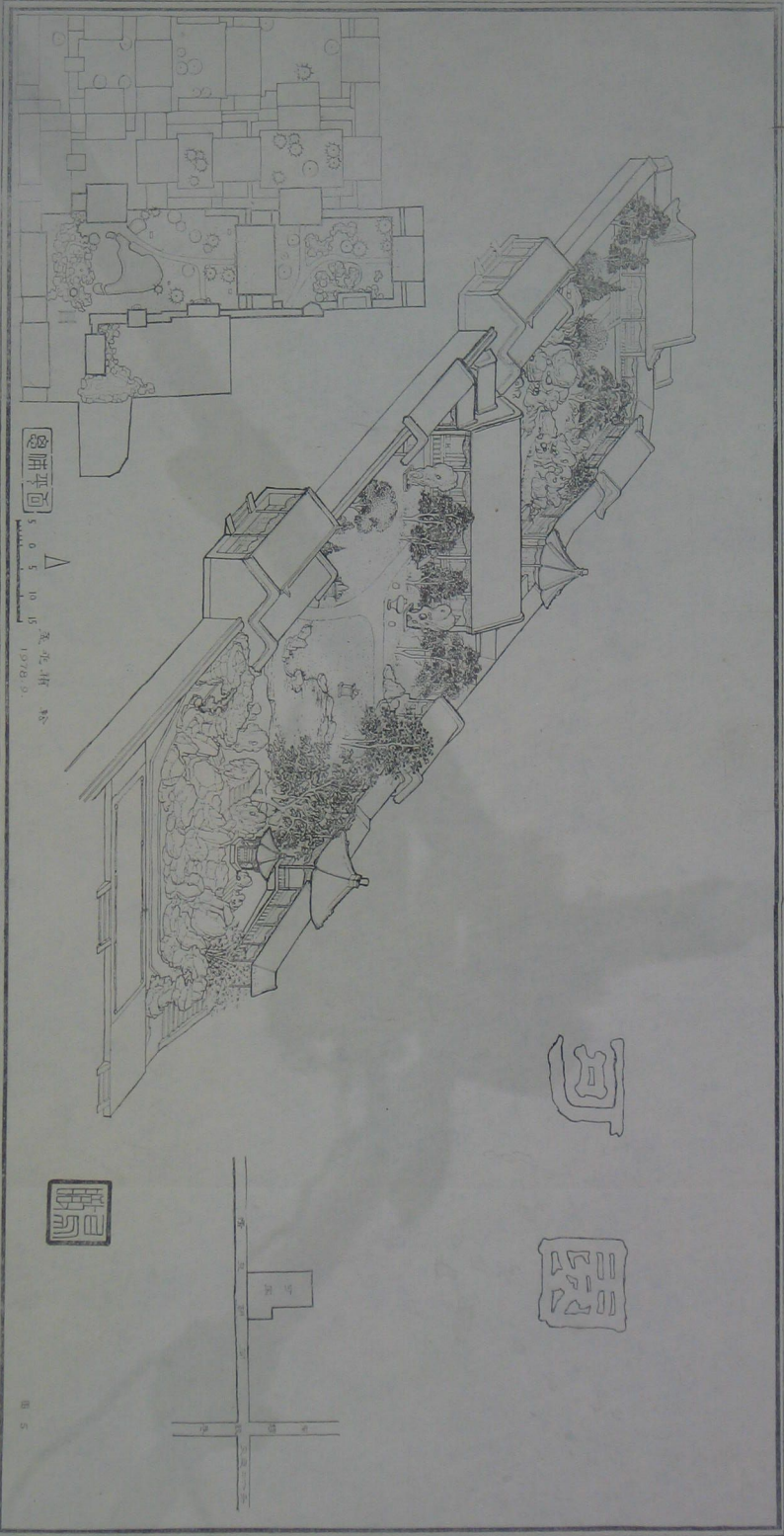
1978.9

建築



图 4



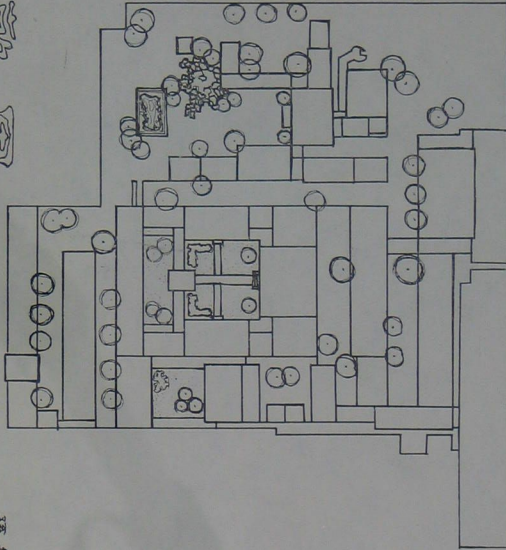


239398

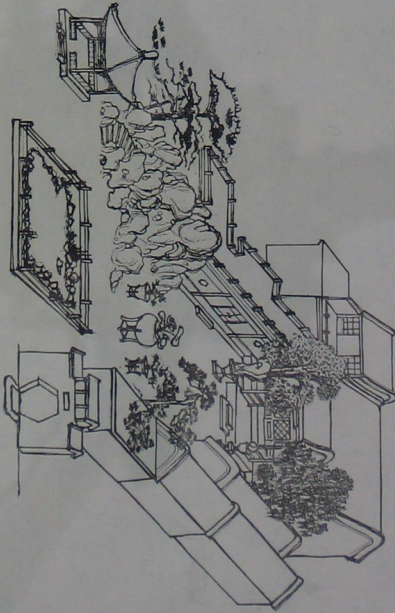


羊  
敏  
園

△ 平  
西  
5 0 5 10 15



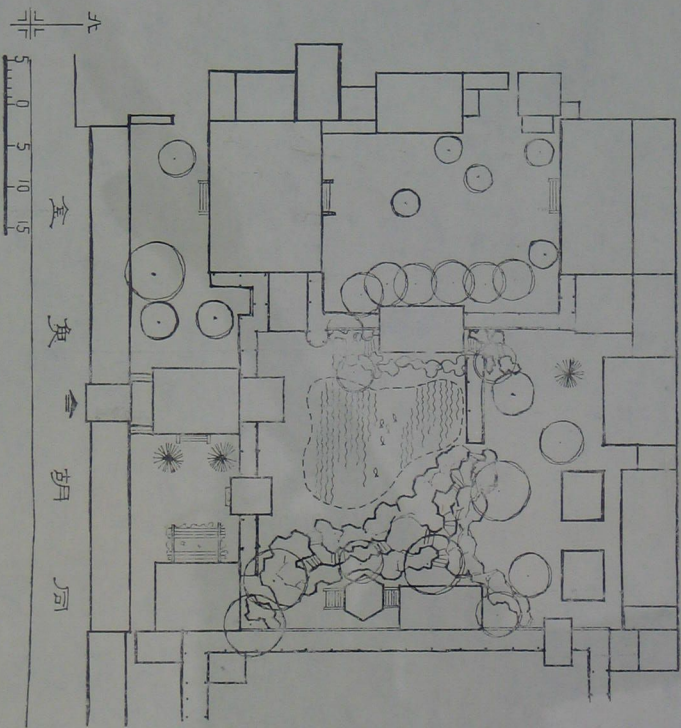
探  
敏  
貞  
路  
1978.9.



為  
敏

# 昆蟲研究所

圖 7

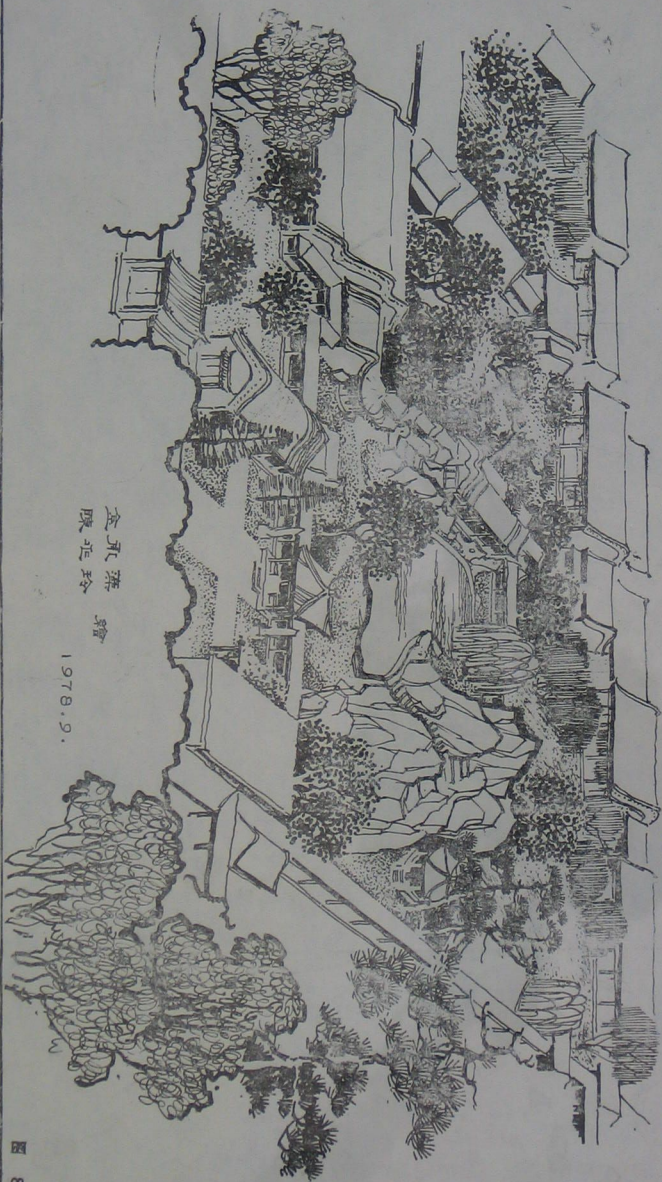


陳延玲繪

1978.9.



# 穎川府范園圖



金孔燕 繪  
陳迺玲

1978.9.

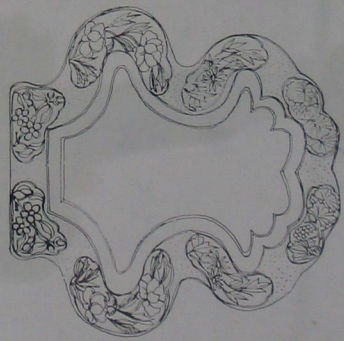
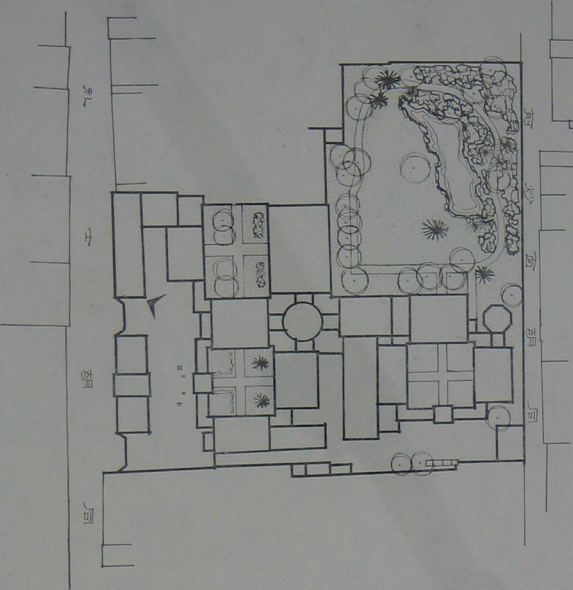


# 劉墾宅園

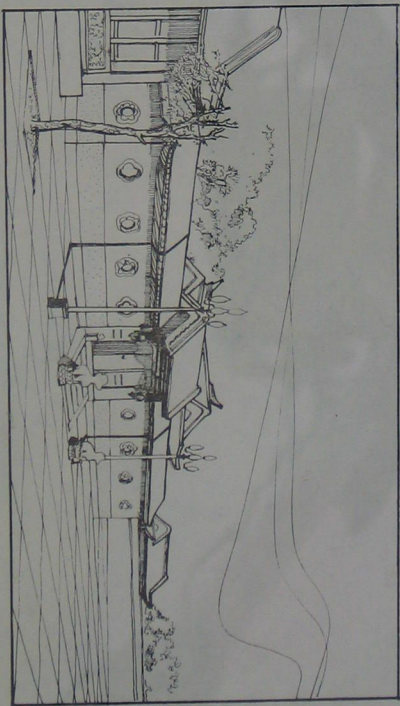
楊青鬼 繪  
1978.9.



5 0 5 10 15



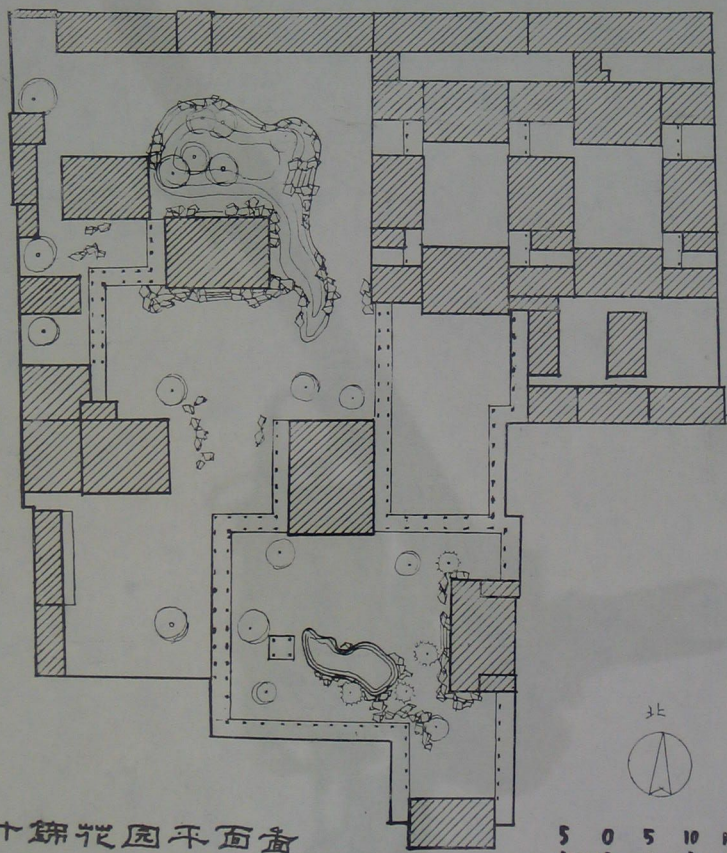
窗窗大換



大門透視



魏家胡同



竹锦花园平面图

楊賁麗 繪

1978.9.

图 10



# 魏家胡同什錦花園

孟凡棟 繪

1978.9.

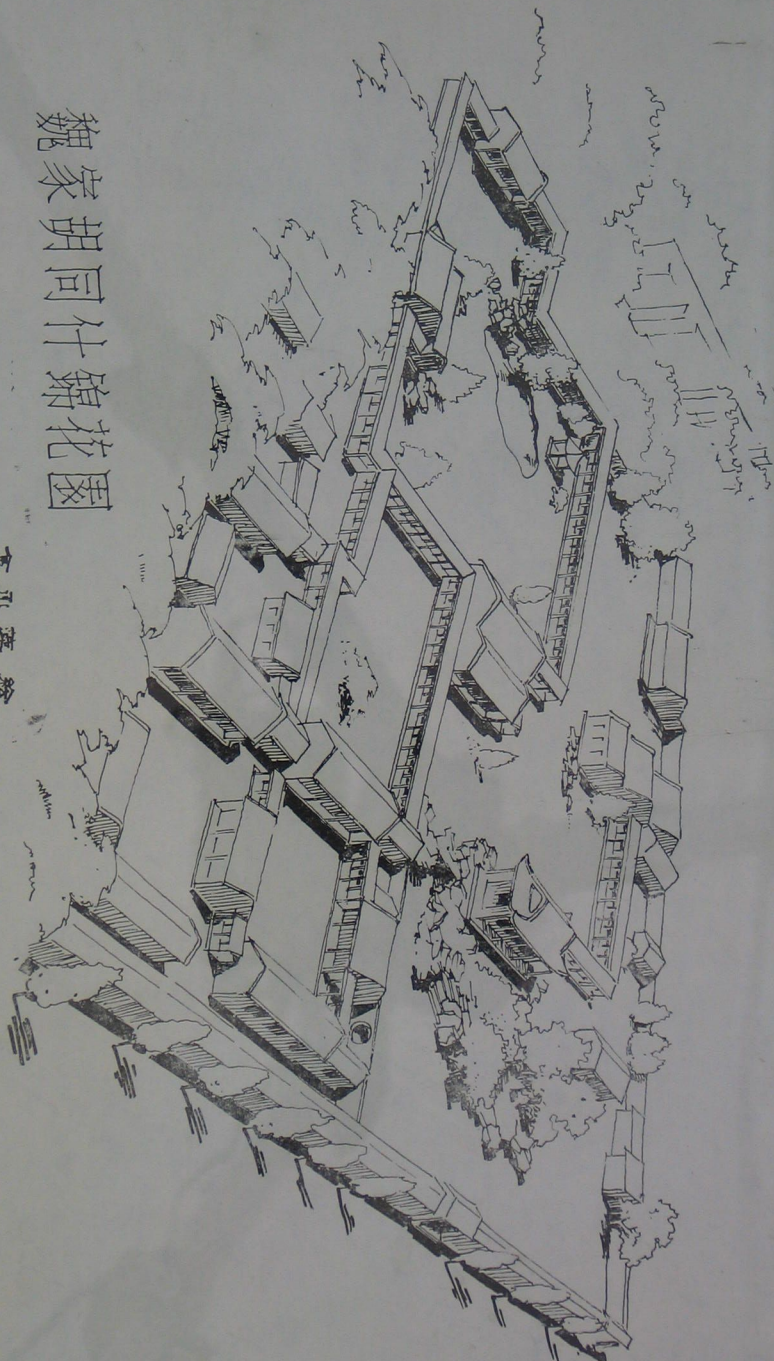


图 11



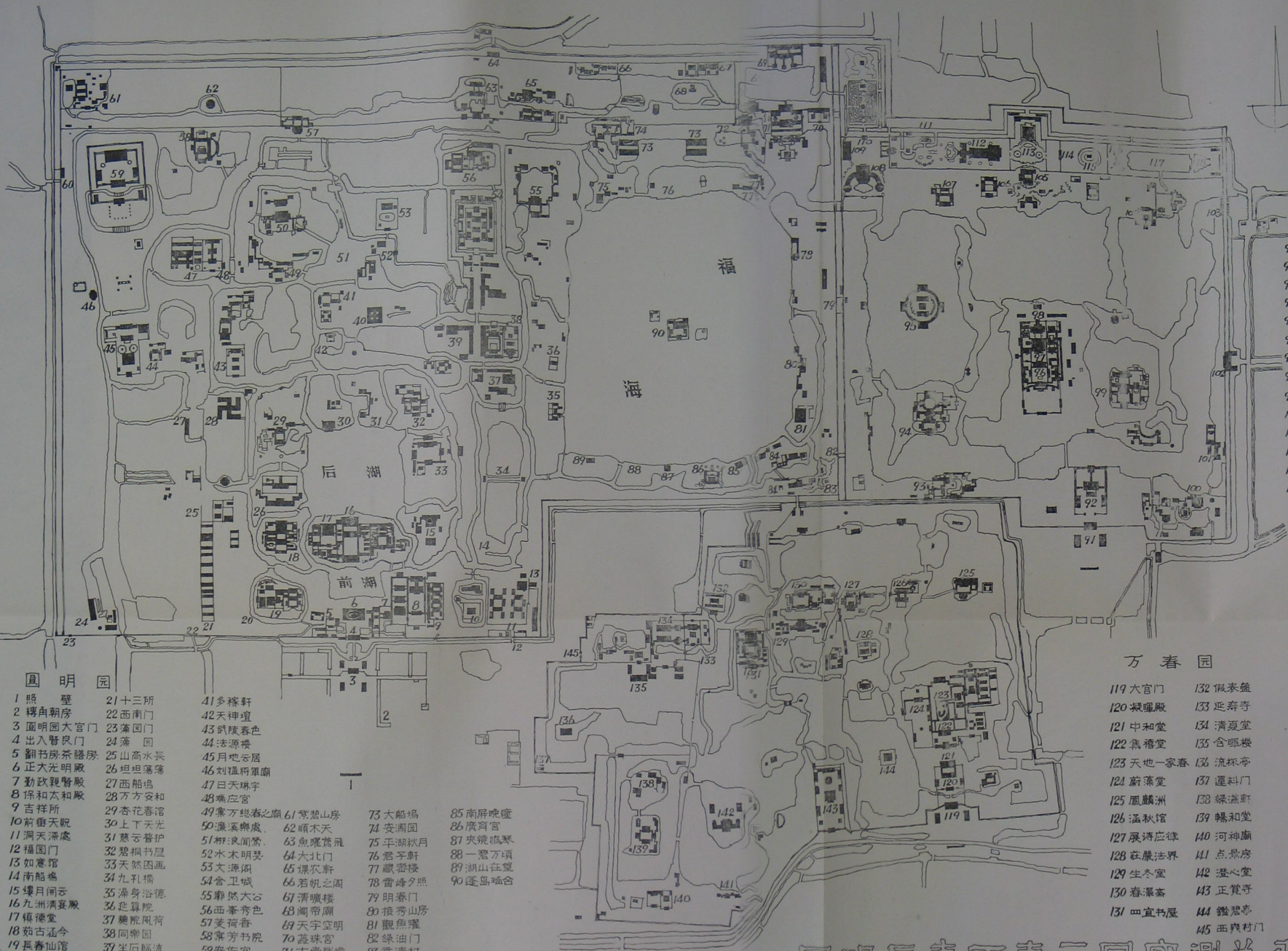
二、《圆明三园景图辨析》附图

- 图 1、圆明、长春、万春三园总图（金勋绘）
- 图 2、圆明、长春、万春三园实测总平面图（白日新绘）
- 图 3、圆明、长春、绮春三园总平面图（白日新绘）
- 图 4、圆明、长春、绮春三园鸟瞰图（白日新绘）
- 图 5、九州清宴鸟瞰图（《御制圆明园图咏》图）
- 图 6、圆明园九州清宴平面图（据中国营造学社图）
- 图 7、圆明园道光中叶九州清宴附近平面图（据中国营造学社图）
- 图 8、咸丰五年圆明园九州清宴平面图（据中国营造学社图）
- 图 9、圆明园九州清宴平面图（同治重修方案二，据中国营造学社图）
- 图 10、圆明园九州清宴平面图（据一九三三年北平市政府工务局实测图）
- 图 11、圆明园九州清宴复原平面图（白日新绘）









長春園

- 91 大官門
- 92 禮樂堂
- 93 養園
- 94 思永齋
- 95 涵露齋
- 96 含輝堂
- 97 淳化軒
- 98 鑑真齋
- 99 玉玲瓏館
- 100 莖園
- 101 鏡園
- 102 大東門
- 103 七孔閣
- 104 獅子林
- 105 澤蘭堂
- 106 玉相寺
- 107 法慧寺
- 108 諧奇趣
- 109 儲水樓
- 110 萬花陣
- 111 方外觀
- 112 海晏堂
- 113 遠瀛觀
- 114 線法山正門
- 115 線法山
- 116 螺絲牌樓
- 117 方河
- 118 線法牆

萬春園

- 119 大官門
- 120 凝輝殿
- 121 中和堂
- 122 集禧堂
- 123 天地一家春
- 124 蔚藻堂
- 125 鳳麟洲
- 126 涵秋館
- 127 展詩應律
- 128 莊嚴法界
- 129 生冬室
- 130 春澤齋
- 131 四宜書屋
- 132 傲來臺
- 133 延壽寺
- 134 清夏堂
- 135 含輝樓
- 136 流杯亭
- 137 蓮科門
- 138 綠漪軒
- 139 暢和堂
- 140 河神廟
- 141 點景亭
- 142 澄心堂
- 143 正覺寺
- 144 鐵磨臺
- 145 西農村門

圓明園

- 1 照壁
- 2 轉角朝房
- 3 圓明園大官門
- 4 出入暫居門
- 5 翻書房茶膳房
- 6 正大光明殿
- 7 勤政親賢殿
- 8 保和太和殿
- 9 吉祥所
- 10 前垂天殿
- 11 洞天深處
- 12 福園門
- 13 如意館
- 14 南船塢
- 15 樓閣閣云
- 16 九州清宴殿
- 17 德遠堂
- 18 茹古涵今
- 19 長春仙館
- 20 四宜樓
- 21 十三所
- 22 西南門
- 23 藻園門
- 24 藻園
- 25 山高水長
- 26 坦坦蕩蕩
- 27 西船塢
- 28 方安和
- 29 杏花春館
- 30 上下天光
- 31 慈雲普護
- 32 碧桐書屋
- 33 天然图画
- 34 九孔橋
- 35 滌身浴德
- 36 慈雲院
- 37 龐龍阿荷
- 38 同樂園
- 39 坐石臨流
- 40 澹泊寧靜
- 41 多稼軒
- 42 天神壇
- 43 武陵春色
- 44 滄源樓
- 45 月地云居
- 46 劉猛將軍廟
- 47 日天琳宇
- 48 養正宮
- 49 兼方總春之廟
- 50 廣溪樂處
- 51 柳浪聞鶯
- 52 水木明瑟
- 53 文源閣
- 54 金吾城
- 55 靜然大心
- 56 西華秀色
- 57 菱荷香
- 58 霽芳書院
- 59 安佑宮
- 60 西北門
- 61 紫碧山房
- 62 顧木天
- 63 魚躍鸞飛
- 64 大北門
- 65 瀛農軒
- 66 若帆之閣
- 67 清曠樓
- 68 闡帶廊
- 69 天宇空明
- 70 蓋珠宮
- 71 方壘勝境
- 72 三澤印月
- 73 大船塢
- 74 安瀾園
- 75 平湖秋月
- 76 君子軒
- 77 藏書樓
- 78 雷峰夕照
- 79 明春門
- 80 換香山房
- 81 觀魚樓
- 82 綠油門
- 83 清漪村
- 84 別有洞天
- 85 南屏晚鐘
- 86 廣育宮
- 87 夾鏡鳴琴
- 88 一碧萬頃
- 89 湖山在望
- 90 蓬島瑤台

圓明長春萬春三園實測總平百圖

本圖反映經1873同治部分重修特點，據1933北平市工務局實測圖重繪

白日新識于  
1978·包頭

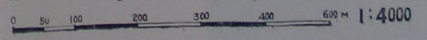
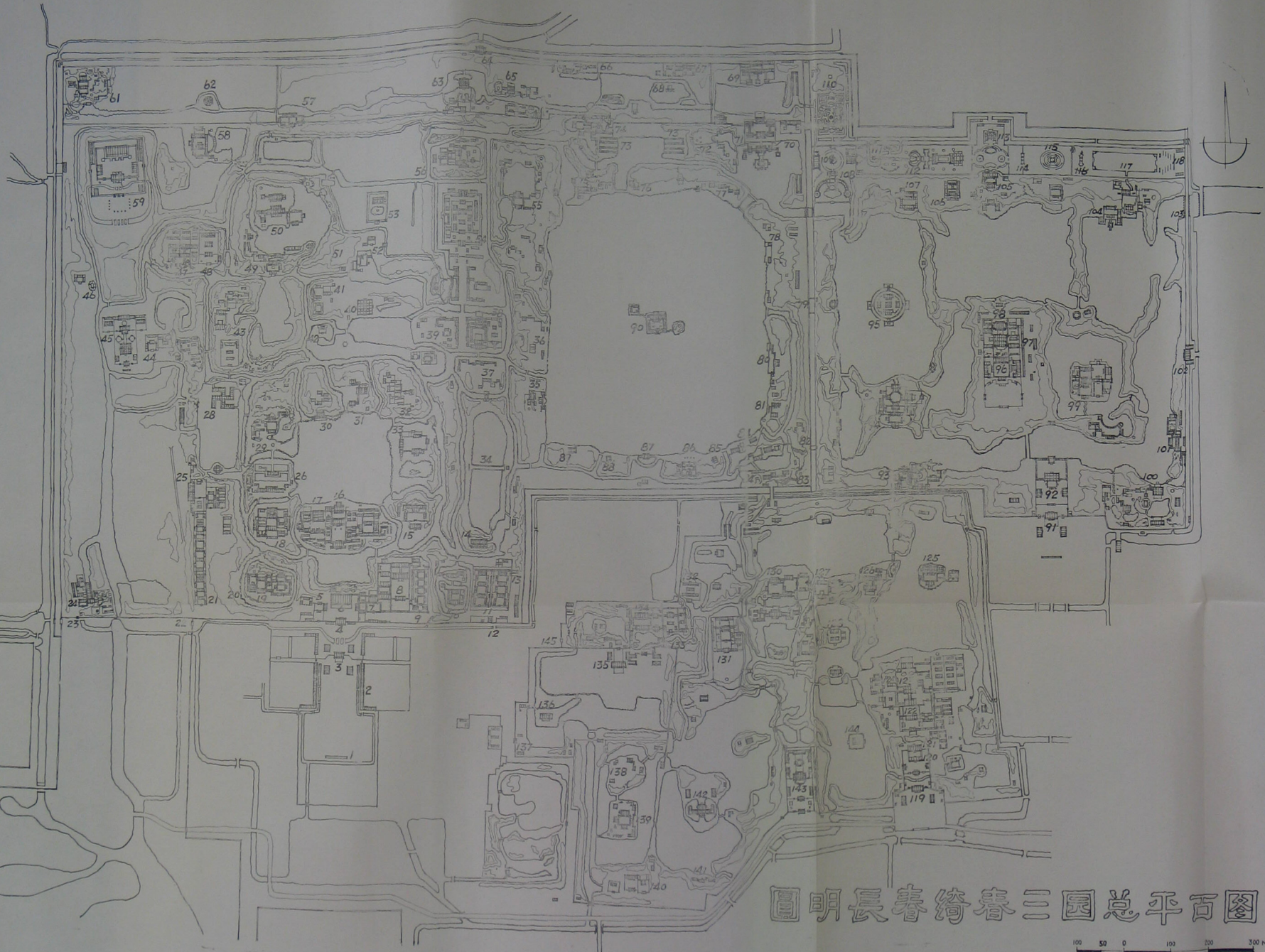




图3. 圆明、长春、绮春三园总平面图图注

明 园		平 面 图		春 园	
1 照壁		36 延真院	深柳读书堂	74 安澜园	蔚经馆
2 转角朝房		37 曲院风荷	饮练长虹	75 平湖秋月	无边风月之阁
3 圆明园大宫门		38 回乐园		76 君子轩	两峰插云
4 出入贤良门		39 坐石临流	洛伽胜境	77 藏密楼	
5 翻书房茶膳房		40 澄泊宁静	水晶楼	78 雷峰夕照	
6 正大光明殿		41 多稼轩		79 明春门	
7 勤政亲贤殿		42 天坛坛		80 接秀山房	
8 保和太和殿		43 武成春色	恒春堂	81 驯象跌	
9 吉祥所	后天不老	44 法源楼	桃源深处	82 绿油门	
10 前垂天殿		45 月地云居		83 秀清村	
11 洞天深处		46 刘猛将军庙		84 别有洞天	
12 福园门		47 日天琳宇	极乐世界	85 南屏晚钟	凝祥殿
13 如意馆		48 瑞应宫		86 广育宫	
14 南胎鸟		49 汇万志春之庙		87 火镜鸣琴	
15 饔月开云		50 濂溪乐处		88 一碧万顷	
16 九州情爱殿	奉三无私	51 柳浪闻莺		89 湖山在望	
16-1 天地一家春	泉石自娱	52 水木明瑟		90 蓬岛瑶台	
17 慎德堂	基福堂	53 文源阁			
18 茹古涵今	韶景轩	54 含卫城			
19 长春仙馆	丽景轩	55 廓然大公	双鹤斋	91 大宫门	
20 四宜楼	含碧堂	56 西峰秀色	含韵斋	92 漱怀堂	
21 十三所		57 变荷香		93 西园	
22 西南门		58 汇芳书院	打藻轩	94 思水斋	
23 藻园门		59 安佑宫	漪蕊永洁	95 海镜开襟	
24 藻园	粹藻楼	60 西北门	致孚殿	96 含经堂	
25 高山流水	竹新馆	61 紫碧山房		97 澄化轩	
26 坦坦荡荡	半亩园	62 顺木天	杨观轩	98 望真斋	
27 西船坞	光风霁月	63 鱼跃鸞飞	锦翠环流	99 玉玲珑馆	
28 万方安和	高山流水	64 大北门		100 茹园	映清斋
29 杏花春馆	春雨轩	65 课农轩		101 鉴园	延清堂
30 上下天光	镜水斋	66 若帆之阁		102 大东门	含碧楼
31 慈云普护	翠微堂	67 清时楼		103 七孔闸	延景楼
32 碧桐书院	昭明宇宙	68 关帝庙		104 柳下饮	芳晖楼
33 天然图画	云岑	69 天宇空明		105 泽雨堂	纳景堂
34 九孔桥		70 蓬莱宫		106 澄心斋	翠交轩
35 澡身浴德	澄虚榭	71 万善胜境	宜春楼	107 法慧寺	清阴阁
		72 三潭印月	锦绮楼	108 谐奇趣	
		73 大船坞	翡翠楼	109 做水楼	
				110 黄花阵	
				111 方外观	
				112 海晏堂	
				113 远瀛观	
				114 线法山正门	
				115 线法山	
				116 螺旋牌楼	
				117 方河	
				118 线法墙	
				119 大宫门	
				120 健脾胃	
				121 中和堂	
				122 颐春轩	
				123 敷春堂前殿	同月楼
				124 蔚藻堂	
				125 凤麟洲	
				126 福农馆	
				127 展诗应律	
				128 庄严法界	
				129 生冬室	
				130 春泽斋	
				131 四宜书屋	
				132 履衣殿	
				133 延春寺	
				134 清夏堂	镜虹馆
				135 含晖楼	延英论道
				136 澄怀亭	
				137 运料门	
				138 绿满轩	皎镜涵空
				139 柯和堂	松霁花龛
				140 河神庙	澄霁宇
				141 点景房	
				142 澄心堂	倚旭轩
				143 正觉寺	垂虹榭
				144 鉴碧亭	
				145 西爽村门	





圖明長春綺春三園總平百圖

本圖反映1860年毀前即  
道光咸丰时期特点 白日新繪  
1978·7·

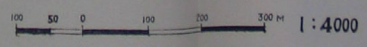




圖 4 馬黃綺首繪圖



新 大 觀  
五十九

图 4



九州清宴

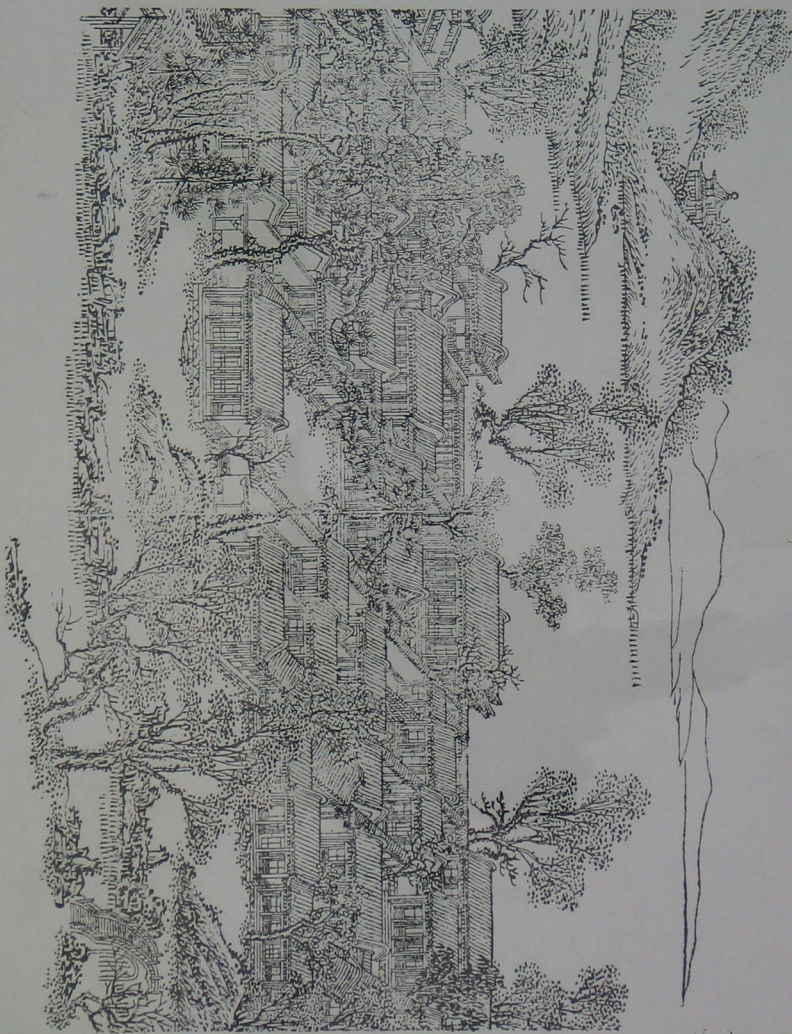


图 5



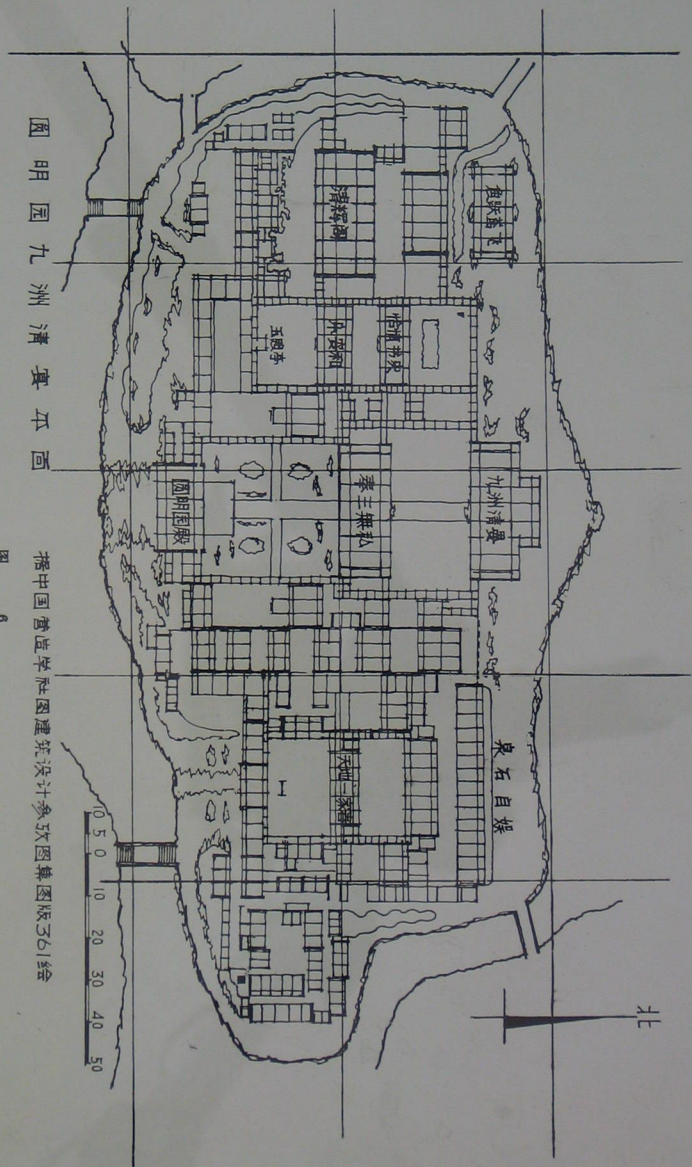


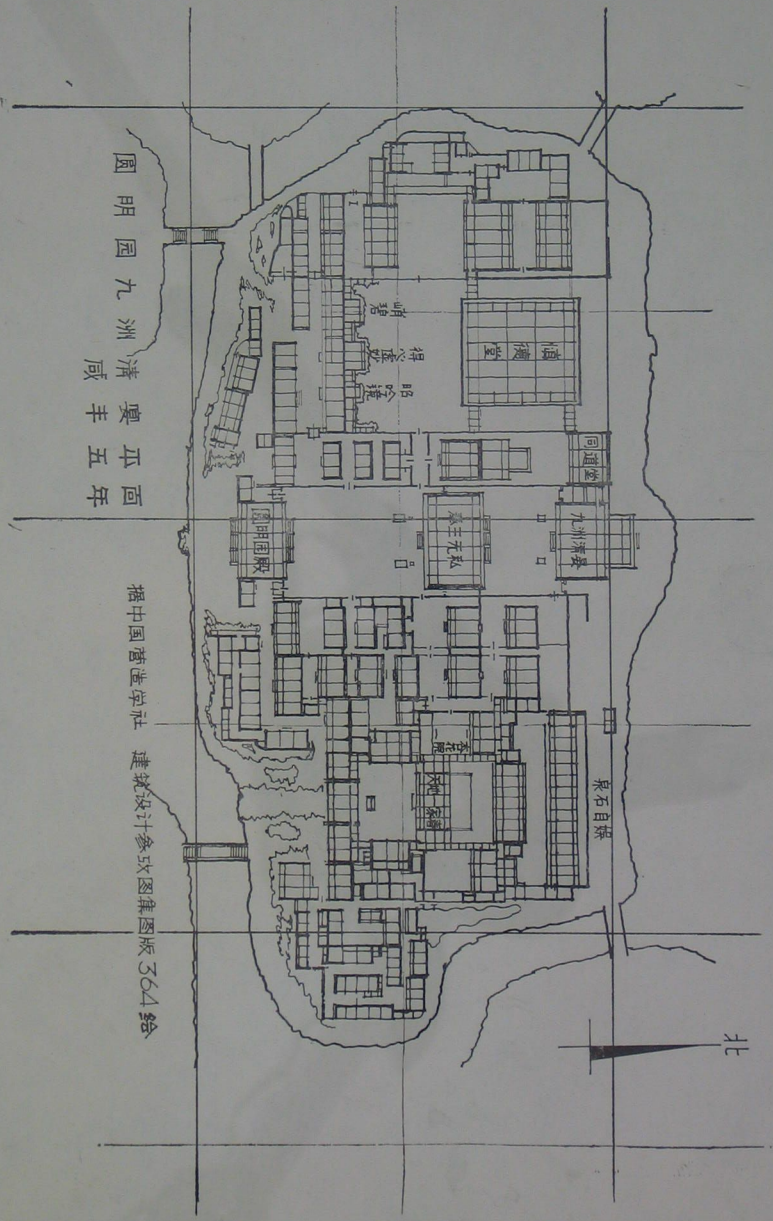
图 明园九州清晏平面图

据中国营造学社《中国建筑艺术史》图样图版361绘







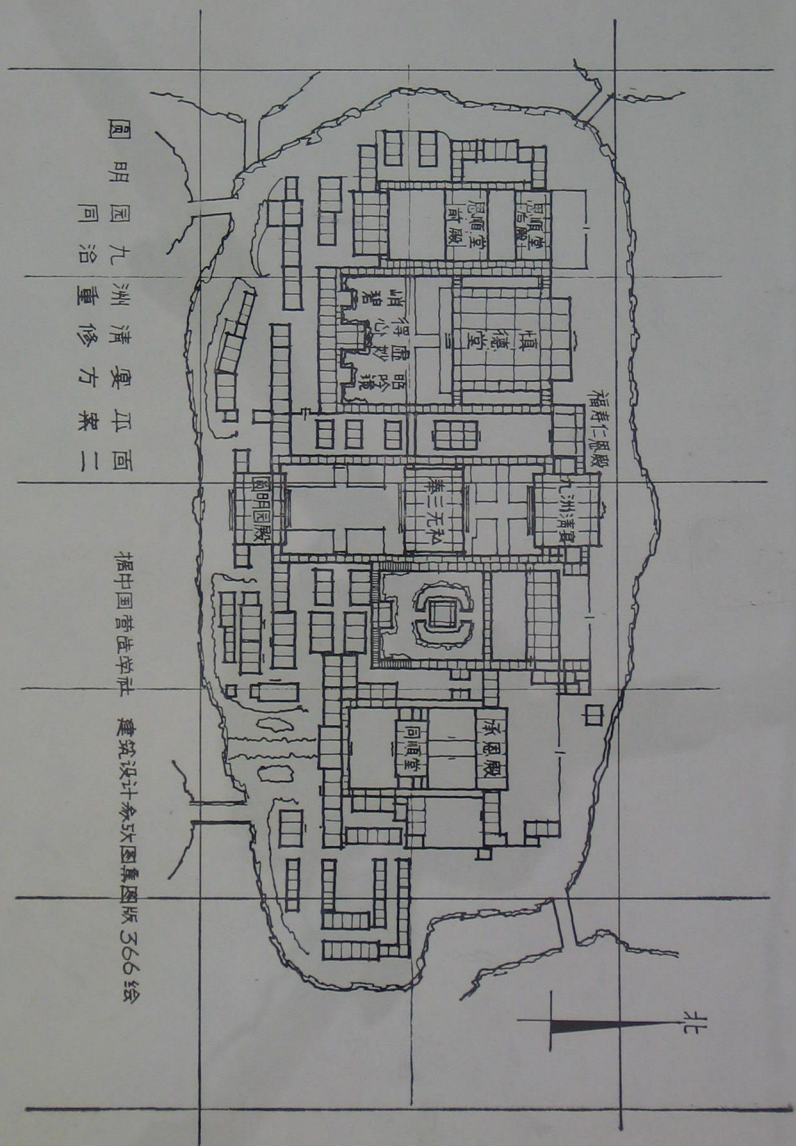


圓明園九洲清宴  
 豐年五平

據中國宮廷學社 建築設計參攷圖庫圖版 364 繪

圖 8

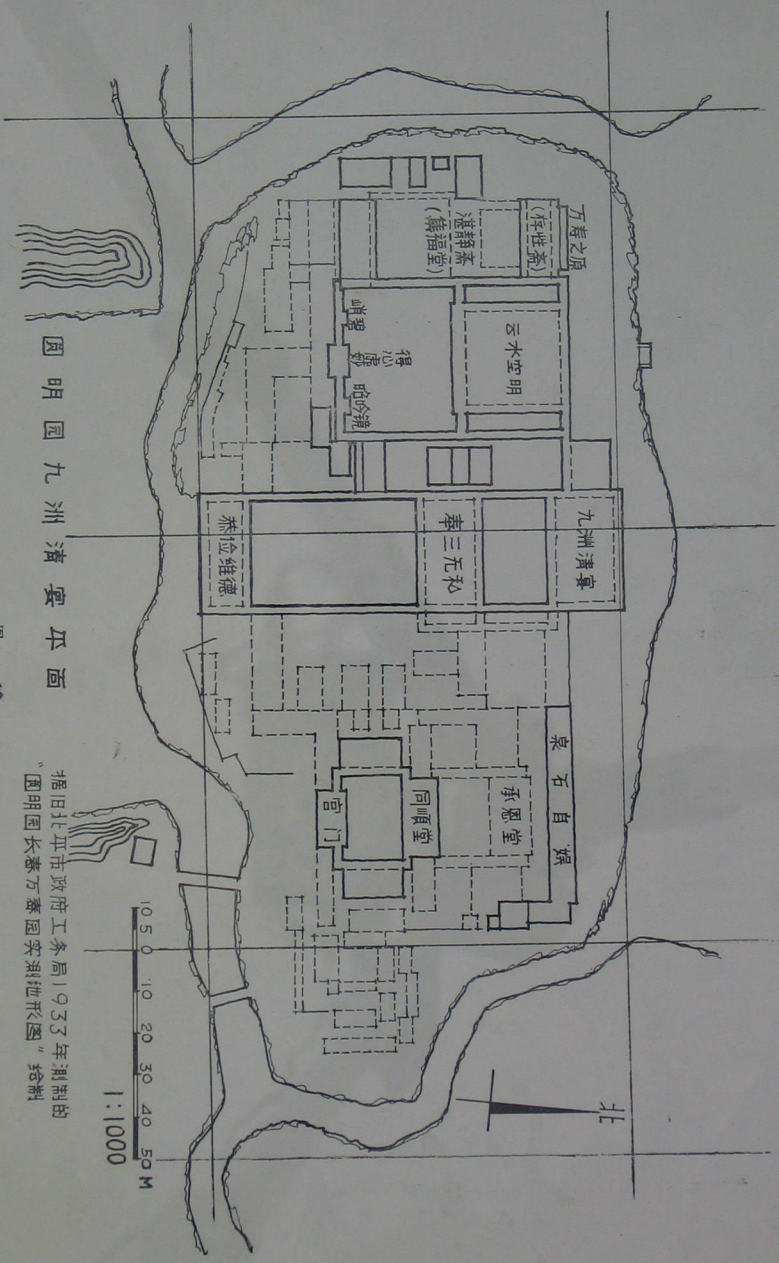




圓 明 園 同 治 九 洲 重 修 奠 方 瓜 架 二 百 二

据中国营造学社 建筑设计资料库图样 366 绘





明園九州清臺平面

图 10

据旧北平市政府工务局1933年测制的  
“明园长卷万善园建筑地形图”绘制





圓明園九洲清晏復原平面  
 在33年探測圖及咸丰年間平面基礎上繪制  
 白日新 于一九七八年