

2985

別号第一

地味変更シテ雷初課税ノ額ヲ保有シ難キ際ニ於ケル所分方ノ質問



114
A 1985

十月十日

日曜



地味変更シテ当初課税ノ額ヲ保有シ難キ際ニ於ケル所

分方ノ質問

問

茲ニ一地アリ水利稍便ナリ然ルニ一二ノ事故アリ其利ヲ失フ
カ又ハ高燥ノ地ノ漸次舟湿ニ変ゼルカ如キニ際シ之ヲ既往ノ
純益ニ較フレハ自ラ幾分ノ減殺ナカル可ラス此時ニ臨ミ当初
課税ノ額ハ減免セザルヲ得ガレ可キヤ否若シ減免セハ其減額
ハ他ヨリ之ヲ償ハシムルカ或ハ延期之ヲ還償セシムルカ且此
ノ減額スヘキ原由ヲ審査スル方法ハ如何

答

今概略ヲ説明セン其詳悉ハ之ヲ他日ニ譲ラント欲ス
字國ニ於テ曾テ此オノ事故ヲ所スルカ為ニ官其方法條例ヲ設

大正十一年四月
隈侯爵寄贈

臨時検査ナルモノハ地況ノ変換非常ニシテ敢テ次ノ検査ヲ待
ツヘカヲサル際ニ於テシテ小検査ハ地況ノ変換敢テ大ナラズ棄
テ五ヶ年ニ至ルモ又甚ク妨ケナキモノニ施シ而シテ大検査ハ則
チ地況ノ変換ニ関セス三十年ヲ以テ一回之ヲ為スヘキモノト
ス
大変換トハ例ヘハ洪水ニ因テ田圃変シテ湖沼河川トナリ山岡
崩潰シテ園面ヲ埋没スルボノ類ヲ云フナリ

問

臨時及小検査ハ官ニ於テ必之ヲ為スヘキモノカ或ハ人民ヨリ
請求セサルニ於テハ官ニ於テ之ヲ検査セサルモノカ

答

臨時検査ハ人民ヨリ請求スヘキハ理ノ当然ナレモ若シ之ヲ請
求セサル片ハ官ヨリ強テ之ヲ検査ス但小検査ハ必ス人民ノ請

求ヲ待テ官ヨリ之ヲ行フモノナルガユヘニ蓋其純益ノ減削シ
随テ税價ヲ減セサルヘカラサル場合ニ在テハ人民ノ検査請求
ヲ怠ラサルハ勿論ナルベシト蓋モ之ニ反シテ耕植ノ種類ヲ換
ヘ又ハ新ニ開墾シ随テ幾分ノ純益ヲ増加スルモノハ或ハ隠シ
テ検査ヲ求メサル者アルヘキヲ以テ之カ豫防ノタメ正々検査
ヲ請フ者ニハ其賞トシテ其年ヨリ左ノ畝下年期ノ間ハ増加レ
タル純益ニ課税セサランヲ約ス(例ヘハ一歳五拾円ノ純益ア
リシモノニモテ新ニ五田ノ純益ヲ増加シタル片ハ此ノ五田ハ
税ヲ課セサルナリ)

荒蕪地ヲ林トナス	三拾年
沼池ヲ乾陸トナス	二拾五年
十五年以上更ニ耕サレ原野ニ菓物又ハ葡萄ヲ植ユ	二拾年
荒蕪地ヲ開墾シテ畑園收場及草場トナス	拾年

若シ隠レテ官ノ査定ヲ乞ハス後年ニ至リ露頭スルトキハ之カ
罪責トシテ前條ノ年額ヲ大検査ノ初年ヨリ起算シ敢テ其純益
増加ノ果テ何年何月ニ始ルヲ顧ミス(例ハ明治一年大検査ヲ
ナセリトシテ同五年ニ至リ初メテ純益ノ増加ヲ得シニ田主隠
レテ告ケス同十年ニ及テ露頭スルキハ常規ニ於テハ其年ヨリ
免稅年額ヲ計フト虽^Q之カ罰トシテ一年ヨリ起算スルナリ

問

鐵下年季トハ官ヨリ查出ノ年ヲ以テ起算スルカ小検査五ヶ年
ニ起算スヘキモノ歟

答

純益増加ノ土地ハ人民ヨリ之ヲ官ニ開申シ官ヨリ之カ認昏ヲ
附共シ置キ小検査ノ際ニ至テ確然タル査定ヲ為スモノトス但
シ鐵下年額ハ人民ヨリ開申ノ年度ヲ以テ起算スヘキモノトス

大検査ナルモノハ人民ノ請求ニヨラスレテ官ヨリ之ヲ為スヘ
キモノトス

問

鐵道水路ボヲ起ストキハ元來有稅ノ地更ニ無稅ニ歸シ素ヨリ
全國ノ歲入幾分ヲ減スヘク又純益ヲ増加スルモノハ鐵下ノ年
期アリ純益ヲ減少スルモノハ其年ヨリ免稅ノ所置ナルカユヘ
ニ幾分カ三十年期ノ大検査マテニハ歲入ヲ減セカルヘカラス
然ラハ常ニ之カ減額ヲ見込ニ過度ニ課稅シテクヘキモノ歟

答

鐵道水路ノ如キ全ク地況ヲ变换スレハ無稅地トナリテ政府ノ
損毛ナレモ若シ地況ノ变换ニアラスレテ唯純益増減上ノ变换
ナレハ其地ノ稅額ヲ減スルモ他ノ一村上或ハ一州上ニ之カ稅
額ヲ償課シテ政府ノ歲入ハ一定不変ノモノト定ム

守國ハ州郡ヲ町村ニ分テルモノナカユヘニ之ク償課税ハ一
村一町ニ之ヲ配布相償フモノトス
ライシ河近傍ノ州ハ町村ニ不抱一州ニ於テ之ガ償課税ヲ配布
スルモノトス

學國ニ於テ一町村ノ中一地主凶荒ニ因テ其收穫ヲ減レ隨テ分
課税額ニ不足ヲ生スルハ他ノ地主之ヲ補ハサルハカラス然
レトモ若シ此ノ不足分ハ其村全税額ノ二割ヲ超ヘ即チ十円ノ
全税額ニシテ不足二百円以上ニ及フ片ハ一村之ヲ一州ニ附申
シテ州ノ償課税ニ編入ヲ乞フヲ得ルナリ

十月廿二日火曜

凡ソ人民ノ租税ヲ貢納スルノ他ニ義務トシテ課出セザルヲ得

ガルモノアリ則チ(第一)初度改租ノ費用(第二)租税延怠ノモノヲ
償ヒ或ハ賑恤セザルヲ得ザルモノニ供スル費(第三)檢地帳地租
帳オノ如キ簿冊ヲ整理シ並ニ三種ノ檢査ニ供スル費(第四)土地
賣買讓與ニ関スル手数料是レナリ以上課出スル處ノ全負最
モ僅少ナリ則チ(第一)ノ改正費ニ充ツルモノ租額百分ノ三(第二)
ト(第三)トニ供スルモノ租額百分ノ二ヲ度トシ超過スルヲ得ズ
而シテ其(第一)(第二)(第三)ニ供スル百分ノ二ヲ分チ一分五厘ヲ積金ト
シ残余ノ五厘ヲ以テ地租帳オノ編製費^ニ三種ノ檢査費ニ供
ス而メ尚残余アレハ之ヲ積金ニ加フ積金ナルモノハ素ヨリ政
府ノ有ニ非ズメ其縣内人民ノ所有ナリ

積金ノ要

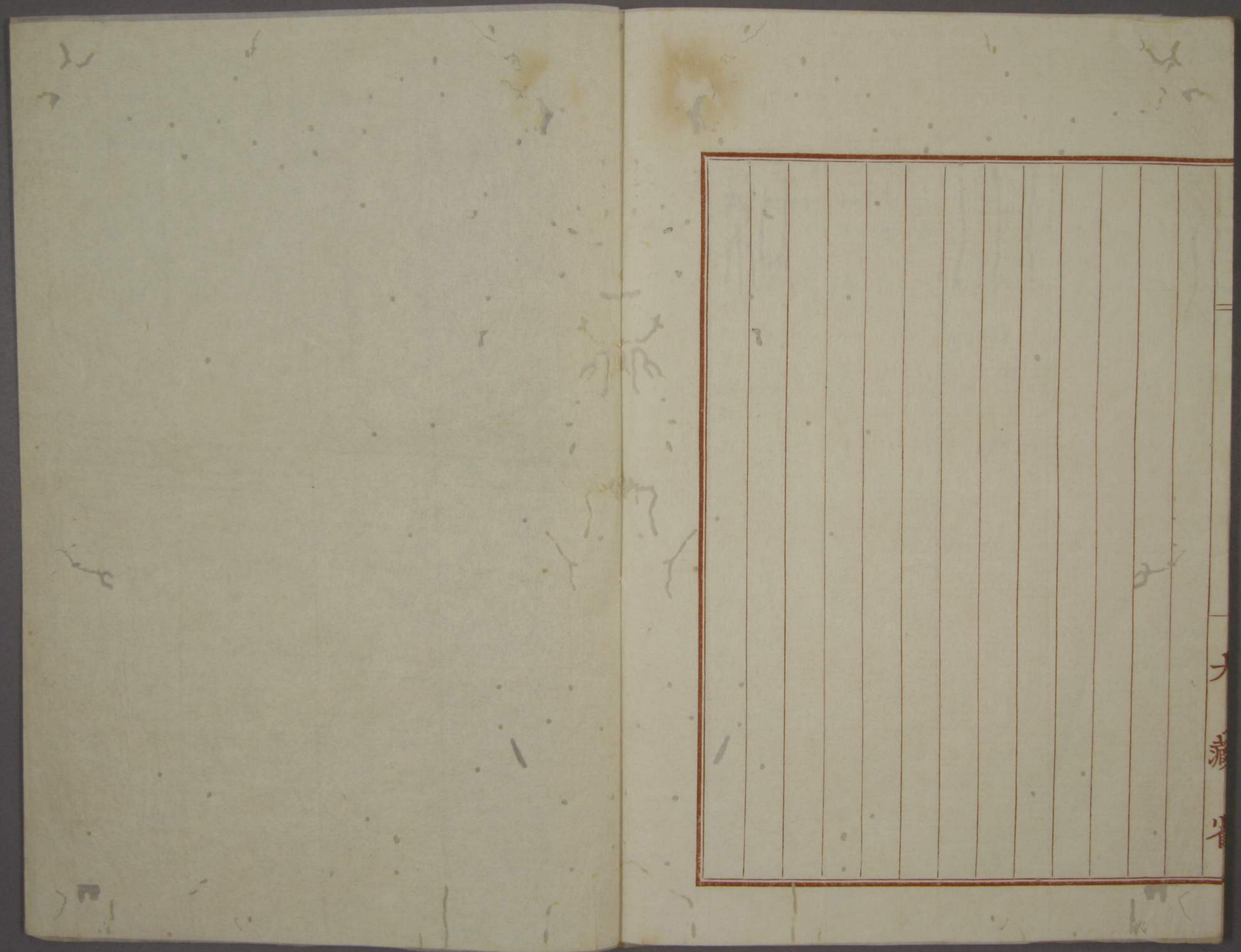
第一 上ニ云ヘル一分五厘ノ外例ハ異ニ改正ノ日ニ當テ租
額ヲ八円ト判定セシモ他日更ニ檢査上ニ於テ十円ヲ課

スベキモノニアリシヲ發見セシキハ其判定ノ日ヨリ換
 查ノ日ニ至レル不足税二円ノ總額ヲ徵シ以テ之ヲ積金
 ニ加フ之レニ反レテ曩ニ十円ト議定セシモノヲ今八円
 ト檢定セシキハ其剩過二円ノ總額ハ則チ積金ヨリ償還
 ス
 茅二 一村ノ土地欠損スルカ又ハ他ノ事故ヨリ敢テ貢租シ能
 ハザルハ又ハ鐵道水路ガ如キ有税ヨリ無税ニ歸セシ
 モノハ其年限リ之ヲ積金ヨリ償フモノトス
 茅三 土地ノ交遷ニ非ズノ貧困疾病其他一身ノ關係ヨリ貢租
 ヲ納メ得ザルモノモ其年限リ亦積金ヨリ償フ
 茅四 第一ヨリ茅三ニ至ルノ補償ヲ了シ猶積金ニ殘餘アルハ
 ハ之ヲ以テ風雨蝗害ノ厄ニ係リ減租セザルヲ得ザル
 モノヲ償フ

其他天災地變ノ為メ非常ノ困厄ヲ受ケシキハ依利或ハ無利ヲ
 以テ償附ケ或ハ施興スルガノ一モ亦積金ヨリ之ヲ弁ス
 租稅ヲ減免セザルヲ得ザルノ事由ヲ監視スル為實地ニ莅ミ調
 査スル費用旅費日當ノ如キモノヲ云或ハ租稅不納者ニ對シ督促スルガ
 費用モ亦弁スヘシ
 徵租及催租ノ事務ヲ措置シ最勉勵勤勞ノ著シキモノニ賞興ス
 ル金モ亦之レヨリス
 積金ハ縣廳ノ管守ヲ受ク縣廳ハ其支出額ヲ年度限り明細ニ記
 載シ州會ノ檢閱ヲ受ク又之ヲ公用新聞ニ掲載シテ世ニ公ニ
 ス
 百分ノ二ヨリ積金一分五厘ヲ引去リタル殘余五厘ハ亦タ集メ
 テ一大額トス然レモ之ヲ每縣ニ積ムニ非ス數縣ノ額ヲ合併シ
 別ニ一組合會計ヲ設ケ以テ帳簿ノ編製其他檢査ノ費用ニ供ス

而シテ猶剩餘アルニ当リ曩ニ徵集セシ教縣ノ内ニ就テ若シ積
金ノ支出ニ不足ヲ生セシキハ其餘額ヲ分共ス但毎縣曾テ課出
セシ元金五厘ヨリ多キヲ得ス
千八百六十四年ノ公布ニ拠リ其規則ヲ更正シ毎縣ノ積金ヲ減
シテ五厘トナシ教縣ヲ合併セシ組合會計ニ課積スルモノヲ却
テ一分五厘ニ増シ若シ積金不足スルハ随テ又元金一分五厘
マラハ分共ヲ請フヲ得セシメタリ
愚案ニ拠レハ日本ニ於テ積金ノ法ヲ施行スルニ今日既ニ其
機會ヲ得タリト云フヘシ何ントナレハ租税金納ヲ施行シ府
縣會ヲ開設シ公債証昏ヲ發行シ金納ナルニヨリテ積金ニ不
便ナク府縣會アルヲ以テ人民自ラ之レヲ監督スルヲ得ヘク
又タ積金ヲ公債証昏ニ換ヘ貯フトキハ歳々利子其額ヲ増殖
スルアレハナリ夫レ斯ノ如クナルハ民ノ資産目ラ幾分ノ

厚ヲ加ヘ一旦貢租減欠スルモ政府償フ所アリ人民憑ル所ア
リ上下交々其レ便ナラン歟



天
藏
卷

