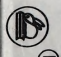


0cm 1 2 3 4 5 6 7 8 9 10 11 12 13 14 15 16 17 18 19 20 21 22 23 24 25 26 27 28 29 30

 <sup>®</sup>  
YS-683

浙江圖書館



浙江圖書館



浙江圖書館



浙江圖書館



浙江圖書館



浙江圖書館

不着閑愁

寒夜吟

天加一上寒我添一重

甚事責已重以周與人

立無過地

知幸吟

雞職在司晨犬職在守

報主我飢亦享食我寒

德補于時

二者皆有功一歸于

浙江圖書館

題詞

不  
道  
明  
卷



浙 江 圖 書 館



不着閑愁

寒夜吟

天加一上寒我添一重被不出既往言不爲已  
甚事責已重以周與人不求備唯是大聖人能  
立無過地

知幸吟

雞職在司晨犬職在守禦二者皆有功一歸于  
報主我飢亦享食我寒亦受衣如何無纖毫功  
德補于時

趨嚮

捨我靈龜觀我朶願背義從利人無遠思賁于  
丘園束帛彋彋既能圖大小在其間

不可知吟

館

犁牛生駢角老蚌產明珠人雖欲勿用山川其  
舍諸事固不可知物亦難其拘一歸于臆度義  
失乎精粗

事急吟

旱極望雨意病危思藥心人人當此際不待勸  
而深

知人吟

事到急時觀態度人于危處露肝脾  
深心厚貌平時可慎勿便言容易知

言語吟

一語便喜處千言益怒時  
既因言語合却爲語言離  
思患吟 緣飾近虛襟  
虛襟後患深

療飢當用食救旱必須霖

人生一世吟

前有億萬年後有億萬世  
中間一百年做得幾何事  
又况人之壽幾人能百歲  
如何不喜歡強自生憔悴

謝人惠石笋

誰將天柱峯快刀割一半泉漱痕微清雲抱色  
猶見權門不能移富室不能轉則予何人哉當  
閻君之獻

十月二十四日早始見雪登白雲臺  
閑望亂道走書呈堯夫先生 弼

氣候隨時應初寒雪已盈乾坤一色白山水萬  
重清是處人煙合無窮鳥雀驚忻然不成下連  
把玉壘傾

奉和十月二十四日初見雪呈相國  
元老

壬子初逢雪未多仍却晴人間都變白林下不  
勝清寒士痛遭恐窮民惡着驚盃觴限新法何  
故便能傾

臺上再成亂道走書呈堯夫

弼

密雪終宵下晨登百尺端瑞光翻怯日和氣不  
成寒天末無纖翳雲頭未少乾四郊聞擊壤農  
望已多歡

和相國元老浙

崇臺未經慶瑞雪下雲端雖地盡成白而天不  
甚寒有年豐可待盈尺潤難乾畎畝無忘處追

蹤擊壤歡

天津看雪代簡謝蔣秀才還詩卷

清洛接天去寒雲貼地飛人於橋上立詩向雪

中歸

安樂窩中看雪

同雲漠漠雪霏霏安樂窩中臥看時初訝後園  
羅玉樹却驚平地璨瑤池未逢寒食梨花謝不  
待春風柳絮飛酒放半醺簾半卷此情無使外  
人知

又

滿目是瑤琚貧家遂富如許觀非許賣宜慘不  
宜舒醇釀裝醺後重衾造暖餘肯於人世上造  
還險較錙銖

歲在癸丑年始七十正旦日書事

人生七十古來

稀

老杜詩云酒債尋常

生七十古來

稀

今日

知愚年已及期從此光陰猶不測只應天道始相

又

親賓何用舉椒觴已覺閑中歲月長不學香山  
醉謔舞只將吟嘯敵流光

又

先聖明明許縱心山川風月恣遊尋此中若更  
論規矩籍外閑人不易禁

又

今年始是乞骸年我向年前已掛冠都爲君王  
憐久疾肯教先去養衰殘

荅富韓公見示正旦四絕

熙寧六年

正旦四篇詩緣忻七十期請觀唐故事未放晉  
公歸

上元書懷

光



老去春無味年年覺病添酒因脾積斷燈爲目  
疴嫌勢位非其好紛華久已厭唯餘讀書樂暖  
日坐前簷

和君實端明書

養道自安恬霜毛一任添且無官責咎幸免世  
猜嫌蓬戶能安分藜羹固不厭一般偏好處曝  
背向前簷

安樂窩中四長吟

安樂窩中快活人閑來四物幸相親一編詩逸  
收花月一部書嚴驚鬼神一炷香清沖宇泰一

樽酒羨湛天真太平自慶何多也唯願君王壽  
萬春

安樂窩中詩一編

安樂窩中詩一編自歌自詠自怡然陶鎔水石  
閑勲業銓擇風花靜事權意去乍乘千里馬興  
來初上九重天忼時更改三兩字醉後吟哦五  
七篇直恐心通雲外月又疑身是洞中仙銀河  
洶湧翻晴浪玉樹查牙生紫煙萬物有情皆可  
狀百骸無病不能蠲命題濫被神相助得句謬  
爲人所傳肯讓貴家常奏樂寧慙富室賸收錢

若條此過知何限因甚臺官獨未言

安樂窩中一部書

安樂窩中一部書號云皇極意何如春秋禮樂  
能遺則父子君臣可廢乎浩浩義軒開闢後魏  
巍堯舜協和初炎炎湯武干戈外恂恂桓文弓  
劍餘日月星辰高照耀皇王帝伯音霸大鋪舒幾  
千百主出規制數億萬年成楷模治久便憂強  
跋扈患深仍念惡驅除才堪命世有時有智可  
濟時無世無既往盡歸閑指點未來須俟別支  
梧不知造化誰為主生得許多奇丈夫

安樂窩中一炷香

安樂窩中一炷香  
凌晨焚意豈尋常  
禍如許免人須諂福  
若待求天可量  
且異緇黃徼廟貌  
又殊兒女裊衣裳  
中孚起信寧煩禱  
无妄生灾未易穰  
虛室清冷都是白  
靈臺瑩靜別生光  
觀風禦寇心方醉  
對景境一作顏淵坐正忘  
赤水有珠涵造化  
泥丸無物隔青蒼  
生爲男子仍身健  
時遇昌辰更歲穰  
日月照臨功自大  
君臣庇廕效何長  
非又作徒聞道  
至於此金玉誰家不滿堂

安樂窩中酒一樽

安樂窩中酒一罇非唯養氣又願真頻頻到口  
微成醉拍拍滿懷都是春何異君臣初際會又  
同天地乍網紘醺酣情味難名狀醞釀功夫莫  
指陳斟有淺深存燮理飲無多少寄經綸鳳凰  
樓下逍遙客郊鄆城中自在人高閣望時花似  
錦小車行處草如茵卷舒萬世興亡手出入千  
重雲水身雨後靜觀山意思風前閑看月精神  
這般事業權衡別振古英雄本作恐未聞

謝富相公見示新詩一軸

通衢選地半松筠元老辭榮向盛辰多種好花

觀物體每斟醇酒發天真清朝將相當年事碧  
洞神仙今日身更出新詩二十首其間字字敵  
陽春

文章天下稱公器詩在文章更不踈到性始知  
真氣味入神方見妙功夫閑將歲月觀消長靜  
把乾坤照有無辭比離騷更溫潤離騷其柰少  
寬舒

弼承索近詩復賦佳句輒次元韻奉  
和詩以語志不必更及乎詩也伏惟  
一覽而已

弼

出入高車耀縉紳從來天幸喜逢辰道孤常恐  
難逃悔性拙徒能不失真風雨坐生无妄疾林  
泉歸作自由身歲寒未必輸松柏已見人間七  
十春

賦分蕭條只自如生平常向宦情疎亡功每歎  
孤明主得謝何妨作老夫官品尚叨三事貴世  
緣應信一毫無病來髀肉消幾盡尤覺陰陽繫  
慘舒

安樂窩中好打乖吟

安樂窩中好打乖打乖年紀合挨排重寒盛暑

多閉戶輕暖初涼時出街風月煎催親筆硯鶯  
花引惹傍樽壘問君何故能如此祇被才能養  
不才

和

弼

先生自衛客西畿樂道安閑義窩絕世機再命初  
筵終不起獨甘窮巷寂無依貫穿百代常探古  
吟咏千篇亦造微珍重相知忽相訪醉和風雨  
夜深歸

和

拱辰

安樂窩中名隱君腹藏經笥富多聞一廬水竹



安樂窩中名隱君腹藏經笥富多聞一塵水竹  
爲生計三徑琴觴混世紛婉畫舊嘗辭幕府少  
微今已應星文了心便是棲真地何必煙霞卧  
白雲

和

光

安樂窩中自在身猶嫌名字落紅塵醉吟終日  
不知老經史滿堂誰道貧長掩柴荆避寒暑只  
將花卉記冬春料非閑處打乖客乃是清朝避  
世人

和

尚恭

窩名安樂已詼諧更賦新詩訟所乖豈以達爲

賢事業自知安是道梯階權門富室先藏跡好  
景良朋亦放懷應照先生純粹處肯揮妙墨記  
西齋

和

達

安樂先生醉便歌莊篇徒爾說焚和有名有守  
同應亦無事無來得最多勝處林泉供放適清  
時風月助吟哦能拋憂責忘勞外不縱逍遙更  
待何

和

顯

打乖非是要安身道大方能混世塵陋巷一生

打乖非是要安身道大方能混世塵陌老一  
顏氏樂清風千古伯夷貧客求妙墨多攜卷天  
為詩豪剩借春儘把笑談親俗子德容猶足畏  
鄉人

聖賢事業本經綸肯為巢由繼後塵三幣未回  
伊尹志萬鍾難換子輿貧且因經世藏千古已  
占西軒度十春時止時行皆有命先生不是打  
乖人

和

呂希哲

先生不是閉關人高趣逍遙混世塵得志須為  
天下雨放懷聊占洛陽春家無甌石賓常滿論

極錙銖意始新任便終身臥安樂一毫何費養  
天真

二月六日登石閣

光

極目千里外川原繡畫新始知平地上看不盡  
青春

和君實端明登石閣

平地雖然遠那知物物新危樓一百尺別有萬  
般春

二月六日送京醞二壺上堯夫 光

紅櫻零落杏花開春物相催次第來莫作林間

獨醒客任從花笑玉山頽

獨醒客任從花笑玉山頽

和君實端明副酒之什

洛陽花木滿城開更送東都雙榼來遂使閑人  
轉狂亂柰何紅日又西頽

對花吟

春在花爭好春歸花遂殘好花留不住好客會  
亦難酒旣對花飲花宜把酒看如何更斟滿乃  
盡此時歡

依韻寄成都李希淳屯田

思君君未還君戀蜀中官白首雖知倦清衷宜

自寬花時難得會  
蚕市易成歡  
莫歎歸休晚  
生涯苦未完

代書寄廣信李遵度承制

薊北更千里  
漢唐爲極邊  
柰何今境土  
不復舊山川  
虎帳兵家重  
雕弓嗣子傳  
佗年勒功處  
無使後燕然

自和打乖吟

安樂窩中好  
打乖自知元  
沒出人才老  
年多病不服藥  
少日壯心都已  
灰庭草剗除  
終未盡檻花  
擡舉尚難開  
輕風吹動半  
醺酒此藥直  
從天

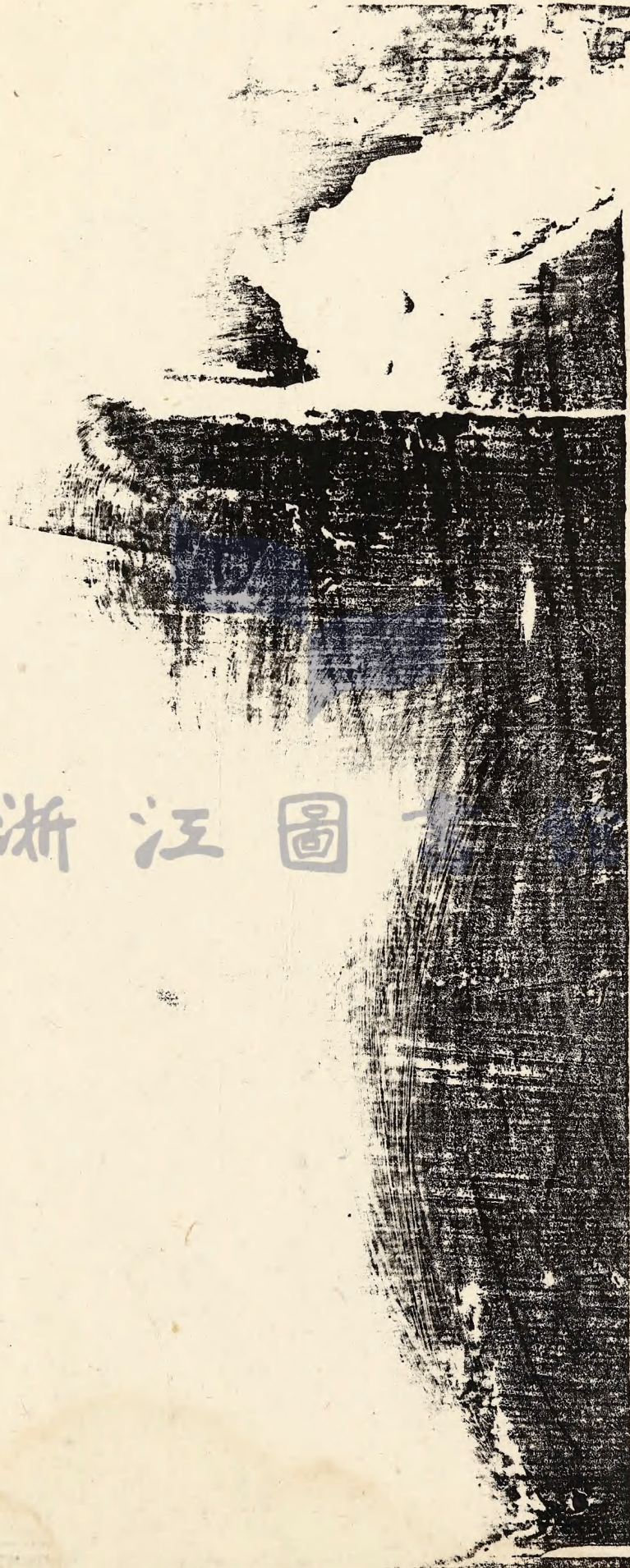
外來

伊川擊壤集卷之九

浙江圖書館

花  
檀  
舉  
尚  
難  
開  
轉  
屈  
吹  
重  
半  
原  
注  
少  
翠  
不

浙江圖





伊川擊壤集卷之十

年老逢春十三首

年老逢春春莫猜老年方自少年迴人情少悅  
酒不解天氣却寒花未開堤外有風斜送柳墻  
陰經雨半生苔去年波水東流去舊淥柰何新  
又來

年老逢春春正妍春研况在禁煙前纔寒却暖  
養花日行去雨便晴消酒天進退樽壘宜有主  
栽培桃李豈無權清談已是歡情極更把狂詩  
當管絃

年老逢春雨乍晴雨晴况復近清明天低宮殿  
初長日風暖園林未轉鶯花似錦時高閣望草  
如茵處小車行東君見賜何多也又復人間久  
太平

年老逢春莫厭春住家况復在天津既將水竹  
爲生計須與風花作主人故宅廢功除瓦礫新  
畦加意種蘭薰未知去此閑田地何地更能容  
此身

年老逢春始識春春研都恐屬閑身能知青帝  
功夫大肯逐後生撩亂頻酒趁嫩醅嘗格韻花

承曉露看精神大凡物難分寸造也從來不

承曉露看精神大凡尤物難分付造化從來不  
負人

年老逢春春意多波光誰染柳誰撓池亭正好  
愛不徹草木向榮情柰何便把樽壘通意思須  
防風雨害清和千紅萬翠中間裏似我閑人更  
有麼

年老逢春春莫厭春工慎勿致猜嫌紅芳若得  
眼前過白髮任從頭上添雨後艷花零淚顆風  
餘新月露眉尖輕醇酒面斟來凸舉盞長憂不  
易拈

年老逢春春莫慳春慳不當世艱難四時只有  
三春好一歲都無十日間酒盞不煩人訴免花  
枝須念雨催殘却愁千片飄零後多少金能買  
此歡

年老逢春莫厭頻更頻能見幾迴春須將酒盞  
強留客却恐花枝解笑人世態不堪新聞舊物  
情難免假疑真誰云梁燕多言語此箇深冤都  
未伸

年老逢春興未收願春慈造少遲留旣稱好事  
愁花老須與多情秉燭遊酒裏功勞閑汗馬詩

愁花老淚與多情  
未休  
中罪過靜風流東君不柰人嘲戲  
儻憇花枝惡

年老逢春莫惜狂  
惜狂無那興難當  
園林恰到  
惡明媚風雨便多閑  
中傷花等半開  
宜速賞酒  
聞纔熟便先嘗  
大都美物天長惜  
非是吾儕曲  
主張

年老逢春春不任  
不任緣被老來侵  
一身老去  
惡足惜滿眼春歸  
何處尋紅日墜時  
風更急落花流處  
水仍深流鶯不悟  
芳菲歇猶向枝頭送  
好音

年老逢春認破春，破春不用苦傷神。身心自有  
安存地，草木焉能媚惑人。此日榮爲佗日瘁，今  
年陳是去年新。世間憂喜常相逐，多少酒能平  
得君。

和堯夫先生年老逢春三首 光

年老逢春春莫吟，朱顏不肯似春迴。酒因多病  
無心醉，花不解愁隨意開。荒徑倦遊從碧草，空  
庭慵掃任蒼苔。相逢談笑猶能在，坐時牽車陌  
上來。

年老逢春無用驚，對花弄筆眼猶明。不嫌貧舍

舊來燕喚起，醉眠可處驚。一葉目窺留力，以羊

年老逢春無用驚  
舊來燕喚起醉眠何處鶯  
一僕相隨幅巾出群  
童聚看小車行人間萬事都捐去莫遣宵中氣  
不平

年老逢春猶解狂行歌南陌上東岡晴雲高鳥  
各自得白日游絲相與長草色無情盡眼綠林  
花多思麗人香吾儕幸免簪裾累痛飲閑吟樂  
未央

崇德久待不至

光

淡日濃雲合復開碧嵩青洛遠縈迴林端高閣  
望已久花外小車猶未來

和

君家梁上年時燕過社今年尚未迴請罰誤君  
凝竚夕萬花深處小車來  
天啓夫君八斗才野人中路必須迴神仙一句  
難忘處花外小車猶未來

別兩絕

樓外花深礙小車難忘有德見思多欲憑桃李  
爲之謝桃李無言爭柰何

賞花高閣上負約罪難迴若許將詩贖何時不  
可陪



春日登石閣

滿洛城中將相家  
廣栽桃李作生涯  
年年二月  
凭高處不見人家  
只見花

六十三吟

行年六十有三歲  
齒髮雖衰志未衰  
恥把精神  
虛作弄肯將才力  
妄施為  
愁聞刮骨聲音切  
悶見吹毛智數卑  
珍重至人嘗有語  
落便宜是得便宜

陳希夷先生嘗有是言

感事吟

古人不見面  
止可觀其心  
其心固無佗  
而多顧

義深今人不見心正可觀其面其面顧無佗而  
多顧利淺顧義則利人顧利則害民利人與害  
民而瘁反其身其身幸而免亦須殃子孫

偶書

天生萬物各遂其一唯人最靈萬物能并芝蘭  
芬芳麒麟鳳凰此類之人鮮有不藏狼毒冶葛  
梟鳩蛇蝎此類之人鮮有不孽藏唯思安孽唯  
思殘日夜無息相代于前天無私覆地無私載  
俱能含養始知廣大

偶得吟

蛙蝥泥中走鳳凰雲外飛雲泥相去遠自是誰

蛙蝥泥中走鳳凰雲外飛雲泥相去遠自是難  
相知

太和湯吟館

二味相和就瓮頭一般收口效偏優同斟祗却  
因無事獨酌何嘗爲有愁纔沃便從真宰辟半  
醺仍約伏羲遊人間盡愛醉時好未到醉時誰  
肯休

洗竹

歲寒松栢共經秋叢剝無端蔽翳稠遍地冗枝  
都與去倚天高幹一齊留應龍吟後聲能效儀

鳳來時功可收未說其佗爲用處此般風格最  
難儔

天意吟

館

天意無佗只自然自然之外更無天不欺誰怕  
居暗室絕利湏求在一源未喫力時猶有說到  
收功處更何言聖人能事人難繼無價明珠正  
在淵

代書戲祖龍圖

祖兄同甲申二十七日長無怨可低眉有歡能  
抵掌交情日更深道義久相尚但欠書丹人黃

抵掌交情日更深道義久相尚但欠書冊人共黃

金八百兩

擇之葬其親也  
書誌用予姓名

把酒

把酒囑兒男吾今六十三處身雖未至講道固  
無慙世上榮都謝林間樂尚貪語其貪一也且  
免世猜嫌

對花

熙寧七年

花枝照酒卮把酒囑花枝酒盡錢能買花殘藥  
不醫人無先酩酊花莫便離披慢慢對花飲况  
春能幾時

四道吟

天道有消長地道有陰夷人道有興廢物道有  
盛衰興廢不同世盛衰不同時柰何人當之許  
多喜與悲

林下吟

林下一般奇俗人那得知乍圓明月夜纔放好  
花枝美酒未斟滿佳賓莫放歸世間優我輩幸  
有這些兒

春陰

日日是春陰春陰又復沉養花雖有力愛月豈  
無心月滿方能看花開始可吟柰何花與月殊

無心月滿方能看花開始可吟柰何花與月殊

不諒人深

花好難久觀月好難久看花能五七日月止十  
二圓圓時仍齟齬開處足摧殘風雨尋常事人  
心何不安

囑花吟

把酒囑花枝花枝亦要知花無十日盛人有百  
年期據此銷魂處寧思中酒時若非詩斷割難  
解一生迷

懶起吟

半記不記夢覺後似愁無愁情倦時擁衾側卧

未忤起簾外落花撩亂飛

感事吟

君子小人正相反上智下愚誠不移  
治葛根非連靈芝柰何生與天地齊

三惑

老而不歇是一惑安而不樂是二惑  
閑而不清是三惑三者之惑自戕賊

四喜

一喜長年爲壽域二喜豐年爲樂國  
三喜清閑爲福德四喜安康爲福力



為福德四喜安康為福力

何如吟

立身須作真男子  
臨事無為淺丈夫  
料得人生皆素定  
空多計較竟何如

問春吟

自古言花須說鶯  
鶯花本合一時行  
因何花謝鶯纔至  
浪得鶯花相與名  
輒欲問春春不應  
私於蜂蝶有何情  
流鶯不伏春辜負  
啼了千聲又萬聲

樓上寄友人

有客常輕平地春  
夫春不得不云云  
能安陋巷

無如我既上高樓還憶君滿眼雲林都是綠萬  
家輝舞半來新憑欄須是心無事誰是憑欄無  
事人

所失吟

所失彌多所得微中間贏得一歐欵人榮人悴  
乃常理花謝花開何足追偶爾相逢却相別乍  
然同喜又同悲只消照破都無事何必區區更  
辨為

插花吟

頭上花枝照酒卮酒卮中有好花枝身經兩世

頭上花枝照酒卮酒卮中有好花枝身經  
太平日眼見四朝全盛時况復筋骸粗康健那  
堪時節正芳菲酒涵花影紅光溜爭忍花前不  
醉歸

閑居吟

閑居湏是洛中居天下閑居皆莫如文物四方  
賢俊地山川千古帝王都絕竒花畔持芳醕最  
軟草間移小車只有堯夫負親舊交親殊不負  
堯夫

依韻和張子堅太博

八載相逢恨未平如何別酒又還傾雖慙坦率

珠多類却識清和玉有聲處世當爲天下士賞  
花須是洛陽城也知今古真男子造化功夫不  
易生

還鞠十二著作見示共城詩卷

寫像丹青未易偕丹青難寫像情懷覽君十首  
詩三遍勝我再遊鄉一迴故國不知新想望家  
山如見舊崔嵬功名時事人休問只有兩行清  
淚揩

樂物吟

日月星辰天之明耳目口鼻人之靈皇王帝伯

日月星辰天之明耳目口鼻人之靈自皇王帝伯  
霸音由由之生天意不遠人之情飛走草木類既別  
士農工商品自成安得歲豐時長平樂與萬物  
同其榮

喜春吟

春至已將詩探伺春歸更用酒追尋酒因春至  
春歸飲詩爲花開花謝吟花謝花開詩屢作春  
歸春至酒頻斟情多不是強年少和氣衝心何  
可任

暮春吟

多情潘佑羨楊花出入千家復萬家少日壯心

都失去老年新事不知佗詩中罪過人多怒酒  
裏功勞我自誇猶有一般牢落處交親太半在  
天涯

和王中美大鄉致政二首

等候人間七十年便如平子賦歸田知時所得  
誠多矣養志其誰曰不然况有林泉情悅樂却  
無官守事拘牽小車近日曾馳謁正值夫君春  
晝眠

自古有才思奮飛夫君何故獨知時平生懷抱  
未少屈盛世掛冠良得宜入格柳接風細細壓

春花笑日遲遲傳呼震地前過更不

春花笑日遲遲傳呼震地門前過更不令人問  
是誰

和北京王郎中見訪留詩

車從賞春來北京耿君先期已馳情此時殞霜  
柰何重今歲花開徒有聲既辱佳章仍墜刺寧  
無累句代通名天之才美應自惜料得不爲時  
虛生

喜樂吟

生身有五樂居洛有五喜人多輕習常殊不以  
爲事吾才無所長吾識無所紀其心之泰然柰

何人了此

一樂生中國  
四樂見太平  
二喜多好事  
四喜多佳景

二樂為男子  
五樂聞道義  
三喜多美物  
五喜多大體

三樂為士人  
一喜多善人

歡喜吟

歡喜又歡喜  
歡喜喜歡更  
喜歡吉士為  
我友好景為  
我觀美酒為  
我飲美食為  
我餐此身生  
長老盡在太  
平間

天道吟

天道不難知  
人情未易窺  
雖聞言語處  
更看作為時  
隱几功夫大  
揮戈事業卑  
春秋賴乘興  
出

用車兒



用小車兒

室吟

一室可容身四時長有春何嘗無美酒未始絕

佳賓洞裏賞花者

君實池宅

天邊泛月人

君貺宅

樓中有

相逢應有語笑我太因循

正月二十六日獨步至洛濱偶成二

詩呈堯夫先生

光

拜表歸來抵寺居解鞍縱馬罷傳呼紫花金帶

盡脫去便是林間一野夫

草軟波晴沙路微手攜筇竹着深衣白鷗不信

為時隱几功夫大揮戈事業卑春秋賴乘興出

忘機久見我猶穿岸柳飛

依韻和君實端明洛濱獨步

冠蓋紛紛塞九衢  
聲名相軋在前呼  
獨君都不將爲事  
始信人間有丈夫  
風背河聲近亦微  
斜陽淡泊隔雲依  
一雙白鷺來煙外  
將下沙頭又却飛

雨後天津獨步

洛陽宮殿鎖晴煙  
唐漢以來書可傳  
多少升沉都不見  
空餘四面舊山川

春色

去歲春歸留不住今年春色來何處洛陽處處  
是桃源小車漸轉東街去

太平吟

天下太平日人生安樂時更逢花爛漫爭忍不  
開眉

禁煙留題錦幘山下四首

滿川桃李弄芳妍不忍重爲風所殘忍使一年  
春遂去儘凭高處與盤垣

寒食風煙錦幘下凭高把酒興何如滿川桃李  
方妍媚不忍重爲風破除

無涯桃李待清明經歲方能開得成不念化工  
曾着力狂風何故苦相凌  
春半花開百萬般東風近日惡摧殘可憐桃李  
性溫厚吹盡都無一句言

兩歲錦幘之遊不克見鄭令因以寄  
之

歲歲群芳正爛開錦幘山下賞春來兩年不得  
陪山躡洞裏仙人出未迴

東軒前添色牡丹一株開二十四枝  
成兩絕呈諸公

牡丹一株開絕倫二十四枝嬌娥顰天下洛  
十分春邵家獨得七八分  
牡丹一株開絕竒二十四枝嬌娥圍滿洛城人  
都不知邵家獨占春風時

酬堯夫招看牡丹

君家牡丹深淺紅二十四枝爲一叢不唯春光  
占七八才華自是詩人雄

君家牡丹今盛開二十四枝爲一栽主人果然  
青眼待正忙亦須偷暇來

少選當與  
景仁上謁

花時阻雨不出

三月洛城春半時  
鞦韆未拆楊花飛  
小車不出  
閑春泥亂紅翻  
處流鶯啼

安樂窩中吟館

安樂窩中職分脩分脩之外更何求  
滿天下士情能接  
遍洛陽園身可遊行  
已當行誠盡處看  
人莫看力生頭  
因思平地春言語  
使我嘗登百尺樓

尺樓

司馬君實有詩云始知平地上看  
不  
盡  
青  
春

安樂窩中事事無  
唯存一卷伏羲書  
倦時就枕不必睡  
忼後携筇任所趨  
准備點茶收露水  
隄防合藥種魚蘇  
苟非先聖開蒙悋  
幾作人間淺

丈夫

安樂窩中弄舊編  
舊編將絕又重聯  
燈前燭下三千日  
水畔花間二十年  
有主山河難占籍  
無爭風月任收權  
閑吟閑咏人休問  
此箇功夫世不傳

安樂窩中萬戶侯  
良辰美景忍虛休  
已曾得手春深日  
更欲披衣年老頭  
曉露重時花滿檻  
暖醅浮處酒盈甌  
聖人喜得些兒事  
又省工夫又省憂

安樂窩中春夢迴  
備無塵事可裝懷  
輕風一霎

座中過安樂窩中天外來日影轉時從杖屨花  
陰交處傍樽壘人間未若吾鄉好又况吾鄉多  
美才

安樂窩中春不虧山翁出入小車兒水邊平轉  
綠楊岸花外就移芳草堤明快眼看三月景康  
強身歷四朝時鳳凰樓下天津畔仰面迎風倒  
載歸

安樂窩中三月期老來纔會惜芳菲自知一賞  
有分付誰讓黃金無子遺美酒飲教微醉後好  
花看到半開時這般意思難名狀只恐人間都



未知

安樂窩中春暮時閉門慵坐客來稀蕭蕭微雨  
竹間嚶嚶翠禽花上飛好景盡將詩記錄歡  
情須用酒維持自餘身外無窮事皆可掉頭稱  
不知

安樂窩中甚不貧中間有榻可容身儒風一變  
至於道和氣四時長若春日月作明明主日人  
言成信信由人唯人與日不相遠過此何嘗更  
語真

安樂窩中設不安略行湯劑自能痊居常無病

不服藥就使有災宜俟天理到昧時須索講情  
於盡處更何言自餘虛費閑思慮都可易之爲  
晝眠

安樂窩中春欲歸春歸忍賦送春詩雖然春老  
難牽復却有夏初能就移飲酒莫教成酩酊賞  
花慎勿至離披人能知得此般事焉有閑愁到

兩眉

又云安樂窩中三月期老年纔會惜芳菲  
酒防酩酊須生病花恐離披遂便飛飲酒

莫教成酩酊賞花慎勿至離披離披酩酊

味不作歡欣只作悲

生爲男子偶昌辰安樂窩中富貴身大字寫詩  
誇壯健小盃飲酒惜輕醇山川澄淨初輕雨草

木暄妍正遇春造化功夫精妙處都宜分付與  
閑人

安樂窩中雖不拘不拘終不失吾儒輕醇酒用  
小盞飲豪壯詩將大字書花木暄研春雨後山  
川澄淨九秋餘閑中意思長多少無忝人間一  
丈夫

奉和安樂窩吟

光

靈臺無事日休休安樂由來不外求細雨寒風  
宜獨坐暖天佳景即閑遊松篁亦足開青眼桃  
李何妨插白頭我以著書為職業為君偷暇上

高樓

食梨吟

願君莫愛金花梨願君須愛紅消梨金色紅消  
兩般味一般顏色如烟脂紅消食之甘如飴金  
花食之先顰眉似此誤人事不少未食之前宜  
辨之

依韻答安之少鄉

疊巘如幘四面開可堪虛使亂雲堆已曾同賞  
花無限須約共遊山幾迴未老秋光詩擁筆乍  
涼天氣酒盈盃輕風早是得人喜更向芰荷深

處來

伊川擊壤集卷之十

浙江圖書館

浙江圖

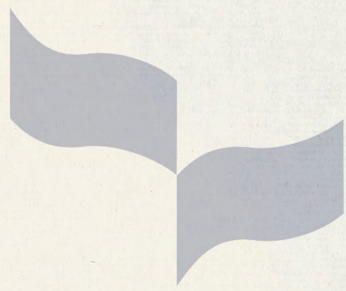


浙江圖書館

浙江圖書館善本

登記號：019219

一九 年 月 日



浙江圖書館





浙江圖書館

浙江圖書館善本

甲登記號：019219

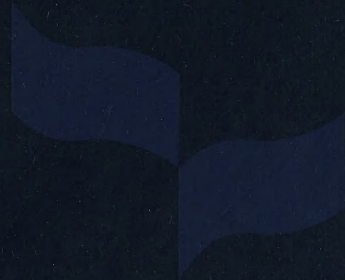
一九 年 月 日



浙江圖書館

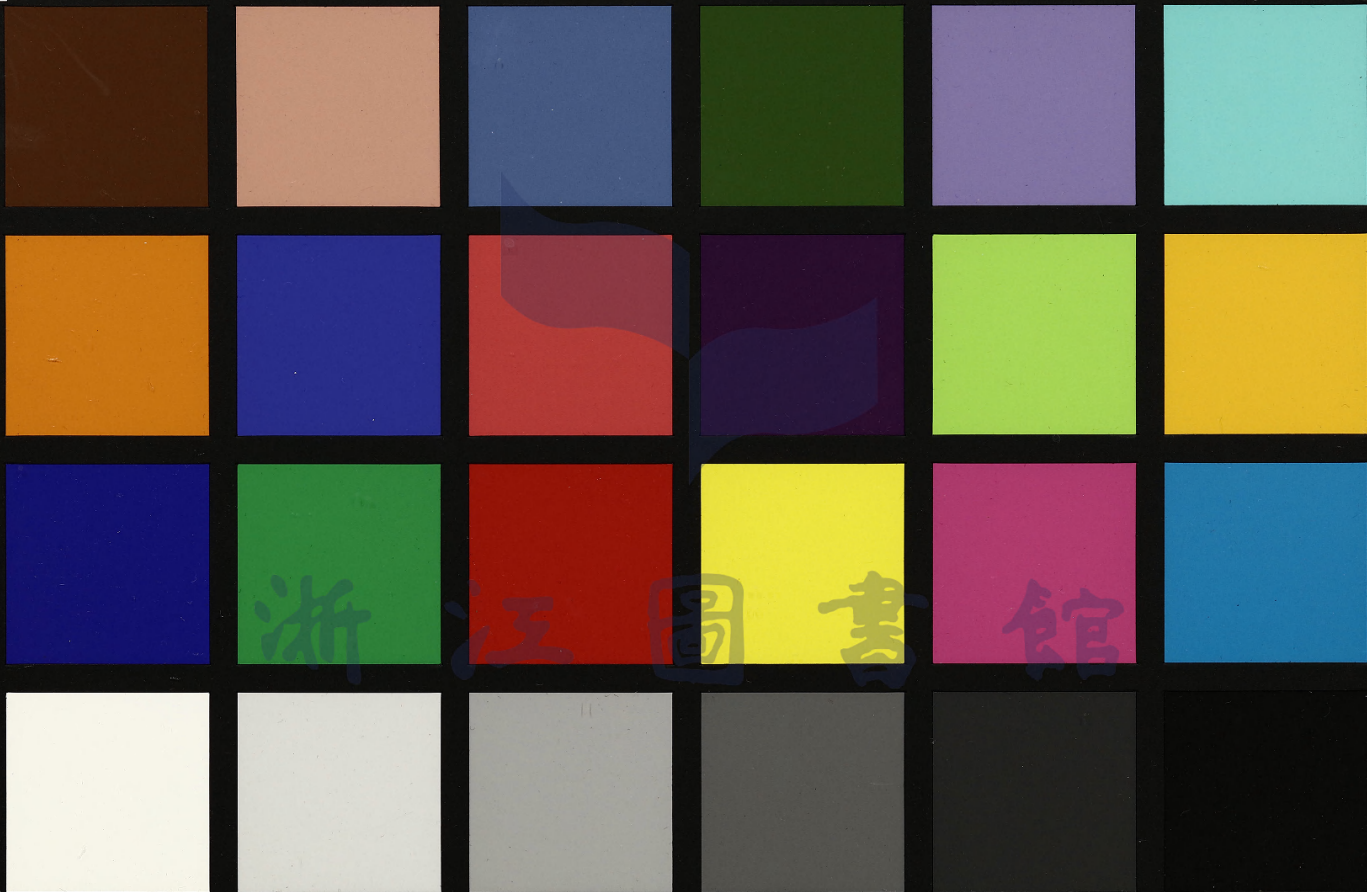


浙江圖書館



浙江圖書館

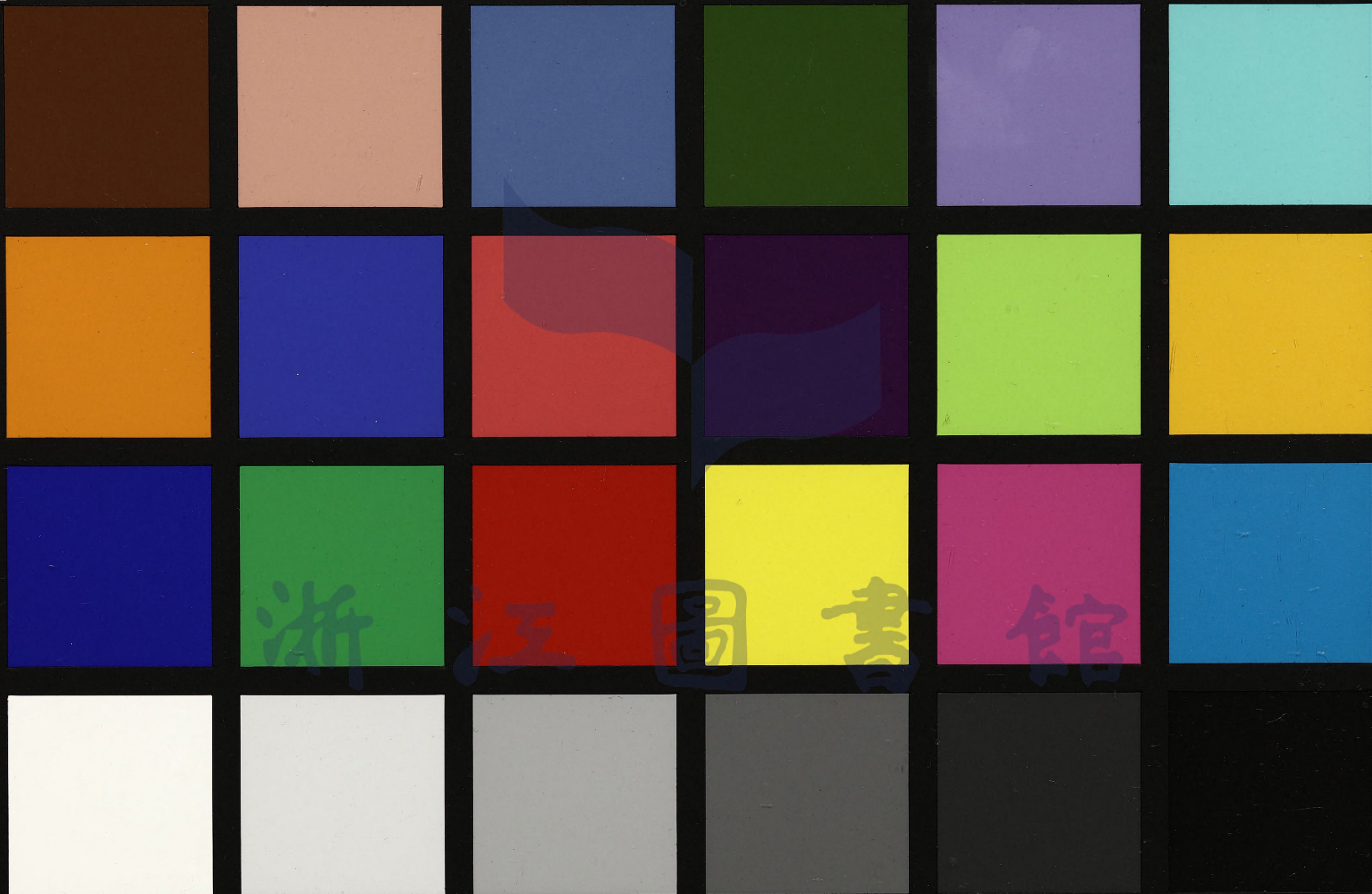
colorchecker CLASSIC



xrite



colorchecker CLASSIC



x-rite

