

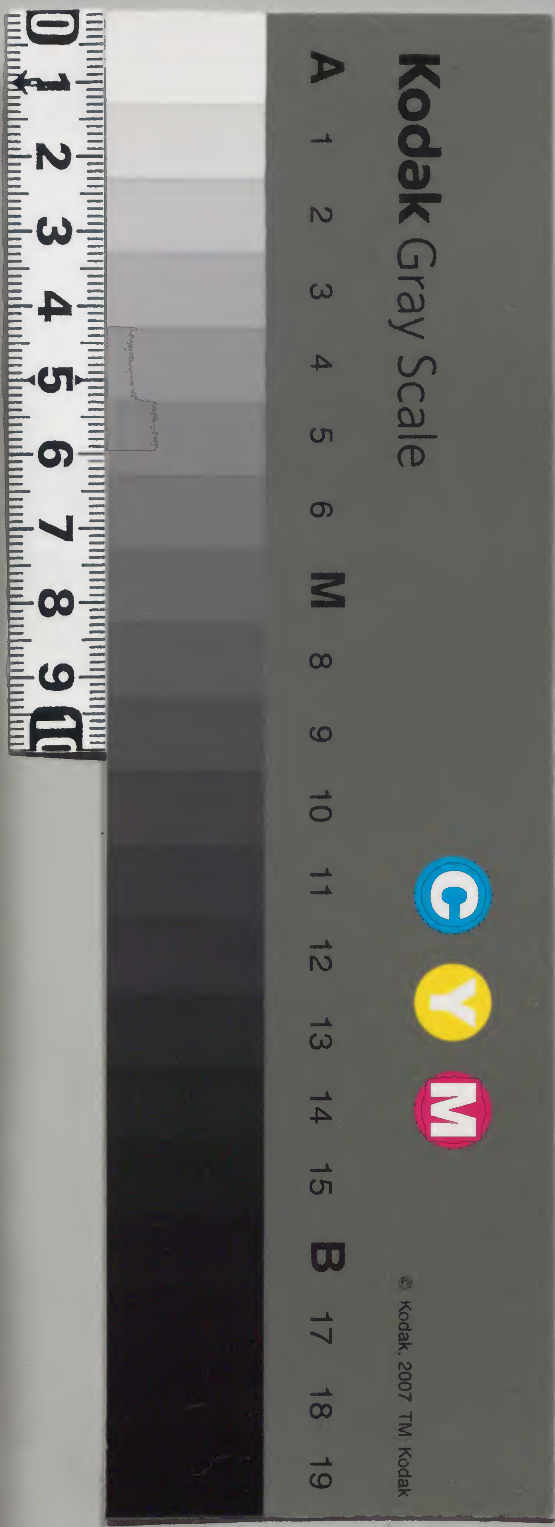
内務省圖書  
 第... 部書  
 函... 冊  
 共三十冊

和書門  
 二七三六八  
 一三冊架函號類

402  
 内閣文庫  
 和書  
 三七三六八  
 一三冊架函號類

内閣文庫  
 番號和 27368  
 冊數 13 ( 1 )  
 函號 155 402

155-402



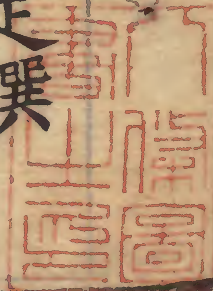
綴じ部(喉部分)の文字など開きが不鮮明な箇所あり



編纂本朝尊早分脉圖

特進亞槐藤公定撰

明治十二年



入皇五十六代  
文德第四皇子

清和天皇

母太皇太后藤原明子深殿皇太后是也忠仁女  
嘉祥三庚午三月五癸卯降生於此一条帝同年十月五太子  
同年十一月甲子即位大極殿貞觀九十月十一御撰同年十一月廿七  
加冠志仁公同十八十一月九禪位於第一親王元正  
八於粟田院落飾亦文法讓養貞戒師宗綠僧正同四月廿二  
田山白河陵歛御骨於水尾山陵号水尾帝後日奉号謚於清和天皇

陽成天皇

諱貞明 在位年自元慶丁酉歲同八年甲辰歲

母皇太后藤原高子中納言贈太政大臣藤原長良以女  
貞觀十戊子十二月六日亥降誕於深殿同十一月二日丑立太子二月同十七日丙申十一月九受禪九歲  
元慶元丁酉正月三日亥即位於豐条院同十月九日丙申御禪同年十一月十八日卯大嘗會美乃  
同日天曆三己酉九月一由家同月九日九崩八十二歲於冷泉院号陽成院



三任太宰師彈正

貞固親王

母治部大輔橘休隆女

源國洲

中務大輔官内以子皇  
賜源姓

皇号閑院

貞元親王

母參議藤原仲統女  
延喜九十九六

右近將監子五下

陳仲

或能遠子云云

西下賜源姓  
參議治平以

源兼忠

母照宣公女  
元德三十一卒

皇太后官亮  
子四下

能正

本陳蒲  
子五下  
淡路守

信成

子五下  
駿河守兵庫助

成任

能遠

少納言侍從子五下

女子

元大將濟時室

左兵衛尉

成經

左兵衛尉

成季

左兵衛尉子五下

成貞

左兵衛尉

盛孝

刑了兼

成貞

清孝

刑了兼

成實

賜源姓  
三河守侍從  
子五下

源兼信

長保於奧列死

重之

母入在六人哥仲内  
子五上左馬助相摸守  
帶刀冷泉坊  
為兼忠子

有數

大膳亮  
左馬允

為清

典舉元或一信

致親

金葉作者

為業

有數

女子歌入

宗親

子五下



貞信 或貞親子云云

貞親 治ア兼才五下

貞長 貞房

貞平親王 神祇伯 三品

貞保親王 二品式部丞 号南官

貞辰親王 母神祇伯良边子

貞數親王 母中納言行平女

貞辰親王 母女御藤佳殊子傳子 或賴子云云

貞純親王 号桃園親王 此親王於一条大官桃園池為七尺龍之由時人多見愛云云 仍号桃園秋

貞數親王 源氏正統祖 延喜十六年五月七日薨 六十四

貞辰親王 武内實代相續

貞數親王 源氏正統祖

貞辰親王 延喜十六年五月七日薨 六十四

貞純親王 号桃園親王

貞數親王 源氏正統祖

貞辰親王 武内實代相續

貞數親王 源氏正統祖

為業 氏 章實 學生

貞房 俊清 少監物

貞平親王 女子 一條岩 京極御息所女房之由 有大和物語之說後撰拾遺集作者 哥人

貞保親王 國忠 才五下 内藏入 但馬守才四下 表濃伊予上總水

貞辰親王 基淵 才五下

貞辰親王 國珍 春宮入進元歌兩佐

貞辰親王 基淵 才五下

貞辰親王 國珍 春宮入進元歌兩佐

貞辰親王 基淵 才五下

貞辰親王 國珍 春宮入進元歌兩佐

貞辰親王 基淵 才五下

貞辰親王 國珍 春宮入進元歌兩佐

貞辰親王 基淵 才五下

貞辰親王 國珍 春宮入進元歌兩佐

貞辰親王 基淵 才五下

貞辰親王 國珍 春宮入進元歌兩佐



央ア以  
三品

貞真親王

母存宮以諸蔭女又藤或茨

賜源姓  
イ五下  
主権守

源蕃基

母 雅行

雅忠

四品

貞頼親王

母水之九藤原直宗女

貞一秋又真秋云

源蕃平

賜源姓  
イ五下  
大膳大夫

為堯

氏  
イ五下  
出雲守

尹名師

延喜林三八薨

賜源姓  
イ四世王

源長淵

母大原鷹取女

松云魚名公子藤原鷹取

有見守大原野鷹取云

源蕃固

賜源姓  
イ五下  
加賀守

或一國

永成

後拾金葉作者  
号西若

家貞

イ五下

源元亮

賜源姓  
イ五下  
或高

孝道

母經基妾

政隆

イ五下  
下野守

定隆

イ五下

イ三  
刑尸心

源長猷

母賀茂或越中守岑雄女

或本母同長淵

延喜十八九亡二薨

嘉樹

正五下政維  
義作守

清遠

イ五  
遠江

親平

使  
出羽守

行政

律師

イ三賜源姓

源長監

母信乃守佐伯子房女

九兵衛督正四下長門守

嘉實

本守イ五上

嘉生

イ五上  
阿波守

清風

イ五下越中守

女子

後拾金葉木作者

源長頼

貞観十八年賜源姓

有忠

イ五下  
長門權守

孟子内親王

母中納言藤原諸葛女

包子内親王

母同貞數王

敦子内親王

母同貞平  
丹院



識子内親王

母右中弁藤原良近女

丹宮

源載子

母同貞平女

天姓達弓馬武略 哥入拾遺作者  
天德五十六始而賜源朝臣姓号六孫王依為第六親王子也  
鎮守將軍 武藏筑前信濃但馬伊与守  
内藏及左衛門權佐 上總及大宰大貳 正四上兵

經基王

母右大臣源能有公女  
天德五年十一月十一日卒 四十一  
此王於西八條池為龍令住之云云此所今多律院

經生

母 越後守

公節

母 根津守源中正女

忠季

母

滿仲息男頼光頼親頼平頼範等流

鎮守府將軍

振律越前武藏伊与義乃下野陸奥守上總常陸武藏亦从武藏掾  
春官帶刀伊与智尤馬亦从治了大捕兵了少捕兵種九春官亮正四下  
右馬允尤馬求助 昇殿 長武略 哥入拾遺作者

依住攝津國多田郡号多田建立多田院

滿仲

母攝繁古女或武藏守藤敦有女 法名滿慶 年五  
延喜十二丁誕生寬和二十八丁出家 長德三丁卒 八十五 贈三位

内昇殿 哥入武略長 神通權化人也

大内守護 極貴名將

上總上野少尾張備前但馬讚岐伯耆淡路振津伊豆信乃下野伊与義乃守  
内藏 中官進 左兵衛尉 冬了兼内藏及左馬權及春官亮正四下

頼光

極藤 母近江守源俊朝臣女 治安九丁六四卒 拾後拾作者

義濃 三河備前攝津但馬伯耆讚岐伊与守上總少  
皇太后官大進春官大進尤馬權及内藏及正四下  
使 内藏人尤兵衛尉尤永門大尉 文章生

頼國

文使 母伊与守藤原元平女



哥人  
筑前守  
名四下  
藏人

賴家

母中納言平維仲子  
為叔父子云云

家盛

勿當  
肥後守正五下

實者賴之二男為叔父子云云

浦經

仲細

仲平

恒滿

一本家盛子

賴基

散位五下  
筑後守

浦家

文章生

清俊

勿當

仲賴

名五下  
但馬守

為賴

實父家通也高陽院  
侍長丹波公

光時

賴綱

上開院藏人

永壽

阿闍梨

家通

駿河守五下

仲賴

為清俊子  
但馬守  
一本仲賴後清賴重三人  
遠仲子也

俊清

勿當

範景

出城守

範成

仁律師

賴昭

天土寺別當

家基

肥後公

遠仲

勿當

女子

贈三濟政室  
省通公女



護岐守才五下  
小僧院判官代

賴弘

母備守藤原信理女

陽明院藏人  
縫殿少

家光

文章生  
才五下  
勤解判官 本名家遠

淳國

明助

摩尼坊阿闍梨  
山法名  
入寂

忠光

右衛門才五下

坂東合戰討死  
住三井寺  
上西門院判官代

國光

惟光

宜陽門院藏人

親房

上西門院判官代  
主殿助豐前守  
右馬助才五下

時光

武藏國合戰討死  
才五下 玄蕃次

時國

八条院  
藏人  
左將監

親光

宜陽門院藏人

親康

武藏國合戰討死

八条院判官代  
本氏

賴成

親朝

同断

親國

宜陽門院藏人

良曉

四勝寺  
維那

光綱

八条院侍長  
時國同時自告

弘國

觀曉

成勝寺之主

本主助才五下  
糶子

俊光



賴實  
上西門院藏人  
或一房

賴重  
上西門院藏人  
同判官代所雜色

賴繼  
或一經  
上西門院藏人

賴隆

成國  
或一經  
時經

國平

知光  
藏人所雜色  
上西門院判官代  
本國一

源國子  
山城守才五下

正三下  
兵了少補

名四上  
皇右官大進

才五上  
式部少兼

資成

資家

清家

弘家

春家

資光  
右馬助

重家

成家

下野守  
使 尤衛門尉才五下 賴國子

賴資

母備後守藤原師長次

依上野推公惟行諸康平三五、配流佐渡國同十平二月六日改配所  
遷去佐國治曆二年七月二日勅免同平八月廿四日卒



鳥羽院判官代勘解由判官  
播磨守

國宗

母武藏守宗雅女

盛頼

五下

武藏守

長資

國資

五下  
中務丞

輔範

中官侍長

輔頼

少輔

後二条關白勾當

致義

本基盛

國頼

刑部丞

光重

為基國子

後二条關白  
勾當

基國

國輔

為祖父子  
中務丞五下

光重

保津三郎

頼輔

讚岐公五下

保綱

表作守五下  
上西門藏人

頼時

余元大臣勾當

保茂

五下  
下總守

保重

五下  
伊豆守

頼保

為中納言保家子

保廣

兵庫助五下

保清

右將監五下  
宜陽門院藏人

保忠

高松院藏人

仲重

無官

長光

宜陽門院藏人

仲國



依外家所領相傳  
住根津國麻枕  
瀧枕賴資子

資兼

瀧枕大夫  
五下

資時

瀧枕源三

資家

同源三

資村

同孫三郎

兵衛九

真國

大藏兼

國貞

寺

信春

傷菜

根津孫

國俊

借

賴賢

瀧枕源三

資盛

同源三

資繼

同二郎九衛門尉

資貞

瀧枕新九郎尉

資用

同孫三郎

資高

同孫三郎

資家

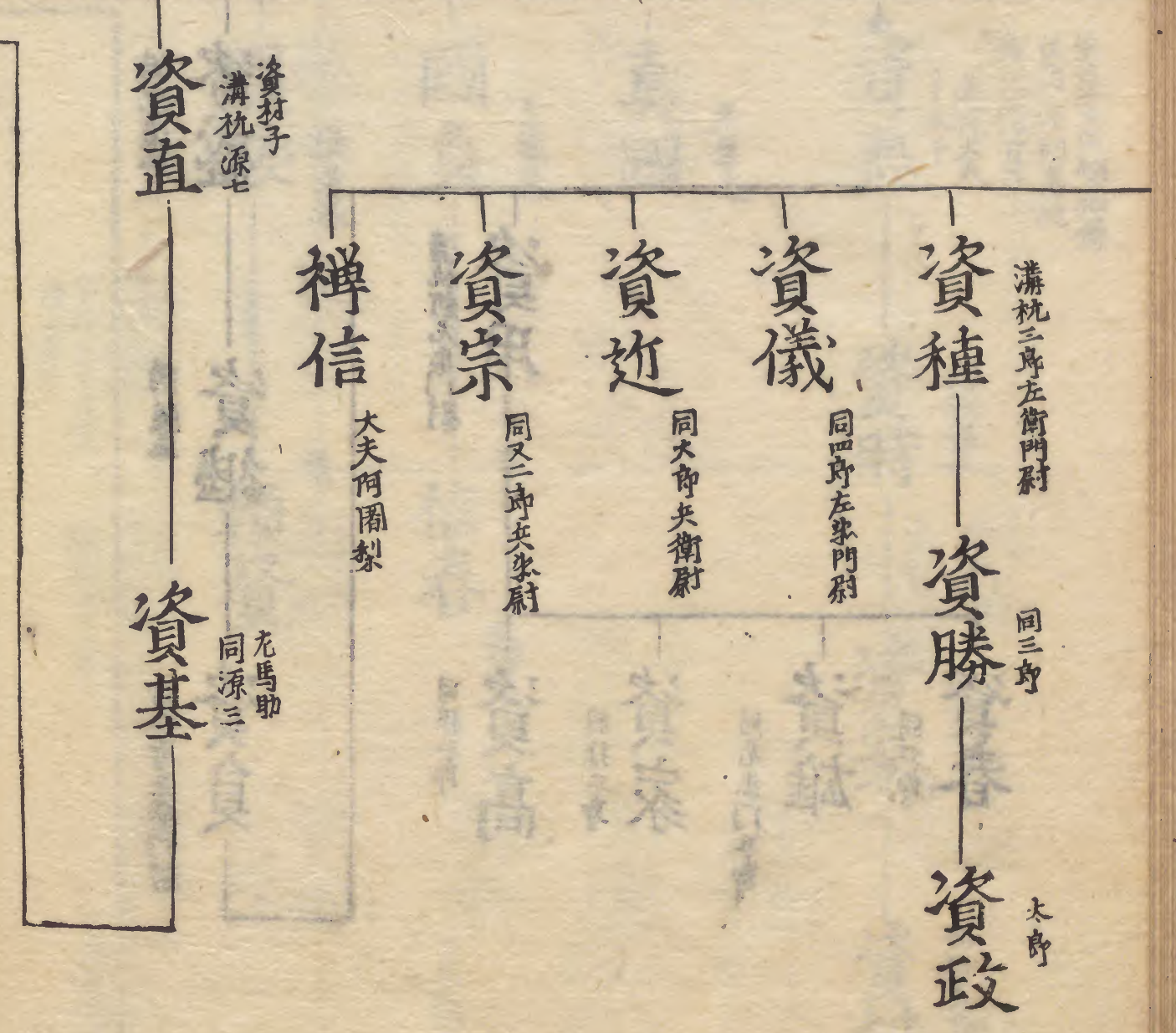
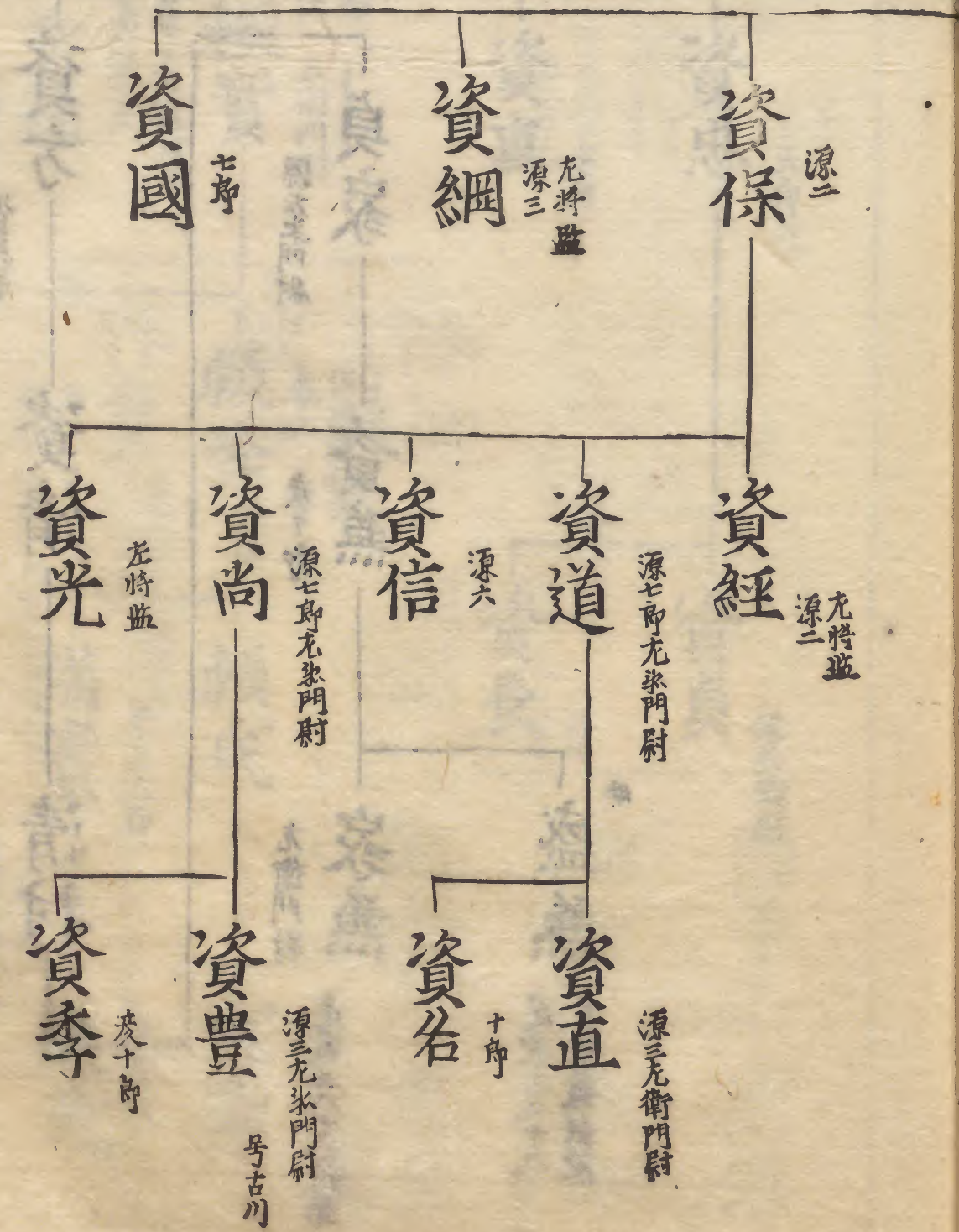
同九郎門五郎

資雄

同七郎

資春







掃部助  
源三  
資材子

本名清高  
源左衛門尉

十郎左衛門尉

資方

資清

清村

源左衛門尉

貞家

疾十郎

資兼

九衛門尉

家兼

建武五十八討死

母  
盛兼

建武五十八  
男山合戦討死

資略

資兼

家兼

六郎

資忠

七郎

資重

源兵衛尉

資貞

源七

資長

藏  
使  
左衛門尉  
千五下

賴實

母播磨守信理女

千五下  
佐渡肥後守  
藏人

賴季

賴氏

氏季

井上三郎

滿實

同五郎

遠光

家光

暹圓

資圓



使藏

實國

晉賴實

賴國子  
備前土佐權左守  
春宮大進常陸守  
左兵衛尉才五上

配流土佐國

倫前能登伯耆倫後守  
藏人左衛門尉  
母紀伊守手敷盛女

行實

國正

齊院長官

行延

國隆

國道

才五下

國長

才五下  
式了兼

國時

國政

才五下

國平

國俊

帶刀先生

資連

資忠

資貞

行實子  
下野守才五上  
肥後權守  
藏人式了兼

顯行

母源賴實女  
雀女下野

三川守才五下  
修理亮  
藏人九郎門尉

雅行

母散位家清女

行業

藏使  
修理亮  
敦濃守

母同

行季

判官代  
待賢門院藏人  
母源義經女

行能

同院藏人



惟賴  
使 但馬守  
大宮大進  
左衛門尉  
母橘清俊女

賴俊  
但馬守  
大膳亮  
本惟俊  
但馬守

賴景  
但馬守

賴方  
加賀守

俊國  
美明門院藏人

賴基  
美明門院藏人

賴蔭  
賴恭

行忠  
判官代

信重  
美明門院藏人

惟國  
美明門院藏人  
賴季  
同弓  
賴有  
同彭  
賴直  
永安門院藏人  
賴貞

惟仲  
和德門院藏人

行清  
待賢門院判官代  
母義乃守源義經女  
行長

保行  
陸奥守  
藏人  
盛行  
陸奥守  
非藏人  
忠行



保行信雅兄弟壽永二十一法住寺殿  
合戰之時共被討畢  
非藏左兵衛尉才五下

信雅

行信

信國

非藏才五下

藏才五下  
使遠江守

基行

行廣

遠江權守  
紀伊守才五下

季政

才五下  
攝津守

伊賀守才五下  
大膳亮左馬助  
藏左兵衛尉右馬助

光行

母源賴資子

宗平

行實子

糸院藏人

行賢

同院判官代

行李

才五下

光賢

藏人

行廣

行輔

正五下

筑後守

頼定

使才五下  
藏左衛門尉

行綱

才五下  
龍迎將監

行親

藏  
信乃守

行英



行兼  
皇右官大進  
藏 木子權次

惟行  
正五下  
周防守

頼年  
秀作守

行定  
藏 備後守

忠行  
藏 左將監

頼有  
氏了兼

親行  
藏 正五下

經行  
右將監

行仁  
法橋

信光  
皇嘉門院藏人同院判官代  
正五下

信親  
皇嘉門院判官代

時光  
藏 正五上  
甲斐守

光宗  
正五下  
伊賀守

行宗  
正五上北面  
信乃守

重頼  
報恩院園白  
龙大臣勾當

行頼  
才四上 光行子行安孫 哥人  
皇嘉門院判官代 太皇太后宮權大進  
母 龙嘉門大夫源康季女



國行  
内藏権及才四上  
 上西門院判官代  
 藏人 才馬必太皇太后推大進

國時  
才五下  
 右馬必  
 河内守

國兼  
才五下  
 加賀守  
 東一条院判官代

國政  
才五下  
 伊賀守  
 藏人

國滿  
才五上  
 秋了兼

有頼  
本付紙

國朝  
春宮権及才五下  
 修理亮

國忠  
藏人

重國  
藏 宣陽門院同院判官代

行俊  
但馬守

國輔  
同

國保  
宣陽門院判官代

行仲

國茂  
宣陽門院藏人

成國  
但馬守  
 藏人

國廉  
加賀守

女子  
少納言實茂妻

國義  
薩摩守

女子  
基定心妻  
 能定母

朝行  
上西門院藏人

行資  
号小野冠者

快基  
山僧

惟行



信光 年五下 皇嘉門院判官代 皇太后宣天進 藏人  
 時光 甲子 左將監 藏人  
 光宗 年五下 伊豆守 藏人  
 行宗 年五下 宣陽門院 藏人 李氏

國基 年五下 去佐守 右馬少  
 母 教行 實者政信子 年五下 藏人周防守 猶子右馬少  
 賴基 年五下 冷尸中補 藏人左將監  
 賴隆 左將監

有行 藏人左將監

國清 藏 年五下 周防守 陸奥守 實者基清子  
 義清 藏 紀伊守 左兵尉

行長

光基 寺  
 寬基 大進法下

家國

重光 本季仲 藏人 年五下

光實 三河守 藏人

國房 安藝守

為國 公家院藏人  
 成國 此兩人忠國子 為叔父子云云



信定

行定

備前守  
上西院藏人

忠國

藏  
三川守正五下  
右末門尉

為行

八条院判官代

定行

建保七正被七

頼重

松殿関白内當

定行

八条院判官代

光例

僧

光定

行賢

八条院藏人

行廣

真慈院藏人

行頼

同

行綱

藏人正五下  
使左末門尉

行親

藏人  
大膳權大夫

行秀

藏人

行輔

頼定

筑後守

行兼

皇右官亮  
正五下  
木之権人

惟行

正五下  
周防守  
藏人

頼有

本惟頼

頼兼

義作守正四下



陸奥倫後水守  
行定  
正五下

親行  
藏人五五下

圖書以  
光賢

經行  
藏人尤將遊

法橋  
行任

八条院藏人  
行季  
一本為行賢子

行時

八条院判官代

藏

行長

國長

政行重  
行忠

多田  
賴光孫賴國子賴弘賴資賴實實國亦舍弟也  
使  
号多田哥人  
左衛門尉藏人三川下給下野守一四下

賴綱

永長二十七二出家七十三少  
母尾張守仲清女

号多田  
下野守一四下  
左衛門尉  
使  
明國  
配优渡國

行國

藏  
佐渡守一四下  
勾當  
母掃尸及高行女  
仁平三九止六卒七十三

國章

号多田一五下  
藏人大夫藏人

賴憲

母  
保元乱斬首  
異本作賴章

盛經

父同特被斬首

賴盛

藏  
号多田  
根津守一五下



寺  
行智 律師

仲國 本行紙

清綱

賴元

賴定

藏  
賴氏

慈源 香台座主大夫僧正  
為賴政子

藏

經光

母 於清和院拜宮御所  
為霹靂死

猶子 多田四郎

有賴

實者行延法下子

猶子 舟院次官  
政國隆

盛隆

實父行延法下

國通 於上

於上

國長 我尸是悉子五下

國時 勿當

勿當

國平 舟院次官

舟院次官

國政 勿當

勿當

行經

成親之隱謀曼告示入道手相國之仁

伯耆守正五下  
藏人多田太郎 又多田藏人号六条藏人

行定

多田太尉無官  
配安國

行實

多田二郎  
本名忠國



多田三郎  
定經

月小太郎  
光經

月又三郎  
重綱

月三郎太郎  
宗重

月弥三郎  
長重

修理亮  
親綱  
光長

多田藏人  
基綱

月三郎  
重綱

月三郎太郎  
宗重

月弥三郎  
長重

月太郎  
重國

修理亮  
親經

太郎  
光長

行成

判官代  
行盛

藏人  
行氏

備前守  
行宗

行重

行忠

義宗

正五下  
行良

行定

多田三郎  
判官代  
知實

義弘

義長

号能瀬三郎  
皇嘉門院藏人  
高頼

号能瀬藏人  
豊後守正五下  
藏人  
資國

高實

高掾藏人  
仲資



高實

大炊助号野瀬

正國

土御門院藏人

号倉垣土御門院判官代

資氏

賴貞

号五下  
兵部尉

貞綱

倉垣源藏人

國宗

朝宗

朝國

賴忠

從五下、判官惟信也  
式了兼有子細為子

主殿助

左近將監

信資

土御門院藏人

賴廣

三郎

政國

土御門院藏人

女子

信範之妻  
信仲母

女子

高階光兼妻

号馬場

下野守  
兵庫从五下  
藏人五上

仲政

賴細子明國舍弟  
昇殿 金詞子作者哥人

母小一条院女房中納言局

号馬場

昇殿 大内守護哥人号上手  
備後守 右京權大夫 兵庫从右馬助 藏人左將監

賴政

母助解出次官藤原友實女  
治兼三六十五出家法名賴四號連華寺其墳寺在濃列山縣郡  
治兼四五六於宇治手亦院合戰自害早七十六少賴政心度或治兼三年十一月廿  
八日出家真蓮公之補任說也 或治兼四十五十二三條高倉以仁王御謀叛事申  
沙汰之同被隱露頭為奉捕以仁王檢非違使亦參竹園仍源三位入道奉告此由  
之間先渡御園城寺官御逐電之由風聞奉尋御在所爰以仁王園城寺令移南都之  
時暫於宇治手亦院源三位父子以下一族身徒捨身命防戰大軍已亂入之間父子各  
同時自害了治兼四五廿六也七十六少



兵殿哥人  
隱岐伊豆守  
正五下 藏人

使 肥後守  
左衛門尉  
宗綱

伊豆守  
公綱

太師  
忠綱

二身  
公忠

母 治承四年宇治  
合戰之日父同  
時自害

左兵衛尉  
宗仲

正五上  
兵庫次  
宗重

使 正五下  
左衛門尉  
有經

又治承二六十九於伊賀國名張郡  
為平時定被害了

和泉守  
賴成

号甲代冠者

左衛門尉  
成綱

氏ノ生補正五下  
光綱

實為院次官國平之也  
仲綱弟  
山縣三郎  
國政

猶子 太田祖  
駿河守  
廣經

太田 加世丸  
右衛門尉  
隆綱

國綱

太田 櫻津守  
資國

刑了兼  
廣直

掃了助  
廣方

七条院藏人  
宣陽門判官代  
号伊豆藏人  
本重  
賴季

七条院判官代  
賴有

大官院判官代  
義賴

正五下叙留  
源太夫判官代  
猶子 中官少進  
左衛門尉  
兼細

兼隆

兼政

實者賴行五男  
治承四五宇治合戰  
之時相共自害  
顯綱

号大河内源大夫  
住三河國時降  
幕敵三連蝶丸内十六兼菊

同  
章仲

藏人  
章有

成賴

正賴



大内守護 藏人々五下

賴兼 院内

大内守護 安房近江守右馬守  
兵庫久正五下

賴茂

鎌倉右大臣薨之時後  
有謀及之間仍建保七  
七十三白仙洞被石之趣  
不應劫定仍欲被追討  
之間平時依為大内以下  
内裡守護忽放火燒皇  
居即自害了燒死了  
四十一

賴氏

下野守々五下

賴明

龜彈守々五下

輔賴

倫前守々五下

賴重

藏 左將監正五下

賴直

伊与守々五下

賴連

信濃守正五下

本一遠

保茂

内身殿 兵庫守 々五下

保重

藏

賴綱

藏

高田

光圓

盛負

太郎初孫高田義濃國住人  
後移住上野國耳羅郡菅野庄

寺

慈賢

別當 乙部太郎 還俗

長賴

藏人々五下

政信

土佐守正五下 右馬助

教行

周防守 々五下 藏人右馬助

賴基

左近將監 々五下 治戸少補

駿河守 々五下

廣細

太田祖

改行

又太郎

賴春

乙次郎

重負

又太郎

義遠

又三郎

山

賴尊

阿闍梨

山

散尊

同

勝政

兵庫次

賴慶

法名心金 伊豆守

政賢

同

遠春

法名道三 兵庫次

女子

三条院讚岐局 隱岐守讚岐是也 哥人



女子 隆保之室

女子 中務大輔經業妻

小國 賴政弟  
源藏大夫  
藏人五下 仲政子

賴行

母同賴政  
保元三依隱謀事被配流之處  
於佐渡西七条自官了

憲賴 小次郎法名正關  
住上杉憲政武田信玄

五下  
右兵衛尉 為判官代宗雅子

宗賴

義福院藏人

政光

建春門院判官代

仲時

右馬助五下  
皇嘉門院判官代

政綱

長政

使

兼綱

為叔父賴政之子  
左衛門尉五下 叙留  
治業四字治合戰被討了

光賢

七条院判官代

女子

但秋門院冊後  
哥入

賴基 四郎

賴長 又四郎

親賴 五下  
左將監



小國 小國三郎 經  
● 賴連  
宗賴子  
在越後國小國保

小國三郎  
賴隆

兵庫次  
小國又三郎  
賴村

小國藏人  
藏人  
賴厚

兵庫次  
小國孫三郎  
政光

小國三郎  
藏人  
賴尚

次郎  
公賴

小國四郎  
賴氏

小國四郎  
手  
賴景

大市川三郎  
賴定

源三郎  
光忠

孫三郎  
賴有

小國六郎  
賴重

四郎  
仲賴

孫三郎  
為賴

小船津五郎  
宗繼

三郎  
賴胤

三郎  
賴房

小中川四郎  
賴負

四三郎  
賴仲

右近將監  
三下  
親賴

藏  
九將監  
三下  
賴藤

小國六郎  
賴衛  
實舍兒賴重子也  
擬祖父子

久島三郎  
賴重

四四郎  
賴遠

孫三郎  
賴季



賴清 三郎

賴季 孫三郎

福嶋  
福嶋四郎

賴基

賴泰 二郎

賴祐 四郎

賴岑 孫六

女子

法性寺勝女房三河

深栖  
深栖三郎  
仲政子賴政賴行亦弟  
安貞者小元信子也為猶子住下野國方西  
号波多野御曹司  
池田紀藏人太夫奉貞為子政姓

光重

濇  
右馬允  
政奉改

奉光  
薩摩守之五下

寺  
少僧都  
良智

望政  
帶刀先生  
依賴政事配流  
伊豆國

同  
法橋  
乘智

女子

待賢門院義濃局



光重子  
松崎三郎

重清

重貞

重保

長忠

重茂

光成

諸陵及  
皇右宮侍長  
堀三郎

賴重

賴時

時細

重胤

重經

光貞

重真

康重

季親

長兼

長國

仲重

長光

仲國

賴重

時信

信資

長經

尤京大夫

保綱

保光

光材

重茂

賴保

長泰

長重

号深柄  
深柄 紀伊守  
高松院藏人

深柄三郎

同藏人

同藏人

同四郎

同四郎三郎

同六郎

河内藏人

同

一本長泰子

判官代



僧 三井寺

行延

賴綱子仲改舍弟

山縣 芳山縣三郎 義乃三郎

國直

住義濃國山縣郡出家配流安藝國

女子

參議俊雅母

保茂

下野守 兵庫次

有男子明國為子云

宗茂

龍馬助

保清

保忠

貞茂

國政

号山縣先生 新院次官一五下

國成

吾彈瀬太郎

賴清

野太郎先生

賴重

野太郎

國光

栗野二郎

賴季

神門二郎

賴清

山縣三郎

賴資

上有智藏人

賴經

同前

賴保

同前

備大國矢野 下司相傳



經國

判官代

重信

飛彈瀬太郎

陀全

肥後法橋

賴經

三郎

賴俊

峰屋冠者

賴忠

二郎

賴胤

落合 舟院次官  
落合三郎

國時

國盛

藏人

國成 — 國方 — 盛仲 — 基仲

藏人

壽永二為義仲  
被討

國經

山縣判官代

國氏

藏人  
同太郎三郎



福臨三郎

國親

同五郎

國基

左將藏人

基宗

修理亮

國經

經持

山縣掃部助  
中務兼

山縣九郎大炊助

國兼

歷藤原永比引付  
一番平奉行  
一子

宗經

藏人左兵尉

直國

十郎

義持

中務兼孫三郎  
本名宗光

兼政

茂四郎  
本名國定

盛仲

一死

基仲

一死

藏人

賴兼

國政子賴清國持弟  
清水五郎  
藏人

賴高

兼公合戰之時京方為天并左  
邊大將被討了討手栗野二郎  
國光加野二郎也皆以一家也

賴直

清水木郎

賴氏

同三郎

賴仲

賴忠

神野二郎

賴重

平野三郎



賴繼  
時經

能勢藏人

雜色

藏人

國康  
賴經  
清經

才五下  
兵衛大夫  
右兵衛尉  
本國光

才五下能勢判官代

國基  
國能

同三郎

基直

敦光  
時光

田虎  
田虎冠者  
或定一

重綱  
賴基  
廣經  
時家  
時宣  
賴連

皇右宮權太夫

左衛門尉

右衛門大夫

判官代

判

判官代

賴仲

圓空  
賴兼

判官代  
太郎

能世  
能世藏人

保賴

或康賴

能世藏人  
皇右宮大進  
上西院藏人

賴綱

改一定  
又一經

賴廣

賴仲

能世  
同院判官代

清經

藏人

能世藏人  
判官代  
太郎

長賴

云一經

孫太郎

長家

將監  
兵衛亮  
信乃守

賴景

伊予守

賴經

龙將監

經衡

章衡



仲經

宜陽門職人

高行

對馬

高重

判官代  
安房守

親重

安房太郎

賴光朝臣嫡子賴國六

賴弘 賴資 實國

賴實 賴經等舍弟也

國房

哥人也

信乃 伊豆七佐木守  
治了 兼正五下 正四下

母 陸奥守使大夫尉兼濃七郎伊守守

光國

出羽守 一五上  
左衛門尉 本名師時

母 木三大夫正中九  
久安三十二 二十二卒 八十五

光俊

一五下

光忠

使 相摸守  
左衛門尉

賴仲

土佐守  
藏人

仲基

雅桑助

國基

左兵衛尉



賴國八男  
本名國仲  
五下  
藏信乃相模守

師光

母同賴綱

後拾金作菴也

賴房

五下  
加賀守

賴任

相人  
次國保  
藏人所雜色

實俊

田宗寺執行  
法下  
相換法橋

寬實

仁 大僧都

寬快

寺 大僧都

快全

能誦人  
權律師

宗叡

寬詮

定瑜

後白川  
後高羽  
後高倉  
三代御誦  
經者

俊光

智俊

本傳之

盛實

福鳴

五下  
中務丞

浦隆

号福島推守

五下  
但馬守

經光

實者浦隆為  
舍九子

光義

福鳴天邸  
改重亮

惟光

六条官長

女子

六条齋院宣旨  
後拾作者

光國

大監物  
鳥藤厚成光子  
改姓

重光

隆綱

上西門院藏人  
福鳴藏人

隆經

福鳴判官代

經茂

東三条院藏人  
五下  
河内守

正經

静快

山  
太夫律師

明圓

僧



使  
号土岐  
出羽守  
号出羽判官  
光國子  
左衛門尉 叙番  
伯耆守

光信

母无衛門尉家實女

大治五年配流土佐國被召返之後  
果進世号 土佐判官 鳥羽院四天  
王其一也 保安九十一卒 六十四

光忠

三郎

光長

二郎

光經

月

為清盛公  
被誅

賴基

号伊賀藏人  
後白河院藏人

光朝

陽明門藏人

光胤

号伊賀弥三郎

光秀

月四郎

國光

月又五郎

光行

号土岐元忠門藏人  
義濃守 五下  
藏人 左衛門尉

光衡

母壹能女 白河局

住義濃國子孫各為當國住人  
繁官相統

光基

母藤原佐實女  
保元乱候内裡

使  
藏人  
伊豆守  
左衛門 叙番

光重

藏人 出羽藏人

為仲政子

光定

非藏人 五下

光具

判官代



使  
光信字  
出羽伊与佐香守  
才五下叙番  
左衛門尉

光長  
母右衛門尉清俊女

使  
帶刀右馬助  
左衛門尉

國長  
母兵戸大夫獨通清女

光廣  
公孫院藏人

養和九三六解官配流  
伊國依賴朝与力也  
壽永二七十八相具木曾  
義仲入洛同寺八北五任  
伊与守義仲合戰同時討  
死了

使  
帶刀  
左衛門尉

光經  
壽永二七十九法住守  
合戰為御所方父子  
共討死

光房  
公孫院藏人

光氏  
藏人

光衡  
土波左衛門藏人  
為光基子相續

光助  
出羽守  
住越中長沢  
号長澤

出羽冠者  
判官代

光義

伊賀守

光國

号高井四郎

光滂

同判官代

光有

帶刀先生  
中官侍長

國時

高松院藏人

俊基

内近助

國憲

月二郎

光經  
死

出羽守  
六郎

信保

保親  
勾當

高松院藏人

光定

女子  
八幡宗清法子妻

頼季



光成

光綱

景保

昇殿 光国子光信弟  
出雲守 名四下  
使 左京門尉

叙番  
左京門尉

名四下  
叙留  
右京門尉

寺 大進上座

筑後守 名五下

光保

光宗

宗保

俊玄

保長

母神祇大副  
輔清女

昇殿  
号木田坐事  
配流途中自宮

左京門尉

同

日

平治乱子同信  
頼心  
永曆九十一坐  
事配流薩摩  
國於川虎被  
誅了

光盛

大學助

兼綱

季繼

祐繼

俊兼

二角

女子

後皇太后院土佐局  
光保猶子

源全

實忠

信忠

仲忠

為光保子  
多田禪師

名五下  
櫻津守

名五下

右馬助  
備後守  
氏了少甫  
院判官代  
式了兼

仲行

仲繼

仲資

仲真

仲秀

名四下  
使 刑了少甫  
左將監  
藏 左京門尉

實者仲忠子  
藏人

正四下  
治了大補  
藏 大膳大夫

右馬助

藏

行政

仲信

藏人

仲實

非藏但馬守



左岐 後鳥羽院西面又判官代  
出羽守  
左衛門尉土岐判官代

光行

号浅野判官

實朝公大將拜賀之時隨兵

建保四年任左衛門權尉先年追討池田  
新次郎子息賞也

浅野

光時

浅野三郎

六条院判官代

母一經

浅野大將

光清

光經

同二知太師

同二郎

光房

光保

同孫次郎

同彦兵

有光

同五郎

重光

浅野三郎

光忠

同三郎太師

光盛

又三郎

國盛

顯智

彦三郎

賴隆

号三栗五郎

光仲

浅野八郎

光朝

同九郎

光純

權律師

正智

上座

顯意



國衡

判官代  
又号浅野  
土岐太郎  
光行子

國村

判官代  
同又太郎

國泰

同三郎

親衡

同三郎

國基

同三

國有

同余一

國重

同十郎  
法名阿念

國氏

判官代  
土岐又太郎

圓崇

出家  
宗一

國宗

号猿子

國成

藏人

定氏

深沢五郎

國行

三河守  
七郎  
猿子

頼蔭

八郎  
義濃守  
法名道曉  
円宗跡相統

國定

太郎  
号尾里

國實

孫次郎  
号秋原

頼數

藏人  
龙近將監  
土岐伯耆十郎  
法名道喜  
号氣良  
本國數



光俊  
号變庭  
土岐次郎

國綱  
同三郎太郎  
出家妙義

光繼  
号那家

土岐又太郎

國純

母恒富藏入直氏女

同孫太郎

國成

母甲斐沢兵衛入道女

同孫太郎

國義

母長井入道女

國長  
同孫四郎

女子  
孫太郎

女子

饗場  
号變庭  
土岐孫太郎  
光俊孫國綱子

國頼

母判官代國衡女

國信

母小笠原十郎三郎女

饗庭孫太郎

女子

別府三郎行親妻

小彈正  
小彈正次郎

國純

國家

同次郎太郎

國親

同孫三郎

八居  
八居三郎

國行

國清

同三郎太郎

女子

里見十郎藏人



光氏

土岐三郎  
光行子國衡光俊亦身

光貞

同六郎

光家

同七郎

國義

土岐四郎  
四郎

去歲

惣領 隱岐守今五下依追捕搦進惡黨讃岐十郎任隱岐守

光定

土岐五郎本一貞  
一貞

母千葉女

一書家法名定光号興源寺六在伊予國

國時

早並  
隱岐太郎

國經

同四郎

貞頼

同五郎

頼為

讃岐守  
同五郎

國貞

弥太郎

光方

隱岐太郎

胤國

同三郎  
伊勢國守護代

泰國

同三郎太郎



蜂屋原之祖  
法名鏡山  
隱岐孫太郎

定親  
母平貞時女

号蜂屋  
近江守  
兵衛尉  
藏人

貞經

号原次郎

師親

山家鏡山  
右京大夫時村食我  
懸前被討

宏房号  
隱岐孫四郎

賴貞

人人  
久原四郎

光經  
幡頭崎城主  
蜂屋修理大夫  
兵庫太捕

浦房

康光  
法名金祐  
新藏人  
康政養子

貞秀  
蜂屋近江守

貞房  
金山  
善思養子

原次郎

師實

賴繼  
修理亮駿河守

貞秀  
土屋近江守

浦秀  
氏了少捕

蒧

賴貞  
母平貞時女定親同母

土岐惣領  
光貞子  
隱岐孫三郎  
哥人弓馬手

山家存孝  
曆應三少三平号定林寺

号  
右近衛藏人  
隱岐孫三郎  
右近衛監  
孫三郎

賴重  
母定親月

賴春  
出家法名春道  
後醍醐院御隱謀家宣旨  
奉手同之後語妻女令告武家之宅依之惣御隱謀露顯了  
賴春事跡  
就新田義貞以下追討事從山城國軍勢亦為大將軍可誅  
伐之月自等持院贈相國建武三年九月十七日蒙台命此  
時賜錦袴

賴基

号福光

賴直  
藏人少五下  
上岐小太郎  
左衛門藏人  
左衛門  
家系圖為賴遠  
周佳弟

高賴  
土岐三郎  
僧妙光是也  
道世妙光

道謙  
官内御律師  
母同賴直



賴衡

藏人  
右志門尉  
土岐四郎

童名玉屋

周崔

母賴直

墨假八郎

出家後号兵部卿律師  
賴速逝夫之後給大將軍命殺向信列濃別  
菅生寺曆應三年九月一日籠願書于今有之

賴清

物領

土岐 土岐末郎

法名善孝  
号瑞岩寺  
此事本以宗可尋  
又勝以宗系番  
考之賴宗為實  
召自伊予國赴洛  
犯暑兼程日夜馳  
參途中而感痢疾  
於現列茂川六月  
一日卒

賴康

母賴遠後領

鼻殿  
大膳大夫  
刑了少甫  
藏入左近將監

義濃尾張伊予守  
護職  
延文三五出家  
法名善忠  
依武將寺持院贈左  
府  
藤去事  
嘉慶元十二年五月於  
瑞岩寺卒七十  
号建德寺龙沙汰  
外也  
高祖同名實父賴確

康行

母

實父賴雄  
大膳大夫  
刑了太夫  
本名義行

法名善嘉首号映岩  
号法嘉院

滿貞

号島田  
伊豆守

康政

号丹安領伊勢守護職  
法名善昌道号文岩  
号勝善院  
孫五郎 大膳大夫  
左馬助

持賴

刑了少甫  
大膳大夫

依將軍命永享五年中  
五月十六日於大和國  
自殺道号春岩号  
龍岩寺在勢加



賴雄

号揖斐 出羽守 藏人

一出家法名祐禪 号大光寺

詮賴

使 藏 指斐 讚岐守 左生門尉

光名

富少痛 兵了太補 号稻木

光詮

治少補

女子

今川貞世妻

女子

号池田 弓馬上守 舊二流相傳 刑少補 義濃守

賴忠

母 家系高以爲賴世蓋改名 号出家法名真兼 号禪藏寺 号鷲巢

賴益

義濃守 次郎 左京大夫

母 於尾加古井濃列高桑并 牧城等數度七 將軍家 大將拜賀之時供奉後陣号 萱津法名常保道号壽岳 号真善寺

持益

童名寧仔法師丸 二郎義濃守 左京大夫

母 於勢列國司并 関九馬助追討之時 爲大將軍破府甲之館同攻落拜 之城等將軍家大將拜賀之時 供奉後陣 法名常祐道号大助号蒸國寺

賴里

母 觀志三五討死

康曆二十十四死 出家法名信慶 伊与守 官内少補

之康

右馬頭

光兼

伊勢守

直氏

詮直

官内少補 肥田頼

成賴

次郎 義乃守 左京大夫

母 將軍家大將拜賀之時供奉後陣 法名宗安道号国父号瑞龍寺 明志六年丁巳四月三日卒

政房

童名義仔法師丸 次郎 義乃守 法名江繼

政頼

二郎 義乃守

住濃列地下人



賴遠

彈正少輔  
藏人左將監  
土岐七郎

建武曆忘比賜土岐惣領職為  
義濃守護  
康永元年八月六日夜於樋口  
東洞院令參會 御幸依及  
狼藉同年十二月一日被召上  
誅了

氏光

号今岑  
今岑  
龙馬次孫次郎  
兵部少輔

光明

遠江守  
号外山

直賴

近江守  
外山

光行

駿河守  
号今峰

賴仲

土岐八郎  
号五下  
榎津守

賴基

土岐九郎

母乎宗賴女

賴重

彦九郎号明地

賴澄

彦十郎

賴兼

土岐十郎

元亨年中奉与後醍醐院御隱謀  
為其家之由露顯仍為大波羅下知  
山本九郎時討之

賴古

源太夫  
号五下  
土岐十郎太師

賴孝

土岐十郎三郎  
藏人  
充兵衛尉

賴明

兵衛从  
土岐十郎 一 道世号周濟房

女子

刑部太甫賴康妻







