

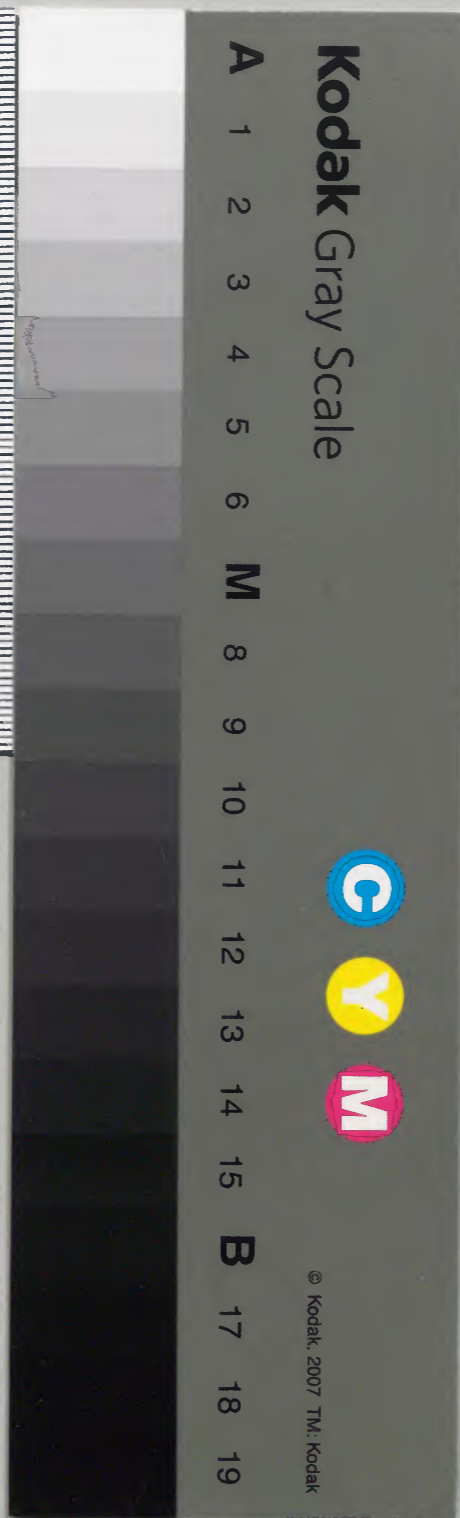
# 三貨圖彙

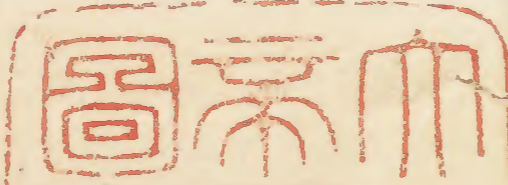
十一

和書門			
二	九	二	二
一	二	四	七
冊	架	函	號

內閣文庫			
函			和書
架	冊	號	類

內閣文庫	
番號	和 27114
冊數	21 ( 12 )
函號	182 46





三貨圖彙卷之十一

金之部

草間直方輯録

正徳四甲子年金銀位ノアキヲ改メ玉ヒ慶長金銀ニ准

是ヲ新金銀ト云唯今ノ

古金銀是ナリ但新銀ハ江戸京西所ニ取テ鑄サセラル

新金小判

縦二寸横一寸三步

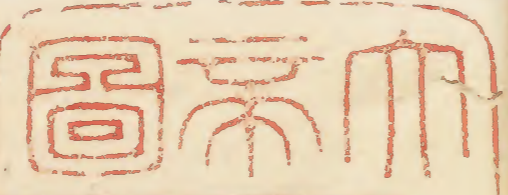
重廿四匁八分

三貨圖彙卷之十一

横三歩

重廿一匁二分

新金小判



三貨圖彙卷之十一

金之部

草間直方輯録

正徳四甲午年金銀位ノアキヲ改メ玉ヒ慶長金銀ニ准

是ヲ新金銀ト云唯今ノ

古金銀是ナリ但新銀ハ江戸京西所ニ取ニテ鑄サセラル

新金小判 縦二寸横一寸三步

重廿四匁八分

同一步判 縦六步

横三步

重廿一匁二分

新金小判

右委シク慶長金ノ通御觸ハ銀ノ部ニ記スコレニ依テコ  
レヲ畧

則引替ハ

慶長金百兩ニ 新金百兩

元禄金百兩ニ 新金五十兩 外ニ歩金ト号シテ  
新金一兩一歩ヲ加

乾字金百兩ニ 新金五十兩 右同漸

元禄金百兩ニ 乾金百兩 外ニ歩金ト号シテ  
金二兩ニ歩ヲ加

新金百兩ニ 元禄金二百兩

新金百兩ニ 乾金二百兩

右ノ割合ヲ以通用ス尤通用御觸ハ銀ノ部ニ記ス兩替取  
引ハ此時代ハ五十兩包ナリ尤慶長金ハ其俵サシ置レ予  
本金ニ相ナル右五十兩包ノ内ニ慶長金十兩差レ百兩ニ  
ハ貳十兩差ナリ右正徳四年新金吹替有リテ割遣ヒノ

法ヲ出サル其後又享保三戌年十月割合ヲ改テ十一月  
ヨリ金錢始メ諸物新金銀相庭ニ相ナル慶新ノ兩金一兩  
代四十貳三匁ヨリ五六匁但慶新ノ兩銀ニ計々相庭ナリ  
享保六七年ノ頃ニ到リテハ追々高直ニ相ナリ五十六匁  
六十匁以上ニナル尤元禄年中ニ金ヲ吹セラレ其後乾金  
出テヨリ慶長金多シ隱レテ一向世上ニ出サル取ニ此慶  
右新金位掛目トモ悉右慶長金ニ准シ吹方被仰付世上通  
用仰渡サレアリテヨリ何方ニ隱レシヤ右慶金夥シク出  
テ當時ノ新金ト相並フト云是恐多クモ賢王ノ明智ヨリ  
出テ市民隠藏スル取ノ良金銀再ヒ世ニ發頭スル莫凡智  
ノ及フ取ニアラス謹テ考ヘシ尤慶長金元禄金乾金口々  
増歩割合相庭ヲ以テ諸色交易コレアリ候ニ付金多品ニ  
シテ諸人甚紛ハシク不便利ナリト云享保年ノ末ハ右新

金位ヨキ故民服シテ自ツカラ古金但シ元禄之通用相  
止ム然レ氏乾金每度通用ノ儀相止メ引替候様ニ御觸モ  
コレアル共免角相残リ諸國通用コレアル右乾金ハ此度  
ノ新金同位ニテ一兩ヲ二歩ノ積リニテ便利ヨキ故引替  
ニ出サスト見エタリ御觸

覺

一新金銀追日世上ニ流布シ通用候其中東國筋者金通用  
ノ莫ニ候取新金イマタ諸國在々ニ行渡ラス其上只今迄  
遣ヒナレ候ユヘニ多分ハ小形金ヲ以テ通用ノ由ニ候去  
年被仰出候新金銀通用ノ次第ハ万事ニ就テ少シモ損徳  
無之タメノ御沙汰ニ候ニハ御觸書之通ヲ相守リ新金銀  
ノ撰ヒナク相用ユヘキ事ニ候取小形金計ノ通用ニカク  
ヨリ候莫ハ遠國ノ者共其子知ヲ不相心得候故ト相見候

間村々ノ名主組頭等ハ云ニ不及大小ノ百姓氏又ハ諸商  
賣人此旨ヲ相心得候テ元禄小形金共ニ有合次第ニ新金  
ニ引替候テ通用候様ニ可仕莫  
一此度江戸町中ニテ諸國在々商賣物請込候問屋共江  
町奉行所ヨリ被相觸候元禄以来ノ金銀ハ集次第引替所  
ニ差出シ新金銀ニ引替候様ニ仕荷主共正ハ新金銀通用  
ノ次第少モ損失無之候子細ヲ相達シ商賣物代ハ第一ニ  
新金銀ヲ渡スヘキヨシ申渡サレ候間諸國在々大小ノ百  
姓共并諸商賣人等其旨ヲ相心得莫  
一諸國在々ニヨイテ諸商賣物ノ代又ハ小判ノ切賃等ヲ  
始テ何莫ニヨラス新古金銀割増御定ノ外ニ總ニテモ新  
金銀ニテノ直改ヲ指加候歟又ハ元禄金小形金貯置引替  
サルモノ候ニテハ後日ニ相聞候共當人ノ莫ハ不及

云名主組頭迄<sup>迄</sup>モ曲<sup>曲</sup>夏ノ御沙汰アルヘキ夏ニ候間一村カ  
キリニ大小ノ百姓諸商賣人マテ能々其旨ヲ可相心得夏  
未五月

右被仰渡後ハ元禄ノ金銀如連々引替候得共其中乾金ノ  
儀ハ至テ無數兎角引替ニ不出是形ナ少ナレモ良金ニテ  
其上通用勝手便利ナル故江戸如上ニ方賞行ス依之元禄  
金八年ヲ經テ世上ニ減シ残ル処スクナケレモ乾金ハ引  
替ニ不出因テ其後ハ先其俵ニ差置シ元文年吹替前迄<sup>迄</sup>  
通用スト云享保十五庚戌年御觸<sup>觸</sup>真ニ出ス右新金銀引替  
ノ義ハ江戸金銀堅ニテ追々引替被仰付然レモ月々ニ引  
替數少ク其上小數ノ金銀ニテモ數口ニテ多人數入込混  
雜大方ナラス依之両替屋錢屋諸商賣問屋仲間ニテ各  
組合ヲ相立一組々月行司ヲ定居取並各前判形等帳面

任立町御奉行所工差出シ置其仲間組合切ニテ元禄以来  
ノ金銀取<sup>取</sup>集メ右月行事一人ツ、付添無懈怠可引替趣被  
仰渡御觸

覺

一新金銀追日世上ニ流布シ候トイヘモ未諸國ニ行渡ラ  
ス就中於關東筋ニハ金通用之夏ニ候処ニ新金者未遣別  
候故ニ多分ハ乾金ヲ以通用候由相聞候江戸町中諸商賣  
物請込取問屋共各其荷主共方工相達新金銀通用ノ才  
口ニハ少モ損失無之知ヲ相心得候様ニ任自今以後諸  
商賣物ノ代トシテ相渡シ候金銀ハ第一ニ新金銀ヲ差遣  
シ候様ニ可仕夏  
一自今以後ハ其商賣ノ品ニヨリ問屋仲間ニテ各組合  
ヲ立置一組ニ一人宛行夏ヲ相定其月行夏ノ者ヨリ組切

リ仲間エ集リ候元禄已来金銀取集日々ニ引替取工差出  
新金銀ニ可引替之更

一諸國組切リニ其人別町取付并月行更ノ者ヲモ悉細ニ  
帳面ニ記引替所江渡置毎月其帳面ニ引合引替ノ様子ヲ  
相改若懈怠之更於有之者其組之月行更ハ不及云組合ノ  
者<sup>迄</sup>可為越度更

右之條々急度相守可申者也

未四月

一新金銀追日世上ニ流布ニ通用候就中新金ハ江戸表ニ  
テ被吹替候兩替屋錢屋等ハ金銀通用ヲ以家業トシ候処  
ニ去年以来金引替之次第不審之様子度々ニオヨヒ殊ニ  
ハ乾金引替候數ハ少分ノ更ニ候自今以来ハ江戸町中ノ  
兩替屋錢屋或ハ其町切ニ成共仲間組合切ニ毎月一人宛

月行更ヲ相定行更ノ者ヨリ組合切ニ日々集リ候元禄金  
乾ノ字金取添引替所ニ差出新金ニ引替可申更

一其一組日々ニ引替之金高ハ組合ノ人數多少ニ應ニ定  
數ヲ申付候間一組金高之内元禄金半分宛相交可引替候  
若元禄金ノ集リ方無數又ハ少モ不集時ハ乾金計ニモ  
定數ノ通ニ差出可引替之組合ノ者共家名町取付月行更  
等委細帳面ニ記可逐吟味候間其旨ヲ可相心得事

一最初御定ノ金銀増割ノ外ニワツカニテモ新古ノ直違  
ヲ仕出シ又ハ小判切賃過分之更ニオヨヒ候類總テ何ニ  
不寄金銀通用ノ妨ヲ仕出候者有之候ハ、其主人手代ハ  
不及云 月行更組合ノ者マテ其罪科適ルヘカテサル更  
右之條々急度可相守候新金銀ノ更被仰出候初ニ兩替ノ  
更家業トシ候者共ハ別而被仰出候趣モ有之候上ハ自今

内務省

以後違犯ノ輩於有之者御宥免之御沙汰者有之ハカラサ  
ル者也

未四月

一新金銀追日世上ニ流布シ用候就中新金ハ江戸表計ニ  
テ吹替ラレ西替屋ハ金銀ノ通用ヲ以家業トシ候必ニ去  
年以來町西替屋共金引替ノ次第不審ノ様子度々ニ及ヒ  
殊ニハ乾ノ字金引替之數ハ小分之夏ニ候自今以後ハ町  
西替屋共ニ組合立置月行夏一人定而引替之夏ヲ取計ヒ  
毎日ニ町之者ヨリ新金ニ引替候金高三千兩ヨリ五千兩  
迄ノ間ヲ以其内元禄金乾ノ字金半分宛相交可引替之若  
元禄金集リ無數時ハ元禄金ハ集リ次第ニ任リ其余リハ  
乾ノ字金ヲ差出シテ定數迄可引替之若又急申ニ付テ定  
數ヨリ多引替候義ハ可為望夏

一此度江戸町中西替屋錢屋又ハ諸商賣物ノ問屋共ヨリ  
モ元禄金乾ノ字金相交日々ニ引替候様ニ申付引替取ニ  
テモ日々引替来候人別金高等委細ハ帳面ニ記置候様ニ  
申渡候間町々西替屋共ハ別而無懈怠引替候様ニ可相心  
得候夏

未四月

右ノ通度々御觸コレ有ト雖モ兎角新金銀ニ引替負數少  
ク別テ金ハカサ高ニコレナク便利ノモノ故江戸ヨリ又  
元禄乾金他國ニ差出ス是ハ此度新金銀ニ相改ルトイヌ  
此良金ニテ又吹方モ十分ナラサル故先當分新古取交通  
行ニ連々ニ引替申夏故為替金ヲ始遠國又ハ市中ノ賃金  
ニ到ル迄乾金ヲ以賃候者ハ乾金ヲ以テ返済シ元禄金ヲ  
以賃候モノハ又元禄金ニテ返済スルヤウニ相成是ヲ新



金ニ引替候ニ返濟スヘキヲ其金位ノ高下ニヨリテ新金  
ニテハ返濟ノ金數減シ古金ニテハ是<sup>迄</sup>遣ヒ則レ又新金  
ニテハ不便利ノ方モアリシニハ右遠國ノ取引ニハ元禄  
乾金他國工積遣ス趣コレニ依テ諸國工金銀請込差遣ス  
飛脚又ハ船問屋ノ者凡工嚴シク仰渡カレ他國工古金銀  
遣シ申モハ有ハ訴出ヘキ旨仰渡サル御觸

覺

一兩替ノ者共方江日々廻リ来候元禄金小形金上方其外  
餘國工差遣候夏向後堅無用ニ仕リタトヒ定數ノ外タリ  
トモ引替取工差出シ新金ニ引替可申候事

一上方筋其外工遣候金銀ヲ請込候飛脚請<sup>員</sup>ノ者又ハ船  
問屋等マテモ此度申付兩替ノモノ共ヨリ元禄小形ノ金  
餘國工遣シ候者一切請込不申其旨出雲守番所工可訴出

旨申候且又兩替之者共手前ヨリ仕立飛脚或荷物等ノ内工  
差加工密々ニ元禄小形ノ金餘國工遣候モノ有之候ハ、  
見及聞及ヒ次第可訴出之旨申渡候間其旨可存夏

一此度京大坂兩替ノ者共ニ當地兩替屋共ノ格ヲ以組合  
ヲ立定數ヲキハメ金銀引替候様ニ兩奉行所ヨリ被申付  
候間當地兩替ノモノトモ別而其旨ヲ可心得事

一何夏ニヨラス金銀ノ通用有合候ニ隨ヒ新古ノ撰ナク  
通用スヘキ由ノ御定法ニ候處兩替ノ者共上方其外ヨリ  
金銀為替取組候ニモ新金小形金ト差別有之タトハ上  
方ヨリ取組候為替仕モ江戸ニテハ新金ヲ以テ渡候筈ト  
其定ヲ仕ノ由風説有之候自今以後為替ニモ第一ニ新金  
ヲ用ヒ金銀ニ品ヲ立候夏堅ク仕間敷事

一借金ノ事是又最初ヨリノ御定法候處ニ新金銀ヲ以借

候モノハ返濟ノ節七新金銀ノ積リ小形金ヲ以テ借候モ  
ノハ小形金ヲ以テ返濟ノ苦ト品ヲ立候由是又風聞候小  
形金ニテ貸候処新金ニテ返濟候トモ無其異論請取之其  
品ヲ立候事不可仕候莫  
右ノ條々急度可相守之金銀通用之次第ハ最初ヨリ御定  
法有之就中兩替ノモノトモ方ヨリ新金銀通用ニ相妨候  
莫ヲ仕出候者重犯之罪科ニ候条其本人ハ云ニ及ス一組  
ノ月行司<sup>逆</sup>重科ニ行ハルヘシタトヘハ後日ニ外ヨリ相  
聞トイフトモ可為同罪者也

前文組合仲間ヲ立ル莫京都大坂モ同様御綱有之  
大坂本仲間兩替之者共向後組合ヲ立テ毎月可引替之  
金録定數

一金 一萬兩ヨリ  
一銀 千貫目ヨリ

但元録金小形金集リ次第此定數ノ内ヲ以毎月引替所  
ニテ新金ト引替可申候

一銀 千貫目ヨリ<sup>逆</sup>但通用銀ノ積リニシテ  
是ハ元禄銀宝永銀三ツ宝四ツ宝銀共集リ次第此定數

ノ内ヲ以毎月引替所ニテ引替可申候  
右ノ趣ヲ以組合定次第来申正月ヨリ毎月無懈怠可引替

之  
一組合之者共人別其名ヲ記シ判形仕候帳面ヲ町奉行所  
エ出シ置其一組ノ内ニテ代々ニ月行司一人宛ヲ相定メ

毎月朔日其月ノ行莫ノ名并居所ヲ記シ判形仕候書付ヲ  
奉行所エ可差出候莫

一右帳面并月行莫ノ各附等引替所エモ渡シ置金銀可引

内務省

替之毎月引替候数ノ多少ヲ引合セ定数ヨリモ不足シ候  
月モ有之ニオヒテハ其月ノ行更ノ者曲事ノ沙汰アルハ  
キ更

一新銀ハ京都ニテモ次出候ニ付テ一月ノ定数ヲ割合セ  
日々ニ引替候トモ其勝手ニ任スヘシ新金ハ江戸ヨリ差  
登セラレ候故ニ毎日引替更難候間新金到着ノ度々引替  
所ヨリ月行更方エ案内有之候上ニ可替候更

十二月十二日

右正徳五乙未年被仰渡其已来今以テ大坂本西替仲間ニ  
テ何町組河組ト唱エ来ルハ此時ヨリ起ル  
右元禄金乾金逐日凡引替相濟候エ氏乾金前文ニモ記ス  
如ク良金ニテ便利モ宜キ故引替多分相残り有之候エ共  
引替ツツヲ限リトモ果ナキ故乾金ハ先其終ニ差置レ元

禄金ハカリ来ル丁酉年十二月ヲ限リトシ其以後決テ世  
上通用ノ更停止セラレ趣兼テ世民覺悟スヘキトノ御觸  
出ル

覺

一新金銀逐日通行シ候ニ就テ只今ニ至テハ世上ニ相殘  
ル処ノ元禄金其数ヲ減シ候依之元禄金通用ノ更ハ来々  
年丁酉十二月ヲ限リトシ其明年戊戌年正月ヨリハ世上  
ノ通用一切ニ停止タルヘキ更

一元禄金通用停止ノ後ニ至テモ或ハ遠國未々ノ輩イマ  
タ替盡ニ及ハス候モ有之候者引替所ニオヒテ新金ニ引  
替候更ハ制外タルヘシ雖然スヘテ通用停止ノ上ハ引替  
ノ歩金ヲ加ヘ候更ハアルヘカカラサル事

一小形ノ金通用ノ限リモ此後程ナク御沙汰可有之候間

内務省

元禄金ハイフニ及ハス小形金引替之更モ其心得アルハ  
キ事

右今度御沙汰有之候元禄以来ノ銀ノ更モ此旨ニ准テ  
新銀モ引替通用シ最初被仰出候御書附ノ趣ヲ違犯ナク  
新金銀慶長金銀ノ通聊モ難波ノ更有ヘカラサル者也

乙未十二月

右小形乾金前々記スル如ク市民違方便利ヨキ趣ニテ引  
替ノ御沙汰モ其候ニコレアリ享保ニ酉年尚又引替ノ義  
被仰出来ル亥年迄三ヶ年ヲ限り可引替旨

御觸

一新金出来候ニ隨ヒ乾字金モ段々引替候ニ付世上ニ相  
残リ候負数追日減少候依之乾ノ字金通用ノ更當酉年ヨ  
リ来ル亥年迄三ヶ年ヲ限り翌子年ヨリ世上ノ通用一切

停止タルヘキ更

一乾ノ字金通用年数終リ停止ノ後ニ到リテモ或遠国未々  
ニテ未引替残リ候モ有之候ハ、引替所ニテ新金ニ引替  
可申更

右ノ趣國々所々ニ到ル迄可存此旨者也

享保二年酉八月廿七日

右御觸後翌戌年閏十月ニモ元禄金引替未々相残リコレ  
アル間追々引替ヘキ趣尚又乾金ノ義ハ當戌年ヨリ来寅  
年迄五ヶ年ヲ限ルヘシ元禄金ハ引替来ル亥年迄ニ通用  
限ルヘキ趣被仰出ニ御觸コレヲ器ス又銀ノ部凡享保四亥  
年ヨリ同七寅年迄追々引替相濟候ニ付翌八卯年ヨリハ  
引替残ノ金銀ハ潰シニ相成通用止ム

御觸

内務省

一乾字金元禄已来品々ノ金銀引替之義去ル寅年限リ  
ニ付當卯年ヨリハ潰シ金銀ニ成リ候間イマタ遠回未々  
ニ引替残リ候モ有之候ハ<sup>金</sup>金座銀ハ銀堅又差出シ金銀  
定法ノ通り潰シ金銀ノ割合ヲ以賣渡シ可申候元禄金替  
残リ取持ノ者モ候ハ、是又右同前タルヘキ<sup>金</sup>莫  
享保八卯年正月  
右ノ通江戸ヨリ被仰下候<sup>金</sup>莫  
右ノ通相觸ラル然レ<sup>金</sup>乾金ハ多分相残民間通用止マス  
享保七寅年弥停止セラ<sup>金</sup>ル以後ハ潰シ金ノ積リヲ以テ座  
方エ差出シ可申趣士民エ相觸ラレ候得トモ兎角遣方便  
利宜キ故引替不申ニ付御詮議ノ上民間辨便ノ趣聞シ  
召及ハレ向後ハ又潰シ仕ラス其終通用致ヘキ旨仰渡サ  
ル御觸

覺

一乾字金ノ儀去ル寅年限通用相止其已後ハ潰金ノ積ヲ  
以金座へ買取候ヘ<sup>金</sup>今以テ残候員モ多ク候依之向後ハ  
潰金ニ不仕其終通用可仕候但シ新金并慶長金一兩ノ代  
リニ乾金二兩可相用尤乾字金一兩ハ新金慶長金二歩ノ  
積リタルヘク候  
一御年貢諸運上ヲ始メ公儀エ納候ルイ<sup>金</sup>并合<sup>金</sup>カ或ハ奉公  
人給金又ハ諸商賣物代金其外金子ニテ取遣候儀右ノ積  
リヲ以通用可致候<sup>金</sup>莫  
右ノ通可相心得也

享保十五年戊正月

右乾金ハ二歩ノ積リ故世上便利ヨキ故引替ニ出サスト  
見エタリ此已後文金ニ吹替リ引替ノ節右乾金モ悉ク引

替通用相止... 奥田正志... 加藤養正... 費



明治九年六月

奥田正志 加藤養正 校

啓

内務省

奥田心志

奥田心志

