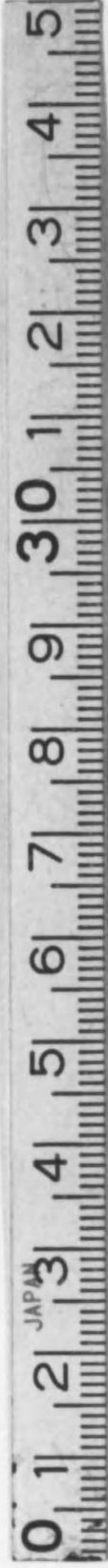


始



14275723

昭和六年

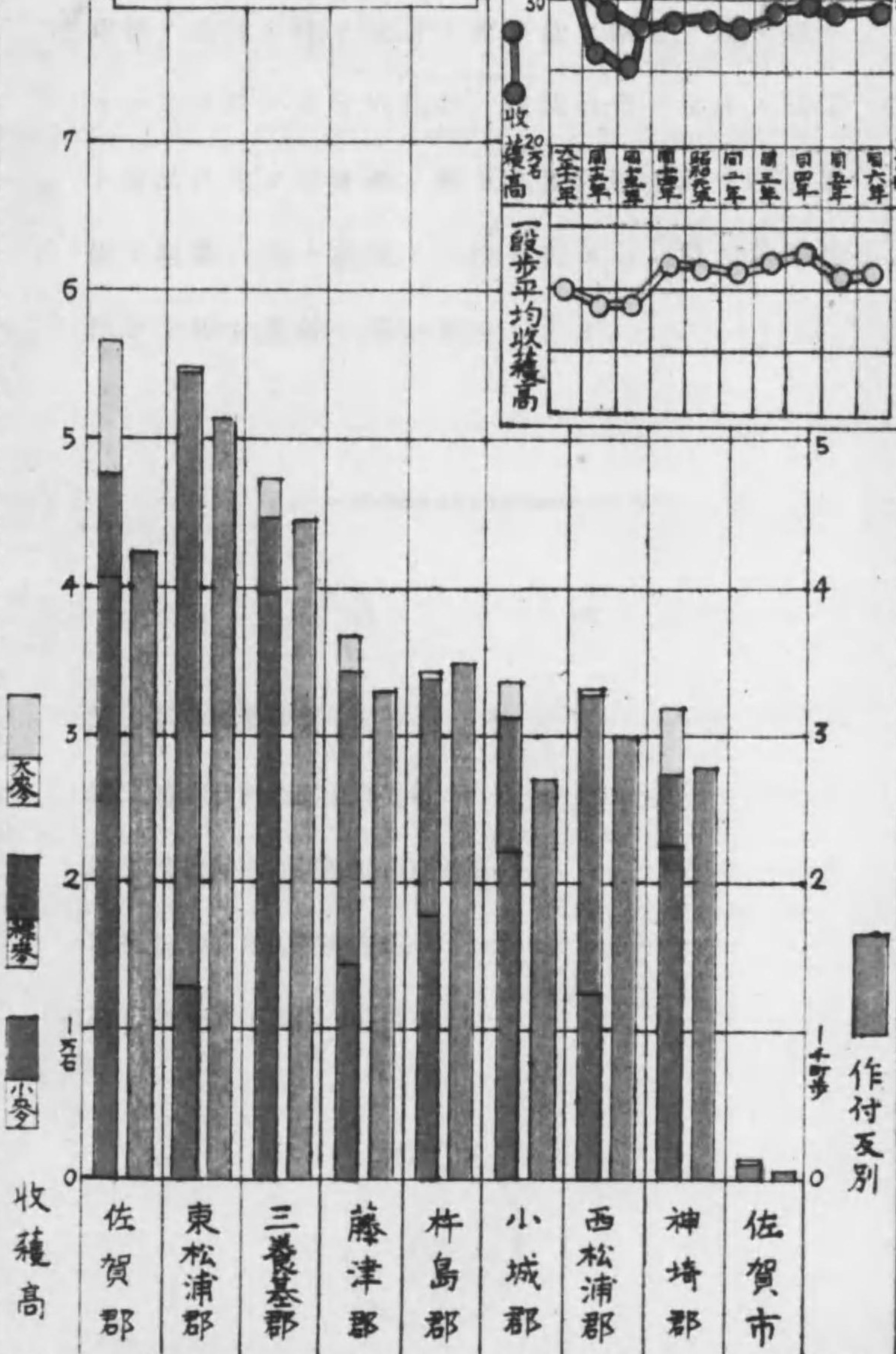
佐賀縣統計速報

麥作

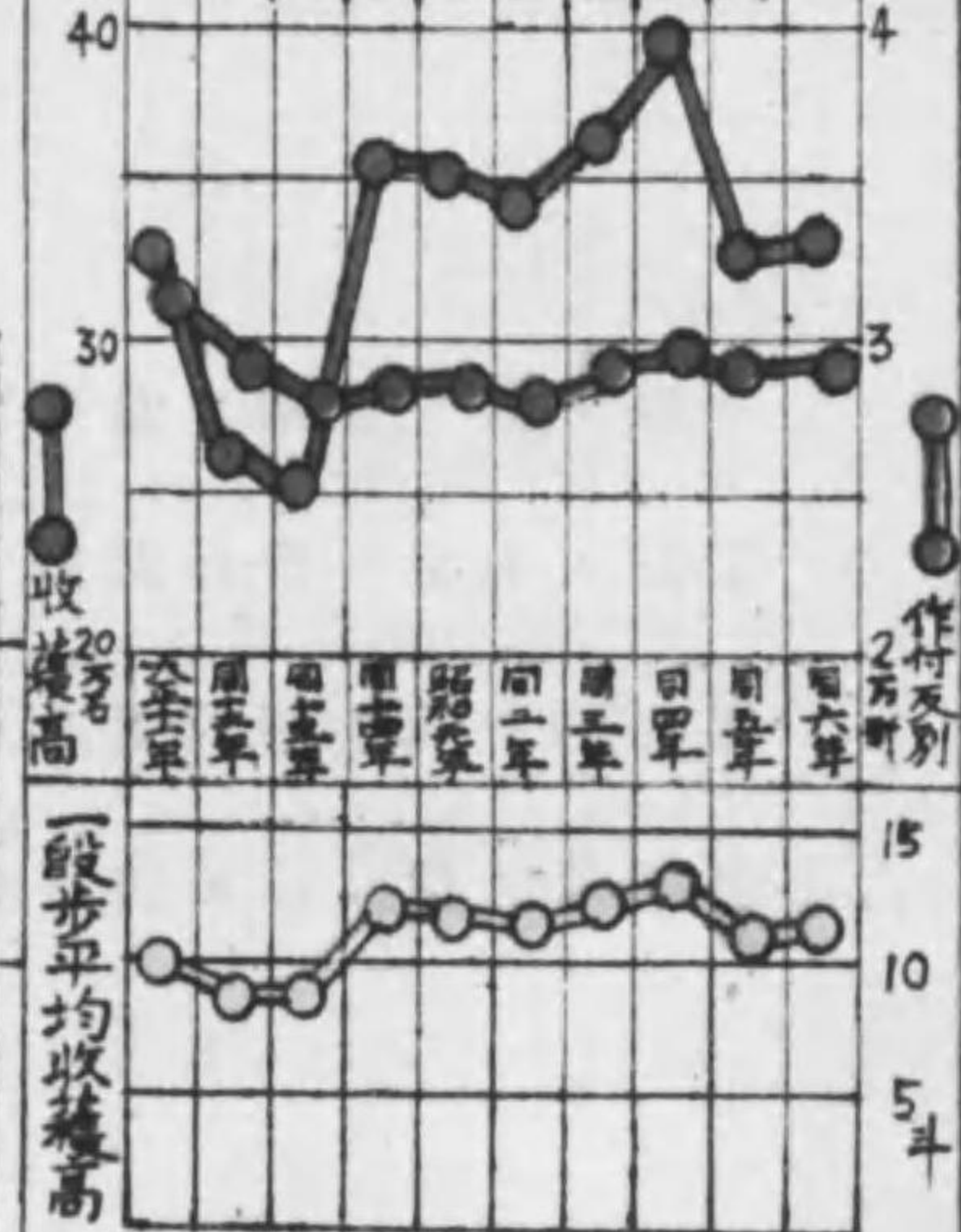
佐賀縣知事官房統計課



麥作郡市別  
昭和六年



麥作累年



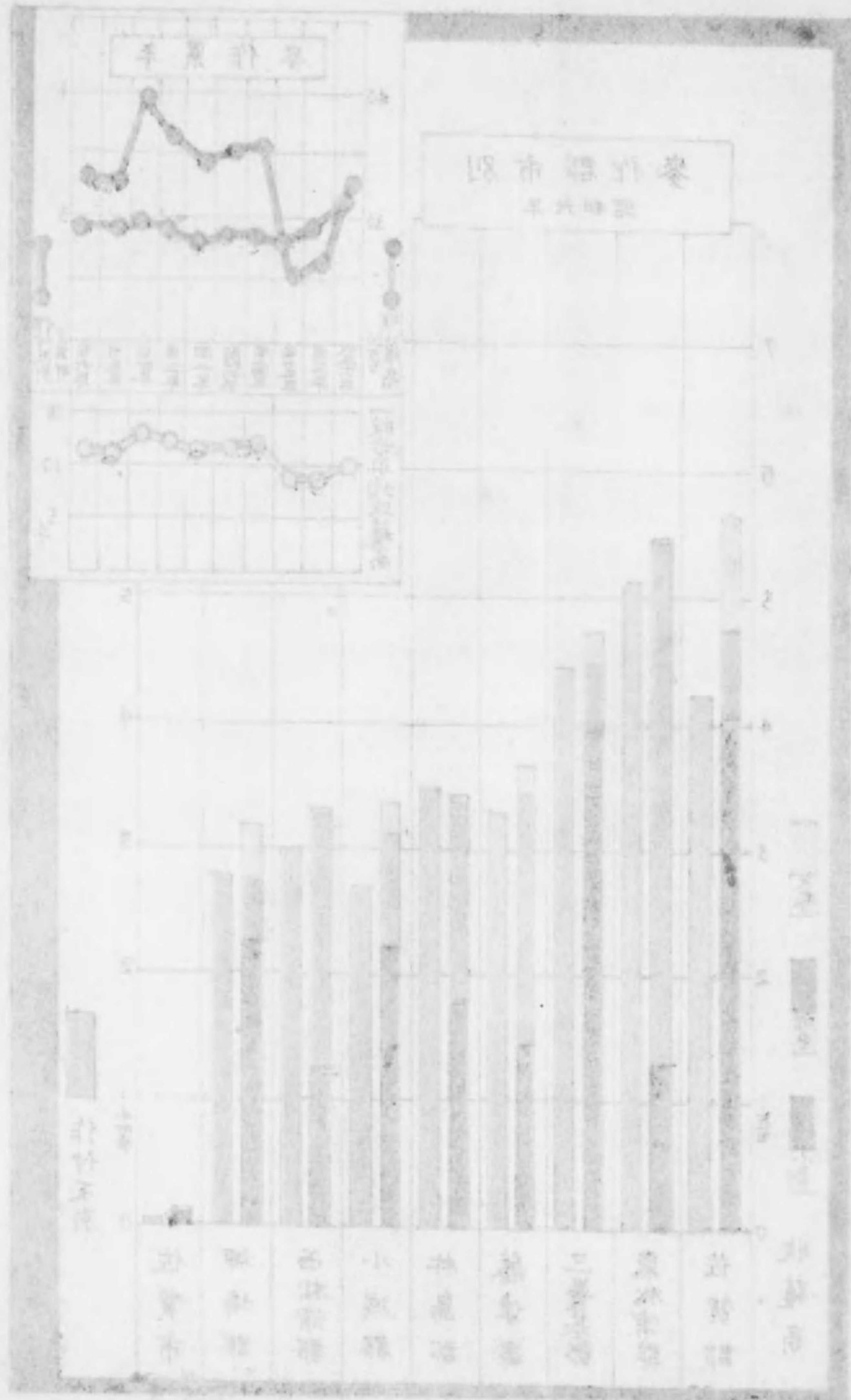
大麥  
中麥  
小麥

作付反別

收穫高

石





緒 言

時勢ノ進展ニ伴ヒ統計ノ需要愈々緊要ノ度ヲ加ヘ  
 ツツアリ然ルニ定期刊行ノ縣統計書ハ編成ノ關係  
 上遅延スルヲ以テ茲ニ縣下主要産物ニ就キ特ニ速  
 報ヲ編纂シ其ノ需要ノ一端ニ供スヘク昭和六年麥  
 作ヲ上梓シ參考ニ資スルモノナリ

目 次

第一 佐賀縣麥作累年.....1

第二 麥作付段別郡市別累年.....3

第三 麥收穫高及價額郡市別累年.....4

第四 昭和六年佐賀縣麥作.....5

第五 昭和六年麥作市町村別.....7





第一 佐 賀 縣

年	作 付 反 別					收 穫 高				
	大 麥	裸 麥	小 麥	燕 麥	計	大 麥	裸 麥	小 麥	燕 麥	計
大正 7	2,128.9	14,008.7	20,171.6	—	36,309.2	25,830	146,534	199,239	—	371,603
8	2,054.5	13,521.8	18,724.0	—	34,300.3	26,559	138,082	203,050	—	367,691
9	1,935.0	13,872.9	18,645.2	—	34,453.1	25,837	151,649	205,428	—	382,914
10	1,801.5	13,217.3	17,309.0	—	32,327.8	18,570	107,527	154,654	—	280,751
11	1,703.0	13,321.0	16,107.4	—	31,131.4	20,154	131,969	171,123	—	323,246
12	1,684.8	11,998.2	15,214.9	—	28,897.9	18,117	107,091	137,718	—	262,926
13	1,549.6	11,812.0	14,028.8	—	27,390.4	14,238	101,078	136,318	—	251,634
14	1,616.4	12,115.8	14,841.1	.1	28,573.4	22,889	149,635	181,929	1	354,454
昭和 1	1,617.2	11,762.9	15,270.4	—	28,650.5	23,483	146,952	180,938	—	351,373
2	1,456.9	11,547.0	15,175.8	3.7	28,183.4	22,055	141,419	178,125	62	341,661
3	1,496.2	11,420.0	16,125.2	.5	29,041.9	23,136	141,778	198,930	7	363,851
4	1,502.7	11,232.3	16,765.7	—	29,500.7	23,788	151,545	216,564	—	391,897
5	1,502.3	10,983.5	16,492.3	.8	28,978.9	20,702	120,878	180,744	14	322,338
6	1,631.3	10,911.2	16,588.5	.8	29,131.8	22,926	123,430	182,973	20	329,349

全 上

年	作 付 反 別					收 穫 高				
	大 麥	裸 麥	小 麥	燕 麥	計	大 麥	裸 麥	小 麥	燕 麥	計
大正 7	100.0	100.0	100.0	—	100.0	100.0	100.0	100.0	—	100.0
8	96.5	96.5	92.8	—	94.5	102.8	94.2	101.9	—	98.9
9	90.9	99.0	92.4	—	94.9	100.0	103.5	103.1	—	103.0
10	84.6	94.3	85.8	—	89.0	71.9	73.4	77.6	—	75.6
11	80.0	95.1	79.9	—	85.7	78.0	90.1	85.9	—	87.0
12	79.1	85.6	75.4	—	79.6	70.1	73.1	69.1	—	70.8
13	72.8	84.3	69.5	—	75.4	55.1	69.0	68.4	—	67.7
14	75.9	86.5	73.4	—	78.7	88.6	102.1	91.3	—	95.4
昭和 1	76.0	84.0	75.7	—	78.9	90.9	100.3	90.8	—	94.6
2	68.4	82.4	75.2	—	77.6	85.4	96.5	89.4	—	91.9
3	70.3	81.5	79.9	—	80.0	89.6	69.8	99.8	—	97.9
4	70.6	80.2	83.1	—	81.2	92.1	103.4	108.7	—	105.5
5	70.6	78.4	81.8	—	79.6	80.1	82.5	90.7	—	86.7
6	76.6	77.9	82.2	—	83.2	88.6	84.2	91.8	—	83.8

麥 作 累 年

一反歩收穫高				價 額					一石 = 付價額			
大 麥	裸 麥	小 麥	燕 麥	大 麥	裸 麥	小 麥	燕 麥	計	大 麥	裸 麥	小 麥	燕 麥
1,194	1,043	957	—	275,796	2,145,794	3,289,426	—	5,711,016	10.69	14.66	16.61	—
1,053	1,024	1,084	—	409,391	3,070,546	4,108,339	—	7,588,276	15.41	22.23	20.03	—
1,335	1,093	1,102	—	446,769	4,251,004	4,669,684	—	9,367,457	17.29	28.03	22.73	—
1,031	813	893	—	180,776	1,526,731	2,444,890	—	4,152,387	9.86	14.44	15.81	—
1,183	990	1,062	—	176,774	1,710,459	2,597,052	—	4,484,485	9.69	13.02	15.11	—
1,075	893	905	—	165,407	1,397,401	2,200,860	—	3,563,668	9.13	13.05	14.51	—
919	856	972	—	158,069	1,852,216	2,102,748	—	4,113,033	11.10	18.32	16.42	—
1,416	1,235	1,226	1,000	299,433	2,598,925	3,308,048	—	6,206,419	13.08	17.37	18.18	13.00
1,452	1,249	1,185	—	254,960	1,996,865	3,048,159	—	5,299,984	10.86	13.59	16.85	—
1,514	1,225	1,174	1,676	219,545	1,821,639	2,935,039	—	4,976,909	9.95	12.88	16.48	11.06
1,546	1,241	1,234	1,400	224,522	1,861,119	3,156,859	—	5,242,560	9.70	13.13	15.87	8.57
1,583	1,349	1,292	—	222,711	1,911,586	3,150,219	—	5,284,516	9.36	12.61	14.55	—
1,378	1,101	1,096	1,750	163,067	1,298,848	2,210,984	—	3,672,976	7.88	10.75	12.28	5.50
1,405	1,131	1,103	2,500	118,359	931,841	1,364,183	—	2,414,443	5.16	7.55	7.46	3.00

指 數

一反歩收穫高				價 額					一石 = 付價額			
大 麥	裸 麥	小 麥	燕 麥	大 麥	裸 麥	小 麥	燕 麥	計	大 麥	裸 麥	小 麥	燕 麥
100.0	100.0	100.0	—	100.0	100.0	100.0	—	100.0	100.0	100.0	100.0	—
88.2	98.2	113.3	—	148.4	143.1	124.9	—	132.9	144.2	151.6	121.8	—
111.8	104.8	115.2	—	162.0	198.1	142.0	—	164.0	161.7	191.2	136.8	—
86.3	77.9	93.3	—	65.6	71.1	74.3	—	72.7	92.2	98.4	95.2	—
99.1	94.9	111.0	—	64.2	79.7	79.0	—	78.5	90.6	88.8	91.0	—
90.0	82.1	94.5	—	60.0	65.1	61.1	—	62.4	85.4	89.0	87.4	—
77.0	112.4	101.6	—	57.3	86.3	63.9	—	72.0	103.8	125.0	92.8	—
118.6	118.4	128.1	—	108.6	121.1	100.6	—	108.7	122.4	118.5	109.5	—
121.6	119.8	123.8	—	92.4	93.1	92.7	—	92.8	101.6	92.7	101.4	—
126.8	117.4	122.7	—	79.6	84.9	89.2	—	87.1	93.1	87.9	99.2	—
129.4	119.0	128.9	—	81.4	85.7	96.0	—	91.8	90.7	89.6	95.5	—
132.6	126.3	135.0	—	80.8	89.1	95.8	—	92.5	87.6	86.0	87.6	—
115.4	105.6	114.5	—	56.1	60.5	67.2	—	64.3	73.7	73.3	73.6	—
117.6	103.4	115.3	—	42.9	43.4	41.5	—	42.3	48.3	51.5	44.9	—



第二 麥作付反別郡市別累年

	作 付 反 別									
	佐賀市	佐賀	神埼	三養基	小城	東松浦	西松浦	杵島	藤津	計
大正 7	18.3	4,979.0	3,121.1	5,125.5	3,741.0	5,977.0	3,521.3	5,634.9	4,189.8	36,309.2
8	21.5	4,652.1	3,175.8	4,933.1	3,401.6	5,810.5	3,416.3	4,827.5	4,061.9	34,300.3
9	22.0	4,643.8	3,162.2	4,967.5	3,349.3	5,613.5	3,352.7	5,124.1	4,499.0	34,453.1
10	22.0	4,154.6	3,041.5	4,537.4	3,192.7	5,416.6	3,259.6	4,265.5	4,199.1	32,327.8
11	22.3	3,935.6	3,014.5	4,537.4	2,977.7	5,292.4	3,205.7	4,025.0	4,120.8	31,131.4
12	62.7	3,544.8	2,860.4	4,460.5	2,737.7	4,926.2	2,780.7	3,694.8	3,830.1	28,897.9
13	41.3	3,021.3	2,559.0	4,245.1	2,540.2	4,944.9	2,787.6	3,554.0	3,657.0	27,390.4
14	64.0	3,387.2	2,843.6	4,549.1	2,387.9	4,992.3	2,942.8	3,813.4	3,593.1	28,573.4
昭和 1	64.3	3,628.0	2,870.4	4,520.7	2,544.1	4,920.1	2,875.2	3,815.8	3,401.9	28,650.5
2	72.2	3,432.2	2,802.3	4,544.1	2,457.3	4,911.3	2,896.0	3,561.5	3,496.0	28,183.4
3	76.1	4,009.2	2,814.4	4,494.1	2,625.5	4,905.0	2,877.8	3,758.7	3,471.1	29,041.9
4	89.2	4,332.1	2,822.1	4,490.3	2,801.6	4,818.8	2,971.0	3,810.9	3,364.7	29,500.7
5	84.2	4,293.2	2,700.8	4,431.0	2,694.9	4,868.6	2,883.2	3,681.3	3,341.7	28,978.9
6	84.1	4,213.7	2,781.5	4,455.1	2,699.4	5,123.7	2,946.9	3,535.2	3,292.2	29,131.8

全 上 指 數

	作 付 反 別									
	佐賀市	佐賀	神埼	三養基	小城	東松浦	西松浦	杵島	藤津	計
大正 7	100.0	100.0	100.0	100.0	100.0	100.0	100.0	100.0	100.0	100.0
8	117.5	93.4	101.8	96.2	90.9	97.2	97.0	85.7	96.9	94.5
9	100.2	93.2	101.3	97.3	89.5	93.9	95.2	90.9	100.2	94.9
10	120.2	83.5	97.4	88.5	85.3	90.6	92.6	75.7	100.2	89.0
11	121.9	79.0	96.6	88.5	79.6	88.5	91.0	71.4	98.4	85.7
12	342.6	71.2	91.6	87.0	73.2	82.4	79.0	65.6	91.4	79.6
13	225.7	60.7	83.3	82.8	67.9	82.7	79.2	63.1	87.3	75.4
14	349.7	68.0	91.1	88.7	63.8	83.5	83.6	67.7	85.7	78.7
昭和 1	351.4	72.9	92.0	89.2	68.3	88.8	81.7	67.7	81.2	78.9
2	394.5	68.9	89.8	88.8	65.7	82.2	82.2	63.2	83.4	77.6
3	415.8	80.5	90.2	87.7	70.2	82.1	82.0	65.7	82.8	80.0
4	487.4	87.0	90.4	87.6	74.9	80.6	84.4	67.6	80.3	81.2
5	460.1	86.2	85.5	86.4	72.0	81.5	81.9	65.3	79.8	79.8
6	459.6	84.6	89.1	85.9	72.2	85.7	83.7	62.7	78.6	80.2

第三 麥收穫高及價額郡市別累年

	收 穫 高										價 額
	佐賀市	佐賀	神埼	三養基	小城	東松浦	西松浦	杵島	藤津	計	
大正 7	334	60,015	33,952	47,503	38,721	62,258	33,780	42,648	52,392	371,603	5,711.016
8	382	60,298	40,195	53,538	38,817	52,905	32,304	43,517	45,735	367,691	7,571.684
9	413	63,802	37,934	51,657	36,945	58,287	33,495	47,348	53,033	382,914	9,367.457
10	313	44,204	30,357	40,464	28,106	42,439	26,929	28,276	39,663	280,751	4,152.387
11	375	53,365	35,554	44,679	36,279	50,962	29,890	31,627	40,515	323,246	4,484.485
12	964	41,466	27,278	34,419	28,654	42,920	24,779	25,166	36,280	262,926	3,563.668
13	486	35,032	26,251	38,338	28,275	43,119	25,250	23,953	30,930	251,634	4,113.033
14	952	49,523	37,497	52,687	32,570	61,977	34,412	37,446	47,390	354,454	6,206.419
昭和 1	886	50,852	37,245	49,777	34,255	63,986	34,825	38,327	41,220	351,373	5,299.984
2	1,022	48,836	35,497	49,453	32,952	60,642	34,516	35,888	42,855	341,661	4,976.909
3	1,013	61,394	36,413	53,032	33,690	58,113	35,952	38,428	45,816	363,851	5,242.560
4	1,198	67,400	37,757	55,602	37,067	62,181	37,833	40,974	51,885	391,897	5,284.516
5	912	56,078	31,609	48,470	31,314	53,149	31,043	33,603	36,160	322,338	3,672.976
6	1,095	56,721	31,901	47,461	33,707	54,709	33,021	34,167	36,569	329,349	2,414.443

全 上 指 數

	收 穫 高										價 額
	佐賀市	佐賀	神埼	三養基	小城	東松浦	西松浦	杵島	藤津	計	
大正 7	100.0	100.0	100.0	100.0	100.0	100.0	100.0	100.0	100.0	100.0	100.0
8	114.4	100.5	118.4	112.7	100.2	85.0	95.6	102.0	87.3	98.9	132.6
9	123.7	106.3	111.7	108.7	65.4	93.6	99.2	111.0	101.2	103.0	164.0
10	93.7	73.7	89.4	85.2	72.6	68.2	79.7	66.3	75.7	75.6	72.7
11	112.3	88.9	104.7	94.1	93.7	81.9	88.5	74.0	77.3	87.0	78.5
12	283.6	69.1	80.6	72.5	74.0	68.9	73.4	61.4	69.2	70.8	62.4
13	140.1	58.4	77.3	80.7	73.0	69.3	74.7	56.2	59.0	67.7	72.7
14	285.0	82.5	110.4	110.9	84.1	99.5	101.9	87.8	90.5	95.4	108.7
昭和 1	255.3	84.7	109.7	104.8	83.5	103.8	103.1	89.9	72.7	94.6	92.8
2	306.0	81.4	104.6	104.1	85.1	97.4	102.2	84.1	81.8	91.9	87.1
3	303.3	102.3	107.2	111.6	87.0	93.3	106.5	90.1	87.4	97.9	91.8
4	358.7	112.3	111.2	117.0	95.7	99.9	112.0	96.1	99.0	105.5	92.5
5	273.0	93.4	93.1	102.0	80.9	85.4	91.9	78.8	69.0	86.7	64.3
6	327.2	94.5	94.0	93.9	87.1	87.9	97.8	89.1	69.8	83.6	42.3



第四 昭和六年

	作付反別				收穫高			
	大麥	稈麥	小麥	計	大麥	稈麥	小麥	計
全管	町 1,398.9 233.2 1,632.1	町 6,227.9 4,683.3 10,911.2	町 14,546.1 2,042.4 16,588.5	町 22,172.9 6,958.9 29,131.8	石 20,595 2,351 22,946	石 73,520 49,910 123,430	石 161,815 21,158 182,973	石 255,930 73,419 329,349
佐賀市	22.5 — 22.5	5.3 3 5.6	56.0 — 56.0	83.8 .3 84.1	315 — 315	74 4 78	700 — 700	1,089 4 1,093
佐賀郡	519.0 20.2 539.2	372.8 116.4 489.2	2,956.5 228.8 3,185.3	3,848.3 365.4 4,213.7	8,890 270 9,150	5,140 1,659 6,799	37,854 2,918 40,772	51,874 4,847 56,721
神埼郡	339.4 9.6 349.0	297.3 67.5 364.8	2,026.5 41.2 2,067.7	2,663.2 118.3 2,781.5	4,596 93 4,689	3,797 884 4,681	22,062 469 22,531	30,455 1,446 31,901
三養基郡	188.6 19.7 208.3	388.4 48.7 437.1	3,730.9 78.8 3,809.7	4,307.9 147.2 4,455.1	2,426 152 2,578	4,811 485 5,296	38,894 693 39,587	46,131 1,330 47,461
小城郡	171.2 4.7 175.9	485.0 230.5 715.5	1,597.4 210.6 1,808.0	2,253.6 445.8 2,699.4	2,297 74 2,371	6,409 3,019 9,428	19,275 2,633 21,908	27,981 5,726 33,707
東松浦郡	28.4 29.7 58.1	1,569.2 2,200.8 3,770.0	853.6 447.0 1,295.6	2,451.2 2,672.5 5,123.7	304 264 568	17,842 23,371 41,213	8,669 4,259 12,928	26,815 27,894 54,709
西松浦郡	13.5 1.6 15.1	1,119.8 635.9 1,755.7	806.1 370.0 1,176.1	1,939.4 1,007.5 2,946.9	288 27 315	13,392 6,856 20,248	8,840 3,618 12,458	22,520 10,501 33,021
杵島郡	29.2 21.4 50.6	854.0 764.6 1,618.6	1,490.2 375.8 1,866.0	2,373.4 1,161.8 3,535.2	347 259 606	8,115 7,622 15,737	14,105 3,719 17,824	22,567 11,600 34,167
藤津郡	87.1 126.3 213.4	1,136.1 618.6 1,754.7	1,028.9 295.2 1,324.1	2,252.1 1,040.1 3,292.2	1,142 1,212 2,354	13,940 6,010 19,950	11,416 2,849 14,265	26,498 10,071 36,569

備考 本表大麥中ニハ佐賀郡ニ燕麥作付八反歩收穫高二十石價額六十圓ヲ含ム

作

本年ノ麥作ハ作付反別ニ於テ前年ニ比シ百五十二町九反歩上ニ發芽後モ高温多濕ノ爲メ莖葉軟弱分蘖少ク徒長ノ傾向ニ遭ヒ生育ヲ阻害シ又麥奴ノ發生ヲ見、一面ニハ農村ノ不況花期以後ニ於テ天候頗ル適順ヲ得タルニ依リ生育ヲ恢復シニヨリ前年收穫高ニ比シ七千十一石即チ二分ノ増收ヲ見ル

佐賀縣麥作

一反歩收穫高			價額				一石ニ付價格		
大麥	稈麥	小麥	大麥	稈麥	小麥	計	大麥	稈麥	小麥
1,472 1,008 1,405	1,181 1,066 1,151	1,112 1,036 1,103	118,419	931,841	1,364,183	2,414,443	5.16	7.55	7.46
1,400 — 1,400	1,400 1,400 1,400	1,250 — 1,250	1,953	616	5,600	8,169	6.20	7.90	8.00
1,710 1,337 1,696	1,379 1,425 1,390	1,280 1,275 1,280	43,741	47,506	294,203	385,450	4.78	6.99	7.22
1,354 969 1,344	1,277 1,310 1,283	1,089 1,138 1,090	22,348	34,546	162,051	218,945	4.77	7.38	7.19
1,286 772 1,238	1,239 996 1,212	1,042 879 1,039	18,704	39,789	297,516	356,009	7.26	7.51	7.52
1,342 1,574 1,348	1,321 1,310 1,318	1,207 1,250 1,212	10,784	66,716	157,557	235,057	4.55	7.08	7.19
1,007 889 976	1,137 1,062 1,093	1,016 964 996	3,565	311,452	104,396	419,413	6.28	7.56	8.08
2,133 1,636 2,086	1,196 1,078 1,153	1,097 978 1,059	1,864	160,504	97,319	259,687	5.92	7.93	7.81
1,188 1,210 1,198	950 997 972	947 989 955	3,115	123,262	140,506	266,883	5.14	7.83	7.88
1,311 960 1,103	1,227 972 1,137	1,109 965 1,077	12,345	147,450	105,035	264,830	5.24	7.39	7.36

况

ヲ増加シタルモ播種期前後ニ降雨多ク播種ヲ遅延シタルガ  
ヲ生シ加フルニ其ノ間前後二回ニ亙リ急激ナル氣温ノ低下  
ニ伴ヒ施肥量モ減少セシ等ニヨリ作況ヲ憂慮セラレシガ開  
收穫期ニ於テハ晴天打續セシ爲メ腐粒ナク結實モ充實セシ  
ニ至レリ



第五 昭和六年麥作市町村別

	作付反別				收穫高				一反步收穫高			價額
	大麥	稈麥	小麥	計	大麥	稈麥	小麥	計	大麥	稈麥	小麥	
全管	1,398.9	6,227.9	14,546.1	22,172.9	20,595	73,520	161,815	255,930	1,472	1,181	1,112	2,414.443
田畑計	1,632.1	10,911.2	16,588.5	29,131.8	22,946	123,430	182,973	329,349	1,405	1,131	1,103	
佐賀市	22.5	5.3	56.0	83.8	315	74	700	1,089	1,400	1,400	1,250	8,169
田畑計	22.5	5.6	56.0	84.1	315	78	700	1,093	1,400	1,400	1,250	
佐賀郡	519.0	272.8	2,956.5	3,848.3	8,880	5,140	37,854	51,874	1,710	1,379	1,280	385,450
田畑計	20.2	116.4	228.8	365.4	270	1,659	2,918	4,847	1,337	1,425	1,275	
田畑計	539.2	489.2	3,185.3	4,213.7	9,150	6,799	40,772	56,721	1,696	1,390	1,280	
北川	4.0	65.0	180.0	249.0	80	1,040	2,880	4,000	2,000	1,600	1,600	27,840
田畑計	4.0	65.0	180.0	249.0	80	1,040	2,880	4,000				
東川	41.3	9.2	119.5	170.0	620	118	1,972	2,710	1,500	1,280	1,650	16,241
田畑計	41.3	9.2	119.5	170.0	620	118	1,972	2,710				
新北	25.4	2.4	113.9	141.7	508	43	1,595	2,146	2,000	1,800	1,400	13,963
田畑計	25.4	2.4	113.9	141.7	508	43	1,595	2,146				
中川	3.0	5.0	103.0	111.0	48	70	1,339	1,457	1,600	1,400	1,300	10,076
田畑計	3.0	5.2	103.0	111.2	48	73	1,339	1,460				
大隆	19.1	5.4	104.2	128.7	329	95	1,375	1,799	1,700	1,750	1,320	10,148
田畑計	19.1	5.4	104.4	128.9	329	95	1,377	1,801				
南川	2.8	34.9	139.7	177.4	36	489	1,816	2,341	1,300	1,400	1,300	17,371
田畑計	3.1	39.0	150.5	192.6	40	536	1,946	2,524	1,200	1,200	1,200	
西川	26.0	6.7	116.6	149.3	520	107	1,749	2,376	2,000	1,600	1,500	15,220
田畑計	26.0	8.0	116.6	150.6	520	128	1,749	2,397				
本庄	36.2	4.1	109.3	149.9	543	64	1,640	2,247	1,500	1,450	1,500	14,913
田畑計	36.3	4.6	109.3	150.2	544	66	1,640	2,250	1,500	1,400		
東興	48.4	7.6	143.3	199.3	972	125	2,364	3,461	2,000	1,650	1,650	21,057
田畑計	48.4	7.6	143.3	199.3	972	125	2,364	3,461				
西興	23.5	15.0	55.4	93.9	470	225	940	1,635	2,000	1,500	1,700	10,505
田畑計	23.5	15.0	55.4	93.9	470	225	940	1,635				

昭和六年麥作市町村別 (續)

	作付段別				收穫高				一反步收穫高			價額
	大麥	稈麥	小麥	計	大麥	稈麥	小麥	計	大麥	稈麥	小麥	
嘉瀬	8.7	8.5	98.5	115.7	104	94	1,083	1,281	1,195	1,076	1,100	7,900
田畑計	8.7	8.5	99.5	116.7	104	94	1,094	1,292				
久保	35.0	18.3	179.5	232.8	560	219	2,010	2,789	1,600	1,200	1,120	17,947
田畑計	35.0	19.8	179.5	234.3	560	237	2,010	2,807				
巨勢	33.5	2.8	125.0	161.3	737	42	1,625	2,404	2,200	1,500	1,300	16,061
田畑計	33.5	3.0	125.0	161.5	737	45	1,625	2,407				
鍋島	36.2	16.5	153.0	205.7	543	198	1,530	2,271	1,500	1,200	1,000	18,345
田畑計	44.9	38.5	158.8	242.2	673	484	1,594	2,751	1,500	1,300	1,100	
兵庫	62.2	7.2	171.6	241.0	1,175	113	2,265	3,553	1,890	1,570	1,320	21,791
田畑計	62.2	7.2	171.6	241.0	1,175	113	2,265	3,553				
高木	23.5	19.0	100.9	143.4	447	262	1,160	1,869	1,900	1,380	1,150	12,447
田畑計	23.7	22.9	102.6	149.2	451	313	1,179	1,943	1,900	1,300	1,100	
春日	5.0	16.0	177.0	198.0	60	208	2,124	2,392	1,200	1,300	1,200	33,953
田畑計	5.5	40.5	252.0	298.0	68	600	3,249	3,917	1,600	1,500	1,500	
金立	20.0	14.0	110.0	144.0	240	168	1,100	1,508	1,200	1,200	1,000	11,932
田畑計	23.5	18.5	130.0	172.0	286	222	1,300	1,808	1,300	1,200	1,000	
久保	32.5	22.8	146.0	201.3	430	315	2,000	2,745	1,328	1,374	1,368	23,059
田畑計	38.0	25.0	159.0	222.0	485	342	2,160	2,987	1,000	1,236	1,230	
川上	32.7	30.9	398.3	461.9	458	433	3,983	4,874	1,400	1,400	1,000	47,387
田畑計	34.1	66.9	486.1	587.1	480	1,013	5,037	6,530	1,600	1,600	1,200	
松梅	—	30.5	77.0	107.5	—	350	886	1,236	—	1,150	1,150	10,272
田畑計	—	39.5	78.2	117.7	—	440	899	1,339	—	1,000	1,100	
小關	—	30.7	34.8	65.5	—	362	418	780	—	1,180	1,200	7,022
田畑計	—	37.5	47.1	84.6	—	445	558	1,003	—	1,215	1,135	
神埼	339.4	297.3	2,026.5	2,663.2	4,596	3,797	22,062	30,455	1,354	1,277	1,089	218,945
田畑計	349.0	364.8	2,067.7	2,781.5	4,689	4,681	22,531	31,901	1,344	1,283	1,030	



昭和六年麥作市町村別 (續)

	作付段別				收穫高				一反步收穫高			價額	
	大麥	稈麥	小麥	計	大麥	稈麥	小麥	計	大麥	稈麥	小麥		
													町
神埼	田	59.2	12.7	199.7	271.6	681	113	1,697	2,491	1,150	890	850	17,307
	計	59.4	24.7	200.9	285.0	683	209	1,707	2,599	1,120	800	820	
西郷	田	39.7	32.0	159.4	231.1	476	352	1,594	2,422	1,200	1,100	1,000	13,227
	計	42.2	34.6	159.5	236.3	491	365	1,595	2,451	600	500	500	
城田	田	65.0	55.0	158.0	278.0	1,040	825	1,896	3,761	1,600	1,500	1,200	25,270
	計	67.0	59.0	158.0	284.0	1,072	885	1,896	3,853	1,600	1,500	—	
埴野	田	28.5	1.5	72.0	102.0	570	18	1,152	1,740	2,000	1,200	1,600	12,337
	計	28.5	1.5	72.0	102.0	570	18	1,152	1,740	—	—	—	
蓮池	田	29.9	.9	94.4	125.2	556	13	1,322	1,891	1,850	1,400	1,400	12,380
	計	30.0	1.0	94.4	125.4	558	14	1,322	1,894	1,650	1,400	—	
千歳	田	27.9	16.8	278.3	323.0	446	255	3,340	4,041	1,600	1,520	1,200	27,281
	計	27.9	16.8	278.3	323.0	446	255	3,340	4,041	—	—	—	
三田川	田	58.3	46.0	274.5	378.8	513	404	3,179	4,096	1,000	878	1,160	29,014
	計	59.3	49.6	279.3	388.2	520	433	3,217	4,170	700	803	790	
東脊振	田	12.4	33.5	338.5	384.4	93	452	3,892	4,437	750	1,350	1,150	35,272
	計	13.6	37.0	354.0	404.6	100	502	4,101	4,703	580	1,450	1,350	
仁比山	田	16.0	6.0	378.0	400.0	192	72	3,213	3,477	1,200	1,200	850	24,503
	計	17.0	10.0	380.0	407.0	200	104	3,230	3,534	800	800	850	
脊振	田	.9	43.5	69.7	114.1	8	574	725	1,307	900	1,320	1,040	12,320
	計	1.3	53.0	84.1	138.4	11	698	866	1,575	840	1,300	980	
三瀬	田	1.6	49.4	4.0	55.0	21	719	52	792	1,302	1,456	1,295	10,034
	計	2.8	77.6	7.2	87.6	38	1,198	105	1,341	1,375	1,698	1,671	
三基郡	田	188.6	388.4	3,730.9	4,307.9	2,426	4,811	38,894	46,131	1,286	1,239	1,042	356,033
	計	208.3	437.1	3,809.7	4,455.1	2,578	5,236	39,587	47,461	1,258	1,212	1,039	
鳥栖	田	9.5	61.5	392.1	463.1	95	615	3,842	4,552	1,000	1,000	980	37,796
	計	9.9	72.3	393.0	475.2	98	702	3,849	4,649	900	806	730	

昭和六年麥作市町村別 (續)

	作付反別				收穫高				一反步收穫高			價額	
	大麥	稈麥	小麥	計	大麥	稈麥	小麥	計	大麥	稈麥	小麥		
													町
基山	田	15.8	94.0	353.9	463.7	229	1,457	4,247	5,933	1,450	1,550	1,200	45,426
	計	19.1	108.8	375.5	503.4	265	1,634	4,463	6,362	1,100	1,200	1,000	
田代	田	13.0	25.0	318.0	356.0	218	313	2,655	3,186	1,675	1,250	835	25,950
	計	16.0	28.0	326.0	370.0	242	333	2,699	3,274	800	650	550	
基里	田	10.0	42.5	302.9	355.4	140	510	3,029	3,679	1,400	1,200	1,000	26,745
	計	11.0	47.8	306.9	365.7	149	563	3,061	3,773	900	1,000	800	
麓	田	17.5	21.4	365.7	404.6	158	214	3,657	4,029	900	1,000	1,000	30,092
	計	18.2	23.2	368.4	409.8	162	224	3,673	4,059	600	550	600	
旭	田	6.1	20.1	348.1	374.3	73	216	3,432	3,721	1,200	1,074	986	25,522
	計	6.2	21.5	349.2	376.9	74	229	3,441	3,744	1,000	928	818	
中原	田	6.2	11.2	296.9	314.3	82	139	3,652	3,873	1,325	1,245	1,230	29,821
	計	7.6	12.8	305.8	326.2	100	157	3,739	3,996	1,252	1,140	983	
北茂安	田	9.3	54.2	489.0	552.5	102	650	5,379	6,131	1,100	1,200	1,100	47,511
	計	11.3	58.2	517.0	586.5	118	690	5,631	6,439	800	1,000	900	
南茂安	田	12.1	34.2	312.3	358.6	158	454	3,778	4,390	1,310	1,330	1,210	35,827
	計	13.2	37.6	313.3	364.1	171	497	3,789	4,457	1,210	1,250	1,120	
上峰	田	22.0	15.4	288.6	326.0	258	150	2,536	2,944	1,173	971	879	24,023
	計	28.7	17.6	291.2	337.5	286	169	2,555	3,010	419	865	730	
三川	田	67.1	8.9	263.4	339.4	913	93	2,687	3,693	1,360	1,040	1,020	27,296
	計	67.1	9.3	263.4	339.8	913	98	2,687	3,698	—	1,020	—	
小城郡	田	171.2	485.0	1,597.4	2,253.6	2,237	6,409	19,275	27,981	1,342	1,321	1,207	235,057
	計	175.9	715.5	1,803.0	2,699.4	2,371	9,428	21,903	33,707	1,348	1,318	1,212	
小城	田	—	6.5	33.0	39.5	—	75	336	411	—	1,150	1,020	4,056
	計	—	13.9	35.1	49.0	—	160	357	517	—	1,150	1,020	
三日	田	60.9	59.1	308.4	428.4	670	650	3,084	4,404	1,100	1,100	1,000	29,854
	計	61.4	69.4	311.2	442.0	675	768	3,114	4,557	1,100	1,150	1,100	



昭和六年麥作市町村別 (續)

	作 付 反 別				收 穫 高				一反步收穫高			價 額	
	大麥	稈麥	小麥	計	大麥	稈麥	小麥	計	大麥	稈麥	小麥		
													町
牛津	町	19.5	20.0	96.0	135.5	282	250	1,104	1,636	1,450	1,250	1,150	11,019
	市	—	5.5	2	5.7	—	66	2	68	—	1,200	1,100	
計	19.5	25.5	96.2	141.2	282	316	1,106	1,704	—	—	—	—	
芦刈	町	78.4	63.8	346.2	488.4	1,151	908	4,587	6,646	1,468	1,423	1,325	38,603
	市	5	3	—	8	7	4	—	11	1,434	1,436	—	
計	78.9	64.1	346.2	489.2	1,158	912	4,587	6,657	—	—	—	—	
砥川	町	2.8	12.4	77.8	93.0	39	148	933	1,120	1,400	1,200	1,200	9,045
	市	1.1	9.2	2.7	13.0	13	110	32	155	1,200	1,200	1,200	
計	3.9	21.6	80.5	106.0	52	258	965	1,275	—	—	—	—	
三里	町	6.3	15.5	124.6	146.4	88	189	1,415	1,692	1,397	1,219	1,136	13,675
	市	—	12.9	9	13.8	—	157	12	169	—	1,219	1,136	
計	6.3	28.4	125.5	160.2	88	346	1,427	1,861	—	—	—	—	
東多久	町	—	16.2	60.0	76.2	—	258	750	1,008	—	1,611	1,233	9,198
	市	—	14.5	8.2	22.7	—	245	115	360	—	1,601	1,524	
計	—	30.7	68.2	98.9	—	503	865	1,368	—	—	—	—	
南多久	町	1.8	21.8	72.3	95.9	45	421	1,157	1,623	2,500	1,750	1,600	19,080
	市	2.1	21.5	42.6	66.2	44	344	596	984	2,100	1,600	1,400	
計	3.9	43.3	114.9	162.1	89	765	1,753	2,607	—	—	—	—	
多久	町	.3	11.5	36.9	48.7	5	156	498	659	1,800	1,360	1,350	9,690
	市	.2	23.8	19.6	43.6	2	338	259	599	1,340	1,420	1,320	
計	.5	35.3	56.5	92.3	7	494	757	1,258	—	—	—	—	
西多久	町	—	31.9	42.0	73.9	—	469	507	976	—	1,470	1,206	11,877
	市	.1	16.0	22.9	39.0	1	227	275	503	1,230	1,417	1,200	
計	.1	47.9	64.9	112.9	1	696	782	1,479	—	—	—	—	
北多久	町	—	49.0	73.0	122.0	—	686	876	1,562	—	1,400	1,200	18,600
	市	—	27.0	45.0	72.0	—	378	540	918	—	1,400	1,200	
計	—	76.0	118.0	194.0	—	1,064	1,416	2,480	—	—	—	—	
晴田	町	.7	92.0	128.5	221.2	11	1,058	1,529	2,598	1,590	1,150	1,190	24,439
	市	.2	34.0	27.8	62.0	2	408	334	744	1,000	1,200	1,200	
計	.9	126.0	156.3	283.2	13	1,466	1,863	3,342	—	—	—	—	
岩松	町	—	31.3	137.2	168.5	—	375	1,646	2,021	—	1,200	1,200	19,056
	市	—	22.1	14.0	36.1	—	221	140	361	—	1,000	1,000	
計	—	53.4	151.2	204.6	—	596	1,786	2,382	—	—	—	—	
南山	町	.3	19.0	42.0	61.3	3	241	541	785	1,000	1,268	1,288	7,049
	市	—	13.0	4.5	17.5	—	156	52	208	—	1,205	1,150	
計	.3	32.0	46.5	78.8	3	397	593	993	—	—	—	—	
北山	町	.2	35.0	19.5	54.7	3	525	312	840	1,500	1,500	1,600	9,816
	市	—	13.0	17.3	30.3	—	162	225	387	—	1,250	1,300	
計	.2	48.0	36.8	85.0	3	687	537	1,227	—	—	—	—	

昭和六年麥作市町村別 (續)

	作 付 段 別				收 穫 高				一反步收穫高			價 額	
	大麥	稈麥	小麥	計	大麥	稈麥	小麥	計	大麥	稈麥	小麥		
													町
東松浦郡	町	28.4	1,569.2	853.6	2,451.2	304	17,842	8,669	26,815	1,070	1,137	1,016	419,413
	市	29.7	2,200.8	442.0	2,672.5	264	23,371	4,259	27,894	889	1,062	964	
計	58.1	3,770.0	1,295.6	5,123.7	568	41,213	12,928	54,709	978	1,093	998		
唐津町	町	—	111.8	74.4	186.2	—	1,129	602	1,731	—	1,010	809	25,120
	市	—	128.7	79.8	208.5	—	1,025	560	1,585	—	796	702	
計	—	240.5	154.2	394.7	—	2,154	1,162	3,316	—	—	—		
鏡	町	—	237.1	141.4	378.5	—	2,219	1,150	3,369	—	935	813	32,096
	市	—	41.9	27.8	69.7	—	400	243	643	—	955	875	
計	—	279.0	169.2	448.2	—	2,619	1,393	4,012	—	—	—		
濱崎	町	—	89.9	34.5	124.4	—	1,612	569	2,181	—	1,800	1,650	20,435
	市	—	13.8	8.5	22.3	—	204	119	323	—	1,500	1,400	
計	—	103.7	43.0	146.7	—	1,816	688	2,504	—	—	—		
王島	町	6.0	128.4	51.7	186.1	60	1,335	589	1,984	1,000	1,040	1,140	17,732
	市	5.5	4.6	30.5	40.6	31	28	305	364	570	600	1,000	
計	11.5	133.0	82.2	226.7	91	1,363	894	2,348	—	—	—		
七山	町	18.5	58.8	14.2	91.5	204	608	138	950	1,105	1,035	976	11,206
	市	16.5	5.0	33.0	54.5	147	48	251	446	895	960	762	
計	35.0	63.8	47.2	146.0	351	656	389	1,396	—	—	—		
殿木	町	.1	72.0	56.3	128.4	1	935	619	1,555	1,000	1,300	1,100	18,190
	市	2.5	39.2	22.0	63.7	19	431	220	670	750	1,100	1,000	
計	2.6	111.2	78.3	192.1	20	1,366	839	2,225	—	—	—		
相知	町	1.8	107.6	79.1	188.5	21	1,541	1,144	2,706	1,200	1,430	1,440	23,912
	市	.7	11.6	13.8	26.3	9	187	195	391	1,200	1,580	1,410	
計	2.5	119.4	92.9	214.8	30	1,728	1,339	3,097	—	—	—		
久里	町	1.6	144.2	118.8	264.6	14	1,658	1,306	2,978	900	1,150	1,100	24,918
	市	.3	12.5	14.6	27.4	2	125	160	287	800	1,000	1,100	
計	1.9	156.7	133.4	292.0	16	1,783	1,466	3,265	—	—	—		
鬼塚	町	—	126.0	105.8	231.8	—	1,071	709	1,780	—	850	680	15,987
	市	—	23.4	17.4	40.8	—	197	110	297	—	800	630	
計	—	149.4	123.2	272.6	—	1,268	819	2,077	—	—	—		
北波多	町	.3	55.2	71.3	126.8	3	535	693	1,231	1,000	970	930	13,986
	市	1.0	30.8	27.6	59.4	10	311	254	575	1,000	1,010	920	
計	1.3	86.0	98.9	186.2	13	846	947	1,806	—	—	—		
切木	町	—	68.2	31.2	99.4	—	855	325	1,180	—	1,259	1,052	21,958
	市	1.5	102.9	40.0	144.4	18	1,249	414	1,681	1,200	1,211	1,029	
計	1.5	171.1	71.2	243.8	18	2,104	739	2,861	—	—	—		
入野	町	—	25.0	7.0	32.0	—	225	63	288	—	900	900	40,331
	市	—	600.0	12.8	612.8	—	5,340	109	5,449	—	890	850	
計	—	625.0	19.8	644.8	—	5,565	172	5,737	—	—	—		



昭和六年麥作市町村別 (續)

市町村	作付段別				收穫高				一反步收穫高			價額
	大麥	粟麥	小麥	計	大麥	粟麥	小麥	計	大麥	粟麥	小麥	
	町	町	町	町	町	町	町	町	町	町	町	
有浦	—	59.3	11.6	70.9	—	715	121	836	—	1,207	1,040	13,469
田畑計	—	110.9	8.1	119.0	—	1,131	75	1,206	—	1,020	930	
計	—	170.2	19.7	189.9	—	1,846	196	2,042	—	—	—	
值賀	—	134.5	13.5	148.0	—	1,480	148	1,628	—	1,100	1,100	23,332
田畑計	—	189.5	8.7	198.2	—	1,611	78	1,689	—	850	900	
計	—	324.0	22.2	346.2	—	3,091	226	3,317	—	—	—	
名護屋	—	11.0	4.2	15.2	—	166	62	228	—	1,507	1,475	32,035
田畑計	.5	236.5	32.8	269.3	9	3,564	467	4,031	1,950	1,507	1,425	
計	.5	247.5	37.0	284.5	9	3,730	529	4,259	—	—	—	
呼子	—	4.3	3.9	8.2	—	56	55	111	—	1,300	1,400	22,102
田畑計	.1	198.5	9.8	208.3	1	2,700	135	2,835	1,300	1,360	1,380	
計	.1	202.8	13.7	216.5	1	2,756	190	2,946	—	—	—	
渡	—	60.2	13.4	73.6	—	783	174	957	—	1,300	1,300	37,482
田畑計	.5	268.7	25.0	293.7	10	2,956	245	3,201	2,000	1,100	1,100	
計	.5	328.9	38.4	367.3	10	3,739	419	4,158	—	—	—	
打上	—	39.2	7.0	46.2	—	519	75	594	—	1,324	1,071	15,154
田畑計	—	140.8	14.5	155.3	—	1,375	162	1,537	—	976	1,117	
計	—	180.0	21.5	201.5	—	1,894	237	2,131	—	—	—	
佐志	.1	36.5	14.3	50.8	1	400	127	527	1,300	1,096	888	9,968
田畑計	.6	41.3	15.3	56.6	8	499	157	656	1,283	1,208	1,022	
計	.7	77.8	29.6	107.4	9	899	284	1,183	—	—	—	
西松浦郡	13.5	1,119.8	806.1	1,939.4	288	13,392	8,840	22,520	2,133	1,196	1,097	259,687
田畑計	1.6	635.9	370.0	1,005.9	27	6,856	3,618	10,501	1,688	1,078	978	
計	15.1	1,755.7	1,176.1	2,945.3	315	20,248	12,458	33,021	2,036	1,153	1,059	
伊萬里	—	56.9	20.8	77.7	—	421	146	567	—	740	700	8,901
田畑計	—	44.9	17.9	62.8	—	328	124	452	—	730	690	
計	—	101.8	38.7	140.5	—	749	270	1,019	—	—	—	
黒川	—	49.9	40.9	90.8	—	574	389	963	—	1,150	950	18,505
田畑計	.1	56.7	22.8	79.5	1	771	251	1,022	1,000	1,360	1,100	
計	.1	106.6	63.7	170.3	1	1,345	640	1,985	—	—	—	
波多津	—	55.1	31.7	86.8	—	832	444	1,276	—	1,510	1,400	19,226
田畑計	—	28.4	32.7	61.1	—	393	428	821	—	1,380	1,310	
計	—	83.5	64.4	147.9	—	1,225	872	2,097	—	—	—	
南波多	—	72.1	96.6	168.7	—	359	443	802	—	498	459	9,279
田畑計	—	32.2	29.0	61.2	—	160	133	293	—	498	459	
計	—	104.3	125.6	229.9	—	519	576	1,095	—	—	—	
大川	.3	110.4	122.5	232.9	4	1,398	1,182	2,580	1,200	1,266	965	21,551
田畑計	.1	16.5	22.9	39.4	1	193	188	381	1,000	1,155	820	
計	.4	126.9	145.4	272.3	5	1,591	1,370	2,961	—	—	—	

昭和六年麥作市町村別 (續)

市町村	作付段別				收穫高				一反步收穫高			價額
	大麥	粟麥	小麥	計	大麥	粟麥	小麥	計	大麥	粟麥	小麥	
	町	町	町	町	町	町	町	町	町	町	町	
松浦	.2	103.0	65.3	168.3	3	1,236	741	1,977	1,500	1,200	1,135	17,419
田畑計	—	37.0	27.0	64.0	—	352	226	578	—	950	837	
計	.2	140.0	92.3	232.3	3	1,588	967	2,555	—	—	—	
大坪	.6	104.5	27.9	132.4	9	1,673	377	2,050	1,500	1,600	1,350	24,952
田畑計	.2	70.5	29.5	100.0	3	1,058	354	1,412	1,400	1,500	1,200	
計	.8	175.0	57.4	232.4	12	2,731	731	3,462	—	—	—	
大川内	—	47.0	12.5	59.5	—	470	118	588	—	1,000	950	7,505
田畑計	—	19.0	12.0	31.0	—	171	99	270	—	900	830	
計	—	66.0	24.5	90.5	—	641	217	858	—	—	—	
有田町	—	5.1	—	5.1	—	61	—	61	—	1,200	—	1,968
田畑計	—	14.7	.7	15.4	—	176	9	185	—	1,200	1,300	
計	—	19.8	.7	20.5	—	237	9	246	—	—	—	
有田村	—	62.0	16.0	78.0	—	868	224	1,092	—	1,400	1,400	12,404
田畑計	—	20.0	10.0	30.0	—	240	130	370	—	1,200	1,300	
計	—	82.0	26.0	108.0	—	1,108	354	1,462	—	—	—	
曲川	12.0	105.6	129.9	235.5	265	1,394	1,572	2,966	2,210	1,320	1,210	25,099
田畑計	—	25.0	30.1	55.1	—	275	283	558	—	1,100	940	
計	12.0	130.6	160.0	290.6	265	1,669	1,855	3,524	—	—	—	
大山	.4	174.5	132.4	306.9	7	2,269	2,052	4,321	1,750	1,300	1,550	40,942
田畑計	1.2	28.5	27.3	55.8	22	365	410	775	1,875	1,280	1,500	
計	1.6	203.0	159.7	362.7	29	2,634	2,462	5,096	—	—	—	
二里	—	79.5	72.2	151.7	—	875	794	1,669	—	1,100	1,100	21,272
田畑計	—	53.0	46.0	99.0	—	530	460	990	—	1,000	1,000	
計	—	132.5	118.2	250.7	—	1,405	1,254	2,659	—	—	—	
東山代	—	45.7	15.2	60.9	—	411	125	536	—	899	820	11,656
田畑計	—	73.7	29.9	103.6	—	628	217	845	—	753	728	
計	—	119.4	45.1	164.5	—	1,039	342	1,381	—	—	—	
西山代	—	48.5	22.2	70.7	—	551	233	784	—	1,134	1,050	19,008
田畑計	—	115.5	32.2	147.7	—	1,216	306	1,522	—	1,050	990	
計	—	164.0	54.4	218.4	—	1,767	539	2,306	—	—	—	
杵島郡	29.2	854.0	1,490.2	2,373.4	347	8,115	14,105	22,567	1,188	950	947	266,883
田畑計	21.4	764.6	375.8	1,140.4	259	7,622	3,719	11,601	1,210	997	989	
計	50.6	1,618.6	1,866.0	3,513.8	606	15,737	17,824	34,167	1,198	972	955	
武雄	1.3	41.0	66.5	107.5	18	454	697	1,149	1,400	1,106	1,048	13,818
田畑計	.2	21.8	16.2	38.0	3	289	212	501	1,600	1,326	1,308	
計	1.5	62.8	82.7	145.5	21	743	909	1,650	—	—	—	
朝日	—	38.2	60.0	98.2	—	401	480	881	—	1,050	800	9,455
田畑計	1.2	15.0	15.0	30.0	11	165	158	323	915	1,100	1,050	
計	1.2	53.2	75.0	128.2	11	566	638	1,204	—	—	—	



昭和六年麥作市町村別 (續)

	作付反別				收穫高				一反步收穫高			價額	
	町	町	町	町	町	町	町	町	町	町	町		
													大麥
若木	田	5	129.2	46.2	175.9	4	1,292	430	1,726	800	1,000	930	23,180
	畑	2	40.8	61.0	102.0	2	420	560	982	850	1,030	918	
	計	7	170.0	107.2	277.9	6	1,712	990	2,708				
武内	田	1.6	92.8	81.5	175.9	26	1,206	1,019	2,251	1,600	1,300	1,250	25,415
	畑	5	32.3	31.8	64.6	8	420	398	826	1,600	1,300	1,250	
	計	2.1	125.1	113.3	240.5	34	1,626	1,417	3,077				
住吉	田	—	78.6	62.2	140.8	—	688	653	1,341	—	875	1,050	16,944
	畑	—	53.0	32.5	85.5	—	445	332	777	—	840	1,020	
	計	—	131.6	94.7	226.3	—	1,133	985	2,118				
中通	田	—	65.0	38.5	103.5	—	658	329	987	—	1,013	854	17,233
	畑	1	83.5	9.5	93.1	1	858	86	945	900	1,027	801	
	計	1	148.5	48.0	196.6	1	1,516	415	1,932				
西川	田	—	63.5	27.5	91.0	—	401	181	582	—	630	660	8,016
	畑	—	43.7	18.1	61.8	—	297	123	420	—	680	680	
	計	—	107.2	45.6	152.8	—	698	304	1,002				
東川	田	4	55.8	81.5	137.7	4	530	815	1,349	1,000	950	1,000	18,290
	畑	3	75.0	31.5	106.8	3	750	346	1,099	1,100	1,000	1,200	
	計	7	130.8	113.0	244.5	7	1,280	1,161	2,448				
橋	田	1.7	37.5	88.7	127.9	17	375	887	1,279	1,000	1,000	1,000	15,650
	畑	2	47.6	15.2	63.0	1	523	167	691	500	1,100	1,100	
	計	1.9	85.1	103.9	190.9	18	898	1,054	1,970				
橋下	田	5.0	22.5	71.0	98.5	81	293	923	1,297	1,620	1,300	1,300	13,069
	畑	2	38.3	8	39.3	3	536	11	550	1,700	1,400	1,400	
	計	5.2	60.8	71.8	137.8	84	829	934	1,847				
須古	田	1.5	21.0	95.3	117.8	10	126	639	775	667	600	670	6,312
	畑	1	20.0	3.1	23.2	1	192	30	223	1,000	960	967	
	計	1.6	41.0	98.4	141.0	11	318	669	998				
北方	田	—	30.2	49.6	79.8	—	151	203	354	—	500	410	5,945
	畑	5	31.2	43.4	75.1	3	159	247	409	550	510	570	
	計	5	61.4	93.0	154.9	3	310	450	763				
大町	田	—	12.3	46.2	58.5	—	149	603	752	—	1,212	1,305	6,883
	畑	3	11.7	3.3	15.3	4	142	40	186	1,333	1,210	1,242	
	計	3	24.0	49.5	73.8	4	291	643	938				
小田	田	—	21.2	96.8	118.0	—	227	1,152	1,379	—	1,070	1,190	12,050
	畑	—	9.1	5.8	14.9	—	107	68	175	—	1,180	1,180	
	計	—	30.3	102.6	132.9	—	334	1,220	1,554				
山口	田	2.6	13.5	70.5	86.6	29	194	828	1,051	1,130	1,436	1,175	11,774
	畑	—	12.9	24.7	37.6	—	191	308	499	—	1,480	1,246	
	計	2.6	26.4	95.2	124.2	29	385	1,136	1,550				

昭和六年麥作市町村別 (續)

	作付段別				收穫高				一反步收穫高			價額	
	町	町	町	町	町	町	町	町	町	町	町		
													大麥
佐留志	田	2.6	7.7	82.0	92.3	44	116	1,144	1,304	1,708	1,506	1,395	12,954
	畑	1.4	13.8	8.5	23.7	25	204	117	346	1,790	1,480	1,375	
	計	4.0	21.5	90.5	116.0	69	320	1,261	1,650				
六角	田	2	20.0	42.3	62.5	1	114	302	417	595	570	714	4,458
	畑	8	36.2	2.3	39.3	5	221	19	245	625	611	826	
	計	1.0	56.2	44.6	101.8	6	335	321	662				
福治	田	1.5	15.0	74.0	90.5	9	90	444	543	600	600	600	6,646
	畑	4	14.0	6.5	20.9	4	196	91	291	1,200	1,400	1,400	
	計	1.9	29.0	80.5	111.4	13	286	535	834				
福富	田	2.8	20.0	25.0	47.8	25	180	200	405	900	818	800	4,169
	畑	4.8	15.0	2.5	22.3	67	210	30	307	1,390	1,400	1,200	
	計	7.6	35.0	27.5	70.1	92	390	230	712				
北有明	田	—	17.8	80.1	97.9	—	125	481	606	—	700	600	6,341
	畑	—	35.9	1.0	36.9	—	359	10	369	—	1,000	1,000	
	計	—	53.7	81.1	134.8	—	484	491	975				
南有明	田	6.2	12.8	37.5	56.5	68	90	244	402	1,100	700	650	8,145
	畑	7.5	28.5	22.5	58.5	90	256	180	524	1,200	900	800	
	計	13.7	41.3	60.0	115.0	158	346	424	926				
錦江	田	5	28.4	112.3	141.2	3	190	1,066	1,259	600	670	950	12,183
	畑	5	45.3	2.6	48.4	4	362	24	390	800	800	930	
	計	1.0	73.7	114.9	189.6	7	552	1,090	1,649				
龍王	田	8	10.0	55.0	65.8	8	65	385	458	1,000	650	700	7,953
	畑	2.2	40.0	18.0	60.2	24	320	162	506	1,100	800	900	
	計	3.0	50.0	73.0	126.0	32	385	547	964				
藤津郡	田	87.1	1,136.1	1,023.9	2,252.1	1,142	13,940	11,416	26,498	1,311	1,227	1,109	264,830
	畑	126.3	618.6	295.2	1,049.1	1,212	6,010	2,849	10,071	960	972	965	
	計	213.4	1,754.7	1,324.1	3,232.2	2,354	19,950	14,265	36,569	1,103	1,137	1,077	
鹿島町	田	—	84.0	126.0	210.0	—	840	1,260	2,100	—	1,000	1,000	17,150
	畑	—	35.0	10.0	45.0	—	350	100	450	—	1,000	1,000	
	計	—	119.0	136.0	255.0	—	1,190	1,360	2,550				
能古見	田	5	105.3	99.7	205.5	5	1,622	1,142	2,769	1,000	1,540	1,145	23,343
	畑	—	39.6	28.3	67.9	—	396	228	624	—	1,000	805	
	計	5	144.9	128.0	273.4	5	2,018	1,370	3,393				
古枝	田	1.3	48.0	86.1	135.4	27	576	1,274	1,877	2,060	1,200	1,480	16,024
	畑	—	18.5	17.6	36.1	—	176	184	360	—	950	1,100	
	計	1.3	66.5	103.7	171.5	27	752	1,458	2,237				
濱	田	1.2	21.5	22.3	45.0	30	259	267	556	2,520	1,200	1,200	4,603
	畑	5	6.0	4.5	11.0	12	48	36	96	2,520	800	800	
	計	1.7	27.5	26.8	56.0	42	307	303	652				



昭和六年麥作市町村別 (續)

	作 付 反 別				收 獲 高				一反歩收穫高			價 額
	大麥	稈麥	小麥	計	大麥	稈麥	小麥	計	大麥	稈麥	小麥	
七浦	3.8	54.0	21.5	79.3	46	648	258	952	1,200	1,200	1,200	16,776
田畑計	37.5	75.3	65.3	178.1	375	753	652	1,780	1,000	1,000	1,000	
多良	73.6	114.8	63.8	252.2	964	1,343	593	2,900	1,310	1,170	930	27,448
田畑計	51.0	73.4	22.5	146.9	490	690	200	1,380	960	940	890	
大浦	1.5	42.8	24.8	69.1	22	663	392	1,077	1,500	1,550	1,580	19,364
田畑計	35.0	49.0	26.2	110.2	312	764	419	1,495	891	1,560	1,600	
鹿島村	2.2	22.0	85.0	109.2	14	154	765	933	650	700	900	12,981
田畑計	—	62.5	9.5	72.0	—	500	85	585	—	800	900	
五町	—	77.0	174.0	251.0	—	885	2,088	2,973	—	1,150	1,200	26,168
田畑計	—	29.5	13.8	43.3	—	348	168	516	—	1,180	1,220	
久間	—	88.5	86.2	174.7	—	1,062	862	1,924	—	1,200	1,000	18,607
田畑計	—	21.5	35.7	57.2	—	236	321	557	—	1,100	900	
鹽田	.7	82.2	65.0	147.9	10	1,191	845	2,046	1,500	1,450	1,300	19,830
田畑計	.2	30.3	12.4	42.9	2	393	136	531	1,100	1,300	1,100	
崎野	2.0	135.2	57.0	194.2	20	1,317	441	1,778	1,000	974	773	21,646
田畑計	1.8	95.8	35.1	132.7	18	633	228	879	993	660	649	
東嶺野	.2	140.8	57.5	198.5	2	1,760	587	2,349	1,050	1,250	1,020	22,987
田畑計	.2	52.2	12.8	65.2	1	444	80	525	600	852	625	
吉田	.1	120.0	60.0	180.1	2	1,620	642	2,264	2,000	1,350	1,070	17,883
田畑計	.1	30.0	1.5	31.6	2	279	12	293	2,000	930	830	

備考 本表中佐賀郡東與賀村ノ大麥中ニハ燕麥作付八反歩、收穫高二十石、價額六十圓ヲ含ム

昭和六年十一月七日印刷  
 昭和六年十一月十日發行

佐 賀 縣

印刷者 執 行 豊 治  
 佐賀市六座町二拾六番地

印刷所 執 行 東 文 堂  
 佐賀市六座町二拾六番地



14. 2イ-723



\*1200700297288\*

3  
117

終