

松前神楽寫真帳

特 245
412

2
2



0054226-000

特 245-412

松前神楽写真帳

国幣中社函館八幡宮社務所

昭和10

AIC

特 245

412

松前神樂寫真帳

3
2

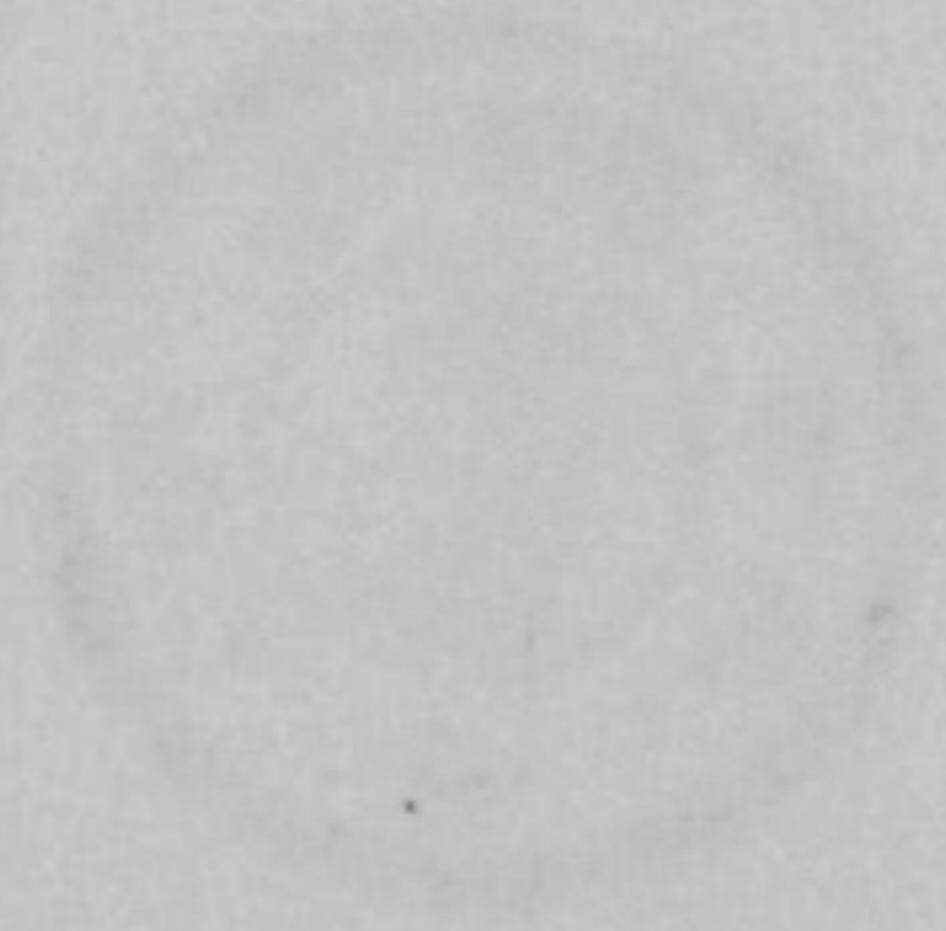
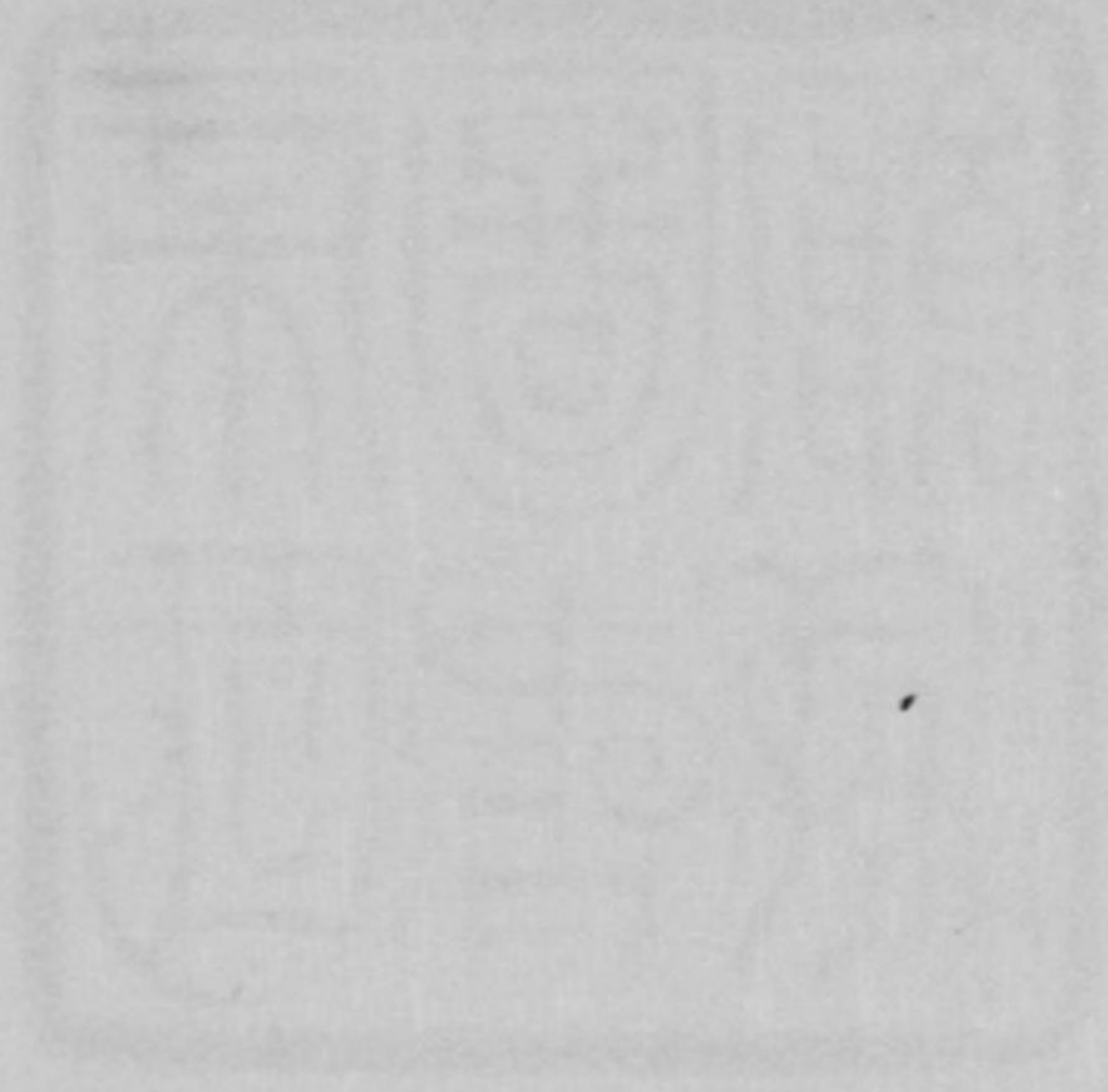
特245
412



神舞 (一)



神舞 (二)



山
神
(一)



山
神
(二)

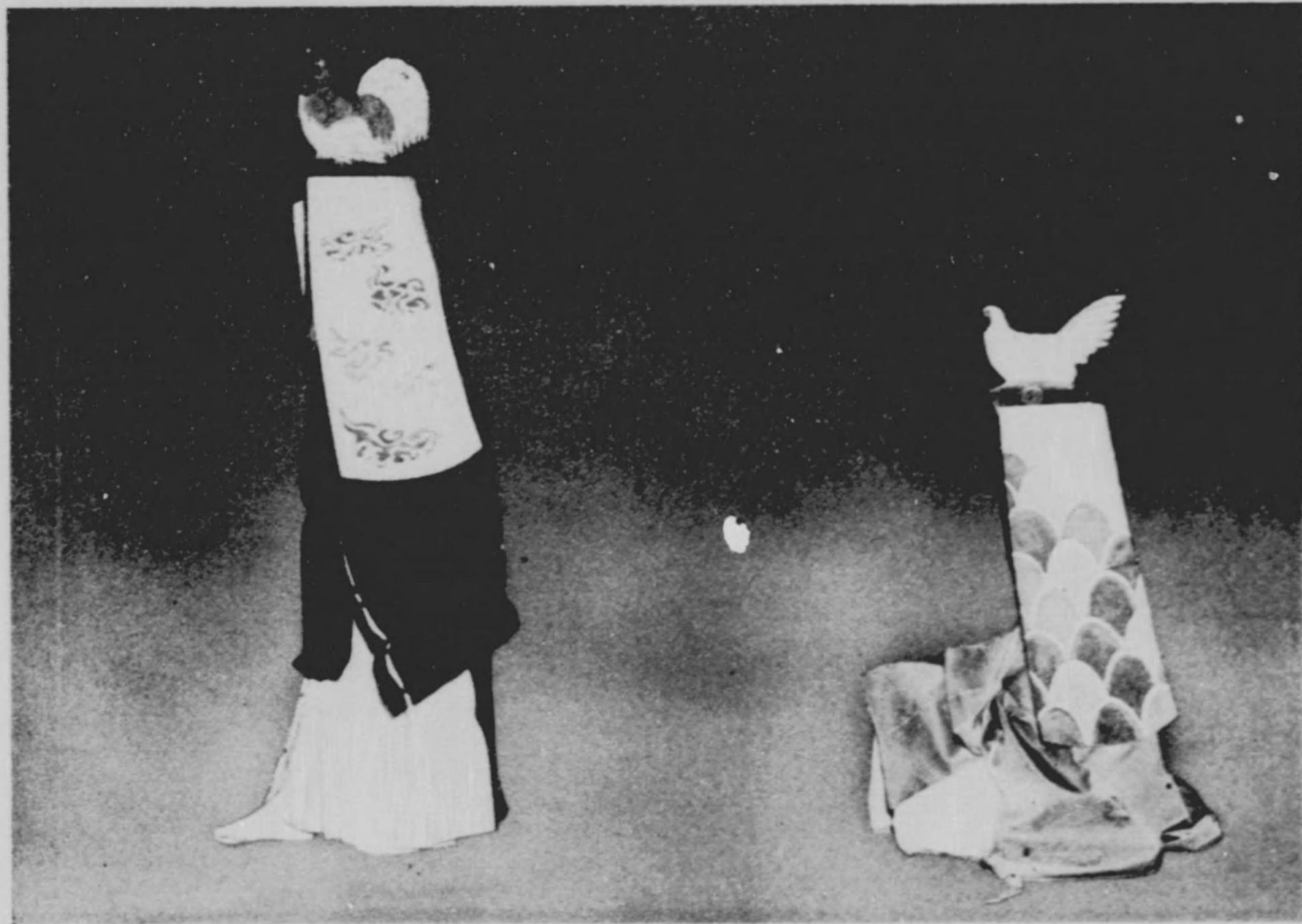


福
田
舞
(一)



福
田
舞
(二)





(一) 米 散 羽 二



(二) 米 散 羽 二

山
神
(三)



遊 神

千
歲
(一)



千
歲
(二)



(一) 法 兵



兵
法
(二)



翁

(三)



翁

(四)



翁

(一)



翁

(二)

三番叟 (三)



荒馬



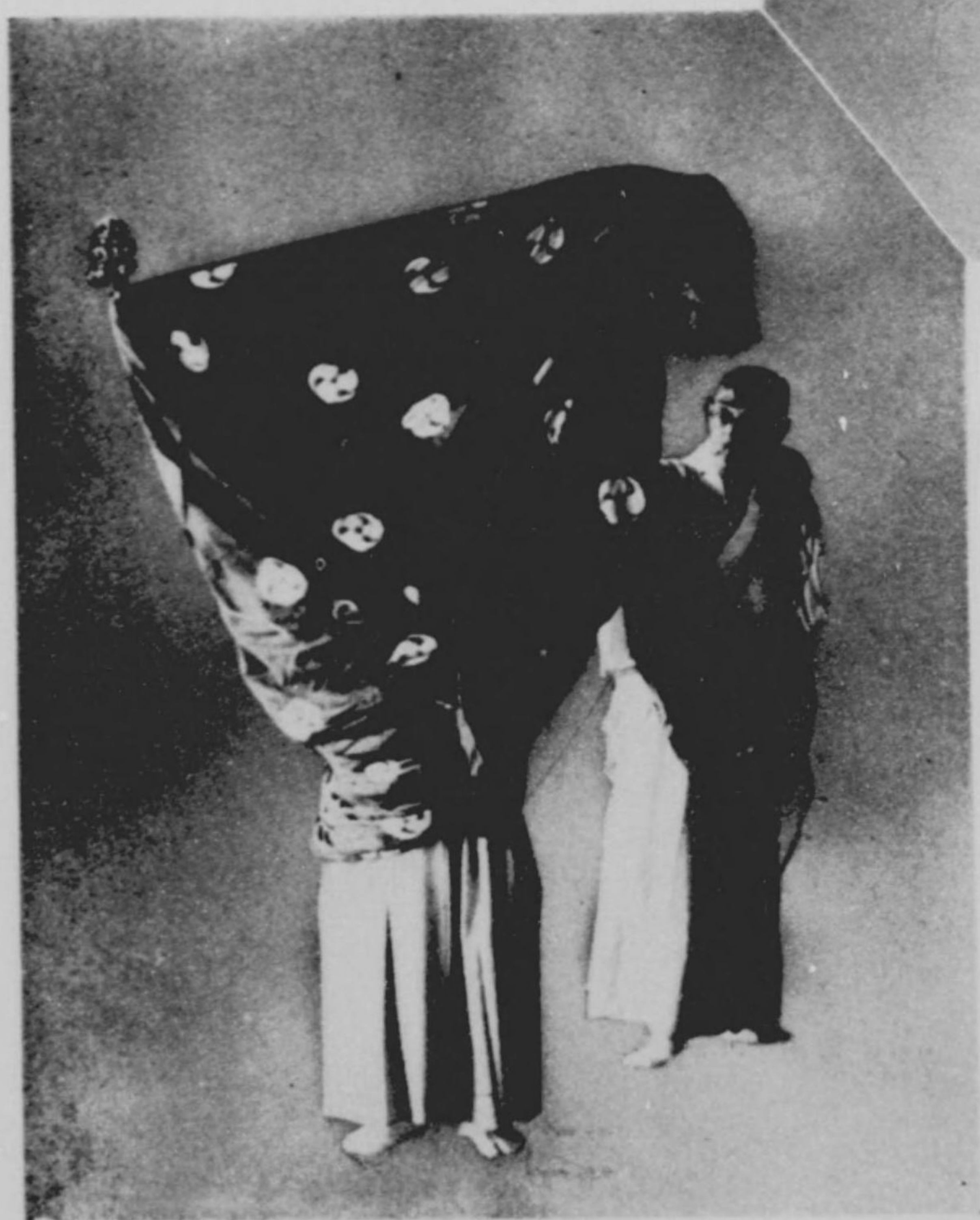
翁 (五)



三番叟 (一)



獅子舞 (三)



獅子舞 (四)

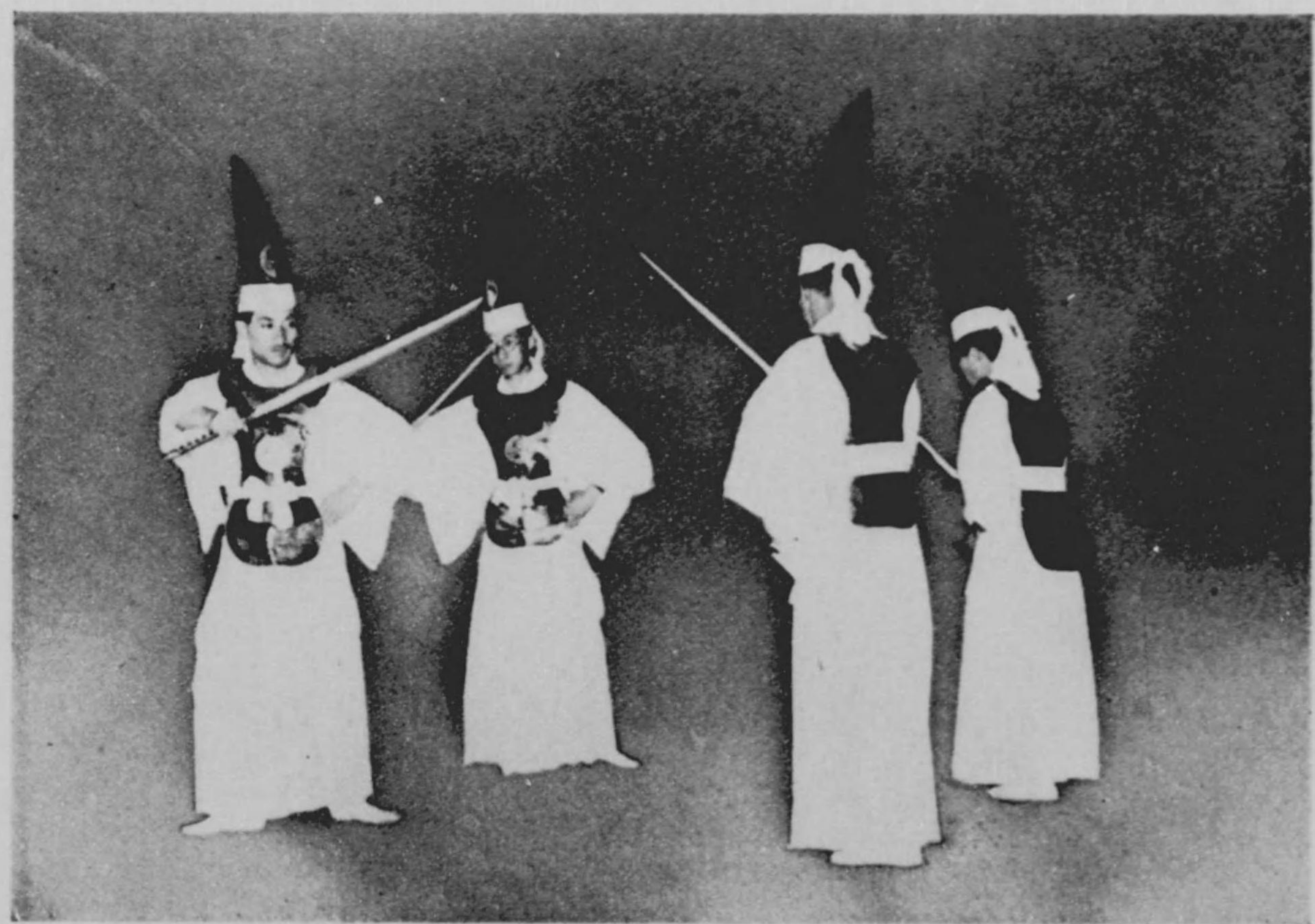
獅子舞 (二)



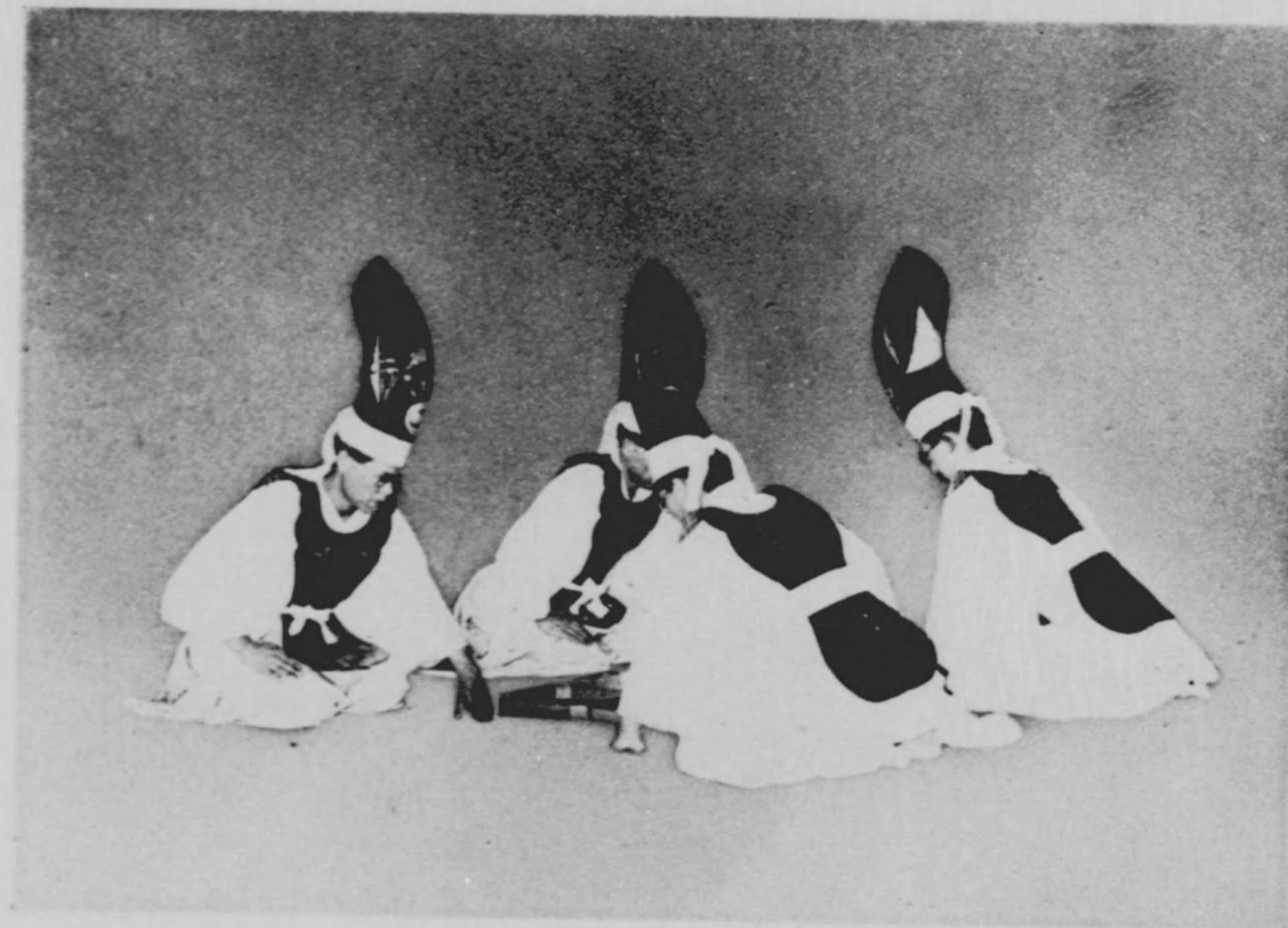
獅子舞 (三)



(三) 米 散 筒 四



(四) 米 散 筒 四



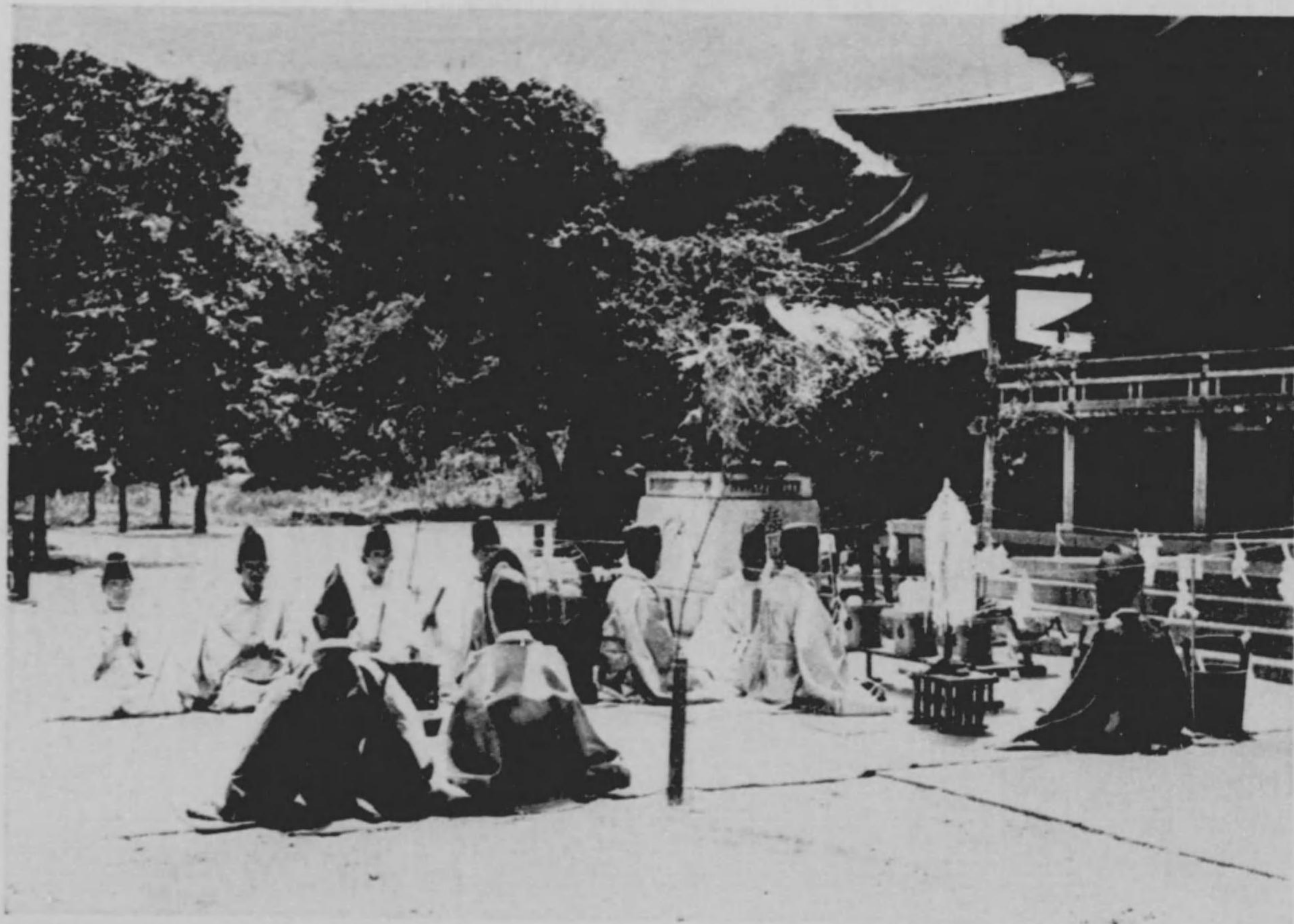
(一) 米 散 筒 四



(二) 米 散 筒 四



(二) 拂 連 注



(日六十二月八年十和昭) (一) 立 湯
(濟可許部令司塞要輕津)



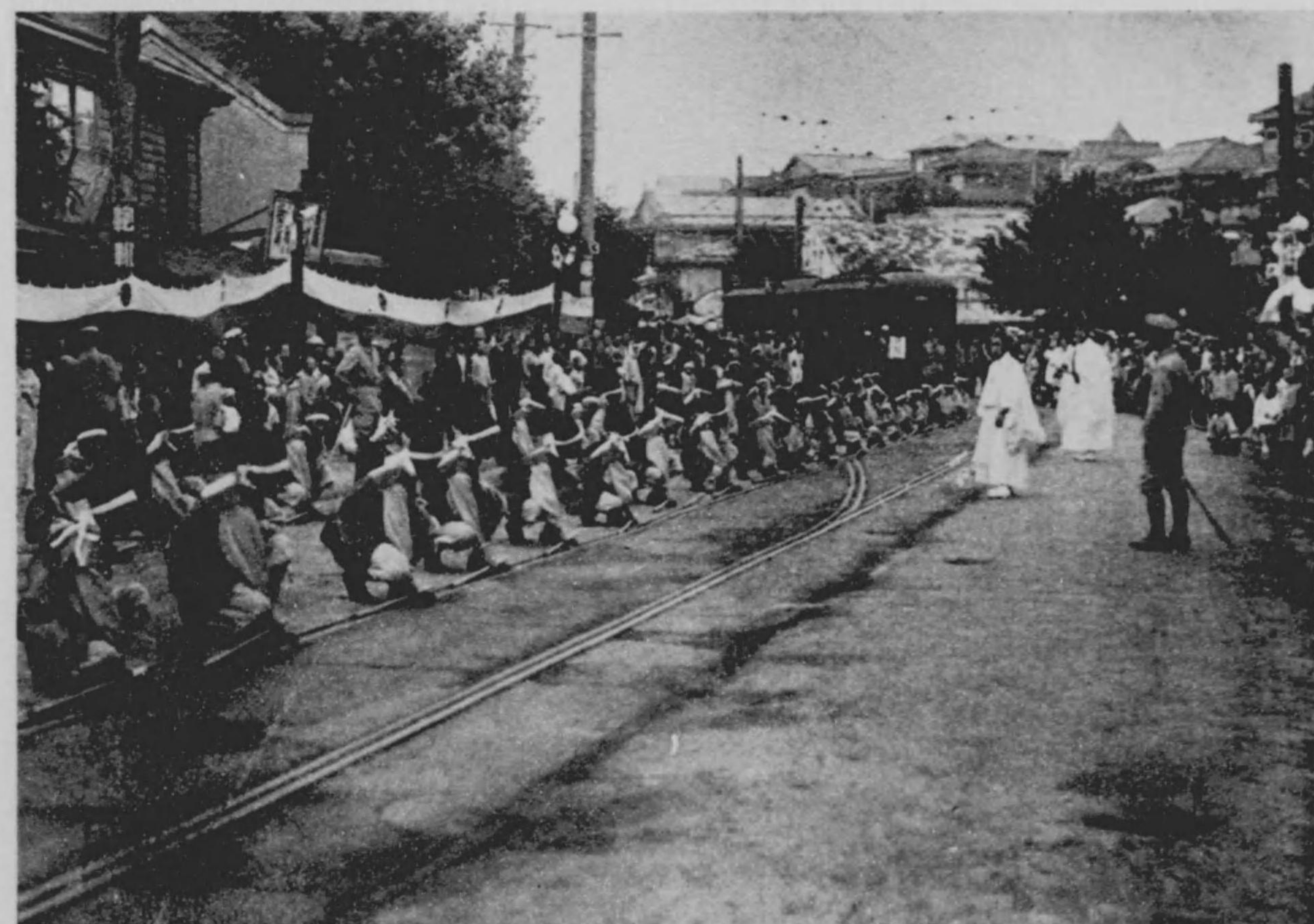
(五) 米 散 筒 四



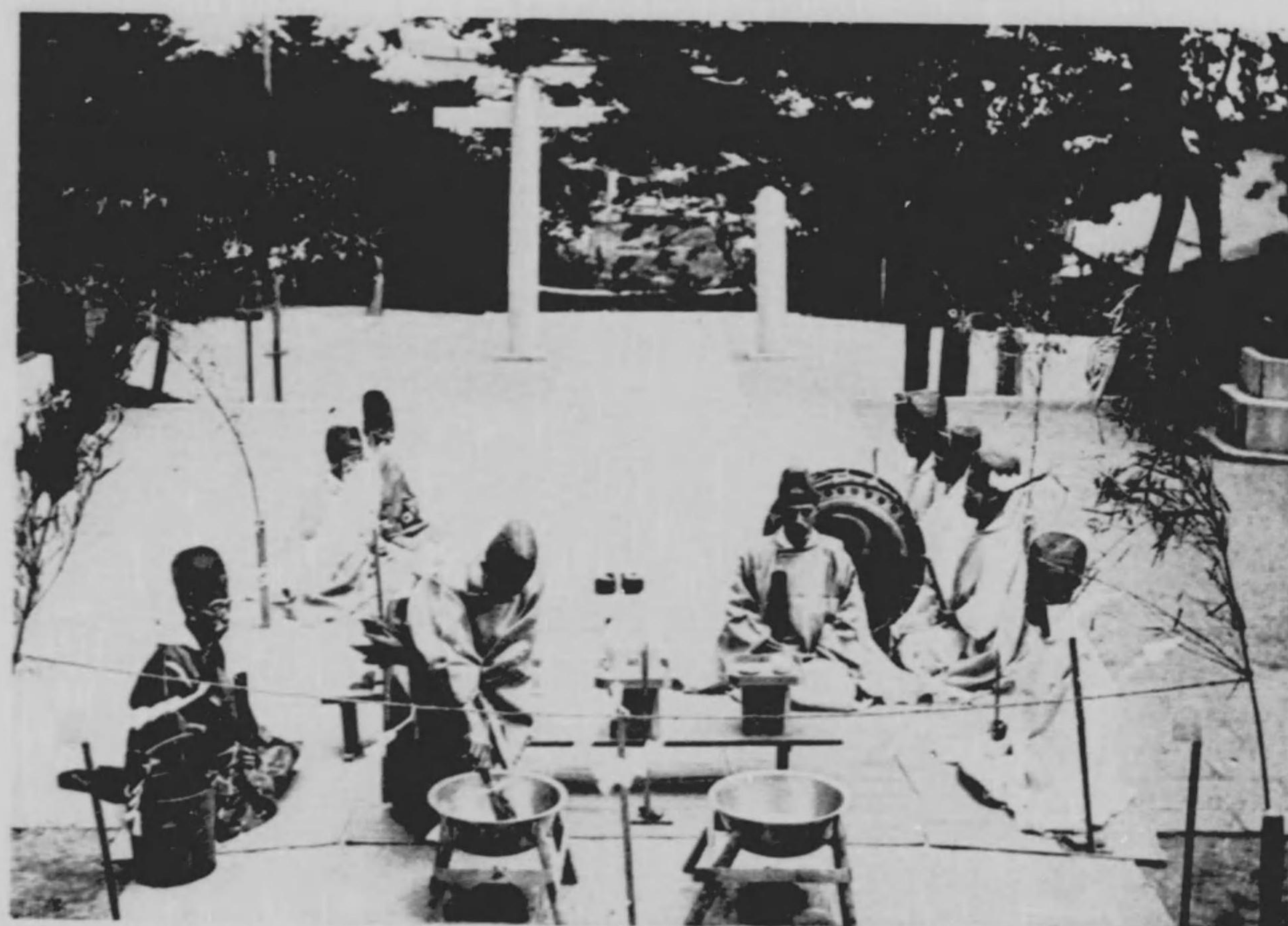
(一) 拂 連 注



(日六十二月八年十和昭) (一) 振 刀 太
 (濟可許部令司塞要輕津)



(日六十二月八年十和昭) (二) 振 刀 太
 (濟可許部令司塞要輕津)



(日六十二月八年十和昭) (二) 立 湯
 (濟可許部令司塞要輕津)



(日六十二月八年十和昭) 列 行 米 散 箇 四
 (濟可許部令司塞要輕津)



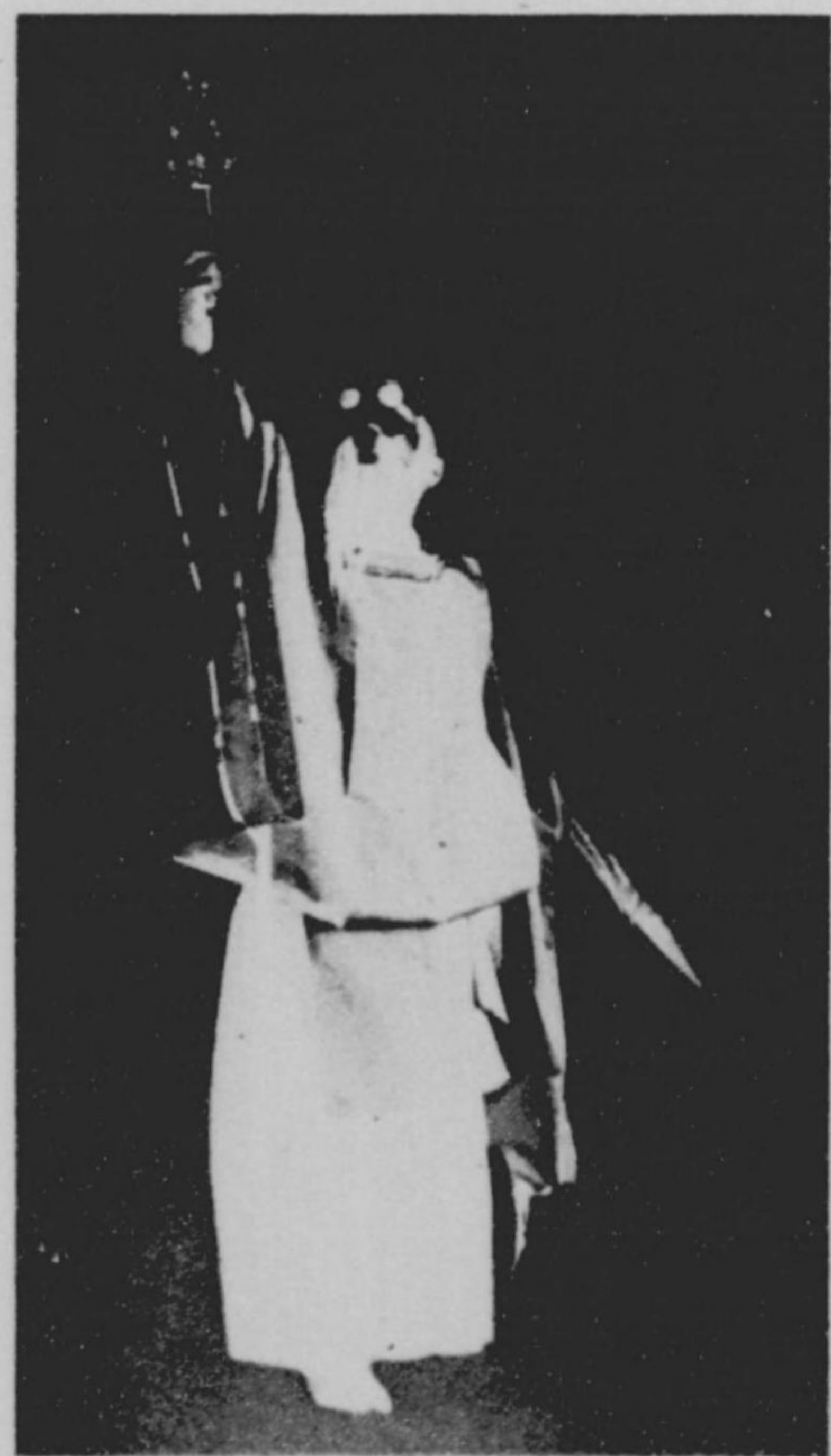
天王遊 (二)



天王遊 (一)



三番叟



千歳

昭和十年九月十日印刷
昭和十年九月十四日發行

【非賣品】

發行所

國幣
函館八幡宮社務所

編輯並
發行者

函館市谷地頭町四十八番地
高 原 美 忠

印刷者

札幌市大通西五丁目
中 西 吉 之 助

印刷所

札幌南大通西五丁目
中西寫真製版印刷所
電話一九四七番

368
283

