

下渡請印帳ニ銘々調印致サセ右終テ殘金調査ノ上封印ヲ
爲其關係ノ戶長ニ於テ相預リ不日出縣ノ上租稅課收稅局
ニ相納ムヘシ

第十一條

振駒請印帳古父馬拂下代價調帳及上納辻惣計目錄等各其
雛形ニ基キ取調戶長組惣代共連印シテ差出スヘシ

第十二條

振場ニ相詰候戶長組惣代旅費ノ儀ハ村吏旅費定則ニ照準
シ其外髮刈尺立ノ給料賄代筆墨紙蠟燭及振宿手當金馬喰
酒肴料等ノ諸入費ハ同振場中申合一纏ニ取調馬代金高

ニ應シ壹圓ニ付金何程當リト割合右帳簿取調出張官員ノ
得檢印候上馬主共ヨリ取立ヘシ

第十三條

例年春改以後死馬ノ尾耳ハ振駒出張官員滯在中得檢査尾
耳ニ切捨帳除キ取計フヘシ

振駒日割左ノ通
廳下馬町詰

九月十八日 百六疋

内 第一大區

- 五疋 一番扱所
- 十四疋 二番扱所

同十九日

七十五疋

內

第一大區

十一疋

三番扱所

十九疋

四番扱所

十四疋

五番扱所

四十三疋

六番扱所

三十八疋

七番扱所

四疋

八番扱所

第五大區

二疋

一番扱所

七疋

二番扱所

同二十日

百拾一疋

內

第六大區

十五疋

四番扱所

一疋

五番扱所

八疋

六番扱所

三拾五疋

一番扱所

六拾疋

二番扱所

拾六疋

三番扱所

九拾三疋

內

第五大區

二拾六疋

七番扱所

同廿一日

第四大區
 四拾六疋 一番扱所
 第十四大區
 二拾一疋 六番扱所
 第四大區
 八拾四疋 二番扱所
 同
 七拾疋 三番扱所
 第十六大區葛卷村町詰
 第十六大區
 八拾一疋 五番扱所
 十月十四日

第二大區沼宮内町詰
 百拾一疋
 第三大區
 三拾二疋 一番扱所
 二拾九疋 二番扱所
 同
 六拾八疋 三番扱所
 第二大區
 八拾二疋 一番扱所
 同
 六十五疋 三番扱所
 同廿二日
 同二十一日
 同二十日
 同十九日

同廿三日

九十疋

二番扱所

是へ官員二人馬見一人差廻

第十七大區輕米町詰

第十七大區

九月廿九日

百二十四疋

三番扱所

同卅日十月一日

百三十四疋

二番扱所

十月二日三日

百五十三疋

一番扱所

第十六大區久慈八日町詰

十月九日

七拾五疋

二番扱所

第十六大區

同十日

九拾八疋

丙

同

二拾八疋

三番扱所

同

七拾疋

四番扱所

第十七大區

同十一日

八拾九疋

四番扱所

第十六大區

同十二日

九拾六疋

一番扱所

明治八年扱所限達 ○百七十八

第十五大區岩泉町誌

十月十九日 七拾疋

內 第十五大區

六拾二疋 一番扱所

八疋 二番扱所

同二十日 七拾八疋

內 第十五大區

二拾六疋 三番扱所

二拾四疋 四番扱所

二拾八疋 五番扱所

第十四大區宮古町誌

十月廿六日 九拾疋

內 第十四大區

五拾八疋 一番扱所

三拾二疋 二番扱所

同

六拾五疋 三番扱所

同廿七日 六拾七疋

內 第十五大區

拾七疋 七番扱所

五拾疋 第十四大區

五番扱所

明治八年九月廿九日

同廿九日

百疋

四番扱所

是～官員二人馬見一人差廻

第七大區大迫町詰

九月廿七日廿八日百二十六疋

内

第七大區

百八疋

一番扱所

十八疋

二番扱所

第十二大區遠野町詰

十月三日

第十二大區

百十二疋

一番扱所

同

同

同四日

五拾五疋

三番扱所

同五日六日

二百九疋

内

第十二大區

百七十七疋

二番扱所

第十三大區

三十二疋

五番扱所

第十三大區大槌町詰

十月十二日

九十一疋

内

第十三大區

二十六疋

一番扱所

明治八年九月廿九日

明治八年扱所限達 ○百八十

第十一大區土澤町誌
十月廿八日 六拾七疋

三番	三疋	二番	三疋
二番	五疋	三番	五疋
七疋		七番	七疋

丙

第十一大區

二番	六疋	一番	六疋
四拾	疋	二番	六疋
一疋		三番	六疋

第八大區花卷町誌
同廿二日 三拾五疋

丙

第八大區

七疋	壹番	七疋	壹番
貳疋	二番	貳疋	二番
壹疋	三番	壹疋	三番
三疋	四番	三疋	四番
一疋	五番	一疋	五番
拾三	六番	拾三	六番
七疋	七番	七疋	七番
壹疋	第七大區	壹疋	第七大區
	三番		三番

第十大區黑澤尻町誌

十月廿六日 八拾三疋

內 第十大區

- 四疋 壹番扱所
- 三疋 二番扱所
- 拾貳疋 三番扱所
- 四十七疋 四番扱所
- 九疋 五番扱所
- 三疋 六番扱所
- 五疋 七番扱所

第九大區澤內新町詰

十月一日 八拾七疋

內 第九大區

- 拾五疋 一番扱所
- 三拾一疋 二番扱所
- 四拾一疋 三番扱所

是～官員二人馬見一人差廻

右ノ通

寺社 第九拾號 八月廿八日

去月三日以來數旬ノ霖雨川々出水季候不正ヲ究冷氣殊ニ甚敷此未順季ニ立直候共本年ノ秋獲進ニ充分ニ至間敷ニ付屢祈晴ノ祭事執行其段各區ニ相達置候處猶縣社例祭

臨時出仕廣瀬範治達

ノ頃モ未タ季候確定ノ見留無之民心ノ安危如何ト若慮ニ不堪ノ處近日晴朗打續諸作案外ニ有稔ノ兆ヲ現シ人心安堵ニ至候ニ付テハ更ニ來九月十四日ヨリ十六日迄三日間ヲ祭日ト定メ縣社八幡宮ニ於テ臨時祭事執行候條各區於テハ夫々所屬ノ鄉村社ニ奉祀候様可致候此旨相達候事

庶務

第百九拾壹號 八月廿八日

縣令事御用有之來三十日出發上京中諸御用代理致候此旨爲心得相達候事

七等出仕廣瀬範治達

警察

第百九拾貳號 八月三十日

人相書達略ス

庶務

第百九拾三號 八月三十日

工部省公布第廿一号左ノ通相達候事

第廿一号豐前國藍ノ島浮標設置云々

警察

第百九拾四號 八月三十日

第百九拾四号ヨリ第百二十四号迄

人相書達拾一件略ス

臨時出仕廣瀬範治達

明治八年報所限達 ○百八十三

醫務

第貳百五號 八月卅一日

産婦ノ儀ハ常々保護ノ道最可致注意管ニ候得共中ニハ其身ノ不養生及産婆等手術ノ拙ナルヨリ往々母子ト俱ニ非命ノ死ヲ遂候モノモ有之哉ノ趣相聞以ノ外ノ事ニ候條自今妊婦タルモノハ身體ヲ適宜動作シ飲食居臥等ニ心ヲ用ヘ婉節ニ立至リ候テモ産術練熟ノ者ニ倚頼シ母子安堵候様厚可致注意此段告諭候事

醫務

第貳百六號 八月卅一日

自今産婆所業候者ハ其習熟ノ手續等取調開業願出許可ヲ受候上妊婦取扱候儀ト可相心得候尤開業許可以前タリ候

差掛リ難症ノ産婦有之難止得向ハ術術候トモ不苦候此段布達候事

警察

第貳百七號 九月二日

第拾号

一牛馬賣買免許鑑札

壹枚

安藝國佐伯郡三宅村

半明 仁藏

右ノ者牛馬賣買免許鑑札依頼相渡置候處昨七年十二月十九日同國高宮郡可部町於テ被盜取候段届出ニ付當縣下右鑑札ヲ以徘徊致候者有之候ハ、鑑札取上ケ糺問ノ上報知

明治八年報所限達

○百八十四

有之度旨廣島縣ヨリ掛合越候間前鑑札ヲ以賣買候者有之
候ハ、速ニ逮捕本縣へ護送可致旨部内遷卒へ可申通此旨
相達候事

徵兵

第貳百八號 九月二日

明年徵兵ノ儀ハ別紙出生年月日ノ者召募致候ニ付右人員
ノ内免役相當ノ者ヲ除ク外他府縣へ寄留旅行等致居候
者本年十月中屹度呼戻シ置連名簿取調ノ際ニ當リ不都合
無之様可取計尤等閑ニ相心得右期限ニ立至リ猶歸村不致
向有之ニ於テハ本人ハ勿論家元ニ至ル迄不相濟儀ニ付相
當ノ處分ニ可及候條心得違無之様厚ク注意可致此段兼テ

別紙

明治九年徵兵相當ノ者出生月日網

自安政二年二月十六日出生ノ者
至同三年二月十五日出生ノ者

學校

第貳百九號 九月二日

一金六百四拾壹圓六拾貳錢壹厘

此配當金四圓八拾九錢七厘八毛宛

但開墾所四學校除ノ外本年九月二日ニ至迄現在小
學百三十一校ニ割合一校ニ付配當如斯

右ハ本年縣廳第九十九号ヲ以テ布達候學資金配當ノ儀本
年六月迄追々開校ニ向キ下ク渡候處書面金員殘餘相成候

明治八年扱所限達

○百八十五

ニ付同七月以後現在小學百三十一校ニ割賦配當候條外御
用出廳ノ序來ル十七日ヨリ學區取締ヲ經テ受取方申出候
條可取計候因テハ毎々諭達候通教育隨張ノ御趣意厚ク相
辦學校永續ノ方法ヲ設聊冗費ニ屬セサル様篤ト可致注意
候此段布令候事

第貳百拾號 九月三日

第百十三号用低程村寸方曲尺堅五寸二分横二寸
印鑑七分表面ニ磐前縣ノ朱印ヲ捺シ上ニ磐前二字ノ
割印ヲ捺シ下ニ人姓名著シ有之
右磐前縣三等選卒渡部綱義ト記載有之候印鑑ヲ以テ徘徊
候候者有之候ハ、見當次第速ニ押捕本縣ニ護送候様部内

選卒ニ可申通此旨相達候事

第貳百拾壹號 九月三日

滋賀縣下犬上郡
第二十區廣野村

川口忠三郎

右名儀ノ牛馬賣買鑑札被盜取候ニ付テハ各部内ニ於テ右
鑑札所持スル者ハ勿論賣買候者有之候ハ、見當次第取押
本縣ニ可致護送此旨相達候事

第貳百拾貳號 九月三日

鐵兵

其部内昨今兩年徵兵ノ内檢査未濟ノ者至急呼戻可申旨期限相立兩度迄嚴敷相達候得共今以歸村不致甚々不都合ノ次第ニ候條來ル十月中歸村不致向ハ本人ハ勿論家元ニ至ル迄不相濟儀ニ付屹度處置ニ可及候條篤ト相心得檢査ノ際ニ至リ不都合無之様注意可致此旨相達候事

但別紙名簿ノ者取調ノ廉有之候間元府縣何村何ノ誰ヲ便リ出稼寄留候哉明細取調本月廿日限リ急度可差出若明細不相知向ハ何府縣何村ト取調不苦候條此段トモ添テ相達候事

別紙名簿略ス

警察

第貳百拾三號

九月九日

近來選卒見廻役杯ト僞稱シ人民ヲ恐鳴シ私意ヲ逞スル者資ト爲ス者往々有之哉ニ相聞得以ノ外ニ候條別紙印鑑爲見合相渡置候間向後印鑑所持無之シテ選卒ト稱スル者ハ物ヲ僞稱官名ノ者ト看做シ其區選卒ニ謀リ早々拘引可届出此旨相達候也

主財

第貳百拾四號

九月十二日

太政官本年第九十四号御達新紙幣見本官費ニ遣出候分引替方云々ノ儀本縣第百六十四号ヲ以相達置候處右ニ付取調ノ上有無共可届出儀ニ候得共今以等開ニ致シ置候向モ

有之不都合ニ候條有無トモ至急可届出此旨更ニ相達候事

學校

第貳百拾五號 九月三日

管内上下等小學校教則及校則等ノ備詮議ノ次第モ有之宮城師範學校課程ニ做ヒ自今別冊ノ通改正候條別冊一部宛各級所毎々留置改正方不都合無之様可取計此旨布令候事

校則

第一條

一生徒ハ男女ニ不係六歳ヨリ十四歳迄ノ者ヲ入學差許候事

第二條

一入校ノ上ハ何事ヨラス教員ノ指揮ニ從フヘキ事

第三條

一入校ノ生徒ハ互ニ信義ヲ以テ交ルヘキ事

第四條

一午前第九時上校午後第二時三十分退校ノ事

第五條

一上校ハ課業時限ニ後ル可カラサル事

第六條

一上校ハ往返路遊ヒ等致ス可ラサル事

第七條

一教員ハ勿論同輩ノ者ト雖ヒ丁寧ニ禮讓ヲ行フ可キ事

學務部通達第... 第五...

第八條

一入學ヲ願フ者ハ左ノ離形ノ證書ヲ生徒掛ニ差出シ可キ事

證

今般入學仕候上ハ小學課目卒業ハ勿論御規則ノ條々屹度相守可申受業料ノ儀ハ月々何錢宛上納可致候也

第何大區何小區何町何番屋敷

年号月日

何ノ誰

當何月何歲何月

第七大學區第十九中學區

何學校御中

前書ノ通相違無之候也

父兄又ハ親類

姓名印

第九條

一生徒タル者他府縣ニ寄留スルカ又ハ不得已事故アリテ退學致度者ハ其由ヲ詳記シ生徒掛ニ差出ス可シ生徒掛之ヲ學區取締ニ達シ其指揮ヲ待テ後處分ス可キ事

第十條

一月末毎ニ生徒ノ勤惰ヲ檢シ教師之ヲ戒勵スヘキ事

第十一條

一傳染病ニ罹ル者ハ輕症ト雖モ全瘥迄來校ヲ憚ルヘキ事

學務部通達第... 第五...

明治八年級所附達 (百八十九)

第十二條

一 書籍並筆紙墨等貸借致ス可カラサル事
但不得己ノ節ハ教員ニ其由ヲ申出ツヘシ

第十三條

一 教場ニテ樂書等致ス可カラサル事

第十四條

一 書籍等ハ丁寧ニ取扱損失之ナキ様致スヘシ且日用ノ品物ハ上校ノ節必ス携ヘ來リ決シテ失忘致ス可カラサル事

第十五條

一 教場ニテ奔走シ或ハ大聲ヲ發スヘカラサル事

第十六條

一 教場ニ於テ襟袖並爲台羽着用致ス可カラサル事
但扣所ハ此限ニアラス

第十七條

一 課業中寝リニ席離ル可ラサル事

第十八條

一 所勞三日以上ニ至ル時ハ父兄ヨリ其由ヲ届出ツヘキ事

第十九條

一 滿二ヶ月中欠課二十度ニ及フ者ハ教師及取締役會議ノ上處分スヘキ事

第二十條

一年中休暇左ノ通

- 一元始祭 一月三日
- 一新年祭 一月五日
- 一孝明天皇 一月卅日
- 一紀元節 二月十一日
- 一神武天皇祭 四月三日
- 一神嘗祭 九月十七日
- 一天長節 十一月三日
- 一新嘗祭 十一月廿三日
- 一日曜日
- 一暑寒 各十五日

一十二月廿五日ヨリ翌年一月五日迄

右ノ件々固ク相守ル可キ者也

年号月日

教場規則

- 一 教場ニ於テ万事教師ノ指揮ニ従ヘキ事
- 一 受業中互ニ談話ス可カラサル事
- 一 教場ニ於テ喫煙ス可カラサル事
- 一 受業中猥リニ席ヲ離ル可カラサル事
- 一 教場ニ在テ猥リニ異見ヲ述フ可カラサル事
- 一 受業時間ノ外教師ノ許可ナクシテ教場ニ入ル可カラサル事

一 擊析毎二十分時間休息ノ事
一 所勞ノ節ハ其最寄ノ生徒ヨリ其由ヲ届出ツヘキ事
右ノ通堅ク可相守者也

下等小學教則凡例

一 教則中第八級ヨリ第五級ニ至ルヲ各八ヶ月第四級ヨリ
第一級ニ至ルヲ各七ヶ月ノ習業ト定ムト雖モ生徒學術進
歩ノ都合ニヨリテ斟酌増減ハ教師ノ意ニ任ス可シ
一 教則ニ揭示スル毎級ノ諸課ハ必ス同一ニ習熟セシヲ勉
メテ同時ニ同級ヲ終ヘシム可シ
一 毎級卒業ノ者ハ試験ヲ經テ昇級セシメ落第ノ者ハ猶其
級ニ止ムルヲ法トス

一 課目中讀物ヲ授クルニハ熟語等ノ意味ヲ委ク説明シ其
要處ハ縷々口授ス可シ

一 六級以上ノ問答ニ讀物ヲ用ルハ書中ノ要處ヲ請記セシ
ムルモノトス

一 課目中單語圖第一二ハ五十音圖ニテ授ケタル音ノ區別
ヲ示スモノナレハ深ク習熟セシムルヲ要セス

一 習業ノ時間ハ一日四時三十分ト定メ時間割ノ概表ヲ卷
末ニ示ス

下等小學教則

一 小學ヲ分テ上下二等トス下等小學ノ生徒ハ年齡六歳ヨ
リ十歳ニ終リ在學五ヶ年トス

一 下等小學ノ課程ヲ分テ八級トス第八級ヨリ第五級ニ至ルヲ各八ヶ月トシ第四級ヨリ第一級ニ至ルヲ各七ヶ月ノ習業ト定メ始メテ學ニ入ル者ヲ第八級トス

第八級

一 讀物

五十音圖ト濁音字ニテ假名音及ヒ呼法ヲ教ヘ單語圖第一ヨリ第八マテト連語圖第一ヨリ第八マテヲ教ヘ或ハ兼テ小學讀本卷ノ一ノ一二回ヲ授ク

一 算術

數字圖ト算用數字圖ヲ以テ數字ノ讀法ト一ヨリ百マテノ書方位取り並ニ算盤ニテ物數ノ數ヘ方ヲ教ヘ兼テ加

第九々々ヲ讀誦セシム

一 習字

石盤ニテ假名ノ字形ヲ教ヘ次ニ習字本ヲ與ヘ筆ノ持方等ヲ教フ

一 書取

五十音並ニ單語ノ文字ヲ假名ニテ綴ラシム

一 問答

單語圖ヲ用井テ諸物ノ姓質及ヒ用井方等ヲ問答ス

一 復讀

一 體操

體操圖ニ依テ授クニ做ヒ

第七級

一 讀物

小學讀本卷ノ一二ヲ授ク

一 算術

前級ノ如ク百ヨリ万マテノ數ヲ教ヘ乘算九々ヲ請語セ
シノ兼テ羅馬數字ヲ授ク

一 習字

習字本ニテ楷書ヲ授ク

一 書取

單語ヲ書取ラシム

一 問答

人體ノ部分通常物及ヒ色ノ圖ヲ問答ス

一 復讀

一 體操

第六級

一 讀物

小學讀本卷ノ三及ヒ地理初步ヲ授ク兼テ地球儀ヲ示ス

一 算術

加法ヲ授ク 最初ハ小學算術書ヲ用井テ
請算ヲ主トス 以下之ニ倣ヘテ

一 習字

習字本ニテ楷書ヲ授ク

一 書取

小學讀本中ノ句ヲ書取ラシムル

一 問答 形體線度圖及ヒ地理初步地球儀等ヲ問答ス

一 復讀

一 體操

第五級

一 讀物

小學讀本卷ノ四及ヒ日本地誌略卷ノ一ヲ授ケ兼テ地圖ヲ示ス

一 算術

減法ヲ授ケ

一 習字

習字本ニテ楷書ヲ授ク

一 作文

單語中ノ一二字ヲ題ニ與ヘテ一句ニ綴ラシムル或ハ一句ノ題ヲ與ヘテ二三句ニ綴ラシム

一 問答

日本地誌略及ヒ地圖地球儀等ヲ問答ス

一 復讀

一 體操

第四級

一 讀物

小學讀本卷ノ五及ヒ日本地誌略卷ノ二ヲ授ケ兼テ地圖

ヲ示ス

一 算術

乘法ヲ授ク

一 習字

行書ヲ授ク

一 作文

前級ノ如シ

一 問答

前級ノ如シ

一 復讀

一體操

第三級

一 讀物

日本地誌略卷ノ三及ヒ日本史略卷ノ一ヲ授ケ兼テ地圖ヲ示ス

一 算術

除法ヲ授ク

一 習字

行書ヲ授ク

一 問答

日本地誌及ヒ日本史略ヲ問答ス

一 作文

前級ノ如シ

一 復讀

一 體操

第二級

一 讀物

日本史略卷ノ二及ヒ萬國地誌略卷ノ一ヲ授ク兼テ地圖

ヲ示ス

一 算術

容易キ分數ヲ授ク

一 習字

草書手紙ノ文ヲ授ク

一 問答

日本地誌略萬國地誌略及ヒ辭射圖等ヲ問答ス

一 作文

容易キ手紙ノ文ヲ綴ラシム

一 復讀

一 體操

第一級

一 讀物

萬國地誌略卷ノ二及ヒ万國史略卷ノ一二ヲ授ク

一 算術

分數ヲ授ク

一 習字

草書手紙ノ文ヲ授ク

一 問答

萬國地誌略萬國史略及博物圖第一ヨリ第 迄ヲ問答ス

一 作文

容易キ手紙ノ文ヲ綴ラシム

上等小學教則

一 上等小學ノ生徒ハ十一歳ヨリ十四歳ニ終リ在學四ケ年

トス

一 上等小學ハ下等小學卒業ノ生徒ヲシテ之ニ入ルヲ法ト

ス

一 課程ノ階級ハ下等小學ニ同シト雖モ習業ノ時月ハ每級

六ケ月トス

一 每級卒業ノ者ハ試験ヲ經テ昇級セシメ落第ノ者ハ猶其

級ニ止ムルヲ法トス

一 每級輪講及ヒ諸記ノ課ハ其級ニ於テ學ヒタル書籍ヲ用

フ依テ別ニ書名ヲ掲ケズ

一 七級以上作文ノ課ハ於テハ問題ニ從テ公用文證券及ヒ

記簿法等ヲ分チ授クルヲ以テ文例ノ課目ヲ掲ケズ

一 六級以上ノ讀物ハ生徒ヲシテ獨見シ來リテ自讀セシム

ヘシ

一 三級以上ハ習字ノ課ヲ置カズ作文ノ課ニ由テ書法ヲ論スヘシ

第八級

一 讀物 一週九時 即チ一日一時三十分以下之ニ爲ス

一 文法書卷ノ一及ヒ日本地理書卷ノ一二ヲ授ク

一 算術 一週六時 即チ一日一時以下之ニ爲ス

一 正比例ヲ授ク

一 習字 一週六時 即チ一日一時以下之ニ爲ス

一 細字楷書ヲ授ク

一 繪講 一週三時 即チ一日三十分以下之ニ爲ス

一 語記 一週三時 即チ一日三十分以下之ニ爲ス

一 作文 一週三時 即チ一日三十分以下之ニ爲ス

一 手紙ノ文ヲ作ラシム

一 體操 時間定リナシト雖五六分宛一日兩三度スヘシ尤モ教師ノ意ニ任ズ

第七級

一 讀物

一 文法書卷ノ二及ヒ日本地理書卷ノ三四ヲ授ク

一 算術

一 轉比例ヲ授ク

一 習字

一 前級ノ如シ

一 繪講

一 讀記

一 作文

問題ヲ出シテ答ヘテ文ニ綴ラシム

一 體操

第六級

一 讀物

日本地理書卷ノ五及ヒ萬國地理書卷ノ一二ヲ授ク

一 算術

純比例及ヒ合率比例ヲ授ク

一 習字

細字行書ヲ授ク

一 繪講

一 讀記

一 作文

前級ノ如シ

一 體操

第五級

一 讀物

萬國地理書卷ノ三四五及ヒ修身繪卷ノ一ヲ授ク

一 算術

按分遞折比例ヲ授ク

一 習字

修身論卷ノ二及ヒ日本略史卷ノ一二三ヲ授ク

細字草書ヲ授ク

一 論講

一 語記

一 作文

前級ノ如ク

一 體操

第四級

一 讀物

修身論卷ノ二及ヒ日本略史卷ノ一二三ヲ授ク

一 算術

利息算ヲ授ク

一 習字

細字草書ヲ授但問手本ヲ與ヘス教師口述シテ早寫セシム

△

一 論講

一 語記

一 作文

前級ノ如ク

一 體操

第三級

一 讀物

修身論卷ノ三日本略史卷ノ四五萬國略史卷ノ一二ヲ授

修身論卷ノ三日本略史卷ノ四五萬國略史卷ノ一二ヲ授

明治八年級所限達〇二百一

處手時在選全書第五卷

ノ

一 算術

幾何及ヒ級數ヲ授ク

一 輪講

一 語記

一 作文

前級ノ如ク

一 野畫

一週六時即チ一日一時以下之ニ

直線弧線及ヒ平面ノ類ヲ畫カシム

一 體操

第二級

一 讀物

萬國略史卷ノ三四五及ヒ物理階梯ノ一二ヲ授ク

一 算術

累乘開法ノ大略ヲ授ク

一 輪講

一 筆記

一 作文

前級ノ如ク

一 野畫

直線體及ヒ弧線體ノ類ヲ畫カシム

一 體操

長正系市進全書第五卷

明治八年級所限達 ○二百一

第一級

- 一 讀物
 - 物理階梯卷ノ三化學說略博物誌卷ノ一二三及ヒ國體論
 - 略ヲ授ク
- 一 算術
 - 開立法及ヒ對數用法ヲ授ク
- 一 輪講
- 一 諸記ヲ兼ヌ
- 一 作文
- 一 前級ノ如シ
- 一 野畫

地圖其他種々ノモノヲ畫カシム

一 諸科復習

一體操

右卒業ノ後大試験ヲ經テ中學ニ入ルヲ許ス

庶務

第貳百拾六號 九月十四日

從前各級所ヨリ公便遞送ヲ以テ差越候御用物ノ外諸願伺書類戶長持參縣廳溜リ受付ニ差出シ滯在中指令相濟候分ハ受付ヨリ直ニ其差出人ニ下渡ス仕來リ候處御用都合ニ寄リ滯在中指令不相濟分ハ以來公便遞送取計候條歸郷ノ節ハ其件々左ノ通用紙ニ相認メ溜受付ニ届置歸郷可致候

農務

事

一何々願

何通

一何々伺

何通

第何大區何番扱所

年月日

戶長
副戶長

何 某

受付掛

御 中

警務

第貳百拾七號 九月十四日

先般本縣第百八十二号ヲ以テ扱所限布達諸興行醜體ヲ露候等ノ儀不相成旨達置候ニ付テハ蛇遊ヒト唱候見物等ノ

農務

第貳百拾八號 九月十四日

太政官第百三十五号左ノ通相達候事

第百三十五号文部省達出版條例ヲ廢シ更ニ被定云々

士族

第貳百拾九號 九月廿五日

其部内士族明細短冊差出方ノ儀昨七年九月中士族年番ニ達ノ趣モ有之候處右短冊調方區々相成調査向不都合候條向後家督並改印又ハ移住其外他所寄留等ノ節親類ニテ賜祿代印等承リ候者等別紙雛形ニ照準厚注意致進達方取計

農務

明治八年扱所限達 ○二百四

此手紙有違者罰金五元

可申此旨更ニ相違候事

用紙美濃紙 豎九寸 横二寸五分

元何藩元高何程 第何大區何小區何村町 存亡

何番地居住

祖父 誰何役勤候カ非役カ

同 養祖父、

同 父、

同 養父、

官員ナレハ何官

舊名誰事

何ノ 誰印

當何年

何年何ヶ月

高何程 生國何國

無祿ハ右高ノ所ニ書ス

其身家督相續年号千支月日何縣貫屬被仰付云々年号月日當時官員ナレハ拜命年号月日何官ト書ス又家祿奉還ノ儀モ其高等モ書ス

第何大區何小區何村町何番地居住

士族 何ノ 誰

何國カ何縣カ何地ニ寄留中ニ付

代印 ○

親類

第何大區何小區何村町何番地居住

屬族 何ノ 誰印

察書 第二百二十号ヨリ 第二百二十六号迄

司法省達人相書七件略ス

明治八年扱所限達 ○二百五

牧畜

第貳百廿七號 九月十九日

今般牧羊御開場ニ付牧羊修行篤志ノ者御規則ニ照準入場御差許可相成旨内務省ヨリ別紙ノ通リ御達相成候間右志願ノ者有之候ハ、御規則ニ準據シ本年十月十日限リ無遅滞可申出此段無洩相達可申事

別紙乙第百十号略ス

庶務

第貳百貳拾八号 九月十九日

失火並ニ諸稼業免許鑑札遺失等ノ事犯ニ付進退相同候者共其書面ヲ公便遞送ニ付シ差出候者往々有之處文中事理不分明又ハ書式不都合ノ儀有之數度ノ往復ヲ費ス其爲處

學校

第貳百廿九號 九月十九日

斷モ遷延ニ及ヒ且刑事ニ關スル推問言渡等ハ必ス本犯ヲ要シ候儀ニ付自今右等ノ書類ハ一切本人ニ持參可爲致此旨相達候事

但支應付ノ各村ハ右書類其支應ニ本人持參可爲致候

本月縣廳第百十五号ヲ以小學校教則改正ノ儀相達候處左ノ但書ヲ教則中習業時間割概表ノ次ニ増加候條各區土俗ノ情態ニ據リ斟酌取捨候様可致候此旨相達候事
小學教則中習業時間割概表ノ次ニ但書增加スルノ左ノ如シ

士族

第貳百三拾號 九月二十日

太政官公布第百三十号左ノ通御頒布相成候條部内有祿ノ者共ハ無洩可相通此旨相達候事
第百三十号家祿ヲ金祿ニ被改云々

但此ノ習業時間ハ普通ノ成規ト雖モ當管内ノ如キ僻土ニ於テハ確守シカタクキ情態ナキ能ハス故コ或ハ朝習ヲ事トシ或ハ夜學ヲ起シ稼穡ノ繁閑作業ノ有無ニヨリ其情實ニ應ニ別ニ方法ヲ設テ習業時間ヲ増減スルモ苦シカラス

警察

第貳百卅壹號 九月廿七日

第貳百三十一号ヨリ第貳百三十三号迄
人相齋達三件略ス

學校

第貳百卅四號 十月十四日

管内小學校教員等級及月給表自今別紙ノ通相定候條此段
布達候事

小學校教員等級及月給等差表	
教員等級	月給等差
一等教師	金六圓
二等教師	金四圓五拾錢

明治八年級所限達 ○二百七

慶應義塾大学第五卷

三等教師	金三圓五拾錢
四等教師	金三圓
五等教師	金貳圓五拾錢
教師補	金壹圓五拾錢 ヨリ金三拾錢迄

警察 第貳百卅五號 九月廿二日

印鑑 表島根縣ノ印ヲ捺シ第三十四号ト番号ヲ付シ裏ニ島根縣邏卒鈴木龍郎ト記載シ聽訟課ノ割印アリ

右印鑑ヲ以テ各區扱所部内徘徊致候者有之候ハ、捕押速ニ本縣へ護送方部内邏卒へ可申通此旨相達候事

學坊 第貳百卅六號 九月廿四日

近々學事巡視トシテ文部省官員出張ノ筈ニ候條校中ノ體裁及教示向等不都合無之様可取計候因テハ去月中本縣第百七十五号達學校内外掃除向ノ儀並本月第二百十五号達教校則ノ體裁等不取失様教示方注意致シ同第二百十六号達校中ノ費目及生徒出入ノ人員其外等揭示方ノ儀至急着手候様可致候右ハ管内各學校ノ内不時ニ巡視候儀モ可有之候ニ付其節ニ至リ前件不都合無之爲ノ豫テ此旨布達候事

徴兵 第貳百卅七號 九月廿四日

明治八年扱所限達 ○二百八

今般戶籍更正相成候ニ付各部民ノ内別紙年月間ノ出生相
當調直相成候者有之候ハ、徵兵免役相當ノ者ヲ除ノ外別
簿ニ製シ明年分徵兵召募可相成名面申牒ノ同時ニ可差出
候尤他府縣出稼ノ者ハ來ル十月中呼戻置不都合無之様可
致事

別紙

自嘉永六癸丑年二月十六日生出ノ者
至安政元甲寅年二月十五日

是ハ昨年徵兵相當年齡ノ者

自安政元甲寅年二月十六日出生ノ者
至同二乙卯年二月十五日

是ハ本年徵兵相當年齡ノ者

右ノ通

明治八年九月

社

第貳百卅八號 九月廿四日

教部省達第三十七号左ノ通御達相成候條此旨寺院ニ相達
シ至急取調可差出事

第三十七号當省第廿七号但書寺院ノ稱ヲ廢ス云々

學

第貳百卅九號 九月廿四日

學事ニ付管内布達ノ儀是迄各扱所ニ向云々達來候處中ニ
ハ部内學校ニ達方等開設候向ニ有之哉ニ相聞日進ノ機務
ヲ失其弊害不少候ニ付自今學事ニ付布達書相廻シ候節ハ

各級所部内小學所在ノ校數ニ充テ下附致シ候條到着次第直ニ所轄學校へ配達候様可取計此旨亦令候事

博覧
第貳百四拾號 九月廿五日

今般大坂府下第一大區七小區内本町橋詰町ニ於テ博物場取開キ古今ノ物品ヲ陳列シ歷代ノ沿革ヲ數シ出產製造ノ賣品ヲ縱覽セシノ商業ヲ競ハシムル旨趣ニテ本月中ヨリ開場相成候條當管内ノ諸物品出場ノ儀該府ヨリ依頼ニ付何品ニ因ラス出品致度有志ノ者ハ可申出該場規則詳細説示ニ可及此旨相達候也

警察
第貳百四拾壹號 九月廿五日

第百五十三号

朽木縣

警察係

佐藤兼太郎

木縣
察係

朽木縣

但シ篆書ニテ朱印

右ノ者朽木縣印鑑ヲ所持シ同縣下那須郡太田原宿ヨリ黒羽宿へ通行ノ節途中ニ於テ遺失候旨該縣ヨリ報知有之候條若右印鑑ヲ所持シ當縣管内ヲ徧徠スル者有之候ハ、早々拘引可届出旨部内遷卒へ可申通此旨相達候事

明治八年扱所限達 〇二百十

徵兵

第貳百四拾貳號 九月廿五日

先般相達置候徵兵令參考條例中第二十六條十二月廿五日ヨリ族籍交換不相成旨記載候條右ハ縣廳ヨリ陸軍省へ進達期限ノ儀ニ候條兼テ相達置候通毎年十一月十日迄ニ徵兵年齡相當ノ者其父兄ヨリ戶長へ届出候以後ハ一切交換不相成等ニ候此旨心得違無之様可致候

一徵兵令第三章免役概則中第一條ニ身ノ丈五尺壹寸尺曲未滿ト記願候處右ハ同參考條例中第十九條ニ掲ル五尺尺曲未滿ノ者ハ免役簿へ載スヘト有之ニ倣ヒ取調候儀ト可相心得候

右ノ段相達候事

警察

第貳百四十三号ヨリ第貳百四十六号迄
人相書達四件略ス 九月廿九日

學校

第貳百四拾七號 九月廿九日

管内各學校教員月給渡方ノ儀中ニハ十五日前後ヲ以區別相立候向モ有之又ハ日割ヲ以給與候者モ有之趣右様區々ノ取計有之候テハ不都合候條自今教員以下月給渡方ノ儀轉免等有之節ハ其月日割ヲ以支給候儀ト可相心得候此段布達候事

庶務

第貳百四拾八號 十月二日

島縣令去月三十日歸縣岡部參事本月一日着縣候條此旨爲
心得相達候事

庶務

第貳百四拾九號 十月二日

太政官公布第百四十二号左ノ通相達候事
第百四十二号内外史官等被改云々

社寺

第貳百五拾號 十月三日

各區鄉村社ニ係ル費用ノ内戸數人口反別割等區々ニ伺出

候向モ有之不都合候條追テ一定ノ規則相達候マテ各區舊
石高割ニ取立候積ヲ以テ其節々伺出候様可致此旨相達候
事

庶務

第貳百五拾壹號 十月四日

水害取調ノ儀ニ付テハ豫テ内務省御達ノ旨モ有之製表明
亮ニ無之候テハ調査差支係條別紙製表書式ノ通向後水災
有之度々某河ノ流域限リ別紙流域圖解取調可申尤大河ニ
シテ流域數區ニ涉ルモノハ全部取調難出來ニ付其流域ノ
一部分各坂所部内限リ取調可差出若又幹川他部内ニアツ
テ支川派川ノミ其部内ニアルキモ其部内ノ一部ノミ取調

河レモ罹災ノ時ヨリ三十日間ニ可差出此旨相達事
但本年七月水災ノ儀モ右ニ照準取調十月三十一日限可
届出候尤向後水災有之節概略ノ儀ハ其際不取敢届出候
上猶詳細ノ儀ハ本文ノ通可相心得事

何河流域内水災表

一 提要

此某河ノ水源ハ某縣下某國何郡何山ヨリ流出シテ某國
某郡ヲ經テ流末ハ某縣下某國某郡某村ニ至リ某湖ニ會
シ某港某海ニ入
洪水ノ景況ハ某月某日午前後某時某分ニ方ツテ非常東南西
風吹起リ天曇リ某時間ニ驟増暴風トナリ某時間中降續

キ同某日ノ午前後某時ニ快晴トナル是故ニ某日ノ午前後某
時ニ方リテ平水位ヨリ何十何尺ノ高水トナリ同月某日
午前後某時ニ至リ平水位ニ復ス

一 此某河流域内ニ於テ某村々々ハ亡所トナリ或ハ大破ト
ナリ其源因ハ某郡某村ノ堤防破損セシヨリ水勢洋溢シ
テ某地ヲ横流シ之カ爲ノ非常ノ災ニ罹ル等ノ始末又ハ
某所ノ水門等破損シ水勢遡リ大破トナル等ノ始末
一 雪解又ハ山拔津浪等ニテ非常ノ水災ニ罹ルモ其始末ヲ
記スヘシ

一 此他洪水ニ付テ細小ノ事件ト雖モ後日治水術ニ考案ト
ナル可キ者ハ遺漏ナク其譯記載スヘシ

三縣在連全書第五卷

一 某川通流域内

支川數幾川

一 派川數幾川

一 罹 災 郡名何郡何郡
村數何村

一 洪水ノ月日

一 人 民

死亡 男何人
女何人

傷疾 男何人
女何人

一 牛 馬

死亡 牛何疋
馬何疋

傷疾 牛何疋
馬何疋

代以
同同同同

一 人 屋

流失 軒數何軒
建坪何坪

破損 軒數何軒
建坪何坪

水湛 軒數何軒
建坪何坪

一 廬納屋

流失 何軒

破損 何軒

水湛 何軒

一 土 藏

流失 何軒

破損 何軒

同同同同同同

同

同

同

同

同

三縣在連全書第五卷

明治八年報所限邊 ○ 二百十

水灌 何軒

同

一神社佛閣 箇所何軒
建坪何坪

一園 方

永荒 反別何反何畝步
舊石高何石何畝步

同

年季荒 反別何反何畝步
舊石高何石何畝步

同

一畑 方

永荒 反別何反何畝步
舊石高何石何畝步

同

年季荒 反別何反何畝步
舊石高何石何畝步

同

一租稅減分

米量 何石何斗

同

金數 何圓

一作德減分

米量 何石何斗

同

金數 何圓

一流穀ノ數量 何石何斗

同

一家什ノ流損 何箇

同

一貨幣ノ流損 何圓

一隄防

切所 延長何間

同

缺所 延長何間

同

一川除破損箇所 何少所

同

一扒種

流失箇所	何ヶ所	同
毀損箇所	何ヶ所	同
一橋梁		
流失箇所	何ヶ所	同
毀損箇所	何ヶ所	同
一道路毀損		
箇所	何ヶ所	同
總長	何間	同
一井堰流損		
箇所	何ヶ所	同
總長	何間	同

一用惡水路破損			
箇所	何ヶ所	同	
總長	何間	同	
一材木ノ流失			
木數	何本	同	
尺十	何本	同	
一舟ノ流損			
艘數	何艘	同	
石數	何石	同	
一目下凍餓			
男	何人	入費金何程	

表手係所全覽第五卷
 明治八年扱所限達〇二百十六

女 何人 同

通計金何圓

水害表調査概則

第一則

一 水害表調査ノ大眼目ハ各河流域限ノ損亡ヲ悉ク代價ニ積リ之ヲ通計シテ損金高ヲ一目ノ下ニ見シコトヲ要ス是以テ各物流損セシ員數ヲ取調相當ノ金額ニ見積リ之ヲ合算スヘシ

但人民ノ死傷ハ此例ヲ用ヒ難シトス故ニ人數ヲ登記スルノミ

第二則

一 水災表ハ縣下某河ノ流域内ノ水災ニ罹ル各種ヲ部分シ舉ルカ故ニ同河ニ流合スル支川及ヒ流別スル派川ニ屬スル水災ノ各種ノ部分モ悉皆集メテ登記スルモノナリ

第三則

一 第一項提要ハ前ニ記スル如ク洪水ニ付テノ細小ノ事件遺漏ナク其譯ヲ記載スヘシ

第四則

一 第二項ノ某河トアルハ流域内ノ幹河名ヲ舉ヘシ例ヘハ當管内ニ於テ北上川甲子川片岸川大樵川山田川津經石川閉伊川大川小本河安家河玉河城内川久慈川馬淵川瀨月内川等其他總テ他ノ大川ニ流入セスヲ終ニ其流未

海ニ入モノヲ以テ幹河トス其他ハ支派川ノ部分トス縱
令部内ニ渉ル幹河無シト雖他ノ幹川ノ流域内ニ係リ
其爲メ害ヲ受ル地ハ其幹河ノ流域内トシテ罹災ノ各部
内ニテ記スヘシ

第五則

一 第三項支川數トアルハ流域内ニ於テ幹川ニ流入スル支
川數ヲ舉ヘシ北上川ノ支川其部内ニ於テ三流アル者ハ
乃チ三川ト記スヘシ例ヘハ中津川東石川和賀川猿賀石
川夏油川籙川瀬川瀧名川豐澤川等ハ北上川ノ支流トス
ルカ如シ其他總テ流域内ノ幹河ニ流入スルモノヲ以其
一部内ニアル所ノ支川ノ數ヲ記スヘシ

第六則

一 第四項派川ハ幹河ノ下流ニ於テ分脈海ニ流入スルモノ
ニ云右支川ト同法其數ヲ舉ヘシ

第七則

一 第五項罹災ノ部ノ上項ニ郡名トアル部分ハ全ク流域内
ノ郡名ヲ記ス又下項ノ村數トアルハ一部内ニ於テ害ヲ
被リタル村數ヲ舉ヘシ

第八則

一 第六項人民ノ部ヨリ以下凍餓ニ至ル迄ハ各部内ノ其流
域内ニテ害ヲ被タル損失ノ員數ヲ舉ヘシ是以テ表中人
民ハ何人牛馬ハ何疋人屋納屋土藏神社佛閣等ハ何軒又

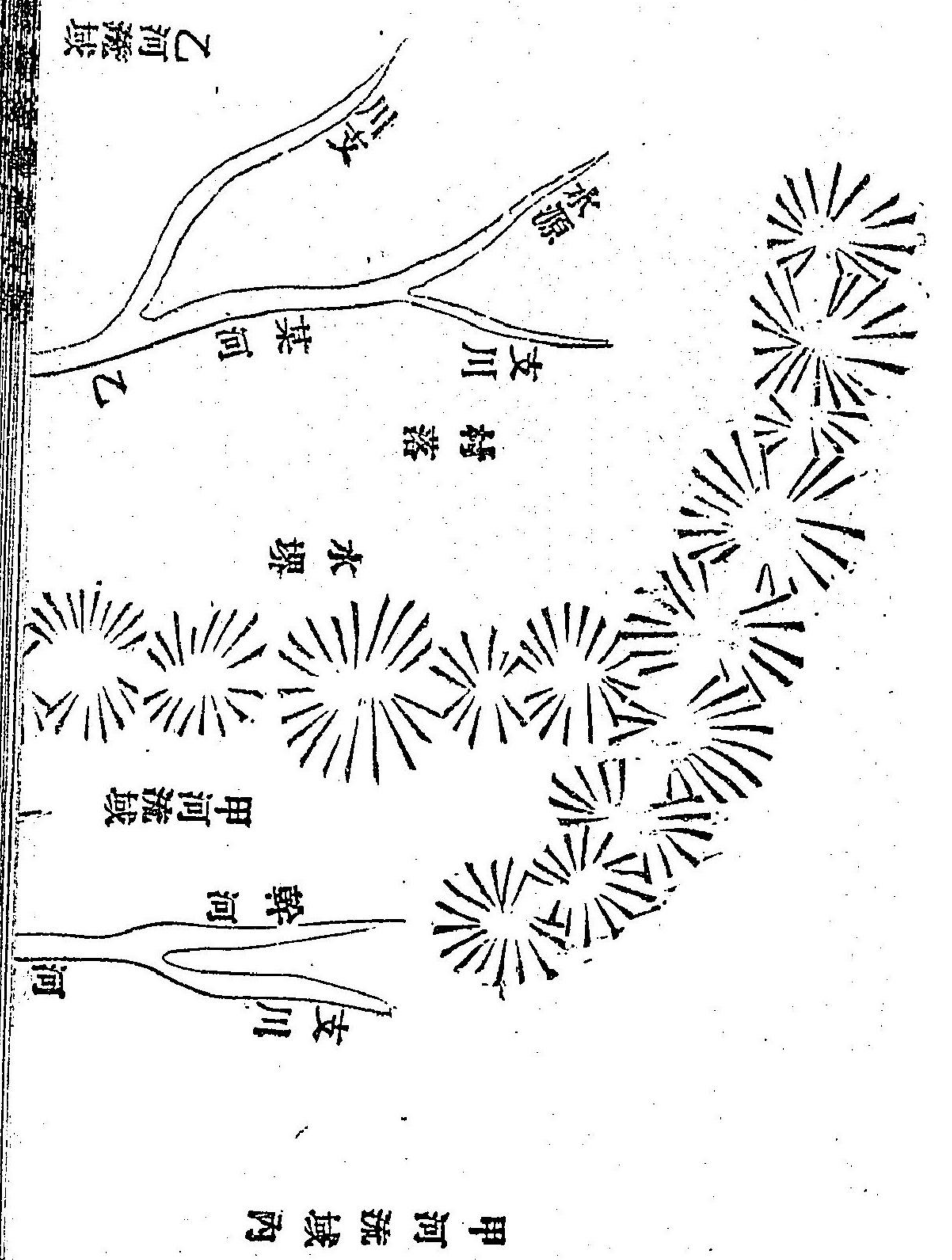
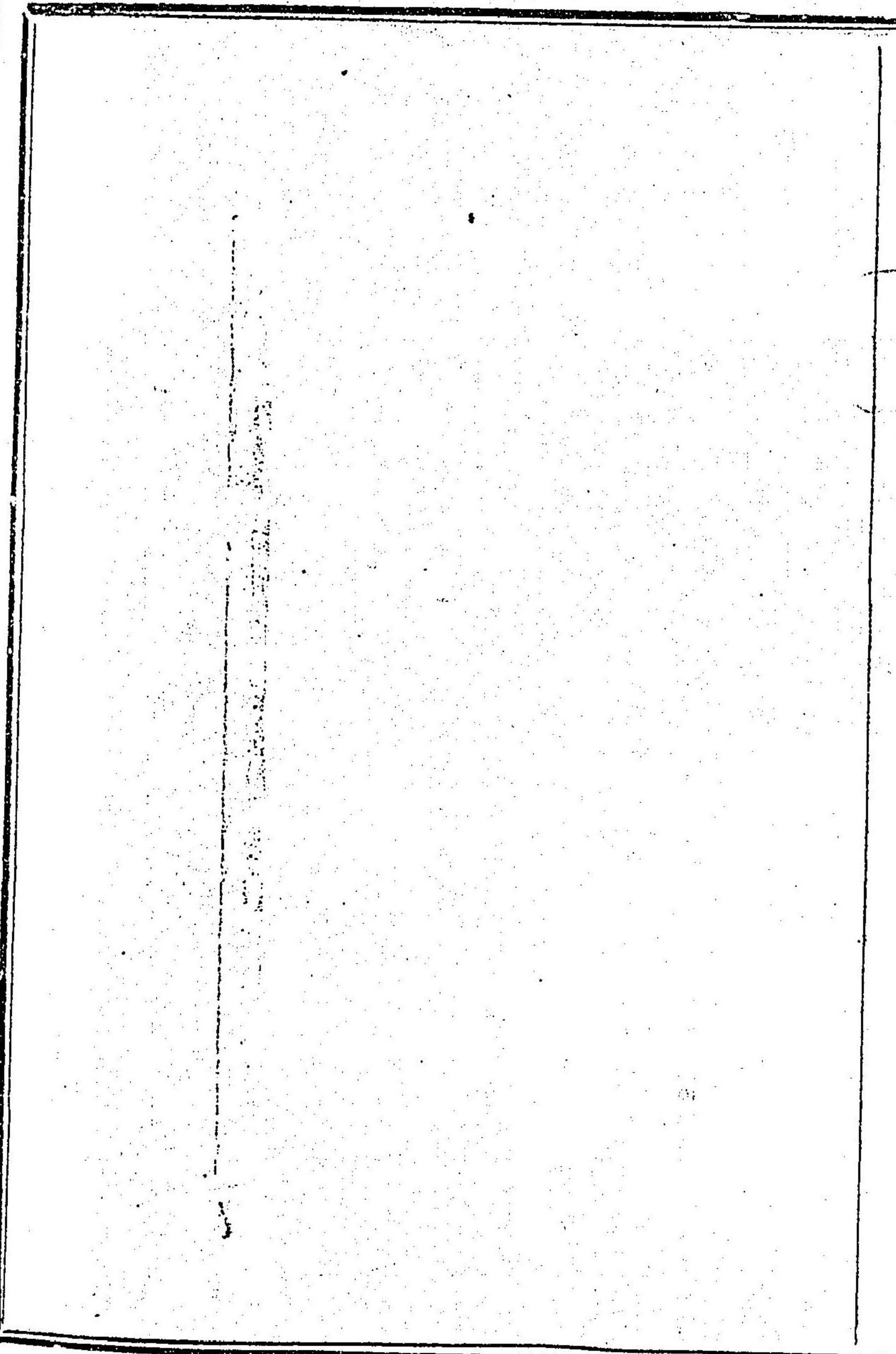
何坪田方畑方ノ段別ハ何段又舊石盛ハ何石其他金ハ何
圓材木ハ一二又ハ尺メ長一丈二尺何木等ヲ以スヘシ

第九則

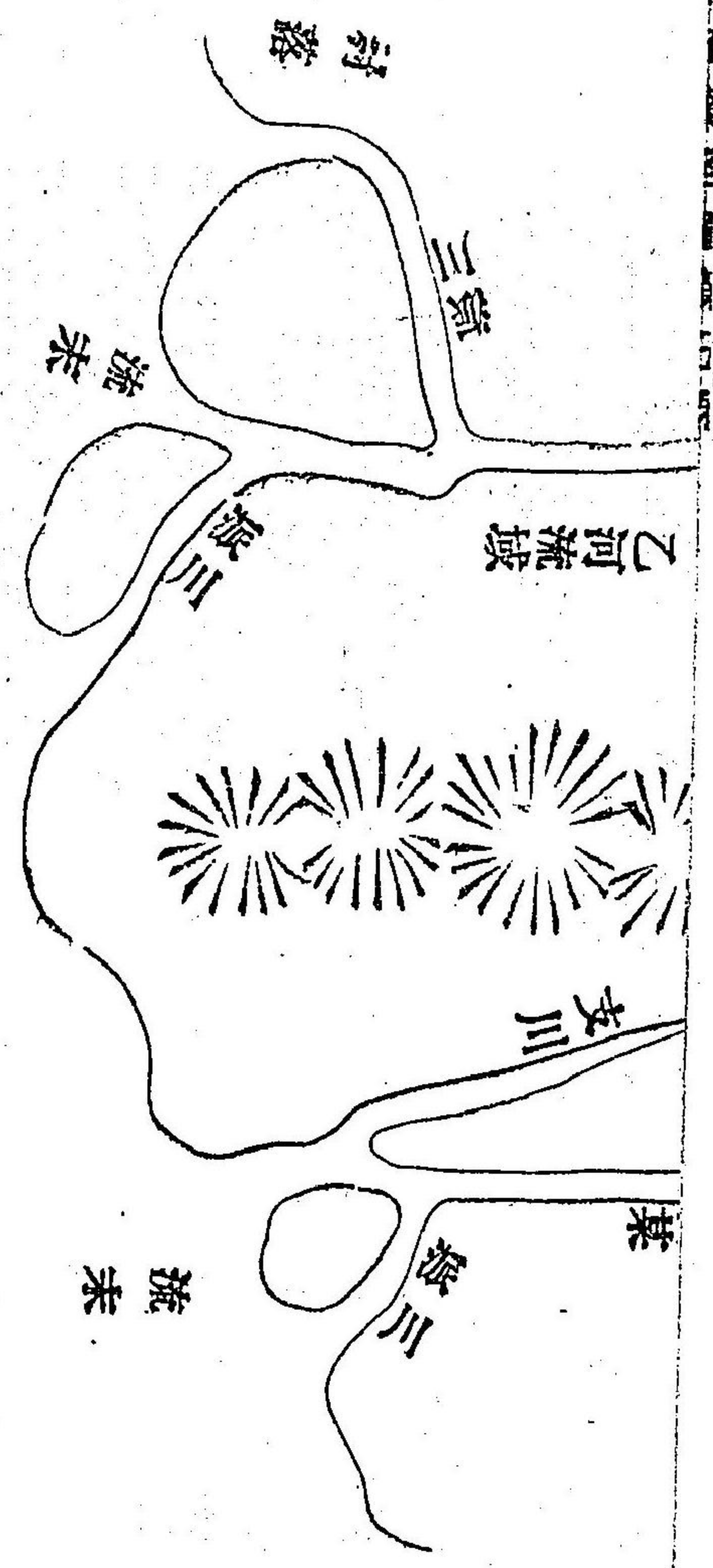
一 損亡代價ノ分部ハ金數ヲ舉ヘシ但代價ノ積方ハ牛馬ハ
一疋家ハ建坪一坪段別ハ一段米ハ一石家什ハ一箇隄防
ハ延長拾間川除ハ一ヶ所橋樑モ一ヶ所道路ハ延長
拾間井堰ハ長拾間材木ハ尺メ一本舟ハ一艘凍融ハ入費
高等ヲ以率ヲ立テ金ニ積ルヘシ尙右ノ一箇當ニ平均ヲ
得ガタキ者アレハ捷法ヲ用ユ但シ此平均ヲ金額ノ下ヘ
記スヘシ

第十則

一 表中田方畑方租稅減分ノ四項ハ其節ニ檢査ヲ經ルノ後
ニアラサレハ記入シ難キヲ以表中記載ヲ缺ノ儘一先申
牒シ追テ檢査終ルノ後別記シテ申牒スヘシ



○流域トハ河身ニ向ヒ傾斜スル地面ノ全軀ヲ某河ノ流域ト云
 ○水塚トハ甲ノ流域ト乙ノ流域トノ境塚ヲ水塚ト号ス



警察

第貳百五拾貳號 十月五日

大分縣管下豊後國玖珠郡

第千五百七拾六號

四日市村

牛馬賣買免許鑑札

水落松右衛門

右名儀ノ鑑札ヲ以テ各部内徘徊ハ勿論所持ノ者有之候ハ
 見知次第最寄遷卒へ可報知旨觸達可申此旨相達候事
 但部内遷卒へモ見當次第取押本縣へ可致護送旨可申通
 事

庶務

第貳百五拾三號 十月六日

最手紙通全書第五卷

明治八年扱所限達 ○二百廿

內務省丙第五十四号同五十五号左ノ通相達候事
丙第五十四号同五十五号出船ノ儘行衛不相知云々

庶務

第貳百五拾四號 十月八日

太官政第百四十七号並內務省乙第百廿四号左ノ通相達候事

太政官第百四十七号內務省中圖書寮被置云々

內務省乙第百廿四号區長學區取締席順云々

學校

第貳百五拾五號 十月八日

自今學事ニ付寄付獻金等有之願書差出候節ハ正副書トモ

三通宛開申候様可致此旨布達候事

但米穀及器械等寄附候向ハ此代價何程ト其金員取調差出可申候事

警察

第貳百五拾六號 十月九日

第七大區九小區矢澤村地內北上川筋字下川原ト申處ノ名住所不知女死體但腐敗年齡不相分漂着罷在候ニ付仮埋申付置候間往復除ノ外七日間各部內心當ノ者取調有無可申出此旨相達候事

官地

第貳百五拾七號 十月九日

明治八年扱所限達

〇二百廿一

步合植立木拂下ノ儀本年本廳第四百十四号ヲ以相達置候
處其以前拂下出願ノ分調方區々ニテ官私ノ區別許可ノ確
證等明瞭ナラス調査上於テ不都合ニ付一先願書下戻候條
更ニ右第四百十四号布達ニ照準別紙雛形ニ倣ヒ間數付繪
圖面相添可願出尤無願植立ノ分ハ事由詳細申出候様可取
計此段相達候事

步合植立木並地所御拂下願

陸中國何郡何村字何官地

住所

一反別

何 某

此代金

但一反ニ付

立木

植立何分官納ノ分
杉目通何尺廻

此代金

但一本ニ付

立木

植立地ノ内

杉目通何尺廻

此代金

但一本ニ付

合金

步合何步
被下ノ分

外立木

右ハ私先祖何ノ何年云々ニ付別紙寫ノ通確證所持罷在候
處今般御本縣第四百十四号御布達ニ付前顯地所立木御拂
下奉願候御許可ノ上ハ代金即納可仕別紙繪圖面相添此段
奉願候以上

願 人

組 惣 代

年号月日

戸長

○ 確証本紙相添可差出照會ノ上直々可下戻事

警察

第貳百五拾八號 十月十日

質屋渡世ノ内貸方手續ノ疎漏ヨリ盜賊贓品質物ニ取置候者有之不容易不都合ニ候條向來住所民名ノ不詳者及住所氏名詳カナルモ盜贓ニ疑シキ物品持來ル者ト取引致シ候備ハ決メテ不相成尤盜贓ニ疑シキ物品持來候節ハ氏名品柄等明細ニ取調早速可届出旨部内質屋渡世ノ者共ハ無洩様可申通此旨相達候事

學校

第貳百五拾九號 十月十三日

○ 小學校助手ノ儀自今教師補ト改稱候條其任ニ相應ノ者撰舉候様可致此旨布達候事

庶務

第貳百六拾號 十月十四日

○ 失火其外諸職業鑑札遺失等ノ待罪書ハ必ス本犯持參可致旨兼テ相達置候處詮議ノ次第有之自今公便ニ付托遞送不苦然ル上ハ其待罪書ハ刑名朱填ノ上其部扱所へ下附致候條其扱所於テ本犯へ下渡シ請書取之贖罪金ト共ニ上納取計可申候此旨更ニ相達候事

但失火ト雖モ火ノ生スヘカラサル處ヨリ出火スル等別

ニ情狀アル者ハ必ス本人へ參持可爲致事

警察

第貳百六拾壹號 十月十五日

第七大區九小區矢澤村字川原ト申處へ婦人ノ死體票着致居旨届出ニ依リ第二百五十六号ヲ以心當有無取調可申出旨相達候處右ハ第一大區三戸町平民高橋與八妻カネナル儀判然致シ候條此旨相達候事

警察

第貳百六十三号ヨリ第貳百六十六号迄人相書達四件略ス

憲法

第貳百六拾七號 十月十七日

各區扱所戸長以下組惣代等は迄事務失錯等ニテ待罪書差出候者ノ内右書面進達指令相成候迄ノ處ハ引入事務ニ關係不致輩モ有之哉ニ相聞候右ハ去明治六年太政官第七十四号御達ノ通扣居ニ不及儀ニ候間自今待罪書進達ノ者ヲリ此平常ノ通事務取扱候様可致此旨相達候事

區

第貳百六拾八號 十月十八日

來ル十一月一日ヨリ自費ニ係ル御用狀ニ限盛岡通運會社ヨリ該地迄ノ賃金記載遞送爲致候條到達候ハ、帳簿ニ記置翌月十五日限各自ニ課出取計出納課へ上納可致此旨相

達候事

庶務

第貳百六拾九號 十月十九日

太政官公布第百五十一号左ノ通相達候事

第百五十一号正權大舍人被廢云々

社寺

第貳百七拾號 十月十九日

教部省公布第三十九号左ノ通相達候事

第三十九号寺院合併願云々

第貳百七拾壹號

學校

第二百十五号達ニ同ノ消却

第貳百七拾貳號 十月十九日

下等小學檢査式別紙ノ通相達候條各學校生徒卒業試驗ノ際此體裁ニ準據檢査可致此段布達候事

別紙

下等小學檢査式

第八級

一讀物

五十音圖ト濁音圖各一回宛讀讀セシノ又ハ混シ易キ音ヲ錯綜シテ讀マシムヘキ事

後手系布達空書箱五種

明治八年扱所限達 ○二百廿五

一 算術
連語圖三行宛小學讀本卷ノ一五行宛讀マシムル事

數字圖並算用數字圖ヲ讀シノ又ハ數字ト算用數字ヲ以テ一ヨリ百マテノ數位ヲ各兩度宛書取シノ兼テ加算九々ヲ一回宛讀誦セシム

一 習字

五十音正體草體

一 書取

五十音並ニ單語ノ文字ヲ各二字宛三體正體草體變體ノ假名ニテ書取クシム

一 問答

單語圖ヲ用井テ兩度宛答ヘシム

一 體操

第七級

一 讀物

小學讀本卷ノ一二ヲ各五行宛讀マシムヘキ事

一 算術

羅馬數字圖ヲ讀マシム又ハ數字算用數字羅馬數字ヲ以テ百ヨリ万マテノ内ヲ各兩度宛書取ラシノ兼テ乘算九々ヲ讀誦セシム

一 習字

楷書

一書取

單語圖ノ内ヲ三語宛書取ラシム

一問答

人體ノ部分通常物及ヒ色圖ヲ用井テ各一度宛答ヘシム

一體操

第六級

一讀物

小學讀本ノ三八行宛地理初步三行宛讀シムルヲ

一算術

小學算術書卷ノ一ヲ以テ一題ヲ暗算セシメ又ハ二段

一習字

ノ數ヲ加ヘシム

楷書

一書取

小學讀本中ノ二三句ヲ書取ラシム

一問答

形體線度地理初步地球儀等ヲ用井テ各一度宛答ヘシム

一體操

第五級

一讀物

小學讀本卷ノ四日本地誌略卷ノ一半枚宛讀マシム可
キ事

一算術

小學算術書卷ノ二ヲ以テ一題ヲ暗算セシノ又ハ万以
上ノ數ヲ減セシム

一習字

楷書

一作文

單語中ノ一語ヲ題ニ與ヘテ之レヲ一句ニ綴ラシム

一問答

日本地誌略ヲ兩度地圖畿内八道國名並ニ地球儀國等
海峽地峽海灣等

ヲ各一度宛答ヘシム

一體操

第四級

一讀物

小學讀本卷ノ五日本地誌略卷ノ二前級ノ如シ

一算術

小學算術書ノ三ヲ以テ一題ヲ暗算セシノ又ハ万以上
ノ數ヘ二位ノ數ヲ乘セシム

一習字

行書

一作文

一句ノ題ヲ與ヘテ二三句ニ綴ラシム

一 問答

日本地誌略日本史略日本暗射圖等ヲ用井テ各兩度宛答ヘシム

一 體操

第二級

一 讀物

日本史略卷ノ四五萬國地誌略卷ノ一二前級ノ如シ

一 算術

容易キ分數求等數法及通分約分ノ内二題ヲ與ヘテ作式ヲ爲サシ

一 習字

草書手紙ノ文

一 問答

日本史略萬國地誌略並ニ萬國暗射地圖等ヲ用井テ各兩度宛答ヘシム

一 作文

容易キ手紙ノ文一通ヲ綴ラシム

一 體操

第一級

一 讀物

萬國地誌略卷ノ三四萬國史略卷ノ一二三前級ノ如シ

一 算術

容易キ分數 加 分 減 分 乘 三 題 ヲ 與 ヘ テ 作 式 ヲ 爲 サ シ ム

一 習字

前級ノ如シ

一 問答

萬國地誌略 萬國史略等ヲ用 井テ各二回宛答ヘシム

一 作文

前級ノ如シ

一 諸科復習

一 體操

警察

第貳百七拾三號 十月十九日

八相警達略ス

學校

第貳百七拾四號 十月十九日

本年九月三日 本縣第二百十五号ヲ以管内小學校教則改正ノ
備別紙ノ通再正候條此旨布達候事

別紙

小學校教則中改正左ノ如シ

下等小學教則凡例第一條

一 教則中每級六ヶ月間ノ習業ト定ムト雖モ生徒學術進步
ノ都合ニヨリテ斟酌増減ハ教師ノ意ニ任スヘシ

下等小學教則第一條第二條

一 在學四箇年トス

一 下等小學ノ課程ヲ分テ八級トス每級六箇月ノ習業ト定メ始メテ學ニ入ル者ヲ第八級トス

上等小學教則第三條

一 課程ノ階級及ヒ習業ノ時月ハ下等小學ニ同シ

牧畜

第貳百七拾五號 十月廿四日

牧畜良牛生産ノ儀ハ土地ノ適否牧養ノ巧拙種類ノ好悪ニ關シ候得共良牛蕃殖ノ儀ハ種牛牝ノ好悪ニ有之ト相見ヘ去ル辛未年元民部省ヨリ洋種牝牛二頭昨七年内務省ヨリ

同二頭相下ケ候種牛ヲ以テ第十五大區一小區岩泉村外村々へ貸渡シ實掛爲致候處不殘良種産出致候ニ付良牛蕃殖ノ爲ノ洋種牝牛ヲ以テ實掛取行度志願ノ者へハ其筋へ申立貸渡シ可申候條願人ノ々前並種牛頭數取調來ル十一月十日限リ可申出候此段相達候也

社寺

第貳百七拾六號 十月廿四日

東京湊川神社遙拜所寄附爲申入五十嵐正知河野彌三郎ノ兩名派出管下巡迴ノ儀願出ニ付聞届候條自然巡迴ノ節ハ印鑑ヲ見合セ寄附候儀ハ不苦候尤モ寄附ヲ強ユル等ノ舉動有之節ハ其旨可申出依テ印鑑相添此段相達候事

印鑑略ス

徵兵

第貳百七拾七號 十月廿四日

砲兵本廠生徒概則別冊ノ通御達相成候條此旨相達候事
陸軍省達別冊略ス

官地

第貳百七拾八號 十月廿七日

家祿奉還ノ者へ地所拂下ノ備ハ兼テ相達候期限モ有之ニ
付七月以後ハ相當代價タリト拂下不相成尤六月以前甲地
拂下願出差間等ニテ更ニ乙地ヲ見立願出候分ハ半代價拂
下ノ積ヲ以其筋伺中ニ付追テ何分ノ沙汰ニ可及候條此旨

還祿人へ達方可取計此段相達候事

警察

第貳百七拾九號 十月廿四日

愛媛縣管下温泉郡府中町平民高市才市備同縣千六百四十八
号牛馬賣買鑑札遺失ノ旨ニ候條右鑑札ヲ以テ牛馬賣買
渡世致ス者有之候ハ、取押可届出旨都内邏卒へ通知可致
此旨相達候事

警察

第貳百八拾號 十月廿五日

人相書達略ス

醫務

第貳百八拾壹號 十月廿九日

本月二日 本縣第二百廿九号ヲ以內務省ヨリ牛痘苗分與ノ儀ニ付布達候處今般同省ヨリ右新苗十員差越候ニ付廳下種痘局へ下渡置候條同所ヨリ請求可致尤十員ノミニテハ普シ配分引足間敷候得共所望ノ者へハ時季ニ不抱從前ノ代價ヲ以拂下相成候筈ニ付望ノ者ハ員數等取調各扱所限リ取纏メ可申出此旨布達候事

但部內種痘醫へハ其所轄扱所ヨリ直チニ可相達候事

醫務

第貳百八拾貳號 十月廿八日

第千二百廿六号

馬喰渡世

一牛馬賣買鑑札

持田 庄太郎

右鑑札ヲ以テ牛馬賣買致シ候者有之候ハ、取押其段可届出此旨相達候事

徵兵

第貳百八拾三號 十月三十日

明年徵兵相當ノ者取調方ニ付テハ徵兵令中區長ノ事務ハ戶長ニ於テ取扱可申尤組惣代ニ於テ取扱可申尤組惣代ニ於テ戶長ノ權限ヲ兼候儀ニハ無之候得共檢査場へ召連候丁壯ハ組惣代ニテ同道致候儀ト可相心得此旨相達候事

庶務

第貳百八拾四號

十一月三日

長年系行進全書第五卷

明治八年扱所限達 ○二百卅三

工部省第二十五号左ノ通御頒布相成候條此旨相達候事
第二十五号北海道長萬部電信局當分開局云々

第貳百八拾五號 十月三十日

皇太神宮大麻御初穗昨甲戌年分取立トシテ今般神宮支應
ヨリ官員到着相成候處今以テ納濟不相成向モ有之甚以テ
不都合候條來月十五日限リ無遅延取纏メ上納可取計此旨
相達候事

第貳百八拾六號 十一月二日

現今小學傳習場就學ノ生徒近日卒業相成候ニ付右志願ノ

者ハ來ル十一月廿日迄ニ入學差許候條早々名前書可差出
候且是迄各學校教員ノ内ニハ其學區内ノ資出ヲ要シ傳習
卒業致シ其後私ノ事故等ヲ以辭職候者モ有之哉ニ相聞候
右ハ其區内ノ義務ヲ欠クノミナラス身教育ノ責ニ在リ其
職掌ノ一部分ヲ失ヒ甚不都合ノ事ニ候依之自今左ノ定則
相定候條此旨布達候事

傳習場入學生徒心得條則

第一則 小學教員ノ心得

一 小學教員タル者ハ傳習場卒業ノ者ニ非ラスンバ其職ニ
任スルヲ得ス若シ未タ卒業セズシテ某校教師ノ辭令ヲ
受ケル者モ必ス同場ニ入學スヘキ事

第二則 傳習私費生徒ノ心得

一傳習修業中學區内ノ資出ヲ要セス全費自用ノ者ハ之レヲ私費生徒ト稱スル事

第三則 傳習公費生徒心得

一某學校教師在職中其學區内ノ民費ヲ以テ傳習卒業ノ者ハ之レヲ公費生徒ト稱スル事

第四則 同上

一公費生徒ハ傳習卒業ノ後三年間ヲ出テスンハ該校ヲ退職スヘカラス若シ無餘儀情願有之キハ其事由詳細具狀シ何分ノ指令ヲ可受事
但某村町ニ教師ノ任ニ應ズヘキ者アリ之レヲ某校ノ

教師ニ充ントス然レモ其人自資乏シク某校所在ノ費カヲ權シ卒業スルキハ猶ホ本文ノ如シ

第五則 學區取締心得

一公費生徒及第四則但シ書ノ如キ者等有之キハ入學ノ際其本人ヨリ第四則ノ趣意及就學中ノ費用一月或ハ何程ト定メ約書取置クヘキ事

右ノ適當分假定候事

地理 第貳百八拾七號 十一月二日

應下盛岡名稱ノ儀舊南部藩城下ノ總名ニ相唱來候處其區域是迄判然不致候ニ付自今別紙境界調書ノ通取据候條此

旨相達候事

陸中國岩手郡盛岡境界取調書

北ハ

岩手郡仁王村ノ内

北上川筋上田村境字西下々臺狐水尻落合ヨリ中下々臺

東下々臺境堰際道限

梨子木丁裏觀世音脅堰際道ヨリ上田新小路裏田甫中道

限

同郡上田村ノ内

西上臺堰際ヨリ西組丁裏田甫中道元枿形限

同組丁外レヨリ東組丁裏中道堰限同正覺寺裏ヨリ赤川

裏繩手道塚崎堰限

同郡三ッ割村ノ内

赤川裏大堰ヨリ四ッ家町花屋町油町迄裏龜仁王村境外

堀限

東ハ

同郡三ッ割村ノ内

下小路入口西裏ヨリ元薬園後口迄堰際道限

同山王山下々ヨリ山岸町裏通迄大堰際道限

同郡山岸村ノ内

元組丁西裏ヨリ西高田中村迄堰際細道限

同組丁外レ東裏ヨリ水戸口阿彌陀堂脅道山岸裏下川原

假橋迄道限

同郡加賀野村ノ内

中津川筋北井崎元組丁外レ落合。リ淺岸村堺獅子鼻下

夕迄用水大堰限

妙泉寺下夕田ノ神松際大堰。リ田中角子迄堰際道限

外加賀野小路東裏久保田。リ内加賀野小路東裏迄堰際道限

同郡新莊村ノ内

加賀野新小路北裏通田甫道。リ鹿島山前堰際道限

住吉琴毘羅神社脅新莊道。リ住吉蔭迄道限

藤ヶ森後口尾崎神社脅道。リ山玉山際畑通リ坂道限

同郡志家村ノ内

元菰益薬師坂下。リ地藏院後口道通新莊村境サイカチ坂百目木際迄道限

三武神社後口山根通堰際道。リ東中野村境堰際道限

同郡東中野村ノ内

八幡山蔭茶畑脅道。リ上小路組丁北裏通組丁外レ迄中道限

同町境口リ南裏柳下夕中道高崩脅堰迄道限

十文字裏田甫。リ下夕道神子田組丁裏通同町外レ迄堰際道限

元枿形。リ鴨寄落合上方日裏北上川筋限

南ハ

同郡仙北町村ノ内

仙北町東裏長松寺不退院脅道ヨリ横道小松原組丁外レ迄畑通中道限

元樹形際ヨリ組丁西裏通リ下々野迄堰際道限

向中野村本宮村境青物町裏通ヨリ町外レ駒形神社脅浮島迄ニテ限

戸部 第貳百八拾八號 十二月二日

各區戸籍ノ更正未々全整頓ニ不至候ニ付テハ明年相當ノ徵兵調書申帳ノ後若相違ノ虞有之往復審問候テハ本年調

査ノ差支可相成ニ付來ル十日ヨリ官員各區ニ派出別紙順路ノ通五手ニ分テ質地ニ於テ精査可爲致候條相當年齢ノ者共ハ家住爲致置其際不都合ノ儀無之様可致此旨豫テ相達候事

順路

第一大區

八番扱所 六番扱所 七番扱所

第三大區

三番扱所 一番扱所 二番扱所

第二大區

一番扱所 二番扱所 三番扱所

第一大區
四番級所 五番級所

右一手

第八大區

一番級所 二番級所 三番級所 四番級所
五番級所 六番級所 七番級所

第十大區

七番級所 六番級所 一番級所 二番級所
五番級所 三番級所 四番級所

第九大區

三番級所 一番級所 二番級所

第四大區

三番級所 一番級所 二番級所
右一手

第五大區

一番級所 二番級所 三番級所 五番級所
六番級所 七番級所 四番級所

第七大區

二番級所 三番級所

第十一大區

三番級所 二番級所 一番級所

第七大區

一番扱所

第六大區

二番扱所 一番扱所

右一手

第十二大區

二番扱所 一番扱所 三番扱所

第十三大區

三番扱所 二番扱所 一番扱所 四番扱所

第十四大區

二番扱所 一番扱所 三番扱所 四番扱所

五番扱所 六番扱所

第十三大區

五番扱所

第六大區

三番扱所

第一大區

三番扱所

右一手

第十六大區

五番扱所

第十七大區

三番扱所 二番扱所 一番扱所 四番扱所

第十六大區

三番扱所 二番扱所 四番扱所 一番扱所

第十五大區
四番扱所 三番扱所 五番扱所 七番扱所
一番扱所 二番扱所

警察

第貳百八拾九號 十一月四日
人相書達略ス

網楯

第貳百九拾號 十一月四日
別紙ノ條款精々穿鑿ヲ遂ク一村限取調地誌編輯掛〜可差

出事

何郡何大區何番扱所部内

某村

戸數

本籍幾戸 華族幾戸 士族幾戸

寄留幾戸 同上 但外來寄留ノ取調〜

總計幾戸

但明治八年一月一日

人數

男幾口 華族幾口 士族幾口

女幾口

總計幾口 他出寄留幾人 男幾人 女幾人
但上ニ倣〜 但來寄留幾人 男幾人 女幾人

皇朝不遠...

右ハ當春取調ヘタル一村限ノ總計ヘ華族士族平民ノ區別ヲ記スノミコテ可ナリ

一古時他郡ヨリ分割本郡ヘ屬セシ村或ハ村名改稱セシ村アラハ其年月暨名可申出事
年号月日不詳年号不詳旨記

一古昔一村ヲ分テ兩村トナリ或ハ兩村ヲ合セテ一村トナリタル村アラハ其分合並年月可申出事

一男農桑ヲ業トスル者幾戸或ハ薪炭ヲ業トスル者幾戸或ハ漁獵柚等ヲ業トスル者幾戸或ハ木具製造ヲ業トスル者幾戸等ノ類

一女縫織ヲ業トスル者幾人或ハ養蠶ヲ業トスル者或ハ製茶ヲ業トスル者幾人ノ類

一級所村ノ何ノ方ニアリ

會議

第貳百九拾壹號 十一月五日

本年七月九日總會議延期ノ處更ニ來十二月二日ヲ以テ發會候條每級所正副戸長ノ内一人並改正總會議規則第四則ノ通每部撰定ノ代議人同道地ノ遠近ヲ計リ開場ノ一日前參着候様可致候尤本年時季切迫ノ儀ニ付議事條件問議左ノ七件ニ限リ候條此旨布達候事

但臨時至急ノ事件諮詢ノ儀ハ此限ニアラサルニ付建議ノ儀モ難差延事件ノ外ハ後會ニ差回候儀ト可相心得候事

問議ノ條件

- 第一 民費ノ事
- 第二 戸長租惣代書役増給ノ事
- 第三 警察費ノ事
- 第四 道路橋梁修繕ノ事
- 第五 病院設立方法ノ事
- 第六 師範學校同斷ノ事
- 第七 扱所新築ノ事

警察

第貳百九拾貳號 十一月八日

人相書達略ス

警察

第貳百九拾三號 十一月九日

太政官公布第百六十号左ノ通相達候事

第百六十号神奈川縣下郡界更正云々

警察

第貳百九拾四號 十一月九日

人相書ノ者就縛達略

社寺

第貳百九拾五號 十一月九日

例年管内一般ノ頒布(致)來候皇太神宮大麻受取方區々相成
夫レカ爲ノ初穂料取立往々遅延ニ及其筋へ引渡ノ際不都

後手系行達之書第百五號

明治八年扱所限達 (二百四十三)

合ヲ釀シ候條來明治九年分ハ本年本月ヲ限リ可受取尤初
穗料取立ノ儀ハ明年七月ヲ限リ取纏可致進達様此旨更ニ
相達候事

農務

第百九拾六號 十一月十三日

海軍省記三套第百三十四号別紙ノ通御達相成候條部内人
民ノ内西洋形船所持ノ者有之候ハ、船名信号符字願至急
可爲差出此旨相達候事

第百三十四号略ス

農務

第百九拾七號 十一月十五日

各區配置選卒ヲ以巡查補ト改稱等級別紙ノ通相定候尤月
給割合ノ儀ハ進テ可相達候條是迄差定置候金額ヲ以渡方
前取計候右ノ趣部内人民ニ爲心得可相達候事

一級巡查補

二級巡查補

三級巡查補

四級巡查補

舊九等選卒月給
之通
舊十等選卒同斷

農務

第百九拾八號 十一月五日

鄉村吏ヲ始各區配置巡查補等ニ至迄各其職掌ニ係ル事務
ヲ親戚又ハ非役ノ者等ニ依頼ノ代理爲致候儀ハ不相成筈

＝付若不得止差支有之節ハ其類役ヲ以一時代理爲致候様可致候尤身分ニ係ル儀ハ別段ノ儀ニ候條此旨心得違無之様可致候事

但各區扱所正副戸長欠員又ハ御用出中差掛候扱所ノ事務書役ヲ以代理爲致候儀ハ不苦候事

廻租

第貳百九拾九號 十一月十五日

先般各扱所常務補理ノ爲金三拾四圓五拾錢ツ、下附候ニ付右金額遣拂月々取調可差出旨再三相達候趣モ有之候處今以不差出等關ニ致置候向モ有之不都合候條至急取調可出差尤右仕拂方ノ儀ハ扱所ノ都合ニ寄殊別モ可有之候得

國稅

第三百號 十一月十五日

差引明瞭取調部民一同ハ熟視爲致候様可取計此旨相達候事

本年太政官第二拾六号ヲ以御頒布相成候酒類稅則第二則第四條ニ掲載有之通醸造高検査前ハ一切賣捌不相成處管内酒造稼人共ノ中ニハ手配ノ都合ニ寄リ五石乃至七八石醸造致候者検査遷延ニ至候テハ迷惑可致ニ付一季見込高ノ内拾石未滿醸造ノ分ニ限戸長於テ検査可致依テハ別紙第一号書式ノ通書上帳爲差出右書上ニ向ヒ検査ヲ遂ケ口底経深サ有深サノ尺寸及石數等二号算則ノ通相違無之上

ハ三号ノ文案ニ基キ受書取之賣捌可爲致若シ不正ノ取計
致候カ或ハ不正ノ情ヲ知リ見遁シ候儀有之於テハ相當ノ
可及處置候條其旨相心得改方注意可致尤醸造高拾石以上
ノ分ハ官員出張検査可致等ニ候條其段稼人共ニ相違不都
合無之様取計可申此段相達候事

但外御用多端ニテ計算向届兼候ハ、口經底經其外共尺
寸而已記載出候テモ不苦候事

第一号

明治八年見込高何石ノ内

番号

一何尺桶

壹本

口經何尺

但有口經何尺

底經何尺

深サ何尺

但有深サ何尺

此清酒何拾何石

右ノ通醸造仕候處相違無御座候間御改被下度此段相願候
也

明治何年何月何日

第何大區何小區何村

何番屋敷

何ノ誰

組惣代

何ノ誰

第何大區何番扱所

戸長御中

右檢査致候處前書ノ通相違無御座候此段奉申上候也

明治何年何月何日 第何大區何番扱所

正 副 戸長

何ノ誰

岩手縣長官宛

用紙美濃紙袋トテ正副二通ヲ出シ計算ノ上一通ハ下戻候

事

第二号

口經

口經ノ周圍ヲ繩ニテ計リ其丈尺ヲ圓周率三一六ニテ除
シ何尺ヲ得内桶ノ厚サ雙方何寸ヲ減スレハ内法口經何
尺ヲ得ルナリ

底經

前同斷

深サ

桶全深サノ尺寸ヲ計ル

有深サ

酒有深サノ尺寸ヲ計ル

有口經

口經ノ尺寸ヨリ底經ノ尺寸ヲ減シ是ニ有深サノ尺寸ヲ乘シ又はチ全深サノ尺寸ニテ除シ底經ノ尺寸ヲ加ヘ有口經ノ尺寸ヲ得ルナリ

石數ヲ得ル法

有口經ノ尺寸ヲ自乘シ底經ノ尺寸ヲ自乘シ有口經ノ尺寸ト底經ノ尺寸トヲ乘合シ是ヲ合シテ有深サ尺寸ヲ乘シ又圓法七九ヲ乘シテ三ニテ除シ是尺坪ヲ升法六四八二七ニテ除セハ石數何石ヲ得ルナリ

同略法

有口經ノ尺寸ヲ自乘シ底經ノ尺寸ヲ自乘シ有口經ノ尺

寸ト底經ノ尺寸トヲ乘合シ是ヲ合シテ有深サノ尺寸ヲ乘シ是ハ略法四〇六二一ヲ乘ズレハ石數何石ヲ得ルナリ

但從來改濟ノ桶ハ口經底經全深サ等計ルニ不及新桶小桶ノ類ハ右法ヲ以計算可致事

譬ハ

五尺桶全深サ四尺五寸トシ有深サヲ三尺五寸トス是口周圍壹丈五尺八寸ヲ三一六ニテ除シ五尺ヲ得桶ノ厚サ双方壹寸五分宛ヲ減シ内法口經四尺七寸也底周圍壹丈二尺九寸五分六厘ヲ三一六ニテ除シ四尺壹寸ヲ得双方ノ厚サ壹寸五分宛ヲ減シ内法底經三尺八寸也有口經ハ

此等事... 御請書ノ事

口經ノ四尺七寸ヨリ底經ノ三尺八寸ヲ減シ九寸トナル
是ニ有深サノ三尺五寸ヲ乘シ三丈一尺五寸トナル是ヲ
全深サ四尺五寸ニテ除シ七寸ヲ得是ニ底經ノ三尺八寸
ヲ加ヘ則有口經四尺五寸ヲ得ル此桶ノ石數ヲ壹号ノ算
法ニテ計算スレハ則左ノ石數ヲ得ルナリ

但本法ト略法ト比較スレハ才以下些少ノ差生スレト
モ税金ニハ懸無之ニ付略法ヲ以計算致候テモ不苦候
事

本法 七石四斗六升〇〇三才餘

略法 七石四斗六升〇〇四才餘

第三号

御請書ノ事

私儀兼テ御届申上置候清酒醸造見込高何石ノ内何石醸造
仕候ニ付御改相願候處別紙醸造書上帳ノ通相違無御座尤
密造其他犯則ノ儀決シテ無御座萬一不正ノ所業發願仕候
ニ於テハ如何様ノ御處分相成候トモ聊申分無御坐候税金
ノ額ハ惣仕込濟ニ至御檢査相成候上御達次第速ニ上納可
仕依之御請印形奉差上候以上

明治何年何月何日

第何大區何小區何村

何番屋敷

何ノ誰

前書ノ通相違無之候也

明治八年扱所限達 (二百四十九)

第何大區何番級所

正 戶長

何ノ誰

岩手縣長官宛

庶務

第三百壹号 十一月十七日

水害取調ノ儀ニ付本年本縣第二百五十一号扱所限布達中
幹川他ノ部内ニアリテ支派流而已其部内ニ有モノハ更ニ
別紙ノ通相心得其餘ノ件々ハ都テ第二百五十一号布達ノ
通可相心得候此旨更ニ相達候事
一何々流域内水害表トアルハ假令某部内ニ於テハ支派川

而已有テ幹河ハ他部内ニ屬スルモ一般ニ其幹河ノ名ヲ
掲ヘシ

一提要中此某河ノ水源云々ハ幹河ニ屬スル部内而已之ヲ
記載シ支派川而已アル部内ニテハ記スルニ不及
一某川通流域内支川派川ノ數幾川トアルハ一般ニ川數並
川名トモ記スヘシ

此他總テ第二百五十一号布達書式ノ通可相心得候

村

第三百貳號 十一月十七日

戶長組惣代書役辭職願出ノ節辭令書返上致シ候向モ有之
候處右辭令書ハ返上ニ不及候條辭職書面而已可差出儀ト

岩手縣布達書第五卷

明治八年扱所限達 ○二百五十

手紙不達全書第...

可相心得此旨相達候事

十一月十九日

警務

第三百三号ヨリ第三百五号迄
人相書三件達略ス

官地

第三百六號 十一月十八日

還祿人地所拂下入札差出候節入札期限ヲ待開札檢査致來
候處各反別木數等齟齬致シ落札達方不都合ニ付向後拂下
願出候ハ、直ニ實地檢査ノ上反別木數等取調願人ハ勿論
外還祿人望ノ者間等ニテ見換地ノ箇所差ハ入札可差出旨可

庶務

○ 通達尤達期限中外入札ノ者無之上ハ一通タリトモ開札可
達候條此旨家祿奉還ノ者へ通達可致此段相達候事

第三百七號 十一月廿二日

内務省公布甲第二十号左ノ通相達候事

甲第二十号淫褻ノ圖書出版ヲ禁スル云々

庶務

第三百八號 十一月廿四日

太政官公布第六十一号左ノ通相達候事

第六十一号出版條例中改正云々

明治八年...

明治八年扱所限達 (二百五十一)

警察

第三百九號 十一月廿日
人相書ノ者就縛達略ス

會議

第三百拾號 十一月廿二日
來十二月二日惣會議開場候旨相違置候處地所丈量檢査ニ付テハ各區ノ事務繁忙且廳中於テ差支ノ備モ有之延期致
十二月十二日開場候條此旨相違候事

警察

第三百拾壹號 十一月廿五日
人相書達略ス

警察

第三百拾貳號 十一月廿七日
司法省達就縛云々

縣稅

第三百拾三號 十一月廿八日
諸興行取扱ノ備ニ付本縣第百八十二号ヲ以テ相違候次第
モ有之候處右ハ願面不一定。調向不都合候條自今左ノ
支例ニ照準シ申請可致此旨相違候事

興行願書文例
興行願書

一 何興行 日數何日
一 買金高 一日ニ付何程

- 一納稅 一日 = 付何程
- 一本戶錢 大札壹枚何程
小札壹枚何程
- 一棧敷 一間 = 付金何程
- 一土間 一間 = 付金何程

右ノ通第何大區何小區何村町何番地ニ於テ來ル何月何日ヨリ何日迄晴雨ニ不拘天何日間興行仕度尤醜體ヲ露シ風俗ヲ瀆シ候等不取締ノ儀無之様精々入念税金無相違上納可仕候此段御許容被成下度奉願候以上

第何大區何小區何村町何番屋敷

年号月日 興行願人 何ノ誰 組惣代 何ノ誰

岩手縣令苗字名殿
各級所添書文例

興行願ノ儀ニ付上申書

何大區何小區何村町

一何興行 興行者 何ノ誰
但此日數何日

一買金 一日 = 付金何程
一税金 一日 = 付金何程

右ハ來ル何月何日ヨリ何日迄興行仕度旨別紙ノ通願出候ニ付承置右税金取立ノ上進テ上納可仕候間此段奉申上候以上

第何大區何番扱所

年号月日

副戸長 何ノ 某

長戸 何ノ 某

岩手縣令苗字名殿

會議

第三百拾四號 十一月廿八日

惣會議延期開場日限來十二月十二日ノ旨既ニ相達候處雪凍ノ時節ニ垂當般實地丈量ノ事務モ自然果敢取兼豫ノ目算ヨリハ多分日數モ可耗ニ付テハ若又着手半途ニテ各區ノ吏員出廳候テハ必然差支不少殊ニ至重ノ事業取調向問斷候テハ自然輕忽ノ儀無シトモ難定ニ付不得止本年

ノ惣會議ハ斷然差延更ニ來九年一月四日各區正副戸長歳首參賀ニ次テ同月七日開場致シ候尤代辦人ノ儀モ追々相達候通候條同時召連出候様可致候

一 議事ノ數件何レモ緊要ノ儀ニハ候得共明年定額民費ノ一條ハ最早課出ノ時節差迫候儀ニ付先以本年課法ノ通舊石高小間高高壹石ニ付金八錢宛テ來十二月二十日限無遲滯取立上納可致尤本年分ノ定額今以未納ノ向モ有之甚以不都合ノ事ニ候條是又同日限相納可申萬一不納ノ者有之候節ハ名面取調可申出候

右ノ趣更ニ相達候事

處手照有請至會與五紙

庶務

第三百拾五號 十一月廿八日

開拓使公布第一号左ノ通相達候事

第一号渡島國鷲木村分割云々

徴兵

第三百拾六號 十一月廿八日

陸軍武官休暇規則左ノ通御達相成候條此旨相達候事

陸軍省規則略ス

編輯

第三百拾七號 十一月廿八日

先般地誌編輯御用ニ付布達ニ及候條款ノ内一村限戸口總計華士族平民並ニ寄留等ヲ區別シ本年一月一日ノ調ヲ以

○ 調査可差出旨達置候處今船太政官ヨリ御達柄モ有之ニ付明年一月一日ノ調ヲ以テ兼テ頒布ノ雛形ニ照シ來一月三十日限取調可差出候外條款ハ過日達ノ通相心得遲緩ナシ地誌編輯掛ニ有無可申出事

庶務

第三百拾八號 十一月三十日

當縣下南部盛岡在

野田村産

平民

市藏

右ノ者去ル明治元戊辰年出稼トシテ樺太州ニ寄留ノ處同

農事系市藏全書第五卷

明治八年扱所限達 ○二百五十五

四辛未年八月中歸國ノ途中魯西亞人ノ爲ニ殺殺セラレ
候段開拓使ヨリ掛合ニ因リ右村方ハ勿論類似村々トモ取
糺ニ候得共心當無之旨申出右ハ外國御交際上ニモ抱リ最
至要ノ事件ニ候得ハ總令同村同名ニ無之トモ當管人民ノ
内ニハ頻年北海道筋來往ノ者モ不少儀ニ付各村戸別嚴密
ニ取調總テ明治元戊辰年以來同四辛未年マテ同所出稼ノ
者共ノ内ニテ聊カモ心掛リノ者有之候ハ、親疎ヲ不論早
々其由書ヲ可爲差出尤其他心當無之向モ來ル十二月十五
日限一扱所限組惣代以上ノ証書ヲ以テ否可申出此旨部内
無洩可相達候事

警察

第三百拾九號 十二月五日

司法省達就縛云々

警察

第三百貳拾號 十二月五日

司法省達人相書略ス

區費

第三百貳拾壹號 十二月五日

郷村社營繕祭費堤防橋梁川除普請等其他地元限リ課出臨
時施行地租改正入費ノ課課出取計候分其都度割賦可致ハ
勿論ノ處多忙ノ際自然相後レ候トモ兼テ達置候通四季ニ
割賦帳へ捺印可願出若品ニ寄リ翌年ニ跨リ候分ハ大凡見

込ヲ以假割賦致置追ヲ決算賦課可致等ニ候條萬一不得改割付候向モ有之候ハ、嚴重可及處分候條此旨相達候事

牧畜

第二百貳拾貳號 十二月七日

管内牛馬増減表ノ儀ハ明弘七年七月番外達書ヲ以テ發行以來月々進達致來候處今般詮議ノ次第有之右表面ハ相廢止更ニ別紙ノ通改正候條舊來ノ増減表進達振合ニ基キ前月分牛馬生死輸出入及部内賣買座換等ニ至迄無遺漏取調其種類ヲ區分シ半紙堅紙半枚ヘ五正立ノ割合ヲ以テ明細帳相認前月分ノ元數ヲ掲ケ各種ノ増減差引員數及賣買税金等別紙表面ノ座位ヘ記載シ戶長調印ノ上前顯明細帳ヘ

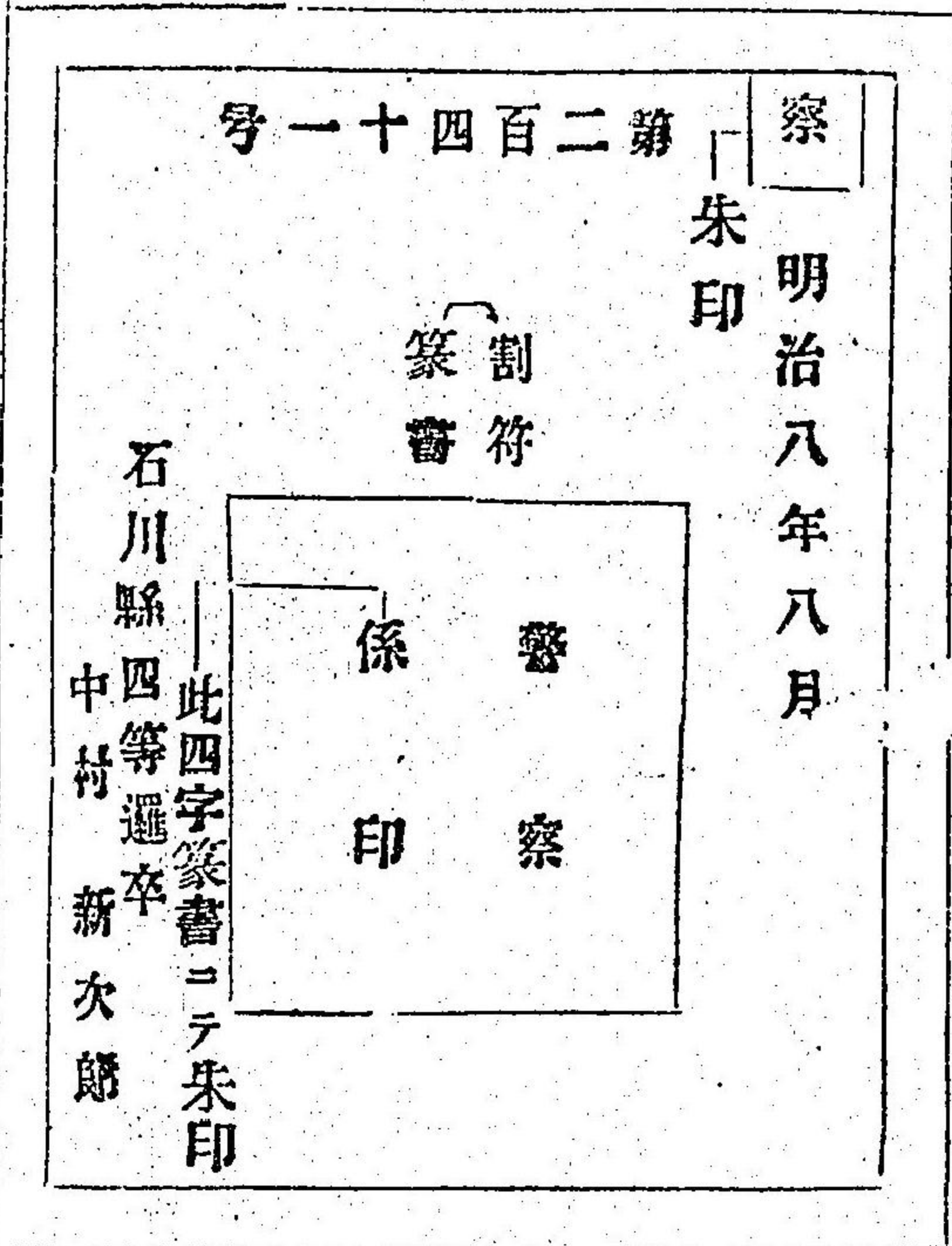
牛馬買入ノ完鑑札並死牛ノ兩角共相添ニ翌月十日限り庶務課殖産局ヘ可差出事

一牛馬増減表及賣買税金上納方數月遲滞ニ及調査上差支不都合ノ儀ニ付時々掛リ官員ヨリ督促致置候得共向後決テ無遲滞可相納事

一例年暮改ノ儀ハ十月下旬正副戶長ノ内回村ノ上調査候様兼テ相達置候處本年二月區畫改正以來區々相心得候向有之哉ニ相聞得右暮改ノ儀ハ其部内人民ニオ井テ一ケ年中牛馬賣買出入生死等届出ノ分遺漏無之哉否綿密調査致ス趣意ニ候條例年十月下旬ヨリ巡回致シ一處毎ニ悉ク取調萬一行違ノ虞有之候ハ、其旨書面ヲ以進達致シ翌春惣

聊冗費ニ屬セサル様篤ト可致法意候此段布達候事

警務部 第三百廿四號 十二月十八日



右名儀ノ用雖ヲ以テ徘徊候者見當次第取押最寄巡查へ可
 申通旨部内人民へ可申達此旨相達候事
 但該旨部内配置巡查補へ可申通事

地租 第三百貳拾五號 十二月十日

本年貢納ノ儀ハ先般下渡候仮免狀辻ヲ以皆石代納申付候
 條得其意可申依之仮石代相場別紙ノ通候條兼テ相達候期
 限通聊無遲滯上納候様小可未々迄無洩可相達追テ本相場
 確定ノ上ハ尙可及布達候事

仮石代相場

第一大區ヨリ第九大區ヲ除キ第十二大區迄並第十三大區

ノ内小國村江繫村泉澤村第十四大区ノ内田代村門馬村平
津戸村第十五大区ノ内丹衣綿村穴澤村門村

上米一石ニ付金四圓五拾錢

第九大区村々

上米一石ニ付金貳圓拾錢

第十三大区ヨリ第十七大区迄ノ内第十三大区ノ内小國村
江繫村泉澤村第十四大区ノ内田代村門馬村平津戸村第十
五大区ノ内丹衣綿村穴澤村門村ヲ除キ

上米壹石ニ付金六圓

右ノ通

○

第三百廿六號 十二月十日

收獲取調ノ備ハ兼テ離形ヲ以建置候旨モ有之候處最初日
リ一筆限リノ調査致居候テハ日數相掛リ若不調ノ廉有之
調替申付候節ハ再不容易手數ニモ相成候備ニ付一先檢査
濟野帳合計ノ生反別ヲ以テ其内譯ニ每村ノ田畑壹等或ハ
二三等ヨリ十等迄ノ内宅地ハ壹等乃至五等迄ノ内各相當
ノ區分ヲ定其壹等反別ハ何程此收獲ハ何程一反ニ付テハ
何程ト一村限リ人民協議ヲ盡シ各等位相應ノ收獲ヲ記載
別紙離形ノ通一村限リニ取調伍長以上ノ奥書連印ヲ以テ
本月廿日限リ伺出伺濟ノ上ハ各等算ノ壹反當リヲ以テ等
位相當ノ一筆限リニ割當第百八十二号有達改正離形ノ通

地割帳簿ヲ製シ候ハ、差向手數モ無之果敢取方モ宜ニ付
此節丈量檢査畢ノ後右ノ心得ヲ以早々着手候様可致此旨
更ニ相達候事

但切替畑ハ一村内凡三ヶ年ニ止リ候積ヲ以是又別紙離形
ニ記載可致候事

收獲取調書

一合田何町何反步

何郡何村

内反別何程

何生地

此收獲米何石何斗

但壹反步ニ付平均米何程

内

壹等反別何程

此收獲米何程

但壹反ニ付
米何程

貳等反別何程

此收獲米何程

但壹反ニ付
米何程

三等反別何程

此收獲米何程

但前同斷

四等反別何程

此收獲米何程

但前同斷

五等反別何程

此收穫米何程

但前同斷

六等反別何程

此收穫米何程

但前同斷

七等反別何程

此收穫米何程

但前同斷

八等反別何程

此收穫米何程

但前同斷

九等反別何程

此收穫米何程

但前同斷

十等反別何程

此收穫米何程

但前同斷

一合細何町何反步

內反別何程

何生地

此收穫大豆何石何斗

但壹反 = 付平均大豆何程

內

壹等反別何程

此收穫大豆何程

但壹反 = 付大豆何程

貳等反別何程

此收穫大豆何程

但前同斷

三等反別何程

此收穫大豆何程

但前同斷

四等反別何程

此收穫大豆何程

但前同斷

五等反別何程

此收穫大豆何程

但前同斷

六等反別何程

此收穫大豆何程

但前同斷

七等反別何程

此收穫大豆何程

但前同斷

八等反別何程

此收穫大豆何程

但前同斷

九等反別何程

此收穫大豆何程

但前同斷

十等反別何程

此收穫大豆何程

但前同斷

一合切替畑反別何程

此收穫大豆何石何斗

但壹反 = 付平均大豆何程

內

壹等反別何程

此收穫大豆何程

但壹反 = 付大豆何程

貳等反別何程

此收穫大豆何程

但前同斷

三等反別何程

此收獲大豆何程

但前同斷

一合宅地反別何程

此地價金何程

但壹反 = 付平均地價金何程

內

壹等反別何程

此地價金何程

但壹反 = 付地價金何程

貳等反別何程

此地價金何程

但前同斷

三等反別何程

此地價金何程

但前同斷

四等反別何程

此地價金何程

但前同斷

五等反別何程

此地價金何程

但前同斷

一合溫泉場反別何程

但壹反 = 付平均金何程

一合沼池反別何程

此地價金何程

但壹反 = 付地價金何程

右ノ通一先奉伺候以上

何郡何村

伍長以下連印

長官宛

第三百貳拾七號 十二月九日

當管内於テ養蠶取行候者有之候得共蠶種ノ鑒定届兼候ヨ
リ奸商ノ爲ノニ被欺終ニ濫製ノ蠶種ヲ購求ニ破産ニ罹リ
困苦スル者不尠哉ニ相聞遺憾ノ至候間當縣於テ蠶室ヲ建
築ニ有名ノ地ヨリ養蠶教師ヲ雇入明年ヨリ年々精良ノ蠶
種ヲ製造ニ相當ノ代價ヲ以テ養蠶成功迄貸下ケ可申候條
來ル十年使用ノ蠶種借受度望人有之候ハ、名前枚數取調

來ル廿五日限り可申出尤右ハ官物ヲ貸下候儀ニ付假令不
作候共不納致候儀ハ不相成候此段相達候也

警察 第三百貳拾八號 十二月十日

司法省達人相書略

庶務 第三百貳拾九號 十二月十日

新年參賀別紙割合ノ通相定候條毎年一月四日午前第八時
各禮服着用參廳可致此旨布達候事

紙別

每大區祠官掌ノ内

壹人

每扱所正副戸長ノ内

壹人

每扱所部内組惣代ノ内

壹人

但、會議參應ノ代議人ニテ兼候様可致候

右ノ通可相心得候

徴兵

第三百三拾號 十二月十二日

陸軍省達第百二十九号左ノ通御達相成候條此旨相達候事

達第百二十九号砲兵本廠概則中除刪云々

社寺

第三百三拾壹號 十二月十日

東京府下平民少講義中西源八附屬ノ者皇太神宮社殿建築

ヲ名トシ各地へ派出募金勸財致、候趣右ハ神宮司廳ヨリ
派出ノ者ニ無之旨這般同應ヨリ報知相成候依テハ自然當
管下徘徊ノ程モ雜計ニ付右様所業ノ者立廻リ候ハ、最寄
巡查へ早々可申出此旨相達候事

種藝

第三百三拾貳號 十二月十二日

種藝ノ儀ハ專ラ緊用ノ業ニ候所苗木販賣致候者無之ヨリ
有志ノ向モ終ニ栽培致兼候哉ニ相聞エ遺憾ノ次第ニ付
今般埼玉縣下立野村早船善之助ト申者ヨリ買入ノ積リヲ
以テ別紙ノ通代價付爲差出候間望人有之候ハ、各區扱所
限リ本數取調本月限リ可届出然ル上ハ同人へ相達買入ノ

上運賃費用共差加へ氣節見計へ拂下夕可申此段相達候也
別紙

一桐苗 但シハチマガリ 三尺ヨリ五尺迄

但シ百本ニ付 代價壹圓五拾錢

一葡萄苗 五尺ヨリ九尺迄

但シ百本ニ付 代價三圓五拾錢

一柿苗 三尺ヨリ五尺迄

但シ百本ニ付 代價貳圓五拾錢

一桃苗 二尺五寸ヨリ三尺迄

但シ百本ニ付 代價三圓

○

社

第二百三拾三號 十二月十三日

内務省乙第百五十一号ヲ以僧尼定籍區々ノ處分ニ相涉不
都合ニ付速ニ可致編輯旨左ノ通御布達相成候條部内僧尼
へ無洩相通編輯ノ上ハ至急届出候様可致此旨相達候事
乙第百五十一号略ス

○

照

第二百三拾四號 十二月十七日

外國人ノ内身分等級有之者内地旅行ノ節別段ノ取扱ヲ要
セサルモノハ其都度不相達候條免狀記載有之身分ヲ證認
シ不都合無之様可取計且官民雇入外國人職務上ニ付各地
へ出張外國人ヲ從者ニ召連候節時宜ニ寄リ別紙體載ノ免

長手紙通達全書第五卷

明治八年扱所限達 ○二百六十七

狀從者へ相渡儀ニ有之趣内務省達ノ旨ニ有之候條此段相
違候事

第何號

割印

朱印

何省使府縣履

何國人

姓名 召仕

右、何省使府縣履何國人誰同省使府縣事務ヲ以何所

何所へ出張ニ付同所へ從行ノ儀聞届候條道筋無故障相通
可中事

明治八年月日

外務省

印

朱印

第二百三拾五號 十二月十五日

司法省達人相書略ス

明治八年

明治八年扱所限達 ○二百六十八

社寺

第三百三十六號 十二月十七日

僧尼ノ輩定籍ノ儀ニ付昨七年七月太政官第七十四号ヲ以テ公布相成候處管内僧侶ノ輩各自原籍ニ復スル分ハ格別現在地ニ族籍ヲ定ムルニ至テハ其寺院ヲ私有物同儼相心得境内及庫裏等ニ定籍致候旨届出ノ者有之不都合ノ儀ニ候條今般布達内務省乙第百五十壹号公布ニ基キ土地家屋所有ノ有無ニ不拘速ニ其村町中ニ別ニ本籍相定現住ノ寺院ハ自今總テ師弟共寄留ニテ寺務管理致候儀ト相心得可申事

但寺院境内庫裏等場廣ニシテ宗教事務等ニ差支無之ニ

付檀家協議ノ上餘人ヲシテ借家同居セシメ候儀ハ不苦候條其宿料ハ追テ寺院修繕費ノ一助ト致候様方法相立可申事
右ノ通相達候條此旨僧侶ニ布告スヘキ事

警察

第三百二十七號

十二月十八日

表

第三百十八号
○牛馬賣買免許鑑札
東京府管下
第二大區二小區
田村町八番地
畑佐信勝

明治六年十二月

裏 ○東京府廳

東京府印

燒印

此四字篆書

東京府下第二大區

二小區田村町八番地

畑佐信勝

右ノ者牛馬賣買免許鑑札雇人鈴木芳藏ニ相渡半爲買入福島縣下伊達郡家田村中村六太郎方ニ差遣牛買入同人子分福次郎ト申者相雇鑑札相渡歸京ノ節鑑札所持ノ儘逃走ニ

付當縣下有鑑札ヲ以徘徊致シ候者有之候ハ、鑑札取上報知有之度旨東京府ヨリ掛合越候間前鑑札ニテ賣買候者有之候ハ、速ニ逮捕本縣ニ護送可致旨部内巡查ニ可申通此段相達候事

學校

第二百三拾八號 十二月十三日

管内各小學生徒追々學術進步ノ勢ニ相成候處是迄生徒勉勵ノ爲ノ每級卒業ノ際出願ノ向ハ試驗場ニ於テ試驗ヲ遂ク優等ノ者ハ書籍其外器械等賞與候得共自今管内各校ハ春秋兩度學務官員出張ノ上試驗致シ優等ノ者ハ相當ノ物品賞與可致候條生徒每級卒業ノ者前以テ姓名年齡取調

學務課へ可届出候事

警察

第三百二十九號 十二月十七日

人相書達略ス

警察

第三百四拾號 十二月十九日

大坂府ヨリ別紙ノ通依頼越候條右鑑札ヲ以テ徘徊候者有之候ハ、取押最寄巡查へ通知可申旨部内人民へ可申達此旨相達候事

但該旨部内巡查へ可申通事

別紙

當縣下

攝津國豊島郡第二大區

勝部村

牛馬賣買鑑札

第四百四十二号

山下 平兵衛

右ノ者備牛馬賣買免許鑑札、願ニ寄相渡置候處當三月家出致シ行衛不相知候條各御管下ノ内徘徊候ハ、鑑札御曳上一應御糺ノ末其段御申越有之候様致度此段及御依頼候也

明治八年第四月五日

大坂府

官地

第三百四拾壹號 十二月廿日

本縣第二十号ヲ以テ布達及置候管内山林原野荒蕪地官民

有ノ區分取調書ハ先般各級所ヨリ進達相成其ク所遺漏ハ
無之筈ニ候得共右ハ許多ノ筆數自然進達漏ニ相成候ク所
有之候テハ不都合ノ儀ニ付猶至急取調別紙離形ノ書體ニ
基キ其受審ハ明年一月中會議出頭ノ節無相違可差出且本
縣二百二十八号同二百五十三号ヲ以テ相違候溜池及野竿
新田取調ノ儀モ未タ進達不致調査上不都合ノ次第ニ付更
ニ來一月十日限悉皆取調無相違可差出候此旨更ニ布達候
事

但本文溜池野竿新田取調ノ儀ハ書體布達面ニ相觸候テ
ハ公私ノ手數ヲ重ネ候而已ニ無之調査上ノ延滞ニモ可
相成不都合ニ付厚ク注意致シ目錄書相添可差出事

別紙受書離形

當部内山林原野荒蕪地官有民有共悉皆書上濟ニテ遺漏無
之依テ此段申上候也

第何大區何番級所

明治九年一月

正副戸長印

縣稅

第二百四拾貳號 十二月廿二日

藝娼妓本貫ノ地ヨリ他管へ出稼ノ者稼地於テ收稅可致又
他管ヨリ當管下へ入稼ノ者ハ當廳於テ徵收可致筈ニ付自
今同業ノ者他管へ出稼候節ハ當廳ヨリ下渡置候鑑札ハ一
應致返納該地ニ至リ其段申立鑑札申受其地方へ納稅可致