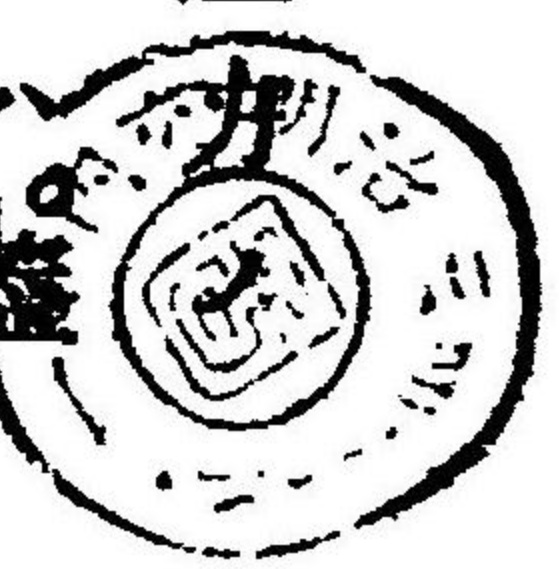


序



其宜キテ制センカ爲、一般經濟若クハ一縣生產



真相ヲ調査シ、以テ事業伸縮ノ規ヲ考ヘ、課稅衡平ノ準ヲ按スルハ、
之ヲ現在ニシテ、將來ニ顧フノ必要ヲ感シ、早川、淵ノ兩屬ヲシテ、明治
二十四年以來ノ年間ニ於ケル、公共團體經濟ノ狀態及一般經濟ノ現

象ヲ調査セシム。以テラク、斯ノ事固ト容易ニ非ス、材料豊カナラリ有

リ、統計精シカラサル有リ、而カモ短日月ヲ以テ、其成功ヲ見ントス、恐

ラクハ其結果、豫想ノ萬一ヲ滿タス能ハサラン乎ト。而シテ其調査ノ

成按テ見ルニ、大綱必シモ誤ラス、細目必シモ蠱ナラス、或ハ事實ニ遠

キコト多カルヘシト雖、亦大數ニ於テ全ク其要領ヲ失ハサルモノノ

如シ。其二十四年以來ノ調査ヲ爲サシメタルハ、日清戰役前後ニ於ケ

ル經濟上ノ狀態、自ラ其趣ヲ異ニシテ、特ニ參看スルノ價アリ、且ツ十

年間ノ現象ハ、以テ將來ノ施政ニ資スルニ足ルヲ思ヘハナリ。然リト
雖、國勢又ハ縣力調査ノ如キハ、未タ一定ノ方法アラスシテ、一朝一夕

序

一

ノ克ク成功シ得ヘキニアラス、其レ必ス漸チ追ヒ、序チ履ミ、豊富ナル材料ニ依リ、精密ナル統計ニ基キ、以テ異日ノ大成ヲ期セサルヘカラス。乃チ此ノ調査タル、固ヨリ完璧タラスト雖、正ニ其端緒ヲ開キタルモノト謂ツヘク、更ニ之ヲ基礎トシテ其短チ去リ、其長ニ就キ取捨斟酌、其方宜キニ適ハハ、好果ヲ得ルニ庶幾カラシム。而シテ之ヲ廳内二三官僚ニ頒ツニ止メス、經驗家、若クハ統計家ニ頒テ、其評ヲ受ケ、其説ヲ聞キ、更訂添削以テ實用ニ適スルコトヲ務ムルハ、決シテ無益ノ業ニ非ス。故ニ更ニ命シテ制刷ニ附セシメ、異日ノ大成ヲ望ムト共ニ識者ノ評説ヲ待メントス。是レ一言ヲ卷首ニ辯スル所以ナリ

明治三十四年十一月

長野縣知事押川則吉識



生等本年七月本縣下ニ於ケル公共團體經濟ノ状態ト其状態ニ關係及ルニ一般經濟ノ現象ヲ調査スヘキ命ヲ請ケ爾來孜々之カ調査ニ從ヒ、其調査ヲ了シ別冊ヲ閣下ニ呈スルニ至リタルハ生等ノ竊トスル所ナリ
 今此調査ヲ呈スルニ方リ調査ノ順序及方法ノ梗概ヲ具ス
 初メ之ガ調査ニ着手スルニ方リ其順序方法ヲ討究シタルニ其關係ノ廣且大ナル科學的方法ニヨリ調査セントスルハ到底短時日ノ間ニ之ヲ擧ケ得サルノミナラス既往ニ遡テ之ヲ調査セントスルハ到底不能ノ事ニ属スルヲ以テ調査ノ範圍ヲ當廳保存ノ記録ニ止メ其記録ニ據リ難キモノニ限り各種ノ方面ニ向テ調査ヲ爲シ專ラ閣下指命ノ要ヲ得ル事ニ努メタリ即チ當初定メタル調査ノ綱目左ノ如シ

調査ノ綱目

一 明治二十四年ヨリ明治三十三年ニ至ル既往十年間ニ於ケル農産物、工産物、及重要物産ノ數量ヲ調査スル事
 農産物トシテ調査スヘキモノ

米 大麥 小麥 大豆 小豆 蕎麥 粟 馬鈴薯 麻
葉煙草 菜種 牛 馬

工産物トシテ調査スヘキモノ

美濃紙 半紙 雜紙 漆器 塗櫛 元結 寒天 疊表

重要物産トシテ調査スヘキモノ

絹織物 木綿織物 絹綿交織 麻織物 春繭 夏繭

秋繭 春夏秋玉繭 出殻繭 屑繭 春蠶種 夏蠶種

秋蠶種 器械製糸 座繰製糸 熨斗糸 玉糸 屑糸

天蠶 柞蠶 眞綿

二前項ノ數量ニ各年ノ平均相場ヲ乘シ其價額ヲ調査スル事

三前項ノ價額ニヨリ各年一戸平均生産額ヲ調査スル事

四前各項ニ附属シ既往十年間ノ消長ヲ調査スヘキモノ左ノ如シ

銀行ノ設立數並其拂込額 郵便電信ノ發着數 國債利子額

陸運發着ノ貨物個數並其數量 荷積牛馬車及荷車數 郵便並

銀行ノ貯金 物價 貨銀

五明治二十四年度ヨリ明治三十三年度ニ至ル財政上ノ調査ヲナ

ス事

イ 國稅

各稅目ノ金額ヲ示シ一戸平均負擔額ヲ調査スル事

國稅ト本縣下ニ於ケル各種ノ事業ニ對シ國庫ヨリ支出ス

ル金額

ロ 縣歲入

縣稅一戸平均負擔額

縣稅步合(即チ縣稅ノ分配)

縣稅地租割戸數割課率

生産高ニ對スル縣稅步合

縣歲入各科目別調

縣歲入步合(即チ歲入ノ分配)

縣歲出

縣歲出戸數比例

縣歲出ノ科目別戸數比例

縣歲出(經常部)各科目ノ步合(即チ歲出ノ分配)

縣歲出(經常臨時ヲ合算シタルモノ)各科目ノ歩合
縣歲出ノ生産高ニ對スル歩合

縣歲出各科目別調

ハ市町村歳入

市町村税及一戸平均負擔額

ニ市町村費

市町村費戸數比例

但教育費及衛生費ノ戸數比例ハ別ニ出スコト

既往十年間ノ市町村費ヲ各科目別ニ調査スルコト

以上總テ決算ニ據リ決算ナキモノハ豫算ニ據ルコト

由來正確ナル生産ノ力ハ何人モ之ヲ知ラント欲スル所ナルモ正確ナル科學的調査ハ人文發達ノ程度ト密接ナル關係ヲ有シ今遽カニ之ニ向テ満足ナルモノヲ得ントスルモ尙ホ木ニ縁テ魚ヲ求メントスルノ類ニ近キ乎今後尙多クノ時間的準備ト巨額ノ經費ト諸種ノ調査機關ノ整備ヲ待ツニアラサレバ得テ其目的ヲ達スヘカラサルヲ信ス即チ今回ノ調査ハ目下ノ事情ニ鑑ミ比較的良好ナル成績ヲ

得ヘシト思爲シタル方法ヲ取り能フ丈ノ力ヲ致シテ材料ノ蒐集ヲナシ表章ヲ了シタルニ止マル故ニ此調査ノ結果ニ就キ深ク閣下ノ注意ヲ煩ハスベキハ財政ニ關スル調査ハ其正確ナルヲ斷言スルニ憚カラスト雖モ其生産ノ力ニ就テハ果シテ適確ナルヤ否ヤ不幸ニシテ之ヲ斷言スルニ躊躇セサルヲ得サル所ナリ其表ハレタル數量等往々疑ハシキモノナキニアラサルモ今之ニ向テ精密ナル穿鑿ヲナシ之カ誤リヲ訂サントスルモ啻ニ多クノ日子ヲ要スルノミナラス之ヲ十年ノ以前ニ遡テ穿鑿シタルノ結果果シテ此調査ノ目的ヲ達シ得ヘキヤ否ヤ是又疑ナキ能ハサルナリ故ニ姑ク表ハレタル結果ヲ表章シテ他日再調ノ期ヲ待ツコトトセリ惟フニ閣下カ指命セラレタル調査ノ如キハ地方自治ノ發達ニ伴ヒ益其切要ヲ感スヘキハ素ヨリ其所ナルベキヲ以テ爾後益正確ナル調査ノ行ハルベキハ生等ノ信シテ疑ハサル所ナリ涓滴ノ勞幸ニ他日調査ノ萌芽タルヲ得ハ生等ノ光榮之ニ過キサルナリ

各種經濟上ノ現象ニ就キ聊評臆スヘキモノナキニアラサルモ之カ稽查ヲ行フニ當リテハ其識見ノ多方面ニ涉ルニアラサルヨリハ容

易ニ爲シ得ヘキ業ニアラス故ニ妄ニ關係ヲ云々セス暫ク他日ノ研
 礎ニ讓リ以テ閣下ノ明鑒ニ待ツ所アラントス
 終リニ臨ミ一言スヘキハ可成此調査ヲ三十五年度縣財政企画上ノ
 參考タラシメント欲シ頗ル急速ノ進行ヲ要シタルニ拘ハラズ調査
 ニ着手以來適當ノ補助員ヲ得ヌ適之ヲ得ルモ交迭頻繁ニシテ其進
 行ヲ障害シタルコト少カラズ甚困難ヲ極メタル一事ナリトス
 右謹テ具ス

明治三十四年十一月

屬 淵 時 智
 屬 早 川 繁 夫

長野縣知事押川則吉殿

公共團體經濟ノ状態ト一般經濟ノ現象

本縣ノ生産

第一	長野縣ニ於ケル生産ノ價額	一
第二	重要物産	二
第三	重要物産價額 附製糸戸數釜數製糸原繭職工	四
第四	農産物 附牧畜	七
第五	農産物價額	八
第六	工産物	一〇
第七	民林ノ生産	一二
公課ノ負擔		
第八	國稅縣稅市町村稅一戸平均負擔額	一三
第九	生産高ニ對スル公課ノ歩合	一四
第十	公課ノ増進ト物價及賃銀ノ増進	一五
國稅ト國費 附國債		
第十一	國稅一覽	一七
第十二	國稅ト本縣下ニ於ケル各種ノ事業ニ對シ國庫ヨリ支出スル金額	一八
第十三	國債利子支拂額	二〇

縣歲入出

目次

歳入

第十四 縣稅總額ニ對スル一戸平均負擔額……………二二

第十五 縣稅步合……………二二

第十六 生産高ニ對スル縣稅步合……………二三

第十七 歳入步合……………二四

第十八 縣歳入一覽 附地租割戸數割課率……………二五

歳出

第十九 縣歳出一戸平均負擔額……………二七

第二十 縣歳出各科目一戸平均負擔額……………二九

第二十一 縣歳出步合 經常部……………三〇

第二十二 縣歳出步合 經常臨時……………三一

第二十三 生産高ニ對スル縣歳出步合……………三二

第二十四 縣歳出一覽……………三三

市町村歳入出

歳入

第二十五 市町村稅一覽……………三五

第二十六 市町村稅納入步合……………三六

第二十七 市町村債……………三七

歳出

第二十八 市町村歳出一戸ニ對スル平均額……………三八

第二十九 市町村費總額ニ對スル教育費步合……………三九

第三十 市町村費一覽……………四〇

第三十一 諸會社……………四一

第三十二 銀行ノ設立數並其拂込額……………四二

第三十三 郵便貯金……………四三

第三十四 郵便貯金 各年未現在……………四四

第三十五 銀行貯金……………四五

第三十六 物價……………四六

第三十七 貨銀……………四七

第三十八 郵便物ノ發着……………四八

第三十九 電信ノ發着……………四九

第四十 陸運貨物ノ發着個數並重量……………五〇

第四十一 荷積牛馬車及荷車……………五一

本縣ノ生産

年	第一 長野縣ニ於ケル生産ノ價額	
	一戸平均生産額	生産價額
三十二年	三〇一四	六九、九五九、七二〇
三十一年	二七五	六三、八一四、三六七
三十年	二四七	五六、七二九、一〇一
二十九年	二〇七	四七、二九八、六六九
二十八年	二六九	六一、三六八、六〇七
二十七年	二二〇	四九、九八〇、六四七
二十六年	二一四	四八、四三〇、八六二
二十五年	一七五	三九、五九一、二四九
二十四年	一六一	三六、一五一、四九八

附記本表ノ生産額ハ農産物、工産物及重要産物ノ數量ニ各年ノ平均相場ヲ乘シ之ニ民林ノ生産額ヲ加ヘテ算出シタルモノナリ

第二 重要物産 其一

年	絹織物	木綿織物	絹綿交織	麻織物	春繭	夏繭	秋繭	玉	春夏秋	出殻繭	屑繭	春蠶種
二十四年	一七、〇一四	三五、七五五	八、二八三	一八、〇二一	一一、五六一	六七、四三三	三八、〇三七	三三、二〇九	一一、九六一	一五、八八七	一五、八八八	
二十五年	二一、〇〇三	五二、八八〇	五、七五八	二〇、二〇一	一一、六二五	六一、〇一七	四八、三九一	四八、八八四	一四、八八七	二四、八九三	二四、八九三	
二十六年	二六、七七〇	五八、九四八	四、七九四	二四、二二四	一五、四二五	七六、五四三	四七、一八五	五〇、五九九	一七、一七八	二五、〇〇九	二五、〇〇九	
二十七年	三六、二〇二	九九、〇〇二	一一、八四六	二二、六八六	一四、〇六七	九一、〇二二	五四、一三六	四六、〇六二	一七、三三〇	三三、五二六	三三、五二六	
二十八年	五三、六四五	一一、三三八	一〇、〇三三	二七、八六四	二〇、九五九	九九、四九六	八四、九九〇	五二、六七二	一七、七〇〇	三三、三六六	三三、三六六	
二十九年	五四、四四四	一七、八三八	一三、五二八	二四、一八八	一一、四三三	五七、四四四	五三、三八八	三三、八八九	一五、三二四	二二、三四三	二二、三四三	
三十年	六八、六九五	一六、九六三	一四、五三三	三三、〇九八	一五、六四一	六〇、一〇九	五〇、三六〇	三七、五三八	一八、四八〇	二五、六〇三	二五、六〇三	
三十一年	五六、九九八	一七、八六〇	一四、七四二	三三、七三六	一〇、八二九	七五、八四二	六二、七五〇	三二、四三〇	一六、九八二	二七、〇〇五	二七、〇〇五	
三十二年	六九、五九八	九八、九三二	一四、〇七九	三二、〇〇〇	一五、六三〇	九一、三八九	七六、四九九	四八、二〇三	一九、七〇四	二六、六二二	二六、六二二	

重要物産 其二

年	夏蠶種	秋蠶種	器械製糸	座繰製糸	製斗糸	層糸及 生皮等	玉糸	天蠶	柞蠶	蠶真綿
二十四年	一一、二六六	一、六七五	一七八、九七九	八、〇二四	一七、六五八	四八、九五五	三、七三七	一一、〇〇〇	五、二二四	三、八〇五
二十五年	一〇、九九九	八、二二一	二二、三二四	七、九七九	一六、三七六	六四、一八四	三、一九〇	五、九六五	一、七二五	四、六四七
二十六年	一一、六九九	九、〇〇一	二五、四九九	一四、八一六	一六、七八二	五八、四七四	六、〇一三	六、〇一三	四、八三二	四、一六六
二十七年	一一、三九九	九、〇〇一	二八、一三七	一一、四七九	一八、二五七	七四、一八六	六、七八八	六、七八八	九、四〇四	四、八九三
二十八年	二二、三二五	二、六八八	三五、四九九	一四、一一一	三二、八六一	六七、三三五	七、〇六三	五、八二二	二、四三三	八、四九九
二十九年	一九、七三九	四、八七五	三〇、三三三	一〇、五三〇	一三、八五三	六〇、七五三	六、六五五	四、八九九	三、八一五	七、九三三
三十年	二〇、五二六	四、五九一	二七、一七九	一一、一五三	一六、一五二	五八、七二八	四、一二九	五、一〇八	三、五七六	八、五五九
三十一年	一九、八六三	四、五七七	二六、六六二	九、一六八	一五、三二五	五九、一八三	四、三六三	七、五二五	二、八五〇	七、二四九
三十二年	二六、九九九	四、三三三	三三、〇三三	一七、四二一	一七、八〇〇	七八、五九八	八、九五九	四、〇〇〇	三、〇六〇	七、二五七

第三 重要物産價額 其一

年	計	絹織物	木綿織物	絹織交織	麻織物	春繭	夏繭	秋繭	春夏秋繭	出絞繭	屑繭
三十二年	四、五、三、一、四六	五、七、〇、三九	七、〇、二、五九	四、五、七、七五	一、五、八、一〇	六、五、六、四〇	四、〇、二、一〇	三、五、一、七〇	三、五、六、〇九〇	三、二、一、九四〇	七、九、二、三六〇
三十一年	三、〇、八、三、一、五六	四、一、三、二、七九	一、一、八、二、三三	二、五、三、二五	二、〇、七、六二	四、三、五、六四〇	三、〇、三、二、六四〇	二、五、一、〇、〇〇〇	九、〇、八、〇、四〇〇	二、四、一、六九二	七、五、八、九四〇
三十年	三、一、〇、五、三、二、五二	四、四、三、九、四九	一、一、四、五、三六	二、三、三、三九	一、九、六、二九	五、九、四、四、七五八	〇、一、三、六、五二	二、〇、一、四、四〇〇	八、四、七、二、二五	二、七、七、二〇〇	六、四、五、〇、七五
二十九年	二、五、六、八、六、八三	二、七、二、七、八一	一、〇、五、〇、三三	二、〇、四、〇、八	一、四、二、九〇	四、五、三、八、四、五、四	二、九、七、七、六〇	一、七、三、八、二、四、八	五、四、二、二、二四	二、〇、八、七、三九	三、七、九、八、八八
二十八年	四、〇、四、八、四、三三	一、八、六、二、五、八	六、六、一、四、三	一、四、五、〇、九	一、六、二、〇、〇	四、〇、四、三、一、五、五	四、七、二、六、〇	四、二、四、九、五〇〇	七、五、三、二、一〇	二、四、五、一、四、五	四、五、六、六、八五
二十七年	二、八、〇、四、六、三、六六	一、六、二、八、八、二	五、二、九、一、三	一、七、六、六、四	一、〇、五、五、八	四、九、二、四、〇、四、五	三、六、四、〇、八、八〇	二、一、六、四、四、四〇	七、三、六、九、九二	二、九、四、九、〇	五、三、六、二、五、六
二十六年	二、八、二、〇、八、一、二二	一、〇、四、七、一、六	二、六、九、七、四	五、四、八、四	九、七、二、五	六、七、一、八、三、三	三、一、八、二、五、三、五	一、八、八、七、四、〇〇	七、四、八、八、六五	二、一、二、五、二、三	三、七、一、六、一、三
二十五年	三、〇、四、六、〇、七、五三	七、八、八、〇、三	二、五、八、七、五	七、四、九、五	七、八、四、四	四、〇、七、四、三、八	二、四、四、〇、六、八〇	二、一、七、七、五、九、五	六、八、八、二、六〇	一、六、八、八、一、九	二、八、一、八、九、五
二十四年	一、六、四、九、三、三、五七	五、五、九、三、八	二、二、三、三、三	二、九、四、四、五	六、八、二、〇	三、八、七、三、四、四	二、二、五、八、九、三、九	一、三、三、一、一、七、九、五	四、六、七、〇、三、二	一、五、七、二、一、七	二、三、六、〇、二、六

附記 本表ハ前表ノ數量ニ各年ノ平均價格ヲ乘シテ算出シタルモノナリ

重要物産價額 其二

年	春蠶種	夏蠶種	秋蠶種	番機製糸	座繰製糸	製斗糸	玉糸	屑糸	天蠶	柞蠶	其綿
三十二年	一、〇、八、五、六、五〇	一、三、〇、一、九、九	四、三、七、一、三三	四、九、三、五、八四三	八、一、四、三、五	三、三、七、〇、八二	四、六、三、七、二八	四、〇、四、〇、〇〇〇	三、四、〇、〇、〇〇〇	三、三、四、〇、〇〇〇	一、三、四、〇、七、三
三十一年	一、〇、三、六、三、七、七	一、〇、九、二、四、八	四、八、〇、六、八、七	四、〇、五、一、一	五、六、六、六、六	一、五、三、九、九、三	二、五、二、八、八、九	一、一、二、八、七、五、〇	六、八、五、五、〇〇	六、八、五、五、〇〇	一、一、四、八、九、七
三十年	一、一、四、五、六、〇、三	一、三、三、三、三、八	四、三、六、三、三、六	四、一、六、八、四、二	六、六、六、二、七	一、四、二、三、〇、六	二、五、八、一、一、一	六、七、〇、五、五、六	四、七、一、五、二、〇	四、七、一、五、二、〇	一、三、六、一、五、七
二十九年	一、一、四、〇、八、四、二	一、七、七、六、五、〇	四、八、七、五、二、六	四、三、九、九、五、二	六、四、〇、七、〇	一、九、〇、八、三、三	二、九、七、〇、八、二	二、四、四、九、五、〇	一、一、四、四、七、四、〇	一、一、四、四、七、四、〇	一、一、〇、三、一、八
二十八年	一、〇、五、一、八、五、〇	一、八、一、二、六、三	二、二、〇、三、三、〇、二	五、六、三、九、五、六	一、五、四、二、二、七	一、九、七、七、六、四	三、三、〇、三、七、五	二、四、二、八、一、九	九、六、九、七、一、〇	九、六、九、七、一、〇	二、七、七、九、二
二十七年	一、一、三、七、一、八、三、四	一、一、三、七、一、八、三、四	二、二、〇、三、三、〇、二	五、三、二、五、六、〇	九、一、七、四、一	九、七、〇、六、二	三、三、三、二、八、四	三、三、九、四、〇、〇	三、七、六、三、〇、〇	三、七、六、三、〇、〇	六、二、九、九、七
二十六年	九、九、一、〇、一、六	二、一、七、二、九、八、六	二、一、七、二、九、八、六	六、三、七、〇、八、八	八、五、五、九、三	九、〇、四、九、六	二、四、七、八、一、三	四、七、六、八、二、一	一、九、三、二、〇、〇	一、九、三、二、〇、〇	五、〇、四、二、一
二十五年	九、一、六、一、五、〇	八、五、五、二、九、四、四	二、五、八、三、二、四	二、五、八、三、二、四	七、九、〇、一、四	五、六、九、五、二	二、三、六、九、三、三	二、九、八、二、六、五	六、九、四、四、〇	六、九、四、四、〇	五、二、〇、三、七
二十四年	一、〇、一、三、四、九、〇	六、一、七、四、七、一	二、六、〇、七、八、〇	九、三、一、九、九	六、一、七、四、九	六、一、七、四、九	一、九、一、九、〇、四	六、〇、二、〇、一、一、〇	一、八、二、八、四、〇	一、八、二、八、四、〇	四、三、六、二、四

本縣ノ生産

製絲戶數釜數製絲原繭職工

表中○ハ事實アルモ調査ナキタル印ニシ
テハ全ク事實ナキモノトス以下之ニ數フ

年	戸數		釜數		工男女ノ數		製絲所	
	製造所	自宅	製造所	自宅	製造所	自宅	製造所	自宅
三十二年	○	○	○	○	○	○	○	○
三十一年	七三三	三三三	三三三	三三三	三三三	三三三	三三三	三三三
三十年	七三三	三三三	三三三	三三三	三三三	三三三	三三三	三三三
二十九年	八九〇	三三三	三三三	三三三	三三三	三三三	三三三	三三三
二十八年	八四九	三三三	三三三	三三三	三三三	三三三	三三三	三三三
二十七年	八六八	三三三	三三三	三三三	三三三	三三三	三三三	三三三
二十六年	○	○	○	○	○	○	○	○
二十五年	○	○	○	○	○	○	○	○

第四農産物

年	米		大豆		蕎麥		栗		馬鈴薯		麻		葉煙草		菜種		牛		馬	
	製造所	自宅	製造所	自宅	製造所	自宅	製造所	自宅	製造所	自宅	製造所	自宅	製造所	自宅	製造所	自宅	製造所	自宅	製造所	自宅
三十二年	二、二〇〇	三、六〇〇	一、八〇〇	二、二〇〇	五、一〇〇	五、一〇〇	六、三〇〇	五、一〇〇	六、三〇〇	五、一〇〇	六、三〇〇	五、一〇〇	六、三〇〇	五、一〇〇	六、三〇〇	五、一〇〇	六、三〇〇	五、一〇〇	六、三〇〇	五、一〇〇
三十一年	二、二〇〇	三、六〇〇	一、八〇〇	二、二〇〇	五、一〇〇	五、一〇〇	六、三〇〇	五、一〇〇	六、三〇〇	五、一〇〇	六、三〇〇	五、一〇〇	六、三〇〇	五、一〇〇	六、三〇〇	五、一〇〇	六、三〇〇	五、一〇〇	六、三〇〇	五、一〇〇
三十年	二、二〇〇	三、六〇〇	一、八〇〇	二、二〇〇	五、一〇〇	五、一〇〇	六、三〇〇	五、一〇〇	六、三〇〇	五、一〇〇	六、三〇〇	五、一〇〇	六、三〇〇	五、一〇〇	六、三〇〇	五、一〇〇	六、三〇〇	五、一〇〇	六、三〇〇	五、一〇〇
二十九年	二、二〇〇	三、六〇〇	一、八〇〇	二、二〇〇	五、一〇〇	五、一〇〇	六、三〇〇	五、一〇〇	六、三〇〇	五、一〇〇	六、三〇〇	五、一〇〇	六、三〇〇	五、一〇〇	六、三〇〇	五、一〇〇	六、三〇〇	五、一〇〇	六、三〇〇	五、一〇〇
二十八年	二、二〇〇	三、六〇〇	一、八〇〇	二、二〇〇	五、一〇〇	五、一〇〇	六、三〇〇	五、一〇〇	六、三〇〇	五、一〇〇	六、三〇〇	五、一〇〇	六、三〇〇	五、一〇〇	六、三〇〇	五、一〇〇	六、三〇〇	五、一〇〇	六、三〇〇	五、一〇〇
二十七年	二、二〇〇	三、六〇〇	一、八〇〇	二、二〇〇	五、一〇〇	五、一〇〇	六、三〇〇	五、一〇〇	六、三〇〇	五、一〇〇	六、三〇〇	五、一〇〇	六、三〇〇	五、一〇〇	六、三〇〇	五、一〇〇	六、三〇〇	五、一〇〇	六、三〇〇	五、一〇〇
二十六年	二、二〇〇	三、六〇〇	一、八〇〇	二、二〇〇	五、一〇〇	五、一〇〇	六、三〇〇	五、一〇〇	六、三〇〇	五、一〇〇	六、三〇〇	五、一〇〇	六、三〇〇	五、一〇〇	六、三〇〇	五、一〇〇	六、三〇〇	五、一〇〇	六、三〇〇	五、一〇〇
二十五年	二、二〇〇	三、六〇〇	一、八〇〇	二、二〇〇	五、一〇〇	五、一〇〇	六、三〇〇	五、一〇〇	六、三〇〇	五、一〇〇	六、三〇〇	五、一〇〇	六、三〇〇	五、一〇〇	六、三〇〇	五、一〇〇	六、三〇〇	五、一〇〇	六、三〇〇	五、一〇〇
二十四年	二、二〇〇	三、六〇〇	一、八〇〇	二、二〇〇	五、一〇〇	五、一〇〇	六、三〇〇	五、一〇〇	六、三〇〇	五、一〇〇	六、三〇〇	五、一〇〇	六、三〇〇	五、一〇〇	六、三〇〇	五、一〇〇	六、三〇〇	五、一〇〇	六、三〇〇	五、一〇〇

附記 米ハ粳米、糯米、陸米ヲ合算ス麻ハ大麻、苧麻ヲ合算ス牛馬ハ各年ノ生産頭數

トス

本縣ノ生産

第五 農産物價額

計	米	大麥	小麥	大豆	小豆	蕎麥	粟	馬鈴薯	麻	葉煙草	菜種	牛	馬
三十二年	三,五九〇,九三五	一,三五五,〇九六	三,六〇一,七七一	〇,〇八三,三九九	一,八五五,六三〇	三,七二七,〇一六	六,二二二,六〇四	八,六八五,六二七	二,七六六,四一九	一,六四一,三三四	七,〇六五,一四一	四,二六〇,一四一	九,七八五,八三六
三十一年	三,七四七,九〇〇	一,八八〇,三〇一	三,五七八,四九三	一,九八五,三三三	一,六〇〇,二二七	三,八五二,一七九	九,四八三,四四七	八,二一四,二九三	二,九三三,九七二	二,〇四四,〇〇八	九,三三九,九五五	六,七九〇,一六六	一,一六九,九三〇
三十年	三,〇四七,七一一	一,一六二,二五九	三,〇八八,四九二	一,七三九,三三三	一,四七六,三三三	三,七三三,九六一	七,六七七,九一八	一,〇四四,八八六	三,五五一,六七五	一,〇九二,六七五	九,〇一一,三二九	〇,七八四,一〇二	一,〇三三,三三三
二十九年	二,六二四,三四八	一,〇六八,七三二	二,五九八,四〇六	一,〇九六,九〇八	一,二七八,〇二四	二,二四一,三三三	三,三三七,〇六〇	五,八三三,三三三	一,三三二,九九〇	二,七六六,八八〇	二,二七三,九九七	五,四〇〇,一〇三	一,〇三三,〇二六
二十八年	二,五九四,四〇八	一,〇八二,七三三	二,四六八,三三六	一,〇九一,二六八	一,二九一,八二八	二,二八四,三三三	三,五五八,八七九	一,一三一,八四六	二,五二四,五八四	一,五二二,九五〇	八,五九四,七七一	二,八〇〇,七三三	七,二五二,一九
二十七年	二,七〇六,九二〇	一,〇八二,七三三	二,四六八,三三六	一,〇九一,二六八	一,二九一,八二八	二,二八四,三三三	三,五五八,八七九	九,一三二,六四九	二,四九九,三三三	一,〇八三,三三三	九,二六六,九一	七,五三三,五	二,六七四,八
二十六年	二,五九四,四〇八	一,〇八二,七三三	二,四六八,三三六	一,〇九一,二六八	一,二九一,八二八	二,二八四,三三三	三,五五八,八七九	一,一三一,八四六	二,五二四,五八四	一,五二二,九五〇	八,五九四,七七一	二,八〇〇,七三三	七,二五二,一九
二十五年	二,四六五,一四七	九,二五九,一三四	二,三三三,八七二	〇,三三三,八七二	二,三三三,八七二	二,三三三,八七二	二,三三三,八七二	二,三三三,八七二	二,三三三,八七二	二,三三三,八七二	二,三三三,八七二	二,三三三,八七二	二,三三三,八七二
二十四年	二,二二二,三三三	九,七二八,六二二	二,四四七,五五八	二,二二二,三三三	二,二二二,三三三	二,二二二,三三三	二,二二二,三三三	二,二二二,三三三	二,二二二,三三三	二,二二二,三三三	二,二二二,三三三	二,二二二,三三三	二,二二二,三三三

附註 本表ハ第四表農産物数量ニ平均價格ヲ乗シタルモノナリ

牧畜

計	牛		計	馬	
	牝	牡		牝	牡
三十二年	二,三三〇,〇	一,〇五二,一	三,三九二,一	八八七,八	四四,一五六
三十一年	二,〇一三,三	九七二,三	二,九八五,六	七二八,八	四六,六一五
三十年	一,六九七,七	八二四,四	二,五二二,一	五二二,三	四四,四七三
二十九年	一,四九〇,〇	七〇九,六	二,二〇〇,六	三八六,六	三九,三〇七
二十八年	一,二九五,五	七九二,三	二,〇八七,八	三三三,三	二二,三三七
二十七年	一,二七七,七	七八六,六	二,〇六四,三	三三三,三	二二,三三七
二十六年	一,九七四,四	六六七,七	二,六四二,一	〇	一八,四九〇
二十五年	一,八七六,六	六八三,三	二,五五九,九	〇	一八,五〇五
二十四年	二,二〇一,一	八二二,二	三,〇二三,三	〇	一七,七三三

第六 工 產 物 其 一

年	美濃紙		半紙		雜紙		漆器		塗漆	
	數量	價額	數量	價額	數量	價額	數量	價額	數量	價額
二十四年	○	○	○	○	○	○	○	○	○	○
二十五年	○	○	○	○	○	○	○	○	○	○
二十六年	○	○	○	○	○	○	○	○	○	○
二十七年	六、九七九	三二、六九二	一七、九八四	三六、六四三	二四、七八四	二七九、八二〇	八七、二八〇	○	○	○
二十八年	七、三九七	三七、二八八	三三、八六七	三六、〇四八	一六、六八九	三〇六、三三五	一一、六三三	○	○	○
二十九年	九、九三九	五〇、〇三四	三三、四九二	三五、四〇一	二五、三二九〇	二九二、九八七	一〇、四七九	○	○	○
三十年	八、二九九	五〇、〇三四	三三、九八五	六八、三九九	一六八、三六三	三五三、一五二	九八、四六四	○	○	○
三十一年	一、三三三	一〇〇、五三七	三七、九〇一	七二、〇六八	一七六、〇三三	四七〇、八七六	八六、四七〇	○	○	○
三十二年	四、四二五	八九、六九七	三〇、三六五	六四、六九九	一七、九一四	一七、九一四	八九、九七一	○	○	○

工 產 物 其 二

年	元		結		天		表		蠶卵		臺紙	
	數量	價額	數量	價額	數量	價額	數量	價額	數量	價額	數量	價額
二十四年	○	○	○	○	○	○	○	○	○	○	○	○
二十五年	一、七六八、五二九	一五八、七二七	○	○	七三、九一〇	三三、七九一	○	○	○	○	○	○
二十六年	一、五六八、〇〇〇	一五八、八〇〇	○	○	六五、九〇二	二九、五三九	○	○	○	○	○	○
二十七年	二、〇五三、七一〇	二〇五、三七二	○	○	四九、五八〇	一九、五八五	○	○	○	○	○	○
二十八年	二、四〇三、七二二	三三六、一三三	○	○	四九、四〇五	二二、五六一	○	○	○	○	○	○
二十九年	二、四〇六、八七三	三三八、〇九九	○	○	三三、七八一	一一、五八九	○	○	○	○	○	○
三十年	二、四一〇、九二二	三六二、六三六	○	○	二二、四三六	一三、七三七	○	○	○	○	○	○
三十一年	一、八五五、二〇〇	三五三、〇九九	○	○	三三、八五四	一一、九二四	○	○	○	○	○	○
三十二年	一、八九八、〇〇〇	三六八、七六二	○	○	三八、九六五	一六、四三六	○	○	○	○	○	○

本 縣 ノ 生 産

第七 民林ノ生産

年	用材	薪炭材	計
三十二年	五八七、三九五	三、四八二、三二〇	四、〇六九、六五五
三十一年	七二二、三三四	三、四七七、三二五	四、一九〇、四四九
三十年	六四四、三九五	三、四五一、四八五	四、〇九五、八八〇
二十九年	八一、一三三	三、四一九、〇四五	四、二〇〇、一七八
二十八年	五八七、九一八	三、四二二、二六〇	四、〇〇九、一七八
二十七年	七二七、九四五	三、四一三、四四五	四、一三一、三九〇
二十六年	六二四、七三三	三、三九九、五四〇	四、〇二四、二七三
二十五年	五七七、七七二	三、三九〇、九〇〇	三、九六八、六七二
二十四年	五八四、三六二	三、三七五、〇三〇	三、九五九、三九二

附記

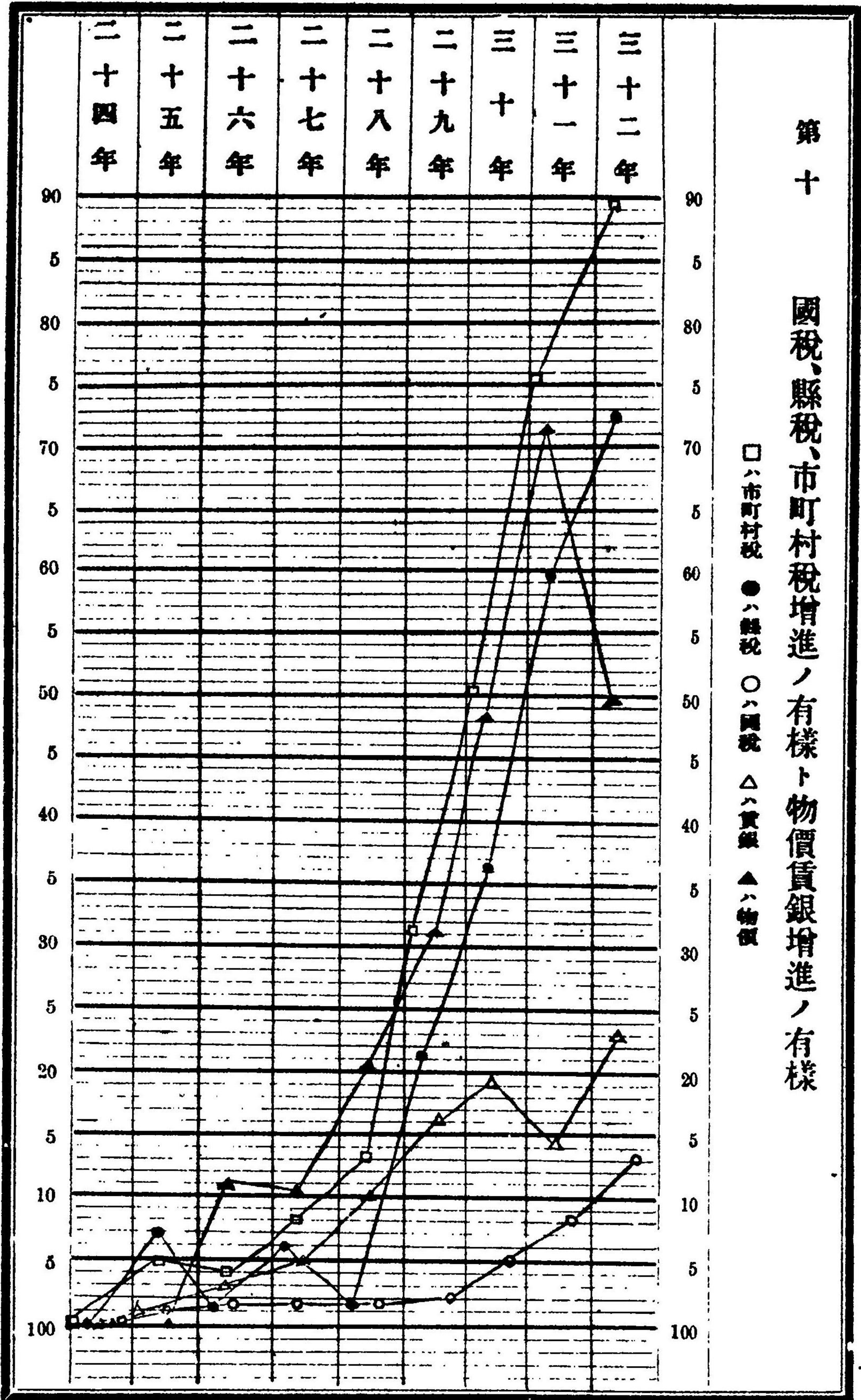
本表用材ノ價格ハ三十三年分ノ調査ヲ根基トシ既往十ケ年分ヲ推算シタリ又薪炭材價格ハ從來調査シタルモノナク本縣輸出入表ノ示スカ如ク他國ヨリ輸入シタルモノナシトセハ日々各戸ニ於テ費ス所ノ薪炭ハ各其近傍ノ山林ヨリ之カ供給ヲ仰カサルヘカラス然ラハ製糸家、酒造家等特別ニ多額ヲ要スルモノヲ除クトスルモ尙普通一戸一ケ年平均十五圓ハ消費スヘキモノト見做シ既往十ケ年分ヲ推算シタリ

公 課 ノ 負 擔

第八 國稅、縣稅、市町村稅及水利組合費一戸平均負擔額

年度	國稅	縣稅	市町村稅	水利組合費	一戸平均負擔額
三十二年 度	三、〇〇八、九二二	一、二八一、八七五	一、五一六、〇六〇	三三、三三四	二五、〇〇九
三十一年 度	二、五二八、三五八	一、一四六、三〇八	一、二七九、六八四	二五、六七三	二一、四八二
三十年 度	二、三三二、八一三	九一六、四〇八	一、〇二六、八一二	一五、五六〇	一八、二二二
二十九年 度	一、八八八、一四二	七七一、五三三	八四二、六七五	一一、九八四	一五、三七三
二十八年 度	一、八三七、二九二	五六七、九一八	六六〇、九二五	九、〇二四	一三、四八三
二十七年 度	一、七九〇、〇八六	六二七、七六三	六一四、四二二	八、八二九	一三、三三〇
二十六年 度	一、七六六、四〇七	五六七、三六〇	五六九、三三三	三、三四二	一三、八二四
二十五年 度	一、七五二、六九四	六三一、六五七	五八一、七八三	一、〇九三	一三、一三〇
二十四年 度	一、七〇三、七五三	五六〇、六一〇	五三三、一三三	〇	〇

附記 水利組合費三十年代分ハ調査上故障アリ事實ヲ掲載スル能ハザルヲ以テ假ニ二十八、二十九、三十一、三十年代ノ平均ヲ掲ク



第九 生産高ニ對スル國、縣、市町村稅其他ノ公課ノ歩合

年度	生産高ニ對スル國、縣、市町村稅其他ノ公課ノ歩合 (%)	生産高 (円)	國稅、縣稅、市町村稅其他ノ公課 (円)
二十四年度	七、七	三六、一五二、四九九	二、七九九、五九一
二十五年度	七、五	三九、五九九、二四九	二、九六八、二二七
二十六年度	六、〇	四八、四三〇、八六二	二、九〇六、四四一
二十七年	六、一	四九、九八〇、六四七	三、〇三二、〇九九
二十八年度	五、〇	六一、五六一、六〇七	三、〇七五、一五八
二十九年度	七、四	四七、二九八、六六九	三、五一四、三三三
三十年度	七、四	五二、七二九、一〇一	四、一九〇、五五三
三十一年度	七、八	六三、八一四、三六七	四、九四〇、三三三
三十二年度	八、三	六六、九九九、七二〇	五、八二九、一七一

附記 國稅、縣稅、市町村稅其他ノ公課ノ欄二十四年度ニ於テ水利組合費ノ調査ヲ欠クモ假リニ二十五年度分ヲ以テ之ニ充テ之カ欠如ヲ補フ

本表ハ凡テ二十四年分ヲ百トシテ増進ノ有様ヲ表ハシタルモノトス物價ハ第三十六表ノ各年各種ノ物價ヲ合算シ其合算額ニヨリ各年増進ノ歩合ヲ算出セリ

銀貨(第三十七表)モ亦此方法ニ準セリ三十二年物價ノ低落ハ其原因那邊ニ存スルヤ判定シ難キモ數ノ示ス儘ヲ表章セリ詳細ハ各表ニ就テ見ルヘシ

國稅ト國費

附 國 債

第十一 國稅一覽

年度	國稅一月平均預担額	地租	所得稅	酒稅	醬油稅	礦業稅	其他	計
三十二年	二、九六一	一、二二三、九四七	九八、一八〇	一、五〇八、〇九九	三九、八〇八	二、七二五	一、三六、一五三	三、〇〇八、九二二
三十一年	一〇、九〇七	九七二、五六一	四二、八二八	一〇〇、六八一	二二、八九八	二、七八九	四八五、六〇〇	二、五二八、三五八
三十年	九、六九九	九七六、四九八	三五、六三四	九九四、二二一	三二、二八八	一、七二五	二〇一、五四七	二、三三一、八一三
二十九年	八、二五五	九八二、一四三	二九、六六九	七三三、一四六	三二、七五五	一、二二九	一一九、二八〇	一、八八八、一四二
二十八年	八、〇五五	九九三、七五六	二六、九八六	六五八、六六七	二二、四二四	一、一五八	一三四、三〇〇	一、八三七、二九一
二十七年	七、八六六	九九二、五二六	二四、三八一	六三六、三三〇	二一、三三五	六二六	一一四、八八八	一、七九〇、〇八六
二十六年	七、七九四	九九三、四二七	二一、四三八	五九三、八五七	二〇、八二六	四七一	九一、二二九	一、七六六、四〇七
二十五年	七、七五三	九九二、二七二	一九、三七三	六〇三、六八八	一九、六二七	—	一一一、六七五	一、七五二、六九四
二十四年	七、五七一	九九一、九九七	一八、八八〇	五六八、九九七	一九、〇九八	—	一〇四、七八三	一、七〇三、七五五

附記 其他ノ欄ニハ酒精營業稅、醬麴營業稅、煙草稅、証券印稅、菓子稅、取引所稅、國立銀行稅、賣藥稅、船稅、車稅、牛馬賣買免許稅、狩獵免許稅、營業稅ヲ包含セリ

第十二 國稅ト本縣下ニ於ケル各種ノ事業ニ對シ國庫ヨリ支出スル金額

年度	國稅	國庫ヨリ支出スル金額
三十三年度	〇円	一、八三六、九一七
三十二年度	三、〇八、九二二	二、八三二、〇二二
三十一年度	二、五二八、三五八	一、六二二、三五八
三十年度	二、三三一、八一三	一、九七四、九二七
二十九年	一、八八八、一四二	一、二八、一七五
二十八年	一、八三七、二九一	四〇一、〇四〇
二十七年	一、七九〇、〇八六	三、八五、八五五
二十六年	一、七六六、四〇七	三、七、六〇八
二十五年	一、七五二、六九四	三、二六、三三二
二十四年	一、七〇三、七五五	三、五、一九一

附記 本表國庫ヨリ支出スル金額ハ長野大林區署、長野郵便電信局、松本稅務管理局、(明治二十九年地方官々制中ヨリ收稅條項ヲ除キ稅務管理局官制ナ) 小出雲專賣支局、松本專賣支局、(明治三十一年一月一日ヨリ實施) 及長野地方裁判所ニ向テ國庫ヨリ支出セラル、國費ノ總額(長野大林區署ニ屬スル經費中本縣ニ對底調査シ得サルヲ以テ全額經費中新瀧縣ニ屬スヘシト見込)ニ本縣ミタル金額ヲ扣除シ姑ク本縣ニ於テ費消サレタル金額トス)ニ本縣諸經費、各年警察費國庫下渡金及二十九年以以降條ノ井線敷設ノ爲メ本縣ニ支出セラル、國庫金、二十九年及三十一年ノ水災ニ際シ國庫ヨリ本縣土木費ヘ補助セラレタル金額通計百九拾万六千圓及二十五年以以降(二十四年度迄ハ各區區長ヨリ陸軍召集旅費ヲ合算セリ又鐵道營業費ハ頗ル錯雜ニシテ短時日ニ於テ調査シ能ハサルヲ以テ此調査ニ入レス

前表參考

篠井線建設費起工以來本縣下ニ仕拂ハレタル金額

年度	金額
三十三年度	三、六八四、三〇〇円
三十二年度	八八二、四六六
三十一年度	一、〇九八、四二八
三十年度	四六三、六六七
二十九年	一、〇三三、五四七
二十九年度	一九六、一九二

明治三十一年水害復築工費國庫補助金

年度	金額
三十三年度	一、一三三、〇〇〇円
三十二年度	七八一、〇〇〇
三十一年度	三、〇〇〇、〇〇〇

明治二十九年水害復築工費國庫補助金

年度	金額
三十三年度	七、八三、〇〇〇円
三十年度	三、五〇、〇〇〇
二十九年	三、五三、〇〇〇

縣 歲 入 出

第十三 國債利子支拂額		
	支拂額	一戸ニ對スル金額
三十三年	一四二、七九五	六一二
三十二年	一四六、〇三七	六二九
三十一年	一五六、四六八	六七五
三十年	一五四、四〇六	六七一
二十九年	一四九、九一五	六五六
二十八年	二二九、七二八	五六九
二十七年	九一、一三三	四〇〇
二十六年	九九、一〇六	四三七
二十五年	九七、三七七	四三一
二十四年	八六、三八九	三八四

第十四 縣稅總額ニ對スル一戸平均負擔額	
	縣稅總額 一戸平均負擔額
三十四年度	一、四九九、五五五、二二二
三十三年度	一、三七〇、七五七、九五九
三十二年度	一、二八一、八七五、二二七
三十一年度	一、一四六、三〇七、四八〇
三十年度	八九〇、七五九、七七〇
二十九年度	七七一、五三二、六三三
二十八年度	五七九、九〇九、一三七
二十七年度	六一七、七六二、五三七
二十六年度	五四六、二二〇、三九九
二十五年度	六三一、六五七、二八四
二十四年度	五六〇、六一〇、二四三

第十六 生産高二對スル縣稅歩合	
生産高二對スル縣稅歩合	生産高縣稅
三十二年 度	一、八
三十一年 度	一、八
三十年 度	一、八
二十九年 度	一、八
二十八年 度	〇、九
二十七年 度	一、二
二十六年 度	一、二
二十五年 度	一、六
二十四年 度	一、六

第十五 縣稅歩合					
地租割	營業稅	雜種稅	附加稅	戶數割	
三十四年 度	五三三	一八〇	二〇	一六六	一〇〇,〇〇〇
三十三年 度	五六一	一七八	一九	一四八	一〇〇,〇〇〇
三十二年 度	五九二	一四一	一九	一五九	一〇〇,〇〇〇
三十一年 度	六三三	一三三	二〇	一五三	一〇〇,〇〇〇
三十年 度	五七六	一三三	一八	一六二	一〇〇,〇〇〇
二十九年 度	五二二	一〇七		一五九	一〇〇,〇〇〇
二十八年 度	四六八	一四四		一〇七	一〇〇,〇〇〇
二十七年 度	五二七	一三三		一〇	一〇〇,〇〇〇
二十六年 度	四九一	二七		一〇七	一〇〇,〇〇〇
二十五年 度	五三三	一〇		一〇	一〇〇,〇〇〇
二十四年 度	五三六	一〇		九	一〇〇,〇〇〇

第十七 歳入歩合(經常臨時ヲ合セタルモノ)

年度	地租割	營業稅	雜種稅	營業稅附加稅	戶數割	下渡金	雜收入	補助金	縣債	其他ノ収入
三十四年度	四六〇	八五	一五五	一七	一四四	二五	七二	一八		二四
三十三年度	四六一	七三	一四五	一六	一一一	二五	九二	二六		二四
三十二年度	二七九	四〇	六七	九	七五	二二	四九	三〇		一六七
三十一年度	三三〇	四六	六〇	一〇	七七	一五	五八	一七		二二六
三十年度	三五八	六九	八三	二	一〇〇	一八	六八	二四		四九
二十九年	二六五	一〇八	五五		八〇	一五	六一	二八		五〇
二十八年	三三六	二〇八	一〇七		七八	二八	一三四			九九
二十七年	三七三	一八〇	八八		七九	二四	一〇			一四六
二十六年	四〇一	二三四	一〇四		八八	三三	一一四			二七
二十五年	四三九	一九六	八五		九二	二八	一〇三			三八
二十四年	四四三	二二八	九二		七六	二九	七三			七〇

第十八 縣歳入一覽

年度	計	地租割	營業稅	雜種稅	營業稅附加稅	戶數割	下渡金	雜收入	補助金	縣債	其他ノ収入
三十四年度	一、六八六、八〇八	七六九、八五一	一、一八八、〇〇	二五九、一四二	二八、七九四	二三九、八八八	四二、三二四	一一九、九二七	三〇、八〇九		五四、一九三
三十三年度	一、五五五、四三三	七〇六、一三三	一一三、一〇五	二四三、九八三	二六、一三六	二〇二、五四〇	四一、九四八	一五四、〇五一	三五、二五二		六二、二八六
三十二年度	二、七二五、五六七	七五八、二五五	一一三、九四九	一八一、〇七四	二四、〇〇五	二〇四、五九二	三三、五三二	一三二、七一九	八一、七九七		四五〇、六四五
三十一年度	二、二九九、四八八	七〇二、五八二	一〇四、六三二	一四〇、八五四	二三、四六五	一七四、七七四	三三、五四〇	一一二、五三三	三九、二五六		四八五、五四三
三十年度	一、四三三、四四八	五二二、九七三	九八、八五三	一一八、六七〇	一六、三三〇	一四三、九四四	二五、六三六	九八、八四四	三五、〇〇〇		六九、二〇九
二十九年	一、五一九、二五六	四〇二、一三八	一六四、四三三	八二、八八六	一一、三三〇	一一一、九七〇	二二、八三四	九二、六二九	四三、〇〇〇		七六、二六一
二十八年	七六八、四〇六	二六五、九九三	一五九、七六六	八二、九五四		六〇、一九六	二二、一八九	一〇一、八〇五			七六、五〇三
二十七年	八五七、六三一	三二九、五一四	一五五、五五六	七五、七九九		六七、八九三	二〇、二四六	九四、三八六			一一五、二三七
二十六年	六六九、〇二九	二六八、〇六九	一五〇、一三六	六九、三九八		五八、六二九	二二、二三八	八三、〇二二			一八、六四八
二十五年	七五九、八六一	三三九、一〇八	一四九、一一三	六四、四三三		六八、九九一	二二、五〇四	七八、二九九			二八、四〇三
二十四年	六七八、三三三	三〇〇、三三三	一四七、六八六	六一、三九二		五一、二一〇	一九、八九九	四九、四七六			四八、二四八

調査シタルヲ以テ各年度左ノ國庫下渡金及國庫補助金ヲ包含スルコトヲ
 記載セサル可ラス故ニ實際ノ負擔額ハ本表以下各表ニ負擔額トシテ表ハ
 レタル數ヨリモ少額ナリトス

國庫下渡金及補助金總額

三十三年度	七四、六五二
三十二年度	八四、二四八
三十一年度	一五、九〇四
三十年度	三、七六、一四五
二十九年度	四、六三、八一七
二十八年度	二、四〇九
二十七年度	二〇、八三八
二十六年度	二、三三八
二十五年度	二、七〇一
二十四年度	五七、三二七

附記第十二表附記参照ヲ要ス

第二十

縣歲出各科目一戸平均負擔額

年度	縣總歲出 一戸平均 負擔額	警察費	土木費	町村土木 補助費	町村消防 補助費	農會費	衛生及 病院費	教育費	課役 所費	勸業費 監獄費	縣吏 員費	其他ノ 支出
三十四年度	七、一七八	一、〇八七	二、四六六	九六	九三	四七	八〇	一、七三七	四四九	三、二二〇	一、一七	六、三三五
三十三年度	八、〇四二	一、〇九三	三、四七九	二九	三三	四六	一七六	一、三三三	三三五	二、九八	一、二七	六、三三五
三十二年度	三、三三三	八七三	六、二二四	八二	三三	四九	一四一	八七八	二八六	二、四四	八七	二、三三
三十一年度	一、五、八一	八八〇	三、七三八	一四二	五八	三五	九一	五三〇	二五七	二、二〇	六〇	四、六六
三十年度	四、二〇三	六六八	一、八二六	一一九	一七二	三五	七三	二、二二	二二七	一、一	四九	一、二
二十九年度	六、三九二	六〇三	四、二一〇	二九	六五	三五	九〇	二、四三	二六五	一、一	四九	九〇
二十八年度	三、〇六九	五六〇	一、三三三	二	二	二	二	二〇〇	二二六	一〇	三六	七三
二十七年度	三、四三七	五三八	一、七九九	二八	二	二	二	一九八	二二八	一	三七	八七
二十六年度	二、八一九	五三三	一、一四八	二八	二	二	二	一九六	二二二	一	三三	七五
二十五年度	三、二九四	五七一	一、五九七	五六	二	二	二	一八一	二二三	一	三三	七五
二十四年度	二、九〇六	五三二	一、四三八	五四	二	二	二	一四七	二二五	一	五	七〇

附記 其他ノ支出ニハ教育費、諸達書及揭示諸費、縣稅取扱費、縣廳舎修繕費、衆議院

議員選舉費、地方森林會議諸費ヲ包含セリ以下二表亦全シ

第十九表附記参照ヲ要ス

縣歲入 出

第二十一 縣歲出歩合(經常部)

年度	警察費	土木費	縣會議費	衛生及病院費	教育費	郡役所費	勸業費	監獄費	縣吏員費	其他ノ支出
二十四年度	二四四	三六一	一三	一一	六八	一〇〇	二	一六六	二	三三
二十五年度	二二八	三八七	一〇	九	五七	八五	二	一九一	三	二九
二十六年度	二五七	二五五	一一	二	九〇	九八	二	二二七	二	三七
二十七年	二〇八	三八〇	八	九	七六	八四	二	一八七	二	三三
二十八年	二二六	三三〇	一〇	一三	八〇	八九	二	二二五	一	三〇
二十九年	一〇八	六六五	六	一六	三七	四二	一	一〇三	八	一六
三十年	一九〇	四二六	八	二	六八	六六	五	一七七	四	二五
三十一年	一四七	五六一	六	一五	五七	四三	三〇	一一二	〇	一九
三十二年	一〇一	六七三	六	一七	五四	三三	二	七四	八	一三
三十三年	二二五	二二二	一一	四	一四五	八二	五	一六〇	〇	四二
三十四年度	二五〇	二八九	一一	二〇	二二七	九一	六	一六〇	一	四九

附記第十九表附記参照ヲ要ス

第二十二 縣歲出歩合(經常、臨時)

年度	警察費	土木費	縣會議費	衛生及病院費	教育費	郡役所費	勸業費	監獄費	縣吏員費	其他ノ支出
二十四年度	一八〇	五二〇	一〇	八	五一	七四	二	二二七	二	三三
二十五年度	一七〇	五〇二	八	七	五五	七一	一	一五〇	一〇	三三
二十六年度	二〇〇	四二七	一〇	九	七〇	七九	二	一七二	一五	二六
二十七年	一五〇	五二六	六	七	五八	六四	三	一四四	一一	二二
二十八年	一八〇	四四四	八	一〇	六五	七〇	三	一八一	一一	二二
二十九年	九〇	六八〇	六	二	三八	四一	三	九三	七	一四
三十年	一五〇	四六三	六	五	五八	五六	二	一四九	一一	二七
三十一年	一一〇	四九一	四	八	六七	三三	二	八八	八	八四
三十二年	七〇	六三四	四	五〇	七九	二六	三	五八	六	四二
三十三年	一四八	二九二	七	六八	一八二	四八	四〇	九六	二二	二七
三十四年度	一五三	三三九	七	二四	二二六	六三	五	一〇〇	一六	九〇

附記第十九表附記参照ヲ要ス

縣歲入出

第二十三 生産高ニ對スル縣歲出歩合

年度	生産高ニ對スル縣歲出歩合	生産高	縣歲出
三十二年	三、七	六九、九五九、七二〇	二、五七四、一六六
三十一年	二、九	六三、八一四、三六七	一、八三〇、四七一
三十年	一、七	五九、七二九、一〇一	九六六、九八四
二十九年	三、一	四七、二九八、六六九	一、四六一、一五三
二十八年	一、一	六二、三六八、六〇七	六九九、七三八
二十七年	一、六	四九、九八〇、六四七	七八二、一六五
二十六年	一、三	四八、四三〇、八六二	六三八、六九〇
二十五年	一、八	三九、五九一、二四九	七四四、〇四〇
二十四年	一、八	三六、一五一、四九八	六五四、〇三七

附記第十九表附記參照ヲ要ス

第二十四 縣歲出一覽

年度	計	警察費	土木費	町村土木補助費	市町村補助費	縣會議費	衛生及病院費	教育費	郡役所費	勸業費	監獄費	縣吏員費	其他ノ支出
三十四年度	一、六八五、五四三	二、五四四、九二一	五七五、六八五	二、三三、七〇〇	二、一、六七五	一、一〇、二九九	一、八、八三三	四、九、九四一	一、〇、五、二六二	八六、五八八	—	七、五二二	一、四、九二一
三十三年	一、八七六、四〇〇	二、五五五、四七九	八二一、六八六	六八、九三〇	七、五、二九〇	一、一、二六五	一、〇、〇五九	二、一、一四八	八二、七六四	六九、五八七	—	七、九六二	〇、二九〇
三十二年	一、五七四、一六七	二、〇二二、六六四	四四二、六九五	一、八八、五九四	九六、二五三	一、一、四七三	三、三、〇四四	二、〇、三、八八一	六六、三三三	五、六、七二五	—	一、一、八二一	一、〇、八二七
三十一年	一、八三〇、四七二	二、〇三三、九二二	八六六、四九二	三、三、九〇四	三、五、六七三	一、一、三三四	二、二、四三三	二、三、九七四	五九、六七三	五〇、九〇一	—	一、六〇、六八八	一、五、三六八
三十年	九六六、六八六	一、五三三、六八七	四二〇、〇九一	二、七、四七五	三、九、五五四	六、一、一六六	一、六、五五九	五、六、〇三三	五三、七七三	二、七〇一	—	四、四、二八七	一、一、三五七
二十九年	一、四六一、一五三	一、三三七、八二五	九四一、八七一	五、二、四一八	一、四、八〇二	八、一、一四一	二、〇、六四三	五、五、五三八	六〇、五九〇	二、四七二	—	三、三、五五八	一、〇、八九一
二十八年	六九九、七三八	二、二七、六四九	三〇六、一八六	四、六、八〇〇	—	五、五、三三四	七、三、三二八	四、五、五五四	四九、二二六	二、一七八	—	一、二、六六一	八、一、三三三
二十七年	七八二、一六五	一、三三三、三六二	四〇四、八二二	六、三、八六六	—	四、七、〇四四	五、四、四四四	四、五、一〇二	四九、七三二	二、五五二	—	一、八、六六一	八、四、九一〇
二十六年	六三六、六九二	二、二七、五二六	二六〇、二六六	六、三、六四四	—	六、一、一八	五、八、〇〇〇	四、四、三九三	五〇、三三九	一、一五〇	—	一、八、九三三	九、六、五六六
二十五年	七四四、〇四一	二、二九、〇八四	三六〇、九八五	二、六、二一六	—	五、七、六九九	五、〇、八七	四、〇、八九一	五二、七〇四	一、〇〇六	—	一、八、九八八	七、四、四三三
二十四年	六五四、〇三九	二、一九、六六五	三二七、九四二	二、二、〇九七	—	六、三、六六六	五、二、五九九	三、三、一六四	四八、四二五	一、二二七	—	一、五、八〇五	一、一、八六六

附記第十九表附記參照ヲ要ス

縣歲入出

市町村歳入出

第二十五 市町村稅一覽

年度	一月平均 實租額	總額	地價割	戶別割	國稅營業割	縣稅營業割	所得稅割	其他
三十二年	六、八二四	一、五二六、〇六〇	三七〇、八四九	九五六、五七八	三二、七二八	四三、八四九	九、四九五	一一一、五七一
三十一年	五、四五四	一、二六四、〇〇三	三三八、七六七	七五八、五二四	一八、八二五	三〇、五〇六	四、三〇八	一一三、四七一
三十年	四、三九七	一、〇一一、八三三	二九九、〇四六	五九〇、〇二六	八、九三三	二二、九三五	二、七九八	八七、〇八五
二十九年	三、六〇九	八二五、〇四二	二七六、四九九	四四二、二七四	二二、六八六	二二、九三五	二、七九八	八七、〇八五
二十八年	二、八六七	六五三、九五四	二五二、四〇三	三二四、八八三	二〇、二九七	二〇、二九七	二、四八八	八一、一三五
二十七年	二、六六七	六〇六、八一九	二四〇、九三七	二七二、五八七	一九、一〇八	一九、一〇八	二、四一三	六三、九六三
二十六年	二、四八八	五六三、七九二	二三〇、七〇七	二四四、二三〇	一九、四一六	一九、四一六	二、四〇九	六三、九六三
二十五年	二、三二二	五三七、八七二	二一九、八二二	二六五、四七七	一七、七二九	一七、七二九	一、〇八六	六三、七七九
二十四年	二、三三八	五三〇、四六五	一八三、九四三	二七〇、七五九	一四、八二九	一四、八二九	三九五	六〇、五三九

市町村歲入出

第二十六 市町村稅納入歩合

三十四年七月調査

郡市名	額				三月卅一日迄納入シタル金額				全上歩合
	卅四年度	卅三年度	卅二年度	卅一年度	卅四年度	卅三年度	卅二年度	卅一年度	
南佐久郡	九八、四八三	九八、〇四〇	八九、六四三	七九、〇五七	一五、〇八七	七九、八八五	七一、六三〇	六〇、六三七	八〇、七〇
北佐久郡	四三、九七五	一〇、六三三	八九、〇二六	七二、五四五	六、三三四	八二、三三八	七二、二八六	六〇、八六八	八〇、八〇
小縣郡	八二、八八五	二二、五〇六	一九、〇三九	一六、三〇六	二〇、一八九	二〇、一八九	一九、一八八	一九、〇七五	九〇、九〇
諏訪郡	〇	〇	一九、六六八	九、三六〇	〇	九、三六〇	九、三六〇	九、三六〇	〇
上伊那郡	〇	一六、一六二	一三、六八五	一四、〇六一	〇	一〇、〇二二	一〇、〇二二	一〇、〇二二	〇
下伊那郡	二二、六五七	一七、〇八六	一四、六八五	一三、〇〇九	〇	一三、〇〇九	一三、〇〇九	一三、〇〇九	〇
西筑摩郡	六六、一七八	五九、九五二	五七、〇八二	四七、八二〇	〇	四七、八二〇	四七、八二〇	四七、八二〇	〇
東筑摩郡	二二、四八二	一九、六六六	一六、八〇九	一三、三〇一	〇	一三、三〇一	一三、三〇一	一三、三〇一	〇
南安曇郡	四八、一七一	七五、〇二五	六三、八三八	五九、五七八	〇	五九、五七八	五九、五七八	五九、五七八	〇
北安曇郡	一三、六二六	一三、七八七	一三、二四一	九三、三八五	〇	九三、三八五	九三、三八五	九三、三八五	〇
更級郡	一三、七八七	一四、〇九六	一三、七二九	九三、三六二	〇	九三、三六二	九三、三六二	九三、三六二	〇
埴科郡	一三、七八七	一四、〇九六	一三、七二九	九三、三六二	〇	九三、三六二	九三、三六二	九三、三六二	〇
上井井郡	八、一〇一	七〇、八三三	六二、七二二	五九、一六八	〇	五九、一六八	五九、一六八	五九、一六八	〇
下井井郡	八、一〇一	七〇、八三三	六二、七二二	五九、一六八	〇	五九、一六八	五九、一六八	五九、一六八	〇
上高井郡	七、六四四	六九、九七二	五七、四二八	四四、七九九	〇	四四、七九九	四四、七九九	四四、七九九	〇
下高井郡	二五、一五〇	四四、八五八	三三、七四八	二七、七七一	〇	二七、七七一	二七、七七一	二七、七七一	〇
上水内郡	〇	四四、八五八	三三、七四八	二七、七七一	〇	二七、七七一	二七、七七一	二七、七七一	〇
下水内郡	〇	四四、八五八	三三、七四八	二七、七七一	〇	二七、七七一	二七、七七一	二七、七七一	〇
野市	〇	四四、八五八	三三、七四八	二七、七七一	〇	二七、七七一	二七、七七一	二七、七七一	〇
合計	一、三二五、四三三	一、九七五、八四五	一、六九一、七〇一	一、四一六、〇八一	一、三二五、四三三	一、四一六、〇八一	一、四一六、〇八一	一、四一六、〇八一	一、三二五、四三三

第二十七 市町村債 (年度内一時ノ借入金ヲ除キ三年度以上及以内トモ) 明治三十四年三月三十一日現在

郡市名	額				其他	計
	教育費ニ充ツルタメ	衛生費ニ充ツルタメ	衛生費及教育費ニ充ツルタメ	土木費ニ充ツルタメ		
南佐久郡	二、九七五	六、三三四	九、三六〇	三、三〇一	二、三二二	二一、五三三
北佐久郡	一、八七五	二、九三五	四、八二八	一、九三三	七〇〇	一三、五〇六
小縣郡	一、一〇八	一、八七五	二、九八三	三、七二二	二、〇二〇	一三、七〇八
諏訪郡	〇	〇	〇	〇	〇	〇
上伊那郡	二〇、一八〇	三、三二二	一、〇〇〇	七〇〇	一、〇〇〇	二六、二〇二
下伊那郡	一、〇〇〇	七、四〇九	六、〇六一	一、九三三	一、〇〇〇	一七、〇七三
西筑摩郡	一、〇〇〇	一、七〇三	三、一〇五	一、九三三	一、〇〇〇	八、七四一
東筑摩郡	一、〇〇〇	一、七〇三	三、一〇五	一、九三三	一、〇〇〇	八、七四一
南安曇郡	一、〇〇〇	一、七〇三	三、一〇五	一、九三三	一、〇〇〇	八、七四一
北安曇郡	一、〇〇〇	一、七〇三	三、一〇五	一、九三三	一、〇〇〇	八、七四一
更級郡	一、〇〇〇	一、七〇三	三、一〇五	一、九三三	一、〇〇〇	八、七四一
埴科郡	一、〇〇〇	一、七〇三	三、一〇五	一、九三三	一、〇〇〇	八、七四一
上井井郡	一、〇〇〇	一、七〇三	三、一〇五	一、九三三	一、〇〇〇	八、七四一
下井井郡	一、〇〇〇	一、七〇三	三、一〇五	一、九三三	一、〇〇〇	八、七四一
上高井郡	一、〇〇〇	一、七〇三	三、一〇五	一、九三三	一、〇〇〇	八、七四一
下高井郡	一、〇〇〇	一、七〇三	三、一〇五	一、九三三	一、〇〇〇	八、七四一
上水内郡	一、〇〇〇	一、七〇三	三、一〇五	一、九三三	一、〇〇〇	八、七四一
下水内郡	一、〇〇〇	一、七〇三	三、一〇五	一、九三三	一、〇〇〇	八、七四一
野市	一、〇〇〇	一、七〇三	三、一〇五	一、九三三	一、〇〇〇	八、七四一
合計	二六、二〇二	六九、六二二	八九、六二二	二八、八三三	一、三二五、四三三	一、三二五、四三三

市町村歳入出

附記 其他ノ欄中以上ノ各欄へ分別掲載シ難キモノニシテ一万圓以上ノモノ爲メ
 一万五千五百二十二圓ハ舊債償還ノ爲メ
 一万七千九百六十四圓ハ土木費及衛生費ニ充ツル爲メ
 一万四千七百九十五圓ハ土木費衛生費及教育費ニ充ツル爲メ
 一万五千五百十四圓ハ歳入補充ノ爲メ
 二万〇百四十圓ハ役場費衛生費及歳入補充ノ爲メ

第二十八 市町村歳出ノ一戸ニ對スル平均額

年度	總歳出ノ一戸ニ對スル平均額		教育費ノ一戸ニ對スル平均額		衛生費ノ一戸ニ對スル平均額	
	總額	平均額	總額	平均額	總額	平均額
三十四年度	二、八二二	〇・〇	一、〇一五	〇・〇	一、八〇七	〇・〇
三十三年度	二、六三三	〇・〇	〇・〇	〇・〇	一、八四七	〇・〇
三十二年度	一〇、九九二	〇・〇	〇・〇	〇・〇	一、八五七	〇・〇
三十一年度	九、三三三	〇・〇	三、二七九	〇・〇	一、四〇〇	〇・〇
三十年度	五、九八九	〇・〇	二、九二〇	〇・〇	八五六	〇・〇
二十九年度	六、〇二八	〇・〇	二、四八九	〇・〇	五二六	〇・〇
二十八年度	四、二四九	〇・〇	二、〇七五	〇・〇	一〇九	〇・〇
二十七年度	三、六九七	〇・〇	一、七七一	〇・〇	五二	〇・〇
二十六年度	三、七六一	〇・〇	一、七四七	〇・〇	四七	〇・〇
二十五年度	三、七一九	〇・〇	一、七三三	〇・〇	五三	〇・〇
二十四年度	三、四〇一	〇・〇	一、七二八	〇・〇	四二	〇・〇

縣費補助額

三十四年度	四四、八四五円
三十三年度	四四、二一〇
三十二年度	一八四、八四七
三十一年度	一六八、五七七
三十年度	六七、〇二九
二十九年度	六七、二一九
二十八年度	四、六八〇
二十七年度	六、三八六
二十六年度	六、三六四
二十五年度	二二、六一六
二十四年度	二二、〇九七

附記 第十二表附記參照ヲ要ス

附記

本表三十三、三十四兩年度ハ豫算ニヨリ其他ハ決算ニヨリ調査シタリ各年下記ノ縣費補助金ヲ包含スルヲ以テ實際歳出ノ一戸平均負擔額及衛生費一戸平均負擔額ハ本表ニ數ハシタルモノヨリモ少額ナリトス

第二十九 教育費歩合

郡市名	市町村費總額ニ對スル教育費歩合				
	三十四年度	三十三年度	三十二年度	三十一年度	三十年度
南佐久郡	五、〇	四、〇	四、〇	三、〇	三、〇
北佐久郡	五、〇	五、〇	五、〇	五、〇	五、〇
小縣郡	五、〇	五、〇	五、〇	五、〇	五、〇
諏訪郡	六、〇	五、〇	五、〇	五、〇	五、〇
上那郡	五、〇	五、〇	五、〇	五、〇	五、〇
下那郡	五、〇	五、〇	五、〇	五、〇	五、〇
西筑摩郡	五、〇	五、〇	五、〇	五、〇	五、〇
東筑摩郡	五、〇	五、〇	五、〇	五、〇	五、〇
南安曇郡	四、七	三、八	三、三	三、三	三、三
北安曇郡	五、〇	五、〇	五、〇	五、〇	五、〇
更級郡	五、〇	五、〇	五、〇	五、〇	五、〇
埴科郡	五、〇	五、〇	五、〇	五、〇	五、〇
上高井郡	五、〇	五、〇	五、〇	五、〇	五、〇
下高井郡	五、〇	五、〇	五、〇	五、〇	五、〇
上水内郡	五、〇	五、〇	五、〇	五、〇	五、〇
下水内郡	六、〇	五、〇	五、〇	五、〇	五、〇
長野市	七、三	七、四	五、二	四、一	三、九

市町村歳入出

第三十 市町村費一覽

年度	歳入總額	歳出總額	役場費	會議費	土木費	教育費	衛生費	教育費	警備費	勸業費	其他
三十二年度	二,七四六,七九九	二,五五二,七二八	三九五,四六九	一四,八三〇	三三三,七〇八	九三三,〇四四	三三三,六一五	一,二四八	一四,三〇五	一六,三二二	五二〇,三九七
三十一年度	二,三三三,三三六	二,一五七,二一〇	三三九,八二九	一四,五〇一	三〇〇,三三〇	七六〇,一五五	三三三,六〇一	一,四〇五	一八,六一六	九,七八八	三八七,八七五
三十年度	一,七二七,五三七	一,六一二,八八八	二九〇,四三三	一三,六八〇	二〇八,八九三	六七一,八八八	一九六,九三三	一,〇九六	一四,五二八	四,九二四	二〇九,五二二
二十九年度	一,四七七,八三三	一,三七六,一〇四	二六六,四三〇	一一,〇三三	三三七,六六〇	五六九,〇九八	一一七,九八九	二,一一七	一六,三三一	三,七〇五	一五〇,八三三
二十八年度	一,〇四七,九七〇	九八九,〇六五	二四三,二四四	一一,三二六	七八,八三八	四七三,一九二	二四,八〇三	一,一〇三	一七,三五六	二,五八四	一一六,六一一
二十七年	九三三,五二二	八四三,二五二	二二七,六一八	一〇,七八六	九三,一九五	三八九,三九二	一一,八八八	六二四	六,四五一	一,四八六	九一,八一三
二十六年度	八六六,二五七	八二五,四三三	二二二,六七九	一〇,二七五	七六,五三〇	三九五,九〇八	一〇,六五九	一,二八一	四,九九六	一,五五一	九一,六七二
二十五年度	九一六,六九五	八四〇,七六〇	二二四,〇六〇	一一,八三三	九三,一九五	三八九,三九二	一一,八八八	六二四	六,四五一	一,四八六	九一,八一三
二十四年度	八四一,四九九	七六五,二八七	二二九,二六八	一〇,四二七	六七,二九九	三八大,六六四	九,四二二	七二七	七,二六八	一,二九一	五三,九九一

銀行並諸會社
郵便並銀行ノ貯金
物價
賃銀
電信郵便ノ發着數
陸運貨物
荷積牛馬車

第三十二 銀行ノ設立數並其拂込額

各年末現在額

年	本店支店	本店支店	資本金額	拂込資本金	積立金
三十三年	一四六	九七	一五、七四九、四〇〇	八、〇八八、〇〇〇	一、〇六八、一八四
三十二年	八一	四九	二、三一五、七四〇	七、五三七、三五〇	八九六、三九八
三十一年	七三	二九	一〇、二六九、二九五	七、五三三、六三〇	三八二、六四五
三十年	四八	一	二、八三八、九一五	二、〇三九、九一五	三三三、二七五
二十九年	三六	二	二、一九八、〇三〇	一、八一四、二七九	四二二、三五九
二十八年	五三		三、三三〇、九〇〇	二、八七三、〇九〇	〇
二十七年	二六	二	二、七二九、三六〇	二、二八六、六一〇	一七二、二五九
二十六年	二二	一三	一、五七七、九八〇	九七五、六八〇	一五二、九七〇
二十五年	二	一三	〇	〇	一〇六、一九六
二十四年	三	一五	〇	〇	一一四、七九〇

第三十三 郵便貯金

年	預局所數	預		度	金	度	金
		新規人員	度數				
三十三年	一五四	八、四七九	八八、五二六	二二、三八八	一八、九三六	三三三、三三九	
三十二年	二二	八、七九八	八一、二二七	二七、一八九	一四、八〇七	二八九、五二〇	
三十一年	一一二	七、三二八	六九、五〇〇	二二、九八六	一六、六八九	三二八、七四五	
三十年	九三	九、七九四	八四、二七八	三三、〇八八	一六、二五五	三七〇、七〇四	
二十九年	九〇	二、八九四	八一、二五九	三〇、二〇四	一三、七九六	三四五、五六三	
二十八年	七四	八、五七二	六九、七二五	三六、四四七	一〇、八七四	二九六、八四九	
二十七年	七四	六、〇四八	五七、五四四	二四、〇一七	一〇、三三二	二八九、四八七	
二十六年	七四	六、五六五	五九、三六七	二八、四九七	九、〇八六	二三六、九三三	

第三十四 郵便貯金 △印ハ減 各年末現在

年	人員		金額		預り金額	
	前年ニ對シ増減	同上歩合	前年ニ對シ増減	同上歩合	一人現在	前年ニ對シ増減
三十三年	五二、六七三	九、五九〇	五三三、八二七、〇〇〇	一、二四	一〇、一三五	△二、九八二
三十二年	四三、〇八三	二、六一〇	五九九、九四四、一三九	〇、五〇	一三、一七	△〇、一九二
三十一年	四〇、四七三	四、五九	五七一、三五二、二六九	一、一〇	一四、一七	△一、九三三
三十年	四〇、〇一四	〇、八〇	四四二、一七〇、二〇一	〇、〇九	一六、〇四九	△一、四四三
二十九年	三七、〇五二	二、六七	六四八、一〇〇、二〇二	〇、六一	一七、四九二	△三、三九一
二十八年	二九、二三三	一、一七	六二〇、五七七、三一九	一、四九	二〇、八八五	七、五六
二十七年	二五、八〇九	〇	五二九、五〇九、一五	〇	二〇、二九	〇

第三十五 銀行貯金

年	店數	人員		金額		預り金額	
		年末	現在	前年	本年	前年	本年
三十三年	五二	五六、九六五	八三三、〇九三	一、四七〇、八八四	一、一〇二、四六八		
三十二年	三三	四四、〇三三	五七三、六一二	一、二〇六、六三九	七三三、六三三		
三十一年	二七	三七、八五五	二四七、六一六	四〇一、八二二	二二一、五六二		
三十年	二四	二一、〇一七	一九九、二四七	一八〇、〇六七	九五、九九七		
二十九年	五	二、〇三七	三三、二四四	三〇、八二九	一九、二〇一		
二十八年	二	五四八	一〇、九七八	一五、三二五	四、三三六		
二十七年	一	二二九	二、五六二	二、二二八	二、四三三		
二十六年	二	六六	一、二七七	一八、六九三	一七、四一六		

第三十六 物 價

年	中米	大麥	小麥	大豆	食鹽	醬油	刺煙草	晒木	綿金	巾	洋鐵	松尺	石油	半紙	薪	材	木炭
二十四年	八、〇〇三	五、一〇三	七、〇〇三	六、九〇三	三、〇〇〇	一、〇〇〇	二、〇〇〇	一、〇〇〇	二、〇〇〇	二、〇〇〇	二、〇〇〇	二、〇〇〇	二、〇〇〇	二、〇〇〇	二、〇〇〇	二、〇〇〇	二、〇〇〇
二十五年	八、〇〇三	五、一〇三	七、〇〇三	六、九〇三	三、〇〇〇	一、〇〇〇	二、〇〇〇	一、〇〇〇	二、〇〇〇	二、〇〇〇	二、〇〇〇	二、〇〇〇	二、〇〇〇	二、〇〇〇	二、〇〇〇	二、〇〇〇	二、〇〇〇
二十六年	八、〇〇三	五、一〇三	七、〇〇三	六、九〇三	三、〇〇〇	一、〇〇〇	二、〇〇〇	一、〇〇〇	二、〇〇〇	二、〇〇〇	二、〇〇〇	二、〇〇〇	二、〇〇〇	二、〇〇〇	二、〇〇〇	二、〇〇〇	二、〇〇〇
二十七年	八、〇〇三	五、一〇三	七、〇〇三	六、九〇三	三、〇〇〇	一、〇〇〇	二、〇〇〇	一、〇〇〇	二、〇〇〇	二、〇〇〇	二、〇〇〇	二、〇〇〇	二、〇〇〇	二、〇〇〇	二、〇〇〇	二、〇〇〇	二、〇〇〇
二十八年	八、〇〇三	五、一〇三	七、〇〇三	六、九〇三	三、〇〇〇	一、〇〇〇	二、〇〇〇	一、〇〇〇	二、〇〇〇	二、〇〇〇	二、〇〇〇	二、〇〇〇	二、〇〇〇	二、〇〇〇	二、〇〇〇	二、〇〇〇	二、〇〇〇
二十九年	八、〇〇三	五、一〇三	七、〇〇三	六、九〇三	三、〇〇〇	一、〇〇〇	二、〇〇〇	一、〇〇〇	二、〇〇〇	二、〇〇〇	二、〇〇〇	二、〇〇〇	二、〇〇〇	二、〇〇〇	二、〇〇〇	二、〇〇〇	二、〇〇〇
三十年	八、〇〇三	五、一〇三	七、〇〇三	六、九〇三	三、〇〇〇	一、〇〇〇	二、〇〇〇	一、〇〇〇	二、〇〇〇	二、〇〇〇	二、〇〇〇	二、〇〇〇	二、〇〇〇	二、〇〇〇	二、〇〇〇	二、〇〇〇	二、〇〇〇
三十一年	八、〇〇三	五、一〇三	七、〇〇三	六、九〇三	三、〇〇〇	一、〇〇〇	二、〇〇〇	一、〇〇〇	二、〇〇〇	二、〇〇〇	二、〇〇〇	二、〇〇〇	二、〇〇〇	二、〇〇〇	二、〇〇〇	二、〇〇〇	二、〇〇〇
三十二年	八、〇〇三	五、一〇三	七、〇〇三	六、九〇三	三、〇〇〇	一、〇〇〇	二、〇〇〇	一、〇〇〇	二、〇〇〇	二、〇〇〇	二、〇〇〇	二、〇〇〇	二、〇〇〇	二、〇〇〇	二、〇〇〇	二、〇〇〇	二、〇〇〇

第三十七 賃 銀

本調査ハ總テ上等中等下等ノ賃銀ヲ平均シタルモノニシテ、テ付シタルハ屋主ニ於テ贈テ給スルモノトス

年	作男	製絲工	女工	大工	左官	瓦葺	屋根職	石工	疊職	建具職	鍛冶職	人夫
二十五年	一六八	一四一	二二八	二二八	二二八	二二八	二二八	二二八	二二八	二二八	二二八	二二八
二十六年	一八六	一四七	二二八	二二八	二二八	二二八	二二八	二二八	二二八	二二八	二二八	二二八
二十七年	二二五	一四六	二二八	二二八	二二八	二二八	二二八	二二八	二二八	二二八	二二八	二二八
二十八年	二二五	一三七	二二八	二二八	二二八	二二八	二二八	二二八	二二八	二二八	二二八	二二八
二十九年	二九三	一五一	二二八	二二八	二二八	二二八	二二八	二二八	二二八	二二八	二二八	二二八
三十一年	二八八	一六〇	二二八	二二八	二二八	二二八	二二八	二二八	二二八	二二八	二二八	二二八
三十二年	三三〇	二一八	二二八	二二八	二二八	二二八	二二八	二二八	二二八	二二八	二二八	二二八
三十三年	三〇三	二二八	二二八	二二八	二二八	二二八	二二八	二二八	二二八	二二八	二二八	二二八

第三十八 郵便物ノ發着

年	局數函	數	受取所	切手賣下所	取集配物	達
三十二年	一一	一、四七	三	一、四一	一、四七	一、四七
三十一年	一〇八	一、三〇	五	一、三〇	一、三〇	一、三〇
三十年	一〇七	一、四一	五	一、三六	一、三六	一、三六
二十九年	一〇七	一、四〇	五	一、三六	一、三六	一、三六
二十八年	一〇二	一、三三	三	一、三〇	一、三〇	一、三〇
二十七年	一〇二	一、三三	三	一、三〇	一、三〇	一、三〇
二十六年	一〇一	一、三三	四	一、三〇	一、三〇	一、三〇
二十五年	九七	一、〇三	三	一、〇一	一、〇一	一、〇一
二十四年	九六	八、九四	三	八、九四	一、〇〇	一、〇〇

第三十九 電信ノ發着

年	發		信	
	官報	私報	計	着
三十二年	一一、七二六	外國	一一、七二六	外國
三十一年	一八、三六〇	外國	一八、三六〇	外國
三十年	一七、〇七一	外國	一七、〇七一	外國
二十九年	一三、八七三	外國	一三、八七三	外國
二十八年	一一、七七一	外國	一一、七七一	外國
二十七年	一一、九二一	外國	一一、九二一	外國
二十六年	八、一四四	外國	八、一四四	外國
二十五年	七、四三三	外國	七、四三三	外國
二十四年	八、八二七	外國	八、八二七	外國

年	荷積牛馬車及荷車		
	荷積牛馬車	大車	中車
三十四年	五、四二〇	六	三、七五八
三十三年	五、〇〇三	六	三、七五八
三十二年	四、九一八	一〇	三、七〇七
三十一年	四、七〇三	八	三、六九四
三十年	四、四八二	八	三、六二七
二十九年	三、七九三	八	三、四七〇
二十八年	三、二八〇	一〇	三、〇八九
二十七年	二、七五二	七	二、七〇一
二十六年	二、〇四七	七	二、七八五
二十五年	一、七五八	九	二、六〇六
二十四年	一、三九四	九	二、五七〇
計			

年	陸運貨物ノ發着個數並重量	
	發着個數	重量
三十二年	二、四	一、〇四四、〇〇四
三十一年	一〇七	八二〇、〇四七
三十年	九二	三九六、八〇三
二十九年	一〇七	四九二、二二六
二十八年	二二二	八三三、〇七二
二十七年	二二五	八九三、三三三
二十六年	一四八	二、四二四、〇三三
二十五年	二二八	一、〇八四、一五三
二十四年	二二〇	八二二、二〇六
計		

年	荷積牛馬車			計
	大車	中車	小車	
三十四年	五、四二〇	六	三七、五八八	三七、四七九
三十三年	五、〇〇二	六	三七、四七三	三七、四七九
三十二年	四、九一八	一〇	三六、九九四	三七、〇〇四
三十一年	四、七〇三	八	三六、二七四	三六、二八二
三十年	四、四八二	七	三四、三六二	三四、三六九
二十九年	三、七九三	八	三二、四七〇	三二、四七八
二十八年	三、二八〇	一〇	三〇、八九六	三〇、九〇六
二十七年	二、七五一	七	二七、一〇一	二七、一〇八
二十六年	二、〇四七	七	二六、四六〇	二六、四六九
二十五年	一、七五八	九	二五、三七〇	二五、三七八
二十四年	一、三九四	九	二五、三七〇	二五、三七八

第四十一 荷積牛馬車及荷車

年	貨物取扱所數	發送貨物		到着貨物	
		員數	重量	員數	重量
三十二年	一一四	一、〇四四、〇四	四六、一三三、五九二	四、八〇二、九三五	二七、八一七、八六九
三十一年	一〇七	八二〇、〇四七	五、三〇八、四五六	二、一四四、六九〇	一一〇、一三〇、六七
三十年	九二	三九六、八〇三	三、四三三、六三六	一、六四三、三二六	九、九五一、三三八
二十九年	一〇七	四九一、二六〇	三、九七一、七〇九	一、一三三、七一一	六、七七六、九六一
二十八年	一一三	八三三、〇七一	六、五五八、九三六	五、〇九三、一〇四	一五、五九〇、六〇三
二十七年	一二五	八九三、三三三	五、〇四四、一〇五	二、一五九、五六二	八、九五七、四二五
二十六年	一四八	二、四二四、〇三三	五、四二八、〇三九	二、五九九、六五一	九、五三三、九九一
二十五年	二二八	一、〇八四、一五三	七、九三三、九八四	二、四八六、二九六	一一〇、三三〇、三三
二十四年	二二〇	八二二、二〇六	五、六九八、一三三	一、八七九、六四二	八、五一五、八五〇

第四十 陸運貨物ノ發着個數並重量

3/35

明治三十四年十二月一日印刷
明治三十四年十二月六日發行

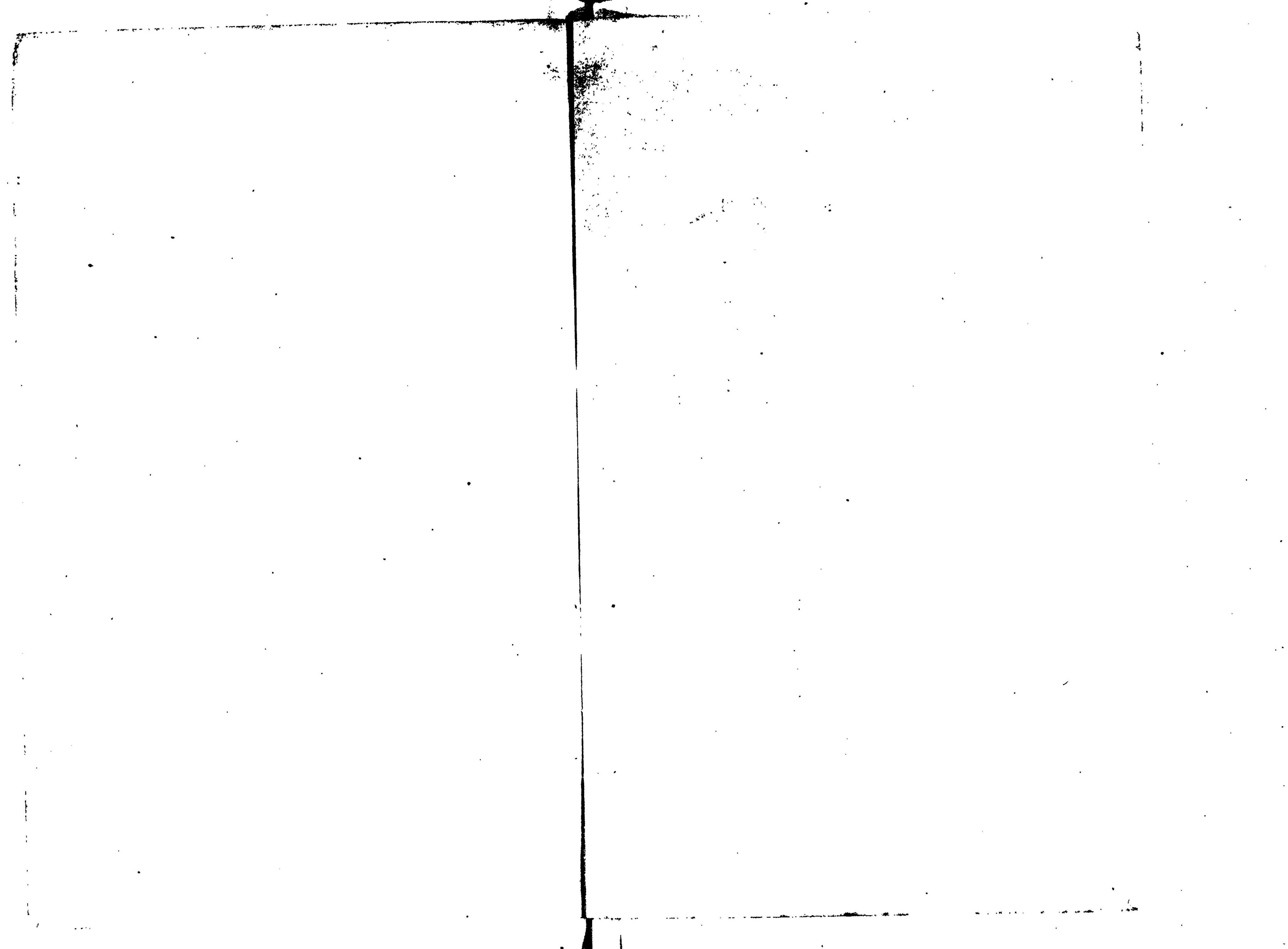
長野縣內務部

長野市西長野町二百三十八番地内三番

印刷人 堀 賢 吉

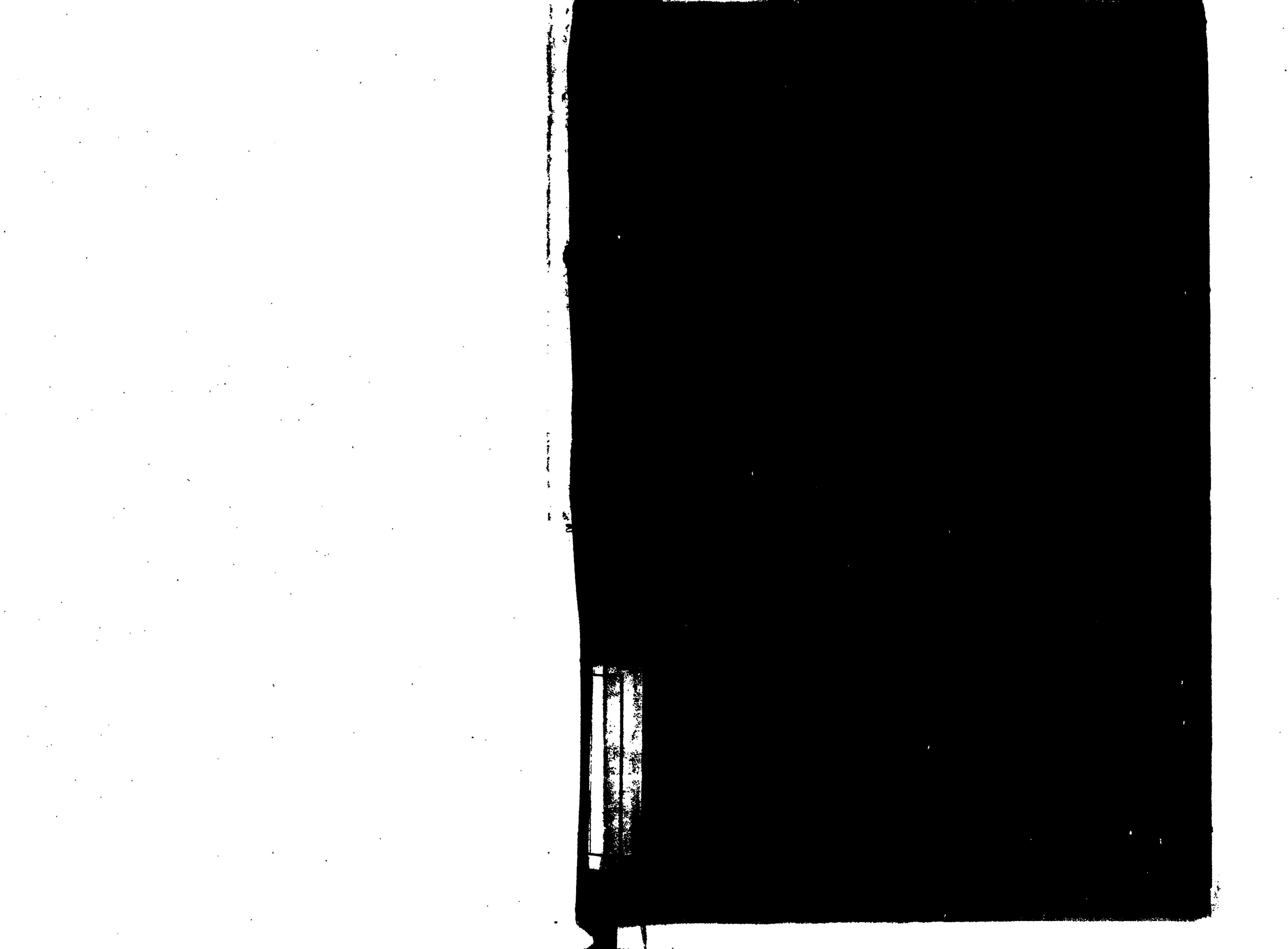
長野市旭町八番地

印刷所 信濃新聞株式會社



83

142



040509-000-2

83-142

公共団体経済ノ状態ト一般経済ノ現象

長野県内務部

M34.12

BDE-0122



