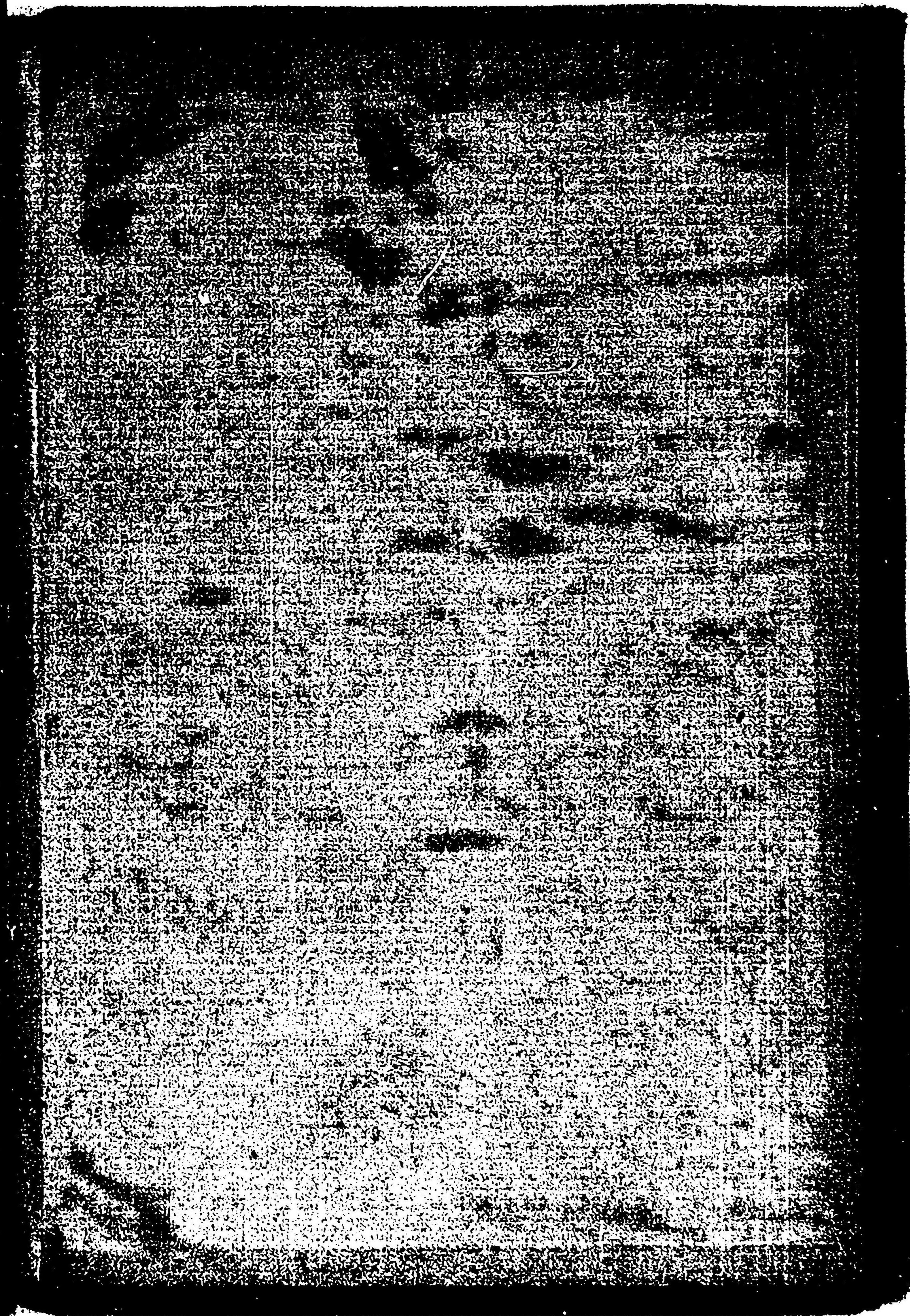
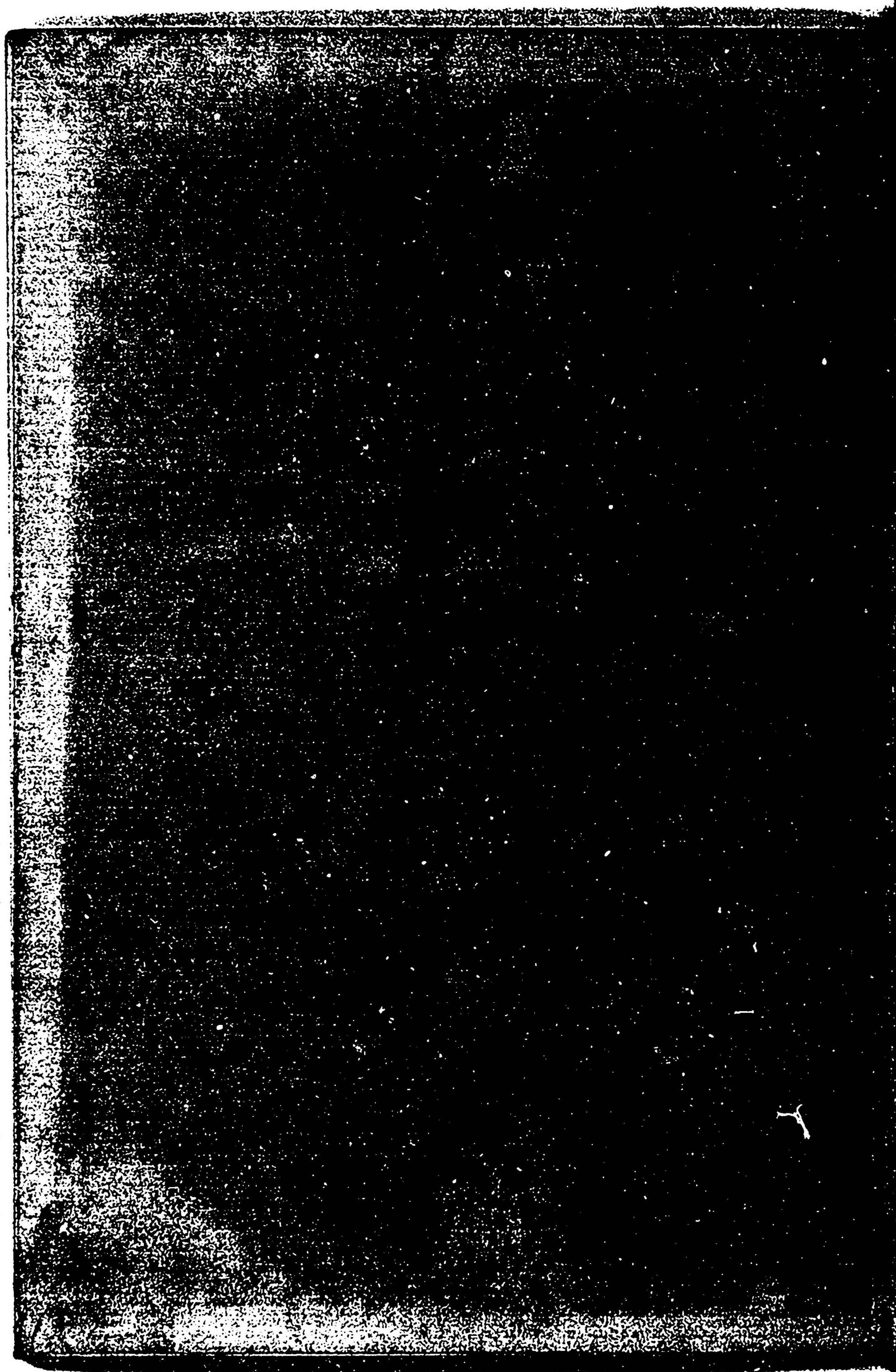


明治三
十六年
靜岡縣
人
口
總
計



明治三十八年 静岡縣人口統計

凡例

一 本編ハ專ラ明治三十六年ノ事實ヲ掲グルヲ以テ主眼トシ尙消長ヲ知ルルニ便セシメ前年ノ事實ヲ列載セリ

一 本編中ノ事實ニシテ調査未了ノモノハ「？」全ク事實ナキモノハ「」ヲ附セリ

明治
38年
3月28日
内交

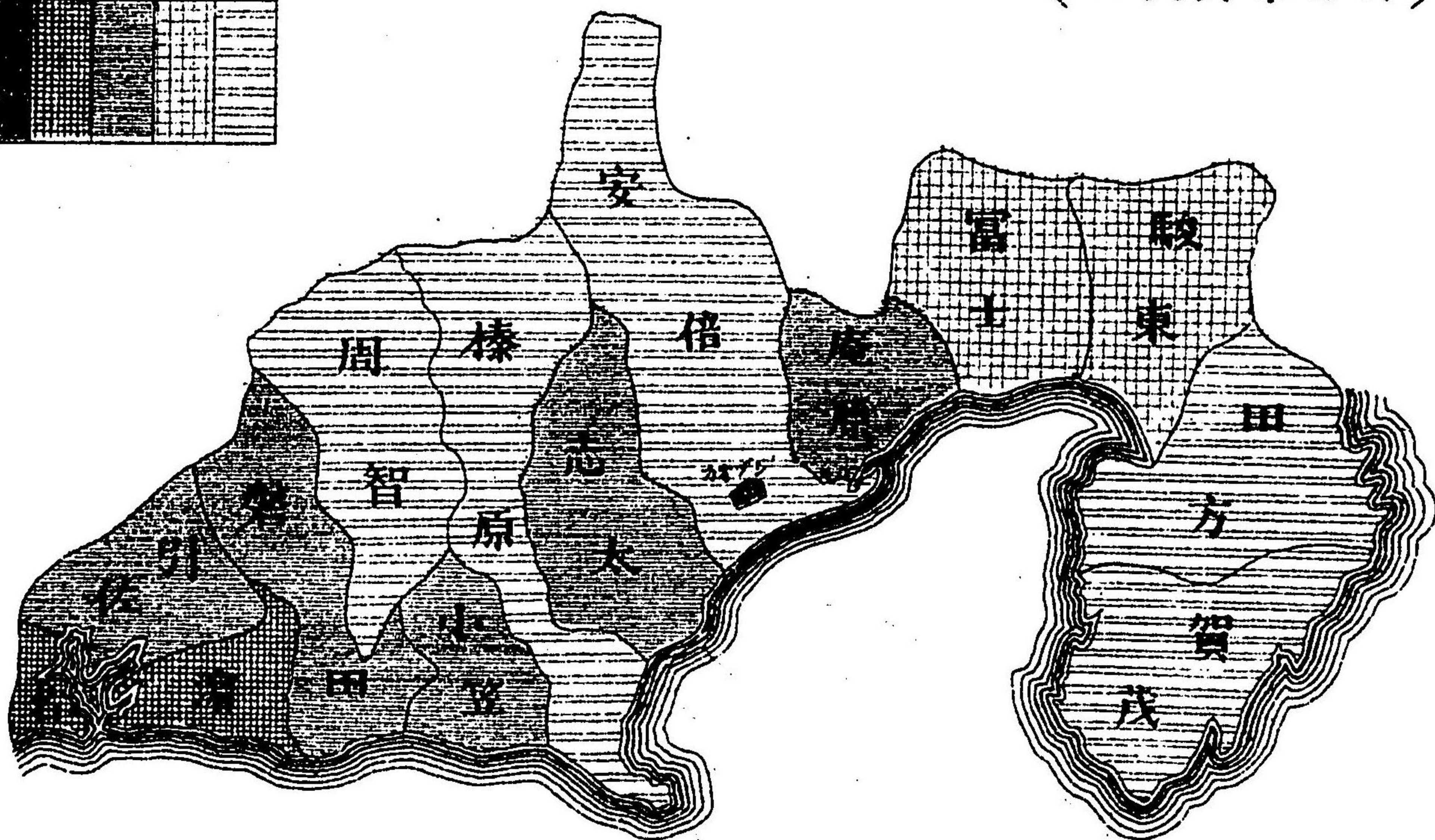
明治三十八年一月

静岡縣知事官房

人口ノ粗密

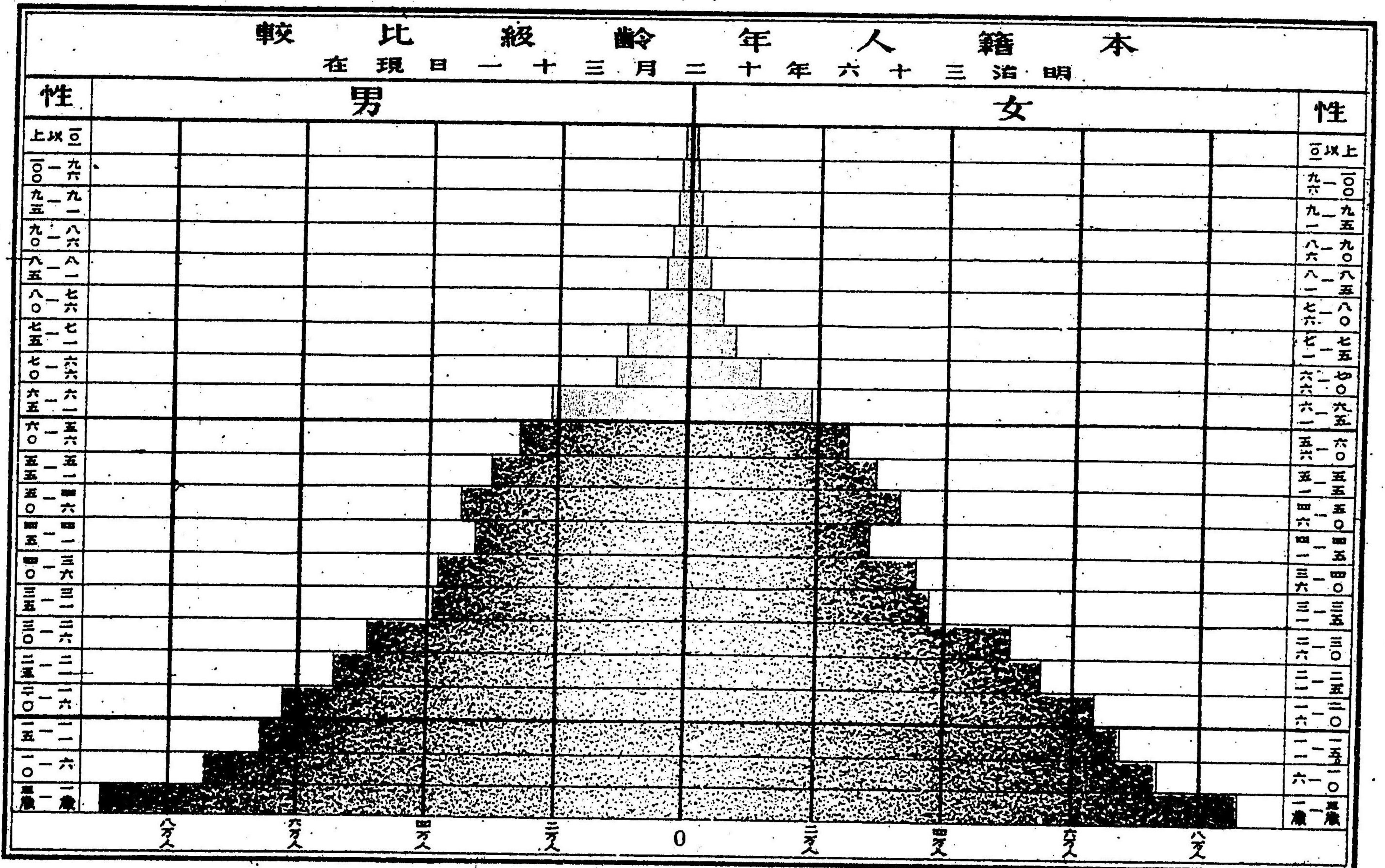
(一平方里ニ對スル平均人口)

一万人以上	七千人以上	六千人以上	五千人以上	三千人以上	二千人以上	一千人以上
十万人以上	七万人以上	六万人以上	五万人以上	三万人以上	二万人以上	一万人以上



本籍人年齢級比較

明治三十六年二月三十一日現在



明治三十六年 靜岡縣人口統計

目 錄

第一	人口及戶數ノ累年比較	一頁
第二	人口及戶數ノ郡市別	二頁
第三	人口及戶數ノ市町村別	三頁
第四	本籍人 族稱別ノ一	十九頁
第五	本籍人 族稱別ノ二	二十頁
第六	本籍人 族稱別ノ三	二十一頁
第七	本籍人 年齡別	二十二頁
第八	本籍人 年齡郡市別ノ一	二十九頁
第九	本籍人 年齡郡市別ノ二	三十四頁
第十	本籍人 年齡郡市別ノ三	三十九頁
第十一	本籍人有配偶及無配偶者ノ郡市別	四十四頁
第十二	人口ノ出入	四十五頁
第十三	本籍人出生死亡婚姻離婚及死産ノ累年比較	六十一頁
第十四	本籍人出生ノ郡市別	六十二頁

第十五 本籍人ノ死亡及死産郡市別……………六十三頁
 第十六 本籍人ノ婚姻及離婚ノ郡市別……………六十三頁
 第十七 在留外國人……………六十四頁

第一 人口及戶數ノ累年比較

十二月三十一日現在

年次	本籍人口	現住人口	本籍百對現住人	現住人口中 付一ヶ年增加率	現住戶數	一戸平均人口	現住戶數千戸 付一ヶ年增加率
明治三十六年	一、二九四、九〇四	一、二九〇、八七六	九九・六九	一四・三六	三三〇、一二五	五・八六	八・二二
明治三十五年	一、二七五、六九九	一、二七二、六〇三	九九・七六	一三・七四	三二八、三三一	五・八三	五・四三
明治三十四年	一、二五六、四五三	一、二五六、六二八	一〇〇・〇一	一七・七九	三二七、一五二	五・七九	九・七九
明治三十三年	一、二三四、五四四	一、二三四、六六七	一〇〇・〇一	一八・九四	三二五、〇四六	五・七四	九・一五
明治三十二年	一、二二一、四八八	一、二二一、七三三	一〇〇・〇三	九・五四	三二三、〇九七	五・六九	一一・三一
明治三十一年	一、九九七、七六五	一、二〇〇、三三三	一〇〇・〇五	一七・四四	三二〇、七一一	五・七〇	九・〇三
明治三十年	一、二八八、二四三	一、二七九、七四二	九九・二八	一一・二四	三〇八、八二八	五・六五	六・一四
明治二十九年	一、一七三、九二五	一、一六五、六二八	九九・二九	一一・四九	三〇七、五四四	五・六一	九・五一
明治二十八年	一、一六〇、三二六	一、一五一、二六七	九九・三三	一七・九三	三〇五、五八八	五・六〇	四・五三
明治二十七年	一、一四五、一四一	一、一三一、〇一〇	九九・七七	一一・六四	二〇四、六六一	五・五三	三・〇一
明治二十六年	一、一三〇、〇二九	一、一八八、〇三一	九九・九四	一〇・六四	二〇四、〇四六	五・四八	八・三三
明治二十五年	一、一一〇、四一一	一、一〇六、二八九	九九・七四	九・三二	二〇二、三五九	五・四七	六・七八
明治二十四年	一、一〇八、九五二	一、〇九六、一八二	九九・八五	九九・九四	二〇〇、九九六	五・四五	一四・四二
明治二十三年	一、一〇〇、〇五九	一、〇八五、三九三	九九・六七	九九・九四	一九八、一三九	五・四八	四・二四
明治二十二年	一、〇八六、五三六	一、〇七二、七三一	九九・六三	九八・七	一九七、三〇二	五・四三	〇・二二
明治二十一年	一、〇七三、一八六	一、〇六一、二六一	九九・八八	一八・八二	一九七、二五七	五・三八	一一・八一
明治二十年	一、〇五七、六三四	一、〇四一、六六四	九九・八九	二〇・〇〇	一九四、九五四	五・三六	七・一一
明治十九年	一、〇三七、九八三	一、〇二二、二二五	九九・三九	二二・四六	一九三、五七八	五・二七	三・七四
明治十八年	一、〇一一、二九〇	九九〇、〇七五	九九・九一	一一・八五	一九二、八五六	五・一三	七・二九

年次	本籍人口	現住人口	本籍百對現住人	現住人口千分之二	現住戶數	二戶平均人口	現住戶數千分之二
明治十七年	九九七、七三九	九七八、四八一	九八・〇七	一二・三二	一九一、四四九	五・二	一五・〇二

第二 人口及戶數ノ郡市別

三十六年十二月三十一日現在

郡市名	本籍人口	現住人口		計	女百二付男	本籍百對現住人	現住戶數	平均一戶人口
		男	女					
賀茂郡	七〇、六九九	三四、五一	三五、一九五	六九、七〇六	九八・〇六	九八・六〇	一二、七二八	五・四八
田方郡	一一三、三四八	五六、六一五	五五、四二七	一一一、〇四二	一〇三・二四	九八・八五	一七、九八九	六・二三
駿東郡	一〇一、五九〇	五一、七八六	五一、一五二	一〇三、九三八	九九・三〇	一〇三・三二	一六、一一二	六・四五
富原郡	九一、九六五	四七、〇六二	四五、五五二	九二、六一四	一〇三・三三	一〇〇・七一	一四、九三八	六・二〇
安原郡	七二、一〇一	三五、五一〇	三四、四二四	六九、九三四	一〇三・一五	一〇〇・七一	一四、〇〇八	六・三五
志原郡	一〇四、三七九	五一、七四五	五一、二二七	一〇三、九七二	一〇一・〇一	九八・六五	一六、三〇八	六・三一
太原郡	一二九、六五八	六三、二二九	六二、三六八	一二五、五九七	一〇一・三八	九六・八七	二一、〇〇二	五・九八
原太郡	八〇、八六五	四〇、一三二	三九、七五四	七九、八七六	一〇〇・九三	九八・七八	一四、〇七八	五・六七
笠原郡	一〇九、二六五	五四、二〇三	五三、二三八	一〇七、四四〇	一〇一・八一	九八・三三	一九、〇七三	五・六三
智原郡	一二〇、七五二	六一、六一七	五九、九八一	一二一、五九八	一〇三・七三	一〇〇・七〇	二二、〇五七	五・五一
田名郡	一六五、四一三	八三、八八六	八三、一九六	一六七、〇八二	一〇〇・八三	一〇一・〇一	二八、八一八	五・八〇
名田郡	四六、一二六	二二、六四三	二二、六二一	四五、二六四	一〇〇・一〇	九八・一三	七、八一八	五・七九
引佐市	四五、四三九	二三、二七九	二三、一四七	四五、四二六	一〇〇・五七	一〇二・一七	九、九七三	四・六六
靜岡市	四九、四〇四	六五〇、〇六六	六四〇、八一〇	一一、二九〇、八七六	一〇一・四四	九九・六九	二二〇、二二五	五・八六

合計	一、二九四、九〇四	六五〇、〇六六	六四〇、八一〇	一一、二九〇、八七六	一〇一・四四	九九・六九	二二〇、二二五	五・八六
----	-----------	---------	---------	------------	--------	-------	---------	------

第三 人口及戶數ノ市町村別

三十六年十二月三十一日現在

國郡市町村名	總現住數	人口		本籍人口	戶數	一月平均人口
		男	女			
城取東村	三、一二七	一、六一三	一、五二四	三、二四六	五七二	五・四七
稻上河津村	四、九三三	二、四四四	二、四八九	四、九九五	八二一	六・〇一
河津村	五、二八九	二、六八三	二、六〇六	五、三七六	九〇七	五・八三
河津村	二、五七一	一、二八三	一、二八八	二、四六一	五二五	四・九九
生梓澤村	三、七三三	一、八七四	一、八四九	三、七九〇	七二七	五・一一
濱崎村	二、九〇五	一、四九七	一、四〇八	二、八九二	五〇八	五・七二
白濱村	一、八二八	八九六	九三三	一、八五七	三二一	五・八八
朝日町	二、一七八	一、〇三六	一、一四二	二、一九五	四二〇	五・一八
竹崎村	二、二〇七	二、五〇九	二、八一三	五、一三六	一、一四三	四・六六
南崎村	二、九三九	一、〇八五	一、一三二	二、二五五	三八五	五・七三
南中村	二、九二二	一、四〇八	一、五三一	二、九五四	四六〇	六・三九
南上村	一、五九〇	七二一	八六九	一、六九〇	二八〇	五・六八
南坂村	二、五九三	一、四二八	一、四九四	二、九八四	四八二	五・五二
三濱村	一、八七二	八九二	九八〇	一、九三六	四八二	五・三八
三村	三、〇五一	一、四六三	一、五八八	三、一八八	六〇一	五・〇八

驍	合	國															
		郡						方									
		熱	多	網	伊	宇	上	中	下	小	對	上	中	下	北	田	菑
浮原片沼	計	熱	多	網	伊	宇	上	中	下	小	對	上	中	下	北	田	菑
根嶋濱津	計	海	賀	代	東	佐	大	大	大	室	狩	狩	狩	狩	中	山	
村村町村町	計	町	村	村	村	村	村	村	村	村	村	村	村	村	村	村	村
三、〇三三	一八一、七四八	一一二、〇四二	五、二四三	二、二四四	二、六二四	八、三四五	三、二八九	二、二一〇	三、〇五五	一、五五五	二、二九〇	三、一四五	四、〇二〇	二、八九九	二、八二一	三、四四四	七、一三一
一、五七一	九一、一六六	五六、六一五	二、六四九	一、一七六	一、一七六	四、三三三	一、六六〇	一、一三三	一、五三〇	七六二	一、一八一	一、五七五	二、〇三四	一、四九五	一、四〇六	一、七七三	三、五九三
一、四五一	九〇、六三二	五五、四二七	二、五九四	一、〇六八	一、二五三	四、〇二二	一、六二九	一、〇九七	一、五二五	七九三	一、〇九	一、五七〇	一、九八六	一、四〇四	一、四一五	一、六七一	三、五三八
三、三二〇	一八四、〇四七	一一三、三四八	五、〇七六	二、三二七	二、七〇三	八、一三一	三、三二二	二、三三六	三、〇八二	一、六六三	二、三二二	三、二二三	三、八〇〇	二、九三五	二、九三七	三、五二二	七、五〇八
四七五	三〇、七〇七	一七、九八九	九〇〇	三七五	四五〇	一、三三三	四七〇	三七七	四九七	二五六	四〇九	五一九	六〇八	四九六	四二五	四九四	一、〇三五
六、三六	五、九二	六、二三	五、八三	五、九八	五、八三	六、二六	六、九三	五、八六	六、一五	六、〇七	五、六〇	六、〇六	五、八四	六、六四	六、九七	六、二二	六、八九

五

國	郡	市	町	村	名	豆														
						田						郡								
						西	土	戶	修	西	內	江	川	中	北	錦	三			
西	土	戶	修	西	內	江	川	中	北	錦	三	計	宇	安	田	仁	中	松	岩	
南	豆	肥	善	浦	浦	間	西	鄉	上	田	嶋	計	久	良	子	科	川	崎	科	
村	村	村	村	村	村	村	村	村	村	村	村	村	村	村	村	村	村	村	村	村
七、七六一	二、五三五	三、三七八	三、三七四	四、〇九三	二、六九八	二、五七一	一、八七二	三、七三二	四、六八六	二、二二七	一〇、八〇三	六九、七〇六	一、八八一	二、四二六	二、六七二	四、二〇三	二、四三四	三、七九四	四、二五七	
三、九〇一	一、二八三	一、六九三	一、六六六	二、〇四二	一、三三三	一、三三三	九三三	一、三六一	二、三六三	一、一〇四	五、三九三	三四、五一	九七七	七二二	一、四一九	二、一〇五	二、二四〇	一、八五二	二、一三三	
三、八六〇	一、二五三	一、六八五	一、七〇八	二、〇五二	一、三三九	一、三三九	九三九	一、三六一	二、三三三	一、〇二二	五、四〇九	三五、一九五	九〇四	七〇四	一、二五二	二、〇九八	二、一八四	一、九四二	二、一四四	
八、〇八三	二、五九八	三、三三三	四、〇八八	四、〇三〇	二、七七九	二、七二五	一、九七三	二、七二二	四、七七四	三、二七五	九、八三三	七〇、六九九	一、八九一	一、四二二	二、七六二	四、二一三	三、四〇二	三、九一八	四、四八六	
一、一八四	四三九	五八三	五四〇	七四〇	四〇四	三七七	二五九	三八九	七二九	三六七	一九三五	一二、七一八	三三三	二七〇	五三〇	六八二	四三八	七〇〇	七七七	
六、五五	五、七七	五、七九	六、二五	五、五三	六、六八	六、八二	七、二二	七、〇〇	六、四三	五、八〇	五、五八	五、四八	五、八二	五、二八	五、〇四	六、一六	五、五三	五、四二	五、四八	

四

郡	倍	安	現		本籍人口		戸		一戸平均人口
			男	女	男	女	数	数	
不入	二	江見	三,五一一	一,七五四	三,五八三	六二八	五.五九		
三保	三	谷保	六,六九三	三,三五八	六,八〇一	九〇二	七.四二		
大谷	二	能谷	三,五七三	一,八八三	三,七七五	五四〇	六.六二		
久能	二	里能	二,一一一	一,〇三二	二,二一五	二八一	七.五五		
大里	三	田里	七,八一九	三,九〇七	七,六五三	一,一四九	六.八一		
豊田	七	田里	七,八七二	三,九八七	八,〇六五	一,一七〇	六.七三		
千代	一	代田	一一,八九三	五,九六一	一一,〇八三	一,八〇五	六.五九		
安東	二	東田	五,五二五	二,七三三	五,九六八	八九〇	六.二一		
麻機	二	機東	二,五七八	一,二二三	二,五〇七	四二二	六.一一		
南機	二	機東	二,七九五	一,三九六	二,八六八	四〇八	六.八五		
北河	三	河内	三,〇一〇	一,四七九	二,九八四	五〇五	五.一三		
大梅	一	夕川	一,七八六	八五一	一,七六三	二六五	五.九六		
玉川	一	川内	三,九一五	一,八六九	三,九七九	六二二	六.二四		
井川	一	川内	一,八九三	六七一	一,三三一	二〇七	六.二八		
美和	四	和川	一,八八三	九七五	一,八八六	三八二	四.九三		
服織	二	織川	四,六五三	二,三四二	四,七七三	七六六	六.〇七		
中藁	二	藁科	三,〇四九	一,四八五	二,九八八	五〇二	六.〇七		
南藁	二	藁科	二,六九四	一,二九五	二,六四五	四四四	六.〇七		
清藁	二	藁科	二,四四五	一,〇八一	二,一五〇	三三五	六.〇七		
大川	二	藁科	二,四四〇	一,一八〇	二,四五六	三七九	六.四四		
計			一〇二,九七二	五一,七四五	一〇四,三七九	一六,三〇八	六.三一		

郡	原	庵	現		本籍人口		戸		一戸平均人口
			男	女	男	女	数	数	
内房	二	野房	二,四四六	一,三二六	三,五一一〇	三七八	六.四七		
松野	三	士野	三,三六二	一,七一四	三,三九〇	五七四	五.八六		
富原	五	比原	五,三一一	二,七七五	四,九六六	九四五	五.六二		
蒲津	七	比原	七,五一一	三,六七九	八,二四六	一,一八二	六.三六		
由比	六	比原	六,五五〇	三,九七七	六,六一九	一,一六〇	五.六五		
小興	五	河内	五,〇五二	二,六二一	五,三六一	一,二二〇	五.八五		
兩河	三	河内	三,〇七八	一,三二一	三,〇五三	八〇三	六.二九		
庵原	六	河内	六,三九六	三,三一一	六,〇五三	八六八	七.〇〇		
袖原	三	河内	三,三九五	一,六八四	三,四七三	九二八	六.八九		
江尻	四	河内	四,九〇〇	二,三三〇	四,六四〇	五.九	六.五四		
辻尻	一	河内	一,五六〇	七九五	一,四四二	二九四	五.三二		
飯田	二	河内	二,七八〇	一,三九五	三,〇一一	四一六	六.六八		
高部	三	河内	三,六三四	一,八四七	三,七三三	五二二	六.六八		
西奈	一	河内	三,〇五八	一,五五〇	三,一五五	四八三	七.一〇		
計			六九,九三四	三五,五一一〇	七二,一〇一	一一,〇〇八	六.三五		
有渡	六		六,〇五二	三,〇一五	六,四七三	九七七	九.一六		
清水	七		七,二三四	三,六一七	六,八四五	一,三六七	五.二八		

笠																		
川南	新野	佐倉	比奈	池新	千濱	三濱	大濱	大須	笠原	中土	岩滑	佐東	下内	中内	上内	西南	東山	日坂
野山	野山	倉水	奈田	比奈	池新	千濱	三濱	大濱	大須	笠原	中土	岩滑	佐東	下内	中内	上内	西南	東山
村	村	村	村	村	村	村	村	村	村	村	村	村	村	村	村	村	村	村
一、六五四	二、六〇四	二、二五一	三、三三七	二、〇一六	二、七六八	四、一〇九	二、八八八	三、三三一	一、一七三	二、一〇四	二、四六六	六、〇九三	三、一七九	二、三〇二	三、〇九三	三、〇九三	一、一七八	一、七三二
八五五	一、二九五	一、〇八八	一、二五六	一、〇二三	一、四五〇	二、〇九四	一、四八四	一、七二二	五八六	一、〇七三	二、二二八	三、〇七二	一、六一一	二、二〇九	一、五四五	九六四	五五八	八九五
七九九	一、三〇九	一、〇六三	一、〇八一	九三三	一、三一八	二、〇一五	一、四〇四	一、五八九	五八七	一、〇三一	一、二三八	三、〇二一	一、五六八	一、〇九二	一、五四八	一、〇一五	二、九五〇	八二六
一、七四七	二、七六〇	二、二三九	二、二三五	二、一四七	二、九一四	四、二八六	三、〇六九	三、三三八	一、二二七	二、二二九	二、五〇五	六、四四七	三、二二一	二、三八二	三、二五二	一、二四四	六四六	三、〇五六
三一六	五〇二	四一〇	四一四	三四二	四九七	七六二	四九八	五六	一八九	三八六	四二七	一一二	五八八	四三三	五六七	一一七	一九六	二八二
五・二三	五・一九	五・二五	五・四〇	五・八九	五・五七	五・三九	五・八〇	五・九一	六・二一	五・四五	五・七八	五・四四	五・四一	五・三三	五・四六	五・五二	五・五二	五・八二

十一

遠														
小							郡							
東山	西山	栗倉	倉本	四真	原泉	原田	原谷	雨櫻	垂木	和田	曾我	大池	南郷	掛川
山口	山口	山本	山本	山真	山泉	山田	山谷	山櫻	山木	山田	山我	山池	山郷	山川
村	村	村	村	村	村	村	村	村	村	村	村	村	村	村
二、四六九	二、一八一	一、六七八	二、一二七	三、一七二	一、五〇九	二、四三六	二、二四五	二、一三一	一、九七八	一、八三六	二、四二〇	二、一七五	六二二	八、八二六
一、一九一	一、〇七六	八二九	一、〇八七	一、五八七	七六九	一、二四七	一、二二二	一、〇七二	九六〇	九二九	一、二七〇	一、〇九六	三一九	四、二四〇
一、二七八	一、一〇五	八四九	一、〇四〇	一、五八五	七四〇	一、一八九	一、二二四	一、〇五九	一、〇一八	九〇七	一、一五〇	一、〇七九	三〇三	四、五八六
二、六三六	二、二三七	一、七六五	二、二五八	三、二〇九	一、五三七	二、四九一	二、三六二	二、二〇六	二、〇八一	二、六一五	二、五八五	二、二五八	六七六	六、八三九
四三三	三七二	二七七	三七二	五三三	二四四	四〇九	四〇四	三五五	三四六	三三三	四〇一	三五二	一〇三	一、五一八
五・八四	五・八六	六・〇六	五・七二	六・〇七	六・一八	五・九六	五・五六	六・〇〇	五・七二	五・五一	六・〇三	六・二〇	六・〇四	五・八一

十二

國郡市町村名		總現住人口		本籍人口	戶數	一戸平均人口
郡	市町村	男	女			
郡	相川村	八二七	七三九	一,六三八	二八五	五・四九
	平田村	一,六五四	一,五五五	三,三〇七	五六一	五・七二
	横池村	八四九	八四四	一,七七五	三〇八	五・五〇
	河城郷	一,五八五	一,五七四	二,七九一	五八五	五・四〇
	四方村	二,〇六九	二,〇六八	四,二〇三	七一一	五・八二
	加茂村	一,四〇七	一,四三二	二,一七五	六〇八	四・六五
	計	五,四二〇	五,三三八	一〇,九二八	一,九〇七	五・六三
	久梨村	一,一七八	一,〇九九	二,四七三	四一八	五・四五
	山梨村	一,二二六	一,二三〇	二,四六七	四三六	五・六一
	宇田村	一,〇三六	九九四	二,一七七	三四六	五・八一
飯田村	一,二八二	一,二〇三	二,四〇四	四四一	五・四四	
一宮村	一,一五九	一,〇八八	二,二九四	三九六	五・五七	
森倉村	八七九	八三八	一,八八七	三三二	五・三三	
三天村	三,六九四	三,四八一	五,九二七	一,三三〇	五・三九	
犬居村	一,四四六	一,三三三	二,六六九	四四二	六・二九	
三倉村	一,七〇八	一,五三〇	二,九七二	五六四	五・七四	
氣多村	一,八七八	一,九九二	三,四一九	六八三	五・六七	
熊切村	二,〇八五	一,八六一	三,三六五	八三〇	四・七五	
城四村	一,一三三	一,〇六七	二,二四八	三三五	六・二四	
計	二,一九七	一,〇六四	三,九二一	三八五	五・七一	

國郡市町村名		總現住人口		本籍人口	戶數	一戸平均人口
郡	市町村	男	女			
郡	幸浦村	一,三三〇	一,三一五	二,七五一	四九〇	五・四〇
	東演羽村	七九二	七五四	一,六一〇	二八三	五・四六
	豊演羽村	八五一	八六五	一,七七六	三三四	五・三〇
	四羽村	九四八	一,〇五九	二,一〇九	三三八	五・六一
	上西羽村	一,二七五	一,三三四	二,六四三	四六三	五・六一
	笠西村	一,六八〇	一,六二四	三,二六五	六四六	五・一一
	久山村	一,三七八	一,七〇六	三,六八一	五〇六	五・五八
	山名村	一,〇六七	一,四五一	二,七三六	五五六	六・〇九
	御厨村	八六〇	八二四	一,八七一	三三一	五・六三
	福嶋村	一,八三四	一,七九六	三,六〇三	六九九	五・一九
於保村	一,三三三	一,三三八	二,八八八	四六七	五・七〇	
西南貝村	七八二	七四七	一,六四〇	二八六	五・三五	
見付村	七四七	七〇二	一,五九〇	二五六	五・六六	
中泉町	三,六五六	三,七八一	七,二二六	一,四九三	四・九八	
梅原村	二,六四二	二,七二五	四,七九六	一,一〇〇	四・八八	
天龍村	九二五	三三二	一,二五七	一三〇	五・四七	
長野村	一,六三四	一,五六四	三,四八八	三四五	五・三二	
袖浦村	一,五八八	一,五〇五	三,一七九	五三八	五・九四	
掛嶽町	三,六九六	三,七五一	七,八四二	一,三七一	五・四五	
計	三,一五一	三,五二八	六,〇八一	一,〇〇七	六・〇四	

濱											計									
演	曳	三	天	白	淺	新	篠	舞	新	白										
松	馬	方	神	協	場	津	原	阪	須	須										
村	村	村	村	村	村	村	村	村	村	村										
三、七四一	三、九三七	一、四八〇	二、二一八	四、三三五	一、九四五	一、八四七	一、八七一	二、三三五	三、九五九	三、八〇九	四、五三四	六、二二八	三、〇〇三	五、七八八	三、九三八	四、七〇五	三、四六七	九、四四	五、三三三	三、一一〇
一、九一〇	一、九九九	七七一	一、二二五	一、二六九	九五七	九五〇	九一九	一、一六五	一、四九〇	一、九一六	二、二二〇	三、〇八五	一、四九五	二、八九一	一、九四七	二、三九八	一、七四三	四七〇	二、六八三	一一、四六一
一、八三一	一、九三八	七三九	一、〇九三	二、一六六	九八八	八九七	九五二	一、一六〇	一、四六九	一、八九三	二、三三四	三、一四三	一、五〇七	二、八九七	一、九八一	二、三〇七	一、七二五	四七四	二、六八九	一一、六四九
三、九五〇	四、〇〇八	一、四四五	二、四四三	二、一七二	四、五〇〇	一、九三九	一、九七八	二、四〇八	三、一九二	四、三五八	四、七一四	六、七五九	二、九一七	五、八五三	四、〇七四	四、八八六	三、三二七	六六〇	五、三六七	一五、六二九
六五六	六六八	二四〇	三八六	七五二	三三七	三五二	三一一	四一三	五四〇	六六四	六八六	一一、一一二	五六五	一、〇一九	八〇九	八六六	六〇八	一七九	九〇三	四、三三九
五、七〇	五、八九	六〇四	五、七五	五、六七	五、二五	六〇〇	五、六三	五、四八	五、七四	六、六一	五、六八	五、三一	五、六〇	六、六一	五、七六	五、八二	六、四三	五、七〇	五、二七	五、三二

郡											國	現	住	男	女	本籍人口	戸	數	一戸平均人口	
山	佐	浦	熊	下	上	龍	龍	光	二	野										
香	久	川	阿	阿	山	川	明	保	部	地										
村	村	村	村	村	村	村	村	村	村	村										
三、六八七	三、九〇八	三、七二〇	三、一九七	三、二六五	二、九五二	三、一九七	四、〇六八	四、三二八	四、三三三	一、五二二	二、八二八	三、六五三	三、三三五	三、三三五	三、九〇〇	三、五八八	三、三六三	一、六七四	三、六三三	一、九五〇
一、四三〇	一、五五一	一、九一六	一、一三〇	一、六六七	一、五一一	一、七〇二	一、六六七	一、一三〇	二、二四〇	七四八	一、四二五	三、三七〇	一、一〇六	六三三	九五六	七九二	一、三三六	九六六	一、八六六	九八五
一、二六七	一、三五七	一、七九四	一、〇六七	一、五九八	一、四三六	一、四九五	一、四三六	一、九五四	二、〇七八	一、七六五	一、四〇三	二、二八三	一、〇二九	六〇五	九四四	七九七	一、二二七	七〇八	一、七五六	九六五
二、三三九	三、二七五	三、二七五	三、〇二二	三、三三三	二、七六二	三、七三一	三、三三三	三、九六九	四、一五〇	一、五六一	二、八四三	二、七九四	三、一八〇	一、〇九三	二、〇三〇	三、六二八	三、四九五	一、五三七	三、九四七	三、二二一
四六〇	五六七	六三五	四一七	五八一	四七三	五七四	七七八	七五八	九五〇	四三八	二七〇	四七七	四九九	三三一	一九五	三二七	二七八	四〇〇	二八九	五七五
五、八四	五、一三	五、八四	五、二七	五、六二	六、二五	五、五七	五、六七	五、五六	四、六二	五、六〇	五、九三	五、七八	六、四三	六、三三	五、八一	五、七一	五、九一	五、七九	六、三〇	五、九一

第四 本籍人按稱別ノ一(戸主)

三十六年十二月三十一日現在

總計	合計	郡 佐 引										五 計 村												
		西 濱 村	東 濱 村	龜 名 村	鎮 玉 村	伊 平 村	金 指 村	奧 山 村	井 伊 谷 村	都 田 村	中 川 村		氣 賀 村											
一、二九〇、八七六	五六七、六四七	四五、二六四	八、二九六	四、四四六	四、二八七	三、六八九	二、五三九	一、三三〇	三、一〇三	三、〇九八	四、二六五	二、九一一	七、三二〇	一、九九九	一、〇四一	八三、八八六	八三、一九六	一、六五、四一三	二、〇七六	二八、八一八	三三五	五、九七		
六五〇、〇六六	二八六、三二九	二二、六四三	四、一九三	二、二五六	二、二三五	一、八五五	一、二三八	六六三	一、六二〇	一、五三三	二、二二五	一、四四〇	三、四八六	九五八	二、〇七六	二、〇七六	二、〇七六	二、〇七六	二、〇七六	二、〇七六	二、〇七六	二、〇七六	二、〇七六	二、〇七六
六四〇、八一〇	二八一、三二八	二二、六二二	四、一〇四	二、一九〇	二、〇五二	一、八三四	一、三〇一	六五七	一、四八三	一、五六五	二、一四〇	一、四七一	三、八二四	九五八	二、〇七六	二、〇七六	二、〇七六	二、〇七六	二、〇七六	二、〇七六	二、〇七六	二、〇七六	二、〇七六	二、〇七六
一、二九四、九〇四	五六六、七二五	四六、一二六	八、二九五	四、六六五	四、五三〇	三、六九〇	二、六六五	一、二二九	三、〇二四	三、三三〇	四、四三九	三、三〇九	七、〇五〇	二、〇七六	二、〇七六	二、〇七六	二、〇七六	二、〇七六	二、〇七六	二、〇七六	二、〇七六	二、〇七六	二、〇七六	二、〇七六
三三〇、一三五	一〇〇、〇七七	七、八一八	一、四八八	七、一八	七、七〇	六、一一	四、七二	二、四八	五、二〇	五、四〇	六、五〇	五、五六	二、二四五	二、〇七六	二、〇七六	二、〇七六	二、〇七六	二、〇七六	二、〇七六	二、〇七六	二、〇七六	二、〇七六	二、〇七六	二、〇七六
五、八六	五、六七	五、七九	五、五八	六、一九	五、五七	六、〇四	五、三八	五、二四	五、九七	五、七四	六、五六	五、二四	五、八七	五、八〇	五、八〇	五、八〇	五、八〇	五、八〇	五、八〇	五、八〇	五、八〇	五、八〇	五、八〇	五、八〇

國		郡 名										總 現 住 男 女 口	本 籍 人 口	戸 數	一 戸 平 均 人 口															
河 輪 村	芳 川 村	飯 田 村	中 田 村	和 野 村	蒲 玉 村	天 野 村	市 郡 村	中 井 村	笠 西 村	豊 池 村	龍 瀬 村					中 佐 村	赤 嶋 村	美 貴 村	平 野 村	小 野 村	有 玉 村	富 塚 村	入 野 村	雄 踏 村						
二、六三五	四、八四三	三、三三三	二、九三五	三、〇一一	二、〇三六	一、九三二	二、七五三	四、〇五一	二、九九〇	三、〇五五	二、三三八	三、八四二	二、八一〇	四、八一五	三、一六七	四、三三五	二、二六二	二、五五五	三、七一一	五、二八四	一、〇四一	八三、八八六	八三、一九六	一、六五、四一三	二、〇七六	二八、八一八	三三五	五、九七		
一、三九三	二、三六四	一、六九九	一、五三七	一、四七九	一、〇三五	九六二	一、四〇六	二、〇五二	一、五一一	一、五六四	一、二〇三	一、九三八	一、四一六	二、三九七	一、五七七	二、一三二	一、一五〇	一、三三三	一、八四八	二、七二一	九五八	二、〇七六	二、〇七六	二、〇七六	二、〇七六	二、〇七六	二、〇七六	二、〇七六	二、〇七六	
一、三三三	二、四七九	一、六三四	一、三八八	一、五三三	一、〇一一	九六九	一、三四七	一、九九九	一、四七五	一、四九一	一、一三五	一、九〇四	一、三九四	二、四一八	一、五九〇	二、一三三	一、一三三	一、三三三	一、八七〇	二、五六三	二、〇七六	二、〇七六	二、〇七六	二、〇七六	二、〇七六	二、〇七六	二、〇七六	二、〇七六	二、〇七六	
二、七四四	五、二七〇	三、三八五	二、七六一	三、一〇〇	二、二四三	二、〇八五	二、九六二	四、二四八	二、七八五	三、〇六四	二、五〇六	三、九九八	二、七六七	五、一一〇	三、四〇二	四、五一五	二、五五二	二、六三三	四、〇八三	五、五八一	二、〇七六	二、〇七六	二、〇七六	二、〇七六	二、〇七六	二、〇七六	二、〇七六	二、〇七六	二、〇七六	二、〇七六
四、三三	七、八〇	四、八五	四、九八	五、五〇	三、一一	三、〇八	四、八一	六、六六	五、四七	五、一六	三、八〇	六、六五	五、三二	八、一〇	五、二七	六、八八	三、七九	四、五二	六、一五	八、五五	二、〇七六	二、〇七六	二、〇七六	二、〇七六	二、〇七六	二、〇七六	二、〇七六	二、〇七六	二、〇七六	二、〇七六
六、三二	六、二二	六、八七	五、八七	五、四七	六、五五	六、二七	五、七二	六、〇八	五、四七	五、九二	六、一五	五、七七	五、二八	五、九四	六、〇一	六、一六	五、九七	五、六五	六、〇五	六、一八	五、八〇	五、八〇	五、八〇	五、八〇	五、八〇	五、八〇	五、八〇	五、八〇	五、八〇	五、八〇

郡市名	華族		士族		平民		合計
	男	女	男	女	男	女	
賀茂郡	1	1	1	1	1	1	7,069
田方郡	1	1	1	1	1	1	7,069
駿東郡	1	1	1	1	1	1	7,069
合計	3	3	3	3	3	3	21,137
賀茂郡	1	1	1	1	1	1	7,069
田方郡	1	1	1	1	1	1	7,069
駿東郡	1	1	1	1	1	1	7,069
合計	3	3	3	3	3	3	21,137
賀茂郡	1	1	1	1	1	1	7,069
田方郡	1	1	1	1	1	1	7,069
駿東郡	1	1	1	1	1	1	7,069
合計	3	3	3	3	3	3	21,137

第五

本籍人種稱別ノ二(家族)

三十六年十二月三十一日現在

郡市名
 華族
 士族
 平民
 合計

郡市名	華族		士族		平民		合計
	男	女	男	女	男	女	
賀茂郡	1	1	1	1	1	1	5,780
田方郡	1	1	1	1	1	1	5,780
駿東郡	1	1	1	1	1	1	5,780
合計	3	3	3	3	3	3	17,340
賀茂郡	1	1	1	1	1	1	5,780
田方郡	1	1	1	1	1	1	5,780
駿東郡	1	1	1	1	1	1	5,780
合計	3	3	3	3	3	3	17,340
賀茂郡	1	1	1	1	1	1	5,780
田方郡	1	1	1	1	1	1	5,780
駿東郡	1	1	1	1	1	1	5,780
合計	3	3	3	3	3	3	17,340

第六

本籍人種稱別ノ三(合計)

三十六年十二月三十一日現在

郡市名	華族		士族		平民		合計
	男	女	男	女	男	女	
賀茂郡	1	1	1	1	1	1	7,069
田方郡	1	1	1	1	1	1	7,069
駿東郡	1	1	1	1	1	1	7,069
合計	3	3	3	3	3	3	21,137
賀茂郡	1	1	1	1	1	1	7,069
田方郡	1	1	1	1	1	1	7,069
駿東郡	1	1	1	1	1	1	7,069
合計	3	3	3	3	3	3	21,137
賀茂郡	1	1	1	1	1	1	7,069
田方郡	1	1	1	1	1	1	7,069
駿東郡	1	1	1	1	1	1	7,069
合計	3	3	3	3	3	3	21,137

郡市名	華族		士族		平民		合計	
	男	女	男	女	男	女	男	女
富原郡	467	403	467	403	467	403	467	403
庵原郡	469	388	469	388	469	388	469	388
志太郡	663	673	663	673	663	673	663	673
小椋郡	1,133	1,130	1,133	1,130	1,133	1,130	1,133	1,130
磐原郡	684	684	684	684	684	684	684	684
周智郡	1,089	1,053	1,089	1,053	1,089	1,053	1,089	1,053
濱田郡	418	417	418	417	418	417	418	417
引佐郡	1,833	1,947	1,833	1,947	1,833	1,947	1,833	1,947
靜岡市	3,399	3,378	3,399	3,378	3,399	3,378	3,399	3,378
合計	11,251	11,364	11,251	11,364	11,251	11,364	11,251	11,364

第七

本籍人年齢別

三十六年十二月三十一日現在

第一	有配偶		無配偶		合計	
	男	女	男	女	男	女
一歳	20,156	19,361	18,750	18,030	38,906	37,391
二歳	18,750	18,030	17,793	17,194	36,543	35,224
三歳	17,793	17,194	16,581	16,581	34,374	33,775
四歳	16,581	16,581	15,517	15,517	32,098	31,102
五歳	15,517	15,517	14,544	14,544	30,061	29,061
合計	86,848	86,848	81,182	81,182	168,030	168,030

生	年齢別				合計
	十歳以下	十一歳	十二歳	十三歳	
明治十六年生	1,421	1,421	1,421	1,421	5,964
明治十七年生	1,382	1,382	1,382	1,382	5,964
明治十八年生	792	792	792	792	5,964
明治十九年生	427	427	427	427	5,964
明治二十年生	1,399	1,399	1,399	1,399	5,964
明治二十一年生	233	233	233	233	5,964
合計	1,382	1,382	1,382	1,382	5,964

齡		年				計	
ヨリ	マテ	マテ	ヨリ	ヨリ	マテ	マテ	計
六歳	五歳	五歳	四歳	三歳	四歳	三歳	計
弘化三年生	弘化四年生	嘉永元年生	嘉永二年生	嘉永三年生	嘉永四年生	嘉永五年生	嘉永六年生
三、八八一	四、一八八	四、四八五	三、八八二	四、六四二	四、八二九	四、八二九	三、八八二
二、一九五	三、三三五	三、六〇九	二、〇九八	三、七九〇	四、〇二〇	四、〇二〇	二、〇九八
一、一六三	一、一八七	一、三六五	六、四二三	一、二四六	一、三六二	一、三六二	六、四二三
一、三三三	一、九六六	一、九一六	七、二六四	一、六六〇	一、八六七	一、八六七	一、三三三
五、〇四四	五、三七五	五、八五〇	三、五二〇	五、七六二	六、一八九	六、一八九	三、五二〇
三、五四八	五、三三一	五、五二五	三、三三三	五、四一五	五、八八八	五、八八八	三、三三三
八、五九二	一〇、六九六	一一、三七五	六、七五〇	一一、一七七	一一、三三七	一一、三三七	六、七五〇

二十五

的		産				計	
ヨリ	マテ	マテ	ヨリ	ヨリ	マテ	マテ	計
四歳	三歳	三歳	二歳	一歳	二歳	一歳	計
慶應元年生	慶應二年生	明治元年生	明治二年生	明治三年生	明治四年生	明治五年生	明治六年生
六、八七八	六、一三一	六、〇二〇	七、〇六九	七、四八四	六、五八八	六、六二八	六、六二八
六、二七七	五、七〇三	五、六二六	三、一五九	六、四九二	六、一六八	六、二二八	六、二二八
一、二六〇	一、一八四	一、一四四	七、六六八	一、三九三	一、四五六	一、四七二	一、二六〇
一、三三〇	一、〇三三	一、〇七三	一、〇二二	一、二二二	一、一九〇	一、三三三	一、三三三
八、一三八	七、三二五	七、一六四	三、九三三	八、四六二	七、六二四	八、二六五	三、九三三
七、六〇七	六、七三一	六、六九九	三、七〇七	七、七〇五	六、四一九	七、三三二	六、六九九
一、五、七四五	一、四、〇四六	一、三、八四一	七、六八九	一、六、八八三	一、五、九八八	一、五、九八八	一、三、八四一

二十四

年齡別	賀茂郡	田方郡	駿東郡	富士郡	庵原郡	安倍郡	志太郡	磯原郡	小笠郡	周智郡	磐田郡	濱名郡	引佐郡	市靜岡	合計
合計	七〇、九七九	一三、五八八	一〇、五九〇	九、七七一	一〇、四三三	三、九七九	六、五八八	一〇、五九九	二、六五九	四、四四四	三、七五二	二、六五九	一、六六六	一、六六六	七〇、九七九

第九

本籍人年齢都市別ノ(二性別)

三十六年十二月三十一日現在

年齢別	賀茂郡		田方郡		駿東郡		富士郡		庵原郡		安倍郡		志太郡	
	男	女	男	女	男	女	男	女	男	女	男	女	男	女
明治三十六年生	九〇七	九五四	八〇九	七一九	六八三	五七九	五二九	四三九	一、一九一	〇四四	六五五	五九〇	九七五	八九六
三十五年生	九七六	九六一	六九二	五八八	五九〇	四八三	三六一	三九九	一、〇五〇	九九〇	四九八	四六五	七二五	七三四
三十四年生	九一〇	九〇七	五九五	五三三	四四四	三三九	二九九	一九〇	〇〇八	九七七	四七一	三九七	七二九	六五三
三十三年生	八五一	八五一	五三三	五三七	四三八	三三九	二九〇	二二九	〇三二	九七三	五〇八	三四二	七七六	六三七
三十二年生	八二一	七六七	四九〇	三六七	三六八	二七三	一九九	一四二	〇三二	八九五	三五六	二八一	七二六	六四一
三十一年生	七九五	七六二	三三五	三七六	二五九	二四一	一四一	一六四	八三〇	八〇五	二六〇	二〇六	四三三	四七四
三十年生	七九二	八三一	三三三	三六一	二三三	二二四	一九二	一六一	八四四	八四四	二三八	一八三	五〇八	五五二
二十九年生	七六七	七五六	二九二	三一	一九八	一五二	〇五七	一一六	七三九	七三九	一三三	二九七	四九七	三九七
二十八年生	七〇〇	七一九	二六二	二七	一三三	一〇七	〇二八	〇九	七九八	七九八	一三三	二九七	四九七	三九七
二十七年生	七八九	七四四	三二二	二四七	一九九	一八三	〇五八	〇九	七八五	七八五	一六一	二七七	五八八	四三〇
二十六年生	七六六	七〇四	二五六	二四三	一八七	一〇一	〇五八	〇七	七四九	七四九	一〇七	二二七	五八八	四三〇
二十五年生	七三三	七二二	二〇七	一五〇	一四四	〇六三	〇〇七	〇七	七三六	七三六	〇七	二二七	五八八	四三〇
二十四年生	五〇七	五〇七	一六二	一〇七	一四四	〇六三	〇〇七	〇七	八九三	八九三	〇七	二二七	五八八	四三〇
二十三年生	六四三	六三六	一三三	一九〇	一〇五	〇一三	九〇八	八七九	八七九	七三六	七三六	〇七	二二七	五八八

年齢別	賀茂郡		田方郡		駿東郡		富士郡		庵原郡		安倍郡		志太郡	
	男	女	男	女	男	女	男	女	男	女	男	女	男	女
三十二年生	六八九	六九五	三〇〇	二六九	二〇四	一六二	一〇一	九九二	八一五	七三八	三二二	二二七	三三五	二八二
三十一年生	六八〇	六六一	二四一	二〇九	一〇一	〇一五	九六八	〇一七	七七二	七七二	二二四	二二二	三七六	二四一
三十年生	六五〇	六五六	一五三	一〇七	九二四	〇二八	九五九	八七六	七六六	七〇八	一九九	一三五	四二二	三五〇
二十九年生	六六一	六四一	一〇七	〇七〇	八四一	〇六五	九五八	八九〇	六八七	七〇〇	一〇二	〇七〇	三七八	三三三
二十八年生	五八一	五八四	九七五	八八五	八五三	九〇一	七九九	七八七	五九六	五三二	〇二八	〇一一	二二二	一八二
二十七年生	六三五	五九八	〇二六	〇二六	九三三	九七三	九三六	八八八	六九六	六七四	九〇九	九九五	二二二	三三八
二十六年生	五五一	五六二	一六二	一六二	九七三	九七三	九一六	八六三	七〇〇	六八八	九〇九	九〇九	二二二	三三八
二十五年生	五四五	五六四	九六四	九三五	九六三	八四八	七六七	七三九	五六〇	五四九	五四九	八七一	九〇六	〇六九
二十四年生	五四四	五六二	〇二七	九二七	九三三	八四八	七六七	七三九	五二〇	五二〇	七〇六	七〇六	八七一	〇六九
二十三年生	五三三	五六七	九二〇	八八七	八〇〇	八〇二	七九〇	七八九	六三六	六三六	六〇六	六〇六	八七一	〇六九
二十二年生	五二八	五九七	八八二	八四七	八〇〇	八〇二	七九三	七八九	六〇四	六〇四	五七六	五七六	八七一	〇六九
二十一年生	六一三	五九七	九二七	八八二	八〇一	八〇二	七九三	七八九	六〇四	六〇四	五七六	五七六	八七一	〇六九
二十年生	六二四	五九六	八八七	八四七	八〇〇	八〇二	七九三	七八九	六〇四	六〇四	五七六	五七六	八七一	〇六九
十九年生	五二八	五三九	八八二	八四七	八〇一	八〇二	七九三	七八九	六〇四	六〇四	五七六	五七六	八七一	〇六九
十八年生	五二八	五三九	八八二	八四七	八〇一	八〇二	七九三	七八九	六〇四	六〇四	五七六	五七六	八七一	〇六九
十七年生	五二八	五三九	八八二	八四七	八〇一	八〇二	七九三	七八九	六〇四	六〇四	五七六	五七六	八七一	〇六九
十六年生	五二八	五三九	八八二	八四七	八〇一	八〇二	七九三	七八九	六〇四	六〇四	五七六	五七六	八七一	〇六九
十五年生	五二八	五三九	八八二	八四七	八〇一	八〇二	七九三	七八九	六〇四	六〇四	五七六	五七六	八七一	〇六九
十四年生	五二八	五三九	八八二	八四七	八〇一	八〇二	七九三	七八九	六〇四	六〇四	五七六	五七六	八七一	〇六九
十三年生	五二八	五三九	八八二	八四七	八〇一	八〇二	七九三	七八九	六〇四	六〇四	五七六	五七六	八七一	〇六九
十二年生	五二八	五三九	八八二	八四七	八〇一	八〇二	七九三	七八九	六〇四	六〇四	五七六	五七六	八七一	〇六九
十一年生	五二八	五三九	八八二	八四七	八〇一	八〇二	七九三	七八九	六〇四	六〇四	五七六	五七六	八七一	〇六九
十年生	五二八	五三九	八八二	八四七	八〇一	八〇二	七九三	七八九	六〇四	六〇四	五七六	五七六	八七一	〇六九
九年生	五二八	五三九	八八二	八四七	八〇一	八〇二	七九三	七八九	六〇四	六〇四	五七六	五七六	八七一	〇六九
八年生	五二八	五三九	八八二	八四七	八〇一	八〇二	七九三	七八九	六〇四	六〇四	五七六	五七六	八七一	〇六九
七年生	五二八	五三九	八八二	八四七	八〇一	八〇二	七九三	七八九	六〇四	六〇四	五七六	五七六	八七一	〇六九
六年生	五二八	五三九	八八二	八四七	八〇一	八〇二	七九三	七八九	六〇四	六〇四	五七六	五七六	八七一	〇六九
五年生	五二八	五三九	八八二	八四七	八〇一	八〇二	七九三	七八九	六〇四	六〇四	五七六	五七六	八七一	〇六九
四年生	五二八	五三九	八八二	八四七	八〇一	八〇二	七九三	七八九	六〇四	六〇四	五七六	五七六	八七一	〇六九
三年生	五二八	五三九	八八二	八四七	八〇一	八〇二	七九三	七八九	六〇四	六〇四	五七六	五七六	八七一	〇六九
二年生	五二八	五三九	八八二	八四七	八〇一	八〇二	七九三	七八九	六〇四	六〇四	五七六	五七六	八七一	〇六九
元生	五二八	五三九	八八二	八四七	八〇一	八〇二	七九三	七八九	六〇四	六〇四	五七六	五七六	八七一	〇六九
應元	五二八	五三九	八八二	八四七	八〇一	八〇二	七九三	七八九	六〇四	六〇四	五七六	五七六	八七一	〇六九
慶元	五二八	五三九	八八二	八四七	八〇一	八〇二	七九三	七八九	六〇四	六〇四	五七六	五七六	八七一	〇六九
全二	四一九	四四八	六三三	五二九	五六六	四八四	五〇一	四三四	三五九	三三二	五二四	四五九	七二一	六四二

年 齡 別	櫛原郡		小笠郡		周智郡		磐田郡		濱名郡		引佐郡		静岡市	
	男	女	男	女	男	女	男	女	男	女	男	女	男	女
寛政十二年生														
十一年生														
十年生														
九年生														
八年生														
七年生														
六年生														
五年生														
不詳														
合 計	四〇,八四五	四〇,〇〇〇	五五,七三三	五三,五三三	三三,八四六	三三,四八八	六二,二六〇	五九,四九二	八三,七八〇	八一,六三三	三五,二〇〇	三三,九三四	三三,七三三	三三,七二九

第一二

本籍人有配偶及無配偶者ノ郡市別

三十六年十二月三十一日現在

郡 市 名	有 配 偶		無 配 偶		合 計	
	男	女	男	女	男	女
安 倍 郡	一九,九二八	一九,九三八	三三,八〇六	三一,七二七	五二,七三四	一〇四,三七九
志 太 郡	二六,一九九	二六,一九九	三九,五三三	三七,七二八	六五,七三一	一二九,六五八
榛 原 郡	一六,五三四	一六,五三四	二四,三一一	二二,四八六	四〇,八四五	八〇,九六五
小 笠 郡	二一,八六六	二一,八六六	三三,八六六	三一,六六七	五五,七三三	一〇九,二六五
周 智 郡	八,六二一	八,六二一	一四,二二五	一二,八三七	二二,八四六	四四,三〇四
磐 田 郡	二二,九〇七	二二,九〇七	三七,三五三	三五,五八五	六二,二六〇	一二〇,七五二
濱 名 郡	三三,一〇三	三三,一〇三	五二,六七七	五〇,五三〇	八三,七八〇	一六五,四一三
引 佐 郡	九,三五六	九,三五六	一三,八四六	一三,五六八	二二,二〇二	四六,一一六
静 岡 市	八,一〇三	八,一〇三	一四,六一九	一四,六一四	二二,七二二	四五,四三九
合 計	二四八,〇七五	二四八,〇七五	四〇八,四六一	三九〇,二九三	六五六,五三六	一,二九四,九〇四

第一二

人口ノ出入

三十六年中

× 女

郡 市 町 村	他 府 縣 市 町 村 へ 出		他 ヲ 入	
	男	女	男	女
賀 茂 郡	一五六	一三三	三七	二八
城 東 郡	二六二	二三〇	一〇七	九三
下 河 津 村	三三五	三二七	一四五	一〇三
上 河 津 村	一〇〇	九七	一三六	八四
下 河 津 村	三三〇	二二四	二一〇	一四三
稻 生 村	二二二	二〇三	一五七	九三
合 計	一,二九四	一,二九四	九〇四	九〇四

鷹大傳岩加田嶋吉今原吉須元富菅足六北須高御玉印原	岡淵法松嶋子田原泉田永津郡	村村村村村町村村村村	三九一	一一八	三三三	二〇五	九五五	五二九	七六	五二〇	二八六	一九二	二七四	四九七	二九一	九一	一一〇	四八	三三三	二七	一一八	五八〇	一一七	四一五	一〇三
三三七	一一四	三〇三	一六三	九〇七	四九二	七〇	四九〇	二六五	一六八	二六六	四七六	二六三	九〇	一一〇	四〇	二九四	一〇四	五四五	一一二	三八	九四	二九五	一〇三	三三八	九四
一八七	六八	一六一	九四	四九四	二五五	四〇	二九〇	一四五	九三	一九〇	二八〇	一三六	四八	六八	二六	一七〇	一一三	五一一	二八七	六〇	二五	五四	一〇三	五四	
一八六	四六	一四二	六九	四一三	二三七	三〇	二〇〇	一一〇	七五	七六	一九六	一二七	四二	五二	一四	一一四	一〇	五三	二五八	五二	一一	四〇	一〇	四〇	
一一	二	一七	二二	三三	六八	一一	一五	一六	一六	二四	一一	二四	一一	四	二六	一一	一九	五五	四	五	四	五	四	四	
X	一	一	一	一	一	一	一	一	一	一	一	一	一	一	一	一	一	一	一	一	一	一	一	一	
一	一	一	一	一	一	一	一	一	一	一	一	一	一	一	一	一	一	一	一	一	一	一	一	一	
一	一	一	一	一	一	一	一	一	一	一	一	一	一	一	一	一	一	一	一	一	一	一	一	一	
九三三	一一三	四七六	九八	二三四	一一〇	五六	三八二	一八五	一四九	二五四	一五三	二三〇	二五三一	四八	一一一	二〇〇	六〇	九三	一八九六	一〇七	六八	二五八	一五六	一五六	
四四四	六九	二六五	五八	一三九	六五	三三	一八二	九八	七四	一四〇	九一	二二九	二八七	二四	六一八	一〇一	二五	四七	一〇三五	六四	三七	一五六	一五六	一五六	
三七八	四四	二一一	四〇	二〇五	四五	二〇	八七	七五	一一四	六二	一〇一	二二四	二二四	二四	五〇三	九九	三五	四六	八六一	四三	二二	一〇二	一〇二	一〇二	

四十九

富須富深泉小長清大靜大楊金鷹浮原片沼駿熱多	山岡其泉泉水水平浦岡原岡根嶋濱津郡海賀	村村村村村村村村村村町村町	三三五	二二三	二〇九	二二六	二二〇	二二二	二二二	二二二	二二二	二二二	二二二	二二二	二二二	二二二	二二二	二二二	二二二	二二二	二二二	二二二	二二二	二二二	二二二
二九五	三〇	二〇二	一一六	二二六	二〇七	二二二	二二二	二二二	二二二	二二二	二二二	二二二	二二二	二二二	二二二	二二二	二二二	二二二	二二二	二二二	二二二	二二二	二二二	二二二	二二二
一六五	一六	一一三	六二	一一六	一一四	一一四	一一四	一一四	一一四	一一四	一一四	一一四	一一四	一一四	一一四	一一四	一一四	一一四	一一四	一一四	一一四	一一四	一一四	一一四	一一四
一三〇	一四	八九	六四	九一	一〇八	二九八	三三一	三三六	三三六	三三六	三三六	三三六	三三六	三三六	三三六	三三六	三三六	三三六	三三六	三三六	三三六	三三六	三三六	三三六	三三六
八三	六四	七九	一八	一三	一〇	八五	二九	九九	一四	一六	三八	二四	七	二四	七	二四	七	二四	七	二四	七	二四	七	二四	七
X	一	一	一	一	一	一	一	一	一	一	一	一	一	一	一	一	一	一	一	一	一	一	一	一	一
X	一	一	一	一	一	一	一	一	一	一	一	一	一	一	一	一	一	一	一	一	一	一	一	一	一
一	一	一	一	一	一	一	一	一	一	一	一	一	一	一	一	一	一	一	一	一	一	一	一	一	一
一七九	九六	一九二	九四	二一九	二二三	三四五	二二二	二二二	二二二	二二二	二二二	二二二	二二二	二二二	二二二	二二二	二二二	二二二	二二二	二二二	二二二	二二二	二二二	二二二	二二二
一〇二	四七	一一三	六〇	一一〇	一三〇	一八〇	一三五	一六	一七八	一一〇	八八	四三	四〇	五五	一四一	六四	一九二八	三六二	八二	二九一	五五	二九一	五五	二九一	
七七	四九	七九	三四	一〇九	八三	一六五	八六	二〇	八七	九六	七〇	四四	二二	七四	八七	五一	一六一五	二九一	五五	二九一	五五	二九一	五五	二九一	五五

四十八

井川村	玉川村	梅川村	大河村	北河村	南賤村	麻賤村	安東田	千代田	長里村	大田村	豊田村	久能村	大谷村	三保村	不入見	清江村	有度村	安西郡	倍奈部	高田	飯部	辻田
四一	一四五	五二	四〇	一四〇	三三五	一三〇	四〇一	七〇二	三九五	九八四	三七〇	一四九	一五一	二五四	三〇二	四八〇	七二一	六九四	二一四	二八九	二九六	七四三
三四	一二九	五〇	三五	一三三	三三九	一三三	三九二	六五六	三四五	九三〇	三三八	一三八	一三八	一三一	二五四	四七四	六九二	六六二	一九六	二四三	二六八	七二七
二〇	七四	二六	一六	六七	一六五	七八	二〇七	三五〇	二〇三	五二四	一七一	七八	八八	九九	一四八	二四三	三五六	三五二	一一三	一三〇	一五一	三六七
一四	五五	二四	一九	六六	一五四	四五	一八五	三〇八	一四二	四〇六	一六七	六〇	五〇	三三	一〇六	二二二	三三六	三一一	八三	一一三	一一七	三六〇
六	四	二	四	六	四	六	七	二	四	四	二	一	一	一	三	五	六	一	二	三	六	八
一	二	一	一	二	一	二	五	四	六	五	一	一	一	一	一	一	一	一	一	一	一	一
一	一	一	一	一	一	一	一	一	一	一	一	一	一	一	一	一	一	一	一	一	一	一
三八	八一	一三	六三	一六六	二九一	五七	四七二	二五九	二〇五	七九一	五三六	五五	五七	五二	一九四	四〇八	一〇〇	二七三	一一七	二〇〇	六五	一〇三
二七	四九	七	三九	八四	一四八	四〇	三三一	一四八	一一〇	四二二	二八七	三三	三〇	二九	一〇四	二二二	五九二	二二六	六一	一一一	二八	四三四
一一	三三	六	二四	八二	一四三	一七	一五一	一一一	八五	三七九	二四九	二二	二七	二二	九〇	一八五	五〇八	一四七	五六	八二	三七	五六九

五十一

江尻町	袖師村	庵原村	兩河村	小嶋村	興津村	由比村	蒲原村	富士川	松野村	内房郡	庵原郡	芝野村	上野村	白井村	上井村	北山	富丘	大宮	富士根	郡市町村	
一一〇	一六八	二四七	二四一	四九六	六二八	五二七	八三四	三九二	一三三	一〇九	二六六	一七三	三二九	八三	九九	一四三	三三〇	九一七	一一九	總數	
一〇五	一四六	二二八	二二三	四七九	六一〇	四七三	七四三	三七五	一二五	一〇五	二二三	一五六	二一一	七八	七八	一一二	三〇一	八六三	一一七	他府縣	
四七	八七	一三六	一三〇	二七五	三二二	二七二	四九五	二〇六	七〇	五五	一三五	九二	一二五	四五	四九	七〇	一七九	四七二	六二	男	
五八	五九	九三	八三	二〇四	二九八	二〇一	二四八	一六九	五五	五〇	九八	六四	八六	三三	二九	五一	一一三	三九一	五五	女	
三	一七	一八	一七	一七	二七	二五	一一	五	四	二	二九	一六	七	五	九	八	一三	三一	七	陸軍在	
二	一	一	一	一	一	一	一	一	一	一	一	一	一	一	一	一	一	一	一	一	囚人及
一	一	一	一	一	一	一	一	一	一	一	一	一	一	一	一	一	一	一	一	一	在臺灣
一	一	一	一	一	一	一	一	一	一	一	一	一	一	一	一	一	一	一	一	一	在外國
二三八	九〇	二八二	二六六	一八七	五二七	三〇八	一〇〇	七三七	一〇四	四五	二七五	七一	九八	二九	一七六	一〇六	三二二	三二四	二六八	總數	
一一二	四三	一七三	一六四	一一一	三二〇	一七〇	七二	四六六	六五	三〇	一六一	四八	七三	一八	九四	六一	一三四	一七九	一四二	男	
一〇七	四八	一〇九	一〇二	七六	二二七	一三八	二九	二七一	三九	一五	一一四	二二	二六	一一	八二	四五	八七	一三五	一一六	女	

五十一

坂間部	勝崎田	川崎	萩山	菅山	相長	地頭方	白羽	御前崎	櫛原郡	燒津	東益津	西益津	小川	和永	吉田	相川	靜濱	大富	豊田	高洲	青嶋	六嶋	嶋合
村	村	町	村	村	町	村	村	村	町	村	村	村	村	村	村	村	村	村	村	村	村	村	町
一五三	二六三	五三九	一八九	一三一	七九八	一四七	一〇五	一〇二	八二二	四三〇	一、二六六	三三七	二九六	二八六	二二二	四六二	七六四	六五二	四一八	五一七	一九六	七二六	
一三一	二二七	四九五	一七二	一二五	七五〇	一三五	九四	九五	七六三	三九八	一、二四二	三三〇	二七〇	二六八	一八〇	四三六	七四〇	六三九	三九六	四九四	一七二	六七六	
六九	一三七	二七六	九三	五九	四〇三	八四	五三	五三	四二五	二二六	六七二	一九七	一五五	一四二	一〇〇	三三九	三三四	三二四	二二五	二五一	一〇二	三六五	
六三	一〇〇	二一九	八〇	六六	三三七	五一	四一	四二	三三八	一八二	五七〇	一四三	一一五	一二六	八〇	一九七	三四四	三三五	一八一	二四三	七〇	三一	
一八	一八〇	一四三	三五	一一	一一	六	三七	二八	一八	二二	一九	一八	一三	一八	一八	一八	一八	一八	一四	一八	二二	三七	
一五	三	一	三	五	一	一	六	二	一	四	七	一	二	三	一	五	四	五	二	二	二	三	
一	一	一	一	一	一	一	一	一	一	一	一	一	一	一	一	一	一	一	一	一	一	一	
三	二	二	一	六	一	一	五	一	一	一	一	一	一	一	一	一	一	一	一	一	一	一	
二六	三二六	四五九	二二九	九〇	四〇〇	九一	一〇七	一六二	一、一四〇	一、二五	三三九	二五六	八三	五一	一一八	一一	七八	一三三	九八	五五〇	一三一	一、四五〇	
二二	一五二	二四九	一〇六	四〇	二二	四六	五五	九一	五九三	六九	一八〇	一三三	四七	二五	六一	五六	四五	七〇	四七	二六八	六九	七六八	
一四	一六四	二一〇	一一三	五〇	一七九	四五	五二	七一	五四七	五六	一四九	一一三	三六	二六	五七	五五	三三	六二	五一	二八二	六二	六八二	

五十二

大大大德東笹伊瀬稻葉朝岡廣藤志	大清南中服美	郡市町村
津長洲山川久戸葉梨比部幡枝郡川澤	藁藁織和	
村村村村村村村村村村村村村村村	科科	
六四三	二〇三	總數
六四	一八七	他府縣市町村へ出
三六	一〇六	男
一七	八一	女
一八	一三	陸海軍在
一三	一三	憲兵及
一	一	在臺灣
一	一	在外国
三六	八三	總數
二五	三九	男
一四	四四	女

五十二

新野村	佐倉村	比奈村	朝田村	池濱村	千濱村	三保村	三濱村	大坂村	大淵村	大須賀村	笠原村	中土方村	土岩滑東村	佐田村	下內田村	中內田村	上內田村	西山坂村	東山口村	日山坂村	東山坂村	西山口村	
一六七	一二四	一九四	二〇〇	二七七	二四三	一七	五九	一六三	九七	五七九	一五九	一八七	二三九	一三三	八四	一四一	一五三	六一	一一二	二二三	三五九	二七九	一八九
一五八	一一四	一八七	一九五	二六一	二三五	一五	五五	一五六	八一	五五七	一四三	一七五	二二七	一一一	七九	一三八	一四三	四九	一〇八	二〇	三四四	二六三	二八四
八三	六七	一〇五	一一一	一四一	一二六	一一	二八	九〇	四八	二八八	九三	七五	一三三	六三	三九	七五	八三	二四	五八	一〇	一七六	一三九	九八
七五	四七	八二	八四	一一〇	九九	四	二七	六六	三三	二六九	五〇	一〇〇	八五	五八	四〇	六三	六〇	二五	五〇	一〇	一六八	一二四	八六
五〇	七	二	一四	一四	二四	七	一五	一一	一五	八	二	二五	三〇	九	二	三	三	〇	三	三	〇	三	三
四	一	一	三	二	四	一	一	一	一	一	一	一	一	一	一	一	一	一	一	一	一	一	一
一	一	一	一	一	一	一	一	一	一	一	一	一	一	一	一	一	一	一	一	一	一	一	一
七九	一二六	六三	五四	一〇〇	六二	一〇	一五	三八	五八	二三五	一一七	一〇七	八〇	一一	三五	二七	五一	七一	八六	一七	二四	一一二	一三三
四三	七二	三〇	二七	五五	二九	四	一〇	二五	三三	一一三	六七	五八	三八	六	一七	一四	三五	四一	四〇	八	一三	五一	六九
三六	五四	三三	二七	四五	三三	六	五	一三	二六	一〇三	六〇	四九	四二	六	一八	一三	二六	三〇	四六	九	一	六一	六四

五十五

粟倉村	西原村	原泉村	原田村	雨谷村	垂櫻村	和田村	曾我村	大池村	南郷村	掛川村	小笠郡	上川根村	中川根村	下川根村	五和村	金谷村	初倉村	吉田村				
一六一	二二九	八五	六七	一五六	一八七	一四九	一八九	八六〇	二六〇	二〇八	六六	一、一九九	五九	一三一	五九	一七〇	一、〇〇三	四〇〇				
一四七	二二八	七三	六四	一五一	一七四	一四一	一八〇	八四七	二四一	一九六	六六	一、一七〇	五六	一二〇	四一	九五四	四三〇	三七一				
八七	一一六	四〇	三四	七六	九一	七三	九二	四六九	一一八	一、一三三	八〇〇	三三	三三	七	二二	九三	五〇二	一九五				
六〇	一〇三	三三	三〇	七五	八三	六八	八八	三七八	一一三	八四	三三	三三	三三	四九	二二	六二	四五二	一九九				
八	八	九	三	四	八	七	三	六	五	八	一	九	三	一	九	九	二	二	二	六	二	二
一	一	一	一	一	一	一	一	一	一	一	一	一	一	一	一	一	一	一	一	一	一	一
一	一	一	一	一	一	一	一	一	一	一	一	一	一	一	一	一	一	一	一	一	一	一
六	一	一	一	一	一	一	一	一	一	一	一	一	一	一	一	一	一	一	一	一	一	一
七四	九八	四八	三九	一〇一	七〇	七四	八六	八一	九五	一一五	一一二	三、一八六	一〇八	一八一	三三八	一三八	五九五	二四九				
四四	五二	二〇	二二	五五	三四	三九	五〇	三六	四八	七五	四	一、六六〇	六四	一〇二	一八一	六六	三三四	一三七				
三〇	四六	二八	一八	四六	三六	三五	三六	四三	四七	五〇	八	一、五二六	四四	七九	一三七	七二	二六一	一一八				

五十四

熊切	奥田	磐田	幸田	東	豊	西	上	笠	久	山	田	御	福	於	南	西	見	中	梅	天	長	袖
村	村	郡	浦	淺	淺	淺	羽	羽	羽	西	名	原	厨	島	保	貝	付	泉	原	龍	野	浦
村	村	村	村	村	村	村	村	村	村	村	村	村	村	村	村	村	村	村	村	村	村	村
一九七	一三五	三七一	一四四	一一一	一〇五	一五三	二二八	二六三	四六〇	四四五	一九八	二一六	二一九	三〇三	一六六	一五九	九二四	六八二	三三一	三五六	二一六	
一八五	一三三	三五三	一一一	一〇七	九二	一〇〇	一一五	二四一	四三五	四四一	一八八	二二四	一九八	二九三	一六〇	一五〇	八九五	六七〇	三三三	三三八	一九七	
九五	七三	二〇二	七四	六四	五四	七三	六八	一三七	二二八	二二八	一一一	一一一	一一一	一〇五	一六五	七六	四六三	三三五	一四	一七八	一〇七	
九〇	五九	一五一	四七	四三	三八	六七	四七	一〇四	二二七	二〇三	六七	一〇二	九三	一一八	七三	七四	四三二	三三五	一一	一六〇	九〇	
一一	一五	一一	一一	一一	一一	一一	一一	一一	一一	一一	一一	一一	一一	一一	一一	一一	一一	一一	一一	一一	一一	
二	二	二	二	二	二	二	二	二	二	二	二	二	二	二	二	二	二	二	二	二	二	
二二七	八四	三六九	三六	四七	四七	五一	八四	三〇二	一六七	五三四	九一	二九	二四六	七六	五五	一八	一一三五	一一三五	七一	五一	一三〇	
一一九	四三	三三	三三	二四	二四	二八	二八	一六九	四七	二五	四一	一九	一一八	三三	一一	一一	六二五	六二五	二四	二七	六七	
八八	四一	一四八	一六	二二	二〇	三三	三三	一一三	八〇	二八〇	五〇	一〇	一一八	三三	二二	七	五四三	五四三	二	二七	六三	

五十七

南	川	相	平	横	六	河	西	加	周	久	山	宇	飯	園	一	森	天	三	犬	氣	
山	野	草	田	池	郷	城	方	茂	郡	努	梨	田	田	宮	宮	倉	居	多	村	村	
村	村	村	村	村	村	村	村	村	村	村	村	村	村	村	村	村	村	村	村	村	村
二九六	一七〇	一七〇	三三八	一九二	一六六	二五三	一七八	一一三	三三四	一九七	二〇七	一一三	二八八	二〇七	九三五	一〇二	一〇九	一五三	一八二		
二八〇	一六一	一七六	二二四	一八二	一五二	二二三	一五九	一〇八	三三三	二八九	二〇三	一一五	一七七	一九四	八九八	九五	一三五	一三九	一七一		
一五八	九三	八七	一一二	八九	七八	二二四	九一	五三	一六七	九九	一〇三	六四	一〇九	一一三	四八四	六四	七九	七九	九七		
一三三	六八	八九	九三	九三	七三	九三	六八	五五	一五六	九〇	一〇〇	六一	六八	七三	四一四	三三	五七	六〇	七四		
一〇	一六	三一	一〇	一〇	一〇	一〇	一〇	一〇	一〇	一〇	一〇	一〇	一〇	一〇	一〇	一〇	一〇	一〇	一〇	一〇	
一	一	一	一	一	一	一	一	一	一	一	一	一	一	一	一	一	一	一	一	一	一
一	一	一	一	一	一	一	一	一	一	一	一	一	一	一	一	一	一	一	一	一	一
一	一	一	一	一	一	一	一	一	一	一	一	一	一	一	一	一	一	一	一	一	一
一	一	一	一	一	一	一	一	一	一	一	一	一	一	一	一	一	一	一	一	一	一
二二七	八四	三六九	三六	四七	四七	五一	八四	三〇二	一六七	五三四	九一	二九	二四六	七六	五五	一八	一一三五	一一三五	七一	五一	一三〇
一一九	四三	三三	三三	二四	二四	二八	二八	一六九	四七	二五	四一	一九	一一八	三三	一一	一一	六二五	六二五	二四	二七	六七
八八	四一	一四八	一六	二二	二〇	三三	三三	一一三	八〇	二八〇	五〇	一〇	一一八	三三	二二	七	五四三	五四三	二	二七	六三

五十六

伊佐見村	吉野村	和池村	北郷村	南郷村	入出村	知波田	新津所	吉津賀	白須賀	新居町	舞阪町	篠原村	新津村	淺場村	白馬村	天馬村	三原村	曳馬村	濱名郡	山香村	佐久間村	
二九四	三三九	三三一	二六七	一三三	一九三	一三七	三三九	六六八	四八六	七七一	一一一	三〇二	一八七	六七三	三八一	四九九	二四一	六二五	二、八八三	九五	一〇三	
二八二	三三八	三〇七	二八二	二四一	一七六	一二四	三三七	六四六	四六三	七二六	一〇一	二六四	一五六	六五八	三六六	四八九	二二七	六〇六	二、八四〇	八八	九四	
一四二	三一	一六九	一五〇	一三八	五九	七七	一六三	三五七	二四七	三五二	四九	一四四	九二	三四三	一九三	二四三	一三六	二八七	一、四一三	五〇	五五	
一四〇	七	一三八	一三三	一一三	六五	六九	一六四	二八九	二一六	三六四	五二	一一〇	六四	三一五	一七三	二四六	一〇一	三一九	一、四二七	三八	三九	
二	一	八	二	七	八	一〇	二	二	二	三	九	三	〇	一	〇	一	一	一	二	〇	七	
1	1	X	1	1	1	1	1	1	1	1	1	1	1	1	1	1	1	1	1	1	1	
1	1	1	1	1	1	1	1	1	1	1	1	1	1	1	1	1	1	1	1	1	1	
1	1	1	1	1	1	1	1	1	1	1	1	1	1	1	1	1	1	1	1	1	1	
二二三	四四	九四	一四六	四〇	四〇	八六	五四	一〇六	一一九	三〇六	二四〇	一九六	二二七	四一	四一三	四八四	六三九	五二五	六三〇	一〇、三六四	四四三	七八三
九九	二五	五二	七四	一九	一九	三八	三四	五一	六〇	一三八	一一五	九八	一一四	一一	二〇九	二五三	三三二	二八四	三三三	五、一六六	二六〇	四六九
一二四	一九	四二	七二	二二	二二	四八	二〇	五五	五九	一六八	一一五	九八	一一三	二八	二〇四	二二一	三二七	二四一	二九八	五、一九八	一八三	三三四

五十九

浦川村	熊多古村	下多多古村	上多多古村	龍山村	龍川村	光明村	二保部村	野地村	敷地村	廣瀬村	三井村	今井村	大藤村	向笠田村	岩田村	富岡村	池田村	井通村	十束村	掛東村	郡市町村
二〇三	一五〇	三〇三	一一三	二五七	三三六	二〇七	五五四	八二	八九	一八三	三三〇	一一三	一九二	一三五	二六四	三六六	四六七	二三八	一〇五七	總數	他
一九一	一五〇	二九六	一〇六	一四七	三二一	一九〇	五三六	七一	八八	一六五	二〇五	一一六	五六	一八一	一二七	三五三	四四九	二二六	一、〇二六	總數	他府縣
九八	八二	一三四	五七	七五	一六六	一〇〇	二九三	五一	四七	七八	九七	五四	二九	九三	六五	一四〇	一七五	二三四	一一二	五二〇	男
九三	六八	一六二	四九	七二	一四五	九〇	二四三	二〇	四二	八七	一〇八	六二	二七	八八	六二	一一二	一八三	二二五	一一四	五〇六	女
二	一	七	七	九	一	三	三	九	一	三	二	五	六	一	八	一	二	一	九	三〇	陸海軍在
1	1	1	1	1	1	1	1	1	1	1	1	1	1	1	1	1	1	1	1	1	懲治人及
1	1	1	1	1	1	1	1	1	1	1	1	1	1	1	1	1	1	1	1	1	在臺灣
1	1	1	1	1	1	1	1	1	1	1	1	1	1	1	1	1	1	1	1	1	在外國
六三八	三三九	三〇二	六二二	四二五	二七五	一、一五八	二二六	四一	一六八	七九	七八	二〇四	七二	九五	一三二	五二二	一四二	六七	六六二	總數	他
三五三	一六八	二二六	一四六	三六五	二四三	一六五	五九九	一一五	一八	九一	四四	九九	三六	五一	六四	三九五	七二	二八	三三八	男	入
二八六	一七一	一九	一五六	二五八	一八二	一一〇	五五九	一一	二二	七七	五五	三六	四四	六八	一一八	七〇	三九	三三四	女	入	五十八

五十八

年次	第一三		本籍人出生、死亡、婚姻、離婚及死產ノ累年比較	
	男	女	男	女
三十四年	二一、九八〇	二〇、九六〇	一一、一九二	一一、八四二
三十五年	二二、三四六	二一、三六二	一一、九七二	一一、二六一
三十六年	二二、九三二	二一、七六四	一二、六九四	一二、二五二
計	六三、二五八	六二、〇八四	三六、〇五八	三五、九四六
出生對死	五五、九八九	五五、八六六	一一、七三三	一一、二五二
婚姻	一一、三三四	一一、〇九八	一一、三三四	一一、〇九八
離婚	二、一四二	二、三五六	二、一四二	二、三五六
婚姻百	一九〇・八	二一、四九九	二〇、三五五	二〇、三五五
死產	四、七八三	四、四七七	四、七八三	四、四七七

六十一

靜岡	四濱名	東濱名	鹿玉	鎮玉	伊平	金指	井伊谷	奧山	都田	中川	氣賀	明郡	五島	河輪
市	村	村	村	村	町	村	村	村	村	町	村	村	村	村
三、六九二	三七二	四二七	五三一	三三五	二四三	一八一	二五一	二二七	二四六	五六〇	六三三	一一七	一七九	一七九
三、四八二	三四三	四〇八	五一三	三一九	二二三	一七八	二三八	二九一	二三四	五四六	六〇五	一〇一	一七九	一七九
一、八九三	一八五	二三三	二四二	一五二	九八	九三	一一七	一〇二	一四七	二七一	三九四	五八	一〇一	一〇一
一、五八九	一五八	一七六	二七一	一六七	一三五	八五	一一一	一一七	八七	二七五	二一一	四三	七八	七八
一一七	二九	一四	一一	五	七	二	八	六	〇	一三	一一	一四	一一	一一
X三八	一四	五	一	一	三	二	X	一	X	三	二	一	一	一
X六	一	一	一	一	X	一	一	一	一	一	一	一	一	一
X三	一	一	一	一	一	一	一	一	一	一	一	一	一	一
四、六七九	三七三	二〇八	二八八	三三四	一一七	二七二	三〇六	七二	一六二	八九三	四〇	七三	七三	七三
二、六四八	一九五	一一一	一四五	一六〇	五七	一四九	一七四	三五	八三	四六〇	二一	三七	三七	三七
二、〇三一	一七八	八七	一四三	一六四	六〇	一一三	一三二	三七	七九	四三三	一九	三五	三五	三五

芳川	飯田	中和	蒲田	天野	市野	中野	笠野	豊野	龍野	中野	赤野	美野	平野	小野	有野	富野	入野	雄野	神久	郡市町村
村	村	村	村	村	村	村	村	村	村	村	村	村	村	村	村	村	村	村	村	村
五七七	一〇三	三六〇	四〇四	三二六	二八八	三三七	四四三	一八三	二九六	二六二	二八九	四七〇	三八一	七三五	三八三	四〇二	四一五	四六八	三三〇	總數
五四六	八八	三四九	三九二	三一	二八二	三三三	四三三	一七六	二八二	二五五	二七八	四四六	三六七	七三三	三九一	三九六	四四八	三二〇	三二〇	他府縣市町村へ出
二八五	五一	一八八	一九九	一五二	一五五	一六三	二二二	九四	一三九	一三〇	一四〇	二二七	一九八	三八五	二〇二	一八三	二二〇	二二二	一六九	男
二六一	三七	一六一	一九三	一五九	一三七	一五〇	一九一	八二	一四三	一三五	一三八	二二四	一六九	三三八	一七一	二〇八	一八六	二二六	一四二	女
二五	八〇	一一七	一七五	一一五	一五五	一三三	一五五	一三五	一四	一五〇	一八六	一〇〇	一〇	一〇	一〇	一〇	一〇	一〇	一〇	管轄在
一	一	一	一	一	一	一	一	一	一	一	一	一	一	一	一	一	一	一	一	一
X四	X三	一	一	一	一	一	一	一	一	一	一	一	一	一	一	一	一	一	一	在臺灣
一	一	一	一	一	一	一	一	一	一	一	一	一	一	一	一	一	一	一	一	一
一五〇	五二	三二五	一一九	一三四	一一八	二四五	三八八	二八七	九四	一三三	二八七	一七五	一四六	四九五	九三	三三五	五〇	一七一	一一二	總數
五八	二八	三〇九	一五二	五〇	五二	五四	一〇三	二〇六	一三七	五一	六八	一五〇	六八	一九五	四三	一八八	二七	九七	四八	男
九二	二二	一六三	六九	八二	六四	一四二	一八二	一六〇	四三	六五	一三七	一〇六	七八	二六〇	五〇	一三七	二二	七四	六三	女

六十

年次	出生		死亡		出生百對死百對	婚姻	離婚	中離婚	婚姻百對死產
	男	女	男	女					
二十七年	一九,一三三	一七,六七八	一一,一六五	一〇,五三五	一一,一六五	一一,三三五	四,〇九三	三三,一五	四,〇九三
二十八年	一九,二〇八	一八,七〇三	一一,八八七	一〇,八五五	一一,八八七	一一,二八八	四,〇九三	三五,八八	四,〇九三
二十九年	一九,二八六	一八,八八七	一二,五八七	一一,〇七三	一二,五八七	一一,七五三	四,〇九三	三〇,〇〇	四,〇九三
三十年	二〇,五六二	一九,八〇三	一三,四三三	一二,七五六	一三,四三三	一二,八五二	四,〇九三	二七,七二	三,九五五
三十一年	一九,六六五	一八,九七三	一二,〇三八	一一,六二四	一二,〇三八	一二,六六二	四,〇九三	二七,〇七	三,九五五
三十二年	二〇,九三五	一九,六七三	一二,三四四	一一,六八五	一二,三四四	一二,〇二九	四,〇九三	二九,九九	四,五〇一
三十三年	二一,六九八	二〇,六〇一	一二,二九四	一一,八一四	一二,二九四	一一,〇一八	四,〇九三	二一,五三	四,七六五

備考 婚姻數離婚數縣治一班下符合セザルハ訂正セシ個所アルニヨル

第一四 本籍人出生ノ郡市別

郡市名	公		私		合計	公生子百對私生子	本籍有配偶ノ女子出生歩合	本籍無配偶ノ女子出生歩合	出生女子百對男子出生歩合
	嫡出	庶出	生	生					
原郡	三三	三三	三三	三三	六六	二八	二四	〇	一〇
太郡	二七	二七	二七	二七	五四	二八	二四	〇	一〇
倍郡	二八	二八	二八	二八	五六	二八	二四	〇	一〇
原郡	一五	一五	一五	一五	三〇	二八	二四	〇	一〇
士郡	一〇	一〇	一〇	一〇	二〇	二八	二四	〇	一〇
東郡	一〇	一〇	一〇	一〇	二〇	二八	二四	〇	一〇
方郡	一〇	一〇	一〇	一〇	二〇	二八	二四	〇	一〇
茂郡	一〇	一〇	一〇	一〇	二〇	二八	二四	〇	一〇
合計	四九九	四九九	四九九	四九九	九九八	二八	二四	〇	一〇

三十六年中

郡市名	出生		死亡		出生百對死百對	合計	出生女子百對男子出生歩合
	男	女	男	女			
小笠郡	二五	二五	二五	二五	一〇〇	一〇〇	一〇〇
周智郡	一六	一六	一六	一六	一〇〇	一〇〇	一〇〇
磐田郡	四〇	四〇	四〇	四〇	一〇〇	一〇〇	一〇〇
演名郡	二七	二七	二七	二七	一〇〇	一〇〇	一〇〇
引佐郡	二七	二七	二七	二七	一〇〇	一〇〇	一〇〇
靜岡市	五八	五八	五八	五八	一〇〇	一〇〇	一〇〇
合計	一四七	一四七	一四七	一四七	一〇〇	一〇〇	一〇〇

第一五 本籍人ノ死亡及死産郡市別

三十六年中

郡市名	出生		死亡		出生百對死百對	死産數
	男	女	男	女		
小笠郡	二五	二五	二五	二五	一〇〇	四五〇
周智郡	一六	一六	一六	一六	一〇〇	一七一
磐田郡	四〇	四〇	四〇	四〇	一〇〇	四八二
演名郡	二七	二七	二七	二七	一〇〇	四九七
引佐郡	二七	二七	二七	二七	一〇〇	一七三
靜岡市	五八	五八	五八	五八	一〇〇	一二七
合計	一四七	一四七	一四七	一四七	一〇〇	一四七

第一六 本籍人ノ婚姻及離婚ノ郡市別

三十六年中

郡市名	婚姻數		計數	離婚數		計數
	普通	養子		普通	養子	
賀茂郡	五六〇	七八	六三八	一三三	二〇・六九	一五三
田方郡	七二〇	一一一	八三一	一八五	二一・九七	二〇六
駿東郡	七四五	一〇八	八五三	一六八	一九・七〇	一八七
富士郡	七三三	八九	八二二	一五七	一九・一〇	一七六
富原郡	五九六	六九	六六五	一四九	二二・四一	一七一
庵原郡	八九〇	九八	九八八	二二三	二二・五六	二〇六
安倍郡	一、一八七	一五〇	一、三三七	三〇三	二二・六六	二二七
志太郡	一、一八七	一五〇	一、三三七	三〇三	二二・六六	二二七
榛原郡	五六三	八八	六五一	一四五	二二・二七	一八三
合計	一〇、三九三	一、三三九	一一、七三二	二、二八八	二、三九八	二、〇三五

婚姻數及離婚數縣治一班ト符合セザルハ第一三表備考ノ如シ

第一七

在留外國人

十二月三十一日現在

國籍	總數		男		女	
	三十五年	三十四年	三十五年	三十四年	三十五年	三十四年
佛蘭西國	一	一	一	一	一	一
英吉利國	一	一	一	一	一	一
英領加拿大國	一	一	一	一	一	一
北米合衆國	一	一	一	一	一	一
清國	一	一	一	一	一	一
合計	八	七	四	五	二	三

明治三十八年三月二十一日印刷
明治三十八年三月二十五日發行

編纂者兼發行者

靜

岡

縣

印刷者

小池直次郎

靜岡市吳服町
四丁目三十番地

印刷所

小池商店活版部

靜岡市吳服町
四丁目三十番地

14.4
231

1944