

第五十七類

木竹材、木皮、竹皮及經木類

第六三六〇七號



登錄 大正三年二月二十四日
商品 板類、角材、檟類、大割材、小割材、兩材類、下駄棒
北海道釧路郡釧路町大字釧路村字茂尻矢番外地六號七號
釧路製材造船合資會社

第六三三八三七號 (聯合)



登錄 大正三年三月九日
商品 木材其他本類ニ屬スル商品一切
秋田縣北秋田郡扇田町一五ノ一
淺野製材株式會社

第六五四五九號



登錄 大正三年五月二十七日
商品 木材、木皮
三重縣北牟婁郡尾鷲町大字南浦三七六
福山稻太郎

第六六〇八六號 (第五九九三號更新)



登錄 大正三年六月十九日
商品 木材及柿板
靜岡縣磐田郡龍川村横山七一〇
青山恒夫

第六六五五九號



登錄 大正三年七月七日
商品 木材、竹材、木皮、竹皮及經木
靜岡縣磐田郡熊村熊四〇
紙谷庄三郎

第五十八類

他類ニ屬セサル木、竹、籐、木皮、
竹皮ノ類ノ製品及其ノ漆塗品、
蒔繪品ノ類

指物、挽物、曲物、編物、組物、桶、經木、眞田等

第六三八六九號



登錄 大正三年三月十日
 商品 飾
 京都市下京區松風通室町東入
 玉津島町七
 長瀬彦三郎

第六三九一九號



登錄 大正三年三月十三日
 商品 他類ニ屬セサル木、竹、藤、木皮、竹
 皮ノ製品及其ノ漆塗品、藤製品、タ
 ヲシ一切
 和歌山縣伊都郡見好村大字東
 湊田四〇二
 辻田太郎

第六三九八五號

電話

登錄 大正三年三月十六日
 商品 木、竹、藤、其他他類ニ屬セサル木、
 竹、藤、木皮、竹皮ノ製品及其漆
 塗品、藤製品ノ類
 大阪府南區長堀橋筋一丁目二六
 杉田宗助

第六四一一五號 (聯合)



登錄 大正三年三月二十三日
 商品 椅子
 大阪府北區下福島二丁目二一〇
 瀧本松三郎

第六四一一六號 (聯合)



登錄 大正三年三月二十三日
 商品 椅子
 大阪府北區下福島二丁目二一〇
 瀧本松三郎

第六四二〇六號



登錄 大正三年三月二十五日
 商品 他類ニ屬セサル木、竹、藤、木皮、竹
 皮ノ製品及其ノ漆塗品、藤製品ノ
 類
 東京市芝區車町三
 井上永次郎

第六四五七五號 (聯合)

三面丸

登錄 大正三年四月十日
 商品 パーム、棕櫚及木、竹、藤等ノ纖維ヲ
 以テ製シタル東子一切
 東京市日本橋區小網町仲町五
 森友徳兵衛

第六四五七六號 (聯合)



登錄 大正三年四月十日
 商品 パーム、棕櫚及木、竹、藤等ノ纖維ヲ
 以テ製シタル東子一切
 東京市日本橋區小網町仲町五
 森友徳兵衛

第六四六六八號



登錄 大正三年四月十五日
 商品 木、竹、藤及他類ニ屬セサル木、竹、
 藤、木皮竹皮類ノ製品及其漆塗品、
 藤製品
 名古屋市中區末廣町七九
 村上庄造

第六四八二九號 (聯合)



登錄 大正三年四月二十一日
 商品 パーム、棕櫚其他水ニ堪ユル木質樣
 維ヲ以テ製シタル東子
 東京市本郷區眞砂町三七
 西尾正左衛門

第六四八五〇號



登錄 大正三年四月二十一日
 商品 箸
 大阪府西區新町南通三丁目四六
 柴田東助

第六四八八五號



登錄 大正三年四月二十二日
 商品 タワシ
 大阪府東成郡住吉村三〇八
 村田松之助

第六四九二三號 (聯合)



登錄 大正三年四月二十四日
 商品 箸一切
 名古屋市東區吳服町三丁目三六
 水野英之助

第六五一〇二號 (第五四五
 四號更新)



登錄 大正三年五月七日
 商品 櫛
 大阪府南區二ツ井戸町六九
 松野淺次郎

第六五一一四號

御所

登錄 大正三年五月七日
 商品 竹、木、藤、竹皮、木皮ヲ以テ製造シ
 タル漆塗品、藤製品、指物
 大阪府南區難波新地四番町五
 小林孫三郎

第六五三二八號



登錄 大正三年五月十八日
 商品 タワシ
 東京市牛込區辨天町九四
 小林藤太郎

日本登録商標大全第七輯 第五拾八類 CLASS 58.

四

第六五四三四號
M.K.ノ文字ニ附キテハ權利ヲ要求セス



登録 大正三年五月二十二日
商品 棕櫚繩、棕櫚皮、棕櫚靴マツト其他
和歌山縣伊都郡見好村大字津田四三三〇二
内田 萬吉

第六五七三〇號



登録 大正三年六月八日
商品 木、竹、藤、木皮、竹皮製たわし
東京市日本橋區小網町二丁目四
秋山 友七

第六五五九一號 (聯合)



登録 大正三年六月一日
商品 飾
大阪市西區新町通四丁目七六
濱口 市右衛門

第六五七六五號 (聯合)



登録 大正三年六月九日
商品 他類ニ屬セザル木、竹、藤、木皮、竹皮ノ類製品及其漆塗品
和歌山縣伊都郡見好村大字津田四〇二
辻 由太郎

第六五五九二號 (聯合)



登録 大正三年六月一日
商品 飾
大阪市西區新町通四丁目七六
濱口 市右衛門

第六五七六六號 (聯合)



登録 大正三年六月九日
商品 地色ヲ綠色トシ圓部及「たわし」
「タワシ」ヲ赤色トシ其他ノ文字及
「タワシ」白地トス
和歌山縣伊都郡見好村大字津田四〇二
辻 由太郎

第六五五九三號 (聯合)



登録 大正三年六月一日
商品 飾
大阪市西區新町通四丁目七六
濱口 市右衛門

第六五七七七號 (聯合)



登録 大正三年六月九日
商品 地色ヲ赤色トシ圓部及「たわし」
「タワシ」ノ文字ヲ藍色トシ其他ノ
圖及文字ヲ白地トス
和歌山縣伊都郡見好村大字津田四〇二
辻 由太郎

第六五七六八號 (聯合)



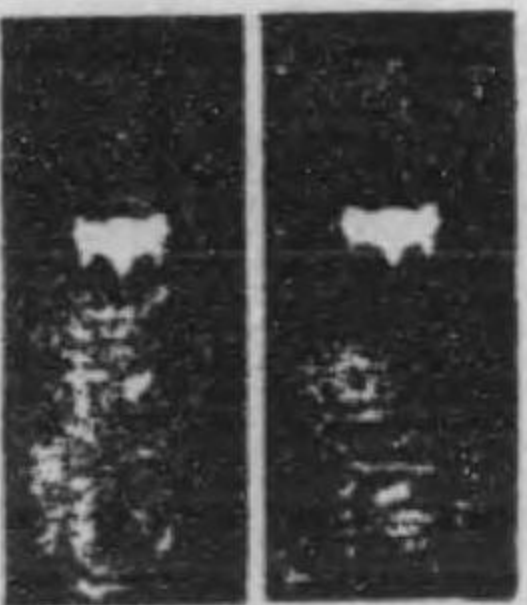
登録 大正三年六月九日
商品 地色ヲ綠色トシ大ノ圖及ヒ其輪廓
ヲ白地トシ其他ノ圖及ヒ文字ヲ赤
色トス
和歌山縣伊都郡見好村大字津田四〇二
辻 由太郎

第六五七六九號 (聯合)



登録 大正三年六月九日
商品 地色ヲ赤色トシ大ノ圖及ヒ其輪廓
ヲ白地トシ其他ノ圖及ヒ文字ヲ藍
色トス
和歌山縣伊都郡見好村大字津田四〇二
辻 由太郎

第六五九八五號 (聯合)



登録 大正三年六月十七日
商品 地色ヲ赤トシ輪廓及文字成ニ三面
ノ朝子ヲ黃色トシ三面ノ朝子ヲ白
色トス
和歌山縣伊都郡見好村大字津田四〇二
森友徳 兵衛

第六六二二七號 (聯合)



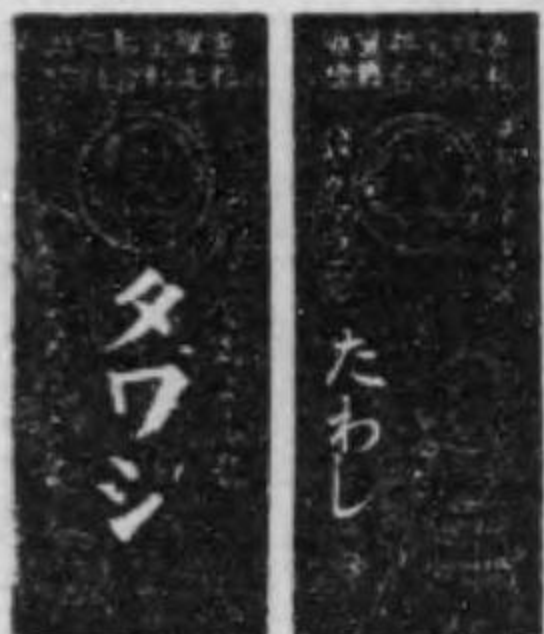
登録 大正三年六月二十五日
商品 地色ヲ赤色トシ圓部ノ長方形ノ輪
廓其他一切ノ文字及輪廓ヲ白抜ト
ス
和歌山縣伊都郡見好村大字津田四〇二
大谷 藤四郎

第六六二三八號 (聯合)



登録 大正三年六月二十五日
商品 地色ヲ赤色トシ大徳用玉子ナリ
其他一切ノ文字及輪廓ヲ白抜ト
ス
和歌山縣伊都郡見好村大字津田四〇二
大谷 藤四郎

第六六四二一號 (聯合)



登録 大正三年七月一日
商品 地色ヲ赤色トシ大頭、輪廓内ヲ藍色
トシ其他ノ圖及ヒ文字ヲ白地トス
和歌山縣伊都郡見好村大字津田四〇二
辻 由太郎

第六六四二二號 (聯合)



登録 大正三年七月一日
商品 地色ヲ赤色トシ圓内ヲ藍色ニシ其
他ノ圖及ヒ文字ヲ白地トス
和歌山縣伊都郡見好村大字津田四〇二
辻 由太郎

第六六四三六號



登録 大正三年七月一日
商品 經木眞田其他本類ニ屬スル商品一
切
神戸市葺合町七通二丁目一
國籍 編遼國
カルロワイツ、ウ
ン

日本登録商標大全第七輯 第五拾八類 CLASS 58.

五

第六六四二七號 (聯合)



登録 大正三年七月一日
 商品 經木眞田其他本類ニ屬スル商品一切
 神戸市葦合通七郎二丁目一
 獨逸國
 カルロウイツツ、ウ
 ト、コンパニー

第六七〇五〇號



登録 大正三年七月三十一日
 商品 漆塗品一切
 奈良縣山邊郡丹波市町大字三
 島四三
 浦西鶴吉

第六六五五五號



登録 大正三年七月六日
 商品 油類及ニ本類ニ屬スル商品一切
 本店 米國紐育市アロードウエ
 支店 横濱市山下町八
 七、スチンダード、オイル
 カムパニー、オプ、ニユー
 ヨーク

第六七〇七四號

花月

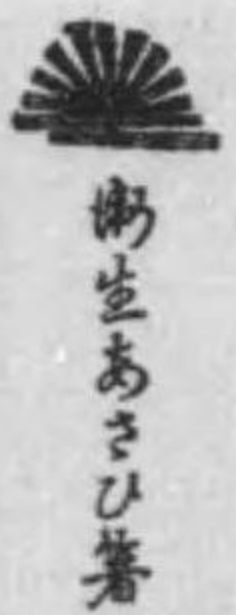
登録 大正三年八月一日
 商品 經木編笠及其他本類ニ屬スル商品
 一切
 高知市紺屋町三五イ號
 竹崎米吉

第六六六九五號



登録 大正三年七月十四日
 商品 漆器、漆繪品
 東京市日本橋區下槇町一二
 二宮喜三

第六七四七四號



登録 大正三年八月二十二日
 商品 箸一切
 東京市小石川區指ヶ谷町七四
 眞野毅

第六六八三〇號 (聯合)



登録 大正三年七月二十一日
 商品 (末尾参照)
 大阪市西區北堀江二番町二七、
 二八
 橋本市太郎

第六七五四九號 (聯合)



登録 大正三年八月二十七日
 着色 (末尾参照)
 商品 パーム、棕櫚子以テ製造シタルタラシ
 千葉縣東葛飾郡野田町大字中
 ノ野一九七
 岡田友右衛門

第六七五五〇號 (聯合)



登録 大正三年八月二十七日
 着色 (末尾参照)
 商品 パーム、棕櫚子以テ製造シタルタラシ
 千葉縣東葛飾郡野田町大字中
 ノ野一九七
 岡田友右衛門

第六八四三七號



登録 大正三年九月十九日
 商品 木桶、竹桶、箆其他木、竹ヨリ成ル指
 物挽物一切
 兵庫縣比可郡比延庄村ノ内上
 比延村七七
 武都又右衛門

第六八八二七號



登録 大正三年十一月二日
 商品 小楊枝其他木、竹類ノ製品
 東京市日本橋區小網町一丁目一
 山本あす

第六八四三七號



登録 大正三年十月八日
 着色 地色ナ赤色トシテノニ限リ、青色
 ニ畫キ文字及輪線ハ全部白抜トス
 マワシ(木、竹製)
 大阪市北區空町二丁目八一
 山路乙吉

第六八八七九號



登録 大正三年十一月六日
 商品 木製櫛及竹製櫛一切
 山口縣厚狭郡船木村七一
 中原卯兵衛

第六八五八一號

冬浪

登録 大正三年十月十五日
 商品 他類ニ屬セザル木、竹、藤、木皮、竹
 皮ノ類ノ製品及其漆繪品、漆繪品一
 切
 神戸市菅原町三丁目一
 小山房吉

第六八九三〇號



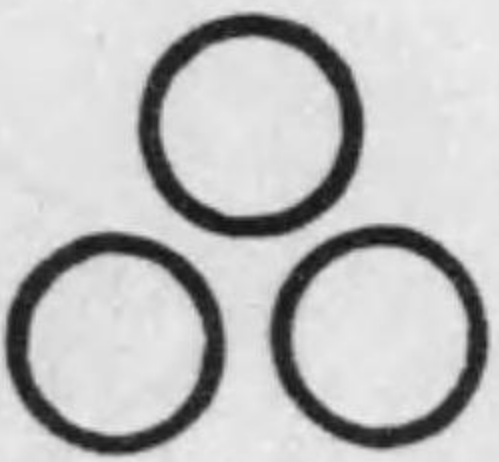
登録 大正三年十一月十日
 商品 箸
 奈良縣吉野郡天川村大字河川
 四九二
 東岩太郎

第六九三七八號



登錄 大正三年十二月七日
 商品 パーム、棕櫚及水ニ堪ユル木質纖維
 ナイテ製シタル菓子
 高知市紺屋町三五イ號
 竹崎 米吉

第六九四四八號



登錄 大正三年十二月十日
 商品 木、竹、藤類ノ製品及其ノ漆塗、漆
 繪品類
 東京市日本橋區桶町四丁目一五
 三輪 善兵衛

第六九四五八號



登錄 大正三年十二月十日
 商品 油箱其他本類ニ屬スル商品一切
 本店 米國紐育市アロード、ウ
 エイ街
 支店 濱濱市山下町八
 セ、スタンダード、オイル
 コムパニー、オア、ニユー
 ヨーク

第六九五六三號

千代田

登錄 大正三年十二月十六日
 商品 (末尾參照)
 名古屋市中區末廣町七九
 村上 庄造

第六九五六四號



登錄 大正三年十二月十六日
 商品 竹、木、藤及他類ニ屬セサル木、竹、
 藤、木皮、竹皮類ノ製品及其漆塗品、
 漆繪品類
 名古屋市中區末廣町七九
 村上 庄造

第六九五六五號



登錄 大正三年十二月十六日
 商品 竹、木、藤及他類ニ屬セサル木、竹、
 藤、木皮、竹皮類ノ製品及其漆塗品、
 漆繪品類
 名古屋市中區末廣町七九
 村上 庄造

第六九五六六號



登錄 大正三年十二月十六日
 商品 (末尾參照)
 名古屋市中區末廣町七九
 村上 庄造

第六九五六七號

御國

登錄 大正三年十二月十六日
 商品 竹、木、藤及他類ニ屬セサル木、竹、
 藤、木皮、竹皮類ノ製品及其漆塗品、
 漆繪品類
 名古屋市中區末廣町七九
 村上 庄造

第六九六二一號 (聯合)

鳩

登錄 大正三年十二月十九日
 商品 木、竹、藤及他類ニ屬セサル木、竹、
 藤、木皮、竹皮類ノ製品及其漆塗品、
 漆繪品類
 名古屋市中區末廣町七九
 村上 庄造

第五十九類

甲、角、牙、介類、他類ニ屬セサル
其ノ製品及其ノ模造品並「セル
ロイド」及他類ニ屬セサル其ノ
製品

第六三六七八號



登錄 大正三年三月三日
商品 甲、角、牙、介類他類ニ屬セサル其製
品及其模造物並ニロイド及他類
ニ屬セサル其製品
東京市日本橋區通二丁目二一
外池 五郎三郎

第六四一八一號



登錄 大正三年三月二十五日
商品 セロイド製糊、ヘーヤセン、下ケ
髪留、髪留
東京市淺草區茅町一丁目四
三浦 督治

Mノ文字ニ附キテハ權利ヲ要求セス

第六七八九六號 (聯合)



登錄 大正三年九月十五日
着色 素地ヲ草色、兩鹿角ヲ金色、文字ヲ
白抜トス
商品 角細工器一切
大阪市南區鍛谷東ノ町三
樹池 岩吉

第六十類

藁、草及他類ニ屬セサル其ノ製品
麥稈、疊表、蓆、箆、笠、繩、麥稈真田等

△工業所有權ニ關係セル内外國圖書及本邦
及英、米、佛、獨其他各國ノ特許公報、商標公報
等皆備付ケアリ

△每日午前八時開館、午後九時閉館

△日曜日、大祭祝日無休、閱覽無料

東京市麴町區道三町三番地

特許局圖書館

第六二五九六號



登錄 大正三年一月二十二日
商品 疊表、簾、蓆、笠
高知市紺屋町三五イ號

竹崎米吉

第六五〇三〇號 (聯合)



登錄 大正三年五月五日
商品 疊表、花簾、蓆其他蓆、草ノ製品一切
岡山市大字天瀬三六

磯崎高三郎

第六三七六九號

元祿
祿元

登錄 大正三年三月六日
商品 笠、蓆、蓆其他蓆、草及他類ニ屬セザル其製品一切
富山縣西礪波郡福岡町大字福岡町一〇二

大野常次郎

第六五〇三一號 (聯合)



登錄 大正三年五月五日
商品 疊表、花簾、蓆其他蓆、草ノ製品一切
岡山市大字天瀬三六

磯崎高三郎

第六四三二一號



登錄 大正三年三月三十日
商品 蓆、蓆其他蓆、草及其他他類ニ屬セザル其製品一切
富山縣中新川郡早月加積村大字迫分村四八一

大門伊次郎

第六五四五二號



登錄 大正三年五月二十二日
商品 蓆其他蓆、草及他類ニ屬セザル其製品一切
石川縣鹿島郡七尾町字府中町九六

内山善作

第六四九一四號 (聯合)

元祿

登錄 大正三年四月二十四日
商品 笠、蓆、蓆其他蓆、草及他類ニ屬セザル其製品一切
富山縣西礪波郡福岡町大字福岡町一〇二

大野常次郎

第六五四五三號



登錄 大正三年五月二十二日
商品 蓆其他蓆、草及他類ニ屬セザル其製品一切
石川縣鹿島郡七尾町字府中町九六

内山善作

第六五四四號



登録 大正三年五月二十二日
 商品 滌其他蕪、草及他類ニ屬セサル其製
 品一切
 石川縣鹿島郡七尾町字府中町
 九六
 内山善作

第六七一五六號



登録 大正三年八月五日
 商品 帆
 德島縣那賀郡加茂谷村大字水
 井村字中野六八
 澁 喜賀八

第六六四三八號 (聯合)



登録 大正三年七月一日
 商品 麥稈眞田其他本類ニ屬スル商品一
 切
 神戸市葺合磯上通二丁目一
 一
 獨逸國
 カルロウイツツ、ウ
 ト、コンパニー

第六八一六號



登録 大正三年九月二十六日
 商品 野草蓆其他蕪草及他類ニ屬セサル
 其ノ製品
 東京市京橋區築地三丁目一五
 杉浦弘

第六六四三九號 (聯合)



登録 大正三年七月一日
 商品 麥稈眞田其他本類ニ屬スル商品一
 切
 神戸市葺合磯上通二丁目一
 一
 獨逸國
 カルロウイツツ、ウ
 ト、コンパニー

第六八二一五號



登録 大正三年九月三十日
 商品 蓆、帆、繩其他蕪草及他類ニ屬セ
 サル其製品一切
 富山縣下新川郡魚津町大字餌
 指町三六
 出澤與次兵衛

第六六八五三號



登録 大正三年七月二十三日
 商品 野草蓆、花蓆、疊蓆、席、蓆其他蕪、草
 其製品及本類ニ屬スル商品一切
 神戸市平野町梅木町一四ノ六
 岸上文吉

第六十一類

傘、杖、履物及其ノ附屬品
 傘、蝙蝠傘、杖、靴、下駄、草履、雪駄、鼻緒、爪掛等

特許品陳列所

一本所ハ特許發明、登録實用新案、登録意匠ノ見本、雛形及登録商標ノ見本ヲ陳列シ公衆ノ隨意觀覽ニ供シ、特許品及登録品ヲ社會ニ紹介スルト同時ニ發明並ニ參考ノ思想ヲ喚起セシムルノ目的ニヨリ設立セラレタル機關ナリ

一本所ハ觀覽者カ掛員ニ對シ陳列品ニ關スル説明ヲ望ム者アルトキハ掛員ハ懇切丁寧ニ之レカ説明ヲ與フヘク陳列品ニ關シ問合セテ爲サント欲スル者アルトキハ本所ハ其依頼ニ應ジ紹介其ノ他相當ノ便宜ヲ與フルアルヘク即チ本所ハ有權者又ハ有權品販賣者ト公衆トヲ連絡スル機關ナリ

一本所ハ有權者ニ對スル模範的廣告場ニシテ有權者又ハ有權品販賣者カ本所ニ特許發明、登録實用新案、登録意匠ノ見本、雛形、登録商標ノ見本等ヲ出陳スルハ有權品ヲ世上ニ紹介スルニ於テ最モ有益ニシテ然モ適切ナル機關ナリ

特許品
實用新案品
陳列
三千餘點
意匠品
商標見本

每日開館
自午前八時
至午後四時
(大祭日
無休館)

觀覽無料

常ニ陳列品ノ取替ヲ爲ス歐米各國ヨリ新着品多シ

町越區道三町大町手電車停車場所橫
特許局特許品陳列所

第六二九二〇號 (聯合)



登録 大正三年一月三十日
商品 靴、各種材料ノ「オーパシニス」靴ノ構成部分、ステッキ
露西亞國聖彼得堡
ルツシアン、アメリカン、インゲン、ラツバ、コム、パニー、トロイゴ、ルニツク

第六三三二一六號



登録 大正三年二月十三日
商品 (未尾参照)
岡山縣都窪郡倉敷町七二四
谷本六治郎

第六二九七一號



登録 大正三年一月三十一日
商品 傘
久留米市三本松町三二
中川喜次郎

第六三四一一號



登録 大正三年二月十八日
商品 靴
東京市芝區愛宕下町四丁目一
龜田勝二郎

第六二九八一號

萬年傘

登録 大正三年一月三十一日
商品 傘一切
大阪市東區唐物町四丁目一四
林卯藏

第六三四二〇號 (第五三五九號更新)



登録 大正三年二月十八日
商品 傘
和歌山縣海草郡内海村大字名高三三三
宮井定之丞

第六三〇〇一號



登録 大正三年一月三十一日
商品 傘、編織傘
大阪市東區東平野町五丁目一五二
土田善右衛門

第六三七四三號

別天

登録 大正三年三月六日
商品 雨傘
宇治山田市二俣町三〇
田邊猶三

第六三八五四號



登録 大正三年三月九日
商品 靴及其附屬品
獨逸國柏林市フリードリッヒ
ストラッセ一八二
ゼラマンデルシュエー、ゲ
ゼルンヤフト、ミット、ゲ
ペシユレンクテル、ハフ
ツンゲ

第六四〇三七號



登録 大正三年三月十九日
商品 傘、杖、履物及其ノ附屬品一切
大阪市北區老松町三丁目六二
松田政吉

第六四〇五七號 (聯合)



登録 大正三年三月二十日
商品 傘、杖其他本類ニ屬スル商品一切
東京市神田區駿河橋東紅梅町二
湯川五郎右衛門

第六四〇五八號 (聯合)



登録 大正三年三月二十日
商品 傘、杖其他本類ニ屬スル商品一切
東京市神田區駿河橋東紅梅町二
湯川五郎右衛門

第六四八二二號



登録 大正三年四月二十日
商品 鼻緒
大阪市南區安堂寺橋通三丁目
三八
佐藤善八

第六四八六七號



登録 大正三年四月二十一日
商品 履物裏
東京市本所區石原町四二
關吉太郎

第六四九四六號



登録 大正三年四月二十七日
商品 鼻緒
大阪市東區上難波北之町三
山本清三郎

第六五二二三號



登録 大正三年五月十四日
商品 爪掛
岡山縣兒島郡福田村大字呼松
一〇三三
永井濱次郎

第六五五〇號



登録 大正三年五月二十二日
商品 鼻緒其他傘、杖、履物及本類ニ屬ス
ル商品一切
大阪市東區淡路町三丁目二二
正田興重郎

第六五六一五號



登録 大正三年六月二日
商品 下駄、草履、雪駄、鼻緒、爪掛、履物表
草履底及其ノ附屬品
東京市淺草區花川戸町三四
合名會社小野商店

第六五六一六號



登録 大正三年六月二日
商品 下駄、草履、雪駄、鼻緒、爪掛、履物表
草履底及其ノ附屬品
東京市淺草區花川戸町三四
合名會社小野商店

第六五六一七號



登録 大正三年六月二日
商品 下駄、草履、雪駄、鼻緒、爪掛、履物表
草履底及其ノ附屬品
東京市淺草區花川戸町三四
合名會社小野商店

第六五七三九號



登録 大正三年六月八日
商品 綿布製靴
吳市本通六丁目七五
藤國末吉

第六五七八一號



登録 大正三年六月十日
商品 靴中底
丸龜市風袋町一三五
後藤豊吉

第六五八二二號



登録 大正三年六月十日
着色 赤、黄、紫、白、藍、金、銀ノ八色ヲ
交々ニ使用ス
商品 傘、杖、履物及其附屬品一切
小倉市大坂町一三一
久良知重治

第六五八八八號 (聯合)

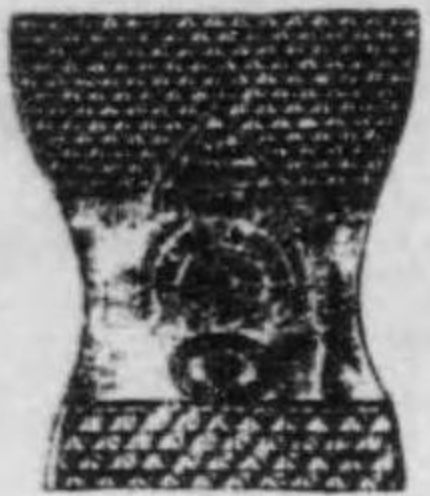


登録 大正三年六月十三日
商品 靴各種材料ノナイロシユース、靴ノ
構成部分、ステッキ
露西亞國聖彼得堡
ルツシアン、アマリカン
インデア、ラツパル、コ
ンパニー、トロイゴルニ
ツク

日本登録商標大全第七輯 第六拾壹類 CLASS 61.

四

第六五八八九號 (聯合)



登録 大正三年六月十三日
 着色 (未尾参照)
 商品 靴各種材料ノオーパシユニス、靴ノ構成部分、ステッキ、露西亞國軍彼得堡、イッシアン、アメリカン、ソバニ、トロイゴルニツク

第六六一八八號



登録 大正三年六月二十四日
 商品 靴
 米國マサチユセツ州ボストン市
 フロシ、ドワード、シ、イー、カンパニー

第六六五八三號



登録 大正三年七月七日
 商品 傘、杖、履物及其ノ附屬品
 名古屋市中區榮町五丁目八
 株式会社いとう呉服店

第六七〇四四號

やつた履

登録 大正三年七月三十一日
 商品 草履其他履物及其附屬品一切
 大阪市南區末吉橋通四丁目一八
 奥野直太郎

第六七六一九號 (聯合)



登録 大正三年九月一日
 商品 各種ノ履物及其附屬品一切
 東京市淺草區榮久町一一
 藤村清太郎

第六七六二〇號 (聯合)



登録 大正三年九月一日
 商品 各種ノ履物及其附屬品一切
 東京市淺草區榮久町一一
 藤村清太郎

第六八二一〇號



登録 大正三年九月三十日
 商品 履物及其附屬品
 大阪市東區小橋元町七五
 山本爲之助

第六八三四八號 (聯合)



登録 大正三年十月七日
 着色 草色
 商品 傘、杖、履物及其附屬品一切
 小倉市大坂町一三一
 久良知重治

第六八三四九號 (聯合)



登録 大正三年十月七日
 着色 白色
 商品 傘、杖、履物及其附屬品一切
 小倉市大坂町一三一
 久良知重治

第六八三五〇號 (聯合)



登録 大正三年十月七日
 着色 金色
 商品 傘、杖、履物及其附屬品一切
 小倉市大坂町一三一
 久良知重治

第六八三五五號 (聯合)



登録 大正三年十月七日
 着色 銀色
 商品 傘、杖、履物及其附屬品一切
 小倉市大坂町一三一
 久良知重治

第六八三五二號 (聯合)



登録 大正三年十月七日
 着色 紫色
 商品 傘、杖、履物及其附屬品一切
 小倉市大坂町一三一
 久良知重治

第六八三三三號 (聯合)



登録 大正三年十月七日
 着色 藍色
 商品 傘、杖、履物及其附屬品一切
 小倉市大坂町一三一
 久良知重治

第六八三三四號 (聯合)



登録 大正三年十月七日
 着色 黄色
 商品 傘、杖、履物及其附屬品一切
 小倉市大坂町一三一
 久良知重治

第六八三三五號 (聯合)



登録 大正三年十月七日
 着色 赤色
 商品 傘、杖、履物及其附屬品一切
 小倉市大坂町一三一
 久良知重治

第六八四七八號 (聯合)

開化

登録 大正三年十月十日
 商品 各種ノ履物及其附屬品一切
 東京市淺草區榮久町一一
 藤村清太郎

第六八五五七號



登録 大正三年十月十五日
 商品 爪掛並履物及其附屬品一切
 大阪市東區南久太郎町三丁目
 二三
 渡邊源次郎

第六八七六五號



登録 大正三年十月二十八日
 商品 メリヤス製靴並各種ノ靴其他履物
 及其ノ附屬品一切
 岡山縣淺口郡船橋村大字船橋
 一八二六
 小野荒太郎

第六八五五八號



登録 大正三年十月十五日
 商品 爪掛並履物及其附屬品一切
 大阪市東區南久太郎町三丁目
 二三
 渡邊源次郎

第六八八四六號



登録 大正三年十一月二日
 商品 傘、杖、履物及其ノ附屬品一切
 大阪市東區玉造木野町二八
 吉田梅吉

第六八五五九號



登録 大正三年十月十五日
 商品 爪掛並履物及其附屬品一切
 大阪市東區南久太郎町三丁目
 二三
 渡邊源次郎

第六八九五七號 (聯合)



登録 大正三年十一月十一日
 商品 鼻緒其他傘、杖、履物及其附屬品一
 切
 兵庫縣川邊郡伊丹町五七一
 寺西福吉

第六八五六〇號



登録 大正三年十月十五日
 商品 爪掛並履物及其附屬品一切(但鼻緒
 一切ヲ除ク)
 大阪市東區南久太郎町三丁目
 二三
 渡邊源次郎

第六八九五八號 (聯合)



登録 大正三年十一月十一日
 商品 鼻緒其他傘、杖、履物及其附屬品一
 切
 兵庫縣川邊郡伊丹町五七一
 寺西福吉

第六九二〇七號



登録 大正三年十一月二十五日
 着色 (末尾参照)
 商品 傘、杖、履物及附屬品
 兵庫縣城崎郡國府村字上佐野
 村一九
 保田秋之助

第六九六四八號 (第六一五)
 第六號更新



登録 大正三年十二月二十一日
 商品 傘
 宇治山田市大字吹上町一〇七
 船木平吉

第六九六七一號



登録 大正三年十二月二十二日
 商品 杖及其附屬品一切
 大阪市東區南久太郎町四丁目
 三三
 西海金藏

第六九六九四號



登録 大正三年十二月二十三日
 商品 傘、杖、履物及其ノ附屬品
 東京市日本橋區新大町三
 合名會社小川商店

第六十二類

燈器及其ノ各部

洋燈、燭臺、提燈、電燈球、燈蓋、電燈承口、電燈織條、瓦斯「バーナー」、瓦斯「マントル」、孤光燈用炭棒、懷中電燈、燭心等

第六二五五四號

Hemera

登錄 大正三年一月七日

商品 弧光燈用炭棒

獨逸國ニユルンメルグ市

合名會社ツエー、コン
ラツチー

第六三〇七八號

光明

登錄

大正三年二月五日

商品

ランプ、ホヤ、燈笠、油壺其他一切ノ
燈器及其各部(但シ瓦敷「メントル」
ヲ除ク)

大阪市西區北堀江通四丁目三八

上田 檜 市

第六二八二一號



登錄 大正三年一月二十八日

商品 火屋、燈器及其各部一切

大阪市西區本田三番丁一〇〇
ノ二

長尾 末吉

第六三三五〇號 (聯合)



登錄 大正三年二月十六日

商品 洋燈ホヤ、ランプ其他附屬品一切

大阪市西區本田三番丁一〇〇
ノ二

長尾 末吉

第六二八二二號 (聯合)



登錄 大正三年一月二十八日

商品 火屋、燈器及其各部一切

大阪市西區本田三番丁一〇〇
ノ二

長尾 末吉

第六三四五四號
洋燈ノ圖形ノミニ附キテハ權利ヲ要求セ



登錄 大正三年二月十九日

商品 燈器及其各部一切

大阪市西區立賣堀南通四丁目九

杉村 吉 廠

第六三〇七六號

光輝

登錄 大正三年二月五日

商品 ランプ、ホヤ、燈笠、油壺其他一切ノ
燈器及其各部

大阪市西區北堀江通四丁目三八

上田 檜 市

第六三三五四號 (聯合)



AIR SHIP

登錄 大正三年二月二十一日

商品 火屋、燈器及其各部一切

大阪市西區本田三番丁一〇〇
ノ二

長尾 末吉

第六三二五二五號 (聯合)



登録 大正三年二月二十一日
 商品 大屋、燈器及其各部一切
 大阪市西區木田三番丁一〇〇
 長尾末吉

第六三七四五號



登録 大正三年三月六日
 商品 ホヤ其他燈器及其各部一切
 大阪市西區木田三番丁二四一
 津田種松

第六三七六三號 (聯合)

美光燈

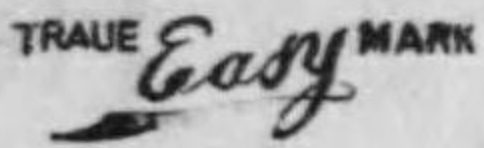
登録 大正三年三月六日
 商品 燈器及其各部一切
 大阪市西區木田町通二丁目二
 綿谷源之助

第六三七六四號 (聯合)

美興燈

登録 大正三年三月六日
 商品 燈器及其各部一切
 大阪市西區木田町通二丁目二
 綿谷源之助

第六三九二八號



登録 大正三年三月十三日
 商品 燈器及其各部一切
 東京市芝區車町三
 井上永次郎

第六三九四三號

MODURAM.

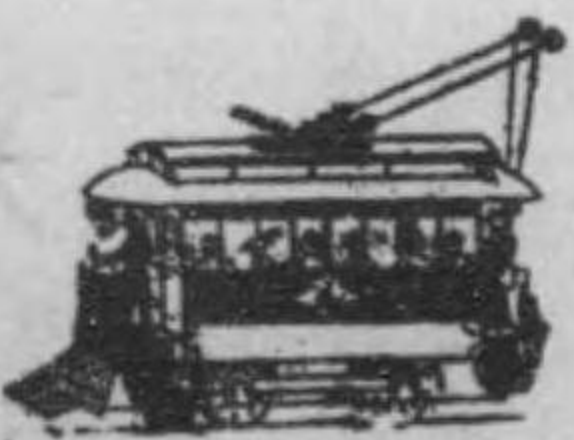
登録 大正三年三月十三日
 商品 電球用フキラメント電燈用器及其各部
 英國ロンドン市西區ウエストミンスター、カキストンハウス
 デアラム、リミテッド

第六三九四四號

PLADURAM.

登録 大正三年三月十三日
 商品 電球用フキラメント、電燈用器及其各部
 英國ロンドン市西區ウエストミンスター、カキストンハウス
 デアラム、リミテッド

第六四〇四四號



登録 大正三年三月十九日
 商品 燈器及其各部一切
 神戸市榮町通一丁目五七
 國籍 支那國
 伍雲衛

第六四〇七四號



登録 大正三年三月二十日
 商品 (水尾參照)
 大阪市南區難波南町一八九
 日本電球株式會社

第六四三二〇號

珠辺燈

登録 大正三年三月三十日
 商品 洋燈、燭臺、油燈、ホヤ、燈罩(口金、1ナ)及燈器其他構成各部一切
 大阪市北區古川町甲一二
 高橋源七

第六四四二七號



登録 大正三年四月四日
 商品 ランプ、大屋其他燈器及其各部
 大阪市西區木田町通二丁目七四
 安田久吉

第六四五二一號 (聯合)

RADE MAF



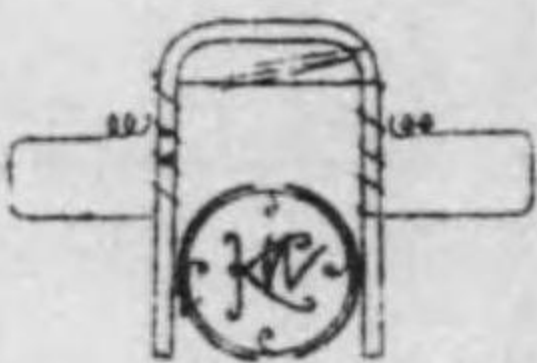
登録 大正三年四月十日
 商品 大屋、燈器及其各部一切
 大阪市西區木田三番丁一〇〇
 長尾末吉

第六四七六二號

Knocmarc Nois FA

登録 大正三年四月十八日
 商品 電燈用機案
 獨逸國ニュルンベルグ市
 合名會社ツエー、コン
 フンチー

第六五一〇九號



登録 大正三年五月七日
 商品 電燈球、燈罩、電燈承口、電燈線、電中電燈其他燈器及其各部
 東京市下谷區東門町五
 倉石三郎

第六五一五五號 (聯合)

ビーケー

登録 大正三年五月九日
 商品 燈器及其各部
 東京市京橋區尾張町二丁目一五
 小松美十郎

第六五一五六號 (聯合)

BK

登録 大正三年五月九日
 商品 燈器及其各部
 東京市京橋區尾張町二丁目一五
 小松美十郎

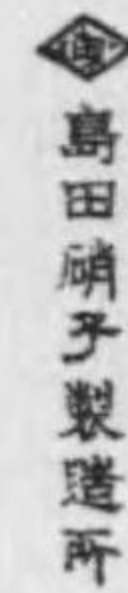
第六五一八五號 (聯合)



登録 大正三年五月十一日
商品 大屋、火蓋、油蓋、反射鏡、電氣燈用
火蓋、同火屋
大阪府西成郡墨洲町海老江四
五四

島田 孫市

第六五一八六號 (聯合)



登録 大正三年五月十一日
商品 大屋、火蓋、油蓋、反射鏡、電氣燈用
火蓋、同火屋
大阪府西成郡墨洲町海老江四
五四

島田 孫市

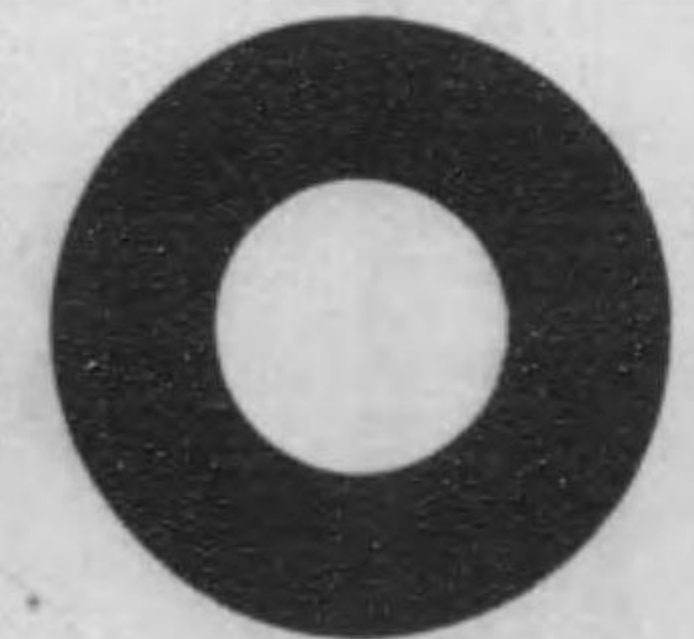
第六五二二八號



登録 大正三年五月十四日
商品 フンプ、ホヤ、燈器及其各部
東京市芝區芝公園五號地三

植村 金吾

第六五三六八號



登録 大正三年五月十九日
商品 電燈蓋、電燈承口、電燈線板其他電
燈及其各部一切
大阪府北區中之島二丁目一四

久原鐵業株式會社

第六五三七〇號



登録 大正三年五月十九日
商品 電燈蓋、電燈承口、電燈線板其他電
燈及其各部一切
大阪府北區中之島二丁目一四

久原鐵業株式會社

第六六〇八二號



登録 大正三年六月十九日
商品 燈器及其各部一切
東京市京橋區出雲町一

福原 信三

第六六〇九五號



登録 大正三年六月十九日
商品 各種燈器ノホヤ、洋燈油蓋、パーナ
大阪府東區道修町五丁目二四

田中 半治郎

第六六三三八〇號



登録 大正三年六月三十日
商品 燈器及其各部一切
東京市神田區道修町一八

松本 輝智

第六六六〇二號



登録 大正三年七月八日
商品 電燈球、燈蓋、電燈承口
京都市下京區河原町通崎通師
下ル備前島町二五

京都電燈株式會社

第六六七一號 (聯合)



登録 大正三年七月十五日
着色 太陽ハ赤色、文字ハ白色、水ハ藍色
ナ
商品 電燈球
大阪府西成郡墨洲町大字大仁
七〇

大阪電球株式會社

第六六七一二號 (聯合)



登録 大正三年七月十五日
商品 電燈球
大阪府西成郡墨洲町大字大仁
七〇

大阪電燈株式會社

第六六七一三號 (聯合)



登録 大正三年七月十五日
商品 電燈球
大阪府西成郡墨洲町大字大仁
七〇

大阪電球株式會社

第六六九六七號 (聯合)



登録 大正三年七月二十七日
着色 十字形ハ赤又ハ類似ノ色ヲ以テ着
色ヒス
商品 洋燈火屋
大阪府北區南同心町一丁目四
六二

龜井 菊太郎

第六六九八八號



登録 大正三年七月二十八日
着色 十字形ハ赤又ハ類似ノ色ヲ以テ着
色ヒス
商品 燈器
大阪府豐能郡東郷村字野間中
六二

妙見 堂

第六七〇八〇號



登録 大正三年八月三日
商品 電燈線板
大阪府東區高麗橋四丁目二六

加藤 竹松

第六七四〇七號 (聯合)



登録 大正三年八月十八日
商品 電燈器及其各部
米國スケネラマテイ郡スケネ
ラマテイ市
セネラル、エレクトリ
ック、カムパニー

第六七五一四號 (聯合)



登録 大正三年八月二十六日
商品 ランプ、ホヤ、弧光燈電燈及其各部
東京市京橋區明石町四八
シイメンス、シユツケ
ルト電氣株式會社

第六七五二〇號 (聯合)



登録 大正三年八月二十六日
商品 (末尾参照)
大阪府西成郡豐崎町北長柄一〇一
三平株式會社

第六八〇〇四號



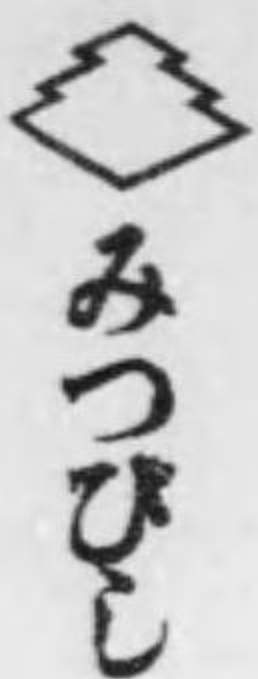
登録 大正三年九月十八日
商品 ホヤ、油壺其他燈器及其各部一切
大阪府西區木田三番町二四
松尾康之助

第六八〇〇五號



登録 大正三年九月十八日
商品 ホヤ、油壺其他燈器及其各部一切
大阪府西區木田三番町二四
松尾康之助

第六八〇一七號 (聯合)



登録 大正三年九月十九日
商品 瓦斯燈器及其各部
東京市芝區芝口三丁目九
磯村秀策

第六八六八二號



登録 大正三年十月二十二日
商品 燈器及其各部一切
大阪府北區堂島濱通一丁目六五
株式會社川北電氣企業社

第六八九七〇號



登録 大正三年十一月十一日
商品 電燈球其他燈器及其各部一切
大阪府西成郡豐洲町大仁二五三
廣瀬兵吾

第六九七四七號



登録 大正三年十二月二十六日
商品 ホヤ其他燈器及其各部一切(但瓦斯マントルヲ除ク)
大阪府西區木田三番町二四一
津田種松

第六十四類 刷子及鬚類

第六三三〇三號



登錄 大正三年二月十三日
商品 刷子及髮類
阿部 錠
東京市日本橋區馬喰町三丁目八

第六五二五五號 (聯合)



登錄 大正三年五月十五日
商品 髮及附髮心(ヘヤーローゼ)
三枝代三郎
東京市京橋區銀座三丁目七

第六五二五六號 (聯合)



登錄 大正三年五月十五日
商品 髮及附髮心(ヘヤーローゼ)
三枝代三郎
東京市京橋區銀座三丁目七

第六五三〇七號



登錄 大正三年五月十六日
商品 刷子及髮類
前田 竹松
神戸市相生町四丁目九〇ノ一

第六五七〇三號



登錄 大正三年六月六日
商品 齒刷子其他刷子及髮類一切
吉田 久四郎
大阪市南區日本橋筋三丁目五三〇

第六六九〇四號



登錄 大正三年七月二十四日
商品 一切ノ刷子及髮
乙宗 源次郎
大阪市南區順慶町三丁目一三〇

第六七〇四一號

Kewpie

登錄 大正三年七月三十一日
商品 一切ノ刷子及髮
神戸市山下通二丁目三二二
國籍 佛國
アルバート、ホスターチ

第六七九六〇號



登錄 大正三年九月十七日
商品 刷子
阪部 二郎
大阪府西成郡豐崎町字川崎七一三

第六八五二三號



登錄 大正三年十月十三日
 商品 齒刷子其他刷子類一切
 大阪府東成郡鶴橋町字木野中
 川田一九一
 大坪正一

第六八九七二號



登錄 大正三年十一月十一日
 商品 シツタイ洗刷子鉸刷子一切
 大阪市北區空町二丁目八三
 ノ一
 山路乙吉

第六十五類

玩具、遊戲具、造花及花簪ノ類
 鞠、碁、將碁、人形、獨樂、弓、球突具、押繪、骨牌等

第六二五五七號
瓢ノ圖形ニ附キテハ權利ヲ要求セス



登錄 大正三年一月七日
商品 瓢(玩具)

廣島縣深安郡福山町字東町八〇三
岩井篤二

第六三二〇一號 (聯合)



登錄 大正三年二月五日
商品 玩具

大阪府三島郡茨木町一五五二
三島資治

第六三一八七號 (聯合)

五福

登錄 大正三年二月九日
商品 骨牌

大阪市東區南久寶寺町一丁目一四
松井和三郎

第六三一八八號 (聯合)



登錄 大正三年二月九日
商品 骨牌

大阪市東區南久寶寺町一丁目一四
松井和三郎

第六三五八五號



登錄 大正三年二月二十三日
商品 護謄製玩具

東京市神田區東龍閑町一九
平尾紋助

第六三六八六號



登錄 大正三年三月四日
商品 護謄製其他護謄製玩具及遊戲具一切

東京府南葛飾郡隅田村一五五五
右川慶治

第六四二一四號



登錄 大正三年三月二十六日
商品 玩具

東京市本所區若宮町一三三三
原田才次郎

第六四六五一號



登錄 大正三年四月十四日
商品 玩具

東京市本所區橫川町三六
勝田文次郎

第六五〇七五號



登録 大正三年五月六日
 商品 セロイド製ノ玩具及遊戯具
 東京市本所區小泉町二一
 渡邊倭太郎

第六六九五—號 (第五七九)
 (五號更新)



登録 大正三年七月二十七日
 商品 骨牌
 京都市下京區寺町通五條上ル
 西橋詰町七五八
 中尾榮吉

第六五二二—號 (聯合)



登録 大正三年五月十四日
 商品 瓢(玩具)
 廣島縣深安郡福山町字東町八
 〇三
 岩井篤二

第六七四〇四號



登録 大正三年八月十八日
 商品 玩具(編織)
 三電縣阿山郡上野町大字丸之
 内六一
 本庄清三郎

第六五八三九號 (聯合)



登録 大正三年六月十一日
 商品 遊戯具
 東京市本郷區本郷五丁目一〇
 伊藤卓夫

第六七七六八號



登録 大正三年九月九日
 商品 ゴム風船、ゴムホウゾク、ゴム人形
 其他玩具、遊戯具、造花及花管ノ類
 京都市下京區三條通大橋東四
 丁目七軒町二四
 京都護謨合資會社

第六六五八四號



登録 大正三年七月七日
 商品 玩具、遊戯具、造花及花管ノ類
 名古屋市中區榮町五丁目八
 株式會社いとう吳服店

第六八七七五號



登録 大正三年十月二十八日
 商品 陶、漆、粉、茶、人形、備前、弓、玉、玩具、
 押繪、骨牌、双六、玩具、遊戯具一切
 東京市淺草區福井町一丁目二四
 西口榮助

第六十六類

圖畫、寫真、ブック、書籍、新聞紙、
 雜誌類

第六四一六一號 (聯合)

友ノモドコ

登録 大正三年三月二十三日
商品 雜誌
東京市小石川區練町五七

足立 喬

第六四九二七號 (聯合)

YAMATO

登録 大正三年四月二十五日
商品 圖書、寫眞、書籍、引札、報告書及ヒ
案内狀其他印刷物一切(但シ新聞、
雜誌ヲ除ク)
東京市日本橋區吳服町一九

矢口 新藏

第六四九二八號 (聯合)

PARSE

登録 大正三年四月二十五日
商品 圖書、寫眞、書籍、引札、報告書及ヒ
案内狀其他印刷物一切(但シ新聞、
雜誌ヲ除ク)
東京市日本橋區吳服町一九

矢口 新藏

第六四九三三號 (聯合)

やまのぼろ

登録 大正三年五月二日
商品 圖書、寫眞、書籍、引札、報告書及ヒ
案内狀其他印刷物一切(但シ新聞、
雜誌ヲ除ク)
東京市日本橋區吳服町一九

矢口 新藏

第六五〇九二號 (聯合)



登録 大正三年五月七日
商品 書籍、新聞紙、雜誌、圖書、寫眞、アッ
ク及其他本類ニ屬スル物品一切
東京市日本橋區馬喰町四丁目
二三

堀越嘉太郎

第六五〇九三號 (聯合)

ホーカ

登録 大正三年五月七日
商品 書籍、新聞紙、雜誌、圖書、寫眞、アッ
ク及其他本類ニ屬スル物品一切
東京市日本橋區馬喰町四丁目
二三

堀越嘉太郎

第六五三三七號

ことはのいづみ
言泉
げんせん

登録 大正三年五月十八日
商品 辭典
東京市日本橋區通二丁目一九

大倉保五郎

第六六〇九二號



登録 大正三年六月十九日
商品 キャンデー 其他印刷物一切
大阪市西區靱下通二丁目二

加藤新吉

第六六三八四號 (聯合)

報畫刊

登錄 大正三年六月三十日
商品 雜誌

東京市小石川區林町五七
足立喬

第六六八七一號



登錄 大正三年七月二十三日
商品 海員志望者案内書

大塚市西區九條南通一丁目一三〇
中井虎吉

第六六三八五號 (聯合)

界世刊

登錄 大正三年六月三十日
商品 雜誌

東京市小石川區林町五七
足立喬

第六八五五三號

少女俱樂部

登錄 大正三年十月十五日
商品 會籍、新聞紙、圖書、雜誌類

東京市本郷區駒込坂下町四二
野間清治

第六六三七八六號 (聯合)

沙江刊

登錄 大正三年六月三十日
商品 雜誌

東京市小石川區林町五七
足立喬

第六九一七四號



登錄 大正三年十一月二十四日
商品 圖書、寫真ブック、會籍、新聞紙、雜誌類

千葉縣安房郡丸村大字大井一四六
渡邊泰

第六六五六八號 (聯合)

パス

登錄 大正三年七月七日
商品 圖書、寫真、會籍、引代、報告書及ヒ案内狀其他印刷物一切(但新聞、雜誌ヲ除ク)

東京市日本橋區吳服町一九
矢口新藏

第六九六三八號

日本幼年

登錄 大正三年十二月十九日
商品 雜誌

東京市京橋區榮町一
島田義三

第六十七類

他類ニ屬セサル商品

第六三五〇〇號

Harvard

登錄 大正三年二月二十日
 各種齒科材料及齒科醫用型取材
 料
 獨逸國柏林市レゼンテンスト
 フーセ九
 リヒツル、ウシ、カウ、マ、
 フ、イ、ウ、リ、ン、グ、コ、ン、
 フ、ア、ク、ニ、ア、リ、ン、グ、コ、ン、
 フ、ア、ク、ニ、ア、リ、ン、グ、コ、ン、
 フ、ア、ク、ニ、ア、リ、ン、グ、コ、ン、
 フ、ア、ク、ニ、ア、リ、ン、グ、コ、ン、

第六三五二八號

AMUNITE

登錄 大正三年二月二十一日
 砂紙、硝子布、金剛砂紙、鋼玉砂布、鋼玉
 拭紙、硝子布、硝子紙、其他磨拭布、磨
 拭紙一切
 米國ボストン市メグアリー、
 ストリート一二一
 アメリキヤン、アリエー
 カムパニー

第六三五三四號

ATLAS
 TRADE MARK
 Atlas Baking

登錄 大正三年二月二十一日
 商品 パツキン
 神戸市兵庫明和通二丁目一
 阪東式調帯合資會社

第六三六四九號

標商錄登
 太陽

登錄 大正三年三月二日
 商品 自然熱合製品
 臺灣臺北廳大加納堡區八甲
 庄一九
 渡邊甚吉

第六三八七〇號

標商錄登
 京都府京都市下京區富小路通松原下
 本上辨明町四六二
 増田精治郎

登錄 大正三年三月十日
 商品 砥ノ粉
 京都府京都市下京區富小路通松原下
 本上辨明町四六二
 増田精治郎

第六三九九三號 (聯合)

REDIO

登錄 大正三年三月十七日
 商品 磨布
 東京市神田區五軒町三
 中島巖朗

第六三九九四號 (聯合)

レジオ

登錄 大正三年三月十七日
 商品 磨布
 東京市神田區五軒町三
 中島巖朗

第六四〇七一號

標商錄登
 山本博一

登錄 大正三年三月二十日
 商品 布製袋一切
 大阪府東區備後町二丁目一
 山本博一

第六四〇七二號

標商錄登
 大阪府東區備後町二丁目一
 山本博一

登錄 大正三年三月二十日
 商品 布製袋一切
 大阪府東區備後町二丁目一
 山本博一

第六四二六〇號

標商錄登
 大阪府東區備後町二丁目一
 山本博一

登錄 大正三年三月二十日
 商品 布製袋一切
 大阪府東區備後町二丁目一
 山本博一

第六四四一四號

標商錄登
 西澤清兵衛

登錄 大正三年四月四日
 商品 陶磁式紙製漆器各種
 宇治山田市今在家町五八
 西澤清兵衛

第六四四二四號

標商錄登
 東亞紙業合名會社

登錄 大正三年四月四日
 商品 パルプ其他製紙原料一切
 大阪府北區會場崎上三丁目一
 七七ノ一
 東亞紙業合名會社

第六四四五五號

標商錄登
 永塚熊吉

登錄 大正三年四月七日
 商品 布製(一名布ヘーバ)紙織(一名紙ヘ
 ーバ)
 大阪府中河内郡牧岡南村大字
 六萬寺七一
 永塚熊吉

第六四八二七號

標商錄登
 日本蝸蝓料株式會社

登錄 大正三年四月二十日
 商品 アスファルト、フェルト、アスファ
 ルト、ルーフィング、疊下防水敷物、
 瀝青瓦
 東京市芝區南佐久間町二丁目二
 日本蝸蝓料株式會社

第六四九九一號 (聯合)

標商錄登
 日本標布株式會社

登錄 大正三年五月二日
 商品 標布
 東京府北豐島郡高田村大字高
 田千登世一
 日本標布株式會社

第六四九九二號 (聯合)

標商錄登
 日本標布株式會社

登錄 大正三年五月二日
 商品 標布
 東京府北豐島郡高田村大字高
 田千登世一
 日本標布株式會社

第六五〇四七號

登錄 萬年糊

登錄 大正三年五月五日
 商品 他類ニ屬セサル糊一切
 東京市日本橋區横山町三丁目一四
 中村儀三郎

第六五〇八八號



登錄 大正三年五月六日
 商品 (末尾参照)
 大阪市西區南堀江通二丁目一四
 山中辰之助

第六五一〇〇號



登錄 大正三年五月七日
 商品 (末尾参照)
 東京府南葛飾郡龜戸町大字柳島二六八
 日本ワール製粉株式會社

第六五二二九號



登錄 大正三年五月八日
 商品 天幕
 大阪市西區南堀江一番町八一
 東 榮太郎

第六五二〇三號



登錄 大正三年五月十二日
 商品 圖旗類一切
 大阪市東區橫堀四丁目四四
 桐 初治郎

第六五二四六號



登錄 大正三年五月十五日
 商品 (末尾参照)
 英國ランカスター郡ロツチア
 ール、スボットランド、クロ
 ヴド、ミルス
 ターナー、ブラザー
 ス、リミテッド

第六五四一四號



登錄 大正三年五月二十一日
 商品 他類ニ屬セサル糊一切
 大阪市東區島町二丁目四〇
 野崎藤吉

第六五八八七號 (聯合)



登錄 大正三年六月十三日
 商品 ヤスリ紙、磨紙、ツヤダシ布
 本店 瑞西國ツイツツヒ、ター
 ルストラツツヒ
 支店 横濱市山下町九〇ノ甲、
 シーデル、ヘケナー、
 エンド、コンパニー

第六六一一號



登錄 大正三年六月二十二日
 商品 布製袋及其半製品(袋ヲ製作スヘキ
 寸法ニ裁斷シタル布ヲモ含ム)
 大阪市東區備後町二丁目一一
 山本博一

第六六一二號



登錄 大正三年六月二十二日
 商品 布製袋及其半製品(袋ヲ製作スヘキ
 寸法ニ裁斷シタル布ヲモ含ム)
 大阪市東區備後町二丁目一一
 山本博一

第六六一三號



登錄 大正三年六月二十二日
 商品 布製袋及其半製品(袋ヲ製作スヘキ
 寸法ニ裁斷シタル布ヲモ含ム)
 大阪市東區備後町二丁目一一
 山本博一

第六六一四號



登錄 大正三年六月二十二日
 商品 布製袋及其半製品(袋ヲ製作スヘキ
 寸法ニ裁斷シタル布ヲモ含ム)
 大阪市東區備後町二丁目一一
 山本博一

第六六一五號



登錄 大正三年六月二十二日
 商品 布製袋及其半製品(袋ヲ製作スヘキ
 寸法ニ裁斷シタル布ヲモ含ム)
 大阪市東區備後町二丁目一一
 山本博一

第六六一六號



登錄 大正三年六月二十二日
 商品 布製袋及其半製品(袋ヲ製作スヘキ
 寸法ニ裁斷シタル布ヲモ含ム)
 大阪市東區備後町二丁目一一
 山本博一

第六六一七號



登錄 大正三年六月二十二日
 商品 布製袋及其半製品(袋ヲ製作スヘキ
 寸法ニ裁斷シタル布ヲモ含ム)
 大阪市東區備後町二丁目一一
 山本博一

第六六五一號



登錄 大正三年七月六日
 商品 布製袋
 東京市日本橋區駿河町一
 三井物産株式會社

第六六五二號



登録 大正三年七月六日
商品 布製袋
東京市日本橋區駿河町一
三井物産株式會社

第六六五三號



登録 大正三年七月六日
商品 布製袋
東京市日本橋區駿河町一
三井物産株式會社

第六六五六一號



登録 大正三年七月七日
商品 人造織
米國紐約市ウエストフオーチ
一セカンドストリート二二〇
セ、アンチスツ、サツ
プライ、カムマニ!

第六六七四〇號



登録 大正三年七月十六日
商品 電氣絶縁用コンパウンド
大阪府北區中之島二丁目一四
久原鐵業株式會社

第六六七四一號



登録 大正三年七月十六日
商品 電氣絶縁用コンパウンド
大阪府北區中之島二丁目一四
久原鐵業株式會社

第六六九二四號



登録 大正三年七月二十五日
商品 靴縫用チヨーク
東京市淺草區田原町二丁目五
鹿島作太郎
外一名

第六六九八九號



登録 大正三年七月二十八日
着色 十字形ハ赤又ハ類似ノ色ヲ以テ着
色キス
商品 事務帳
大阪府豊能郡東郷村字野間中
六二一
妙見堂

第六七一八四號



登録 大正三年八月七日
商品 填充料
東京市下谷區上野櫻木町二三
入野基

第六七四一一號



登録 大正三年八月十八日
商品 電氣絶縁用ノ、マイカ、フアイバー、
エポナイト及コンパウンド、其他他
類ニ屬セサル電氣用絶縁材料一切
東京市芝區金杉新濱町一
株式會社芝浦製作所

第六七五五一號 (聯合)



登録 大正三年八月二十七日
商品 (末尾參照)
東京府南葛飾郡龜戸町大字柳
島二六八
日本ワール關紳株式會社

第六七六三八號



登録 大正三年九月三日
商品 パルプ其他他類ニ屬セサル製紙原
料
大阪府北區會場崎上三丁目一
七七ノ一
東亞紙業合名會社

第六七七二七號



登録 大正三年九月八日
着色 地色ヲ磚羅色トス
商品 黒鉛塔塊
京都市下京區清水川端七條上
ル上瀬詰町二ノ五
川那部基平

第六七八一六號



登録 大正三年九月十一日
商品 布製袋
東京市日本橋區駿河町一
三井物産株式會社

第六七八一七號



登録 大正三年九月十一日
商品 パルプ
東京市日本橋區駿河町一
三井物産株式會社

第六七八一八號



登録 大正三年九月十一日
商品 布製袋
東京市日本橋區駿河町一
三井物産株式會社

第六七八一九號



登録 大正三年九月十一日
商品 布製袋
東京市日本橋區駿河町一
三井物産株式會社

第六七八二〇號



登錄 大正三年九月十一日
商品 布製袋

東京市日本橋區駿河町一
三井物産株式會社

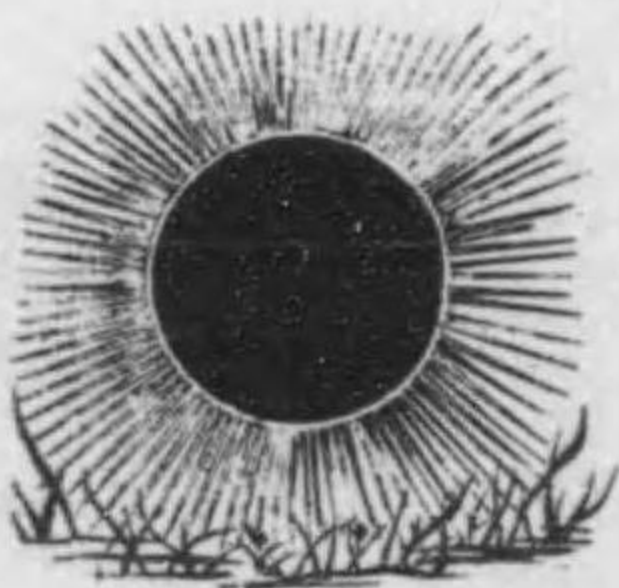
第六七八二二號



登錄 大正三年九月十一日
商品 布製袋

東京市日本橋區駿河町一
三井物産株式會社

第六七八二二號



登錄 大正三年九月十一日
商品 布製袋

東京市日本橋區駿河町一
三井物産株式會社

第六八一二一號



登錄 大正三年九月二十五日
商品 鋪布、鋪紙

大阪府中河内郡牧岡村大字
六磨寺一〇一七
市口彦太郎

第六八一六三號 (聯合)



登錄 大正三年九月二十八日
商品 帶革止り止り料

大阪市東區平野町二丁目八八
多木千吉

第六八一六四號 (聯合)



登錄 大正三年九月二十八日
商品 帶革止り止り料

大阪市東區平野町二丁目八八
多木千吉

第六八四〇八號



登錄 大正三年十月八日
商品 石綿、セメント及礦物コリ混成シヤ
セメント製成一切

神戸市北長狹通四丁目四
日本石綿製煉株式會社

第六八六〇七號



登錄 大正三年十月十六日
商品 鋪紙、鋪布一切

大阪市東區内久寶寺町三丁目
一四
岡 宇 吉

第六八六四五號 (聯合)



登錄 大正三年十月二十日
商品 鐵接合劑

大阪市北區安治川南通二丁目
六二
片山三藏

第六八六四六號 (聯合)



登錄 大正三年十月二十日
商品 鐵接合劑

大阪市北區安治川南通二丁目
六二
片山三藏

第六九〇九七號



登錄 大正三年十一月十九日
商品 布製袋

東京市日本橋區駿河町一
三井物産株式會社

第六九〇九八號



登錄 大正三年十一月十九日
商品 布製袋

東京市日本橋區駿河町一
三井物産株式會社

第六九〇九九號



登錄 大正三年十一月十九日
商品 布製袋

東京市日本橋區駿河町一
三井物産株式會社

第六九二九二號



登錄 大正三年十一月三十日
商品 錫、鉛合金(半田藥)

東京市日本橋區通油町二〇
梅田仙吉

第六九二九三號



登錄 大正三年十一月三十日
商品 錫、鉛合金(半田藥)

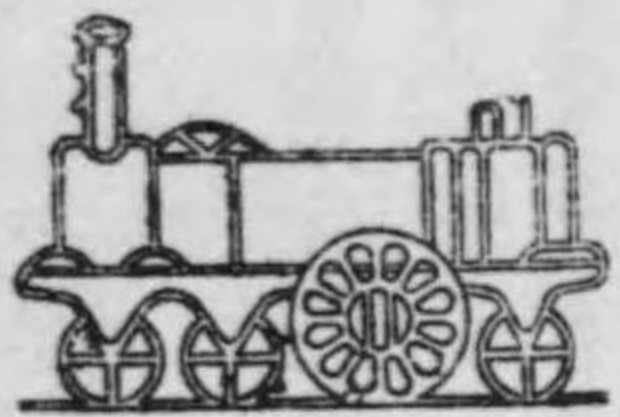
東京市日本橋區通油町二〇
梅田仙吉

第六九三〇九號



登錄 大正三年十二月一日
商品 トレーシング、クロース
英國マンチエスター市ピツカ
ストリート一二
セ、ワイ、クロー、ゴツ、コ
マニ、リミテツド

第六九四二一號



登録 大正三年十二月九日
商品 紙、布、織

東京市京橋區南船場町一
石橋 慶藏

第六九七二〇號



登録 大正三年十二月二十四日
商品 坩堝及磨研用品
挪威國クリスチアニア市ソン
メルロガダン一五
アクチエセルスカベト
トベルグ

第六九四四號



登録 大正三年十二月十日
商品 布製袋

東京市日本橋區駿河町一
三井物産株式会社

第六九五八二號



登録 大正三年十二月十六日
商品 ゴム糊、配合糊及其他木類ニ屬スル糊一切

東京市日本橋區桶町四丁目一五
三輪善兵衛

第六九六一八號



登録 大正三年十二月十八日
商品 麻袋(但砂糖、穀類一切ヲ容ル、新古製均)

下關市大字觀音崎町三一
合名會社東商店

第六三〇六二號(消滅) (聯合)

エターニット

登録 大正三年二月四日
商品 各種ノ石棉瓦一切
理由 大正三年四月二十三日權利拋棄
東京市京橋區弓町八
三國貿易株式会社

第六三〇六三號(消滅) (聯合)

ETERNIT

登録 大正三年二月四日
商品 各種ノ石棉瓦一切
理由 大正三年四月二十三日權利拋棄
東京市京橋區弓町八
三國貿易株式会社

指定商品遺補
着色限定遺補

(末尾参照欄)

着色限定遺補

第三十八類

第六三〇九五號

外欄ヲ金色トシ其内周ヲ白地ニ藍ニテ布目ヲ現ハシ周圍ノ菊花ハ赤、黄、赤、白、紫等ニテ着色ヲ施シ葉ハ綠色トス左右ノ短冊ハ黄色トス中央ノ地色ハ白地ニ柑色ニテ布目ヲ現ハシ登録商標ノ文字ハ金色トシ汽車及正宗並ニ下部歐文ハ黑色トス

第六三六五七號

外欄線ハ金色トシ外欄内ノ地色ハ淡青色トシ周圍ノ牡丹ハ白ト赤ト交リ咲キトス櫻花ノ花瓣ハ赤トシ其ノ匂ヲ黄色ニ金ニテ着色ス葉ハ總シテ茶褐色トス中央ノ地色ハ白地ニ橙黄色ヲ以テ斜子地ヲ現ハシ正宗及下部ノ歐文ハ黑色トシ銀水ノ文字ヲ銀色トス

第六四〇三四號

周圍及其ノ内部ノ地色ヲ水色トシ是レニ表ハシタル雲形及歐文ヲ金色トシ中央ニ色紙ヲ三枚重ネ表ハシ右方ノ色紙ヲ金色トシ其レニ表ハシタル文字ハ白抜トシ左方ニ表ハシタル色紙ヲ綠色トシ其ニ表ハシタル菊及ヒ雲形ヲ金色トシ文字ヲ黑色トス中央色紙ノ地色ヲ白色トシ其ノ中央ニ黄色ニテ筆カシテ清光ノ文字ヲ黑色トシ菊ノ葉ヲ綠色トシ花ヲ白色トス其ノ左方文字及ヒ下部ノ印形ハ朱色トス

第六五四五一號

周縁ハ藍色其ノ内ハ草色、細線ト扇組トハ赤色、細線間ハ白色、扇ハ黄色、花ハ白色ト草色ト黄色ト灰色ニテ形ル

第六五八四號

地ハ白色、文字ハ黑色、稻葉ハ綠色、稻穂ハ金色、リボンハ金色ニツ紋ハ焦茶色

第六六〇一七號

海ハ紫、陸ハ薄橙黄、松ハ緑、太陽ニ銘酒、伊東元帥閣下御命銘」及ヒ印形ハ赤、雲及ヒ英字ハ銀色、鶴ハ白其他ハ黒

第六六九七四號

中央ニ白色桔梗形ヲ現ハシ桔梗形ノ中央ニ正鹿ノ二文字ヲ堅書シ同文字ノ左右ニ龍ノ向ヒ合タル立姿ニシテ龍尾ヲ連鎖セシメ龍ハ

第六六九八六號

金色トシ正鹿ノ文字ハ黑色トス猶ホ各龍ノ下部ニ赤色ニテ小サク梅花形其内ニ同色ヲ以テ無双ノ二小文字ヲ現ハシタルモノ一箇及ヒ漢品ノ二小文字ヲ現ハシタルモノ一箇ヲ現ハシ桔梗ノ外部ハ總テ金色ニシテ上端ノ金色中ニハ大日本精釀銘酒下端ノ金色中ニハ清飲此酒長壽健康ノ文字ヲ白色ニテ横書ス

第六八三〇八號

中央ノ地色ヲ白色トシ正宗及下部ノ横文字ヲ黑色トシ左右ノ瓢水ノ文字ヲ赤色トス外輪廓ヲ金色、其内周ノ地色ヲ綠色トシ瓢ニ施シタル色ヲ金色及淡赤色トス

第六九二八五號

鏡ノ周縁ヲ金色ニテ表ハシ其中央圓ト金ノ字ヲ金色トシ其外周ニ白色圓ヲ表ハシ其外周ハ金色ノ半圓ヲ連ネ黄色ノ筆カシニ放射狀ヲ表ハシ月桂樹ハ綠色ニシテ線ヲ金色トシ帯ハ白色ニテ表ハシ下方ニ黑色ノ襦袢狀ヲ表ハス

第六九六九一號

全體ノ地面ハ藍色ニ白ノ細線中央ハ白抜キ覆瓣櫻花周圍ニ二箇ノ輪廓ヲ付シ左右ニ單瓣櫻花アリ和洋ノ文字ト共ニ全部茶褐色

第六九六九二號

全體ノ地面上部ハ黄色ノボカシ下部ハ橙色ノボカシ周圍ノ輪廓ハ金色左方上部ノ櫻花、枝ハ藍色、花ハ白色、葉並ニ上部及中央ノ歐字ハ茶褐色、下部左方ヨリ右ニ向ヒ畫ケル流水ハ銀色、下部歐文、線ハ黑色中ハ朱色、登録商標及正宗ノ文字ハ黑色

指定商品遺補

第三十九類

- 第六二五七三號 葡萄酒、麥酒、ウキスキ、ブランデー、メルモット、味淋、白酒、焼酎、龜ノ歳、直シ其他他類ニ屬セサル各種ノ酒一切
- 第六二六八八號 葡萄酒、麥酒、ブランデー、メルモット、ウキスキ、リキニール其他洋酒一切其他他類ニ屬セサル酒一切
- 第六六四七三號 葡萄酒、メルモット、味淋、白酒、焼酎、濁酒、龜ノ歳、直シ及他類ニ屬セサル各種ノ酒類一切(但シ麥酒、ブランデー、ウキスキ、紫蘇酒、保命酒、櫻酒、桑酒ヲ除ク)
- 第六六八五七號 葡萄酒、麥酒、ブランデー、メルモット、ウキスキ、味淋、白酒、焼酎、濁酒、龜ノ歳、直シ其他他類ニ屬スル酒類一切
- 第六六八五八號 葡萄酒、麥酒、ブランデー、メルモット、ウキスキ、味淋、白酒、焼酎、濁酒、龜ノ歳、直シ其他他類ニ屬スル酒類一切
- 第六六八五九號 葡萄酒、麥酒、ブランデー、メルモット、ウキスキ、味淋、白酒、焼酎、濁酒、龜ノ歳、直シ其他他類ニ屬スル酒類一切
- 第六七二九四號 シャンペン酒、ゴートリキン、規那鐵葡萄酒、ウキスキ、ブランデー、リキニール酒其他他類ニ屬スル一切ノ酒(但シ麥酒ヲ除ク)
- 第六八五六九號 葡萄酒、麥酒、ブランデー、メルモット、ウキスキ、味淋、白酒、焼酎、濁酒、龜ノ歳、直シ其他他類ニ屬スル酒類一切
- 第六八五七〇號 葡萄酒、麥酒、ブランデー、メルモット、ウキスキ、味淋、白酒、焼酎、濁酒、龜ノ歳、直シ其他他類ニ屬スル酒類一切
- 第六八六〇八號 他類ニ屬セサル各種ノ酒類、味淋、白酒、焼酎、濁酒、龜ノ歳、直シ、葡萄酒、麥酒、ブランデー、メルモット、ウキスキ等
- 第六八七八〇號 葡萄酒、麥酒、ブランデー、メルモット、ウキスキ、味淋、白酒、焼酎、濁酒、龜ノ歳、直シ其他他類ニ屬セサル各種ノ酒類

着色限定遺補

第三十九類

- 第六三六七七號 中央ノ色紙形ハ紅、左下方ノモノハ黄土色、右上方ノモノハ紫色、菊花ハ白、枝葉ハ青、世界長ノ文字及鳳凰ノ標幟ハ金色、桐ハ黒色
- 第六三三三九號 楕圓形輪廓ハ文字ヲ白色トシ内部ニ各一條ノ子持線ヲ付シ其間隔ヲ金色トス輪廓内ノ文字及記章ハ黒色ニシテ額及龍ハ黒線ニテ現ハシ火炎ヲ桃色トシ其他ヲ金色トス龍及記章並ニ額ニヨリ圍繞セラレタル外部ハ赤色ニシテ内部ハ白色トス
- 第六五四四一號 中央ノ楕圓形ノ輪廓ハ金色トシ其内部ノ水平線ヨリ上部ヲ黄色トシ下部ノ水面及右方ノ島ハ水色トシ波ハ白抜トス上部ノ旭ハ金色トシ黒色ノ影ヲ附ス旭及備後名産ノ文字ハ赤色トス左方ノ岩ハ黒色及綠色トス其上部ノ龜ハ甲ヲ金色トシ首及足並ニ尾ハ綠色トス楕圓形ヨリ外部ノ地色ハ綠色トシ鶴ハ白抜、松ハ金色、梅ハ黄色トシ花ハ白抜、笹ハ黄色、左右ノ文字ハ黒色トシ外廓ハ金色トシ地色ヲ白色トシ上部ノ龜形及旭之文字並ニ太陽及其線ヲ赤色トシ其他ノ文字及ヒ畫輪ハ總シテ藍色トス
- 第六七五六三號 圓形中盾形ノ内面ニ數條ノ線ヲ以テ縱ニ區別シタル各區別ヲ赤色トシ黄色若ハ金色トシ交互ニ着色ヲ施シタルモノナリ(但シ他ノ圓形ハ着色請求セス)
- 第六七一一三〇號 「ライオン」全身ハ金色ニ眼珠ヲ黒ク他ノ部分ハ薄藍色ニ舌根ハ赤色ニ齒牙ハ白色トス、「ハート」形ノ棒ハ全部赤色ニ棒内「ライオン」ヲ畫キタル他ノ部分ハ全部藍色トシ上部王冠ト「ハート」形トノ中間ハ同シク藍色トス、王冠上部十字形及王冠下部ハ全部金色トシ下部ノスカシノ部分ニ藍色ヲ施ス中部ハ區別ノヘリヲ除キ全

部赤色ニ然シテ區別ノ線ハ薄藍トス、下部ノ「リオン」形ハ白色ニシテ「ライオン」ト黒記シ兩端折目ニテ裏面ヲ表スル所ハ赤色トシ他ハ薄藍ヲ以テ濺取ル

第六七一三一號 雲ハ薄墨ニ青色ヲ合セテ着色ス、龍ノ全身ヲ金色トシ眼ヲ白色トシ龍舌及「カエン」ヲ赤色トス

第六七六八八號 中央圓形此ニ「NATURAL SWEET OF QUALITY GUARANTY」
「RED TRADE MARK」ノ文字ハ朱色星形外圍、圓狀内圍、弗形葡萄ノ葉、蔓及文字ノ陰影ハ金色、内外欄間ノ四隅及前記以外ノ文字ヲ群青トシ葡萄ノ實ハ白抜トス

第六八五七九號 上部長方形ノ枠ハ金色、王冠ハ何レモ十字形及下部ハ金色、寶珠藍色其兩側赤色、裏赤色トス「ハート」形ノ枠ハ全部赤色トス「ライオン」全身ヲ金色トシ眼球ハ黒、他ノ部分ハ薄藍色、舌ハ赤色齒牙ハ白色トス「ライオン」以外ノ空間ハ全部藍色トシ王冠ト「ハート」形トノ中間藍色トス下部「リオン」形ハ薄藍色ニテ黒ニテ「ライオン」ト記ス裏面赤色、葉、蕾凡テ金色、花瓣ハ藍色トス

指定商品遺補

第四十類

第六三三三三號 シトロン、ジンジャエール、シヤンペンサイダー、オレンジ水、ラム

第六三三三四號 水、蜜柑水、曹達水其他一切ノ清涼飲料及水

第六四二〇八號 シトロン、ジンジャエール、シヤンペンサイダー、オレンジ水、ラム

第六四九三五號 サイダ、ネーブル、オレンジ、チエリー、シトロン、シトロペリ、ラム

ネ、蜜柑水、葡萄酒其他本類ニ屬スル清涼飲料水一切
シヤンペンサイダー、ラムネ、シトロン、オレンジ、レモン、炭酸水、ソーダ水、食卓用礦泉及ヒ其ノ他他類ニ屬セサル諸飲料一切

着色限定遺補

第四十類

第六六八二五號 上部ノ封緘ノ地色ヲ白色トシ其外周圍ノ太線ヲ金色トシ其内周ノ細線及其内部ニ記載ノ文字ヲ黒色トス、下部ノ小判形ハ地色ヲ白色トシ最細字ヲ以テ「ウオータビール」ヲ光線形ニ現ハシ其外周圍ハ薄藍色ヲ以テ布目ヲ現ハシ其内周圍ヲ柑桶色ヲ以テ細筋ニテ渦形ヲ現シ其上部ノ歐文字ハ赤色トシ中央ノ布片ノ地色ヲ藍色トシ登録商標及「ウオータビール」ノ文字ヲ白抜キトシ其上下ノ縁線ヲ柑桶色トシ其左右兩端ヲ白地ニ藍色ヲ以テ立細線ヲ現ハス其下部ニ記載ノ日本文字及ヒ歐文ハ總シテ藍色トス

第六七六八一號 全圖ヲ三區劃ニ周圍ノ外枠ハ藍色、内部ノ小枠ハ赤色、第一區ハ白地ニ文字ハ藍、第二區ハ黃地ニ白文字、第三區ハ商標外部ハ藍色内部ハ赤圓ノ白十字左右ノ飾ハ外線、文字ハ赤色ニ地ハ白色

第六七六九九號 紺色ノ地色ニ神港ノ文字ヲ白抜キトシ輪廓及中央上部三角模樣ハ赤色廓外下端ハ代赭色ノモノヲ上部トシ代赭色ニテ輪子形ヲ表ハシタル地模樣ノ中央ニ赤色ノ三角形模樣ヲ置キ其右ニ「神港」ノ文字ヲ紺ニ白キ限アルヲ印シ上端左ヨリニ「SHINKO」ノ文字ヲ紺ニテ表ハシタル下部ノモノ

第六七九八〇號 上段地色ハ淡橙色トシ輪廓ヲ赤ニシ羅馬字ハ白地ニ赤色字トシ日

本文字ハ白抜トス、中段ノ地色ハ白地トシ圖及文字ハ赤色ニシ六甲山内ノ文字ハ白抜キトス、下段地色ヲ白トシ輪廓及登録商標ナル文字ヲ藍色ニシ其他ノ文字ハ白抜ニス六甲山ハ赤色トス

指定商品遺補

第四十三類

第六四三五六號 干菓子、落雁、押型菓子、蒸菓子、羊羹、外頁、琥珀糖、豆製菓子、焼菓子、油揚々菓子、カステーラ、ビスケット、洋菓子、饅頭、饅頭、餅菓子、餅、餅入り餅、牡丹餅、黄ナ粉餅、焼キ餅、掻キ餅、あられ、團子、粽糕、しんこ、洲濱、最中、おこし、八ッ橋、煎餅、鹽せんべい、飴菓子、水飴、飴、掛ヶ物、五色砂糖衣掛ヶ豆、衣掛ヶ豆、砂糖豆、豆板、生姜糖板、金花糖、カルメロ、砂糖漬及其外他類ニ屬セサル菓子並ニ麵類一切

着色限定遺補

第四十三類

第六三〇八七號 全體ノ地色ヲ淡草色トシ長方形欄線及文字並ニ圖形ヲ藍色ニテ描キ金色ヲ以テ彩ル而シテ下部ノ卷置代用「パイプ」菓子ノ文字ヲ黑色トス且ツ左部ノ小ナル長方形欄線ヲ金色及藍色ノ二色ニテ二線

第六三三六九號 輪廓ノ稻ノ木ノ圖及文字ハ黑色、稻ノ木ノ圖ノ内ハ黑色其他ハ褐色ヲ施ス

第六四〇六四號 地色青、上部ノ紋金色ニテ周圍ハ墨ヲ用ヒ中ハ赤、精製ノ二字ハ墨、百合羊羹ハ金色ニテ周圍ハ墨、花ハ赤ニテ周圍ハ墨中ニ墨ニテ斑點ヲ用ユ葉ハ青ニテ周圍墨中ニ墨ヲ以テ筋ヲ引ク

第六四一九二號 地ハ濃淺黄、波ハ傘狀ノ淺黄、内外輪廓及ヒ〇並ニ上部布片帶兩端ノ裏面下部布片帶ノ兩縁及「自雪」ナル文字ノ右隣、龍體、雲ハ金山及波線並ニ唐草模樣ハ銀、「衛生滋養品葛糖」ノ文字ハ白抜キ「登錄商標」「自雪」改良別製品「葛糖大發賣元山本調製」ノ文字ハ墨「自雪」ナル文字ノ左隣ハ薄墨、上下兩布片帶及龍體ヨリ發スル火焰ハ赤其他ハ白トス

第六六八〇六號 地ハ水淺黄色トシ文字ハ黑色トシ圖形ハ黑色ニ旭日ハ赤色ニ而シテ龜甲ニハ黄色ヲ配色ス

第六七三一一號 地色ヲ淡青色ニ、楕圓形内ヲ白色ニ上下卷紙形内ヲ赤色ニ、初聲ノ文字ヲ黑色ニ、富士ノ頂上ヲ白ク其下方ヲ銀色ニ、霞ヲ金色ニ、波ヲ淡青色ニ現ハス

第六八六三五號 紅葉樹ヲ赤、黄、青、藍ノ懸合色、紅葉ノ葉ヲ赤、青黄ノ混合色、瀧ヲ水色、瓢箪ヲ黄、棗、鴨、暗褐色ノ混合色トス

第六九二〇八號 地ハ小豆色ト淺黄、花形模樣ハ黄、綠、茶及赤、文字ハ白、赤、綠、小豆、濃茶、中部方形ノ中央白抜内ノ圖形ハ黒、其下ノ白抜方形内ノ模樣ハ小豆色左右兩側方形内ノ圖形ノ周圍、濃茶其模樣及内部ハ白抜其内ノ方形ノ地及模樣ハ茶ヲ以テ彩色ス

第四十四類

第六三五一六號 赤黄染分ノ地ニ青黄色紅黑紅嘴ノ鷺哥ヲ現ハシ其體メル長旋ハ白地ニシテ歐字漢字共赤色トス且ツ長旋ノ下方ニ現ハル、鷺哥ノ尾ハ黑色赤條トス

指定商品遺補

第四十七類

- 第六四九〇三號 素麵、餛飩、葛粉、浮粉、蕨粉、片栗粉、凍豆腐、蒟蒻、燒餅、生麩、湯葉、椎茸、木耳、香茸、乾瓢、根球、豆、胡麻其他穀菜、種子、果物、澱粉粒
ニ其製品一切(但シ麩、麩種モヤシナ除ク)
- 第六五五七六號 素麵、餛飩、葛粉、浮粉、蕨粉、片栗粉、麥粉、米粉、凍豆腐、蒟蒻、燒餅、生麩、湯葉、椎茸、木耳、香茸、乾瓢、根球、豆、胡麻、蕃椒其他穀菜、種子、果物、穀粉粒ニ其製品一切(但シ麩、麩種、モヤシナ除ク)
- 第六五八九七號 麥粉其ノ他穀菜類澱粉及ヒ其ノ製品(但シ乳粉、米ノ粉、大豆粉、小豆粉、葛粉、麩類ノ粉、山慈姑粉ナ除ク)
- 第六七八〇二號 米、麥、粟、黍、稗、豆、乾瓢、球根、糯種、モヤシ、メイキング、パウダ、イースト、パウダ、麥粉、葛粉、麩類、湯葉、蒟蒻、凍豆腐、凍蒟蒻其他穀菜類、種子、果物、穀粉、澱粉及其製品一切
- 第六九二八八號 凍豆腐、麩類、椎茸、乾瓢、湯葉、麩、蕨其他本類ニ屬スル商品一切(但白玉粉、葛粉、蕨粉、澱粉ナ除ク)

着色限定遺補

第四十八類

- 第六五七六三號 畫線及名稱文字ノ副線ハ金色、朱冠及羽毛ト尾ノ一部ハ栗色、兩翼ノ上部及尾ノ一部ハ暗褐色、頸及翼ノ羽毛ト尾ノ一部ハ暗綠色、兩側及下部ノ繪模地色ハ淡青色

指定商品遺補

第四十五類

- 第六三〇〇號 他類ニ屬セサル食料品、加味品一切（鳥、獸、魚、貝、蔬菜ノ罐詰、芥子、胡椒、カレー粉、奈良漬同罐詰ヲ除ク）
- 第六三〇八號 果物ノ「ゼリー」、ユーカードフイツク、豚及豆ノ罐詰、ピツクル、チヨウチヨウ、漬菜、漬洋葱、チャットニー、調味物、芥子、ワサビ、ソツブ、ハヤシ肉及トマト、キヤットナツブ其他他類ニ屬セサル食料品、加味品一切
- 第六三二〇九號 カレー（Curry）、胡椒、アンコウイ（Anchoovy）、チャットニー（Chutney）、レモン汁、ブーレンド、サラドクリム（Salad cream）、調味、臘腸、ケーパー（Capers）、カレー粉、糊狀カレー、ゼリー、蜜詰肉、貯藏肉、魚類、漬物其他他類ニ屬スル物品一切
- 第六四三二四號 肉類、越幾斯類、卵、鱈節、海苔、昆布、佃煮、罐詰、味噌、骨物、漬物、胡椒其他他類ニ屬セサル食料品及加味品一切
- 第六四七八一號 肉類、越幾斯類、卵、鱈節、海苔、昆布、佃煮、罐詰、胡椒、芥子、寒天其他他類ニ屬セサル食料品及加味品
- 第六四七八二號 肉類、越幾斯類、卵、鱈節、海苔、昆布、佃煮、罐詰、胡椒、芥子、寒天其他他類ニ屬セサル食料品及加味品
- 第六四七八四號 肉類、越幾斯類、卵、鱈節、海苔、昆布、佃煮、罐詰、味噌、骨物、漬物其他他類ニ屬セサル食料品及加味品
- 第六六三二八號 昆布巻、昆布、佃煮、肉類、越幾斯其他他類ニ屬セサル食料品及加味品（但シ罐詰及ブドウウヂヤム、ブドウエキス、味噌、鹹鯨肉ヲ除ク）
- 第六六三八一號 他類ニ屬セサル食料品、加味品一切（但鳥獸、魚貝、蔬菜ノ罐詰、芥子、胡椒、カレー粉、奈良漬、味噌漬、罐詰、澱布海苔粉製布海苔ヲ除ク）

着色限定遺補

第四十五類

- 第六七九八七號 罐詰及他類ニ屬セサル食料品、加味品一切、（但シ芥子、胡椒、カレー粉、鳥獸魚貝蔬菜ノ罐詰、含窒素澱粉滋養食料品ヲ除ク）
- 第六九一二七號 他類ニ屬セサル食料品及加味品（但シ味噌牛肉、牛肉罐詰、牛肉外ノ獸肉、鳥肉、魚類及其ノ製品、貝類、海苔、昆布、荒布、佃煮、雲丹、野菜類、果實ノ罐詰ヲ除ク）
- 第六二八五三號 内外ノ矩形枠ハ金色ト黒色、内部矩形ノ廓内白色、上位ノ「リボン」ハ金色ト黒色ト白色、「入山ニヨ」字ハ金色ト黒色、中位ノ「リボン」ハ金色ト黒色ト白色其面上ノ文字ハ黒色ト赤色、兩側ノ唐草模様ハ金色ト黒色、MANUFACTURED BY、ハ黒色其他一切ノ文字ハ白色、地色全部ハ赤色トス
- 第六七一六八號 地色ハ黄色トナシ模様内及ヒ、H.H.ノ文字ハ金色其他ノ文字及模様ハ黒色トス
- 第六七一六九號 地色ハ青色トナシ模様内及ヒ、H.H.ノ文字ハ金色トシ其他ノ文字及模様ハ黒色トス
- 第六七二九五號 地色ハ赤色トシ内外輪廓及唐草狀ノ模様ハ金色ヲ以テ現ハス中央ノ楕圓形ハ白抜トシ其内部ノ貝ノ圖形ハ大體ハ黒色ニテ現ハシ黄色ヲ以テ着色シ影及文字ハ黒色トス上部ノ布片形及下部ノ M.A.、SUHITA、SHIYOTENノ文字ハ白抜トシ其他ノ文字ハ全部黒色トス

指定商品遺補

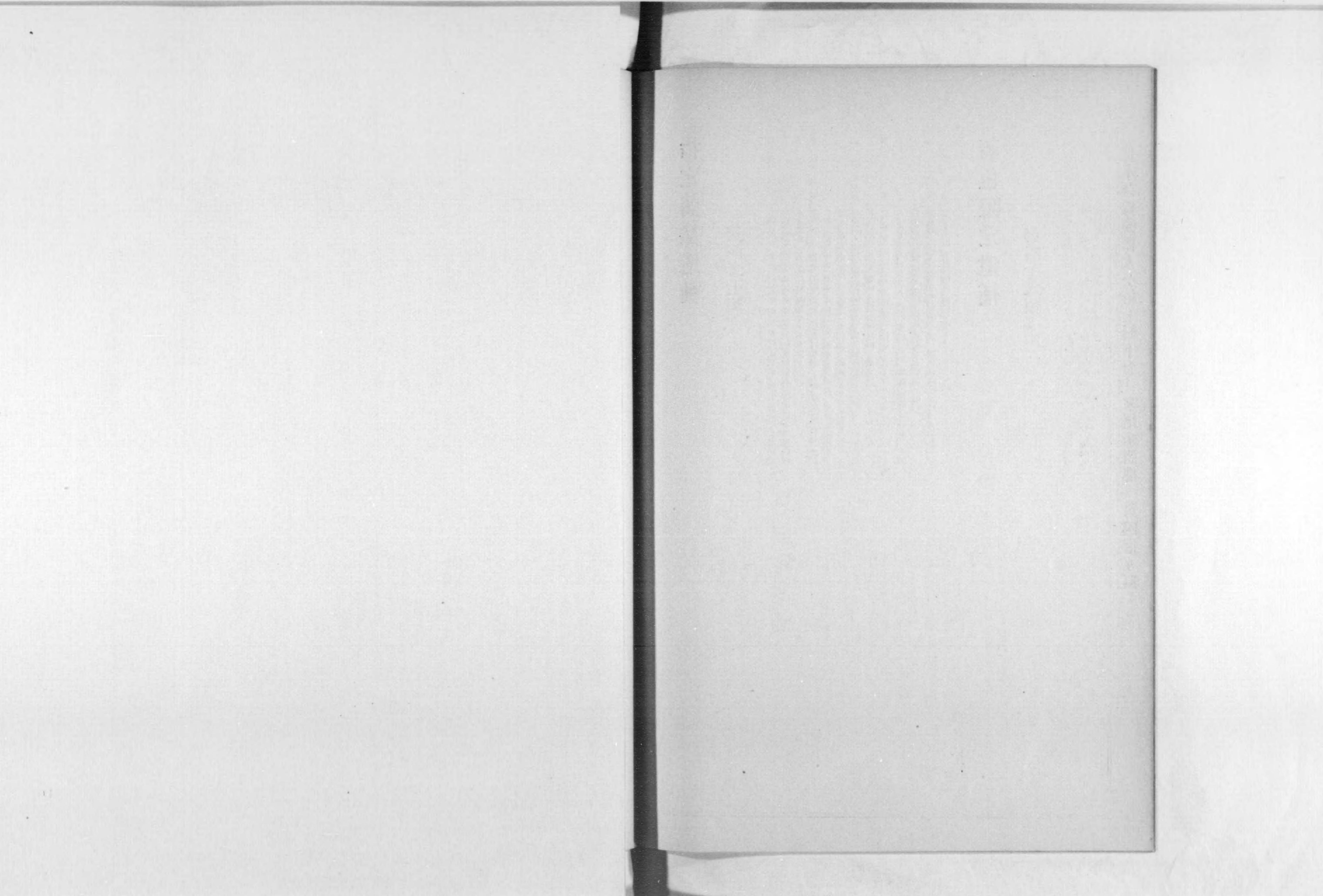
第四十七類

- 第六四九〇三號 素麵、餛飩、葛粉、浮粉、蕨粉、片栗粉、凍豆腐、蒟蒻、燒狀、生狀、湯葉、椎茸、木耳、香菇、乾瓢、根球、豆、胡麻其他穀菜、種子、果物、澱粉類ニ其製法一切(但シ麵、麵種モヤシナ除ク)
- 第六五五七六號 素麵、餛飩、葛粉、浮粉、蕨粉、片栗粉、麥粉、米粉、凍豆腐、蒟蒻、燒狀、生狀、湯葉、椎茸、木耳、香菇、乾瓢、根球、豆、胡麻、蕃椒其他穀菜、種子、果物、穀粉類ニ其製法一切(但シ麵、麵種、モヤシナ除ク)
- 第六五八九七號 麥粉其ノ他穀菜類穀粉澱粉及ヒ其ノ製品(但シ乳粉、米ノ粉、大豆粉、小豆粉、葛粉、麵類ノ粉、山慈姑粉ヲ除ク)
- 第六七八〇二號 米、麥、粟、黍、稗、豆、乾瓢、球根、麵種、モヤシ、ペーキング、パウダ、イースト、パウダ、麥粉、葛粉、麵類、湯葉、蒟蒻、凍豆腐、凍蒟蒻其他穀菜類、種子、果物、穀粉、澱粉及其製品一切
- 第六九二八八號 凍豆腐、麵類、椎茸、乾瓢、湯葉、蕨、蕨其他木類ニ屬スル商品一切(但白玉粉、葛粉、蕨粉、澱粉ヲ除ク)

着色限定遺補

第四十八類

- 第六五七六三號 壽線及名稱文字ノ副線ハ金色、朱冠及羽毛ト尾ノ一部ハ栗色、兩翼ノ上部及尾ノ一部ハ暗褐色、頭及翼ノ羽毛ト尾ノ一部ハ暗綠色、兩側及下部ノ繪模機地色ハ淡青色



指定商品遺補

第五拾類

- 第六三九〇八號 手帳、封筒、帶封、雜貨、帳簿類、雜記帳、複寫紙、複寫簿、熨火紙、ソツテル其他本類ニ屬スル紙製品一切
- 第六五二二三號 ノートブック、雜記帳、手帳、印刷用紙、帳簿用紙、和洋帳簿、複寫簿、カーボンペーパー其他紙及紙製品一切
- 第六七〇三八號 紙他類ニ屬セサル其ノ製品各種ノ元結、水引其他本類ニ屬スル商品一切(但シ建築紙、屋根板紙、洋紙「フールスカップ」、無罪洋紙「フールス」ヲ除ク)
- 第六七〇三九號 紙他類ニ屬セサル其ノ製品各種ノ元結、水引其他本類ニ屬スル商品一切(但シ建築紙、屋根板紙、洋紙「フールスカップ」無罪洋紙「フールス」ヲ除ク)
- 第六九七一二號 日本紙、西洋紙、板紙、擬革紙、壁紙、油紙、濾紙、書簡筒、帳文筒、一閑張、帳簿、まげ形、色紙、短冊、元結、水引、紙製わがけ、丈長、紙製手から、ボール及其製品

着色限定遺補

第五拾類

- 第六三四七二號 地面ハ薄藍色、中央瓶體ハ赤色、其口邊及其體面圓形ノ周圍ハ薄藍色、其瓶形ノ兩傍ナル三箇ノ縱長矩形圖及上部橢圓形圖ノ周縁ハ黄色、夫等ノ角側ニ寄附セル小欄ハ黄色其他一切ノ葉ノ花ハ紫色、薔薇花ハ黄色ト赤色、其等ノ葉ハ青色、二婦人ノ内一人ハ藍色ニ

第六三四七三號

第六四九三號

第六六九三三號

- 黄色、一人ハ薄赤ニ黄色一切ノ文字ハ赤色、瓶體中央橢圓形ハ黄色、其ノ上下及三箇ノ縱長矩形面及上部橢圓形面ハ内色ナリ
- 地面ハ薄藍色、瓶體ハ赤色、口邊ハ薄藍色、其瓶ノ兩傍ナル三箇ノ縱長形及上部橢圓形ノ周縁ハ黄色、夫等ノ角側ニ寄附セル小欄ハ黄色、其一切ノ葉ノ花ハ紫色、薔薇花ハ黄色ト赤色、其等ノ葉ハ青色、二婦人ノ内一人ハ藍色ト赤色、他ノ一人ハ薄赤色ニ藍色、一切ノ文字ハ赤色、三箇ノ縱長形ノ内面ハ内色ナリ
- 地面ハ薄藍色、中央瓶體ハ赤色其口邊及其體面圓形ノ周圍ハ薄藍色、其瓶形ノ兩傍ナル三箇ノ縱長矩形圖及上部橢圓形圖ノ周縁ハ黄色、夫等ノ角側ニ寄附セル小欄ハ黄色、其他一切ノ葉ノ花ハ紫色、薔薇花ハ黄色ト赤色、其等ノ葉ハ青色、二婦人ノ内一人ハ藍色ニ黄色一人ハ薄赤ニ黄色、一切ノ文字ハ赤色、瓶體中央橢圓形ハ黄色其上下及三箇ノ縱長矩形面ハ内色ナリ
- 本商標ヲ六箇ニ區別シ右ヨリ一ノ部ハ黄色ヲ薄黄、薄藍ノ混色トシ外部輪廓ハ茶色内部輪廓ハ藍色トシ支那婦人藍色鏡ノ枠ハ黄褐色天地右配置セル草木花ハ黄、綠、藍、紅、赤、紫等ノ色ヲ以テ着色ス内部ノ細字ハ藍色トシ第二及第三ノ部ハ輪廓ハ藍色天地ノ草木花ハ赤、淡紅、紫、綠色ヲ以テ着色ス第二部内ノ細字ハ藍色第四部内歐文 THE KWAGANSUJI BEAUTIFYING WATER SHI-MIZUTANI OSAKA JAPAN ハ赤色 PREPARED BY JUN-WADO YAKUBO ハ藍色トシ第三部外部輪廓ハ茶褐色、内部輪廓ハ藍色外部地色薄黄藍ノ混色、内部地色ハ淡紅色、洗面器及瓶ハ藍色花顔水ノ文字ハ藍色ヲ以テ採取リタル白抜トシ櫻花ハ紅色、櫻葉ハ綠色、婦人衣服ハ藍色ノ混色、袖口赤色、帯ハ黄色「リキ」ハ藍色トシ天地左右ニ配置セル草木花ハ赤、淡紅、綠、黄、紫、藍色ヲ以テ配色ス天地第五第六部ハ輪廓ハ藍色、草花ハ紫色、草葉ハ綠色、歐文 TRADE MARK OSAKA JAPAN、赤色 JUNWADOYAKUBO ハ藍色トシ

指定商品遺補

第五拾壹類

第六三四二六號 鉛筆、石筆、ペン軸、筆、墨、朱墨、硯、白墨、蠟筆、萬年筆、インキ入、字消ゴム、文鎮、筆入、筆立、筆架、其他文房具一切

第六四〇五六號 萬年筆、泉筆、字消ゴム、インキ字消、インキ壺、スタンプ、印材、印肉液、肉池、白墨、鉛筆先類金類、蠟筆、筆入、筆立、複寫用筆、炭筆、机上用水入、畫用木炭、繪具皿、木炭挾、墨池、硯箱、文具箱、机上用糊入印得、吸墨器、紙挾、紙製石盤、墨挾及文房具一切(但シ筆、墨、墨汁、印肉、石筆、鉛筆、ペン軸、硯、護謄筆、鉛筆附屬ゴム、鉛筆軸、墨汁壺、文鎮、筆筒、筆架ヲ除ク)

第六四七六三號 鉛筆、ペン軸、硯、インキ壺、文鎮、筆筒、筆架、石盤、紙製具、鉛筆削、筆、墨、印肉、印材、インキ、印刷用インキ、石筆其他文房具一切

第六五五七九號 硯、硯箱、筆筒、肉池、文鎮、筆架、ペン先、ペン軸、字消ゴム、白墨、スタンプ蓋、石筆、インキ(活版インキ、石版インキヲ除ク)墨汁壺、金屬製インキ壺ヲ除ク)吸取器

第六六〇七五號 筆、墨、印肉、印材、各種ノインキ、石筆、鉛筆、ペン、ペン軸、硯、インキ壺、文鎮、筆筒、筆架、石盤、紙製石盤、蠟具、鉛筆削及文房具一切

第六六〇七六號 筆、墨、印肉、印材、各種ノインキ、石筆、鉛筆、ペン、ペン軸、硯、インキ壺、文鎮、筆筒、筆架、石盤、紙製石盤、蠟具、鉛筆削及文房具一切

第六八一六〇號 萬年筆、其他一切ノ文房具(但筆、墨、印肉、墨汁、石筆、鉛筆、ペン軸、硯、墨汁壺、文鎮、筆筒、筆架ヲ除ク)

第六八一六一號 萬年筆、其他一切ノ文房具(但筆、墨、印肉、墨汁、石筆、鉛筆、ペン軸、硯、墨汁壺、文鎮、筆筒、筆架ヲ除ク)

第六八二五六號 インキ、印刷用インキ、鉛筆、インキ、壺、筆架、石盤、紙石盤、紙製具、鉛筆削、消護謄其他文房具一切(但筆、墨、硯、印肉、墨汁、石筆、ペン、ペン軸、墨汁壺、文鎮、筆筒ヲ除ク)

第六八五四四號 筆、墨、印肉、墨汁、石筆、鉛筆、色鉛筆、墨筆、クレンオン、護謄筆、鉛筆附屬ゴム、鉛筆軸、ペン軸、硯、墨汁壺、文鎮、筆架、筆筒、インキ、字消ゴム、萬年筆

第六八五六一號 毛筆、墨、印肉、煉墨、石筆、鉛筆、鉛筆附屬物一式、ペン軸、ペン先、硯、インキ壺、文鎮、筆筒、筆架、狀挾、名付印、日付印、番號印、墨筆、色墨、吸取器、字消ゴム、泉筆、萬年筆、萬年毛筆、文具箱、複寫筆、硯箱、畫用木炭、朱墨、紙押ピン、紙織ピン、其他文房具一切(但シ各種墨汁及インキヲ除ク)

第六八七二六號 各種ノ鉛筆、鉛筆附屬品、インキ、ペン、ペン軸、萬年筆、筆、墨、白墨、石筆、筆筒、インキ入、字消ゴム、吸取器其他文房具一切

第六八七七四號 墨汁、墨、煉墨、インキ、毛筆、鉛筆、ペン、ペン軸、朱墨、煉墨、墨汁壺、白墨、色墨、製圖インク、色チロク其他文房具一切

第六八八五七號 筆、墨、印肉、印材、インキ、印刷用インキ、石筆、鉛筆、萬年筆、ペン軸、硯、インキ壺、文鎮、筆筒、筆架、石盤、紙製具、鉛筆削其他文房具一切

第六八九一〇一號 各種ノ鉛筆、鉛筆附屬品一切、インキ、ペン、ペン軸、萬年筆、毛筆、墨、朱墨、各種ノ色墨、白墨、石筆、筆筒、インキ入、字消ゴム、吸墨器、墨汁及其他各種ノ文房具一切

第六九三七七號 萬年筆、泉筆、各種ノインキ、インキ壺、字消ゴム、紙挾、紙製器、紙製石盤、石盤、鉛筆用先金、金類、吸取器、各種ノ色墨、白墨、墨挾、墨筆、ペン筒、鉛筆削、ペン挾、ペン拭、複寫筆、文具筒、鉛筆附屬金具及其他各種ノ文房具一切(但筆、墨、印肉、墨汁、石筆、鉛筆、ペン軸、硯、墨汁壺、文鎮、筆筒、筆架、白墨ノ十四品ヲ除ク)

第六九四三七號 鉛筆、萬年筆其他文房具一切(但シインキ、インキ壺、ペン先、ペン軸、印肉、スタンプ蓋、墨、筆、筆筒、石筆、白墨、字消ゴム、印刷用インキヲ除ク)

着色限定遺補

第五拾壹類

第六九〇一二號
 地色ハ白、外廓内ノ地色ハ黄、輪廓、鳳凰ノ線、牡丹ノ蕊ハ金、牡丹ノ花、牡丹牌ノ文字、鳳凰ノ翼及尾ノ一部ハ赤、牡丹ノ葉、鳳凰ノ尾ノ一部ハ草色、牡丹ノ花ノ上部及其左右ニアル下部ノ布形ハ淡藍、鳳凰ノ翼及尾ノ一部「トレイドマーク」及東京「シヤパン」ノ歐字ハ藍、此等ノ圖形ノ中間ハ赤又ハ藍トス

着色限定遺補

第五拾四類

第六二六二八號 地ハ白、輪廓ハ赤ト黒、其廓内上部ノ横線ハ赤、下部ハ草色、旗竿ハ黒ト白、其ノ球ハ赤、旗ハ黄、月桂樹ノ葉ハ緑、實ハ赤、「リボン」ハ赤、其内ノ彩色ハ、赤、黄、青、黒、星章ハ黒、九星ハ黄

第六二六三一號 黄紙ニ圓形及文字ヲ黒ニテ表ハシ表裏輪廓ハ赤黒ノ二線トシ地ヲ赤ニテ彩リ下方ニ赤横線ヲ施ス横線ハ輪廓中央ヲ赤ニテ彩リ裏裏ハ輪廓中央及横線ヲ赤ニテ彩リ三井洋行ノ四字ヲ黒ニテ表ハシタルモ

第六二七一六號 輪廓及衣服裝飾ノ一部ヲ金ニ地色上部ヲ淺黄ニ下部及樹木ヲ草色ニ衣服ヲ赤、黄、草ニ動物ヲ黒色ニ彩リタルモ

第六二七三八號 地紙ハ黄、圓形ハ黒ヲ以テ畫ク人物ト鳳凰ハ赤、黒、雲ハ黒、上部兩隅ハ花形及横線ハ赤、輪廓ハ赤色トス

第六二七三九號 地紙ハ白、圓形ハ黒ヲ以テ畫ク人物ト孔雀ハ黒、赤、黄、緑、薄藍、上部横線下部ノ雲ハ薄藍、布形ハ赤、黄、文字ハ黒、布形兩隅花模様ハ黄、赤、輪廓ハ赤色

第六二九一一號 白紙、赤地ニ黒刷、外枠ト籠文字及籠文字ノ周圍ニ楕圓ヲ畫キタル二線ノ間ニ草色ヲ施シ下部ニアル「メイドインジャパン」ト其上側及左右ノ隅ニアル花形ノ一部ヲ白抜キトス

第六二九四四號 黄紙ニ全形ヲ黒ニテ顯ハシ表、裏貼中ニ横列セル三箇ノ花形ヲ各々赤色ニ彩リ表貼狀布形中ノ英文ヲ黒地黄抜トシ外欄ト布形トノ間隙及横貼、裏貼ノ輪廓中ニ赤色ヲ施ス

第六三〇七三號 黄紙ニ上部ヲ赤ノ横線ヲ入レ童子及旗、犬、車輪、寶、猿ヲ赤、黒ノ黄抜キトシ下部ヲ黒ノ横線トシ裏面ノ寶來ノ二字ヲ黒トスルモ

第六三一三八號 白紙、黒輪廓、外枠二線ノ間、旗竿、旗ノ三方、麒麟ノ炎、舌、耳、蛇腹ノ一部、鳳凰ノ胸、羽及尾ノ玉、肉髯、袖口ノ「ホタテ」ヲ赤ニテ彩ル

第六三一四九號 白紙ニ地色ヲ黄トシ日光ヲ赤、上部ノ欄黒地ニ英字白抜、貨幣形、淺黄、綠、赤及白トシ下方布形ハ淺黄地ニ英字白抜トス

第六三一九三號 黄紙ニ墨畫ニテ支那古代ノ一人物ノ坐シタル左右ニ瓶ノ如キモノヲ畫キタルモノヲ一面トシ裏面ニ墨ニテ源宗與ト註記シタルモノ

第六三二二六號 地紙ハ白、樹木及地面ハ茶褐色及綠色ヲ以テ彩リ月及布形ハ黄色英字ハ赤色、空ハ薄藍ヲ以テ彩ル

第六三二二七號 地紙ハ白、圓形ハ茶褐色ヲ以テ畫キ人物ハ赤、黄、鹿ハ黄、花籠及草木全部ハ綠、赤ノ各色ヲ以テ彩ル

第六三三七五號 白紙ニ墨色ニテ圓形全體ヲ畫キ中央地球ハ青色及赤色、文字ハ赤色左右ノ童子ノ帯ハ赤色、羽根ノ一部ハ青色、喇叭ハ青色及赤色地色ハ全體ヲ二分シ上部ヲ赤線、下部ヲ青線トシ下部ノ羅馬字ハ墨色、地色及輪廓ハ赤色ヲ以テ彩色シタルモノナリ

第六三三三九號 外欄ハ黒、赤ノ二重トシ地ハ下部ヲ黒其他ヲ赤、圓形及ヒ唐草形ハ黒ニテ畫キテ白抜トシ金筆爲記、日本兵庫ノ文字並布形及羅馬字ヲ黒、裏縫合賣會社ノ文字ハ白抜キ等トス

第六三三八〇七號 白紙黒刷「キリンビール」ノ商標ヲ赤草ノ二色ニテ彩リ「アサヒビール」ノ朝日ヲ赤ニテ表ハス上部ノ布形ハ赤色ニ草ノ線取リ「ビール」ノ字ハ赤、地色ハ草ノ横線、輪廓ニ草色、赤ノ二色ヲ施ス

第六三三七六七號 白紙ニ墨ニテ全形ヲ畫キ外部ノ輪廓内ヲ藍、内部及四隅ノ花ヲ赤葉及下方ヲ青、板及蓋ヲ茶色、人物ノ衣服ヲ赤、青、藍、帽子ヲ赤、旗ヲ赤、藍、黄、象ヲ白抜キニ藍色ヲ施シ其他ノ空所ヲ黄色トナシタルモノ

第六三八〇七號 用紙ハ黄紙ニテ上部鏡ノ房、印形ノ「ツマミ」ノ一部及横線ノ外部ノ空所ヲ赤ニテ彩色シ全形ヲ黒ニテ現ハス

第六三八五〇號 白紙ニ墨ニテ圓形ヲ畫キ周圍及人物ノ着セル上衣草花隔ノ斑點兩端ノ柱ヲ赤色ニ朝ヲ青ト赤トニ「ラケット」ヲ黄色ニ下方ノ地上ヲ青色ニ其上部空間ノ横線ヲ赤ニ其間ヲ黄色ニ種ヲ藍ト赤トニ彩リタルモノ

第六三九六二號 背面全體、窓掛紐、童子上衣及其ズボン、縦線、輪廓内線ヲ紅色、婦人上衣、輪廓外線ヲ黑色、庭具ハ全體ヲ綠色トシ白線内ニ紅線ヲ施セル其盤形模樣ヲ加ヘ窓掛ノ波、婦人ノ襟、袖口、童子上衣ノ模樣、輪廓内線ハ綠色トス

第六四〇二九號 黃紙ニ墨ニテ圓形及文字ヲ畫キ下方ニ在ル歐文ヲ黃ニ拔キ猴ノ面部及服ノ上衣ニ赤ヲ施シ地及輪廓外線ヲ赤色トス

第六四〇九九號 白紙ヲ用ヒ脊部ヲ黃刷トシ樹木ハ藍、青ニテ彩リ中央人物ハ薄赤、赤、黃、青色等ヲ以テ配色シ下部動物ハ青、黃ニテ彩色ス

第六四一〇〇號 白紙ヲ用ヒ脊部ヲ青、薄赤ノ配合色ニテ斑點模樣ヲ施シ中央人物ハ赤、綠、黃ニテ彩ル

第六四一三二號 黃紙ニ墨ニテ印刷シ各人物ノ衣服ヲ赤ノ模樣ヲ加ヘ空間上部以下過半赤地ニ其下部ヲ赤ノ橫線ヲ引キタルモ

第六四二七二號 圓形ヲ藍色ニテ畫キ歐文ヲ赤、藍及ヒ白色ニ現ハシ騎手上體ヲ赤色馬ニ黃及赤色ヲ施シ地ヲ黃色ニ下方布形ヲ赤色トス

第六四三三三號 白紙ニ全圓形ヲ墨ニテ顯ハシ外枠ハ黒ノ一線左右ニ花形ヲ有スル内枠ノ二重内及ヒ稻穂輪ヲ東ネタル布形下部ニ有スル布形ハ黃内枠ト外枠トノ間及ヒ中央ノ孔教ノ文字下部布形内ノ文字ハ赤四角ニ有スル四字ハ黑稻ノ葉及密集橫線ハ草色

第六四四七八號 地紙ハ白、「セメント」權ニ歐文二字ヲ記ス赤草色 天地左右布形草色ニテ漢字アリ左右唐草ハ草色、地色ハ赤、輪廓ハ草色ナリ

第六四四七九號 「セメント」權ニ歐文二字ヲ記ス草色、三角形赤色、四隅線形ノ模樣草色、地色ハ赤、丸形ノ天地左右ニ東亞水泥ノ四字白抜キ輪廓ハ草色ナリ

第六四六八〇號 白紙ニ地ハ藍、樹木ハ綠、人物ノ顔面及鷺鳥ハ白抜、墨繪、衣服ハ赤長圓形輪廓ハ黃、輪廓内ノ英字ハ黑、四隅ノ地色藍ニテ赤ノ唐草模樣ヲ附ス

第六四六九三號 輪廓ヲ銀及赤ニ童子衣服ヲ薄淺黃ニ女子服裝ヲ赤及薄淺黃ニ頭髮及階段ヲ茶ニ肌色凡テ肉色ニ地色及遠景ヲ青、綠、黃ニ彩リタルモ

第六四六九四號 輪廓ヲ赤ニ樹木及地色ヲ青、綠、茶ニ人物衣服ヲ薄淺黃ニ遠景天色ヲ褐色ニ彩リタルモヨリナリ

第六四七四八號 白紙ニ墨、赤、黃、綠、藍ニテ全形ヲ彩ル下部黃ニ墨ニテ龍美人ナルハ小函ノ裏面ニ貼用セラル、モノニシテ表裏共ニシテ一ツノ商標ヲナスモノナリ

第六四九〇五號 白紙ニ墨ニテ全形ヲ畫キ周圍二重ノ輪廓母子線内、牡丹花及ヒ衣服ヲ赤、牡丹ノ葉、衣服ノ模樣ヲ草色、其他ノ空所ヲ草色地ニ白抜キノ万字形地紋ヲ置キタルヲ畫キタルモ

第六四九五四號 黃紙ニ輪廓ヲ墨トシ三羊ヲ墨ノ黃抜キ上部ヲ赤地、三陽開泰ノ四字ヲ墨、上ノ羊ノ足部及下部ヲ赤ノ橫線トシ草ヲ墨、下部布形ヲ墨、文字ヲ黃抜キ、第二面ノ輪廓ヲ墨、次ニ赤、地紋ハ墨、第三面ノ輪廓ヲ墨、次ニ赤、四隅ノ唐草及三羊ノ二字ヲ墨トシ凸凹ヲ斜メニ抱キ合セ其周邊及凸ヲ赤トシタルモ

第六五二二四號 黃紙ニ赤及黑ノ二度摺ニテ其部分ハ軍人ハ黃抜黑繪、地色、輪廓及軍人ノ胸ハ赤、上部左右ノ唐草模樣及下部半圓形ハ黃抜ニ赤線ヲ附シ英字ヲ墨トス

第六五三三六號 輪廓ヲ赤及黑ニ地色上部ヲ藍ニ下部ヲ褐色ニ人物服裝ヲ赤、藍ニ頭髮ヲ茶ニ樹木ヲ鼠ニ網ヲ藍ニ花ヲ赤ニ彩リタルモ

第六五四三六號 用紙ハ黃紙、全圓形ヲ墨ニテ現ハシ輪廓ノ母線ト子線トノ中間及屬及四隅ノ丸形ハ赤色、左右ノ兩柱形ハ墨ニテ文字ハ黃抜キ他ハ赤ノ細線ヲ以テ空所ヲ彩ル

第六五五二〇號 白紙、輪廓及文字墨、人物及皮膚ヲ肉、黃ノ二色ニテ彩リ衣紋ハ赤、肉、黃ノ三色ニテ彩ル建物ハ藍、草、黃、綠等ノ數色ニテ彩色、空ハ藍色ノ橫線、雲ハ肉色、外枠ニ赤及黃色ヲ施ス

第六五五四五號 地紙ハ白、圓形ハ墨、救命袋ハ黃、英字ハ赤、中央ノ空及海ハ薄藍、人物ハ赤、救命袋ノ周圍ハ綠、英字ハ白抜キ、輪廓及下部英字ハ赤トス

第六五五六四號 用紙ハ黃紙、畫面ノ周圍子母線内及布形、釣鐘及畫面ノ下部ヨリ約四分通ノ所迄赤ベタ、其上層ハ赤線條、他ハ黑ノコト

第六五五七二號 輪廓ヲ赤ニ、地色ヲ黃ニ、人物服裝ヲ藍、青ニ、帽子ヲ青ニ、脚絆ヲ赤トス

第六五六三三號 赤ニ、器物ヲ茶、藍、青ニ彩リタルモ

第六五六三三號 黑、赤、黃、青ノ四色、用紙白紙、童子ノ服上衣ハ黃地ニ赤模樣、上衣中央ノ指紋形ハ青、帶及下衣ハ赤、袴及袖裏ハ青、涎掛模樣ノ物ハ白地ニ青線ヲ引キ頸ニ接スル部分ヲ赤トス袖口ハ黑ニテ線ヲ取リ靴ハ黑トシ底ヲ白抜トス頭部ノ冠ハ側ヲ黃トシ上部飾ヲ赤トス手持テル花ハ軸ヲ白、葉ヲ青、花ノ内側ヲ赤、外側ヲ白地トス、車ハ下部蓋ヲ黑トシ此蓋ト上部六角形ノ蓋トノ餘地ヲ黃地トシ蓋ノ外縁ヲ赤トス上部六角形蓋ハ黑トシ馬蹄形ノ模樣ヲ黃ニテ彩リ上部床ハ横ニ赤線ヲ引ク車輪ハ黑地トシ心棒ノ周圍ヲ肉黃、外赤ニテ輪廓ヲ取リ瓦光形ヲ黃トシ其外輪廓ヲ赤、車輪ノ外ヲ黃ノ輪廓トシ丁字形模樣ヲ黃トス前部獅子首ヲ赤、齒ヲ黃、髮ヲ青、後部龍首ハ首ヲ青、舌及腹部ノ線ヲ赤トス、空間ノ橫線ハ青トシ上部兩隅ノ模樣ハ内側圓形ハ黃、外側ハ青トシ下部兩隅ノ模樣ハ黃トス、上部帶ハ赤地ニ文字ヲ墨トシ下部帶ハ黑地ニ文字ヲ白抜キトス、輪廓ハ内側ヲ墨、外側ヲ赤トス

第六五六三三號 赤、黑ノ二色、用紙薄色黃紙、童子ノ服及靴下ハ赤、靴ハ黑、頭部ニ騎セル花ノ蕊ハ赤、車ノ欄干ハ赤、床ハ横ニ赤線ヲ引キ前後ノ獅子及龍ノ口中竝ニ腹部分ノ橫線ヲ赤トシ車輪ハ黑地ノ内ニ赤ニテ「ハート」形ヲ現ハシ此「ハート」形ノ線ヲ黃抜トシ車輪ノ外部輪廓ヲ赤トス、階段ノ左右及後部洋館ノ窓ヲ赤、屋根ヲ黑地トス、四箇ノ尖塔形ハ外側ノ二箇ヲ黑地ニ橫線ヲ黃抜キトシ内側ノ二箇ハ赤線ヲ基盤形ニ引ク地面ハ赤ノ橫線ヲ引キ空間ハ赤地トス上部及下部ノ帶ハ黑地ニ文字ヲ黃抜トス外部輪廓ハ赤トス

第六五六五九號 着色ハ黃紙ニ地ニ赤線ヲ附シ軍人ハ墨繪、旗ハ赤トシ一部分黑線ヲ附シ月星章ハ黃抜、輪廓ハ赤トス、裏ハ地色黃、輪廓亦ニテ四隅ニ菊花模樣ヲ附ス

第六五六六〇號 白紙ニ地色ハ上部藍橫線、中部赤及綠、下部褐色トシ軍人ノ服ハ藍、帽ハ藍及黃、帶ハ赤、藍及赤ニテ白抜ノ月星章ヲ表ハス

第六五六七五號 赤、藍、黃、黑ノ四色、用紙白紙、中央端艇下部ハ赤、中央黃、上部淺黃、人物ノ服色前後ノ二者ハ黃地ニ赤色模樣、襟ハ藍、中央ノ者ハ

第六五六九六號 藍地ニ赤色模樣、襟ハ赤、端艇ノ旗後部ハ黑、白、藍、黃、赤五色ノ中華民國民旗、前部艦ノ上ハ赤、帆ハ白地ニ墨ニ線ヲ引ク、波ハ藍、太陽及其光線ハ赤、島ハ黑味ヲ帶ヒタル藍、空ハ黃地ニ上部三分ノ一程藍ノ線ヲ引ク、輪廓ハ赤地、下部帶ハ黃地ニ文字ヲ墨トス

第六五六七六號 赤、藍、黃、黑ノ四色、用紙白紙、人物ノ上衣ハ薄藍地ニ赤ノ模樣、襟及下着ノ袖口ハ赤、上衣ノ裾ハ内側ヲ赤、外側ヲ黑ニテ線ヲ取ル、袴ハ黃地ニ赤ノ模樣、靴下ハ赤、靴ハ黑、牡丹ノ花ハ赤、樹及葉ハ草色、樹ノ根元及草ハ黑味勝ノ草色、地面ハ黃地ニ藍ニテ線ヲ引ク空間ノ地模樣ハ薄藍色、上部帶ハ黃地ニ文字ヲ赤トシ下部帶ハ黑地ニ赤ノ輪廓ヲ取リ文字ヲ白抜トス、外輪廓ハ赤地

第六五六九六號 藍紙ハ黃色、方形外輪廓、橢圓輪及四隅ノ模樣ハ黑色、橢圓輪内部及其外部橫線並ニ方形内輪廓ヲ紅色、文字ハ總テ黃抜トス

第六五七三八號 白紙ニ全圓形ヲ墨ニテ顯ハシ外枠ハ黑赤ノ子母ノ五線、地色ハ薄藍ノ萬字形、左右ノ大形ノ旗ハ赤、黃、薄藍、白、黑ノ五段トシ小形四箇ノ旗ハ赤、薄藍、黑ニテ彩リ歐文ハ黑、旗柱ハ黃柱ノ上部ニ有ル玉及之レニ付着セル布形、中央ノ四字ハ赤

第六五九五四號 白紙ニ墨、赤、藍、黃ヲ以テ圓形ヲ彩色取リ中央ヲ白抜キトシタル處ヘ歐文ヲ記入シ且ツ其上下ヲ歐文ヲ以テ書ス

第六五九五五號 黃紙ニ墨、赤色ニテ圓形ヲ彩リ上部ニ墨字歐文ヲ書シ下部ニ赤色ノ橫線中黑色中ニ歐文ヲ黃抜キトシタルモ

第六六〇一九號 黃紙、卓上鈴ノ鈴及鈴ヲ繫キアル枝葉、其根方ヨリ地上ニ蟻ノル蔓、棚ヲ赤地ニ黃抜キトシ其前ニアル鹿ヲ同シク黃抜ニ輪廓及毛紋ヲ黑ニテ描ク上部ニアル弧狀ノ二線内ハ黃地ノマ、歐文ト上下ノ線ハ黑、内枠ト弧狀ノ第一線トノ間ハ赤、内枠ト内枠ノ上左右ノ隅ニアル花形ハ黑、外枠ハ赤、内枠ト外枠ノ間僅力ニ黃地ヲ存ス最下部墨「ベタ」ノ長方形内ニハ製造所名又ハ販賣店ノ商號ヲ黃抜トシテ使用ス

第六六〇二〇號 黃紙、輪廓及中央人物、自轉車ヲ墨ニテ描キ欄内上半部ヲ赤ベタ、下部ニ赤ニテ線筋ヲ描ク最下部ノ一部ニ黑ベタ、長方形内ニ製造所及販賣店ノ商號ヲ黃抜トシテ使用ス

日本登錄商標大全第七輯下卷 末尾參照欄 第五拾四類

- 第六六〇二七號 白紙ニ墨ニテ全形ヲ畫キ地色ヲ黃、輪廓及童兒ノ衣服ヲ青、赤、ホストヲ赤、ホストノ口及下部ノ布形ヲ青、鹿ヲ茶色ニ彩リタルモノ
- 第六六〇八八號 白紙ニ墨畫、人物ノ衣服ヲ赤色ニ青及白ノ模様入り筆筒及周圍ノ子母線中ヲ赤ニ上部空間ニ赤ノ細線ヲ引キ地上ノ草及壘石ノ模面ヲ青上面ヲ青ノ細線ヲ引キ彩リシモノナリ
- 第六六一七八號 輪廓、文字、圖形ノ輪廓ハ黒、輪廓子母線間ハ赤又青、地色ハ空色ノ集合線、砲身及銃身、負革ハ藍、砲車蓋ノ外部ハ青、内部及車輪ハ赤車輪及各「アーム」間ノ間隙並ニ銃ノ壘木ハ黃、鷹及鶴ノ足ハ黃、鷹ハ黃、赤、藍ノ混合色、鶴ノ頭及背部ハ黃、赤ノ混合色、右ト、左上ノ鶴ノ腹部ハ藍、尾ハ青、右上左下ノ鶴ノ腹部ハ青、尾ハ藍、赤ノ混合色
- 第六六二九三號 輪廓ヲ赤ニ、地色ノ大部分ヲ薄鼠ニ、下部ヲ紅梅ニ、婦人ノ服裝ヲ薄紅梅ニ、童子ノ服裝ヲ黃及青ニ、頭髮ヲ墨ニ、花束ヲ青ニ、窓掛ヲ薄藍カスリニ、器物ヲ鼠ニ彩リタルモノ
- 第六六二九四號 輪廓ヲ赤ニ、地色上部ヲ青ニ、中央部ヲ紫ニ、下部ヲ藍、黃、鼠ニ、人物服裝ヲ青及藍ニ、頭髮ヲ墨及薄紅梅ニ、器物ヲ濃茶ニ彩リタルモノ
- 第六六三六八號 黃紙ニ全形ヲ墨ニテ顯ハシ鯨魚ハ黒、浪ハ草色、大和ノ文字ハ黃拔キ其他ハ赤、輪廓ノ内部ハ黒、外部ハ赤ノ一線ヲ加フ
- 第六六三九二號 輪廓ハ黒色、赤色及黃色ノ線ヲ以テシ地色ハ白地ニ黃色及黒色ヲ以テ彩色シ男子及女子ノ顔面及手ハ肉色ニシテ頭髮ハ黒色ニ赤色ヲ彩色ス男子ノ着衣ハ肉色地ニ薄草色ノ線ヲ以テシ縞ヲ表ハス、「カライ」、「シヤツ」、「カフス」ハ白色ニシテ「ネグタイ」ハ青色トス靴下ハ淺黃色ニテ靴ハ褐色、黒色トニ彩色ス帽子ハ黃色ニシテ「リボン」ハ青色、内部ハ薄青色ヲ以テス女子ノ着衣ハ桃色地ニ赤色ヲ彩色ス而シテ着衣ノ飾リ等ハ白色トス帽子ハ黃色ニシテ飾リ物ハ淺黃色及赤色ナリ板壁及腰掛ケハ黃、黒及赤色ハ配合ノ色ニテ彩色ス象ハ薄淺黃地ニ黒色ヲ彩色シ赤色ヲ「アシロウ」果牙ハ黃色トス音聲ハ淺黃色ヲ以テ天空ヲ表ハシ樹木ハ淺黃色、岩石ハ青色トス
- 第六六四三三號 白紙ニ墨ニテ全形ヲ畫キ輪廓子母線内ヲ赤、「セフター」ヲ黃、王冠ヲ赤、黃、青ニ彩リ其他ノ空所ニ青ノ細線ヲ引キタルモノ
- 第六六四四七號 圖形ヲ藍色ニテ畫キ區別母子線内ヲ赤色ニ地ノ上方ニ赤ノ細線ヲ施シ地ノ下方及星ノ光線ヲ黃色ニ斜ノ布形ヲ藍色ニテ現シ其中ノ歐文ヲ白抜キトス
- 第六六四四八號 黃紙ニ墨及赤色ニテ圖形ヲ畫キ下方布形ヲ赤色ニ其ノ中ニ在ル歐文ヲ黃拔トシ中央菱形及「TRADE MARK」ノ文字ヲ赤色トス
- 第六六四五一號 黃色地ニ全圖形ヲ墨ニテ表ハシ圖中獅子ノ背景トナレル二箇ノ地球ヲ赤色ニ彩リ外欄ト布形及附飾トノ間隙ニ赤色ヲ施ス
- 第六六四五二號 鮮黃色紙ニ全圖形ヲ墨ニテ顯ハシ圖中橫列セル三箇ノ椀形ヲ赤色ニ彩リ上下ニアル弧狀布形内ノ英文ヲ黒地ヨリ黃拔キトシ外欄ト布形トノ間隙ニ赤色ヲ施ス
- 第六六六〇四號 着色ハ圖形全部英字ヲ墨ニテ印刷シ地色及孔雀ハ藍、人物ハ綠、黃及赤、山羊ハ白及青、上部線ノ如キモノハ褐色トス
- 第六六六〇五號 着色ハ全部ノ圖形及英字ヲ墨ニテ印刷シ地色ハ黃、人物ハ藍、青、赤、綠及白トシ山羊ハ青、白ノ斑、上部線ノ如キモノハ青其中ノ孔雀ハ藍及赤トス
- 第六六六〇六號 着色ハ白紙ニ黃、藍、赤及黒ノ四度摺ニテ其部分ハ地ハ白、圖形全部、顔面及英字ハ黒トシ、冠ノ先、首筋及肩ハ黃、舌、四本ノ手首及冠ノ下部ハ赤、下部ノ地、刀ノ背及四本ノ腕ノ米形模様及上部橫線ハ藍トス
- 第六六六〇七號 着色ハ白紙ニ黃、藍、赤及黒ノ四度摺ニテ其部分ハ上ノ地ハ白、圖形全部、顔面及英字ハ黒トシ、冠ノ先、首筋及肩ハ黃、舌、四本ノ手首及冠ノ下部ハ赤、下部ノ地、刀ノ背及四本ノ腕ノ米形模様及上部橫線ハ藍トス
- 第六六六四四號 白紙ニ全圖形ヲ墨ニテ顯シ外枠及上下布形ノ枠ハ墨、赤、中央ノ地色ハ黃、稻丸内ノ白ニ五色ノ旗四角内ノ草形ハ薄藍、歐文ハ赤、稻ハ青ト黃ニテ彩ル、布形ノ四角ニ黒ノ三角形ヲ加フ稻丸中ノ萬寶ノ二字ハ赤

- 第六六七四六號 輪廓ヲ黒線及赤線ヲ以テシ地色ヲ黃色トス直立ノ軍人ノ顔面及手ハ肉色トシ頭髮及髭ハ茶褐色トシ着衣ノ上衣ハ黒色ニテ鈕及ヒ袖先ノ飾リヲ黃色トス尙袖先ノ飾リハ赤色ヲ交ハラシム「ゾボン」ハ赤色ニシテ「シロ」ノ所ハ黒色ニテ彩色ス靴ハ黒色ナリ、女ハ腰掛ケニ掛ケ體軀ハ肉色ヲ以テアラハシ頭髮ハ茶褐色、着衣ハ淺黃色トシ穿テル靴ハ茶褐色トス又靴下ハ肉色ニシテ黒紋模様アリ腰掛ケノ足ハ茶褐色ニ彩色シ其上ニカ、ル布圍及ヒ布ハ白色ニ黒色及淺黃色ヲ以テ彩ル女子ノ手ニセル「ムチ」ノ手元ハ茶褐色トス机上ノ洋燈笠ヲ黃色トス尙「ランプ」ハ淺黃色ナリ机ハ黃地ニ茶褐色ヲ彩トリ机上ノ卷煙草入ノ蓋ノ裏及内部ハ赤色トシ外部ハ茶褐色トス壁ハ淺黃色ニ黒色ニテ模様ヲ畫ク而シテ音聲ノ一廓ヲ淺黃色トス
- 第六六七四七號 輪廓ハ黄、下部ノ布形ハ黒、其内ノ文字ハ黄、布形上部ノ橫線ハ赤、其上部ハ赤、中央ノ鏡形ハ黄其内ノ文字及鹿ノ圖形ハ黒
- 第六六七四七號 輪廓ハ褐色、赤色及黃色ノ線ヲ以テシ籠ハ赤及ヒ黃色ヲ以テ彩色ス而シテ地色ハ黃色ナリ風船ノ袋ハ白地ニ水色ヲ彩色シ縞ハ褐色ナリ而シテ縞結ヒノ圓輪ハ水色地ニ褐色ヲ彩色ス籠内ノ男子及女子ノ顔面及ヒ手ハ肉色ニシテ男子ノ着衣帽子ハ褐色及ヒ黒色ヲ以テシ「ネグタイ」ハ青色ナリ女子ノ着衣ハ白色ニシテ袴々水色ヲ以テコセリ頭髮ハ褐色ニシテ帽子ハ薄黃地ニシテ帽子ノ「リボン」ハ青色ナリ而シテ其用ユル首冠卷ハ赤色ナリ男子ノ手ニセル「ゾアイナリン」ハ黒、黃色ニシテ褐色トホトコセル線ハ褐色トシ尖端ハ青色ヲ用ヒタリ全體ニ於ケル地色ハ白地ニシテ天空ヲ示セル故雲等ハ薄水色ト極薄キ桃色ニテ彩色ス
- 第六六八九八號 鮮黃色紙ニ全形ヲ墨ニテ描キ中央ノ「ハート」ト周圍ノ付飾星形ノ内上部ニアル大小五箇、左右ノ下半各三箇及下部ノ大小五箇（中央輪廓ニ接スル大一箇ハ其中ニ小星形ヲ地色ニ抜ク）ヲ赤トス
- 第六六九七七號 地色ハ白、圓形ハ黒ヲ以テ畫ク人物ハ赤、綠、黃、鹿ハ赤、黃ノ混合色、車ハ赤、黃、上部布形及側柱形ハ赤、綠、地模様ハ黃ヲ以テ彩ル
- 第六七〇一六號 白紙ニ墨ニテ圖形ヲ畫キ鶴及草形ヲ赤、青色ニ彩リ四隅ノ地ニ青色ニ點線ヲ以テ其盤形ノ模様ヲ付シ輪廓母子線内ヲ赤色トス
- 第六七〇六九號 薄黃色紙ニ墨ニテ圖形及歐文ヲ畫キ鶴冠ヲ赤色ニ羽ヲ青及赤色ニ彩リ中央圓形母子線内及外輪廓母子線内並ニ上方布形ヲ赤色ニ大ナル圓形ニ縹ヘル雲形ヲ青色ニ四箇圓形ノ内上方二箇ハ赤色ニ圓形ヲ青色ニ下方二箇ハ青地ニ圓形ヲ赤色ニ彩リタルモノ
- 第六七三一一號 輪廓ヲ赤ニ、地色ヲ青ニ、人物服裝ヲ白及鼠ニ、肌衣ヲ赤ニ、手摺ヲ鼠ニ鳥籠ヲ藍及赤ニ、手籠及腕輪ヲ黃ニ彩リタルモノ
- 第六七三四四號 中央ニ一箇ノ「メダル」形ヲ畫キ赤、黃、藍、白、黒ノ五色ニ彩リ地ニ黃色ノ細線ヲ付シ歐文ヲ黒及赤色ニ輪廓線ヲ藍色トス
- 第六七三五六號 地紙ハ黄、圓形ハ黒ヲ以テ畫キ福ノ文字及周圍ノ圓形ト上下布形ト上部左右ノ縹縹模様の外總テ赤色トス
- 第六七四〇一號 白紙ニ子母線ヲ墨色ニテ現シ二本ノ旗ヲ交又シ左ノ旗ハ五色トシ右ノ旗ハ赤色ノ中央ニ黒色ノ星形ヲ現ス腰掛ニ依レル二人ノ軍人ヲ現シ卓上ニ軍艦及ヒ大砲ヲ置キ中央上ノ部額ハ赤色ニ彩リ下方數物ヲ赤色紋様ニ現シ其ノ他ハ凡テ黃色ニ彩ル
- 第六七四二五號 輪廓ヲ鼠ニ、地色ヲ青、藍、薄紅梅、黃ニ、人物服裝ヲ黃、藍、赤ニ、頭髮ヲ黒ニ、手籠ヲ黃ニ彩リタルモノ
- 第六七四二六號 輪廓ヲ赤ニ、地色ヲ藍鼠ニ、人物服裝ヲ黃、赤、藍、ニ頭髮ヲ濃茶ニ
- 第六七四二七號 輪廓ヲ赤ニ、地色ヲ青、藍ニ、人物裸體部ヲ肉色ニ、服裝ヲ赤、黃、藍ニ、火ヲ赤ク、樹木ヲ青及茶ニ、馬首ヲ白、赤、黃ニ彩リタルモノ
- 第六七四七〇號 人物及ヒ水中ノ鳥、木ノ幹ヲ肉色トシ男子ノ腰帶並ニ額線ヲ赤トシ陸地及ヒ婦人ノ裙袴等ヲ黃色トナシ中央ノ池及ヒ上部ノ空地ヲ淺黃ニ彩リ山ト木ノ葉トヲ綠色トナス
- 第六七四七七號 白紙ニ墨、黃、水色、赤色ニテ圖形ヲ彩リ楕圓形内ニ唄及ヒ歐文ヲ書キタルモノ且ツ四ツ角ニ唐草模様ヲ押入ス
- 第六七五三〇號 人物ノ帽子及「バイナリン」ハ赤、服ハ赤ト墨ニテ彩リ「ゾボン」ハ赤ト青ニテ彩リ靴ハ黒、左ノ上下共文字ハ黒、輪廓ハ赤、空地ハ草色ノ小紋形トス

日本登錄商標大全第七輯下卷 末尾參照欄 第五拾四類

- 第六七六八三號 黃紙ニ黒紙ヲ以テ原圖形ヲ描キタル小兒ノ服裝ヲ其手ニ持テタル旗及ヒ馬ノ牽キタル車及ヒ寶ノ容器ノ蓋並ニ其入口ノ一部且下部ノ一端ハ勿論周圍ノ輪廓、横面、裏面ノ各輪廓共ニ赤ヲ以テ着色ス
- 第六七七一九號 白紙ニ輪廓ヲ赤ニ、内部ヲ黄ニ、地色ヲ藍ニ、中央圓形内ヲ赤ニ、人物服裝ヲ紅梅ニ、羽ヲ水色ニ、齒ヲ黄ニ、花ヲ赤ニ、葉ヲ青ニ彩リタルモノ
- 第六七七五九號 地紙ハ白、人物ハ赤、黄及其混合色、地面ハ黄ニ、赤ノ掛色ヲ以テ顯ハシ、岩ハ赤、蕨葉、黄ノ混合色、海面ハ靑藍ニ黄ノ掛色ヲ以テ彩ル
- 第六七八〇一號 白色紙ヲ用キ全體ノ圖形其他ヲ黒色ニテ描キ日ハ赤色、光芒ハ金色、地ハ藍色トス、童兒ニ黒、赤、黄、藍及ヒ金色ヲ彩リ羊ニハ間々薄黄ヲ配ス
- 第六七九〇四號 婦人ノ衣服花及ヒ額縁上部ノ横線等ヲ赤クシ婦人ノ上着月宮雲ヲ藍色ニ彩リ地色ヲ黄トシ文字額縁衣服ノ光線等ヲ黒トス
- 第六七九一七號 輪廓ハ黒、赤、薄桃色ヲ以テシ地色ヲ桃色トス背景ヲ濃草色ニ黒色ヲ以テ彩リ幕内女主人ノ體軀ヲ肉色トシ頭髮ヲ黒色トス幕ハ赤地ニ濃草、淺黄色ニテ花模様トス婦人ノ手ニ指セルモノハ燐寸函ヲ示スモノニシテ白地ニ側面ヲ黒色トス上部ノ商標ヲ赤色及淺黄色ニテ彩ル
- 第六七九五八號 輪廓ヲ黄、藍ニ、地色ヲ赤ニ、婦人ノ服裝ヲ黄及薄赤ニ、童子衣服ヲ藍、青、濃茶ニ、頭髮ヲ濃茶ニ、椅子ヲ黄、茶、青ニ彩リタルモノ
- 第六七九五九號 輪廓ヲ草色ニ、地色ヲ赤ニ、中央圓形ヲ黄ニ、内部水面ヲ藍ニ、草木ヲ青、黄ニ、花輪ヲ赤、草、藍ニ、人物服裝ヲ藍、赤、草、黄、茶ニ彩リタルモノ
- 第六八二七四號 圓中驚ヲ黄、赤、青ニテ彩リ上部文字ハ黄ニ赤ノ線取リ牡丹花、下部文字、輪廓ヲ赤ニテ彩リ地色ハ青トス紙ハ白紙
- 第六八三三七號 白地ニ黒色ニテ圓ヲ畫キ人物中央上部ノモノハ上着青色、ネクタイ「青色」、右下部人物上着青色、「ネクタイ」赤、左下部人物上着綠色、帽子輪衣紋黄色、旗竹ハ黄色ト黒色ト混合、右旗中央標黒色ニ玉、黄色周圍輪廓赤色、左旗赤、黄、青、白、黒色、地ノ上部ハ黄色、下部小部分赤、綠、人物ノ上部ニアル布片形ノ英文欄赤色、其左
- 第六八三四四號 右曲カノル部分ハ綠色、其上部小部分赤色
- 第六八四一一號 猿身體、時計標及額縁上部、布形文字下部並形等ヲ黒ニ空地全體ヲ赤ニ時計文字針等ヲ青色ニ彩トリシモノナリ
- 第六八四六〇號 輪廓ヲ赤ニ地色ヲ藍、青、黄ニ人物服裝ヲ藍及鼠ニ馬ヲ黒及ヒ白ニ表ハシ車ヲ黄ニ、裸體人物ヲ肉色ニ彩リタルモノ
- 第六八四六一號 輪廓ヲ赤及黄ニ地色ヲ藍ニ十字形ノ部分ヲ薄藍、薄茶ニ人物ヲ赤、茶及肉色ニ動物ヲ茶ニ地面ヲ青、藍、茶等ニ彩リタルモノ
- 第六八五一二號 輪廓ヲ赤ニ地色ヲ藍、黄、青ニ「カーテン」ヲ赤ニ鳥籠ヲ赤及墨ニ、人物服裝ヲ藍、黄、墨ニ頭髮ヲ茶ニ、鳥ヲ薄藍ニ彩リタルモノ
- 第五八七三三號 輪廓子母線内ヲ綠輪廓内ノ地ヲ赤、驚ヲ黄、赤、綠、岩石ヲ赤、黄、綠牡丹花ヲ赤、黄、綠、葉莖ヲ赤、黄、下方横文字ヲ綠トナシタルモノ
- 第六八七六二號 黃紙ニ黒ニテ全圖形ヲ畫キ左右柱形ハ黒色黄抜キトシ廓内圖形外ノ地ハ赤トス分銅ニ模様ヲ附シ名稱ハ仁義トス
- 第六八八〇四號 白紙ニ赤色、黒色ノ二回刷ニシテ地球ノ緯及其上部ノ英文字連續周圍ノ輪廓ノ線ハ黒色ニシテ跡全部ハ赤色地球ノ光線及上部ノ英文字ハ白抜トス
- 第六八八二二號 墨繪ニテ全形ヲ畫キ長方形輪廓ヲ赤ニテ彩リ其内部ノ地ニ藍ニテ横線ヲ並ヘ顯シ中央ノ燈器ハ黄、赤、藍ニテ彩リ其上下ニ配置セル布片ハ赤、黄ニテ彩リタルモノ
- 第六八九四六號 白紙ニ圓形ヲ黒ク刷リ地紋及ヒ馬ヲ赤ク軍人ノ服、帽ノ飾ヲ赤、黄ニテ彩リ旗メ一ヲ赤、黄、藍、白、黒ニ一ヲ赤地ニ黄ヲ以テ彩リ其一部ニ藍ヲ施ス
- 第六九〇八四號 輪廓ヲ赤ニ地色ヲ赤、藍、黄ニ樹木ヲ青、茶、墨ニ人物服裝ヲ赤、青、藍ニ舟及器物ヲ黄、墨ニ彩リタルモノ
- 第六九〇八五號 白紙ニ輪廓ヲ赤ニ地色ヲ藍、草、黄ニ人物服裝ヲ赤、藍、肉、黒ニ弓矢ヲ黒及肉ニ彩リタルモノ
- 第六九一三二號 着色ハ白色ニ赤、綠、黒ノ三色摺ニテ英文字及輪廓、人物、草木、岩、建

- 第六九一三三號 物等ノ描線ハ黒、老人ノ衣服ハ綠地ニ赤模様、女ノ衣服ハ赤地ニ綠模様、岩、草木、窓、石垣ハ綠ノ着色ノ花、空地窓ノ輪廓、數石圖ノ輪廓等赤トス
- 第六九一三四號 着色ハ白紙ニ赤、綠、黒ノ三色摺ニテ地ノ上下ハ赤、綠ニテ横線中央ノ童子ハ衣服ノ上ハ綠地ニ赤模様、下ハ赤地左右ノ童子ハ衣服ノ上ハ赤地ニ綠ノ模様、軍配ノ地ハ赤、圓ミ、竿ハ綠、外ノ輪廓、三童子、軍配、足袋、英文字等ノ描線ハ黒トス
- 第六九一三四號 着色ハ白紙ニ赤、綠、黒ノ三色摺ニテ輪廓内ノ地ハ赤、内輪廓、鏡ノ外輪廓、櫻ノ枝、葉等ハ綠、鏡ノ内輪廓、光等ハ赤、葉、櫻、國花、高岡樓寸會社名、登録商標等黒、鏡ノ地、特等細軸大徳用品ノ文字ハ白トス
- 第六九一三五號 着色ハ白紙ニ黄、青、綠、赤ノ四色ニテ其部分ハ輪廓内ノ地面ハ赤、英文字及横線ハ白、象ハ黄、目及牙ハ白、車ハ黄、車蓋ノ上ハ綠、横ハ青、象及車蓋等ノ横線ハ綠及青トス
- 第六九二六一號 長方形輪廓ニ線内ヲ赤、輪廓ノ内部上方ノ地ヲ青、其下方ノ地ヲ黄、中央ノ變形帽子ヲ赤、藍、黄、帽子曳男子ノ服裝ヲ黄、赤、青ニ彩リ上方青地内ニ白ク横文字ヲ抜キ下方布形内ヲ赤トス其内ニ墨ニテ横文字ヲ現ハシタルモノ
- 第六九二六二號 白紙ニ文字及圖形ヲ藍ニテ表ハシ中央ニ横列セル三箇ノ「メダル」ノ星ト月トヲ除キ赤トシ四隅ニアル花形ニ赤ヲ施ス
- 第六九三三八號 白紙ヲ用ヒ輪廓子母線ヲ黒トシ子母線間ニ赤ヲ配シ人物ハ向テ右ヨリ一人目ハ白帽、白「ズボン」服色黄、二人目ハ服色赤、三人目ハ服色黄、四人目ハ黄青ノ掛色、五人目ハ赤地ニ黄ノ草模様、六人目ハ服白色、赤帶トス圖形ノ外空間餘地上部ハ青色トシ下部ハ黄青ノ掛色トス
- 第六九五三〇號 地紙ハ黄紙ヲ用ヒ「ピリケン」及左右ノ首ハ地紙黒トス上段布形ノ英文字ハ黒ニテ黄文字、下段英文字モ黒ニテ下段ニ少々赤筋ヲ入レ其ノ上ハ全部赤ニテトス

指定商品遺補

第五拾五類

第六八九八五號 機械油、脂肪、礦物性油及蠟、燭燭、植物性油、魚油、ナフサ、ガソリン其他本類商品一切(但シ石油ヲ除ク)
 第六八九八六號 礦物性油、植物性油、魚油、機械油、蠟、燭燭、脂肪、脂膏、ナフサ、ガソリン其他本類ニ屬スル商品一切(但シ石油ヲ除ク)
 第六九四六〇號 礦油、機械油、植物性油、動物性油、蠟、燭燭、脂肪、脂膏其他本類ニ屬スル商品一切(但自動車用石油精、ナフタ及ガソリンヲ除ク)

第五拾六類

第六四八二四號 大豆粕、大豆粕粉末、菜種油粕、荏油粕、椰子粕、亞摩仁油粕、磷酸肥料、調合肥料、硫酸安母尼亞、智利硝石、硫酸加里其他植物性肥料及ニ化學肥料一切

着色限定遺補

第五拾五類

第六五〇二五號 地色ヲ紺青色トシ中央部ニ金色ニテ楯形ヲ畫キ紺青色ノ一横線ヲ以テ上部青縦線刷ト下部白色トナ界シ上部ノ TRADE MARK 及ヒ下部 Sample No. ナ紺青色ニ其他ノ文字ハ總テ金色ニテ現ハス事ニ限定ス

第六五八五〇號

地色ヲ紺青色トシ中央部ニ金色ニテ楯形ヲ畫キ紺青色ノ一横線ヲ以テ上部青縦線刷ト下部白色トナ界シ上部ノ TRADE MARK 及ヒ下部 Sample No. ナ紺青色ニ其他ノ文字ハ總テ金色ニテ現ハス事ニ限定ス

第六五八五一號

地色ヲ紺青色トシ中央部ニ金色ニテ楯形ヲ畫キ紺青色ノ一横線ヲ以テ上部青縦線刷ト下部白色トナ界シ上部ノ TRADE MARK 及ヒ下部 Sample No. ナ紺青色ニ其他ノ文字ハ總テ金色ニテ現ハス事ニ限定ス

指定商品遺補

第五拾八類

第六三六六三號 テーブル、机、洋机、食卓、其他他類ニ屬セサル木、竹、藤、木皮、竹皮ノ類ノ製品及其ノ漆塗品、蒔繪品一切

第六六八三〇號 桶、樽、風呂、飯櫃、釣瓶、片手桶、杓、盥、手桶、擔桶、提函、走り釣手桶、瓶其他他類ニ屬セサル木、竹、藤、木皮ノ類ノ製品及其ノ漆塗品、蒔繪品ノ類

第六九五六三號 竹製櫛、木櫛及他類ニ屬セサル木、竹、藤、木皮、竹皮類ノ製品及其ノ漆塗品、蒔繪品(但シ籠ヲ除ク)

第六九五六六號 竹櫛、木櫛及他類ニ屬セサル木、竹、藤、木皮、竹皮類ノ製品及其ノ漆塗品、蒔繪品(但シ箸ヲ除ク)

第六拾壹類

第六三三一六號 ラシヤ藤倉底、ラシヤ雪駄底、ラシヤ直足袋底、ラシヤ、スリッパ、底及各種ノ履物底其他雪駄、草履、下駄、靴等、傘、杖、履物及其ノ附屬品一切

着色限定遺補

第五拾八類

第六七五四九號 地色ヲ黃トシ之ニ赤色ヲ以テ植及所定ノ文字ヲ表ハシ又ハ地色ヲ

第六七五五〇號 赤ニシ植及ヒ所定ノ文字ヲ白地ニ抜キタルモノ
地色ヲ黃トシ之ニ植及所定ノ文字ヲ赤色ニテ大黒輪ヲ黒色ニテ表ハシ又ハ地色ヲ赤トシ之ニ植及所定ノ文字ヲ白地ニ抜キ大黒輪ヲ黒色ニテ表ハシタルモノ

第六拾壹類

第六五八八九號 「オトバシユース」ノ底ノ形狀ヲ上中下ノ三段ニ區分シ地色ヲ黒色トシ上下ノ部分ヲ鱗形ニシ中央ヲ微細ノ横線ヲ以テ表ハシ其中央ニ黒色ヲ以テ鷲ノ羽翼ヲ撰クタル形ニ露語ヲ以テ「トロイゴルニツク」其他ノ文字ヲ記シ其上ニ赤色ヲ以テ三角形ヲ現ハシ其下部ニ赤色ヲ以テ「トロイゴルニツク」及其内ニ千八百六十一年其他ノ文字ヲ記載シ中央ノ下部ニ楕圓形ヲ赤色ニテ現ハス
地ヲ赤トシ中央ノ圓ヲ白抜キトシ中ノA Yノ文字ヲ赤トシテ其他ノ模樣及文字ハ總テ白抜トス

指定商品遺補

第六拾參類

第六四〇七四號

電燈球、燈蓋、電燈水口、ホヤ、電燈線條、瓦斯バーナー、瓦斯マントル、孤光燈用炭棒、燭心其他燈器ノ各部一切

第六七五二〇號

電燈球、洋燈、燭臺、提燈、電燈水口、電燈線條、瓦斯バーナー、瓦斯マントル、孤光燈用炭棒、燭心其他類ニ屬セサル燈器及其ノ各部品一切(但シランプ口金ヲ除ク)

第六拾七類

第六五〇八八號

玻璃容器ノ外壁ヲ二重トシ其内部ノ空氣ヲ除去シテ真空トナシタル電法容器、更ニ該電法容器ノ全體或ハ中部ヲ金屬ヲ以テ覆被シテ作リタル構造ノ電法容器(電法線、電法噴乳器、電法水筒、電法水挿、電法德利)其他電法容器一切ニ使用ス

第六五一一〇號

木綿織物ニ耐水の塗料ヲ塗布シ之ニ毛粉(動物纖維ヲ粉末ニシタルモノ)ヲ附着セシメテ成ル防水、ウール、又ハウール羅紗ト稱スル商品及其加工品

第六七二四六號

アスベスト製屋根材料、アスベスト製石盤、アスベスト製鏡板其他アスベスト製品及建築ニ關シ使用スル上記物品ト類似スルアスベスト物品

第六七四一一號

電氣絶縁用ノマイカ、フアイバー、エポナイト及コンパウンド其他他類ニ屬セサル電氣用絶縁材料一切

第六七五五一號

木綿織物ニ耐水の塗料ヲ塗附シ之ニ毛粉(動物纖維ヲ粉末ニシタルモノ)ヲ附着セシメテ成ル防水ウール又ハウール羅紗等ト稱スル商品及其加工品

商標權者移動
商標專用權消滅
指定商品削除
商標權分割

商標權者移動

第三十八類

第一輯中 (第三十七類)

第三二九號(續) 堺市中之町西二丁目一三
 第七一八號(續) 堺市柳屋町西一丁目一
 第七九四號(續) 京都市上京區寺町通二條下ル
 第一一二三號(續) 堺市柳屋町西一丁目一
 第六〇五五號 神戸市海岸通四丁目一四
 第六七三三號 仙臺市上杉山通一七
 第六九六八號 大阪府西成郡傳法町北四丁目一
 第六九八二號 堺市中之町西二丁目一三
 第七一五八號 愛知縣碧海郡上郷村大字鶯鴨一〇四
 第七五四四號 大阪府東區豊後町三
 第七七九九號 滋賀縣蒲生郡北都佐村大字内池五
 第八一六二號 熊本縣菊地郡原水村六三三
 第九五〇一號 福島縣東白川郡棚倉町大字棚倉字古町四〇
 第一〇三七七號 兵庫縣武庫郡都賀濱村ノ内大石村三四
 第一〇五七七號 東京市淺草區森田町九
 第一〇七二八號 奈良縣高市郡金橋村大字曲川七
 第一一六三〇號 岡山市弓之町一三四ノ第一
 第一一七三五號 金澤市本町二番丁八

綿谷合資會社 第一二五六二號 東京市神田區小川町一川手恒
 千歲清酒合資會社 第一二六三八號 三郡方
 山田啓之助 第一三六二五號 千葉縣海上郡銚子町口ノ一五
 千歲清酒合資會社 第一四四四七號 滋賀縣蒲生郡比都佐村大字内池五一
 井上政吉 第一四四四八號 東京市京橋區銀町二丁目六
 伊澤平左衛門 第一六六八八號 同
 井上信次郎 第一七八二二號 岡山縣小田郡矢掛町大字矢掛三〇〇六
 綿谷合資會社 第一七九八〇號 東京市京橋區銀町二丁目六
 松本庄平 第一八二二二號 同
 橫山助次郎 第一八二八〇號 岡山市下石井御幸通八
 鈴木忠右衛門 第一九二七一號 東京市京橋區銀町二丁目六
 紫藤立身 第二三二八九號 仙臺市上杉山通一七
 井上三郎 第二五五五九號 兵庫縣武庫郡御影町ノ内御影町字濱中二九九
 上田茂三郎 第二五七六五號 東京府南足立郡千住町大字千住一丁目一九
 曾田爲治郎 第二五七八三號 滋賀縣蒲生郡比都佐村大字内池五一
 堀熊次郎 第二九七八七號 同
 野田壽太郎 第三一六三三號 金澤市袋町四
 泉伊右衛門 第三二六二七號 滋賀縣蒲生郡比都佐村大字内池五一
 第三三五二號 堺市柳屋町西一丁目一
 第三三五四〇號 同

第三輯中

第一輯中 (第三十七類)

大久保恒治 濱口慶次
 鈴木忠右衛門 鈴木忠右衛門
 合資會社鈴木商店 野木善作
 同 野木善作
 合資會社鈴木商店 同
 同 田中九平
 合資會社鈴木商店 秋山太三郎
 伊澤平右衛門 畑喜多郎
 河合善兵衛 鈴木忠右衛門
 同 高島伊作
 鈴木忠右衛門 鈴木忠右衛門
 千歲清酒合資會社 同
 秋山太三郎 社

第三三五四一號 京都市下京區古門前通大和大路東入三丁目三吉町七
 第三六二七四號 廣島縣御調郡三原町三七六
 第三七四〇七號 滋賀縣蒲生郡比都佐村大字内池五一
 第三七四〇三號 同 上
 第四一八三八號 同 上

第四輯中

第四四五六號 滋賀縣蒲生郡比都佐村大字内池五一
 第四五一九九號 同 上
 第四五二五二號 東京市京橋區銀町二丁目六
 第四七六六二號 兵庫縣武庫郡御影町ノ内御影村字濱東七六
 第四九五九〇號 三重縣河藝郡神戶町大字神戶石橋町一

第五輯中

第五四〇〇七號 東京府南足立郡千住町大字千住一丁目一九
 河合善兵衛

商標權消滅

第三十八類

第三輯中

登錄番號 消滅理由
 第三七三三〇號 權利拋棄

商標權者移動

第三十九類

第一輯中 (第六十六類)

第一三五二四號 東京市神田區小川町一川手恒三郎方 大久保恒治

第二輯中 (第六十六類)

第二八八八二號 獨國ミュンヘン アグチエン、ゲセルシヤフト、パウラノル、プロイ、サルツァイトル、アロイエライ
 第三〇九五三號 伊太利國ツリン市 マルチニ、エンド、ロシ

第四輯中

第四八二八四號 滋賀縣蒲生郡北比都佐村大字内池五一 鈴木忠右衛門

第五輯中

第五〇二〇八號 廣島縣御調郡三原村大字三原一五〇七 合名會社三郎兵衛商店
 第五三七三八號 滋賀縣蒲生郡北比都佐村大字内池五一 鈴木忠右衛門
 第五三七四〇號 同 上 同 人

第六輯中

第五七八〇四號 滋賀縣蒲生郡北比都佐村大字内池五一 鈴木忠右衛門
 第六〇六一一號 堺市熊野町西一丁目 大塚和二郎

第四十類

第一輯中 (第六十八類)

第一七三二八號 新潟縣三島郡寺泊町大字戸崎 和田虎三

第三輯中

第三一六八六號 神戸市西町三四 株式會社布引鐵泉所
 第三七九五七號 朝鮮仁川府本町二丁目三九 平山松太郎

第四輯中

第四六五一五號 神戸市西町三四 株式會社布引鐵泉所
 第四六七六一號 東京市日本橋區通一丁目一九 國分勘兵衛
 第四八九六四號 名古屋市西區木挽町八丁目乙 小田八十吉

第五輯中

第五〇七五三號 名古屋市西區木挽町八丁目乙 小田八十吉
 第五一八七三號 同 上 同 人
 第五二四六〇號 神戸市西町三四 株式會社布引鐵泉所

第六輯中

第六二二二二號 大阪市東區南久太郎町二丁目 山田市治郎

商標權者移動

第四十一類

第一輯中 (第六十九類)

第二三八號(續)千葉縣海上郡本銚子町二八五 銚子醬油合資會社
 第一〇二六號(續)同 上 同
 第一一二二號(續)同 上 同
 第一三八〇號(續)東京市日本橋區伊勢町一〇 中條瀨兵衛社
 第一四八一七號 千葉縣海上郡銚子町口ノ一五 濱口儀兵衛商店
 第一五五七七號 同縣同郡本銚子町二八五 銚子醬油合資會社

第二輯中 (第六十九類)

第二五七六六號 東京府南足立郡千住町大字千 河合善兵衛
 第二八一六七號 住一丁目一九 熊本縣鹿沼郡本庄村二二五 西尾清太郎
 第三〇七七七號 千葉縣海上郡本銚子町二八五 銚子醬油合資會社
 第三〇七〇八號 同 上 同
 第三一〇四七號 山口縣佐波郡防府町三田尻三 柏木幸助

第三輯中

第三六八三七號 橫濱市石川町五丁目一〇九 山野井敬治
 第三八五四二號 茨城縣新治郡石岡町大字石岡 天口德太郎
 第三九〇二二號 福岡縣山門郡三橋村大字今古 沖治一

第四輯中

第四九六九一號 千葉縣海上郡本銚子町二八五 銚子醬油合資會社

第五輯中

第五〇四一四號 千葉縣海上郡本銚子町二八五 銚子醬油合資會社
 第五〇七七一號 同縣同郡銚子町口ノ一五六 濱口慶次
 第五一一二五號 同 上 同
 第五一一二六號 同縣同郡本銚子町二八五 銚子醬油合資會社
 第五三六〇九號 東京府南足立郡千住町大字千 河合善兵衛
 第五三六一〇號 住一丁目一九 同
 第五三九一〇號 茨城縣新治郡石岡町大字石岡 矢口德太郎

第六輯中

第六一一五六號 東京府南足立郡千住町大字千 河合善兵衛
 住一丁目一九

第四十二類

第一輯中 (第三十八類)

第八一五六號 橫濱市山下町七〇甲 合名會社カールローテ
 第八三五〇號 同 上 同
 第八三五一號 同 上 同
 第一一七二三號 同 上 同
 第一六五二〇號 臺南大竹里打狗土名硝船頭 臺灣製糖株式會社

日本登錄商標大全第七輯下卷

商標權者移動 第四拾參類

第一輯中 (第三十八類)

第三一六二九號 臺南大竹里打狗土名硝船頭一
三三 臺灣製糖株式會社

第三輯中

第三二六五八號	臺南大竹里打狗土名硝船頭一 二三	臺灣製糖株式會社
第三二六五九號	同	同
第三二六六一號	同	同
第三二六六二號	同	同
第三二六六三號	同	同
第三二六六四號	同	同
第三二六六五號	同	同
第三二六六六號	同	同
第三二六六八號	同	同
第三二六六九號	同	同
第三四八〇一號	同	同
第三四八〇二號	同	同
第三四八〇三號	同	同
第三四八〇四號	同	同
第三四八〇五號	同	同
第三五五六一號	同	同
第三五五六二號	同	同
第三五五六三號	同	同
第三五五六四號	同	同
第三五五六五號	同	同

第二輯中 (第三十九類)

第三五五六六號 同
第三五五六七號 同
第三五五六八號 同
第三五五六九號 同
第三五五七〇號 同

第四輯中

第四四九八六號	臺南大竹里打狗土名硝船頭一 二三	臺灣製糖株式會社
第四四九八七號	同	同
第四四九八八號	同	同
第四四九八九號	同	同
第四四九七二號	沖繩縣那霸區字西一三 二三	沖繩拓植製糖株式會社
第四七〇八三號	臺南大竹里打狗土名硝船頭一 二三	臺灣製糖株式會社
第四七〇八四號	同	同

第五輯中

第五五〇八七號	臺南大竹里打狗土名硝船頭一 二三	臺灣製糖株式會社
第五五〇八八號	同	同
第五五〇八九號	同	同
第五五〇九〇號	同	同

第六輯中

第五七〇〇七號	臺南大竹里打狗土名硝船頭一 二三	臺灣製糖株式會社
第五七〇〇八號	同	同

第四十三類

第五〇八五一號	大阪市東區北新町一丁目一	奧野正太郎
第五〇八五二號	同	同
第五三七四八號	熊本市船場町下一丁目二	小早川慶八

第六輯中

第六〇四九五號	岐阜縣養老郡高田町大字高田 二三	佐竹重兵衛
---------	---------------------	-------

第一輯中 (第三十九類)

第七二〇二號	仙臺市國分町二二	玉澤はる
第一〇四三九號	熊本市鹽屋町三三	古澤七次郎
第一〇七〇四號	英國パークシヤ郡リーザング 有責任任ハントリ、エ ンドパーマース社	丹野伊三郎
第一八三四三號	大阪市西區北堀江一番町二五	玉澤はる
第一八三四九號	仙臺市國分町二二	三野鹿造
第一八六一五號	大阪市南區松屋町一三一	同
第一八六一六號	同	同
第一九三三八號	北海道石狩國上川郡旭川町三 條通八丁目三號	片山久平
第二〇二五五號	仙臺市國分町二二	玉澤はる
第二二四七六號	米國ワイスコンシン州レシシ 縣レシシ市	ホルリツクス、マルテツ ド、ミルグ、コンパニ ー
第二二五三五號	大阪市南區松屋町一三一	三野鹿造

第一輯中 (第三十九類)

第二四九八三號	熊本市鹽屋町三三	古澤七次郎
第二六八六一號	大阪市西區北堀江御池通四丁 目三〇	加藤瀬次郎

第三輯中

第三二一二五號	大阪市南區松屋町一三一	三野鹿造
第三五四九二號	大阪市西區北堀江御池通四丁 目三〇	加藤瀬次郎
第三九三二二號	下關市大字赤間町七一	中村久吉

第四輯中

第四七五四七號	大阪市東區北新町一丁目一	奧野正太郎
---------	--------------	-------

第五輯中

商標權分割

第四十三類

第三輯中

第三七四九八號ノ一	商品 第四十三類 輪	奈良市餅飯殿町二二三
-----------	------------	------------

登錄 明治四十二年八月十四日

西尾音吉

日本登錄商標大全第七輯下卷

商標權分割 第四拾參類

第三七四九八號ノ二
商品 第四十三類 一切ノ菓子及麵類(但煎餅、おこし及餡ヲ除ク)
登録 大正三年十一月九日

大阪市東區北新町一丁目一
奥野正太郎

指定商品削除

第四十一類

第四輯中

登録番號 削除商品名
第四四五九二號 醬油

第五輯中

第五六八五四號 酢

第四十三類

第三輯中

第四三七二〇號 金城羊羹

商標權消滅

第四十一類

第一輯中 (第六十九類)

登録番號 消滅理由
第二〇九二六號 商標法第九條第一項

第四十三類

第三輯中

第四二六二二號

營業廢止

第四輯中

第四七三三一號
第四七四九九號

營業廢止
無効審決

第四拾四類

第五輯中

第五四四二〇號

權利拋棄

商標權者移動

第四十五類

第一輯中 (第四十四類)

第六〇五一號 愛知縣丹羽郡岩倉町大字北島 木村庫三郎

第三輯中

第三四七六八號 函館區海岸通五一 船山清藏
第三四七六九號 同 上 同 人

第一輯中 (第四十五類)

第七六六六號 大分縣北海部郡佐賀關町大字 太田美之吉
第一一四一〇號 關九〇六 有限責任リイビヒス、エ
第一一四一一號 英國倫敦市クインストリート ト、コンパニー
第一一四二四號 同 上 同 社
第一一四二五號 同 上 同 社
第一三七五四號 同 上 同 社
第一三九五三號 同 上 同 社
第一九八二五號 同 上 同 社
第一九八二五號 同 上 同 社

第二輯中 (第四十五類)

第三〇二七一號 大分縣北海部郡佐賀關町大字 太田美之吉
關九〇六

第三〇二七二號

同 上

同人

第三輯中

第三四七三八號 山口縣佐波郡防府町三田尻三
第四〇九六九號 五一 東京市日本橋區通一丁目一九
第四二二〇七號 大分縣北海部郡佐賀關町大字
關九〇六

山口縣佐波郡防府町三田尻三
東京市日本橋區通一丁目一九
大分縣北海部郡佐賀關町大字
關九〇六

柏木幸助
國分勘兵衛
太田美之吉

第四輯中

第四四九三七號

大分縣北海部郡佐賀關町大字
關九〇六

太田美之吉

第五輯中

第五〇〇六六號 大阪市東區北久太町一丁目
第五〇六三二號 一八 京都市下京區本町通七條南入
本六丁目一六

大阪市東區北久太町一丁目
京都市下京區本町通七條南入
本六丁目一六

安藤留和
松本治平

第六輯中

第五九二九二號

瑞西國ゾーケ縣ヤム

ネジスル、エンド、アン
グロスワイズ、コンデン
スド、ミルグ、コンパニ

第四十六類

第一輯中

第一〇九九〇號 横濱市山下町七〇甲
第一一〇三九號 同 上
第一二〇八九號 同 上
第一二〇九九號 同 上

横濱市山下町七〇甲
同 上
同 上
同 上

合名會社カールローア、
ワント、コンパニー
同 同 同 社 社 社

第一二〇九一號 横濱市山下町七〇甲
 第二一一四四號 米國ウイスコニン州ラシン郡ラシン

第一輯中
 第二三九三三號 千葉縣安房郡大山村金東四四

第三輯中
 第三〇八四九號 東京市日本橋區上橋町二〇

第六輯中
 第六二〇九七號 瑞西國ゾーグ縣チヤム

合名社カールローデ、
 ワンド、コンパニー
 ホルツクス、マルテツド
 ミルク、コンパニー

星山平吉

ネツスル、エンド、アン
 グロスウイス、コンテン
 スド、ミルク、コンパニ

商標權消滅

第四十五類

第一輯中
 登錄番號 消滅理由
 第一〇二一九號 商標法第九條第一項

商標權分割

第一輯中

第一八八九二號ノ一
 商品 第四十六類 牛乳
 登錄 大正三年八月二十一日
 東京市日本橋區住吉町三二

第一八八九二號ノ二
 商品 第四十六類 凝乳、乳油、乳餅、乳粉
 登錄 大正三年八月二十一日
 東京市日本橋區橋町四丁目一五

田中やそ
 三輪善兵衛

商標權者移動

第四十七類

第一輯中 (第四十二類)

第一二五二一號 大阪市東區横堀一丁目一三 萬谷久右衛門
 第一三二九六號 京都府伊都郡吉祥院村大字吉 太田ノブ
 第一三二九六號 京都府伊都郡吉祥院村大字吉 太田ノブ

第一輯中 (第四十三類)

第一三六一號(續) 新潟縣中蒲原郡龜田町大字龜 村木吉太郎
 第一六〇七四號 東京市牛込區市ヶ谷藥王寺町 岡崎菊枝
 第一七九九四號 横濱市山下町七〇甲 合名社カールローデ、
 第二一六二五號 東京市牛込區市ヶ谷藥王寺町 岡崎菊枝

第二輯中 (第四十三類)

第三〇六八一號 東京市牛込區市ヶ谷藥王寺町 岡崎菊枝

第三輯中

第三二五四九號 東京市牛込區市ヶ谷藥王寺町 岡崎菊枝
 第三五四〇七號 同上 同 野謙吉
 第三六三二七號 大阪市東區北濱五丁目三六 今野謙吉

第四輯中

第四六一五四號 大阪市南區木津助町一丁目 山本孝吉

第五輯中

第五四九九四號 千葉縣海上縣木銃子町一四三 吉野慎助
 第五五三一六號 岐阜縣本巢郡木田村大字木田 關谷俊治
 第五五三一八號 岐阜縣本巢郡生津村大字生津 西堀彌市

第六輯中

第六一五三三號 兵庫縣明石郡明石町ノ内大明 須賀榮吉
 石村二八〇ノ一

第四十八類

第一輯中 (第四十一類)

第二二一七九號 專賣局

第六輯中

第五九二五六號 英國倫敦市ストラント八六 エンタープライズ、リ
 第五九二五七號 同 上 ミテツト
 第五九二五八號 同 上 同
 第六一一一二號 同 上 同

指定商品削除

第四十七類

第四輯中

登録番號 削除商品名
第四六一五四號 米、麥、黍、稗、豆

第五輯中

第五五六八一號 素麵
第五五六八二號 素麵
第五五六八三號 素麵
第五五六八四號 素麵

商標權者移動

第五十類

第一輯中 (第四十八類)

第七八五號(續)	福岡縣八女郡福島町大字本町	北島儀平
第一三三一號(續)	山口縣佐波郡湯池村大字湯地	北川傳治
第八一五七號	横濱市山下町七〇甲	合名會社カールローア、 ウント、コンパニー
第八三五二號	同	同
第八三五三號	同	同
第九三七〇號	同	同
第九五五六號	大阪市東區北久寶寺町二丁目 四三	高田幸次郎
第一〇九九二號	横濱市山下町七〇甲	合名會社カールローア、 ウント、コンパニー
第一七二八六號	東京市淺草區淺草公園第五區 一番	栗原こう
第一八〇八〇號	横濱市山下町七〇甲	合名會社カールローア、 ウント、コンパニー
第二一〇二九號	高知縣香川郡伊野町二八一一	合名會社森木商店
第二一〇三〇號	同	同
第二一〇三一號	同	同
第二一〇三二號	同	同
第二一〇三三號	同	同
第二二一八二號	同	同
第二二一八三號	同	同
第二二二二一號	同	同
第二二四〇四號	同	同

第二二四〇五號

同上

同社

第二輯中 (第四十八類)

第二五二三九號	東京市淺草區淺草公園第五區 一番	栗原こう
第二五八三五號	横濱市山下町七〇甲	合名會社カールローア、 ウント、コンパニー
第二八四一四號	同	同
第三〇二一一號	高知縣香川郡伊野町二一	土佐紙株式會社

第三輯中

第三三一一〇三號	横濱市山下町七〇甲	合名會社カールローア、 ウント、コンパニー
第三三二六八號	高知縣香川郡伊野町二一	土佐紙株式會社
第四〇一六三號	大阪市東區平野町二丁目甲一	福井庄次郎
第四二〇一六號	東京市淺草區淺草公園第五區 一番	栗原こう

第五輯中

第五〇四七三號	獨岡伯林市	アエグ、シユライアマシ ネン、ゲゼルシャフト、 ミット、ハシエレンクテ ル、ハフツング
---------	-------	--

第六輯中

第五九二九一號	高知縣香川郡伊野町三八一一	合名會社森木商店
---------	---------------	----------

第五十一類

第一輯中 (第四十九類)

第二〇〇〇號(續)	東京市日本橋區小傳馬上町二	石田鐵太郎
-----------	---------------	-------

第一七〇六六號	同	日本機寸製造株式會社
第一七〇八〇號	同	同
第一七三七六號	同	同
第一九三〇一號	同	同
第一九八七六號	同	同
第二〇〇〇九號	同	同
第二〇二五四號	同	同
第二〇三九三號	同	同
第二〇七三三號	同	同
第二〇七八三號	同	同
第二二二四八號	同	同
第二二二五〇號	同	同
第二二五〇四號	同	同

第一輯中 (第五十一類)

第二二六一〇號	同	同
第二二七三五號	同	同
第二二九六〇號	同	同
第二三六八〇號	同	同
第二三七八三號	同	同
第二四三五一號	同	同
第二四三五二號	同	同
第二四七五九號	同	同
第二五〇九六號	同	同
第二五一八二號	同	同

第二五一八三號	同	同
第二七〇四七號	同	同
第二七五四六號	同	同
第二七五四七號	同	同
第二七五四八號	同	同
第二七五四九號	同	同
第二七五五〇號	同	同
第二七五五一號	同	同
第二七五五二號	同	同
第二七五五三號	同	同
第二七五五四號	同	同
第二七五五五號	同	同
第二七五五六號	同	同
第二七五五七號	同	同
第二七五五八號	同	同
第二七五五九號	同	同
第二七五六〇號	同	同
第二七五六一號	同	同
第二七五六二號	同	同
第二七五六三號	同	同
第二七五六四號	同	同
第二七五六五號	同	同
第二七五六六號	同	同
第二七五六七號	同	同
第二七五六八號	同	同
第二七五六九號	同	同
第二七五七〇號	同	同
第二七五七一號	同	同
第二七五七二號	同	同
第二七五七三號	同	同
第二七五七四號	同	同
第二七五七五號	同	同
第二七五七六號	同	同
第二七五七七號	同	同
第二七五七八號	同	同
第二七五七九號	同	同
第二七五八〇號	同	同
第二七五八一號	同	同
第二七五八二號	同	同
第二七五八三號	同	同
第二七五八四號	同	同
第二七五八五號	同	同
第二七五八六號	同	同
第二七五八七號	同	同
第二七五八八號	同	同
第二七五八九號	同	同
第二七五九〇號	同	同
第二七五九一號	同	同
第二七五九二號	同	同
第二七五九三號	同	同
第二七五九四號	同	同
第二七五九五號	同	同
第二七五九六號	同	同
第二七五九七號	同	同
第二七五九八號	同	同
第二七五九九號	同	同
第二七六〇〇號	同	同

第三輯中

第三一七九六號	同	同
第三六〇二八號	同	同
第三八六六二號	同	同
第三八六六三號	同	同
第三八六六四號	同	同
第三八六六五號	同	同
第三八六六六號	同	同
第三八六六七號	同	同
第三八六六八號	同	同
第三八六六九號	同	同
第三八六七〇號	同	同
第三八六七一號	同	同
第三八六七二號	同	同
第三八六七三號	同	同
第三八六七四號	同	同
第三八六七五號	同	同
第三八六七六號	同	同
第三八六七七號	同	同
第三八六七八號	同	同
第三八六七九號	同	同
第三八六八〇號	同	同
第三八六八一號	同	同
第三八六八二號	同	同
第三八六八三號	同	同
第三八六八四號	同	同
第三八六八五號	同	同
第三八六八六號	同	同
第三八六八七號	同	同
第三八六八八號	同	同
第三八六八九號	同	同
第三八六九〇號	同	同
第三八六九一號	同	同
第三八六九二號	同	同
第三八六九三號	同	同
第三八六九四號	同	同
第三八六九五號	同	同
第三八六九六號	同	同
第三八六九七號	同	同
第三八六九八號	同	同
第三八六九九號	同	同
第三八七〇〇號	同	同

第四輯中

第四五〇四二號	同	同
第四五二二九號	同	同
第四五三五八號	同	同
第四五七八五號	同	同
第四八〇五二號	同	同
第四八〇五三號	同	同

第五輯中

第五五三七八號	同	同
第五五三七九號	同	同

第六輯中

第五七一九〇號	同	同
第五七一九一號	同	同
第五七一九二號	同	同
第五七一九三號	同	同
第五七一九四號	同	同
第五七二五三號	同	同
第五七二五四號	同	同
第五七七八一號	同	同
第五七七八二號	同	同
第五八〇一三號	同	同
第五八六六四號	同	同

商標權消滅

第五十四類

第五八六六五號	同	同
第五九六一一號	同	同
第五九六一二號	同	同
第五九六一三號	同	同
第五九六一四號	同	同
第六一三五五號	同	同
第六一五四一號	同	同
第六一五四二號	同	同
第六二一九四號	同	同

第一輯中 (第五十一類)

登錄番號	消滅理由
第一四〇二四號	商標法第九條第一項
第四三三〇〇號	無效審決
第四三九四三號	無效審決
第五四二六九號	無效審決

商標權者移動

第五十五類

第一輯中 (第五十二類)

第七〇六九號 愛知縣知多郡半田町七二一
 第八八四二號 英國スコットランド、ミッド
 第五七八九號 ロシアン縣エデンバラ、ソリ
 第一六三六八號 大坂市東區島町二丁目二
 第二〇三九五號 東京市麹町區有樂町一丁目一
 第二〇三九六號 同 上
 第二一七〇一號 和國國ゴッダ

第二輯中 (五十二類)

第二三八一八號 東京市麹町區有樂町二丁目一
 第二八一五二號 同 上

第三輯中

第三四五六五號 埼玉縣足立郡大宮町三六七三
 第三五三三二號 東京市芝區芝公園第九號
 第三八三三三號 熊本縣鹿野郡本庄村二二五
 第四〇三七三號 大阪府東成郡住吉村三三

逸見貫一郎
 伊藤榮
 西尾清太郎
 合名會社太田製油所

第四九一六四號 東京市麹町區有樂町二丁目一 日本石油株式會社

第五十六類

第一輯中 (第五十三類)

第七〇七〇號 愛知縣知多郡半田町七二一
 第一二二一七號 橫濱市山下町七〇甲
 第一二二二九號 同 上
 第一二五二二號 大阪市東區橫堀一丁目三
 第一二七七七號 橫濱市山下町七〇甲
 第一五五七〇號 同 上
 第一五五八七號 同 上
 第一九二五五號 東京市麹町區有樂町一丁目一

第二輯中 (第五十三類)

第二九三三〇號 東京市深川區富吉町二八

第四輯中

第四四二四二號 岡山市大字萬町七〇 萩原合名會社

第六輯中

第六六一二〇號 大阪市東區橫堀一丁目三 萬谷久右衛門

指定商品削除

第五十五類

第一輯中

登録番號	削除商品名
第一〇〇一六號	スチーアリン及合成又ハ混合蠟燭
第一〇一〇七號	スチーアリン及合成又ハ混合蠟燭

商標權者移動

第五十八類

第三輯中

第三七五二三號	弘前市代宮町一	弘盛株式会社
---------	---------	--------

第五十九類

第五輯中

第五四四二一號	大阪市東區殿谷東之町三	榭池岩吉
---------	-------------	------

第六十一類

第一輯中 (第五十八類)

第一七九七一號	横濱市山下町七〇甲	合名会社カールローデ、 ウント、コンパニー
---------	-----------	--------------------------

第三輯中

第三七三二一號	大阪市東區淡路町三丁目二	正田支重郎
---------	--------------	-------

第六十二類

第五輯中

第五四二七九號	京都府葛野郡大内村大字八條 小字西酢屋一	竹村岩次郎
---------	-------------------------	-------

第六十三類

第六輯中

第五七六〇七號	大阪市西區木田通二丁目三三 八	中村兼次郎
---------	--------------------	-------

商標權消滅

第六十一類

第一輯中 (第五十八類)

登録番號	消滅理由
第五九〇三號	營業廢止

商標權者移動

第六十四類

第一輯中 (第六十二類)

第二九二三一號

米國紐吉州ロイチエスター市
シエイ、ストリート ミノラ、カムパニー

第六輯中

第五八九八五號

大阪市東區南久寶寺町一丁目
四五 村田勝太郎

第六十五類

第一輯中 (第六十三類)

第一二二三二號

京都市下京區本町通十五丁目
字正覺七六二ノ一 玉田玉次郎

第六輯中

第六〇九六九號

東京府北豐島郡高田村大字雑
ヶ谷一〇〇 高砂護謨株式會社

第六十七類

第一輯中 (第七十三類)

第一九五三二號

本店 瑞西國ツリツヒ
支店 横濱市山下町九〇甲 シーベルヘアナー、エン
ド、コンパニー

第二輯中 (第七十四類)

第三一三〇二號

本店 瑞西國ツリツヒター
支店 ストラツセ 横濱市山下町九〇甲
ド、コンパニー

第三輯中

第三六三六七號

横濱市山下町七〇甲 合名會社カールローア、
ワントコンパニー

第四三六六八號

同上 同 社

第五輯中

第五三七一九號

東京市京橋區八官町三 帝國アスベスト株式會社

商標權消滅

第六十六類

第一輯中 (第六十四類)

登錄番號
第一七六二六號

消滅理由
營業廢止

特許局審査官 工學士 奥島清太郎著

飛行

(全)

特價販賣提供

菊判約二百五十頁
紙上印刷鮮明
飛行機圖五十二個挿入
飛行機ロース金字装入
色飛行機金畫美裝
定價八圓
郵金壹圓

五百部限
特價金七拾錢

送料金八錢
市内金四錢

飛行機の問題は最近歐米に於て非常の勢力を現はし如何なる人も之が興味を有せざるなく、苟くも飛行を談せざるものは時代後れの謗を受くるが如き状況を示せり、本書は飛行機が何故に浮揚し又如何に飛行するか、即ち「アレン」の形状、断面は如何、氣流の關係は如何、動力は如何に使用するや、舵面の位置は如何に説明し、且つ前後左右の安定は如何に飛行するかの研究例を引證し、初等の理科を了解するよりも一層容易に之を簡明に得べきものなり、故に軍人技術家教育家若くは飛行機研究者は勿論各種學校の教科參考書として各學生諸君は奮て探索せらるべき一大良著たること茲に多言を要せざるなり。

- ◎飛行機の種類
- ◎飛行機の問題
- ◎何故飛行機を造るか
- ◎重なる飛行機
- ◎何故浮揚するか
- ◎支持面の説明
- ◎断面の説明
- ◎説明の異なる他の證明
- ◎真空の他の證明
- ◎必要なる力
- ◎表面摩擦の大小
- ◎表面と摩擦の大小
- ◎重心と壓力中心との關係
- ◎氣流の狀態
- ◎將來の發展
- ◎如何に動力は使用するか
- ◎速度と動力との關係
- ◎空中速度と地上速度
- ◎形状と説明
- ◎支持面の形状
- ◎ドクトル「ザーム」の實驗
- ◎重心の移動
- ◎壓中心の移動
- ◎轉向の移動
- ◎前方の轉向
- ◎動量の影響
- ◎風下の影響
- ◎風上の影響
- ◎其他考慮すべき點
- ◎前後の安定
- ◎左右の安定
- ◎「ガイロスコープ」の說明
- ◎「マルモノー」氏安定機
- ◎機體の構造
- ◎推進機の構造
- ◎發動機の特點
- ◎設計上の概念
- ◎出發及下降の裝置
- ◎車輪の滑臺
- ◎軍事的飛行の目的
- ◎將來の飛行の注意
- ◎構造上の注意

特許發明細書

實用新案公報 商標公報

發賣所 東京市四谷區 愛住町二番地

東京書院 電話番町二一三番 振替口座東京七九八三番

實業に就かんとせば先づ本書を一讀せらるべし

東京書院編纂

大正實業便覽

上四六版七頁
下上下下二冊定價壹圓拾錢
二上下下ノ内一冊定價五拾五錢
冊送料一冊金八錢

目上卷

- ▲總則●資本●商品●商店の構造●店前裝飾●通信販賣●外國人の待遇法●貸賣と現金賣●商品の包裝●世界商業●重要輸出入品及其販賣●商業家の心得●事業成功の秘訣
- ▲各論●蠶節商●絲商●綿商●金物商●和紙商●茶商●魚商●玩具商●蕎麥商●運送店●靴商●蒲鉾商●時計商●洋傘商●建具商●球突場營業●貸人力車業●煙草賣捌業●豆腐商●疊表●ペンキ塗請負業●理髮店●米穀商●麪包商●料理店●帽子商●履物商●貸夜具蒲團業●博物標本業●賣藥商●和大小問物商●洋小問物商●和洋化粧品商●足袋商●洋服裁縫業●漬物商●乾物商●菓子商●旅人宿業●貸席業●寄席營業●貸自働車業●地所家屋賣買周旋業●鶏料理店●罐詰及洋食料品商●煮豆商●煎豆商●缺餅及鹽煎餅商●團子屋●駄菓子商●家具商●看板師●紙屑商●硝子空壇商●紙袋商●紙函商●板金商●傘提灯商●桶商●染物商●硝子商●花商●養鶏業●バー(酒場)●馬具商●塗料商●唧筒商●度量衡器販賣業●印刷業●倉庫業●保險業●株式仲買業●請負業●金貸業●洋紙商●和洋樂器商●醫科機械器具商●貸座敷業●活動寫眞業●請負業●總則●仕入●商品鑑定法●商店内部の設備●廣告●顧客吸收法●信用●商品の荷造●商業事務の整理●外國貿易●取引所及其用語●商店員心得●商業上の秘密

目下卷

- ▲各論●酒商●植木商●雇人口入業●待合業●鶏肉商●鶏卵商●下宿業●藝者屋業●結婚媒介業●劇場經營●古着商●袋物商●鍼力細工業●古金物商●蒲團蚊帳商●文房具商●古本商●古道具商●昆布商●蒟蒻商●吳服太物商●護謨商●碁將碁會所●電氣瓦斯機械器具商●點燈業●電話賣買業●天ぶら屋業●青物商●飴商●洗張湯熨斗業●荒物商●油蠟燭商●砂糖商●材木商●牛豚馬肉商●牛乳商●煙管商●金銀箔商●金庫商●銀行業●牛乳搾取業●湯屋營業●莫大小製造業●眼鏡商●鍍金業●めしや業●水菓子商●味噌醬油商●ミルクホール●質商●新聞賣捌店●信託業●汁粉屋●敷物商●自轉車業●寫眞師●鹽魚商●漆器塗物商●薪炭商●書畫骨董商●新聞發行所●書籍雜誌商●繪草紙繪はがき商●ビルブローカー業●煎餅商●清涼飲料水製造業●西洋洗濯業●石材商●瀬戸物商●石炭商●西洋料理店●石鹼製造業●製版業●セメント商●染物業●鮪屋業●靴商

以上目錄に掲ぐる一百六十種の各營業に涉り内外表裏より調査したる最新の材料に基き極めて平易簡單に説述したるを以て新たに開業し兼業し又轉業せんとする人々の顧問者たるのみならず現在各自の營業と本書に記述する事項を對照し其經營の得失を考察し或は他の營業の利益率を見て我利益標準を増加する研究材料となす等一般實業家諸君參考の珍書也希くは一讀の榮を賜んとす

新式實業地圖

全市各町商工業家諸營業者番地家號營業名及名所電車線路明細圖石版八色刷一區上製二十五錢郵稅二錢全區十五枚三圓送料其
百枚以上一區上製二十五錢郵稅二錢全區十五枚三圓送料其
店廣告掲載
火事見舞○企業○買物○集金○訪問○信用調查○賣取引開始○選舉運動○
引上及一般家庭の便益に供すべく若一商店の廣告を地圖又は表紙に掲
げ開業賣出景品又は地方取引先の贈品とせば高尙にして永く展覽せら
るゝの利益あり大正博覽會場内場外顧客吸收に利用あらんことを

發行所

東京市四谷區愛住町一丁目一番地

電話番町二十一番
振替口座七九八三

レ59-73

特許代理業

特許、新案、意匠及び商標の鑑定、出願
登録及び審判に關する代理

大阪市東區淡路町三丁目三八(中橋筋西入南側三軒目)

特許辨理士
法學士

星 子 末 雄
(電話本局一九三六番)

會計士業務

原價計算、事業目論見、帳簿組織及び手形其
他證券の法律調査に關する受託

大正四年五月十四日印刷
大正四年五月十七日發行

日本登録商標大全第七輯附
上各一冊定價金九圓
下各一冊定價金拾八圓

編輯兼發行者

磯 村 政 弘
東京市四谷區愛住町二番地

活版印刷者

丸利印刷所 小 林 照 雄
東京市神田區三河町二丁目十四番地

石寫版製版者

田 村 茂 太 郎
東京市神田區皆川町二番地

製 本 者

錦正堂 岩 本 一 郎
東京市神田區小川町四十一番地



發 行 所

東京市四谷區愛住町貳番地
東 京 書 院

電話番町二一三番
振替口座東京七九八三番



武器ナリ故ニ之レガ完全ヲ期スルニモ
 商標上ノ武器ナリ故ニ之レガ完全ヲ期スルニモ
 武器ナリ故ニ之レガ完全ヲ期スルニモ
 武器ナリ故ニ之レガ完全ヲ期スルニモ

特許、意匠、
 新案、商標

大阪市南區安堂寺橋通一丁目五番屋敷
 (八百屋町角)

小池特許事務所

所主 特許辨理士

小池宗三郎

電話南一六一七番

代願鑑定



終