

中國電氣事業統計

第六號

(民國二十四年份全國電氣事業之狀況)

STATISTICAL REPORT ON ELECTRIC UTILITIES

IN CHINA

NO. 6

(Containing Statistics for the Calendar Year 1935)

建設委員會

民國二十五年八月印行

THE NATIONAL CONSTRUCTION COMMISSION

NANKING CHINA

AUGUST 1936

目 錄

導 言	1
第 一 表 廿四年份全國電氣事業統計總表	3
第 二 表 廿四年份全國電氣事業分省統計表(甲)—事業電氣數目	4
第 三 表 廿四年份全國電氣事業分省統計表(乙)—發電容量	6
第 四 表 廿四年份全國電氣事業分省統計表(丙)—發電度數	8
第 五 表 廿四年份全國電氣事業分省統計表(丁)—經濟要項	10
第 六 表 廿四年份全國電氣事業分省統計表(戊)—燃料消耗	11
第 七 表 廿四年份全國電氣事業分省統計表(己)—電化程度	12
第 八 表 廿四年份本國經營電氣事業盈虧頻數表	13
第 九 表 廿四年份本國經營電氣事業職工統計表	14
第 十 表 廿四年份本國經營電氣事業年報統計表	15
第 十 一 表 廿四年份本國經營電氣事業經營狀況	16
第 十 二 表 廿四年份外資經營電氣事業經營狀況	18
第 十 三 表 廿四年份電氣事業電流躉量購售情形一覽表	20
第 十 四 表 廿四年份民營電氣事業得獎名單	21
第 十 五 表 歷屆民營電氣事業得獎名單	21
第 十 六 表 電氣事業歷年註冊給照統計表	22
第 十 七 表 全國電氣事業每月供電狀況統計表	23
第 十 八 表 廿二年份各國發電狀況比較(甲)—電氣事業	24
第 十 九 表 廿二年份各國發電狀況比較(乙)—電氣事業及工業電廠合計	25
第 二 十 表 廿三年份各國發電狀況比較(甲)—電氣事業	26
第 二 十 一 表 廿三年份各國發電狀況比較(乙)—電氣事業及工業電廠合計	27
第 二 十 二 表 全國電氣事業汽輪發電機統計表	28
第 二 十 三 表 全國電氣事業蒸汽鍋爐統計表	28
第 一 圖 廿四年份本國經營電氣事業盈虧頻數圖	13
第 二 圖 歷年電氣事業年報收到累積圖	15
第 三 圖 全國電氣事業每月供電狀況變遷圖	23

全國電氣事業每月統計表

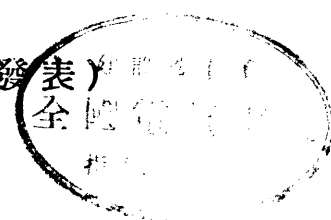
二十五年份

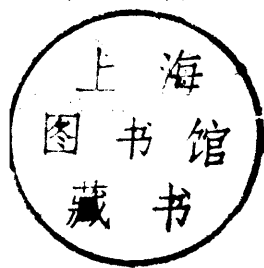
月 份	發電容量 (瓩)	最高負荷 (瓩)	發電度數(千度)		工業用電度數(千度)	
			本年本月	較上年同 月增減	本年本月	較上年同 月增減
一 月	561,288	390,714	136,124	-3.4%	75,988	-6.4%
二 月	561,743	374,912	136,634	+20.3%	74,986	+17.0%
三 月	561,223	375,967	145,231	+8.7%	83,364	+15.1%
四 月	561,723	367,337	135,946	+4.3%	84,012	+5.1%
五 月	562,683	363,586	128,903	+0.6%	82,463	+4.3%
六 月	562,852	352,907	126,206	+8.6%	79,974	+9.5%
七 月	559,902	345,624	129,388	+11.3%	79,764	+15.9%
八 月	574,770	354,783	132,415	+11.8%	78,769	+12.3%
九 月	575,575	375,912	137,658	+14.0%	88,135	+20.3%
十 月						
十一 月						
十二 月						
以上各月 份共計	—	—	1,208,505	+8.1%	727,455	+9.8%

說明：此表係根據全國三百瓩以上電氣事業每月填送之月報而編製。其發電度數之總和佔全國97%以上，故堪以代表全國之實在狀況。

為求與國際統計相符起見，由本年份起，發電度數指發電機發出度數減去發電廠自用度數後之值。

(此項統計按月在建設委員會公報發表)







導 言

1. 建設委員會自接管電氣事業行改以來，每年編印全國電氣事業統計，此為第六次，本號以廿四年份之統計材料為主。
2. 本號之編製方法與以前各號大略相同，無庸贅述。內容仍分為兩部份，自第一表至第十四表為第一部份，屬於廿四年份之統計，第十五表以下為第二部份，不限于廿四年份。全國電氣事業可分為本國經營及外資經營兩大類，前者每年按章填送年報，故材料較詳，後者則由通函查詢，故材料較略，本號各表範圍有包括全國者，有僅包括本國經營或外資經營者，尚希閱者注意。
3. 本號內容較第五號頗有增加之處。吾國對於服務電業界之職工，向少調查，本號特編第九表將職工之資格待遇等詳加統計，以供一般之參考。年來國內電氣事業間以高壓輸電綫路互相聯絡交換電流者漸多，實為電氣網之先聲，為研究其發展趨勢起見，特由本號起開始詳細記錄電廠間電流躉量購售情形，編為第十三表。關於各國發電狀況，國內尚乏有系統之記載，本號根據巴黎國際電業聯合會之刊物，編成第十八至第二十一各表，藉示世界電氣化最發達國家之概況，并明吾國所處之地位。吾國發電廠之機器設備幾全部仰給舶來，本號新增之第二十二及第二十三兩表將各國廠家在吾國電氣事業界供給機器情形加以比較。關於國內工業電廠之設備，尚在調查統計之中，一俟完竣再行發表。
4. 本號對於第一及第四各表中之**發電度數一項，有重要之修改**。以前發電度數皆包括發電廠附屬機器所用度數在內，茲為符合國際電氣統計之習慣起見，由本號起，此項廠用度數一律由發電度數中減去。又以前因躉購度數為量甚小，故亦包括于發電度數之內，茲亦分別編列，以求準確，而便計算。本號新增躉售度數及銷電度數兩項，銷電度數等于發電及躉購度數之和減去躉售度數，即指電氣事業人直接銷售于其用戶（包括綫路損失）之度數，營業量之大小大都以此為準。本號第一及第四各表中所列以前年份之發電度數，**均已經過更正，故與以前各號所發表者略有不同**，希閱者注意。
5. 東三省及熱河因材料缺乏，故本號各表中仍付闕。
6. 以前各號所附刊之全國電氣事業調查表，此次另編發表，改名為「中國電氣事業一覽表」（刊物號數：參—33）。關於全國工業電廠之發電狀況，本會亦已另編統計（刊物號數：計—101）。關於各地電氣事業之電價亦正在彙編中，年底以前可以付梓。
7. 閱者對於本號統計之內容及編製方法與其錯誤遺漏之處，至望批評指正，藉圖改善。



說 明

(第一表至第七表)

此七表爲本號統計之主要材料，其編製方法，除有一二處略有變更外，與前號大致相同，茲將各表內容要點分別說明於次。

第一表 廿四年份全國電氣事業統計總表

本表表示全國除東三省及熱河外電氣事業之狀況，係第二表至第七表之撮要。

第二表 廿四年份全國電氣事業分省統計表(甲)——電氣事業數目

以前各號之分省統計表，除第三號外，均未將外資部份列入，本號在第二表至第六表中特將外資部份加入，列於表之下端，並增全國共計一行，以資比較。

電氣事業在數目上較之廿三年份無大變動，其中最可注意者；一等電氣事業江蘇增加三家（滬西新設，蘇州及戚墅堰添機）；二等電氣事業雖有蘇州戚墅堰二家改列一等，但以新增二家（天生港新設，常熟添機），故結果並無增減；公營電氣事業計廣西增加一家（貴縣新設），河南增加一家（洛陽新設）；中外合資電氣事業計江蘇增加一家（滬西新設）。

第三表 廿四年份全國電氣事業分省統計表(乙)——發電容量

發電容量之增加，計本國40,615瓩即15.1%（廿三年份增7.0%），外資1,900瓩即0.7%，全國共計增加7.8%。大部份係由於蘇州戚墅堰南昌青島濟南等處之添機及天生港之新設。

第四表 廿四年份全國電氣事業分省統計表(丙)——發電度數

以前各號統計內之發電度數一項，向係連發電廠附屬機器所用度數及躉購度數包括在內。自本號起將上列二項度數均行除去，故發電度數實指電發機發出度數減去附屬機器所用度數。同時添列躉售度數及銷電度數二項，其意義及各種度數間相互之關係，可參閱本表之附註。

發電度數計本國增加12.2%，外資減少4.7%，故結果全國共計僅增加1.8%。躉購度數較廿三年份激增，係由於滬西電力公司加入統計所致。至各電氣事業間之躉量購售情形另詳第十三表。

第五表 廿四年份全國電氣事業分省統計表(丁)——經濟要項

本國之投資及固定資產較廿三年份均有增加，收入增加16.5%，盈餘增加17.4%，虧損則僅增加1.3%，平均盈餘爲13.3%（廿三年份爲11.9%），是就全體而論，電氣事業仍不失爲有利之企業，固未受近年來經濟不景氣之影響也。關於盈虧之詳細研究見第八表及第一圖。至外資部份除投資及收入二項調查尚詳，參以估計列入本表外，其餘各項因材料過少，未能列入。

第六表 廿四年份全國電氣事業分省統計表(戊)——燃料消耗

目前吾國電流幾全部由熱力發電廠所發生，故燃料經濟甚關重要。廿四年份本國平均熱力發電效率爲99%，較廿三年份略有進步（廿三年份98.8%）。表中效率數字較高之省份如廣西福建江蘇浙江等，或因採用柴油發電機之關係，或因規模較大之電廠消耗燃料較爲節省所致。外資部份之說明見第十二表，茲不贅。至柴油消耗之激增，則係由於廣州市電力管理處一部份鍋爐採用柴油爲燃料所致。

第七表 廿四年份全國電氣事業分省統計表(己)——電化程度

本表之編製與上列五表略有不同，係將外資部份加入本國部分分省統計，而不另列於表之下端。

表中所列營業區域人口係根據各電氣事業所送之年報，全省人口係根據主計處廿四年編中華民國統計提要（與廿三年份根據申報年鑑之數目間有不同），均難期準確，故表中關於電化程度之數字，祇能表示其大概而已。

第一表

廿四年份全國電氣事業統計總表

(包括本國經營及外資經營之電氣事業惟
東三省及熱河因無材料故未包括在內)

		廿四年份		百分數 (%)	較二十三 年份增減	廿一年份	廿二年份	廿三年份
電氣事業數目	共計	456		100	- 4	463	458	460
	以企業性質分	公民	23	5	+ 3	17	15	20
		官商	414	91	- 8	433	427	422
		中外	5	1	0	2	4	5
		合辦	4	1	+ 1	0	2	3
		資資	10	2	0	11	10	10
以業電等級事分	一	15	3	+ 3	11	12	12	
	二	36	8	0	30	30	36	
	三	98	22	+ 2	83	89	96	
	四	307	67	- 9	339	327	316	
發電量	共計 (瓩)	584,914		100	+ 7.8%	478,705	496,140	542,399
	以企業性質分	公民營 (瓩)	61,343	11	+18.7%	62,063	49,671	51,713
		官商合辦 (瓩)	210,676	36	+ 8.4%	171,381	184,672	194,313
		中外合資 (瓩)	6,150	1	- 6.0%	3,020	3,252	6,548
		中外資 (瓩)	31,500	5	+91.1%	0	14,500	16,480
		資 (瓩)	275,245	47	+ 0.7%	242,241	244,645	273,345
	以業電等級事分	一等 (瓩)	443,835	75	+12.0%	351,955	367,365	396,245
		二等 (瓩)	102,275	18	- 4.4%	93,121	92,827	106,978
		三等 (瓩)	27,578	5	- 0.9%	21,819	24,207	27,822
		四等 (瓩)	11,226	2	- 1.0%	11,810	11,741	11,354
以種類原動機分	汽輪及汽機 (瓩)	516,953	89	+ 8.6%	424,013	434,977	476,116	
	內燃機 (瓩)	65,751	11	+ 2.8%	52,595	59,002	63,983	
	水力機 (瓩)	2,210	+	- 3.9%	2,097	2,161	2,300	
1) 發電度數	共計 (千度)	1,568,737		100	+ 1.8%	1,195,059	1,411,816	1,541,375
以業電等級事分	一等 (千度)	1,321,139	84	+ 2.8%	984,396	1,181,216	1,285,665	
	二等 (千度)	186,685	12	- 5.8%	154,407	171,327	193,278	
	三等 (千度)	44,197	3	+ 9.3%	37,256	39,273	40,432	
	四等 (千度)	16,716	1	- 1.7%	19,000	20,000	17,000	
以種類原動機分	汽輪及汽機 (千度)	1,459,737	93	+ 2.7%	1,100,767	1,300,311	1,421,427	
	內燃機 (千度)	104,126	7	- 9.1%	90,292	107,505	114,948	
	水力機 (千度)	4,874	+	- 2.5%	4,000	4,000	5,000	
向工業電廠躉購度數 (千度)		5,436			3) 0	3) 0	3) 0	
2) 銷電度數	共計 (千度)	1,574,173		100	+ 2.1%	3) 1,195,059	3) 1,411,816	3) 1,541,375
以種類用途分	電燈 (千度)	567,003	25					
	電力 (千度)	701,650	57					
	損失 (千度)	305,520	18					
全國人口 (千人)		445,991		100	- 3.2%	458,117	458,117	460,967
營業區域人口 (千人)		30,711		7	+ 3.6%	26,169	29,823	29,658

1) 發電度數係發電機發出度數減去附屬機器所用度數

2) 銷電度數=發電度數+向工業電廠躉購度數

3) 向工業電廠躉購度數不計

第二表 廿四年份全國電氣
(分省部份祇包括本)

省別	電 氣 事							
	共計	以企業性質分				以營業種類分		
		公營	民營	官商合辦	中外合資	無兼營事業	兼營電車事業	兼營其他事業
江蘇	108	2	105	0	1	97	1	10
安徽	29	1	27	1	0	27	0	2
浙江	105	1	104	0	0	77	0	28
福建	27	0	27	0	0	26	0	1
廣東	38	1	37	0	0	38	0	0
廣西	12	5	7	0	0	10	0	2
雲南	3	0	3	0	0	3	0	0
貴州	1	1	0	0	0	1	0	0
湖南	11	0	11	0	0	11	0	0
江西	12	1	11	0	0	12	0	0
湖北	16	1	15	0	0	14	0	2
四川	22	4	15	3	0	22	0	0
西康	1	0	1	0	0	1	0	0
青海	0	0	0	0	0	0	0	0
新疆	0	0	0	0	0	0	0	0
甘肅	4	1	3	0	0	4	0	0
甯夏	0	0	0	0	0	0	0	0
陝西	0	0	0	0	0	0	0	0
山西	8	0	8	0	0	6	0	2
河南	7	1	6	0	0	7	0	0
山東	22	1	20	0	1	22	0	0
河北	16	2	11	1	2	15	1	0
遼寧								
吉林								
黑龍江								
熱河								
察哈爾	1	0	1	0	0	1	0	0
綏遠	2	0	2	0	0	0	0	2
蒙古	0	0	0	0	0	0	0	0
西藏	1	1	0	0	0	1	0	0
本國經營共計	446	23	414	5	4	395	2	49
百分數	100%	5%	93%	1%	1%	88%	1%	11%
較上年增減	-4	+3	-8	0	+1	+7	0	-11
廿一年份	452	17	433	2	0	424	2	26
廿二年份	448	15	427	4	2	395	2	51
廿三年份	450	20	422	5	3	388	2	60
外資經營共計	10	—	—	—	—	8	2	0
百分數	100%	—	—	—	—	80%	20%	0
較上年增減	0	—	—	—	—	0	0	0
廿一年份	11	—	—	—	—	9	2	0
廿二年份	10	—	—	—	—	8	2	0
廿三年份	10	—	—	—	—	8	2	0
全國共計	456	23	414	5	4	403	4	49
百分數	100%	5%	91%	1%	1%	88%	1%	11%
較上年增減	-4	+3	-8	0	+1	+7	0	-11
廿一年份	463	17	433	2	0	433	4	26
廿二年份	458	15	427	4	2	403	4	51
廿三年份	460	20	422	5	3	396	4	60

事業分省統計表 (甲) — 電氣事業數目

(國經營之電氣事業)

業 數				目			省 別	
以電氣事業等級分				以供電方法分				
一等	二等	三等	四等	自行發電	購電轉售	發電兼購電		
6	7	21	74	88	11	9	江	蘇
0	2	2	25	29	0	0	安	徽
1	4	11	89	105	0	0	浙	江
0	2	5	20	27	0	0	福	建
1	4	14	19	38	0	0	廣	東
0	0	6	6	12	0	0	廣	西
0	1	0	2	3	0	0	雲	南
0	0	1	0	1	0	0	貴	州
0	1	4	6	11	0	0	湖	南
0	1	2	9	11	0	1	江	西
1	1	5	9	16	0	0	湖	北
0	2	1	19	22	0	0	四	川
0	0	0	1	1	0	0	西	康
0	0	0	0	0	0	0	青	海
0	0	0	0	0	0	0	新	疆
0	0	0	4	4	0	0	甘	肅
0	0	0	0	0	0	0	甯	夏
0	0	0	0	0	0	0	陝	西
0	1	4	3	7	1	0	山	西
0	0	4	3	6	1	0	河	南
1	2	5	14	21	1	0	山	東
1	4	8	3	12	3	1	河	北
							遼	甯
							吉	林
							黑	龍
							熱	河
0	0	1	0	1	0	0	察	哈
0	0	2	0	2	0	0	綏	遠
0	0	0	0	0	0	0	蒙	古
0	0	0	1	1	0	0	西	藏
11	32	96	307	418	17	11	本國經營計	
3%	6%	22%	69%	93%	4%	3%	百 分 數	
+3	0	+2	-9	-9	+4	+1	較 上 年 份 增 減 份 份	
7	26	80	339	436	9	7	一	年 份
8	26	87	327	426	12	10	二	年 份
8	22	94	316	427	13	10	三	年 份
4	4	2	0	8	0	2	外資經營計	
40%	40%	20%	0	50%	0	20%	百 分 數	
0	0	0	0	0	0	0	較 上 年 份 增 減 份 份	
4	4	3	0	9	0	2	一	年 份
4	4	2	0	8	0	2	二	年 份
4	4	2	0	8	0	2	三	年 份
15	36	98	307	426	17	13	全國共計	
3%	8%	22%	67%	93%	4%	3%	百 分 數	
+3	0	+2	-9	-9	+4	+1	較 上 年 份 增 減 份 份	
11	30	83	339	445	9	9	一	年 份
12	30	89	327	434	12	12	二	年 份
12	36	96	316	435	13	12	三	年 份

第三表 廿四年份全國電氣
(分省部分祇包括本)

省別	發 電								
	共 計 (瓩)	以 企 業 性 質 分				以 電 氣 事 業 等 級 分			
		公 營 (瓩)	民 營 (瓩)	官商合辦 (瓩)	中外合資 (瓩)	一 等 (瓩)	二 等 (瓩)	三 等 (瓩)	四 等 (瓩)
江蘇	105,628	29,950	75,678	0	0	81,000	17,670	4,503	2,455
安徽	4,762	1,040	3,702	20	0	0	3,450	499	813
浙江	32,811	32	32,779	0	0	20,280	7,337	2,492	2,702
福建	11,396	0	11,396	0	0	0	9,300	1,556	730
廣東	36,798	24,000	12,798	0	0	24,000	8,780	3,089	929
廣西	2,858	1,537	1,321	0	0	0	0	2,487	371
雲南	1,852	0	1,852	0	0	0	1,752	0	100
貴州	150	150	0	0	0	0	0	150	0
湖南	6,808	0	6,808	0	0	0	4,740	1,765	303
江西	3,257	2,074	1,183	0	0	0	2,074	791	392
湖北	19,846	1,600	18,246	0	0	16,500	1,600	1,302	444
四川	5,176	144	1,902	3,130	0	0	4,302	140	734
西康	25	0	25	0	0	0	0	0	25
青海	0	0	0	0	0	0	0	0	0
新疆	0	0	0	0	0	0	0	0	0
甘肅	151	91	60	0	0	0	0	0	151
甯夏	0	0	0	0	0	0	0	0	0
陝西	0	0	0	0	0	0	0	0	0
山西	5,534	0	5,534	0	0	0	4,750	644	140
河南	2,056	500	1,556	0	0	0	0	1,926	130
山東	41,989	80	13,109	0	28,800	28,800	10,820	1,796	573
河北	27,479	45	21,734	3,000	2,700	20,035	5,000	2,310	134
遼寧									
吉林									
黑龍江									
熱河									
察哈爾	385	0	385	0	0	0	0	385	0
綏遠	608	0	608	0	0	0	0	608	0
蒙古	0	0	0	0	0	0	0	0	0
西藏	100	100	0	0	0	0	0	0	100
本國經營共計	309,669	61,343	210,676	6,150	31,500	190,615	81,575	26,253	11,226
百 分 數	100%	20%	68%	2%	10%	62%	26%	8%	4%
較上年份增減	+15.1%	+18.1%	+8.4%	-6.0%	+91.1%	+31.5%	-5.4%	-4.5%	-1.0%
廿一年份	236,464	62,063	171,381	3,020	0	132,335	72,421	19,898	11,810
廿二年份	251,495	49,671	184,072	3,252	14,500	144,745	72,127	22,882	11,741
廿三年份	269,054	51,713	194,313	6,548	16,480	145,025	86,178	26,497	11,354
外資經營共計	275,245	—	—	—	—	253,220	20,700	1,325	0
百 分 數	100%	—	—	—	—	92%	7%	1%	0
較上年份增減	+0.7%	—	—	—	—	+0.7%	-0.5%	0%	0
廿一年份	242,241	—	—	—	—	219,620	20,700	1,921	0
廿二年份	244,645	—	—	—	—	222,620	20,700	1,325	0
廿三年份	273,345	—	—	—	—	251,220	20,800	1,325	0
全國共計	584,914	61,343	210,676	6,150	31,500	443,835	102,275	27,578	11,226
百 分 數	100%	11%	36%	1%	5%	76%	17%	5%	2%
較上年份增減	+7.8%	+18.1%	+8.4%	-6.0%	+91.1%	+12.0%	-4.4%	-0.8%	-1.0%
廿一年份	478,705	62,063	171,381	3,020	0	351,955	93,121	21,819	11,810
廿二年份	496,140	49,671	184,072	3,252	14,500	367,365	92,827	24,207	11,741
廿三年份	542,399	51,713	194,313	6,548	16,480	396,245	106,978	27,822	11,354

事業分省統計表 (乙) — 發電容量

(國經營之電氣事業)

容			量					省 別	
以電流種類分			以原動機種類分						
交流 五十週波 (瓩)	交流 六十週波 (瓩)	其 他 (瓩)	汽 輪 (瓩)	汽 機 (瓩)	油 機 (瓩)	煤氣機 (瓩)	水 力 機 (瓩)		
102,104	2,514	1,010	96,820	1,176	6,872	760	0	江 蘇	
4,034	415	313	3,050	360	1,159	193	0	安 徽	
30,471	1,426	914	23,000	2,064	7,197	550	0	浙 江	
1,264	9,667	465	9,300	107	1,393	467	129	福 建	
4,795	30,381	1,622	26,590	1,850	7,207	1,151	0	廣 東	
1,440	1,385	33	0	0	1,712	1,146	0	廣 西	
1,752	75	25	0	75	0	25	1,752	雲 南	
0	0	150	0	150	0	0	0	貴 州	
6,265	270	273	4,020	2,141	507	140	0	湖 南	
1,288	1,885	84	1,830	509	833	85	0	江 西	
2,484	16,880	482	18,100	100	994	652	0	湖 北	
5,037	0	139	4,000	587	153	232	204	四 川	
0	0	25	0	0	0	0	25	西 康	
0	0	0	0	0	0	0	0	青 海	
0	0	0	0	0	0	0	0	新 疆	
50	0	101	0	151	0	0	0	甘 肅	
0	0	0	0	0	0	0	0	甯 夏	
0	0	0	0	0	0	0	0	陝 西	
464	4,885	185	4,750	576	0	208	0	山 西	
1,812	144	100	500	926	0	630	0	河 南	
41,590	291	108	38,910	1,950	1,129	0	0	山 東	
26,068	480	931	24,635	1,893	217	734	0	河 北	
								遼 寧	
								吉 林	
								黑 龍 江	
								熱 河	
96	289	0	40	345	0	0	0	察 哈 爾	
208	400	0	400	208	0	0	0	綏 遠	
0	0	0	0	0	0	0	0	蒙 古	
0	0	100	0	0	0	0	100	西 藏	
231,222	71,387	7,060	255,945	15,168	29,373	6,973	2,210	本國經營計	
75%	23%	2%	83%	5%	9%	2%	1%	百分比	
+22.4%	-0.3%	13.1%	+18.7%	+4.8%	-3.3%	+31.7%	-3.9%	較上年增減	
164,408	63,018	9,093	192,393	14,315	22,701	4,890	2,097	廿一年份	
176,581	65,552	9,572	202,629	15,103	25,499	6,093	2,161	廿二年份	
189,507	71,595	8,152	215,715	14,461	30,223	6,242	2,300	廿三年份	
259,220	9,500	6,525	242,900	2,940	29,405	0	0	外資經營計	
91%	4%	2%	88%	1%	11%	0	0	百分比	
+0.8%	0%	-1.5%	0%	-3.3%	+7.3%	0	0	較上年增減	
225,620	9,500	7,121	214,300	2,940	24,315	686	0	廿一年份	
228,620	9,500	6,525	214,300	2,940	27,405	0	0	廿二年份	
257,220	9,500	6,625	242,900	3,040	27,405	0	0	廿三年份	
490,442	80,887	13,585	498,845	18,108	58,778	6,973	2,210	全國共計	
81%	14%	2%	85%	3%	10%	1%	1%	百分比	
+9.8%	-0.3%	-8.1%	+8.8%	+2.5%	+1.8%	+11.2%	-3.9%	較上年增減	
399,023	72,513	16,159	406,693	17,315	47,019	5,576	2,097	廿一年份	
403,201	71,832	16,047	413,929	18,048	52,904	6,093	2,161	廿二年份	
446,527	81,035	14,747	463,615	17,591	57,741	6,242	2,300	廿三年份	

第四表 廿四年份全國電氣
(分省部分祇包括本)

省別	1)發 電 度 數									
	共 計 (千度)	以電氣事業等級分				以原動機種類分				
		一 等 (千度)	二 等 (千度)	三 等 (千度)	四 等 (千度)	汽 輪 (千度)	汽 機 (千度)	油 機 (千度)	煤氣機 (千度)	水力機 (千度)
江蘇	251,844	197,500	45,092	5,425	3,827	241,406	783	8,085	1,570	0
安徽	7,781	0	5,266	1,252	1,263	5,384	250	1,830	317	0
浙江	45,073	26,081	12,191	3,380	3,421	30,809	1,916	11,578	770	0
福建	22,897	0	19,587	2,204	1,106	19,587	207	1,947	980	176
廣東	109,424	86,177	15,186	6,592	1,469	89,045	4,780	13,328	2,270	0
廣西	4,250	0	0	3,819	431	0	0	2,776	1,474	0
雲南	4,140	0	4,000	0	140	0	100	0	40	4,000
貴州	373	0	0	373	0	0	373	0	0	0
湖南	15,057	0	11,689	2,964	404	9,789	4,064	1,049	155	0
江西	4,967	0	3,406	934	627	3,492	375	936	164	0
湖北	59,721	53,419	3,690	2,027	585	57,109	158	1,294	1,060	0
四川	7,691	0	6,159	400	1,132	5,799	859	231	302	500
西康	40	0	0	0	40	0	0	0	0	40
青海	0	0	0	0	0	0	0	0	0	0
新疆	0	0	0	0	0	0	0	0	0	0
甘肅	357	0	0	0	357	0	357	0	0	0
甯夏	0	0	0	0	0	0	0	0	0	0
陝西	0	0	0	0	0	0	0	0	0	0
山西	6,529	0	4,980	1,306	243	4,980	1,145	0	404	0
河南	2,788	0	0	2,583	205	177	1,564	0	1,047	0
山東	67,040	51,815	11,877	2,248	1,100	64,704	1,156	1,180	0	0
河北	49,950	30,205	15,272	4,265	208	47,015	1,749	411	775	0
遼寧										
吉林										
黑龍江										
察哈爾	686	0	0	686	0	73	613	0	0	0
綏遠	2,231	0	0	2,231	0	1,322	909	0	0	0
蒙古	0	0	0	0	0	0	0	0	0	0
西藏	158	0	0	0	158	0	0	0	0	158
本國經營計	662,997	445,197	158,395	42,689	16,716	580,692	21,358	44,745	11,328	4,874
百分比	100%	67%	24%	6%	3%	88%	3%	6%	2%	1%
較上年份增減	+12.2%	+22.0%	-7.1%	+9.5%	-1.7%	+14.5%	+12.4%	-7.7%	+3.0%	-0.2%
廿一年份	434,000	251,000	129,000	35,000	19,000	334,000	23,000	31,000	9,000	4,000
廿二年份	521,000	318,000	115,000	33,000	20,000	444,000	19,000	43,000	11,000	4,000
廿三年份	591,000	365,000	170,000	39,000	17,000	507,000	19,000	49,000	11,000	5,000
外資經營計	905,740	875,942	28,290	1,508	0	855,576	2,111	48,053	0	0
百分比	100%	97%	3%	+	0%	95%	+	5%	0%	0%
較上年份增減	-4.7%	-4.9%	+	+5.3%	0%	-4.2%	+2.0%	-12.5%	0%	0%
廿一年份	761,059	733,396	25,407	2,256	0	711,625	2,142	46,552	740	0
廿二年份	890,816	863,216	26,327	1,273	0	835,256	2,055	13,505	0	0
廿三年份	950,375	920,665	28,278	1,432	0	893,356	2,071	54,948	0	0
全國共計	1,568,737	1,321,139	186,685	44,197	16,716	1,436,268	23,469	92,798	11,328	4,874
百分比	100%	84%	12%	3%	1%	91%	2%	6%	1%	+
較上年份增減	+1.8%	+2.8%	-5.8%	+9.3%	-1.7%	+2.6%	+11.4%	-10.4%	+3.0%	-2.5%
廿一年份	1,195,059	984,396	154,407	37,256	19,000	1,075,625	25,142	50,552	9,740	4,000
廿二年份	1,411,816	1,131,216	171,327	39,273	20,000	1,273,256	21,055	63,505	11,000	4,000
廿三年份	1,541,375	1,285,665	198,278	40,432	17,000	1,400,356	21,071	103,948	11,000	5,000

事業分省統計表 (丙) — 發電度數

(國經營之電氣事業)

2) 躉購 度數 (千度)	3) 躉售 度數 (千度)	4) 銷電度數				省別
		共計 (千度)	用途分配			
			電燈 (千度)	電力 (千度)	損失 (千度)	
217,530	29,091	440,283	78,500	309,388	52,395	江蘇
0	0	7,781	4,453	567	2,761	安徽
0	0	45,073	19,133	13,910	12,030	浙江
0	0	22,897	6,788	2,353	13,753	福建
0	0	109,424	46,859	6,148	56,417	廣東
0	0	4,250	2,418	427	1,405	廣西
0	0	4,140	2,084	400	1,656	雲南
0	0	373	297	0	76	貴州
0	0	15,057	8,015	1,400	5,642	湖南
62	0	5,029	3,571	180	1,278	江西
0	0	59,721	13,521	15,583	30,617	湖北
0	0	7,691	4,570	1,674	1,447	四川
0	0	40	24	0	16	西康
0	0	0	0	0	0	青海
0	0	0	0	0	0	新疆
0	0	357	187	0	170	甘肅
0	0	0	0	0	0	宁夏
0	0	0	0	0	0	陝西
65	0	6,594	2,307	1,701	2,586	山西
31	0	2,819	1,798	12	1,009	河南
38	0	67,078	17,497	33,348	16,233	山東
12,020	5,336	56,634	20,223	13,762	22,649	河北
						遼寧
						吉林
						黑龍江
						熱河
0	0	686	375	0	311	察哈爾
0	0	2,231	1,382	335	513	綏遠
0	0	0	0	0	0	蒙古
0	0	158	95	0	63	西藏
229,746	34,427	858,316	234,098	401,191	223,027	本國經營共計
—	—	100%	27%	47%	26%	百份數較上年增減份份份
7,020	196,903	715,857	332,905	300,459	82,493	外資經營共計
—	—	100%	46%	42%	12%	百份數較上年增減份份份
236,766	231,330	1,574,173	567,003	701,650	305,520	全國共計
—	—	100% +2.1% 5)1,195,059 5)1,411,816 5)1,541,375	36%	45%	19%	百份數較上年增減份份份

- 1) 發電度數指發電機發出度數減去附屬機器所用度數
- 2) 躉購度數指躉量向其他電氣事業或工業電廠所購度數
- 3) 躉售度數指躉量售與其他電氣事業之度數
- 4) 銷電度數 = 發電度數 + 躉購度數 - 躉售度數
- 5) 向工業電廠躉購度數不計

第五表 廿四年份全國電氣事業分省統計表 (丁)一經濟要項
(分省部分祇包括本國經營之電氣事業)

省 別	1)投資總額 (千元)	實收資本 (千元)	固定資產 (千元)	收 入 (千元)	2)費 用 (千元)	盈 餘 或 虧 損	
						盈 餘 (千元)	虧 損 (千元)
江 蘇	41,500	26,673	47,396	22,855	16,768	6,113	26
安 徽	2,164	1,864	3,077	898	854	47	3
浙 江	13,038	8,225	14,797	4,695	3,866	854	25
福 建	5,247	3,777	6,610	1,975	1,812	173	10
廣 東	10,677	9,894	19,564	9,327	8,121	1,206	0
廣 西	1,273	1,213	1,323	502	482	29	9
雲 南	2,331	896	2,336	116	114	9	7
貴 州	88	88	88	33	33	0	0
湖 南	1,829	1,744	2,775	1,223	977	257	11
江 西	1,163	541	1,651	907	695	226	14
湖 北	4,930	4,577	8,492	3,163	2,974	208	19
四 川	3,836	1,136	4,466	1,274	1,169	105	0
西 康	21	21	21	7	7	0	0
青 海	0	0	0	0	0	0	0
新 疆	0	0	0	0	0	0	0
甘 肅	90	50	204	79	76	3	0
甯 夏	0	0	0	0	0	0	0
陝 西	0	0	0	0	0	0	0
山 西	1,767	1,152	1,700	514	398	117	1
河 南	1,400	1,073	1,279	417	396	22	1
山 東	5,109	4,373	11,567	3,867	3,083	784	0
河 北	16,260	10,946	14,687	6,067	5,688	486	107
遼 寧							
吉 林							
黑 龍 江							
熱 河							
察 哈 爾	245	199	280	108	100	8	0
綏 遠	596	520	707	282	199	83	0
蒙 古	0	0	0	0	0	0	0
西 藏	83	83	83	—	—	—	—
本國經營共計	123,647	79,045	143,103	58,309	47,812	10,730	233
較上年份增減	+5.6%	+5.5%	+13.0%	+16.5%	+16.2%	+17.4%	+1.3%
廿一年份	111,577		109,713	39,864			
廿二年份	99,252		114,786	44,761			
廿三年份	107,680	74,934	126,620	50,039	41,13	9,139	230
外資經營共計	188,000			37,500			
較上年份增減	0%			-5.1%			
廿一年份	170,000			27,750			
廿二年份	170,000			34,750			
廿三年份	188,000			39,500			
全國共計	311,647			95,809			
較上年份增減	+5.4%			+7.0%			
廿一年份	281,577			67,614			
廿二年份	269,252			79,511			
廿三年份	295,680			89,539			

1)指實收股本或資本及已發行之公司債或其他長期借款之和 2)折舊及償款利息包括在內但不包括股息

第六表 廿四年份全國電氣事業分省統計表 (戊) 一燃料消耗

(分省部分祇包括本國經營之電氣事業)

省別	燃料消耗			3) 燃料所含熱量 (10 ³ 卡)	熱力發電度數 (千度)	熱力發電效率 (%)
	烟煤 (公噸)	1) 白煤 (公噸)	柴 油 (公噸)			
江蘇	261,428	2,214	3,596	1,753	251,844	12.3
安徽	13,795	562	800	102	7,781	6.6
浙江	31,333	1,428	4,677	262	45,073	14.8
福建	23,465	1,147	803	170	22,721	11.5
廣東	120,583	3,283	17,072	975	109,424	8.9
廣西	0	2) 2,313	973	27	4,250	13.5
雲南	360	60	0	3	140	4.0
貴州	2,800	0	0	18	373	1.8
湖南	33,677	233	305	224	15,057	5.8
江西	9,771	240	374	70	4,967	6.1
湖北	78,945	1,846	634	533	59,721	9.6
四川	14,014	427	101	95	7,191	6.5
西康	0	0	0	0	0	—
青海	0	0	0	0	0	—
新疆	0	0	0	0	0	—
甘肅	2,030	0	0	13	357	2.4
甯夏	0	0	0	0	0	—
陝西	0	0	0	0	0	—
山西	13,527	526	0	92	6,529	6.1
河南	10,144	1,337	0	76	2,788	3.2
山東	100,997	0	538	656	67,040	8.8
河北	82,834	1,680	166	542	49,950	7.9
遼寧						
吉林						
黑龍江						
察哈爾	3,737	0	0	24	686	2.5
綏遠	6,513	0	0	42	2,231	4.6
蒙古	0	0	0	0	0	—
西藏	0	0	0	0	0	—
本國經營共計	809,953	12,296	30,039	5,697	658,123	9.9
較上年份增減	+1.8%	18.0%	+46.2%	+3.8%	+5.0%	+1.0%
廿一年份	672,682	13,316	16,465	4,635	460,597	8.6
廿二年份	737,181	14,007	17,934	5,081	552,425	9.4
廿三年份	795,595	14,997	20,556	5,483	626,612	9.8
外資經營共計	650,986	0	14,027	4,372	905,740	17.8
較上年份增減	-6.8%	0%	-14.8%	-7.2%	-4.6%	+2.7%
廿一年份	663,619	0	14,122	4,451	819,721	15.8
廿二年份	669,548	0	15,470	4,517	949,443	18.1
廿三年份	698,784	0	16,469	4,707	1,006,206	18.4
全國共計	1,460,939	12,296	44,066	10,069	1,563,863	13.4
較上年份增減	-2.3%	-18.0%	+19.0%	-1.2%	-0.9%	0%
廿一年份	1,335,701	13,316	30,587	9,086	1,280,318	12.1
廿二年份	1,406,729	14,007	34,384	9,601	1,501,868	13.4
廿三年份	1,494,379	14,997	37,025	10,195	1,632,818	13.8

1) 小部份係木炭 2) 大部份係木炭 3) 假定每公斤含熱量：烟煤6,500卡，白煤7,500卡，柴油10,000卡

第七表 廿四年份全國電氣事業分省統計表 (己) — 電化程度
(包括本國經營及外資經營之電氣事業)

省 別	銷電度數 (千度)	營 業 區 域			2) 全省人口 (千人)	電 化 程 度		
		人 口 (千人)	1) 居 戶 (千戶)	用 戶 (千戶)		有用電機會人口佔全省人口之百分數 (%)	用戶佔居戶之百分數 (%)	平均每千人 之銷電度數 (度)
江 蘇	1,069,889	10,541	2,108	337	3) 35,926	29	16	30,000
安 徽	7,781	767	153	16	22,093	3	10	352
浙 江	45,073	3,826	765	82	20,332	19	11	2,250
福 建	22,897	1,185	237	29	9,109	13	12	2,510
廣 東	142,617	2,922	584	138	33,179	9	24	4,250
廣 西	4,250	447	89	13	10,778	4	15	395
雲 南	4,140	225	45	7	11,795	2	16	350
貴 州	373	100	20	+	6,906	1	3	54
湖 南	15,057	1,017	203	23	30,478	3	11	494
江 西	5,029	562	112	11	18,940	3	10	266
湖 北	66,503	1,743	349	34	25,043	7	10	2,660
四 川	7,691	1,182	236	25	50,766	2	11	152
西 康	40	5	1	+	797	1	3	50
青 海	0	0	0	0	1,009	0	—	0
新 疆	0	0	0	0	2,552	0	—	0
甘 肅	357	115	23	1	5,974	2	4	60
甯 夏	0	0	0	0	412	0	—	0
陝 西	0	0	0	0	9,874	0	—	0
山 西	6,594	343	69	11	11,971	3	16	550
河 南	2,819	634	107	4	32,846	2	4	86
山 東	67,078	1,440	288	64	37,140	4	20	1,810
河 北	102,912	3,427	685	100	29,954	12	15	3,480
遼 寧								
吉 林								
黑 龍 江								
熱 河								
察 哈 爾	686	60	12	1	2,103	3	8	326
綏 遠	2,231	170	34	5	1,900	9	15	1,174
蒙 古	0	0	0	0	1,800	0	—	0
西 藏	158	—	—	—	3,722	—	—	43
全 國	1,574,175	30,711	6,142	901	4) 417,399	7.4	14.7	3,770
較上年份增減	+1.8%	+3.7%	+3.4%	+3.4%	-9.5%	+15.6%	0%	+12.5%
廿一年份	1,200,059	26,169	5,232	739	458,117	5.7	14.1	2,720
廿二年份	1,416,816	29,928	5,986	813	458,117	6.5	13.6	3,090
廿三年份	1,546,375	29,658	5,932	871	460,967	6.4	14.7	3,350

1) 假定每戶平均五人 2) 根據主計處廿四年編中華民國統計提要 3) 連上海兩租界合計在內

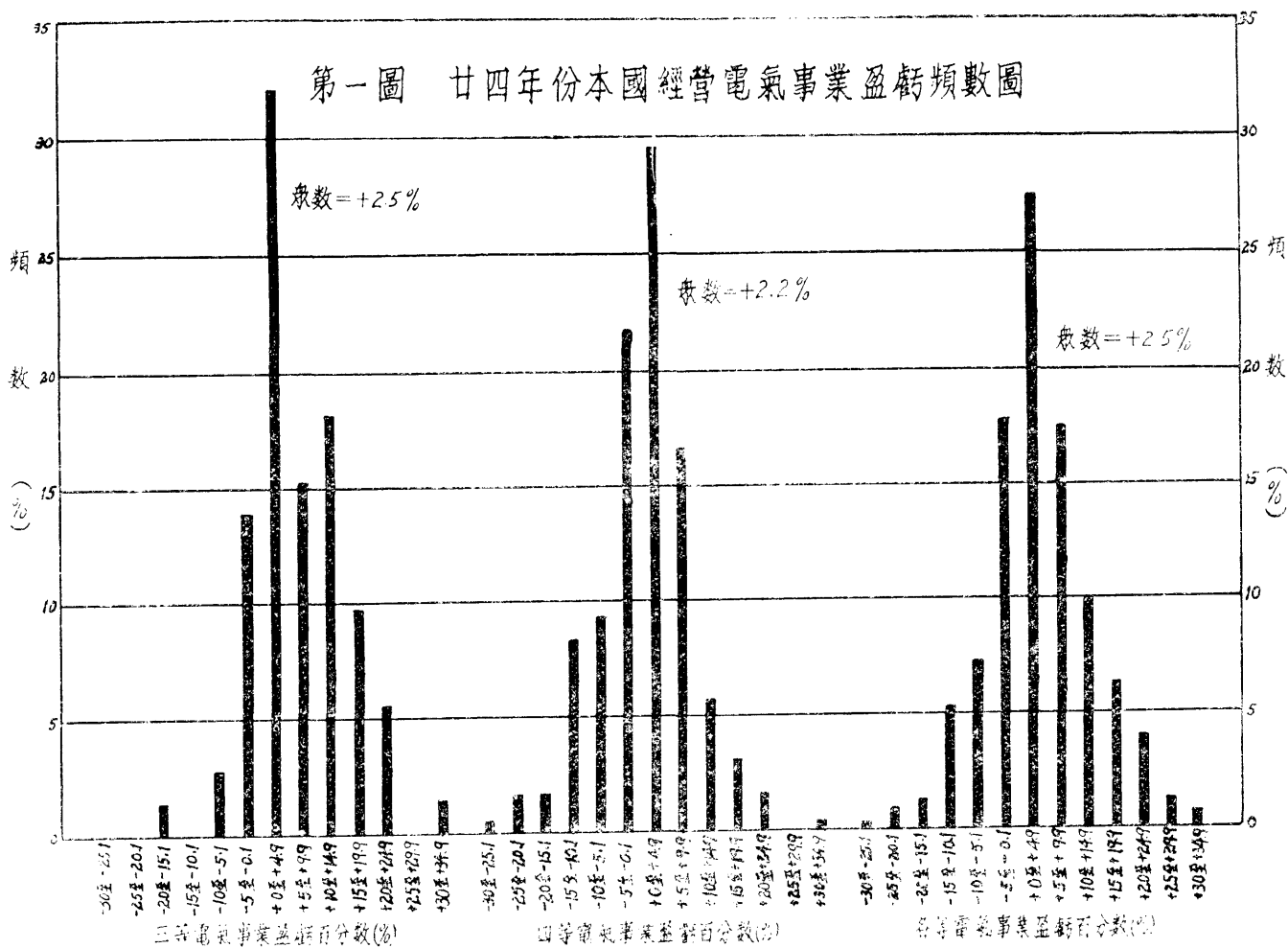
4) 連東北四省合計在內共445,990,941人

第八表 廿四年份本國經營電氣事業盈虧頻數表

說明：本表係根據303份電氣事業年報所載之盈虧數而編製，目的在尋求各等電氣事業最普通之盈虧數即衆數(mode)。表中所示衆數係近似值，用著名公式： $M = L + \frac{f_2 \cdot c}{f_2 + f_1}$ 推算而得者。一等及二等電氣事業因數目過少故未加推算，但其盈餘之多可由表中概見之。三等電氣事業最普通之盈虧數為+2.5%，四等電氣事業則為+2.2%，而各等合計則為+2.5%。

盈虧百分數(%)	一等電氣事業		二等電氣事業		三等電氣事業		四等電氣事業		各等合計		
	頻數	%	頻數	%	頻數	%	頻數	%	頻數	%	
虧	-30至-25.1						1	0.5	1	0.3	
	-25至-20.1						3	1.6	3	1.0	
	-20至-15.1				1	1.4	3	1.6	4	1.3	
	-15至-10.1						16	8.3	16	5.3	
損	-10至-5.1		2	6.9	2	2.8	18	9.3	22	7.2	
	-5至-0.1		2	6.9	10	13.9	42	21.7	54	17.8	
盈	+0至+4.9	1	11.1	2	6.9	23	32.0	57	29.5	83	27.4
	+5至+9.9	2	22.2	8	27.6	11	15.2	32	16.6	53	17.5
	+10至+14.9	1	11.1	5	17.2	13	18.1	11	5.7	30	9.9
	+15至+19.9			6	20.7	7	9.7	6	3.1	19	6.3
	+20至+24.9	3	33.4	2	6.9	4	5.5	3	1.6	12	4.0
	+25至+29.9	2	22.2	2	6.9					4	1.3
	+30至+34.9					1	1.4	1	0.5	2	0.7
共計		9	100	29	100	72	100	193	100	303	100
衆數(即最普通之盈虧數)						2.5%		2.2%		2.5%	

註：盈虧百分數係根據實收資本計算，+符號表示盈餘，-符號表示虧損。



第九表 廿四年份本國經營電氣事業職工統計表

說明：本表係根據各地電氣事業填送之職工調查片凡一百十二份所編製。
 其中一二三等電氣事業材料頗為完備，堪以代表實際狀況。至于四
 等電氣事業則材料較缺，茲用比例方法，加以估計，示其大概而已。

電氣事業等級	員								工 匠				平均每千瓩發電容量所需員工數目		平均每人每月薪資		平均每度銷電數所費薪資		
	共 計	以職務分		以 學 歷 分				內曾在外國留學者	共 計	技 工		小 工		職 員	工 匠	職 員 (元)	工 匠 (元)	職 員 (分)	工 匠 (分)
		工 程	事 務	大 學 畢業	中 學 畢業	小 學 畢業	其 他			進 校	未 進 校	識 字	不 識 字						
一 等	1,859	484	1,375	273	822	393	371	64	3,380	1,323	804	906	347	10	18	85.0	33.7	0.43	0.36
二 等	1,521	260	1,261	157	439	462	463	45	2,325	920	652	504	249	19	29	53.1	31.2	0.60	0.54
三 等	1,209	188	1,021	115	399	285	410	28	1,594	810	380	195	209	46	61	47.5	32.3	1.50	1.36
四 等	1,732	467	1,265	167	491	563	506	—	2,208	872	712	411	213	154	197	17.2	—	—	9.00
全 國	6,321	1,399	4,922	712	2,151	1,708	1,750	137	9,507	3,925	2,548	2,016	1,018	21	31	—	—	—	—

第十一表 廿四年份本國經營

(包括全部一二等之)

明說： 本國經營之一二等電氣事業共計四十三家，均列入此表。此四十三家平均廠載因數為25.3%，平均熱力發電效率為10.5%，平均居戶電化

公 司 號	公 司 數	地 點	公 司 名 稱	發 電 容 量 (瓩)	最 高 負 荷 (瓩)	發 電 度 數 (千度)	購 電 度 數 或 售 電 度 數 (千度)	銷 電 度 數 (千度)	電 力 度 數 估 值 銷 電 度 數 之 分 數 (%)	負 荷 因 數 (%)
蘇	5	鎮 江	大照電氣公司	3,070	2,270	6,783	0	6,783	13.5	34.1
蘇	13	上 海 市	上海華商電氣公司	16,000	14,730	45,691	購 14,021 售 5,851	53,861	52.9	46.2
蘇	14	上 海 市	閘北水電公司	22,500	22,395	67,883	購 35,186 售 20,946	82,123	70.2	52.5
蘇	15	上 海 市	浦東電氣公司	600	3,200	2,313	購 10,421 售 924	11,810	66.7	45.5
蘇	17	上 海 市	翔華電氣公司	0	1,048	0	購 4,864	4,864	73.4	53.0
蘇	58	吳 縣	蘇州電氣廠	12,550	4,800	14,616	0	14,616	28.9	34.8
蘇	69	常 熟	常熟電氣廠	1,100	610	1,238	0	1,238	23.3	23.2
蘇	80	武 進	武進電氣廠	3,700	1,600	5,703	購 31	5,734	54.1	40.9
蘇	92	南 通	天生港電廠	5,700	5,100	26,678	購 13 售 779	25,912	98.3	59.8
蘇	105	江 都	振揚電氣公司	3,500	1,040	2,377	0	2,377	0.4	26.1
蘇	124	南 京 市	建設委員會首都電廠	12,600	10,000	29,707	購 1,184	30,891	32.6	35.3
蘇	125	無 錫	建設委員會戚墅堰電廠	17,350	7,700	39,603	售 186	39,417	75.5	58.7
蘇	153	上 海 市	滬西電力公司	0	24,630	0	購 148,940	148,940	91.8	69.0
皖	9	上 海 市	明遠電氣公司	2,410	1,380	3,553	0	3,553	16.0	29.4
皖	32	懷 甯	安徽建設廳省會電燈廠	1,040	654	1,713	0	1,713	0	29.9
浙	42	吳 興	吳興電氣公司	1,749	1,040	2,883	0	2,883	50.7	31.7
浙	54	鄞 縣	永耀電力公司	3,164	2,150	5,267	0	5,267	16.6	28.0
浙	64	紹 興	大明電氣公司	1,328	1,033	1,822	0	1,822	12.8	20.1
浙	100	永 嘉	普華興記電氣公司	1,096	1,095	2,219	0	2,219	10.8	23.1
浙	113	杭 州	杭州電氣公司	20,280	8,250	26,081	0	26,081	41.6	36.1
閩	1	閩 侯	福州電氣公司	5,500	3,550	9,336	0	9,336	17.1	30.0
閩	5	廈 門	廈門電燈電力公司	3,800	2,518	10,251	0	10,251	5.5	46.5
粵	1	廣 州 市	廣州市電力管理處	24,000	21,250	86,177	0	86,177	6.4	46.2
粵	7	南 海	光華電燈公司	1,520	1,030	2,677	0	2,677	0	29.6
粵	10	順 德	光中電燈公司	2,900	*900	*4,800	0	*4,800	0	60.8
粵	21	中 山	迪光安記電力燈所	2,000	615	1,298	0	1,298	0	24.1
粵	43	油 頭	開明電燈公司	2,360	2,061	6,411	0	6,411	0.3	35.6
滇	1	昆 明	耀龍電氣公司	1,752	*1,000	*4,000	0	*4,000	*10.0	*45.6
湘	1	長 沙	湖南電燈公司	4,740	4,495	11,689	0	11,689	10.7	29.7
贛	1	南 昌 市	南昌市電燈整理處	2,074	1,680	3,406	0	3,406	5.3	23.2
鄂	1	漢 口	既濟水電公司	16,500	16,120	53,419	0	53,419	29.1	37.8
鄂	2	武 昌	竟成電氣公司	1,600	1,450	3,690	0	3,690	0.5	29.0
川	1	成 都	啓明電燈公司	1,302	1,010	1,709	0	1,709	0.8	19.3
川	2	重 慶	重慶電力公司	3,000	1,660	4,450	0	4,450	37.4	30.6
晉	1	太 原	太原新記電燈公司	4,750	1,380	4,980	0	4,980	30.3	41.2
魯	1	青 島 市	膠澳電汽公司	28,800	12,250	51,815	0	51,815	60.8	48.3
魯	2	濟 南 市	濟南電氣公司	8,120	2,820	8,547	0	8,547	7.8	34.6
魯	13	福 山 煙 台	生明電氣公司	2,700	970	3,330	0	3,330	26.0	39.2
冀	1	北 平 市	北平華商電燈公司	20,025	12,100	30,205	購 5,198	35,403	12.4	28.5
冀	4	灤 縣 唐 山	啓新唐山電力廠	0	未詳	0	購 4,001	4,001	7.3	未詳
冀	9	北 平 市	北平電車公司	3,000	3,110	11,658	售 5,336	6,322	90.4	42.8
冀	10	天 津 市	天津電業新公司	0	未詳	0	購 2,683	2,683	*15.5	未詳
冀	14	灤 縣	開灤礦務總局秦皇島電廠	2,000	1,050	3,614	0	3,614	80.0	39.3
以 上 四 十 三 家 共 計				272,190		603,592	購 226,542 售 34,022	796,112	30.6	
佔 本 國 經 營 電 氣 事 業 之 百 分 數				88.0%		91.0%		92.8%		
佔 全 國 電 氣 事 業 之 百 分 數				46.5%		38.4%		50.5%		

*表示估計之數目 1) 超過一萬伏之長途輸電綫路 2) 資本電氣電車合併計算 3) 假定自來水廠資本3,000千元不在內

電氣事業經營狀況

本國經營電氣事業)

所佔本國經營之百分數甚高，本國經營之電氣事業之集中化可以概見。
密度為14.8%。

燃料消耗 (煙煤公噸)	1)高壓輸電綫 (公里)	投資總額 (千元)	實收資本 (千元)	固定資產 (千元)	收入 (千元)	費用 (千元)	盈餘或虧損 (千元)	營業區域		公號	司數
								人口 (人)	用戶 (戶)		
11,155	—	906	741	1,168	512	445	+67	194,651	8,873	蘇	5
57,539	4.0	6,547	2)6,000	6,590	4,152	2,570	+1,582	778,342	48,578	蘇	13
60,173	55.7	7,507	3)4,573	10,886	4,088	3,094	+994	578,728	28,075	蘇	14
3,332	5) 77.9	1,000	1,000	1,376	801	622	+179	681,978	11,124	蘇	15
0	—	250	250	349	338	278	+60	94,431	2,936	蘇	17
21,413	84.7	2,640	2,100	3,228	1,371	842	+529	1,077,899	17,789	蘇	58
柴油368	—	370	200	498	167	132	+35	893,686	3,524	蘇	69
6,871	16.8	645	600	973	378	241	+137	70,000	5,817	蘇	80
22,232 柴油 12	17.0	1,300	300	1,356	624	520	+104	400,000	156	蘇	92
4,186	—	495	400	907	236	191	+45	130,389	5,747	蘇	105
34,360	47.5	5,391	2,500	7,504	2,725	1,456	+1,269	1,000,000	35,722	蘇	124
37,034	76.0	3,164	1,700	3,405	1,818	1,092	+726	977,709	14,709	蘇	125
0	25.8	7,470	3,000	4,728	3,919	3,728	+191	190,000	9,502	蘇	153
6,782	—	844	694	1,683	330	323	+7	180,400	5,082	皖	9
3,448 柴油 200	—	239	229	321	161	129	+32	127,236	2,752	皖	32
1,103 柴油 789	—	450	413	1,054	325	270	+55	110,000	3,668	浙	42
7,070	—	1,200	1,200	1,789	556	331	+225	681,623	7,203	浙	54
柴油540	54.1	1,128	628	1,028	295	242	+53	1,114,410	4,940	浙	64
柴油810	—	414	300	772	270	236	+34	153,800	5,499	浙	100
20,050 柴油 51	67.2	6,780	3,000	7,102	2,064	1,681	+383	735,898	32,145	浙	113
9,399	23.0	2,472	1,300	3,762	1,032	967	+65	400,000	12,874	閩	1
13,386	—	1,427	1,357	1,520	447	351	+96	237,660	5,669	閩	5
97,059 4)柴油12,942	—	5,737	5,737	13,698	6,866	5,689	+1,177	1,142,829	69,709	粵	1
*柴油1,134	—	192	192	447	210	220	-10	168,281	3,610	粵	7
*6,500 柴油 280	—	*1,200	*1,200	*1,200	*560	*560	*0	*176,000	*6,260	粵	10
3,400	—	648	94	700	212	221	-9	144,000	3,650	粵	21
10,042 柴油 809	—	544	400	1,110	561	539	+22	188,935	7,647	粵	43
0	—	*2,250	*850	*2,250	*74	*65	+*9	*207,000	*6,500	滇	1
22,869	—	827	827	1,590	879	679	+200	507,025	11,861	湘	1
6,730 柴油 3	—	390	0	1,082	585	393	+192	277,741	4,760	贛	1
69,345	—	3,715	3,715	7,146	2,505	2,356	+149	800,090	21,580	鄂	1
9,300	—	245	0	248	248	207	+41	308,071	3,708	鄂	2
2,554	—	350	300	1,199	355	327	+28	467,825	8,262	川	1
7,505	—	2,600	0	2,423	582	548	+34	339,204	7,043	川	2
9,670	—	1,206	656	1,181	346	259	+87	134,857	5,966	晉	1
63,162	75.1	2,000	2,000	6,697	2,218	1,796	+422	446,927	34,493	魯	1
22,538	—	1,333	809	2,377	744	596	+148	437,088	14,864	魯	2
6,654 柴油 20	—	768	600	1,364	457	278	+179	167,366	5,408	魯	13
47,444	43.5	8,805	4,500	7,376	3,194	2,825	+369	1,540,183	38,866	冀	1
0	—	150	150	227	148	140	+8	90,000	4,422	冀	4
13,549	25.0	4,803	3,843	4,635	1,735	1,833	-98	0	2	冀	9
0	—	*185	*185	*185	*174	*174	*0	*40,000	*1,700	冀	10
10,740	—	849	849	849	242	249	-7	10,173	84	冀	14
728,599 柴油 17,958	693.3	91,436	59,392	119,982	49,504	39,694	+9,809	18,002,045	532,779	共計	
90.0%	100.0%	74.0%	75.0%	84.0%	85.0%	83.1%	93.5%	65.7%	74.4%	百分數	
59.8%	—	—	—	—	—	—	—	—	—	百分數	
49.8%	100.0%	29.4%	—	—	51.6%	—	—	58.6%	59.1%	百分數	
40.7%	—	—	—	—	—	—	—	—	—	百分數	

4)內有12,216公噸係鍋爐用

5)內有26.3公里係屬於南匯電氣公司者

第十二表

廿四年份外資經營

說明：外資經營之電氣事業全國共有十家，均列入此表。此數
借對於本會尚無詳細之報告，本表材料多係由通函查詢
平均廠載因數為31.6%，平均熱力發電效率為17.8%，

公 司 號 數	地 點	公 司 名 稱	發 電 容 量 (瓩)	最 高 負 荷 (瓩)	發 電 度 數 (千度)	購 售 度 數 (千度)	銷 電 度 數 (千度)	電 力 度 數 佔 銷 電 度 數 百 分 數 (%)	負 荷 因 數 (%)
蘇 155	上海公共租界	上海電力公司	183,500	135,533	769,906	售190,614	579,292	43.5	64.8
蘇 156	上海法租界	上海法商電車電燈公司	28,320	1)13,200	46,898	購 6,488 售 3,074	50,312	28.3	45.7
粵 58	九 龍	九龍中華電力公司	19,500	—	33,193	0	33,193	54.7	—
鄂 20	漢口特三區	漢口電燈公司	5,200	2,405	5,274	0	5,274	22.7	26.2
鄂 21	漢口特一區	漢口美最時洋行電廠	820	361	1,053	0	1,053	0	33.1
鄂 22	漢口日租界	漢口日租界工部局電燈廠	505	—	2)455	0	2)455	0	—
冀 18	天 津 市	天津比商電車電燈公司	21,900	8,430	25,945	購 532	26,477	41.1	35.9
冀 19	天津英租界	英國駐津工部局電務處	7,500	3,790	12,740	售 2,683	10,057	53.8	38.4
冀 20	天津法租界	天津法國電燈房	6,000	—	2)6,076	售 532	2)5,544	*25.3	—
冀 21	天津日租界	天津日租界電燈廠	2,000	—	*4,200	0	*4,200	*20.0	—
共 計			275,245	—	905,740	購 7,020 售 196,903	715,857	42.0	—
較 廿 三 年 份 增 減			+0.7%	—	-4.7%	—	-5.4%	-8.1%	—
廿 一 年 份			242,241	—	761,059	購 0 售 192,949	568,109	43.1	—
廿 二 年 份			244,645	—	890,816	購 0 售 195,942	694,874	43.5	—
廿 三 年 份			273,345	—	950,375	購 599 售 194,409	756,565	43.2	—

1)民國廿五年一月份

2)根據民國廿四年份月報

電 氣 事 業 經 營 狀 况

雖少，但在全國電氣事業上，所佔地位則極為重要。

所得，故未能如上表之周詳。

居民電化密度為28.0%，均較本國經營之電氣事業遠勝。

燃 料 消 耗 (煙煤公噸)	高壓輸 電綫路 (公里)	投 資 總 額 (千元)	實 收 資 本 (千元)	固 定 資 產 (千元)	收 入 (千元)	費 用 (千元)	盈 餘 或虧損 (千元)	營 業 區 域		公 司 號 數
								人 口 (人)	用 戶 (戶)	
539,602	—	144,502	56,502	150,416	25,366	17,545	+7,821	1,008,000	76,705	蘇 155
柴油 13,524	—	20,000	20,000	—	—	—	—	500,000	33,586	蘇 156
27,000	—	8,000	8,000	6,575	—	—	+1,406	300,000	22,542	粵 58
11,700	—	1,300	1,300	2,600	—	—	+500	33,600	3,242	鄂 20
柴油 85 333	—	—	—	—	—	—	—	*116,000	1,010	鄂 21
柴油 *170	—	—	—	—	—	—	—	*6,000	*726	鄂 22
37,241	—	4,100	4,100	13,500	3,008	—	—	1,000,000	35,754	冀 18
18,447	—	—	—	2,160	918	483	+435	47,000	5,302	冀 19
*9,911	—	2,981	2,981	—	—	—	—	*180,000	*3,314	冀 20
*7,000	—	—	—	—	—	—	—	*100,000	*2,500	冀 21
650,986 柴油 14,027	—	*188,000	—	—	*37,500	—	—	3,290,600	184,681	共 計
— 8.1%	—	0	—	—	—5.1%	—	—	—28.4%	—1.2%	較廿三年份增減
柴油 14,7%	—	—	—	—	—	—	—	—	—	廿一年份
柴油 14,122	—	*170,000	—	—	*27,750	—	—	4,877,552	168,103	廿二年份
柴油 669,548	—	*170,000	—	—	*34,750	—	—	4,501,576	177,300	廿三年份
柴油 693,784	—	*183,000	—	—	*39,500	—	—	4,594,345	186,860	廿三年份
柴油 15,469	—	—	—	—	—	—	—	—	—	廿三年份

有*者係估計之數目

第十三表

廿四年份全國電氣事業電流躉量購售情形一覽表

(表內數字代表購售度數——以千度爲單位)

購電者	售電者	蘇 13 上海華商	蘇 14 上海閩北	蘇 15 上海浦東	蘇 64 崑山新明	蘇 65 崑山泰記	蘇 92 南通天生港	蘇 125 咸豐堰	蘇 127 南匯匯北	蘇 155 上海電力	蘇 156 上海法商	冀 9 北平電車	冀 19 天津英租界	冀 20 天津法租界	工業電廠	躉共	購計
蘇 3	浦鎮明新															42	42
蘇 13	上海華商	10,947									3,074						14,021
蘇 14	上海閩北									35,186							35,186
蘇 15	上海浦東	5,821	4,600														10,421
蘇 17	上海翔華		4,864														4,864
蘇 18	上海真茹		299														299
蘇 25	南匯南匯			151													151
蘇 26	南匯大明			173													173
蘇 53	寶山大耀		236														236
蘇 61	吳縣耀錦				54												54
蘇 66	崑山新中					40											40
蘇 80	武進							31									31
蘇 82	無錫開原							155									155
蘇 90	南通通明						779										779
蘇 92	南通天生港																13
蘇 124	首都														1,184		1,184
蘇 127	南匯匯北			600													600
蘇 146	南匯橫河								310								310
蘇 152	松江興市	31															31
蘇 155	上海滬西									148,940							148,940
蘇 156	上海法商									6,488							6,488
贛 7	九江映照															62	62
晉 11	新絳誠明															65	65
豫 3	焦作光明															31	31
魯 3	嶗山															38	38
冀 1	北平華商											5,198					5,198
冀 2	通縣											138					138
冀 4	唐山啓新													4,001			4,001
冀 10	天津電業												2,683				2,683
冀 18	天津比商													532			532
躉售共計		5,852	20,946	924	54	40	779	186	310	190,614	3,074	5,336	2,683	532	5,436	236,766	

第十四表

廿四年份民營電氣事業得獎名單

公司號數	地點	公司名稱	獎狀號數	經理	主任技術員
蘇 14	上海市	商辦閩北水電股份有限公司	37	陸伯鴻	沈銘盤
蘇 15	上海市	浦東電氣股份有限公司	41	童世亨	阮寶傳
蘇 17	上海市	瑞華電氣股份有限公司	40	陳德馨	王歲椿
蘇 31	江蘇青浦	珠浦電燈廠	45	楊伯成	朱振
蘇 65	江蘇崑山	崑山泰記電氣公司	43	沈叔玉	支乘淵
蘇 92	江蘇南通	大生第一紡織公司天生港電廠	39	李升伯	黃友蘭
浙 113	浙江杭州	杭州電氣股份有限公司	38	李叔明	陳仿陶
桂 5	廣西邕甯	商辦南甯電力股份有限公司	44	曾其新	梁廷堃
晉 1	山西陽曲	太原電燈新記股份有限公司	42	徐子澄	王嘉瑞

第十五表

歷屆民營電氣事業得獎名單

公司號數	地點	公司名稱	得獎年份	獎狀號數
蘇 13	上海市	上海華商電氣股份有限公司	民20	6
蘇 14	上海市	商辦閩北水電股份有限公司	民20,21,22,23,24	7,12,20,29,37
蘇 15	上海市	浦東電氣股份有限公司	民19,20,21,22,23,24	1,9,13,21,31,41
蘇 17	上海市	瑞華電氣股份有限公司	民20,23,24	11,32,40
蘇 31	江蘇青浦	珠浦電燈廠	民24	45
蘇 58	江蘇吳縣	蘇州電氣廠股份有限公司	民19,20,22	2,8,22
蘇 65	江蘇崑山	崑山泰記電氣公司	民19,22,23,24	3,25,35,43
蘇 69	江蘇常熟	常熟電氣廠股份有限公司	民22	28
蘇 80	江蘇武進	武進電氣廠股份有限公司	民23	33
蘇 87	江蘇江陰	華明電燈股份有限公司	民22	27
蘇 92	江蘇南通	大生第一紡織公司天生港電廠	民24	39
浙 30	浙江平湖	明華電氣股份有限公司	民22	26
浙 42	浙江吳興	吳興電氣股份有限公司	民21	15
浙 54	浙江鄞縣	永耀電力股份有限公司	民20	10
浙 113	浙江杭州	杭州電氣股份有限公司總廠	民21,22,23,24	14,19,30,38
桂 5	廣西邕甯	商辦南甯電力股份有限公司	民24	44
鄂 13	湖北江陵	沙市電氣廠無限期公司	民21	16
晉 1	山西陽曲	太原電燈新記股份有限公司	民24	42
晉 2	山西榆次	魏榆道氣廠股份有限公司	民21,22,23	17,24,33
冀 7	河北獲鹿	石亭莊內地電燈股份有限公司	民20	4
綏 2	綏遠歸綏	綏遠電燈股份有限公司	民21,22,23	18,23,36

第十六表

電氣事業歷年註冊給照統計表

年 份	本年給照張數			給照張數 累 計	本 年 註 銷 張 數							註銷張數 累 計	除註銷外 之 執照張數
	公營	民營	共計		換照		歸併或停閉		其他		共計		
					公營	民營	公營	民營	公營	民營			
十八年	0	53	53	53	0	0	0	0	0	0	0	0	53
十九年	1	38	39	92	0	0	0	1	0	0	1	1	91
二十年	1	25	26	118	0	3	0	2	0	0	5	6	112
二十一年	1	34	35	153	0	5	0	0	0	1	6	12	141
二十二年	2	44	46	199	0	4	0	1	0	0	5	17	182
二十三年	0	20	20	219	1	7	0	2	0	0	10	27	192
二十四年	3	31	34	253	0	8	0	4	0	1	13	40	213

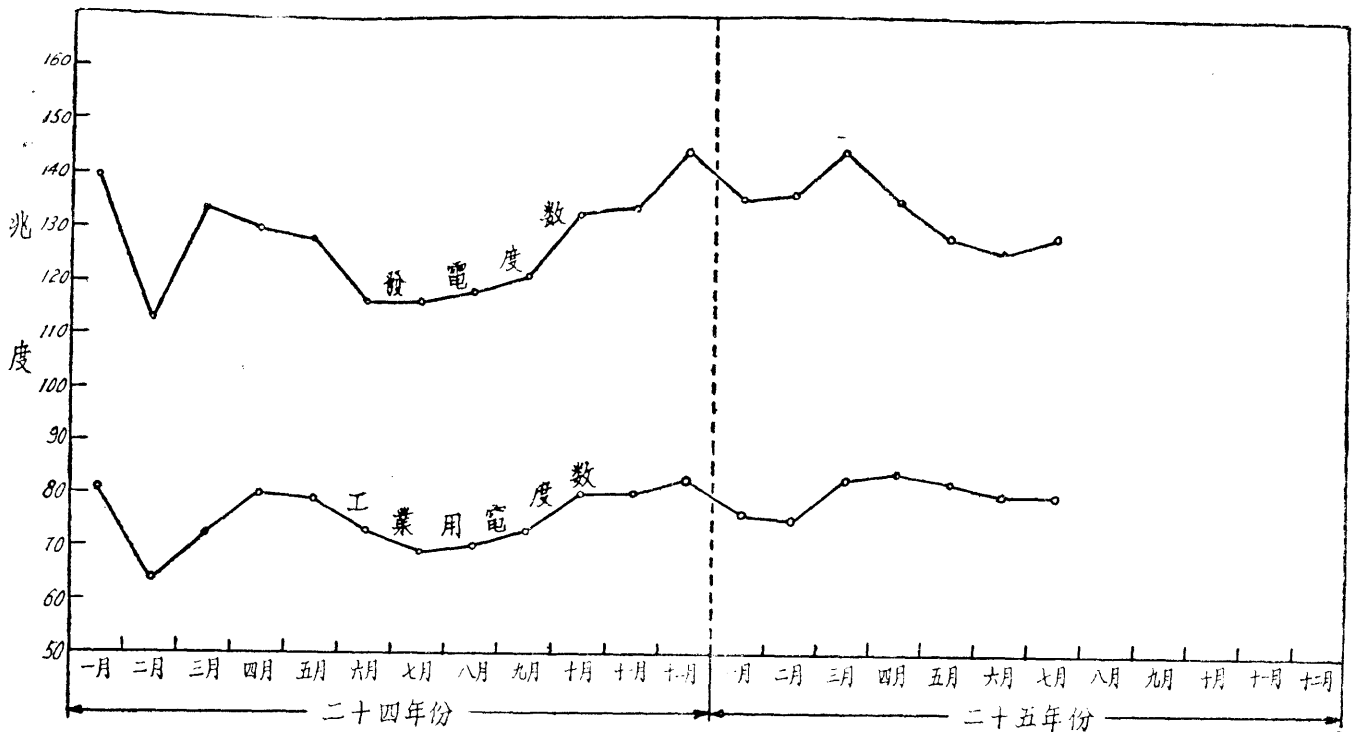
第十七表 全國電氣事業每月供電狀況統計表

(二十四年一月——二十五年七月)

說明：電氣生產與工業生產有密切之關係，社會經濟之盛衰，恆可於電氣生產消長之中見其大概，故各國多有每月之統計，藉明逐月變遷之狀態。吾國工業尚未發達，電化程度尤屬幼稚，電氣生產之數字所代表之意義雖不如外國之深切，要亦不容忽視。本會由廿四年份開始全國電氣事業每月供電狀況之調查。此表係根據全國三百瓩以上電氣事業(計廿四年份83家，廿五年份86家)每月所填送之月報而編製。發電容量之總和佔全國95%以上，其發電度數之總和佔全國97%以上，故堪以代表全國之實在狀況。

	月 份	發 電 容 量 (瓩)	最 高 負 荷 (瓩)	發 電 度 數 (千度)		工 業 用 電 度 數 (千度)	
				本 年 本 月	較 上 年 同 月 增 減	本 年 本 月	較 上 年 同 月 增 減
廿 四 年 份	一 月	524,753	375,222	140,925		81,177	
	二 月	524,753	374,466	113,471		64,102	
	三 月	524,753	362,207	133,534		72,454	
	四 月	524,753	360,330	130,339		79,965	
	五 月	525,592	348,904	128,194		79,029	
	六 月	525,792	320,817	116,258		73,043	
	七 月	533,422	328,140	116,259		68,815	
	八 月	525,692	326,291	118,495		70,117	
	九 月	535,244	339,601	120,789		73,079	
	十 月	534,160	360,072	133,482		80,284	
	十 一 月	539,783	363,711	133,578		79,676	
	十 二 月	543,970	381,104	145,224		82,708	
廿 五 年 份	一 月	561,288	390,714	136,124	- 3.4%	75,988	- 6.4%
	二 月	561,743	374,912	136,634	+ 20.3%	74,986	+ 17.0%
	三 月	561,223	375,967	145,231	+ 8.7%	83,364	+ 15.1%
	四 月	561,723	367,337	135,946	+ 4.3%	84,012	+ 5.1%
	五 月	562,683	363,586	128,903	+ 0.6%	82,463	+ 4.3%
	六 月	562,852	352,907	126,206	+ 8.6%	79,974	+ 9.5%
	七 月	559,902	345,624	129,388	+ 11.3%	79,764	+ 15.9%

第三圖 全國電氣事業每月供電狀況變遷圖



第十八表

廿二年份各國發電狀況比較

(甲) 電 氣 事 業

國 別	發 電 容 量			發 電 度 數			向工業 電廠購 度數 (兆度) 7	由外國 輸入 度數 (兆度) 8	向外國 輸出 度數 (兆度) 9	電氣事 業銷電 度數 (兆度) 10 (6+7+8+9)	
	熱 力 (千瓩) 1	水 力 (千瓩) 2	共 計 (千瓩) 3 (1+2)	熱 力 (兆度) 4	水 力 (兆度) 5	共 計 (兆度) 6 (4+5)					
美 洲	美 利 堅	24,753	9,612	34,365	47,307	33,931	81,238	1,141	628	22	82,985
	坎 拿 大	231	4,702	4,933	331	17,008	17,339	—	1	984	16,356
	阿 根 庭	1,010	29	1,039	1,544	86	1,630	—	0	0	1,630
	墨 西 哥	112	302	414	92	1,172	1,264	5	24	0	1,293
歐 洲	俄 羅 斯	—	—	—	—	—	—	—	0	0	—
	德 意 志	6,649	1,354	8,003	11,051	2,539	13,590	—	550	100	14,040
	英 吉 利	7,241	124	7,365	11,997	350	12,347	166	0	0	12,513
	意 大 利	—	—	—	—	—	—	—	177	0	—
	法 蘭 西	4,592	2,265	6,857	4,588	4,490	9,078	2,251	580	70	11,839
	瑞 典	—	—	—	—	—	—	—	29	59	—
	瑞 士	95	1,190	1,285	7	3,681	3,688	68	4	977	2,783
	西 班 牙	370	1,050	1,420	256	2,810	3,066	—	0	0	3,066
	荷 蘭	1,076	0	1,076	2,089	0	2,089	17	19	0	2,125
	挪 威	—	—	—	—	—	—	—	—	—	—
	比 利 時	1,195	20	1,215	1,837	24	1,861	140	1	15	1,987
	奧 大 利	260	579	839	164	1,411	1,575	443	1	302	1,717
	芬 蘭	—	—	—	—	—	—	—	—	—	—
洲	波 蘭	880	15	896	1,527	35	1,562	14	11	15	1,572
	捷 克	583	72	655	864	151	1,015	252	17	0	1,284
亞 洲	日 本	1,431	3,088	4,519	2,447	15,713	18,160	0	0	0	18,160
	中 國	494	2	496	1,408	4	1,412	0	0	0	1,412
	印 度	531	195	726	626	504	1,130	—	0	0	1,130

第十九表

廿二年份各國發電狀況比較

(乙) 電氣事業及工業電廠合計

國	別	發 電 容 量			發 電 度 數			全國銷 電度數 (兆度) 17 (16+8-9)	全 國 人 口 (兆人) 18	平均每 人銷電 度 數 (度) 19 (17÷18)
		熱 力 (千瓩) 11	水 力 (千瓩) 12	共 計 (千瓩) 13 (11+12)	熱 力 (兆度) 14	水 力 (兆度) 15	共 計 (兆度) 16 (14+15)			
美 洲	美 利 堅	—	—	44,838	—	—	109,096	109,702	125.7	975
	坎 拿 大	969	5,284	6,253	—	—	18,687	17,704	10.7	1,655
	阿 根 廷	—	—	—	—	—	—	—	12.1	—
	墨 西 哥	184	315	499	241	1,197	1,438	1,462	16.6	88
歐 洲	俄 羅 斯	—	—	5,360	—	—	15,890	15,890	150.0	106
	德 意 志	—	—	3,322	21,532	4,090	25,622	26,072	65.0	400
	英 吉 利	—	—	—	—	—	—	—	45.0	—
	意 大 利	801	3,751	4,552	338	10,724	11,062	11,239	41.7	270
	法 蘭 西	6,922	3,205	10,127	8,240	6,665	14,905	15,415	41.8	368
	瑞 典	701	1,645	2,346	607	4,727	5,334	5,304	6.2	860
	瑞 士	115	1,610	1,725	27	4,850	4,877	3,904	4.1	951
	西 班 牙	—	—	—	—	—	—	—	25.0	—
	荷 蘭	1,251	0	1,251	2,597	0	2,597	2,616	8.8	315
	挪 威	—	—	—	—	—	—	—	—	—
	比 利 時	—	—	—	—	—	3,888	3,874	8.3	469
	奧 大 利	451	723	1,174	414	1,858	2,272	1,971	6.8	292
	芬 蘭	274	265	539	448	1,244	1,692	1,692	3.5	484
	波 蘭	1,481	21	1,502	2,328	44	2,372	2,368	32.6	73
捷 克	1,505	137	1,642	2,378	286	2,664	2,681	15.1	178	
亞 洲	日 本 國	1,881	3,160	5,041	3,850	16,125	19,975	19,975	67.2	285
	中 印 度	571	204	775	706	519	1,225	1,225	356.0	3

第二十二表

全國電氣事業汽輪發電機統計表

(包括全國電氣事業500瓩以上之汽輪發電機)

		汽 輪				發 電 機			
		數 目	容 瓦	量 %	平均每座容(瓩)量	數 目	發 電 容 量		平均每座容(瓩)量
							瓦	%	
以 製 造 廠 家 分	葛 益 吉 (A.E.G.)	11	30,650	5.2	2,790	11	60,650	10.0	5,510
	西 門 子 (S.S.W.)	18	109,640	18.0	6,090	27	106,700	17.5	3,950
	卜 郎 比 (B.B.C.)	27	66,404	10.7	2,460	25	63,904	10.5	2,560
	斯 可 達 (Skoda)	4	23,500	3.9	5,880	4	23,500	3.9	5,880
	歐洲其他廠家	17	48,560	8.0	2,860	10	24,000	3.9	2,400
	(B.T.H.)	14	60,600	10.0	4,330	13	59,850	9.9	4,600
	茂 偉 (M.V.)	16	102,500	16.8	6,410	16	102,500	16.8	6,400
	派 生 司 (Parsons)	6	38,000	6.2	6,330	6	38,000	6.2	6,330
	通用電器公司 (G.E.C.)	1	5,000	0.8	5,000	3	7,500	1.2	2,500
	英國其他廠家	6	7,750	1.3	1,290	4	5,250	0.9	1,310
	奇 異 (G.E.)	21	90,600	14.9	4,310	22	91,350	15.0	4,150
	西屋 (Westinghouse)	3	2,800	0.4	930	3	2,800	0.4	930
	日 本 廠 家	5	23,120	4.8	4,620	5	23,120	3.8	4,620
共 計	149	609,124	100.0	4,090	149	609,124	100.0	4,090	
以 國 家 分	英 國	43	213,850	35.1	4,970	42	213,100	35.0	5,070
	德 國	35	161,650	26.5	4,620	38	167,350	27.5	4,400
	美 國	24	93,400	15.3	3,890	25	94,150	15.4	3,760
	瑞 士	28	69,604	11.5	2,480	25	63,904	10.5	2,560
	捷 克	4	23,500	3.9	5,880	4	23,500	3.9	5,880
	日 本	5	23,120	3.8	2,620	5	23,120	3.8	4,620
	法 國	2	12,800	2.1	6,400	2	12,800	2.1	6,400
	瑞 典	4	6,200	1.0	1,550	4	6,200	1.1	1,550
	比 國	4	5,000	0.8	1,250	4	5,000	0.8	1,250
	共 計	149	609,124	100.0	4,090	149	609,124	100.0	4,090

第二十三表

全國電氣事業蒸汽鍋爐統計表

(包括全國電氣事業用以供給500瓩以上汽輪發電機之鍋爐)

製 造 廠 家 名 稱	數 目	受 熱 面 積		平均每座受熱面積(平方公尺)
		平方公尺	%	
拔 柏 葛 (B.&W.)	188	76,210	65.0	406
司 提 介 (Stirling)	19	15,622	13.3	824
斯 可 達 (Skoda)	13	9,682	8.2	745
美國燃燒公司 (Combustion Eng. Corp.)	6	5,404	4.6	901
拔 柏 葛 (日本) (B.&W. Japan)	3	3,441	2.9	1,147
司 丹 密 勒 (Steinmueller)	2	2,200	1.9	1,100
包 捷 (Borsig)	4	1,944	1.7	486
其 他 廠 家	3	2,781	2.4	348
共 計	243	117,284	100.0	484

上海圖書館藏書



A541 212 0019 0913B

建設委員會統計刊物一覽表

名 稱	出 版 號 數	出 版 時 期	主要圖表所 代表之年份	價 目	附 註
中國電氣事業統計第一號	計 1	十八年十二月	十八年份		原名『全國發電廠調查表』
中國電氣事業統計第二號	計 2	廿一年十二月	二十年份	四 角	原名『中國電廠統計』
中國電氣事業統計第三號	計 3	二十三年四月	二十一年份	一角五分	
中國電氣事業統計第四號	計 4	二十三年十月	二十二年份	三 角	
中國電氣事業統計第五號	計 5	二十四年十月	二十三年份	三 角	
中國電氣事業統計第六號	計 6	二十五年八月	二十四年份	二 角	
中國工業電廠統計第一號	計 101	二十五年七月	二十三年份	二 角	

翻印須經建設委員會之許可

本 冊 售 價

國 幣 二 角

總 發 售 處

南 京 西 華 門 建 設 委 員 會 圖 書 館

承 印 者

地 址 珠 江 路 四 五 八 號
南 京 國 光 印 務 局
電 話 二 二 五 五 七 號

電氣事業法規及參考書籍一覽表

名 稱	出版號數	公佈日期或出版日期	價 目	備 註
民營公用事業監督條例	法 10	廿二, 十一, 二, 修正公佈	不取費	
電氣事業條例	法 11	廿三, 二, 廿七, 修正公佈	不取費	
電氣事業註冊規則	法 12	廿二, 五, 廿五, 修正公佈	不取費	
電氣事業取締規則	法 13	廿三, 一, 二十, 修正公佈	一角	
電氣事業電壓週率標準規則	法 14	十九, 九, 十二, 公佈	不取費	
電氣裝置規則	法 15, 16, 17	法 15-十九, 六, 十五, 公佈 法 16-二十, 五, 十一, 公佈 法 17-廿二, 六, 十六, 公佈	七角	商務印書館發售(合訂本)
電氣事業人許可營業年限及計算辦法		二十一, 九, 六, 公佈	不取費	
電氣事業人處理竊電規則	法 18	二十二, 一, 六, 公佈	不取費	
電氣事業標準會計科目制度	法 19	二十二, 六, 十六, 公佈	一角	附盈餘分配科目
取締軍警政機關部隊及所屬人員強用電流規則	法 20	二十二, 十二, 十三, 公佈	不取費	
電氣事業盈餘分配科目	法 21	二十二, 十二, 十九, 公佈	不取費	
全國三四等電氣事業補辦註冊暫行辦法	法 22	二十三, 十二, 十八, 公佈	不取費	
電氣事業人控制設備裝置規則	法 23	二十四, 六, 十四, 公佈	不取費	
電表較驗所辦事通則	法 24	二十四, 六, 二十七, 公佈	不取費	
旋轉標準電度表及精確式電度表選購須知	參 36	二十四, 十, 出版	五分	
刊印電氣事業營業章程須知	參 27	二十四, 十, 出版	不取費	
電氣公司營業章程擬例第二號	參 28	二十四, 十一, 出版	一角	
電氣事業請領工作許可證須知	參 29	二十四, 十二, 出版	不取費	
電器承裝人登記章程擬例考驗電匠章程擬例	參 30	二十五, 一, 出版	不取費	
電綫經過鐵路裝置規則	參 31	二十五, 三, 出版	不取費	鐵道部公佈本會代印發
中華民國刑法有關電氣事業部份摘錄	參 32	二十五, 四, 出版	不取費	
中國電氣事業一覽表	參 33	二十五, 八, 出版	二角	
爲防範電氣危險告全國電氣事業人書	總 101	二十三, 九, 出版	不取費	
觸電急救人工呼吸法圖說	總 102	二十三, 九, 出版	不取費	
建設委員會電氣試驗所組織章程	總 103	二十五, 八, 公佈	不取費	
建設委員會電氣試驗所業務章程	總 104	二十五, 八, 公佈	不取費	