



DAI Geoserver

DVT @G026LAGL



Was ist GIS?

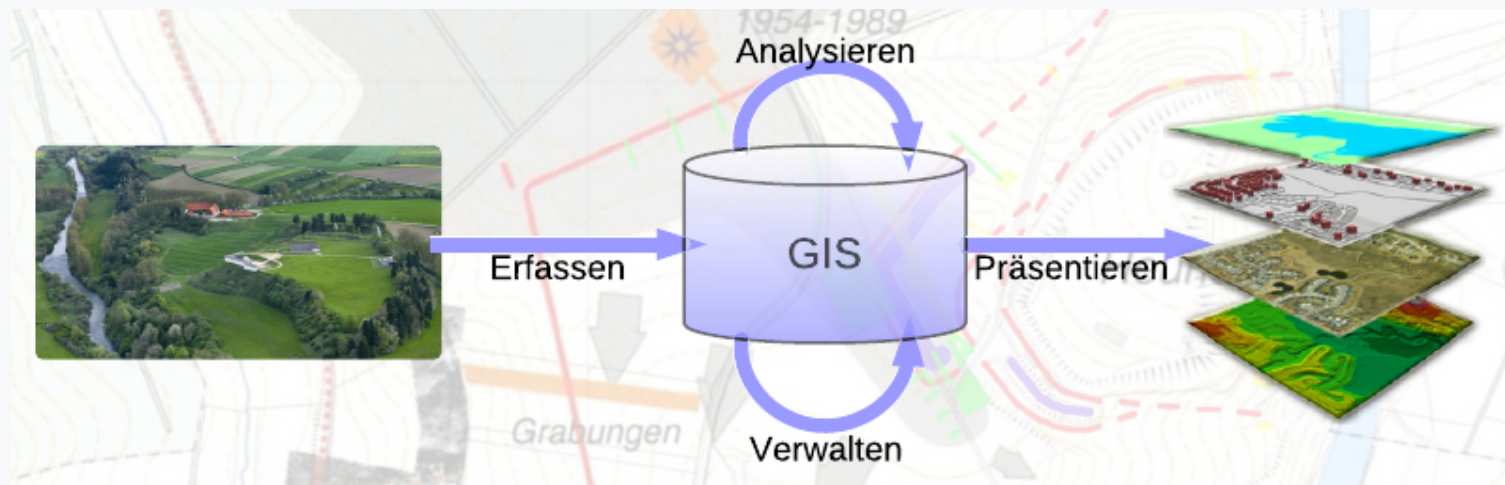
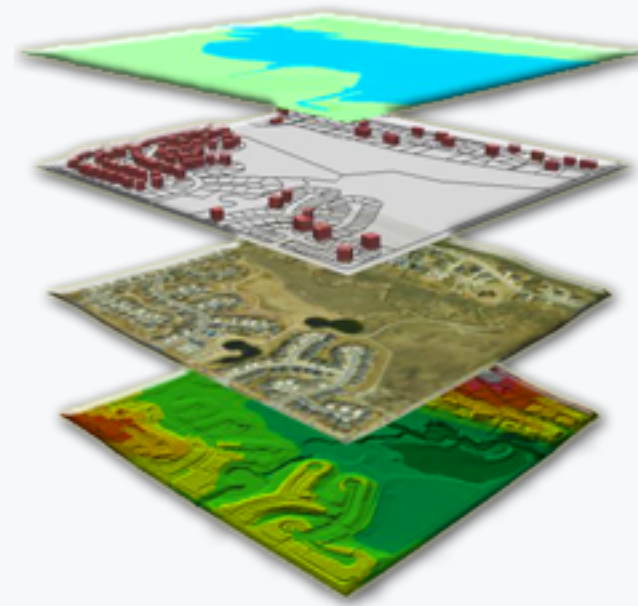
Erfassung

Organisation

Bearbeitung

Analyse

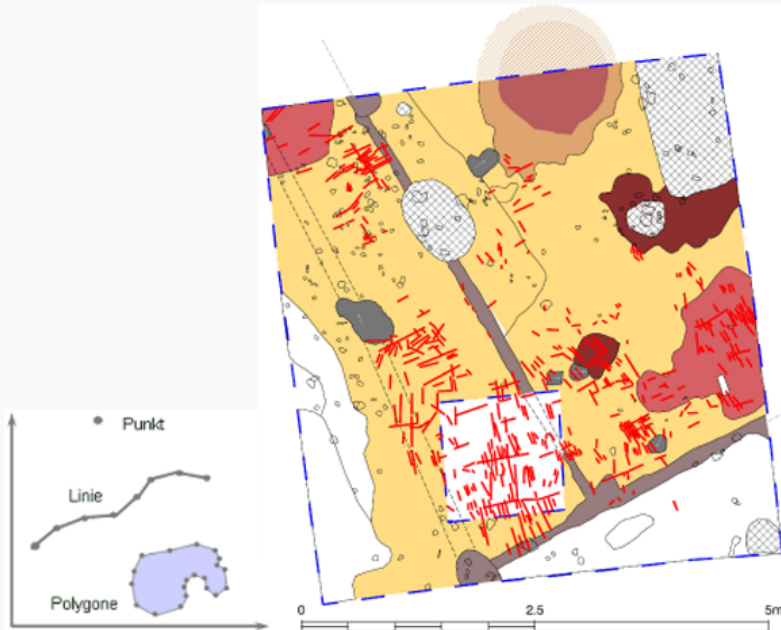
Visualisierung





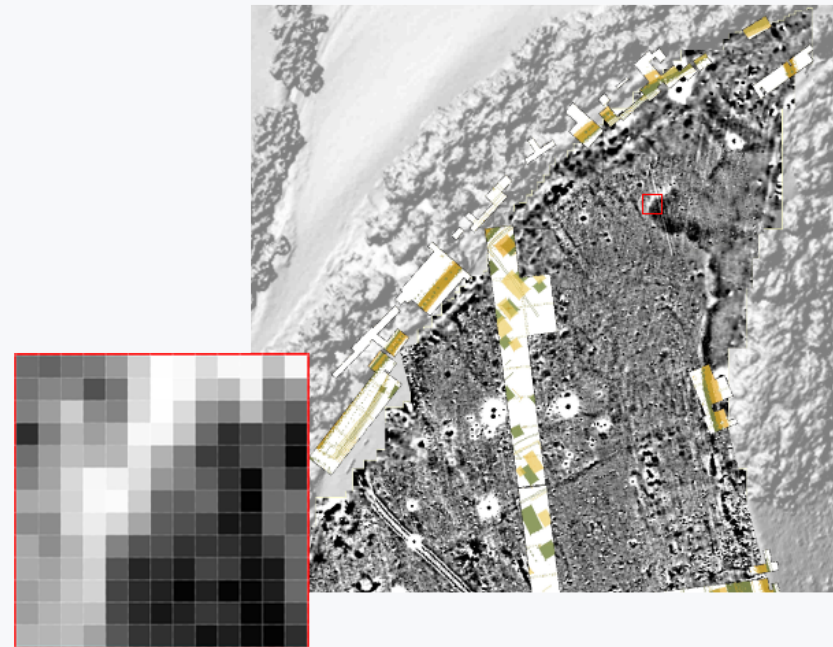
Geodaten

Vektor Daten



Punkte, Linien, Polygone (Flächen).
Vektordaten lassen sich ohne
Qualitätsverlust vergrössern.
z.B. Shape-Dateien (.shp), Coverage
(.cov)

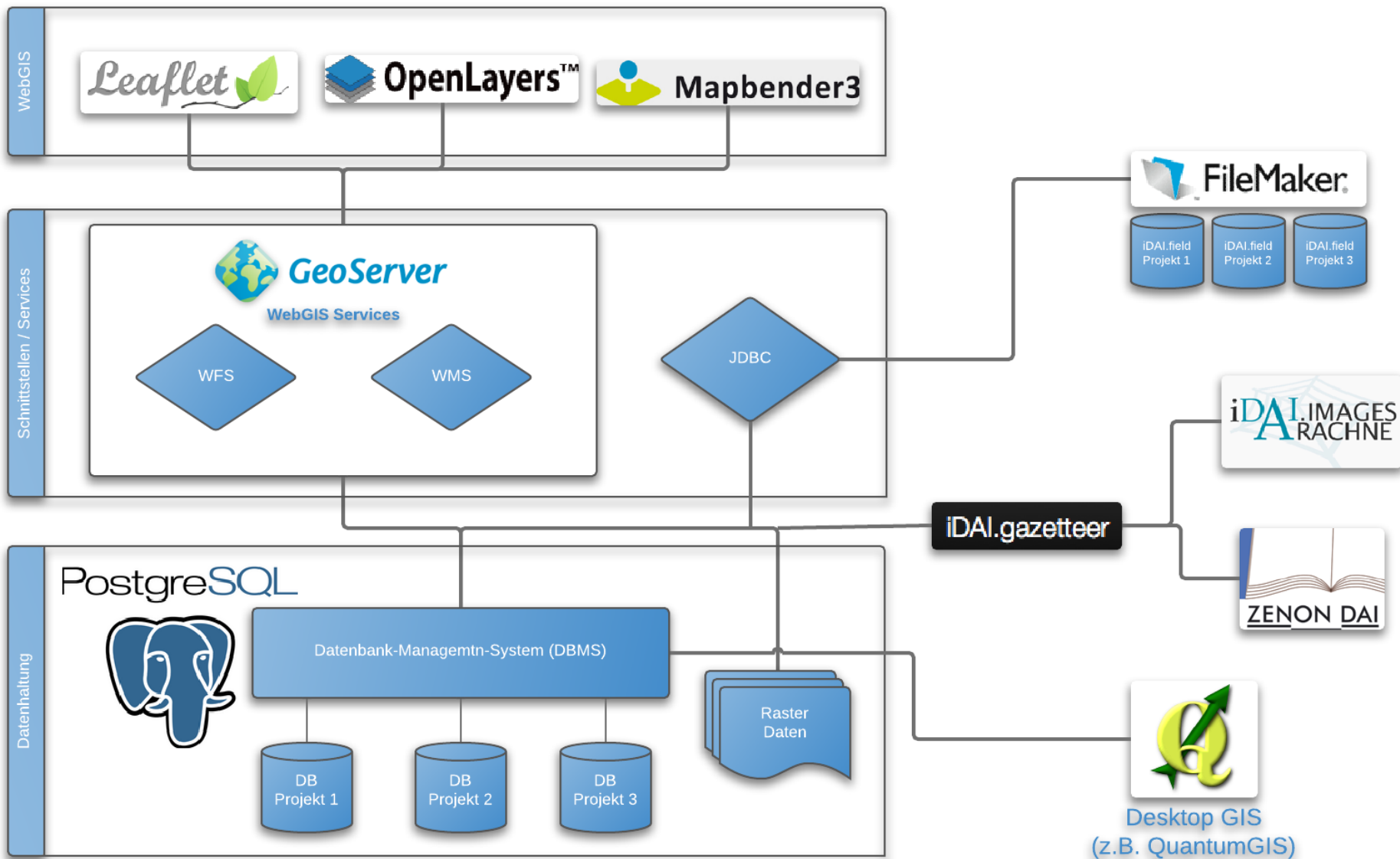
Raster Daten

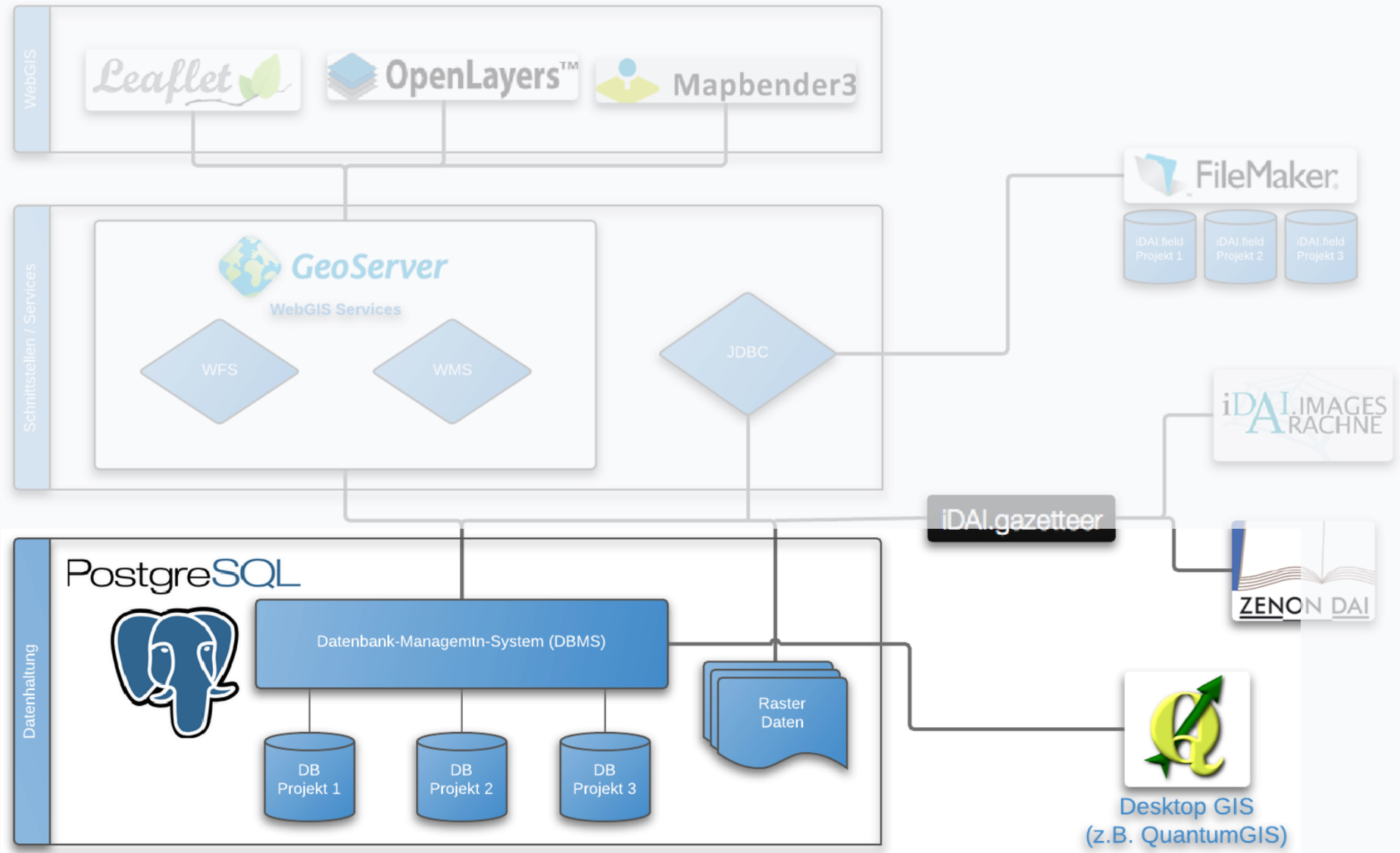


Einteilung des Raumes in quadratische
Zellen. Jeder Zelle werden Informationen
Mitgegeben.
z.B. .agr, .tif, .jpg, etc.



DAI GEOSERVER







pgAdmin III

Objektbrowser

- Server Gruppen
 - Servers (6)
 - DAI Geoserver (134.95.80.152:5432)
 - Datenbanken (10)
 - al_idrisi
 - Kataloge (2)
 - Extensions (3)
 - Schemata (3)
 - public
 - raster
 - topology
 - Slony Replikation (0)
 - bleibarren
 - dai-it
 - gazetteer
 - homepage
 - postgis_template
 - postgres
 - site_management
 - triphylion
 - uruk
 - Tablespaces (2)
 - Gruppenrollen (0)
 - Login-Rollen (7)
 - PostgreSQL 9.1 (localhost:5433)
 - PostgreSQL 9.2 (localhost:5433)
 - dai (134.95.80.152:5432)
 - localhost (local:..s.PGSQL.5433)
 - localhost (localhost:54321)

Eigenschaften

Eigenschaft	Wert
Name	al_idrisi
OID	23923
Eigentümer	al_idrisi
ACL	
Tablespace	pg_default
Standard-Tablespace	pg_default
Kodierung	UTF8
Sortierfolge	de_DE.UTF-8
Zeichentyp	de_DE.UTF-8
Standardschema	public
Standard Tabellen ACL	
Standard Sequence ACL	
Standard Funktions-ACL	
Verbindungen erlauben?	Ja
Verbunden?	Ja
Verbindungslimit	-1
System-Datenbank?	Nein
Kommentar	

SQL-Feld

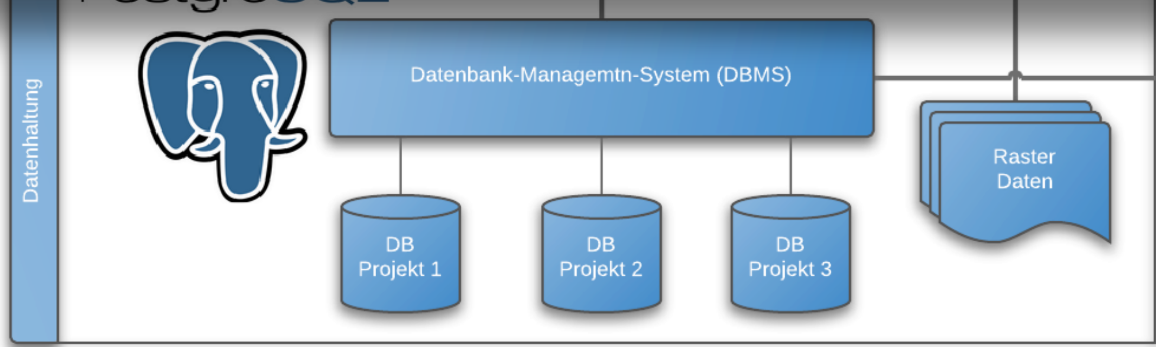
```
-- Database: al_idrisi
-- DROP DATABASE al_idrisi;

CREATE DATABASE al_idrisi
WITH OWNER = al_idrisi
ENCODING = 'UTF8'
TABLESPACE = pg_default
LC_COLLATE = 'de_DE.UTF-8'
LC_CTYPE = 'de_DE.UTF-8'
CONNECTION LIMIT = -1
```

Hole Details zur Datenbank al_idrisi... Fertig. 2,13 Sek.



gazetteer





Dashboard

Schreibtisch 1

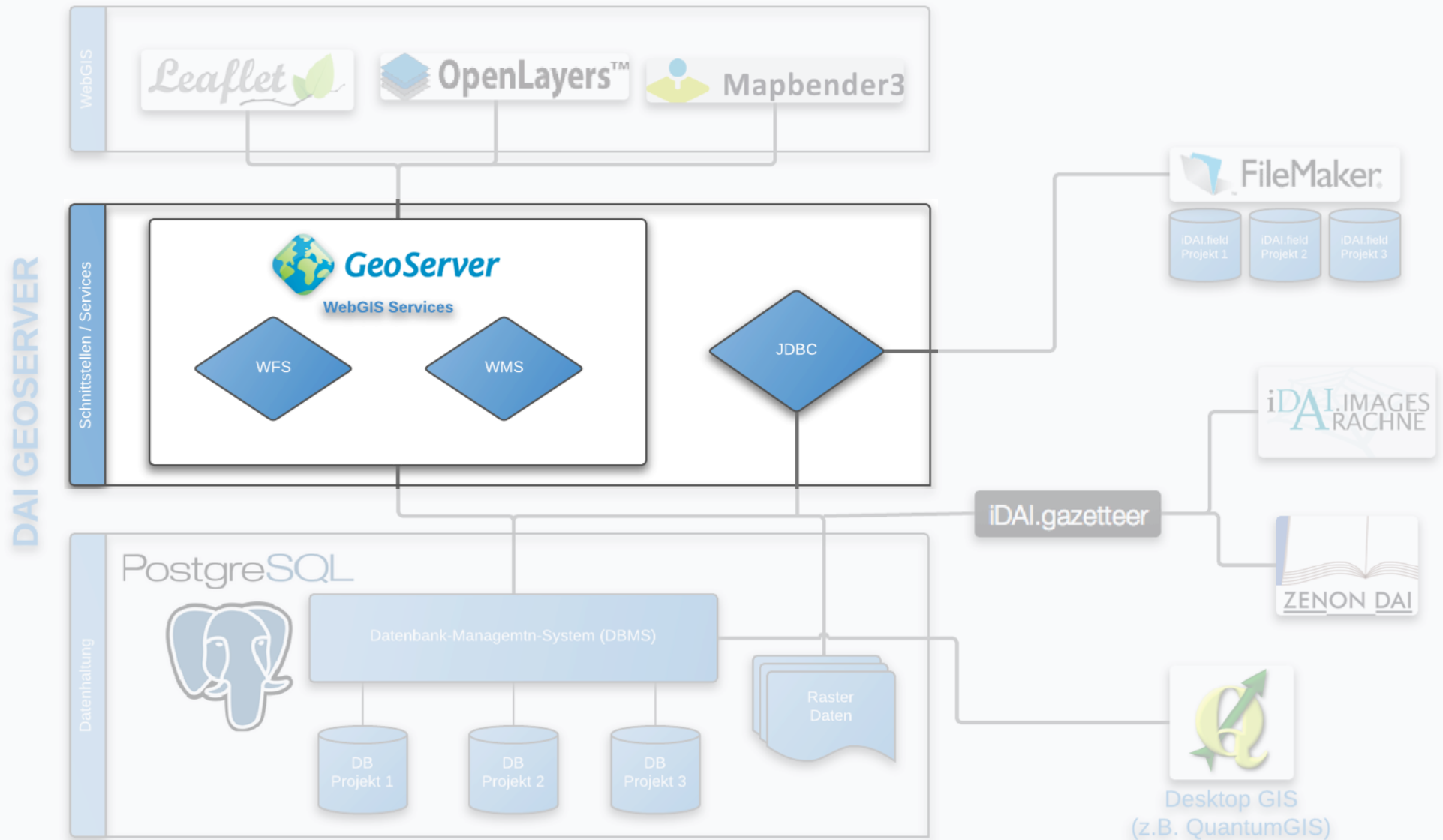
Schreibtisch 2

Schreibtisch 3

QGIS

pgAdmin3

Firefox





GeoServer: Layer-Vorschau

virginiaplain06.klassarchaeologie.uni-koeln.de:8080/geoserver/web/?wicket:bookmarkablePage=:org.geoserver.web.demo.Ma

Angemeldet als admin. [Abmelden](#)

GeoServer

Layer-Vorschau

Liste aller konfigurierten Layer im GeoServer und jeweils Vorschau in verschiedenen Formaten

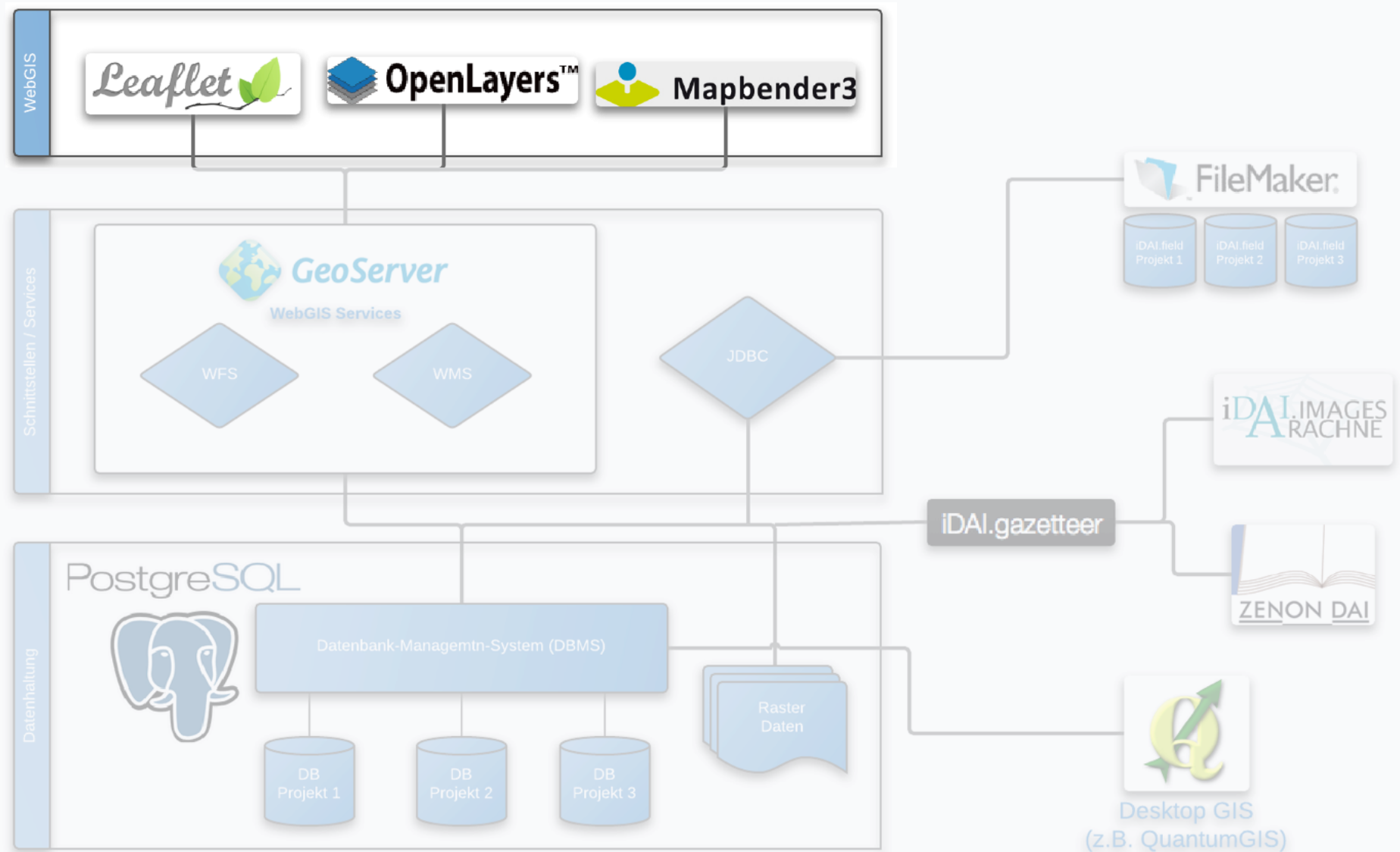
Ergebnisse 1 bis 12 (von 12 Objekten)

Typ	Name	Titel	Geläufige Formate	Alle Formate
◦	homepage:Projekte	Projekte	OpenLayers KML GML	Bitte wählen
▣	triphylrien:lep_polygons	lep_polygons	OpenLayers KML GML	Bitte wählen
▣	triphylrien:bab_polygons	bab_polygons	OpenLayers KML GML	Bitte wählen
▣	triphylrien:stadtflaechen	stadtflaechen	OpenLayers KML GML	Bitte wählen
◦	Bleibarren:bleibarren_fundstellen	bleibarren_fundstellen	OpenLayers KML GML	Bitte wählen
◦	al-idrisi:aaalg_fundstellen	aaalg_fundstellen	OpenLayers KML GML	Bitte wählen
◦	al-idrisi:aatun_fundstellen	aatun_fundstellen	OpenLayers KML GML	Bitte wählen
▣	uruk:siedlungsflaechen_digit_utm	siedlungsflaechen_digit_utm	OpenLayers KML GML	Bitte wählen
▣	uruk:wasserflaechen_digit_utm	wasserflaechen_digit_utm	OpenLayers KML GML	Bitte wählen
▣	uruk:wasserkanaele_digit2_utm	wasserkanaele_digit2_utm	OpenLayers KML GML	Bitte wählen
▣	uruk:strassen_digit_utm	strassen_digit_utm	OpenLayers KML GML	Bitte wählen
▣	uruk		OpenLayers KML	Bitte wählen

Ergebnisse 1 bis 12 (von 12 Objekten)

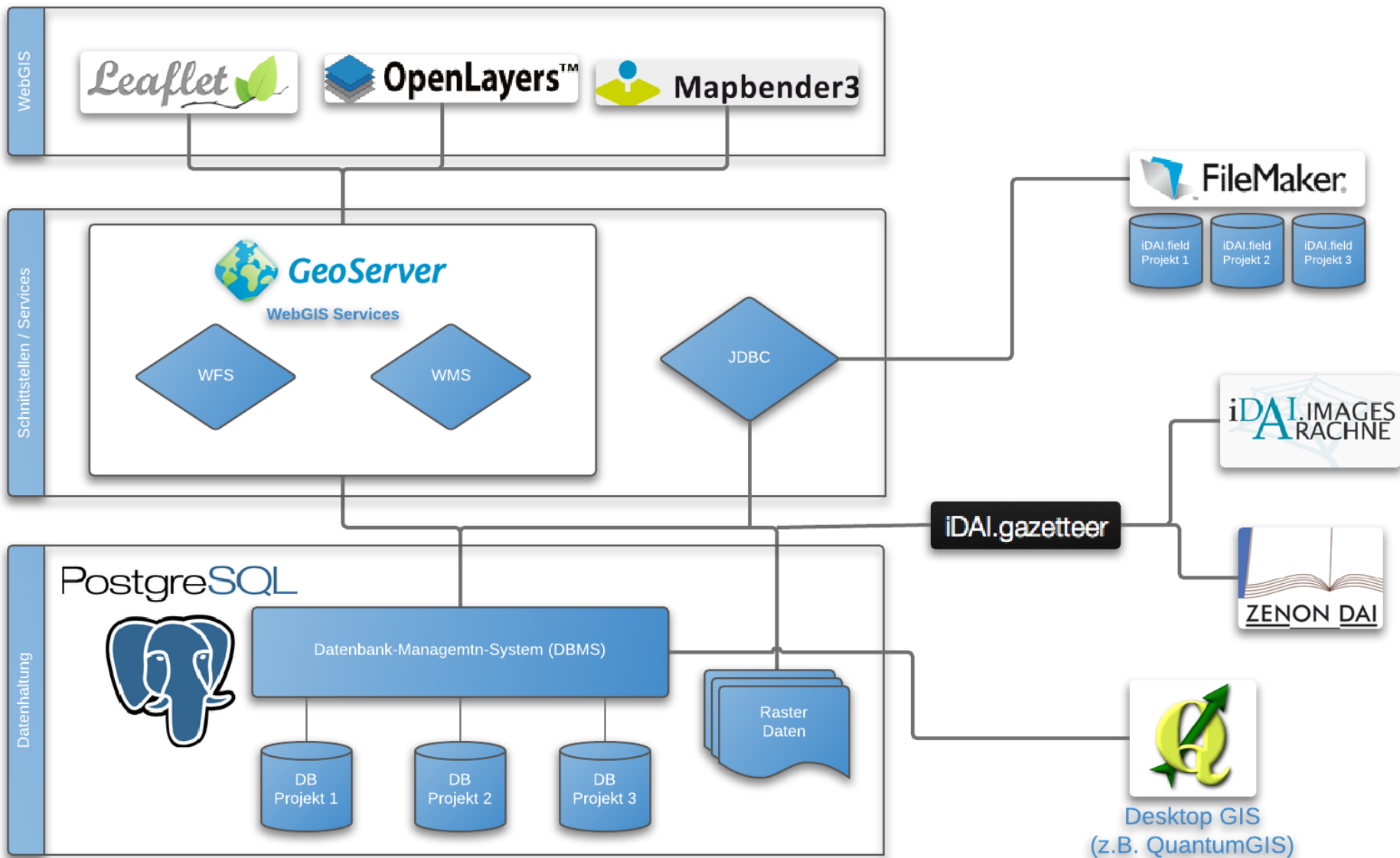
zotero

(Z.B. QuantumGIS)





DAI GEOSERVER





QuickTime Player Ablage Bearbeiten Darstellung Bereitstellen Fenster Hilfe 7 (0:52) Fr. 19:29 P.Gerth

Limes WebGIS

Limes WebGIS

virginiaplain06.klassarchaeologie.uni-koeln.de/limes/

Google

DAI Geoserver - Limes Test Home About Contact

virginiaplain06.klassarchaeologie.uni-koeln.de/limes/#close

zotero