

ГОМЕЛЬСКИЙ ГУБПОЛИТПРОСВЕТ

# ПОМОЩЬ И ПРЕМИЯ СТАРАТЕЛЬНОМУ СЕЯТЕЛЮ



ПРОЛЕТАРИИ ВСЕХ СТРАН СОЕДИНЯЙТЕСЬ!

# ПРИНУЖДЕНИЕ И ПОЗОР БЕЗДЕЛЬНИКУ-ЛОДЫРЮ

КРЕСТЬЯНИН! ДО ВОЙНЫ ТЫ В СВОЕМ ЧЕРИКОВСКОМ УЕЗДЕ ЗАСЕЯЛ **61342** ДЕСЯТИН —  
НАКОРМИЛ ПОМЕЩИКОВ И ГОСПОД, А САМ ГОЛОДАЛ.

15.633 ДЕС.



ОВЕС

14.454 ДЕС.



ГРЕЧИХА

10.546 ДЕС.



ЯЧМЕНЬ

7.934 ДЕС.



ЛЕН, КОНОПЛЯ, ПРОСО

7.622 ДЕС.



КАРТОФЕЛЬ

3.900 ДЕС.



ТРАВА

1.253 Д.



РОЖЬ, ПШЕНИЦА  
ПРОЧ. КУЛЬТУРЫ

ТЕПЕРЬ, НА **1921** ГОД ТЫ ДОЛЖЕН ЗАСЕЯТЬ **36.365** ДЕСЯТИН И БУДЕШЬ СЫТ ТЫ И БРАТ ТВОЙ РАБОЧИЙ!

9.295 ДЕС.



ОВЕС

8.184 ДЕС.



ГРЕЧИХА

7.568 ДЕС.



ЯЧМЕНЬ

3.525 ДЕС.



ЛЕН, КОНОПЛЯ, ПРОСО

4.059 ДЕС.



КАРТОФЕЛЬ

2.732 Д.



ТРАВА

572 Д.



РОЖЬ, ПШЕНИЦА

430 Д.



ПРОЧ. КУЛЬТУРЫ

НЕЗАСЕЯННАЯ ПОЛОСА — КЛАДБИЩЕ для РАБОЧИХ и КРЕСТЬЯН. ПОМНИ ОБ ЭТОМ В ДНИ ПОСЕВА.

ГЛАЗ № 60, 2000 экз.



Р. В. Ц. (Гомель)

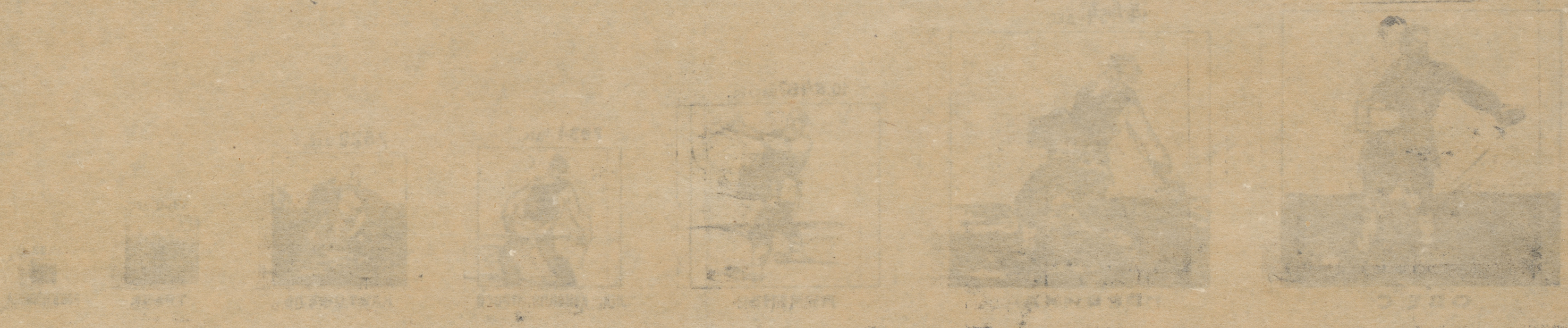
РИС. СТУДИИ ИМ. ВРУБЕЛЯ.

Совет. Литография Гомель.



БИБЛИОТЕКА  
 № ЛЕНИНА  
 64457  
 1950  
 19/11  
 ЛИСТОВ МАТЕР.  
 64457-40130  
 ВОССОЮЗНАМ

ПЕРВЫЕ ПОДВИЖНЫЕ КОММУНИКАЦИОННЫЕ СРЕДСТВА  
 В НАЧАЛЕ ХХ ВЕКА



№2-13/36

VII. 3. 61.  
 Помощь...

ГОМЕЛЬСКИЙ ГУБПОЛИТПРОСВЕТ

# ПОМОЩЬ и ПРЕМИЯ СТАРАТЕЛЬНОМУ СЕЯТЕЛЮ



ПРОЛЕТАРИИ ВСЕХ СТРАН СОЕДИНЯЙТЕСЬ!

# ПРИНУЖДЕНИЕ и ПОЗОР БЕЗДЕЛЬНИКУ-ЛОДЫРЮ

КРЕСТЬЯНИН! ДО ВОЙНЫ ТЫ В СВОЕМ ЧЕРИКОВСКОМ УЕЗДЕ ЗАСЕЯЛ **61.342** ДЕСЯТИН —  
НАКОРМИЛ ПОМЕЩИКОВ И ГОСПОД, А САМ ГОЛОДАЛ.

15.633 ДЕС.



ОВЕС

14.454 ДЕС.



ГРЕЧИХА

10.546 ДЕС.



ЯЧМЕНЬ

7.934 ДЕС.



ЛЕН, КОНОПЛЯ, ПРОСО

7.622 ДЕС.



КАРТОФЕЛЬ

3.900 ДЕС.



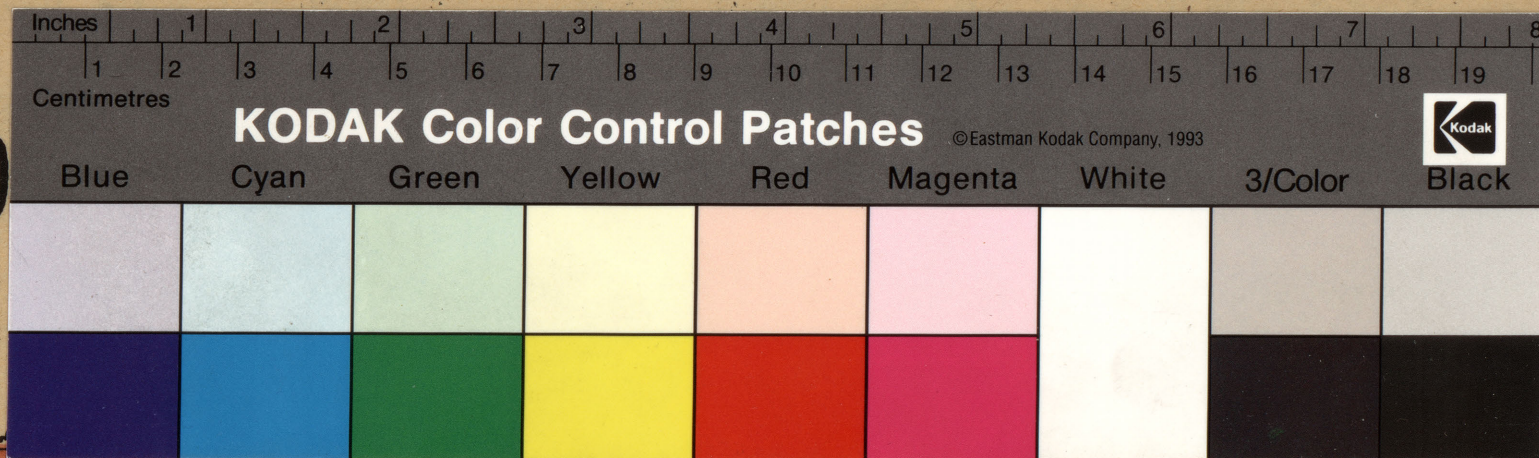
ТРАВА

1.253 Д.



РОЖЬ, ПШЕНИЦА  
ПРОЧ. КУЛЬТУРЫ

ТЕПЕРЬ, НА 1921 ГОД ТЫ ДО



ТЫ И БРАТ ТВОЙ РАБОЧИЙ!

9.295 ДЕС.



ОВЕС

8.184



ГРЕЧИХА

7.000 ДЕС.



ЯЧМЕНЬ

3.525 ДЕС.



ЛЕН, КОНОПЛЯ, ПРОСО

4.059 ДЕС.



КАРТОФЕЛЬ

2.732 Д.



ТРАВА

572 Д.



РОЖЬ, ПШЕНИЦА

430 Д.



ПРОЧ. КУЛЬТУРЫ

НЕЗАСЕЯННАЯ ПОЛОСА — КЛАДБИЩЕ для РАБОЧИХ и КРЕСТЬЯН. ПОМНИ ОБ ЭТОМ в ДНИ ПОСЕВА.

ГЛАЗ № 60, 2000 экз.



Р. В. Ц. (ГОМЕЛЬ)

РИС. СТУДИИ ИМ. ВРУБЕЛЯ

Совет. Литогр. Гомель.

44254