


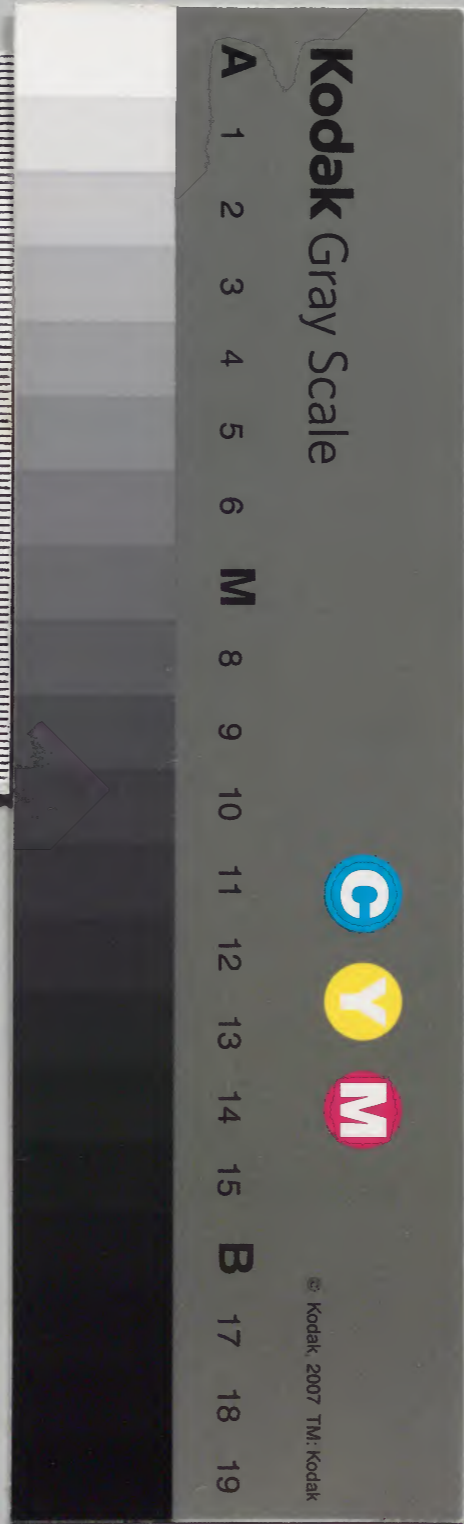
寛延録

二年正月
至三

			和書
		一五八六三號	
	一八三函		
一一冊	一〇架		

庫	文	閣	内
一〇函	一五八六		和
一一架			北

内閣文庫	
番號	和 15863
冊數	11(5)
函號	164 24



綴じ部(喉部分)の文字など開きが不鮮明な箇所あり

柳善日决記



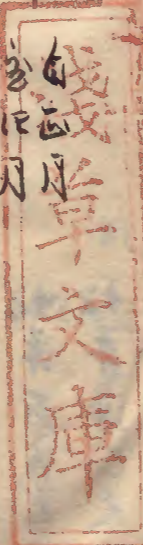
己酉月浙南書

石通將監

香山海氣志

出格

林虎若授書



己酉月

依渡書

馬陵溪渡書

公奉方

中山大布在堂

香山園集書

林公志摩書

楊中阿波書

先日

一年以之柳親武如例年如海又生時子浙農上

浙日見

一 浙先中子若年書札六卷附浙先 城

清白書院

尾張大納言殿

水戸宰相殿

右大臣

尾張中納言殿

松平忠實殿

右大臣

松平肥後守

松平儀形守

松平忠房守

松平輝朝守

松平忠房守

松平中督守

松平左衛門守

松平洋正守

井伊俊中守

松平操守

酒井雅樂守

松平忠房守

尾尾隠波守

松平隠波守

右大臣

松平英法守

松平右衛門守

右大臣

出

松平大納言守

松平大納言守

松平右衛門守

松平右衛門守

松平下總守

松平豊後守

後清白書院

茶田出雲書

茶田信濃書

土佐藤原書

織田三津院

大沢丹波書

右志基

織田能光書

織田對馬書

尾山氏於土庫

長沢七伍書

一 剛年差上末り小所人云成上物仕所礼中上元

二日

一 年改之清魏或相例年之相改已付過所表上 高

所目見

一 所究中子若年安礼云所所究 城

所七書院

紀伊宰相殿

右志基

尾張中將殿

松平秋若書

右志基

大廣書

松平藤原書

松平大炊頭

松平安藤書

依竹右系大吏

松平去佐書
於松平丹波守
上校大炊取
右左右妻
於織田左兵衛
於松平源理大史
右左廣蓋

有延中書大補
松平出符書
松平伊豫守

右左右妻蓋之右大廣昌二ノ右之御在申字清列名
在遠川左之米松
修遠大膳大史
松平氏於右補

一 時破以裁
例年若上其ノ所人云秋上物は清礼中上

修醫
清名代
系部
清使
日光十七回
清名代
高家
長沢去佐書
織田全平取
日
米田左波守
代
織田松光書
日
織田對子書
代
松山氏於右補

右之通江作付ハ

二日

- 一 左史之沖札有之付沖書ハ 右沖 沖目見
- 一 沖元中子若年考札之付沖光城

沖七書院系大御下流リ也

左史之

但二千石以上ハ

小普信廻
及廻之面ハ

二千石以下ハ法文
布之左史

右並居沖札出被給

沖七書院沖決居候

上系 下系 大坂 堺 奈良 伏見
淀川通書 浪在集之序

右之沖系別府之志云高下町年考題河中

右之例年缺之物仕並居沖札中上ハ

一 西丸ハ此為 城ハ

一 沖遠初之沖紙式在之西丸別史廣留ハ 出沖

沖目見

一 沖元中子若年考札七中沖光 城

尾張中納言殿

右沖光 城

一 沂至名以載之內

曰海波 觀世主

卷八 觀世主

新布之末
九布

又六布

卷八 觀世主

新布之末
九布

長荒

高秋十太史

六布之末
荒

又三布

三卷之公

九布之末
久次布

甚去滿

一 定秋、沂籍子定沂池子入主史、時收、下、其格示、
抄紙、下、沂奏、主、甚、去、人、之、波、

正日 正記年

六日 正記年

六日

一 身記、沂記、之、之、時、沂、表、之、出、沂、如、例、年、之、

沂在書院、大、慶、宮、沂、日、見、如、沂

一 沂、卷、中、子、其、年、表、礼、之、時、通、出、光、

一 明、七、日、正、一、格、介、明、此、

大、所、納、樣、以、為、成、出、法、保、日、時、之、出、服、候、之、計、以、
中、能

七日

一 此例年表蒙之津祝也之津表也 出所 津目見
一 津表中方表年表元大所出表 帳

津表也

大列金拾枚
時收二符帳

修習

長次七佐書

大列金十五枚
時收二符帳

系部

若田信徳書

大列金五枚
時收二

日光

飯田對子書

右之通津帳之符以下之
上下知符目之書

津表書院

一 津之家方年漏り誤也 此例年津札和紙

金馬代

年取之津札

松平左近將監

友信之津札

徳松書院子

松平信波書

浪馬代

一 大津不様田每二指外此地以上為 成山

松之書

田之稱正題代

井西書之書

介之津正題代

左之書

証十枚
時收二免

浪十枚免

所收竹
時被免

右之通所帳之付下之

因之奉考勘代

半白斗

外之山田三方勘代

指村之帳

内之山田

吉米古史

外之山田

山古古史

八日

一 當日之野所名代物取取

九日

獲取之旨

浪五枚

浪三枚免

浪五枚

浪三枚免

上系

奉考

象松格

勘代

古留又右史

古久保勘代

下系

奉考

奥村勘代

勘代

松系奉助

田内与助

大坂

浪五枚宛

年步

浪形又云米

浪三枚宛

惠代

田中貴右三
仲若仙師

浪五枚宛

娘

年步

高志七丸連
奥足屋治念米

浪三枚

惠代

武部元七

浪三枚宛

家良

清水源義
石井九布玄米

伏見

年步

上田二布右三
平井林右三

浪三枚

浪川過書

岩井九玄米
森孫九三
木下小玄米

浪三枚

根之牧

系刻府

系

有木新玄米

燧

全田庄柳山

大坂

桂黑谷庄希九三

長崎

演武治玄米

墨谷

表 呈 授

因 因 因 因

右之通御暇之月之下之山園造与书

一 明十日上野惣 御更卷之上為 成山出法採五中時

出目付之中知以

十日

一 上野之御更卷之上時之為 成山

海象院様 御位御祈之上為 御更卷之上時之為

邊御

一 御更卷之中若年寄礼之上時出光城

十一日

一 御更卷之御更卷之上時出光城 出光 御更卷

一 御更卷之中若年寄礼之上時出光城

一 出光城之御更卷之上時出光城

清忠書院

仲凌書院

蓮友六席右三

出如定等以
二石名五加増

出見書好忠以

出見書好忠以

柳系七席右三

出光子

若中門昭正以

出小此與水野山城書以

柳系八五席

出書溪書高口松深書以

出使若以

白石川由中書以

柳系十年九三

右於柳系江作竹以

一 柳連族在通

柳傳之柳會

何松

柳傳之入毛流心松也松小松

呂近

多代也柳乃眉出古石名

久子乃蓋田小池力水生并也

呂快

勤ぬ若松急と跡れ里

呂郁

○ ○
● ●
去野 左仲
小長谷 在 布

右之内十之六人 於上河 延時 或死 出下

河 如 戶 名

時 辰 三
河 河 文 右 集

河 村 如 日 云 米

右八河子 河石始 如 河 之 河 下

十二日

一 今 朝 於 評 定 或 日 之 要 合 有 之 河 河 相 持 或 殿 出 出 在

河 右 岸 河 河 河 河

河 河 河 河

小 長 谷 河 河 河 河

時 辰 三

右 之 昨 十 一 日 於 上 河 延 時 或 死 出 下

上 河 延 時 或 死 出 下

河 河 河

小 長 谷 河 河 河 河

小 長 谷 河 河 河 河

小 長 谷 河 河 河 河

小 長 谷 河 河 河 河

河 河

小 長 谷 河 河 河 河

小 長 谷 河 河 河 河

大 刻 全 武 收

河

河

大判令紙枚

因

因

因

因

因

出書院若川傳中書組

大野又三布

因善山美濃吉組

正木大悟

因西人組

修丹七之患

新出若中多大學組

若野左伸

因西人組

内發白殿

因松前八玄米組

口後三布多米

因高田忠右三組

因

善本若三布

右方此十一日於快上出急所弓始大の 作付
上流が湖川之付所廣美山下

燒火寫

出流日付

紙式枚

中川忠五布

日

大徳新助

日

出流押

素糸新急米

日

比尾中世布

日

佐野常八布

後二枚

上表火之巻

佐友清之史

下山治之表

光忠志十年

冰友五年

福田俊右兼

日 日 日 日

右表世十一日於此上出府清弓取也若元火の時作付
上流に於て此所は源光朝の時此下

十二日

一 左之出書付此後書殿出後之成由由最活初之節

之中得也

五十支所方所通り之節不蓋分人通之不及所通り之
御光の意面中出見通之亦しても送之に和ハ人通不
名及水少之見之節後不若此事

一 御道初之屋敷大門ハ在て之に里ハ一うて考之可
也事

一 長谷宮堂は亦不及之内分戸として並之申此事

一 並子梅是出之不及此事

一 掃除之後御道初ハ名別御見道一様不ハ不及
之也事

一 佛通、希世、若人、若石、若法、不及事
右之通、之若、若也

正月

十七日

一 尚日端上、古、所、名、代、惟、承、以、殿

十八日

一 月、次、之、所、礼、在、之、所、者、也

云、字、惟

出、所、所、日、見

一 所、卷、中、之、万、第、年、考、元、六、中、时、出、登、城

所、卷、之、回

加判列佛光
遍造、之、御、付
指、列、照、法、之、所、也

西井、惟、繁、氏

又、名、不
加、増、下

刑、部、以、殿、在、也
伊、丹、志、摩、氏

所、白、書、院

年、既、出、礼

觀、理、院、傳、正

山、王、別、當

一、米、一、本

日、形

根、津、別、當

岩、泉、院

日

手抄十册

奉迎西礼

山王神主

树下会部

因形 相津津白

修吹石門

因形 津田津白

芝荷大苑

因形 氷川別當

大系院

因形 遠別

可懸紙

一采一本

一采一卷

一采一本

因形

足利

高枝

因形

因形

瓊所寺

因形

高社智方

大徳院

因形 伯藏之出礼

本名

海新寺

一采一卷

日

海新寺ヨリ

系取出版

大判金拾五枚
附股三兩織

出馬吉兵

水野河内守

系部出帳

出廣安出用入

出日付

子年二布次布

大判金七枚
附股三兩織宛

出使差

津尾市丸串

細井佐次右進

右這个物庫 夏芝呂

沖次一因

年路出札

在出之守社

御代戸様

系部出之帳

出廣安差之札

尾司大助

迫安助八郎

大判金拾枚
附股三兩織宛

出下物庫 出右等部出帳宛

檢之旨

高北賀方二千六院燕代

尾性院

尾勸院

上院取以人取代

尾好

附股二宛

日吉

日

別形然念金到院院代借

善明院

日武

城別山清法寺代

中田誠文

右之通也眼可下之吉山園情也若卷

七五五

也信取也卷不担取

信十五枚

今崎傳六布

田中孫五八

因也卷取人

信七枚免

鈴木孫六布

志田在助

米村孫三系米

山口信之助

也納子担取

教山七布

山本惣八布

也納子

系六布

大塚丹右建

吉田修五史

益田傳内

信七枚免

信十五枚

酒十枚

燒史局

出唐安源嘉

同形

天野忠次郎

推名美右進

坂入清六

急田平三郎

阿部弥十郎

坂田弥三郎

坂浦徳十郎

勝 玄苑

同形

根津海苑

迫友三次郎

村山弥八郎

成瀬久苑

山崎与七郎

倉本与六郎

源次忠志三

出花日竹

伴 勘吉郎

小林利左三

河内忠次郎

酒十五枚苑

同形

田形

詔十枚宛

金乙亥

右京氏家系部之在戦山之下
此書宛

出用紙屋書殿

松下若右連

向山安右史
舟田又右衛門
修發部出
素原助九郎
上野定右三
兜造平右三
内山清九郎
文地清九郎

十六日

一 明十七日知系山 御文之由為 成山世信孫六守時

之由信田多次布之守時也

十七日

一 知系山 御文之由守時也 御祐系臣守時 近所

一 御文中之若奉寄元守時也此也

十八日

御右守初在鎌殿

此小姓祖田信之殿頭

大判金紙枚

遠山初八郎

名代遠山平次

右名是表之形之通浙若也其小管流入之伴付以
年安山也其形之付所應其之下所至中出列之
右通為留殿之形後之若年安氣付之

十九日

折之尾

時腹已

海之春

總寧寺

我生

就穩寺

富田

大中寺

遠州

可睡跡

日

日三

日八

長利

學校

三州

醫王院

大別金一校
時腹已

右之通出腹之時其下之右通為留殿出之

廿日

一 尚日上野河名代化替寺殿

一 明廿一日西宮西筋之江為成以出儀樣又申時之由
出日付氣之中福也

廿一日

一 西宮西筋之江の時通之為成以七時通 遠州

一 佛位 板倉仲後書殿

一 佛用卷出乞中万若奉安元例之別出光城法儀仲後書殿

佛位之可出用卷修海書殿出助出居殘

佛 厨之 七 厨之 鴨之

鴨 鴨之

厨之

鴨之 村出

板倉仲後書

田沼白殿取

出小納戸 中野竹右進

廿二日

干納一箱

松平大徳大支

右之如之之免次佛書之免次持取之可為佛位使乞
是上於檢之官之山園備書備之

一 火納之樣已上刻西丸止之為成

亦二日

新納卷

出書通子支取

時取三

戸田五助

浪七枚

日組取

高橋春玄取

日五枚

田取

是年新大支取

右之去年中為納之樣有之時為佛位使乞

以下

顧不判其以

西沢源之米以

栗出流日付

児海孫左集

一 此古正日増上之患 所靈登之止為 成以出法採不中時
之由胎候主計之中候

古正日

一 尚日上野

源徳院採所流降不中時名代古採書殿

一 増上守患 所靈登之正時不之為 成以九時五 還所

一 所靈中子若年考元六時所光城

古正日

所流之書

日光所名代時

城田對子書

右所日見物謝

為之書錄款

考合

久貝忠左三

日光也門流水上系時
差源之正候書

本之通之 所付以

一 尚其出張候書

是

尚已年差出張米式名候有物以不其分限言也

出役料とて分一に候り但後方へ候ハ出役料云々
兼金半分宛てお後ハ

一 出役料知州左儀中下と正月廿八日と二月廿日迄

一 同左儀有候と二月二日と四六日迄

一 御料公名物而後中下と二月六日と八日迄

一 日百伍有候と二月九日と十一日迄

一 御役料八式左儀有候と二月十二日と四十三日迄

右日限と通津尾忠義並友与九之巻判取之兼金
信五郎候ハ二月二日と九日迄之限と但兼金信五
方へ候後右之條と准之とお心持並取之候ハ右儀二付

但十式並之候ハ右迄之事

以上

己正月廿六日

廿六日記事ナリ

廿七日

帝温之旨

初段

能兼右近衛

院後

毛利因幡守

近衛殿

昌那若狭守

代

秋月佐後守

右之通所比是人之作付也

一 水戸宰相殿、本年始為所統後出、中乃出松徳之付
此等書殿、但為書殿、信法書殿、之內、少補殿出哉

廿八日

一月次之御札有之付所、是、為御、所、目見

一 出、是、中、乃、米、年、末、元、五、年、時、出、是、哉

御座之書

書、合、分

出、是、年

書、本、与、上、之、紙

堀、田、内、信

出、信、打、付、紙、分

伊、後、守、紙

遠、夏、六、布、出、之、紙

於、本、九、十、年

大、御、下、様、出、信、打、紙、分

東、出、信、出、用、人

柳、原、七、布、出、之、紙

加、茂、甚、玄、米

小、善、信、通、案、田、七、九、之、更、記、与、紙、分

出、信、打、付、紙

於、本、九、十、年、紙

下、池、美、之、布

右之通所、御、系、出、作、付、也

御、白、書、院

為、後、之、出、札

松、平、丹、後、与

于、綱、一、紙

金馬代
飾三十把

下書之出札
酒井雅永

金馬代二枚
飾三十把

家信之出札
松平在八布

金馬代
飾三十把

下書之出札
同 人

卷物入

下物庫御白書院

奉給之出祝儀

出帳

右通將監掃子

小笠原清輝書

銀馬代
二種一書

伏見殿書

堀田丹後書

卷物二

下物庫御白書

尾州之殿書

尾張中納之殿家書

石河修賢書

年給之出札

三井寺書代

是 院

三米一巻

同列
三列

二米一巻

信光時書

一米一斗

一米一卷

日

銀名代

日

日

日

日

日

隨象寺

八幡山土敷代

門口坊

名取之出札

中店

赤藪寺

松平在八幡家來

小河原監物

好田之米

沼田式部

果川之米

御膳手司

出加増之出札

刑部之殿前

修丹玄原殿

土坂出目付代出帳

出使書

石名指之

西光出小姓組之屋敷之米

清水指之助

米下物受取書

御次一因

年給之出札

遠西寺社

浪子代

大列金

五枚免

一 西九に記す 成り

才九日之記事

晦日

一 当日増上寺御名代佐藤吉殿

御名

佐藤也

下迄是の布

右志願中出引後有

懐火之旨

由願下小旨也

誂發清志

由願新由表取人

右之通也御付也

二月所用者

他卷書

修繕書

酒井山城書

酒井城中書

徳勢肥後書

公事書 神志卷書

世傳書

世傳書後書

横田十布玄米 養正新三布

朔日

一月次之御札也

一 御名代書 長江寺之書

御名代書

修繕御名代書

長江寺之書

系於所便海

米田佐治書

右所目見右海

一 已之上刻所右書院 出所

日光山 御鏡 御以載

所古口目所

三米式卷

日光所門所

右所對額右海之北例年之上野一山長遠出之
寺院 所目見

世小納戶分

年多之日馬

世小世下

松年大所
中山火之患
保之教員
夏沼之底

右於與之 作付下

二日

所右等所左極款

大所若戶田道江書領分

朝比奈源一希

大所若水云
右所若領分
天野又吉所記

此書也 如子若之 曰戶部泉貨類分
如發助右集
福至年十年記

大坂西具足寺記
因福井光澤寺類分
無味久古集

右之通西設之 柳村以
大刺金紙枚
此書物等以
桂山三年古
名代川口輕由

二日
右之通西設之 柳村以
此書物等以
桂山三年古
名代川口輕由

此書院若高乃 柳系八之語
新見又已解
右之松平時之布知少 柳之為玉目時之也
之被用之之 右若年考 札列之 卷中多抄錄書殿
立作後

柳之若
三井寺類代
是時院
三洲
信光明寺
日記

右之通所暇牙其下之化智也殿上作波

松之旨

时校武

八膳山敷代

口坊

醍醐 秋也院代信

西多守

日吉

承智快院代信

成院

日

礼次小比坊代信

良息院

日武

美登子福寺代信

作 送

日吉

口列多野寺院代信

教家院

日

八膳寺荒坊代信

因 瑞

日武

若上小寺在作

三浦介记

右之通所暇牙其下之

日

波之旨

牧野因膳寺

板倉粉津寺

堀江若狭寺

右志為秋大坂加志之志本志所定申所別各
化齋書殿立作後

為之旨錄歌
考合

本多志書

右志為月野

至心隨懷一四所定所法本中勤著立
作對以志
若年考元列在申多所錄書殿立作後

也右等記合錄歌

也若等記

細川招唐

右志曰光所門出也上系之對若等記我以校之立作對以志
若年考元列在右出回人之立作後

源記昌

大坂出苑等記

村上茂左衛

大列全一校
時股式

右八所服之對江下之化齋書殿立作後

浙右等記合錄歌

小若信了

也所記合錄

時股式

右志曰波所立也神後出用之也所定化齋書殿立作後
若年考元列在

御酒旨

大判金貳枚

小普請手改役

鈴木美丸半

焼火旨

出籠板役

津田郡古吏

銀十枚

大工棟梁

信田年助

日之枚

右田町町奉行之旨 芝居修繕書殿出御後

柳之旨

伏見殿使旨

堀内丹後守

時銀十枚

六日

右八出帳二月廿二日之旨 右田町監殿出御後

出右軍御座御取

出天守若之旨

古田源二郎

名代源井源二郎

大判金貳枚

右之老意二枚 御所及御所小普請手入之旨 御付

出摩屋下之旨

六日

遠州若柴介
上列每中

板倉恒澄守

右之老意於奥之旨 御付

上列各中分
三列奉丹

三列奉丹分
三列奉丹

波之旨

内发令市并
名代内发民部

本多之序既

右之通不皆止仰付以令市并止之城五至口中乞
全臣子取以下出乞中出列在佐智子殿立仰渡

松之旨

松平藩名書使乞

久野冲之求

干制一第

右之通不皆止仰付以令市并止之城五至口中乞
全臣子取以下出乞中出列在佐智子殿立仰渡

松平当渡书

七日

柳之旨

松平院出使乞

菱名武部御

时股式

山内数代

若菜院

日之

日光山数代

観音院

日

久能山

徳高院

合一校
付被式

三列

松高院

日

右之通不皆止仰付以令市并止之城五至口中乞
全臣子取以下出乞中出列在佐智子殿立仰渡

八日

出右筆の左傳歌

大判金一枚

出高之

若田源之助

金七支

支記勘定

福茂勘右三

右八武元常陸守上総守下総守按地為出用は是守

江中川右右田守殿は作後

支記勘定

若松勘右三

市川勘右三

右八武元常陸守上総守下総守按地為出用は是守

江中川右右田守殿は作後

九日

黄若寫

七百貳子名

松平右系大支

各代是田大和守

右系大支子

因 因 因 因

右系大支子名
通張若
作竹家留
江右邊因端守
江中川右右田守殿は作後

子子名

萩 白汁 臥

大判金様出小姓

惣代

之 之 之 之

之悟正之來りし世切承之正徳之為歴是科又
之計取し中

右云類之通歴是也 作外家留書遺之悟正也
等直以名於奥之 作付也

也右等初在塚歌

大洲藩遺友傳名書遺与取

作稿之在奥

右云為年竹類之通出設出免小書活入也 作付之名
當取遺友傳名書之傳書与殿之傳後

十日日記事

十一日

一 今朝於評定例本日之考公有之松平右近將監殿所
出書

中々書

亮丸出禮也方

藤山傳又席

右云面丸初出書評保日記右也 但出書是也 作付
之書評在中但多与殿出列之在傳書殿之傳後若年考允
傳書

一 十二日為合節之日為 成出出法採去中時之由水野活去
之中福也

十二日

一 奉命布告守时道 成仁守时不 遣御

一 出信 松年 巨野 大星 御抄校

御抄校

御 雜子二

服 經

一 出用奉出充中 若奉命 礼制 列世 城臣 若 抄校 殿 臣 法 守 殿

十二日

雜子十枚
卷物二十

右 所 服 之 物 出 下

上 使 抄 校 殿

松 年 丹 後 守

一 明 十 日 知 奉 出 奉 御 靈 衣 上 列 之 命

大 約 之 儀 正 為 成 仁 出 信 採 入 守 時 之 由 昭 板 自 計 之 抄 校 殿

十日

一 大 約 之 儀 正 為 成 仁 出 信 採 入 守 時 之 由 昭 板 自 計 之 抄 校 殿

遣 御

十六日

一 月法之漸孔有之漸表也

公之様 出所 漸目見

一 出先中子若年安元例之通六半时出光 城

漸之右

下若之出礼

活子代
卷物又

板金作後也

浙白書院

浙服

活子代

松平丹後也

出下物八以十三思

上段右海

卷物又

出井上殿取

席更書也

雜二十枚
卷物又

松浦肥前也

席出右書院



本年代

水井伊賀也

久保山城也

石川内膳也

所部因幡也

松平大亮少輔

户田大炊頭

井上遠江也

全子代之校
御二十把
馬卷是

全子代
卷物式

日

御馬代
卷物式

御馬代
卷物式

日

日

三米一卷

一米一卷

一米一分

家信之世礼

松平因幡守

張系之世礼

松平右衛門大史

名代墨田大和守

家信之世礼

大村彈正少弼

平智之世礼

内发合一布

名代内发氏部

知白 洲田見

桐原政吉布

日

松平舍人

日

久久保重之米

年始之世礼

智惠院大徳正徳徳

永 忠院

日

系系福与内

南明院

日

三洲園事山字取

野 五院

葛布皮之枚

沼子代

曰

大判金之枚
附股之形免

銀十枚
附股之免

丹波坐敷山
城引渡傳

丹波坐敷山
城引渡傳

曰

城洲八幡社司製代

林堂九堂

松平因幡守家来

神保与左集

夏云圖之物

出務ノ子ヨリ

二条生若出帳

夏春肥後守

有子海後守

市夏若若

曰

夏廻与氏

市海若若

出使若

松井監物

出書院若石川傳中若廻

松平若若

出使若

云夏長次郎

出小姓廻市川生若若廻

小田切若若

御次一因

年路之出礼

送金之与礼

第廿二卷
名純子十五

第二卷五十對入

曰一若二十對入

大徳武掛

浪十枚免

因 長河可幸步

久松在玄米

因 小法作石見

曰 石見牌

因 若三布

系上 翠簾卷

徒助

沖御戸掛

西組大沖書

因牌卷

入沖之長沖通掛

沖書院法橋在

大坂出守時以

和の 小栗白殿

大刺金二枚
附股武

世順之對出中一席御端書

沖書之旨

世書院書

吉山長流書祖与取

世書院書所被書祖与取

平景田布玄米

右八世書院書祖取遺活書書於被所世書院免被付
為代り祖取之御付以

十六日

浙白書院錄

松平丹波守

名代修遠江守

鴻傳守年也

書子

右八紙之通書子、此作付之名所卷中出列、在

他書書殿、此作後以

芝書寫

此書院書、山英法、此與

年忌、此布、此求

浪二十枚

右八波府、此書、此殿、此付、此下、此名所、卷中出列、在

他書書殿、此作後、若年、此元、此付、在

因席

此因付

去長三布

時波武

右八去、後年、琉球人、此用、相動、此付、此下、此名所、書殿

此作後、若年、此元、此付、在

此右等、此殿、錄款

此右等、此殿

德全、此布、此求

右八去、卷、此付、此下、此名所、卷中、出列、在

此作後、

因席

大刺金武枚

出代皮

小野左与支
名代山平并希

右志志殿年出年寅年丙之皆淋付也座置其出下之名
他者与殿上御渡

御写名

里村昌迎

里村昌桂

昌悦

昌名

池川昌郁

昌泰

浅草

日梅等

每产

夏原信钦

急茂

山田民部

东殿山社子

俊彦作藏

民部辉

山田信殿

右志出帳之付之出下

銀十枚

田

田

田

田

銀式十枚
时股二羽打

銀十枚
时股式

田

田

田

因

卷第 津川昌策

右八洲連被右洲以之付御後後三十一丁之節之各名番番殿
之御後

十七日

一 尚日知系小洲名代右身御監殿

奉御御使坊

御老之旨

弟曰信流也

右洲目見右洲

由右身御監御殿

由使卷

御殿十席九丁

由小洲連御房進上吉組

舟載三席二席

右上記各中候引渡之是也用定之被言若年步出列左
中多候御番殿之御後

一 明十八日由中名御上

大洲御探立為 成以由從探入守時之由

十八日

一 大洲御探立中名御上之 洲成名大年二牙御進引

十九日全記事

一 西之起上已之別為 成以

一 月並之儀取林書取上右勤川

时服式

时服二十枚

时服全一枚

右八所服之可下之

折之旨

香惠院大徳正徳信

永吉院

永吉福与徳信

南明院

三州国永吉正徳信

警王院

信之旨

城州八幡社正徳信

林 重吉院

日光山

勤善院

时服二

日

日

日 護光院

徳州惠持寺代信

永寿院

徳野正徳信

宝善坊

南都春日社正

物本右之米

光名正徳信

立元

日大徳院代信

东正

时服一枚

时服一枚

日

折之旨

誦七枚

曰十枚

曰五枚

長河町年表

久松春玄米

小法師石見

石見降

曰 若之布

右帳付、第々海井山城書出

廿日

波之宮

市橋下徳安

甚方貴

曰 豊三年

右若類、近出子、作付、高沖、是中出列在

此書子殿、上御後

廿一日迄記事

廿二日

一 左之御書付、修治書殿出後、上成、山由

一 杉繩抱、左殿、右耳、以、後、上、成、山、由、若、成、山

一 所之家、流、火、名、と、此、類、の、所、目、見、上、之、分、上、由、流、之、

山、の、も、若、山、之、後、流、山、物、之、後、山

但、地、倉、袋、枚、二、つ、共、名、若、山、之、後、流、山、唯、今、速

物、其、山、分、八、不、若、山

一 所目見、山、分、若、山、之、後、流、山、唯、今、速

一 魏与潘浚以物居安又小尔之潘浚以故其年故之也
别之知渐以

一 何居安潘浚以故其年故之也
右之通向浚之知也

一 物居安右对浚之故其年故之也
之知也

己二月

廿二日 无记年

廿四日

一 尚日上野

一 潘德院操所住游新之潘名代小方住法也殿
廿六日

潘右军的居法也

大潘正操小十人住法也

恒见军以布

名代之潘故也

右之潘名代小方住法也

潘德院操所住游新之潘名代小方住法也

田席

也德田席

久野 借八

也德事下年
物居安之末也

右之通化督志殿之作後名年券九信在

御海名

御殿式

出代名

大軍与年九三

右之役不出暇之時年之通化督志殿之作後

古六日

七銀六十枚

日光御門記

右之於東殿山

右之院様御一回御忌所法事有之之時以是之為

御名代松年之内少輔殿御系孫

一 古日上野

右之院様御位牌下所法事有御作之時

大酒云様

御名代 佃子忠殿

一 明古七日古御新節

大御新節之時為成以出儀様之時之時

古七日

一 大御新様古御新節之時為成以

出側元於屋名御下

小善信領金田家女史記

福徳助六御新

実子

御新 四十一

古乙

出小御戸

武子名

萬之吉

武子

名九 後茂 茂
武子 惟之 卯
二十一

武子名

武子 惟之 卯
二十一

昭 叔 一 字 以

武子 惟之 卯
二十一

武子名

武子 惟之 卯
二十一

中川 去 去 之 以

武子 惟之 卯
二十一

武子名

武子 惟之 卯
二十一

武子 惟之 卯
二十一

武子 惟之 卯
二十一

武子 惟之 卯
二十一

武子名

武子 惟之 卯
二十一

武子 惟之 卯
二十一

武子名

武子 惟之 卯
二十一

武子 惟之 卯
二十一

武子名
二十一

武子 惟之 卯
二十一

武子 惟之 卯
二十一

武子 惟之 卯
二十一

右之通家智之伴付以与所列名物者古殿之伴後
若年安氣傳左

武十之役
武人校持

御所名

世階不世者内人

物浦勝右衛門

夏子 勝次郎

二十又

右之通家智之伴付以之名物者古殿之伴後也列左
之若年安氣傳左

一 明世八日上野

公之候様御位牌新之

大納之様止為 成出信様又守付之由

古八日

一月次之御礼之

一 大納之様上野之 御成不天氣之御遊引

一 天莫院様御祥月之月上野 御和氣名之御名代

右邊為監殿

一 御因御之通九之為御名代小堀和氣守殿承持

古九日

一 為日塔上之為御名代右邊為監殿

右之由

小菅信雄川崎左衛門

武石儀

内及家八布
名代善治秋美
因 市之惣

武石儀

因竹中因防書史記
二條及七布
兼書子
因 又世布

武石二十儀

因大屋德臣布史記

浪承在云米
名代長前基云米
因 費五布

六十儀

小善信丹村道信史記

大塚長右三
名代德村長云米

武人技特

右國人組

因 費七布

石二十名門

六十儀田尾兼

内河原八布
名代東田白隆

因 費之助

右之通張某家信以作對之旨御意申出列在御書殿

此作後美年書元信在

那 巧 呂

小善信古松云秋村組

山下源云米
名代東田三布九
因 費五布

百儀

武人技特

武十六後
武人校特

丹羽近江守祖

遠友平右衛門
名代正保八年
因 子 軍 荒

右之通限若家智止作付之為化智忠殿止作後
出列在江之若年考元治元年

二月河川若

世傳書

後法書

大藏教若書

丹羽近江守

為備後守

遠友六布若三

世傳書

丹尾若校書

出屋長之布

佐田平次布

綱目

一月河川河川有之河川若

公方様

出河

河川見

大納言様

一 河川中子若年考元治元年河川城

河川之書

御用書房

徳倉新右衛門

二毛出馬書房

坂本勘解由

田畑与次

平尾田布衣

出書院書所於出馬書房

松平多右衛門

二毛出馬書房

坂本勘解由

拂方出馬書房

坂本勘解由

元方出馬書房

長井半九郎

出書院

松平勘解由

拂方出馬書房

坂本勘解由

小室清徳以下系書院書所

今井半右衛門

右之通世及書院

御用書院

初め御用見

松平丹後守書子

徳倉右兵衛

金子代

書子御用見也

松平丹後守

御二十把

御用御用

大村澤正少将

巻物之書

御用御用

白米年代

松平大藏少将

巻物入

妹捨烟之出礼

其田修夏当

各代柳生飯茶当

巻物入

燈烟之出礼

松平英法当

干細一箱

意後之出礼

井上河内当

一米一斗

佐城之出礼

未結未

世当院

一米一卷

生若代之出礼

高野景徳当

遍照当院

入院之出礼

日

長崎

大高寺

生若代之出礼

高野行人当

系海院

日

御次一因

八幡山社替各代

友木左馬

初年神乐
秋上

大廣当

阿茶院

かひいん

阿茶院かひいん

至阿茶川ふまろて

秋上

- 一 全河れす徳 三十反
- 一 名中目志や海 二十反
- 一 只長さかん 二十反
- 一 月形遠ざかん 二十反
- 一 帆廣上田大合中 二十反
- 一 武巻さうりき 二十反
- 一 孫陀酒 二十反
- 一 帯巻酒 二十反

ヤリミン
大河を川とふら
三つ橋

ゲクワ
阿んまればあれる
三十二

二日
一 明日二日公家元 所野原に竹藪向又半時振く止

初使
所七書院
年頭の出後
久我大御之
柳系大御之

抄書長
公方振江
仙洞
所与日源英全三夜
所与日源英全武夜

大文子
英金一枚

禁表子

大御印楯

大御之楯

御左口日御英金二枚宛

仙洞子

御左口日御英金一枚宛

大文子

英金一枚宛

仙洞使

八條系中納公

大寺子會系御水腰御統使

公首楯

禁表子

仙洞子

御左口日御英金一枚

二枚壹為

御左口日御英金一枚

二枚壹為

御左口日御英金一枚

二枚壹為

御左口日御英金一枚

二枚壹為

大文子

禁表子

大御印楯

大御之楯

御左口日御英金一枚

二枚壹為宛

御左口日御英金一枚

二枚壹為宛

仙烟子

大文子

世吉口日録
徳子代

日

日

日

日

日

御吉口日録
御書物

御吉口日録

十帖一巻

御吉口日録
巻物云

日

御吉口日録英全一校

二種一巻

錦子及及二十種一箱

御本度(第一種一巻宛)

紙張干紙一第宛

一系相玉殿使云

白川澄流書

田村政殿使云

同人

二系四尺殿使云

小治平人正

九系左大為殿使云

矢野若殿書

御吉口日録殿使云

牧中雙書

吉蓮院通治使云

多品小路大宛以

智惠院中門使使云

岩波大進

海濱院通治使云

西坊法眼

白高内侍

白高内侍

久我大綱云

柳系大宛云

佛堂口同海
巻物二

佛堂口同海

大刺金一枚
巻物二十

佛堂口同海
巻物貳

曰

福子代

右之通款上

大佛刺金
大刺金様
大刺金様
大刺金様

佛堂口同海
巻物三柳

厨子一第

曰 曰 曰 曰 曰

八条花中納云

此代書之出札

通信大后殿

光吉井中納云

三条西等物中納

山料 少料

吉田大虎口使云

鈴麻下野出

白分出札

一条吉田殿之御茶

白川澄流出

一条松政殿之御茶

曰 人

二条内大后殿之御茶

小小治年人正

九条大后殿之御茶

左野若按古

佛堂口同海之御茶

牧中 雙出

吉田院出札之御茶

吉田院出札之御茶

日 日 日 日 日 日 日 日

日

也魯說二冊免

日

府子一箱免

府子一箱十廿入

日五廿入

私意院也經家來

岩波少進

香河院也經家來

西坊法眼

山泉寺也經家來

法慶寺也經家來

中川日向寺

今天法大和寺

加治之院先

浦野道莫

吉村左仲

仙名右門

村井右照

久我大御家也來

森 但子寺

小 透一寺

柳平大御家也來

山本白馬

出 橋城部

三条西家也經家來

河村也後書

松村也書

樂人也代

過 右玄米村

柳冠師

末村也書

日

出為帽子所

松本英作

出本彦師

墨村澄浩

一 所對新右洲對出之通之也

所傳者

上使城口對子也

和使

上使島山中遊也

近米右大臣殿

二日

一 上巳之洲礼有之洲表也 右洲 洲日見

一 洲老中方若奉安元之時也也也 城

三日

一 云家元洲此也之也能有之也大度也 出洲 洲日見

一 洲老中方若奉安元之時也也也 城

近米右大臣殿

久我大納言

柳原大納言

八条兼中納言

光孝井中納言

三条西軍物中納言

山科 大納言

山科 大納言

右光 城所能見物也登魚也之也介於序之也料理

江干

一 御三家方由光 城出能見物於竹之呂出料理之進之

御能組

御能組
松年之内少備

御二若豐 仁右兼

水宝 親世吉史 久右兼 六之布 新之布
志之史

福之休 徳右兼

徳政 八之史 茂右兼 九之布 小八布
九之布

ぬけり 弥右史

楊生紀 金生史 新之史 三之布 又六布
治以布

三井古 今兼 源七布 新之布 長光
九之布

徳之 織部 茂十布 後之 七之布
又三布

卷之

一 御中入不要所 彦平進物 若物之 御養者 若松年
紀傳 志於 御採 奉 陸 示 上 時 殿 後 之

二 日

莫堂書

御能組

高家

大納言様

由良 若 彦 書

御名代

代り

島山 花 彈 書

田光御文
大御之様
御名代

高家
城田之斗取
代リ
城田對百吉

右之通之御付

田右等初之御取

大田若菜之御取

松平發翁

田畑之取
田畑之取

田發之取

孫津梅子之取

大田若菜之御取
女多發十取

西九之御取

大田若菜
田畑之取

加茂之御取

小田信之御取

小田信之御取

下田若菜之御取

田畑之御取

傳十取

大田若菜之御取
大田若菜之御取

大田若菜之御取

大田若菜之御取

田畑之御取
田畑之御取

右之通之御付
右之通之御付

若年若菜之御取
若年若菜之御取

田畑之御取

上夜多如春雪
松年右通符監

尾張中納之殿

因 中將殿

右中納之殿出於通出是女松年薩摩書上塚祖之
作出於上夜是也之右為出礼出光 城於河白書院
塚祖之申列在右極出信之

河白書院塚祖

松年薩摩書

名代松年塚祖也

右尾張殿出是女松年通海祖之 作於川出出光中
出列在右極出殿上塚祖

常禮之書

出書院出塚祖出符出祖出

中多也 帥

右中納之殿出川後有之右極出殿上塚祖出是女松年出礼
出也

河白書

左方出納之殿

野沢傳次郎

拂方出納之殿

今井常日

右生胆中出引液一有之右種書殿之後後若年安礼
詩在

公字樣子

大原昌仁之昌

深时岐二十

阿家地

かひたん

大納之樣

深时岐二十

田人

右之通服二行并之也意中服波書殿但高書殿並列在
右種書殿之後後之且而法波之紙書書付書元

大原昌仁之昌

大通四

右種書左建

深时岐

右之通服並下以特紙和上仰付以右種書殿出右在

七日

一 公家元所通之牙出表也 右所 所目見

一 所定中方若年安礼五时出光 城

一 殿中秘書

所白書院

深时岐

久我大納之

日

柳原大納之

深时岐
深时岐

八条兼中納之

大御所様

銀百枚

日

銀五十枚

大御所様

銀百枚

日

銀五十枚

公方様

銀五十枚

大御所様

銀三十枚

大御所様

銀五十枚

大御所様

銀三十枚

大御所様

銀十枚

日

久我大納言

柳宗大納言

八条兼中納言

久我大納言

柳宗大納言

八条兼中納言

光孝井中納言

二条西軍中納言

山科少将

柳之旨

一条松波殿様

白川澄盛

二条西軍殿様

小治政人正

日 日 日 日 日 日

九条大后殿後志

矢野美後志

春日大御殿後志

牧中雙志

吉野院馬治後志

吉野小治大苑以

吉野院馬治後志

若波少進

吉野院馬治後志

西坊法眼

久我大御殿後志

藤但志

小治一志

柳承大御殿後志

山本包馬

古橋鐵部

三條大御殿中御殿後志

河村依後志

松村富志

吉野大苑後志

吉野中野志

樂人後志

吉野志

吉野院

本村志

吉野院

本村志

吉野院

本村志

日 日 日 日 日 日

日 日 日 日 日 日

日 日 日 日 日 日

日 日 日 日 日 日

日 日 日 日 日 日

日 日 日 日 日 日

右之通中服之竹下小右物古服出之在持取物

服六百枚
錦五百把

上夜宿者

山崎右大臣殿

服十枚

林友之内少輔

曰

中川日向守

曰

今又語大和守

曰

和治之孫先

時服已

浦野道實

服十枚

若野左伴

曰

仙石右門

曰

村井右膳

右之通中服之竹下小右物古服出之在持取物
往先守右物西之保天德寺

大津新保子

上夜宿者

服二百枚
錦二百把

山崎右大臣殿

大納言保子

上夜宿者

服二百枚
錦二百把

山崎右大臣殿

右之通中服之竹下小右物古服出之在持取物
往先守右物西之保天德寺

八日

所産之書

錦函二十卷

純子十卷

海鏡二十卷

世傳一木

田光所記

右八通之由上系之牙出也 城院西遊之書所登魚目之

所書書院

田光也(以上系)信法也

信解院

所貯子ヨリ

右田光所貯書源也

書合

久貝忠光也

田光也

所發三人

入所之書 所通抄

所貯子之方

田光也(以上系)所登魚目也

田光也

細川 桃房

九日

右別全武校
所發二

帝温之書

公家元
此元

福系本系元
元利因防也

右公家元者是元光 城右控書殿出後

更書局
兼倉部之系

又治書

兼倉部
兼倉部民部
因於平澤山次郎

右八流之系經由通出後 作竹家留家如遺 之下至之也
世之中出列在之相控書殿 出後

因帝

出書書局
善山彼系也

右八流波沖免書令也 作竹山右相控書殿 出後

御所之書

出更書若之次
侍十席右之

右八流中出引後有之相控書殿 出後

一
四月十日野上

大納言之樣 為 成山出後控書殿 出後 由權田十年去來

十
十

御所之書

大納言之樣
作竹山次郎

由良權實也

大納言十枚
時岐之好誠

大刺金夜
附股二

曰
日光所名代
城田之計取

右順之対岸山 沖日元有之

一 大刺之振上野 沖日元有之 成山

十一日

一 今物於許之山次日之考合有之 冲中多化智書版出也

冲日

二種一為

尾法中刺之版
山 洗 為 監

右中急公振組之 冲出也 冲為出也 此是上右極書獨之

上段之世長門也

尾法中刺之版

上段市川也

上段之世長門也

尾法中刺之版

上段市川也

右中急公振組之 冲出也 冲為出也 此是上右極書獨之

此御也

一 右之世書付

高家
出而書也

法書院
子孫以上書院
說書院

法平法眼醫原

昭十二日洗函 上院牙口設花物之為也 作出外摩計日
長橋是日同附茶一之也 城也
大御初傳 大御之棟附之也之發尚若之介也中丸也
已之也

一 右為沖礼照後十二日也 城也礼之中上外西卷上之書法
也礼之中上外

二月十一日

十二日

一 於沖白書院也庭花鳥井中則之洗函也動之有之也也場不也

出御之控 上院也

大御之棟也 上院之控也沖之庭子也也 城也見物也菓子

之庭之且先達也也也書之通布也也上之也設人元物也

作付也菓子也下也外摩計日長上之也見物也也也

摩計日中摩

沖白書院

花鳥井中則也

付帳中

大御初棟
大御之棟
卷物之免

四人

右之通世志中子也列名之

柳之号

元多井中地志

时服武

多田左系

右之通世志中子也列名之

藤原之号

藤原之号

西河守

元田七布右系

时服武

信子所

上田文右系

源舍河左

柳沢左系

十二日

日

日

日

日

日

日

日

日

日

日

藤原三河守

藤原右系

藤原中地

藤原左系

比上地中

中道院

柳原中地

中村左系

文右系

上田右系

藤原三河守

藤原右系

右之通世志中子也列名之

十三日

一 大德云 據西元下 爲 入 作

上後松年 右身 爲 監

尾張中 然 之 殿

上後中 多 何 者 也

松年 薩 摩 守

誼 爲 枚
誼 爲 三十 卷

右 八 血 服 之 符 上 使 之 也

一 漸 滿 此 日 見 也 之 符 爲 出 札 也 之 子 記 伊 寧 和 殿 尾 張

中 爲 殿 出 也 城 於 沖 白 書 院 緣 殿 也 中 上 出 指 爲 之

一 右 因 形 之 符 見 物 之 爲 之 爲 出 札 也 城 於 序 之 出 也 中

出 列 各 指 之

十 已 日

一 月 次 之 儀 祝 在 之 林 之 學 以 之 而 勤

御 講 也

大 田 岩

有 子 德 後 守 祖 也

米 津 梅 子 之 助

誼 十 枚
誼 二

右 三 系 年 者 出 服 之 符 之 中 之 和 物 也 殿 之 後 後

柳 之 也

東 本 在 大 后 殿 後 也

今 大 法 大 和 也

高 野 學 僧 也

西 室 院

日 記

松 之 也

長 所

大 高 寺

時 後 武

時 殿 三

日武

日

高麗河合

五光院

八幡社智代

夏木左子

右之出帳之付下之

十五日

一月次之清記

一清記之礼有之付清表

一清記中之第年寄礼六半时出完城

御子出卷

御子之出

出帳

御子出卷

尾張中洲之版

御子出下

出帳

松平薩摩守

尾中物二册十三日 上段之出帳

系知

松平修清守

日 洋正火野端子

相子因睦守

張若出礼

救 大休

家智出礼

交代出合 户川源次布

尾張中洲之版

成瀬集人正

御子出代

御子出代

御子出代

御子出代

御子出代

卷物云

日式

日

日

日

日

市物御湯

浪子代

松平露屋与之御来

留吉三差也

德津矢物

御胎子ヨリ

知与御日死

浪子代

世光子孫七御也

小笠原八之御

目形 由迄改又御也

格本差之患

目形 掃子由御子御也

今井差御

目形 真砂原 若守院 若子

武田若也

一果一巻

入所之居 御湯物

山崎之居

一目之御礼

浪子代

初日

一因之御札

入御之旨 御成席下

御成席下

大納言様御出立

萩 白紙正

全子代

右家御出立

家督之御札

出小納言

福 徳助市

銀子代

日

日

加茂惣十郎

一 明後十七日

大納言様御出立之旨 御成席下 御成席下 御成席下

出立御成席下之旨 御成席下

一 尾張殿御出立之旨 御成席下

今般直坊殿御成席下之旨 御成席下

昌成若殿

十六日

御成席下

松平廣督御成席下

松平若殿

松平修之助御成席下

名代若殿御成席下

松平肥後守御成席下

松平若殿

松平若殿御成席下

世因初定之口作後

因以

并據

京於上以死脚

井上河内出味

名代兼對子也

板倉休後古娘

水野肥前古上

松平左衛門右衛門

稻垣若按古上

毛利因防古上

松平若按古上

名代松平武部

八条兼中納言娘

細川兼左古上

栗田出古上

田村阿波古娘

出津地不代和志津也

田村玄庫古上

出左子

出羽守古上

中書法祖上兼左衛門右衛門

對子古上

名代小出左門

栗田出古上

中書法祖古上

新田兼左古上

仁十布惣古上

入倉田半孫古上

栗出書院美志公作通祖与次

竹惟若次蒲人
山出初古左之娘

傳立和惣次

石川清右進
系於代友

小堀十左之娘
小善信祖松下那桑友次

根来友左之
出書院美志公修修通祖

若井友次和娘
名代山墨之布作

竹照若次和用入
比布左之端孫照祖

每友久之惠心

小善信祖川橋在系友次

之左他之佛師
名代沖之布友

元子出初和次
牛元惣次

内友和若左

右親之通孫祖与作付内出出中祖与出殿所列在
桐操寺殿与作後若年安元庵元安為在

出右年初松傳次

出右子
松年弟口

右火附盜賊改增加改所免之与右持書殿与作後

若年寄札付在

同席

西丸山十人山子長多連

兼山及正席

同組与取

村山角左与取

右之通所収之件外は至出迄申但子忠殿出列在
右物忠殿上信後若年寄札西丸と付在

十七日

一 當日紅承山 御美上御名代佐者忠殿

一 大納言棟知承山 御美上之 御成爲天守出列

十八日

一 大納言棟知承山 御美上之 入山

出右等於左解取

西丸出切と兼

仁村と希丸

名代井口西丸

大判金武取

右之先着之件外之通出先小並詰入出列之通

同席

出代官

後部民部

名代兼並之由

大判金武取

右之先着之年四年前員出取之付為御座兼並出下由名
相控忠殿と作後

燒火之由

也說押上

小善治水野河内守

作善年八布

田丹好道記古組

証見治之布

田田人組

横山七之布

蓮澤院殿

作善上

田田人組

田村善次布

法公院殿

作善上

右之通之件作之善若年安元書在法公院殿上作後

十九日

一 今未中別

二十之通之件作之善若年安元書在法公院殿上作後

中四

也右善治水野河内守

西尾由書院若水野河内守

大久保六右米上

大刻金武殿

右之通之件作之善若年安元書在法公院殿上作後

廣英年安元書在法公院殿上作後若年安元

作善

日布

大津不極對小十人結勢小十布組

大谷了去

日組与改

垣見軍以布組

右之通之件作之善若年安元書在法公院殿上作後

若年安元書在

廿二日

一 清礼之礼有之付出表也 古所 清目見
一 御芝中方若年步礼旧时花出光 城

御書院

元服之清礼

德源右年太
松年上德母之政

經十枚

卷物十

御刀貝心具

代金十枚

御子一疋

御口下

他若故光
代金十枚

繪多代
御二十把

将元服之出礼

松年丹後出

病後之出礼

干御一箱

古方丹後出

御膳子ヨリ

系取分玉御出

出迄古居

水野河内出

曰 出廣安出用入

乙年二年以布

曰 出目付

津尾市左三

曰 出使書

細井作次右三

入御之出 御通物

出膳子之方

系取分玉御出

武子六百石
三百石
三百石

七百石

六百石
三百石

多武石名

三百石

曰

曰竹中内防吉支配

牧野牧当

後邊莊之布

安茂伸

曰松平加吉支配

大坂七苑

大徳誠郎

堀長七布

伴野守右三

曰合田家支配

堀倉八之布

沼行助之布

尾中助之布

曰栗田七之支配

次田内道

大竹舞之布

小尾長左之布

曰川崎左系支配

小室山莊之布

河野若左之布

河野藝三之布

曰奥田八之支配

安部八十布

曰菅井内系支配

中根渡江布

九百石

他名六十石
内武石依
三百六十石

三百六十石

多武石名

六百石

三百石

六百石

七百石

右邊和尾山牧出料ハ御代安松領ハ成色地頭ニ申候ハ

三月

右ノ通ニ申付候ハ

一 此古之田約原山 御代

大御之様 御社系ニ付此出候様ニ付此由信田年以布

此申候以是方ハ御代ノ名

古之田

一 大御之様ニ付此約原山 御代ハ御社系ニ付此

御代ノ名

田光御代

大御之様御代

城田ニ付此

右邊御社

大御之様ハ 所見古御

古之田

一 高日上野

所信院様御代御社ハ由名代板倉御代

波ノ名

松平御代

田 信流也

右ハ御代御社御代御社ハ由名代板倉御代

此古申出列名若御代御代

一 明治又日渡草第

大洲新撰之為 成山出後採之生時之由

廿五日

一 大洲新撰漢草部之為 成山

一 成山之洲內書出之便之出例之卷物或死之牛以

脚汚者柳之昌及布之右種与殿書在

廿六日

一 大洲之撰通九之為 成山

時後十

編田右種与

日又

出例九

大星出之書

右史

之十之撰通九之由用右用右之出例之於與右海

出例之由

出書院書院

松平日向書

出書書院

善山海系書院

大洲新撰出小姓祖書院

佐野右之米村

出書院書院

松平日向書院

出書院書院

出波大書院

大洲新撰

出小姓祖書院

佐野右之米村

右之通於 洲系之 洲内

出書書院

高家

成田書院

右祖中河引後至之相控也殿上作後

大洲新橋東邊祖著頭

古波大寺院

右祖中河引後至之於西九段波寺殿上作後山由

真宗書

出尾書

出尾書

水野河内書

約井能光書

時波田免

田三

田式免

田式

小室信房

出尾書田用人

田圖村

出尾書

赤尾市左書

大井初十布

細井佐次右書

右光

六十之權御下向御用和勤外之町中一也光中出列在
右種書殿上作後

出右年於左編取

出尾書

小室信房

修西臺左書

出代書

出尾書

大流又左書

中室信房

大野佐左書

出尾書

秋野佐左書
各代多致九年左

田式免

大判金式收

田式免

田式收

右因形竹止下之如種子殿出必宜若年芳元始也

海濱也

温五枚

小笠信子殿及

那羅文正建

右因形竹止下之若年芳元始也

暖火之也

温三枚

小笠信子殿及

中道玄右三

温二枚

出流之殿及

久野忠吉支

温一枚

久工林原

村松年芳

温一枚

誘林原

神阿弥源七

因

出島林原

修阿弥源七

因

大流林原

百崎八年

右因形竹止下之如種子殿出必宜若年芳元始也

出流之也

时岐式

奥田右平与次

膝川八右衛

奥田右平

源吉右卫平

大洲全一枚免

上村政次郎

右因形竹止下之如種子殿出必宜若年芳元始也

廿八日

一月廿三日

廿九日

一 尚日增上之世名代右近守監殿



一 尚日增上之世名代右近守監殿
上院江野山

