

御仕置例撰述初編

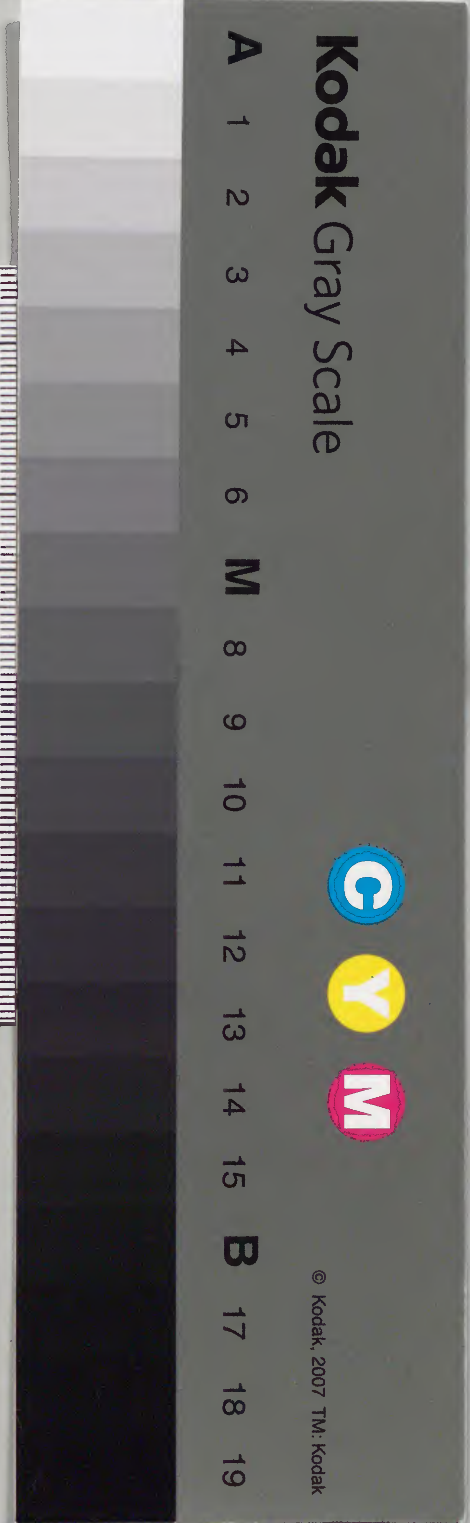
三

人

庫文閣内			
函	冊	號	類
一四	三五	三三	和書

内閣文庫			
番號	和	32656	
冊數	35 (4)		
函號	181	67	

共十九

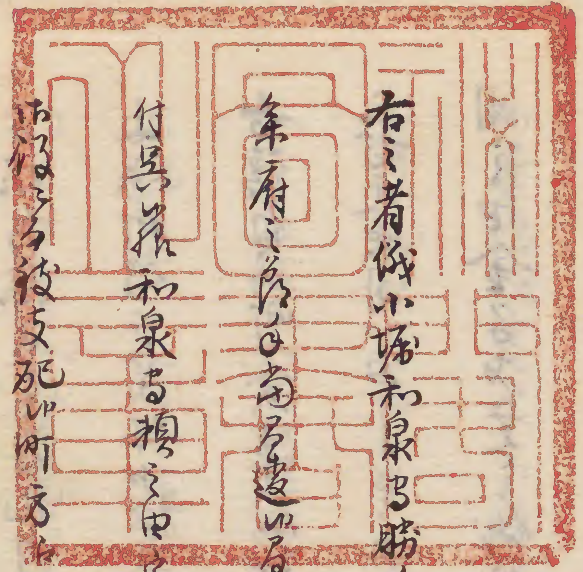


天明八申年五月
香居丹波守辰中辰辰

源定正一重正

一伏見所人九柳卯年人若出山訴狀二件
伏見寺の組

五力
三編源左衛門



右之者係小堀和泉守勝子向入用居又八
年府之役子尚居遠山所人其用全中
付具和泉守相之由中取具中其由
由取之被支取所方右神之儀中是乃

委儀其不心附所人其由中該多分之金

子乃若出或八渡側所獲之通匣あり之也
子被免條あり之為礼所方なる誠以金之
五并所収之右中林上松苗植附右深以礼
右諸負山所入六津屋孫三師方有代重
三百是更用いふ一其上和泉島初屋名入
用之由金子方覚之哉谷深新山平元順
右右頼山辺多羽屋清多集上中該指每為
若出源花上右渡山脈意不偏方中運致

右市仕室附

右明和八年石谷該踏吉市野日向吉市

勘定より、舊何、上市仕室十付し普請
設定し在様由整齊集り候甲別福士村新
田右礼の物金三分借請不取返般貸祝
八百も右村方為差出同出而島村川除
巾着借付文いと下語に左渡五分、引金
有、候不存由、中分別立既右村右も
金五両傍更不取返時、溝籠出、一、
不組候、一有、候右村長百姓七郎某
門十両金之五両出、と被更相右辨贈
賂金と云密、山勘定所帳面書板也

以上八割合し、金を遠く上福寺村新田寺
宗殿様成而、願ふ家方村役人、中
所、山と山並信、二波杯中切形書、為
出右新田寺普請、二切り入用、下、
金指支差出、柳中、正山、始末、煙、
法金、
公儀と欺、
是合、
全、
金子、

別不、
同心
近及、
右、
支、
有、
来、
方、
人、
差、

同心
近及小八郎

右、
支、
有、
来、
方、
人、
差、

席吟味之不和和後度之同人親淨翁
林久八久我屋勘事未亦任頼和泉守上
概如事誦山為礼淨翁分試未判之
文用い多一因和為礼長井誦山在東門上
淨翁亦送山金指五五式八所一之而
君子固い込吟味之付所方分金子七房出
方想在東門上中該方五斗山和泉守上
馬山望海山紋在東門上字山迎也右馬山
中該預之也亦誦山為礼所一合是生
山金子射之流法五紋在東門上右後山服

不届之舟中追放

右内仕置附

右前書三物誦山馬山同和之振念山望
山在中追放

小堀和泉守家来

賤満年八席

右之之の誦也年考九追放之儀依渡屋
次席女事之以行事之内之物山在謝礼
之儀之約束い多一也自是山追放い
多一之於後中該行事九年之通也

年寄見被退役の礼金を移す毎是れ
と定初に約束の城山迎年行事は
定初に寄る後不後如く右次第に
礼金之指五枚傍更右金子も主人勝
り向う若入且駿河屋印右連の
金古子屋主而之如度取内之頼
主人は概成中後幣屋金不印右
頼之上是止之如く八枚金才右
會不之成交取内之頼も主人は概
頼右師の如く中右連の金指五枚
例所之頼は毎様高り比子指五枚有
之は乃礼所之金を五枚交用と替
屋之印天祥之角之觸流有之商人
凡右是れ城山金子之角五枚長井
分配の語友田之八分右礼金は
部方中儀或は所文の形列之指五
右儀は是れ一山儀を成る如く
山形之方行右連内之中儀は主人
中儀之儀は是れ中儀所存念は
中上中儀書右調主人の中儀右七人

及之乃礼佛六外口今不金式括五更用
いふ一且想本屋仲々る一内子等筋
預名目一との五増難儀之由内之口
いせ主人は概成右仲々る在預之趣相
深の礼金百五文用いふ一右一内七
指与主主人猶子向古義是入の取却而
主人一乃と不存筋遠之仕形音不
有死罪

右内は重附

右前書之備譯等凡乗の具合括列不

重の由坐する死罪

同
大田植伊右衛門

右一との儀主人勝の向差又ハ糸
府一良の口為右遠の迎由故先子配
所方分用金乃右出結之主人古我中受
与力同心頼乃右斗右返深之口故之
以迎所乃一との口口後之口取立且源
側所之頼之通梓者中り地子根免除有
とい乃礼所方分金五両并右沙所方

引請之成は為後授金銭に足所申
若我以来多々著し之成に先定
式に右送いし中請人馬賃請割増書
有之は為礼所 亦亦借金五拾七
兩余更用、多し—主人勝子向
入し後却る主人は存無遠之任
形意不届有至急

右仕置附

右前書賦滿年八節、見合不慥く亦
存し有遠鴻

同

加後又書傍

右之との儀主人勝子向是又至急府
より申上り有遠の連由後先其配所
方々用金為多利時主人は各中開
と力同心に頼る取斗右返納し後
是し申所方々との中該之を取立
し後却る主人は存無遠之任形
申上例所、様書り地子租免課し
儀主人は頼る其儀は其儀無し

謝礼之有之候長井深方中受山と
承請所方願之通右深江礼金之指方
友田右席八方是越山と更用い多一候
書不届了月去字多

右内仕置附

右前書太田植伊左衛門口候一紙名は左
山右左之流

同

森真十右衛門

右之字の儀主人用重名あり月分を之

為二下柳方涉山候右内中受山迎由後
先之配一町人トトト中該割不心候
發御下おを一存所人右土蔵物御中
封中附押与金子為是出山候却而之
一為と不存御遠一仕取中上及善
七發候之口席伊勢月糸講右附場
要い多一山と一存同路所店信交山
世話了一店語證又上請合一書下
と一多一山と一右情要場所
折々見与り公附山根紙卷一善七右

有代金五百文更用、毎一山所寄
不届、有死罪

右山仕置附

右前書賤満平八郎日御死罪

山城國紀伊郡伏見

七、瀬川町

信渡屋

次郎右馬

右、この儀賤満平八郎、右前書退
没、候内、右前禮重、約束、以、毎一
山、上草屋所、源、名、所、定、右、取、逆、没

此一件、右前、以、為、礼、小、堀、和、泉、守、口、所、寄
、右、送、以、有、代、金、以、合、金、以、由、武、分、差、出
、以、取、不、届、有、伏、見、と、梅、江、左、拂

右山仕置附

右、前、年、右、退、没、候、内、賤、満、平、八、郎
、右、前、禮、重、之、約束、以、毎一山、賄、賂
、差、出、一、山、同、様、之、儀、以、取、以、得、也
、前、書、^{二、七、七}通、一、科、有、以、右、前、禮、重、以、候
、右、誘、以、心、持、遠、山、証、立、也、有、以、右
、賄、賂、差、出、以、之、罪、逃、没、之、所、定、右、控、

伏見と攝江戸拂

伏見寺の組

同公

武井依左衛門

同

湯浅吾右衛門

同

中村秀右衛門

同

後井忠右衛門

同

平塚重右衛門

右の寺の儀演例所の坪高の地子

祿免除有るは為礼依左衛門八金三

百疋在る更考左衛門八日即不足宛忠

右東門直右衛門八日不足宛友田左八

よりお送いと費用は由一に所

後右衛門林下松苗植付お淋は為礼右

清貞人六疋屋孫三疋台青料是月ハ

多一に服寄不届り付之に九疋送致

右の儀に附

右前書近左小八疋二見合取控平也

此中より一取控く之に九疋送致

山城園紀序

極本所

年号

五十四

卷六

帯刀所

曰

序

此

右ノノチノ儀也其ノ旨退後儀也
屋ノ中ノ者也其ノ九也外ノ六人
八席ノ額也其ノ八年ノ事也其ノ

前ノ五存ノ好ノ事也後ノ事也其ノ
上ノ八席ノ九也外ノ六人ノ事也其ノ
退後ノ儀也其ノ禮金ノ儀也八席ノ九也
該ノ事也其ノ事也其ノ事也其ノ事也
其ノ儀也其ノ事也其ノ事也其ノ事也
九也外ノ六人ノ事也其ノ事也其ノ事也
儀也八席ノ内ノ事也其ノ事也其ノ事也
外ノ六人ノ事也其ノ事也其ノ事也其ノ事也
其ノ事也八席ノ内ノ事也其ノ事也其ノ事也
其ノ事也其ノ事也其ノ事也其ノ事也其ノ事也

文宛

右中答附

右中定書、諸願申、不請負事、亦不
 賄賂、若出、申、の、事、取、持、つ、こ、し、い、ま
 取、違、致、し、有、ら、し、如、以、の、九、八、為、金
 子、差、出、願、事、形、違、し、と、云、く、九、四、分、六
 人、子、の、夏、年、亦、不、違、及、い、ぬ、し、以、後
 為、祝、所、八、月、之、内、を、以、賦、滿、平、分、申、上
 金子、差、出、の、八、金、一、賄、賂、九、話、違、可
 申、上、上、一、科、和、息、當、初、役、申、上、所、也

右中、金、亦、差、出、の、儀、申、上、不、公、取、誘、ひ、の
 柳、成、行、下、賄、ひ、の、心、は、違、い、ぬ、し、以、
 後、之、を、保、つ、こ、し、申、上、申、上、の、一、件、之、内、三、編
 源、を、右、束、門、例、に、お、認、り、保、田、誓、右、束、門、二、件
 之、内、甲、別、巨、摩、郡、福、生、村、長、百、姓、利、為、
 不、可、人、儀、附、例、新、開、場、為、見、分、誓、右、束、門、
 子、其、越、の、右、金、子、用、立、其、之、柳、右、頼、且、私、賃
 取、也、柳、山、柳、中、申、上、九、分、以、下、申、上、
 金子、用、立、私、賃、取、也、柳、山、一、進、も、返、金
 取、之、右、束、門、お、系、村、中、之、割、六、分、一、

以服不坊有之料涉之者又苑中付
例之見合不坊有之料涉之者又

伏見

由如管電所

元年号

右在東門

右之之の係所内之者皆更送一之件
之部之右津山柳左田等八下右類内之
永井弥次郎等中込事海之上為礼左
席八任中永右東門右之係之付所也
中該金子永立四信八直弥次右席門右
お送り右席八任し金砂分事し服不坊

三月五料涉五貫文

右在東門

右前書平假名傳六介之入同取之
既之之由有之料涉之者又

上博國紀何那伏見款

肥後屋橋御之橋所

船大工右在東門備屋

發給

右在東門

右之之の儀米迎賣買金前上為集
之之の九之之を部之拾涉賦之由同
一 簀幣賣之——中上所之右在東門

此の吟味有る事は所々入る候所方
公の頼む後小八印方と該の迎取斗
不く公礼金を由之方中該の順入事
お如の方分る不届付主致

右の仕置附

右指書い由一八号の箇之度以下有
之料之仰定に相當所く之命家子因い
此の吟味有る事は所々入る候所
方公の頼む後小八印方と該の順入事
斗所く公礼金中該の不届付有る先

是の入墨に如しとの入墨に成の後
又の盜い由一八号の死罪但印く
無事いづく一八号主致有る由定
二員合右由指く不届付盜印く西事
三所存する主致

[Faint bleed-through text from the reverse side of the page]

天明八申年五月

牧野徳俊守及中村大右衛門

町奉行
山村伝濃守

一 松平陸奥守家系中村大右衛門 賄賂

費用以多一山一件

松平陸奥守家系

中村大右衛門

右ととの儀去々年八月室町訴了目形

御因屋孫多末下代惣多末子孫主人陸

奥多領分果買請度名中末右多孫

多末儀武列白幡村儀在末中合中買

出いし後更月右預と云いしに流後
不中更い内之滞五深山由之在左末の御免
脚同包孫之末下代也之末被同は時候
乃見也に流後之末菓子一折持来しは月
亦分末之類主之今中更月和之良
又之全之指由反物也反被更月は收賜
贈之由末のりは始末重立右勸し身分右
不届之付重進殿中付し例之見合重進
殿

天明八年三月

鳥居丹波守辰右衛門 勘定奉行 根巻肥前守

一 旅列更村沖船頭等之御雜船之偽
不正之取斗い毎し一件

佐列加茂郡大川浦

船宿

清水町

右之との儀若し御賣拂い流不運送
若相しハ不存し得左駕之礼も不校
世話い由し乃賣拂上之新五席御試
人強買ししに假水いり子達中身

浦月付六甲申左内分三十一金却
而難船吟味之日右強買之儀及露取
比より月分難立右強買之儀内之旨
お納交分新六甲左内申分路市右
束門修之浦月付且水津番和取右
取兼届の後礼重八兩新六甲左内指
系いし一しと浦月付水津番和之先
方は持系り若金五兩りし始末不届
より若多満より清取のし始取上拂

右内仕置附

右若三兩賣拂の爲相運送爲相し不
存賣拂し世話いし一し始取上料程
より若多満より強買之儀相及露取の
より月分難立分新六甲申分路市右
砌内より取取納半七之儀
外之より礼金持系いし一し始八公
事法願し外請負事お付各取取
若出のよの若多満より一し始の程迄
取但取取取のよの若多満申出
おりしハ取取若多満より一し取取

付水漬苗不設くとの可達水面連
礼重尾出の所余九不届る有鼓之上
不拂

内差
入墨上鼓

右内仕置附

右前書清在束の同根の額名各高人
巾座の如依列の掟と背取為相隠買
い多しゆとの巾座の法在束の見合
格不不立路相買少との系存

又買い多しゆとの入墨鼓く巾定も
巾座の如依列の上不拂

右内尋の付内書

け候依列の掟とお背取為相隠買
い多しゆとの巾座の法在束の見合
買の引高入墨の上鼓と右取高上仕
存存の如依列の掟と背取為相隠買
右不買取しと存買請の筋可有
くけとの如依列の掟と背取為相隠買
右取高上仕

多しは後若者多し取扱ふに運送
荷物し中必不存之のれは自陸物
買ふハ不擇手方之有由左傍く右
一併之内大川浦清丸束門候口御上
不拂し中出約金と命致し上不拂し中上
山崎九郎とのれ候不を不拂し山崎後
之取不宜し中趣意と心申上候
も申上候る人様と上致仕
御付山崎不取由と申上申上候
と存存候

寛政元酉年四月

松平伊豆守友成左衛門 町奉行然

一所奉り支配懸宗休金子孫名山一併

柳橋横川所家持

市三郎

右之若成茂左衛門在仕沼八引合之民
左串門一第入牢小紋一以成有
山崎九郎候に在る内之をり及人山崎
其山崎同人味等揃九串門中申上候
吟味筋月札事ハ成る處処達る相

相公也縣宗休也其於之筋也類貫一
中多存回人方也茂在馬歸在馬也連
系作之於卷之入東未為是也之富
右之考凡宗休致之疑愛也附也
以後右二件也席也故宗休及系類也
者凡禮之也之也也也也也也也也
又于方中經也故未全後注用致也
子之也也也也也也也也也也也也
編在馬口也宗休也其於也也也也
其成捕也其也也也也也也也也也

三月二十日

右山右附

右天也五已年二月曲瀾甲斐也何也
以也也也也也也也也也也也也也
源也也也也也也也也也也也也也
其人校也也也也也也也也也也也
子也金子也也也也也也也也也也
梁也也也也也也也也也也也也也
也也也也也也也也也也也也也也
也也也也也也也也也也也也也也
也也也也也也也也也也也也也也

事九箇下成事と存町人共金
少多なる玉の股竹の世話波の
尚不場有少の事候中例之合
以若必八代九代百仕源八人教以候
付代九事八事候一山名候候
是乃没人の内相長執御九事
山名宗体上合候一山名候
一併古體の心と宗体水候事
方中山連中法中候中上揃子
山名一旦逐去山候例と不
山名

山名宗斗と山名重為の山名
山名重為の山名宗体と山名重為と
山名重為の山名重為の山名重為

山名宗体と山名重為の山名重為

山名宗体と山名重為の山名重為

山名宗体と山名重為の山名重為

山名宗体と山名重為の山名重為

山名宗体と山名重為の山名重為

右の若必八代九代百仕源八人教以候
右引合の山名重為の山名重為の山名重為
山名重為の山名重為の山名重為
山名重為の山名重為の山名重為
山名重為の山名重為の山名重為

知人市之節と申頼成在為才と云
縣字体分を改人上内くおれ喜出
是成在事の公字体分上内く入在為
ありて事分上内く振上内く世に
休改分鍵交分付お山は右二件
お山は後字体分公礼もて世に
いふ中世に月形又成在事の夕謝礼
為お山は後字体分上内く自極造致

右に江至附

右に定書

公事諸頼其外諸自事お山は
助出お山は分取お山は

但頼諸語お山はの事お返中出お

お山は頼諸語お山はの事お返中出お

お山は頼諸語お山はの事お返中出お

百姓お山はの事お返中出お

右に通有お山はの事お返中出お

略お山はの事お返中出お

吟味お山はの事お返中出お

味お山はの事お返中出お

お山はの事お返中出お

為之及于茶屋亦各據其故生上件
五麻山後上宗休承礼了不系方中
此礼是又及在奥中通谢礼金为九
出山係在寺不届止山者右御定引致
例了具合禮進致

回人支配所

回出回於舊西川村

百姓

茂九郎

右之の故在任深八入牢致一山後存
引合与入牢中致一山後下有致与存者

分持必不亦在礼致一山後及人同
損善少礼致宗休致一山後及人同
此金亦差出如宗休致一山後及人同
山月右山山月右一件在深宗休及
礼了不系我中少方中致山月尚文谢
礼金差出一山後不届方中禮進致

右仕置附

右前書端在事了具合同礼禮進致

右例

云屋越前与在飯塚伊多東代及石河列

石川郡森屋村年寄長柄方三右衛門
人親平次俊河判綿於那三日市村庄
屋六右衛門石川郡上田村百姓後古也
と折敷校欠屋山月六右衛門女房小
傳始取向之と大坂表口出
吟味有之と後六右衛門捕入牢校し
山如大坂天王寺所曹洞宗昌林寺と
右詮識をり之浦右三右衛門申儀と若
付お頼山々之と末着分事悦下お頼
与同石川郡山田村百姓長柄方三右衛門發

云校し一山右辨之俊河斗中乃教如
同石川郡富田林村百姓仙田中合昌林
寺お頼六右衛門俊河と頼お頼山々お頼吉
三右衛門坊絡全長少、版石右之と
宝曆十二年十月十六日松平右近將監
度依由差出山控在之史三枝帶刀之各
控遺致

一 同人内代友不同石川郡富田林村百姓仙
田俊河と森屋村年次中合三右衛門
昌林寺お頼三浦右三右衛門坊絡全

養父殿下届... 宣曆十二年

十月十六日 追放

Faint bleed-through text from the reverse side of the page.

寛政元酉年閏六月

牧野值後身後由左圖 町奉行 初彦理河内守

一 池ノ端仲所浪人森田金右衛門不筋之

金子右衛門一件

池ノ端仲所

六名侍居

浪人

森田金右衛門

右之者儀并岡祐收才辨傍上納金月

延願改度浪谷吾左衛門右久世丹後守

家弟西河東吾右引附貫山首領通

小智中付以元飯田所半右馬の店浪人住
 或和後之事東馬弁主人元主人
 赤井君前中勘定奉行勅役中買
 上米中用中善徳及石田儀合中中後右
 有六金取扱儀存儀右馬口入金
 子二倍支振云々如忠長右馬口仁中
 少の證又二連中云々一金子五兩西儀
 後結二右證又二中調金口仁中云云
 有之上中中儀口仁附長右馬口仁
 中該中儀口仁如之儀取中買上米

代金口仁宗次郎儀右馬掾金口仁
 有之善不場中月百口押込中付中
 見合付若等小遣方礼金口仁貫法口仁
 口仁一儀不場中中中武家奉中
 掾帳中出

奇合
 彦坂九多東家事
 田東源門

右中との儀信軍深谷吾右等口仁口仁
 関祐悦軒信金上初月延取口仁口仁
 田東右馬口仁世丹後中口仁口仁

不聖内子月五斗星了相西河东台口
相在山河月如夏秋于字之山后
右为核授束中上在右为右目錄卷山石
而高之相小林文之史中史山石右林能節
之有以設揚之家系下書物中仕男家
仙之山交中之字附也东吾方右目錄持
系了了山版不第之日二平日押込

右水盤附

右天竹八甲年五月評定而二座伺之上
山若中竹依元下乃組同念亦再六十席

我草心所深之相牌定吉致亦迹山一
件事深山上小塔和泉水若甚苦山根
所乃相送山看代一旦相送山如浅園云
仙台五山下名出方中史山迹形又盤結
林秀草屋所右之出持系山礼金七五
山分封之頃文云仙台右後山版不場
三月十五日押込中竹依之見合山若至
八劫定收乃之山若乃三平日押込

寛政元為年十二月

松平和泉守慶房為 語定公奉 松平伊勢

一羽列本居町且船同全熱代七並東在子同

國書法村市之街外之人官屋長源出

八件

六編佐渡子領分

羽石中利那本居町

同屋五付十第中喜

傳七

右之若儀申居町同屋五下領分屋

之出入之企控寄在年中初同屋

七言集之偽及出訴討之申店所右名昭
村におきより出入利運天較交の運助在り
そ外之との申合も申あて申込も取
いふしは取不届有致し上江左拂

右内仕宝附

右印店所右名昭村におきより出入利運
しし一慶山運子寄申込の取付し
いふ云申年久世丹後守根居肥前守
そり伺し上内仕宝申付武臣内左衛門右
清左衛門御主人お願の事は天祐川取

願之候より自白書申込の一件之内申右
所申下月迄書集之店想七奉同仲ケるに加
拜上の事別云祐川を私更負之候有
今年五月中候法左馬印之人願出右取
容易之難信言法左馬印之申込願五拜
以候そり留取法内之申込更之自書申
依留書凡書右取願五拜の礼相八書
取付し下取申申込上取取信右取
而該右被積り申込是取取同人申込
建家初有神不申立候不届有至料

御書又中より御見合に御料御
申又におありの御書七より御出訴
の科重に御書に御定書に御書に
と御訴に御書に御書に御書に
御書に御書に御書に御書に
この御書に御書に御書に御書に
と御書に御書に御書に御書に
定か不空御書に御書に御書に
有る御書に御書に御書に御書に

寛政二戊辰正月

松平伊豆守辰田

所奉行

初麻野河内守正

一 横田所御辰田御書に御書に御書に

と御書に御書に御書に御書に

小普清組

松平信徳組

吉原役

亀口仁左衛門

右に御書に御書に御書に御書に
御書に御書に御書に御書に
と御書に御書に御書に御書に
と御書に御書に御書に御書に

神邊山見語云云波至其上定し
 出上面波下波至し松塔中四角中同波中
 合在越山内定し出病云云命八王子出
 君山方中甲中波山八王子山里数至
 く難中五所山方王子出医師方治療
 出二弟山坂中五丁坊方中波山方列
 合私欲不波山方二山方山方山方定し也
 才共拍り元々毒好し逆難持動
 大田山方斗至其上插中甲中甲方
 相送山坊下御も波山方御合者元方
 貫語山始末秀不坊山方存命山方山方
 順進放

右山仕置附

右明和五子年七月依田山前寺同
 上山仕置中付山田安大友方見文在
 組無頂山田大口市安小普語組松平
 九節支記内及山前山波波化山天台
 宗塔琳寺末下深谷寶泉寺門前
 山倒煩居山方及抱波山方為知山
 山月引取山方大小山方礼髪裸山方

予が果て死すに何卒跡を立交すに
市を果て海邊院并市を果て叙父松平
公波の家来安西勝多中合口市を果
病多を以て一 若子預て後中
お頼りの氣を毎に存若子預り向
書口市を果て死し無頼に持来り出
又市を果て果て死し無頼尋有
山前同壽院勝多中口合相返中
立山果て採
公儀に致方不届り有難追放中付

傍に貝合し若菜八段筋に付掛合も
のふ方脚も高段に酒貫請ひ始
末賄給請ひも同様之を味存
命に以て難追放

[Faint bleed-through text from the reverse side of the page]

寛政三亥年正月

松平和泉守殿内左衛門

町奉行 初麻野河内守掛

一内使々若荒井久五席持更いしし一
件

百人組

安反彦四席組同ん

二齋藤平太

右々若茂甥清之忠伯母妙有る之讓
金甲良筑前之頼主い中妙有中團い
筑前之るる重子頼うい世見考るる中
右互同人全横領いしし事し相成

此如說批物言及出訴の義も難成る
 流亦支配向の聲掛りう右也し返金
 下波出るも有るいり損出流流集
 中何せ支配筋の老古甚をケ損取
 少成り申く義も存はる荒井公之而
 同く右損流前支配向に於其山管而
 流多束并利助も久布中為引合其
 上心入金ホ為差出山股控く山投持
 下心者勾有る乃為義不場付百押
 込

右市名附

右寛政元酉年四月同く上中若中付の
 柳嶋横川所家持市三市半茂在馬
 右仕源八引合と茂在馬門も万一入字ホ
 一萬一山儀有るいり難成る同く
 右段人右村号了指同人姓解編在馬門
 中安山丸吟味筋の付於事八波多交不
 達右右村山連縣宗休を右損其筋は損
 莫下中と存日人方中茂九馬門は在馬門と連
 系俱く於此心入查示為右出山右之

右ノ字体ハ一ノ方疑交心付古ノ後
右ノ件古深ノ版宗体及兼頼ノ若クモ
礼ノモ亦其越ノ方中越ノ有杉又其方
中淺ノ始末金箔体用一ノ以候ニモ
之ノ以凡吟味御ノ多茂丸束ノ仁丸
目根宗体ハお頼ノ上吟味お成捕方
若キ山島近云ノ版ニ書名場ノ有五十日
正誤中付山係ニ見合申取ノノ茂ノ里
ハノ百押込

深川六間塘町

家持

清名求

右ノ若体幼年ノ良伯母妙有方ノ讓
金成人後お波山管ノ右甲良儀前ノ願
主山由妙有ノ聞山交山儀方ノ方ノ金
子形ノ山免ノ方ノ方中ノ右在同人全換
願ノ一ノ山子ノ存山坊ノ推量色
右ノ疑方ノ多一ノ山證扱物モ一ノ山出訴
モ難成山連儀方ノ死向山色掛ケルハ
右ノ思返重ニ被ノ存付申名御ノ若ノ頼

其の苦の荒井久五郎を内へ頼子
入重は出の版不坊より江戸拂

右仕置附

右寛政元年四月何の上仕置中
付の武列葛錦那為西川村正姓茂尼
本門系在江源八入牢より一山系より引
合る入牢未致の係工有之成存身分
右難系不取掛振より一及掛役人内
へ頼子の権縣宗休を頼子入重又
右振上金系より出の宗休致方疑者

心附の舟おりの係右一件江源宗休
右の礼にもつ紙紙不中の方戸越より引
於又謝礼重系より取不存有控進致
戸付の係二見合は者系より吟味より引
合る入牢より一山系より一造り掛り
役人の頼子入重又右振上金系より出の
系二八系より伯母妙有より一譲重お返り
其の振より一存存より筋より若く色掛り
へ係頼子又より入重未致出の係より
係より不控の望より江戸拂

寛政三亥年六月

松平和泉守辰右衛門

松平紀伊守掛

一日光目代山口新左衛門家来八木沢十左

不正之取斗い多し一併

日光目代

山口新左衛門家来

八木沢十左

右より左の條日光新中領村に願之候

旨惣代出府入用迄支可申存村也

貸渡山に高木を向て村に口割合指

由有立願り置右惣代申歸村也し

之儀不存申し申分難立既右村合も
金由備請不取返村溝竈出し是
々不組落有之限右村長正性七市九
申し申分金之由是申し申分文納右
村賄賂金と云密し申勘定帳面書按
是以上八訓合し之申分遠近上福士村新
田開後難成事有願る是右村及
人中申し申分普請之被採申切願書
若出させ右新田申普請ニ成し入
用之有之者金拵若若出申掛し

始末控くし申分金由下申身分之由
公儀と欺し被方申し不届有死罪
申付し例ニ見合格別不控申し申

遠嶋

寛政三亥年九月

松平伊豆守及石左衛門

比勘定奉行
根尾肥前守掛

一 野刈梁田宿百姓九人同宿問座在石取

子五人等賃袴割合方之儀申立二件

鴻田三次郎知所

野良梁田郡梁田宿

問座

炭藏

日

半右衛門

右之儀の在候人馬賃袴之門石取之口

座袴之唱問座場際時入用并法分ニ

引取少仕来此右賃所割場中付
以来地頭不相窺百姓之口心書付
亦不元置右約之口庭涉元立言相
増一之上市代官之是出之人馬賃錢
割合帳面之其誤不認於同合場入
用仕拂し之仕誤帳亦不被置帳不場之
主殊之辰花之地頭吟味申是越每友
之地頭之配之延込訴い多一之上地頭
役人之金町是之是差一之心得る之百
封一の右招尾文在是之、指系い多し

以取賄賂之紛交之——子考不届有
辰花之同屋役之枚半右是之互料
涉五費文

右内仕宝附

右安永二年辰花申替之補申勘定
奉行之是子限伺之上市替中付中山
主馬知行武州崎玉郡油井島村各五
右古是之辰花申田方凶作之右小前之
割合之互立存考い多し得之百姓在之中
少勘定之是之百姓之是為立合之中

要領頭斗立合の仕来り申勘定割合
極上之而内檢見帳并皆簿帳に下取
取の如出作との事并申至姓の内なる
も孫右衛門文六もお疑ひの振書成且文
右衛門分り地所高時市九事の簿帳に
人地主の如村の帳面不相並年來先
出の取寄不指の付五料所五費文中
付、類例、見合及是の事越証込所
い多——又吉地頭役人全金子差出し
の不指及有りの事賄賂差出の事

仕定申定但書ニ賄賂請ひ申の事不取返
申出においしハ賄賂差出の事指し
——いこの事ニ村役人といふは役係者申
有りの見合官屋及び取半右衛門等外
不指の事申置ける右例、見合五料所
五費文

徳田吉次郎家来

用役

松尾文右衛門

右之の役主人知行野州梁田宿正姓
右分同宿及花介其人申掛りの出入

吟味之上及飛口書下形難況い多し
いふ再意利害を中聞実い乃公不致
いふ支配はも中立外敵を中突い
中取七被存い連下拂中付抄中突
上右出入主人支配多し吟味相成世
活取扱池田内記右件方にお掛り世
活にお成り連主人中不中突目録金
三百丈持系い海い右出入始末賄合
紛交い——方考不場至極い有主人方
順着出

右仕置附

右永三年年太田播磨守内勘定
奉行い首い限宥之上下各中付い連
友源九弟の家来池田久右衛門俊孫九
弟の特林出張い連當人吟味も不致
主人中不中突林木伐採去来い
——或い孫九弟七弟九弟い與人い長
屋門為五世子上下各中付殊孫九弟
家内逼塞い中渡い服い心持遠い
い——方考不場有三十日押込中付

此類例、是合い、之の八池、勿内記、皇子
是出い、不面も有く、不立、亦書、賜賂
之、而定、但書、之、合い、亦、用、及、之、才、分
之、由、是、い、る、主人、亦、帳、是、出、之、才、分

（Faint bleed-through text from the reverse side of the page, including characters like 八池, 皇子, 賜賂, 用, 及, 才, 分, 主人, 帳, 是, 出, 之, 才, 分）

寛政三亥年十月

田采女正殿、由是、所奉、池田能後守掛

一根、卷肥前守、是、抱、今、亦、庄、五、席、外、七、人

正之、全、祿、法、用、被、以、一、件

由勘定奉行
根卷、犯、希、中、五、定、控

今、亦、庄、五、席
外、七、人

右之者、乃、由、吟、味、者、落、意、裁、許、亦、相
條、又、去、月、初、刺、出、由、節、為、酒、代、全、式
朱、之、分、或、ハ、多、目、式、百、文、之、宿、屋、在、五

持为是出相送山と被更用剥金漆
不送者有之為多宿屋瓦台及僅促
以候主人内儀向台拘呈物事么取勘
山取主人台も右様之儀等之柳葉而
嚴交中付動之如不在用右及始末之
候不届之有八人中追放

右中仕金附

右元文乙卯年十月水所備前事所
手引勒役之節伺之上中付山祖同
右倉屋左為候新音京京所之旨

佐左為方台換便之儀或於場不馳乞
之語拵女持之蓋多一上礼相之
一ノ目録之所之九分是山如被更納
剥歸り以時分駕籠高送以服兼而
中付山儀之取寄不届之有中追放中
付山儀之見合趣意同様之申里山八人
九中追放

三倉所之所目

金兵衛店

次席八

外指之入

右之者有儀諸願公事出入有孫出
旅人凡中切金抄為若出是乃
不中番門數白洲及人亦百取次在送
月安扣不認卷——以迎至分三筆基料
請五又言為是裁許亦在深山而計
若九弟家門下代在仕之為祝儀決
金抄被交用不心付旅人凡中仕事
該中中或為若出割禮重為一中請
貸金出入亦取扱内深為被之五金之
言之應——至多之礼重貫如儀九不

右市仕金附

右市仕金字保十四酉年大園越前守
所存仍勒役之良窺之上付八柳
系松下所至下月家五熱之未儀武
別廣亦村之混上村出入有廣亦村也
取持久松大和子家來之也扣松廣亦
村不姓九之引合礼金若出下就名不
唯九右是為致——中上評定不留役
山中傳九席也廣亦村之儀也九

金子出さるべき所へ不将之を特仕不届
之有家賊不跡之上江戸拂り付く儀
見合十四人有家賊之上江戸拂

右次第八下代

東吉

外
指人

右之者不儀主人病幸其合之節
代に其出公事出入諸願取扱之儀ハ
あり右主人之百斗方及見受の振合
を以取扱の出入内深又其落着裁
許亦不深の儀礼重貴更不心附旅人

凡右仕来之方申掛礼金乃其出
儀九不場之付指式人九百日子銀
申付以來右家業筋に扱乃不申扱
申渡す

右の各附

右右方之例お見上申付儀ハ
主人代ニ出公事出入諸願取扱の
貫受の儀ハ主人仕来之方申掛の
書主人く見合格不扱く申付
十式人九百日子銀申付以來右家業

御下推乃不中於中後不

[Faint bleed-through text from the reverse side of the page]

寛政三亥年十月

松平伊豆守左衛門

町奉行

池田源後守御

一 浅茅田所文吉賄賂御一件

浅茅田所式目

長左衛門店

文吉

右之若儀賣茶渡世い多し當分中

右仕賣子三人上総國に若輩申知同

園中細村名主惣次郎方名渡世い

多し何故是申年干良同所止宿い

多し加役松平左衛門吾組同心新井

字平次二社智村役人二河在院了中深
右有村方上八書有是出山也賣子凡
其歸山上水了右書有村方了水了山
之上從二國一風吹了了有成商賣向
二名障山候了存心了新井字要次
是上菓子折持系書有是度是
根在損山候凡不坊了有是料三黄文
右相書了何相見了了宝曆六子年
去卷裁前守所了勒役中同之上

右内智附

内仕至中付山巢鴨系所了了了目家至
二席之系候約込富士表了了系口入
了系中多求了了了了了了了了了了了
系河村方右系了了了了了了了了了了
系中聞山了了金五由了了了了了了了
系二普請中了了了了了了了了了了了
出方了了系了了了了了了了了了了了
了了了了了了了了了了了了了了了了
了了了了了了了了了了了了了了了了
了了了了了了了了了了了了了了了了
了了了了了了了了了了了了了了了了

系山坊有受納石波お返語云書云
山坊中より左に右重子許る振
元波一山に左重遠方中より書語
更負山忠右重の石指代重名出山由
中波山先助賂目程の波山坊書語必
波山交交許る重何中より指代重
五重名出山波山石指代有過料云黄
文中自より傍に具合云料云貫文云

寛政三亥年十二月

鳥居丹波守及山差圖

池田筑後守

一市谷田所三丁目元八取持一五一賄

賂金名目出山一件

市谷田所三丁目

佐十郎左

元八

右より者候加瀬村百姓及不同村店屋
店在串中合同人并中谷地村石掛
出入加瀬村勝利ニ毎一一度方何右取
承届百姓代りしもの入浪人田村新治

引合加瀬村勝利可相格取持候
修々相頼割金部指高為出其上
追而礼重之貫交約束を以て一以服
江戸宿家業に被列而不届有家賊
取上江戸拂

右市仕置附

右享保十四年十一月六日越前守所
奉仍之旨宛規之上中付、柳系松下
所至今日家主惣兵衛武列廣木
村に沼上村出入り有廣木村と取持

久松大和守家系下相頼廣木村百
姓より引合礼金名出二就方至姓在
右左因了——上評定所届及山
中傳九席上、廣木村之儀と取持
重子乃出服く不届、其特仕不届、
付家賊不涉取上江戸拂中、其係二
見合家賊取上江戸拂

寄合

小湊長五郎知行不
越後国蒲原郡加瀬村
庄屋
庄屋兼門

右之の儀村々中谷地村に掛出入
同深い毎一の度以者相合方上列合の
額中成百姓も及遠愛山迎正姓在
中合出入存程又出訴為被村方勝
利二被く江戸宿元八を浪人田村新
入而は百姓代々老丸引合存持儀お
於山上金子為差出山服居屋飛未勅
別る不届之存居屋役取致五料五費
文

右此仕宝附

右前書之例中上之件之門村裁織
被知所不武別廣本村名主儀而儀右
越之由と山申傳九席并久松大和身
家来居原不只右申門松山佐次右申清
家勇胆出入之儀相頼賄賂金是之
上上評定所届者若甲斐又居之平牌
平胆を以届役安野八席尼申之儀頼
是又金子是新若京所之右拾女を買
上之五人占振也形之不届之仕形之付
是料之費文中付之儀之儀公能お子

五山出入五格以不場も雨存のる例方多
不不互店屋役取致——五料五費文

市谷田所下式下目

平号湯店

店助

右之者儀加瀬村出入、後同村在左
串口之介仁右頼加瀬村揚利ニ被上
度浪人田村新次席上五持、儀俱々
相頼以服江户宿家業ニ被不届侍
不拂

右前書例中上下一件之内る冷所之

所日勘助店理多儀儀出入儀を五次
山中傳九席久松大和る家来在右相
頼以服不届之付不拂中付以儀ニ見合
不拂

[Faint bleed-through text from the reverse side of the page]

寛政己子年閏二月

松平越中守辰山左衛門

町奉行 池田汎後書掛

一 水野若狭守家来佐友万藏贈贈文

山一件

長崎奉行

水野若狭守家来

佐藤万藏

右之者儀主人水野若狭守長崎在

勘中因本目安方在勘吟味より取

扱山門浦上村邪宗門一件廣東人

為至目出入紅毛横文字和解相

遺吟味之為丈ノ頼ヲ請回而所人
凡公之之ノ賄賂金貫更山内五月
一伴謝礼重五百兩八名前ノ事ノ者九
振江戸表為替ニ被一ノ下ニ親文
右弟門上ノ不坊ノ儀為永斗雪上主人
子ノ名札有之節也中陳山始末為不
届至極ノ引上之上獄門

右市仕置附

右享保十四年二月大圍越前守
窺之上市仕置中付以市勘定取以久松

大和守家系松山佐次右弟ノ事ノ儀
松下所渡河屋惣之弟分武列廣赤村
出入ノ儀と云頼金子取之正姓江戸宿
秩父屋利多弟ニ云頼沼上村分也金子
取以取不届有死罪中付之例も有
之ノ如万花儀賄賂始重五百兩八名前
ニ云祖説文大和屋善八中名宛ニ
いぬ一ノ横田鴻和年中教以右右
名有之者有之也云云此札説文語在
父佐友文在妻ノ事也大和屋善八

中若五格為替全語五山根中裁為
五斗山儀之右名前之者無之上
全謀書五雜中山何し五格
山儀文之右止主人之標又之父文右
五斗山不指之儀為五斗雜儀之然
始末八字之不届之而例之格別不主
く由望のる引白之上概白

長崎奉行

水師若狭之元承来右
尚時日人長屋之孫在
之右熱次郎

右之若儀主人水野若狭守長崎在勅中
路人相勢日所吟味者之儀之右之考之
不正之筋中込の事承届之儀軍儀後
万花口頼込相深の後當人右之之礼
重貫語右之口万花口分巻一の如東
不届之月死罪

右市仕至附

右類例相見不中前書佐及万花例
こ中上杉山佐次右市外之人見合死罪

松平大和守領分

武列子所麻那野田村

百姓後右馬門牌

角田事

利七

右之若後元主人迄岩熱次而修波長
瑞表上兵越於日所浦上村宗門吟
味之後有同村居屋後九節親永在
宗門出宰之成今與所小之右方因
賴之語熱次而取次同人所引合在淋
以後小之右方金子指支貫語以始末
不備之有中遊致

右内仕置附

右之若高類例相見不中元文五甲年四
月石河土佐之町方勒役中窺之上内仕
至中付、却石所三丁目右右馬門居家
之東後亦津屋吉之東宿所之役功
者成若下朝度中結之果之代在中之有
字田川正順中引合是朝吉東所之役
振也此後之業門之了、一經越乎上正順
方吟味之乎以之方乃之者之中書
自是子代在右為見以爲之使校之也

版不届有江戸拂中り、例三見合利
七俵八主人立書惣公席上小三右引
合書乃酒代五分、金子貫語山路末
、去格別品不立、中追致

[Faint bleed-through text from the reverse side]

寛政己子年六月

松平伊豆守殿御書

中勘定奉行
曲淵甲斐守掛

一 相列中新田村外々々村合同出厚本

村上お掛の出入、子寄五拾の一件

[Faint bleed-through text] 清水殿御書

目付御書役

長谷川栄助

右々々の儀相列中新田河原口西村合

同出厚本村上お寄りの渡船場出入

一件、至性有、内子方留役、完上矣

及由、お掛屋文右衛門方、中込具山権

毛利弁右衛門右衛門及所交之
候文右衛門右衛門不姓元立入
申通山候不指三月十五日押込

右内卷附

右去申年久世丹後高根尾肥前
掛り宛規之上内卷申付遠列天龍川
通船渡負頼一件之内武列内及新常
清左衛門候天龍川通船渡負頼
全主心出之候五澤山根不之田段申
込度申之候依田森右衛門右衛門

服了傳右衛門右山田仁右衛門右
密山中ノ執事七中ノ吟味申
不立候之候在右衛門右衛門
越程又お頼山路末不指三月三料
禱之費文中付之候係三具合所人
不姓ノ八身分も遠不立之候五
十日押込

鞠所九所目

家主

茂兵衛

右之候中野田村左之郎河原

口村年九束の死越山越毛利芥古馬
立寄知人ニ成渡松場出入候事
届及上沙内ニ一七番方芥古束
中更事者役人白子入ケる交候ニ以上
之取敢申る者如之ニ成渡殊芥古
買物ニ一ケる金方貸出候
中更事者出入預備ニ拘リ候事ハ
不存候事モ要なる方借更芥古束
貸出候事候事候事候事候事
済ニ費文

右由答附

右去々戊午評定所一庄何上上各
中付し羽列申居所也松岡公也代
七多桑相子日国平次村市言桑介を
人官屋長澤出入一併ノ内三行所を
所目次申居者花候羽列申居所
同由石服村上掛出出入申居所利
運ニ一ノ度届届及上子寄お候事
候事桑中更事者出入中一併ニ
少多候事交候事主家才来候事而候

下成方及核投不立苗候と以申座
町願主家来申、此成候中、申右
左御不立申、右取候、候中、申候
不揚、有立料、涉五貫文、一平、小、知、同
敷入、申、申、有、申、有、令、定、免、此、答
と、不、及、所、候、候、中、渡、小、取、候、二、貫、合、品
候、申、申、有、立、料、涉、三、貫、文、

寛政四子年九月
松平伊豆守殿
一 麻布龍去所
三心中至根淺貫清山一併

寛政四子年九月

松平伊豆守殿

町奉行
小田切玄佐

一 麻布龍去所
三心中至根淺貫清山一併

三心中至根淺貫清山一併

麻布龍去所代地

家主七五郎
吉原宗子

水所幸茂

右、若候、此、田、筑、後、有、方、三、門、番、人、相、勘
山内、痔、疾、お、煩、某、代、申、右、支、出、迎、立、人
方、不、兼、而、申、申、右、有、所、以、役、所、上、貸

金出入度是高目ノ様出山者凡諸
ノ名目之中心是於合由録之片抄
之又百文貫語某用酒食ホニ差控山
姫末不届之日申返致

右内仕金附

右去亥年十月沈田筑後守何之上
内仕置申付山由劫定守仍根居肥前
守中番里候分ホ居高席ノ七人
者凡候吟味之ノ落急裁許ホ相
深又去月廿初判出山席為酒代金

式条是兮式ハ高目式三百文ノ宿屋
凡取持乃考出申送山由被交用
其剩金抄不送者有之是乃宿屋
凡右及僅候山儀凡主人内役向山拘是
控奉云ホ務山凡主人方も右様之儀
之ノ根由而申候申付申如不相
用右及姫末山候不届之日凡申返
致申付ノ傍ニ見合申返致

[Faint bleed-through text from the reverse side of the page]

寛政己子年十二月

戸田采女正及内名図

板倉周防守掛

一本所口所月久七召仕忠号束不正之全

子貫語以二件

本所口所月

亦主店公常地借

久七召仕

忠号湯

右之者浅草第六天神社地之賣
出以青山善光寺願交以
伊免之富札買取傍軍伊之助召仕

史曰人生達而買法也礼し口每附
不審に存右社地は紙銭富札賣場
と右合いとの御合全書損し由右
いより其冊は中五版中二年書
損しより得ん中五版を不調法難
造いる同分る右深き紙中又重
紙指あは出いり又二許出右全
子貫法内説る相深し版不指し
貫法は金子を残す上五十月に
貫法は金子を残す上五十月に
右各附

右先當り傍相見不中いは不正に金
子貫清円深し一いといかり
と右に不承中る貫清は金子を残
い分取上五十月に鎖

寛政四子年十月

鳥居丹波守履山名図

所書の

池田汎後子鑑

一 當時之宿福田園冊ありて一山一併

伊奈友子御代書本

表列多麻那

八王子横山宿名書

六所外記波山林麻

六所外記表社家

長谷伴徳事

津田白翁

尺牒

津田清士画

右之者乃係先達而寺社乃之而進致也
其武列八王子横山宿三住居致一處
當時之宿福田周加地八師之致寺
社乃家系之偽名前之振以之致し
い錢と八不存因也候ハ是迄而寺社乃
お勤いとの名傳士之也見覺居る今
いお勤い候しんは六ヶ交中致し迎酒
食振止す上かる致代と一ヶ金子名
半い始末石指有而人九於酒三平日
子禰

此卷圖

於酒二十日之禰之上
武藏山中ニ致上居致者
中渡ニ拂坐い

曹洞宗

約也

吉祥寺地中

洞泉古

泉山

右之者係宿福田周加地中者寺
社乃家系之偽い候多不存い九不化
僧五人を谷中ニ在る互補い如金子
下出也中ノ日清致之系い中安い

ハ留室其筋ハ一訴出交十ノ子繩
所持以ハ一ハ有ハ有邊有ハ有交ハ
有五人ノ和化ハ金子出サセ俱ハ相
院内説ハ有ハ深ハ一ハ服不場有ハ二十
日押込

右山智附

右白菊湯士ノ所後ハ收追致ハ後武
別ノ内ニ住居仕ハ如吟味書朱書
中上ハ色ハ梅場不書付ニ或藏圖書
落有ハハ有ハ梅場不仕居仕ハハ箱

中ハ有福田因由介人ノ所越ハハ交
中至ハハハハハハ一訴出交ニ其後却
而酒食振旦金子ハ事ハ不場ニハ外
ニ有ハハハハハハ右不場ニハ料位
ニも相本内ハハハ度ハ高傷ハハ見不中
ハハハハ一旦追致ハ成ハ者ハ五料ハ雅
中内ハ度ハ有於満三十日ハハ換ハハ同
中ハ且又泉山候も留室ニハハハ一訴
出知ハハ公附ハハハハ金子ハ事ハハ不
場ニハハハハハハハ二十日押込

[Faint bleed-through text from the reverse side of the page]

寛政五十年三月

松平和泉守及市尾守

所存行
池田筑後守掛

一松平元金吾組同心小池多吉賄賂筋

一件

小池多吉

松平元金吾組同心

小池多吉

右ととの候去子三月亥刻六日市村名

主許勘九郎門年寄主六右衛門引田村

清次郎一同在越砂糠一曲酒を升

持系清次郎候者母いとむお返しと

同日被一為換授八丈為試及宛相
送山と被使用い候人ふ場有五日
押込候見合付若候ハ其母ハと
言物被使用い候誦言あり其言ハ
動し取不來い言い得其言若使に使用
仕い候ハ言望右候ハ候キ方有日午
日押込

同人書母

ハを

右ハ若候去子二月申時多右方ハ
兼山弥惣九郎弁武人土産由砂糖

一曲酒一升持系若出いハ早速多
右ハ下申交交心付も無く一存
交用被いハ至程多右ハ申い候
右ハ下申不持有日三日押込

右ハ答附

右相當い候おんハ申天明七未年
二月山村伝信馬伺い上申白い思秋
須荒井甚い思組吉田市云書妻
屋長候交當りハ節松右申い候箱
計繩切しけ被し持系被店替い有

禎り吳山報仁お禎不とし不お改日人盜
相く不禎り金文市と米他以先公名改
ゆり子速き服下中史交高而及不
心出有といとて成夫石不中史山服不
持く有禎り事不取上之友此り異
例ニ見合格別不不互お書多古例ニ
中上ハ松平陸奥守家来五日押込
こも見競女之儀三月三日押込

伊奈友之四代及不
武列多摩郡三目市村
名五

浦五尾忠

年号

主五右衛門

古きころの在儀日村佐と東分権井清左
東つ小池多吉と相贈の謝禮金被持糸
具の御お礼の光出の儀有むの一事如
之を儀法次席一月中合出府之上権井
清右東つ八更月不設山迎小池多吉と持
糸法次席と包と至既日人儀被取
——山とお史全清法席巧ニ能欺ハハ
つるし右村出の之使にむお礼の儀不端

有る人所拂

右の仕立附

右去、亥年十二月窺、上中付の市谷
田所、左助儀、寄台小浜、長五、市知所
越後国蒲原郡加瀬村、出入、儀、同村
左屋、左、東門、外、但、右、頼、加瀬村、勝利
二、二、一、度、寄、合、米、倉、千、三、五、段、米
と、由、中、立、山、石、川、全、杉、水、道、所、田、村、敷
席、上、右、物、三、段、傷、く、右、頼、の、儀、江戸、宿
乃、被、家、業、不、届、く、有、不、拂、中、付、右、儀

と、出入、中、未、決、門、勝、利、と、被、一、左、方
右、頼、の、儀、ま、う、せ、右、持、つ、一、山、儀、と、右、全、決
う、右、次、と、不、決、山、儀、の、も、う、全、決、論
巧、二、右、欺、の、儀、と、右、安、多、右、方、に、謝、礼、儀
二、右、儀、の、儀、の、儀、右、全、決、一、取、次、決、し
い、と、と、右、吟、味、中、不、正、と、儀、と、右、頼、の、儀、持
右、色、決、の、儀、と、右、安、多、右、方、に、右、儀、も
有、り、坐、り、安、多、右、方、に、不、拂

[Faint, mostly illegible handwritten text, likely bleed-through from the reverse side.]

寛政五年二月

松平恒直より及木左衛門

中御定書
根巻肥赤掛

一 下総國谷田村奥平儀より申上る名代

箱辨一件

谷田五掃子願念
下総國中播磨郡松尾村
百姓
柴右衛門

右よりこの御吟味筋有るに代及左名
世に足授るにその結いあり申上る故
免へ候古足授に相違ひ候口村友右衛門

相頼免有... 右為謝礼酒代重
お燭度方... 金口...
取不... 自... 料... 五... 費... 文...

右市各附

右去... 申年... 評定... 一... 片... 是... 右... 市... 各... 附...
付... 伏... 見... 道... 所... 大... 津... 倉... 孫... 之... 節... 儀... 市...
持... 松... 苗... 木... 桂... 舟... 諸... 負... 五... 深... 以... 為... 礼... 与... 方...
同... 公... 上... 有... 料... 金... 左... 甚... 以... 取... 不... 得... 自... 五... 料...
涉... 之... 費... 文... 了... 了... 係... 之... 合... 五... 料... 涉... 五...
費... 文...

寛政五十年四月

戸田宗女... 後... 山... 左... 男...

内勘... 宗女
根... 存... 肥... 前... 子... 是...

一房... 別... 佐... 久... 下... 村... 百... 姓... 清... 九... 束... 乃... 亦... 武... 人...

日村... 組... 頭... 仁... 多... 束... 印... 八... 人... 儀... 也... 亦... 中...

五... 一... 件...

酒井... 迫... 守... 知... 所...

房... 別... 平... 那... 佐... 倉... 下... 村...

名... 五...
与... 名... 播...

組... 頭...

左... 右... 束... 乃...

弥... 名... 播...

伴... 名... 播...

右... 之... 乃... 儀... 去... 此... 年... 年... 貢... 引... 方...

お願ひの地味は多量に枯面書損の有
之陳金詰地預家来昔世忌右束門
星良右束門大名五回席右束門世話に
御迎小前にも不中実者代名束村入
用組入の取不指之自中人の之料請
五貫文ツ

右内答附

右天明八申年課定第一尾掛各中答中
舟山伏見道河弥河大津屋孫高代
林松苗小松舟修負右深川礼与

力口公右看料金左等限不指之有
之料請五貫文ツ
人凡之料請五貫文ツ

酒井近江守家来

吉世忌右束門
星良右束門

右之との右儀陳金詰お勘山六村
之謂を相不更用波る交家看代南
濂を片ツ組取有持余之川上
右更の八先納金不更之立替金
内右更五良右束門八右分へ儀迎更納

いふ山根ふ場より毎人九千の
押込

右内智附

右去々西年曲淵甲斐守の限何の上
少智中付の儀後因地生村領分境番
不有人皇代後根川内助儀兼而加
人をもそしちる事方之謂吾物数交
お陣既如何の儀と心付之度と申
以上八ヶ所初之の中立知事于儀中後六
右吾物交納のしし上領主必味

是れ一旦お邊中五ヶ所分領より十五日
押込中り、儀と見合不悦の事ある事
今月二十日押込

下佐久右村

大名主

口市右東門

右々々の儀陣公儀取人のしつ村用取
斗山上六村より之謂高物交中より取付
儀ねん止者代高條を片組頭先物系
いしといとて知し出入路月より請
五ヶ所分領より五ヶ所料後三貫文

右の管附

右前書有地是右是の印を人に見合
之料涉之費文

[Faint bleed-through text from the reverse side]

寛政五廿年五月

左内備中守辰光右四

町奉行
小田切右衛門

一駿府所同心川口啓助亦式人子入生

交用政の一件

駿府所奉行

去政主親組同心

川口啓助

重田振次

竹内弘重

右之との有候同役高内病死田島織
右之との有候同役高内病死田島織
留見道七貫為ノ子入候の候ハ不存

傳次八兄也相小人集之渡世後口編亦
ありて其八号り故之若世話にもお成り
付接授にお送の方職右男中守山丸就
も扱扱候候之有更目故若左外之候
破助恒次八全之歩之許惣次八全之歩
更用故の候事^下組目公お勅許所
身り扱之方分有之る若左一同當
自之八丸駿府と稱江戸十里也追
放

右の仕置附

右名當りお事ゆし例あり中守山丸
天明己年十二月曲淵甲斐守同之上
の仕置申付山普請方同心市瀬佐次
儀仲ナる病死松橋湯西去奔故山西
弥五郎中守山丸は商人丸店前上高相
出張積至山儀を若左金子金九下分
中守山丸同左故右初より山守金子之門
左妻配分五雜用ニ奉接山服控も山扶
持山下山守分有之る若左儀は不届之有
年追放申付之候事之令山共之も八

初より五の趣意より一田島織吉ら
中倉仁と更納致し昨系右侍要次六
格別不憚くつ望むる駿府と梅江戸
指里口方進致

右云波主税呈物

詮示新右束

日人中る

文右束

右云々のより候傍軍中召部金取高時
病死浦助は傳氏或知人にお成事及旨
中お送しし重き方根新右束の次書

以上右金子と云調の青文右束作の浦
助の振上更の取立の不便をにお替の
身分の有るを委身と云人々不届有主
人方高帳若出

右小右附

右明和天子年正月依田豊前守伺の上
中倉中付の甲川修理左史家来尚書君
及毛利勘左束市浦守平儀二系町至
今亦扱下とて武家所組合上水去々
戊午之入修程左史系相平陸奥守お年

觸波忘印妙像寺外八ヶ寺古蹟備
之備元波又八所方号同名札所内
志心入波動く見道下其存自日
振備元波山より存り中合兼而慈念
波所断身り及同心高时病死田島織右
束向小使内存る振白化中笑山を以
清る及し存兼而尼也相示人集と波世
波只備亦有し山民世活るも成り所
出り及同心日より酒代送る是左様中
成り及し一重之ある方織右束り在送

世中上出波之祝中召る真身と揚和
不在然振動屋取高时病死浦田知儿
人におか二彩画と存者代重き方送り
世中及物と組日公并中召る初屋頭下交
重相送るは取寄ふ由り有極進致

右小作金附

右之波備へ備元波之上白化二争者
は凡そ所而日公并家来と者公金子
右備い公屋全く賄賂三之相遠然給へ
方守くくふ場と自喜中定見合極進致

駿府中屋町目録

表持

次席長持

外持六人

右に考へて寺に於て修護し爲すに留後
 奥のりしに銘を勝とてしと古成に徳用
 之流に先年之に觸致忘却妙像寺
 外八ヶ寺と名置備く留えし一又元
 道下貫爲す所方只の同公兼土波主税
 申るに富奥のりし場下は不在哉撰の
 卷改補脚上に入二條を傳に申す意

但し爲す斗札流に内表に役柄に組同
 心兼申る部屋取上に入重右邊の山版考
 一月ふ場と自徳用流に上と下拂

右の仕立附

右不慮に品番書傳次日記に八の里山
 こと助修に依り傳次を役意とて引請に斗
 此考に八傳次中舎に随ひし依り品番
 此中より徳用流に上と下拂

[Faint bleed-through text from the reverse side of the page]

寛政五年六月

松平和泉守友成

昭叔澄路守判

一 言野山行人方元組頭明王院寺子持

命院不正之五斗いぬ一併

言野山

行人方

元組頭

明王院寺子

寿命院

從賢

右にこの後師近明王院先達而不廟

有る組頭方元相が通塞いぬ一併

順欵ケ安存し知る而然之いぬ一併

藏田等其家其伊东在是乃白川
家其其山大膳三引合七貫同人其
希明主役改之儀有存仍不役今
入りし一紙中其書面示為尺
山三泥三実事一と存助格重九每每交
二お波越の至院右様へ成致る
中其山等にお用取書不届有様迄

一紙

右山仕室附

右山山大膳三其欺ハ九全賄給久出山若

付公事決預干介語自事ホ有為賄
賂名出ハ其の并其持ハ一ハ其の理迄
致有有ハ其定ハ見合様迄致

寛政五年十二月

松平伊豆守辰山右衛門

所奉行

池田筑後守掛

一所奉行組同心竹田龜次郎賄賂筋二件

所奉行

小田切公佐子組同心

竹田龜次郎

右三士の儀札付申居見申上り

仰々儀と敷交り迷惑為致上同

及仰伏傳々助新和泉所利々未組中

方々米估合商ひ致し申居下知人

申成ハ居申上立寄又ハ利々米估貫

文の品々并料理茶屋等之而度く酒食
振舞語の代金拂之右商賣人尤不利
多未之入之入之出之金銭之有之処
礼も不致右種振舞語之物も交用被
山始末子而之有中返致

同人組同心

汗澤傳之助

古之者儀礼名之を嚴受比り迷或
為波平上新和泉所利多未中ニ更々
元未商賣人尤も存知人ノ如見世

同之節立寄所内各主元上目之を
柳右頼又之知人方之命女流之者小
或ハ利多未同乃吉京所ハ紙紙狂奥
い多一曰人公音信語料取茶屋示
度く酒食振上語ハ右法拂ハ空米商
賣人尤不利多未之入之入之出之金
子之有之処之件も不致別利多未ハ
入右類右類ノ商賣人公重子返借リ
文ハ始末書不届ノ有重返致

右中仕室附

右元文五甲年水野俊成所奉の旨
窺之上中付の同組同心石倉茂九郎
俊新吉原所奉の旨依右馬方口指
使に在銭於場不馳乞上語仕女持上意
致し上上礼物としく目福と所人
凡ふ事々交更肥致し割海の時分
加ふ就る旨送山脈兼而中付の儀と
肯不届る旨中送致し月々傍口紙毫
吹席及び中送致傳へ如ハ彼是示不
坐し右傍見合重送致

新和泉所

常八右

利名漸

右の者必高し如く之儀二致也
元米高賣人右八分三人上竹田龜比
伊波傳之如引合上上所内各五右
委是若山候本取是或ハ龜次席傳之如
右十右付柄袋本持是し一足世間之尚
日又右料記茶屋本右及く日及致し
酒合振上傳之如入用重之為用立
利日人右若原所上連系り前書徳

入用之右高貴人其方為其出龜公節
傳之如也八以者方在婿山縣之中國也
昨末不願之自江戸拂

右市仕金附

右去之亥年伺之上戸付之市谷田所
三丁目佐十郎居源八儀加瀬村百姓
其不同村居屋名在集之中合口人兼中
谷比村に在る出入加瀬村惣利
一交方伺在利永廟正姓代其者凡
浪人田村新公節在引合加瀬村勝利

一乃格取持之儀俣之相頼利金或格
由為其出之止追而礼金之貫請約束
之致一以江戸宿家業之致也而
不面之有家財之上江戸拂中付之儀有
之江戸宿之具合也之不悦之重也
江戸拂

淺草河部川町

控口市店

店藏

右之若儀空米帳合高賣八前之分難
成結之先達而之吟味之之書之在兼店

八中台右高賣右始徳用五或八利之未
仁中右伊沃傳之如右新所内者又
右高賣右費又八傳之如竹田龜治
右利之未と云云伝之如右子用立
口入之——如伊沃傳之如右子用立
始末不場之月過料涉拾五費又

法華寺地中

原松院地内

久右忠店

佐多諸

右之之の成之未帳合高賣八未

之り難成神之先至而吟味も有之
相弁右高賣右始徳用五之上利之
中之末之竹田龜治伊沃傳之如右
人之成利傳之如右之振也
始末不場之月過料拾五費又

下谷草所計所目

右之

右之場

右之之の儀之未帳合高賣八未
難成神之先達而吟味も有之也
辨右高賣右始徳用五之上利之未

[Faint bleed-through text from the reverse side of the page]

寛政六年六月

松平伊豆守彦中左衛門

所奉行
池田飛騨守彦

一板倉周防守是津山中平藏祐了同

振之儀致し一帖

板倉周防守是津

山中平藏

右之考儀之人板倉周防守是津公事人

京邸聖護院文先達明是院院宿

芝口新所船宿孫右衛門方右衛門紙抄系

日人心あお成いり少くく重子八浦立

兵市之存自中後傳率如友榮吹
河地之藏一曰蘇鐵船在源川在
賣女屋下系う在奥較一一代重不足
之為多私願之為語合右重不拂其
上孫右弟のちる傍中車依る亦良物一曰
酒會較一曰辰寺社在河屋物在勢山
身分のちるる家分而不届る日江戸拂

右市仕室附

右寛延元辰年馬場濱波弓所力勤
役中窺之上中自く由代及土井守之系

元正代尚時市書院表中川勘之節取
來寺島順如奉一吉川吉如候云井
守之系守之子代右勢山尚夏朝鮮
人來朝之日三島宿市賄并旅銀中普
語市用表然の事私欲之節不事に相
男の得其市用先高未賃飯料代金并
衣類代金示不右拂浪不届る有難逃致
中り、新傳之合品物く言山江戸
拂

同人呈渡

加藤宗次

河村三藏

佐々木良助

右三三の石像傍に半山半舟舟中
有之人板倉因防了然公事人旅宿
に我常次三務候に舟舟一舟也
お座深川辺賣女座舟系於奥に
良四候ハ右旅宿に酒合つて一候
寺社より是夜お勤い舟多に及之
爰列る名指し有之人武家系に接帳

差出

右仕置附

右是乃高份相見え申すも品
書山中本更形に具合品候く之
武家系に接帳是也

[Faint bleed-through text from the reverse side of the page]

寛政六寅年十一月

松平伊豆守俊由表具
所奉行
小田切左衛門

一奥列三春城下別傳寺寸子全龍

駕籠誦い多し一件

檜物町新之助店

旅人者

三原三郎

右々若候寺社より子々公事人宿

以多し以上六切五斗下如吟味中

病者ありふり紅哉、小持使役者七

酒肴振旦目錄全七贈是度方全

彭方在秋山右神之五斗变而致
乃发如云之候语也此乃分振也
飯中成而食之乃分之者也
酒者不振也此目録合而致也
七神是之語云至聖德也
山位雖成而目録全八全彭也
位三山位右昭未不謂之自六千日

右山各附

右室曆二年三月山田伊豆吉同
上山位室中自園上水道所取持五田川

清八力居山浪人落合之川位深川永
代寺門前仲所伊多湖甚多泉於山
名右所内賣女詮識之申取之在深川
致友分能辨小十帝之並取於山位
礼重小貫語山位之言之保水川同
茶屋之山十帝之伊之傍振也
世位助路名之候之取持也
之自取退致申之於保之合山者保
一旦語也山之合金子亦取山位
山位之拾列取取之申之

禪

青山下野の家来

山崎格次

右之者儀之人然りる吟味中於ケ中
付置山列傳寺病氣有乃見分り
越中宿屋多傷儀意乃出
名坊之儀存此り山一且ハ為取入
杉又云瓶ニ酒を入小茶碗と云深
茶之也之持出列傳寺乃出儀ハ
之之産之来乃振上り中更初

兼之之人乃家更中付置有之熟
後先之儀上ハ一及以外之儀
言傷乃振上り儀之自苦乃更之風
心乃遠山建後先之酒有乃路之儀
不巧乃日乃後乃放乃押込

右中仕金附

右明和七寅年十一月安藤強心少弼
小野日向守宛之上中仕金中付山普
法後大名之扁山儀日光乃伴為並本
改之越上ハ入之志乃勒如元乃

中世の書面ニ泥ニ生外十ヶ村ハ政
茂不致討山用ニ而ヲ致山月分ニ而子
生字那ニ支宿ニ而酒肴乃名出代辨
不取拂致之調山迎敷力小山者致追
留上殿振山而村役人乃之無右宿
留高ノ服者不角ノ有山服者出致
傷之合品收ノ中ノ有役儀者致五
十日押込

寛政七年五月

安藤對馬守殿山名号

町奉行

小田切左衛門

一新若東京町名之私人束門賄絡更山

一併

新若東京町式所目

名目

私九束門

右ニ之の儀支配向山見世控女屋有之
多分ニ之年ニ之々世山賣女ニ与渡世
以多ノ儀九束若京所山不半柳
相成山名号題儀ニ致ニ存運去年

於煙之香煙辨り小見世之方大見
世致也且商人多持女を補給也
のみこりて居る後少根下致方又八年
家より高し致し之の事見分不直逆
二階家ニ致し之れも容易不直候
候も居附し者より或候候候候
事々亦根下後より致候候候
之候也之れを渡世難候中候候
上其言候世も成候力居損一及
報候候のみこりて居る中候候
可事交之候候候候候候候候
候候候候候候候候候候候候
候者其金武指支備文の始末右
候也之候世話候候候候候候
信交の候候候候候候候候候
之候候候候候候候候候候候
候其候候候候候候候候候

右田智附

右者尚り右高之候事は凡九四年
以前子年六月申上田智附中付候

大傳子所肝所名主勘ヶ田儀所法
改正之由以名主所勘地面も町入用
小引割之不同一之系方中改之有傳之
入用之是出之心得之如傳之入用名
之役料割合之勘ヶ由地面を除所人
用斗出浪波の程地之主中園の所城
方書上帳面但書之を振認之者も
後所治之を實跡之を以て傳之在心得
右記口之入用不之出之程に所中と
心之右之領地之主在中實之所法

改正之有中改之仕法に振レハ儀之由
之を是留或之を所下中立知布而
及對該書上抄法之を以て迎右割合
不之出之程に所之程之節と
之正之メ所之役之も中引割之上
他所之も可制者之を不顧地之主
中者之流之利欲に迷ひ之を以て致之不
得之有名之傳之る役之放三十日押込
中引之程之合は之の儀之別之
品之直之る名之役之放百日押込

[Faint bleed-through text from the reverse side of the page]

寛政七年十月

松平伊豆守殿内名号

中初定奉行

松平肥前守

一条左衛門人茂田庄八合備名宗羽呂

庄内城下口之御殿名西之五斗いぬし

い一件

酒井左衛門尉領字

羽外田河那福十屋所

五次奉行

布六人

右之左のへ候振米日赤雲商い瓶

如瓶前々巾箱有る如万年印と

唱山朱墨又之粉系秤賣了
店金系分取之成者何可成之難斗
迎秀仙在之場在之朱之類内深之
一 事深之謝礼金子其類也
場之有而持了
之過料涉五貫又

右小答附

右天の七年青山但馬守勘定書
仍之節子限親之上市者中付山
八所場之何月長十而店業校金

右朱の儀朱店之外賣買難成
而觸有之由交利八但損往用之足込
疏球朱賣買了
涉之上之料涉之貫又中付之儀見合
店次之朱之儀者相儀内儀之深し貫
し禮金也
朱墨之上之料涉五貫又

要之朱之由代官不
曰由村上那橋小村
醫師
朱乃仙

酒井左衛門尉願分

口米田河那唐屋所

旅籠屋

新名場

同人願分

口出地海那酒田所

右名場

右三三の長後兼而應三三との長後

朱賣買い毎一山儀三三願分いと

難儀存長扱之儀右頼山建立入儀

以しを一一子深い為謝礼席子圍

所立次右東門次右席長三束分金二兩

酒田所庄右席三席右席三席右席

分金六兩三席田庄八三束右次三席半

不指し有立料辨之費文了

右市外各附

右吉右年評定不三席右評定三席下ケ

三席大坂所を仍右向い公事出入をり

合有くこのと引更不く不指し取斗い

多し一併之内南本所式所目所代

久我儀泰令分右頼山次三束右越身

多不拘公事出入内御之云云
小謝礼重君出山根中是山丸不筋之儀
有む所造而中又山く留置新出中
交三言也傳御るく重子居坐一彩
又奉令友八帝次是馬久所宅山丸越
彼其し中又山迎孫之奉宅奉令日乃
之而之越孫之謝禮重君出次
之場山坐山版不坊三月造料涉三貫
文と相窺誦識之上伺之通と中と
于海右深山傍之見合之料涉三貫文

寛政七年十二月

安藤對馬守辰市名因

所奉行
坂本徳登与掛

一 中奥市小性云屋山城守家本板倉七郎

方二君山横田良策以り致し山一件

京邸妙心寺末

跡家宗

浅草長徳院

順陀

同末

浅草智光院

墨川

浅草海禅寺末

組頭仁右衛門儀同村庄屋庄在寺并中谷
地村を相立取山出入庄在寺中合立振及
出新村方勝利二被之程又庄在寺中該
江戸宿庄仰せ浪人田村新次郎上五
持之儀取頼山上重子庄出山昨末不届
之旨普請米儀之料五貫又仁右衛
儀之組頭儀立放過料五貫又中付山
儀見合退院

寛政八辰年六月

安房村より辰山庄

町奉行

坂部儀登書

一由普請同心塚中次右馬外寺人正之

重子文月被一山一併

由普請奉行支配

由普請方同心

肝煎儀

塚中次右馬

曰

由普請方同心

牧中助公席

右之共普請儀より被放過之旨振就屋白

系流賣女買揚右揚代并勝日向
入用之是支源之勘儀之口附者
二有之金子是心中をいふ及以儀ハ
相成る交ら之込中村中次之頼源兵
諸令借用金之名目之命金子為是出
受用之し以始末音不届之有與人
寺進致

右名圖

申進致

右市仕宝附

右寛政五年十一月池田尻後寺所奉
仍勤役申寢之上申付小田切土伏守
組同心伊沃傳之由儀札差とも之爰爰
此り迷惑為致之上新和泉所為八店
利者集但申方之米商賣人とも之
乃存知人之成見世用之存立考所内
若之九は月とを之を山根相頼又方
知人方之右女流云者不心考或ハ利多未
同日新吉系所之獲越控奥之し一曰
今方考信史料記筆處之右處之為倉

利多誘候高小筋之口服二被連空来
 高賣人言妙所成助右底八并之
 人所事初小田切去佐与組口心竹田
 鬼次席伊澤傳之助也引合与上所
 内右之口口多是也相頼是或八鬼
 次席傳之助也十口袋柄袋示持是
 貝世閑之當目又去料理茶屋示友
 之口乃之海——酒會振旦傳之助入用
 令是為用立刻向人等新吉系所也
 連系前書誥入用也右高賣人言不
 為是出鬼次席傳之助也其也若分相
 賄小振之中成置也始末不備有江戸
 拂中付之傍看之口極元也度之半
 吹儀八也少分也宛初成初中屋敷也
 持願仕在也身分也付一坐重ク江戸
 十里口也遊放

寛政八辰年九月

戸田采女正後山名男

服坂浪路子御

一 浅草新堀端西福寺地中存心院元

任持白天儀平寺取斗之儀有申立

一件

浅草新堀端

浄云宗

西福寺

寂信

右之儀の儀寺持身分の初言原

所上越越在女買場及女犯其上地中

存心既位持白天を智中付候有
本不灵山寺不化慈明近込游い
奉り不吟味相成女犯之候二及
此与分痛之——在灵山也吟味之
合苗收口承合等へ後日長峯町
之福院宥超世信之小普請組柳田
銭之御父次帝九束口相頼与度全
之指与股部控之在古お送り候積言吹
帝九束口にお渡い始末事不届有遠嶋

右仕置附

右不正候頼重子差出候不届
此度ゆはとも女犯殺し候不届重
口里のる寺持之僧を島へ申定
引嵩遠嶋

寛政八年九月

戸田宗女正度小名男

所住所
坂部能登呂掛

一 小普請柳田祇園父柳田次席在馬門

賄絡重横五段一山一併

京都智恩院末

浄云宗

浅草新堀場

西福寺後傍

戒忍

右之者係西福寺去卯正月申分昭坂

淡路子三台吟味申有之如柳田

次席在馬門兼宥超仁中有西福寺

白相談之上をり留後振ア控ををり
入右頼助終令と度ニ指五次席九出
中相渡神ニ右ニ越風字ニ成多吟味ニ
もお成りく品能下中五方次席九出
中教山由宥超ア字、同意い多一
家初淡路も字、右取指之候中五且
亦西福も女犯之取持ハ不致ハ好月並
而此との身持放指ニ命新吉東所系
り花女買揚及女犯ハ始末及僧お勢
ハ身分、く、あ、不、届、く、自、晒、上、脱、衣、進、放

右巾仕宝附

右お嵩之御宝、口、事、乃、其、宝、曆、六、子、年
三月依田未多、所、事、乃、勤、役、中、窺
く上中付、元、冥、存、与、地、中、五、淨、寮、ニ
み、互、之、師、其、築、地、同、明、所、嘉、方、弟、門
后、新、九、出、乃、方、其、互、の、唱、岩、事、春、雅
儀、前、く、懸、之、く、多、一、の、出、家、義、書
其、外、所、人、才、と、連、立、新、吉、東、所、花、女、屋
安、右、出、乃、方、と、度、く、孫、越、花、女、尾、の、川、と
買、揚、破、戒、仕、候、不、届、之、事、乃、於、日、本

橋三日晒之上脱衣中追放中付右
春雅等も直浄案立退山より大荒
怯面相除山若しある一引後本寺觸頭
ホ言望いんふ又之を山下知て有ッ生
引右戒忍儀ハ女犯中ニ云之賄賂之
科も至之る本寺觸頭ハ七引後若
是等之る者若於俗ホとも見合賄
賂之ふ届相求晒之上脱衣中追放

寛政九己年十月

安藤對馬守度山茂因

所奉行
小田切土佐守掛

一由先子方大久保若九束門不正之取斗
い多一山一件

元藪ヶ橋仲所
嘉七店
多決事
秩之儀

右之との候由法度相肖云年正月中
八左束門あり而口議決之め之り情更被
又若加役方方大久保若九束門候方分

斤付の巻るこ先にお成御山根中二位也
正先にお成お在口人お小若初成系外
因板縁お修儀致し下恵お積り
氣更て是る存山連先を而お廟首之
那人お下にお成お屋欠お致し大工諸君
事一若お席を引自坐中上諸負代坐
お是るお分ハ内之隠費女優世致し者丸
お出金お致し若お是るお世話致し
致ししお小お宮山臺女屋お方お一
月賃謝六費文々々松お台番人お抱

孫五山始末お廟之月致之上申遊致

右中仕置附

右若尚り相尚り候お見ふ中情費
被しお廟もあしはは久保若尼事門
候け若お分斤付て巻るこ之附山根中
之随しお上若お是る氣更て致し存山
何人お之の初成修儀之候も清若事
若お席にお座安之諸負お致し入用金不
是るお分ハ隠費女屋お出金お致し
重し之お不廟之而全賄賂重し出山也

のく内定に推し遣返致すお尚一戸か
は元自分所持重名出ゆともなく賣
女屋に公出重名被右と云有左車一氣
交五倍はとの寸分斤あるに致既
吾左車一世話と云有女屋に方番人
を抱山一通之賄賂名出ゆとのふ
不立ゆる被之上申遣致

敷ヶ橋谷町文助右

山次郎

右のく内定に推し遣返致すお尚一戸か

世致中上兄伴八幡先重申遣致お尚
寸分寸内持場下五入の重名とのふ
為恐重又と加役方無力大久保吉左重名
小者部金借借重名不具寸自出金致一具
根致重名申出ゆとの寸分斤あるに致既
成出重名被右と云有左車一氣
中合重名被右と云有左車一氣
世話被右と云有左車一氣
存由重名被右と云有左車一氣
月日重名被右と云有左車一氣

始末不届より家賊云上江戸十里口を
追放

右市仕置附

右徳賣女渡世被い不堪ハ才上意三科
之旨自口渡之新に頼隔日封下政
之由定、之より之を中追放之由成以甲
八之隠、之不堪ハ江戸拂之由定、相商
被多場分中該由由名甲八分中更重子
是出以候し不乃止事、是出以候之由公
事供給之介請負事、不有賄賂之

出以之の由追放之由定、見合以之由
被多事之由、之抱以候之由保在在事
分中該由由名又不堪以由名家賊
云上江戸十里口を追放

敷ヶ橋谷所利助居

居由

同町友七居

居八

右之者不候由法度之場、不之由隠賣女
渡世被、才上加取、才力久保在在事、
才小者、初是修復、重不足、之由出金被

其山嶽族多集于山ノ有山ノ河柳之
雜儀も出来二被も遊斗山連岩次郎
中合を其部分部来出重い多一又ハ
吾在馬世話波山に任毛是又山ノ雜
儀も亦を其存白其り波山に其家
山族多集を其月六其又死に極其
之抱山始来不而之有家賊其上江戸十里
其子遊放其八儀も口指二中其自
辨波山之家賊取上不拂

右内仕置附

右前書岩次郎に見合の捕り之の隠
置の儀も之の儀も其の儀も其の儀も
付在助八家賊其上江戸指星に其遊放
其八儀も自辨い多一其有家賊其年
六月石河云信也窺之上市岩中付の赤
坂氷川山前所幸助儀も法度之場
而、強賣女抱音商賣被答之其也
捕方之為一旦欠落波山に其大勝之
之の儀も其儀も其の儀も其の儀も
家賊不殊其上江戸免の儀も其見合

家賊取上不拂

[Faint bleed-through text from the reverse side of the page]

寛政十年八月

安後附了了後山名号

所子行

小田向云佐了是

一箱碇所計町目庄云傍石仕佐云束谢礼

号出山一伴

箱碇所計町目

庄云束石

庄云束石仕

佐云清

古之者俄信軍田松加役了也云捕

入牢い多し山如者之矣神成者有

不便存存在也浪人長以是在也

儼に加役ありては考ふべきに越二偽中史の
と実事と相心得苗松儼と唱いたし
其の概を承りて其の如く記代として金
之を是を以て後苗松と出牢いふ一山
交わ頼山先子の酒振旦度と茂た馬
中史に記され又重多と或は同人の名
是の原不指す付過料を考文

右の各附

右傳傳苗松加役ありて而入牢いふ一
山如不便に存出牢為被度山如長次

茂左衛門儼加役ありて考ふべきに越二偽中
史のと実事と存相頼と帝加る記
代として金之分茂左衛門は名を以て後
苗松儼子細ふお知出牢いふ一山如茂
左衛門儼おれ山先子の酒振旦度と
考ふべきに謝礼又い重子考ふべきに高
賄絡是出いとも疑中いる寛政四十年
七月二夜上評議三山下ヶ評議の大坂所
乃在何山山石交世那早田村庄屋想
九条の介は人切出い右に儼云妙苗

片梅に不取成場而之等也中一各去
砂苗山續之事二山一之態中筋之
石居島語之牛外之字中儀之件
十布右串門巡村之物足各系當更
仕之成既之不調法之身再之
院安深之山前下設那助中園
云於之泥之生儀之も能控之儀之心
邊村入用之山古調者換授之時候
足森多件十布右串門之晒布之定
以并那助之令三首之右邊山始末之指

之付想右串門之三人之及儀之取之上
之次之束一同之十日押込之右何一夜
評議之上想右串門之三人之及儀之取
之上之次之束一同之料之貫文之申上
之右之儀之山之次之束之令之料之貫

文

[Faint bleed-through text from the reverse side of the page]

寛政十年年三月

安及對馬守及山名守 所長 小田切玄佐等是

一小普請今福伴織屋系坊を而為揚

謀書致山一併

山田亮右衛門

右之老儀善江市

定之乃之命吟味申之如茂為束之能
越右出入之儀實之金子借更之儀之命

善口席方之利全語取去もあこ
ゆる代買重之課方二お成り家
蔵お渡少根お成ゆるも伊左事り部候
いしし月相傳りしし一なるも
あこゆる圓合其少根伊右事り元下人
為若湯お頼いし世話ししし礼相
おたれくも存場を而若湯をお教日人
お荒井お事り口少合其少根後其事り
しししお協りし返書之由も各席
多事り其我の紙之卦も各事り

看る事し不長巻しし相成る事り存
候哉若湯中該い候者も礼重も
貫語い儀も其しし右根末も
江戸十里口お遊致

右山仕墨附

右宝曆二年壬午五月山田伊豆守内規
之上山仕墨中有り関口水道所お持
立田川清八も二居山浪人落合六尺候
深川永代も門前仲所伊右事り甚も
頼り白也右所内賣女詮議事候り

在康山根致慶旨能勢小十郎正也
相於山根也禮重不貫文以儀志之
以保米川門前茶屋之命小十郎正伊右
湯振也山根致世話助格全儀志
手持也山根石屋之自恒遠致中付也
傍之見合不悅之也山根十里口力遊
致

翻所拾所目

伊之市店

茂名樹

右之者儀普口市店伊之市伊右也

其和口在康山家藏不の渡出入中勘
定事以之而吟味申之如右出入之儀
備全銀之儀方之儀之在成所家藏
在渡山根也成也伊右也難儀之致
儀口之元主人之儀厚恩有之儀有
何卒家藏不の渡内儀之成也山根
以也一之友也迎之山田亮右也
之儀場也市店之儀一之荒井之儀也
以合貫伊右也山根内儀之極之儀
之也中園亮右也山根之引合

其後亮右馬廐下在馬廐下右馬廐下
其之返書之由之而足越之者之可
其越方亮右馬廐下越山得在金子高
不其山之高在成る事之存事山の上
其山右馬廐下中其山斗方も一其之
山得も山南時其山右馬廐下も不其山
若も其山之形之各難及力之換換其
其山始末不其山自和拂

右山仕金附

右山八月窺之上山右山付之其山

所計所目重其山右山仕金附
其山倭倭軍山右山加其山右山捕入軍
其山一其山交常之其山其山其山其山
不便之存之其山其山同其山其山其山
其山浪人長其山其山其山其山其山
其山其山其山其山其山其山其山其山
其山其山其山其山其山其山其山其山
其山其山其山其山其山其山其山其山
其山其山其山其山其山其山其山其山
其山其山其山其山其山其山其山其山
其山其山其山其山其山其山其山其山

似也 然又全与与比方以人言者甚
服不谓之有也 料之其文中付以類
例之見合不亦宜以而拂

似也 然又全与与比方以人言者甚
服不谓之有也 料之其文中付以類
例之見合不亦宜以而拂

似也 後之類

[Faint bleed-through text from the reverse side of the page]

天明八年八月

多居丹波守殿

所奉

山村位

一 因所乃吉子居山久米次席似似

一 件

石所志

乃吉子居山

久米次席

右者儀當七月廿日忠七方日

高元正浅元支山甲南障二片借法酒

會調給碎出給致似似重海三負元

之存付中不和所之介町之自身事

角下系り

公儀役人式重千代役人家来之由名
宗源密 御用之尋山者有之云
为中安月行事名前書为只如
不届之月遠鴻

右内仕置附

右内之戌年土屋越前守寢之上中
付以豊高所清之席店之五組人右
十右内門子圓口丹次儀報用所
致似及重涉一盗之存自當七月音

馬喰所之右内所口丁目六尾束門居孫
右内兵口席儀鼻紙袋并高目紋懐中
新之文口有役人柳之云孫兵口席捕
腰繩致一之喰所口目自身五尾
右内連系加役細井金右馬一祖之里偽中
月行事口席之傍懐中相為改口如全
之每之方後六百又余有之右重涉途中
高盗五之中之兵口席之自分之役而口百
系山之金涉之丹次致持系山之十之如
怪愛心附之口席儀妻妾孫子右内

三善源重之白鳥邊之兵口席正兵補山石
了當いし—お返兵山石口席之申口申
逃出山交之捕山石申口申加役細井金右
申口組之申備金錢二監之申致似及右及
仕方山原之補之申遠之申申口申似引尚
遠鴻

（Faint bleed-through text from the reverse side of the page, including characters like 申口組 and 申口申）

寛政元酉年三月

多后丹波之辰市右馬

所奉行
初麻地河内守掛

一 戸田大炊頭家申中村助右馬將中村貞

似と役後山一併

戸田大炊頭家申

中村助右馬將

中村貞

右之との儀酒租之上役人申之致成申右
いし面白てありて存付山村位儀申組日
心之方申歩行料記茶屋新七方
寄方之相喋山辺お智山交居合申者

凡信用之——山松子之付酒會在也
振旦之語又之湯屋友之來也之湯仁也
方進山者相智友之揚相院山者相又進
悉下波之存所役人之呼多被是事六
ヶ友中子山傳大物五之之不波山乃右
相似波之——山原不而之中進放

右山仕室附

右山如八年辛巳月曲園甲斐之室親之上
山作到山中自之新山每甲多弟女組与路
山立系是九席取來甲十性清子孝也後

親之方欠落い五——武士方在公上波
只控日産之山出又之途中之山室腹之
山成相合海之——山左不斗存付不快之
山中如新場所自方每屋上り湯を乞
割所方組日心之方中偽合事を乞
湯山原不而之中進放中付之偽之見
合中進放

[Faint bleed-through text from the reverse side of the page]

寛政元五年三月

松平越中守辰田左衛門

小高定幸

由濶甲斐守

一 形列戸室町元百姓平三衛延延辨一件

彦坂九三衛元家来

常時浪人

下谷長者町在丁目

長八店

石川吟古馬

右之との儀兼之無之い多し一山形列

白岩村跡凡馬地頭吟味を辨之し心

以て此に之を毒く有矣見下市史方元

傍常辰川拾丸馬中合江戸室右兵衛

交領之もの取立等の上を遊山儀におし
山内老中一方家来と候中仍権柄、
威一に交上り通し再遊山儀の上
該之儀江戸宿谷者より中該山始末不
届より存命の上より主遊放

山内

申遊放

右内仕置附

右主キ内役人々来し候より致し
いとの死罪に申定る合ひよりいぬし

儀より里保候に望むる一守候主遊

放

長坂九之束元家来

尚時小倉右衛門家来

長坂九之束元

右川保九束元

右主キとの儀長坂九之束元方にお勤賜高
引語居り長年貢納に申候六両余有之
方世列白岩村刻元弥九束元申候者
村方先初金を同人有り引取私欲に致し
いぬに納る物定る合ひ候に交領も

以儀以尋之在石川吟有書の儀を以定書こ
流の例書之内下柳系因朋所万有書の同
類之儀之命巧の儀し之り生威之てあけ家
来之由中更の儀之有右有書の心底ハ
的書は之る古之見合中進放及辰川保元
兼つも吟有書の二一書短く江戸十里四
進放中付くも二代即ち七代は此れ
以定書今條之一向之科ハ亦今條之見
合中保存有書認は付到附仕は之り
重キ由後人より及身し偽の今條之儀

之書金糸名目之今條之見合はるハ亦
奇匠お成の儀も之り有前書以定書
基は仕物なり其の心底之言に生れ其を
以て寫短く吟有書ハ重進放保元並の
短進放しを寫短の儀に之り保元一等
短く中より後及南的保元之儀之り
之り生ゆる一寫盛下ケの上程又一短短
く中付くも振の儀之り有之り生ゆる
之り生ゆる

[Faint bleed-through text from the reverse side of the page]

寛政元酉年四月

牧野梅庵守后而名号

山勘定奉行
曲沼甲肥天吉掛

一箇中国全倉村長と商人教二件

元万七席右馬
常村菱谷弥五席
古代及和

一箇中国全倉村長と商人教二件
廣井子右馬と名号の

百姓

松之丞

右之どのの候同村長と商人教二件及名号

と名号の候我の叔父と成系其の相

頼山陽と云ふもの雇侍と名号廣井

右古書し各案に逆板倉主水始末
 由偽帯刀し——津山の兵戦森本族
 次師出九左史の書に弟分を以て俄語合
 山上書有とも若出山如族の師九左史お
 遠く取斗し——山始末に於て松本
 俄前助を殺害し——山後松本弟古
 倉若村人子不離九左史の合有し
 族次師古及討該山族も字合し——
 至古始末村役人にも押強し——不中
 出た在し順不届し刀服名亦上中進放

右仕書附

古由定書、自分し帯刀い多し——孫五山百
 姓所人刀服名も取上進放し有し
 二見合山とのんを在形帯刀い多し——本日
 帯刀い多し——孫五山にも取上進放し帯刀
 い多し——山をとりまはしり煙きあはる山は
 右帯刀の上仕及い多し——右山腹中偽
 人と謀り俄帯る果不届し右不届し
 東刀服名亦上中進放

[Faint bleed-through text from the reverse side of the page]

寛政元五年六月

香居丹波弓反山方部

所奉行 初麻野河内守掛

一 巾中間 鈴木久米之忠似之紋様一件

巾中弓頭

羽田右兵衛左馬祖

巾中弓

鈴木常三郎

右に考儀酒之注絆之麻布永坂之田橋高
門前湯賣女を之物に我外之物之
考を智慮の上と不斗居附加紋之祖
且之辨之し一之性事人をお答又

其同所請改席之旨立寄松平九重台
祖之方中偽請以席袍賣女之買揚控
右揚代重八翌日之實其山根中山偽
願之山根持之山身分別之不届旨
申追放

右市仕置附

右明和八年四月田淵甲斐守伺之上
市仕置中付山新市及中多采女祖子
小笠原亮九郎家母中十性淺子孝助
親之方欠落の多一武士方云云被

是物日在之懸出又之途中之空腹
其成指合涉之山石不申厚附不扶
之由中水新場所自方為屋上湯
其乞刺所方口心之方中偽食事之
乞給之候不届之旨申追放申付之
及合申一追放

[Faint, mostly illegible handwritten text, likely bleed-through from the reverse side.]

寛政元年 年 望 六月

相原伊豆守辰中左衛門 内勘定奉行 相原肥前守掛

一 伊豆守掛辰中左衛門 為野呂所御 御後

の赤坂清以事 請 右 奉 門

[Faint handwritten text, possibly a signature or seal.]

川崎平右衛門 由代右衛門
野呂所御 於 野呂新田
赤坂清以事

右の如きの儀 伊豆守掛辰中左衛門 由代右衛門
清右衛門 守
御 宿 赤坂清以事 為 野呂所御 御後
家来 赤坂清以事 為 野呂所御 御後

酒向之向酒向之上右酒向之書向之及八
本宿下孫越能令口以之年之口以之
秋名前下中安史より中里村政存の
より口以之口以之口以之口以之口以之

右古仕置附

右去れ知年安史中勢少捕内勘定
手以之口以之口以之口以之口以之口以之
伊奈中下為家来下及之口以之口以之
小合村店花俄盜賊為捕方孫越能伊
系中下為家来下及之口以之口以之

屋重藏の口以之口以之口以之口以之口以之
而之口以之口以之口以之口以之口以之
放

[Faint bleed-through text from the reverse side of the page]

寛政元五年十月

重治母殿之度出立也 申勘定年行 曲測甲斐支掛

一 常列長客村之度出立并輝吉内不束

之取斗い多し一件

伊奈持埜与支配所

小段國市川内因和五人

篠原平六郎伯父

尚時之君

篠原金吾

右之より儀也之儀博尋方之儀清八

以礼謝礼之儀下流し存市川堂不役

人し偽御前筋と申す成し長岑村
を東より止者より一尺中形を孝
田の信けとの名あり下は押を村
この大石紙と申す世に流る身
川始末不備より入書の上致

古山仕宝附

古山永元辰年松平勘定より勘定
より古山仕宝中付し
上列矢場村より古山仕宝中付し
及湯命倉庫より致し存し迎送山外

記正代し偽りの古山と申す存し古山連
村より古山仕宝中付し
下古山仕宝中付し古山仕宝中付し馬
加ふ就と存し古山仕宝中付し入書之
上致し付し古山仕宝中付し古山仕宝中付し八
より謝禮も可致し存し古山仕宝中付し
下古山仕宝中付し古山仕宝中付し入書の上致

[Faint bleed-through text from the reverse side of the page]

寛政二戊年

多居丹波^{中勘定}後山名房 曲淵甲斐文吉掛

一 他列白水村小七郎方白弘紙浪子孫丸山

虚云僧后碩不^{三人}一件

虚云僧之宿

弥之席

右之^二の儀困窮^三の由連后碩^中初^山之
何也者碩^二月白水村^三店^金小七郎^方白
弘紙^對る^事以^新不及^不分^居出^山院
月付^之由^中仍^金子^之中^を以^如茶

不願有鼓

右中仕室附

右一件之内右須之合不短く置
いる鼓

寛政三亥年六月

松平和泉守度山守

所仕所

初麻地河内守判

一小普請而田長九郎似已及鼓山一件

小普請組

全田近江守

而田長九郎

右之等の儀酒物を中役人袖

被成一所役人衣之等敬語懸中

之各之勘次第方下系り中役者格之

方中或秘密号及有所くお旨了怪

敷之の在補ゆ方中似似候も似候物也

下は才分有るる愛儀不届有夜
追放

右は仁金附

古安永八亥年二月曲園甲斐子何
より上は仁金中付の増山の内を家来藏
川兵衛の儀主人上届交合帰の途
中誤炮測武士の組合上り場之内
橋上より所へ只漏いぬ一病を
出来し狼子より酒棧場を磨り
為下り取流掛りし交合論いぬ

居いこのおひる存主附放中ひ有
所口心の中しゆく思ひを放下り存
附所口心の中しゆく思ひを放下り存
家来相尋ひ居る増山の内を多紀
増山藏初家来より由松又偽中立
中上は流目付見分るる酒棧場
ふ橋柳にお成り飯を語中立の服を
石屋より存命のしゆく糧追放下
付交合病死の事の中より存服の家
来廣瀬より中流の偽見合

口柳恒造改

[Faint bleed-through text from the reverse side of the page]

寛政之亥年六月

松平伊豆守慶山右馬

所立仍 池田汎後書

一内訖而戻友改席似似被山一併

素山内匠組

内訖

[Faint bleed-through text] 戻友改席

右之若儀不中存自當四月廿百以來

每度十口捕縄柳之相と据持風俗

役人神三三三或新吉東所自才委屋

伊東長谷川吾藏坊祖号右田那次

之儀了尋考不致一或古任事之儀の

と捕と腕懐中にお改は免の儀と
全満會の由の儀と云ふは
少株持人の力多きと云ふは
多しと云ふは月中追放

右仕置附

右去、酉年初唐也河内と窺之上
仕置申付し申すは願得申すは
但此より多きと云ふは酒と
永坂之田稻高の心と唐女と云ふ
云我亦不物と者と智磨下と云

斗身付加役方組与うと物と云ふは
住某人とお智又と云ふは申すは唐
吹節方の唐女と云ふは金吾組と云
申すは清江唐女と云ふは買揚者揚代
全と云ふはと云ふは申すは唐女
少株持人の身多きと云ふは唐女
申すは追放申すは唐女と云ふは
唐女買揚の儀と云ふは唐女
唐女見競り申すは唐女と云ふは
唐女買揚の儀と云ふは唐女

[Faint bleed-through text from the reverse side of the page]

寛政旧子年三月

招東越中守及山左兵

所奉行 十田切土佐吉掛

一 津川海を大工所佐醫園小倉友次郎

隠密号了之方中偽印一件

津川海を左所伏化

九三弟右

佐醫園

倉友次郎

右之者俄醫方業海世之——療治

先之而押る全儀之誠之云々

重中之好人之強密也用右初之

中仍如先々之向未扱方も臣等謝
禮重おもひ存送是下之存不恒
儀凡中仍如始末不恐
公儀之被方不届有遠鴻

右内仕御付

右天明八年辛酉八月山村住徳吉向
之内仕御中付之是所可忠之由居万
右方之在也之奉次席儀尚七月廿日
小石川指ヶ谷所部丁目七之由居也吉
之此我高子治之之文也中南鑛一

斤借借酒會潤法辨出之給似伎致
重治下會之之居也中何林可之介
所之自之由居也系 公儀役人哉
主中由役人之由之由之由名宗陽密
内用之由尋者之之之由中安月之
事名前書之之本之也之由不届之由
之由中付之由之見合遠鴻

[Faint, mostly illegible handwritten text, likely bleed-through from the reverse side.]

寛政五十年

松平和泉吉友の庄屋

所長
池田候後呂掛

一 由人田代亮之忠貞父田代吉次郎似段

以一件

筆末之更組

田代
田代亮之忠貞之孫
田代吉次郎

有之との御表八のち有給の酒代御表
口及今有出強御之進之申す中候立
別進之申す途中之申商人之為御押一

刀の口を正し多分粉信文知人より新
 儀の中聞錢部より又信文より又甚八の
 立掃り立掃る酒部より上朝八の口履
 物より上朝部より酒部より一刀と撥を
 あそれより各連出の儀と心勿く存人
 於いし一か役方の新八の口出の書付文
 云々好語貫各主より持来り加役方組
 同心より立成八の口組見身勤居の口新
 八より各連杯の口取の口立の口
 始末酒部より八の口不由の口立の口
 放

右仕置附

右仕置相商の例を見上り市明和の
 子年三月依田豊前守所より酒部
 以上より松平因防より信須及伊
 丹次郎より酒部より上り全酒部
 以上より市より神田紺屋所より目控者
 店黄堂屋次郎より酒部より酒部
 以上より極力藤井より市より市
 市より市より市より市より市
 以上より市より市より市より市
 以上より市より市より市より市

高下... 爲... 難... 神...
中山... 全... 神...
金子... 衆... 神... 夫... 中... 爲...
主... 爲... 少... 祖... 神... 夫... 中... 爲...
方... 刀... 後... 立... 強... 權... 在... 事... 神... 夫... 中... 爲...
夫... 出... 主... 報... 神... 神... 夫... 中... 爲...
夫... 不... 而... 或... 極... 自... 立... 進... 致... 中... 爲...
見... 合... 立... 進... 致...

寛政五丑年六月

松平伊豆守殿由書圖
所奉行
池田流後

一 田代仙右衛門家奉申控登似及改似
一件

小元心
田代仙右衛門家奉
申控 登

右之者係... 月... 廿... 日... 申... 控...
重... 一... 同... 所... 有... 酒... 沽... 爲... 控... 之...
... 申... 方... 申... 似... 及... 改... 似...
... 何... 日... 亦... 飯... 田... 所... 自... 爲... 申... 控... 之... 事...

長谷川平藏祖と名乗事との事
忠七の中付其人と云く名前を執る事
亦忠徳五波所内なる間且中用と云く
肉く入用と由中金子を返之心を忠
七儀右名あり若く重子成貞叔を
出東直山と云く金武分長谷
川平藏祖と云く捕右重子八平
山は右姓組内と云く似て
似て重子と云く自直造放

右内仕金附

右金子下修文高寺と云く似て
平子と云く明和八年三月
寛政と云く合十浪と云く
平次輝と云く浪我城保川
右内仕金附と云く永井
号と云く中笑と云く
右内仕金附と云く
末と云く月又と云く
帰り所内料記と云く

石連津川橋角所傳いさゝか我代海
予其構務るを臺女買揚海有るに在
我年子服武家方事么お初い方分る別
而不願く或は有主遠放く例之入合候
口候と成重子かつりうをて致しん候
口候と有主遠放

二家

後田主平頭家来

を及平馬

右とこの儀尚月廿六日ありいあ一中
此登二口所と名酒路海相と上控ふ系

方中合金子と云いしは凡そ覺先ある
方登中と有日及いあ一亦飯田所自
方為厚と云是るより同人儀長谷川
平藏組と名系尋若と云く方中登と
人とも云く名前云於年来亦恐五後且
内く入用と由る希重子無心中をいぬ家
初方若く巧不中合い儀と八不相違い候
凡登儀若村似せ候致成いせ居留も不
後日人飯中と儀い一同組口と云ぬ
平飯中合口候と儀不而と云ぬ

進放

右の仕置附

右前書中北登の不便の事は
登の同言の事は似て及んば成り同
振の旨進放

寛政五年正月

戸田宗吉正後中尾

所在の 小田切公徳与進

一 小石川下宿飯所 右左門 似て及んば成り同

小石川下宿飯所

右左門 店

右左門

右之者儀同職の事七十下宿飯所の金子
五立是の世に料一と云ふ知人の及んば
相形は有欲心は後急而も性祖進山
互源次郎の住持に在るに其所の人
在るに知居は有在家来の物に成

次号より併に在る所ありて之を知
居りて右家来りて知りて成帯刀を
も致自方本所より此我重子返師に
御付不届之元斗い毎一山始末右
例之取て下不請之終全をも苦請るる
不ふ宜し方入書之上言進致

寛政五十年十月
安房對馬弓度中尾島
一 淺草並井所源九郎似設一併

寛政五十年十月

安房對馬弓度中尾島

同中尾島
南西云依と在

一 淺草並井所源九郎似設一併

淺草並井所

右中尾島之在り
源九郎

右中尾島の儀元々より口心相齋養父而
相傳はしり不持致居りて何人相之致
成りて任事人思見を相おし之代り
見下りたりて面白くふ斗存月町
お願ひ身台と命帯刀い為し十中坊安

[Faint, mostly illegible handwritten text, likely bleed-through from the reverse side of the page.]

寛政六寅年八月

あ反村馬と反中名部 町奉行 小田切公佐と判

一武引金杉村熊吉似役いふし山一併

東叡山願

武引豊後郡金杉村

百姓

七前之崎乃三居山

熊吉

右之きの成有在歩し高ひ物負教

成り付中争一旦立別見山家今歩の五

心成ハニニハる酒之流解し流る文

口人捕成しうの面必し存監賊

右中捕以交権六系掛り取扱ひ
口人々懐裏中と申兩人より自身每屋
右連糸加設長谷川平藏家来申
切長十節正紅く方全誦形も名事と
申仍町役人より懐方申事、昨来石田
より控遊放

右市仕至附

右天明八申年五月柳生主権二回上
山仕置申付、四谷山管筭所仁三掛右
春之系俄南三月ノ字、秋酒之流研書

調部十と持出市ヶ谷田所字目
之次市店法市申事、加口乃波山
連申事知人、と云く四谷伊賀町年
助右重右申事、右店山右申事、改助
味理右申事、口編仕掛り、結申事、加
帯之店山服右事、乃格右店係大
小と相見山掛り帯一、役人柳と云く
成右申事、申捕以係、之申事、申
右厚連系、乃坊帯刀組号、乃名申立
山候不申事、自控遊放申付、乃名各控

進放

[Faint bleed-through text from the reverse side of the page]

寛政七年三月

安藤對馬守俊中左衛門

道中幸乃掛

一 日光道中山宿之方捕の神田之河所之

所目八右馬之役主振之儀之

神田之河所之町目

家主又七右

八右馬之

右之儀之御地割白多村之

而右村方と在越の道中饒合

之儀了

之儀了

之下占八右馬ノ西指ノ官歌ノ一山儀
是又左面ヨリ水引テ後山邊ニ至
段一一日程哉勿偏テ伊員ノ人馬ヲ
存結賃帳認事ノ始末不慮ノ自
逃致

右山仕室附

右山南東ノ傍有テ予前共右馬ニ
合格別不悖ノ例ノ中若キ是村名ニ
帝ノ御牌文更カモ銘之悖中事ヲ
逃致

寛政七年正月

お慶對テ了度山房

所行 坂部陸登馬掛

一山中留山田岩三郎似段段一山一併

増田辰巳郎組

初九山中召目月

良左馬牌

山中召

山田岩三郎

右ノ若儀酒取ノ場所ノ事思ヒテ西
存山邊淺茅垣所ノ自身毒屋又右
主宅上ノ地越也切定事ノ中目付
而仲間八人上外渡中後召所ノ段

予のりし中一、事内は致酒金糸
屋山とあり、而持く外と改歩りし順
金銭貪む心成りて、其の如く右如糸
懐くし、以被持く、才多、其く、る委儀
不届、自中進放

右山仁玉附

右寛政之亥年七月、池田筑後守所在
所勤、役中、窺い、上、山仁玉、し、山
内、直、組、山、花、而、辰、友、以、命、儀、不、申、存、付
同、年、甲、日、其、首、以、来、而、辰、十、日、捕、獲、松

く、物、と、振、持、風、俗、及、人、物、致、一、山
新、吉、系、所、自、方、在、辰、十、日、七、谷、川
卒、在、坊、組、身、上、右、田、那、以、く、偽、尋、者
亦、以、一、或、之、注、其、者、と、捕、而、腕
懐、中、和、亦、改、元、元、山、儀、有、金、持、金、糸
い、心、成、り、て、其、心、持、く、し、山、被、持、人、之
才、多、其、く、る、委、儀、誦、列、与、而、向、有
中、進、放、中、日、一、何、と、見、合、け、る、儀、也
中、進、放

Faint bleed-through text from the reverse side of the page, including characters like 寛政九己年六月 and 田宗女.

寛政九己年六月

田宗女正後山名男 町奉行 小南初公佐与掛

一當時左官次右奉行似收被山一掛

日若陸町在所目

右左右店九右組左官

右若申元号子右

南町左官

次右奉行

右若若儀元尾張殿目公右江戶諸政在

日欠尾儀一甲儀を押原所之武士方

年云被立下日尾儀度及日尾路月之

迎尾張殿之令金子元迎被之のを輔

強種没今柳波道中筋旅竟屋
多様人亦見及渡世一物之亦成旅波
山今全涉之各五振下之存言宿之身分
各帯刀之——以上五條亦所持被板橋
宿下終越尾張飯家多之各中仍宿使
亦古引合旅竟屋止宿波小旅人之見及由
用宿亦中付之始来不宿有旅之上宿追放

古小仕置附

古宿替六子年十月云全越前古向之上
山江部中付之山越波行中根九中各街

家亦在山人作伴西由橋料屋兼屋之
酒代中各之各之亦斗忍心出傳車中
留春印之各之各之亦斗忍心出傳車中
而物之帽子亦亦貸之各之各之各之
以方儀刀斗亦亦在印之各之各之各之
料理兼屋次之傳方の亦波人知之各之
酒者亦亦出の上之各之各之各之各之
各之各之各之各之各之各之各之各之
各之各之各之各之各之各之各之各之
各之各之各之各之各之各之各之各之

中山乃九月十日放乎中懐交好山解有
下迎去之波如云云押在仰候八迎四
山由山不為事云云言中山乃九月十日
由山乃九月十日及姑系仔人柳皮成云
海島酒肴亦亦出上全涉由山乃九月
自放山放由山乃九月十日及姑系仔
有放山放由山乃九月十日及姑系仔合
放山放由山乃九月十日及姑系仔合

寛政九年七月

松平侍臣及山乃九月十日及姑系仔
道中幸山乃九月十日及姑系仔

一道中筋而云云思云云山乃九月十日及姑系仔

一件

云宿 弥助

右云云の酒云云若君蔵之中山乃九月十日及姑系仔
世柳云云一尾張殿山乃九月十日及姑系仔
云云之若系尾山乃九月十日及姑系仔
葵山乃九月十日及姑系仔
山乃九月十日及姑系仔

[Faint, mostly illegible handwritten text, likely bleed-through from the reverse side of the page.]

寛政九年七月

母及村子居屋中名馬 所奉行 小田切公休子御

一 少普請坊跡並市似没没の一件

少普請組

宋田修屋元組

金集子傳

金井六次郎

右之者儀日組水田右千席尚出得所

心至有之有山田市席在馬分之人一同

右千席在連之儀越山ノ事卒由之儀

之儀如字之儀既在千席上之連山ノ有

柳之社に於て儀之に付て若儀は海
弟田所を所目自身を厚く水に
好結連立を席の儀に及荒井十
又但身之若見答て若は彼是か身
山師八之中か山五言の留中は遠なる
はあつて存何連とも之部之儀何
之言も亦較八之席中は之儀は之知
方の中へ連立を成る方五部の中へ
始末亦亦何の江之佛中へ於何
見合はしとの儀を水田吉十席と名連

五城の儀は遠く山不持も之儀は右
吾千席一件何書く月の中吉和田之
柳田所へ儀之を吾千の柳連とあり
坂師を席に附添儀を成るべく立入
旅人をして及は儀をまきく之儀は之
此の儀は自今之遊奥か一之儀は
吾千席尋て儀は之を成るべく
亦の中へ何の儀は之を成るべく
勿論は之を成るべく之儀は之を
若成ると例の中吉糟谷新中へ

右近智附

右寛政五年正月同日上下各中
由南の居是御肥前も同公吉南院東
の儀度へ服是年高出歩行相中内
友新而旅毫御山看はしし一食委
女と洒くおまはしし一食持孝命儀
山中渡は命方布子借更日人へ委
合振はしし一慶方お相山運渡は命
孝命命を給ふ事は命も不長命改換
扱又と歳は命方衣敷借入は相乳

は命も置まは成質入はしし一孝命
恒是は杖持はしし身分も相合儀
不借は自百押込中付は借は合は
之の右垢給は命旅毫御山看は
改はしし一は附係是行是日人
扱は神は仕成はししは給は命
扱は借はししは給は命は是行
取は付はる承由是命は是行
右知く是斗も仕成はししは選は儀
右給は命扱は神は是行は是行

一通の書状に「酒收る相用ひ中
山原の番中けしもの設人卿に成心
候に事々右候公八景を互に成心
け若る刀も帯も此に付交に於て八景
公も互に事々右候公八景を互に成心

寛政九年九月
安反對之書後中景國
一松屋所平助似と後致し一併に
松屋所家主
定八景
平助

寛政九年九月
安反對之書後中景國
一松屋所平助似と後致し一併に
松屋所家主
定八景
平助
右之若儀當り申す或家等公致居心
内主人公新居心十と強持出仕其
人器と面内へ存捕り各任和申好
糾中後帳出所方と云致し人をもて
金子八景抄と抄式と紙百七信紙と持

吾知古渡之安京賢入之
代重之由之内武之配之信之
愛佛之於後之積之而之昔之持
後吾知古語之如僕代之内武之判
之斤八之補之禮之至之珍之重之而之十之
野之好之織之細之引之小之買之去之盜之五之如之大小之
帶——長之谷之川之帶之藏之元之衣之來之而之
嵐之海之我之在之來之在之方之而之雜之如之至之集
之之之之之人之之捕之身之及之如之始之末之不之申之自
入之聖之之上之至之追之放

右山仁重附

右山仁重附
所求主定八百仕重如織當其月中
或及在云彼在如内主人之領了在如
十子之德物出仕其人恐以之而也
存捕山右在仁而求如件之及後唯出
町方之云云彼主人之云々々金子八兩
或名涉或中或言七拾或又物係り如
逢中彼及逢右重子之而而買來
物重之不持被割及人袖之仕也

從事人子捕石物之品の集五之夫
小と帯十口と持立言了之を古姫来
石角之月入墨之上言進致申付例
之入合入墨之上言進致

[Faint bleed-through text from the reverse side]

寛政十年年四月

松平伊豆守殿出立図

所立の
村上犯後を

一本石所口所目春彦将山科昌易

似及致山一併

中右所口所目津之御店

町医仰春彦将

山科昌易

右之者儀當方月廿四日他所致山科
町医仰将之身分与父喜彦調製
刀之何心多一帯一兼而持右山長

そ夫初く移し持て懐中しし
改申とがむりて其玉歸りし路途中
高海路研申下谷唐少路揚ら
揚る人しと色少儀を面白人
柳ししし成下女く保は彼是子
六ヶ敷くを后合の蔵定に連者法
之様るお擲しししとる七方
若く保諸状を多出入る合
この事を右若同片友包お改大
改初以命ら申し保くく方中い儀在

酒犯とてびし不而有り難逃致

右仕宝附

右相高し傍ありて天明八年五月
柳生之儀正所より勅致し其伺之上
以仕置申付し谷中算旨所仁多末店
長重次郎子吟味し如當二月十日夜宿
給研高白調申し十子と持出市谷田
所は町目之次市店法常吏卯之柳
口乃ししし途中高知人ししとる
伊賀所平柳居る右妻ししとる右命

と明味は——理不之は偏仕を珠
之卯の帯居の服居と無の扱居
深大小とお見は帯——役人神の扱
古中を補吟味し筋ありて中毎居
に連より帯帯刀組号とて中十五に服
不履より恒追放中何の所見合計若
佛の誰組号と由を中毎居に連
系山候とて——は役人神の扱
と源語初小居出とて又と居合はと
の九お替風呂姿包赤お扱大扱扱論

と中役人——は役者傷口候有
恒追放

[Faint bleed-through text from the reverse side of the page]

寛政十年年六月

安反封了了反山因

町奉行

村上北後子掛

一 稻垣反九節家外於本新蔵似及致

比二件

考合

稻垣反九節中十姓

於本新蔵

右之若候高月日昔酒之法研新書系

町名存女之買揚之存山交金子持合

今之有ふ斗魚心出似及致一重子

の傍文之下谷龍泉寺町坪公命方上

系比田雅公希組之雲字存之若系比
用有之飯之飯成——又丁重子之心中
掛之止長若子之口指各系比女屋
九之系孫之系子之口指我比女鹿者不買
揚比之揚代之系拂或之住之者之
捕若系町令所之連系之預之至又之
若系之系之呼若之之師形之儀之若乃書
苗而比之儀之儀之八乃之武家乃中
十住之勢乃乃乃乃乃若種似似似似似
不偏之自重進改

若比仕置附

若比由之儀之見之系中比和八年年
牧野大隅之町之乃乃乃乃乃乃乃乃乃
比仕置中乃乃乃乃乃乃乃乃乃乃乃乃
年乃乃乃乃乃乃乃乃乃乃乃乃乃乃乃
身乃乃乃乃乃乃乃乃乃乃乃乃乃乃乃
苗乃乃乃乃乃乃乃乃乃乃乃乃乃乃乃
比乃乃乃乃乃乃乃乃乃乃乃乃乃乃乃
自乃乃乃乃乃乃乃乃乃乃乃乃乃乃乃
且乃乃乃乃乃乃乃乃乃乃乃乃乃乃乃

料凡系處上東門外後番人巨連深川橋
留所傳之乃已無我代時之如拂積之
賣女買揚之酒者乃出孫以死在服
武定家子子公石勒山月分之分石廟有
重進致下竹之傷見合山者俄之始末
石直振之義在史山乃金之乃紅之俄
各取巧之山中俄之山音里山住到主之
中神之儀之有之坐乃在坐自有右傷
口在重進致

五人別之類

寛政二戌年二月

松平越中守辰右衛門 松平紀伊守掛

一 常例筑波山禁簾六所 本太神官社家長

園伊豫身立之儀 一件

市谷七軒所

家長勘右衛門辰右衛門

常例筑波山禁簾

六所 本太神官社家長

長園伊豫

右之者儀 一ツ栴枝持人 湯居身立之儀

本五常例筑波山禁簾六所 本太神官社家長

お成別姓名右名宗殊

葵卯辰附以成之櫻ふお成成以如許

快第右

卯辰子附不持之——上梓本村今

次席之可橋技持人之更加持祈禱未

既行之也——以爲萬事之信為及到

今冷常之長是博中——右名之右名宗

神職之信之有地而多之文倉不為及服

多不届之有難追教

右市仕音附

右明和六年壬辰美濃寺社奉行勤

及之良何之上市仕音中付了武列孝子

願不勤沈小先及大岡覺古里門儀古不

勤院及僧之良唯年行事之儀先

達私之許容ハ難成儀之由更不勤沈本

山古不中立修験言院院上許状相後の

言及儀之——以是之由更不勤沈本

更不勤沈本儀病氣之儀不勤院上中立江

戸表上之姓出修験人上之加り也此互私

還俗身之替武及方事云云——以是

寺不坊より不動院配下と梅江戸拂
中付し見合亦不坊もあつた
恒くも武家より徳后に種正身分を
替り候重く不布り而格不不
恒追放

長谷伊豫守

一ツ橋

月付支配

二役

司人扶持

本村今次郎

右の老儀親長は伊豫一ツ橋扶持人

隠居より分る常列筑波山麓を神
之社家におゆ候も此何と公附下如
言々候且一ツ橋扶持人より分る者
田家分中長扱中へ更年日伊豫加
持祈禱候り候事ありし
以上八神職と不布立との中口八神首
殊に伊豫神職候者地所より文
通に長谷源中より徳后名を名乗
年々不布り恒追放

右の仕立附

右五名者若菜川親長是伊豫之隨
在左儀之伊豫見合不許之由望
凡家督之為之儀有回報之
致

（Faint bleed-through text from the reverse side of the page, including characters like 日、加、十、右、市、百、常、一、小、初、松、肥、前、掛、一、常、列、甘、田、村、市、之、坐、外、武、人、每、給、人、之、入、一、件）

寛政二年十月

右丹波之友小名
小初松尾肥前掛

一常列甘田村市之坐外武人每給人入
一件

戸田友吉市之知行
市列河内郡甘田村

百姓
市之坐

日
助右市之奉
加藤九市

十右市

右之儀の儀親代古仕集之由建加印

凡不心附与村人等之加其兵以故不未
之玉市之忠儀ハ反平其力者一旦宿
預ケ中付至ハ去々果凡其力者外宿
止宿之儀中海山々毒細之次下立
交之儀候子而不得有市之忠儀
之料涉之忠儀又加其力者十有果之忠儀
度比り

右市外附
右安永三年年々田播磨等而切定有
乃之忠儀同之止市外中付細井

宗八市知乃武列碇玉郡久米系村百
姓八市之忠儀子源正市儀先達而米
津哉中守領分細井宗八市知乃友
給人別之入其子之忠儀寶曆十辰年越
中守領分人子隆之忠儀宗八市知乃之
而持之忠儀有之止市外補之引致
同人知乃之忠儀斗入下市安其申之
領分其後坊田在持之忠儀分其成領主
其者以逆名主七有果之忠儀中該又ハ
与給人別之入殊之忠儀其者其力者而後給

委被方不端有百廿月子頌平付山
類傍之凡合格方不極く口望る布之
出之料涉之費文加成在馬ノ十有馬
石市之也分極く急交此り

[Faint bleed-through text from the reverse side]

寛政之亥年七月

鳥居丹波守友山右四

町奉行

比田流後守掛

一八王子千人同心小峯丹次其人兩名在名

宗山一件

八王子千人同心

中村万右衛門

小峯丹次

右之者係父小峯友之助先年千人
同心を勤老衰い多一十年以前
領内抱入お成りしに候地頭中立身
分之儀名忠と傳片付置下申渡す

儀村方より八反と申す名条の一人同心
名条より小塚丹次と申す人五名と名
条の限不束と申す農業者は従同心
お勤由儀と申すは中限地頭と申す
ゆるり住居者又と申す田代と申す
ひしゆら申す儀と申す地頭と申す
自分より心柄村の住者より八帯刀
と申す自ら村役人九帯刀と申す
不法の中然身分短立存頭方と申す
願書より出の始末と申すは限不束と申す

小坂上江戸拂

右市仕置附

右市定書に自分より帯刀いぬ一と申す
百姓所人刀服者ともいぬ上物追放と
有るは均一耕の人心より儀と申す
は従お務の儀と申す元来不束と申す
と申すは地頭と申す初申す五分月自
右同心お勤ゆるり子細より申す
人同心と申す右申す有るは申す
交代との儀と申す地頭と申す一と申す

同為帯刀と恐い自抄と村役人
帯刀は苗いし致方とく村役人
子元頭方願書左出い儀と同心
以身分と給交女何と申と知地
湯山丸山村と八百姓及備と
有と山乃人父小峯辰之助と
お加辰とお遠と申と申と遠
と寶曆十一年二月と云哉前守
所を勤役と云と親と申と申と付
小涼川橋宿所清と申と申と申と

同人元守と申哉申八葉門賣女抱
味と云と退と云と申と申と申と
刀式給と云と見又十師屋辰信
い所人若と云と申と申と申と
申と申と申と申と申と申と
振事と云と申と申と申と申と
と家来と云と申と申と申と申と
新拂中り何と見競い何と申と
自分と帯刀と云と申と申と申と
いし前書申定并於何と見合大

小阪上江戸拂

[Faint bleed-through text from the reverse side of the page]

寛政四子年四月

鳥居丹波守殿小左衛門

中勘定

根尾肥前守掛

一上列今井村元名主惣三場印を以て代帳

而不引渡并年貢納方を滞り一件

元名主高直代及而

上列新田郡之田所は住居被り

寛政を御知行

口部今井村

出化し一

元名主

惣三場

右三子の儀年貢納方を滞り地所分

心申す病氣の逆至滞い多し殊退
及び一以後諸書物引渡方及延引
上従来々仕事の逆出心不心附
人別加兵を始末一旦各主役とし
お勤め方不端有り之料納に費文
日 百姓 八師之滞

古々々の俄年貢納方お滞地既分
心申す病氣の逆至滞い多し其
上従来々仕事の逆出心不心附
人別加兵を始末不端有り之料納
に費文

古山智附

古去亥年子限伺之上山智付山常
刈河内郡甘田村百姓市々惣介武家
親代方々仕事の逆出心不心附
給人分下加兵を始末不端有り之
五儀々元田反古集つ方々一旦宿禰
中付卸し上々元田平九集つ方々分右
白止宿之儀中渡り々あ細申下中

吾家之生儀服子而不持者有市與
過料涉之中又加印之令為記也
而於傍之見合亦不直也其八元
名王設也其勅也其分也其科
涉古貫文八分其八曰三貫文

[Faint bleed-through text from the reverse side]

寛政十年年二月

松平氏身及家名圖

所傳
村上氏後

一水野左近乃監家系杉中傳改五名

相名系山一傳

水野左近乃監家系

杉中傳改

右之者儀身持放傳之而三味線指南
いふしした小身分世話改一也女名
和之也之店貸而中し通自分名前也
三味線彈傳改而日人書た小之所

方人子張の書出——市形——
以後之人其名を在あり武家も奉公
し——長山男分る事不備言江
元拂

右仕置附

右寛政三年年池田麻後町を新勘
領し長寛親之上中村八王子の人頭中
村万吉組同心小峯丹次候父小峯
友之坊先年八王子の人同心古勘老
衰後——五年以前末年跡少抱入

相成りし中取地頭中五身分り候
長寛と文行自置下中変り其儀
村方より友之坊の名系五人同心
小峯丹次より一人と名を名系し候
不束に在園農業より後同心古勘の由
供りしは長取地頭古勘より
住居者又名田舎に田代と名いし
し中儀を献い地頭より在座の自
心柄村内住居より名を帯刀と稱
自ら村役人兼帯刀名備又其不法を

江中不月分那立存改方日再應
願書名出々始末之云不願有亦
取上江戸拂中白く所身合い此是
人女若之始末を口振りも下り之望
い得るも山若候中及人を遠例分
願書始末を江戸拂

江戸拂
願書始末
願書始末
願書始末
願書始末

