

14. 4-117



1200501201153

14.4  
117



始





10.1.10



るす致馴を善改の装包

# 器 容 的 想 理 の 代 時 新

機 械 詰 多 層 紙 袋

實 用 新 案 登 録 壹 貳 六 四 參 貳 號

專 賣 特 許 八 五 八 九 四 號



元 造 製

地 番 八 〇 二 町 場 橋 區 草 淺 市 京 東

## 會 商 林 名 合 社 會

番 五 二 四 六 二 京 東 座 口 替 振 番 五 六 四 五 番 〇 二 二 一 (84) 草 淺 話 電

前 神 水 島 向 下 府 場 工

番 三 三 〇 二 (74) 函 墨 話 電



資本金 參千萬圓  
 信託財產總額 參億九千餘萬圓

# 三井信託株式會社

東京本店 東京市日本橋區駿河町一番地  
 電話日本橋(24)代表自三一八一至三一八九  
 振替貯金口座東京六七六二四番  
 不動產部 東京市麴町區有樂町一丁目十番地  
 電話銀座(57)四三三三・五三八七  
 大阪支店 大阪市東區高麗橋三丁目一番地  
 電話本局五五九七・五五九八  
 振替貯金口座大阪八一七五九番

資本金 壹億圓  
 諸積立金 四千貳百七拾萬圓

東京市麴町區丸ノ内貳丁目五番地

電話 丸ノ内(23)  
 三三三一 (代表番號)  
 三三四一 (代表番號)  
 三三三九 (長距離代表番號)  
 〇〇三一 (宿直用)

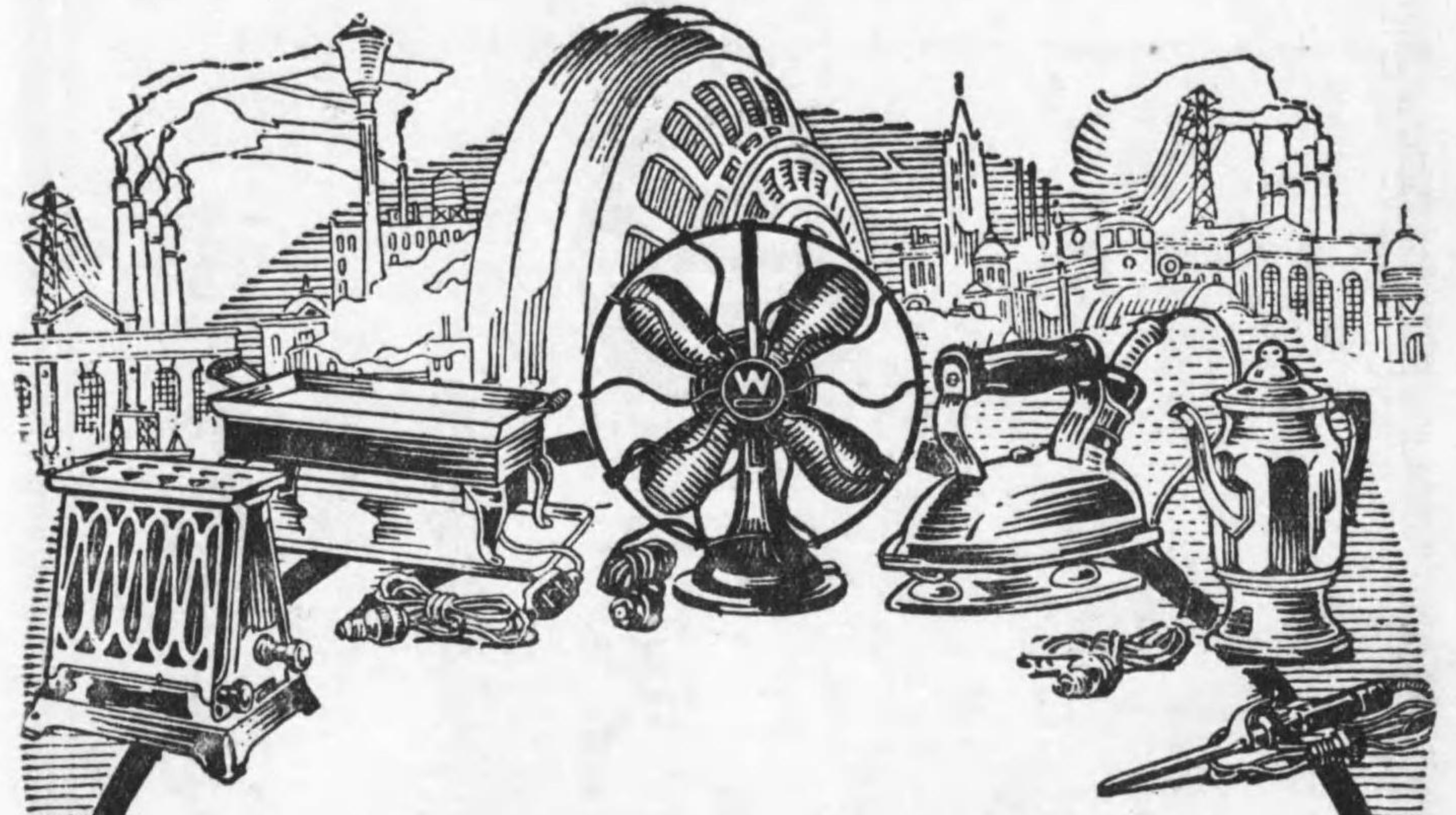


# 株式會社 三菱銀行

## 支店

永代橋(東京) 丸之內第二(東京)  
 日本橋(東京) 谷(東京) 駒(東京) 込(東京)  
 日本橋通(東京) 田(東京) 品(東京) 中之(東京)  
 森(東京) 阪(東京) 中之(東京) 品(東京) 駒(東京) 込(東京)  
 大船場(大阪) 西長堀(大阪) 中之(大阪) 品(大阪) 駒(大阪) 込(大阪)  
 三宮(神戶) 京都市 神戶 中之(神戶) 品(神戶) 駒(神戶) 込(神戶)  
 小倉(福岡) 海都(大阪) 倫古(倫敦) 中之(倫敦) 品(倫敦) 駒(倫敦) 込(倫敦)  
 紐約(紐約)





火力發電所設備  
 水力發電所設備  
 電氣鐵道設備  
 其他工業用及家庭用  
 一般電氣機械器具

米國ウエスチングハウス會社製品  
 日本一手販賣

同 大阪事務所  
 東京市丸之内ビルディング  
 大阪市南區安堂寺橋通三ノ一五



**Westinghouse**



精製糖  
 耕地白糖  
 今蜜糖  
 二番糖  
 白下糖

角糖  
 カツト  
 粉糖  
 酒精糖

**大日本製糖株式會社**

社長藤山雷太

資本金 五千壹百四拾壹萬六千六百圓  
 諸積立金 壹千七百九拾參萬四千八百餘圓  
 東京丸ノ内 昭和ビルディング内

工場 東京 大坂 門司  
 朝鮮 臺灣 瓜哇  
 大東島

販賣所 東京 名古屋 大坂  
 門司 京城 上海



資本金 壹億五千萬圓

東京市麴町區大手町二丁目六番地

電話(23)代表 三四五二、三四六一  
丸の内(長距離)三四五〇、三四五九



株式會社 安田銀行

支店

東京

小舟町、八重洲橋、銀座、九段、神田、櫻田、  
芝、麻布、青山、四谷、牛込、小石川、本郷、下谷、  
千束町、淺草、馬喰町、本所、押上、新宿、千住、深川  
全國百四拾一箇所

キリンビール

宮内省御用達  
麒麟麥酒株式會社

最古の歴史  
最新の設備  
最上の品質

絶對人工着色せず

清涼飲料

キリンレモン  
タンサン





**Athena**  
the Pen

¥1.20

**好運兒**  
アテナ万年筆を選んだのが渠の好運の開き初め  
トントンと調子よく仕事が運び、敏活に滑かに  
萬事を解決して成功のチャンスな鮮かに掴んだ  
使へば使ふ程書きよい國産優良品

**アテナ万年筆** 二圓五十錢以上  
**オノト万年筆** 七圓五十錢以上  
万年筆にはアテナインキを御使用下さい  
送料各十八錢 (カタログ進呈)



**國勢調査**  
剃刀の國勢調査で、バレーは断然第一位  
仕上りの鮮かさ、制あとの快よき  
愛用者の顔が無言の申告  
剃刀で研器を兼ね一枚の刃が半年使へる

**バレー自動研安全剃刀**  
B型 一三、五〇 二三、〇〇 二六、〇〇  
C型 一、一〇 一、七〇 三、三〇 四、八〇  
替刃利用ナイフ (刃一枚付) ・送料各六  
販賣所 大百貨店著名洋物雜貨金物店等  
販賣所



東京 丸善株式會社  
大阪 神戶 京都 名古屋  
東京 芝田・早田・丸ル  
東京 橋本 日本 通  
横濱 福崎 仙臺 札幌



**Kabushiki Kaisha Toyo Kogyo Sha**

(ORIENTAL ENGINEERING Co., LTD.)

Tokyo

株式會社

本社

**東洋工業社**

海外及  
國產營業品目

鑛山用諸機  
セメント製造用諸機  
餘熱利用發電機  
製粉用諸機  
各種原動機  
鐵道及電鐵用諸機  
土木工業用諸機  
揚水及給水工事請負

出張所  
東京市麴町區丸之内二丁目一番地  
電話丸之内 (三〇四六番 三〇四八番 三〇四七番 三〇四九番)  
大阪市東區今橋二丁目帝國ビルディング内  
電話本局二七一四番  
小倉市大阪町十一丁目小倉ビルディング内  
電話一五〇八番  
米國紐育市バッテリーブレース十七番  
獨逸漢堡スピターレル街十六番



昭和五年九月一日印刷

資本金 壹億圓  
諸積立金 六千五百七拾萬圓

東京市日本橋區駿河町壹番地



# 株式會社 三井銀行

電話日本橋局(24)

自一至九番

- |           |           |           |        |
|-----------|-----------|-----------|--------|
| 日本橋支店(東京) | 丸之内支店(東京) | 小樽支店      | 橫濱支店   |
| 名古屋支店     | 京都支店      | 大阪支店      | 大阪堂島支店 |
| 大阪西支店     | 大阪川口支店    | 神戸支店      | 廣島支店   |
| 下關支店      | 門司支店      | 若松支店      | 福岡支店   |
| 長崎支店      | 上海支店      | 上海支店大連出張所 | スラバヤ支店 |
| 孟買支店      | 倫敦支店      | 紐育支店      |        |

## 營業品目

- 各種醫療用ゴム製品
- 電氣瓦斯鐵道
- 船舶機械工具
- 建築工事用ゴム
- 自動車自轉車用ゴム
- 雜貨玩具ゴム製品
- 各種耐氣防水ゴム引布
- 其他各種ゴム製品一式

# 株式會社 大和護謨製作所

營業所 東京市神田區富松町四番地

(大正通淺草橋西入)

電話 二七〇五番 五〇三七番  
浪花 五〇三八番 五〇三九番  
振替口座 東京一三〇〇二番  
電 略 トウケイヤマトコム

第三工場 東京府下寺島町曳船驛前

電話墨田一〇三四番

第三工場 東京府下本田町字澁江五百番地

電話墨田一三〇六七番

出張所 上海漢口路第五號



木材、金物、肥料、雜貨、ヴィクトリックジョイント  
 棉花、船舶運輸、燃料油、建築材料  
 瀝青、礦油、土木機械、內燃機械  
 水力機械、雜機械、自動車、タイヤ  
 其他一般輸出入及土木工事請負



# 淺野物産株式會社

社長代理取締役 橋本梅太郎

本店 東京市麴町區丸ノ内一ノ六海上ビル内  
 電話九ノ内(23)七三、二五八〇—二五八九、四一七一—四一七四  
 支店 大阪市東區瓦町二ノ五五山口ビル内  
 電話本局二三三三、三六〇九、五九一五、五九一八  
 海外支店 橫濱、神戸、名古屋、門司、札幌、東京、倫敦、香港、沙市、倫敦



# 資本金 五千萬圓

## 株式會社 山口銀行

社長 山口吉郎 兵衛

本店 大阪市  
 東京市日本橋區本町三丁目  
 京橋區銀座四丁目  
 淺草區駒形町  
 同 四谷區麴町十三丁目  
 同 深川區門前山本町  
 同 丸ノ内海上ビルヂング新館内  
 同 小石川區大塚辻町  
 同 日本橋區通鹽町五番地  
 同 大阪市内 四十五ヶ所  
 同 名古屋市内 三ヶ所  
 同 京都市内 四ヶ所  
 同 神戸市内 四ヶ所  
 同 大坂府下(池田、池田北、岡町、吹田、茨木、堺)  
 同 兵庫縣下(御影、中御田、西宮、尼崎、出屋敷、大物、今津、住吉、塚口)  
 同 廣島縣下(廣島、東、廿日市、海田市、坂、吳、阿賀、吉浦、宮原、莊山田、明神町、廣)  
 同 和歌山、日方、岡山、京橋、三石、福岡、久留米、鳥栖、秋田、京城。

各地支店 出張所



新聞通信及廣告代理業として

世界的に知られたる大通信社

# 電 通

支 局 内 外

大阪、名古屋、京都、神戸、岡山、廣島、松山、關門  
 福岡、熊本、長崎、大分、鹿児島、金澤、長野、仙臺  
 青森、函館、札幌、京城、釜山、大連、奉天、臺北  
 北平、上海、南京、天津、漢口、廣東、青島、濟南  
 哈爾濱、倫敦、桑港、紐約、巴里、羅府

私設專用電話(東京—福岡間)  
 局番(23) 一七〇〇 社長室  
 代表番號 三三二一 自一七〇一 通信部  
 營業部 自一七〇二 通信部  
 至三三一九 共用 至一七〇四 專用  
 二〇三三 專用  
 內ノ丸話電 至三三一九 共用

東 京 丸 之 内

日 本 電 報 通 信 社

振替貯金口座東京一四四三番

資 本 金 五 千 七 百 五 拾 萬 圓 (拂込濟)  
 法 定 準 備 金 五 千 七 百 五 拾 萬 圓  
 別 途 準 備 金 七 百 參 拾 五 萬 圓

東京市日本橋區兜町一番地



株 式 會 社 第 一 銀 行

支 店 所 在 地

東 京 橫 濱 豐 橋 名 古 屋 四 日 市 京 都	伏 見 大 阪 神 戶 廣 島 下 關 門 司	小 倉 福 岡 久 留 米 熊 本 函 館 小 樽	札幌 幌 室 蘭 宇 都 宮 足 利 枋 木 佐 野	桐 生 館 林 京 城 釜 山
-----------------------------	-------------------------	---------------------------	----------------------------	-----------------



目 要 業 營

- ▲國債、地方債、社債、株式の賣買
- ▲國債、地方債、社債、株式の引受及び募集取扱
- ▲國債、地方債、社債、株式の貸借
- ▲地方債、社債の元利金及び株式拂込金並配當金受拂の受託
- ▲銀行引受手形、取引所手形及び事業會社の手形金融に關する仲介
- ▲府縣市及び確實なる事業會社の事業資金に關する金融仲介

△山一證券株式會社

本店 東京市日本橋區兜町

電話茅場町 自三三四一 至三一四八番 同三一五三番  
振替口座 一一二一一二〇番

京橋營業所	東京市京橋區第一相互館
横濱支店	電話京橋六六〇七番 横濱市辨天通三丁目
名古屋支店	電話本局(二)三〇五四・四八五一番 名古屋市中區南大津町
大阪支店	電話本局一〇二〇番・三六〇番 大阪市東區北濱町二丁目
岡山支店	電話本局三五二五番・一五八五番 岡山市内山下三〇番地
新潟支店	電話一六六七番・一九〇四番 新潟市上大川前通九番町
濱松支店	電話二三九七番・六九五番 濱松市 鍛冶町
福岡支店	電話三一〇番・五九七番 福岡市下新川端町十八番地
	電話六九七・一六〇八・一三三八番



株式會社 川崎第一百銀行

東京市日本橋區通一丁目十一番地

電話 日本橋(24) 代表 一匹一圓 一四九  
同 三一〇五 客用二〇七八

支 市 店 內

日本橋、富澤町、通旅籠町、馬喰町、京橋、櫻橋、銀座、麴町、丸之内、日比谷、番町、四谷、新宿、神樂坂、江戸川、神田、和泉橋通、岩本町、下谷、上野、三ノ輪、淺草、吾妻橋、千束町、茅町、木所、押上、向島、芝、金杉、六本木、青山、王子、大塚、池袋、小山、大井、大森、龜戸。



目 要 業 營

- ▲國債、地方債、社債、株式の賣買
- ▲國債、地方債、社債、株式の引受及び募集取扱
- ▲國債、地方債、社債、株式の貸借
- ▲地方債、社債の元利金及び株式拂込金並配當金受拂の受託
- ▲銀行引受手形、取引所手形及び事業會社の手形金融に關する仲介
- ▲府縣市及び確實なる事業會社の事業資金に關する金融仲介

# △山一證券株式會社

本店 東京市日本橋區兜町

電話茅場町 自三三四一 至三三四八番 三三三番  
振替口座 一 二 一 二 〇 番

京橋營業所	東京市京橋區第一相互館
横濱支店	電話京橋六六〇七番 横濱市辨天通三丁目
名古屋支店	電話本局(二)三〇五四・四八五一番 名古屋市中區南大津町
大阪支店	電話本局一〇二〇番・三六〇番 大阪市東區北濱町二丁目
岡山支店	電話本局三五二五番・一五八五番 岡山市内山下三〇番地
新潟支店	電話一六六七番・一九〇四番 新潟市上大川前通九番町
濱松支店	電話二三九七番・六九五番 濱松市鍛冶町
福岡支店	電話三一〇番・五九七番 福岡市下新川端町十八番地

電話六九七・一六〇八・一三三八番



## 株式會社 川崎第一百銀行

東京市日本橋區通一丁目十一番地

支 市  
店 内

日本橋、富澤町、通旅籠町、馬喰町、京橋、櫻橋、銀座、麹町、丸之内、日比谷、番町、四谷、新宿、神樂坂、江戸川、神田、和泉橋通、岩本町、下谷、上野、三ノ輪、淺草、吾妻橋、千束町、茅町、本所、押上、向島、芝、金杉、六本木、青山、王子、大塚、池袋、小山、大井、大森、板橋。

電 話 (21) 代表 一 匹 一 四 九  
日本橋 (21) 同 三 一 〇 五 客用 二 〇 七 八



東京株式取引所一般取引員  
同 實物取引員  
同 短期取引員  
同 國債取引員

山中清兵衛

# 柏 龜清兩替店

東京市日本橋區江戸橋一ノ七

日本橋電話 (24) 三三三三 一〇〇七  
九二四七  
九七七  
市場 日本橋 九三三  
茅場町三四九八  
受信電略 (ニホンバシカメセイ)  
振替貯金口座東京一一八六〇番

# 株式會社 古河銀行

頭取 男爵 古河虎之助

本店 東京市日本橋區瀨戶物町

支店 東京市芝區三田同朋町 三田支店 東京府下荏原郡入新井町不傘 大森支店  
支店 市日本橋區元濱町 元濱町支店 全府下品川町南品川二丁目 品川支店  
支店 市淺草區淺草町 山谷支店 全府下千住町字中組千住支店  
支店 本市本所區石原町 本所支店 全府下北豐島郡尾久町尾久支店  
支店 東京府下澁谷町上通二丁目 澁谷支店 全府下駒澤町字上馬 三軒茶屋支店  
支店 全府下大崎町五反田駅前 大崎支店 大阪市東區今橋三丁目 大阪支店



東京株式取引所一般取引員  
同 實物取引員  
同 短期取引員  
同 國債取引員

山中清兵衛

# 柏 龜清兩替店

東京市日本橋區江戸橋一ノ七

日本橋電話(24) 〇〇〇〇五 一〇〇七  
九二四 九七七 市場 日本橋 九三三  
茅場町三四九八

受信電略(ニ)ホンバシカメセイ)  
振替貯金口座東京一一八六〇番

# 株式會社 古河銀行

頭取 男爵 古河虎之助

本店 東京市日本橋區瀨戶物町

支 東京市芝區三田同朋町 三田支店 東京府下荏原郡入新井町不牟 大森支店

支 全市日本橋區元濱町 元濱町支店 全府下品川町南品川二丁目 品川支店

支 全市淺草區淺草町 山谷支店 全府下千住町字中組千住支店

支 全市本所區石原町 本所支店 全府下北豐島郡尾久町尾久支店

支 東京府下澁谷町上通二丁目 澁谷支店 全府下駒澤町字上馬 三軒茶屋支店

支 全府下大崎町五反田駅前 大崎支店 大阪市東區今橋三丁目 大阪支店



創立 大正八年一月  
 資本金 八百二十九萬圓 (拂込濟)



株式會社

武州銀行

頭取 大川平三郎

本店 埼玉縣浦和町

東京府支店

東京支店 丸の内  
 同池袋出張所 府下西巢鴨町  
 京橋支店 府下西巢鴨町  
 日本橋支店 府下西巢鴨町  
 板橋支店 府下板橋新葎町  
 千住支店 府下千住町

埼玉縣支店

川口支店 蕨支店  
 大宮支店 岩槻支店  
 幸手支店 草加支店  
 妻沼支店 本庄支店  
 川越支店 入間川支店  
 松山支店 豐岡支店  
 與野支店 柏壁支店  
 熊谷支店 兒玉支店

兩國矢ノ倉

割烹 福井樓

電話浪花 (67)

三三二二一一  
 七〇〇〇五五四  
 七九九八三三三  
 三三二〇一〇九  
 番番番番番番



資本金 壹千八百萬圓

# 帝國製糖株式會社

本社 臺灣臺中州臺中市臺中一四

出張所 東京市麴町區丸ノ内一ノ六  
海上ビル新館六階

瓦斯製造用諸機械一式  
水火力發電用諸機械一式 設計、製作  
化學工業用諸機械一式 請負、監督  
重油石油揮發油外貯槽一式

## 株式會社 石井鐵工所

專務取締役社長 石井太吉

本社及 東京市京橋區月島西仲通五、六丁目  
月島工場 電話京橋(56)三八七番 四四三番 五八九番  
龜戶工場 東京府下龜戶町九丁目三十七番地  
電話墨田(74)二一三七番



東京株式取引所一般取引員  
同 短期實物國債取引員

# 金万證券株式會社

取締役社長 南 波 禮 吉

東京市日本橋區坂本町十七番地

## 肥料米穀貿易商

目品實價

大豆 粕 智利硝石 臺灣米  
外國種 稻 大豆 外國米  
硫酸安母尼亞 滿洲雜穀 米 國木村

安全保證肥料製造發賣元  
養鶏飼料輸入製造發賣元  
堆肥の母サヤ發賣元  
レナニアアホスヘイト輸入元



## 峯岸藏商店

東京市深川區佐賀町貳丁目  
電話本所 (73) 〇〇〇〇  
電話支所 (73) 〇〇〇〇  
電話九段 (93) 〇〇〇〇





標商錄登

# 峯岸藏商店

## 肥料米穀貿易商

### 目品業營

大豆 粕 智利硝石 臺灣米  
 外國種粕 大豆 外國米  
 硫酸安母尼亞 滿洲雜穀 米 國木材  
 安全保證肥料製造發賣元  
 養鷄飼料輸入製造發賣元  
 農學博士 堆肥の母ザザ發賣元  
 板野先生發明  
 レナニアアホスヘート輸入元

東京市深川區佐賀町貳丁目  
 電話本所 (73) 自 (73) 至 二二一一四四  
 電話九段 (33) 下 二番町三五九  
 自邸 電話九段 (33) 下 二番町三五九

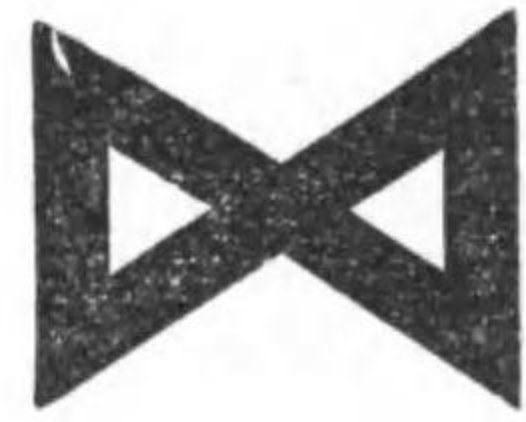
# 司 金力證券株式會社

南波 禮吉

東京市本町一丁目一七番



# 直 輸 出 入 商



## 野

## 澤

## 組

東京市麴町區丸ノ内一丁目八番地  
日本興業銀行ビルディング内

電話九ノ内 (23)

園  
-----  
三三三三  
-----  
四三二一

支店 (横濱、神戸、臺北、倫敦、紐育、シドニー、ブエノスアイレス)



# 株式 德 田 商 會

取締役社長 德 田 昂 平

東京市日本橋區坂本町九番地

明治二十一年創業

電話 (66) 自 二 一 一 一 番  
至 二 一 一 八 番  
(代表番號 二 一 一 一 番)

- 營業科目
- 一、有價證券、實物賣買
  - 二、有價證券清算取引
  - 三、公債、社債、株式募集引受取扱

東京株式取引所一般取引員  
同 短期實物、國債取引員



# 直輸出入商



## 野

## 澤

## 組

東京市麴町區丸ノ内一丁目八番地  
日本興業銀行ビルディング内

支店 (横濱、神戸、臺北、倫敦、紐育、シドニー、ブエノスアイレス)

電話九ノ内 (23)

長

---

三三三三

一一一一

四三二一



# 株式會社 德田商會

取締役社長 德田昂平

東京市日本橋區坂本町九番地

明治二十一年創業

電話 (66) 自二一八番  
至二一一番  
(代表番號二一一番)

營業科目  
一、有價證券實物賣買  
二、有價證券清算取引  
三、公債、社債、株式募集引受取扱

東京株式取引所一般取引員  
同 短期實物國債取引員



品質第一  
信用第一  
製産第一

アサヒビール  
サッポロビール  
エビスビール

最高級清涼飲料  
シンボロトシ



東京市京橋區疊町八番地

片倉製絲紡績株式會社

電話京橋  
(56)

代表番號

六三三三三三三三三三  
五一一一一一一一一一  
五六六六六六六六六六  
二九八七六五四三二一



### 營業要目

- コールマネー、コールローン
- 擔保付定期預金
- 一般銀行業務
- 有價證券ノ賣買及引受
- 金融仲介事務一切ノ取扱

〇〇〇 株式會社 **早川ロビルカ・ブ銀行**

東京市日本橋區室町貳丁目貳番地

電話日本橋(24)

代表

〇〇〇〇〇〇〇〇  
 〇〇〇〇〇〇〇〇  
 〇〇〇〇〇〇〇〇  
 〇〇〇〇〇〇〇〇

長長

〇〇〇〇〇〇〇〇  
 〇〇〇〇〇〇〇〇  
 〇〇〇〇〇〇〇〇  
 〇〇〇〇〇〇〇〇

專務取締役 **早川芳太郎**

## 特製 月桂冠 壘詰

絶対に防腐劑を含まず



宮内省御用達

株式會社 **明治屋** 發賣

宮内省御用達 總代理 大倉恒吉商店



製特  
**月桂冠**  
製詰

絶対に防腐劑を含まず



宮内省御用達 大倉恒吉商店吟醸

宮内省御用達 株式會社 明治屋 發賣

9-5

營業要目

- コーブルマネー、コーブルローン
- 擔保付定期預金
- 一般銀行業務
- 有價證券ノ賣買及引受
- 金融仲介事務一切ノ取扱

株式會社 **早川** ロビールカ・ブ銀行

東京市日本橋區室町貳丁目貳番地

電話日本橋(24)

代表

三三三三  
三三三三  
四三二一  
長長  
三三三三  
三三三三  
八七六五

專務取締役 **早川芳太郎**



●設立明治三十年九月  
●資本金壹百萬圓

株式會社  
東京德田銀行

東京、日本橋、兜町  
電話茅場町(66)自三一六二  
至三一六三

銑鐵コークス

合資會社  
村上喜代次商店

東京市京橋區本八丁堀五丁目三番地  
電話京橋 六八六番 四五〇七番 四五〇八番  
振替口座東京 一二二〇三番



純國產品

自動式及手動式  
電話機並二交換  
機、無線電信機  
電氣時計其他  
各種電氣通信機  
製造販賣

私設電話  
電燈、電  
力、電氣  
時計、避雷針ノ設  
計工事及保守請負

地方營業所  
大阪・名古屋・福岡  
札幌・神戸・廣島・熊本  
代理店  
大倉商事株式會社  
京城・大連  
臺北

**沖電氣株式會社**

目丁四町田區芝市京東

# 仁壽生命保險株式會社

昭和四年末

一、資產總額 五千壹百拾七萬餘圓

一、保險金額 貳億參千八百萬餘圓

東京市麴町區內幸町

電話銀座 三三八〇、三三八一、三三八二、三三八三  
三七三一、四五八〇、五九〇八

振替口座東京 一 二 三 〇 番



營業主目

- ◇米 屬 天 井 松
- ◇金 屬 天 井 松
- ◇外 張 金 屬 鈹
- ◇リ プ ラ ス 各 種
- ◇印 キ ー ラ ス
- ◇印 メ タ ル ラ ス
- ◇内 外 ウ オ ー ル ボ ー ド 各 種
- ◇パ ン チ ン グ メ タ ル
- ◇コ ー ナ ー ビ ー ド
- ◇其 他 建 築 材 料 一 般
- ◇内 小 麥
- ◇外 小 麥
- ◇米 鹽 鮭 粉
- ◇國 產 鹽 鮭 粉

田村商會

東京市日本橋區吳服橋一ノ一  
 電話 日本橋(24) 長 二五三〇番  
 日本橋(24) 三二五三番  
 三八九六番  
 振替口座東京四四二番  
 橫濱市中區港町一丁目  
 電話長者町二五四〇番  
 北米加奈陀バンクーバー市  
 パウエル街  
 大阪市西區靱上通一丁目  
 電話土佐堀 六八八〇番  
 六八八一番  
 神戸市榮町六丁目廿三  
 電話元町 自 五〇一  
 至 長 五〇五番  
 振替口座大阪一一二四四番

營業科目

- 各種煖房裝置
- 換氣、排氣裝置
- 濕潤、乾燥裝置
- 温室、冷房裝置
- 給水、給湯裝置
- 水道衛生裝置
- 製氷、冷藏裝置
- 洗濯、炊事裝置
- 消毒、除塵裝置
- 真空掃除裝置
- 自動消防裝置
- 煤煙防止裝置
- 重油燃燒裝置

病院機械設備其他建築附帶機械的設備ノ一式設計監督並ニ工事請負機械及材料ノ供給

東京市日本橋區吳服橋三ノ五  
(橫町ビルディング内)

石橋建設設備工業所

石橋 劣 二

電話日本橋(24) 一七〇二番  
三八四八番



營業主目

- ◇米 屬 天 井 松
- ◇金 屬 天 井 松
- ◇外 張 金 屬 鈹
- ◇リ プ ラ ス 各 種
- ◇印 キ ー ラ ス
- ◇印 メ タ ル ラ ス
- ◇内 外 ウ オ ー ル ボ ー ド 各 種
- ◇パ ン チ ン グ メ タ ル
- ◇コ ー ナ ー ビ ー ド
- ◇其 他 建 築 材 料 一 般
- ◇内 小 麥
- ◇外 小 麥
- ◇米 鹽
- ◇國 產 鹽
- ◇鯨 鮭 粉

田村商會

東京市日本橋區吳服橋一ノ一  
 電話 日本橋(24) 二二五三番  
 日本橋(24) 二二五三番  
 三二五三番  
 三八九六番  
 振替口座東京四四二番

横濱市中區港町一丁目  
 電話長者町二五四〇番

北米加奈陀バンクーバー市  
 パウエル街

大阪市西區靱上通一丁目  
 電話土佐堀 六八八〇番  
 六八八一番

神戸市榮町六丁目廿三  
 電話元町 自開 五〇一  
 至 長 五〇五番  
 振替口座大阪一一二四番

營業科目

- 各種煖房裝置
- 換氣、排氣裝置
- 濕潤、乾燥裝置
- 温室、冷房裝置
- 給水、給湯裝置
- 水道衛生裝置
- 製氷冷藏裝置
- 洗濯、炊事裝置
- 消毒、除塵裝置
- 真空掃除裝置
- 自動消防裝置
- 煤煙防止裝置
- 重油燃燒裝置

病院機械設備其他建築附帶機械的設備ノ一式設計監督並ニ工事請負機械及材料ノ供給

石橋建設備工業所

石橋 劣 二

電話日本橋(24) 一七〇二番  
 三八四八番

東京市日本橋區吳服橋三ノ五  
 (横町ビルディング内)



海外製造者

電 氣 機 械	英國メトロポリタンガネツカーズ電氣會社
紡 績 機 械	英國パーゴード、エンド、パロー社
工 作 機 械	英國デー、ビー、エム、ディー、エム社
電氣的歪測定器	英國サウスリック、エンド、アアウンドリ、マシントン社
微粉炭装置	英國ホルベック、アンチニアリング會社
高壓高温實驗用機械	獨逸アンドレアス、フォーブアー社
誠山用黒色ダイヤモンド	和蘭ザアー、ケー、スミット、ゾーネン社

内地製造者

高温計抵抗温度計	北 辰 電 機 製 作 所
電 氣 爐	電 化 研 究 所
土 木 機 械	油 谷 機 械 工 作 所
船 底 塗 料	高 田 船 底 塗 料 製 造 所
電氣製鋼高級機械	小 松 製 作 所
木 工 機 械	大 平 製 作 所
塵 芥 燒 却 爐	高 新 研 究 所

其他内外一流製造會社各種製品

販 賣 代 理 店

株 式 會 社 高 田 商 會

本 店 東京市麴町區丸ノ内二丁目六番地  
電話 丸ノ内 (23) 1810-1813

大阪支店 大阪市北區中ノ島二丁目二十番地  
電話 本 局 481-482

支 店 出 張 所

倫 敦 紐 育 漢 堡  
名古屋・門司・小樽・吳・神戸・横須賀・舞鶴・佐世保・仙臺・臺北・大連・上海

O t i s

Unit Multi-Voltage System Elevators

With Main Motor Micro



1 オーチス ユニット マルチ

ボルテーチ方式の昇降機は非常に乗心地の良い最も安全で経済的な昇降機であります。加ふるに其の信頼性の高いことも弊社の誇りとする所であります。

2 オーチス ユニット マルチ

ボルテーチ方式の昇降機が何故安全で乗心地が良いかは極めて簡単な理由に依ります。凡ての部分が極めて正確に調整せられてゐるからと此の制御方式が昇降機用として理想的のものだからに依るのであります。

安全なる昇降機の持つ世界的著名なマーク

オーチス製品

各種乗客並に荷物用昇降機	エスカレーター
自動精密水平層床装置附各種昇降機	ダムウエーター
サイドウオーク エレベーター	手働エレベーター
インクライン エレベーター	スパイラル シュート
オーゲストラ プラットフォーム リフト	各種昇降機用出入口扉

オーチスエレベーター特徴書御要求次第贈呈

オーチス エレベーター コムパニー

東京市日本橋區本町二丁目一番地三井三號新館

電話日本橋(24) { 2 6 7 6  
3 8 5 4  
3 9 1 3

大阪市 東 區高麗橋二丁目一番地三井物産四階  
電話 本 局 3 9 5 8



海外製造者

電 氣 機 械	英國メトロポリタン電気会社
紡 績 機 械	英國ハーロード、エンド、パロー社
工 作 機 械	英國エー、ビー、エム、テイ、エム社
電氣的歪測定器	米國サウスワーク、エンド、ファウンドリ、マシン社
微 粉 炭 装 置	米國ホルベック、エンジニアリング会社
高壓高温實驗用機械	獨逸アンドレアス、フォーファー社
鑛山用黒色ダイヤモンド	和蘭ザエー、ケー、スミット、ゾーネン社

内地製造者

高温度計抵抗温度計	北 辰 電 機 製 作 所
電 氣 爐	電 化 研 究 所
土 木 機 械	油 谷 機 械 工 作 所
船 底 塗 料	高 田 船 底 塗 料 製 造 所
電氣製鋼高級機械	小 松 製 作 所
木 工 機 械	大 平 製 作 所
塵 芥 燒 却 爐	高 新 研 究 所

其他内外一流製造會社各種製品

販 賣 代 理 店

株 式 會 社 高 田 商 會

本 店 東京市麴町區丸ノ内二丁目六番地  
電話 丸ノ内 (23) 1810-1813

大阪支店 大阪市北區中ノ島二丁目二十番地  
電話 本局 481-482

支 店 出 張 所

倫 敦 紐 育 漢 堡

名古屋・門司・小樽・吳・神戸・横須賀・舞鶴・佐世保・仙臺・臺北・大連・上海

O t i s

Unit Multi-Voltage System Elevators

With Main Motor Micro



1 オーチス ユニット マルチ

ホルテーチ方式の昇降機は非常に乗心地の良い最も安全で経済的な昇降機であります。加ふるに其の信頼性の高いことも弊社の誇りとする所であります。

2 オーチス ユニット マルチ

ホルテーチ方式の昇降機が何故安全で乗心地が良いかは極めて簡単な理由に依ります。凡ての部分が極めて正確に調整せられてあるからと此の制票方式が昇降機用として理想的のものだからに依るのであります。

安全なる昇降機の持つ世界的著名なマーク

オーチス製品

各種乗客位に荷物用昇降機	エスカレーター
自動精密水平着床装置付各種昇降機	ダムウエーター
サイドウオーク エレベーター	手動エレベーター
インクライン エレベーター	スパイラル シュート
オーゲストラ プラットホーム リフト	各種昇降機用出入口扉

オーチスエレベーター特徴書御要求次第贈呈

オーチス エレベーター コムパニー

東京市日本橋區本町二丁目一番地三井三號新館

電話日本橋(24) 2676  
3854  
3913

大阪市東區高麗橋二丁目一番地三井物産四階

電話本局 3958



建築土木請負



資合社

清

水

組

支店 名古屋 京都 大阪

出張所 横濱 奉天 大金 連澤

社長 清水釘吉  
副社長 佐野利器

本店 東京市麴町區丸ノ内二ノ二九ビル

電話丸ノ内(23) 自三五二〇 至三五二〇〇

洋式帳簿製造

活版石版印刷・事務用品  
御年玉用 洋手帳製造・文房具



詳細目録  
乞御申越



株式會社

文祥堂

東京市京橋區銀座三丁目四番地

本店及印刷工場

電話京橋(56) 一三六〇番 一八〇九番 五〇七五番 五〇七六番  
振替東京一七一八四番  
◇銀座支店 東京銀座通新橋際 電話銀座五〇八一番  
◇丸ノ内支店 東京丸ノ内ビルディング二階 電話丸ノ内一九四一番



醬油味噌洋酒罐詰問屋

合名 國分商店 會社

東京市日本橋區通一丁目



會社資 東京菱三商會

王子製紙株式會社  
電氣化學工業株式會社  
北海曹達株式會社  
特約販賣店

東京市丸之内二ノ一八  
電話丸之内二〇四三 三六一九 三八一八

營業品目  
肥料・藥品  
パルプ・カーバイト



營業科目

一、諸機械、電機、鐵鋼金屬材料類  
洋織物、護膜、塗料其他雜貨直輸出入  
一、内外諸工業會社及保險會社代理

輸 出 東京市京橋區銀座二丁目



株式會社

米井商店

入 商

代表 二七二 二七三  
電話 京橋 二七三 二七四  
二七五 二七六

支店 大阪、神戸、門司、横濱、横須賀、吳  
及出 佐世保、京城、大連、グラスゴー、倫  
張所 敦、アントワープ

海陸軍、鐵道、造船、鑛山、水道  
電氣、土木、其他諸工業用護膜一切  
自働車、人力車、自轉車、飛行機用  
タイヤ及附屬品  
エボナイト板、棒、外器其他各種

海軍省指定工場

東京府北品川



合資會社

明治ゴム製造所

電話 高輪 一〇九八  
一三六八

總代理店

株式會社 米井商店

株式會社 帝國興信所編纂

第十八版

帝國銀行會社要錄



株式會社 帝國興信所藏版



# 廣告索引

## イ、中之部

岩手銀行……………岩手縣本文前  
 磐城セメント株式會社…全國索引前  
 石井鐵工所……………前付三  
 石橋建築設備工業所…前付三

## ハ之部

服部時計店……………東京府本文中  
 早川ビルプロカー銀行…前付三  
 林商會……………前付一  
 橋本工業株式會社…東京府本文前  
 猪崎庄吉商店……………岩手縣本文前

## ニ之部

日本タイプライター株式會社…  
 日本特殊鋼合資會社…大阪府本文前  
 日本樂器製造株式會社…靜岡縣本文前  
 日本環球……………宮城縣本文前  
 日本電報通信社……………前付四  
 日本商會……………後付八  
 日本麥酒釀造株式會社…後付八  
 日本生命保險株式會社…大阪府本文前  
 日清製粉株式會社…全國索引前

## ホ之部

加商株式會社……………後付三  
 角丸商會……………東京府本文中  
 川口屋林銃砲店……………全國索引前

## ト之部

常盤生命保險株式會社…役員錄本文前  
 東邦水産株式會社…北海道本文前  
 東洋工業社……………前付八  
 東洋鐵道製作所……………全國索引前  
 東京德田銀行……………前付三  
 東京灣汽船株式會社…東京府本文前  
 東京株式取引所……………全國索引前  
 東京電氣株式會社…表紙  
 東京麥三商會……………前付三  
 德田商會……………前付三

## チ之部

千代田火災保險株式會社…全國索引前  
 近藤藤次郎事務所…大阪府本文前  
 中央自動車株式會社…全國索引前

## リ之部

菱美電機商會……………前付五

## ラ、オ之部

オーストリアエレベーターコンパニー…  
 神電氣株式會社……………前付三  
 大谷金庫店……………表紙一

## カ之部

加商株式會社……………後付三  
 角丸商會……………東京府本文中  
 川口屋林銃砲店……………全國索引前

## 川崎第百銀行

川崎第百銀行……………前付六  
 川島紙店……………京都府本文前  
 川島屋商店……………愛知縣本文前  
 河上製本所……………後付七  
 河合鋼商店……………東京府本文前  
 片倉製糸紡績株式會社…前付三  
 金万證券株式會社……………前付三  
 龜清兩替店(山中清兵衛)…前付六

## ミ之部

米井商店……………前付三  
 橫濱興信銀行……………神奈川縣本文前  
 橫濱生命保險株式會社…前付三  
 橫濱正金銀行……………臺灣本文前

## タ之部

田村商會……………前付三  
 大日本人造肥料株式會社…後付三  
 大日本麥酒株式會社……………前付六  
 大日本製糖株式會社……………前付四  
 大東證券株式會社……………全國索引前  
 第一銀行……………前付五  
 第一ビルプロカー……………東京府本文中  
 第九十銀行……………岩手縣本文前  
 臺灣製糖株式會社……………臺灣本文前  
 高田商會……………前付三  
 高山組……………後付三  
 高政商店……………東京府本文中  
 高砂ゴム工業株式會社…後付六  
 高砂鐵工株式會社……………全國索引前  
 高木弘文堂……………栃木縣本文前  
 玉塚商店……………表紙

## 玉屋商店

玉屋商店……………東京府本文前  
 竹内金庫店……………全國索引前  
 武田次七商店……………後付五

## ツ之部

土屋玉葉堂……………後付七

## ネ之部

根岸吉松商店……………東京本文中

## ナ之部

名古屋銀行……………愛知縣本文前  
 中井商店……………全國索引前  
 長岡和二郎商店……………京都府本文前

## ム之部

陸屋商店(富澤半四郎)…東京府本文中  
 村上喜代次商店……………前付三

## ノ之部

野澤組……………前付三

## ク之部

黒澤商店……………全國索引前  
 藤谷印刷所……………東京府本文中  
 群馬中央銀行……………群馬縣本文前

## カ之部

ヤマサ醤油株式會社…北海道本文前  
 山一證券株式會社……………前付三  
 山口銀行……………前付三  
 山本守彦商店……………全國索引前  
 大和護謨製作所……………前付二  
 柳下合名會社……………後付四  
 安田銀行……………前付六



マ之部	丸星鈴木商店.....東京府本文中 丸善株式會社.....前付九 松尾鐵骨橋梁株式會社..... 松永商店.....東京府本文中 萬崎洋服店.....後付三 東京府本文前七	ア之部	愛知銀行.....愛知縣本文前四 葵自動車會社.....全國索引前三 天野時計寶飾品株式會社..... 朝日コルク工業株式會社.....全國索引前六 淺野物産株式會社.....大阪府本文前八 大阪府本文前八	柴田商店(桂屋).....全國索引前七 七十七銀行.....宮城縣本文前二 松竹キネマ株式會社.....表紙三 上州銀行.....群馬縣本文前一 秀英會社.....大阪府本文前一 溢谷商店.....後付一 下野中央銀行.....栃木縣本文前二 仁壽生命保險株式會社.....前付三	
フ之部	アレイガイド.....地 富士本商店.....後付二 武州銀行.....前付三 古河銀行.....前付九 福井樓.....前付三 福島鐵工所.....東京府本文中 藤本ビルブローカー銀行.....表紙二 文祥堂.....前付四	サ之部	三十四銀行.....全國索引前八 佐久間建材工業所.....東京府本文前八 佐倉金庫店.....天 櫻麥酒株式會社.....役員錄本文前一	日出づる國社(神宮一男)..... 日比谷銀行.....大阪府本文前三 平松金庫店.....全國索引前一 東京府本文中	
コ之部	小松製作所.....東京府本文中 小網商店.....東京府本文中 甲子製紙株式會社.....東京府本文中 鴻池銀行.....大阪府本文前五 鴻池信託株式會社.....大阪府本文前六 國分商店.....前付三 國際通運株式會社.....全國索引前一	キ之部	木下商會.....全國索引前九 麒麟麥酒株式會社.....前付七 共保生命保險株式會社..... 大阪府本文前二	モ之部	守谷商會.....東京府本文前一 森田錠三郎工業所.....東京府本文前六 盛岡銀行.....岩手縣本文前四 鈴木由郎商店.....後付九
エ、エ之部	エンバイヤ自動車會社.....後附四 遠州鐵機株式會社.....静岡縣本文前一	メ之部	明治ゴム製造所.....前付四 明治銀行.....愛知縣本文前一 明治屋東京支店.....前付三	ス之部	
テ之部	帝國製糖株式會社.....前付三	ミ之部	三井銀行.....前付二 三井信託株式會社.....前付二 三菱銀行.....前付三 峯岸慶藏商店.....前付五	シ之部	清水組.....前付三

凡例

一、本録は發行の目的は時代の要求に應ずる斯種確的の刊行  
 二、本録は昭和五年六月末日現在の資本五萬圓以上の全部を  
 三、掲載せしめ、銀行會社の二に  
 四、類別し、銀行を前に、縣別とし、各府縣中更に銀行會社の二に  
 五、外人の會社は、便宜上一括して、卷末に掲載と見做し得べき  
 六、未だ人の散在の掲載せざるも、事實上解散と見做し得べき  
 七、商號には、より營業種目を、卜知し得るものは、其の目的を掲  
 八、載せ、材料は、資料蒐集の關係上、七月下旬乃至八月上旬を  
 九、以て、編輯の切り、後、役員と雖も、事情の許す限り、訂正せるを以て、自  
 一〇、然、但し、縮切の役員と雖も、事情の許す限り、訂正せるを以て、自  
 一一、免、本文中の役員と雖も、事情の許す限り、訂正せるを以て、自  
 一二、決、算、表、の、記、載、の、金、額、は、圓、を、單、位、と、し、以、下、切、捨、て、た、り、尚、ほ  
 一三、同、性、質、の、記、載、の、金、額、は、圓、を、單、位、と、し、以、下、切、捨、て、た、り、尚、ほ

凡例

廣告索引了







- 九、 役員は便宜上左の略號を用ゆ
- 株式會社にありては(代)は會社を代表すべき取締役(長)は
- 社長(專)は專務取締役(常)は常務取締役(兼)は取締役(常監)は
- 常務監査役(監)は監査役(兼)は取締役兼支配人(配)は支配
- 人を示し
- 合資會社にありては(代)は代表社員(無)は無限責任社
- 員を示す
- 十、 建株は商號の上に特に印を附して之を表示す(昭和五
- 年七月現在商工省及東京株式取引所調査)
- 未だ但し本建株は長期並に新舊株の種別及上場取引所
- の市場名を省略す
- 十一、 株式價格は既往一ケ年間に於ける相場の最高及最低
- 額を掲載せり
- 役員録は上下二編に別ち銀行會社資本金十萬圓以上の
- 取締役は監査役其他主なる役員(資本金三十萬圓以上は全
- 部以下は代表取締役合資會社にありては其代表)の
- 住所氏名を「いろは順」により掲載せり
- 十二、 和昭五年十一月

株式帝國興信所

株式帝國興信所の沿革

我が帝國興信所が東京市京橋區南鍛冶町一番地に呱呱の聲を擧げたのは今昭和五年を距る三十一年前即ち明治三十三年、しかも桃の節句の三月三日であつた。發起者たる現所長後藤武夫氏は其の創立の當初に於て「大正直大勉強」即ち「至誠努力」を信條として公正無私なる全國的興信機關たらしむべき經營の綱領を天下に闡明し、僅に數名の從業員を率ゐて自ら第一線に立ち、あらゆる障碍、蹉跌に屈せず、其堅固なる信念により我國商業道德の向上を理想として躍進したのであるが、其間に於て、故子爵榎本武揚氏、子爵清浦奎吾氏、故五二會長男爵前田正名氏の各先輩、及び全國商業會議所會頭及び書記長諸氏の熱心なる賛同により、漸を追うて發展し、遂に今日の基礎を確立するに至つたのである。

斯くて事業擴張の必要よりして、明治三十九年、一度之を株式會社組織となし、同四十年一年再び後藤氏の個人經營に移したのであるが、此間に於て本所の特色と眞價とは次第に社會の認むるところとなり、世人の信望愈々加はるに及んで業運日に月に進み、大正十一年四月資本金五十萬圓(全額拂込)を以て再び株式會社組織とし以て今日に及んだのである。

これより先、大正九年後藤所長は歐米各國の興信事業視察のため外遊の途に就いたの



であるが、其機會を以て歐米各國の著名なる大興信所と提携連絡の特約を締結し、以て國際的調査機關たるの實績を擧げ得るに至つたのである。今や本所は一千有餘名の従業員を擁して全國に五十八箇所の支所を置き、更に周密なる調査網を朝鮮、支那、南洋及び歐米主要の都市に布いて聊かも遺漏なきを期し、其規模に於て、其加盟者數及び調査件數等に於て、優に東洋第一の大興信所たるのみならず米のダン、及びブラッドストリートに次いで世界三大興信所の一たるの名實を贏ち得たのであるが、是れ實に本所の大精神たる「至誠努力」の賜物であると言はざるを得ないのである。

### 株式 帝國興信所の業務

本所は實業道德の發達を企圖するの本領を持ち、商工業の發展に伴ふ信用取引の敏活を助成するの目的を以て現に左の事項を取扱つてゐる。

一、調査報告 本所は加盟會員の問合せに應じて、法人及び個人の資産、信用、性格及び營業狀態等を確調速報す、昭和四年度調査報告件數は實に二十有餘萬件の多きに達し尙逐日増加の傾向である。調査員は總て學才に富み 皇室中心主義、忠孝主義の人格者、至誠努力家のみを以て之に充て東京及大阪本部に於ては各調査部を七部門に大

別し職業の種類を以て之を別ち各部に部長一名副長二名を置いて之が監督指導の任に當らしめ、更に最高幹部を以て審査部を組織し以て調査報告の絶對正確を計つて居る其他五十八箇の支所中事務の繁簡所員の多少に依て夫々適切なる組織を立て眞劔味を以て神聖なる職業に努力して居る。

二、帝國興信日報 本日報は東京及大阪の二個所に於て發行し、一般經濟界の趨勢を指示し、日々の出來事を報告するの外、法人及び個人の營業狀態、商業上の破信行爲、支拂停止、破産閉店、財産差押、支拂命令、訴訟事件並に不動産の賣買讓與、抵當權の設定を報導する。其記事の敏速且つ正確なる事は既に定評の存するところであつて到底他の企及し能はざる特色を有してゐる。最近會員激増のため兩所共輪轉印刷機を使用して居る。而して邦文の外別に英文日報を發行して加盟外國人の參考に資してゐる。

三、人事部 結婚、血統、身元、家柄等の調査、持逃げ、使ひ込み、家出人、男女雇人裁判證據、尾行、化け込等人事百般の調査探偵をなし、兼て人事上諸種の相談に應じ民間警察の實を擧げて居る。部長は元警視廳警視人見健吉氏にして部内には斯業に經驗ある多數の敏腕家有り。

四、結婚紹介部 我國固有の家族制度を保持し圓滿なる理想的家庭を作る爲めに良夫良妻の紹介をする。



五、代理部 加盟會員の委託に應じ、銀行會社の創立並に合併、諸企業の計劃、土地建物の管理賣買並に法人個人の財産整理、監査及處分、債權取立等各般の交渉に關する受托事務を取扱ふ。

(代理部は當分の間東京、大阪に於てのみ取扱ふ)

六、不動産鑑定部 加盟會員其他の求めに應じて不動産の鑑定、評價、調査並に之れに附隨する事業を取扱ふ。

七、學生調査會 學生の成績、思想、素行等を父兄に報告して監督の資料に供する。

八、財物護衛 金錢其他貴重品輸送の場合に於ける護衛事務を取扱ふ。

九、帝國信用錄 毎年一回(四月)刊行し、日本領土内は勿論上海、滿洲各地に於ける商工業家の資産、信用、營業名、商内高及其盛衰等を掲載し、加盟會員中の希望者に貸與する。

十、帝國銀行會社要錄 本邦及其領土内、支那、滿洲に於ける銀行會社を網羅しその貸借表、重なる役員、大株主等を掲載し、毎年一回(十一月)發行して一般に發賣する。

十一、月刊雜誌日本魂 國民精神の作興と、青少年團の研究機關とを以て自任する修養雜誌であつて、本所の分身たる日本魂社に於て發行する。

### 支 出 費 用

東京	10000	大阪	8000	神戶	6000	横濱	5000	名古屋	4000	京都	3000	福岡	2000	仙台	1000	青森	500	岩手	500	秋田	500	山形	500	宮城	500	福島	500	茨城	500	栃木	500	群馬	500	埼玉	500	千葉	500	東京	500	大阪	500	神戶	500	横濱	500	名古屋	500	京都	500	福岡	500	仙台	500	青森	500	岩手	500	秋田	500	山形	500	宮城	500	福島	500	茨城	500	栃木	500	群馬	500	埼玉	500	千葉	500	東京	500	大阪	500	神戶	500	横濱	500	名古屋	500	京都	500	福岡	500	仙台	500	青森	500	岩手	500	秋田	500	山形	500	宮城	500	福島	500	茨城	500	栃木	500	群馬	500	埼玉	500	千葉	500	東京	500	大阪	500	神戶	500	横濱	500	名古屋	500	京都	500	福岡	500	仙台	500	青森	500	岩手	500	秋田	500	山形	500	宮城	500	福島	500	茨城	500	栃木	500	群馬	500	埼玉	500	千葉	500	東京	500	大阪	500	神戶	500	横濱	500	名古屋	500	京都	500	福岡	500	仙台	500	青森	500	岩手	500	秋田	500	山形	500	宮城	500	福島	500	茨城	500	栃木	500	群馬	500	埼玉	500	千葉	500	東京	500	大阪	500	神戶	500	横濱	500	名古屋	500	京都	500	福岡	500	仙台	500	青森	500	岩手	500	秋田	500	山形	500	宮城	500	福島	500	茨城	500	栃木	500	群馬	500	埼玉	500	千葉	500	東京	500	大阪	500	神戶	500	横濱	500	名古屋	500	京都	500	福岡	500	仙台	500	青森	500	岩手	500	秋田	500	山形	500	宮城	500	福島	500	茨城	500	栃木	500	群馬	500	埼玉	500	千葉	500	東京	500	大阪	500	神戶	500	横濱	500	名古屋	500	京都	500	福岡	500	仙台	500	青森	500	岩手	500	秋田	500	山形	500	宮城	500	福島	500	茨城	500	栃木	500	群馬	500	埼玉	500	千葉	500	東京	500	大阪	500	神戶	500	横濱	500	名古屋	500	京都	500	福岡	500	仙台	500	青森	500	岩手	500	秋田	500	山形	500	宮城	500	福島	500	茨城	500	栃木	500	群馬	500	埼玉	500	千葉	500	東京	500	大阪	500	神戶	500	横濱	500	名古屋	500	京都	500	福岡	500	仙台	500	青森	500	岩手	500	秋田	500	山形	500	宮城	500	福島	500	茨城	500	栃木	500	群馬	500	埼玉	500	千葉	500	東京	500	大阪	500	神戶	500	横濱	500	名古屋	500	京都	500	福岡	500	仙台	500	青森	500	岩手	500	秋田	500	山形	500	宮城	500	福島	500	茨城	500	栃木	500	群馬	500	埼玉	500	千葉	500	東京	500	大阪	500	神戶	500	横濱	500	名古屋	500	京都	500	福岡	500	仙台	500	青森	500	岩手	500	秋田	500	山形	500	宮城	500	福島	500	茨城	500	栃木	500	群馬	500	埼玉	500	千葉	500	東京	500	大阪	500	神戶	500	横濱	500	名古屋	500	京都	500	福岡	500	仙台	500	青森	500	岩手	500	秋田	500	山形	500	宮城	500	福島	500	茨城	500	栃木	500	群馬	500	埼玉	500	千葉	500	東京	500	大阪	500	神戶	500	横濱	500	名古屋	500	京都	500	福岡	500	仙台	500	青森	500	岩手	500	秋田	500	山形	500	宮城	500	福島	500	茨城	500	栃木	500	群馬	500	埼玉	500	千葉	500	東京	500	大阪	500	神戶	500	横濱	500	名古屋	500	京都	500	福岡	500	仙台	500	青森	500	岩手	500	秋田	500	山形	500	宮城	500	福島	500	茨城	500	栃木	500	群馬	500	埼玉	500	千葉	500	東京	500	大阪	500	神戶	500	横濱	500	名古屋	500	京都	500	福岡	500	仙台	500	青森	500	岩手	500	秋田	500	山形	500	宮城	500	福島	500	茨城	500	栃木	500	群馬	500	埼玉	500	千葉	500	東京	500	大阪	500	神戶	500	横濱	500	名古屋	500	京都	500	福岡	500	仙台	500	青森	500	岩手	500	秋田	500	山形	500	宮城	500	福島	500	茨城	500	栃木	500	群馬	500	埼玉	500	千葉	500	東京	500	大阪	500	神戶	500	横濱	500	名古屋	500	京都	500	福岡	500	仙台	500	青森	500	岩手	500	秋田	500	山形	500	宮城	500	福島	500	茨城	500	栃木	500	群馬	500	埼玉	500	千葉	500	東京	500	大阪	500	神戶	500	横濱	500	名古屋	500	京都	500	福岡	500	仙台	500	青森	500	岩手	500	秋田	500	山形	500	宮城	500	福島	500	茨城	500	栃木	500	群馬	500	埼玉	500	千葉	500	東京	500	大阪	500	神戶	500	横濱	500	名古屋	500	京都	500	福岡	500	仙台	500	青森	500	岩手	500	秋田	500	山形	500	宮城	500	福島	500	茨城	500	栃木	500	群馬	500	埼玉	500	千葉	500	東京	500	大阪	500	神戶	500	横濱	500	名古屋	500	京都	500	福岡	500	仙台	500	青森	500	岩手	500	秋田	500	山形	500	宮城	500	福島	500	茨城	500	栃木	500	群馬	500	埼玉	500	千葉	500	東京	500	大阪	500	神戶	500	横濱	500	名古屋	500	京都	500	福岡	500	仙台	500	青森	500	岩手	500	秋田	500	山形	500	宮城	500	福島	500	茨城	500	栃木	500	群馬	500	埼玉	500	千葉	500	東京	500	大阪	500	神戶	500	横濱	500	名古屋	500	京都	500	福岡	500	仙台	500	青森	500	岩手	500	秋田	500	山形	500	宮城	500	福島	500	茨城	500	栃木	500	群馬	500	埼玉	500	千葉	500	東京	500	大阪	500	神戶	500	横濱	500	名古屋	500	京都	500	福岡	500	仙台	500	青森	500	岩手	500	秋田	500	山形	500	宮城	500	福島	500	茨城	500	栃木	500	群馬	500	埼玉	500	千葉	500	東京	500	大阪	500	神戶	500	横濱	500	名古屋	500	京都	500	福岡	500	仙台	500	青森	500	岩手	500	秋田	500	山形	500	宮城	500	福島	500	茨城	500	栃木	500	群馬	500	埼玉	500	千葉	500	東京	500	大阪	500	神戶	500	横濱	500	名古屋	500	京都	500	福岡	500	仙台	500	青森	500	岩手	500	秋田	500	山形	500	宮城	500	福島	500	茨城	500	栃木	500	群馬	500	埼玉	500	千葉	500	東京	500	大阪	500	神戶	500	横濱	500	名古屋	500	京都	500	福岡	500	仙台	500	青森	500	岩手	500	秋田	500	山形	500	宮城	500	福島	500	茨城	500	栃木	500	群馬	500	埼玉	500	千葉	500	東京	500	大阪	500	神戶	500	横濱	500	名古屋	500	京都	500	福岡	500	仙台	500	青森	500	岩手	500	秋田	500	山形	500	宮城	500	福島	500	茨城	500	栃木	500	群馬	500	埼玉	500	千葉	500	東京	500	大阪	500	神戶	500	横濱	500	名古屋	500	京都	500	福岡	500	仙台	500	青森	500	岩手	500	秋田	500	山形	500	宮城	500	福島	500	茨城	500	栃木	500	群馬	500	埼玉	500	千葉	500	東京	500	大阪	500	神戶	500	横濱	500	名古屋	500	京都	500	福岡	500	仙台	500	青森	500	岩手	500	秋田	500	山形	500	宮城	500	福島	500	茨城	500	栃木	500	群馬	500	埼玉	500	千葉	500	東京	500	大阪	500	神戶	500	横濱	500	名古屋	500	京都	500	福岡	500	仙台	500	青森	500	岩手	500	秋田	500	山形	500	宮城	500	福島	500	茨城	500	栃木	500	群馬	500	埼玉	500	千葉	500	東京	500	大阪	500	神戶	500	横濱	500	名古屋	500	京都	500	福岡	500	仙台	500	青森	500	岩手	500	秋田	500	山形	500	宮城	500	福島	500	茨城	500	栃木	500	群馬	500	埼玉	500	千葉	500	東京	500	大阪	500	神戶	500	横濱	500	名古屋	500	京都	500	福岡	500	仙台	500	青森	500	岩手	500	秋田	500	山形	500	宮城	500	福島	500	茨城	500	栃木	500	群馬	500	埼玉	500	千葉	500	東京	500	大阪	500	神戶	500	横濱	500	名古屋	500	京都	500	福岡	500	仙台	500	青森	500	岩手	500	秋田	500	山形	500	宮城	500	福島	500	茨城	500	栃木	500	群馬	500	埼玉	500	千葉	500	東京	500	大阪	500	神戶	500	横濱	500	名古屋	500	京都	500	福岡	500	仙台	500	青森	500	岩手	500	秋田	500	山形	500	宮城	500	福島	500	茨城	500	栃木	500	群馬	500	埼玉	500	千葉	500	東京	500	大阪	500	神戶	500	横濱	500	名古屋	500	京都	500	福岡	500	仙台	500	青森	500	岩手	500	秋田	500	山形	500	宮城	500	福島	500	茨城	500	栃木	500	群馬	500	埼玉	500	千葉	500	東京	500	大阪	500	神戶	500	横濱	500	名古屋	500	京都	500	福岡	500	仙台	500	青森	500	岩手	500	秋田	500	山形	500	宮城	500	福島	500	茨城	500	栃木	500	群馬	500	埼玉	500	千葉	500	東京	500	大阪	500	神戶	500	横濱	500	名古屋	500	京都	500	福岡	500	仙台	500	青森	500	岩手	500	秋田	500	山形	500	宮城	500	福島	500	茨城	500	栃木	500	群馬	500	埼玉	500	千葉	500	東京	500	大阪	500	神戶	500	横濱	500	名古屋	500	京都	500	福岡	500	仙台	500	青森	500	岩手	500	秋田	500	山形	500	宮城	500	福島	500	茨城	500	栃木	500	群馬	500	埼玉	500	千葉	500	東京	500	大阪	500	神戶	500	横濱	500	名古屋	500	京都	500	福岡	500	仙台	500	青森	500	岩手	500	秋田	500	山形	500	宮城	500	福島	500	茨城	500	栃木	500	群馬	500	埼玉	500	千葉	500	東京	500	大阪	500	神戶	500	横濱	500	名古屋	500	京都	500	福岡	500	仙台	500	青森	500	岩手	500	秋田	500	山形	500	宮城	500	福島	500	茨城	500	栃木	500	群馬	500	埼玉	500	千葉	500	東京	500	大阪	500	神戶	500	横濱	500	名古屋	500	京都	500	福岡	500	仙台	500	青森	500	岩手	500	秋田	500	山形	500	宮城	500	福島	500	茨城	500	栃木	500	群馬	500	埼玉	500	千葉	500	東京	500	大阪	500	神戶	500	横濱	500	名古屋	500	京都	500	福岡	500	仙台	500	青森	500	岩手	500	秋田	500
----	-------	----	------	----	------	----	------	-----	------	----	------	----	------	----	------	----	-----	----	-----	----	-----	----	-----	----	-----	----	-----	----	-----	----	-----	----	-----	----	-----	----	-----	----	-----	----	-----	----	-----	----	-----	-----	-----	----	-----	----	-----	----	-----	----	-----	----	-----	----	-----	----	-----	----	-----	----	-----	----	-----	----	-----	----	-----	----	-----	----	-----	----	-----	----	-----	----	-----	----	-----	-----	-----	----	-----	----	-----	----	-----	----	-----	----	-----	----	-----	----	-----	----	-----	----	-----	----	-----	----	-----	----	-----	----	-----	----	-----	----	-----	----	-----	----	-----	----	-----	-----	-----	----	-----	----	-----	----	-----	----	-----	----	-----	----	-----	----	-----	----	-----	----	-----	----	-----	----	-----	----	-----	----	-----	----	-----	----	-----	----	-----	----	-----	----	-----	-----	-----	----	-----	----	-----	----	-----	----	-----	----	-----	----	-----	----	-----	----	-----	----	-----	----	-----	----	-----	----	-----	----	-----	----	-----	----	-----	----	-----	----	-----	----	-----	-----	-----	----	-----	----	-----	----	-----	----	-----	----	-----	----	-----	----	-----	----	-----	----	-----	----	-----	----	-----	----	-----	----	-----	----	-----	----	-----	----	-----	----	-----	----	-----	-----	-----	----	-----	----	-----	----	-----	----	-----	----	-----	----	-----	----	-----	----	-----	----	-----	----	-----	----	-----	----	-----	----	-----	----	-----	----	-----	----	-----	----	-----	----	-----	-----	-----	----	-----	----	-----	----	-----	----	-----	----	-----	----	-----	----	-----	----	-----	----	-----	----	-----	----	-----	----	-----	----	-----	----	-----	----	-----	----	-----	----	-----	----	-----	-----	-----	----	-----	----	-----	----	-----	----	-----	----	-----	----	-----	----	-----	----	-----	----	-----	----	-----	----	-----	----	-----	----	-----	----	-----	----	-----	----	-----	----	-----	----	-----	-----	-----	----	-----	----	-----	----	-----	----	-----	----	-----	----	-----	----	-----	----	-----	----	-----	----	-----	----	-----	----	-----	----	-----	----	-----	----	-----	----	-----	----	-----	----	-----	-----	-----	----	-----	----	-----	----	-----	----	-----	----	-----	----	-----	----	-----	----	-----	----	-----	----	-----	----	-----	----	-----	----	-----	----	-----	----	-----	----	-----	----	-----	----	-----	-----	-----	----	-----	----	-----	----	-----	----	-----	----	-----	----	-----	----	-----	----	-----	----	-----	----	-----	----	-----	----	-----	----	-----	----	-----	----	-----	----	-----	----	-----	----	-----	-----	-----	----	-----	----	-----	----	-----	----	-----	----	-----	----	-----	----	-----	----	-----	----	-----	----	-----	----	-----	----	-----	----	-----	----	-----	----	-----	----	-----	----	-----	----	-----	-----	-----	----	-----	----	-----	----	-----	----	-----	----	-----	----	-----	----	-----	----	-----	----	-----	----	-----	----	-----	----	-----	----	-----	----	-----	----	-----	----	-----	----	-----	----	-----	-----	-----	----	-----	----	-----	----	-----	----	-----	----	-----	----	-----	----	-----	----	-----	----	-----	----	-----	----	-----	----	-----	----	-----	----	-----	----	-----	----	-----	----	-----	----	-----	-----	-----	----	-----	----	-----	----	-----	----	-----	----	-----	----	-----	----	-----	----	-----	----	-----	----	-----	----	-----	----	-----	----	-----	----	-----	----	-----	----	-----	----	-----	----	-----	-----	-----	----	-----	----	-----	----	-----	----	-----	----	-----	----	-----	----	-----	----	-----	----	-----	----	-----	----	-----	----	-----	----	-----	----	-----	----	-----	----	-----	----	-----	----	-----	-----	-----	----	-----	----	-----	----	-----	----	-----	----	-----	----	-----	----	-----	----	-----	----	-----	----	-----	----	-----	----	-----	----	-----	----	-----	----	-----	----	-----	----	-----	----	-----	-----	-----	----	-----	----	-----	----	-----	----	-----	----	-----	----	-----	----	-----	----	-----	----	-----	----	-----	----	-----	----	-----	----	-----	----	-----	----	-----	----	-----	----	-----	----	-----	-----	-----	----	-----	----	-----	----	-----	----	-----	----	-----	----	-----	----	-----	----	-----	----	-----	----	-----	----	-----	----	-----	----	-----	----	-----	----	-----	----	-----	----	-----	----	-----	-----	-----	----	-----	----	-----	----	-----	----	-----	----	-----	----	-----	----	-----	----	-----	----	-----	----	-----	----	-----	----	-----	----	-----	----	-----	----	-----	----	-----	----	-----	----	-----	-----	-----	----	-----	----	-----	----	-----	----	-----	----	-----	----	-----	----	-----	----	-----	----	-----	----	-----	----	-----	----	-----	----	-----	----	-----	----	-----	----	-----	----	-----	----	-----	-----	-----	----	-----	----	-----	----	-----	----	-----	----	-----	----	-----	----	-----	----	-----	----	-----	----	-----	----	-----	----	-----	----	-----	----	-----	----	-----	----	-----	----	-----	----	-----	-----	-----	----	-----	----	-----	----	-----	----	-----	----	-----	----	-----	----	-----	----	-----	----	-----	----	-----	----	-----	----	-----	----	-----	----	-----	----	-----	----	-----	----	-----	----	-----	-----	-----	----	-----	----	-----	----	-----	----	-----	----	-----	----	-----	----	-----	----	-----	----	-----	----	-----	----	-----	----	-----	----	-----	----	-----	----	-----	----	-----	----	-----	----	-----	-----	-----	----	-----	----	-----	----	-----	----	-----	----	-----	----	-----	----	-----	----	-----	----	-----	----	-----	----	-----	----	-----	----	-----	----	-----	----	-----	----	-----	----	-----	----	-----	-----	-----	----	-----	----	-----	----	-----	----	-----	----	-----	----	-----	----	-----	----	-----	----	-----	----	-----	----	-----	----	-----	----	-----	----	-----	----	-----	----	-----	----	-----	----	-----	-----	-----	----	-----	----	-----	----	-----	----	-----	----	-----	----	-----	----	-----	----	-----	----	-----	----	-----	----	-----	----	-----	----	-----	----	-----	----	-----	----	-----	----	-----	----	-----	-----	-----	----	-----	----	-----	----	-----	----	-----	----	-----	----	-----	----	-----	----	-----	----	-----	----	-----	----	-----	----	-----	----	-----	----	-----	----	-----	----	-----	----	-----	----	-----	-----	-----	----	-----	----	-----	----	-----	----	-----	----	-----	----	-----	----	-----	----	-----	----	-----	----	-----	----	-----	----	-----	----	-----	----	-----	----	-----	----	-----	----	-----	----	-----	-----	-----	----	-----	----	-----	----	-----	----	-----	----	-----	----	-----	----	-----	----	-----	----	-----	----	-----	----	-----	----	-----	----	-----	----	-----	----	-----	----	-----	----	-----	----	-----	-----	-----	----	-----	----	-----	----	-----	----	-----	----	-----	----	-----	----	-----	----	-----	----	-----	----	-----	----	-----	----	-----	----	-----	----	-----	----	-----	----	-----	----	-----	----	-----	-----	-----	----	-----	----	-----	----	-----	----	-----	----	-----	----	-----	----	-----	----	-----	----	-----	----	-----	----	-----	----	-----	----	-----	----	-----	----	-----	----	-----	----	-----	----	-----	-----	-----	----	-----	----	-----	----	-----	----	-----	----	-----	----	-----	----	-----	----	-----	----	-----	----	-----	----	-----	----	-----	----	-----	----	-----	----	-----	----	-----	----	-----	----	-----	-----	-----	----	-----	----	-----	----	-----	----	-----	----	-----	----	-----	----	-----	----	-----	----	-----	----	-----	----	-----	----	-----	----	-----	----	-----	----	-----	----	-----	----	-----	----	-----	-----	-----	----	-----	----	-----	----	-----	----	-----	----	-----	----	-----	----	-----	----	-----	----	-----	----	-----	----	-----	----	-----	----	-----	----	-----	----	-----	----	-----	----	-----	----	-----	-----	-----	----	-----	----	-----	----	-----	----	-----	----	-----	----	-----	----	-----	----	-----	----	-----	----	-----	----	-----	----	-----	----	-----	----	-----	----	-----	----	-----	----	-----	----	-----	-----	-----	----	-----	----	-----	----	-----	----	-----	----	-----	----	-----	----	-----	----	-----	----	-----	----	-----	----	-----	----	-----	----	-----	----	-----	----	-----	----	-----	----	-----	----	-----	-----	-----	----	-----	----	-----	----	-----	----	-----	----	-----	----	-----	----	-----	----	-----	----	-----	----	-----	----	-----	----	-----	----	-----	----	-----	----	-----	----	-----	----	-----	----	-----	-----	-----	----	-----	----	-----	----	-----	----	-----	----	-----	----	-----	----	-----	----	-----	----	-----	----	-----	----	-----	----	-----	----	-----	----	-----	----	-----	----	-----	----	-----	----	-----	-----	-----	----	-----	----	-----	----	-----	----	-----	----	-----	----	-----	----	-----	----	-----	----	-----	----	-----	----	-----	----	-----	----	-----	----	-----	----	-----	----	-----	----	-----	----	-----	-----	-----	----	-----	----	-----	----	-----	----	-----	----	-----	----	-----	----	-----	----	-----	----	-----	----	-----	----	-----	----	-----	----	-----	----	-----	----	-----	----	-----	----	-----	----	-----	-----	-----	----	-----	----	-----	----	-----	----	-----	----	-----	----	-----







泉

株式會社

日比谷銀行

東京市日本橋區長谷川町

頭取 日比谷平吉

相談役 日比谷新次郎



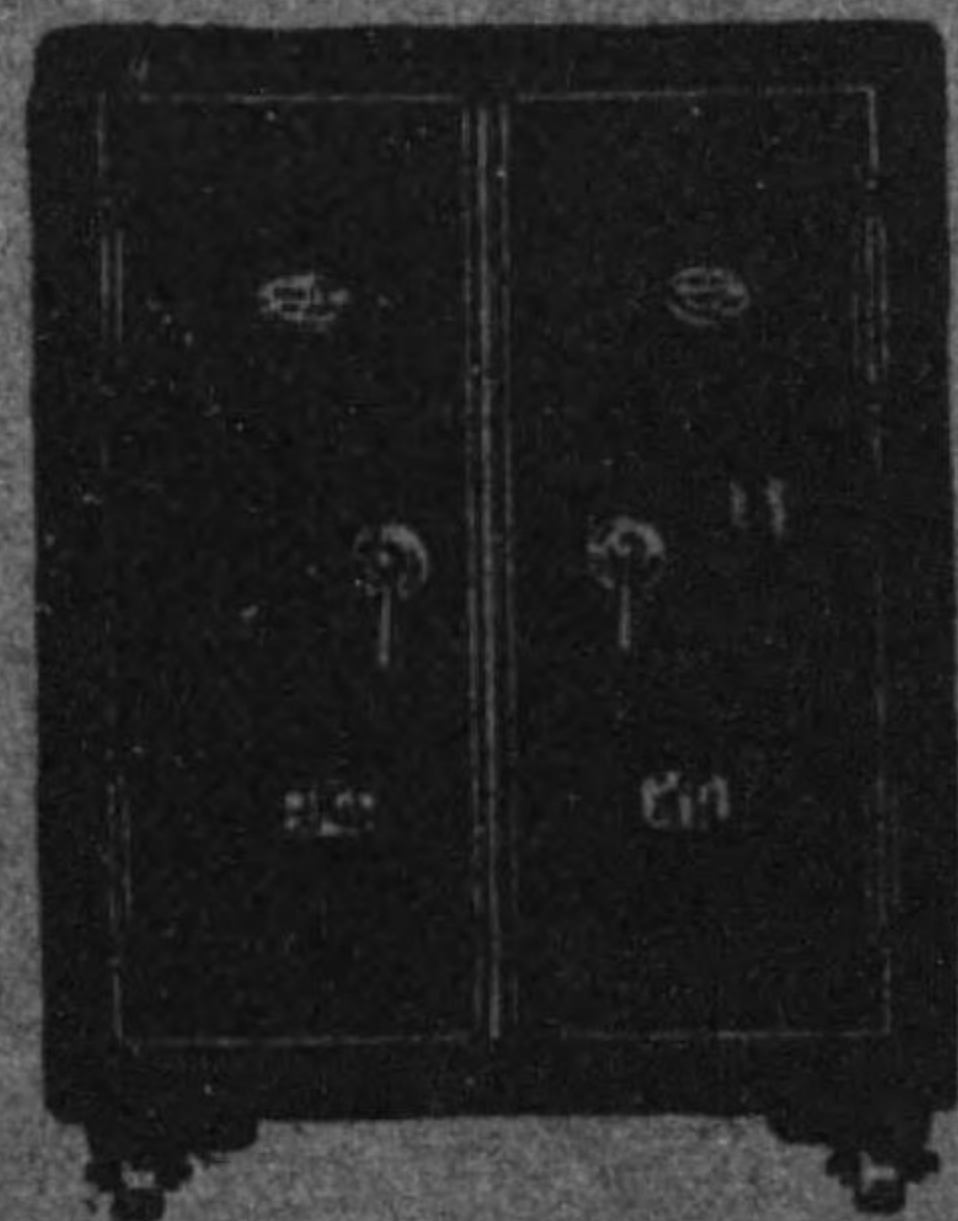








# 竹内金庫



町喰馬・京東  
店庫金内竹

番〇六一五 } 花浪新電  
番一六一五 }  
番二六一五 }  
番四四二 } 京東底口警備



創 業 明治四十年十一月  
資 本 金 壹千七拾萬圓  
年 產 額 參 百 萬 樽

## 磐城セメント株式會社

本 社 東京市麴町區丸ノ内ビルディング六階

出 張 所 青森市古川町十七番地(驛前)

工 場 福島縣石城郡四倉町

青森縣三戸郡湊町

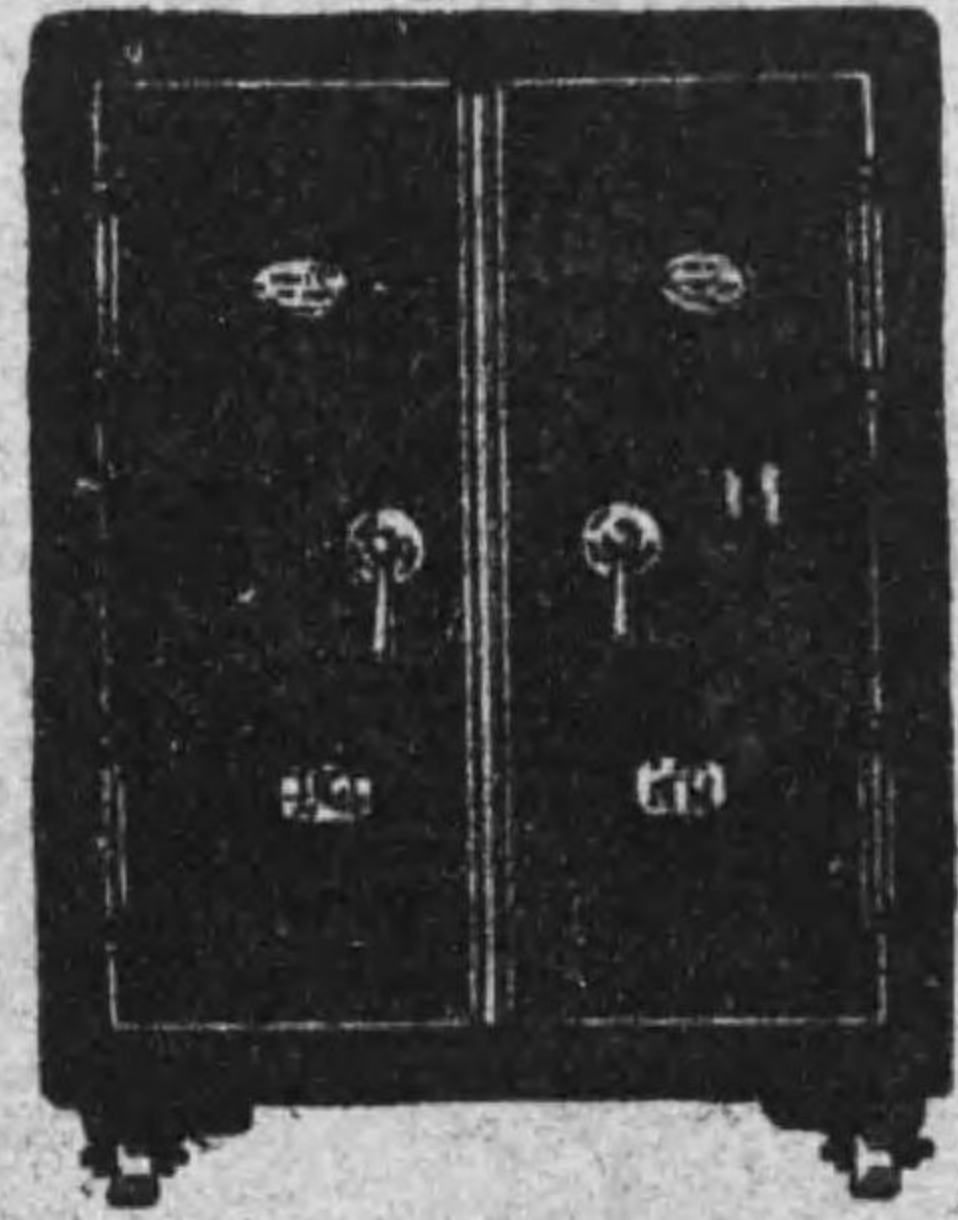
東京市深川區猿江裏町

一手販賣 三菱商事株式會社

東京市麴町區丸ノ内



# 竹内金庫



町喰馬・京東  
店庫金内竹

番〇六一五 } 花浪話電  
番一六一五 }  
番二六一五 }  
番四四二一 } 京東座口替振



# 磐城セメント株式会社

創 業 明治四十年十一月  
資本金 壹千七拾萬圓  
年産額 參百萬樽

本 社 東京市麴町區丸ノ内ビルディング六階

出張所 青森市古川町十七番地(驛前)

工 場 福島縣石城郡四倉町  
青森縣三戸郡湊町  
東京市深川區猿江裏町

一手販賣 三菱商事株式会社

東京市麴町區丸ノ内



## 黒澤商店業務用機械

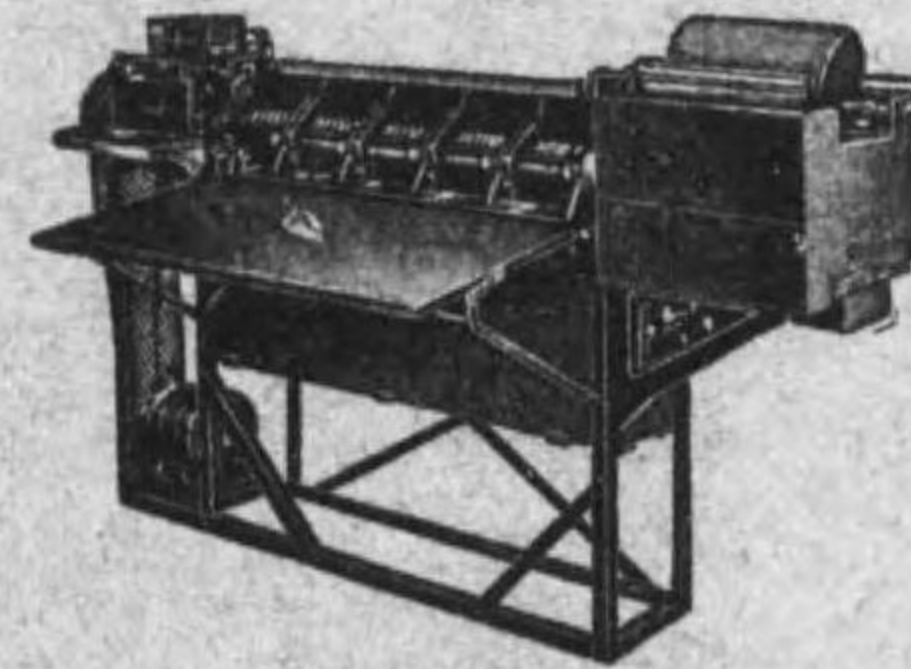
エルシー スミス  
タイプライター各種



コロ ナ  
タイプライター各種



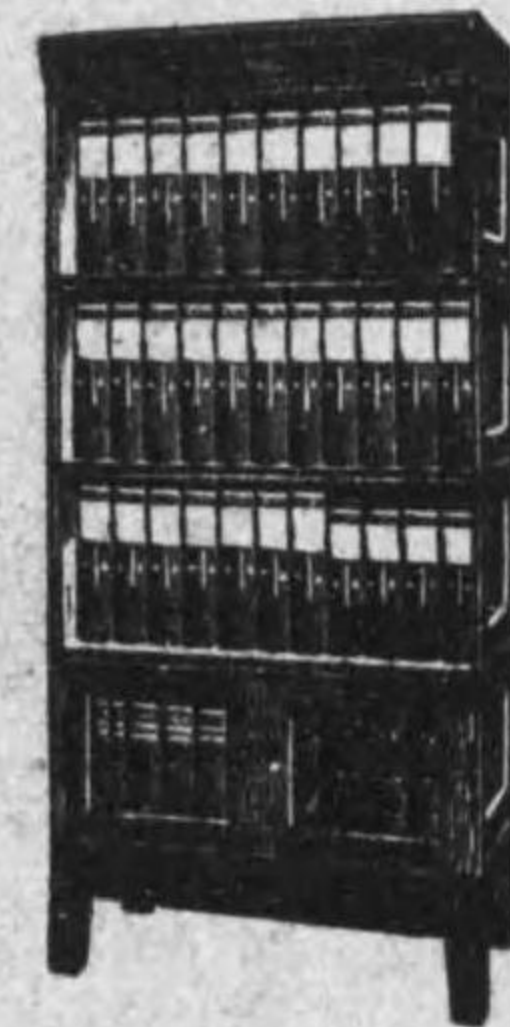
ホレリス電気式統計機



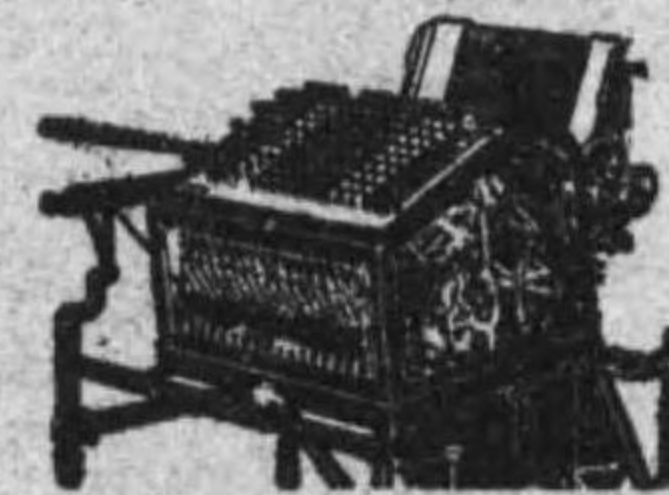
インターナショナル時間記録機各種



文書容器各種



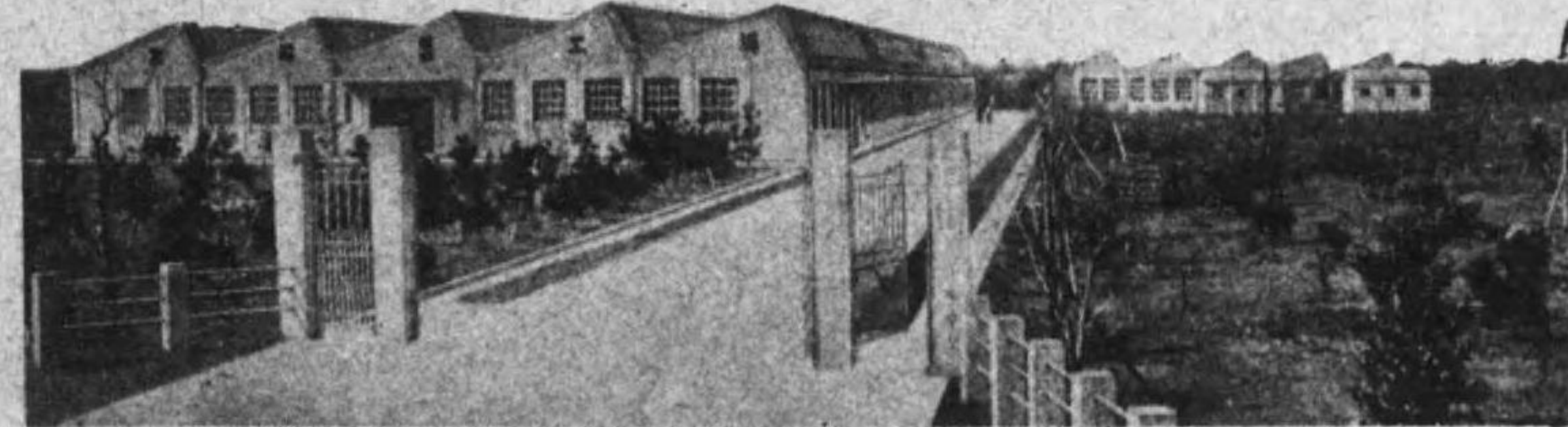
パーロース計算作表機各種



打抜機各種



三十年ノ経験ト最新ノ設備アル黒澤工場ハサービースノ完全ヲ保證ス



黒澤商店

東京銀座六丁目二番地  
電話銀座一六三八

黒澤工場

東京府下蒲田町  
電話蒲田二九

# 三桂屋 株式會社 柴田商店

獨逸アイ・ジー染料工業株式會社  
馬獅子工場製品  
日本染料製造株式會社製品

特約販賣店

東京市日本橋區瀨戸物町八番地

電話日本橋 (24)

二 四 六 六  
五 六 六 五  
一 六 五 番  
五 番 番

支店 大阪、京都、名古屋



黒澤商店業務用機械

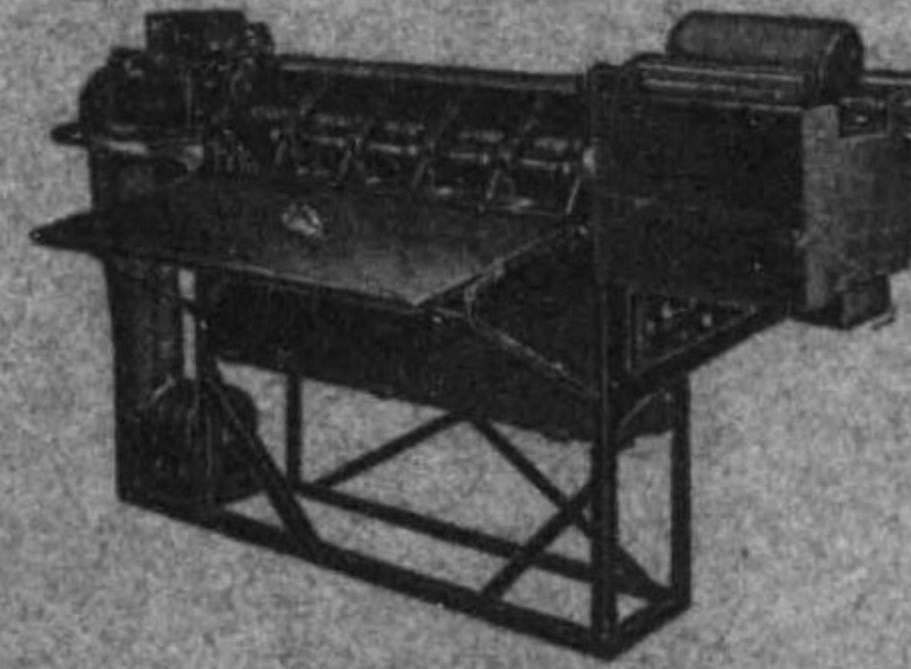
エルシー スミス  
タイプライター各種



コロ ナ  
タイプライター各種



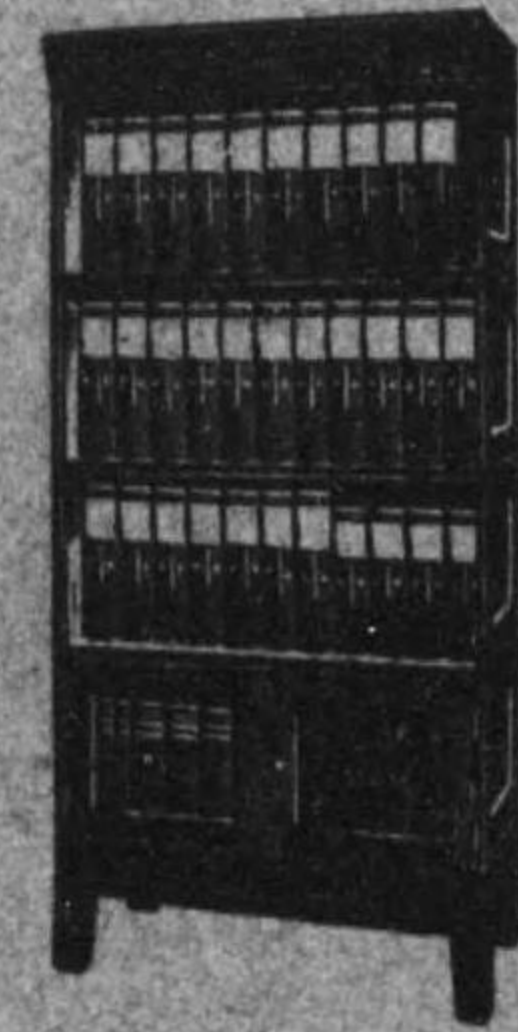
ホレリス電気式統計機



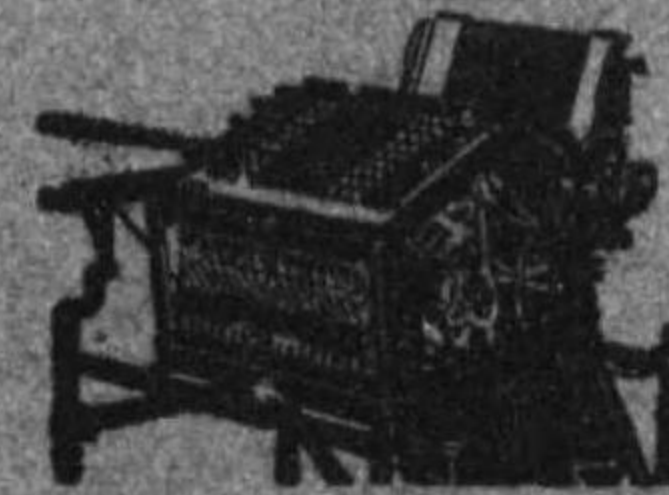
インターナショナル時間記録機各種



文書容器各種



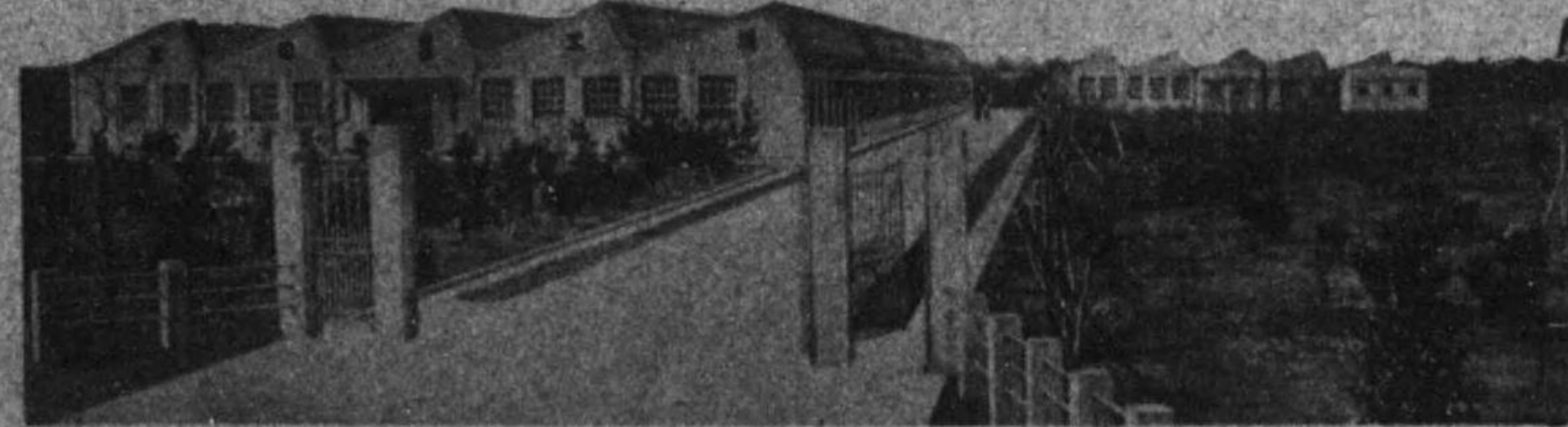
パーロース計算作表機各種



打抜機各種



三十年ノ経験ト最新ノ設備アル黒澤工場ハサービースノ完全ヲ保證ス



黒澤商店

東京銀座六丁目二番地  
電話銀座一六三八

黒澤工場

東京府下蒲田町  
電話蒲田二九

三 桂屋 株式 柴田商店

獨逸アイ・ジー染料工業株式會社  
馬獅子工場製品  
日本染料製造株式會社製品

特約販賣店

東京市日本橋區瀬戸物町八番地

電話日本橋 (24)

二 園  
五 六 六  
一 六 五  
五 番 番

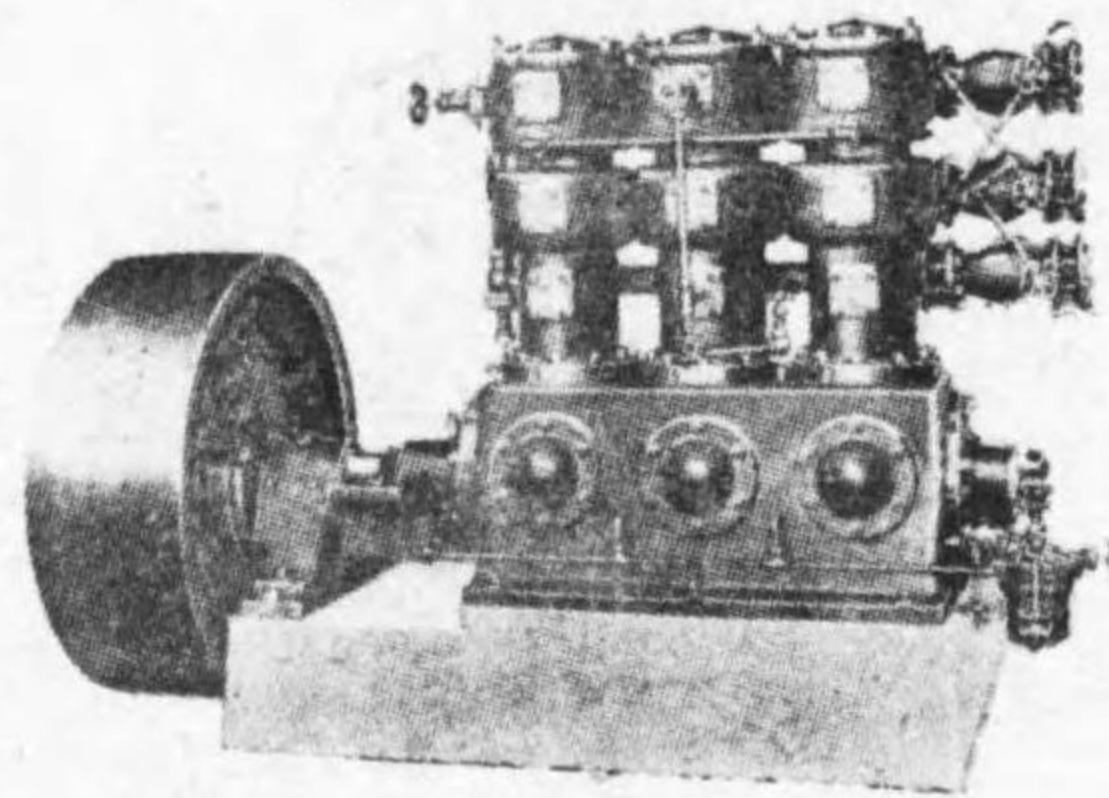
支店 大阪、京都、名古屋



# 製氷機・冷藏機・重油機

## 營業科目

製氷機、冷藏機及附屬機械、材料販賣及  
 据付工事、試運転ニ至ル迄一切引受  
 冷藏庫及製氷工場建築工事一式請負  
 無水アンモニア、鹽化石灰、絶縁紙、油  
 其他工業藥品販賣  
 重油機、電氣、蒸氣、水力機械、器具、  
 材料販賣、据付及工事一式請負

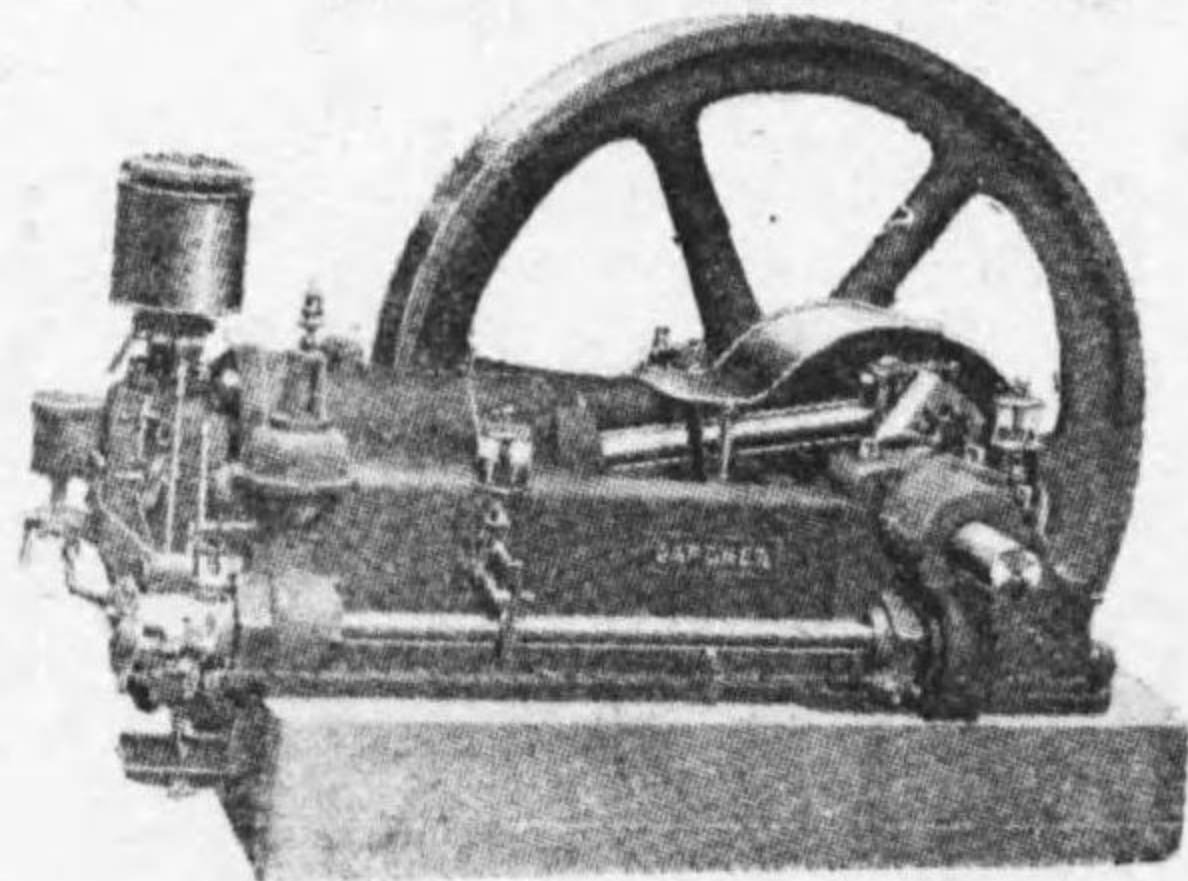


← 出口 温度高  
 ← 入口 温度低  
 ← 出口 温度低  
 ← 入口 温度高  
 (例) 製氷機ノ如キ  
 壓力十六封度内外  
 由ノ壓力ニテモ自由  
 (例) 冷蔵機ノ如キ  
 壓力五封度内外ニ  
 何封度ニテモ自由  
 壓力ニテモ自由  
 何封度ニテモ自由

◎ハウ・マルタイプ  
 ル・イフエクト  
 製氷冷藏機

一、本機は上記の如く一臺の機械にて同時に高温及低温の二様に使用し得る最新式の製氷冷藏機なり  
 一、本機一臺にて普通のコンプレッサー貳臺分の働きをなす  
 一、本機は最も経済的にして且取扱容易なり

◎ガードナー  
 冷始動重油機關



一、船用及陸用各種あり  
 一、豫め熱を加ふることなく又電氣點火することなく一分間以内に冷始動す  
 一、エンジンの大きさによりて多少異なるも燃料の消費量は一馬力一時間〇、四〇乃至〇、四五封度なり

東洋總代理店

株式會社 木下商會

東京市京橋區銀座西八丁目九番地  
 電話銀座(57) 四七七八番  
 三四七四二番



# 株式會社 三十四銀行

資本金 五千貳百貳拾萬圓  
 積立金 貳千六百參拾五萬圓  
 創立明治十一年

本店 大阪市東區高麗橋四丁目

頭取 菊池恭三  
 副頭取 一瀬兼吉

東京市 東京支店、京橋支店、八丁堀支店、室町支店、神田支店  
 支店 丸ノ内支店、澁谷支店  
 各地 船場、本町、今橋、玉造、谷町、天滿、天滿市場、堂島、北野、雜喉場、川口、新町、堀江、日本橋、難波、島之内、上本町、九條、市岡、築港、福島、朝日橋、傳法、(以上大阪)  
 堺、岸和田、名古屋、京都、鳥丸、三條、五條、大宮、七條、西陣、神戸、瀧道、兵庫、尼崎、同大物、伊丹、西宮、姫路、廣島、德島、池田(阿波)、高知、奈良、和歌山、新通、日方、湯淺、御坊、田邊、橋本、臺北、臺南、高雄  
 外ニ各地出張所四十五ヶ所



一 資本金 壹千萬圓  
 一 諸積立金 參百貳拾八萬圓  
 一 火災、海上、運送各保險

代理店  
 内外國  
 二千餘

東京市京橋區南傳馬町二丁目十八番地



# 千代田火災保險株式會社

電話京橋(56) 五二三一 五二二二 五二二三 五二三四 五二三五 五二三六

取締役 社長	門野幾之進	取締役 角利一	神戶 榮町通二ノ四〇
取締役 伯爵	樺山愛輔	取締役 男爵	岩倉道俱
取締役 後	松原重榮	監查役	北川禮弼
取締役	益田太郎	監查役	赤星鐵馬
取締役	成瀬正行	監查役	福澤大四郎
取締役	近權内	監查役	山名次郎
			名古屋 中區南大津町一ノ〇 (電話中三二八三番)
			仙臺 大町一ノ一四八 (電話七九八番)
			福岡 橋口町四六 (電話一三三五番)

▲支店▼

大阪 東區今橋二ノ一九  
 (電話本局五九五〇番)  
 京都 中京區烏丸通六角下ル  
 (電話本局七七八番)  
 横濱 中區辨天通六ノ八一  
 (電話本局三九四四番)

資本金 壹千五百五拾萬圓  
 創立明治五年



# 國際通運株式會社

鐵道省特別小口扱集配付小口扱貨物總括元請  
 全國各驛に代理店取引店あり

電話丸之内(23) 自(代表)二三三三 自(代表)三三八一 至二三三七 至三三八七 至三三七〇

社長 中野金次郎



一 資本金 壹千萬圓  
 一 諸積立金 參百貳拾八萬圓  
 一 火災、海上、運送各保險

東京市京橋區南傳馬町二丁目十八番地



# 千代田火災保險株式會社

電話 京橋(56) 五二三一 五二二二 五二二三 五二三四 五二三五 五二三六

取締役 社長	門野幾之進	取締役 角利一	神戸 榮町通二ノ四〇
取締役 伯爵	樺山愛輔	取締役 男爵	名古屋 中區南大津町一ノ〇
取締役 松原重榮	益田太郎	監查役	仙臺 大町一ノ一四八 (電話七九八番)
取締役 成瀬正行	近權内	監查役	福岡 橋口町四六 (電話一三三五番)
取締役 山名次郎		監查役	

▲支店▼  
 大阪 東區今橋二ノ一九  
 (電話本局五九五〇番)  
 京都 中京區烏丸通六角下ル  
 (電話本局七七八番)  
 横濱 中區辨天通六ノ八一  
 (電話本局三九四四番)

資本金 壹千五百五拾萬圓  
 創立明治五年



# 國際通運株式會社

鐵道省特別小口扱集配付小口扱貨物總括元請  
 全國各驛に代理店取引店あり

電話丸之内 (23) 自(代表) 二二三三 一至二二三七 長 二七二〇  
 自(代表) 三三三八 一至三三七八 長 二七二〇

社長 中野金次郎



貴金屬品  
美術七寶  
メダール  
マニキュール  
徽章賞牌  
金銀木盃  
記念品

カタログ進呈



東洋徽章製作所

早川榮藏

東京市神田區表猿樂二丁目番地  
電話田神(25)三四五番  
三六一七番  
振替東京四九〇三番

大東證券株式會社

公社債有價證券  
賣買募集引受  
證券金融仲介  
東京市日本橋區兜町三番地

相談役 星野茂  
取締役 村田貞之  
取締役 阿部三郎  
取締役 伊藤吾三  
取締役 早川孫三  
監査役 山孫興  
同 丸廣

大ニ商店は  
大東證券の商號

東京株式取引所一般取引員  
同短期・實物・國債取引員

東京日本橋兜町三

大ニ商店

大東證券會社  
專務取締役 内田茂吉

大東證券  
日報附呈

電話茅場町(66)  
代表 2141  
2142  
2143  
2144  
長 2145  
長 2146  
長 2147  
2148  
2149  
3350  
3351

發信略號(ニ)又ハ(ダイニ)  
受信略號ニホシバシカダイニ  
振替口座東京四五一三



# 火藥爆藥



鑄山工木用火藥爆藥  
雷管導火線力一巴伊

# 獵銃獵具

內外獵銃與拳銃  
射的空氣銃各種藥種



カタクロ送呈

株式會社

## 川口屋林銃砲火藥店

東京市本區本橋二丁目電話本橋(24)・三軒・二軒・三軒  
大阪市西區本町一丁目電話本町・三軒・二軒  
京都府京都市西區本町一丁目電話本町・三軒・二軒  
神戶市西區本町一丁目電話本町・三軒・二軒  
名古屋市中區本町一丁目電話本町・三軒・二軒  
大阪市東區本町一丁目電話本町・三軒・二軒  
福岡市東區本町一丁目電話本町・三軒・二軒  
廣島市中區本町一丁目電話本町・三軒・二軒  
仙台市青葉區本町一丁目電話本町・三軒・二軒  
札幌市東區本町一丁目電話本町・三軒・二軒

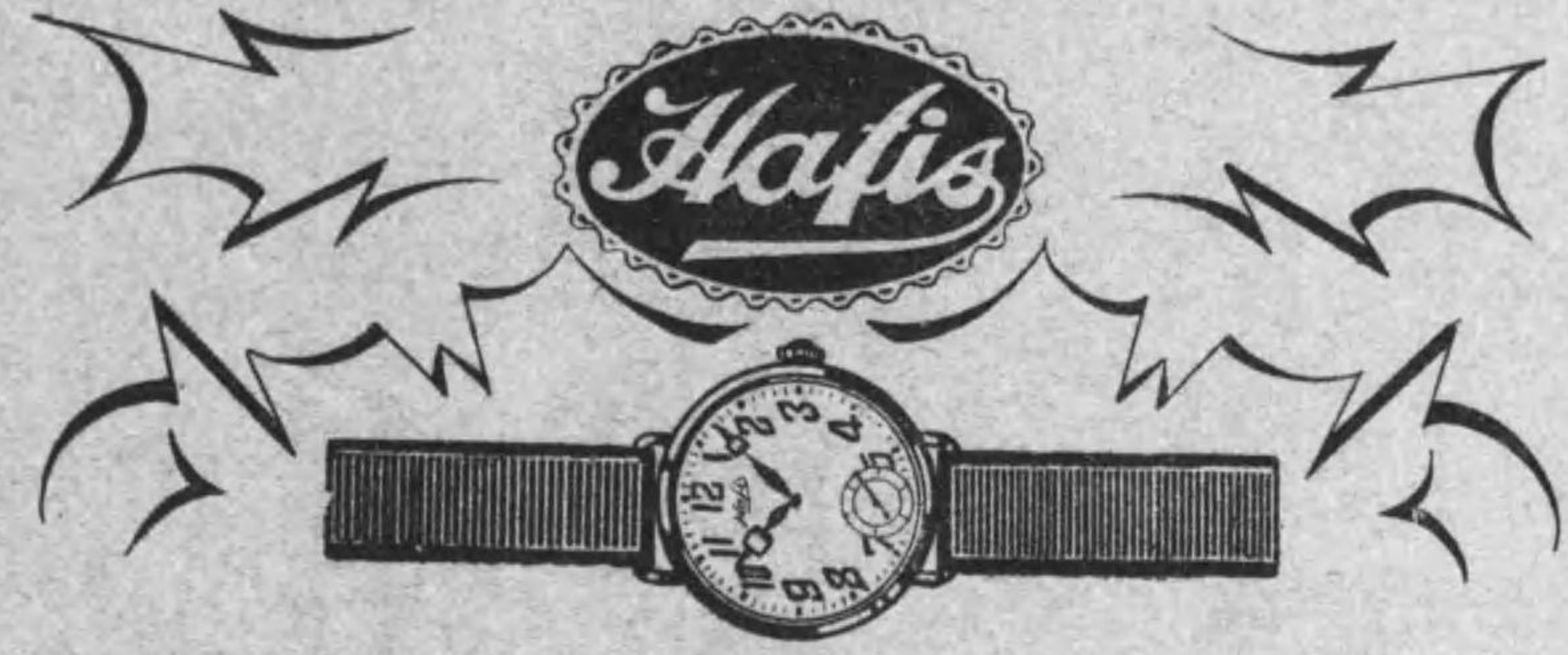
フオード自動車特約販賣  
ダンロップタイヤ特約販賣  
各種自動車部分品販賣  
各種ガソリン及モビール油販賣

# 中央自動車株式會社

本社並に  
自動車販賣部  
第一用品部  
第二用品部  
並に工部部

東京市麴町區有樂町二ノ七  
電話九ノ内(23)一四七二一八番  
東京市芝區西久保櫻川町一五  
電話芝(43)三三八六番一五八八番  
東京市麻布區材木町八  
電話高輪(44)三五九六番





SUN MARK 日章印

瑞西ハフェイス時計會社東洋總代理店  
日章印裝身具・時計側・銀器製造元

東京市京橋區銀座五丁目一番地

天野時計寶飾品株式會社

電話銀座(57)五二九〇、五二九一、五二九二  
總替口座東京一六六二一番

東京市外田端西臺通リ(電話小石川一〇〇二)

大連支店

大連市浪速町四丁目百八十四番地  
電話四一九一四番

煖房用諸機械 (大崎工場) 専門製作  
研磨鋼帶及焼入りリボン (大島工場)  
理化學研究所アドソール應用 (大崎工場) 指定製作  
煖房浴房乾燥裝置

# 高砂鐵工株式會社

本社 東京府上下大崎大崎驛前  
電話高橋六一〇・四六五三・一七九九  
出張所 大阪市西區立賣堀南通四丁目  
電話新町二八九九・二九六三  
工場 (本) 社 所在 地  
(鋼帶) 東京府下大島町三丁目  
電話本所四〇四九・三七九八





SUN MARK 印 案 日

瑞西ハフェイス時計會社東洋總代理店  
日章印裝身具・時計側・銀器製造元

東京市京橋區銀座五丁目一番地

天野時計寶飾品株式會社

田端工場

大連支店

電話本所 四〇四九・三七九八

煖房用諸機械 (大崎工場) 専門製作  
研磨鋼帶及燒入りリボン (大島工場)  
理化學研究所アドソール應用 (大崎工場) 指定製作  
煖房 冷房 乾燥 裝置

# 高砂鐵工株式會社

本社 東京府下下大崎大崎驛前  
電話高輪六一〇・四六五三・一七九九  
出張所 大阪市西區立賣堀南通四丁目  
電話新町二八九九・二九六三  
工場 (鋼帶) 東京府下大島町三丁目  
電話本所 四〇四九・三七九八



洋紙  
問屋



株式會社

中井商店

東京市日本橋區十軒店町七番地

電話(21)  
代表番號 一一〇四番  
日本橋(21) 二〇〇六番  
振替口座東京三六四九番

大阪支店

東區瓦町二丁目

電話本局 四四六番  
四八七番  
四九番  
振替口座大阪二五九番

名古屋支店

西區傳馬町七丁目

電話東區 四五五番  
大阪 四四三〇〇番  
名古屋 四三〇三三番  
振替口座 二五五二一〇番

京都支店

三條通り東洞院

電話中局 一一二〇番  
倉庫用下局 一八六二番  
振替口座大阪一八九一六番

門司出張所

西木町二丁目十六番地

電話 四四五三一番

株式會社

東京株式取引所

東京市日本橋區兜町六番地

電話茅場町 自一五〇番  
至一五九番



















Table listing various companies and their details, including names like 伊勢電機株式會社, 伊勢自動車株式會社, and 伊勢製糖株式會社, with columns for company name, location, and other identifiers.

Table listing various companies and their details, including names like 茨城製糖株式會社, 茨城水泥株式會社, and 茨城電力株式會社, with columns for company name, location, and other identifiers.



















日本パイプ製造株式會社	(東京) 一
日本バーカライジング株式會社	(東京) 二
日本パール工業株式會社	(東京) 三
日本パール株式會社(静岡)	(静岡) 四
日本馬車株式會社(愛知)	(愛知) 五
日本配合飼料株式會社	(東京) 六
日本煤煙防止合資會社	(和歌山) 七
日本賣藥株式會社(東京)	(東京) 八
日本賣藥株式會社(奈良)	(奈良) 九
日本發動機株式會社(兵庫)	(兵庫) 一〇
日本發動機油株式會社	(山口) 一一
日本發明工業株式會社	(東京) 一二
日本白土株式會社(東京)	(東京) 一三
日本白土株式會社(愛知)	(愛知) 一四
日本版畫印刷合資會社	(大阪) 一五
日本ニワトロン株式會社	(支那) 一六
日本荷札株式會社(東京)	(東京) 一七
日本ホキックス株式會社	(大阪) 一八
日本ホロマイル株式會社	(大阪) 一九
日本ホッグ製作株式會社	(愛知) 二〇
佛日本ホリドル蓄音器商會	(東京) 二一
佛日本ホプリン染工場	(愛知) 二二
日本保健製藥株式會社	(東京) 二三
日本卸株式會社(大阪)	(大阪) 二四
日本包装板植株式會社	(北海道) 二五
日本防火機株式會社(京都)	(京都) 二六
日本防水布機株式會社(大阪)	(大阪) 二七
佛日本紡織機械製造所	(大阪) 二八
佛日本貿易商行	(兵庫) 二九
日本帽子株式會社(大阪)	(大阪) 三〇
日本牧羊株式會社(大阪)	(大阪) 三一
日本ベルト株式會社(大阪)	(大阪) 三二
日本ペンベルグ絹絲株式會社	(大阪) 三三
日本ハイント株式會社	(大阪) 三四
佛日本ハートル工業所	(東京) 三五
日本便達株式會社(東京)	(東京) 三六
日本辨柄工業合資會社	(岡山) 三七
日本トラスコン鋼材株式會社	(神奈川) 三八
日本トキー株式會社	(東京) 三九
日本トキー映畫株式會社	(東京) 四〇
日本トローイト株式會社	(大阪) 四一
日本ドリクス株式會社	(大阪) 四二
日本ドライアイス株式會社	(東京) 四三
日本土木建築株式會社	(東京) 四四
日本土木工業株式會社	(東京) 四五
日本土地株式會社(東京)	(東京) 四六
日本土地株式會社(大阪)	(大阪) 四七
日本土地株式會社(愛知)	(愛知) 四八
日本土地株式會社(福岡)	(福岡) 四九
日本土地株式會社(長崎)	(長崎) 五〇
日本タカシ自動車株式會社	(大阪) 五一
日本タンカー株式會社	(東京) 五二
日本ダイヤモンド株式會社	(東京) 五三
日本ダストキーパー株式會社	(東京) 五四
日本足袋株式會社(福岡)	(福岡) 五五
日本大塚株式會社(兵庫)	(兵庫) 五六
日本耐火工業株式會社	(東京) 五七
日本耐火工業株式會社(茨城)	(茨城) 五八
日本塗板株式會社(奈良)	(奈良) 五九
日本塗料株式會社(東京)	(東京) 六〇
日本塗裝工業株式會社	(東京) 六一
日本塗紙工業株式會社	(東京) 六二
日本度器株式會社(新潟)	(新潟) 六三
日本刀酒造株式會社(新潟)	(新潟) 六四
日本陶器株式會社(愛知)	(愛知) 六五
日本陶器株式會社(東京)	(東京) 六六
日本陶器株式會社(大阪)	(大阪) 六七
日本糖密合資會社(大阪)	(大阪) 六八
日本糖密合資會社(東京)	(東京) 六九
日本糖密合資會社(大阪)	(大阪) 七〇
日本糖密合資會社(東京)	(東京) 七一
日本糖密合資會社(大阪)	(大阪) 七二
日本糖密合資會社(東京)	(東京) 七三
日本糖密合資會社(大阪)	(大阪) 七四
日本糖密合資會社(東京)	(東京) 七五
日本糖密合資會社(大阪)	(大阪) 七六
日本糖密合資會社(東京)	(東京) 七七
日本糖密合資會社(大阪)	(大阪) 七八
日本糖密合資會社(東京)	(東京) 七九
日本糖密合資會社(大阪)	(大阪) 八〇
日本糖密合資會社(東京)	(東京) 八一
日本糖密合資會社(大阪)	(大阪) 八二
日本糖密合資會社(東京)	(東京) 八三
日本糖密合資會社(大阪)	(大阪) 八四
日本糖密合資會社(東京)	(東京) 八五
日本糖密合資會社(大阪)	(大阪) 八六
日本糖密合資會社(東京)	(東京) 八七
日本糖密合資會社(大阪)	(大阪) 八八
日本糖密合資會社(東京)	(東京) 八九
日本糖密合資會社(大阪)	(大阪) 九〇
日本糖密合資會社(東京)	(東京) 九一
日本糖密合資會社(大阪)	(大阪) 九二
日本糖密合資會社(東京)	(東京) 九三
日本糖密合資會社(大阪)	(大阪) 九四
日本糖密合資會社(東京)	(東京) 九五
日本糖密合資會社(大阪)	(大阪) 九六
日本糖密合資會社(東京)	(東京) 九七
日本糖密合資會社(大阪)	(大阪) 九八
日本糖密合資會社(東京)	(東京) 九九
日本糖密合資會社(大阪)	(大阪) 一〇〇

日本化工株式會社(東京)	(東京) 一〇一
日本化工ベンキ株式會社	(東京) 一〇二
日本化學肥料株式會社	(大阪) 一〇三
佛日本可銀鐵所(大阪)	(大阪) 一〇四
佛日本可銀鐵所(東京)	(東京) 一〇五
日本加工織布株式會社	(東京) 一〇六
日本加工製紙株式會社	(東京) 一〇七
日本花崗石材株式會社	(東京) 一〇八
日本家畜飼料株式會社	(兵庫) 一〇九
日本家具製作株式會社	(静岡) 一一〇
日本家庭瓦斯株式會社	(京都) 一一一
日本快速船株式會社(東京)	(東京) 一一二
日本快速船株式會社(大阪)	(大阪) 一一三
日本海上保險株式會社	(兵庫) 一一四
日本閉鎖株式會社(大阪)	(大阪) 一一五
日本閉鎖株式會社(山形)	(山形) 一一六
日本懷爐株式會社(愛知)	(愛知) 一一七
日本碑子株式會社(愛知)	(愛知) 一一八
日本蟹籠販賣合資會社	(東京) 一一九
日本骨牌製造合資會社	(東京) 一二〇
日本形染株式會社(静岡)	(静岡) 一二一
日本活動寫眞株式會社	(東京) 一二二
日本金網株式會社(東京)	(東京) 一二三
日本金網株式會社(兵庫)	(兵庫) 一二四
日本金網株式會社(静岡)	(静岡) 一二五
日本金網株式會社(東京)	(東京) 一二六
日本金網株式會社(大阪)	(大阪) 一二七
日本金網株式會社(東京)	(東京) 一二八
日本金網株式會社(大阪)	(大阪) 一二九
日本金網株式會社(東京)	(東京) 一三〇
日本金網株式會社(大阪)	(大阪) 一三一
日本金網株式會社(東京)	(東京) 一三二
日本金網株式會社(大阪)	(大阪) 一三三
日本金網株式會社(東京)	(東京) 一三四
日本金網株式會社(大阪)	(大阪) 一三五
日本金網株式會社(東京)	(東京) 一三六
日本金網株式會社(大阪)	(大阪) 一三七
日本金網株式會社(東京)	(東京) 一三八
日本金網株式會社(大阪)	(大阪) 一三九
日本金網株式會社(東京)	(東京) 一四〇
日本金網株式會社(大阪)	(大阪) 一四一
日本金網株式會社(東京)	(東京) 一四二
日本金網株式會社(大阪)	(大阪) 一四三
日本金網株式會社(東京)	(東京) 一四四
日本金網株式會社(大阪)	(大阪) 一四五
日本金網株式會社(東京)	(東京) 一四六
日本金網株式會社(大阪)	(大阪) 一四七
日本金網株式會社(東京)	(東京) 一四八
日本金網株式會社(大阪)	(大阪) 一四九
日本金網株式會社(東京)	(東京) 一五〇
日本金網株式會社(大阪)	(大阪) 一五一
日本金網株式會社(東京)	(東京) 一五二
日本金網株式會社(大阪)	(大阪) 一五三
日本金網株式會社(東京)	(東京) 一五四
日本金網株式會社(大阪)	(大阪) 一五五
日本金網株式會社(東京)	(東京) 一五六
日本金網株式會社(大阪)	(大阪) 一五七
日本金網株式會社(東京)	(東京) 一五八
日本金網株式會社(大阪)	(大阪) 一五九
日本金網株式會社(東京)	(東京) 一六〇
日本金網株式會社(大阪)	(大阪) 一六一
日本金網株式會社(東京)	(東京) 一六二
日本金網株式會社(大阪)	(大阪) 一六三
日本金網株式會社(東京)	(東京) 一六四
日本金網株式會社(大阪)	(大阪) 一六五
日本金網株式會社(東京)	(東京) 一六六
日本金網株式會社(大阪)	(大阪) 一六七
日本金網株式會社(東京)	(東京) 一六八
日本金網株式會社(大阪)	(大阪) 一六九
日本金網株式會社(東京)	(東京) 一七〇
日本金網株式會社(大阪)	(大阪) 一七一
日本金網株式會社(東京)	(東京) 一七二
日本金網株式會社(大阪)	(大阪) 一七三
日本金網株式會社(東京)	(東京) 一七四
日本金網株式會社(大阪)	(大阪) 一七五
日本金網株式會社(東京)	(東京) 一七六
日本金網株式會社(大阪)	(大阪) 一七七
日本金網株式會社(東京)	(東京) 一七八
日本金網株式會社(大阪)	(大阪) 一七九
日本金網株式會社(東京)	(東京) 一八〇
日本金網株式會社(大阪)	(大阪) 一八一
日本金網株式會社(東京)	(東京) 一八二
日本金網株式會社(大阪)	(大阪) 一八三
日本金網株式會社(東京)	(東京) 一八四
日本金網株式會社(大阪)	(大阪) 一八五
日本金網株式會社(東京)	(東京) 一八六
日本金網株式會社(大阪)	(大阪) 一八七
日本金網株式會社(東京)	(東京) 一八八
日本金網株式會社(大阪)	(大阪) 一八九
日本金網株式會社(東京)	(東京) 一九〇
日本金網株式會社(大阪)	(大阪) 一九一
日本金網株式會社(東京)	(東京) 一九二
日本金網株式會社(大阪)	(大阪) 一九三
日本金網株式會社(東京)	(東京) 一九四
日本金網株式會社(大阪)	(大阪) 一九五
日本金網株式會社(東京)	(東京) 一九六
日本金網株式會社(大阪)	(大阪) 一九七
日本金網株式會社(東京)	(東京) 一九八
日本金網株式會社(大阪)	(大阪) 一九九
日本金網株式會社(東京)	(東京) 二〇〇
日本金網株式會社(大阪)	(大阪) 二〇一
日本金網株式會社(東京)	(東京) 二〇二
日本金網株式會社(大阪)	(大阪) 二〇三
日本金網株式會社(東京)	(東京) 二〇四
日本金網株式會社(大阪)	(大阪) 二〇五
日本金網株式會社(東京)	(東京) 二〇六
日本金網株式會社(大阪)	(大阪) 二〇七
日本金網株式會社(東京)	(東京) 二〇八
日本金網株式會社(大阪)	(大阪) 二〇九
日本金網株式會社(東京)	(東京) 二一〇
日本金網株式會社(大阪)	(大阪) 二一一
日本金網株式會社(東京)	(東京) 二一二
日本金網株式會社(大阪)	(大阪) 二一三
日本金網株式會社(東京)	(東京) 二一四
日本金網株式會社(大阪)	(大阪) 二一五
日本金網株式會社(東京)	(東京) 二一六
日本金網株式會社(大阪)	(大阪) 二一七
日本金網株式會社(東京)	(東京) 二一八
日本金網株式會社(大阪)	(大阪) 二一九
日本金網株式會社(東京)	(東京) 二二〇
日本金網株式會社(大阪)	(大阪) 二二一
日本金網株式會社(東京)	(東京) 二二二
日本金網株式會社(大阪)	(大阪) 二二三
日本金網株式會社(東京)	(東京) 二二四
日本金網株式會社(大阪)	(大阪) 二二五
日本金網株式會社(東京)	(東京) 二二六
日本金網株式會社(大阪)	(大阪) 二二七
日本金網株式會社(東京)	(東京) 二二八
日本金網株式會社(大阪)	(大阪) 二二九
日本金網株式會社(東京)	(東京) 二三〇
日本金網株式會社(大阪)	(大阪) 二三一
日本金網株式會社(東京)	(東京) 二三二
日本金網株式會社(大阪)	(大阪) 二三三
日本金網株式會社(東京)	(東京) 二三四
日本金網株式會社(大阪)	(大阪) 二三五
日本金網株式會社(東京)	(東京) 二三六
日本金網株式會社(大阪)	(大阪) 二三七
日本金網株式會社(東京)	(東京) 二三八
日本金網株式會社(大阪)	(大阪) 二三九
日本金網株式會社(東京)	(東京) 二四〇
日本金網株式會社(大阪)	(大阪) 二四一
日本金網株式會社(東京)	(東京) 二四二
日本金網株式會社(大阪)	(大阪) 二四三
日本金網株式會社(東京)	(東京) 二四四
日本金網株式會社(大阪)	(大阪) 二四五
日本金網株式會社(東京)	(東京) 二四六
日本金網株式會社(大阪)	(大阪) 二四七
日本金網株式會社(東京)	(東京) 二四八
日本金網株式會社(大阪)	(大阪) 二四九
日本金網株式會社(東京)	(東京) 二五〇
日本金網株式會社(大阪)	(大阪) 二五一
日本金網株式會社(東京)	(東京) 二五二
日本金網株式會社(大阪)	(大阪) 二五三
日本金網株式會社(東京)	(東京) 二五四
日本金網株式會社(大阪)	(大阪) 二五五
日本金網株式會社(東京)	(東京) 二五六
日本金網株式會社(大阪)	(大阪) 二五七
日本金網株式會社(東京)	(東京) 二五八
日本金網株式會社(大阪)	(大阪) 二五九
日本金網株式會社(東京)	(東京) 二六〇
日本金網株式會社(大阪)	(大阪) 二六一
日本金網株式會社(東京)	(東京) 二六二
日本金網株式會社(大阪)	(大阪) 二六三
日本金網株式會社(東京)	(東京) 二六四
日本金網株式會社(大阪)	(大阪) 二六五
日本金網株式會社(東京)	(東京) 二六六
日本金網株式會社(大阪)	(大阪) 二六七
日本金網株式會社(東京)	(東京) 二六八
日本金網株式會社(大阪)	(大阪) 二六九
日本金網株式會社(東京)	(東京) 二七〇
日本金網株式會社(大阪)	(大阪) 二七一
日本金網株式會社(東京)	(東京) 二七二
日本金網株式會社(大阪)	(大阪) 二七三
日本金網株式會社(東京)	(東京) 二七四
日本金網株式會社(大阪)	(大阪) 二七五
日本金網株式會社(東京)	(東京) 二七六
日本金網株式會社(大阪)	(大阪) 二七七
日本金網株式會社(東京)	(東京) 二七八
日本金網株式會社(大阪)	(大阪) 二七九
日本金網株式會社(東京)	(東京) 二八〇
日本金網株式會社(大阪)	(大阪) 二八一
日本金網株式會社(東京)	(東京) 二八二
日本金網株式會社(大阪)	(大阪) 二八三
日本金網株式會社(東京)	(東京) 二八四
日本金網株式會社(大阪)	(大阪) 二八五
日本金網株式會社(東京)	(東京) 二八六
日本金網株式會社(大阪)	(大阪) 二八七
日本金網株式會社(東京)	(東京) 二八八
日本金網株式會社(大阪)	(大阪) 二八九
日本金網株式會社(東京)	(東京) 二九〇
日本金網株式會社(大阪)	(大阪) 二九一
日本金網株式會社(東京)	(東京) 二九二
日本金網株式會社(大阪)	(大阪) 二九三
日本金網株式會社(東京)	(東京) 二九四
日本金網株式會社(大阪)	(大阪) 二九五
日本金網株式會社(東京)	(東京) 二九六
日本金網株式會社(大阪)	(大阪) 二九七
日本金網株式會社(東京)	(東京) 二九八
日本金網株式會社(大阪)	(大阪) 二九九
日本金網株式會社(東京)	(東京) 三〇〇
日本金網株式會社(大阪)	(大阪) 三〇一
日本金網株式會社(東京)	(東京) 三〇二
日本金網株式會社(大阪)	(大阪) 三〇三
日本金網株式會社(東京)	(東京) 三〇四
日本金網株式會社(大阪)	(大阪) 三〇五
日本金網株式會社(東京)	(東京) 三〇六
日本金網株式會社(大阪)	(大阪) 三〇七
日本金網株式會社(東京)	(東京) 三〇八
日本金網株式會社(大阪)	(大阪) 三〇九
日本金網株式會社(東京)	(東京) 三一〇
日本金網株式會社(大阪)	(大阪) 三一〇



























- 豊田米肥株式會社 (静岡) 一四
- 豊田切切紡織株式會社 (愛知) 一五
- 豊田炭礦株式會社 (北海道) 一六
- 豊田製鋼株式會社 (愛知) 一七
- 豊田自動織機製作所 (愛知) 一八
- 豊田商業株式會社 (静岡) 一九
- 豊田石油合名會社 (大阪) 二〇
- 豊田石炭株式會社 (愛知) 二一
- 豊田組 (東京) 二二
- 豊田織機株式會社 (愛知) 二三
- 豊田屋石炭商會 (千葉) 二四
- 豊成製油株式會社 (大分) 二五
- 豊中製糖株式會社 (長崎) 二六
- 豊永合名會社 (熊本) 二七
- 豊野野場 (大阪) 二八
- 豊國土地株式會社 (福岡) 二九
- 豊國酒造株式會社 (福岡) 三〇
- 豊國石灰工業株式會社 (福岡) 三一
- 豊倉酒造株式會社 (愛知) 三二
- 豊倉商店 (大阪) 三三
- 豊里合資會社 (東京) 三四
- 豊崎製糖株式會社 (大阪) 三五
- 豊崎汽船株式會社 (兵庫) 三六
- 豊崎商事株式會社 (岡山) 三七
- 豊崎伸銅所 (大阪) 三八
- 豊北木工場 (樺太) 三九
- 豊北木材合資會社 (樺太) 四〇
- 豊科倉庫運送株式會社 (長野) 四一
- 豊科醬油株式會社 (長野) 四二
- 豊島商店 (大阪) 四三
- 豊島海事株式會社 (東京) 四四
- 豊島島 (東京) 四五
- 豊彦汽船株式會社 (兵庫) 四六
- 豊彦合名會社 (東京) 四七
- 豊彦製氷株式會社 (兵庫) 四八
- 豊彦印刷株式會社 (東京) 四九
- 豊彦印刷株式會社 (東京) 五〇
- 豊彦印刷株式會社 (東京) 五一
- 豊彦印刷株式會社 (東京) 五二
- 豊彦印刷株式會社 (東京) 五三
- 豊彦印刷株式會社 (東京) 五四
- 豊彦印刷株式會社 (東京) 五五
- 豊彦印刷株式會社 (東京) 五六
- 豊彦印刷株式會社 (東京) 五七
- 豊彦印刷株式會社 (東京) 五八
- 豊彦印刷株式會社 (東京) 五九
- 豊彦印刷株式會社 (東京) 六〇
- 豊彦印刷株式會社 (東京) 六一
- 豊彦印刷株式會社 (東京) 六二
- 豊彦印刷株式會社 (東京) 六三
- 豊彦印刷株式會社 (東京) 六四
- 豊彦印刷株式會社 (東京) 六五
- 豊彦印刷株式會社 (東京) 六六
- 豊彦印刷株式會社 (東京) 六七
- 豊彦印刷株式會社 (東京) 六八
- 豊彦印刷株式會社 (東京) 六九
- 豊彦印刷株式會社 (東京) 七〇
- 豊彦印刷株式會社 (東京) 七一
- 豊彦印刷株式會社 (東京) 七二
- 豊彦印刷株式會社 (東京) 七三
- 豊彦印刷株式會社 (東京) 七四
- 豊彦印刷株式會社 (東京) 七五
- 豊彦印刷株式會社 (東京) 七六
- 豊彦印刷株式會社 (東京) 七七
- 豊彦印刷株式會社 (東京) 七八
- 豊彦印刷株式會社 (東京) 七九
- 豊彦印刷株式會社 (東京) 八〇
- 豊彦印刷株式會社 (東京) 八一
- 豊彦印刷株式會社 (東京) 八二
- 豊彦印刷株式會社 (東京) 八三
- 豊彦印刷株式會社 (東京) 八四
- 豊彦印刷株式會社 (東京) 八五
- 豊彦印刷株式會社 (東京) 八六
- 豊彦印刷株式會社 (東京) 八七
- 豊彦印刷株式會社 (東京) 八八
- 豊彦印刷株式會社 (東京) 八九
- 豊彦印刷株式會社 (東京) 九〇
- 豊彦印刷株式會社 (東京) 九一
- 豊彦印刷株式會社 (東京) 九二
- 豊彦印刷株式會社 (東京) 九三
- 豊彦印刷株式會社 (東京) 九四
- 豊彦印刷株式會社 (東京) 九五
- 豊彦印刷株式會社 (東京) 九六
- 豊彦印刷株式會社 (東京) 九七
- 豊彦印刷株式會社 (東京) 九八
- 豊彦印刷株式會社 (東京) 九九
- 豊彦印刷株式會社 (東京) 一〇〇

- 東和汽船株式會社 (兵庫) 一
- 東和商行 (臺灣) 二
- 東和商事合資會社 (東京) 三
- 東和華商會 (岩手) 四
- 東和紡績株式會社 (支那) 五
- 東和土地建物株式會社 (東京) 六
- 東和華商會 (東京) 七
- 東和華商會 (東京) 八
- 東和華商會 (東京) 九
- 東和華商會 (東京) 一〇
- 東和華商會 (東京) 一一
- 東和華商會 (東京) 一二
- 東和華商會 (東京) 一三
- 東和華商會 (東京) 一四
- 東和華商會 (東京) 一五
- 東和華商會 (東京) 一六
- 東和華商會 (東京) 一七
- 東和華商會 (東京) 一八
- 東和華商會 (東京) 一九
- 東和華商會 (東京) 二〇
- 東和華商會 (東京) 二一
- 東和華商會 (東京) 二二
- 東和華商會 (東京) 二三
- 東和華商會 (東京) 二四
- 東和華商會 (東京) 二五
- 東和華商會 (東京) 二六
- 東和華商會 (東京) 二七
- 東和華商會 (東京) 二八
- 東和華商會 (東京) 二九
- 東和華商會 (東京) 三〇
- 東和華商會 (東京) 三一
- 東和華商會 (東京) 三二
- 東和華商會 (東京) 三三
- 東和華商會 (東京) 三四
- 東和華商會 (東京) 三五
- 東和華商會 (東京) 三六
- 東和華商會 (東京) 三七
- 東和華商會 (東京) 三八
- 東和華商會 (東京) 三九
- 東和華商會 (東京) 四〇
- 東和華商會 (東京) 四一
- 東和華商會 (東京) 四二
- 東和華商會 (東京) 四三
- 東和華商會 (東京) 四四
- 東和華商會 (東京) 四五
- 東和華商會 (東京) 四六
- 東和華商會 (東京) 四七
- 東和華商會 (東京) 四八
- 東和華商會 (東京) 四九
- 東和華商會 (東京) 五〇
- 東和華商會 (東京) 五一
- 東和華商會 (東京) 五二
- 東和華商會 (東京) 五三
- 東和華商會 (東京) 五四
- 東和華商會 (東京) 五五
- 東和華商會 (東京) 五六
- 東和華商會 (東京) 五七
- 東和華商會 (東京) 五八
- 東和華商會 (東京) 五九
- 東和華商會 (東京) 六〇
- 東和華商會 (東京) 六一
- 東和華商會 (東京) 六二
- 東和華商會 (東京) 六三
- 東和華商會 (東京) 六四
- 東和華商會 (東京) 六五
- 東和華商會 (東京) 六六
- 東和華商會 (東京) 六七
- 東和華商會 (東京) 六八
- 東和華商會 (東京) 六九
- 東和華商會 (東京) 七〇
- 東和華商會 (東京) 七一
- 東和華商會 (東京) 七二
- 東和華商會 (東京) 七三
- 東和華商會 (東京) 七四
- 東和華商會 (東京) 七五
- 東和華商會 (東京) 七六
- 東和華商會 (東京) 七七
- 東和華商會 (東京) 七八
- 東和華商會 (東京) 七九
- 東和華商會 (東京) 八〇
- 東和華商會 (東京) 八一
- 東和華商會 (東京) 八二
- 東和華商會 (東京) 八三
- 東和華商會 (東京) 八四
- 東和華商會 (東京) 八五
- 東和華商會 (東京) 八六
- 東和華商會 (東京) 八七
- 東和華商會 (東京) 八八
- 東和華商會 (東京) 八九
- 東和華商會 (東京) 九〇
- 東和華商會 (東京) 九一
- 東和華商會 (東京) 九二
- 東和華商會 (東京) 九三
- 東和華商會 (東京) 九四
- 東和華商會 (東京) 九五
- 東和華商會 (東京) 九六
- 東和華商會 (東京) 九七
- 東和華商會 (東京) 九八
- 東和華商會 (東京) 九九
- 東和華商會 (東京) 一〇〇



































Table of company names and locations, including entries like 大阪北土地株式會社, 大阪金屋工業株式會社, 大阪油脂工業株式會社, etc.

Table of company names and locations, including entries like 大森無盡商行, 大森合同運送株式會社, 大森電業合資會社, etc.















































































