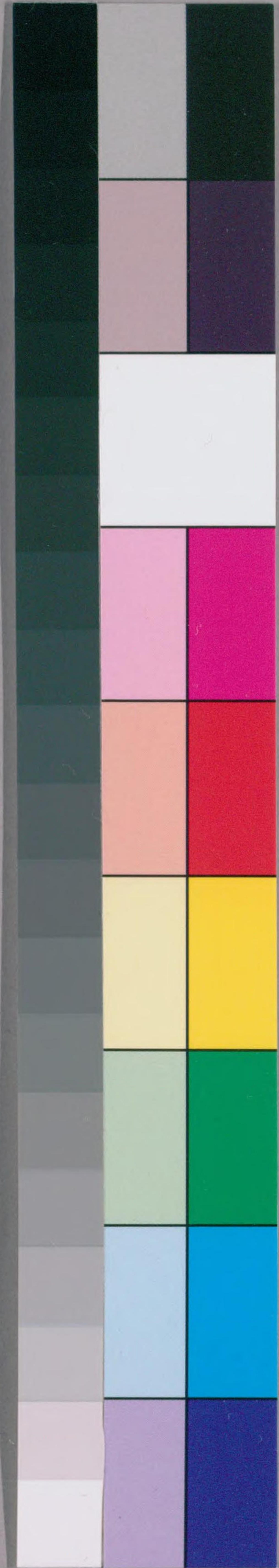


明治十三年略本曆

38-17

別15
21

国立図書館
昭 23. 5. 28 和
購入



神武天皇即位紀元
 二千五百四十年
明治十三年曆
 閏三月
 皇平
 百

四方拜 一月一日

元始祭 一月三日

孝明天皇祭 一月三十日

紀元節 二月十一日

春季皇靈祭 三月二十日

神武天皇祭 四月三日

秋季皇靈祭 九月廿三日

神嘗祭 十月十七日

天長節 七月三日

別圖 15-21-38

大	一月大	二月閏	三月大	四月小	五月大	六月小	七月大	八月大	九月小	十月大	十一月小	十二月大
小	五月大	六月小	七月大	八月大	九月小	十月大	十一月小	十二月大	一月大	二月閏	三月大	四月小
大	四月大	五月小	六月大	七月大	八月小	九月大	十月小	十一月大	十二月小	一月大	二月閏	三月大
小	八月小	九月大	十月大	十一月小	十二月小	一月大	二月閏	三月大	四月小	五月大	六月小	七月大
大	二月四日	十一日	十八日	廿五日	三月一日	八日	十五日	廿二日	廿九日	四月四日	十一日	十八日
小	三月七日	十四日	廿一日	廿八日	四月十一日	十八日	廿五日	五月二日	九日	十六日	廿三日	三十日
大	五月六日	十三日	二十日	廿七日	六月三日	十日	十七日	廿四日	七月七日	十四日	廿一日	廿八日
小	七月四日	十一日	十八日	廿五日	八月八日	十五日	廿二日	廿九日	九月五日	十二日	十九日	廿六日
大	九月三日	十日	十七日	廿四日	十月七	十四日	廿一日	廿八日	十一月四日	十一日	十八日	廿五日

新嘗祭 七月廿三日

日帶食 午前七時十二分三分餘 勸十カラ

六月廿二日 午後九時五分方ヨリ 勸ハシメ時五十分食既十時

月食皆既 九分甚シク十二時廿八分生光翌前。時四十分方ヨリ

十二月十六日 午後十時四分下ノ左ヨリ 勸ハシメ翌午前。時十分食既

月食皆既 時五十八分甚シク時四十三分生光二時五十分下ノ右ヲハル

日 二月五日 二月十日 二月一日

七月 甲 四月五日 己 四月十日 庚 四月一日

火 六月四日 六月九日 五月三十日

水 八月三日 八月八日 七月三十日

木 十月二日 己 十月七日 申 九月廿八日

土 七月一日 七月六日 七月廿七日

一月大三十日 舊曆

印八午五卯八午後 月出月入

一日	水	四方拜	廿卯十七日大二十	九時五分	九時五分
二日	金	日最昇後一時	廿二	九時五分	九時五分
三日	土	元始祭	廿三	九時五分	九時五分
四日	日	政始	廿四	九時五分	九時五分
五日	月	新年宴會	廿五	九時五分	九時五分
六日	火	小り	廿六	九時五分	九時五分
七日	水	小寒前七時	廿七	九時五分	九時五分
八日	水	陸軍始	廿八	九時五分	九時五分
九日	金	上月最昇前十時	廿九	九時五分	九時五分
十日	土	日そく	三十	九時五分	九時五分
十一日	日	新月前七時	三十一	九時五分	九時五分
十二日	月	辛卯土月小	三十二	九時五分	九時五分
十三日	火		三十三	九時五分	九時五分
十四日	水		三十四	九時五分	九時五分

21987656 432198

十五日	木	大寒前	三十五	九時五分	九時五分
十六日	金	時十分	三十六	九時五分	九時五分
十七日	土	日最昇後一時	三十七	九時五分	九時五分
十八日	日	元始祭	三十八	九時五分	九時五分
十九日	月	政始	三十九	九時五分	九時五分
二十日	火	新年宴會	四十	九時五分	九時五分
二十一日	水	小り	四十一	九時五分	九時五分
二十二日	木	小寒前七時	四十二	九時五分	九時五分
二十三日	金	陸軍始	四十三	九時五分	九時五分
二十四日	土	上月最昇前十時	四十四	九時五分	九時五分
二十五日	日	日そく	四十五	九時五分	九時五分
二十六日	月	新月前七時	四十六	九時五分	九時五分
二十七日	火	辛卯土月小	四十七	九時五分	九時五分
二十八日	水		四十八	九時五分	九時五分
二十九日	木		四十九	九時五分	九時五分
三十日	金		五十	九時五分	九時五分
三十一日	土		五十一	九時五分	九時五分

2198765432 1987654

三月大三十日

卯八午前 八午後
月出月入

一日	月	イッモ出 雲 祭	廿一	ものところ	▲時四分▲八時三分
二日	火		廿二	ものところ	▲時五分▲九時二分
三日	水	月最卑前三時	廿三	ものところ	▲九時五分
四日	木	●下弦前八時二十五分	廿四	ものところ	▲時一分▲時四分
五日	金		廿五	ものところ	▲時四分▲時七分
六日	土		廿六	ものところ	▲時五分▲時四分
七日	日		廿七	ものところ	▲時四分▲時三分
八日	月		廿八	ものところ	▲時二分▲時一分
九日	火		廿九	ものところ	▲時五分▲時七分
十日	水		三十	ものところ	▲時九分▲時三分
十一日	木	●新月前。時。分。三月大	三十一	ものところ	▲時五分▲時三分
十二日	金		三十二	ものところ	▲時六分▲時五分
十三日	土		三十三	ものところ	▲時五分▲時五分
十四日	日		三十四	ものところ	▲時五分▲時五分

四録

啓蟄後 時五分 糝 日出前六時干寮スモリムトフヒラモ、
 日入後護手五分 糝 出啓戸 桃始 笑 菜 虫 化 蝶
 サクナムシテウトナル

87654321987 654321

十五日	月		十五	ものところ	▲時五分▲時四分
十六日	火	ツノ廣 田 祭	十六	ものところ	▲時五分▲時二分
十七日	水	ハハハ 月最高後二時	十七	ものところ	▲九時一分
十八日	木	佐 祭	十八	ものところ	▲時三分▲時五分
十九日	金	春季皇靈祭 上弦前九時五分	十九	ものところ	▲時四分▲時五分
二十日	土	春季神殿祭 社日 三月中十	二十	ものところ	▲時五分▲時五分
廿一日	日	春分後 時二分 糝 日出前六時 糝 スマメ	廿一	ものところ	▲時四分▲時三分
廿二日	月	日入後六時 雀始 巢 櫻始 開 雷 男 發 声	廿二	ものところ	▲時五分▲時八分
廿三日	火		廿三	ものところ	▲時五分▲時四分
廿四日	水		廿四	ものところ	▲時五分▲時三分
廿五日	木		廿五	ものところ	▲時一分▲時四分
廿六日	金	○満月後二時四十二分	廿六	ものところ	▲時八分▲時一分
廿七日	土		廿七	ものところ	▲時七分▲時四分
廿八日	日		廿八	ものところ	▲時一分▲時一分
廿九日	月	月最卑後六時	廿九	ものところ	▲時四分▲時五分
三十日	火		三十	ものところ	▲時五分▲時四分
三十一日	水		三十一	ものところ	▲時五分▲時四分



三月小三十日

印八午前八午後
月出月入

三裂 3219 432198754

一	日木	大和祭	下弦後三時世分	廿二	うのくさる	九時四分	
二	日金	松尾祭	野祭	廿三	うのとより	四時四分	
三	日土	梅宮祭	護王祭	廿四	のくしね	四時四分	
四	日日	廣瀬祭	龍田祭	廿五	のくしね	四時四分	
五	日月	つせ	のま	廿六	のくね	三時四分	
六	日火			廿七	のくし	三時四分	
七	日水			廿八	のくし	四時四分	
八	日木			廿九	のくし	四時四分	
九	日金	大神祭	稻荷祭	三十	のくし	四時四分	
十	日土	新月前	時三交	三月小	二	のくま	五時五分
十一	日日			三	のくま	五時五分	
十二	日月			四	のくま	六時五分	
十三	日火			五	のくま	七時五分	
十四	日水	日吉祭	月最高後	四時	のくま	七時五分	

清明後六時至八分秒

日出前薄雲至ツバメキタルコウガシカニ
日入後時至分玄鳥至鴻雁北虹始テ見

219875432 798765

十五	日木	加茂祭		六	のくま	八時五分
十六	日金			七	のくま	九時五分
十七	日土	前	時三九分五九秒	八	のくま	十時五分
十八	日日	吉田祭	上弦前四時	九	のくま	十一時五分
十九	日月			十	のくま	十二時五分
二十	日火	あ	のま	十一	のくま	十三時五分
廿一	日水	教前	時五分八秒	十二	のくま	十四時五分
廿二	日木	日出前	時五分	十三	のくま	十五時五分
廿三	日金	日入後	時五分	十四	のくま	十六時五分
廿四	日土			十五	のくま	十七時五分
廿五	日日	満月前	八時	十六	のくま	十八時五分
廿六	日月	最昇後	七時	十七	のくま	十九時五分
廿七	日火			十八	のくま	二十時五分
廿八	日水			十九	のくま	二十一時五分
廿九	日木			二十	のくま	二十二時五分
三十	日金			廿一	のくま	二十三時五分

教前時五分八秒

日出前時五分
日入後時五分
段始生霜止出苗牡丹華



5543219873

5432198

70543

二重

70543

月大三十日

印八午前八午後
月出月入

一日土	●下弦後十時七分八十八夜	廿二	のへ	時四分	時五分
二日口		廿三	のへ	時一分	時二分
三日月		廿四	のへ	時四分	時六分
四日火		廿五	のへ	時三分	時七分
五日水	与菊池祭 四月せろ	廿六	のへ	時三分	時七分
六日木	立夏後時六分三十四秒 日出前時五分 日入後時五分 龍始 鳴蜩 出竹笋生ス	廿七	のへ	時五分	時七分
七日金	靖國祭	廿八	のへ	時七分	時五分
八日土		廿九	のへ	時五分	時四分
九日口	●新月後時三十分四月大	三十	のへ	時三分	時二分
十日月		三十一	のへ	時五分	時七分
十一日火		三十二	のへ	時四分	時五分
十二日水	月最高前四時	三十三	のへ	時四分	時五分
十三日木		三十四	のへ	時五分	時七分
十四日金		三十五	のへ	時四分	時五分

十五日土		七	のへ	時七分	時五分
十六日口		八	のへ	時五分	時四分
十七日月	●上弦後七時四十三分	九	のへ	時五分	時九分
十八日火		十	のへ	時六分	時九分
十九日水		十一	のへ	時八分	時七分
二十日木		十二	のへ	時三分	時六分
廿一日金	四月中	十三	のへ	時四分	時八分
廿二日土	小満前時五分秒 日出前時五分 日入後七時五分 蟪蛄起食桑 紅花榮 麥秋至ル	十四	のへ	時五分	時四分
廿三日口	かりてうへつけ	十五	のへ	時六分	時四分
廿四日月	●満月後三時五十八分	十六	のへ	時七分	時五分
廿五日火	月最卑前三時	十七	のへ	時八分	時五分
廿六日水		十八	のへ	時八分	時六分
廿七日木		十九	のへ	時八分	時六分
廿八日金		二十	のへ	時五分	時四分
廿九日土		廿一	のへ	時四分	時五分
三十日	●下弦前八時十二分	廿二	のへ	時五分	時五分
三十一日		廿三	のへ	時六分	時五分



八月大三十一日

印午前午後
月出月入

一日	日	水川祭	廿六	ひのけ	三時三十分	三時五十分
二日	月	月最高前一時	廿七	のどい	三時九分	四時七分
三日	火		廿八	のどい	三時十分	四時五分
四日	水	北野祭	廿九	のどい	三時七分	四時五分
五日	木		三十	のどい	四時五分	五時五分
六日	金	●新月後時七分	三十一	のどい	五時五分	六時四分
七日	土	●新月後時七分	三十二	のどい	六時四分	七時七分
八日	日	立秋後時五分五秒	三十三	のどい	七時四分	七時四分
九日	月	日出前五時十分	三十四	のどい	八時五分	八時五分
十日	火	日入後時五分	三十五	のどい	九時五分	九時五分
十一日	水		三十六	のどい	十時五分	十時五分
十二日	木		三十七	のどい	十一時五分	十一時五分
十三日	金	●大鳥祭	三十八	のどい	十二時五分	十二時五分
十四日	土	●上越後時二分	三十九	のどい	十三時五分	十三時五分

八百

123456789

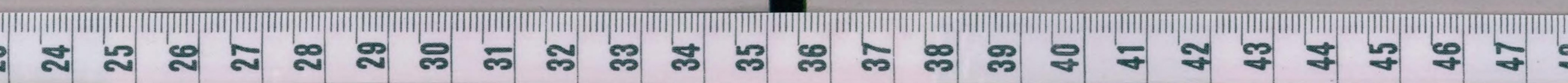
十五日	日	男山祭	四十	のどい	三時三十分	三時三十分
十六日	月	和祭	四十一	のどい	三時七分	三時四分
十七日	火	月最高後十時	四十二	のどい	四時三分	三時三分
十八日	水	鹿島祭	四十三	のどい	四時五分	四時一分
十九日	木		四十四	のどい	五時五分	五時五分
二十日	金	取祭	四十五	のどい	六時五分	六時五分
廿一日	土	鎌倉祭	四十六	のどい	七時五分	七時五分
廿二日	日	●満月後二時三十分	四十七	のどい	七時三十分	七時九分
廿三日	月	あけのま	四十八	のどい	八時二分	八時四分

處暑前四時三十分
綿柘開天地始肅未乃登

廿四日	火		四十九	のどい	八時三十分	九時七分
廿五日	水	藤島祭	五十	のどい	九時八分	九時八分
廿六日	木		五十一	のどい	九時四十分	十時八分
廿七日	金		五十二	のどい	十時七分	十時六分
廿八日	土	●下弦前一時三十分	五十三	のどい	十一時七分	十一時二分
廿九日	日	月最高後六時	五十四	のどい	十二時四分	十二時五分
三十日	月		五十五	のどい	十三時五分	十三時八分

6789

二百十日	日		二百十	のどい	十三時五分	十三時八分
------	---	--	-----	-----	-------	-------



九月小三十日

印八年前 午後 月出月入

一	日水		廿七	ひのむま	▲時五分	▲時四分
二	日木		廿八	ひのむま	▲時五分	▲時四分
三	日金		廿九	ひのむま	▲時五分	▲時四分
四	日土		三十	ひのむま	▲時五分	▲時四分
五	日	●新月前二時十分	一日	ひのむま	▲時五分	▲時四分
六	日月		二日	ひのむま	▲時五分	▲時四分
七	日火	かゝりのまゝ	三日	ひのむま	▲時五分	▲時四分
八	日水		四日	ひのむま	▲時五分	▲時四分
九	日木	ツク生國魂祭	五日	ひのむま	▲時五分	▲時四分
十	日金		六日	ひのむま	▲時五分	▲時四分
十一	日土		七日	ひのむま	▲時五分	▲時四分
十二	日	●上弦前三時四十分	八日	ひのむま	▲時五分	▲時四分
十三	日月	●最昇後八時	九日	ひのむま	▲時五分	▲時四分
十四	日火		十日	ひのむま	▲時五分	▲時四分

白露後四時三分空七秒

日出前時五分 日入後六時十八分

草露白鵲鳴玄鳥去

678912345 76 46878

十五	日水	ヤト石 上 祭	十一	ひのむま	▲時五分	▲時四分
十六	日木		十二	ひのむま	▲時五分	▲時四分
十七	日金		十三	ひのむま	▲時五分	▲時四分
十八	日土	マシ曲豊 國 祭	十四	ひのむま	▲時五分	▲時四分
十九	日	オホス霧島祭 〇満月前。時四十八分	十五	ひのむま	▲時五分	▲時四分
二十	日月	ひばらん。	十六	ひのむま	▲時五分	▲時四分
廿一	日火	ヤマ白 峯 祭	十七	ひのむま	▲時五分	▲時四分
廿二	日水	秋季皇靈祭	十八	ひのむま	▲時五分	▲時四分
廿三	日木	秋季神殿祭	十九	ひのむま	▲時五分	▲時四分
廿四	日金	秋分前時五十分	二十	ひのむま	▲時五分	▲時四分
廿五	日土	キイ日前祭キイ國懸祭	廿一	ひのむま	▲時五分	▲時四分
廿六	日	月最高後二時 社 日	廿二	ひのむま	▲時五分	▲時四分
廿七	日月	●下弦後八時二十八分	廿三	ひのむま	▲時五分	▲時四分
廿八	日火		廿四	ひのむま	▲時五分	▲時四分
廿九	日水		廿五	ひのむま	▲時五分	▲時四分
三十	日木		廿六	ひのむま	▲時五分	▲時四分

秋分前時五十分

日出前時五分 日入後五時五十分

雷乃收声 鬚黄杯戸 水始潤

十月大三十日

印八午前八午後
月出月入

345078 9 1 2 3 4 5

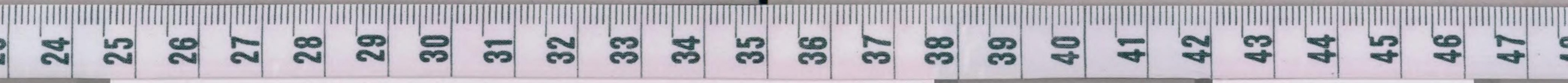
一日	金		廿七	ひのけい	▲三時四分	▲三時四分
二日	土		廿八	のへね	▲三時二分	▲四時六分
三日	日		廿九	のどろ	▲四時四分	▲四時五分
四日	月	●新月後二時二分	一日	ひのけい	▲五時七分	▲五時七分
五日	火		二日	のどろ	▲六時五分	▲五時五分
六日	水		三日	のへね	▲六時三分	▲六時三分
七日	木	カガト赤 間祭	四日	のどろ	▲九時十分	▲七時九分
八日	金	月最卑後七時	五日	のへね	▲九時十分	▲八時四分
九日	土		六日	のどろ	▲十時三分	▲九時五分
十日	日		七日	のへね	▲十時二分	▲十時二分
十一日	月	●上弦前九時五十四分	八日	のどろ	▲十時九分	▲十時三分
十二日	火		九日	のへね	▲十時五分	▲十時五分
十三日	水		十日	のどろ	▲十時七分	▲十時八分
十四日	木		十一日	のへね	▲十時五分	▲十時五分

寒露前七時十分
日出入後五時三分
鴻雁來菊花開蟋蟀在戸

6078972 345078972

十五日	金		十二	ひのけい	▲三時五分	▲二時五分
十六日	土		十三	のへね	▲四時	▲三時五分
十七日	日	神宮神嘗祭	十四	のどろ	▲四時三分	▲四時五分
十八日	月	●満月後二時四十五分	十五日	のへね	▲四時三分	▲五時五分
十九日	火		十六	のどろ	▲五時九分	▲七時
二十日	水	前九時五分四分秒	十七	のへね	▲五時八分	▲八時
廿一日	木		十八	のどろ	▲七時	▲八時五分
廿二日	金		十九	のへね	▲七時五分	▲九時五分
廿三日	土		二十	のどろ	▲八時四分	▲十時四分
廿四日	日	月最高前十時	廿一	ひのけい	▲九時三分	▲十時七分
廿五日	月		廿二	のへね	▲十時三分	▲十時七分
廿六日	火	●下弦後四時十九分	廿三	のどろ	▲十時三分	▲十時四分
廿七日	水		廿四	のへね	▲十時四分	▲十時四分
廿八日	木		廿五	のどろ	▲十時五分	▲十時五分
廿九日	金		廿六	のへね	▲十時五分	▲十時五分
三十日	土		廿七	のどろ	▲十時五分	▲十時五分
三十一日	日		廿八	のへね	▲十時五分	▲十時五分

霜降前九時四分四分秒
日出前六時十五分
霜始降
雲交時施楓葛黄



十一月小三十日

印八午前八午後
月出月入

8912345 黄 6789123

一日	月	廿九	きののむま	四時三分	三時四分
二日	火	三十	きののむま	五時四分	四時五分
三日	水	一日	ひのくさ	六時五分	五時五分
四日	木	二日	ひのくさ	八時四分	六時三分
五日	金	三日	きのひね	九時七分	七時二分
六日	土	四日	きのひね	十時一分	八時一分
七日	日	五日	きのひね	十時五分	九時二分
八日	月	六日	きのひね	十一時五分	十時三分
九日	火	七日	きのひね	十二時五分	十一時三分
十日	水	八日	きのひね	一時五分	十二時三分
十一日	木	九日	きのひね	二時五分	一時四分
十二日	金	十日	きのひね	三時五分	二時四分
十三日	土	十一日	きのひね	四時五分	三時四分
十四日	日	十二日	きのひね	五時五分	四時四分

立冬前九時三分九秒 日出前六時五分九秒
 山茶始開地始 凍金盃香

●上弦後五時三十九分
 新嘗祭班幣

靖國祭

月最卑前五時

●新月前一時十四分 十月小

91234507

2345678

十五日	月	十三	きののむま	三時六分	四時五分
十六日	火	十四	きののむま	四時五分	五時五分
十七日	水	十五	きののむま	五時七分	六時四分
十八日	木	十六	きののむま	六時四分	七時四分
十九日	金	十七	きののむま	七時三分	八時三分
二十日	土	十八	きののむま	八時三分	九時三分
二十一日	日	十九	きののむま	九時八分	十時四分
二十二日	月	二十	きののむま	十時八分	十一時四分
二十三日	火	廿一	きののむま	十一時五分	十二時四分
二十四日	水	廿二	きののむま	十二時五分	十三時四分
二十五日	木	廿三	きののむま	一時五分	二時四分
廿六日	金	廿四	きののむま	二時五分	三時四分
廿七日	土	廿五	きののむま	三時五分	四時四分
廿八日	日	廿六	きののむま	四時五分	五時四分
廿九日	月	廿七	きののむま	五時五分	六時四分
三十日	火	廿八	きののむま	六時五分	七時四分

小雪前六時四分 日出前六時四分
 虹藏不見 朔風拂葉 橘始黄

●下弦前十一時二十四分

月最高前四時

十月中

十一

十一



二月大三十日

印八午前八午後
月出月入

一日水	廿九のくね	▲五時五分	▲三時五分
二日木	一日のくね	▲六時五分	▲四時五分
三日金	二日のくね	▲七時五分	▲五時五分
四日土	三日のくね	▲八時五分	▲六時五分
五日日	四日のくね	▲九時五分	▲七時五分
六日月	五日のくね	▲十時五分	▲八時五分
七日火	六日のくね	▲十一時五分	▲九時五分
八日水	七日のくね	▲十二時五分	▲十時五分
九日木	八日のくね	▲一時五分	▲十一時五分
十日金	九日のくね	▲二時五分	▲十二時五分
十一日土	十日のくね	▲三時五分	▲一時五分
十二日日	十一日のくね	▲四時五分	▲二時五分
十三日月	十二日のくね	▲五時五分	▲三時五分
十四日火	十三日のくね	▲六時五分	▲四時五分

四録

5432178 7544321

大雪前時四五分
昆前時五分
見後時五分

閉塞成冬
熊執穴
鰻魚群

●上弦前三時五十七分

十月せろ

3217890

4321789654

十五日水	十四のくね	▲三時五分	▲五時五分
十六日木	十五日のくね	▲四時五分	▲六時五分
十七日金	十六日のくね	▲五時五分	▲七時五分
十八日土	十七日のくね	▲六時五分	▲八時五分
十九日日	十八日のくね	▲七時五分	▲九時五分
二十日月	十九日のくね	▲八時五分	▲十時五分
廿一日火	二十日のくね	▲九時五分	▲十一時五分
廿二日水	廿一日のくね	▲十時五分	▲十二時五分
廿三日木	廿二日のくね	▲十一時五分	▲一時五分
廿四日金	廿三日のくね	▲十二時五分	▲二時五分
廿五日土	廿四日のくね	▲一時五分	▲三時五分
廿六日日	廿五日のくね	▲二時五分	▲四時五分
廿七日月	廿六日のくね	▲三時五分	▲五時五分
廿八日月	廿七日のくね	▲四時五分	▲六時五分
廿九日火	廿八日のくね	▲五時五分	▲七時五分
三十日水	廿九日のくね	▲六時五分	▲八時五分
三十一日木	三十日のくね	▲七時五分	▲九時五分
十二月	一日のくね	▲八時五分	▲十時五分

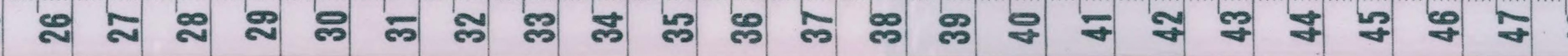
冬後七時五分
昆前七時八分
見後七時五分

乃東生麋角解雪下出麥

●下弦前四時十六分

●新月後十時五分

十二月



12773

別15
21

東京
大阪
頒曆
商社

社長
林立守

社員東京
弘曆者 寺井新八

定價三錢七厘