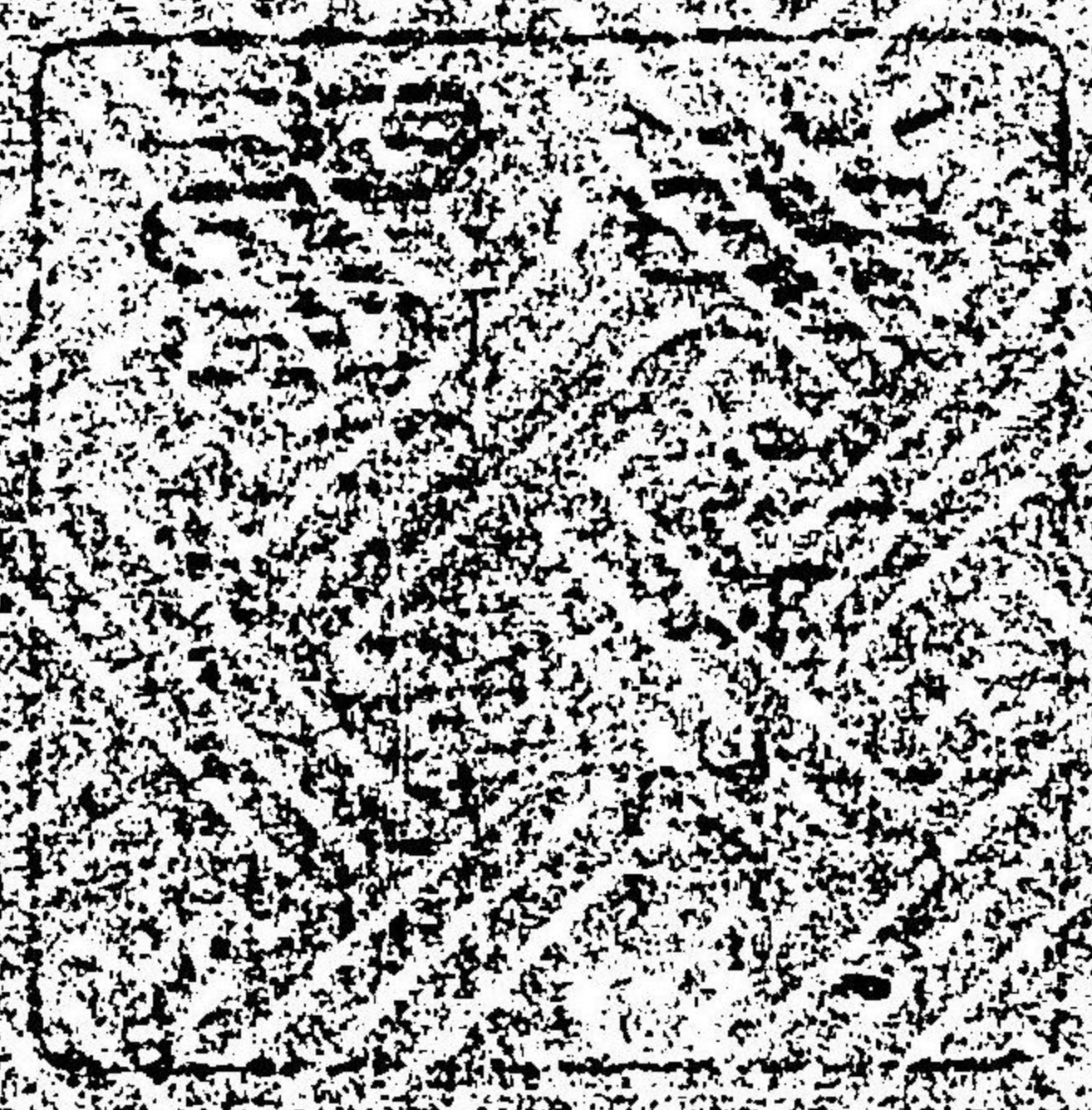


特58

747

新編
地誌

萬國地誌略



萬國地誌略卷之二

第三篇

歐羅巴總論

歐羅巴ハ東半球ノ西北ニ位シ、五大州中ノ最小ナル大陸ナリ、北ハ北氷洋ニ接シ、西ハ大西洋ニ濱シ、南ハ地中海ニ臨ミ、東ハ烏拉嶺及裏海、黒海ヲ以テ、亞細亞ト界ス、地形ハ處々半島ヲナシテ、内海多シ、一チ白海ト云ヒ、北部ニ在リ、一チ北海ト云ヒ、一チ波羅的海ト云フ、共ニ西北部ニ在リ、一チ地中海ト云フ、全州ノ南ト、亞非利加州トノ間ニ在リ、一チ亞得亞海ト云ヒ、一チ多島海ト云ヒ、一チ馬馬拉海ト云ヒ、一チ黒海ト云フ、皆南部ニ在テ、地中海ノ分派タリ、一チ亞速海ト云フ、黒海ノ分派ナリ、

全州及諸島ヲ合シテ、廣サ、三百八十二萬五千方里、人口二億六千五百四十一萬餘アリ、大小ノ邦國州内ニ列スルモノ、左ノ如シ、

魯西亞

魯西亞ハ、歐州ノ東北ヨリ、亞細亞ニ跨リタル、大國ナリ、北ハ、北氷洋、並ニ白海ニ臨ミ、西ハ、波羅的海、及瑞典、普魯西、奧地利、二界ニ南ハ、黑海ニ濱シ、土耳其ニ隣リ、東ハ、烏拉嶺、及裏海ヲ隔テ、亞細亞州ト、境ヲ接ス、廣サ二百十四萬二千五百方里、人口六千五百八十九萬、一千四百餘アリ、
地勢、烏拉山東境ニ蜿蜒シ、高加索山東南ニ連亘スレ、凡内地ハ、大概平坦ニシテ、西北部ニ湖澤多シ、其大ナル者ヲ、阿尼牙湖、拉多呀湖等ト云フ、境域ノ廣大ナルコト、歐羅巴全州ノ半

二過ギタリ、

國內水路縱橫シテ、河流甚多シ、其大ナル者數條アリ、一チ、烏拉河ト云フ、源ヲ烏拉山ニ發シ、南流シテ、裏海ニ入ル、一チ、高峴河ト云フ、西部ヨリ發シテ、東ニ趨ギ、數十ノ小河ヲ併合シテ、裏海ニ注ク、魯國第一ノ大河ナリ、

敦河ハ、南方ノ中部ニ在リ、南ニ注テ、亞速海ニ入ル、地、泥泊河ハ、西南ニ在リ、南流シテ、黑海ニ注ク、吐味、塔河ハ、北部ニ在リ、北ニ奔テ、白海ニ入ル、北、勒拉河ハ、東北ニ在リ、北流シテ、北氷洋ニ入ル、

國內チ、七大部ニ區別シ、又之ヲ、數十州ニ分割ス、一チ、波羅的海ト云フ、西ハ、波羅的海ニ濱シ、格、芬蘭灣ニ沿ヒテ、瑞典ニ接ス、分テ、五州ト爲ス、首都ヲ、聖彼得堡ト名ク、同都名ノ州中



二在り、
 此都ハ、ニ尼瓦河口ニ跨リ、ニ芬蘭灣
ニ臨テ、ニ地勢低平ナルニ由リ、ニ堅
 固ノ堤防ヲ築テ、ニ潮水ノ泛溢ヲ
 防ク、ニ周回八九里、ニ人口五十五萬
 アリ、ニ帝ノ居城ハ、ニ都ノ中央ニ在
 テ、ニ六稜郭ヲ造ラシ、ニ宮殿壯麗ナ
 リ、ニ其他文武百科ノ學校ヨリ、ニ遊
 園ニ至ルマデ、ニ備具セザルハ無
 シ、ニ又芬蘭灣中ノ、ニコロシスヌト
 島ニハ、ニ堅牢ナル、ニ鐵造ノ、ニ砲臺ヲ
 築キ、ニ敵艦ノ侵入ニ備フ、ニ其防備

ノ嚴ナルコト、歐洲中第一ト稱ス、

一ナ大魯ト云フ、ニ波羅的部ノ東ニ在リ、ニ國ノ中央ヨリ、ニ北方ニ
 互リ、ニ最廣大ナル部ナリ、ニ内ヲ十九州ニ分テ、ニ中央ノ地ヲ墨斯
 科ト云フ、ニ同名ノ大府アリ、ニ即魯國ノ首都ニシテ、ニ人口三十八
 萬六千餘、ニ市街繁榮、ニ百貨ノ製造甚盛ナリ、

一ナ小魯ト云フ、ニ大魯ノ南ニ在リ、ニ部内ヲ四州ニ分ツ、ニ氣候温
 和ニシテ、ニ草木繁茂シ、ニ果實蕃熟ス、ニ葡萄柑橘ノ類最多シ、

一ナ南魯ト云フ、ニ小魯ノ南ニ在リ、ニ部内ヲ五州ニ分ツ、ニ南方ハ、
 黒海並ニ亞速海ニ濱シ、ニ土地膏腴ニシテ、ニ穀物豐熟ス、ニ黒海ノ

濱ニ一府アリ、ニ荷德沙ト名ツク、ニ通商ノ都會ニシテ、ニ人口十萬
 四千餘アリ、ニ一ナ西魯ト云フ、ニ大魯ノ西ニ在リ、ニ土地肥沃、ニ樹

木繁茂ス、ニ其西ヲ波蘭ト云フ、ニ其地概平坦肥沃ニシテ、ニ穀物果

實、共ニ豐饒ナリ、大府アリ、注消ト名ツク、人口、十六萬一千餘、
内外ノ貿易、物品ノ製造、頗ル盛ニシテ、魯國西邊ノ大都會タリ、
大魯ノ東、廣漠ノ地ナリ、加森ト云フ、東、烏拉山ノ麓ニ連リ、材木、
銅、鐵等ヲ産ス、同名ノ府アリ、加森ノ南方ナリ、阿斯達汗ト云フ、
西ハ、小魯、南魯ニ接シ、東ニ獨立、韃靼ニ界シ、南ハ、裏海ニ濱ス、同名
ノ府アリ、高瓦河ハ、西北ヨリ來リ、此府ヲ過テ裏海ニ入ル、
阿斯達汗ノ南ナリ、高加索ト云フ、黒海ト裏海トノ間ニ在テ、野
蠻ノ部落タリ、高加索山、東西ニ連互シテ、亞細亞ノ境界ヲ爲
ス、山南ナリ、達御高加索ト云フ、土耳其ニ接シタル地ナリ、
産物ハ、金、銀、銅、鐵、鉛、五穀、麻布、材木、獸皮等ナリ、

瑞典并ニ那威

瑞典、那威ハ、魯西亞ノ西北隅ヨリ、海中ニ突出セル、大ナル半

島國ナリ、二國共ニ獨立ノ王國ナリシガ、現今那威ハ、瑞典ニ
合シテ、一國ト爲ル、北ハ北冰洋ニ濱シ、西南ハ大西洋並地中海
ニ臨シ、東波羅的海及波の尼灣ニ界シ、トルニヤ河ヲ以テ、魯
國ト分界ス、

大山脈、國ノ北邊ヨリ起リ、蜿蜒連互シテ、南端ニ達ス、之ヲ三
箇ニ別テ、南ヲ、ハルタンゲルネルド、中ヲ、トールネルド、北
ヲ、キチレン山脉ト稱ス、瑞典ハ山東ノ地方ニシテ、三大部ニ
區別ス、南部ヲ、掃蘭ト云ヒ、中部ヲ、綏蘭ト云ヒ、北部ヲ、那蘭ト
云フ、三部ノ内ヲ、又ニ二十四州ニ小分シ、廣サ、合セテ十七萬一
百方里、人口、三百八十五萬、七千人アリ、
國內、湖水、及河流甚多ク、處々ニ佳景ノ瀑布アリ、南方ハ、概シテ
土ニシテ、穀果繁生スレドモ、北方ハ、氣候嚴寒ニシテ、荒野不

毛ノ地多ク人烟稀少ナリ

斯德哥摩ハ此國ノ首都ニシテ

南部美拉湖ノ濱ニ在リ波羅的

海ト水路相通シ其間ニ七島ア

リ市街全ク其上ニ築造シ許多

ノ橋梁ヲ架シテ往來ヲ通ス王

宮モ亦此島中ニ在テ結構壯麗

ナリ其他堂塔樓閣水面ニ映シ

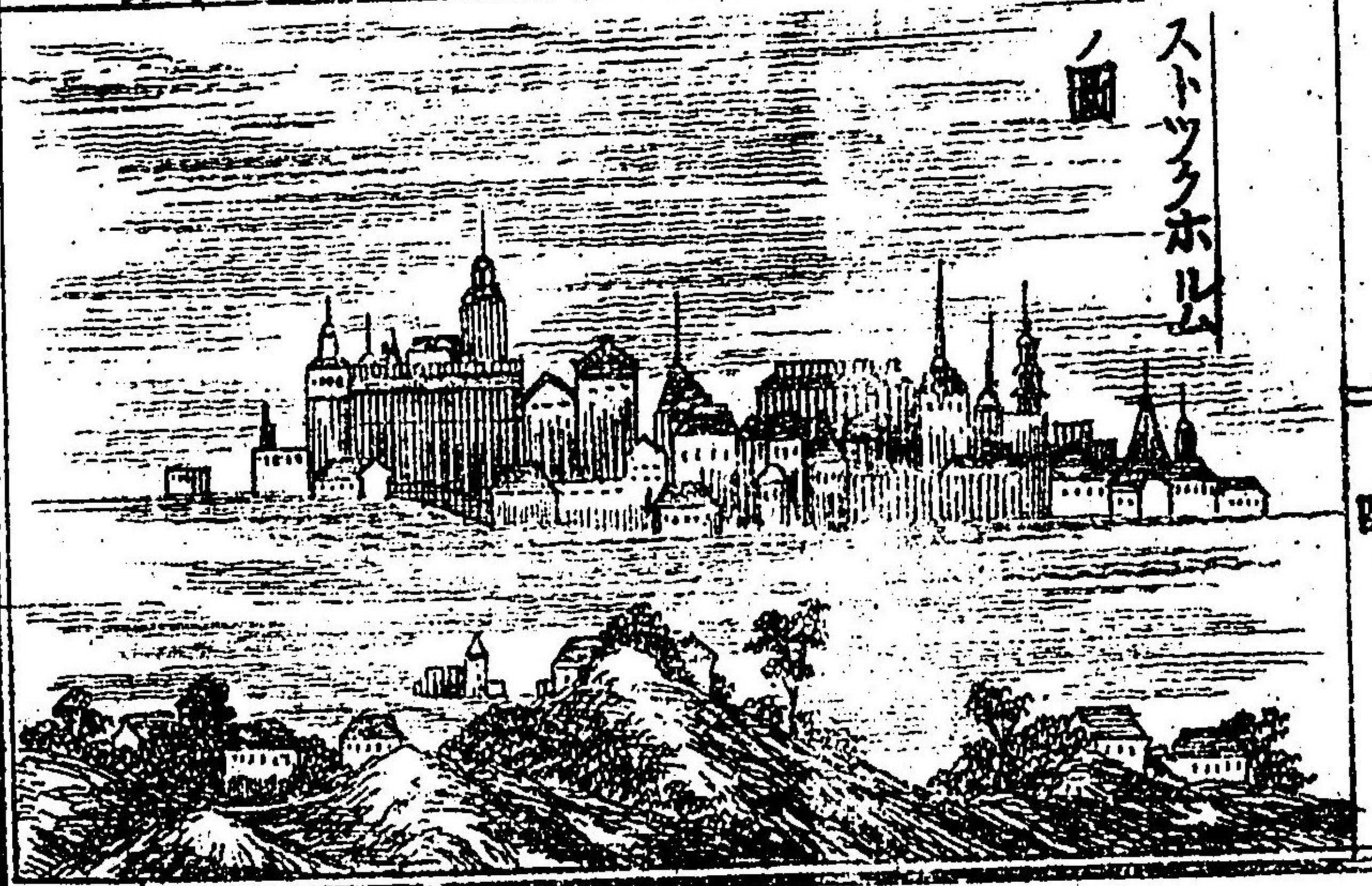
テ風景盡ク如ク貿易繁盛ニ

シテ人口十三萬一千餘アリ

産物ハ金銀銅鐵礬石硫黃石炭

鹽材木獸皮魚類等ナリ

ストツホルム



那威國

漁獵



那威ハ山西ノ地方ナリ六部ニ

大別シ又十七州ニ分割ス廣サ

十二萬三千四百方里人口一百

三十二萬八千五百アリ

沿海ノ地形無數ノ凸凹ヲ爲ス

之ナリヨル下ト名ヅク又數千

ノ小島及暗礁其前ニ羅列シテ

波浪ヲ激シ頗天險ノ地勢ナリ

西北ノ群島ハ皆島石ノ屹峙セ

ル者ニシテ祿法騰諸島ト總稱

ス此處潮勢洄流シテ盤渦ヲ爲

シ舟行甚ダ難シ土人多クハ漁

ノ業ヲ爲ス

獵ヲ以テ業トス

南方ノ入海ニ臨テ、大府アリ、

斯底安ト名ツク、那威ノ舊都ニ

シテ、人口六萬二千餘アリ、府内

清潔、道路廣闊、産物ハ、大畧瑞典

ト同シ

北國ノ北部ヨリ、魯地ニ跨リタ

ル、地方ヲ、總稱シテ、**拉巴蘭**ト云

漢氣候、迥寒ニシテ、土地荒テ、耕

種ス可カラズ、冬月ハ、全ク夜ノ

ニシテ、日ヲ見ズ、夏月ハ、全ク

晝ノニシテ、夜ナシ、土人ヲ、**ヨ**

ヨラド
主人



ツフスト名ツク、身軀短小ナリ、冬ノ間ハ、土中ニ穴ヲ掘リ、夏ニ
至レバ、帳幕ニ栖息ス、幣ニ馴鹿ヲ使用シテ、馬ニ代ヘ、櫛ヲ捲
シメ、荷物ヲ懸シム、又其肉、及乳ヲ飲食シ、其皮ヲ剥テ、衣服ヲ
製シ、其骨ヲ以テ、器具ヲ造ル、

丁抹

丁抹ハ、瑞典ノ南、**波羅的海**ノ海門タル半島、並ニ諸島嶼ヲ、合

シタル國ナリ、東ハ、**波羅的海**ニ濱シ、**加的牙峽**ヲ隔テ、瑞典

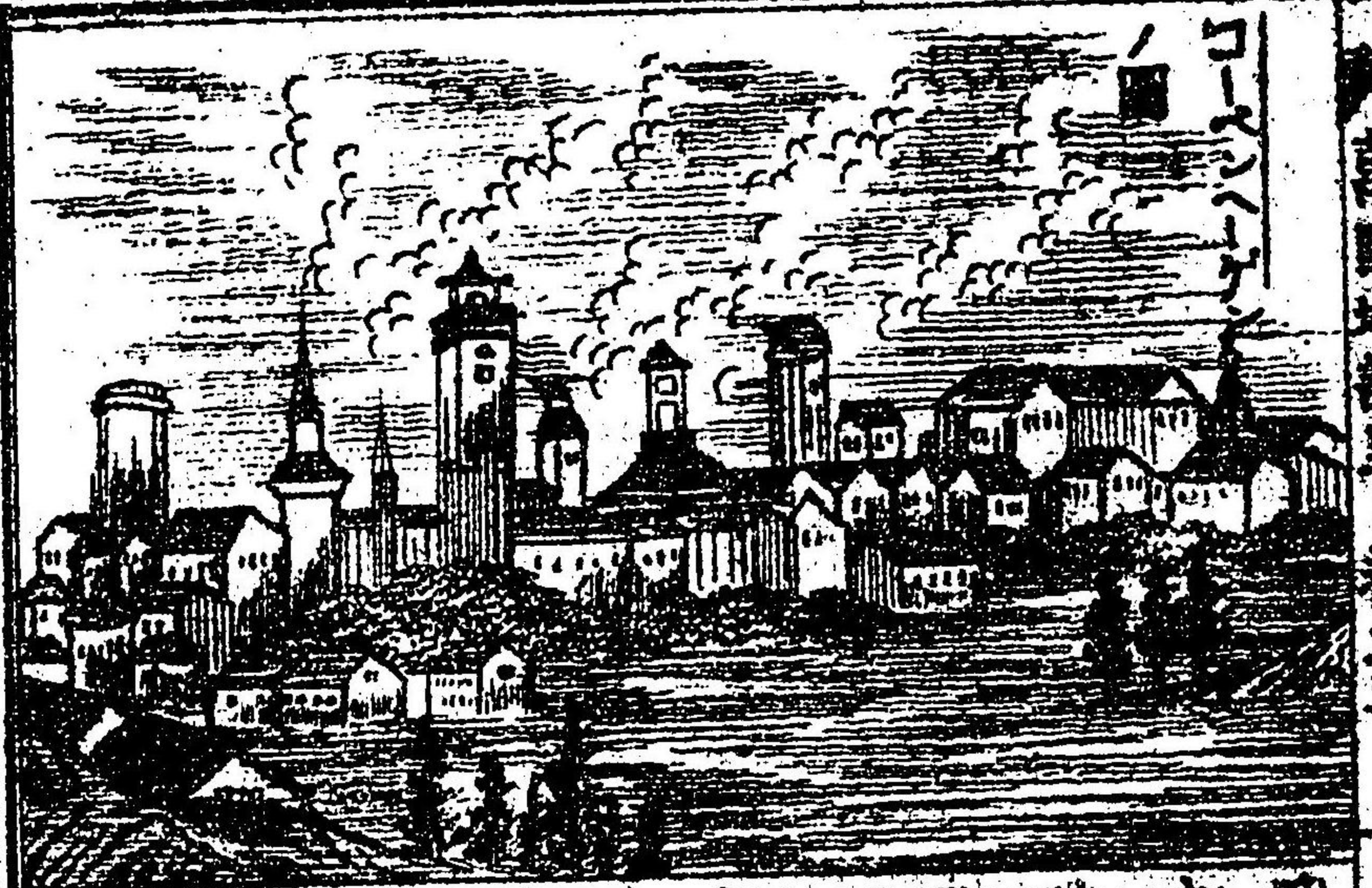
ニ對シ、南ハ、**明河漫**ニ接シ、西北ハ、**北海**ニ臨ム、廣サ、二十七百

四十方里、人口二百七十八萬三千餘アリ、

半島ノ地ヲ、**入海**ト云フ、地勢概平坦ニシテ、**沼澤**多シ、東海

岸ハ、殊ニ低下ナルヲ以テ、**大堤**ヲ築キ、**海潮**ノ侵入ヲ防ク、氣

候寒冷ニシテ、**煙霧**常ニ深ケレ、**穀物**豐熟シ、牛馬ノ牧飼甚



歐ナリ、
 夫尼島ハ、入徳蘭ノ嶺南波羅的
 海ノ中ニ在リ、北岸ノ一府ヲ荷
 洲ト名ツク、人口一萬六千七
 百餘アリ、毛布、鐵器等ヲ製造ス、
 貿易歐ニ行ハル、
 日輪島ハ、夫尼島ノ東ニ峙チタ
 ル大島ナリ、東岸ハ、瑞典ノ南端
 ニ接近シ、其間ヲ孫德海峡ト名
 ツク、海岸ニ首都アリ、哥爾洽給
 ト曰フ、
 此都周圍ニ堅固ノ砲臺ヲ設ケ、

港口ニ、城堡ヲ築造セリ、王宮壯麗、市街華美、貿易製造頗盛ニ
 シテ、人口八萬八百餘アリ、

産物ハ、穀物、乳餅等ナリ、又燕麥、菽豆ニ富ヌリ、

大西洋ノ北方ニ、數多ノ小島アリ、法羅諸島ト名ツク、皆此國
 ノ所轄トス、夫ヨリ、西北ニ、大島アリ、氷州ト名ツク、又此國ノ

所轄ニシテ、本國ヨリ大ナリト雖モ、人口僅ニ六萬六千ノミ、
 嶺島内ニ並列シテ、氣候寒冷、冰雪常ニ消セス、居民多クハ、
 海濱ニ住シテ、漁獵ヲ業トス、

氷州ノ中數多ノ噴火山アリテ、常ニ火漿ヲ迸流ス、其著名ナ
 ル者ヲ挨哥拉ト名ツク、高サ五百十一丈アリ、又處々ニ温泉

ナ涌出ス、北亞米利加州ニ屬セル、哥里蘭ノ西岸モ亦此國ノ
 所轄ニシテ、人口九千八百餘アリ、民漁獵ヲ以テ業トス、鯨獵

最多シ

日耳曼

日耳曼ハ一名獨乙ト稱シテ、歐羅巴中央ノ大國ナリ、東ハ魯

西亞ニ界シ、南ハ埃地利、及ヒ以太利瑞西ニ接シ、西ハ佛蘭西

此利時和蘭ニ接シ、北ハ波羅的海並ニ北海ニ濱ス、廣サ、二十

五萬方里、人口、四千六百萬アリ、

地勢、南部ヨリ、西部ニ互リテ、大ナル山嶺横ハリ、高原山地多

ク、大樹深林アリ、中央モ亦山地多シ、北方沿海ノ地ニ至テハ、

砂磧ノ平原ナリ、境域甚廣キニ因リ、風土氣候互ニ同ジカラ

ズト雖モ大抵土地豊饒ニシテ、産物多ク、草木金石ノ類、最夥

シ、

大小ノ河流境内ニ縱横シテ、各地ノ運漕甚便利ナリ、來因河

ハ、瑞西ヨリ、來テ、西部ヲ流レ、和蘭ニ入ル、迷尼河、子ツケル河

ハ皆來因河ノ支流ナリ、多惱河ハ、國內第一ノ大河ナリ、源ヲ

巴丁ノ山中ヨリ發シ、屈曲東流シテ、埃地利ニ入ル、場北河ハ

埃地利ヨリ來リ、北ニ奔テ北海ニ注グ、阿得河ハ、東南境ヨリ、

發シテ北流シ、波羅的海ニ入ル、其他尚川流湖澤多シ、

中央ノ山地ニハ、許多ノ礦穴アリテ、各種ノ礦物ヲ產出ス、金

銀、銅、鐵、錫、鉛、亞鉛、石鹽、石炭等ノ、諸礦物備ラザル者ナク、就中

石炭ヲ以テ第一トス、

境内古來ヨリ、大小許多ノ邦國アリテ、日耳曼同盟國ト稱シ、

埃地利ヲ以テ、盟主ト爲セシガ、近時大ニ變革シテ、埃地利ヲ

除キ、同盟ニ加ヘズ、全國ヲ大小二十五邦ニ區別シ、普魯西ヲ

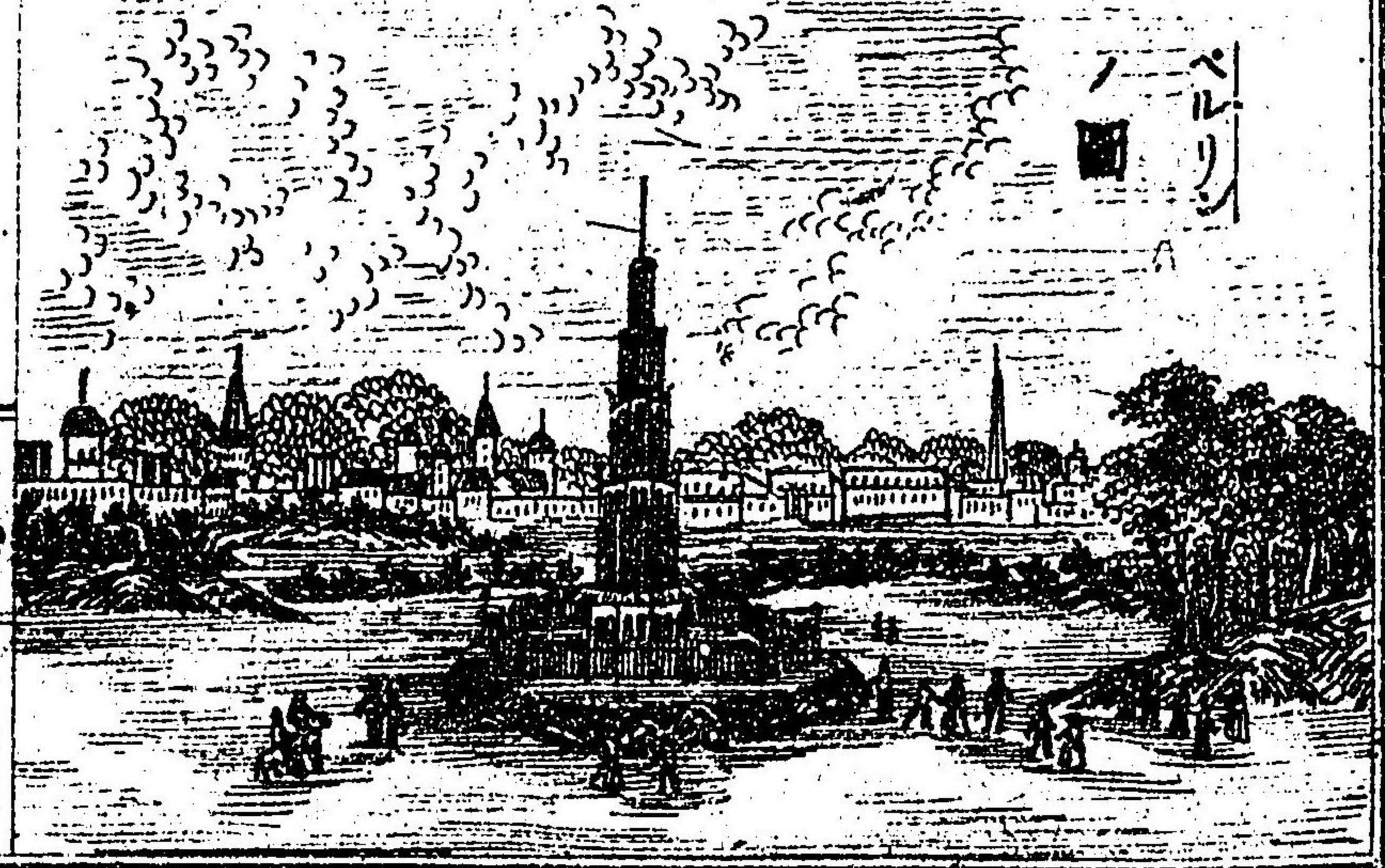
以テ、盟主ト定メ、全國ヲ總轄ス、

普魯西

普魯西ハ日耳曼北部ノ大國ナリ、廣サ、十二萬六千方里、人口二十六百三十二萬五千アリ、國ノ南方ハ、ハルス山連亙スレ、其他ハ、大概平但ニシテ、川流多シ、西部ハ、土地最豐饒ニシテ、人煙稠密ナリ、國內チ十一州ニ區別ス、

巴郡丁堡州ハ普國基本ノ地ニシテ中央平坦ナル部分ナリ、京城柏林ハ此州内ニ在リ、方今、日耳曼政府ノ在ル所トス、此地ハ普魯西王歷代ノ居城ニシテ、宮殿ノ結構壯麗チ極メ、道路幅廣ク左右ニ綠樹ヲ植エ、街衢ノ清潔華美ナルコト、他邦ニ冠タリ、其他文武諸藝ノ學校ヨリ、器械製造ノ諸局、萬民遊覽ノ公園等ニ至ルマデ、一モ備ハラザルコト無ク、其教化ノ普キコト亦他邦ノ及バザル所ナリ、都下海岸ニ遠シテ雖モ、

四通五達ノ鐵道アリテ、往來ノ便利甚宜シク、貿易繁盛、百貨流通、全國第一ノ大都會ナリ、波美拉州ハ、巴郡丁堡ノ東北ニ當リ、北ハ波羅的海ニ濱シ、砂磧多シ、率地府及士得丁府ハ、共ニ都會ノ地トス、普魯士本部ハ、波美拉州ノ東隣ナリ、維士都拉河部内チ貫流シ、東南ニ湖澤多シ、哥寧堡及但澤堡モ、共ニ通商ノ海港ニシテ、繁華ノ都會タリ、



波森州ハ、普魯西本部ノ南ニ在リ、農業甚盛ニシテ、産物多シ、
阿得河ノ一支瓦池河東西ニ貫流ス、河濱ニ首府アリ、河ト名
ヲ同クス、

細勒西州ハ、波森州ノ南ニ在リ、阿得河州内ヲ横截ス、土地豊
ニ、産物多ク、麻布ノ製造最盛ナリ、首府ヲ北勒斯勞ト名ツク、
人口十四萬六千アリ、製作場最盛ニシテ、國內第二ノ都會ナリ、
普屬薩索泥ハ、巴郎丁堡州ノ西隣ナリ、土地豊饒ニシテ、平原
多ク、牧羊極メテ盛ナリ、易北河、東南ヨリ西北ニ流ル、中央ノ
河畔ニ首府アリ、馮丁堡ト云、毛布、絹帛ノ製造、甚盛ニシテ、人
口七萬八千アリ、

阿諾威州ハ、普屬薩索尼ノ西ニ在リ、土地平坦ニシテ、北海ニ
濱シ、威塞及埃摩士ノ兩河、南方ヨリ來テ、州内ヲ貫流シ、北海

ニ注グ、ハルス山南方ニ連五シテ、礦物ヲ産スル甚夥シ、首府
ハ、州ト同名ニシテ、威塞河ノ支流ニ臨ミ、人口四萬三千アリ、
斯勒、薩黑斯敦ノ兩州ハ、波羅的海ト北海ノ間ニ在テ、丁林ノ
所轄ナリシガ今ハ、普國ノ版圖ニ歸ス、

維士發理州ハ、西邊ニ在リ、西和蘭ニ界シ、埃摩士河ノ上流州
内ヲ貫流ス、河濱ニ首府アリ、埃士得ト名ツク、人口二萬七千
餘アリ、

來因州ハ、來因河ノ西南ニ在リ、日耳曼中ニテ、人口産物ノ多
キコト此州ヲ第一トス、葡萄ノ産出、頗盛ニシテ、葡萄酒ヲ醸造
シ、諸州ニ輸出ス、來因河ノ近傍ハ、山水瀟秀、風景ノ美ナルコ
ト畫圖ノ如ク、河ニ沿ヒテ、名勝、古跡、及都府ノ繁盛ナル者、甚
多シ、就中、哥羅尼ヲ以テ第一トス、人口十二萬三千餘、國內第

三ノ都會ナリ、此府ヨリ番水ヲ製シテ各國ニ輸出スルコト、甚夥シ、カールデ哥羅水ト稱スル者、即是ナリ、

亞撒西及羅來内ノ兩部ハ、近年佛國ヨリ得ル所ナリ、亞撒西

部ハ、瑞西ニ接シ、來因河ノ上流ニアリ、河畔ニ斯達拉斯運府

アリ、人口、五萬六千餘、府中ノ大寺ニ、高サ七十七間四尺ノ塔

アリ、歐洲第一ノ高塔トス、

薩索尼ハ、王國ニシテ、普埃兩國ノ間ニ在リ、廣サ、五千七百七

十六万里、人口、二百四十二萬四千アリ、地勢平坦ニシテ、易北

河國ノ中央ヲ貫流ス、田土膏腴ニシテ、產物多ク、羊ヲ牧スル、

最盛ナリ、南方ハ、エル天山連五シテ、金石ノ礦物ニ富メリ、

易北河ノ兩邊ハ、斷岸並ヒ列リテ、鐵道其間ヲ通シ、奔流雪ヲ

飛シ、石橋其上ニ架ス、風景絶奇ナルコト、曰耳曼第一ト稱ス、

ドレスデン



首府德律ハ、易北河ノ兩岸ニ跨

リテ、市街美麗ナリ、人口十二萬

八千餘、精良ナル陶器ヲ出ス、各

國ノ賞スル所ナリ、梅略絞屋ハ

上數國ニシテ、普魯西ノ北ニ在

リ、土地多クハ、沙漠ニシテ、產物

多カラズ、人口五十六萬餘、國內

ヲ二部ニ區別シ、一ヲ斯達零ト

云ヒ、一ヲ斯德勤ト云フ、各同名

ノ府アリ、

斯汀屋ハ、北海ニ濱シタル、小邦

ナリ、廣サ、二千四百八十方里、人

口、三十一萬五千六百餘、同名ノ首府アレ、至テ小ナリ、
黒西ハ、巴城、並ニ瓦敦、隣シ、來因河ノ兩岸ニ跨リタル、
上公國ナリ、廣サ、三千七百二十方里、人口、八十二萬三千餘、首
府ヲ達摩漸達ト云フ、

俾強、亦來梅、肆、北ノ三邦、共ニ北方ニ在テ、土地至テ小ナ
レ、且、獨立邑ト稱シ、王公ヲ立テス、大統領アリテ、之ヲ管轄ス
孰レ、且、貿易隆盛ナリ、

以上列國ヲ總稱シテ、北日耳曼ト云フ、以下舉ル所ノ巴威里、
瓦敦堡、巴江ノ三邦ヲ總稱シテ、南日耳曼ト云フ、

巴威里ハ、日耳曼南部ノ、大ナル王國ナリ、南ハ、奧地利ニ接シ、
廣サ、二萬九千三百二十九方里、人口、四百八十二萬四千餘アリ、
多瑙河、國中ヲ貫キテ、西東ニ流レ、河南ハ、極、山地ニシテ、河北

ハ、平地多シ、都府ヲ慕尼黑ト名ツク、產物ハ、麥酒ヲ第一トシ、
其他陶器、望遠鏡、時辰儀、鋼鐵器械、寶石ノ卸具、草、烟草等ナリ、
瓦敦堡ハ、王國ニシテ、巴威里ノ西ニ在ル、高原ノ地ナリ、川流
多ク、土地豊饒ニシテ、南ハ、瑞西ニ接シ、廣サ、七千五百十七万
里、人口、七十七萬八千餘アリ、首府ヲ斯都德牙ト名ツク、市街
壯麗ニシテ、田野開ケ、葡萄酒ヲ産スルコト、甚多シ、

巴江ハ、瓦敦堡ノ西ニ隣リ、來因河ノ東岸ニ在ル、上公國ナリ、
廣サ、九百八十方里、人口、百四十三萬五千アリ、

連山、南北ニ互リテ、大樹叢生シ、無數ノ小流ヲ發シテ、歐洲大
河ノ源ト成ル、氣候溫和、土地膏腴ニシテ、產物多ク、日耳曼中
ノ福地ト稱ス、國內ヲ三部ニ分テ、上來因、中來因、下來因ト云
フ、都府カス盧ハ、中來因部ニ在リ、人口、二萬七千餘、上公ノ第

宅アリ

此他、列敦斯江、及盧森堡ノ二邦アレ、皆至小ノ部分ニシテ、別ニ記スヘキ者ナシ、

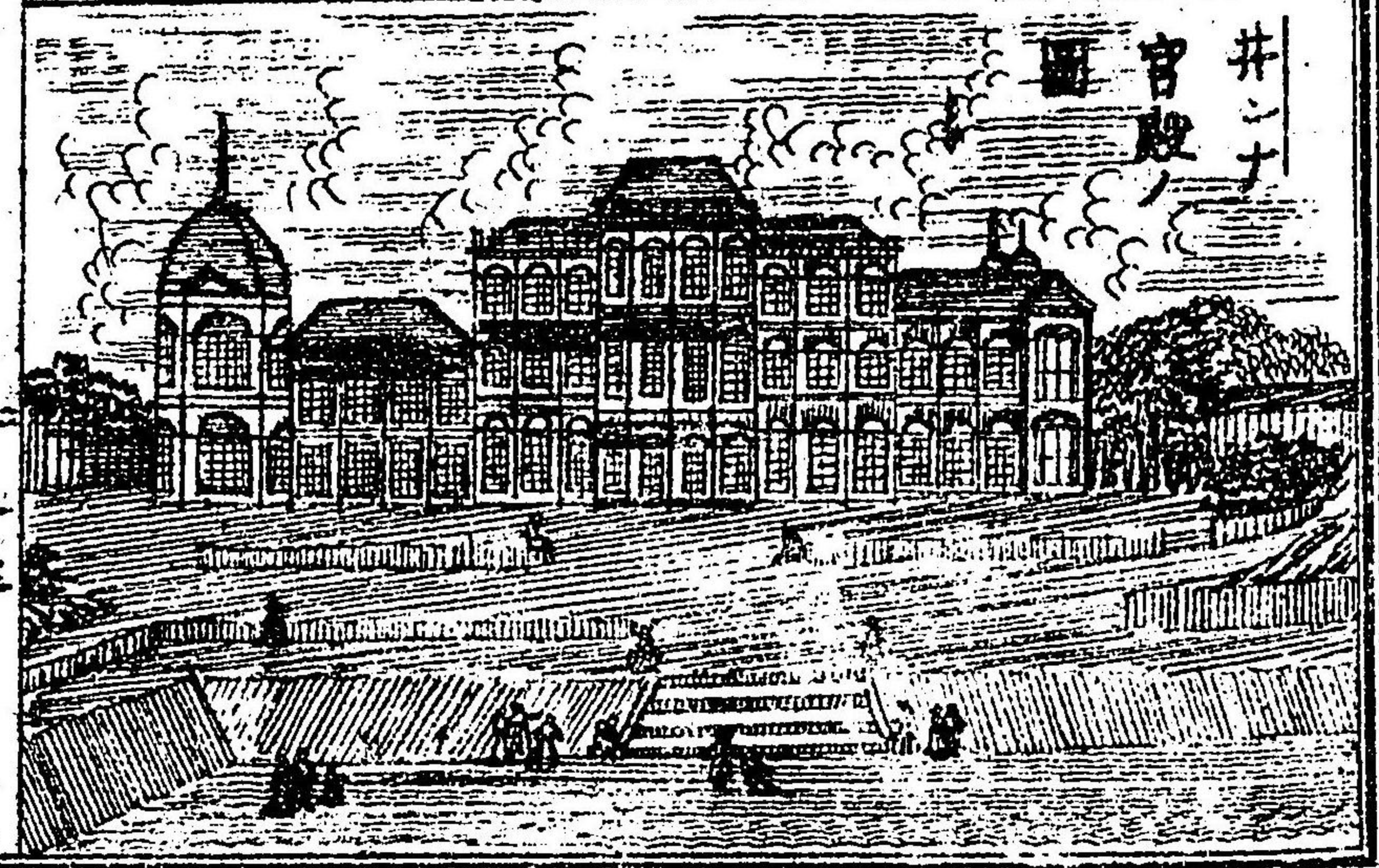
埃地利

埃地利ハ、歐羅巴中部ノ大國ニシテ東北ハ、魯西亞ニ界シ、北ヨリ西ハ日耳曼、瑞西ニ連リ、南ハ、以太利、及亞得亞海ニ接シ、土耳其ニ界ス、廣サ、二十四萬方里、人口、三千四百七十餘萬アリ、ライセン山ハ、北方ニ横ハリ、加泊的山ハ、東南ニ互リ、亞爾伯山ハ、西邊ニ聳エ、其間ハ、高原平野ナリ、海濱ノ地ハ、綿綿南方亞得亞海ノ一隅ノ位、多惱河、西ヨリ來リ京城維也納ヲ過ギテ東流シ、國ノ中央ヲ貫キテ、諸川ト會シ、益大河トナリテ、東南土耳其ノ地ニ入ル、

國內ヲ大別シテ三地トシ、一チ日耳曼地ト云フ、中ニ埃地利本部、士的里亞、地囉刺、波希米、摩拉維、西里西等アリ、一チ匈牙利地ト云フ、中ニ匈牙利、達那西、亞爾囉西、亞斯粒、滿泥、達馬亞等アリ、一チ波蘭地ト云フ、加里細、布哥維納等アリ、

埃地利本部又上下二州ニ分ツ、

京城維也納ハ、下州ノ中ニ在テ、多惱河ノ南岸ニ開ク、人口、八十二萬五千餘アリ、國帝ノ宮殿、官



井ノ上 官殿

街等皆美麗ニシテ市街ノ家屋ハ大抵七層八層ニ造レリ絹
帛衣服金銀ノ飾具鐵器陶器馬車等ヲ製出スルコト夥シ
士的哩亞地囉利ハ共ニ西邊ノ山地ニシテ亞爾伯山部内ニ
連互シ連峰四時氷雪ヲ戴キ頗峻峻ノ地ナリ又許多ノ礦山
アリテ鐵礦ヲ産スルコト甚夥シ

波布米摩拉維ハ兩部ハ西北ニ在リ土地豐饒ニシテ葡萄ヲ
培植スルコト極メテ盛ナリ其他麻布毛布玻璃器等ヲ製出
ス又山中ニハ銀礦甚多シ

南部沿海嶺ニ一港アリナリエストト云フ亞得亞海ノ西北
隅ニ臨ヒテ人口六萬七千餘アリ帆船港内ニ林立シ貿易盛
大ニシテ國內第一ノ海港ナリ

匈牙利ハ塊地利本部ノ東ニ在リ廣大ナル平原ノ地ナリテ加

伯的山東北ヲ環リ多瑙河及許多ノ川流部内ヲ縱横シ土地
多クハ沃土ニシテ大麥烟草葡萄ヲ産ス又山地ニハ金銀銅
鐵水銀石盤石炭及諸寶石ヲ出ス部内ノ中央ニ一府アリ伯
息ト名ツク多瑙河ニ跨リテ人口十八萬六千アリ其他數箇
ノ都會アリ

達郎西瓦尼ハ匈牙利ノ東ニ在テ土耳其ニ界シ概山地ナリ
達馬亞ハ亞得亞ノ海岸ニシテ地形狹長漁業ヲ為ス者多ク
牙々海港アリ

加里細ハ舊波蘭國ノ南部タリ匈牙利ノ東北ニ隣リテ加白
的山ヲ界トス地勢概平原ニシテ燕麥麻苧煙草等ヲ産ス首
府ヲ綾鼻各ト云フ人口七萬餘アリ

土耳其



土耳其ハ歐洲ノ東南隅ニ在リ、北ハ魯埃兩國ニ界シ、西ハ亞
 得亞海ニ濱シ、南ハ希臘ニ隣リ、東ハ黑海及馬馬拉海ニ接シ
 テ亞細亞屬部ニ對ス、廣サ二十萬三千六百方里、人口千五百
 七十二萬五千餘アリ、
 南方ハ海灣凹凸島嶼羅列シ、北部ハ廣漠ナル原野ニシテ、沿
 澤甚多シ、中央ニ巴嶺山アリテ、東西ニ連互ス、氣候概暖和二
 シテ、土地膏腴多ク穀果ヲ出ス、
 多惱河ハ埃國ヨリ來テ東流シ、數十ノ小川ヲ合シテ水勢益
 大ニ屈曲シテ、東北ニ趨キ、黑海ニ入ル、
 國內ナ九州ニ分テ、京都ヲ君士但丁ト云フ、國帝ノ居城ニシ
 テ馬馬拉海ト黑海ノ間ニ在リ、人口五十五萬餘、貿易繁盛ナ
 リ、此府遠望スル時ハ屋頂高ク挺テ堂塔雲ニ聳エテ、景象頗



コンスタンチ
ノプル

ル壯麗ナレバ、就テ之ヲ視レハ、
 家屋多クハ木造街衢ハ、狹窄彎
 曲シテ極メテ不潔ナリ、故ニ時
 タ、疫病流行シ、大ニ人ヲ害スト
 云フ、
 産物ハ羊毛、煙草、蜜、蠟、葡萄、加非
 椒、油等ナリ、
 希臘ハ土耳其ノ南ニ連ル、偏小
 ノ半島國アリ、沿海ノ地形曲折
 灣屈シテ、海灣港浦甚多ク、無數
 ノ小島星散、布セリ、廣サ一萬

八千五百方里、人口百九十萬六千八百餘アリ、

國內群山相連リ、其間膏腴ノ土地多ク氣候溫和濕氣多ケレテ

五穀百果豐饒セリ、土地ヲ十部ニ別チ、都府ヲ雅曲ト云フ、人口

四萬餘、南方ノ海灣ニ臨メリ、產物ハ、穀物、綿、蜂蜜、橄欖油、葡萄酒、乾葡萄南果等ナリ、

意大利ハ歌州南部ノ半島國ナリ、北方ハ亞爾伯大山ヲ以テ、埃

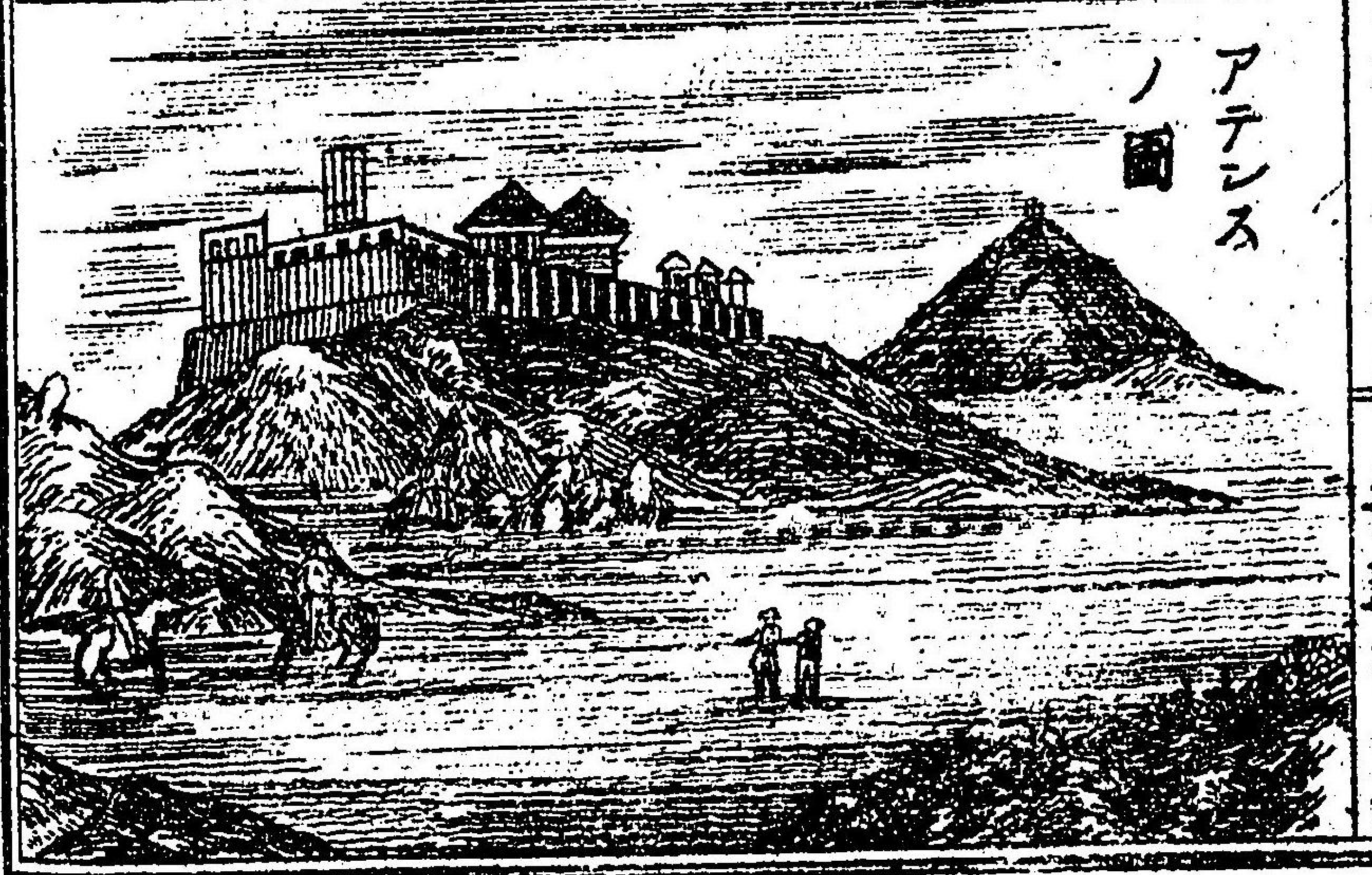
地利、瑞西及佛國ト、界ヲ分チ、南地中海ニ半出ス、地形略長靴ノ如シ、廣サ十一萬九千五百方里、人口二千六百七十八萬五千餘アリ、

西北ノ亞爾伯山ヨリ、一派ノ山脈分岐シ、國ノ中央ヲ貫キテ、南端ノ海濱ニ達ス、之ヲ亞卑泥奴山ト名ツク、又數箇ノ火山アリ、

國內許多ノ川流アレバ、皆大河ニ非ズ、玻河及亞的及河ハ、北邊ノ山中ヨリ出テ、東ニ流レテ、亞得亞海ニ入ル、亞諾河、低伯河ハ、中部ヲ流シ、西ニ走リテ、地中海ニ入ル、

全國ヲ撒丁、噶羅地、威尼斯、エニリヤ、マルチス、多斯加、檳羅馮、那不勒西、里島、撒丁島ノ十大部ニ區別シ、又之ヲ六十八州ニ分割ス、

アテニスノ國



撒丁八國ノ西北隅ニアリ、首府ヲ多靈ト名ツク、玻河ノ上流ニ濱シ、人口十八萬餘アリ、又地中海ニ面シテ、熱那ト稱スル、著名ノ海港アリ、

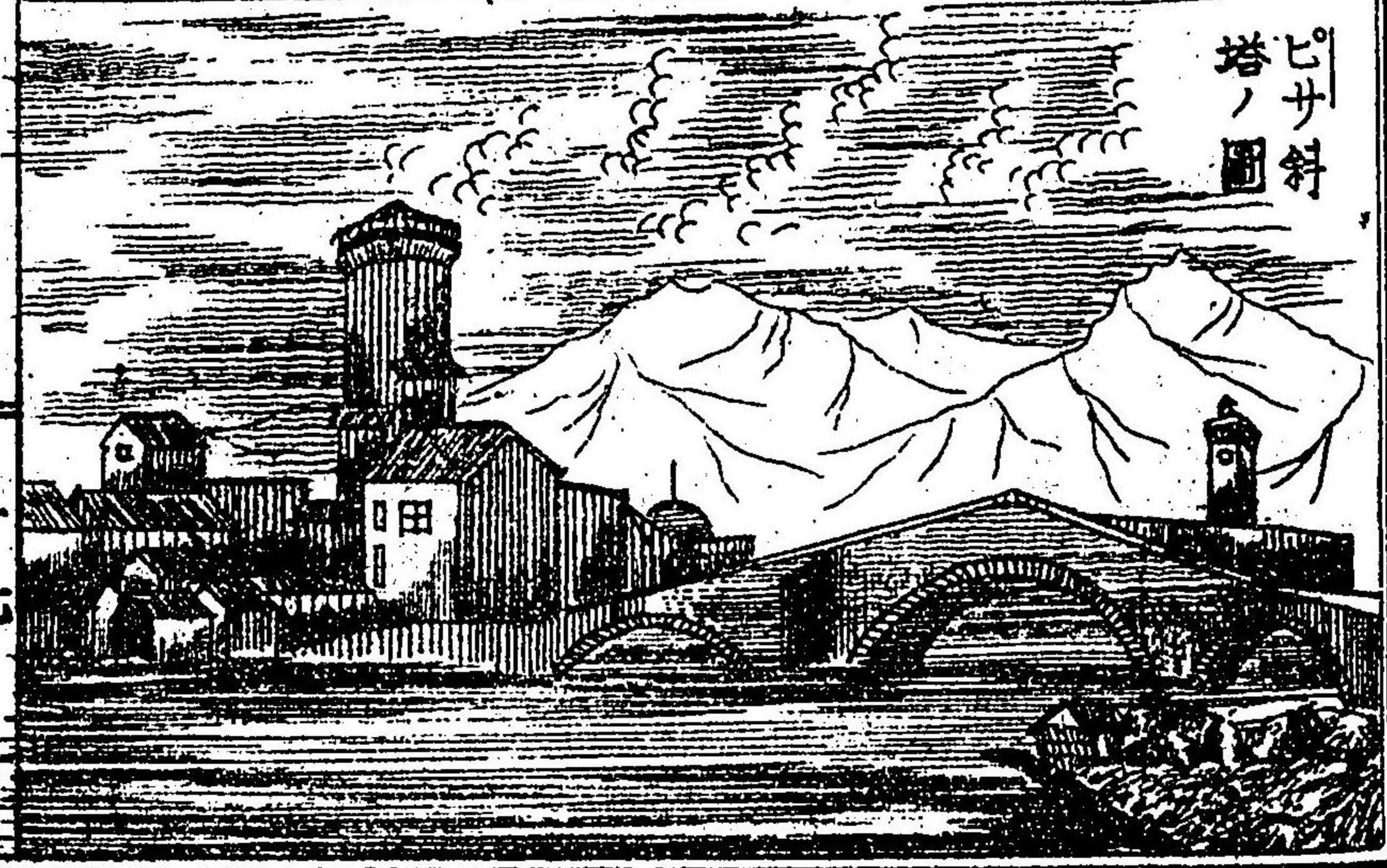
朗羅地ハ、撒丁ノ東隣ニ在リ、境内ニ湖水多シ、首府ヲ米蘭ト云フ、人口二十四萬二千餘アリ、

威尼斯ハ、朗羅地ノ東ニ隣リ、南ハ、玻河ニ界シ、東ハ、亞得亞海ニ臨ム、首府ハ海濱ノ小島内ニアリ、部名ト同シ、人口十二萬二千餘アリ、

エミリアハ、玻河ノ南ニ在リ、巴馬摩德拿諸府アリ、多斯加納ハ、エミリアノ西南ニ在リ、東ハ、亞卑尼奴山ニ據リ、西ハ地中海ニ濱ス、意大利中ニ在テ、最豐饒ノ地ナリ、首府ヲ佛枝斯ト云フ、亞諾河ノ上流ニ臨ク、人口十一萬四千餘アリ、

又亞諾河ノ下流ニ濱シテ、一府アリ、畢撒ト名ツク、人口五萬餘、府内ニ圓柱狀ノ傾斜シタル塔アリテ、頗著名ナリ、マルチス及アムフリヤハ、エミリアノ南ニ隣リ、西南ハ、亞卑尼奴山ニ限リ、東北ハ、亞得亞海ニ臨ム、アシコナト云ヘル海港アリテ、盛ニ貿易ヲ行フ、羅馬ハ、多斯加納ノ南隣ニ在リ、底伯河境内ヲ貫流ス、河濱ニ羅馬都アリ、古昔羅馬國ノ盛大ナ

ピサ斜塔ノ圖

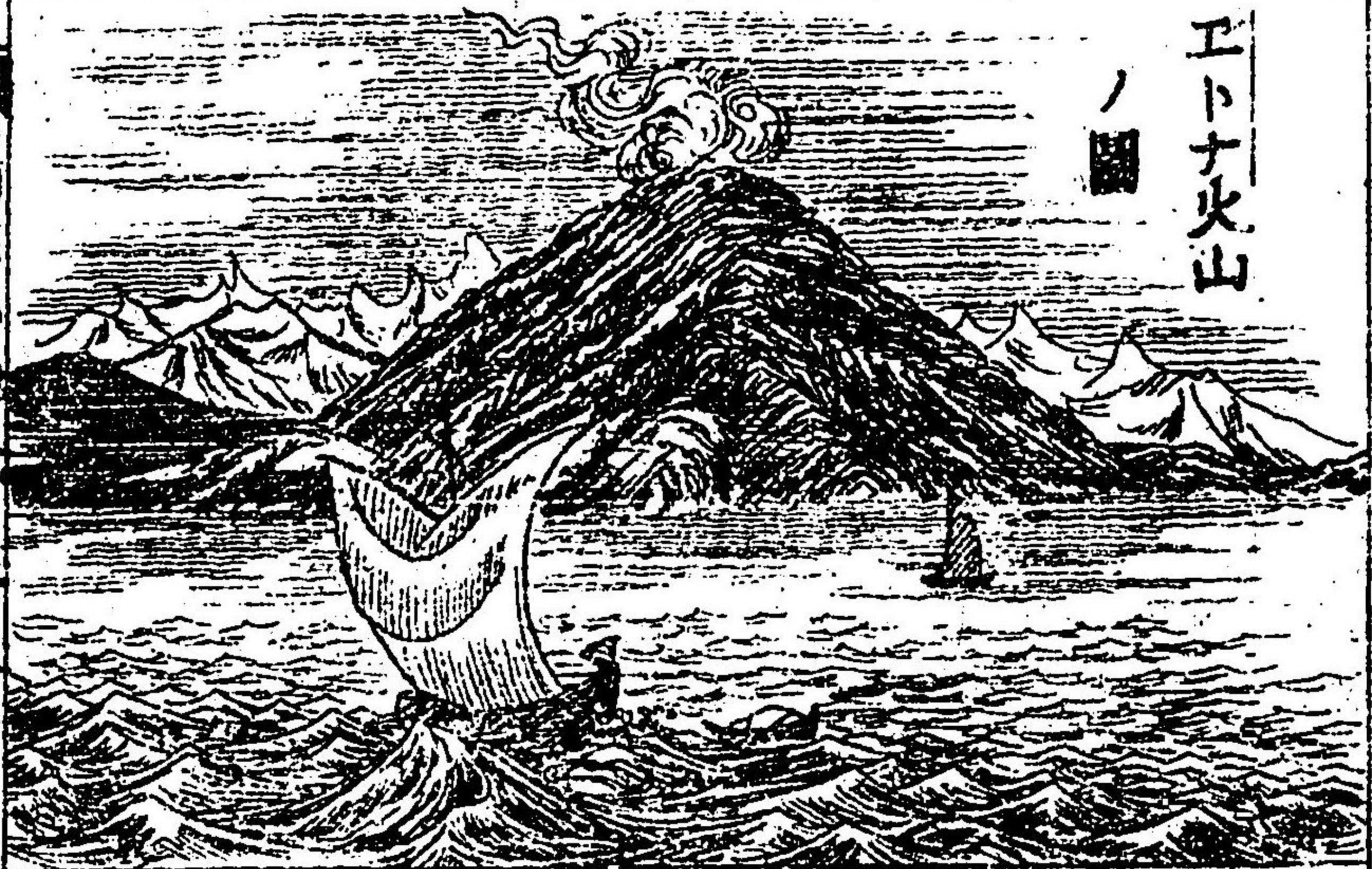


リシ時ハ、此都ノ人口、一百万餘アリテ、世界無雙ノ大都ナリ
シガ、今ハ大ニ衰頹シテ、處々ニ著名ノ遺跡ヲ存スルノ人
口モ亦、二十萬餘ニ過ギズ、

那不勒ハ、意大利南方ノ大部ナリ、東西南ノ三面ハ海ニ濱シ、
氣候暖和、土地膏腴ニシテ、穀果繁生ス、西岸地中海ノ濱ニ、那
不勒府アリ、人口四十萬餘、市街美麗風景佳絶ニシテ、國內第
一ノ大都會ナリ、近傍ニ火山アリ、滅蘇威ト名ヅク、

西々里島ハ、境内山多シト雖モ土地頗ル膏腴ナリ、首府ヲ墨
西拿ト云フ、同名ノ海峡ニ臨ミテ、人口六萬四千餘アリ
島内ニ、著名ノ火山アリ、埃德納ト云フ、常ニ火焰ヲ噴出シ、夜
間ハ、火光遠ク百里ヲ照ス、之ヲ地中海ノ燈明臺ト稱ス
島外ニ島嶼尚多シ、其大ナル者ヲ撒丁島ト云ヒ、哥塞呀島ト云

エトナ火山

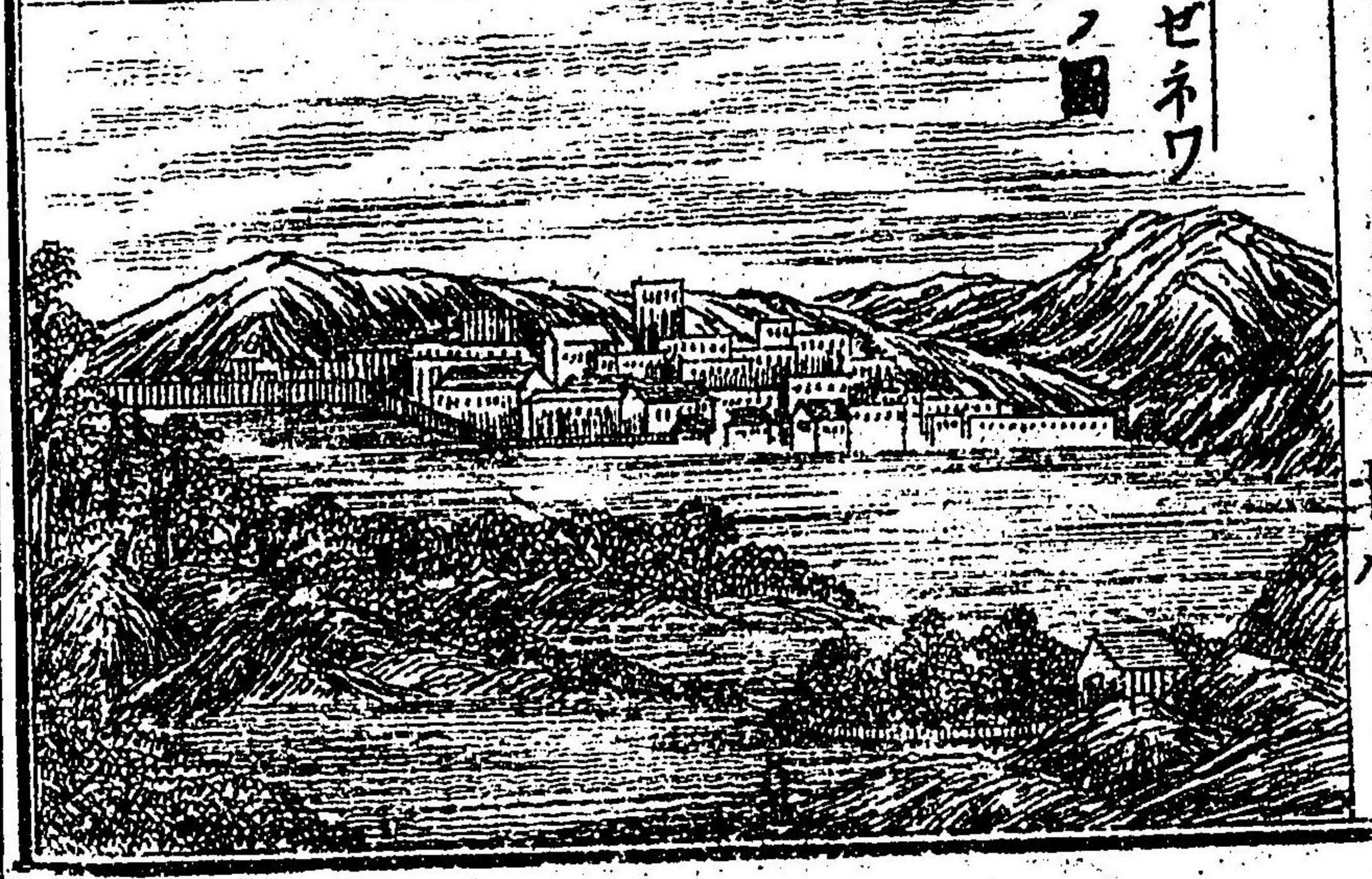


フ、其小ニシテ、著名ナル者ヲ以
爾吧島ト云ヒ、馮他島ト云フ、現
今馬他ハ、英國ニ歸シ、哥塞呀ハ
佛蘭西ニ屬セリ、
産物ハ、葡萄酒、橄欖油、橙柑、絲、絨、
綿布、羊毛、玻璃器、草帽等ナリ、

瑞士

瑞士ハ、意大利ノ北ニアリ、東ハ
奥地利ニ界シ、西ハ、佛蘭西ニ接
シ、北ハ、日耳曼ニ連リ、廣サ、一萬
八千六百七十方里、人口、二百五
十一萬アリテ、著名ナル、合衆共

治ノ國ナリ、
 四境皆山ニシテ大樹深林多ク
 殊ニ東南ハ亞爾伯ノ大山、雲ニ
 聳エ其頂四時雪ノ冠アリ、時ト
 シテハ積雪崩下シ人畜ヲ厭擾
 シ、家屋ヲ倒碎ス、
 郡山ノ溪間ヨリ、數多ノ川流ヲ
 出シテ、湖水ト成リ、又歐州大河
 ノ源ト成ル、湖水ノ最大ナル者
 西邊ニ在ルヲ、日納瓦ト名ツク、
 湖濱ニ、同名ノ府アリ、東北隅ニ
 在ルヲ、官斯丹ト名ツク、又湖畔



ニ同名ノ府アリ、其他、小湖無數、孰モ山水相映シ、風景愛ス可シ
 山間ノ土地ハ、概テ膏腴ニシテ、穀物果實ノ類繁茂ス、國民多ク
 ハ、牧畜ヲ業トシ、牛酪、乾酪等ヲ製出スルコト夥シ、
 國內ヲ、二十二邦ニ分テ、首府ヲ伯爾泥ト云フ、愛耳河ノ濱ニ
 アリ、列邦會議ノ所トス、土産ハ、葡萄酒、牛酪、毛布、乾酪、材木等
 ナリ、

佛蘭西

佛蘭西ハ、歐州西部大國ナリ、東ハ日耳曼瑞士、意大利ニ界シ、
 南ハ地中海ニ濱シ、北哩洋斯山ヲ隔テ、西班牙ト境ヲ接シ、
 西ハ大西洋ニ面シ、西ヨリ北ハ、英吉利海峽ニ臨シ、北、利時ニ
 界ス、廣サ二十萬四千八百方里、人口、六百四十八萬九千
 餘アリ、

地勢東邊ヨリ南境ハ、群山並列シ、瑞士、意大利ニ界スル所ハ、
 亞爾伯山雲ニ聳エ、其最高キ者ヲモンフラン峰ト云フ、中央
 ヨリ西北部ハ、大概平地ニシテ、田野膏腴穀果豐熟シ、北部ハ、能
 ク開墾ニ就ケリ

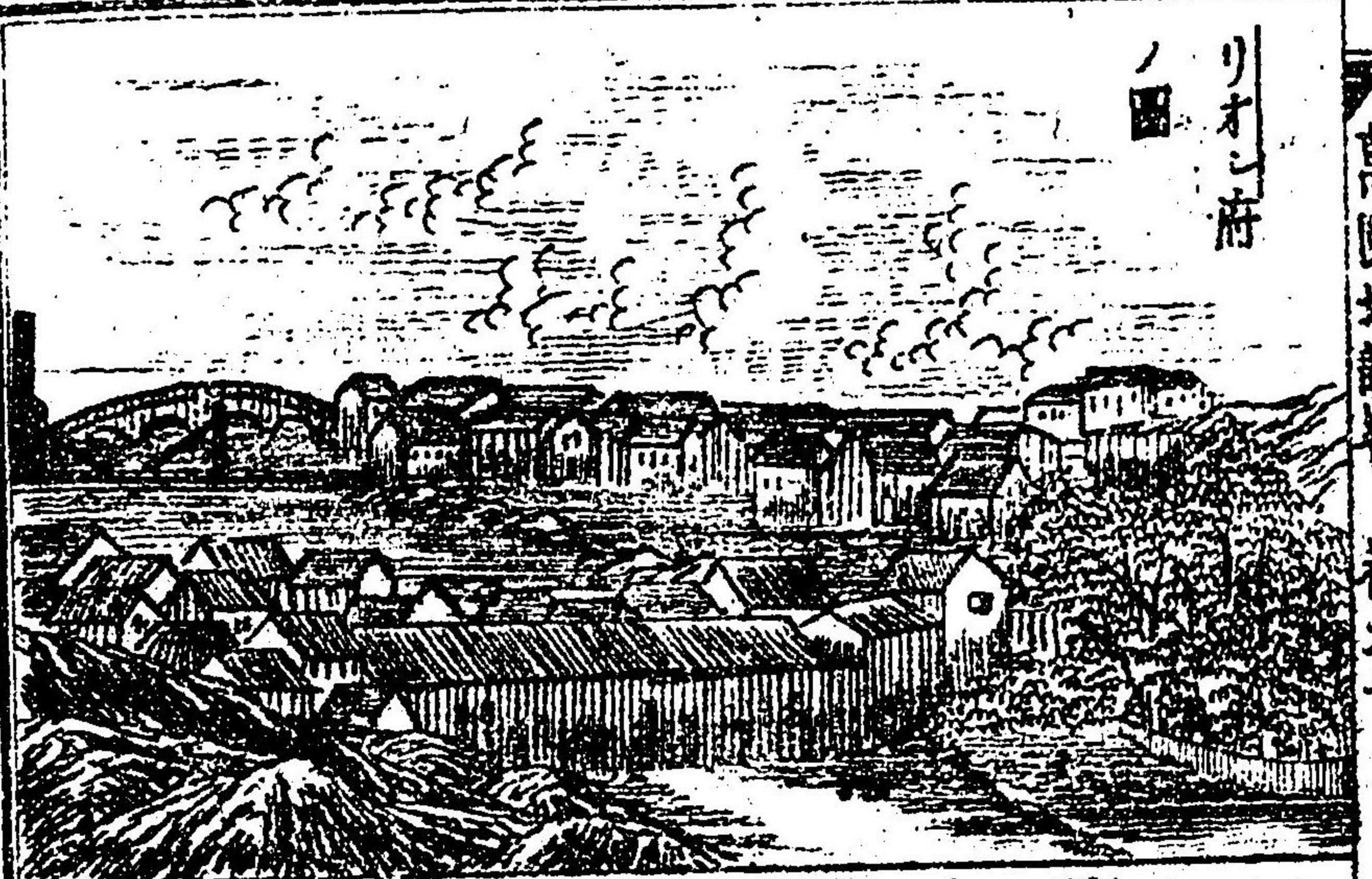
河道甚多シ、西方ニ在テ大ナル者ヲ羅爾河ト云ヒ、加倫河ト
 云フ、南部ノ大河ヲ、羅尼ト云ヒ、北部ノ大河ヲ、塞納ト云フ、其他
 溝渠駁ク舟楫往來シテ運漕便利ナリ、

氣候ハ、都ヲ温和ナレ、羅爾河ノ南北ハ、大ニ今温ヲ殊ニス、
 北部ハ、耕作牧畜盛ニ開ケ、果實穀物ノ産スルコト、夥シク、南
 部ハ、蠶桑ノ業盛ニ行ハレ、又鐵、石炭ノ礦山ニ富メリ、國內ヲ
 八十六州ニ別テ、都府ヲ巴黎ト云フ、人口一百十五萬餘アリ、
 此府周圍ニ堅固ノ壘郭ヲ繞ラシ、郭外處々ニ砲臺ヲ設ケ、塞

納河ニ跨リテ、許多ノ石橋鐵橋ヲ架シ、又十數條ノ鐵道アリ
 テ、汽車ノ出入間斷ナシ、宮殿崑崙トシテ金銀ヲ鏤メ、寺院堂
 塔最奇巧ヲ窮ム、市街清潔、家屋高峻ニシテ、五六層ヨリ、七八
 層ニ至ル、多クハ大石ヲ重疊シ、壯觀美景、實ニ人目ヲ驚入、道
 路幅廣ク、車馬絡繹、士女群集シ、夜ニ入レバ無數ノ氣燈ヲ點
 シテ、光明白日ノ如ク、歌舞管弦新奇ヲ競ヒ、飲食衣服華美ヲ
 關ハズ、實ニ豪奢ノ景象ヲ極ム、ト謂フ可シ、
 國內各地ニ都會ノ大ナル者多シ、其最大至歐ナル者、二三ヲ
 擧ケ、餘ハ之ヲ略ス、

里昂府ハ、巴黎ニ次ギ、國內第二ノ都會ニシテ、羅尼河ト、サテ
 ン河ハ、會流スル處ニ在リ、人口三十二萬四千餘、絹帛製造ノ
 盛大ナルコト、歐洲中ノ第一ト稱ス、各地都府ニテ、用井ル所

リオン府



ノ統屬綺錦多クハ此地ノ産出ニ係ル

馮塞運府ハ羅尼河口ニ近ク地

中海ノ要港ナリ市街繁華貿易

盛ニ行ハレ人口三十萬アリ國

内第三ノ市場トス

波多府ハ西部地方第一ノ要地

ナリ人口十萬二十餘アリ貿

易盛大ニシテ各國ノ商船港内

輻湊ス葡萄酒大輸出スルコト

最夥シ

産物ハ砂糖烟草葡萄酒橄欖油

絹帛毛布花繡陶器玻璃器自鳴鐘時辰儀馬車百種ノ果實穀類香料鐵鉛石炭等ナリ

西班牙

西班牙ハ佛蘭西ノ西南ヨリ海

中ニ突出シタル大半島ニシテ

東ヨリ南ノ方地中海ニ臨ミ西

ハ葡萄牙ヲ擁シ北ハ比里牛斯

山ニ由テ佛蘭西ト界ヲ接ス廣

サ十八萬三千方里人口千六百

三十萬餘アリ

地勢高峻ノ山嶺東ヨリ西ニ向

ホルド
府ノ圖



二二二

二二二

テ、連亘シ北方ハ、都テ山地ニ屬シ、峯頂常ニ氷雪ヲ戴ク、中央ハ、曠漠ナル高原ニシテ、其間所々ニ山巒アリ、氣候燥熱土地多クハ、瘠鹵耕作ニ適セズ、南部ハ、溫和ニシテ、沃野多ク、草木繁茂シ、穀果豐熟ス、

河流ノ大ナル者數條アリ、北部ニ在ルナ、**波羅**ト云フ、東奔シテ、地中海ニ住ク、**斗羅**河ト云フ、西流シテ、**葡萄牙**ニ入ル、中部ニ在ルナ、**德克**ト云フ、西流シテ、**葡萄牙**ニ入ル、南部ニ在ルナ、**瓜達**幾微河ト云フ、西流シテ、大西洋ニ入ル、國內ナ、**九州**ニ分ツ、中央ニ京城アリ、**馬德里**ト名ツク、此都、人口三十二萬餘、外郭ニ、十六ノ城門ヲ設ク、王宮ハ、方形ニシテ、四面各七十八間、高サ十丈餘、白石ヲ疊積シテ造ル、最壯麗ナリ、府内廣大ナル**寶庫**アリテ、**稀世**ノ品物ヲ蓄フ、又武

器庫アリ、敦レモ、著名ナリ、

巴塞羅ハ、地中海ノ粟港ナリ、人口二十五萬八千餘、貿易盛昌、船舶輻湊ス、國內第二ノ都會タリ、**加的斯**ハ、古來有名ナル、府ニシテ、西南岸ノ海港ナリ、人口七萬五千餘、堅固ノ城堡アリ、市街繁華酒類ノ輸出殊ニ盛ナリ、**日巴**拉太ハ、國ノ南角ニ在テ、**亞非利**加ノ北端ト相對シ、地中海ノ咽喉タリ、岩石直立シテ、堅固ノ砦臺アリ、現今ハ、英國ノ所轄ニシ

マドリット 府ノ圖



テ常ニ茂クナ置ク、歐洲無雙ノ要害ト稱ス、
 國ノ東岸地中海ノ中ニ數箇ノ屬島アリ、總稱シテ「バ列里」諸
 島ト云フ、
 産物ハ、五金、水銀、硫黄、石炭、諸寶石、穀物、百果、葡萄酒、蜜蠟、毛布、
 絹帛、玻璃器等ナリ、

葡萄牙

葡萄牙ハ、西班牙ノ西隣ニシテ、大西洋ニ濱シタル國ナリ、廣
 サ、三萬五千三百方里、人口、三百九十八萬餘アリ、
 地勢ハ、山嶺多ク、凡、甚高峻ナラズ、大河ハ皆西班牙ヨリ來
 テ國內ヲ貫流シ、大西洋ニ入ル、土地大抵巴天ニシテ、州木鬱
 生シ、美景ノ地多シ、

全國ヲ六州ニ分ツ、首都ヲ里斯本ト各ツク、國ノ西岸德宛斯
 河口ニ在リ、人口、二十二萬四千餘、貿易繁盛ニシテ、葡萄酒ノ
 輸出夥シ、

荷波多府ハ、北部ノ海濱ニ在テ、人口五萬餘、酒類ノ輸出、絹布
 ノ製造、頗ル盛ニシテ、貿易里斯本ノ次ギ、國內第二ノ都會多、
 所屬島嶼甚多ク、西ノ方、大西洋中ニ亞索利諸島アリ、人口、二
 十二萬餘、火山多クシテ、時々地震アリト雖モ、氣候温和、土地
 豐饒ニシテ、穀果、煙草、葡萄酒ヲ産ス、

馮德拉島ハ、國ノ西南、亞非利加ノ海岸ニ在リ、小島ナレ、山
水清秀ニシテ、氣候温和ナリ、精好ナル葡萄酒ヲ産出シ、其名
 世ニ高シ、

風土氣候、大要、和順ナレ、土人多クハ、懶惰ニシテ、耕作ヲ勤
 ムル者少ナク、産物ヲ出スコト多カラズ、唯葡萄酒ヲ第一ト

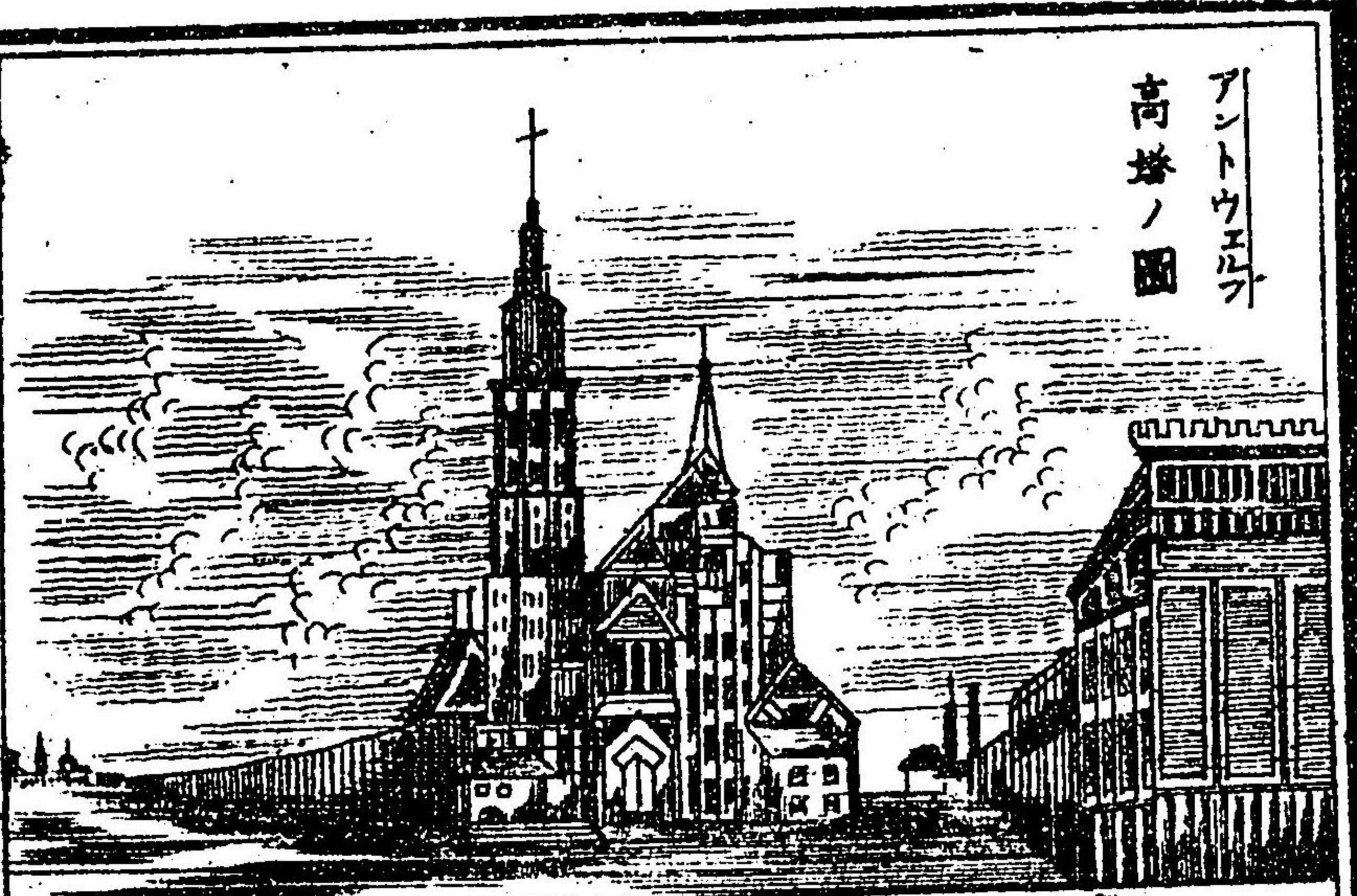
入、礦物類ハ之ヲ採ルノ術、未ダ精シカラズ、

比利時

比利時ハ、歐州西部ノ小國ナリ、東ハ普魯西ニ接シ、南ハ佛蘭西ニ界シ、西ハ北海ニ濱シ、北ハ和蘭ニ隣レリ、廣サ一萬千四百方里、人口四百九十八萬二千アリ、

地勢概平坦ニシテ、卑濕ナラス、氣候和暖ニシテ、土地豊ニ、田野開ケ、河流縱横シテ、東西ニ土加爾達、遼塞ノ二大河アリ、水利ノ便極メテ宜シト云。此國製作ノ業盛ニシテ、四通八達ノ要地ナリ、故ニ域内鐵道ノ多キコト、歐羅巴州中第一タリ、全國ヲ九州ニ分ツ、中央ニ首府アリ、北緯悉ト云フ、

此府ハ、歐羅巴中美景ナル都府ノ一ニシテ、人口二十八萬餘人、家丘陵ニ據リ、市街清潔、王宮寺院最美麗ナリ、錦帛及金銀



アントウエルフ
高塔ノ圖

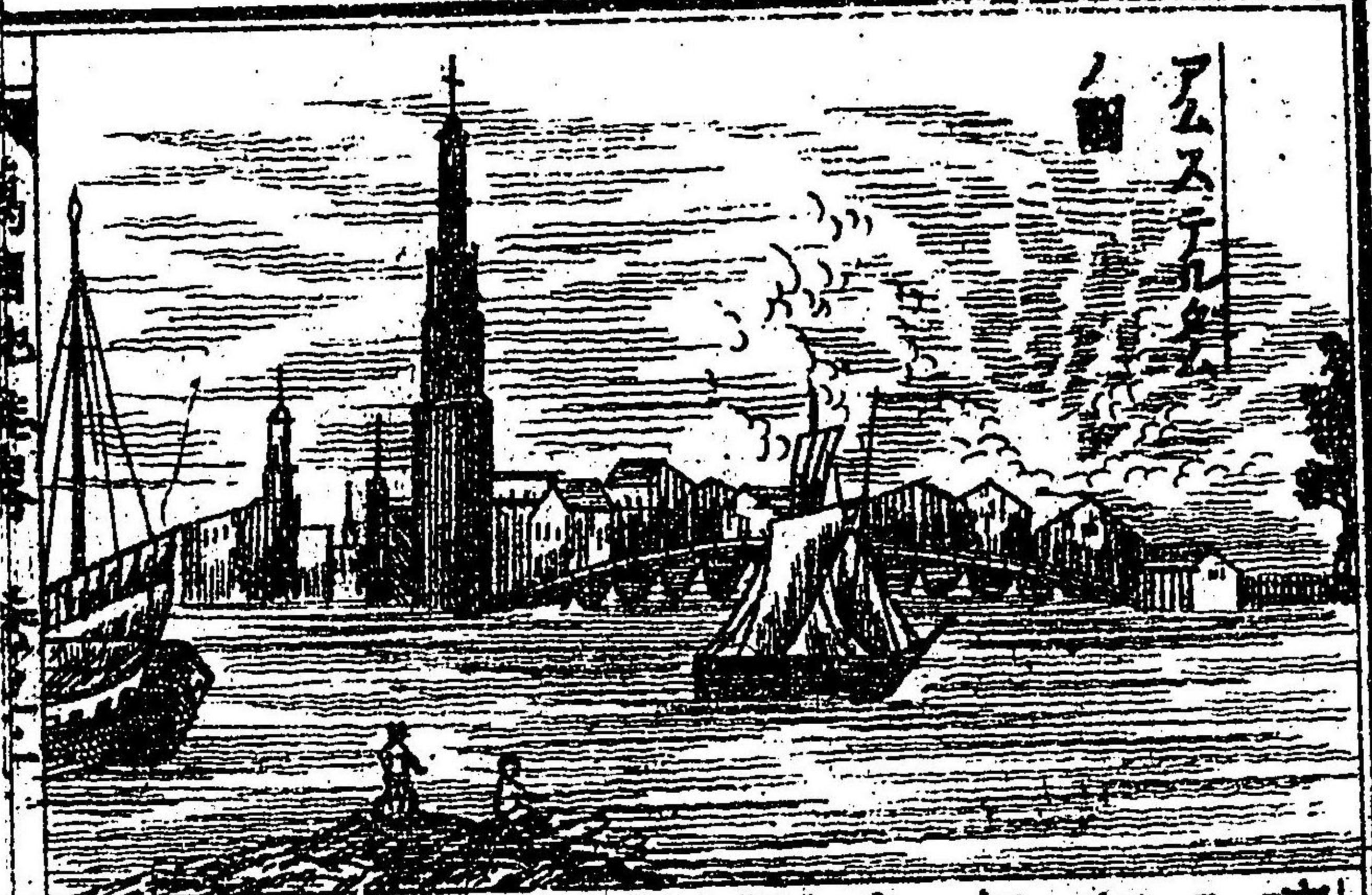
工ノ市店軒ヲ並ベ、往來ノ人織ルガ如ク、富豪ノ景象、佛京巴理ニ似タリ、

安都宛此ハ、國內貿易ノ要地ナリ、西北土加爾達河ニ臨シ、人口十二萬三千餘、各國ノ商船常ニ群衆セリ、又著名ノ塔アリ、直立七十四間餘、歐州第三ノ高塔タリ、産物ハ、絹布、紗等ノ織物ヲ第一トス、他ハ、麻布、麻草、牛酪、穀物、果實、鐵、石炭、毛布等ナリ、

和蘭

和蘭ハ、比利時ノ北ニ隣リ、東ハ、普魯西ニ界シ、西ヨリ北ハ、北海ニ濱ス、廣サ、一萬三千六百五十方里、人口、三百七十三萬餘アリ、

地勢平坦ニシテ、全國山ヲ見ズ、且、低地多キニ由リ、埃々ニ隄防ヲ築キテ、海水ノ侵入ヲ防グ、河流ハ、多ク、日耳曼ヨリ來リ、西北ニ流レテ、海ニ入ル、又、西北ニ、大ナル内海アリ、南海ト名ツク、氣候寒冷陰湿ナレ、且、健康ヲ害スルニ至ラズ、肥沃ノ土地多クシテ、耕種牧畜ノ業盛ナリ、國內ヲ九州ニ分ツ、溝渠ハ、縱横相通シテ、運漕最モ便利ナリ、國民ノ風俗、温厚ニシテ、性實堅忍、ヨク力ヲ作勉強ス、大、中、小學校ノ設ケ、都府ヨリ、村落ニ至ルマデ、備ハラザル處ナク、文化最治シ、



アムステルダム

安特衛普ハ、國內第一ノ大府ニシテ、南海ニ濱シ、人口、二十七萬二千餘アリ、貿易豐盛、船舶港内ニ輻湊ス、又、國王ノ御宮アリ、結構奇巧ヲ極ム、鹿特坦ハ、濤塞河ニ臨テ、人口十萬餘、國內第二ノ都會タリ、府内ノ溝渠ハ、皆鐵橋ヲ架シ、商船群集シテ、貿易盛ニ行ハル、海牙ハ、和蘭ノ首府ニシテ、前兩府ノ中間ニ在リ、人口、八萬二千餘、王宮ハ、坊間ニ在テ、壯大ナチ

スト雖モ市街人家ハ美麗ナリ、所々ニ湖キ空地ヲ設ケ、銅像
等ヲ安置セリ、

産物ハ、牛羊豕、牛酪、乾酪、烟草、麻布、紙類、火酒等ナリ、

英吉利

英吉利ハ、歐洲大陸ヨリ、西ニ離レタル、二島ナリ、其大島ヲ
此列島ト名ツケ、小島ヲ、愛爾蘭ト名ツク、二島合シテ、廣サ、十
二萬二千五百五十方里、人口、二千九百三十二萬餘アリ、

英吉利ノ内、三都、都區別、地部ヲ、蘇格蘭ト云ヒ、南部ヲ

英倫ト云ヒ、西邊ノ小部分ヲ、威勒士ト云フ、

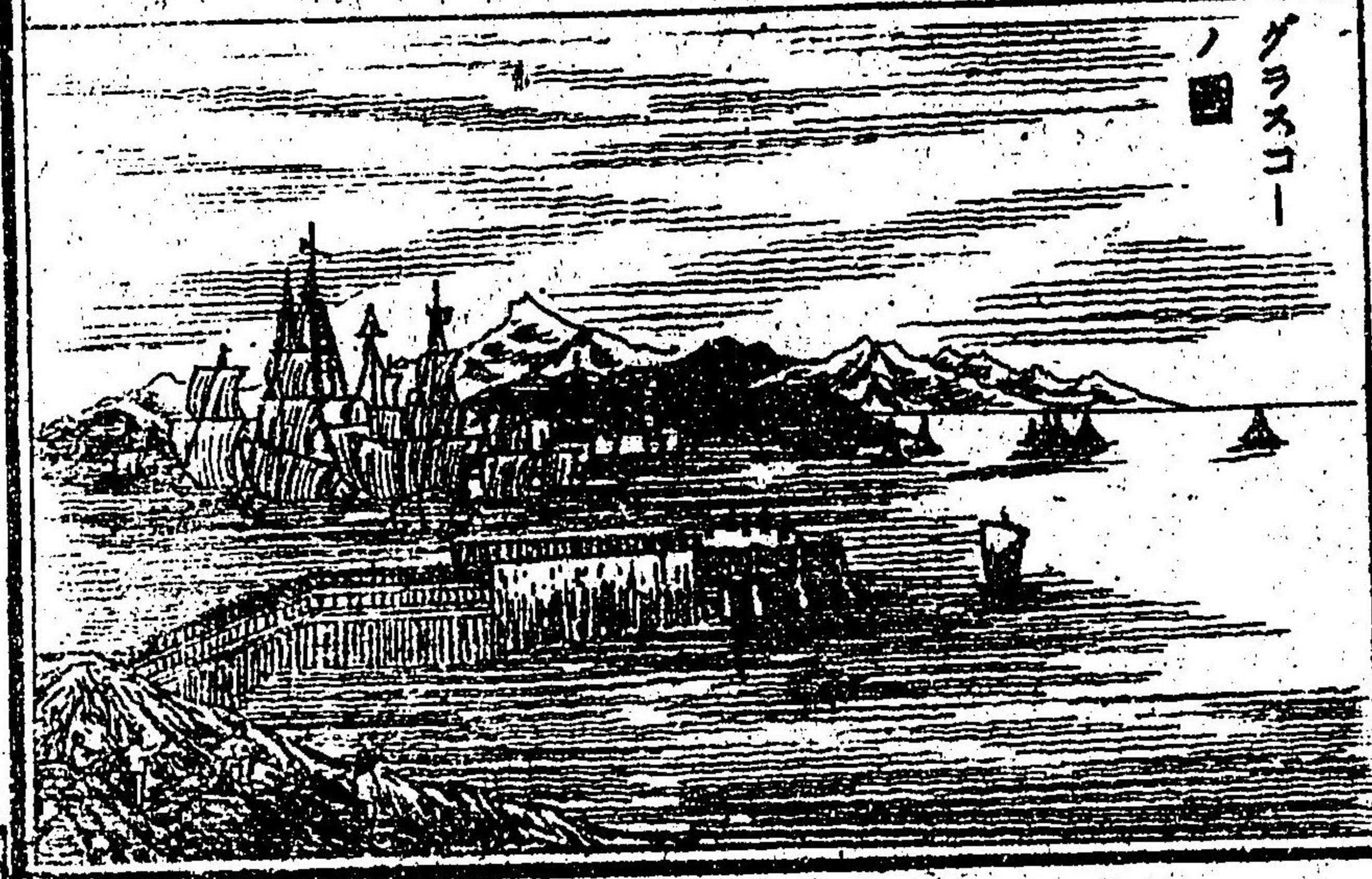
英倫ハ、山岳多カラズ、概シテ丘陵ノ地ナリ、域内ヲ四十州ニ分ツ、
人口稠密ニシテ、繁盛ノ都府多シ、京都倫敦モ、亦此部内ニ在リ、
倫敦ハ、達達塞河ニ跨リテ、人口、三百二十二萬四千餘人家、稠

密、壯麗ニシテ、御街整列、車馬奔馳シ、王宮官署ヨリ、寺院、學校、
病院、武庫、製造場、博物館、演劇場、公園等ニ至ルマデ、孰レモ、盛
大美麗ナラザルハ、無ク、豪富繁華ノ景象、五大州中、第一ニ
居リ、達達塞河ニハ、石造或ハ鐵造ノ長橋、十三箇ヲ架シ、又河
底ヲ穿テ、隧道ヲ造リ、往來ヲ通ズ、其造營費、二人目ヲ驚カ
セリ、

威勒士ハ、山嶺圍繞レテ、峻嶺ノ地多ク、其間ニ、許多ノ川流ア
リテ、山水秀美ナリ、域内ヲ、南北、二部ニ分テ、又十二州ニ區劃
セリ、西北ノ海峡ニ、壯大ナル二箇ノ鐵橋アリ、長サ、各三百間
餘ト云フ、

蘇格蘭ハ、高峻ノ山嶺、縱橫綿互シテ、概シテ山地ナリ、域内ヲ三大部
ニ別テ、又其内ヲ、三十三州ニ區分ス、大小ノ都會、數多アリテ、

首府ヲ似打堡ト云フ、人口十七萬九千餘、市街丘陵ニ跨リテ、城郭人家ノ建築奇功華麗ヲ極メタリ、哥羅斯哥ハ、國內第一ノ大都會ナリ、人口五十六萬八千餘、製造貿易甚盛ニシテ、富榮繁華ナルコト倫敦ニ次グト云フ、愛爾蘭ハ、山嶺横五セル間ニ、廣大ナル原野アリテ、土地豊饒、穀物繁殖ス、西南岸ハ、海灣多ク、所々ニ良港アリ、



州ニ小分ス、首府ヲ都柏林ト云フ、東岸ニ在リ、人口、三十三萬餘、市街清潔、家屋美麗ニシテ、歐洲中美麗ナル都府ノ一タリ、英國全州ノ産物ハ、銅、鐵、鉛、錫、石炭、鹽、麻布、毛布、絹帛、玻璃器、磁器、鐵器、燕麥、馬鈴薯等ニシテ、馬、牛、羊、ノ類モ、亦良産ト稱ス、

萬國地誌卷之二終

廣西通志

卷之十一

七

