

明治四十二年

山梨縣統計摘要

山梨縣

4. 4. 21

2

2

凡 例

本編ハ本年刊行ノ山梨縣統計書ヨリ
拔萃セルモノニシテ專ラ明治四十二
年ノ事實ヲ掲記スト雖尙ホ現象相互
ノ増減消長ヲ觀ルニ便ニスル爲メ概
ネ四ヶ年ノ事實ニ遡リテ列記セリ
編中何年度トアルハ會計年度ノ調査
ニシテ何年ト有ルハ曆年調査ニ係ル
モノトス
表中單位ハ各表欄頭附記ノ如ク事實
皆無ノモノハ(一)ヲ、調査未了又ハ疑ノ
存スルモノハ(?)ヲ充填セリ

明治四十四年三月

山梨縣知事官房

642 目 録



土 地

第	一	境界及地形	1
第	二	本縣ノ位置	2
第	三	郡市區劃	2
第	四	面積及廣袤	3
第	五	土地	4
第	六	御料地	4
第	七	國有地	5
第	八	縣有地	5
第	九	民有有租地	6
第	一〇	民有年期地	10
第	一一	民有免租地	12

氣 象

第	一 二	管内氣象概況ノ一(空氣ノ溫度)	13
第	一 三	管内氣象概況ノ二(雨、雪、霜)	14

戶 口

第	一 四	戶數及人口	16
第	一 五	現住人口(市町村別)	18
第	一 六	本籍人族稱別	30
第	一 七	出入人口	30
第	一 八	海外渡航人員	30
第	一 九	生産不生産人口(本籍)	32
第	二 〇	盲啞聾(本籍)	32
第	二 一	有配偶者無配偶者(本籍)	34
第	二 二	婚姻離婚(本籍)	34

第 二 三	出產(本籍).....	36
第 二 四	死亡.....	36
第 二 五	婚姻離婚(現住).....	38
第 二 六	出產(現住).....	38

慈 惠 及 行 賞

第 二 七	國費救恤人員.....	41
第 二 八	國費救恤金高.....	41
第 二 九	義捐及救濟.....	42
第 三 〇	受賞.....	42

宗 教

第 三 一	神社及神職.....	44
第 三 二	寺院及住職.....	44
第 三 三	教會及講社.....	46

兵 事

第 三 四	徵集人身丈.....	47
第 三 五	徵集及兵役免除者身丈.....	47

議 會

第 三 六	衆議院議員.....	49
第 三 七	縣會議員.....	49
第 三 八	郡會議員.....	49
第 三 九	市町村會議員.....	50

財 政

第 四 〇	諸稅負擔ノ一(總額).....	51
第 四 一	諸稅負擔ノ二(一月當リ).....	51
第 四 二	諸稅負擔ノ三(一人當リ).....	52
第 四 三	國稅(郡市別).....	52
第 四 四	國稅滯納.....	54

第 四 五	國稅外國庫諸收入(決算).....	56
第 四 六	國庫支辨縣經濟(決算).....	57
第 四 七	縣經濟ノ一(歲入決算).....	60
第 四 八	縣經濟ノ二(歲出決算).....	61
第 四 九	縣經濟ノ三(特別會計決算).....	63
第 五 〇	郡經濟ノ一(歲入決算).....	63
第 五 一	郡經濟ノ二(歲出決算).....	64
第 五 二	市町村經濟ノ一(歲入決算).....	65
第 五 三	市町村經濟ノ二(歲出決算).....	66
第 五 四	市町村基本財産.....	67

土 功

第 五 五	縣通常土木費ノ一(新築、改築).....	69
第 五 六	縣通常土木費ノ二(修繕).....	69
第 五 七	縣災害土木費(復舊).....	70
第 五 八	市土木費.....	70
第 五 九	町村土木費ノ一(新築、改築).....	71
第 六 〇	町村土木費ノ二(修繕).....	71
第 六 一	町村災害土木費.....	72

交 通

第 六 二	鐵道.....	73
第 六 三	瀛車乘客及賃錢.....	73
第 六 四	瀛車貨物及賃錢.....	74
第 六 五	郵便物.....	74
第 六 六	電信.....	75
第 六 七	鐵道馬車.....	75
第 六 八	諸車.....	76
第 六 九	水陸運輸會社.....	76

農 業

第 七 〇	農業戶口.....	77
-------	-----------	----

第七一	耕地	78
第七二	米作付反別及收穫	80
第七三	麥作付反別及收穫	82
第七四	食用農產物	84
第七五	特用農產物	88
第七六	果實	90
第七七	養蠶	92
第七八	繭產額	94
第七九	桑畑及茶畑	96

畜 産

第八〇	牛馬豚	97
第八一	牛馬豚出産及斃死	97
第八二	屠殺	98
第八三	牛乳	98
第八四	家禽	100

水 産

第八五	養殖	102
第八六	漁獲	102

林 野

第八七	御料林野	105
第八八	民有林野	105
第八九	保安林	106
第九〇	林野開墾	106
第九一	民林殖栽	107
第九二	民林伐採	107
第九三	民林被害	108
第九四	樹苗圃	110
九五	製材所	110

商 業

第九六	商業戸口	111
第九七	銀行	112
第九八	會社(銀行ヲ除ク)	112
九九	銀行貸付及預金	113
一〇〇	質屋貸金	113
一〇一	銀行爲替	114
一〇二	銀行諸手形	114
一〇三	郵便爲替	115
一〇四	銀行貯金	115
一〇五	郵便貯金	116
一〇六	金利	116
一〇七	土地建物賣買及抵當	116

工 業

一〇八	工業戸口	117
一〇九	工場ノ一	118
一一〇	工場ノ二	120
一一一	蠶絲製造戸數	122
一一二	蠶絲産額	122
一一三	機業	124
一一四	織物産額	124
一一五	綿絲紡績	126
一一六	眞綿	126
一一七	瓦及煉瓦	127
一一八	漆液	127
一一九	茶	128
一二〇	製酒	128
一二一	製紙	130
一二二	製油	130
一二三	工産物雜類	132

實業組合

第一二四	產業組合	139
第一二五	蠶種同業組合	140
第一二六	生絲組合	140
第一二七	甲斐絹同業組合	141
第一二八	甲州葡萄栽培同業組合	141
第一二九	葡萄酒釀造同業組合	142
第一三〇	山梨產紙同業組合	142

學事

第一三一	學齡兒童	144
第一三二	學齡兒童中盲啞聾	146
第一三三	小學校	146
第一三四	小學校兒童	147
第一三五	小學校入學兒童	147
第一三六	小學校卒業兒童	148
第一三七	小學校兒童出席歩合	148
第一三八	小學校教員	149
第一三九	小學校教員俸給平均	149
第一四〇	小學校費卜兒童	150
第一四一	縣郡市立學校	151
第一四二	實業補習學校(公立)	152
第一四三	實業補習學校(私立)	153
第一四四	私立幼稚園	153
第一四五	市町村立小學校公學費支出ノ一	154
第一四六	市町村立小學校公學費支出ノ二	155
第一四七	市町村立小學校公學費收入	156
第一四八	市町村立小學校公學資產	157
第一四九	市町村立小學校基本財產	158
第一五〇	市町村立實業補習學校公學費支出	159
第一五一	市町村立實業補習學校公學費收入	160
第一五二	市町村立實業補習學校公學資產	160

第一五三	縣郡市立學校公學費支出	161
第一五四	縣郡市立學校公學費ニ屬スル收入	162
第一五五	縣郡市立學校公學資產價額	163
第一五六	小學校教員加俸受給人員及金額	164

衛生

第一五七	醫師產婆其他	165
第一五八	獸醫及蹄鐵工	166
第一五九	製藥及賣藥者	166
第一六〇	病院	167
第一六一	病死者	168
第一六二	傳染病患者	169
第一六三	傳染病死者	169
第一六四	種痘	170
第一六五	檢徽	170

警察

第一六六	警察區劃	171
第一六七	警察官署	172
第一六八	警察官(警察署)	172
第一六九	盜難其他	173
第一七〇	檢舉犯罪人及警察處罰令諸犯則人員	173
第一七一	變死	174
第一七二	火災	174
第一七三	消防組	174

官吏及文書

第一七四	縣官吏	175
第一七五	縣雇及郡雇	176
第一七六	市町村吏員	177
第一七七	文書	178

土地

土地

第一 境界及地形

東南ハ相模ト隣リ東北ハ武蔵ニ連リ、南ハ駿河ト接シ、西ヨリ北ハ信濃ニ界ス、西ニ豊ニシテ東ニ峯ク其形状恰モ蝸牛ノ西ニ向ヒテ匍匐スルガ如シ、蓋シ頭ハ駿河ニ接ル北信濃ニ底ス後半ハ即チ武、相、駿三國ニ接ル其ノ甲ヲ形ス、四圍繞ラスニ山又山ヲ以テシ中央ニ萩原天目ノ諸山笹子御坂ノ諸峯延々南北ニ連亘シテ郡内及甲府盆地ノ二區劃ヲナセリ、郡内ハ此等連山幾多ノ支脈縱横起伏スルヲ以テ桂、丹波ノ諸川貫流スルモノアルト雖モ其ノ地域狹小諸峯指呼ノ間ニ点在シ概子山ヲ負ヒ、川ニ臨ミ高低肥瘠一ナラズ、之レニ反シテ甲府平ハ大小百十餘ノ河川相合シテ甲府盆地ニ富士川トナリ滔々南ニ流レ駿河ヲ經テ海ニ注ク其ノ流域恰モ一巴掌狀ヲ呈ス故ニ地區廣潤地味亦膏腴ナリ

第二 本縣ノ位置

在廳地 地名	地經緯度	極所ノ方位	地 名	經緯度	
				經	緯
甲斐國甲府市錦町	北緯 35.40.00 東經 138.34.39	東	北都留郡 上野原町	東經	139.23.29 ^{度分秒}
			中巨摩郡 青安村	東經	138.11.29
			南巨摩郡 萬澤村	北緯	35.11.00
			北巨摩郡 東山梨村	北緯	35.55.00

第三 郡市區劃

四十二年末日現在

郡市名	役場數		町數	村數	郡市役所々在地
	町	村			
東山梨	1	22	1	28	東山梨郡 日下部村
西山梨	—	8	—	12	甲府市 常盤町
東八代	1	18	1	30	東八代郡 石和町
西八代	1	16	1	21	西八代郡市川大門町
南巨摩	1	19	1	22	南巨摩郡 鯉澤町
中巨摩	—	35	—	41	中巨摩郡 龍王村
北巨摩	1	36	1	41	北巨摩郡 韭崎町

第三 郡市區劃 續

郡市名	役場數		町數	村數	郡市役所々在地
	町	村			
南都留	1	22	1	23	南都留郡 谷村町
北都留	1	17	1	17	北都留郡 大原村
甲府	△ 1	—	△ 1	—	甲府市 柳町
合計	△ 1 7	193	△ 1 7	235	—

附言 本表中△印ハ市ナリ

第四 面積及廣袤

四十二年末日現在

郡市名	面積	東西極所間		南北極所間		一方里ノ戸數	一方里ノ人口
		里	町	里	町		
東山梨	33.83	4.24	7.20	338	2,226	—	—
西山梨	13.79	2.20	7.11	241	1,435	—	—
東八代	15.17	5.23	4.19	573	3,795	—	—
西八代	29.2	5.03	10.12	240	1,473	—	—
南巨摩	35.48	4.06	13.26	239	1,580	—	—
中巨摩	26.74	8.01	9.34	484	3,131	—	—
北巨摩	45.32	7.26	8.26	282	1,688	—	—
南都留	44.70	12.12	5.14	221	1,464	—	—
北都留	38.08	8.06	7.17	208	1,364	—	—
甲府	0.38	0.32	1.06	26,339	134,642	—	—
合計	282.73	20.19	22.22	326	2,053	—	—

第五 土地

各年末日現在

所有別	四十二年	四十一年	四十年	三十九年	三十八年
御料地	405,825 ^町	406,438 ^町	406,825 ^町	406,817 ^町	407,200 ^町
國有地	2,003	2,081	1,773	1,753	1,745
縣有地	149	149	150	142	141
民有々租地	122,789	122,005	121,566	127,000	127,884
民有年期地	8,076	9,086	13,473	3,846	2,903
民有免租地	4,317	4,308	4,298	4,288	4,284

第六 御料地

各年末日現在

地目	四十二年	四十一年	四十年	三十九年	三十八年
山林	402,624 ^町	403,220 ^町	396,379 ^町	396,369 ^町	397,758 ^町
原野	3,201	3,218	10,446	10,448	9,445
合計	405,825	406,438	406,825	406,817	407,200

第七 國有地

各年末日現在

地目	四十二年	四十一年	四十年	三十九年	三十八年
耕地	5 ^町	5 ^町	5 ^町	5 ^町	5 ^町
宅地	1	1	1	1	1
山林	4	3	3	4	—
原野	3	2	2	2	—
社寺地	470	467	468	451	451
其他	1,521	2,023	1,263	1,290	1,288
合計	2,003	2,081	1,773	1,753	1,745

第八 縣有地

各年十一月一日現在

地目	四十二年	四十一年	四十年	三十九年	三十八年
耕地	18 ^町	18 ^町	18 ^町	16 ^町	16 ^町
宅地	1	1	1	2	1
山林原野	102	102	102	102	102
官公衙敷地	5	5	4	4	4
學校病院敷地	18	18	18	12	12
其他	5	5	7	6	6
合計	149	149	150	142	141

第九 民有

郡市名	田		畑	
	反別	地價	反別	地價
東山梨	2,037.8 ^町	901,363 ^円	3,404.8 ^町	594,487 ^円
西山梨	1,223.6	543,437	720.1	143,746
東八代	1,647.6	721,620	2,748.1	511,653
西八代	663.7	243,782	4,620.5	261,619
南巨摩	983.3	381,203	7,597.4	380,789
中巨摩	4,432.6	2,048,325	3,274.6	654,252
北巨摩	5,032.9	2,030,771	4,335.6	589,064
南都留	1,155.5	405,792	8,059.9	580,043
北都留	271.1	85,723	5,884.7	643,224
甲府	258.8	135,588	120.4	31,304
合計	17,706.8	7,497,604	40,765.9	4,390,183
明治四十二年	17,359.9	7,358,798	40,548.5	4,339,867
全四十一年	17,104.1	7,257,374	40,404.7	4,306,281
全四十年	20,142.4	8,419,536	42,277.3	4,591,879
全三十九年	20,637.3	8,647,241	42,492.0	4,621,198

々租地

四十四年一月一日現在

郡村宅地		市街宅地		鑛泉地	
反別	地價	反別	地價	反別	地價
655.8 ^町	229,631 ^円	— ^町	— ^円	0.0 ^町	53 ^円
151.8	54,978	—	—	0.0	450
462.3	158,390	—	—	—	—
218.2	55,424	—	—	0.0	377
293.2	91,671	—	—	0.0	722
736.8	269,373	—	—	—	—
736.2	212,307	—	—	0.0	39
410.4	97,988	—	—	0.0	1
298.8	93,915	—	—	—	—
—	—	179.3	139,411	0.0	193
3,964.7	1,263,677	179.3	139,411	0.0	1,836
3,909.6	1,250,839	177.8	138,349	0.0	1,836
3,886.0	1,241,400	178.4	138,485	0.0	1,836
4,169.1	1,339,138	174.6	136,841	0.0	1,836
4,209.7	1,353,049	171.5	135,524	0.0	1,836

第九 民有

郡市名	池 沼		山 林	
	反 別	地 價	反 別	地 價
東 山 梨	町 1.1	町 12	町 4,601.5	町 36,736
西 山 梨	2.3	408	905.1	10,591
東 八 代	4.3	39	3,404.4	33,195
西 八 代	4.1	58	3,771.6	21,653
南 巨 摩	0.1	1	5,354.9	22,979
中 巨 摩	15.7	158	3,966.7	39,469
北 巨 摩	0.8	4	10,493.5	76,468
南 都 留	0.1	0	7,283.8	27,874
北 都 留	0.4	1	6,963.1	26,604
甲 府	0.2	2	24.3	936
合 計	29.1	682	46,769.1	296,504
明 治 四十二年	27.6	339	46,647.1	293,630
全 四十年	26.5	291	46,628.7	292,939
全 四十年	34.0	797	46,751.8	295,498
全 三十九年	33.6	594	46,927.7	297,560

々 租 地 續

原 野		雜 種 地		合 計	
反 別	地 價	反 別	地 價	反 別	地 價
町 747.3	町 2,663	町 1.6	町 5	町 11,449.9	町 1,764,949
67.8	455	1.4	4	3,072.3	754,069
91.0	501	2.5	8	8,361.1	1,425,406
1,238.8	3,442	1.1	3	10,517.9	586,359
2,632.0	6,395	0.8	2	16,861.7	883,763
488.0	2,037	6.5	19	12,920.8	3,013,633
3,796.9	13,850	17.3	52	24,413.2	2,922,555
3,040.1	4,715	11.7	1,968	19,961.4	1,118,382
1,211.2	3,222	16.8	268	14,646.2	852,957
1.3	62	0.1	2	584.6	307,499
13,314.3	37,342	59.8	2,332	122,789.1	13,629,571
13,293.7	36,839	40.4	123	122,004.5	13,418,620
13,298.2	36,673	40.2	121	121,566.8	13,275,400
13,409.0	37,601	42.1	127	127,000.3	14,823,253
13,330.1	37,182	42.2	128	127,884.1	15,094,312

第一〇 民有

郡市名	田	畑	郡村宅地	市街宅地
東山梨	町 309.3	町 290.0	町 49.7	町 —
西山梨	399.9	91.1	16.0	—
東八代	909.6	550.1	121.7	—
西八代	270.1	143.5	5.3	—
南巨摩	212.7	152.9	9.6	—
中巨摩	1,038.2	324.2	8.8	—
北巨摩	665.4	167.3	15.3	—
南都留	48.8	247.7	7.0	—
北都留	70.0	213.0	14.2	—
甲府	18.7	2.2	—	9.3
合計	3,942.7	2,182.1	247.6	9.3
明治卅二年	4,312.7	2,444.4	300.9	0.1
全四十一年	4,581.1	6,570.4	305.1	0.2
全四十年	1,536.4	723.5	34.3	0.2
全三十九年	1,000.8	498.4	25.5	0.1

年期地

四十三年一月一日現在

池	沼	山	林	原	野	雜種地	計
町 0.1		町 80.9		町 32.9		町 0.2	町 763.2
0.9		34.4		2.2		0.1	544.5
1.1		256.3		32.1		0.5	1,871.6
2.2		86.0		10.1		0.0	517.3
0.2		66.4		29.0		—	470.8
0.8		195.7		58.3		0.4	1,626.5
—		299.2		136.0		0.0	1,283.3
—		157.5		157.6		0.4	619.2
0.0		34.2		14.5		0.2	346.2
0.0		3.9		0.2		—	34.4
5.4		1,214.5		473.1		2.0	8,077.1
6.5		1,459.1		560.4		2.3	9,086.3
6.6		1,481.6		525.7		2.3	13,473.2
1.2		965.2		577.0		8.2	3,845.6
2.0		950.5		424.7		0.6	2,902.5

第一一

民有免租地

各年一月一日現在

種 別	四十三年	四十二年	四十一年	四十年	三十九年
學 校 敷 地	町 63.6	町 61.2	町 54.5	町 47.6	町 45.3
鄉 村 社 地	1.9	1.9	1.9	1.9	1.8
墳 墓 地	199.4	199.2	199.1	198.9	198.9
火 葬 場 敷 地	0.3	0.3	0.4	0.2	0.2
用 惡 水 路	2.0	2.0	0.7	0.7	0.7
溜 池	28.8	28.8	29.4	29.4	29.4
堤 塘	2.1	1.6	1.6	1.5	1.5
井 溝	1.8	1.8	1.8	1.8	1.8
道 路	6.0	5.8	3.7	3.2	3.0
保 安 林	3,655.4	3,650.1	3,650.1	3,650.1	3,650.1
公 園 地	6.4	6.4	6.4	6.4	6.4
府 縣 廳 敷 地	1.1	1.1	1.1	1.1	1.1
郡 市 役 所 敷 地	1.0	1.0	0.7	0.7	0.7
町 村 役 場 敷 地	1.2	1.1	1.1	1.0	0.9
警 察 署 敷 地	1.2	1.2	1.2	1.2	1.1
農 事 試 驗 場 敷 地	0.1	0.1	0.1	0.1	0.1
工 業 試 驗 場 敷 地	0.2	0.2	0.2	0.2	—
病 院 敷 地	1.8	0.8	0.8	0.8	0.8
隔 離 病 舍 敷 地	7.8	8.8	8.7	8.4	7.9
其 他 公 用 地	334.8	335.0	334.7	332.7	332.7
合 計	4,317.1	4,308.2	4,298.2	4,287.9	4,284.3

第一一 民有免租地

各年一月一日現在

種 別	四十三年	四十二年	四十一年	四十年	三十九年
學校敷地	63.6	61.2	54.5	47.6	45.3
鄉村社地	1.9	1.9	1.9	1.9	1.8
墳墓地	199.4	199.2	199.1	198.9	198.9
火葬場敷地	0.3	0.3	0.4	0.2	0.2
用水路	2.0	2.0	0.7	0.7	0.7
溜池	28.8	28.8	29.4	29.4	29.4
堤塘	2.1	1.6	1.6	1.5	1.5
井溝	1.8	1.8	1.8	1.8	1.8
道路	6.0	5.8	3.7	3.2	3.0
保安林	3,655.4	3,650.1	3,650.1	3,650.1	3,650.1
公園地	6.4	6.4	6.4	6.4	6.4
府縣廳敷地	1.1	1.1	1.1	1.1	1.1
都市役所敷地	1.0	1.0	0.7	0.7	0.7
町村役場敷地	1.2	1.1	1.1	1.0	0.9
警察署敷地	1.2	1.2	1.2	1.2	1.1
農事試驗場敷地	0.1	0.1	0.1	0.1	0.1
工業試驗場敷地	0.2	0.2	0.2	0.2	—
病院敷地	1.8	0.8	0.8	0.8	0.8
隔離病舎敷地	7.8	8.8	8.7	8.4	7.9
其他公用地	334.8	335.0	334.7	332.7	332.7
合 計	4,317.1	4,308.2	4,298.2	4,287.5	4,284.3

氣 象

氣 象

第一二 管内氣象概況ノ一(空氣ノ溫度) 四十二年

観測地名	平均	高極	日	月	低極	日	月
菅原	13.5	35.1	22	VII	— 10.6	13	I
神子	13.6	32.5	19	VII	— 11.3	22	II
韭崎	15.6	37.2	18	VII	— 9.9	22	II
龍王	15.7	37.0	18	VII	— 9.1	{14.18 22	I II
飯野	15.5	37.5	18	VII	— 10.5	18	I
宮本	11.0	30.5	19	VII	— 11.4	12	I
甲府	15.0	37.0	18	VII	— 9.6	14	II
三日富	13.3	32.7	17	VII	— 10.8	12	I
日下部	15.4	36.4	19	VII	— 10.0	17	XII
日影	13.4	33.0	17.18	VII	— 10.9	12	I
石和	14.7	37.4	18	VII	— 8.8	{14 22	I II
上九一色	11.2	31.3	18	VII	— 13.1	23	II
市川	15.2	37.3	20	VII	— 9.7	17	I
嶽澤	15.0	38.5	18	VII	— 9.3	17	I
西山	13.0	33.0	17	VII	— 13.4	17.31	I
睦合	15.4	36.6	17	VII	— 7.2	2.3	I
中野	11.5	29.6	16.18	VII	— 17.1	22	II
福地	12.0	33.1	21	VII	— 13.3	{17 22	I II
谷村	15.0	34.8	15.16.18.23	VII	— 11.2	12.17	I
大原	16.7	34.6	14.18.19	VII	— 10.2	12.17	I
上野原	14.8	33.8	18	VII	— 10.6	28	XII
丹波山	14.0	34.0	16	VII	— 16.7	22.23	II

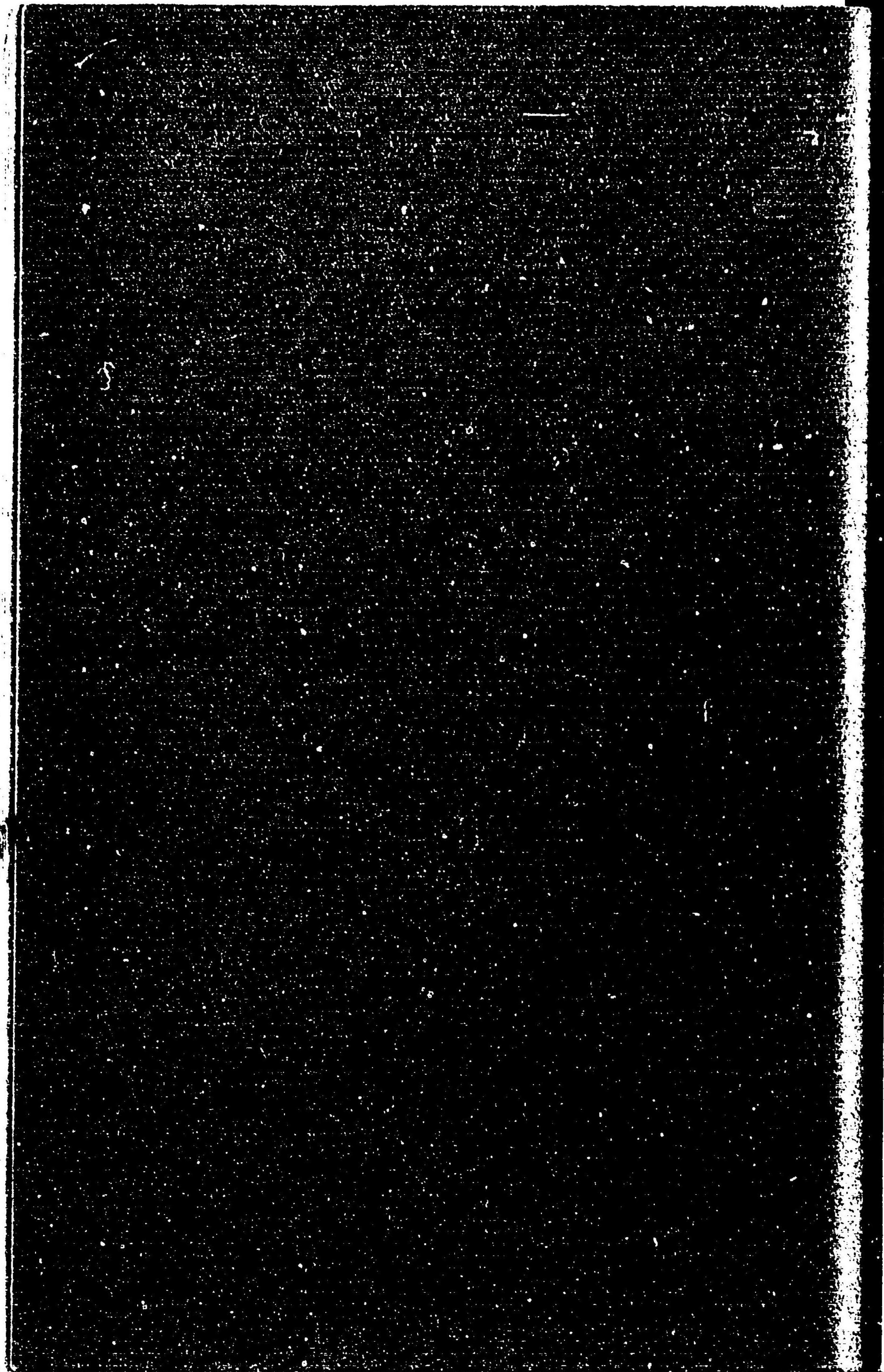
第一三 管内氣象概況ノ二(雨、雪、霜) 四十二年

観測地名	雨		雪	霜			
	量	日數	日數	終日		初日	
				月	日	月	日
菅原	1,256.7	103	16	IV	2	XI	6
若神子	1,168.6	123	13	V	1	X	20
菲崎	1,133.9	149	11	IV	8	XII	4
龍王	1,110.4	123	8	II	10	X	21
飯野	1,292.7	125	8	IV	8	X	21
宮本	1,148.9	147	15	V	2	X	9
甲府	1,121.1	128	15	IV	16	X	21
三日富	1,175.3	109	9	V	1	X	21
日下部	1,055.6	137	10	III	28	XI	30
日影	1,201.5	121	13	IV	8	X	21
石和	1,091.6	136	10	IV	8	X	9
上九一色	1,553.5	129	20	III	22	X	20
市川	1,095.3	110	8	III	28	X	21
畝澤	1,144.5	123	8	II	22	X	21
西山	2,098.8	133	16	IV	2	X	9
睦合	2,043.0	129	3	IV	9	XI	7
中野	1,876.7	134	17	V	1	X	9
福地	1,486.7	124	15	IV	13	X	15
谷村	1,384.7	133	14	V	2	X	21
大原	1,187.1	128	11	III	16	XII	10
上野原	1,195.2	145	15	III	3	X	21
丹波山	1,358.9	153	15	V	18	X	9

第一三 管内氣象概況ノ二 (雨、雪、霜) 四十二年

観測地名	雨		雪	霜			
	量	日數	日數	終 月	日 日	初 月	日 日
菅原	1,256.7	103	16	IV	2	XI	6
若神子	1,168.6	123	13	V	1	X	20
葦崎	1,133.9	149	11	IV	8	XII	4
龍王	1,110.4	123	8	II	10	X	21
飯野	1,292.7	125	8	IV	8	X	21
宮本	1,148.9	147	15	V	2	X	9
甲府	1,121.1	128	15	IV	16	X	21
三富	1,175.3	109	9	V	1	X	21
目下部	1,055.6	137	10	III	28	XI	30
日影	1,201.5	121	13	IV	8	X	21
石和	1,091.6	136	16	IV	8	X	9
上九色	1,553.5	129	20	III	22	X	20
市川	1,095.3	110	8	III	28	X	21
巖澤	1,144.5	123	8	II	22	X	21
西山	2,098.8	133	16	IV	2	X	9
睦合	2,043.0	129	3	IV	9	XI	7
中野	1,876.7	134	17	V	1	X	9
福地	1,486.7	124	15	IV	13	X	15
谷村	1,384.7	133	14	V	2	X	21
大原	1,187.1	128	11	III	16	XII	10
上野原	1,195.2	145	15	III	3	X	21
丹波山	1,358.9	153	15	V	18	X	9

戸 口



戶數及
第一四

郡市名	現住戶數	籍	
		本男	女
東山梨	11,459	38,859	37,914
西山梨	3,334	10,204	10,319
東八代	8,699	31,329	30,841
西八代	7,015	23,715	23,418
南巨摩	8,491	29,431	28,815
中巨摩	12,938	43,893	44,227
北巨摩	12,788	41,257	41,180
南都留	9,884	32,300	32,622
北都留	7,939	24,461	25,088
甲府	10,009	15,786	16,024
合計	92,556	291,235	290,448
明治四十一年	91,633	286,697	286,178
全四十年	88,060	283,194	282,565
全三十九年	86,972	278,727	277,581
全三十八年	86,128	275,329	275,406

人口

四十年末日現在

人計	現住		人計
	男	女	
76,773	37,471	37,825	75,296
20,523	9,688	10,104	19,792
62,170	28,558	29,013	57,571
47,133	21,190	21,874	43,064
58,246	28,255	27,792	56,047
88,120	41,178	42,537	83,715
82,437	37,749	38,730	76,479
64,922	32,185	33,257	65,442
49,549	25,497	26,462	51,959
31,810	25,590	25,574	51,164
581,683	287,361	293,168	580,529
572,875	282,813	289,179	571,992
565,759	279,887	285,205	565,092
556,308	276,124	280,500	556,624
550,735	269,770	278,484	548,254

第一五 現住戸口 (市町村別) 四十二年末日現在

郡市町村名	戸數	人 口			本籍人口 ニ對スル 増減		
		男	女	計			
東 山	岡部村	383	1,291	1,315	2,606	—	165
	春日居村	416	1,398	1,474	2,872	—	351
	平等村	489	1,527	1,600	3,127	—	221
	上萬力村	249	751	717	1,468	—	74
	八幡村	959	3,286	3,278	6,564	—	155
	岩手村	192	641	652	1,293	—	196
	西保村	456	1,449	1,623	3,072	—	191
	中牧村	517	1,635	1,766	3,401	—	239
	諏訪村	674	2,196	2,170	4,366	—	158
	三富村	411	1,335	1,393	2,728	—	182
梨 山	松里村	772	2,343	2,360	4,703	—	224
	七里村	1,210	3,851	3,641	7,492	—	1,071
	玉宮村	294	890	878	1,768	—	111
	大神藤村	368	1,294	1,218	2,512	—	121
	大神金村	541	1,854	1,687	3,541	—	165
	奥野田村	422	1,397	1,508	2,905	—	162
	菱山村	218	701	783	1,484	—	134
	小佐手村	114	433	467	900	—	118
	休息村	94	307	304	611	—	130
	山田村	120	453	446	899	—	66
梨 郡	綿塚村	59	222	213	435	—	61
	後屋敷村	252	814	807	1,621	—	216
	日下部村	505	1,442	1,474	2,916	—	439

第一五 現住戸口 續

郡市町村名	戸數	人 口			本籍人口 ニ對スル 増減		
		男	女	計			
東 山 梨 郡	加納岩村	554	1,719	1,723	3,442	—	76
	日川村	385	1,613	1,672	3,285	—	212
	等々力村	156	467	542	1,009	—	61
	勝沼町	372	1,065	1,066	2,131	—	83
	鶴瀬村	54	211	173	384	—	61
	初鹿野村	223	886	875	1,761	—	116
	計 29	11,459	37,471	37,825	75,296	—	1,477
西 山 梨 郡	山城村	290	787	950	1,737	—	300
	住吉村	311	953	897	1,850	—	284
	朝井村	98	270	351	621	—	160
	清田村	201	637	676	1,313	—	213
	國里村	118	308	327	635	—	48
	甲里運村	294	1,117	1,164	2,281	—	181
	里垣村	670	1,745	1,747	3,492	—	545
	相川村	561	1,605	1,677	3,282	—	221
	千塚村	245	676	636	1,362	—	36
	大宮村	216	554	575	1,129	—	77
梨 郡	千代田村	251	739	771	1,510	—	169
	能泉村	79	297	283	580	—	21
	計 12	3,334	9,688	10,104	19,792	—	731

第一五 現住戸口 續

郡市町村名	戸數	人 口			本籍人口 ニ對スル 増減		
		男	女	計			
東 八 代 郡	石 和 町	521	1,830	1,921	3,742	—	156
	英 村	360	1,217	1,247	2,464	—	16
	錦 村	402	1,470	1,537	3,007	—	236
	一 宮 村	900	2,840	2,810	5,650	—	875
	相 興 村	382	1,155	1,190	2,345	—	123
	祝 村	382	1,387	1,410	2,797	—	295
	{ 日 影 村	79	259	235	494	—	96
		{ 田 野 村	51	167	168	335	—
	{ 木 賊 村	23	101	85	186	—	13
	{ 御 代 咲 村	431	1,367	1,432	2,799	—	513
{ 石 廩 村	125	426	422	848	—	165	
黑 駒 村	510	1,637	1,707	3,344	—	281	
金 生 村	240	806	783	1,589	—	205	
竹 野 原 村	348	1,255	1,268	2,523	—	218	
代 郡	{ 上 芦 川 村	97	333	330	663	—	26
	{ 中 芦 川 村	103	285	315	600	—	24
	{ 鶯 宿 村	103	329	333	662	—	18
	{ 南 八 代 村	193	688	682	1,370	—	61
	{ 北 八 代 村	182	565	543	1,108	—	53
	{ 高 家 村	108	394	398	792	—	110
	{ 岡 田 村	102	327	340	667	—	27
	{ 増 田 村	90	294	325	619	—	59
	{ 永 井 倉 村	91	299	320	619	—	67
	{ 米 倉 村	105	366	365	731	—	69

第一五 現住戸口 續

郡市町村名	戸數	人 口			本籍人口 ニ對スル 増減			
		男	女	計				
東 八 代 郡	境 川 村	701	2,574	2,456	5,030	—	113	
	右 左 口 村	469	1,417	1,453	2,870	—	317	
	豐 富 村	596	1,879	1,901	3,780	—	454	
	{ 上 曾 根 村	161	572	649	1,221	—	30	
		{ 下 曾 根 村	193	632	637	1,269	—	15
	白 井 河 原 村	112	331	332	663	—	9	
	富 士 見 村	539	1,356	1,428	2,784	—	448	
	計 31	8,699	28,558	29,013	57,571	—	4,599	
	西 八 代 郡	上 九 一 色 村	320	1,070	1,071	2,141	—	202
		下 九 一 色 村	263	817	764	1,581	—	147
大 塚 村		239	679	717	1,406	—	273	
上 野 村		320	1,014	974	1,988	—	63	
市 川 大 門 町		1,069	2,879	2,997	5,876	—	486	
高 田 村		359	1,029	1,103	2,132	—	259	
{ 豐 和 村		410	1,294	1,325	2,619	—	337	
		{ 八 之 尻 村	98	300	301	601	—	127
{ 羽 鹿 島 村		45	130	137	267	—	63	
山 保 村		295	1,050	1,034	2,084	—	13	
落 居 村	304	997	977	1,974	—	182		
岩 間 村	179	571	632	1,203	—	183		
楠 甫 村	101	302	305	607	—	108		

第一五 現住戸口 續

郡市町村名	戸數	人 口			本籍人口 ニ對スル 増減		
		男	女	計			
西 八 代 郡	宮原村	93	329	351	680	—	62
	葛籠澤村	79	269	290	559	—	58
	鴨狩津向村	88	231	269	500	—	46
	久那土村	405	1,218	1,350	2,568	—	239
	古關村	345	1,014	1,047	2,061	—	15
	富里村	615	1,780	1,865	3,645	—	334
	共和村	339	1,081	1,128	2,209	—	276
	大河内村	529	1,564	1,641	3,205	—	544
	榮村	520	1,572	1,586	3,158	—	52
	計 22	7,015	21,190	21,874	43,064	—	4,069
南 巨 摩 郡	鯉澤町	852	2,932	2,710	5,642	—	72
	増穂村	1,325	4,934	4,891	9,825	—	284
	穂積村	355	1,160	1,133	2,293	—	50
	五開村	354	1,179	1,136	2,315	—	267
	西島村	381	1,159	1,144	2,303	—	112
	大須成村	252	924	905	1,829	—	30
	靜川村	333	1,048	1,066	2,114	—	243
	八日市場村	104	313	371	684	—	197
	伊沼村	58	202	207	409	—	57
	飯富村	119	437	408	845	—	8
曙村	309	963	956	1,919	—	244	
五箇村	186	646	628	1,274	—	20	

第一五 現住戸口 續

郡市町村名	戸數	人 口			本籍人口 ニ對スル 増減		
		男	女	計			
南 巨 摩 郡	都川村	184	623	601	1,224	—	35
	三里村	211	678	708	1,386	—	35
	本建村	101	347	336	683	—	20
	硯島村	131	444	411	855	—	4
	西山村	119	340	350	690	—	15
	下山村	413	1,091	1,192	2,283	—	283
	身延村	513	1,385	1,449	2,834	—	27
	豐岡村	332	1,330	1,167	2,497	—	2
	睦合村	735	2,525	2,438	4,963	—	199
	富河村	723	2,266	2,236	4,502	—	67
萬澤村	401	1,329	1,349	2,678	—	8	
計 23	8,491	28,255	27,792	56,047	—	2,199	
中 巨 摩 郡	龍王村	609	1,647	1,707	3,354	—	92
	玉幡村	274	826	855	1,681	—	144
	松島村	446	1,578	1,656	3,234	—	37
	福岡村	122	435	406	841	—	53
	池田村	186	519	512	1,031	—	79
	睦澤村	220	622	597	1,219	—	109
	吉澤村	110	328	346	674	—	45
清川村	174	491	486	977	—	134	
眞川村	348	844	906	1,750	—	97	

第一五 現住戸口 續

郡市町村名	戸數	人 口			本籍人口 ニ對スル 増減	
		男	女	計		
中 巨 摩 郡	國母村	355	1,088	1,179	2,267	166
	{大鎌田村	240	736	726	1,462	—
	{二川村	164	483	500	983	—
	{稻積村	281	765	811	1,576	—
	{三町村	216	557	636	1,193	—
	{西條村	410	1,282	1,342	2,624	—
	{常永村	194	574	591	1,165	—
	{小井川村	223	715	797	1,512	—
	{花輪村	214	675	800	1,565	—
	{忍宮本村	211	474	740	1,487	—
摩 郡	{御影村	163	464	487	951	—
	{田之岡村	342	1,066	1,168	2,234	—
	{源飯野村	208	608	661	1,269	—
	{飯野安村	500	1,701	1,679	3,380	—
	{青田村	350	1,194	1,233	2,427	—
	{百豐村	155	525	520	1,045	—
	{豐村	382	1,428	1,411	2,839	—
	{在冢村	696	2,172	2,375	4,547	—
	{西野村	260	837	875	1,712	—
	{今諏訪村	256	828	870	1,698	—
摩 郡	{三惠村	201	611	679	1,290	—
	{鏡中條村	435	1,558	1,560	3,118	—
	{鏡中條村	430	1,484	1,469	2,953	—

第一五 現住戸口 續

郡市町村名	戸數	人 口			本籍人口 ニ對スル 増減	
		男	女	計		
中 巨 摩 郡	藤田村	266	799	834	1,633	—
	明穂村	671	2,393	2,509	4,902	—
	榑村	476	1,570	1,611	3,181	—
	野々瀬村	316	936	933	1,869	—
	落合井村	471	1,388	1,448	2,836	—
	大五明村	348	1,301	1,324	2,625	—
	南湖村	346	1,137	1,230	2,367	—
	平林村	501	1,708	1,633	3,341	—
	計 41	168	468	435	903	—
	計 41	12,938	41,178	42,537	83,715	—
北 巨 摩 郡	登美村	302	850	919	1,769	—
	鹽崎村	416	1,161	1,305	2,466	—
	穂坂村	498	1,563	1,549	3,112	—
	{更科村	80	295	333	628	—
	{葦崎町	630	1,478	1,505	2,983	—
	{祖母石村	90	294	303	597	—
	{下條村	195	621	634	1,255	—
	{駒井村	234	758	719	1,477	—
	{中田村	256	822	849	1,671	—
	{穴山村	271	753	786	1,539	—
北 巨 摩 郡	小笠原村	177	605	559	1,164	—
	上手村	342	1,038	1,094	2,132	—
	上手村	342	1,038	1,094	2,132	—

第一五 現住戸口 續

郡市町村名	戸數	人 口			本籍人口 ニ對スル 増減		
		男	女	計			
北 巨 摩 郡	朝神村	343	878	988	1,866	—	401
	{穗多} 足麻村	277	750	807	1,557	—	125
		229	602	557	1,159	—	154
	若神子村	456	1,346	1,369	2,715	—	23
	江草村	381	1,144	1,241	2,385	—	261
	増富村	378	1,044	1,113	2,157	—	73
	津金村	230	615	674	1,289	—	192
	清里村	126	376	368	744	—	73
	安都那村	328	898	946	1,844	—	175
	安都玉村	334	1,069	1,073	2,142	—	273
熱見村	319	888	885	1,773	—	104	
甲田村	284	893	850	1,743	—	156	
秋田村	305	1,003	966	1,969	—	209	
日野春村	415	1,339	1,313	2,652	—	82	
大泉村	566	1,852	1,881	3,733	—	37	
小泉村	220	682	684	1,366	—	76	
篠尾村	238	768	814	1,582	—	115	
清春村	201	655	689	1,344	—	235	
小淵澤村	430	1,284	1,209	2,493	—	173	
鳳來村	368	1,004	1,096	2,100	—	191	
菅原村	480	1,368	1,313	2,681	—	119	
駒城村	306	884	940	1,824	—	135	
{新武} 富里村	245	829	849	1,678	—	179	
	238	663	697	1,360	—	50	

第一五 現住戸口 續

郡市町村名	戸數	人 口			本籍人口 ニ對スル 増減		
		男	女	計			
北 巨 摩 郡	圓野村	254	719	802	1,521	—	224
	清哲山	242	721	731	1,452	—	138
	神旭	221	605	629	1,234	—	134
	大草	358	1,022	1,071	2,093	—	146
	龍岡	256	812	811	1,623	—	67
	計 42	269	798	809	1,607	—	93
	計 42	12,788	37,749	38,730	76,479	—	5,958
南 都 留 郡	谷資禾	1,229	3,462	3,670	7,132	—	1,286
	生吉	479	1,409	1,482	2,891	—	274
	三開	550	1,969	2,007	3,976	—	31
	盛地	236	792	829	1,621	—	17
	秋里	231	638	642	1,280	—	8
	道山	347	1,203	1,295	2,498	—	15
	志桂	452	1,448	1,441	2,889	—	1
	東桂	374	1,271	1,235	2,506	—	41
	西瑞	687	2,321	2,479	4,800	—	20
	明桂	581	2,068	2,146	4,214	—	13
	忍見	998	3,356	3,385	6,741	—	112
	中野	615	2,373	2,452	4,825	—	107
福地	347	1,067	1,139	2,206	—	48	
	255	803	870	1,673	—	114	
	601	2,212	2,170	4,382	—	0	

第一五 現住戸口 續

郡市町村名	戸數	人 口			本籍人口 ニ對スル 増減	
		男	女	計		
南 都 留 一 郡	船津村	387	1,301	1,256	2,657	49
	小立村	358	1,109	1,129	2,238	— 119
	勝山村	158	463	556	1,019	— 55
	大嵐村	50	123	152	275	— 5
	鳴澤村	218	754	745	1,499	— 9
	長濱村	107	284	264	548	— 23
	西湖村	103	302	317	619	— 30
	大河石村	269	665	754	1,419	— 146
	河口村	242	792	742	1,534	— 225
	計 24	9,884	32,185	33,257	65,442	520
北 都 留 郡	笹子村	351	1,163	1,234	2,397	21
	初狩村	381	1,160	1,162	2,322	— 14
	廣里村	895	2,503	2,541	5,044	223
	賑岡村	408	1,529	1,518	3,047	— 30
	七保村	707	2,458	2,588	5,046	86
	大原村	786	2,779	2,922	5,701	1,210
	富濱村	411	1,790	1,897	3,687	102
大目村	275	1,038	1,094	2,132	— 29	

第一五 現住戸口 續

郡市町村名	戸數	人 口			本籍人口 ニ對スル 増減	
		男	女	計		
北 都 留 郡	甲東村	315	1,060	1,085	2,145	183
	梁川村	285	911	931	1,842	— 73
	巖村	360	1,345	1,365	2,710	50
	大鶴村	200	705	791	1,496	— 73
	島田村	313	855	972	1,827	50
	上野原町	925	2,482	2,529	5,011	1,165
	桐原村	547	1,460	1,571	3,031	— 55
	西原村	297	812	824	1,636	7
	小菅村	225	567	615	1,182	15
	丹波山村	258	880	823	1,703	— 62
計 18	7,989	25,497	26,462	51,959	2,410	
甲府市	10,009	25,590	25,574	51,164	19,354	
合 計	92,556	287,361	293,168	580,529	— 1,154	
附言 括弧線内ニ在ル町村ハ組合役場設置ノモノ、 本籍人口ニ對スル増減ノ欄ニ於テ無印ハ増、 一印ハ減ヲ示スモノトス						

第一六 本籍人

年次	華族				七	
	戶主		家		戶主	
	男	女	男	女	男	女
四十二年	1	—	6	7	411	31
四十一年	1	—	7	7	440	34
四十年	1	—	7	6	424	35
三十九年	1	—	7	6	396	35
三十八年	1	—	7	6	396	32

第一七 出入

年次	他							
	他府縣へ出寄留		他市町村へ出寄留		陸海軍在營艦兵卒	囚人懲治人		
	男	女	男	女		男	女	
四十二年	16,231	12,449	16,175	15,005	2,698	488	29	
四十一年	15,326	11,580	15,911	13,312	2,753	406	16	
四十年	14,340	10,367	14,798	13,375	2,521	302	18	
三十九年	13,479	9,803	14,234	12,730	2,075	307	24	
三十八年	12,720	9,386	13,726	12,437	5,592	356	28	

第一八 海外渡

種別	米		國計	布		哇計	清男
	男	女		男	女		
渡航者	10	9	19	1	1	2	15
歸國者	65	4	69	15	4	19	3
在留者	1,286	80	1,366	148	12	160	58
四十一年	1,311	70	1,381	154	10	164	47

族稱別

各年末日現在

族		平			
家		戶主		家	
男	女	男	女	男	女
890	1,215	90,270	4,713	199,657	284,482
887	1,204	88,118	4,572	197,274	280,361
879	1,244	86,861	4,587	195,022	276,693
768	1,103	86,327	4,373	191,226	272,044
791	1,197	85,742	4,264	188,392	269,997

人口

各年末日現在

出				入			
在樺太及台灣		在外國		他府縣ヨリ入寄留		他市町村ヨリ入寄留	
男	女	男	女	男	女	男	女
219	126	1,588	132	9,586	8,072	23,939	22,403
195	98	1,630	108	8,615	7,378	23,722	20,737
144	65	1,525	92	8,174	7,141	22,163	19,410
148	72	1,306	44	7,643	6,730	21,080	18,573
118	47	952	34	7,065	6,710	20,214	17,926

航人員

四十二年

女	國計		其他計		合計	
	男	女	男	女	男	女
5	20	6	5	11	32	20
—	3	9	1	10	92	9
10	68	96	30	126	1,588	132
9	56	118	19	137	1,630	108

第一九 生産不生

年次	生産者		計	不 十六歳 男
	十六歳以上 男	六十歳未満 女		
四十二年	163,979	162,960	326,939	103,052
四十一年	162,204	161,587	323,791	100,721
四十年	161,875	160,318	321,693	98,720
三十九年	159,932	158,590	318,522	96,565
三十八年	160,300	158,871	319,171	95,195

附言 本表中年齡不詳ニシテ掲記セサルモノ四十

第二〇 盲 啞

年次	盲			計	男
	男	女	計		
四十二年	244	217	461	170	
四十一年	240	190	430	171	
四十年	261	192	453	180	
三十九年	256	195	451	185	
三十八年	249	203	452	166	

産人口 (本籍)

各年末日現在

未 満 女	生産者		計	生産者百ニ 對スル不生 産者
	六十歳未満 男	六十歳未満 女		
101,166	24,204	26,322	254,744	77.96
98,527	23,769	26,059	249,076	76.91
96,426	23,099	25,818	244,063	75.87
94,042	22,230	24,946	237,783	74.65
93,737	19,834	22,798	231,564	72.55

一年ニ男三、女五、四十年及三十九年ニ女六アリ

聾 (本籍)

各年末日現在

啞 女	計	聾		計
		男	女	
148	318	77	76	153
151	322	77	63	140
150	330	87	62	149
143	328	71	50	121
128	294	74	55	129

第二一 有配偶者

年次	有配偶			無 男
	男	女	計	
四十二年	98,734	98,734	197,468	192,501
四十一年	97,136	97,136	194,272	189,561
四十年	95,523	95,523	191,046	187,671
三十九年	93,957	93,957	187,914	184,770
三十八年	93,188	93,188	186,376	182,141

第二二 婚姻

年次	初婚		再婚		三婚以上		前配偶者ト死別セシ再婚者	
	男	女	男	女	男	女	男	女
四十二年	3,766	495	553	69	52	6	195	17
四十一年	4,035	557	543	94	76	7	232	18
四十年	3,498	531	521	92	59	12	203	13
三十九年	2,921	425	456	53	63	8	181	12
三十八年	2,911	447	504	87	76	7	167	13

無配偶者 (本籍)

各年末日現在

配 女	偶 計	合計			人口百ニ 對スル有 配偶ノ數
		男	女	計	
191,714	384,215	291,235	290,448	581,683	33.95
189,042	378,602	286,697	286,178	572,875	33.91
187,042	374,713	283,194	282,565	565,759	33.77
183,624	368,394	278,727	277,581	556,308	33.78
182,218	364,351	275,329	275,406	550,735	33.81

離婚 (本籍)

各年中

不詳		計			離婚		
男	女	男	女	計	男	女	計
22	9	4,588	596	5,184	542	90	632
49	—	4,965	676	5,641	553	140	693
50	1	4,341	649	4,990	571	183	754
9	15	3,630	513	4,143	575	206	781
12	1	3,670	555	4,225	532	150	682

第二三 出

年次	生 産				計	人口百ニ對スル出生産比例
	公 生		私 生			
	男	女	男	女		
四十二年	9,548	9,431	670	676	19,515	人 3.35
四十一年	9,372	9,027	606	617	19,622	3.43
四十年	8,979	8,943	474	474	18,870	3.34
三十九年	7,918	6,941	525	465	15,849	2.85
三十八年	8,195	8,152	543	473	17,368	3.15

第二四 死

年次	本 籍					
	男	女	計	本籍人口百ニ付死亡比例	本籍死亡百ニ付男女比例	本籍生産百ニ付死亡比例
四十二年	5,838	5,720	11,558	人 1.99	人 97.98	人 59.23
四十一年	5,630	5,663	11,273	1.97	100.59	57.55
四十年	5,225	4,947	10,172	1.80	94.68	53.91
三十九年	5,256	5,122	10,378	1.87	97.45	65.49
三十八年	5,757	5,181	10,938	1.98	90.00	63.00

産 (本籍)

各年末日現在

死 産				計	生産百ニ對スル死亡比例
公 生		私 生			
男	女	男	女		
894	745	243	191	2,073	人 10.64
872	813	227	191	2,103	9.68
863	789	229	205	2,086	9.95
940	733	152	196	2,121	11.80
867	714	150	180	1,911	9.91

亡

各年末日現在

現 住					
男	女	計	现住人口百ニ付死亡比例	现住死亡百ニ付男女比例	现住生産百ニ付死亡比例
5,726	5,714	11,440	人 1.95	人 99.79	人 57.26
5,601	5,665	11,266	1.97	101.14	58.51
5,225	4,939	10,164	1.80	94.53	54.01
5,208	5,101	10,305	1.85	97.95	65.22
5,663	5,329	10,992	2.01	94.10	63.80

第二五 婚 姻

年 次	婚 姻	離 婚	年末夫婦數
四十二年	5,824 ^組	742 ^組	100,203 ^組
四十一年	6,262	782	98,706
四十年	5,276	735	98,182
三十九年	4,690	862	96,850
三十八年	4,725	790	92,988

第二六 出

年 次	生 産				人口百 =付生 産比例	
	公 生		私 生			計
	男	女	男	女		
四十二年	9,501	9,115	657	707	19,980	人 3.44
四十一年	9,256	8,885	546	567	19,254	3.37
四十年	8,948	8,921	481	467	18,817	3.33
三十九年	7,911	6,956	493	444	15,804	3.84
三十八年	8,130	3,136	501	462	17,227	3.14

離 婚 (現住)

各年末日現在

人口百ニ對スル 離婚比例	婚姻百ニ對スル 離婚比例	年末夫婦百ニ對 スル離婚比例
1.00 ^組	12.74 ^組	0.74 ^組
1.09	12.49	0.79
0.93	13.93	0.57
0.84	18.37	0.89
0.86	16.72	0.85

産 (現住)

各年末日現在

死 産				人口百 =付死 亡比例	
公 生		私 生			計
男	女	男	女		
956	815	309	245	2,325	人 3.84
912	846	292	254	2,304	3.77
852	821	226	206	2,105	3.70
1,005	911	214	254	2,384	3.27
911	743	205	217	2,076	3.52

慈惠及行賞

慈惠及行賞

第二七 國費救恤人員

各年末日現在

年次	癱疾	老衰	疾病	幼弱	計
四十二年	—	—	—	—	—
四十一年	—	—	10	7	17
四十年	1	1	11	8	21
三十九年	1	2	9	9	21
三十八年	1	2	10	6	19

第二八 國費救恤金高

各年中

年次	癱疾	老衰	疾病	幼弱	計
四十二年	円 —	円 —	円 56	円 28	円 84
四十一年	—	—	165	80	245
四十年	15	21	167	79	272
三十九年	15	22	136	65	237
三十八年	13	48	80	71	212

第二九

義捐及救濟

各 年 中

年 次	義捐人員	義捐金額	被救濟人員	被救濟金額
四十二年	401	1,297 ^円	713	1,278 ^円
四十一年	486	4,594	1,706	5,972
四十年	11,424	27,524	18,620	35,806
三十九年	288	9,880	1,424	9,895
三十八年	364	731	76	731

第三〇

受 賞

各 年 中

年 次	受 賞 者		褒詞	褒狀	木 杯		金員
	德行者 及其他	金穀 寄附			組	個	
四十二年	—	12,214 ^円	10,950	—	65	1,199	2 ^円
四十一年	1	10,164	9,305	—	56	803	3
四十年	3	2,050	975	749	24	303	3
三十九年	1	2,681	1,323	1,021	33	304	1
三十八年	1	700	46	464	13	178	1

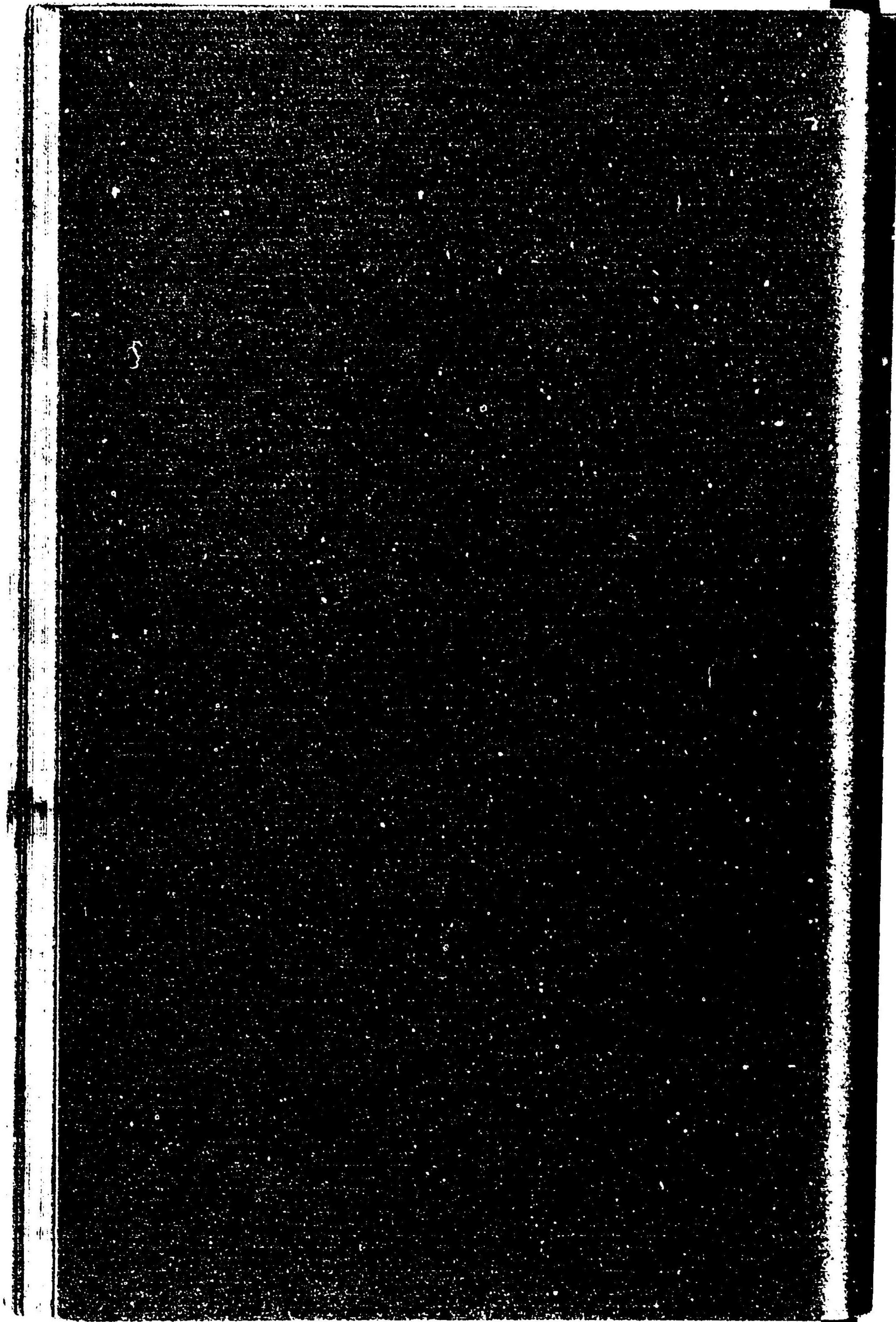
第二九 義捐及救濟 各 年 中

年 次	義捐人員	義捐金額	被救濟人員	被救濟金額
四十二年	401	1,297 ^冊	713	1,278 ^冊
四十一年	486	4,594	1,706	5,972
四十年	11,424	27,524	18,620	35,800
三十九年	288	9,880	1,424	9,895
三十八年	364	731	76	731

第三〇 受 賞 各 年 中

年 次	受 賞 者		褒詞	褒狀	木 杯		金員
	德行者 及其他	金穀 寄附			組	個	
四十二年	—	12,214 ^冊	10,950	—	65	1,199	112
四十一年	1	10,164	9,305	—	56	803	33
四十年	3	2,050	975	749	24	303	33
三十九年	1	2,681	1,323	1,021	33	304	1
三十八年	1	700	46	464	13	178	1

宗 教



宗

第三一 神社及

社 格	四十二年		四十一年	
	社 數	神 職	社 數	神 職
國幣社	1	2	1	3
縣社	2	2	2	2
鄉社	75	62	75	67
村社	928	96	933	90
境外無格社	769	10	804	10
境內無格社	3,433		3,434	
合 計	5,208	172	5,249	172

第三二 寺院及

宗 別	四十二年		四十一年	
	寺 院	住 職	寺 院	住 職
天	24	16	25	15
真	125	67	126	65
淨	104	63	106	66
臨	318	193	323	194
曹	586	479	585	476
眞	95	67	95	69
日	453	340	454	340
時	10	6	10	5
黃	—	—	—	—
合 計	1,715	1,231	1,724	1,230

教

神 職

各年末日現在

四十年		三十九年		三十八年	
社 數	神 職	社 數	神 職	社 數	神 職
1	3	1	3	1	3
2	3	2	3	2	3
75	65	75	64	75	68
935	93	935	93	933	86
818	8	836	11	836	9
3,441		3,441		3,441	
5,272	172	5,290	174	5,290	169

住 職

各年末日現在

四十年		三十九年		三十八年	
寺 院	住 職	寺 院	住 職	寺 院	住 職
25	17	25	15	25	15
130	62	130	62	130	65
106	62	106	64	106	60
325	193	325	192	325	200
586	472	586	475	586	482
95	66	95	65	95	66
455	344	455	348	455	343
11	4	14	3	14	7
—	—	1	1	1	1
1,733	1,220	1,737	1,235	1,737	1,239

第三三 教會及講社

各年末日現在

年次	神道、佛道	神、佛道以外	計
四十二年	252	14	266
四十一年	238	14	252
四十年	236	14	250
三十九年	236	14	250
三十八年	236	15	251

第三三 教會及講社

各年末日現在

年 次	神道、佛道	神、佛道以外	計
四十二年	252	14	266
四十一年	238	14	252
四十年	236	14	250
三十九年	236	14	250
三十八年	236	15	251

兵 事

兵 事

第三四 徵集人身丈

各年末日現在

年 次	壯丁 總人 員	五尺 四寸 以上	五尺 二寸 以上	五尺 一寸 以上	五尺 以上	計	壯丁百ニ對 スル徵收人 員比例
四十二年	5,287	401	1,237	1,027	215	2,880	人 54.48
四十一年	5,207	420	1,489	878	335	3,122	59.95
四十年	4,783	375	1,389	1,014	664	3,442	71.96
三十九年	4,735	343	1,017	728	388	2,476	52.29
三十八年	5,004	415	1,295	1,204	875	3,789	75.72

第三五 徵集及兵役免除者身丈

各年末日現在

年 次	五尺四 寸以上	五尺二 寸以上	五尺一 寸以上	五尺 以上	五尺 未滿	計
四十二年	114	296	385	655	957	2,407
四十一年	72	228	225	594	1,066	2,085
四十年	55	168	121	226	769	1,339
三十九年	82	227	436	557	957	2,259
三十八年	49	140	148	114	964	1,215

議

會

議 會

第三六 衆議院議員

年 次	議員定數	直接區稅十円以上 シ納ムル者	選舉有權者
四 十 年	5	14,111	13,107
三 十 六 年	5	8,934	8,387

第三七 縣 會 議 員

年 次	議員定數	選舉權者	被選舉權者
四 十 年	30	25,336	12,953
三 十 六 年	30	19,386	7,545

第三八 郡 會 議 員

年 次	議 員	選舉權者	被選舉權者
四 十 年	222	24,861	18,050
三 十 六 年	223	15,741	11,903

附言 北都留郡笹子村選舉區ニ於テ(議員一名)選
舉人名簿流失セシ爲メ選舉執行ヲ延期シタ
ルヲ以テ本表ニ入ラザルモノトス

第三九 市町村會議員

種 別	四十二年		四十一年		四十年	
	議員	選 舉 有 權 者	議員	選 舉 有 權 者	議員	選 舉 有 權 者
市 會	25	1,568	30	1,549	29	1,503
町 會	94	1,794	88	1,815	90	1,818
村 會	2,218	48,642	2,380	44,318	2,401	48,744
町村組合會	312	546	290	553	282	546
合 計	2,649	52,550	2,788	48,235	2,802	52,611

第三九 市町村會議員

種 別	四十二年		四十一年		四十 年	
	議員	選舉者	議員	選舉者	議員	選舉者
市 會	25	1,508	26	1,549	29	1,720
町 會	4	1,704	8	1,845	10	1,815
村 會	2,218	48,411	2,380	44,318	2,501	48,744
町村組合會	311	540	290	533	282	540
合 計	2,600	52,559	2,788	48,295	2,822	52,619

財 政

財 政

第四〇 諸稅負擔ノ一(總額) 各年中

年 次	國 稅	縣 稅	市町村稅	計
四 十 一 年	2,353,892 ^円	706,109 ^円	821,728 ^円	3,881,729 ^円
四 十 年	2,317,118	552,838	682,687	3,552,643
三 十 九 年	2,188,211	696,228	578,572	3,463,011
三 十 八 年	1,910,428	405,277	532,189	2,847,894
三 十 七 年	1,509,581	498,547	469,508	2,477,636
三 十 六 年	1,239,600	600,700	531,765	2,372,065
三 十 一 年	849,363	451,244	386,088	1,686,695
二 十 六 年	701,745	225,907	329,793	1,257,445
二 十 一 年	657,617	266,646	177,026	1,101,289

第四一 諸稅負擔ノ二(一月當リ) 各年中

年 次	國 稅	縣 稅	市町村稅	計
四 十 一 年	25.03 ^円	7.71 ^円	8.97 ^円	41.71 ^円
四 十 年	26.31	6.28	7.75	40.34
三 十 九 年	25.16	8.01	6.65	39.82
三 十 八 年	22.18	4.71	6.18	33.70
三 十 七 年	17.66	5.83	5.49	28.98
三 十 六 年	14.54	7.05	6.24	27.83
三 十 一 年	10.24	5.44	4.66	20.34
二 十 六 年	8.52	2.74	4.00	15.26
二 十 一 年	8.21	3.33	2.21	13.65

第四二 諸稅負擔ノ三(一人當リ) 各年中

年次	國稅	縣稅	市町村稅	計
四十年	4.05	1.24	1.44	6.73
四十四年	4.10	0.98	1.21	6.29
四十九年	3.93	1.25	1.04	6.22
五十四年	3.48	0.72	0.97	5.18
五十九年	2.80	0.92	0.87	4.59
六十四年	2.30	1.11	0.99	4.40
六十九年	1.68	0.89	0.76	3.30
七十四年	1.46	0.47	0.69	2.62
七十九年	1.48	0.60	0.40	2.48

第四三 國稅 (郡市別) 四十二年度中

郡市別	地租	所得稅	營業稅	相續稅
東山梨	101,843	22,762	16,740	1,380
西山梨	42,848	4,896	2,816	1,297
東八代	80,530	15,657	12,603	721
西八代	32,817	7,596	7,558	489
南巨摩	50,302	16,001	14,510	5,834
中巨摩	172,484	27,512	22,118	3,203
北巨摩	164,321	23,506	13,275	2,810
南都留	63,959	19,159	19,576	158
北都留	49,261	11,452	12,098	339
甲府	37,127	75,493	72,921	4,124
合計	795,492	224,034	194,215	20,355

第四三 國稅 續

郡市別	酒造稅	酒精及酒精含有飲料稅	醬油稅	自家用醬油稅
東山梨	81,173	—	439	2,568
西山梨	15,744	498	286	406
東八代	170,627	536	439	2,015
西八代	30,121	—	609	1,142
南巨摩	118,804	—	2,174	1,232
中巨摩	194,447	—	3,333	2,652
北巨摩	121,326	—	785	1,163
南都留	43,098	—	1,485	—
北都留	25,738	—	1,603	2
甲府	44,461	505	7,226	26
合計	845,539	1,539	18,379	11,206

郡市別	賣藥稅	鑛業稅	取引所稅	織物消費稅	計
東山梨	101	1,286	—	440	228,732
西山梨	54	—	—	80	68,925
東八代	71	251	—	93	283,543
西八代	44	571	—	616	81,563
南巨摩	38	820	—	136	209,851
中巨摩	90	314	—	519	426,672
北巨摩	63	1,463	—	527	329,239
南都留	142	754	—	140,635	288,966
北都留	73	3,184	—	121,708	225,458
甲府	405	—	883	1,884	245,055
合計	1,081	8,643	883	266,638	2,388,004

第四四 國 稅

稅 目	督促狀發付		財 產 差 押	
	人員	金額	人員	金額
地 租	△ 2,496	17,669	△ 354	2,506
所 得 稅	8,190		1,025	
營 業 稅	1,276	5,923	42	167
相 續 稅	1,183	14,793	135	1,232
酒 造 稅	40	11,475	1	131
酒精及酒精含有飲料稅	12	7,608	7	3,306
醬 油 稅	1	0	—	—
自家用醬油稅	2	27	—	—
賣 藥 稅	398	104	33	9
鑛 業 稅	79	220	7	29
織物消費稅	89	7,928	13	1,239
	62	1,170	22	937
合 計	△ 2,496 11,161	56,917	△ 354 1,285	9,352
四 十 年 度	△ 2,636 9,611	54,254	內 1 △ 1,008	內 7,524 12,934
三 十 九 年 度	△ 2,343 13,556	48,937	△ 444 1,942	5,053
三 十 八 年 度	△ 22,779 13,581	51,674	△ 327 1,485	7,586
三 十 七 年 度	△ 3,786 12,560	37,560	△ 648 1,505	14,687

附言 會計年度ニ依リ翌年六月末日迄ニ處分セシ結
キハ滯納金額ノ多キ方ニ其人員ヲ無印掲記シ
ル者アルハ財產差押ノ欄内ニ内書ス

滯 納

四十一年度

處分決行徴收		稅 金 欠 損		翌年度へ繰越	
人員	金額	人員	金額	人員	金額
△ 40	239	△ 3	20	△ 4	29
228		19		13	
1	1	10	31	4	7
9	45	19	300	12	121
—	—	—	—	—	—
1	675	1	1,469	—	—
—	—	—	—	—	—
—	—	—	—	—	—
2	0	26	7	3	2
—	—	—	—	—	—
1	209	3	208	6	479
6	92	5	225	2	121
△ 40	1,261	△ 3	2,260	△ 4	759
248		83		40	
△ 52	4,617	39	168	△ 15	5,132
213				99	
△ 56	356	38	257	△ 39	609
228				133	
△ 43	672	57	449	△ 65	1,468
311				353	
△ 85	9,230	△ 1	699	△ 78	465
159		76		176	

果ヲ掲ク一人ニシテ二目以上税金ヲ滯納セシモノアルト
他ハ△印ヲ付ス、督促狀ヲ發セスシテ財產差押ヲナシタ

第四五 國稅外國庫諸收入 (決算)

科	目	四十一年度	四十年年度	三十九年度
經 常 部	官業及官有財產收入	円	円	円
	官有物拂下	935	1,116	699
	雜收入			
	懲罰及沒收金	64	109	258
	辨償及違約金	29	10	6
	雜入	1,078	294	284
部	官吏遺族扶助法納金	622	612	608
	學校職員退職及遺族扶助法納金	1,143	1,093	1,112
	合計	2,936	3,233	2,966
臨 時 部	官有物拂下代			
	地所拂下代	257	282	68
	物品拂下代	449	703	795
	雜收入			
	返納金	5	5	4
	合計	771	989	867
總	計	4,582	4,223	5,194

第四六 國庫支辨縣經濟 (決算)

科	目	四十一年度	四十年年度	三十九年度
經	神社費及國幣社例祭幣帛料	円	円	円
	神社費	1,283	1,283	1,140
常 部	國幣社例祭幣帛料	25	25	25
	府			
	縣			
	俸給及諸給	48,492	47,604	45,025
	廳費	7,738	5,591	4,748
	賠償及訴訟費	43	23	52
	旅費	16,471	12,344	12,395
	雜給及雜費	7,066	6,149	5,565
	褒賞費	146	95	295
	徵兵費	4,934	5,345	4,464
	恩賜及救助費	717	484	413
	傳染病豫防費補助	2,253	2,983	2,803
	警察費連帶支辨金	17,434	18,238	17,712
機密費	900	900	900	
畜牛結核豫防費	1,271	1,335	1,386	

第四六 國庫支辨縣經濟 續

科	目	四十一年度	四十年年度	三十九年度
經 常 部	恩 賞 諸 錄			
	賞 勳 年 金	77,654	112,762	94,912
	文 官 恩 給	8,864	8,923	8,536
	軍 人 恩 給	95,629	97,979	132,448
	學 校 職 員 恩 給	1,592	1,204	871
	巡 查 及 看 守 恩 給	1,235	800	606
	馬政局 去勢獎勵及 補償費	56	72	—
	諸拂戾及缺損補填諸 拂金	14	—	2
	遞信費 遞信事業費	13	14	12
	種 牡 馬 檢 查 費	118	—	—
	古社寺保存補助及補 給費	1,538	4	—
	計	295,490	324,156	334,311
	臨 時 部	新 營 費	10,000	—
砂 防 工 事 費 補 助		12,250	17,112	19,442
災 害 費 補 助 山梨縣災害土木費補 助		—	63,000	—

第四六 國庫支辨縣經濟 續

科	目	四十一年度	四十年年度	三十九年度
臨 時 部	府 縣 風 水 害 諸 費	3,469	5,818	2,153
	山梨縣水害土木費補 助	2,400,000	126,450	50,550
	山梨縣罹災者北海道 移民費補助	65,650	—	—
	府縣議員總選舉取締 費	—	1,069	—
	衆議院議員臨時總選 舉取締費	1,395	—	—
	臨 時 事 件 費	—	—	753
	罹災救助基金 補 助	23,014	8,232	8,232
	馬 匹 諸 費	—	—	41
	貸 付 金	1,350,000	—	—
	害 虫 驅 除 豫 防 費	376	253	333
	獸 疫 費	265	7	—
	普 通 教 育 獎 勵 費	500	—	450
	植 樹 獎 勵 費	666	935	—
計	3,869,585	222,876	81,954	
總 計	4,163,075	547,113	416,265	

第四七 縣經濟ノ一 (歳入決算)

科		目	四十一年度	四十年年度	三十九年度
經 常 部	地 營 雜 營 所 鑛 戶 財 國 雜	租 割	334,459	298,087	372,065
		業 稅	41,527	32,154	29,430
		種 稅	125,673	82,321	75,378
		業 稅 附 加 稅	16,782	12,964	13,737
		所 得 稅 附 加 稅	13,371	—	2,253
		業 稅 附 加 稅	669	726	437
		戶 數 割 入	173,627	126,584	202,926
		財 產 收 入	1,629	2,074	1,739
		國 庫 下 渡 金 入	17,457	17,516	17,808
		雜 收 計	1,630,807	63,012	47,318
			2,356,001	635,440	763,093
臨 時 部	繰 國 財 寄 國 縣	越 助 金	1,160,305	752,340	—
		庫 補 下 代 金	25,374	943,372	204,499
		財 產 拂 附 金	—	5,441	171
		寄 附 交 附 金	—	5,200	24,483
		國 庫 交 附 金	—	269	—
		縣 債	1,920,000	—	520,000
		計	3,105,679	1,706,622	749,153
總 計			5,461,680	2,342,061	1,512,246

第四八 縣經濟ノ二 (歳出決算)

科		目	四十一年度	四十年年度	三十九年度
經 常 部	警 警 士 縣 衛 教 郡 郡 救 諸 勸 縣 縣 衆 縣 縣 財 公 統 神 雜 土 地 收 容 審 查 會	警 察 費	103,364	100,691	94,465
		警 察 廳 舍 修 繕 費	1,248	1,097	937
		士 木 費	56,291	47,201	57,154
		縣 會 議 諸 費	6,637	6,696	6,562
		衛 生 及 病 院 費	13,724	10,208	9,120
		教 育 費	95,567	98,182	94,002
		郡 廳 舍 修 繕 費	723	816	467
		郡 役 所 費	37,620	36,986	35,572
		救 育 費	314	322	418
		諸 議 書 揭 示 諸 費	2,461	1,751	2,252
		勸 業 費	47,405	44,268	39,393
		縣 稅 取 扱 費	15,424	12,024	15,710
		縣 廳 舍 修 繕 費	646	859	494
		衆 議 院 議 員 選 舉 費	313	52	41
		縣 會 議 員 選 舉 費	72	716	39
		縣 吏 員 費	23,571	22,085	7,974
		財 產 費	2,015	2,267	1,071
		公 統 計 費	1,423	1,313	846
		神 社 費	645	889	794
雜 社 費	20	20	—		
土 地 收 容 審 查 會 出 費	776	808	1,006		
計			410,264	389,251	368,309

第四八 縣經濟ノ二 續

科	目	四十一年度	四十年年度	三十九年度
臨	警察費本年度支出額	1,796	4,955	12,723
	警察廳舎建築費	1,585	262	268
	土木費	2,130,470	632,508	129,171
	土木費本年度支出額	—	—	19,802
	町村土木費補助	47,385	1,705	2,496
	衛生補助費	6,505	12,173	11,626
	教育費	916	—	1,270
	教育費本年度支出額	41,447	14,741	111
	教育費補助	6,300	5,534	4,000
	小學校教員恩給金補充	3,179	1,643	1,562
時	郡廳舎建築費	—	310	321
	勸業費	9,468	11,645	1,000
	勸業費本年度支出額	7,000	—	56,757
	勸業補助費	10,750	9,900	17,200
	耕地整理費	—	4,933	—
	縣債費	131,441	90,882	105,571
	富士登山者保護費	155	1,315	—
	罹災救助基金積立金	—	—	6,531
	慈惠資金積立金	—	—	509
	北海道移住民取扱費	2,113	—	—
計	2,400,511	792,506	370,911	
合	計	2,810,775	1,181,757	739,219

第四九 縣經濟ノ三(特別會計決算) 四十一年度

種	別	歳入	歳出	年度末現在
罹災救助金		108,802	103,150	590,252
管内共有儲蓄金		35,548	5,873	177,175
慈惠資金		2,245	1	15,994
衛生恩給金		181	71	1,410
病院資本金		3,451	964	19,536
病院		1,594	27,890	1,000
小學校教員加俸資金		19,575	13,170	29,004
小學校教員恩給金		4,994	4,994	—
教育資金		12,161	8,668	28,410
小學校教員恩給基金		1,947	—	18,976
模範林施業		4,266	4,266	3,995
合	計	194,764	169,047	885,752

第五〇 郡經濟ノ一(歳入決算) 四十一年度

郡	名	經常部	臨時部	計
東	山	梨		
西	山	梨		
東	八	代		
西南	八	代		
南	巨	摩		
中	巨	摩		
北	巨	摩		
		3,406	356	3,763
		1,036	379	1,415
		1,805	7,384	9,189
		2,654	825	3,479
		3,469	777	4,246
		3,962	4,666	8,628
		2,179	704	2,882

第五〇 郡經濟ノ一 續

郡名	經常部	臨時部	計
南都留	2,522	952	3,473
北都留	3,712	629	4,342
合計	24,745	16,672	41,416
明治四十年	31,661	12,901	44,562
全三十九年	24,336	5,965	30,301

第五一 郡經濟ノ二(歳出決算) 四十一年度

郡名	經常部	臨時部	計
東山梨	833	1,132	1,965
西山梨	574	638	1,212
東八代	6,486	1,395	7,881
西南八代	1,973	1,180	3,153
南巨摩	923	1,924	2,846
中巨摩	2,875	5,020	7,894
北巨摩	1,249	1,261	2,510
南都留	1,972	883	2,855
北都留	1,390	2,477	3,867
合計	18,273	15,910	34,183
明治四十年	15,342	17,442	33,168
全三十九年	11,986	14,442	26,428

附言 第五〇表ト第五一表トノ計ノ差額ハ翌年度繰越金トス

第五二 市町村經濟ノ一 (歳入決算)

種別	四十一年度	四十年	三十九年
財産ヨリ生スル收入	48,383	34,653	3,326
使用料及手数料	17,338	20,329	20,213
雑収入	84,981	85,109	105,613
前年度ヨリ繰越金	69,691	64,008	51,054
國庫補助金	1,211	1,213	1,210
國縣補助金	53,282	22,190	13,167
國縣交付金	12,978	11,674	11,361
國縣公寄地	13,650	11,718	12,032
地價營業割	178,229	123,830	77,285
國稅營業割	62,151	42,254	21,828
戸別營業割	140,318	122,439	121,692
所得稅營業割	16,944	11,161	8,920
雜種稅營業割	8,700	5,430	3,914
夫役現品代納金	593,180	495,509	410,647
反業稅附加稅	15,893	7,361	6,518
郡家縣稅下渡金	18,677	10,846	7,718
蓄積金ヨリ繰入	10,191	17,941	12,586
基本財産ヨリ繰入	17,115	10,641	6,185
田反別割	210	254	157
	5,407	1,012	4,287
	325	325	236
	7	—	97
	—	—	10
	4,343	1,315	—
	175	780	—
合計	1,363,384	1,101,991	927,056

第五三 市町村經濟ノ二 (歳出決算)

種 別		四十一年度	四十年度	三十九年度
役會土教衛救警勸諸市財時雜補水依公宅地	場議木育生助備業及 管報支助調救園 賃債理 査護 額調査 積立 金 費 勵 社 舉 附 編入	200,904	191,278	169,385
	費	7,577	7,273	6,204
	費	155,974	150,768	102,348
	費	503,380	435,947	323,303
	費	96,305	47,286	52,206
	費	1,684	2,623	1,279
	費	13,566	12,468	11,725
	費	12,055	7,464	6,296
稅 町 產 管 報 支 助 調 救 園	賃 債 理 査 護 額 調 査 積 立 金 費 勵 社 舉 附 編 入	33,568	42,523	37,460
	費	137,183	75,265	78,843
	費	4,473	4,262	1,795
	費	—	164	162
道 托	査 護 額 調 査 積 立 金 費 勵 社 舉 附 編 入	27,635	18,955	24,736
	費	4,402	5,185	14,384
	費	7,069	779	—
公 宅 地	額 調 査 積 立 金 費 勵 社 舉 附 編 入	—	—	97
	費	10	7	3
宅 地	額 調 査 積 立 金 費 勵 社 舉 附 編 入	—	—	24
學 校	額 調 査 積 立 金 費 勵 社 舉 附 編 入	230	—	—
用 水 納 神 選 寄 基 本 財 產 = 編 入	額 調 査 積 立 金 費 勵 社 舉 附 編 入	—	581	—
學 校 基 本 財 產 ~ 編 入	額 調 査 積 立 金 費 勵 社 舉 附 編 入	—	60	—
翌 年 度 ~ 繰 越	額 調 査 積 立 金 費 勵 社 舉 附 編 入	345	327	—
	額 調 査 積 立 金 費 勵 社 舉 附 編 入	—	21	—
	額 調 査 積 立 金 費 勵 社 舉 附 編 入	20	119	—
	額 調 査 積 立 金 費 勵 社 舉 附 編 入	29,522	25,518	31,648
	額 調 査 積 立 金 費 勵 社 舉 附 編 入	25,000	3,642	409
	額 調 査 積 立 金 費 勵 社 舉 附 編 入	124,968	69,474	64,131
合 計		1,363,384	1,101,991	927,056

第五四 市町村基本財産 四十二年度末日現在

郡 市 名	土地價格	建物價格	穀物價格	諸公債証書價格
東 山 梨	45,280	104,830	—	2,320
西 山 梨	786	5,603	—	1,550
東 八 代	20,852	44,103	—	728
西 八 代	9,058	8,065	—	385
南 巨 摩	8,022	22,897	—	2,238
中 巨 摩	20,183	77,690	—	9,483
北 巨 摩	24,343	93,920	—	3,483
南 都 留	37,105	30,056	—	6,965
北 都 留	7,062	3,250	—	1,309
甲 府	76,336	65,582	—	1,035
合 計	249,028	455,996	—	29,496
四十一年度	162,646	297,310	—	34,207
四 十 年 度	251,004	280,480	—	37,909
三十九年度	246,618	316,626	220	42,820

第五四 市町村基本財産 續

郡市名	株券 諸價 格	現金	其他諸品 價 格	計
東山梨	528 ^円	14,665 ^円	4,810 ^円	172,433 ^円
西山梨	510	2,413	—	10,852
東八代	—	19,247	1,270	86,200
西八代	2,065	3,950	585	24,108
南巨摩	992	8,518	2,010	44,678
中巨摩	820	19,751	1,911	129,838
北巨摩	850	15,952	50	138,598
南都留	—	18,148	1,280	93,554
北都留	—	9,502	200	21,323
甲府	—	9,955	—	152,907
合計	5,765	122,101	12,116	874,491
四十一年度	5,374	× 1 98,996	12,996 ×	84 611,529
四十年 度	41,070	86,507	14,253	645,223
三十九年 度	16,757	98,380	3,545	724,964
附言 本表中×印ハ臨時費トス				

第五四 市町村基本財産 續

郡市名	株券 諸價	現金	其他諸品 價 格	計
東山梨	528 ^円	14,665 ^円	4,810 ^円	172,433 ^円
西山梨	510	2,413	—	10,852
東八代	—	19,247	1,270	86,200
西八代	2,065	3,950	585	24,108
南巨摩	992	8,518	2,010	41,678
中巨摩	820	19,751	1,911	129,838
北巨摩	850	15,952	50	138,598
南部留	—	18,148	1,280	93,554
北部留	—	9,502	200	21,323
甲府	—	9,955	—	152,907
合計	5,765	122,101	12,116	874,491
四十一年度	5,374	× 98,996 ¹	12,996	× 611,529 ⁸⁴
四十年	41,070	86,507	14,253	645,223
三十九年	16,757	98,380	3,545	724,964

附言 本表中×印ハ臨時費トス

土 功

士 功

第五五 縣通常土木費ノ一(新築、改築)

年次	河川	道路	橋梁	其他	計
四十一年度	△ 18,895 30,905	11,519	—	△ 1,521 2,331	△ 20,416 44,755
四十年年度	△ 9,757 15,584	1,906	—	△ 1,307 2,248	△ 11,064 19,832
卅九年度	△ 11,352 20,653	7,896	22,133	△ 1,347 10,302	△ 12,699 60,984
卅八年度	—	254	—	—	254
卅七年度	—	3,987	375	—	4,362

附言 表中△印ヲ付シタルハ國庫補助金ニ係ルモノヲ内書シタルモノトス

第五六 縣通常土木費ノ二(修繕)

年次	河川	道路	橋梁	其他	計
四十一年度	109,934	27,789	21,204	11,686	170,613
四十年年度	284,897	35,079	29,765	18,806	368,545
卅九年度	91,386	18,638	13,858	16,127	140,009
卅八年度	× 666 51,892	15,726	× 800 25,573	12,029	× 1,466 105,220
卅七年度	83,139	32,385	15,319	15,616	146,459

附言 表中×印ヲ附シタルモノハ寄附金ヲ内書シタルモノナリ

第五七 縣災害土木費 (復舊)

年次	河川	道路	橋梁	其他	計
四十一年度	△ 1,079,973 1,780,679	△ 41,068 67,679	△ 29,414 53,600	△ 63,897 103,680	△ 1,214,852 2,005,693
四十年年度	△ 83,807 256,275	△ 3,864 11,807	△ 1,875 5,733	△ 5,759 17,610	△ 95,302 291,426
卅九年度	△ 1,079 3,298	△ 294 899	△ 71 217	△ 235 719	△ 1,679 5,183
卅八年度	△ 5,142 28,525	△ 487 2,837	△ 111 613	△ 951 4,281	△ 6,691 36,256
卅七年度	△ 28,418 156,452	△ 871 4,797	△ 612 3,370	△ 854 4,710	△ 30,755 169,329

附言 表中△印ヲ付セルハ國庫補助ヲ内書セシモノナリ

第五八 市土木費

年次	河川	道路	橋梁	其他	計
四十一年度	198	4,713	200	8,546	13,657
四十年年度	△ 4,102 430	△ 3,679 3,897	△ 852 117	△ 1,033 1,210	△ 9,666 5,656
卅九年度	△ 3,193 32	△ 5,507 3,565	△ 1,048 200	△ 1,152 406	△ 10,901 4,202
卅八年度	29	3,410	841	2,598	6,878
卅七年度	76	5,358	1,128	1,444	8,016

附言 表中△印ヲ付シタルモノハ災害土木費ニシモテ通常土木費ト全ク區別シテ表章シタルトス

第五九 町村土木費ノ一 (新築、改築)

年次	河川	道路	橋梁	其他	計
四十一年度	7,418	○ 6,030 10,366	○ 1,085 4,008	○ 28,218 13,087	○ 35,333 34,879
四十年年度	287	7,292	1,783	7,361	16,722
卅九年度	72	6,193	3,299	1,193	10,757
卅八年度	40	2,062	133	1,166	3,401
卅七年度	463	508	2,499	2,800	6,270

附言 表中○印ヲ附セルモノハ補助及寄附ニカ、ルモノトス

第六〇 町村土木費ノ二 (修繕)

年次	河川	道路	橋梁	其他	計
四十一年度	6,467	8,611	7,229	25,085	47,392
四十年年度	3,846	10,892	8,797	41,834	65,369
卅九年度	2,875	15,654	9,782	33,538	61,849
卅八年度	2,553	6,124	4,464	23,311	36,452
卅七年度	2,134	11,104	6,694	18,447	38,379

第 六 一 町村災害土木費

年次	河川	道路	橋梁	其他	計
四十一年度	2,984 ^円	3,308 ^円	1,172 ^円	28,496 ^円	35,960 ^円
四十年年度	25,918	3,513	2,070	22,135	× 39,659 53,636
卅九年度	× 2,242 2,043	× 157 2,041	× 258 1,268	× 26 9,437	× 2,683 14,789
卅八年度	336	703	128	506	1,673
卅七年度	834	123	147	1,446	2,553
<p>附言 本表中×印ヲ附セルハ新築改築工事ヲ復舊 工事ト全ク區別シタルモノトス</p>					

第六一 町村災害土木費

年次	河川	道路	橋梁	其他	計
四十一年度	2,984	3,308	1,172	28,496	35,960
四十年年度	25,518	3,513	2,070	22,135	53,636
卅九年度	2,242	157	258	26	2,683
卅八年度	2,043	2,041	1,208	9,437	14,789
卅七年度	336	703	128	506	1,673
卅七年度	824	123	147	1,446	2,553

附言 本表中×印ヲ附セルハ新築改築工事ヲ復舊
工事ト全ク區別シ示シタルモノトス

交 通

交 通

第 六 二 鐵 道

各年末日現在

年 次	線 路 延 長	坪 數	
		線 路	停 車 場
四十二年	哩 1 節 64.74	544,773 ^坪	124,622 ^坪
四十一年	64.49	545,733	378,540
四十年	64.49	542,020	378,299
三十九年	64.49	540,785	378,299
三十八年	63.48	540,799	124,752

第 六 三 汽 車 乘 客 及 貨 錢

年 次	乘 車 人 員	降 車 人 員	貨 錢
四十二年	923,336	989,151	310,408 ^円
四十一年	1,091,919	947,363	293,237
四十年	835,994	877,253	291,396
三十九年	814,385	879,561	277,157
三十八年	702,295	723,930	211,241

第六四 瀛車貨物及賃錢

年次	發 送		到 着		賃 錢
	小手荷物	貨 物	小手荷物	貨 物	
四十二年	686,355 ^斤	99,854 ^噸	769,625 ^斤	173,065 ^噸	155,639 ^円
四十一年	778,195	101,504	1,185,825	170,520	160,271
四十年	487,971	91,007	1,736,337	155,540	145,876
三十九年	458,573	72,660	1,286,361	153,910	129,165
三十八年	184,160	87,245	519,034	100,501	138,686

第六五 郵 便 物

種 別	四十二年度	四十一年度	四十年度	
無集配局數	22	20	20	
郵便切手賣捌所	670	704	655	
郵便函數	694	710	665	
通常郵便物	引受	18,224,752	16,872,115	12,971,640
	配達	16,080,672	14,831,990	12,963,509
小包郵便物	引受	129,317	137,697	113,716
	配達	171,415	159,282	134,651

第六六 電 信

年 次	發 信	着 信
四十二年	143,126	146,651
四十一年	142,947	149,000
四十年	128,951	141,553
三十九年	112,683	125,698
三十八年	112,013	129,374

第六七 鐵 道 馬 車

年次	會社數	線路長	乘客數	賃 金		
				乘客	荷物	計
四十二年	3	里町間 16.16.45	599,524	71,793 ^円	200 ^円	71,993 ^円
四十一年	3	16.00.27	561,198	67,629	1,875	69,504
四十年	3	16.16.01	409,010	57,140	2,259	59,399
三十九年	3	15.33.25	507,233	55,593	2,118	57,711
三十八年	3	16.10.31	362,770	37,386	2,105	39,491

第六八 諸 車 各年度末現在

年 次	馬 車		人力車	荷車	其他	計
	乘用	荷用				
四十二年度	192	1,621	548	8,590	583	11,534
四十一年度	192	1,585	562	8,512	352	11,203
四 十 年 度	187	1,415	639	8,237	411	10,889
三十九年度	163	1,179	618	7,962	286	10,208
三十八年度	136	1,025	652	7,710	214	9,736

第六九 水陸運輸會社

年次	本分社 及取次 所數	發 荷		着 荷	
		個 數	數 量	個 數	數 量
四十二年	56	5,078,817	7,052,448 ^計	9,393,342	10,294,905 ^計
四十一年	58	2,480,217	14,679,161	2,375,455	13,741,103
四 十 年	57	1,281,551	10,023,473	916,826	7,747,569
三十九年	66	813,427	9,292,049	1,236,502	7,699,434
三十八年	68	1,554,078	5,957,214	1,329,855	5,967,350

第六八 諸 車 各年度末現在

年 次	馬 車		人力車	荷車	其他	計
	乘用	荷用				
四十二年度	192	1,621	548	8,590	583	11,534
四十一年度	192	1,585	562	8,512	352	11,203
四十年	187	1,415	639	8,237	411	10,889
三十九年度	163	1,179	618	7,962	286	10,208
三十八年度	136	1,025	652	7,710	214	9,737

第六九 水陸運輸會社

年次	本分社 及取次 所數	發 荷 着 荷			
		個 數	數 量	個 數	數 量
四十二年	56	5,078,817	7,052,448	9,333,342	10,294,905
四十一年	58	2,480,217	14,679,161	2,375,455	13,741,103
四十年	57	1,281,551	10,023,473	916,826	7,747,569
三十九年	66	813,427	9,292,049	1,236,502	7,699,434
三十八年	68	1,554,078	5,957,214	1,329,855	5,967,359

農 業

農 業

第七〇 農業戶口

四十二年末日現在

郡市名	專 業		兼 業		計	
	戶數	人口	戶數	人口	戶數	人口
東山梨	8,486	41,485	1,923	8,296	10,409	49,781
西山梨	2,208	8,000	595	1,547	2,803	9,547
東八代	6,643	29,055	1,678	6,237	8,321	35,294
西八代	4,166	21,608	2,134	8,409	3,853	30,017
南巨摩	3,122	26,777	831	7,579	3,953	34,356
中巨摩	8,496	45,904	3,051	14,228	11,547	60,132
北巨摩	9,560	49,289	2,577	10,388	12,137	59,677
南都留	6,421	24,834	2,424	6,205	8,845	31,039
北都留	5,301	16,461	1,235	4,276	6,536	20,737
甲 府	536	1,731	—	—	536	1,731
合計	54,939	265,144	16,448	67,167	71,387	332,311
四十一年	55,917	280,653	16,989	69,924	62,906	350,577
四十年	56,981	256,868	18,575	69,497	75,556	326,365
三十九年	54,748	259,406	17,832	69,047	72,580	328,453
三十八年	54,296	265,033	18,462	72,551	72,758	337,584

第七一 耕地

郡市名	作			
	自作		小作	
	田	畑	田	畑
東山梨	町 792.9	町 1,663.1	町 1,272.5	町 1,832.2
西山梨	316.5	306.5	874.3	406.7
東八代	642.2	1,266.1	981.9	1,408.2
西八代	398.5	1,921.4	431.4	2,880.8
南巨摩	411.0	3,441.2	598.8	2,457.6
中巨摩	1,003.3	964.9	3,962.8	2,397.7
北巨摩	1,612.7	1,855.0	3,218.9	2,220.4
南都留	412.3	4,714.8	723.5	3,137.1
北都留	123.8	3,009.7	152.0	2,419.7
甲府	56.6	26.7	223.5	104.4
合計	5,769.8	19,199.4	12,439.6	19,264.8
四十一年	5,931.7	19,864.8	12,764.1	19,465.8
四十年	5,892.9	19,070.5	12,049.9	19,071.7
三十九年	5,782.7	19,834.6	13,683.2	19,805.4
三十八年	6,072.0	20,217.7	13,766.0	19,580.4

耕地

四十二年米日現在

付計			不作付		
田	畑	計	田	畑	計
町 2,065.4	町 3,495.3	町 5,560.7	町 215.3	町 152.6	町 367.9
1,190.8	713.2	1,904.0	217.9	94.2	312.1
1,624.1	2,674.3	4,298.4	353.0	456.0	1,309.0
829.6	4,802.2	5,632.1	177.4	68.7	246.1
1,009.8	5,898.8	6,908.6	17.6	3.1	20.7
4,966.1	3,362.6	8,328.7	305.9	136.5	442.4
4,831.6	4,105.4	8,937.0	322.5	54.8	377.3
1,135.8	7,851.9	8,987.7	16.1	294.5	310.6
275.8	5,429.4	5,705.2	72.0	559.1	631.1
280.1	131.1	411.2	—	—	—
18,209.4	38,464.2	56,673.6	2,197.7	1,819.5	4,017.2
18,695.8	39,330.6	58,026.4	2,419.5	2,234.2	4,655.7
17,942.8	38,142.2	56,085.0	3,698.4	3,249.6	6,948.0
19,465.9	39,640.0	59,105.9	726.2	5,134.3	5,860.5
19,838.0	39,798.1	59,636.1	1,042.5	6,736.8	7,779.3

第七二 米作付反

郡市名	粳 米		糯 米	
	反別	收穫	反 別	收 穫
東 山 梨	1,692.0 ^町	39,826 ^石	168.5 ^町	3,676 ^石
西 山 梨	1,370.5	26,111	92.1	1,567
東 八 代	1,635.7	28,762	176.7	2,536
西 八 代	662.1	15,426	84.8	1,808
南 巨 摩	909.6	22,226	103.2	2,091
中 巨 摩	4,472.3	91,170	391.6	7,384
北 巨 摩	4,160.8	92,047	790.3	16,351
南 都 留	1,018.5	20,308	125.5	2,418
北 都 留	230.3	5,581	36.7	889
甲 府	200.0	4,200	75.0	1,463
合 計	16,352.8	345,667	2,044.4	40,183
四十一年	15,926.2	233,645	1,965.2	27,056
四十年	17,814.4	267,733	1,998.5	30,693
三十九年	17,421.9	270,330	2,107.7	30,200
三十八年	17,735.0	261,216	2,140.4	24,613

別及收穫 續

陸 米		合 計	
反 別	收 穫	反 別	收 穫
15.3 ^町	217 ^石	1,876.8 ^町	43,729 ^石
20.1	198	1,482.7	27,876
37.9	341	1,850.3	31,639
14.8	157	761.7	17,391
35.3	254	1,048.1	24,571
34.8	284	1,898.7	98,838
8.5	58	4,959.6	108,456
1.7	15	1,145.7	22,741
10.8	179	277.8	6,649
—	—	275.0	5,663
179.2	1,703	18,576.4	387,553
273.8	2,528	18,165.2	263,231
210.4	2,458	20,023.3	300,889
221.5	2,840	19,751.1	303,370
152.1	2,148	20,027.5	287,977

第七三

麥作付反

郡市名	大 麥		小 麥	
	反別	收穫	反別	收穫
東山梨	1,513.1 ^町	26,111 ^石	1,757.4 ^町	20,336 ^石
西山梨	551.0	10,702	429.7	4,905
東八代	1,198.1	18,651	1,382.7	12,697
西八代	1,602.2	27,697	718.0	7,545
南巨摩	1,828.6	24,102	652.1	6,521
中巨摩	3,895.8	46,484	908.2	8,463
北巨摩	2,942.2	38,805	1,755.3	13,901
南都留	1,233.3	14,739	616.6	3,362
北都留	1,447.8	27,957	411.2	5,251
甲府	115.0	1,805	60.0	483
合 計	16,327.1	237,053	8,691.2	83,464
四十一年	16,771.6	268,183	4,245.7	81,735
四十年	17,665.3	290,373	9,260.5	91,032
三十九年	18,663.8	274,454	11,035.0	88,398
三十八年	19,021.2	258,026	11,238.1	90,709

別及收穫

四十二年

裸 麥		計	
反 別	收 穫	反 別	收 穫
45.4 ^町	590 ^石	3,315.9 ^町	47,087 ^石
—	—	980.7	15,607
0.4	6	2,581.2	31,354
3.0	29	2,323.2	35,271
145.2	1,620	2,625.9	32,243
4.3	29	4,808.3	54,976
41.8	308	4,739.3	53,014
—	—	1,849.9	18,101
22.0	319	1,881.0	33,527
—	—	175.0	2,288
262.1	2,901	25,280.4	323,418
775.5	7,499	25,792.8	357,419
361.5	4,190	27,187.3	385,595
335.6	3,406	30,034.4	366,258
216.4	1,881	30,475.7	350,072

第七四 食用

種 別	四十二年		四十一年	
	收穫	價額	收穫	價額
大豆	27,529 ^石	256,290 ^円	27,557 ^石	274,117 ^円
小豆	5,950	67,599	5,511	67,811
豌豆	4,833	42,095	2,977	26,663
蠶豆	2,635	21,502	1,628	13,740
花生	2,169	11,196	1,794	8,237
落花生	25,016	195,767	15,726	127,773
粟	9,783	43,045	11,433	63,219
稗	2,554	16,995	912	6,519
黍	18,131	140,035	9,436	76,175
蕎麥	32,119	221,246	25,451	218,542
蜀黍	4,950,930 ^貫	352,663	273,320 ^貫	177,448
甘藷	13,830	1,683	35,028	7,703
蓮根	1,574,590	131,917	1,301,245	128,370
青芋	1,987,845	150,764	2,608,560	92,800
馬鈴薯	30,605	5,396	34,016	3,901
齡蓊芋	3,840	621	2,015	2,971
用百合	5,675,745	218,171	4,390,480	165,624
食蘿	731,480	62,683	638,128	87,368
胡蘿	311,040	14,026	206,420	9,506
燕				

農 產 物

種 別	四十年		三十九年		三十八年	
	收穫	價額	收穫	價額	收穫	價額
大豆	27,827 ^石	304,332 ^円	26,757 ^石	282,903 ^円	33,195 ^石	320,304 ^円
小豆	6,351	81,633	6,462	84,316	7,342	85,876
豌豆	4,411	42,481	4,382	41,577	4,541	37,802
蠶豆	2,787	24,203	2,985	25,875	2,529	22,780
花生	1,167	6,078	1,213	6,757	977	4,840
落花生	20,819	171,870	20,999	167,907	20,053	174,020
粟	11,952	69,145	12,068	60,045	15,395	47,258
稗	1,715	11,912	1,630	11,973	1,834	13,164
黍	10,846	84,971	11,619	95,053	16,525	123,948
蕎麥	25,798 ^貫	227,744	18,225 ^貫	152,069	28,773 ^貫	209,636
蜀黍	3,032,932	217,857	2,607,333	169,844	2,279,452	138,576
甘藷	5,820	1,449	46,794	10,260	95,030	12,357
蓮根	1,203,602	121,252	1,414,288	109,445	1,300,884	104,294
青芋	2,573,401	220,773	623,779	55,415	512,807	47,378
馬鈴薯	11,991	1,829	14,214	2,434	18,546	2,924
齡蓊芋	4,194	1,408	2,449	1,020	1,472	692
用百合	3,946,913	163,288	4,012,266	164,675	5,680,511	170,492
食蘿	558,311	55,108	657,177	54,751	698,200	53,444
胡蘿	173,915	6,606	?	?	?	?
燕						

第七四 食 用

種 別	四十二年		四十一年	
	收穫	價額	收穫	價額
午 薯	976,691 ^卍	83,155 ^円	810,224 ^卍	95,727 ^円
筍	—	—	15,631	4,085
薑	7,825	968	9,195	996
薑 乾	1,050	11,189	35,601	2,136
土 常	75,130	—	50	15
歸 椒	—	—	816	424
蕃 茄	944	331	70	56
蕃 葵	—	—	2,530	2,947
山 葱	12,645	18,050	2,997	136
玉 瓜	3,120	755	140,975	10,743
越 瓜	173,705	24,059	625,750	37,886
胡 瓜	727,369	65,194	61,600	4,728
西 瓜	8,330	833	374,329	31,032
南 葱	558,435	50,667	650,932	59,476
葱 子	906,261	94,837	1,334,975	153,965
茄 菜	1,005,925	88,041	2,667,756	143,674
甜 瓜	3,067,363	122,200	—	—
	7,225	1,715	—	—
合 計	?	2,516,888	?	2,106,813

農 產 物 續

四十年	三十九年		三十八年		
	收穫	價額	收穫	價額	
659,198 ^卍	95,727 ^円	683,734 ^卍	54,749 ^円	583,067 ^卍	41,820 ^円
3,335	4,085	?	?	?	?
8,040	996	9,234	1,045	7,627	772
40,910	2,136	79,643	9,057	208,360	15,904
?	15	?	?	?	?
477	424	173	41	251	43
—	56	—	—	—	—
3,563	2,947	5,279	6,949	5,307	7,421
2,940	136	2,900	189	1,700	108
?	10,743	?	?	?	?
?	37,886	?	?	?	?
?	4,928	?	?	?	?
59,375	31,032	280,404	21,576	293,229	25,670
405,922	59,476	666,396	49,989	428,509	36,466
739,001	153,965	864,092	32,834	1,317,945	76,675
2,405,607	143,674	2,048,762	79,660	2,093,070	66,545
—	—	—	—	—	—
?	2,106,813	?	1,782,408	?	1,841,209

第七五 特 用

種 別	四十二年		四十一年	
	收穫	價額	收穫	價額
實 綿	22,283 ^貫	16,437 ^円	25,978 ^貫	19,484 ^円
葉 藍	980	274	982	442
葉 煙 草	63,440	47,580	59,430	45,167
菜 種 {田作 {畑作	747 ^石	8,111	715 ^石	7,865
	228	2,198	225	1,784
大 麻	1,147 ^貫	1,241	6,325 ^貫	58,446
苧 麻	554	792	1,210	1,573
荏 菪	146 ^石	1,265	143 ^石	1,573
楮	32,885 ^貫	11,474	18,605 ^貫	4,931
三 桎	269,170	87,951	258,550	9,099
除 虫 菊	210	210	143	143
花 百 合	535,000 ^個	1,058	448 ^個	209
蘭	20,000 ^貫	12,000	9,500 ^貫	8,600
漆 樹	67.975	?	28,600	155
計	?	190,591	?	241,362

農 產 物

四十年		三十九年		三十八年	
收穫	價額	收穫	價額	收穫	價額
31,007 ^貫	23,179 ^円	35,288 ^貫	24,537 ^円	89,556 ^貫	60,000 ^円
1,913	536	2,063	516	611	282
78,256	59,318	87,709	64,028	100,355	72,538
748 ^石	7,840	579 ^石	5,126	557 ^石	5,791
170	1,349	201	1,448	128	1,296
7,130 ^貫	6,605	278 ^貫	136	504 ^貫	853
1,264	1,649	184	22	1,621	3,553
128 ^石	1,298	78 ^石	923	222 ^石	2,310
18,970 ^貫	5,041	18,954 ^貫	4,949	34,657 ^貫	9,771
304,880	107,389	304,650	107,332	311,951	86,536
173	173	?	?	?	?
420 ^個	2,219	?	?	?	?
16,300 ^貫	13,040	?	?	?	?
?	?	?	?	?	?
?	229,636	?	209,017	?	242,930

第七六 果

種 別	四十二年		四十一年	
	收穫	價額	收穫	價額
梅	石 4,331	円 13,147	石 3,714	円 10,425
桃	—	—	石 11,902	円 3,126
	内國種 70,074	14,619	47,306	9,451
梨	西洋種 15,780	3,876	—	—
	日本種 51,905	15,581	78,789	16,163
柿	干ガキ 58,606	41,948	633,983	38,736
	生ガキ 686,597	54,696	191,492	24,047
苹果	776	271	202	146
葡萄	日本種 102,067	67,467	93,755	72,230
	西洋種 347,643	59,675	268,773	40,007
柚子	8,578	1,518	8,901	983
栗	石 4,097	12,349	石 5,449	53,083
枇杷	實 380	187	實 582	118
	422	104	299	80
杏	2,602	303	2,250	166
	7,872	1,020	7,710	1,026
牡丹	12,440	1,365	10,290	1,597
	3,612	2,543	3,238	938
石榴	15,375	3,740	16,381	3,378
	3,510	1,620	2,202	495
櫻桃	250	75	1	1
	267	385	275	135
無核	22,802	916	2,240	666
榲	120	45	—	—
計	?	297,450	?	276,991

實

種 別	四十年		三十九年		三十八年	
	收穫	價額	收穫	價額	收穫	價額
梅	石 3,147	円 11,321	石 3,892	円 8,454	石 3,833	円 11,389
桃	—	—	—	—	—	—
	61,557	9,853	67,710	10,402	112,685	8,098
梨	—	—	—	—	—	—
	74,224	12,136	117,445	14,901	63,667	11,761
柿	175,778	17,793	—	—	—	—
	803,901	51,484	743,025	61,991	881,249	55,454
苹果	?	?	?	?	?	?
葡萄	96,017	36,791	—	—	—	—
	269,041	31,227	248,493	39,665	286,265	32,953
柚子	10,864	1,038	14,362	857	11,249	639
	石 4,915	47,475	石 6,439	14,842	石 4,263	39,595
枇杷	實 809	200	實 742	216	674	197
	511	190	260	182	578	335
杏	2,005	111	3,415	198	2,114	239
	7,780	856	8,909	1,092	1,385	1,379
牡丹	11,947	1,276	12,511	1,385	2,104	1,506
	3,639	859	3,689	572	6,185	1,684
石榴	15,182	3,156	13,394	2,095	14,215	1,934
	?	?	?	?	?	?
櫻桃	?	?	?	?	?	?
	?	?	?	?	?	?
無核	12,513	1,379	3,854	1,017	16,744	1,816
榲	—	—	—	—	—	—
計	?	227,142	?	157,869	?	168,979

第七七 養

郡市名	養 蠶 戶 數		
	春 蠶	夏 秋 蠶	計
東 山 梨	7,878 ^戶	7,935 ^戶	15,813 ^戶
西 山 梨	1,264	917	2,181
東 八 代	5,554	6,946	12,500
西 八 代	3,393	2,666	6,059
南 巨 摩	3,376	3,455	6,831
中 巨 摩	7,477	6,815	14,292
北 巨 摩	6,138	9,362	15,500
南 都 留	6,882	4,565	11,447
北 留 都	5,701	2,790	8,491
甲 府	50	30	80
合 計	47,713	45,481	93,194
四 十 一 年	46,229	42,496	88,725
四 十 年	47,430	43,492	90,922
三 十 九 年	46,244	40,073	86,317
三 十 八 年	46,295	39,361	85,656

蠶

四 十 二 年

掃 立 枚 數		
春 蠶	夏 秋 蠶	計
31,908 ^枚	23,246 ^枚	55,154 ^枚
4,058	1,788	5,846
20,394	17,959	38,353
6,839	4,269	11,108
6,647	3,766	10,413
18,455	9,453	27,908
14,159	16,495	30,654
20,083	6,874	26,957
18,322	3,239	21,561
140	50	190
141,005	87,139	228,144
133,742	84,816	218,598
124,916	77,176	202,092
118,326	70,786	189,112
115,457	64,118	179,575

第七八 繭 產

郡 市 名	繭		玉 繭	
	數量	價額	數量	價額
東 山 梨	26,400 ^石	1,190,185 ^円	2,852 ^石	46,540 ^円
西 山 梨	3,555	149,360	398	7,575
東 八 代	16,723	716,074	2,156	32,344
西 八 代	5,389	231,931	835	11,637
南 巨 摩	6,516	279,580	806	11,086
中 巨 摩	15,785	724,605	2,369	32,670
北 巨 摩	14,592	600,140	1,934	24,939
南 都 留	13,550	480,867	1,770	27,269
北 都 留	10,982	466,182	1,491	22,415
甲 府	170	7,800	16	87
合 計	113,662	4,846,728	14,625	216,563
四 十 一 年	106,385	4,337,629	12,162	211,950
四 十 年	113,458	6,486,109	12,237	274,071
三 十 九 年	104,574	5,360,058	12,045	251,114
三 十 八 年	84,729	3,747,599	10,459	179,607

額 四 十 二 年

屑 繭		出 殻 繭		計	
數量	價額	數量	價額	數量	價額
2,303 ^石	43,718 ^円	748 ^石	11,216 ^円	32,302 ^石	1,291,659 ^円
447	8,572	84	1,512	4,484	167,019
1,741	26,699	334	4,164	20,953	779,285
619	10,109	16	169	6,858	253,836
547	8,209	81	1,208	7,951	300,083
1,442	22,436	298	4,771	19,895	784,481
1,105	11,506	145	1,521	17,774	638,106
1,835	15,893	110	873	17,263	524,903
2,004	29,329	—	—	14,479	517,926
9	135	0	2	195	8,024
12,050	176,604	1,815	25,435	142,151	5,265,329
10,199	134,848	1,460	15,123	130,207	4,699,551
9,850	165,742	1,845	25,312	137,393	6,951,234
9,556	165,742	1,681	20,753	127,856	5,767,929
8,652	136,004	1,364	13,569	102,234	4,054,280

第七九 桑畑及茶畑

各年末日現在

年次	桑畑反別	全見積反別	茶畑反別	全見積反別
四十二年	町 14,098.0	町 3,272.5	町 16.4	町 44.2
四十一年	14,213.6	3,117.0	35.5	45.6
四十年	15,392.4	3,431.2	31.2	39.9
三十九年	14,499.4	3,422.2	16.1	50.5
三十八年	13,599.7	3,049.3	13.5	39.4

第七九 桑烟及茶烟 1941年

年次	桑烟反別	全量積反別	茶烟反別	全量積反別
四十二年	14,068.0	3,722.5	16.4	44.2
四十一年	14,213.0	3,117.0	33.5	45.0
四十年	15,392.4	3,431.2	31.2	39.9
三十九年	14,490.4	3,122.2	16.1	50.5
三十八年	13,599.7	2,049.2	13.5	39.4

畜 產

畜 產

第八〇 牛 馬 豚

各年末日現在

年次	牛			馬			豚		
	牝	牡	計	牝	牡	計	牝	牡	計
四十二年	1,223	526	1,749	14,258	3,251	17,509	342	211	553
四十一年	1,074	443	1,517	13,616	3,553	17,169	262	164	426
四十年	977	418	1,395	13,784	3,536	17,320	205	161	366
卅九年	1,131	468	1,599	15,121	3,247	18,368	70	42	112
卅八年	1,047	566	1,613	14,538	3,026	17,564	90	89	179

第八一 牛馬豚出產及斃死

年 次	牛		馬		豚	
	出產	斃死	出產	斃死	出產	斃死
四十二年	273	48	348	237	400	63
四十一年	280	49	288	235	262	69
四十年	208	46	197	287	188	33
三十九年	352	123	327	229	53	31
三十八年	251	41	280	328	92	55

第八二 屠

年次	牛		
	頭數	數量	價額
四十二年	543	120,795 ^斤	38,164 ^円
四十一年	474	94,260	36,820
四十年	561	140,900	43,469
三十九年	639	131,446	40,428
三十八年	774	135,764	39,820

第八三 牛

年次	乳牛數	搾乳高
四十二年	342	2,551 ^斤
四十一年	316	2,056
四十年	330	2,033
三十九年	294	1,807
三十八年	237	1,611

殺

馬			豚		
頭數	數量	價額	頭數	數量	價額
357	159,291 ^斤	21,270 ^円	242	27,367 ^斤	4,790 ^円
1,202	233,155	37,897	318	31,508	6,272
1,129	230,878	35,596	131	12,232	2,480
1,064	205,900	24,266	91	4,778	989
997	165,995	17,613	109	5,610	1,037

乳

販賣高	
數量	價額
2,319 ^石	95,659 ^円
1,864	28,075
1,914	79,770
1,713	67,751
1,544	54,077

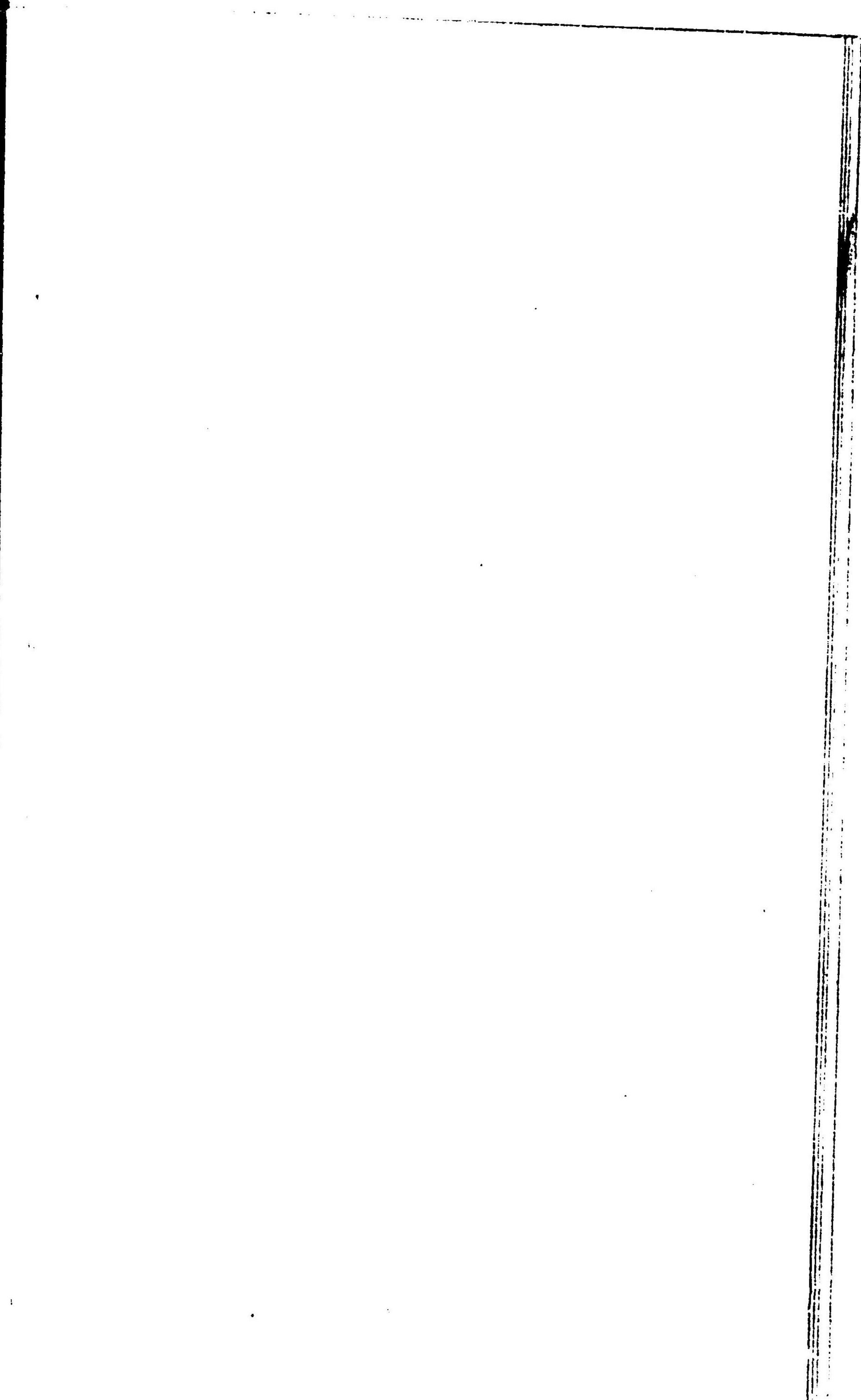
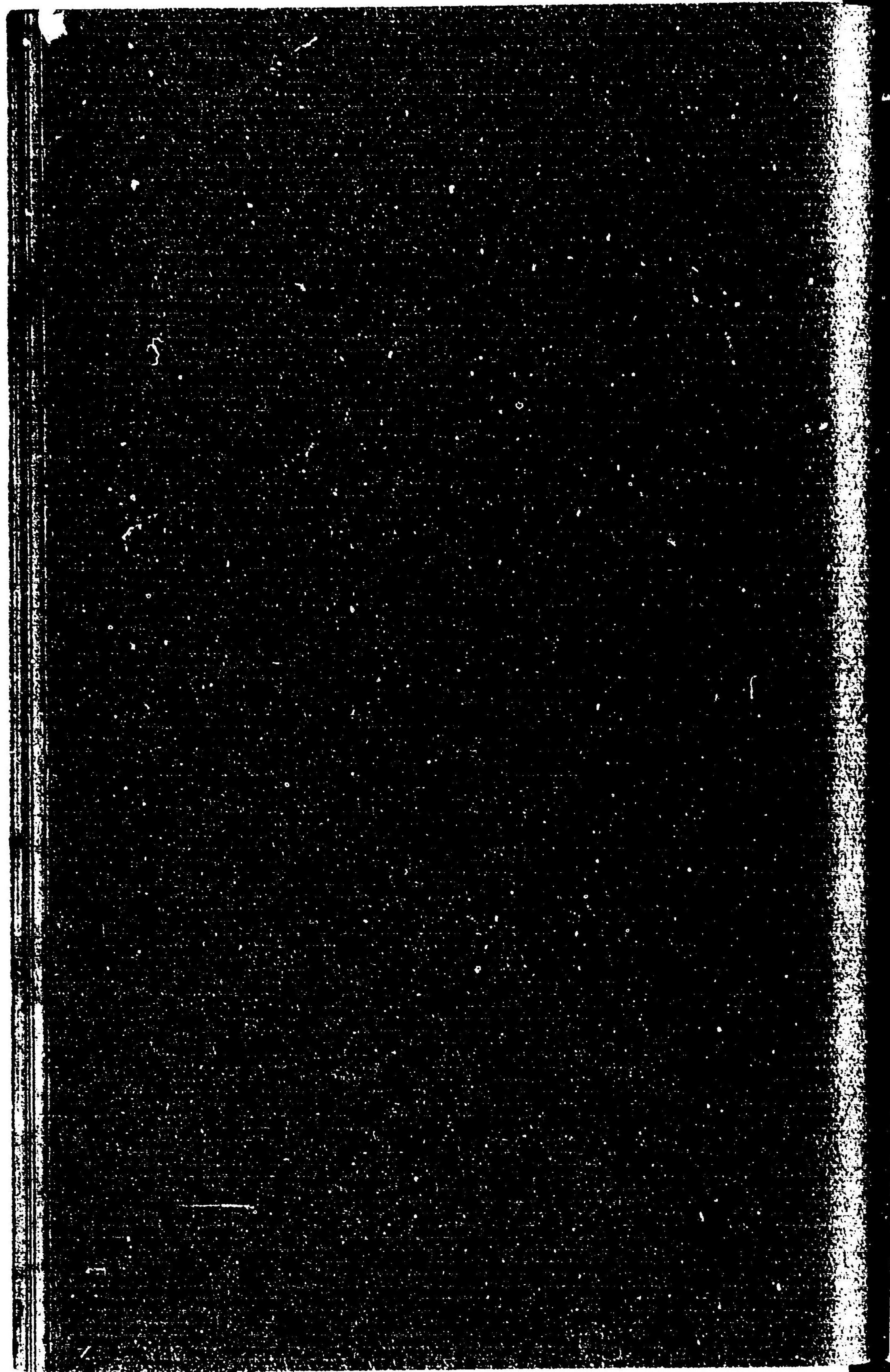
第 八 四 家 禽

年次	種別	飼育 戶數	家 禽 數			產 卵 數	
			成禽	雛	價額	個數	價額
四十 二年	鷄	24,533	98,161	41,403	90,888 ^円	7,590,042	175,238 ^円
	鶩	29	110	26	150	6,920	223
四十 一年	鷄	23,265	152,835	32,601	112,729	5,932,387	135,739
	鶩	14	44	23	53	2,440	71
四十 年	鷄	25,132	88,424	30,067	74,773	5,562,292	118,234
	鶩	32	126	65	191	7,830	262
三十 九年	鷄	25,092	82,258	25,840	58,370	4,839,001	100,268
	鶩	23	102	43	142	5,150	147
三十 八年	鷄	26,073	81,847	23,985	48,610	4,288,018	84,527
	鶩	15	58	1	38	2,029	55

第四 家 禽

年次	種別	飼育戶數	家 禽 數		產 卵 數		
			成禽	雛	價額	個數	價額
四十 二年	鵝	24,533	98,161	41,403	90,888	7,590,042	175,238
	鶩	29	110	26	150	6,920	223
四十 一年	鵝	23,265	152,835	32,691	112,729	5,932,337	135,739
	鶩	14	44	23	53	2,440	71
四十 年	鵝	25,132	88,424	30,067	74,773	5,562,292	118,234
	鶩	32	126	65	191	7,839	262
三十 九年	鵝	25,092	82,258	25,840	58,370	4,839,001	100,268
	鶩	23	102	43	142	5,150	147
三十 八年	鵝	26,073	81,847	23,985	48,610	4,288,018	84,527
	鶩	15	58	1	38	2,929	53

水 產



水 養

第 八 五

年 次	鯉				養殖場數	養殖場面積
	養殖場數	養殖場面積	收 穫 數量	價 額		
四十二年	30	18,822 ^坪	2,618 ^貫	4,029 ^円	10	30 ^坪
四十一年	17	8,765	2,580	3,059	12	40
四十年	11	10,295	3,358	4,597	14	48
三十九年	19	10,118	2,595	3,008	15	55
三十八年	17	3,519	1,098	1,527	15	55

第 八 六

漁

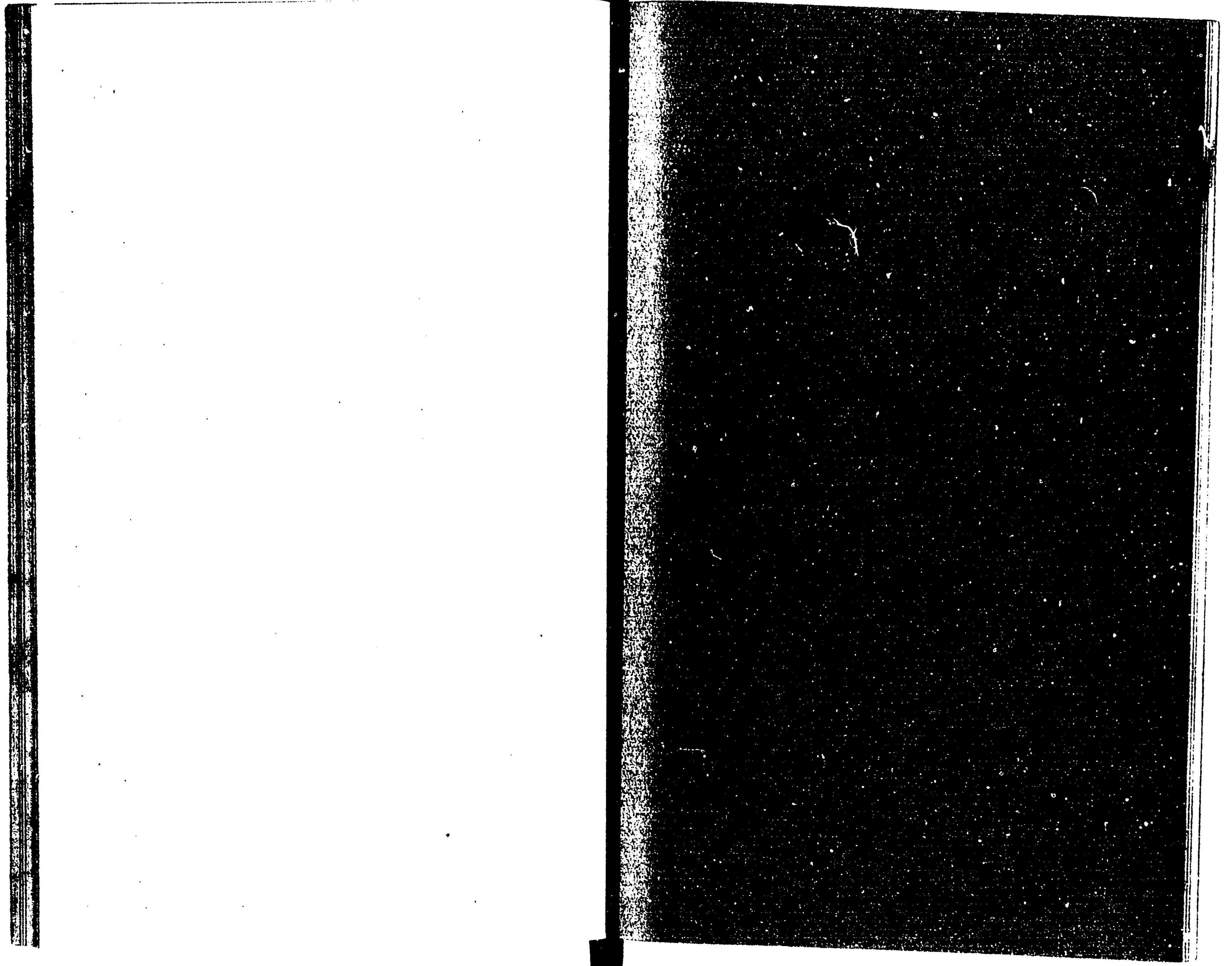
種 別	四十二年		四十一年	
	數量	價額	數量	價額
鮎	651 ^貫	1,469 ^円	758 ^貫	2,023 ^円
鯉	4,474	5,767	3,117	4,063
鰻	1,023	2,905	1,363	3,567
穴 魚	825	1,486	732	1,296
丙 鱒	917	868	820	662
鯰	711	621	466	420
鮒	2,266	1,779	2,502	1,868
其 他	3,876	2,095	4,970	2,829
計	14,742	16,989	14,728	16,728

產 殖

收 穫 數量	價 額	養殖場數	養殖場面積	計	
				收 穫 數量	價 額
40 ^貫	31 ^円	40	18,852 ^坪	2,658 ^貫	4,060 ^円
20	1	29	8,805	2,600	3,060
25	13	25	10,343	3,383	4,610
35	42	34	10,173	2,630	3,050
50	60	32	3,574	1,148	1,587

獲

四十年		三十九年		三十八年	
數量	價額	數量	價額	數量	價額
615 ^貫	1,468 ^円	991 ^貫	2,591 ^円	1,198 ^貫	2,925 ^円
4,023	4,539	1,368	1,481	1,209	1,437
1,282	3,367	1,716	2,634	1,628	2,462
740	1,238	569	1,153	1,008	1,573
1,137	927	1,925	1,140	1,295	657
481	518	779	314	743	404
2,432	1,638	3,009	2,086	2,138	1,404
5,774	2,196	6,599	2,319	5,940	2,603
16,484	15,891	16,956	13,718	15,159	13,545



野 林

林 野

第八七 御料林野

各年末日現在

年 次	山 林		原 野		合 計	
	個所	面積	個所	面積	個所	面積
四十二年	4,388	402,603 ^町	1,008	3,222 ^町	5,616	405,325 ^町
四十一年	3,112	403,220	1,137	3,218	4,249	406,438
四十年	2,356	396,379	1,886	10,446	4,242	406,825
三十九年	2,387	396,369	1,901	10,448	4,288	406,817
三十八年	2,390	397,758	1,893	9,442	4,283	407,200

第八八 民有林野

各年末日現在

年 次	山 林		原 野		合 計	
	個所	面積	個所	面積	個所	面積
四十二年	254,413	47,105 ^町	112,109	13,541 ^町	366,522	60,646 ^町
四十一年	253,615	47,069	111,808	13,536	365,423	60,605
四十年	253,172	46,984	112,355	13,764	365,527	60,748
三十九年	342,953	46,992	101,266	13,539	444,219	60,531
三十八年	253,561	47,013	108,855	13,485	362,416	60,498

第八九 保安林 各年末日現在

年次	御料林		民有林		合計	
	個所	面積	個所	面積	個所	面積
四十二年	979	79,222 ^町	210	3,666 ^町	1,189	82,888 ^町
四十一年	957	63,057	212	3,665	1,169	66,722
四十年	1,016	63,068	221	3,666	1,237	66,734
三十九年	1,021	63,081	221	3,666	1,242	66,747
三十八年	1,021	63,081	221	3,666	1,242	66,747

附言 四十一年末日現在ニ於テ從來保安林八百三個所面積五百七十八町五反アルモ本表中掲記セズ

第九〇 林野開墾

年次	耕地	宅地	其他	計
四十二年	116.8 ^町	0.3 ^町	14.7 ^町	131.8 ^町
四十一年	105.4	1.2	1.2	107.9
四十年	187.3	6.0	—	193.4
三十九年	231.6	1.4	10.2	243.2
三十八年	90.4	0.3	0.3	91.0

第九一 民林植栽

年次	針葉樹		闊葉樹		合計	
	面積	數量	面積	數量	面積	數量
四十二年	1,296 ^町	4,321,636 ^本	117 ^町	409,669 ^本	1,413 ^町	4,731,305 ^本
四十一年	1,257	4,583,073	84	267,684	1,340	4,850,757
四十年	730	2,821,014	38	134,333	777	2,955,344
三十九年	744	2,885,017	58	146,743	802	2,931,759
三十八年	684	2,553,522	68	143,231	752	2,696,778

附言 植樹種類ノ主ナルモノヲ擧クレバ針葉樹ニ在リテハ扁柏、杉、松、落葉松ニシテ闊葉樹ニ在リテハ栗、櫟、樺、榲、檜、樺、ポフラス等トス

第九二 民林伐採

年次	用材		薪炭材		合計價額
	數量	價額	數量	價額	
四十二年	336,712 ^バ	571,868 ^円	136,588 ^樽	173,500 ^円	745,368 ^円
四十一年	145,980	299,094	86,430	150,586	449,680
四十年	75,215	158,175	111,239	100,900	259,075
三十九年	114,530	201,331	132,340	158,062	359,393
三十八年	80,585	146,895	136,491	179,292	326,187

第九三 民 林

被 害 別	用 材		薪 炭 材	
	面積	價額	面積	價額
虫 害	町 2.5	円 ?	町 —	円 —
火 災	307.2	550	317.3	892
雪 災	66.0	784	1,058.6	352
盜 伐	0.1	27	412.0	971
風 害	0.2	18	—	—
其 他	—	—	0.3	4
合 計	375.9	1,379	1,788.2	2,220
四 十 一 年	72.9	4,576	85.6	2,412
四 十 年	112.2	6,873	230.0	6,557
三 十 九 年	340.0	3,624	65.2	1,696
三 十 八 年	7.8	318	23.8	2,312

被 害 四 十 二 年

竹		計	
面 積	價 額	面 積	價 額
町 0.2	円 14	町 2.7	円 14
—	—	624.5	1,443
3.3	81	1,127.9	1,217
—	—	412.1	998
—	—	0.2	18
0.3	200	0.6	204
3.8	295	159.9	3,894
1.4	70	3.4	7,058
5.1	2,086	347.3	15,516
4.5	30	413.7	5,350
0.7	60	32.3	2,690

第九四 樹 苗 圃

種 別	四十二年		四十一年		四十年	
	個所	面積	個所	面積	個所	面積
縣	51	52,330 ^坪	49	36,100 ^坪	37	24,897 ^坪
郡	6	1,672	4	1,133	4	1,755
市町村	35	5,988	26	3,137	36	2,341
部落團體	91	15,090	48	6,775	36	5,122
私 有	1,037	57,349	813	53,734	950	41,991
計	1,220	132,429	940	100,879	1,063	76,106

第九五 製 材 所

年 次	工場數	資本金	原動力	鋸 數	製產價額
四十二年	36	61,150 ^円	192 ^{馬力}	77	186,344 ^円
四十一年	38	62,287	147	76	?
四十年	32	57,500	131	33	?
三十九年	21	34,900	111	48	?

第九四 樹 苗 圃

種 別	四十二年		四十一年		四十年	
	個所	面積	個所	面積	個所	面積
縣	51	52,330	49	36,100	37	24,897
郡	6	1,672	4	1,133	4	1,755
市町村	35	5,988	26	3,137	36	2,341
部落團體	91	15,090	48	6,775	36	5,122
私 有	1,037	57,349	813	53,734	950	41,991
計	1,220	132,429	940	100,879	1,063	76,106

第九五 製 材 所

年 次	工場數	資本金	原動力	鋸 數	製產價額
四十二年	36	61,150	192	77	186,344
四十一年	38	62,287	147	76	?
四十年	32	57,500	131	38	?
三十九年	21	34,900	111	48	?

商 業

商 業

商 業 戶 口

第九六

四十二年末日現在

郡 市 名	戶 數	人 口		
		男	女	計
東 山 梨	2,226	2,664	1,850	4,514
西 山 梨	520	476	296	772
東 八 代	2,335	2,151	640	2,791
西 八 代	1,396	1,405	449	1,854
南 巨 摩	1,657	1,718	611	2,329
中 巨 摩	3,017	3,547	908	4,455
北 巨 摩	1,002	1,188	357	1,545
南 都 留	2,542	2,549	840	3,389
北 都 留	1,537	1,740	1,210	2,950
甲 府	3,860	7,047	1,484	8,531
合 計	20,092	24,485	8,645	33,130
四 十 一 年	19,828	25,241	8,062	33,303
四 十 年	18,233	25,137	10,585	35,722
三 十 九 年	19,244	25,182	9,132	34,314
三 十 八 年	19,570	26,960	9,385	31,345

第九七 銀行

種別	行數	資本金		積立金
		總額	拂込額	
株式 合資 合名 個人	51	5,591,500	4,597,750	1,003,138
	3	85,000	85,000	15,655
	2	510,000	510,000	354,300
	12	605,000	605,000	194,300
合計	68	6,791,500	5,797,750	1,567,393
四十一年	68	6,719,000	5,372,400	1,352,473
四十年	69	6,669,000	5,398,800	1,306,516
三十九年	69	6,274,000	5,165,000	1,186,868
三十八年	70	5,934,000	5,003,200	877,499

第九八 會社 (銀行ヲ除ク) 四十二年末日現在

種別	社數	資本金		積立金
		總額	拂込額	
株式 合資 合名	40	1,809,100	1,108,526	87,286
	37	411,200	360,058	16,100
	20	321,650	285,800	31,445
	合計	97	2,541,950	1,754,384
四十一年	83	2,169,050	1,387,448	108,108
四十年	70	1,547,860	1,069,125	98,064
三十九年	64	1,527,315	1,111,347	99,107
三十八年	68	1,364,260	607,015	61,874

第九九 銀行ノ貸付及預金

各年末日現在

年次	貸付	預金
四十二年	10,530,273	9,798,625
四十一年	10,580,491	8,174,044
四十年	9,543,349	9,404,402
三十九年	7,794,243	7,958,476
三十八年	6,674,257	5,293,609

第一〇〇 質屋貸金

年次	店數	年末現在		一年間	
		貸出金高	口數	貸出金高	口數
四十二年	355	406,126	296,144	842,600	480,991
四十一年	367	376,365	325,774	834,152	470,619
四十年	406	419,382	256,831	858,800	426,606
三十九年	439	474,933	274,968	856,914	499,288
三十八年	454	636,030	292,741	863,457	469,023

第一〇一 銀行爲替

年次	振出		受込	
	枚數	金額	枚數	金額
四十二年	23,244	19,043,094 ^円	18,216	10,474,852 ^円
四十一年	24,569	17,749,307	13,077	11,660,090
四十年	33,026	19,979,646	13,975	10,229,616
三十九年	34,244	20,419,622	14,734	12,224,413
三十八年	53,159	25,635,234	26,094	14,197,153

第一〇二 銀行諸手形

年次	割引手形		荷爲替手形		代金取立手形	
	當所	他所	各地へ向ケタル分	各地ヨリ受ケタル分	當所	他所
四十二年	17,453 ^{千円}	2,503 ^{千円}	3,729 ^{千円}	1,341 ^{千円}	2,849 ^{千円}	955 ^{千円}
四十一年	15,212	2,475	3,726	1,849	2,373	641
四十年	20,465	1,573	3,726	1,130	2,751	1,202
三十九年	16,204	2,174	3,343	1,057	2,152	1,251
三十八年	15,763	2,813	3,337	1,108	2,822	1,979

第一〇三 郵便爲替

年次	局數	振出		拂渡	
		度數	金額	度數	金額
四十二年	74	104,360	1,191,664 ^円	83,857	1,097,809 ^円
四十一年	72	101,197	1,156,501	75,376	890,620
四十年	72	99,699	1,090,905	78,922	901,023
三十九年	72	107,375	1,027,481	79,600	695,705
三十八年	70	105,658	1,046,754	75,873	804,056

第一〇四 銀行貯金 (一ヶ年間)

年次	預金	拂戻高	十二月末日現在預金		
			人員	金額	一人平均
四十二年	2,105,950 ^円	1,889,877 ^円	101,335	1,709,139 ^円	16.866 ^円
四十一年	2,018,041	2,257,461	94,840	1,493,566	15.747
四十年	2,158,128	2,120,182	90,030	1,667,185	19.000
三十九年	1,568,846	1,285,224	79,500	1,252,372	16.000
三十八年	1,157,325	943,500	72,222	970,279	14.000

附言 四十二年末現在ヲ職業別ニ示セバ次ノ如シ

種別	人員	金額	一人當リ
農業	51,222	776,572 ^円	14.207 ^円
商業	19,112	406,037	21.245
工商	7,896	98,050	12.418
雜	23,105	428,480	18.545
合計	101,335	1,709,139	16.866

第一〇五 郵便貯金

年次	局數	預 金		拂 戻	
		度數	金額	度數	金額
四十二年	74	287,248	380,999 ^円	40,668	355,732 ^円
四十一年	72	150,177	233,053	27,597	239,529
四十年	72	144,404	210,578	28,865	375,234
三十九年	72	169,408	237,057	28,940	615,608
三十八年	70	112,770	1,20,075	14,106	89,714

第一〇六 金 利

年次	銀 行		質 屋	
	千圓ニ對ス ル	百圓ニ對ス ル	十圓ニ對ス ル	一圓ニ對ス ル
四十二年	102.497 ^円	11.02 ^円	195 ^厘	22 ^厘
四十一年	100.64	11.90	213	24
四十年	104.35	12.43	199	24
三十九年	99.23	11.39	203	25
三十八年	102.65	11.85	217	25

附言 銀行ハ年利、質屋ハ月利ヲ以テ之ヲ掲ケ

第一〇七 土地建物賣買及抵當

年次	賣 買		抵 當 質 入	
	口 數	價 額	口 數	價 額
四十二年	15,286	2,106,628 ^円	7,203	2,566,149 ^円
四十一年	14,951	1,757,999	6,788	2,374,393
四十年	15,464	1,804,174	6,095	1,699,998
三十九年	14,465	1,778,405	8,198	1,652,923
三十八年	17,096	1,590,564	11,142	1,715,601

第一〇五 郵便貯金

年次	局數	預 度數	金 金額	拂 度數	戻 金額
四十二年	74	287,248	380,999	40,668	355,732
四十一年	72	150,177	233,053	27,597	239,529
四十年	72	144,404	210,578	28,865	375,234
三十九年	72	169,408	237,057	28,940	615,608
三十八年	70	112,770	120,075	14,106	89,714

第一〇六 金利

年次	銀 行		質 屋	
	千圓ニ對ス ル	百圓ニ對ス ル	十圓ニ對ス ル	一圓ニ對ス ル
四十二年	102.497	11.02	195	22
四十一年	100.64	11.30	213	24
四十年	104.35	12.43	199	24
三十九年	99.23	11.39	203	25
三十八年	102.65	11.85	217	25

附言 銀行ノ年利、質屋ノ月利ヲ以テ之ヲ掲ケ

第一〇七 土地建物賣買及抵當

年次	賣		買		抵當 質入	
	口 數	價 額	口 數	價 額	口 數	價 額
四十二年	15,286	2,106,628	7,203	2,566,149		
四十一年	14,951	1,757,999	6,788	2,374,393		
四十年	15,464	1,804,174	6,095	1,699,998		
三十九年	14,465	1,778,405	8,198	1,652,923		
三十八年	17,096	1,590,564	11,142	1,715,601		

工 業

工業

第一〇八

工業戶口

四十二年末日現在

郡市名	戶數	人 口		
		男	女	計
東 山 梨	604	752	55	807
西 山 梨	303	377	203	580
東 八 代	1,089	1,408	36	1,444
西 八 代	1,691	2,050	581	2,631
南 巨 摩	1,301	1,834	973	2,807
中 巨 摩	1,301	1,818	2,221	4,039
北 巨 摩	889	968	22	990
南 都 留	4,706	1,535	6,052	7,587
北 都 留	5,144	1,137	6,954	8,091
甲 府	1,907	4,244	770	5,014
合 計	18,935	16,123	17,867	33,990
四 十 一 年	16,176	15,369	13,319	28,688
四 十 年	17,785	17,105	12,630	29,735
三 十 九 年	15,428	15,061	12,441	27,502
三 十 八 年	16,508	16,969	12,281	29,250

第一〇九 工場

郡市名	工場	職	
		男	
		十四歳以上	十四歳未満
東山梨	31	167	9
西山梨	2	26	—
東八代	21	65	—
西八代	14	92	—
南巨摩	20	27	—
中巨摩	45	295	—
北巨摩	14	65	—
南都留	1	18	—
北都留	8	101	2
甲府	48	315	15
合計	204	1,171	26
明治四十一年	163	986	50
全四十年	153	890	26
全三十九年	151	1,128	30
全三十八年	140	1,037	61

附言 本表ハ職工十人以上ヲ有スル

明治四十二年十二月三十一日現在

郡市名	工場	女		工計	
		女		工計	
		十四歳以上	十四歳未満	十四歳以上	十四歳未満
東山梨	31	2,004	118	2,171	127
西山梨	2	149	5	175	5
東八代	21	1,505	43	1,570	43
西八代	14	1,024	86	1,116	86
南巨摩	20	1,036	23	1,063	23
中巨摩	45	4,998	230	5,293	230
北巨摩	14	1,040	54	1,105	54
南都留	1	—	—	18	—
北都留	8	89	4	190	6
甲府	48	2,139	82	2,454	97
合計	204	13,984	645	15,155	671
明治四十一年	163	12,061	1,360	13,047	1,410
全四十年	153	11,624	1,238	12,514	1,264
全三十九年	151	10,619	961	11,747	991
全三十八年	140	9,651	917	10,688	978

工場ニ依リ調査ス

第一一〇 工場

郡市名	工場	職	
		男	
		十四歳以上	十四歳未満
東山梨	2	1	—
西山梨	—	—	—
東山八代	—	—	—
西山八代	12	5	—
南八代	3	13	—
中八代	7	22	—
北八代	3	5	—
南都留	10	24	—
北都留	5	9	1
甲府	54	179	7
合計	96	258	8

附言 本表ハ職工十人未満五人以上

ノ 二

明治四十二年十二月三十一日現在

工			
女		計	
十四歳以上	十四歳未満	十四歳以上	十四歳未満
10	—	11	—
—	—	—	—
—	—	—	—
66	3	71	3
4	—	17	—
48	—	70	—
16	—	21	—
36	—	60	—
16	3	25	4
156	1	335	8
352	7	610	15

ヲ有スル工場ニ付キ調査ス

第一一一

蠶絲製

年次	機械	座	額
四十二年	125		11,139
四十一年	121		11,534
四十年	118		11,498
三十九年	111		9,927
三十八年	111		10,495

第一一二

蠶絲

年次	生	
	數量	價額
四十二年	162,267 ^冊	8,279,742 ^円
四十一年	163,241	9,688,965
四十年	157,874	10,989,073
三十九年	122,109	8,389,537
三十八年	134,217	8,209,579

造戶數

玉	絲	計
	457	11,218
	777	12,432
	827	12,443
	3,384	13,422
	3,365	13,971

產額

其		他		計	
數量	價額	數量	價額	數量	價額
50,037 ^冊	232,122 ^円	212,304 ^冊	8,511,864 ^円		
48,032	244,778	211,273	9,933,743		
48,508	276,516	206,382	11,265,589		
33,325	190,724	155,434	8,580,261		
27,344	150,727	161,561	8,360,306		

第一一三 機

年次	戸數	機	
		力	織
四十二年	10,742		64
四十一年	10,833		59
四十年	10,519		42
三十九年	10,760		12
三十八年	9,483		82

第一一四 織物

年次	絹	
	數量	價額
四十二年	1,123本 1,051,078反	2,862 4,245,948
四十一年	17 965,396	136 4,366,395
四十年	18 788,934	90 3,933,179
三十九年	94 636,201	299 2,701,887
三十八年	96 663,951	283 2,490,751

附言 其他ノ内容ヲ舉ケレバ絹綿交織物及麻織物等

業

數	職工	
	男	女
手織	15,596	348
	14,717	292
	14,768	285
	13,493	371
	12,775	355
		15,059
		14,781
		14,869
		13,971
		15,073

產額

其他		計	
數量	價額	數量	價額
400打	260円	400打	260円
198本	326	1,321本	3,188
48,786反	42,777	1,099,864反	4,288,725
50	150	67	286
25,970	22,382	9,913,660	4,388,777
33	13	51	222
20,615	18,500	809,549	3,951,679
55	312	149	911
14,803	17,106	651,604	2,718,993
44	332	140	615
12,283	14,405	676,234	2,505,156

ニシテ就中前二者ハ其ノ主タルモノトス

第一一五 綿 絲 紡 績

年次	職 工			產 額	
	男	女	計	數量	價額
四十二年	35	130	165	40,602 ^計	80,358 ^円
四十一年	30	71	101	38,709	88,708
四十年	48	107	155	64,515	151,879
三十九年	73	157	230	134,860	325,480
三十八年	73	157	230	135,258	316,400

第一一六 眞 綿

年 次	製造戸數	數 量	價 額
四十二年	1,861	1,484 ^計	39,415 ^円
四十一年	1,483	2,417	54,412
四十年	1,653	2,211	38,800
三十九年	1,492	2,119	36,884
三十八年	1,798	2,169	34,555

第一一七 瓦 及 煉 瓦

年次	製造戸數	職工	數 量	價 額
四十二年	114	370	× 5,127,790枚 2,998,664個	86,627 ^円 33,986
四十一年	120	366	× 5,291,880 1,009,060	83,461 16,368
四十年	117	?	× 4,140,010 1,141,527	71,687 15,875
三十九年	109	?	× 3,527,570 1,353,000	55,855 13,562
三十八年	106	?	× 3,132,970 33,000	44,352 363

附言 數量欄ニ於テ×印ヲ附セルハ瓦ヲ煉瓦ト區別シ表章ス

第一一八 漆 液

年 次	戸 數	正味(幹搦)		其 他		合 計	
		數量	價額	數量	價額	數量	價額
四十二年	16	177 ^計	1,428 ^円	51 ^計	416 ^円	228 ^計	1,844 ^円
四十一年	6	30	525	17	238	47	763
四十年	5	10	125	15	184	25	309
三十九年	18	180	896	60	345	240	1,241
三十八年	16	157	763	57	312	214	1,075

第一一九

茶

年次	製造戸數	煎茶 (黒口釜蒸) ヲ含ム)	
		數量	價額
四十二年	3,305	3,039 ^卍	6,913 ^円
四十一年	2,453	1,581	3,773
四十年	3,455	1,684	3,496
三十九年	4,178	1,826	3,645
三十八年	1,936	1,306	2,516

附言 本表中其他ハ主トシテ番茶ニシテ少量ノ

第一二〇

製

年次	清酒	
	數量	價額
四十二年	40,053 ^石	1,802,385 ^円
四十一年	44,481	2,001,645
四十年	42,719	1,922,355
三十九年	36,843	1,657,935
三十八年	30,356	1,366,020

其他		合計	
數量	價額	數量	價額
2,863 ^卍	3,973 ^円	5,902 ^卍	10,886 ^円
2,393	3,273	3,974	7,046
3,179	3,782	4,863	7,278
3,054	3,426	4,880	7,071
2,550	2,776	3,856	5,292

紅茶ヲモ含ム

酒

其他酒類		計	
數量	價額	數量	價額
1,719 ^石	73,296 ^円	41,772 ^石	1,875,681 ^円
1,291	61,968	45,772	2,063,613
1,026	49,395	43,745	1,971,750
1,055	57,325	37,898	1,715,260
762	44,965	31,118	1,410,985