

卒業者氏名(第二回)明治四五

第一部丙類 (三十一人)

文	田 地 匡 (長野)	文	近 藤 榮 藏 (愛知)	京 法	津 村 清 太 郎 (奈良)
	* 保科 舉一 (新潟)	文	佐 木 慧 音 (愛知)		
法	川 瀨 俊 男 (愛知)	東 法	鈴 木 重 一 (三重)	法	竹 村 五 三 郎 (滋賀)
法	福 森 利 房 (三重)	法	田 中 圓 田 (福岡)	法	六 鹿 貢 (愛知)
法	* 海 部 太 郎 (愛知)	法	山 岸 謹 二 (東京)	法	* 內 山 光 雄 (新潟)
法	藤 田 幹 作 (廣島)	法	* 今 井 豐 (富山)	法	鏑 田 政 忠 (香川)
法	* 堀 江 貞 喜 (岐阜)	法	細 井 亥 之 助 (滋賀)	法	小 杉 亥 一 郎 (新潟)
法	磯 望 (和歌山)	東 法	高 野 真 三 (岐阜)	東 法	齋 藤 喜 一 (静岡)
法	* 菅 野 精 三 (岩手)	東 法	小 山 隆 亮 (山口)	東 法	山 田 不 二 夫 (愛知)
法	* 石 坂 芳 郎 (埼玉)	東 法	* 高 野 真 三 (岐阜)	東 法	* 岡 野 博 一 (千葉)
法	伊 藤 九 萬 一 (岩手)	東 法	高 瀨 知 一 (愛知)	東 法	出 口 尚 (三重)
法	小 澤 秋 二 (愛知)	東 法		東 法	野 村 昌 三 (千葉)
		東 法		東 法	日 向 光 太 郎 (山梨)

第二部甲類 (五十三人)

一九〇

卒業者氏名(第二回)明治四五

理 工	田 中 亮 吉 (三重)	工	岩 井 祐 文 (三重)	工	渡 邊 武 夫 (北海道)
工	宮 永 齋 (埼玉)	工	神 代 雄 三 (山口)	工	* 石 垣 清 (埼玉)
工	* 伴 義 定 (愛知)	工	齋 藤 倍 次 (静岡)	工	岡 田 實 (岐阜)
工	村 瀨 東 十 郎 (愛知)	工	高 井 信 一 (愛知)	工	高 橋 昌 利 (岩手)
工	* 川 村 勝 (三重)	工	水 野 範 之 助 (東京)	工	千 谷 虎 雄 (高知)
工	柴 田 憲 一 郎 (長野)	工	* 池 田 英 雄 (岡山)	工	德 川 武 定 (東京)
工	* 杉 岡 磨 古 刀 (廣島)	工	中 込 浩 次 (山梨)	工	藤 本 康 竹 (長野)
工	小 島 善 一 (愛知)	工	丹 羽 宮 樹 (愛知)	東 工	* 藤 本 康 竹 (長野)
工	* 眞 崎 尚 忠 (京都)	工	淺 野 外 茂 吉 (石川)	工	九 里 博 武 (新潟)
工	井 上 克 巳 (高知)	工	江 口 重 敏 (愛知)	工	多 田 三 之 輔 (東京)
工	* 沈 化 夔 (支那)	工	小 田 切 直 行 (滋賀)	工	中 井 俊 平 (静岡)
工	鳥 山 邦 彦 (東京)	工	笠 原 彌 一 郎 (埼玉)	工	中 村 爲 嗣 (石川)
工	中 川 銀 三 郎 (三重)	工	河 邊 誠 一 郎 (富山)	工	山 本 敏 (三重)
工	中 川 周 造 (愛知)	工	須 崎 虎 之 助 (埼玉)	工	* 三 輪 周 藏 (愛知)
工	* 湯 淺 龜 一 (静岡)	工	瀧 儀 三 郎 (愛知)	工	小 畑 英 五 郎 (京都)
		工	田 中 隆 一 郎 (秋田)	工	久 世 欽 十 郎 (大阪)
		工	柳 原 棗 次 (静岡)	工	清 水 本 之 助 (長野)
		工	横 井 有 (岡山)	工	野 草 耕 作 (兵庫)

一九一

順音十五續成同ノ間ノ點界分順績成業卒

工

八阪幸吉(富山)

第二部乙類 (二十三人)

理

藤田政輔(山口)

農

酒井茂雄(愛知)

理

門倉三能(埼玉)

理

澤井行三(岐阜)

農

淺井東一(愛知)

農

増田昇一(静岡)

農

上野潔七(神奈川)

農

吉澤彌吉(長野)

農

廣瀬橋三(東京)

農

萩野久一郎(愛知)

農

高島彌壽(福岡)

農

岡田茂次郎(京都)

農

伊藤隣一(愛媛)

農

大山三一郎(茨城)

第三部 (二十六人)

醫

加藤蜂次(愛知)

醫

井上猛夫(神奈川)

東醫

坂本島嶺(茨城)

醫

阿曾義則(兵庫)

醫

田谷誠(栃木)

醫

石川信男(愛知)

醫

長澤博(愛知)

醫

根來英夫(和歌山)

醫

原守藏(千葉)

醫

大久保匡(長野)

農

加藤正擴(愛知)

農

木村悦二(岡山)

農

黒川義信(島根)

工

都野正三(山口)

林

服部榮七(愛知)

獸醫

正田徳次(愛知)

林

藤田立三(大阪)

藥

松尾仁(東京)

林

山田季夫(愛知)

醫 醫 醫 醫 醫

島津福次(山梨) 福山萬平(三重) 藤網長一(愛知) 山田一夫(愛知) 安藤太郎(茨城)

醫 醫 醫 醫 醫

後藤翠(香川) 下村亮三郎(岡山) 中島豊(愛知) 松田貞二(兵庫) 小野健次(新潟) 勝田博(静岡)

醫 醫 醫 醫 醫

佐野寅一(愛知) 高橋眞(長野) 森田松兵衛(愛知) 田中巖(栃木) 久世洵(岐阜)

第三回 大正二年七月卒業 (百七十三人)

第一部甲類 (二十七人)

東法

京極徹朗(廣島)

法

福岡憲由(岐阜)

法

伊藤文壽(長野)

法

野澤一眞(愛知)

法

木岡豊吉(高知)

法

河島利助(茨城)

法

酒寄守(茨城)

法

長島嶽(静岡)

法

二井藤三郎(三重)

法

長谷川孝治(愛知)

法

平井明(岐阜)

東法

江口俊比古(三重)

法

岡部政一(大分)

法

長田亮(山梨)

法

太田威彦(兵庫)

法

加藤三郎(石川)

法

龜山誠(東京)

法

坂生久一(三重)

東法

瀧谷信三郎(岐阜)

法

林武章(岐阜)

法

松本文彦(兵庫)

法

小關眞平(山形)

卒業者氏名(第三回)大正二

一九三

卒業者氏名(第三回)大正二

一九四

法 三輪光明 (熊本)  
織田榮治 (大分)

法 小野勇次郎 (三重)  
木下誠一 (和歌山)

東法 山本延一 (愛知)

第一部乙類 (十三人)

文 入谷智定 (愛知)  
山口義應 (愛知)  
伊藤幾識 (愛知)  
坂井喚三 (愛知)

文 大館龍祥 (岐阜)  
柴田圓泰 (愛知)  
勝川全道 (愛知)  
久野真吉 (愛知)

文 成田十四市 (愛知)  
松浦嘉一 (愛知)  
御園生咲耶 (山口)  
鈴木榮源 (千葉)  
早川善吉 (愛知)

第一部丙類 (十三人)

法 中筋義一 (和歌山)  
東法 天野辰夫 (島根)  
伊藤清治 (愛知)  
飯沼龍遠 (岐阜)

法 加藤義夫 (愛知)  
鈴木登 (静岡)  
山田文治郎 (秋田)  
鬼頭邦彦 (愛知)  
森西洲 (滋賀)

東法 藤井潤二 (岐阜)  
松田義雄 (長野)  
村山喜一郎 (山形)  
升本美喜造 (東京)

第二部甲類 (六十二人)

工 丹羽保次郎 (三重)  
大野忠雄 (岐阜)  
郡新一郎 (三重)  
下井多四郎 (滋賀)  
杉山金作 (静岡)  
堀内友四郎 (愛知)  
犬飼輝太郎 (愛知)  
北野三郎 (大分)  
小林東 (兵庫)  
志知勇次 (愛知)  
高橋良次 (愛知)  
中田三郎 (東京)

工 重松倉彦 (愛知)  
中尾新六 (大阪)  
中根一二 (愛知)  
水谷浩 (三重)  
佐藤忠三郎 (群馬)  
友繁直次郎 (京都)  
青木卓 (埼玉)  
市川鑽一 (愛知)  
金其重 (支那)  
清村浩作 (埼玉)  
齋藤恒一 (三重)  
下山武夫 (神奈川)  
諏訪頼道 (東京)  
隅田秋二 (高知)  
千葉留五郎 (宮城)  
二杓俊郎 (愛知)  
三島卯四郎 (福岡)

工 山田三期 (愛知)  
佐伯猛男 (山口)  
張惟和 (支那)  
辻直一 (三重)  
彭作楷 (支那)  
吉田蕃 (廣島)  
青木繼治 (岐阜)  
伊能泰治 (群馬)  
飯田嘉六 (静岡)  
加藤翠 (三重)  
片山國孝 (静岡)  
神谷三代一 (長野)  
城文司 (鹿兒島)  
草地喬 (岡山)  
橋本萬 (大分)  
林重次 (岐阜)

卒業者氏名(第三回)大正二

一九五

工	工	工	工	工	工
福興	吉武	勝木	金森	田中	田中
省吾	清海	木治	森	寅	寅
(東京)	(山口)	(大阪)	(熊本)	(東京)	(東京)
久保村	曾川	田村	中澤	菩提寺	山口
鈞介	泰輔	幸藏	修一	市兵衛	長次郎
(三重)	(愛知)	(千葉)	(新潟)	(鹿兒島)	(千葉)
山田	浦島	印東	島田	瀨戶	瀨戶
三郎	正明	永太郎	田實	辰五郎	辰五郎
(岐阜)	(鳥取)	(東京)	(東京)	(神奈川)	(神奈川)

第二部乙類 (二十四人)

理	農	理	農	理	農
竹下	袴田	青山	石井	貴志	西川
政之助	進一郎	兵吉	德四郎	敏雄	川久
(東京)	(静岡)	(愛知)	(栃木)	(和歌山)	(愛知)
森新藏	遠藤	春日	青木	井上	神方
(滋賀)	守一	三夫	美一郎	上	方
	(埼玉)	(愛知)	(神奈川)	(静岡)	(東京)
堀田	梁	濱	相澤	西川	三品
忠之	俊夫	三郎	高亮	雅義	雅義
(愛知)	(愛知)	(東京)	(東京)	(愛知)	(愛知)

第三部 (三十四人)

醫	醫	醫	醫	醫	醫
伊藤	渡邊	大鹿	友松	田中	荒川
滿	定	潔	義治	稻男	伸也
(愛知)	(東京)	(愛知)	(愛知)	(岐阜)	(愛知)
前川	早川	比嘉	久保	竹内	横井
齊	博	榮真	盛德	喜八	謙吉
(兵庫)	(愛知)	(沖繩)	(大阪)	(長野)	(愛知)
堀内	森田	浦部	加藤	鎌田	高木
千仞	幸門	市真	美之	嘉一郎	信夫
(長野)	(奈良)	(東京)	(岐阜)	(三重)	(岐阜)
堀内	森田	浦部	加藤	鎌田	高木
千仞	幸門	市真	美之	嘉一郎	信夫
(長野)	(奈良)	(東京)	(岐阜)	(三重)	(岐阜)

第四回 大正三年七月卒業 (二百十五人)

第一部甲類 (三十六人)

醫	醫	醫	醫	醫	醫
柴崎	齋藤	熊谷	井伊	荒川	田中
登	次	千代丸	滿壽男	伸也	稻男
(兵庫)	(愛知)	(愛知)	(静岡)	(愛知)	(岐阜)
原素行	林修	黑田	岡崎	小野田	横井
(秋田)	(千葉)	(三重)	(三重)	(富山)	(愛知)
堀内	森田	浦部	加藤	鎌田	高木
千仞	幸門	市真	美之	嘉一郎	信夫
(長野)	(奈良)	(東京)	(岐阜)	(三重)	(岐阜)
堀内	森田	浦部	加藤	鎌田	高木
千仞	幸門	市真	美之	嘉一郎	信夫
(長野)	(奈良)	(東京)	(岐阜)	(三重)	(岐阜)





卒業者氏名(第四回)大正三

第三部 (四十二人)

東醫	船橋長三郎 (愛知)	東醫	藤江守四郎 (群馬)	九醫	小澤雄三 (滋賀)
東醫	* 小田正曉 (廣島)	東醫	古川博 (愛知)	九醫	高橋憲司 (群馬)
東醫	北川重夫 (滋賀)	東醫	森村正伸 (奈良)	九醫	東森善藏 (奈良)
東醫	* 田中正勝 (和歌山)	東醫	* 矢守一 (東京)	九醫	* 藤橋重道 (滋賀)
東醫	* 永井純三 (三重)	東醫	* 管原昌 (兵庫)	九醫	* 杉戸清重 (愛知)
東醫	* 牛田秀治 (愛知)	東醫	寺田直治 (大阪)	京醫	* 山田鼎二 (愛知)
東醫	小田俊郎 (三重)	東醫	松本重治 (静岡)	京醫	* 六本木久雄 (群馬)
東醫	西尾勘五郎 (三重)	東醫	* 近藤保衛 (山梨)	九醫	* 築地美暢 (香川)
東醫	* (元田川)	東醫	田中一夫 (廣島)	京醫	* 平井進 (高知)
東醫	勝俣稔 (長野)	東醫	桃井省平 (長野)	九醫	水野威 (静岡)
東醫	木村常二 (愛知)	東醫	* 野田九郎 (愛知)	九醫	森小一郎 (大阪)
東醫	西崎豊寛 (奈良)	京醫	野田九郎 (愛知)	九醫	* 中村悠藏 (新潟)
東醫	* 山崎積 (静岡)	京醫	愛川東平 (鳥取)	九醫	* 久富治浪 (三重)
東醫	隅田瑞夫 (高知)	九醫	小野博 (山梨)		
東醫	平野子平 (静岡)				

卒業者氏名(第五回)大正四

第一部甲類 (二十五人)

第五回 大正四年七月卒業 (百八十一人)

法	吉村宗次 (愛知)	東法	北川信雄 (滋賀)	法	宮田 (元小澤) 豊 (愛知)
法	* 市川鷺雄 (岐阜)	東法	小池敏夫 (山梨)	法	鈴木啓藏 (福島)
法	山内壯一 (愛知)	東法	武智勝 (東京)	法	内藤元 (愛知)
東法	和田顯治 (兵庫)	法	中野正永 (石川)	東法	渡邊久昭 (三重)
京法	* 堤精一 (滋賀)	東法	矢部金作 (栃木)		
法	* 北折辰雄 (長野)	東法	* 小塚進一 (静岡)	京法	* 安藤越郎 (岐阜)
法	* 伊藤義文 (愛知)	東法	* 藤江忠二郎 (静岡)	京法	杉木辰雄 (高知)
法	粕谷善一 (埼玉)	東法	永友正雄 (宮崎)	東法	谷 襄 (福島)
文	稻垣精一 (愛知)	文	酒井賢 (静岡)	法	井上秀靜 (岐阜)
文	若林秀三 (愛知)				





京工 平井庄三郎 (三重)  
 工 藤井宗三郎 (愛知)  
 東工 眞野 毅 (愛知)  
 京工 湯本三郎 (新潟)  
 京工 黒岩敏治 (群馬)  
 工 中村精吾 (新潟)  
 京理 矢崎周次 (山梨)  
 京工 孫 鶴 雲 (支那)

第二部乙類 (三十一人)

理 河村利夫 (愛知)  
 東理 岡田 要 (兵庫)  
 農 柳生六郎 (愛知)  
 農 西村資治 (秋田)  
 農 磯部 甫 (愛知)  
 京理 蘆田英太郎 (兵庫)  
 理 福宮忠男 (東京)  
 東理 松浦新之助 (静岡)  
 農 和田滋穂 (滋賀)  
 東理 佃 十吉 (東京)  
 農 長谷川孝三 (東京)  
 農 山本隆次 (新潟)  
 東理 吉峰時之輔 (鹿児島)  
 農 大島 亮 (愛知)  
 京理 中澤 理 (長野)  
 農 岡本正行 (和歌山)  
 農 大鹽義男 (愛知)  
 農 山田癸巳次郎 (愛知)  
 農 吉田良太郎 (東京)  
 林 山田聰治 (愛知)  
 農 栗原牛丸 (埼玉)

第三部 (三十四人)

東醫 山崎勘解由 (長野)  
 東醫 西部増治郎 (福井)  
 東醫 大橋員蕙 (岐阜)  
 東醫 中原養樹 (岐阜)

第一部甲類 (二十人)

第六回 大正五年七月卒業 (百七十三人)

東醫 藤ヶ谷 崇 (静岡)  
 京醫 矢野義雄 (岐阜)  
 東醫 足立雪郎 (静岡)  
 東醫 石井吉五郎 (福島)  
 東醫 中泉正徳 (東京)  
 京醫 服部 進 (愛知)  
 京醫 矢田清一郎 (静岡)  
 東醫 加藤勝三 (埼玉)  
 京醫 蛭澤 進 (長野)  
 東醫 久保田 實 (群馬)  
 東北醫 高井公民 (岐阜)  
 東醫 野口 浩 (埼玉)  
 京醫 甚目福四郎 (愛知)  
 京醫 伊藤斯郎 (三重)  
 京醫 内田六郎 (静岡)  
 京醫 小島文吉 (埼玉)  
 京醫 高須 清 (静岡)  
 東醫 田中準三 (三重)  
 京醫 内藤政久 (山梨)  
 京醫 藤内 亮 (和歌山)  
 東北醫 伊藤鐵治郎 (愛知)  
 東北醫 池上芳次郎 (長野)  
 九醫 加藤安太郎 (奈良)  
 東北醫 當 敏 (和歌山)  
 九醫 永井 茂 (愛媛)  
 東北醫 中村 彬 (茨城)  
 九醫 鈴木和夫 (愛知)  
 東北醫 梅田真一 (岐阜)  
 九醫 合田民藏 (香川)  
 九醫 顧 祖 漢 (支那)  
 東法 川島傳三 (三重)  
 東法 大岩利一 (愛知)  
 東法 祖父江光雄 (愛知)  
 東法 近藤茂美 (三重)  
 東法 坂 蕭 (愛知)  
 東法 村瀬庸二郎 (愛知)  
 東法 有泉茂夫 (山梨)





第七回 大正六年七月卒業 (百六十一人)

第一部甲類 (十八人)

東法	波多野 鼎 (愛知)	東法	三輪 義明 (熊本)	京法	大留 秀夫 (愛知)
東法	關澤 明 (青森)	京法	落合 利致 (愛知)	京法	兒島 文雄 (兵庫)
東法	三輪 嘉一郎 (三重)	東法	望月 伸 (山梨)	東法	津田 正夫 (兵庫)
東法	上平 猷雄 (長野)	東法	神田 禎次郎 (兵庫)	京法	長尾 敏次郎 (兵庫)
東法	北代 重一 (高知)	東法	宮原 増次 (大阪)	東法	佐藤 傳平 (静岡)
京法	中西 武夫 (北海道)	東法	久米 邦武 (三重)	東法	田中 耕二 (愛知)

第一乙類 (六人)

東文	三輪 道光 (愛知)	東文	長田 壽隆 (山梨)	東文	酒井 泰賢 (愛知)
東文	加藤 常賢 (愛知)	東文	長田 壽隆 (山梨)	東文	靈田 壽雄 (静岡)
東文	加藤 常賢 (愛知)	東文	長田 壽隆 (山梨)	東文	堀井 義治 (愛知)

第一部丙類 (二十八人)

東法	阿部 久雄 (三重)	東法	鹽原 時三郎 (長野)	東法	吉田 六郎 (山口)
東法	大島 修 (神奈川)	東法	早川 元 (長野)	京法	上代 二雄 (島根)
東法	近藤 源治 (愛知)	東法	下山 英種 (兵庫)	東法	杉村 弘憲 (大阪)
東法	鹿苑 慈教 (滋賀)	東法	戸澤 重雄 (山形)	東法	石原 貞三 (岐阜)
東法	木崎 爲之 (兵庫)	東法	早川 浩 (岐阜)	東法	井田 憲次 (東京)
東法	福中 儀勝 (兵庫)	東法	藤戸 翼 (佐賀)	京法	鹿山 覺造 (埼玉)
東法	中井 利裕 (和歌山)	東法	細野 三千雄 (愛知)	京法	吉永 廣衛 (東京)
東文	吉田 義成 (愛知)	京法	上林 一枝 (東京)	京法	立松 靖 (東京)
東文	吉田 義成 (愛知)	東法	兒島 健爾 (兵庫)	東法	三宅 俊造 (兵庫)
東文	吉田 義成 (愛知)	東法	高島 志容 (愛知)		
東文	吉田 義成 (愛知)	東法	長谷川 敏郎 (静岡)		

第二部甲類 (四十九人)

東工	近藤 市郎 (徳島)	東工	福永 登 (大阪)	東工	岡崎 直喜 (高知)
東工	隈部 一雄 (東京)	東工	新村 唯治 (静岡)	東工	古井 育吉 (岐阜)
東工	猪熊 清 (島根)	東工	畑 時秀 (茨城)	東工	稲葉 晃 (愛知)
東工	猪熊 清 (島根)	東工	齋藤 龜之助 (神奈川)	九工	小柳 勝藏 (長野)

東工	西須 實 (新潟)	東工	千藤三千造 (岐阜)	東工	船津夏之助 (埼玉)	東工	久野五十男 (愛知)	東工	井口定雄 (静岡)	東工	池田三郎 (愛知)	東工	伊藤喜郎 (愛知)	東工	小出芳樹 (三重)	京工	高橋英一 (岐阜)	東工	青柳 晴 (長野)	東工	伊東 章 (愛知)	東工	井上正夫 (静岡)	東工	杉村貞雄 (三重)	東理	白石早出雄 (鹿児島)	東理	推尾 調 (愛知)
東工	加納平四郎 (長野)	東工	楠瀬康雄 (東京)	東理	坂本鎮雄 (群馬)	東工	日岡長明 (兵庫)	東工	三輪 元 (大阪)	東工	森 泰治 (東京)	東工	小濱 整治 (福島)	東工	勝沼海三 (新潟)	東工	川島親生 (岐阜)	東工	坂本 要 (高知)	東工	中村重訓 (愛知)	東工	矢島 濟 (岐阜)	京工	小松原久治 (山形)	東醫	鴨飼貞二 (愛知)		
九工	中村亮三 (香川)	京工	西風重康 (和歌山)	東工	安田秀夫 (京都)	九工	横山一男 (福井)	東工	伊藤忠秀 (島根)	東理	大橋二郎 (三重)	京工	近藤繁博 (愛知)	九工	里村伸二 (福岡)	東工	鈴木揆一 (愛知)	東工	長島 敏 (千葉)	東工	成瀬正二 (香川)	京工	方 家 燿 (支那)	東北醫	大栗 實 (栃木)	京理	河合萬龜雄 (愛知)		

卒業者氏名(第七回)大正六

二一四

第二部乙類 (十三人)

東北理	川村 愷 (三重)	東理	石井清彦 (愛知)	東理	田代修一 (静岡)	東農	中村賢太郎 (三重)	東農	齋藤道雄 (東京)	東農	植木甲午 (廣島)	東農	溝口三郎 (長野)	東農	余川良之助 (富山)	東北醫	林 俊輝 (岐阜)	東醫	櫻井英一 (三重)	東醫	猪口貞治 (徳島)		
東理	野村正雄 (神奈川)	東醫	大谷文昭 (愛知)	東醫	米田喜一郎 (兵庫)	東農	久田勝次郎 (愛知)	東北醫	劉 四 郎 (京都)	東農	沈 觀 鼎 (支那)	東農	森 勝治 (宮城)	東農	顧 復 (支那)	東農	六所文三 (静岡)	東醫	瀧川源陸 (愛知)	東醫	弘中 進 (山口)	東醫	藤井尙久 (富山)
東農	伊達 豊 (廣島)	東醫	吉田島助 (愛知)	東農	山崎更一 (兵庫)	東農	中原重樹 (岡山)	東農	増田茂夫 (神奈川)	東農	宮本 勇 (兵庫)	東農	何 品 良 (支那)	東農	横山信二 (福井)	東醫	秋谷 實 (埼玉)	東醫	垣内善八 (和歌山)	東醫	大刀川茂雄 (静岡)	東醫	横倉誠次郎 (東京)

第二部丙類 (十八人)

第三部 (二十九人)

卒業者氏名(第七回)大正六

二一五



第一部甲類 (六十七人)

東法	坂本孫四郎 (埼玉)	東法	堀内三郎 (愛知)	東法	栗屋秀夫 (廣島)
東法	田代彦二 (神奈川)	東法	柳生包治 (愛知)		
東工	鈴木茂哉 (秋田)	東工	田中文吉 (三重)	東工	小林隆徳 (廣島)
東工	林祐治 (岐阜)	東工	富田久三郎 (愛知)	東工	島野貞三 (東京)
東工	甘利義之 (福井)	東工	堀江鐵男 (静岡)	東工	三宅第一郎 (埼玉)
東工	伊藤現光 (愛知)	東工	安樂岡清造 (群馬)	東工	山極二郎 (愛知)
東工	伊藤盛 (愛知)	東工	粟屋東一 (山口)	東工	尾崎義一 (福井)
東工	伊藤康人 (長野)	東工	岩槻善之 (愛知)	東工	岡崎泰光 (東京)
東工	倉山唯範 (東京)	東工	小川英一 (徳島)	東工	岡本義太郎 (三重)
東工	中澤堅治 (高知)	東工	片岡威揚 (廣島)	東工	加賀山一 (福井)
東工	福田慎一 (愛知)	東工	鈴木宇太郎 (静岡)	東工	神谷保祐 (静岡)
東工	船橋正信 (愛知)	東工	鳥谷部愷 (岩手)	東工	富樹建造 (大阪)
東工	山本信行 (和歌山)	東工	永田念郎 (東京)	東工	成島秀 (静岡)
東工	山本信行 (和歌山)	東工	山内慶一 (愛知)	東工	畑中虎三 (三重)
東工	市川真正 (新潟)	東工	吉田蕭 (愛知)	東工	平本五郎 (神奈川)
東工	大石主計 (静岡)	東工	大塚肇 (東京)	東工	藤田守太郎 (愛知)

卒業者氏名(第八回)大正七

二二八

第二部乙類 (十五人)

東工	山本伊得雄 (東京)	東工	荒賀直彦 (東京)	東工	藤田龍吉 (大阪)
東工	渡邊孝正 (三重)	東工	生田積 (福岡)	東工	松山亨 (長野)
東工	加藤英男 (栃木)	東工	石井深 (埼玉)	東工	三宅忠夫 (岡山)
東工	佐々木恒吉 (東京)	東工	小澤善次郎 (兵庫)	東工	山田隆 (北海道)
東工	中山廣吉 (神奈川)	東工	栗山周次郎 (和歌山)	東工	油田義郎 (三重)
東工	丹羽陽 (愛知)	東工	國府泰三 (三重)	東工	渡邊直行 (愛媛)
東工	水谷新一 (愛知)	東工	瀧谷重雄 (岐阜)	東工	九工
東工	水谷新一 (愛知)	東工	野恒寛之 (愛知)	東工	九工

第二部丙類 (十五人)

東理	野村廣吉 (三重)	東理	武藤勝彦 (埼玉)	東理	森島三郎 (京都)
東理	秋岡武次郎 (大阪)	東理	石黒宰三 (新潟)	東理	小幡武郎 (東京)
東理	柿沼三郎 (東京)	東理	近藤龍 (愛知)	東理	三ッ橋要次郎 (神奈川)
東理	津屋水涯 (岐阜)	東理	名古屋喜代造 (埼玉)	東理	六角兵吉 (岩手)
東理	竹田文三 (兵庫)	東理	伊藤一雄 (廣島)	東理	片山茂美 (福岡)

卒業者氏名(第八回)大正七

二一九

東農	青井 勳 (岡山)	東農	稻川 次郎 (岐阜)	東農	田中 進 (三重)
東農	森 高次郎 (群馬)	東農	加藤 久男 (三重)	東農	水野 治隆 (東京)
東農	* 望月 文 (山梨)	東農	* 小泉 清 (愛知)	東農	* 江尻 邦之助 (愛知)
東農	* 岩田 武司 (愛知)	東農	* 西山 久好 (神奈川)	東農	立松 一郎 (愛知)
		東農	佐々木 清綱 (秋田)	東農	百々安 興 (高知)
				東農	山口 朝雄 (佐賀)

第三部 (四十八人)

東醫	堂野前 維摩郷 (和歌山)	東醫	* 小野 勝太郎 (北海道)	東北醫	小川 順 (埼玉)
東醫	* 壁島 美明 (神奈川)	東醫	小野 正男 (香川)	九醫	大杉 政一 (静岡)
京醫	* 福井 周藏 (滋賀)	東醫	大島 正孝 (神奈川)	東醫	* 和田 三郎 (埼玉)
東醫	* 石井 幸夫 (千葉)	東醫	大野 敏夫 (愛知)	東醫	安藤 國雄 (愛知)
東醫	草野 眞五 (滋賀)	東醫	鹿島 良三 (岐阜)	東醫	今津 綱幹 (大分)
東醫	島 清一郎 (和歌山)	東醫	中泉 行正 (東京)	東醫	* 服部 善一 (愛知)
東醫	高野 饒 (新潟)	東醫	中村 浩吉 (福井)	東醫	* 石井 輝之助 (千葉)
東醫	新田 義雄 (和歌山)	東醫	舟木 秀治 (三重)	東醫	金子 義晃 (新潟)
				東醫	佐藤 久 (愛知)

九醫	澤西 熊三郎 (奈良)	九醫	下田 淑人 (長野)	九醫	稻田 宣男 (愛知)
京醫	武田 豊三 (愛知)	九醫	武山 秀雄 (京都)	東北醫	小室 乙次 (茨城)
京醫	福谷 温 (愛知)	九醫	中田 雄二 (東京)	京醫	長岡 徳太郎 (島根)
九醫	三輪 不二雄 (愛知)	東醫	* 秋廣 重治 (東京)	九醫	* 坂上 恒夫 (長野)
東醫	* 金井 良太郎 (栃木)	東醫	加古 齋 (兵庫)	九醫	* 岸野 正雄 (徳島)
九醫	多田 克巳 (栃木)	九醫	佐藤 愛三郎 (静岡)	九醫	佐々克巳 (岡山)
東醫	高橋 訥男 (香川)	九醫	錢 潮 (支那)	東北醫	
九醫	* 若尾 隣平 (山梨)	東醫	* 中野 眞夫 (長野)		



二 卒業者進入大學別

進入年度	大學		法科	文科	工科	理科	農科	醫科	醫科 (藥學)	計
	東京帝國大學	京都帝國大學 九州帝國大學								
明治四十四年	三 五	一 六	四 一	一 〇	三 六	一 〇	一 四	一 四	三 三	一 〇 八
明治四十五年	四 二	一 七	四 二	二 二	二 五	二 八	一 四	一 四	一 一	九 六
大正二年	三 一	六 一	三 七	二 四	三 〇	二 九	一 四	一 四	五 五	一 一 四
大正三年	五 八	六 六	六 四	三 九	一 四	一 四	一 八	二 四	二 二	一 三 九
計	一 六 四	一 一 〇	一 六 四	一 一 〇	一 一 四	一 一 四	一 一 八	一 一 四	一 一 三	二 一 〇

總計	大正四年		大正五年		大正六年		大正七年	
	東京帝國大學	京都帝國大學 九州帝國大學 東北帝國大學	東京帝國大學	京都帝國大學 九州帝國大學 東北帝國大學	東京帝國大學	京都帝國大學 九州帝國大學 東北帝國大學	東京帝國大學	京都帝國大學 九州帝國大學 東北帝國大學
大正四年	三 六	二 五	三 四	一 〇	三 五	一 一	四 四	一 〇
大正五年	六 一	六 六	四 四	一 六	七 七	七 七	四 四	五 五
大正六年	六 一	六 六	四 四	一 六	七 七	七 七	四 四	五 五
大正七年	三 六	二 五	三 四	一 〇	三 五	一 一	四 四	一 〇
計	一 七 九	一 七 九	一 七 九	一 七 九	一 七 九	一 七 九	一 七 九	一 七 九

備考 大學未進入者六人大學進入前死亡一人

三 卒業者地方別

地方	年度									
	明治三十四年	同三十五年	大正二年	同三年	同四年	同五年	同六年	同七年	計	
神奈川	三	三	三	二	二	三	二	四	七	二七
新潟	二	五	一	三	四	二	四	二	二	三四
埼玉	二	六	三	二	六	八	三	三	七	三四
大阪	二	二	四	四	二	二	四	三	六	三五
和歌山	一〇	二	三	三	五	七	二	三	六	三八
長野	四	七	七	七	九	九	七	七	七	五九
兵庫	一三	五	六	六	八	八	一三	五	六	六六
静岡	一	八	九	九	一四	九	一一	八	七	七一
岐阜	八	八	一四	一〇	一四	一〇	九	一一	八	八四
三重	五	一二	一四	一四	九	一三	一〇	一二	八	八九
東京	一一	七	一六	一五	一二	二四	一一	二三	一一〇	一三〇
愛知	二八	三九	四一	六四	四二	四二	三〇	四九	三三五	

千葉	二	三	四	四	四	三	一	四	七	四	三	一	二	二六
山梨	四	四	一	四	四	四	四	三	二	二	二	三	三	二六
滋賀	四	三	三	四	四	二	三	三	三	三	三	三	三	二六
群馬	三	三	二	二	三	四	二	二	二	四	五	三	三	二五
廣島	三	三	二	六	五	二	二	二	二	二	五	三	四	二二
山口	二	五	三	三	六	二	二	三	三	二	二	三	四	二二
高知	二	二	四	二	二	二	二	二	二	三	三	三	四	一九
茨城	三	三	二	一	一	四	二	二	二	二	二	二	二	一八
京都	一	四	二	二	二	二	二	二	二	二	二	二	一	一七
栃木	二	二	一	四	四	二	二	二	二	二	二	一	三	一七
香川	三	二	一	四	一	二	二	二	二	二	二	二	二	一六
岡山	一	五	一	一	二	三	二	二	二	三	一	四	一	一五
島根	二	二	一	二	二	二	三	三	三	三	三	一	一	一四
福岡	一	三	一	一	一	一	一	一	一	一	一	二	二	一四

計	支那	朝鮮	青森	宮崎	長崎	沖繩	宮城	熊本	北海道
一五九							一	一	
一六五	一	一							一
一七三	四					一	一	二	
二二五				一					
一八一	四				一	一			一
一七三	一				一				
一六一	四		一				一	一	一
二〇五	二							一	三
二四三	一六	一	一	一	二	二	三	五	六

愛媛	佐賀	富山	鹿兒島	石川	徳島	福島	巖手	鳥取	秋田	大分	福井	奈良	山形
一	四	一		一	一	二	三	四	一	三	四		二
一		三		三	一		三	一	一	一		三	
		一	三	一				二	二	四		一	二
一			一					一	一	一	一	三	三
一	一		一	二		三			二		二	一	一
一			一		二				一	一	二	一	三
一	一	二	一		二	一						一	二
一	一				二	二	二		二	一	四	三	
七	七	七	七	七	八	八	八	八	一〇	一一	一三	一三	一三

第十二 敷地建物 (圖面卷末添付)

敷地ハ愛知縣愛知郡呼績町ニ在リ面積一萬六千七百拾四坪  
建物面積貳千四百五拾六坪九合貳勺四ニシテ之ヲ區別スレハ左表ノ  
如シ

所用別	構造種別	建	坪
奉安所	木造平家建		一〇〇〇〇
物理教室及實驗室	同		二〇〇〇〇
化學教室及實驗室動植、地質教室及實驗室	同		三七六〇〇
硫化水素室	同		三〇〇〇
圖畫教室	同		一〇〇〇〇
生徒控所	同		九〇〇〇
事務室及教室	木造二階建		三一〇〇〇
講堂及圖書閱覽室	同		一七一四六

書庫	煉瓦三階建		二〇〇〇〇
銃器庫及附屬室	木造平家建		四八〇〇〇
發電機關室蓄電池室	同		三〇〇〇〇
倉庫	同		四〇〇〇〇
學寮北寮	木造二階建		一九八〇〇〇
同中寮	同		七六五〇〇
同南寮	同		一九八〇〇〇
食堂賄所浴室及洗面所	木造平家建		二二八〇〇〇
道場	同		六〇〇〇〇
弓術射小室	同		一五五〇〇
小使室	同		二五〇〇〇
門衛所	同		六五〇〇〇
供待及物置	同		二四〇〇〇
物置	同		二二〇〇〇

計	波廊下	便所	給水用唧筒室	裏門衛所
	同十七棟	同六棟	同	同
五〇				
	一六五一〇〇	四五五〇〇	三〇〇〇	六七八
二、四五六九二四				

# 附錄

## 一 第十年度概況

生徒

一 生徒増員減員其ノ他ノ情況

自大正六年九月十一日  
至同七年九月十日

部	第一 部				第二 部				
	甲	乙	丙	計	甲	乙	丙	計	
類	入學者	卒業者	中途退學	學年未在學	同上休學				
	六六	二〇	五	一〇五	六	一三	八一	二〇〇	一六四
	九	九	六	一三	九	八一	二〇〇	一六四	四一
	三〇八	三一	四	八一	三	八一	二〇〇	一六四	四一
	七〇	六〇	一五	一〇五	六	一三	八一	二〇〇	一六四
	一〇六	九六	二三	二三	五	一三	八一	二〇〇	一六四
	一九	一五	二	二九	二	四一	四一	四一	二
	一六	一五	四	四一	二	四一	四一	四一	二
	七〇	六六	七	一三三	三	四一	四一	四一	二
	一〇三	六〇	一五	一〇五	九	八一	二〇〇	一六四	四一
	三〇八	三一	四	八一	三	八一	二〇〇	一六四	四一
	七〇	六〇	一五	一〇五	六	一三	八一	二〇〇	一六四
	一〇六	九六	二三	二三	五	一三	八一	二〇〇	一六四

第 三 部	計	四一	四七	二	八六	五
總 計	二六〇	二〇三	三〇	五一	一九	

備考 ○ハ支那特別入學者

二 大正七年七月選抜試験ノ結果次學年入學許可ヲ決定シタル各部人員左ノ如シ

部 類	無試験檢定ニ依ル者		選抜試験ニ依ル者		計
	第一類	第二類	第一類	第二類	
第一部 甲類	二	二	六五	六七	
同 乙類	一	一	九	一〇	
同 丙類	二	二	三三	三四	
第二部 甲類	六	六	七一	七七	
同 乙類	一	一	一九	二〇	
同 丙類	二	二	二〇	二〇	
第三部	二	二	三五	三七	
計	一四	一四	二五一	二六五	

三 生徒出席ノ情況

部 類	出席スヘキ數		出席延日數		出席スヘキ日數ニ對スル出席日數百分比		出席スヘキ日數ニ對スル缺席日數百分比	
	第一類	第二類	第一類	第二類	第一類	第二類	第一類	第二類
第一部	五〇、六六六	四六、七二三	三、九四三	九二、二	七、八			
第二部	六五、五九〇	六二、一一二	三、四七八	九四、七	五、三			
第三部	二五、七一八	二四、四二八	一、二九〇	九五、〇	五、〇			

四 學年成績ノ概況

學年 部 類	進級、卒業		落 第		休 學		計	特 待 生
	第一類	第二類	第一類	第二類	第一類	第二類		
第一部 甲類	六六	六六	一	一	四	七一		
同 乙類	六	六	一	一	七			
同 丙類	三六	三六	四	四	四二			
第二部 甲類	七六	七六	三	三	八一			
同 乙類	二二	二二	一	一	二二			

第十年度概況		第十年度概況													
第十年度概況		第三年					第二年					第一年			
同	丙類	同	乙類	同	丙類	同	乙類	同	丙類	同	乙類	同	丙類	同	丙類
一五	一六	六七	三二	三九	一〇	一五	七八	三六	七	二八	三七	一六	二	二	一六
三	二	三	二	三	一	四	三	三	二	三	三	二	三	二	二
二	三	二	一	二	二	一	一	一	一	一	三	三	二	二	二
一七	一八	七二	三一	一一	二二	四四	一一	一九	八一	四〇	七	三一	四三	一八	一八
一五	一六	一五	一〇	一五	七八	三六	七	二八	三七	一六	二	二	二	二	二

第十年度概況		第十年度概況	
同	丙類	同	丙類
一五	一六	一五	一六
四八	四八	四八	四八

授業  
 本學年授業日數試驗日數ヲ除クハ第一學年第二學年ニアリテハ二百三日第三學年ニアリテハ百八十九日ニシテ授業時數試驗時數ヲ際クハ各學級ニ依リ同シカラズ詳細ハ左表ノ如シ

第一學年

部類	學科	修身	國語	漢文	英語	獨語	歷史	數學	動物	植物	圖畫	體操	計
一部	甲	二元	八五	九〇	二六四	二六六	二二七					七五	九六
一部	甲乙	二元	八四	八五	二六三	二六七	二二三					七五	九六
一部	丙	二元	八六	九〇	二六	四四六	二一九					七〇	九六
二部	甲一	二元	八六	九〇	二二三	二五四		一八四			二二	七	九一
二部	甲二	二元	八六	九〇	二三四	二五七		一七			二二	七	九一
二部	乙丙	二元	八五	九〇	二四三	二五三		一八七			二七	八三	一〇四
三部	部	二元	八四	九〇	九〇	四〇〇		九三	九七	五		七五	九五

第二學年

部類	修身	國語	漢文	英語	獨語	論理	心理	歷史	數學	物理	化學	動物	植物	圖畫	測量	地質	法學	經濟	體育	計
一部甲乙	三	三	三	三	三	三	三	三	三	三	三	三	三	三	三	三	三	三	三	三
一部丙	三	三	三	三	三	三	三	三	三	三	三	三	三	三	三	三	三	三	三	三
二部甲一	三	三	三	三	三	三	三	三	三	三	三	三	三	三	三	三	三	三	三	三
二部甲二	三	三	三	三	三	三	三	三	三	三	三	三	三	三	三	三	三	三	三	三
二部乙丙	三	三	三	三	三	三	三	三	三	三	三	三	三	三	三	三	三	三	三	三
三部	三	三	三	三	三	三	三	三	三	三	三	三	三	三	三	三	三	三	三	三
計	三	三	三	三	三	三	三	三	三	三	三	三	三	三	三	三	三	三	三	三

第三學年

部類	修身	國語	漢文	英語	獨語	論理	心理	歷史	數學	物理	化學	動物	植物	圖畫	測量	地質	法學	經濟	體育	計
一部甲乙	三	三	三	三	三	三	三	三	三	三	三	三	三	三	三	三	三	三	三	三
一部丙	三	三	三	三	三	三	三	三	三	三	三	三	三	三	三	三	三	三	三	三
二部甲一	三	三	三	三	三	三	三	三	三	三	三	三	三	三	三	三	三	三	三	三
二部甲二	三	三	三	三	三	三	三	三	三	三	三	三	三	三	三	三	三	三	三	三
二部乙丙	三	三	三	三	三	三	三	三	三	三	三	三	三	三	三	三	三	三	三	三
三部	三	三	三	三	三	三	三	三	三	三	三	三	三	三	三	三	三	三	三	三
計	三	三	三	三	三	三	三	三	三	三	三	三	三	三	三	三	三	三	三	三

備考 二部乙丙類ノ總時數ハ數學、力學、動物、植物、圖畫、測量等ヲ重複シテ計  
算ス又三部物理實驗ノ時數ハ教室ノ都合上分割シテ授業ヲ行ヒタ  
ルニ依リ定時數ヨリ多クナレリ

學寮及公認下宿

一、學寮出入ノ情況左ノ如シ

部別	區分	入寮生徒數	退學休學等ノ爲除籍シタル生徒數	學年末在寮生徒數
第一	部	七三	一〇	六三
第二	部	八九	三	八六
第三	部	三〇	三	二七
計		一九二	一六	一七六

二、公認下宿十四ヶ所

圖書 (卷末添付)



重要記事

大正六年

九月十一日 宣誓式ヲ舉行ス  
 同十二日 入學式ヲ舉行ス  
 同十三日 授業開始  
 同二十一日 吉田九州帝國大學工科大学助手本校助教授ニ轉任  
 十月四日 教官會議開會  
 同二十一日 大島校長上京十一月四日 歸任  
 同三十一日 天長節祝日儀式舉行終テ運動場ニ於テ第六回運動會ヲ行フ  
 十一月五日 天皇陛下 皇后陛下 行幸 皇后陛下 行啓仰出サレ名古屋離宮御駐泊ニ付職員生徒奉迎ス  
 同日 大島校長拜謁

同日 橋本教授 文部省視學委員トシテ奈良縣へ出張同十二日 歸任  
 同日 若杉書記任命  
 同六日 天皇陛下 皇后陛下 御發輦ニ付職員生徒奉送ス  
 同日 小松原教授 赤井教授 藤塚教授 増田教授 拜謁  
 同日 山高講師 學術研究ノ爲上京同十三日 歸任  
 同十四日 宣誓未了ノ生徒ヲ宣誓セシム  
 同十七日 橋本教授 學術研究ノ爲上京同二十三日 歸任  
 同十八日 天皇陛下 御還幸名古屋驛御通過ニ付校長以下職員生徒總代奉迎送ヲナス  
 同日 皇后陛下 御還啓名古屋離宮御泊ニ付校長以下職員生徒奉迎ス  
 同十九日 皇后陛下 名古屋離宮御出發御還啓ニ付校長以下職員生徒奉送ス  
 同二十一日 大島校長京都市へ出張同二十四日 歸任

同二十六日岡澤第二高等學校教授來校  
同二十九日芝田教授事務打合ノ爲上京十二月二日歸任  
十二月三日田原教授任官  
同四日大島校長生徒一般へ訓示  
同六日生徒隊檢閲ヲ行フ  
同十七日文部省視學委員神田男爵來校視察  
同十九日定期試驗開始同二十四日終了  
同二十四日増田教授學術研究ノ爲京都市へ出張同三十一日歸任  
同二十六日日比野師範武術取調ノ爲京都市へ出張同三十日歸任  
同二十八日栗田講師囑託  
同日山田第七高等學校造士館教授本校教授ニ轉任  
大正七年  
一月一日新年祝賀式舉行

同十四日大島校長教官ニ訓示  
同二十四日稻垣講師學術研究ノ爲岐阜縣可兒郡豐岡町へ出張同二十五日歸任  
同二十六日教官會議開會  
同二十七日大島校長上京二月一日歸任  
二月二十二日堀教授任官  
三月四日加藤東京帝國大學文科大學講師來校  
同六日愛知縣愛知郡八事山附近ニ於テ野外戰鬥演習施行  
同七日石倉第七高等學校造士館教授來校  
同十一日登張第二高等學校教授來校  
同十五日近澤教授休職  
同十七日大島校長上京同十九日歸任  
同二十六日定期試驗開始同三十日終了

同三十日中野教授學術研究ノ爲京都市へ出張四月七日歸任  
同三十一日田原教授學術研究ノ爲愛知縣知多郡篠島へ出張四月六日歸任  
四月一日 皇太子殿下行啓名古屋離宮御泊ニ付高等官奉送ス  
同二日 皇太子殿下御出發ニ付高等官奉送ス  
同日小松原教授赤井教授拜謁  
同七日大島校長上京同日歸任  
同十二日坂田第五高等學校教授來校  
同日大島校長兵庫縣武庫郡住吉村へ歸省  
同日若杉書記事務打合ノ爲上京同十六日歸任  
同十五日大島校長尊父薨去忌引  
同日市川書記事務打合ノ爲兵庫縣武庫郡住吉村へ出張  
同十九日歸任  
同二十一日大島校長除服上京五月四日歸任

同二十三日教官會議開會

同日市川書記校長上京ニ付隨行ノ爲メ上京同二十九日歸任  
同三十日橋本教授學事視察ノ爲京都市へ出張五月二日歸任  
五月一日芝田教授事務打合ノ爲京都帝國大學へ出張同四日歸任  
同五日創立十週年記念式舉行學校開放運動會ノ催アリ午後六時ヨリ  
愛知縣會議事堂ニ於テ記念講演會ヲ開會ス  
同六日午前熱田神宮參拜學校開放相撲音樂會ノ催アリ午後七時ヨリ  
提灯行列舉行  
同七日午前生徒控席ニ於テ祝賀會開會十年勤績巡視小使ニ記念品贈  
與生徒職員餘興談話正午運動場於テ園遊會開會午後四時閉會  
同十六日教官會議開會  
六月十日教官會議開會  
同十四日第三學年定期試驗開始同二十日終了

同十六日窪田文部省書記官來校  
 同二十六日松浦專門學務局長柴垣建築課長來校  
 同日教官會議開會第八回卒業者氏名發表  
 同二十七日第八回卒業式舉行  
 七月二日第一、二學年定期試驗開始同六日結了  
 同七日澤村教授學術研究ノ爲メ愛知縣知多郡野間村へ出張同十七日歸任  
 同八日大正七年入學志願者體格檢查開始同十日終了  
 同十一日大正七年入學志願者選拔試驗開始同十四日終了  
 同十七日山本講師學術研究ノ爲メ愛知縣知多郡野間村へ出張同二十一日歸任  
 同十八日教官會議開會  
 同日今井教授、藤塚教授、竹內教授、堀教授、平林講師大正七年高等學校入

學者選拔試驗答案調查ノ爲メ上京八月五日歸任  
 同日中野教授、山內教授、中川教授大正七年高等學校入學者選拔試驗答案調查ノ爲メ上京八月二日歸任  
 同日林教授、下田教授大正七年高等學校入學者選拔試驗答案調查ノ爲メ上京同三十日歸任  
 同日近藤書記大正七年高等學校入學者選拔試驗事務ノ爲メ上京同二十一日歸任  
 同二十日大島校長上京同三十日歸任  
 同日市川書記大正七年高等學校入學者選拔試驗事務ノ爲メ上京八月十三日歸任  
 同二十一日澤村教授學術研究ノ爲メ愛知縣知多郡野間村へ出張同二十五日歸任  
 同三十日芝田教授事務打合ノ爲メ上京八月八日歸任

八月五日河村教授學術研究ノ爲メ愛知縣瀬戸、舉母、豊川、鳳萊寺、犬山、小牧地方へ出張同十二日歸任  
 同六日半田廣島高等師範學校教授本校教授ニ轉任  
 同八日大島校長上京同十四日歸任  
 九月三日文部大臣官房糟谷建築課員來校  
 同五日大島校長上京  
 同六日大島校長女子學習院長ニ轉任  
 同日岡野第六高等學校教授第八高等學校長ニ轉任  
 同七日青石講師大串講師囑託  
 同九日吉武講師囑託  
 同日石川講師補助囑託  
 同日岡野校長着任

### 二 第八高等學校講演會

- 一、目的 普通教育者ニ必要ナル學術ノ補習
- 二、會場 本校内
- 三、會期 夏季休業中一週間乃至二週間
- 四、講演科目 其都度之ヲ定ム
- 五、講師 本校職員
- 六、講聽料 一科目金壹圓五拾錢以上一科目ヲ増ス毎ニ金壹圓ヲ徴收ス
- 七、證明 聽講終了者ノ希望ニ應シ證明書ヲ與フ

### 三 第八高等學校校友會

第一條 本會ハ第八高等學校職員生徒協同融和シテ智徳ヲ修養シ身心ヲ鍊磨シ善良ナル校風ヲ發揚スルヲ以テ目的トス

第二條 本會ハ第八高等學校校友會ト稱ス

第三條 本會々員ヲ分チテ左ノ三種トス

一、通常會員 生徒

一、特別會員 職員

一、贊助會員 本校卒業生其ノ他本校ニ縁故アル者

第四條 本會ニ左ノ諸部ヲ置ク

一、辯論部

一、雜誌部

一、劍道部

一、柔道部

一、弓道部

一、野球部

一、庭球部

一、蹴球部

一、水泳部

一、漕艇部

第五條 本會ニ左ノ役員ヲ置ク

會長 一名 校長ヲ推戴ス

本會ヲ代表總轄ス

理事 三名 特別會員中ニツキ會長之ヲ委囑ス

會長ノ命ヲ受ケ會務ヲ掌理ス

評議員 各組一名各組通常會員互選

各組ヲ代表シ本會全體ニ關スル事件ノ協議會ニ列シ又ハ會長ノ諮詢ニ應ス

評議員ハ各部委員ヲ兼ヌルコトヲ得ス

事務員若干名 特別會員中ニツキ會長之ヲ委囑ス

會長ノ命ヲ受ケ庶務會計ヲ掌ル

第六條 部務ヲ整理スルタメ各部ニ左ノ役員ヲ置ク

部長 一名 特別會員中ニツキ會長之ヲ委囑ス

委員 若干名 部長指名

雜誌部ニ編輯顧問若干名ヲ置キ特別會員中ニツキ會長之ヲ委囑ス

同一人ニシテ二部以上ニ部長タル場合ニハ各部ニ副部長一名ヲ置クコトアルヘシ

副部長ハ特別會員中ニツキ會長之ヲ委囑ス

第七條 評議員及各部委員ハ其ノ任期ヲ一ケ年トシ毎年五月改選ヲ行フモノトス但シ第一年各組評議員ハ毎年十月之ヲ選定シ本文ノ改選期マテ就任スルモノトス

第八條 大運動會ヲ開クトキハ臨時役員ヲ設ケ特別會員及通常會員中ニツキ會長之ヲ委囑ス

第九條 本會重要ノ事件ヲ處理スルタメ協議會ヲ開ク協議會ハ左ノ役員ヲ以テ組織ス

會長、理事、評議員、部長、副部長、委員（各部總代壹名）

第十條 通常會員ハ會費一ケ年金四圓五拾錢トシ金壹圓五拾錢ツ、每學期授業料ト同時ニ納付スヘキモノトス

通常會員ハ入會金トシテ入會ノ當年第一期ニ於テ金壹圓ヲ前項ノ會費ト共ニ納付スルモノトス

特別會員ハ會費トシテ相當ノ金額ヲ寄附スヘキモノトス

第十一條 左ノ事項ハ協議會ノ決議ヲ經テ之ヲ定ム

一、本會收入支出豫算

一、通常會員二十名以上ノ賛成ヲ得テ提出セラレタル事項

一、本會規則ノ改正其ノ他會長ニ於テ重要ト認メタル事項

第十二條 本會ハ修學旅行其ノ他會員一同ノ負擔ニ關スル費用ヲ補助

スルコトアルヘシ

第十三條 本會ノ會計ニ關スル規則ハ別ニ之ヲ定ム

第十四條 各部ノ細則ハ別ニ之ヲ規定ス

#### 四 寮紀及學寮生徒規約

##### 寮 紀

吾人寮生ハ校風發揚ノ中心タランコトヲ期シ言行苟クモセス至誠以テ天地ニ愧チサルヘシ

吾人ハ「恥ヲ知レ」ノ一語ヲ掲ケテ標榜トシ卑屈懦弱ヲ斥ケ放肆暴慢ヲ戒メ廉恥ヲ重シ操行ヲ堅クシ品性ノ向上ヲ企圖ス

吾人ハ此ノ精神ヲ以テ自疆息マス共同一致シテ寮紀ノ振作ヲ努ムヘシ

##### 學寮生徒規約

第一條 吾人寮生ハ寮紀寮則ヲ守リ實踐躬行以テ善美ナル校風ヲ發揚

セシコトヲ期ス

第二條 寮内ノ秩序整頓ヲ保持センカ爲メ左ノ數件ヲ實行ス

一、寮内ニアリテハ制服若シクハ袴ヲ著クルコト

二、室内ニ於テ他人ノ妨害トナルヘキ時ニハ音讀雜誌等ヲナサ、ルコト

三、常ニ寮内ノ整頓清潔ニ注意シ毎土曜日ニハ大掃除ヲ行フコト

四、室内ノ物品ハ所定ノ場所ニ置クコト

五、常ニ火元ニ注意スルコト

六、外來人トノ面會ハ應接室ニ於テナスコト

七、炊事委員ノ外食事ニ關シ直接賄方ニ交渉セサルコト

第三條 炊事々務處理ノ爲メ炊事委員六名ヲ置ク但シ第一學期ノ始メニ於テハ三名トシ其ノ學期ノ中半ヨリ更ニ三名ヲ加フルモノトス

第四條 炊事委員ハ炊事々務ヲ處理スル外炊事監督茶寮浴場ノ管理及



食費支拂方整理ノ責ニ任ス

第五條 炊事委員ハ寮生全員一人一票ノ記名投票ノ結果得票最高者ヨリ十人迄ヲ候補者トシ候補者ノ中ニ就キテ學寮委員ハ前任炊事委員ト合議ノ上之ヲ定ム但シ學年ノ初メニアリテハ學寮委員之ヲ專行ス  
第一學期ノ炊事委員ハ其ノ學期ノ始メニ選定シ第二學期及第三學期ノ炊事委員ハ各前學期ノ終ニ選定スルモノトス  
寮委員ハ炊事委員ヲ兼スルコトヲ得ス

第六條 炊事委員ノ任期ハ一學期間トス但シ學期ノ中半ヨリ就任シタル炊事委員ノ任期ハ次學期ノ中半迄トス

第七條 毎月一回(第一土曜日)役員會議ヲ開ク

役員會議ハ寮委員各室總代炊事委員ヲ以テ組織ス

第八條 役員會議ノ決議ハ過半數ヲ以テ之ヲ定メ生徒監ニ申告シテ其ノ指導ヲ受クルモノトス

第九條 寮會ハ每學期一回開催ス

第十條 本規約ヲ犯ス者アルトキハ之ニ忠告ヲ加ヘ尙改メサルトキハ生徒監ニ具申スルモノトス

第十一條 本規約變更ノ必要アルトキハ役員會議ニ於テ處理スルモノトス但シ寮生ニシテ意見アル者ハ會議ニ出席シ之ヲ述フルコトヲ得

### 五 運動獎勵ニ關スル方針

- 一、運動ハ體育心育兩全ヲ目的トス
- 一、事情ノ許ス限リ各種ノ運動ヲ均シク獎勵ス
- 一、全生徒ハ運動ニ參加シ各人常ニ一種以上ノ運動ヲ練習スルヲ例トス
- 一、運動ノ爲メニ學業ノ時間ヲ割カサルヘシ
- 一、實力ノ養成ヲ主眼トシ競技上ノ勝敗ニ腐心セサルヘシ

- 一、選手ヲ養成セス
- 一、本校生徒カ他校生徒又ハ諸種ノ團體ト競技ヲナスハ競技者各自ノ隨意トシ本校ノ實力ヲ代表スル意味ヲ含マシメス隨テ共同ノ費用又ハ有志ノ醜金ヲ以テ之ヲ助クルコトナシ
- 一、他校又ハ諸種ノ團體ニ於ケル競技ノ趣旨本校ノ方針ニ反スルトキハ本校生徒ハ之ニ加ハラサルヘシ
- 一、時々大小各種ノ競技會ヲ催ス
- 一、競技會ニ於テハ虛飾ヲ去リ餘興又ハ之ニ類スルコトヲ行ハサルヘシ
- 一、競技會開催等ニ方リ一切寄附ヲ受ケサルヘシ

## 六 第八高等學校同窓會

第一條 本會ハ會員相互ノ和親ヲ謀リ併セテ母校トノ關係ヲ密接ナラ

シムルヲ以テ目的トス

第二條 本會ハ第八高等學校同窓會ト稱ス

第三條 本會ハ本部ヲ第八高等學校内ニ置キ適當ノ地ニ支部ヲ設ク

第四條 本會々員ヲ分チテ左ノ二種トス

普通會員

一、本校卒業生

特別會員

一、本校々長教官及ヒ嘗テ校長教官タリシモノ

一、其他本校ニ緣故アルモノニシテ理事會ノ推薦ニ依ルモノ

第五條 本會ハ其ノ目的ヲ達スル爲メ左ノ事項ヲ行フ

一、會員ノ消息及ヒ本校ニ關スル事項ヲ報スル爲メ毎年一回十一月會報ヲ頒ツ

一、毎年九月總會ヲ母校所在地ニ於テ開ク但シ總會費ハ其ノ都度之

ヲ定メ出席ノ會員ヨリ之ヲ徵集ス

一、其ノ他本會ノ目的ヲ達スルニ必要ナル事業ヲ爲ス

第六條 本會ニ左ノ役員ヲ置ク

一、會長 一名

一、理事 若干名

一、書記 若干名

第七條 會長ハ本會ノ事務ヲ總裁シ理事ハ本會ノ重要事務ヲ處理シ書

記ハ會長理事ノ命ヲ受ケテ庶務會計ノ事務ヲ行フ

第八條 會長ハ第八高等學校長ヲ推ス

第九條 理事ハ會員ノ互選トシ任期ハ二ケ年トス書記ハ本校職員中ヨ

リ會長之ヲ囑託ス但シ理事一名ハ特別會員中ヨリ會長之ヲ選任スル

コトヲ得

第十條 本會理事任期中ニ缺員ヲ生スルトキハ理事會ノ決議ヲ以テ之

ヲ補選スヘシ

第十一條 會員ハ入會ノ際會費トシテ一時金壹圓ヲ納ムヘシ

第十二條 會員ハ毎年九月末日迄ニ原籍現住所及ヒ職業ヲ報告スヘシ

第十三條 理事會ハ會員ニシテ本會ノ體面ヲ汚辱スト認メタル時ハ之

ヲ除名スルコトヲ得

第十四條 本會々則ノ變更ハ理事會ノ決議ヲ經テ總會ニ諮ルヘキモノ

トス

38

Yuta 油田逸郎 二 二丙  
油田義郎 七(八)二甲

氏名索引



Arag 新井靜雄 五(六)一甲  
 Arak 荒賀直彦 七(八)二甲  
 Arak 荒川伸也 二(三)三  
 Arak 荒川新造 一 二丙  
 Arig 荒木鶴雄 五(六)二甲  
 Arii 有賀庫吉 一 三甲  
 Arit 有泉茂夫 五(六)一甲  
 Arit 有田重藏 三 一  
 Asad 有田寅吉 四(四)一二甲  
 Asad 淺田稔 二 二乙  
 Asag 淺田央吉 職  
 Asah 朝熊利英 四(五)二甲  
 Asah 朝日奈敬 三 三甲  
 Asai 淺井東一 四(五)二乙  
 Asai 淺井彌六 四(四)一甲  
 Asak 阿坂久雄 六(七)一丙  
 Asam 麻蒔見外 三(四)一乙  
 Asan 淺見東三 三(四)二甲  
 Asan 淺見雅樂男 五(六)一甲  
 Asan 淺村啓三 四(四)一二甲  
 Asan 淺野泰造 五(六)一乙  
 Asan 淺野外茂吉 四(五)二甲  
 Asan 淺野義久 職  
 Asan 淺野真夫 五(六)二甲  
 Asao 淺生信一 一 二甲  
 Asid 芦田英太郎 四(五)二乙  
 Aso 蘆田五郎 三(四)一甲  
 Aso 麻生亮藏 四(五)一二甲  
 Ato 阿曾義則 四(五)二乙  
 Atok 阿藤昇 三 三  
 Atuk 厚木訥三郎 二 二甲

Atum 渥美傳作 五(六)三  
 Ayuk 鮎川政輔(改藤田) 四(五)二乙  
 Away 栗屋秀夫 七(八)一丙  
 Away 栗屋東一 七(八)二甲  
 Azam 生明康介 二 三甲  
 Azum 安積忠雄(改大野) 二(三)二甲

B

Baba 馬場榮夫 五(六)二甲  
 Ban 伴壽一郎 二 二甲  
 Ban 坂蕭 五(六)一甲  
 Ban 潘江 二 二甲  
 Ban 坂駒雄 五(六)二甲  
 Ban 伴資凱 二 三甲  
 Ban 伴義定 四(五)二甲  
 Bann 坂野信夫 五(六)一丙  
 Bet 別所甫 一 一甲  
 Boda 菩提寺市兵衛 二(三)二甲

D

Dai 大敬次 一 二甲  
 Dake 嵩敏 四(五)三  
 Date 伊達豊 六(七)二乙  
 Degu 出口尙 四(五)一丙  
 Dodo 百々安興 七(八)二丙  
 Doi 土井禮 職  
 Dono 堂野前維摩那 七(八)三

E

Ebi 海老塚久 一 一甲  
 Egaw 江川誠平 三(四)一丙  
 Egut 江口壽 三 三

江口賢一 一 二甲  
 江口亨吉 一 三丙  
 江口元太郎 前  
 江口胤秀 一 一丙  
 江口俊比古 二(三)一甲  
 Eji 江尻邦之助 七(八)二丙  
 Emi 江見節男 職  
 Endo 遠藤守一 二(三)二乙  
 Enok 榎澤幹 二 三乙  
 Esak 江崎文雄 一 一甲

F

Fu 傳書邁 二 二甲  
 Fuji 藤林宏 二 一甲  
 Fuji 藤江忠二郎 四(五)一甲  
 Fuji 藤江守四郎 三(四)三  
 Fuji 藤ヶ谷岐 四(五)三  
 Fuji 藤橋重道 三(四)三  
 Fuji 藤井捨次郎 五(六)一甲  
 Fuji 藤井明人 三 三  
 Fuji 藤井潤二 二(三)一丙  
 Fuji 藤井尙久 六(七)三  
 Fuji 藤井夏雄 二 一甲  
 Fuji 藤井乙男 前  
 Fuji 藤井三郎 二 二甲  
 Fuji 藤井宗三郎 四(五)二甲  
 Fuji 藤井經雄 七(八)一丙  
 Fuji 藤本章雄 四(五)二甲  
 Fuji 藤本康竹 四(五)二甲  
 Fuji 藤村孜郎 二 三甲  
 Fuji 藤沼新三郎(改武井) 四(四)一丙  
 Fuji 藤澤良介 一 一丙

藤澤威雄 五(六)二甲  
 藤島逸人 一 三丙  
 藤島孝平 一 二甲  
 藤田孝介 二 一丙  
 藤園賢真 一 一甲  
 藤田幹作 四(五)一丙  
 藤田協 一 二甲  
 藤田正直 二 一甲  
 藤田守太郎 七(八)二甲  
 藤田龍吉 七(八)二甲  
 藤田靜太郎 二 三甲  
 藤田尙一 一 二丙  
 藤田惣三郎 四(五)二甲  
 藤田次生 一 三丙  
 藤田義雄 一 三丙  
 藤戸翼 六(七)一丙  
 藤塚鄰 職  
 藤網晨 一 四(五)二乙  
 藤山道彦 二 三甲  
 藤原知謙 三(四)一乙  
 Fuka 深井正夫 三(四)一丙  
 深見斐夫 三 一  
 深野濟 四(五)二甲  
 Fuku 福井傳十郎 三(四)二甲  
 Fuku 福井初二 前  
 Fuku 福井弘一 七(八)一丙  
 Fuku 福井孝治 一 三甲  
 Fuku 福井國男 四(四)一乙  
 Fuku 福井又助 二 一甲  
 Fuku 福井周藏 七(八)三  
 Fuku 福井亘 一 二丙  
 Fuku 福井勇藏 三(四)二乙

福永 勉 四四(一)二甲  
 福永 登 六(七)二甲  
 福中 儀勝 六(七)一丙  
 福岡 憲由 二(三)一甲  
 福岡 由一 五(六)一丙  
 福森 利房 四五(二)一丙  
 福澤 忠生 三 一  
 福島 増雄 職  
 福島 修一 五(六)三  
 福田 敬二 四(五)一丙  
 福田 慎一 七(八)二甲  
 福田 忠 五(六)一丙  
 福田 保 五(六)三  
 福谷 温 七(八)三  
 福谷 藤一郎 一 三甲  
 福富 忠男 四(五)二乙  
 福山 萬平 四五(二)三  
 福與 省吾 二(三)二甲  
 Funa 船橋 正信 七(八)二甲  
 船橋 長三 三(四)三  
 舟木 秀治 七(八)三  
 船本 貫時 二 一甲  
 船津 真之助 六(七)二甲  
 Furu 古井 育吉 六(七)二甲  
 古川 博 三(四)三  
 古川 完治 七(八)二甲  
 古川 計 一 一 一甲  
 古澤 痴 一四五(二)一甲  
 Fusi 伏島 直次 六(七)三  
 Futa 二見 直三 四四(一)一丙  
 二村 寛 五(六)三

G

Goda 合田 民藏 四(五)三  
 Goka 後閑 靖雄 三(四)二甲  
 Gome 五明 得一 郎 二 二甲  
 Gono 郷野 基雄 五(六)三  
 Grif グリツフィン・アルドン 職  
 Goto 後藤 文憲 四五(二)一甲  
 後藤 久吉 二 一甲  
 後藤 翠 四五(二)三  
 後藤 嘉夫 五(六)二乙

H

Hada 秦 顯 七 一 二甲  
 秦 正 民 一 一甲  
 甚目 福四 郎 四(五)三  
 波多野 鼎 六(七)一甲  
 Hagi 萩原 久一 郎 四五(二)二乙  
 萩原 俊一 四四(一)二甲  
 Hahn ハーン・アルノルド 職  
 Haka 袴田 進一 郎 二(三)二乙  
 Haku 白 鷗 飛 一 三甲  
 Hama 濱 三 郎 二(三)二乙  
 濱 口 哲 彌 四五(二)一甲  
 濱 本 貞 芳 一 三丙  
 濱 野 廣 雄 一 三甲  
 濱 野 銓 造 一 二甲  
 Hana 花 房 英 一 四(五)二甲  
 花 井 孝 一 四(五)一丙  
 Hand 半 田 正 身 職  
 Hane 羽根 田 三 之 助 四(五)一丙  
 Hara 原 弘 毅 職  
 原 賢 朗 五(六)二甲

原 守 藏 四五(二)三  
 原 素 行 二(三)三  
 原 品 吉 四(五)一甲  
 原 武 彦 二 二甲  
 原 徹 一 三(四)二甲  
 原 彌 太郎 二 二乙  
 原 隨 園 三(四)一乙  
 原 田 治 郎 前  
 原 田 源 之 助 一 一丙  
 原 田 守 三(四)二乙  
 原 田 三 夫 二(三)二乙  
 原 田 總 米 二 一甲  
 原 田 珍 重 二 一甲  
 原川 惇平(改石川) 五(六)一丙  
 Hart ハート・ウヰルデン 前  
 Haru 春 名 由 己 二 二甲  
 Hase 長谷川 不二 郎 五(六)三  
 長谷川 健 次 四四(一)二甲  
 長谷川 鏡 一 一 一甲  
 長谷川 孝 三 四(五)二乙  
 長谷川 孝 治 二(三)一甲  
 長谷川 越 一 二甲  
 長谷川 富 二 郎 二 一甲  
 長谷川 敏 郎 六(七)一丙  
 Hasi 橋 本 耕 三 一 二丙  
 橋 本 正 義 一 二乙  
 橋 本 捨 次 郎 職  
 橋本 立三(改藤田) 四五(二)二乙  
 橋 本 統 一 四四(一)二甲  
 橋 本 萬 三(三)二甲  
 橋 爪 明 男 一 二丙  
 Hata 畑 喜 三 郎 一 一乙

Hatt

畑 時 秀 六(七)二甲  
 畑 中 虎 三 七(八)二甲  
 島 山 相 郎 二 三丙  
 Hatt 服 部 榮 七 四五(二)三乙  
 服 部 學 順 二 一丙  
 服 部 源 助 四五(一)二乙  
 服 部 初 太 郎 四四(一)一丙  
 服 部 久 榮 二 一甲  
 服 部 讓 次 四(五)二甲  
 服 部 重 太 郎 前  
 服 部 銜 三 三 二  
 服 部 久 三 郎 五(六)一丙  
 服 部 宣 二 三(四)一甲  
 服 部 進 四(五)三  
 服 部 昌 三 二 三甲  
 服 部 真 吉 職  
 服 部 善 一 七(八)三  
 Haya 早 川 彰 前  
 早 川 元 六(七)一丙  
 早 川 浩 六(七)一丙  
 早 川 博 二(三)三  
 早 川 政 俊 二 三甲  
 早 川 松 五 郎 二 二乙  
 早 川 四 郎 一 二甲  
 早 川 善 吉 二(三)一乙  
 林 正 一 二 三甲  
 林 修 二(三)三  
 林 亮 治 郎 三 三  
 林 章 二 四(五)一甲  
 林 祐 治 七(八)二甲  
 林 守 一 職  
 林 武 章 二(三)一甲



林 俊 輝 六(七)二丙  
 林 恪 六(五)一甲  
 Haza 碓 昇 五(六)二乙  
 Hell ヘルフリツチユ。ヘルマン 職  
 Hibi 日比野賢吉 職  
 日比野俊信 一 三丙  
 Hida 樋田豊太郎 職  
 Higa 樋垣清澄 二 一甲  
 日向野芳雄 五(六)二甲  
 東畑精一 二 三丙  
 東森善藏 三(四)三  
 東浦庄治 一 二甲  
 Hika 比嘉榮真 二(三)三  
 Hiki 正田徳次 四(五)二乙  
 比企野廣治 三(四)二甲  
 比企野繁三 二 三甲  
 比企野千代四 三 一  
 Higu 樋口操 五(六)二甲  
 Hiok 日岡長明 六(七)二甲  
 Hira 平林治徳 職  
 平井明 二(三)一甲  
 平井敬藏 二 三丙  
 平井庄三郎 四(五)二甲  
 平井静夫 職  
 平井進 三(四)三  
 平井安二郎 二 二甲  
 平岩治郎 一 三甲  
 平岩新松 五(六)一甲  
 平岩新彌 四(五)二甲  
 平川善藏 三(四)二甲  
 平本五郎 七(八)二甲  
 平野久樹 三 二

平野重市 二 一甲  
 平野子平 三(四)三  
 平沼恒世 三 一  
 平尾勝 二 一甲  
 平尾誠一 二 三甲  
 平澤義則 一 一乙  
 平瀬三雄 四(四)二甲  
 平田勝郎 五(六)二甲  
 平塚卓之助 二 三甲  
 Hiro 弘中進 六(七)三  
 廣瀬橋三 四(五)二乙  
 廣瀬茂雄 一 一乙  
 廣瀬豊治 三 一  
 弘田實禧 五(六)二甲  
 廣澤真吾 二 二甲  
 Hiru 蛭田正男 二 三乙  
 Hisa 久田勝次郎 六(七)二丙  
 久松潜一 五(六)一乙  
 久末啓一郎 二 一乙  
 久富治浪 三(四)三  
 Hisi 菱田鑒 二 四(五)二甲  
 Ho 方家燿 六(七)二甲  
 彭作楮 二(三)二甲  
 Hojo 北條智勇 四(四)一乙  
 Hond 本多二郎 四(五)二甲  
 本多顯彰 一 二乙  
 本多静雄 二 二甲  
 Hong 本郷壽次 一 一甲  
 Honj 本莊秀一 二 一甲  
 Honm 本間亮一 三(四)二甲  
 本間脩一 一 一乙  
 本間徹彌 七(八)一甲

Hori 堀貫二 五(六)二甲  
 堀謙徳 職  
 堀勤 一 二 三乙  
 堀光 一 二 三甲  
 堀省一朗 七(八)二甲  
 堀昌三 四(四)一丙  
 堀重固 四(四)二甲  
 堀義雄 四(四)一丙  
 堀部淺 四(五)二甲  
 堀部市郎 四(四)一丙  
 堀江善次郎 七(八)一甲  
 堀江貞喜 四(五)二丙  
 堀江鐵男 七(八)二甲  
 堀井啓治 二 二甲  
 堀井義治 六(七)一乙  
 堀木謙三 一 三甲  
 堀切文作 四(四)一甲  
 堀口操 五(六)三  
 堀口聰 一 二甲  
 堀野光藏 一 二丙  
 堀尾正朔 五(六)二乙  
 堀内三郎 七(八)一丙  
 堀内千仞 二(三)三  
 堀内友四郎 二(三)二甲  
 Hoso 細井亥之助 四(五)一丙  
 細川秀雄 二 二丙  
 細野三千雄 六(七)一丙  
 細溪忠次郎(歌岡田) 四(四)一乙  
 Hott 堀田忠之 二(三)二乙  
 Hozu 穂種秀二郎 一 一甲  
 Hyo 馮偉民 一 三丙  
 Hyod 兵頭正泰 五(六)一丙

Hyu 兵藤直吉 四(五)二甲  
 日向光太郎 四(五)一丙  
 |  
 Ida 井田憲次 六(七)一丙  
 Ide 井手正宗 二 一甲  
 Ied 家田大三郎 五(六)二甲  
 Iga 五十嵐金治 一 一甲  
 Igut 井口陽三 二 二丙  
 井口定雄 六(七)二甲  
 Ihay 井早彦生 三 一  
 Iida 飯田一郎 四(五)二甲  
 飯田嘉六 二(三)二甲  
 飯田末春 前  
 飯田好文 四(四)一丙  
 飯田豊 四(五)一乙  
 Iino 飯野一雄 三 一  
 飯野國三郎 三 一  
 Iinu 飯沼龍遠 二(三)一丙  
 Iiri 飯利五郎 一 三甲  
 Iita 井伊谷満壽男 二(三)三  
 Ijit 伊地知濱五郎 三(四)二甲  
 Ikaw 伊川浩藏 前  
 Iked 池田秀雄 四(五)二甲  
 池田諒吉 三(四)二甲  
 池田三郎 六(七)二甲  
 池田與一 二 三甲  
 池田俊雄 五(六)二甲  
 Ikeg 池上信治郎 四(四)二甲  
 池上芳治郎 四(五)三  
 Ikey 池山汎 二 二甲  
 Ikez 生悦住求馬 一 一甲

Iku 郁 文 一 三丙  
 Ikut 生田一之 一 一甲  
 生田 穰 七(八)二甲  
 Imag 今川正 四(一)一甲  
 今川卓治 六(七)三  
 Imai 今井榮三 四(一)一乙  
 今井潔 二 二甲  
 今井峰次 二 二甲  
 今井賴次郎 五(六)二甲  
 今井貞臣 職  
 今井榮之 四(一)一甲  
 今井鑄 三(四)一丙  
 今井田藤夫 一 三丙  
 Imam 今村三二 四(五)二甲  
 Iman 今西宗一 前  
 Imat 今谷健一 一 三丙  
 Imaz 今津孟 二 二甲  
 今津綱幹 七(八)三  
 Inab 稻葉廣通 三(四)二乙  
 稻葉晃 六(七)二甲  
 稻葉通彦 二 二甲  
 Inad 稻田淳 三 三  
 稻田宣男 七(八)三  
 Inag 稻垣精一 四(五)一乙  
 稻垣善太郎 職  
 稻川次郎 七(八)二丙  
 稻熊時彦(改石井) 二 三丙  
 Inay 稻吉鉄治 一 三丙  
 Inaz 稻塚千代丸(改熊) 二(三)三  
 Inen 稻野宇憲 五(六)三  
 Ino 稻生稔 四(一)一丙  
 Inom 猪股正資 三(四)二甲

Inok 猪熊清 六(七)二甲  
 猪口貞治 六(七)三  
 Inou 井上純 三 三  
 井上克己 四(五)二甲  
 井上正夫 六(七)二甲  
 井上益雄 二 一乙  
 井上良一 四(五)二甲  
 井上秀靜 四(五)一乙  
 井上猛夫 四(五)二乙  
 井上豐 二(三)二乙  
 Into 印藤平三郎 四(五)二甲  
 印東永太郎 二(三)二甲  
 Inu 犬飼輝太郎 二(三)二甲  
 Irim 入交正文 三 二  
 Irit 入谷智定 二(三)一乙  
 Irie 入江爲常 二 三乙  
 Isaj 砂治國良 四(五)二甲  
 Isak 井坂圭一 良 二 二甲  
 Isek 井關弘 六(七)三  
 Isid 石田貫一 二 三甲  
 石田檜次郎 二 三甲  
 Isig 石垣清 四(五)二甲  
 石谷讓 二 四(一)二甲  
 Isii 石井淺八 三(四)二甲  
 石井鐵吉(改廣井) 二(三)三  
 石井金彌 一 一乙  
 石井吉五郎 四(五)三  
 石井清彦 六(七)二乙  
 石井潔 七(八)二甲  
 石井精一 一 一丙  
 石井輝之助 七(八)三  
 石井徳四郎 二(三)二乙

石井幸夫 七(八)三  
 石井茂一 一 一甲  
 Isik 石神順三 三 二  
 石川銀藏 一 三甲  
 石川市郎 職  
 石川清 四(一)二甲  
 石川九三 三 三  
 石川昌 三(四)二乙  
 石川信男 四(五)二乙  
 石川嘉夫 二 二甲  
 石倉小三郎 前  
 石榑茂 一 一甲  
 石黒信一 七(八)一甲  
 石黒宰三 七(八)二乙  
 石黒義根 二 三甲  
 Isim 石光眞俊 四(一)二甲  
 Isit 石塚秀二 一 一甲  
 Isiu 石氏弑 一 二甲  
 Isiw 石原勇 三(四)一甲  
 石原信之 四(一)二甲  
 石原貞三 六(七)一丙  
 Isiz 石坂方平 五(六)一丙  
 石坂芳郎 四(五)一丙  
 Isiy 石谷武雄 一 三丙  
 Iso 磯日出郎 五(六)三  
 磯望 四(五)二丙  
 Isob 磯部甫 四(五)二乙  
 磯部清 一 三甲  
 磯部光雄 二 三甲  
 Isog 磯部恒雄 四(五)二甲  
 Ison 磯野敏機 一 一甲  
 Issi 一色嗣武 三 二

Itak 板倉寛 二 一甲  
 板倉重義 三(四)二甲  
 板倉太郎 二 二甲  
 Iti 市川光一 職  
 市川修三 四(五)一丙  
 市川鷺雄 四(五)一甲  
 市川良正 七(八)二甲  
 一戸文雄 二 二乙  
 市岡虎象 前  
 市瀬龍吉 一 一甲  
 Ito 伊東章 六(七)二甲  
 伊藤文壽 二(三)一甲  
 伊藤現光 七(八)二甲  
 伊藤義啓 四(一)一乙  
 伊藤一 三 二  
 伊藤英 一 三甲  
 伊藤秀次郎 三(四)一丙  
 伊東廣 五(六)二乙  
 伊藤不二雄 四(五)二甲  
 伊藤淳次郎 五(六)二甲  
 伊藤金左衛門 一 三甲  
 伊藤兼一 前  
 伊藤和夫 二 一甲  
 伊藤一雄 七(八)二乙  
 伊藤金吾 二 三甲  
 伊藤政昭 七(八)一甲  
 伊藤盛 七(八)二甲  
 伊藤宗男 二 三甲  
 伊藤禮一 前  
 伊藤信義 一 一甲  
 伊藤禮一(改原田) 前  
 伊藤亮三郎 一 三甲

伊藤隆吉 四(五)二甲  
 伊藤清市 四(五)二甲  
 伊藤成一 二 二丙  
 伊藤清治 二(三)一丙  
 伊藤重敏(改江口) 四(五)二甲  
 伊藤重意 一 一丙  
 伊藤信道 三(四)一甲  
 伊藤斯郎 四(五)三  
 伊藤忠秀 六(七)二甲  
 伊藤忠孝 七(八)一甲  
 伊藤孝忠 四(四)一甲  
 伊藤武彦 四(四)一甲  
 伊東孟 二 二甲  
 伊藤健雄 二 一甲  
 伊藤太喜次 一 二甲  
 伊藤鐵治郎 四(五)三  
 伊藤貞三郎 二 一甲  
 伊東智慧丸 四(五)一丙  
 伊藤隣 一 四(五)二乙  
 伊藤義文 四(五)一甲  
 伊藤喜郎 六(七)二甲  
 伊藤猷典 三(四)一乙  
 伊藤九萬 一 四(五)二丙  
 伊藤堯識 二(三)一乙  
 Itoh 糸久徹 五(六)二甲  
 Itom 糸見良 一 一甲  
 Iwa 岩重三郎 二 三甲  
 Iwab 岩橋達夫 四(五)二甲  
 Iwaf 岩淵清 六(七)三  
 Iwai 岩井秀男 四(四)一甲  
 岩井祐文 四(五)二甲  
 岩井孝義 六(七)三

Iwan 岩間鐵 一 二甲  
 岩村金城(改真田) 三(四)二甲  
 Iwao 岩男忍 五(六)一丙  
 岩男哲也 三(四)一甲  
 Iwas 岩崎瑩吉 二 一甲  
 岩崎憲吾 五(六)二甲  
 岩崎賢次郎 二 三甲  
 岩瀬正男 一 三乙  
 岩瀬徳三郎 四(四)一甲  
 Iwat 岩田喜三郎 一 三甲  
 岩田眞四 四(四)一甲  
 岩田武司 七(八)二丙  
 岩田詮幸 三 一  
 岩塚英三 二 二甲  
 岩槻善之 七(八)二甲  
 Iway 岩山虎雄 四(四)一甲  
 Iwaz 岩澤治義 三 三  
 Iyod 伊豫田貢 二 二甲  
 Iyok 伊能泰治 二(三)二甲  
 Izaw 伊澤浩 六(七)三  
 Izek 伊關博行 一 二乙  
 Izum 泉賢次郎 三(四)二甲

J  
 Jitt 十石眞澄 一 一丙  
 Joda 上代二雄 六(七)一丙

K  
 Ka 何 慎 三 三  
 何 品 良 六(七)二丙  
 Kabe 壁島美明 七(八)五  
 Kabu 鑛木敏治 三(四)一甲

Kado 門倉三能 四(五)二乙  
 門澤利三 二 二丙  
 門脇隆 一 一丙  
 Kaga 加賀山 一 七(八)二甲  
 Kage 景山準吉 一 二甲  
 Kaib 甲斐原貫 一 四(四)一乙  
 海部太郎 四(五)二丙  
 Kaizu 貝塚正俊 一 一丙  
 Kaki 柿沼三郎 七(八)二乙  
 垣内善八 六(七)三  
 Kako 加古齋 七(八)三  
 Kama 鎌田嘉一郎 二(三)三  
 鎌田邦男 三(四)二甲  
 鎌田政忠 四(五)二丙  
 鎌倉幸光 一 二甲  
 Kamo 龜谷敬三 三 二  
 龜山誠 二(三)一甲  
 Kami 上平猷雄 六(七)一甲  
 上平忠夫 三 一  
 上平敏夫 一 三丙  
 上井敬三 五(六)三  
 上林一枝 六(七)一丙  
 上條信 三 三  
 神方廉 二(三)二乙  
 神野金重郎 四(五)一丙  
 上遠章 二 一丙  
 神谷巖六 二(三)二乙  
 神谷猪之松 三 三  
 神谷小一 七(八)一甲  
 神谷三代 一 二(三)二甲  
 神谷巷 七(八)二甲  
 Kamo 鴨下武 三(四)二甲

Kand 神田太 一 三甲  
 Kana 金井良太郎 七(八)三  
 金井武次 三(四)二甲  
 金丸競 二 一甲  
 金森壘 二(三)二甲  
 金澤茂三郎 三(四)一丙  
 Kane 金子欽 二 三甲  
 金子光介 四(四)一乙  
 金子寅男(改田中) 二(三)二甲  
 兼子吉雄 一 二甲  
 金子義晃 七(八)三  
 兼松富士雄 二 二甲  
 兼松正勝 四(五)一丙  
 Kani 蟹江重次郎 前  
 蟹澤進 四(五)三  
 Kanki 神吉勇藏 一 一甲  
 Kann 菅野紀元次 七(八)一甲  
 菅野精三 四(五)二丙  
 Kano 加野平四郎 六(七)二甲  
 加納太郎 三 三  
 Kasa 笠原龜之助 三 三  
 笠原彌一郎 四(五)二甲  
 笠松卯吉 二 二丙  
 Kase 加瀬健 三(四)二乙  
 Kasi 鹿島良三 七(八)三  
 柏木好三郎 前  
 柏井義夫 四(五)一丙  
 Kasu 春日哲 二(三)二乙  
 春日井春一郎 一 三丙  
 柏谷善一 四(五)一甲  
 Kata 片岡彦一郎 七(八)一乙  
 片岡威揚 七(八)二甲

片山活三 二 二甲  
 片山國孝 二(三)二甲  
 片山茂美 七(八)二乙  
 Kati 可知量 四(四)二甲  
 勝川全道 二(三)一乙  
 Kato 加藤榮藏(改姓藤) 四(五)二一乙  
 加藤源之助 四(四)二一丙  
 加藤英男 七(八)二甲  
 加藤博丸 五(六)二甲  
 加藤久男 七(八)二丙  
 加藤三之雄 一 一丙  
 加藤常賢 六(七)一乙  
 加藤成俊 四(四)一乙  
 加藤準一 三(四)二甲  
 加藤鎬逸 五(六)一甲  
 加藤勝三 四(五)三  
 加藤孝三 二 一甲  
 加藤規一郎 六(七)三  
 加藤清貞 三(四)一丙  
 加藤正擴 四(五)二乙  
 加藤增之助 三(四)二甲  
 加藤翠 二(三)二甲  
 加藤忍平 三 三  
 加藤脩 五(六)三  
 加藤量平 五(六)二甲  
 加藤貞助 職  
 加藤三郎 二(三)一甲  
 加藤誠一 三(四)一丙  
 加藤尙一 三(四)二甲  
 加藤省三 三 一  
 加藤育一 三(四)二甲  
 加藤安太郎 四(五)三

加藤義夫 二(三)一丙  
 加藤美之 二(三)三  
 加藤行信 一 三乙  
 加藤豐 三(四)一甲  
 Kator 香取彦 一 一甲  
 Katu 勝田博 四(五)二一三  
 勝田兼重 五(六)二甲  
 勝木治郎 二(三)二甲  
 勝侯稔 三(四)三  
 勝村豐藏 一 一甲  
 勝野廉吉 一 二甲  
 勝沼海三 六(七)二甲  
 桂新七 一 一甲  
 勝呂正吾 二 三甲  
 Kawa 川端正夫 一 三甲  
 川邊完道 五(六)一乙  
 河邊誠一郎 四(五)二二甲  
 川田錦一郎 二 二甲  
 川口建三 一  
 川口彌之助 五(六)一丙  
 川口善友 三 二  
 川原一郎 七(八)一丙  
 河原直春 七(八)一丙  
 川原富治 四(五)二甲  
 河合秀夫 五(六)二乙  
 河合萬龜雄 六(七)二乙  
 河合毅一 三(四)二  
 河合清 三(四)二甲  
 川井左京 五(六)三  
 川井茂雄 四(五)二甲  
 川合省三 二 三甲  
 川合德太郎 二 一丙

川上龜郎 二 三甲  
 川喜多昇治 二 一甲  
 川目亮 四(四)二甲  
 川本孝之助 三(四)二甲  
 川本峰次(改姓藤) 四(五)二一三  
 川本六郎(改姓田) 四(五)三  
 川木真吉 四(四)二甲  
 川村勝 四(五)二甲  
 河村信一 職  
 河村三郎 五(六)三  
 河村利夫 四(五)二乙  
 河村愷 六(七)二乙  
 川南重雄 二 一乙  
 川瀨俊男 四(五)二一丙  
 川島傳三 五(六)一甲  
 河島利助 二(三)一甲  
 川島茂樹 一 三丙  
 川島善吉 一 三丙  
 河津吉兵衛 二 二甲  
 Kaya 鹿山覺造 六(七)一丙  
 菅野積 二 一甲  
 Kega 氣賀明造 四(五)二一甲  
 Kera 解其久平 二 二甲  
 Ki 危詰生 一 二甲  
 Kiku 菊田直次 一 三乙  
 菊田繁丸 前  
 菊地真五郎 五(六)二甲  
 菊地常武 二 一丙  
 Kfmo 木本宏房 七(八)一丙  
 Kimu 木村敏二 一 一甲  
 木村悅二 四(五)二一乙

木村五郎(改姓部) 四(四)一甲  
 木村石丈 三(四)一丙  
 木村忠雄 四(五)二甲  
 木村常二 三(四)三  
 Kin 金其重 二(三)二甲  
 Kino 木野崎吉郎 二 一丙  
 木下啓一郎 四(四)二甲  
 木下誠一 二(三)一甲  
 木下忠雄 二 一乙  
 Kiok 木岡豐喜 二(三)一甲  
 Kisa 木崎爲之 六(七)一丙  
 Kisi 貴志敏雄 二(三)二乙  
 岸田巖 一 一甲  
 岸野純一 二 二甲  
 岸野正雄 七(八)三  
 Kita 喜多芳一 一 二甲  
 北原市作 五(六)三  
 北代重一 六(七)一甲  
 北川松之助 二 三丙  
 北川信雄 四(五)一甲  
 北川忠之 一 三丙  
 北川重夫 三(四)三  
 北川鐵太郎 二 一甲  
 北島三省 二 三乙  
 北野政次 五(六)三  
 北野三郎 二(三)二甲  
 北折辰雄 四(五)一甲  
 北澤貞吉 二 二甲  
 Kito 鬼頭邦彦 二(三)一丙  
 Kiya 木谷重榮 四(四)一乙  
 清村浩作 二(三)二甲

Kizu 城文司 二(三)二甲  
 Ko 願復 六(七)二丙  
 胡鯤 五(六)三  
 願祖漢 四(五)三  
 江鐵 二 三甲  
 Koba 小林英雄 五(六)一甲  
 小林一郎 四(四)一丙  
 小林治郎(改九郎) 四(四)一丙  
 小林賢 二 一甲  
 小林康司 六(七)三  
 小林喬樹 三(四)二乙  
 小林隆德 七(八)二甲  
 小林佐和 三 一  
 小林東 二(三)二甲  
 小林每治 二 一甲  
 Koda 神田禎次郎 六(七)一甲  
 小平長兄 五(六)二甲  
 兒玉光榮 四(四)一丙  
 Kode 小寺十郎 二 一丙  
 Koji 小島文吉 四(五)三  
 兒島文雄 六(七)一甲  
 小島元 一 三丙  
 兒島健爾 六(七)一丙  
 小島正輝 四(四)二甲  
 小島些久 三 一  
 兒島誠 一 二(三)三  
 小島繁 三(四)二甲  
 小島善 一 四(五)二甲  
 Koga 古賀金治 四(三)二甲  
 小金井三二 三 一  
 Koid 小出健助 一 二丙  
 小出芳樹 六(七)二甲

Koik 小池經策 一 二甲  
 小池多々郎 一 一甲  
 小池敏夫 四(五)一甲  
 小池正朝 五(六)三  
 小池定雄 三 二  
 Koit 小坂一郎 三 二  
 Koiv 小岩健 二 一甲  
 Koiz 小泉治男 一 一甲  
 小泉清 七(八)二丙  
 Koj 小島七雄 一 一甲  
 Koku 小久保政春 二(三)二甲  
 國府泰三 七(八)二甲  
 國府司 三 二  
 國府康敬 一 二甲  
 Koma 小松原久治 六(七)二甲  
 小松原隆二 一  
 Komi 小宮小十郎 二(三)二乙  
 小宮山照雄 一 二甲  
 Komu 小室乙次 七(八)三  
 小室俊夫 二 三甲  
 Kond 近田蓬 四(五)一乙  
 近藤明 三(四)三  
 近藤篤雄 一 三丙  
 近藤源治 六(七)一丙  
 近藤市郎 六(七)二甲  
 近藤兼松 一  
 近藤政太郎 前  
 近藤惠 二 三甲  
 近藤六郎 三 三  
 近藤繁博(改村井) 六(七)二甲  
 近藤鉦太郎 三(四)二乙  
 近藤茂美 五(六)一甲

近藤信一 一 一  
 近藤龍 七(八)二乙  
 近藤孟 一  
 近藤真男 二 三乙  
 Kono 河野喜一 一  
 河野省造 二 一甲  
 Konu 小沼虎之助 一 一丙  
 Kori 郡新一郎 二(三)二甲  
 Kosa 小坂進 三(四)二甲  
 高坂貴物 三(四)二甲  
 小澤秋 二 四(五)二一丙  
 小澤孝明 二 二甲  
 小澤雄三 三(四)三  
 小澤善次郎 七(八)二甲  
 Kosi 小芝元吉 四(四)二甲  
 越野鐵次郎 五(六)二甲  
 神代雄三 四(五)二甲  
 越山幸惠 一 一乙  
 Kosu 小杉亥一 四(五)二一丙  
 小杉義治 一 二甲  
 Koya 兒山信一 一 一乙  
 小山隆亮 四(五)二一丙  
 小山由孝 四(四)二乙  
 神山信二 三(四)二甲  
 小柳勝藏 六(七)二甲  
 小柳信三郎 四(四)二甲  
 于安豐 四(五)一丙  
 Koza 小澤豐(改宮田) 四(五)一甲  
 Koze 小關良平 二(三)一甲  
 Kozu 神津康人 七(八)二甲  
 小塚進 一 四(五)一甲  
 Ku 區松 二 二甲

Kubo 久保敬二郎 二 二甲  
 久保真 一 二甲  
 久保盛徳 二(三)三  
 久保村鈞介 二(三)二甲  
 久保田勉之助 前  
 窪田格太郎 四(四)二甲  
 久保田耕太郎 四(四)二甲  
 久保田實 四(五)三  
 窪田武丕 五(六)一丙  
 久保田留吉 三 二  
 Kuji 久島亥三雄 二 三乙  
 Kuma 隈部一雄 六(七)二甲  
 熊澤五六 一 三乙  
 熊澤恪郎 七(八)一丙  
 熊澤義彦 一 一丙  
 Kume 久米邦武 六(七)一甲  
 久米延光 三 二  
 久米徳太郎 前  
 Kuni 國島三郎 四(五)二甲  
 Kuno 久野五十男 六(七)二甲  
 久野元治 一 二甲  
 久野百千 五(六)二乙  
 久野朔郎 七(八)一乙  
 久野真吉 二(三)一乙  
 Kura 藏重長男 二 二甲  
 倉田龜之助 二 二乙  
 倉山唯範 七(八)二甲  
 倉石文三郎 五(六)二甲  
 倉本文八 四(五)二乙  
 Kuri 九里博武 四(五)二甲  
 栗原國雄 五(六)二乙  
 栗原務 五(六)二乙

栗本素雄 三 一  
 栗野義六郎 五(六)二甲  
 栗田二郎 五(六)二甲  
 栗田元次 職  
 栗山周次郎 七(八)二甲  
 栗山隆 二 三乙  
 Kuro 黒田猛 四(五)一丙  
 黒田八州男 二(三)三  
 黒股忍 二(三)三  
 黒岩敏治 四(五)二甲  
 黒川賢次郎 四(五)二甲  
 黒川金作 前  
 黒川富作 一 三丙  
 黒川義信 四(五)二乙  
 黒河内敏 二 一甲  
 黒澤戒 三 四(一)二乙  
 黒柳寛吉 二 一甲  
 Kuru 久留威 三 一  
 Kusa 草深秀雄 二 二甲  
 日下部鉦次郎 五(六)二甲  
 草野真五 七(八)三  
 草地喬 二(三)二甲  
 Kusu 楠井多四郎(改) 二(三)二甲  
 楠本久義 三 一  
 楠正伯 四(一)二甲  
 楠瀬康雄 六(七)二甲  
 Kuwa 桑野吉和 四(五)二甲  
 Kiyo 京極徹朗 二(三)一甲  
 Kuze 久世欽十郎 四(五)二甲

L

Lola リーランド・ハブグエイヂ

M

Maed 前田四期 三(四)一丙  
 前田静雄 三(四)二甲  
 前田忠重 三 二  
 Maek 前川齊 二(三)三  
 Maez 前澤明文 一 二丙  
 前澤恒介 一 一甲  
 Maki 榎忠康 五(六)丙  
 牧俊夫 二(三)二乙  
 牧野威夫 一 一丙  
 牧田農夫男 五(六)二乙  
 Mane 万永正雄 五(六)二甲  
 Mano 眞野毅 四(五)二甲  
 Mart マーダー・グラハム・テシー 前  
 Maru 丸井慣一 二 二甲  
 丸野唯一 三(四)二乙  
 丸田信隆 三(四)二甲  
 丸山武治 一 二甲  
 丸山高夫 一 一丙  
 丸山環 前  
 Masa 正木晃 四(五)一丙  
 Mase 間瀬和夫(改) 四(五)三  
 Masi 馬島進 二 三甲  
 Masu 増田甚治郎 職  
 増田昇 一 四(五)二乙  
 増田茂夫 六(七)二丙  
 増子義一郎 二 一甲  
 升本美喜造 二(三)一丙  
 増山正真 二(三)三  
 Mati 町田崇山 四(一)二乙  
 Mato 的場軻哉 五(六)二乙

Matu 松原英二 一 一甲  
 松原秀夫 一 二丙  
 松田忠吉 四(一)二甲  
 松田貞二 四(五)二三  
 松田義雄 二(三)一丙  
 松久正次 三(四)二甲  
 松保忠次郎 前  
 松井強 一 一甲  
 松井清一 三(四)一丙  
 松井要次 一 一甲  
 松木正幸 五(六)二甲  
 松本文彦 二(三)一甲  
 松本甫 三 二  
 松本亦一 職  
 松本孝一 二 二乙  
 松本立伍 四(五)一丙  
 松本重治 三(四)三  
 松本武夫 四(五)二一丙  
 松本鐵郎 二 三甲  
 松本薫(改) 四(一)一甲  
 松永純一 四(五)二甲  
 松永圭三(改) 四(五)二三  
 松波十一 一 二丙  
 松成直樹 三 二  
 松尾春雄 二 二甲  
 松尾仁 四(五)二乙  
 松尾寛一 四(一)二甲  
 松尾助吉 五(六)三  
 松岡佐一 一 二丙  
 松岡精二 三 一  
 松岡亨 五(六)二甲  
 松島義雄 二 一甲

Mawa

Maza

Menj

Mesi

Mika

Miko

Mina

Misi

Miso

Mita

Mito

Mitu

松下壹雄 二 一甲  
 松下利男 一 二丙  
 松浦一 二 二丙  
 松浦嘉一 二(三)一乙  
 松浦政男 二 二甲  
 松浦暢 三(四)一丙  
 松浦新之助 四(五)二乙  
 松浦和一郎 三 三  
 松浦是 四(一)一丙  
 松山庄七郎 一 二丙  
 松山亨 七(八)二甲  
 松崎治生 三 一  
 松澤武雄 二 二甲  
 Mawa 馬渡義夫 三(四)一甲  
 Maza 眞崎尙忠 四(五)二甲  
 Menj 毛受寛 一 四(五)二甲  
 Mesi 召田半次郎 一 二甲  
 Mika 美甘義夫 三 三  
 三笠義孝 一 二丙  
 Miko 御子榮影行 三 二  
 Mina 南糺夫 四(一)二乙  
 南谷知義 二 一甲  
 Misi 三島卯四郎 二(三)二甲  
 三品雅義 二(三)二乙  
 Miso 御園生咲郎 二(三)一乙  
 Mita 三田三次(改) 四(一)一甲  
 三谷傳助 三(四)二甲  
 Mito 三戸章方 二 三甲  
 Mitu 三橋敏 三 二  
 三橋要次郎 七(八)二乙  
 光永政介 三(四)二乙  
 光谷堯 一 一甲

Miur 三浦量平 五(六)二乙  
 Miwa 三輪道光 六(七)一乙  
 三輪不二雄 七(八)三  
 三輪元 六(七)二甲  
 三輪嘉一郎 六(七)二甲  
 三輪光明 二(三)一甲  
 三輪義明 六(七)二甲  
 Miya 宮原增次 六(七)二甲  
 宮方茂寬 二 二乙  
 宮川憲太郎 二 一甲  
 三宅第一郎 七(八)二甲  
 三宅發造 三(四)二甲  
 三宅憲治 四(五)一丙  
 三宅靜一 四(五)二甲  
 三宅鹿之助 一 二甲  
 三宅俊造 六(七)一丙  
 三宅忠夫 七(八)二甲  
 宮本勇 六(七)二丙  
 宮本常彦 三 二  
 宮尾績 三 三  
 宮田三郎 二 二甲  
 宮田聰 二 一甲  
 宮脇哲 二 二乙  
 宮脇武人 三 一  
 Miyo 三好源吉 聯  
 三好進之丞 前  
 Mizo 溝口三郎 六(七)二丙  
 溝口好忠 聯  
 Mizu 水野範之助 四(五)二甲  
 水野治隆 七(八)二丙  
 水野秀雄 三(四)一乙  
 水野喜代次郎 三(四)一丙

水野萬次(改安井) 四(五)二一甲  
 水野重已 五(六)二甲  
 水野周次郎 三(四)一丙  
 水野威 三(四)三  
 水野忠太郎 聯  
 水田左衛門 七(八)一甲  
 水谷浩 二(三)二甲  
 水谷佐七 四(四)一二甲  
 水谷新一 七(八)二甲  
 Memo 桃井省平 三(四)三  
 百瀬正直(改今村) 二(三)三  
 Mori 森肇 一 三甲  
 森勝治 六(七)二乙  
 森憲 四(五)一丙  
 森喜一 一 三丙  
 森小一郎 三(四)三  
 森直英 一 一甲  
 森三郎(改八田) 七(八)一丙  
 森西洲 二(三)一丙  
 森茂雄 二 三甲  
 森信齊 前  
 森新藏 二(三)二乙  
 森泰治 六(七)二甲  
 森高次郎 七(八)二丙  
 森擇二 一 一甲  
 森芳太郎 四(四)二甲  
 毛利元良 二 二乙  
 森村正伸 三(四)三  
 森島三郎 七(八)二乙  
 森田悅雄 七(八)一甲  
 森田春雄 五(六)三  
 森田松兵衛 四(五)二三

森田三郎 四(四)一二甲  
 森田幸門 二(三)三  
 森田進 二 三甲  
 森脇英一 二 三甲  
 守屋榮夫 前  
 守屋忠光 四(三)二乙  
 守屋富次郎 二 二甲  
 森山銳一 三(四)一丙  
 Moro 諸橋襄 二 二乙  
 諸井桃 二 一 二甲  
 Moti 用瀬盛三 五(六)二乙  
 望月文 七(八)二丙  
 望月專一 四(五)二甲  
 望月伸 六(七)一甲  
 Muka 向井參之允 二 三甲  
 Mune 宗像圭一 五(六)二甲  
 Mura 村上祥一郎 二 二甲  
 村松健次 三(四)二乙  
 村野貞朗 四(四)一二甲  
 村岡潔 一 二甲  
 村瀬治郎吉 一 三甲  
 村瀬淳一郎 三(四)一丙  
 村瀬勝藏 一 三甲  
 村瀬邦朗 二 二甲  
 村瀬光三郎 一 二甲  
 村瀬巽(改本村) 三(四)二甲  
 村瀬東十郎 四(五)二甲  
 村瀬庸二郎 五(六)一甲  
 村田五郎 一 二甲  
 村田賢次 一 二甲  
 村田晃平 一 一甲

村田真一 四(五)二甲  
 村田重夫 五(六)二乙  
 村田篤三郎 二 三甲  
 村手順吉 三 三  
 村山喜一郎 二(三)一丙  
 Muro 室義 五(六)三  
 室賀德次郎 前  
 室田寅雄 一 一甲  
 Muto 武藤勝彦 七(八)二乙  
 武藤吉次 四(五)二甲  
 Mutu 六鹿傳治郎 五(六)二甲  
 六鹿貢 四(五)二一丙  
 N  
 Nabe 鍋島朝俊 四(四)一二甲  
 Naga 長濱時雄 五(六)二甲  
 永平義雄 七(八)一甲  
 永井勻 七(八)一丙  
 永井純三 三(四)三  
 永井忠 三 一  
 永井彰 一 二 二丙  
 永井正恒 七(八)一甲  
 永井茂 四(五)三  
 長井利雄 五(六)一丙  
 長松二郎 三 一  
 長野敏夫 一 二乙  
 長尾敏次郎 六(七)一甲  
 長尾慈雲 二 二甲  
 長岡德太郎 七(八)三  
 長澤博 四(五)二三  
 長瀬謹 三(四)一丙  
 長島嶽 二(三)一甲

長島敏 六(七)二甲  
 永田至 二 二甲  
 永田岩吉 前  
 永田安吉 四四(一)一丙  
 永田念郎 七(八)二甲  
 長竹信次 四四(二)一甲  
 永友正雄 四(五)一甲  
 長屋潤 三(四)一甲  
 Nago 名古屋喜代造 七(八)二乙  
 Nagn 南雲次雄 一 二甲  
 Nait 内藤圓曹 四四(一)二甲  
 内藤元 四(五)一甲  
 内藤幸三郎 四(五)一丙  
 内藤邦策 四四(一)二甲  
 内藤政久 四(五)三  
 内藤省三 四四(一)二甲  
 内藤匡 職  
 内藤匡 三(四)二乙  
 内藤透 三 三  
 Naka 中榮一徹 二 二甲  
 中上豊吉 四四(一)二甲  
 中川銀三郎 四(五)二甲  
 中川壽 四(五)一丙  
 中川菊治郎 二 三甲  
 中川信夫 二 一甲  
 中川誠三 二 三乙  
 中川周造 四(五)二甲  
 中川芳太郎 職  
 中川芳造 二 二甲  
 中込浩次 四(五)二甲  
 中込三郎 一 一甲  
 中原誠自 二 一甲

中原重樹 六(七)二丙  
 中原養樹 四(五)三  
 中橋謹二 一 一甲  
 仲居源治 四(五)二甲  
 中井叔夫 三 二  
 中井貞太郎 四(五)二甲  
 中井哲太郎 三(四)二乙  
 中井利裕 六(七)二甲  
 中井俊平 四(五)二甲  
 中泉正徳 四(五)三  
 中泉行正 七(八)三  
 中守洞吉 三(四)二甲  
 中森延 一 四四(一)二甲  
 中村秀夫 四四(一)一丙  
 中村伊左衛門 三 三  
 中村健一郎 前  
 中村謙示 六(七)二甲  
 中村賢太郎 六(七)二丙  
 中村政司 七(八)三  
 中村益雄 二 二甲  
 中村亮三 六(七)二甲  
 中村松次郎 五(六)二乙  
 中村左衛門太郎 四四(一)二乙  
 中村精吾 四(五)二甲  
 中村茂守 二 二乙  
 中村重訓 六(七)二甲  
 中村靜雄 二 二甲  
 中村爲嗣 四(五)二甲  
 中村忠雄 二 一丙  
 中村太四郎 二 二甲  
 中村主税 三(四)一丙  
 中村安太郎 二 二甲

中村彬 四(五)三  
 中村芳郎 二 一乙  
 中村悠藏 三(四)三  
 中村善次郎 四(五)二甲  
 中根一二 二(三)二甲  
 中西健治 二 一甲  
 中西武夫 六(七)二甲  
 中西孝 三 三  
 中野莞二 四(五)二甲  
 中野一男 五(六)三  
 中野喜一郎 三(四)一丙  
 中野耕一 三(四)一丙  
 中野正永 四(五)一甲  
 中野進一 二 一甲  
 中野靜 職  
 中野真夫 七(八)三  
 中尾直 三 二  
 中野恒雄 三 二  
 中尾六三郎 五(六)三  
 中尾新六 二(三)二甲  
 中尾幸雄 四四(一)二甲  
 中里龍 三(四)一甲  
 中島浩吉 七(八)三  
 中島俊司 七(八)一乙  
 中島信一 五(六)一乙  
 中島康作 三(四)一甲  
 中島豊 四(五)二甲  
 中筋義一 二(三)一丙  
 中田邦造 一 二丙  
 中田三郎 二(三)二甲  
 中田雄二 七(八)三  
 中谷郁三郎 四四(一)二乙

Namu  
 Nara  
 Nari  
 Naru  
 Natu  
 Nego  
 Nii  
 Nind  
 Nisi

中谷潔 四四(一)二甲  
 中谷武世 一 二丙  
 中谷敬壽 一 一丙  
 中戸川銳郎 一 二丙  
 中山廣吉 七(八)二甲  
 中山輔親 五(六)一乙  
 中山太郎 一 二甲  
 中山安衛 三(四)一甲  
 中澤堅治 七(八)二甲  
 中澤録郎 五(六)三  
 中澤修二 四(五)一乙  
 中澤修一 二(三)二甲  
 中澤理 四(五)二乙  
 中澤好英 七(八)一丙  
 名村秀一 七(八)一乙  
 Nara 檜崎敏雄 四(五)二甲  
 Nari 成田万次郎 三 三  
 成田竹藏 三 一  
 成田十四市 二(三)一乙  
 Naru 成瀬正二 六(七)二甲  
 成島秀 七(八)二甲  
 Natu 夏目小一郎 一 二甲  
 Nego 根來英夫 四(五)二甲  
 Nii 新居重一 三 一  
 二井藤三郎 二(三)一甲  
 新家眞吾 一 一丙  
 Nind 仁藤武雄 二 二丙  
 Nisi 西部増次郎 四(五)三  
 西田敬三 五(六)二乙  
 西田威三 四(五)二甲  
 西川久 二(三)二乙  
 西川覺 二(三)二乙



西川高嶺 一 二甲  
 西川鐵次郎 前  
 西川敏彦 六(七)三  
 西川由太郎 三(四)一丙  
 西風重康 六(七)二甲  
 西村啓造 四(一)二甲  
 西村俊吉 一 二丙  
 西村資治 四(五)二乙  
 西村泰次郎 三 一  
 西村貞 五(六)三  
 西野道元 三(四)一乙  
 西野健二 一 一甲  
 西尾幡期 三 二  
 西尾辰吉 三(四)二甲  
 西谷不二夫 三(四)二乙  
 西浦俊藏 一 一乙  
 西山福治 二(三)二乙  
 西山久好 七(八)二丙  
 西崎豐寛 三(四)三  
 新田義雄 七(八)三  
 丹羽陽 七(八)二甲  
 丹羽周夫 五(六)二甲  
 丹羽宮樹 四(五)二甲  
 丹羽猛 四(一)一丙  
 丹羽保次郎 二(三)二甲  
 信澤貞治 二 一甲  
 野田九郎 二(三)三  
 野垣寛明(改寛之) 七(八)二甲  
 野上大有(改号後) 三(四)一乙  
 野草耕作 四(五)二甲  
 野口二郎 一 二甲  
 野口浩 四(五)三

Nifa  
 Niwa  
 Nob  
 Noda  
 Noga  
 Nogu

野口勝太郎 三(四)一乙  
 野口延男 三 三  
 野口敬身 五(六)二乙  
 野口斌 一 一甲  
 野地修左 二 一甲  
 野尻貞雄 二 二乙  
 野間正秋 一 二甲  
 能美季一 四(一)二乙  
 野村秀雄 一 二乙  
 野村廣吉 七(八)二乙  
 野村賢造 五(六)二甲  
 野村萬作 一 一甲  
 野村正雄 六(七)二甲  
 野村三郎 二 三甲  
 野村宣 一 二甲  
 野村昌三 四(五)二一丙  
 野々山繁 一 一甲  
 野澤廣行 三 三  
 野澤一眞 二(三)一甲  
 農澤繁治 前

Noji  
 Noma  
 Nomi  
 Nomu  
 Nono  
 Noza  
 O  
 O  
 Oba  
 Obat  
 Obay  
 Oda

織田研 一 二 三甲  
 小田正曉 三(四)三  
 織田智 一 二丙  
 小田茂雄 二 一甲  
 小田俊郎 三(四)三  
 小田切直行 四(五)二甲  
 小田切貞夫 一 一甲  
 小田切恒次郎 五(六)一丙  
 大平久 一 二甲  
 大館龍祥 二(三)一乙  
 大出俊夫 五(六)三  
 大江保直 七(八)一丙  
 大江龜太郎 一 三甲  
 大賀一郎 前  
 小川英一 七(八)二甲  
 小川順 七(八)三  
 小川潤次郎 三(四)二甲  
 小川寛一 二 二甲  
 小川眞作 一 二甲  
 小川貞英 二 一甲  
 小川定三 三  
 荻本亮逸 一 三乙  
 小木曾丈三郎 四(一)一丙  
 荻原基治 四(一)二甲  
 荻原三郎 五(六)一丙  
 小倉五郎 一 一甲  
 小倉金作 前  
 小串惠信 一 一丙  
 大串榮太郎 三  
 大原均 六(七)三  
 大原隆太郎 四(五)二甲  
 大橋二郎 六(七)二甲

Odag  
 Odai  
 Odat  
 Ode  
 Oe  
 Oga  
 Ogaw  
 Ogim  
 Ogis  
 Ogiw  
 Ogur  
 Ogus  
 Ohar  
 Ohas

大橋巖二郎 二 三甲  
 大橋員憲 四(五)三  
 大橋勇吉 二 一丙  
 大石憲一 三 一  
 大石主計 七(八)三  
 大石俊彦 一 一甲  
 大岩肇 四(一)二甲  
 大岩利一 五(六)一甲  
 尾鹿正一 四(五)一丙  
 小島牛郎 二 一丙  
 岡松生 一 二甲  
 岡幹郎 二 二甲  
 岡三友 三 三  
 岡言智 四(一)一乙  
 岡林清英 一 三丙  
 岡部次郎 三  
 岡部政一 二(三)一甲  
 岡田丈五郎 四(一)二甲  
 岡田傳一 三 二  
 岡田賢策 一 一甲  
 岡田實 四(五)二甲  
 岡田直寛 一 一丙  
 岡田收 二 一甲  
 岡田精一郎 前  
 岡田茂次郎 四(五)二乙  
 岡田信次 二 二乙  
 岡田武 一 二甲  
 岡田達三郎 七(八)一甲  
 岡田俊一 二 二丙  
 岡田要 四(五)二乙  
 岡田善敏 前  
 岡出幸生 四(五)二乙

Oisi  
 Oiwa  
 Ojik  
 Ojim  
 Oka  
 Okab  
 Okad

Okah 岡橋治祐 七(八)一甲  
 Okam 岡本正武 五(六)一丙  
 岡本正行 四(五)二乙  
 岡本三郎 一 三丙  
 岡本武夫 三(四)二甲  
 岡本義太郎 七(八)二甲  
 岡村正男 四(四)一丙  
 岡村三郎 三(四)二甲  
 岡村四郎 四(五)二甲  
 Okan 岡野義三郎 職  
 岡野博一 四(五)二丙  
 岡野精之助 三(四)二甲  
 Okas 岡崎基 一 一丙  
 岡崎直喜 六(七)二甲  
 岡崎太郎 一 一甲  
 岡崎靖恭 二(三)三  
 岡崎泰光 七(八)二甲  
 Okau 岡内翠 四(四)二甲  
 Okas 岡島明 五(六)二甲  
 Oki 隱岐謙二(改加藤) 四(五)二甲  
 大木喬之助 二 一甲  
 大木俊輔 四(四)一乙  
 Okit 大喜多光 一 三丙  
 Oku 奥輝雄 前  
 Okub 大久保誠 一 二甲  
 大久保幹雄 四(四)一乙  
 大久保匡 四(五)二乙  
 Okum 大隈一作(改加藤) 四(四)二甲  
 奥村國雄 七(八)一丙  
 奥村益世 一 二丙  
 奥村六郎 二 三甲

Okun 奥西修造 一 二甲  
 奥野彦六郎 七(八)一甲  
 Okur 大倉大藏 前  
 大栗實 六(七)二乙  
 Oma 大前新 二 一乙  
 Omiw 大三輪義 一 二 二甲  
 Omor 大森鈞朗 四(四)二甲  
 大森參里 三 三  
 大森貞雄 三 二  
 大森徳次郎 四(五)一丙  
 Oni 大西幸雄 二 一甲  
 Ono 小野博 三(四)三  
 小野勝太郎 七(八)三  
 小野健次 四(五)二乙  
 大野學 三(四)一丙  
 小野正勇 七(八)三  
 大野禮本 七(八)一甲  
 大野鈴七 六(七)三  
 大野正太郎 一 二丙  
 大野瑄 三 三  
 大野坦三 四(四)一甲  
 大野敏雄 二 一甲  
 大野敏夫 七(八)三  
 小野勇次郎 二(三)一甲  
 Onod 小野田外與治 二(三)三  
 小野寺精一郎 前  
 小野寺俊夫(改加藤) 四(五)二甲  
 Orit 折戸禮助 三 一  
 Osad 長田壽隆 六(七)一乙  
 長田太一郎 二 一甲  
 長田恒四郎 四(五)二甲  
 長田亮 二(三)一甲

Osak 尾崎義 一 七(八)二甲  
 尾崎幸 一 二 三乙  
 Osas 小笹進 四(四)二甲  
 Osaw 大澤信也 三(四)二甲  
 大澤達 五(六)三  
 Ose 大瀬進 二 二甲  
 大瀬正 一 四(四)一乙  
 王籍田 一 一甲  
 Osib 大柴文雄 二 二甲  
 Osig 押鐘憲從 二 一乙  
 Osik 大鹿潔 二(三)三  
 大鹿隆 一 三 二  
 Osio 大鹽義男 四(五)二乙  
 Oism 大島文義 四(五)二甲  
 大島正孝 七(八)三  
 大島亮 四(五)二乙  
 大島義脩 前  
 Osu 大須徳男 一 一甲  
 Osug 大杉政一 七(八)三  
 Ota 太田國雄 三(四)一丙  
 太田農夫 二 一甲  
 太田辛 一 四(四)二甲  
 太田章平 二 三甲  
 太田威彦 二(三)甲  
 太田雄治郎 七(八)一丙  
 Otas 太田代徳造 一 二甲  
 Otak 大鷹祥之 五(六)二甲  
 Otan 大谷武一 五(六)二甲  
 大谷文昭 六(七)二乙  
 Otia 大落合明 三 三  
 大落合利政 六(七)一甲

Otom 大留秀夫 六(七)一甲  
 Otuk 大塚肇 七(八)二甲  
 Owak 大脇武 一 二甲  
 Oya 大矢榮四郎 四(五)二甲  
 Oyam 大山剛吉 二 二甲  
 大山西一 五(六)三  
 大山於菟治郎 四(五)二甲  
 大山籍次郎 六(七)三  
 大山三一郎 四(五)二乙  
 Ozaw 小澤豊 二 二甲  
 Ozu 小津勉藏 二 三甲  
 小津猶一(改中村) 三(四)一甲

R

Ra 羅超彦 一 三甲  
 Ri 李範昇 四(五)二甲  
 リーランド・ハーベイ 前  
 李人傑 四(五)二甲  
 李仲拍 二 三甲  
 Rin 劉四朗 六(七)二丙  
 Roku 六本木久雄 三(四)三  
 六角兵吉 七(八)二乙  
 六所文三 六(七)二丙  
 Ryo 凌飛 二 一甲  
 梁希 二(三)二乙  
 龍三郎 二 二甲  
 Ryu 劉明朝 一 三甲

S

Sab 佐份利徳三 二 一乙  
 Sad 佐田昌夫 二 一乙  
 Saek 佐伯猛男 二(三)二甲

Saga 嵯峨芳夫 五(六)三  
 Saga w 佐川重雄 二 一甲  
 Sagu 佐口賢二 二 三甲  
 Sai 蔡伯汾 一 三甲  
 Saio 西園寺謙次郎 一 一甲  
 Sais 西須實 五(六)二甲  
 Sait 齋藤倍次 四(五)二甲  
 齋藤齊 二 一丙  
 齋藤磯次 二(三)三  
 齋藤次郎(改榮田) 三(四)一甲  
 齋藤龜之助 六(七)二甲  
 齋藤憲治 二 二甲  
 齋藤喜一 四(五)一丙  
 齋藤潔 五(六)三  
 齋藤道雄 六(七)二丙  
 齋藤信介 三(四)二乙  
 齋藤信保 二 二甲  
 齋藤三郎 四(五)二甲  
 齋藤重雄 七(八)一乙  
 齋藤利忠 二 三甲  
 齋藤東吾 一 一甲  
 齋藤恒一 二(三)二甲  
 Saji 佐治克巳 四(五)一丙  
 佐治長丸 四(四)一丙  
 佐治爲行 七(八)一乙  
 Saka 坂口祿三 四(五)二甲  
 酒井鑒二 三 二  
 坂井喚三 二(三)一乙  
 酒井賢 四(五)一乙  
 坂井規矩一 三(四)二甲  
 酒井癸巳藏 二 三甲  
 酒井清 一 三甲

坂井孝一郎 三 三  
 酒井茂雄 四(五)二乙  
 酒井茂 二 三甲  
 酒井泰賢 六(七)一乙  
 坂井卓三 二 一乙  
 坂上恒夫 七(八)三  
 榑原吉三 二 三甲  
 坂本要 六(七)二甲  
 坂本寬吉 三(四)二乙  
 坂本健一 三(四)二甲  
 坂本孫四郎 七(八)一丙  
 坂本征夫 六(七)三  
 坂本亮 七(八)一丙  
 坂本島嶺 四(五)二三  
 坂本鎮雄 六(七)二甲  
 坂本峻雄 二 一乙  
 坂本爲次郎 三(四)一甲  
 坂本美夫 二 三甲  
 坂生久一 二(三)一甲  
 坂田教逸 五(六)三  
 酒寄守 二(三)一甲  
 Sakum 佐久間和 一 一甲  
 Sakur 櫻井英一 六(七)三  
 櫻井治郎吉 前  
 櫻井政隆 前  
 櫻井正 五(六)二乙  
 Sarno 鮫島實三郎 四(四)一乙  
 鮫島龍馬 一 二甲  
 Sano 佐野提二 二 一乙  
 佐野寅一 四(五)二三  
 Sasa 佐々克巳 七(八)三  
 佐々木英一 二 二甲

佐々木圓梁 四(四)一乙  
 佐々木慧音 四(五)二乙  
 佐々木文綱 一 一丙  
 佐々木金太郎 二 一甲  
 佐々木清綱 七(八)二丙  
 佐々木林治郎 二 三丙  
 佐々木才一郎 三 一  
 佐々木喬 四(四)一乙  
 佐々木建業 三 一  
 佐々木恒吉 七(八)二甲  
 笹森巽 二 一乙  
 Sash 佐生靜司 三(四)二甲  
 Sato 佐藤愛三郎 七(八)三  
 佐藤傳平 六(七)一甲  
 佐藤久 七(八)三  
 佐藤喜八(改竹内) 二(三)三  
 佐藤正守 一 三甲  
 佐藤直吉 三(四)一丙  
 佐藤積保 二 一甲  
 佐藤茂 一 三丙  
 佐藤高 一 二丙  
 佐藤武夫 一 一丙  
 佐藤忠三郎 二(三)二甲  
 佐藤吉熊 一 一甲  
 佐藤芳夫 二 三甲  
 里村伸二 六(七)二甲  
 Sawa 澤田五郎 三(四)一甲  
 澤田竹治郎 前  
 澤井要一 前  
 澤井行三 四(五)二乙  
 澤村寅二郎 前  
 澤西熊三郎 七(八)三

澤野信藏 四(四)一甲  
 Saya 佐山岩之助 二(三)三  
 Sei 清軍太郎 三 二  
 Seki 關重廣 四(五)二甲  
 關戶半四郎 一 一甲  
 關口鎮太郎 二 三丙  
 關澤明 六(七)二甲  
 關澤清房 二 三甲  
 關澤三吉 四(四)一甲  
 Sen 錢潮 七(八)三  
 Senb 仙波健 一 三丙  
 仙波修三 四(四)一甲  
 Send 千藤三千造 六(七)二甲  
 Seng 仙石甲三 五(六)二甲  
 Sera 世良富之助 五(六)一甲  
 Seto 瀬戸覺三郎 四(五)一丙  
 瀬戸辰五郎 二(三)二甲  
 Setu 聶增能 七(八)二甲  
 Sha 車乘驛 一 二丙  
 Shoj 庄司研治(改源行) 四(四)一甲  
 莊所公稔 一 一甲  
 Shon 庄野俊平 四(五)二甲  
 Sim 清水次郎 一 一甲  
 Si 史太璞 一 二丙  
 Siba 芝原隆太郎 五(六)二乙  
 芝原篤三 二 二甲  
 柴田圓泰 二(三)一乙  
 柴田憲一郎 四(五)二甲  
 柴田實 一 二甲  
 柴田三郎 二 一甲  
 柴田誠 一 四(四)一甲  
 柴田武 三(四)二甲

芝田徹心 職  
 柴田時之助 一 三丙  
 柴山博 七(八)-丙  
 Sibn 澁谷信三郎 二(三)-甲  
 澁谷重雄 七(八)-甲  
 gida 志田了介 二 二甲  
 Siga 志賀富士男 二 三乙  
 志賀寛 二 二丙  
 Sige 重松倉彦 二(三)-甲  
 重盛聞 一 一丙  
 重宗亮 一 五(六)-乙  
 繁澤三野 七(八)-丙  
 Siiio 椎尾詞 六(七)-乙  
 椎尾勗 一 三丙  
 Sika 鹿苑慈教 六(七)-丙  
 志方克巳 一 一丙  
 Siki 志貴三示 四(五)-丙  
 Sima 島清一 七(八)-三  
 島田貫一 四(五)-甲  
 島田研一 四(五)-甲  
 島田實 二(三)-甲  
 島村清馬 一 一丙  
 島野貞三 七(八)-甲  
 島岡市良衛門 一 二丙  
 島崎保祐 七(八)-甲  
 島崎平四郎 三 二  
 島津福次 四(五)-三  
 Simi 清水篤鷹 二 一甲  
 清水半一(改字) 四(四)-甲  
 清水潔 一 二甲  
 清水政治 四(四)-乙  
 清水政太郎 五(六)-乙

Simo

清水本之助 四(五)-甲  
 清水新平 二 一甲  
 清水豐三郎 前  
 下田卯市 職  
 下田淑人 七(八)-三  
 下島元三 三(四)-丙  
 下村亮三郎 四(五)-三  
 下出準吉 一 二丙  
 下長暢 三(四)-甲  
 下郷繁三郎 前  
 下里武夫 二 三甲  
 下山英種 六(七)-丙  
 下山武夫 二(三)-甲  
 新村唯治 六(七)-甲  
 Sinm 篠田七郎 一 三丙  
 Sino 篠田淳三 四(四)-乙  
 篠原廣直 二 三甲  
 篠原清忠 二 三乙  
 篠原小平 七(八)-甲  
 篠原忠男 一 一甲  
 四宮恭二 一 二丙  
 篠遠喜人 五(六)-乙  
 Sioh 鹽原時三郎 六(七)-丙  
 Siok 鹽川齊 一 三丙  
 Sira 調憲助 二 三甲  
 白井秀雄 二 二甲  
 白石平雄 四(五)-甲  
 白石光治 一 三甲  
 白石早出雄 六(七)-乙  
 白木千里 四(五)-丙  
 白名坤 一 一丙  
 Siti 志知勇次 二(三)-甲

Sobu 祖父江光雄 五(六)-甲  
 祖父江末雄 五(六)-甲  
 Soga 曾我錦五 三(四)-甲  
 Son 孫鶴雲 四(五)-甲  
 Sudo 須藤六郎 一 一甲  
 Suet 末次又二 三(四)-乙  
 Suga 須賀幾三 一 二甲  
 須賀泰輔(改字) 二(三)-甲  
 菅井龍馬 四(五)-丙  
 菅原健 二 二乙  
 菅原昌 三(四)-三  
 菅沼定一 二 一乙  
 Sugi 杉本辰雄 四(五)-甲  
 杉村弘憲 六(七)-丙  
 杉村貞雄 六(七)-甲  
 杉野耕平 六(七)-三  
 杉野龍藏 三 二  
 杉岡磨古刀 四(五)-甲  
 杉岡師男 二 一甲  
 杉田隼人 六(七)-三  
 杉田孝 一 二甲  
 杉田俊男 一 一甲  
 杉戸清重 三(四)-三  
 杉浦重次 三(四)-甲  
 杉山金作 二(三)-甲  
 杉山茂 四(四)-甲  
 杉山宗次郎 三(四)-甲  
 杉山米次郎 三(四)-甲  
 Sumi 角桂五 一 一丙  
 隅田瑞夫 三(四)-三  
 隅田秋二郎 二(三)-甲

Suna

Susa

Suwa

Suya

Suzu

住田正胤 二 三甲  
 住谷直作 五(六)-乙  
 Suna 須永克己 二 二甲  
 Susa 須崎虎之助 四(五)-甲  
 Suwa 諏訪頼道 二(三)-甲  
 諏訪頼雄 三 二  
 Suyu 須山正康 二 二丙  
 Suzu 鈴木豐 一 四(四)-乙  
 鈴木榮源 二(三)-乙  
 鈴木英次 五(六)-丙  
 鈴木古壽 一 二甲  
 鈴木一郎 二 二乙  
 鈴木常觀 三(四)-乙  
 鈴木角一 三(四)-甲  
 鈴木一雄 五(六)-丙  
 鈴木啓藏 四(五)-甲  
 鈴木憲 一 四(四)-甲  
 鈴木揆 一 六(七)-甲  
 鈴木邦彦 二 二甲  
 鈴木鉄 一 一丙  
 鈴木享 一 五(六)-丙  
 鈴木雅次 四(四)-甲  
 鈴木正人 三(四)-甲  
 鈴木長明 三(四)-甲  
 鈴木登 二(三)-丙  
 鈴木祥六郎 二 二甲  
 鈴木繁治 五(六)-甲  
 鈴木重 一 四(五)-丙  
 鈴木茂哉 七(八)-甲  
 鈴木莊 一 五(六)-甲  
 鈴木彌美 二 二乙  
 鈴木次男 五(六)-三

鈴木字太郎 七(八)二甲  
鈴置保長 職

T

Trba 田端耕造 四四(一)二甲  
田端豐 一 三丙

Tabu 田淵史郎 三(四)一丙

Tada 多田文男 二 一乙  
多田義運 四(五)一乙  
多田克己 七(八)三  
多田三之輔 四(五)二甲

Tado 多田美一 四四(一)二甲  
田所英男 二 二丙  
田所文彦 一 一丙  
田所正己 二 二乙  
田所美德 一 三丙

Taga 田上禎吉 四四(一)二甲  
田上義次 二 三甲  
田川重三郎 三 二  
田川勸五郎(改西尾) 三(四)三

Tagu 田口正嘉 三(四)二甲  
田口織之助 一 二丙  
田口利吉郎 職

Tai 戴夏民 三 一

Taha 田原千里 前  
田原正人 職  
田原道夫 二 一乙

Taji 田地匡 四(五)二一乙  
田近忠真 三 二  
田島勸助 一 一甲

Taka 鷹部屋福平 五(六)二甲  
高田昭 二 三乙

高田耕作 一 一乙  
高田實 五(六)二甲  
高田道信 三(四)一丙  
高田重雄 二 一乙  
高井公民 四(五)三  
高井信一 四(五)二甲  
高木信夫 二(三)二甲  
高木得一郎 二 一甲  
高木敏雄 四(四)一二甲  
高橋英一 六(七)二甲  
高橋秀信 五(六)二甲  
高橋兼純 二 二甲  
高橋和夫 一 二甲  
高橋憲司 三(四)三  
高橋惟康 五(六)二甲  
高橋真 四(五)二一三  
高橋昌利 四(五)二甲  
高橋真次 二(三)二甲  
高橋說次郎 三(四)二甲  
高橋信吉 六(七)三  
高橋健 四(四)一丙  
高橋寅三 四(四)一乙  
高橋訥男 七(八)三  
高橋彌吉 三(四)二甲  
高橋義男 一 一甲  
高橋義雄 一 一丙  
高橋仁 一 二丙  
高草研介 四(五)二甲  
高草立夫 四(四)一二甲  
高正義市 二 三甲  
高野貞三 四(五)一丙  
高野饒 七(八)三

竹內惠太郎 七(八)一丙  
竹內季夫 三(四)一甲  
竹內端三 職  
竹內常八 三(四)二甲  
竹山菊雄 二 二甲  
武山秀雄 七(八)三

Taki 瀧儀 三(四)二甲  
瀧川源陸 六(七)三  
瀧本信一 二 三甲  
瀧澤源三郎 三(四)一甲

Tako 多湖實夫 一 三丙

Taku 多久英三 二 二乙

Tama 靈田壽雄 六(七)一乙

Tamu 田村幸藏 二(三)二甲  
田村貞長 三 三

Tana 田邊平學 二 三甲  
田邊高三郎 三(四)一丙  
棚木剛 七(八)一甲  
田中文吉 七(八)一甲  
田中稻男 二(三)三  
田中巖 四(五)二一三  
田中一夫 三(四)三  
田中敬吉 二 三甲  
田中九一 七(八)一丙  
田中國雄 二 一甲  
田中耕二 六(七)一甲  
田中衛 五(六)二甲  
田中正勝 三(四)三  
田中稔 二 一甲  
田中巳代治 四(五)一丙  
田中元夫 三 一  
田中直通 四(四)一甲

高阪釜三郎 四(五)二甲  
高崎完識 五(六)二乙  
高澤庫吉 四(四)一丙  
高瀬誠一郎 七(八)一丙  
高瀬知一 四(五)一丙  
高島志容 六(七)一丙  
高島彌壽 四(五)二一乙  
高須清 四(五)三  
高須俊一 一 二丙  
高津冬一 三 一

高山巖(改佐久間) 三(四)二甲  
高山藤次郎 一 二丙  
高山義太郎 四(四)一二甲  
高柳武夫 二 三甲  
高柳愿 一 二丙  
高柳與四郎 四(四)一二甲

Take 竹田文三 七(八)二乙  
武田九助 四(五)二甲  
武田直秀 二 一甲  
武田豐三 七(八)三  
竹田謙 一 一甲  
武井長治 五(六)一甲  
竹本恭助(改西澤) 三(四)二甲  
竹村五三郎 四(五)二一丙  
竹村直治 三(四)三  
竹村省吾 一 二甲  
竹中庄三 四(五)二甲  
竹野清彦 三(四)一甲  
竹島銀一 二 二甲  
竹下政之助 二(三)二乙  
武智勝 四(五)一甲  
竹內福藏 三(四)一丙

田中直方 五(六)-丙  
 田中溫之 職  
 田中亮吉 四五(二)-甲  
 田中隆一郎 四五(二)-甲  
 田中信彌 - 一丙  
 田中園田 四五(二)-丙  
 田中進 七(八)-丙  
 田中辰二 四(五)-乙  
 田中豐男 七(八)-甲  
 田中植太郎 - 一甲  
 田中和一郎(改姓) 三 三  
 田波元助 三(四)-甲  
 Tahe 種野文雄 七(八)-丙  
 Tang 丹下正治 三(四)-乙  
 Tani 谷襄 四(五)-甲  
 谷真信 五(六)-三  
 谷忠治 四(四)-丙  
 谷口篤 三 -  
 谷口廣三 七(八)-甲  
 谷口稠 - 二甲  
 谷口成之 二 一甲  
 谷口忠雄 - 一丙  
 谷口爲次郎 - 二丙  
 谷口餘之輔 - 三乙  
 谷井清 二 二乙  
 Tasi 田代彦二 七(八)-丙  
 田代穰 - 二甲  
 田代修一 六(七)-乙  
 田代達也 - 三甲  
 Tate 建部祐一郎 三(四)-甲  
 建部通孝 - 二丙  
 立松一 七(八)-丙

立松靖 六(七)-一  
 Tati 館野親雄 四(四)-二甲  
 太刀川茂雄 六(七)-三  
 館野久 職  
 Taut 田内森三郎 三(四)-二甲  
 Taya 田谷誠 四(五)-三  
 Tera 寺田彌平(改姓) 四(四)-二甲  
 寺田幸次 五(六)-三  
 寺田滿郎 三(四)-乙  
 寺田正一 五(六)-乙  
 寺田佐 三(四)-三  
 寺田辰雄 四(五)-丙  
 寺内逸人 五(六)-三  
 Taji 手島博章 四(四)-一甲  
 Tetu 鐵田一郎(改姓) 四(四)-丙  
 Tezu 手塚啓造 二 二乙  
 手塚正雄 二 三乙  
 手塚良道 四(四)-乙  
 Tiak 千秋千 四(五)-丙  
 Tiba 千葉幸之輔 - 三乙  
 Tika 近澤道元 職  
 Tiku 筑紫三治 - 一丙  
 Tiu 沈化夔 四(五)-二甲  
 沈鼎(改沈興鼎) 六(七)-丙  
 Tiya 千谷虎雄 四(五)-二甲  
 Tiyo 千代延義孝 三(四)-乙  
 Toda 戸田通直 四(四)-二甲  
 Toku 徳田一 三 -  
 徳田貞一 二(三)-乙  
 徳川武定 四(五)-二甲  
 徳弘秀 七(八)-乙  
 徳永敬止 前

徳永覺 - 一乙  
 徳永義景 七(八)-丙  
 徳善義光 二 二乙  
 Toma 戸祭圭太郎 二 三甲  
 Tomi 富田秀夫 - 一甲  
 富田弘光 五(六)-甲  
 富田久三郎 七(八)-甲  
 富田正通 二 三甲  
 富田仲次郎 三(四)-甲  
 富田三郎 三 二  
 富樹建造 七(八)-甲  
 富永齊 四(五)-二甲  
 富岡清人 四(四)-二甲  
 富澤日出男 三 -  
 Tomo 友松義次 二(三)-三  
 友繁直次郎 二(三)-甲  
 Tona 藤内亮 四(五)-三  
 Tori 鳥居敬造 三(四)-乙  
 鳥居音次 四(五)-甲  
 鳥飼正光 三(四)-丙  
 鳥山廣助 前  
 鳥山邦彦 四(五)-二甲  
 Tosa 戸澤重雄 六(七)-丙  
 Toya 鳥谷部愷 七(八)-二甲  
 外山巖 二 一乙  
 遠山仙太郎 三 二  
 Toyo 豊田忠夫 二 二甲  
 豊原彰 五(六)-甲  
 豊島豊(改土野) 三(四)-丙  
 Tubo 坪井秋朔 二 三甲  
 坪井三郎 四(五)-二甲  
 坪井環 五(六)-甲  
 Tuda 津田季九郎 三(四)-丙

津田正夫 六(七)-甲  
 津田滿壽次 二 一甲  
 津田千秋 四(四)-二甲  
 Tuji 辻英一 - 一丙  
 辻直一 二(三)-甲  
 辻善定 職  
 辻村秀夫 三 二  
 Taki 築地美暢 三(四)-三  
 月岡東一 二 二甲  
 Tuku 佃十吉 四(五)-乙  
 津久井茂苞 七(八)-丙  
 Tumu 津村清太郎(改玉田) 四(五)-乙  
 Tune 經國蒼亮 前  
 Tuno 都野正三 四(五)-乙  
 Turu 鶴友彦 - 二甲  
 鶴見金治 五(六)-丙  
 Tuti 土屋穰 二 一丙  
 Tutu 樋谷仙次郎 四(四)-乙  
 筒井徳光 五(六)-三  
 堤精一 四(五)-甲  
 堤周成 三 二  
 Tuya 津屋水涯 七(八)-乙  
 Tyo 張玄彦 四(四)-二甲  
 張惟和 二(三)-甲  
 趙録翰 四(五)-乙  
 趙修鼎 三 一  
 Tyuj 中條安太郎 三(四)-丙  
 U  
 Uda 宇田健次郎 四(五)-甲  
 Ueda 植田義一 三(四)-乙  
 上田治郎 二 二甲

植田 一 前  
 上田 英夫 三 一  
 上田 實 二 一丙  
 上田 柳 一 三(四)二甲  
 上田 漸 六(七)三  
 植田 繁 一 二甲  
 上田 美實 一 二甲  
 Ueha 上原 庫次 一 二甲  
 Ueki 植木 甲午 六(七)二丙  
 Uemo 植本 東一 郎 一 一甲  
 Uemu 植村 成 一 一丙  
 Ueno 上野 潔士 四(五)二乙  
 上野 耕作 二 三甲  
 上野 義雄 五(六)二甲  
 Ui 宇井 秀助 一 一甲  
 Uji 菟道 日出 男 二 二甲  
 Ukai 鷦飼 坦 職  
 鷦飼 貞 二 六(七)二乙  
 Uko 宇古 則 一 前  
 Umed 梅田 伊太郎 二 一甲  
 梅田 修吉 四(五)一丙  
 梅田 眞 一 四(五)三  
 Umeh 梅原 勘一 郎 一 一丙  
 梅原 孫兵衛 二 一甲  
 Umem 梅村 魁 五 六三  
 Uno 宇野 捨 二 前  
 Unno 海野 秀平 三 一  
 UoZa 魚崎 俊太郎 一 二甲  
 Uozu 魚澄 惣五 郎 四(一)一乙  
 Ura 浦 五十 吉 四(一)二甲  
 Urab 浦部 市真 二(三)三  
 浦部 武夫 一 二丙

Urat 裏地 正生 四(五)二甲  
 Urus 漆原 勇 一 一甲  
 Usaw 鶴澤 正雄 三 三  
 Usid 牛田 秀治 三(四)三  
 Uran 浦野 三好 七(八)一丙  
 Utib 內部 武 二 一甲  
 Utik 打越 顯太郎 二 一丙  
 Utiy 內山 九万 二 三甲  
 內山 光雄 四(五)一丙  
 內山 鍊平 五(六)二甲  
 內山 長吉 二 一丙  
 Uwan 上浪 朗 二 三甲  
 Uyam 宇山 芳郎 三 二  
 Uzu 宇津 省吾 二 二丙

W

Wada 和田 秀夫 三(四)二甲  
 和田 顯治 四(五)一甲  
 和田 滋穂 四(五)二乙  
 和田 光雄 一 二甲  
 和田 三郎 七(八)三  
 和田 正三 二 二丙  
 和田 保 二 三丙  
 和田 美稻 二 三乙

Waka

若林 秀三 四(五)一乙  
 若林 勳 三 一  
 若尾 隣平 七(八)三  
 若狹 勝德 二 三甲  
 若杉 喬 職  
 Waku 浦島 正明 二(三)二甲  
 Wasi 鷺尾 重一 一 三甲  
 鷺山 半之助 五(六)一丙

Wata 渡邊 源一郎 二 三甲  
 渡邊 秀幸 前  
 渡邊 久昭 四(五)一甲  
 渡邊 勇 三(四)二乙  
 渡邊 順四 郎 一 二丙  
 渡邊 寛治 二 三甲  
 渡邊 寛治 四(五)一丙  
 渡邊 清彦 二 一乙  
 渡邊 孫一 郎 前  
 渡邊 直行 七(八)二甲  
 渡邊 亮一 七(八)一丙  
 渡邊 定 二(三)三  
 渡邊 孫一 郎 二(三)三  
 渡邊 清一 五(六)三  
 渡邊 修 二 四(一)一丙  
 渡邊 周而 二(三)三  
 渡邊 扶生 二 三甲  
 渡邊 孝正 七(八)二甲  
 渡邊 武夫 四(五)二甲  
 渡邊 湛桂 四(五)一甲  
 渡邊 俊雄 三(四)一丙  
 渡邊 靖生 三(四)二甲  
 渡邊 頁夫 三 二  
 渡會 陸 二 三 一  
 渡瀬 正三 郎 三(四)二乙  
 渡瀬 常吉 二 二甲

Y

Yabe 矢部 金作 四(五)一甲  
 Yabu 藪田 萬吉(改正典) 三(四)二甲  
 藪内 督一(改中野) 二(三)三  
 Yada 矢田 城太郎 五(六)三

Yado 矢田 清一郎 四(五)三  
 矢留 文雄 三(四)一丙  
 Yagi 柳生 包治 七(八)一丙  
 柳生 六郎 四(五)二乙  
 柳生 繁雄 一 三甲  
 Yaji 矢島 濟 六(七)二甲  
 矢島 八洲夫 一 一甲  
 Yama 山林 邦太郎 四(一)二乙  
 山田 文治 郎 二(三)一丙  
 山田 文雄 二 一丙  
 山田 春男 三 一  
 山田 秀樹 四(五)二甲  
 山田 廣治 五(六)一甲  
 山田 功 二 一甲  
 山田 一 郎 前  
 山田 一夫 四(五)二乙  
 山田 嘉久 二 一甲  
 山田 癸巳次郎 四(五)二乙  
 山田 幸三 郎 職  
 山田 稔 三(四)二乙  
 山田 盛大 郎 一 二甲  
 山田 三郎 二(三)二甲  
 山田 三期 二(三)二甲  
 山田 重治 四(一)一甲  
 山田 進 一 二 一甲  
 山田 聰治 四(五)二乙  
 山田 季夫(改服部) 四(五)二乙  
 山田 隆 七(八)二甲  
 山田 鼎 二 三(四)三  
 山田 哲昭(改平) 四(五)二一丙  
 山田 俊男 二 二甲  
 山田 豊 二 一丙

山田嘉穂 一 二丙  
 山田有實 四(五)二甲  
 山縣愷介 前  
 山岸謹 二 四(五)二-丙  
 山口義應 二(三)-乙  
 山口賢一 四(四)-一乙  
 山口哲次 四(五)-一丙  
 山口俊雄 一 三丙  
 山口長次 二(三)二甲  
 山口彌輔 四(四)-一乙  
 山路達雄 一 一甲  
 山川悟郎 三(四)-一丙  
 山川清 二 三甲  
 山極二郎 七(八)二甲  
 山本秋廣 四(五)-一丙  
 山本玄 六(七)三  
 山本平八 三(四)-一甲  
 山本伊得雄 七(八)二甲  
 山本幸吉 一 三甲  
 山本康六 二 一乙  
 山本延一 二(三)-一甲  
 山本言行 七(八)二甲  
 山本隆次 四(五)二乙  
 山本誠三 職  
 山本三郎 七(八)-一甲  
 山本茂 一 一丙  
 山本登美雄 一 二丙  
 山本敏 四(五)-一甲  
 山本真雄 三 三  
 山中勝 二 二丙  
 山中榮 四(五)-一甲  
 山岡朴 四(五)-一甲

山崎春雄 三 三  
 山崎勘解由 四(五)三  
 山崎更一 六(七)二丙  
 山崎幸一郎 一 一甲  
 山崎積 三(四)三  
 山崎和一 一 一甲  
 山下清吉 二 三甲  
 山高桂 前  
 山内二郎 職  
 山内慶一 七(八)二甲  
 山内光三郎 一 一丙  
 山内七郎 七(八)-一乙  
 山内壯一 四(五)-一甲  
 山脇武 一 二甲  
 矢守一郎 三(四)三  
 柳ヶ瀬正哉 三(四)二甲  
 柳田義雄 一 三丙  
 柳原鹿松 三(四)二乙  
 柳原隼次(改杉山) 四(五)二甲  
 柳澤治幸 四(五)-一丙  
 柳井健一郎 三(四)-一乙  
 柳内彰 二 一甲  
 矢野義雄 四(五)三  
 矢野原乃武 三 三  
 八阪幸吉 四(五)二甲  
 矢崎周治 四(五)二甲  
 矢崎高儀 二 二甲  
 安田秀夫 六(七)二甲  
 安田次郎 一 二甲  
 保田熊三 二 二乙  
 安田美登 四(五)-一丙  
 安口吉三郎 一 一甲

Yamo  
Yana

Yano

Yasa

Yasu

安並正道 二 一甲  
 Yasi 八代武夫 三 三  
 八代龍夫 一 二甲  
 Yasu 安村重策 七(八)-一丙  
 安樂岡清造 七(八)二甲  
 Yazu 矢津秀之 一 一丙  
 Yoga 余川真之助 六(七)二丙  
 Yoko 横井有 四(五)二甲  
 横井芳三郎 前  
 横井吉次郎 前  
 横倉誠次郎 六(七)三  
 横光尙秀 一 三甲  
 横山一俊 四(五)-一丙  
 横山一男 六(七)二甲  
 横山秀 二 一甲  
 横山量平 二 三乙  
 横山茂樹 五(六)三  
 Yone 横山信二 六(七)二丙  
 米田麟吉 二 三甲  
 米田正太郎 五(六)二甲  
 米田喜一郎 六(七)二乙  
 Yosi 吉田榮治 前  
 吉田義成 六(七)-一丙  
 吉田宏彦 二 三甲  
 吉田薰 七(八)二丙  
 吉田鏡 四(五)二甲  
 吉田信男 三(四)-一甲  
 吉田信夫 三 三  
 吉田練平 二 一甲  
 吉田六郎 六(七)-一丙  
 吉田良太郎 四(五)二乙  
 吉田三郎 三(四)-一丙

吉田早苗 前  
 吉田重雄 二 二甲  
 吉田葆 職  
 吉田蕃 二(三)二甲  
 吉田島助 六(七)二乙  
 吉田俊三 三(四)-一丙  
 吉原謙六 一 一甲  
 吉原正明 二 一甲  
 吉川穂 二 三甲  
 吉川直太郎 三(四)-一甲  
 吉川卯吉 七(八)-一乙  
 吉松駿一 五(六)二乙  
 吉見實 三(四)-一丙  
 吉峯時之輔 四(五)二乙  
 吉村永治 一 三乙  
 吉村郁三 五(六)三  
 吉村宗次 四(五)-一甲  
 吉村義尙 三 二  
 吉永廣衛 六(七)-一丙  
 吉野榮吉 二 二丙  
 吉武清海 二(三)二甲  
 吉武真貫 職  
 吉澤彌吾 四(五)二乙  
 吉澤義和 三 二  
 吉島六一郎 一 一丙  
 Yotu 四本乙熊 前  
 乘智全 四(五)-一乙  
 Yuas 湯淺錠一 三 三  
 湯淺龜一 四(五)二甲  
 Yug 湯川新太郎 二 一丙  
 Yuki 行友威彦 二 二乙  
 Yumo 湯本三郎 四(五)二甲



38

Yuta 油田逸郎 二 二丙  
油田義郎 七(八) 二甲

組替拂 出冊數	在 庫冊數	本年 購入 價格	組替 拂出 價格	購入 價格 計冊	本年 貸出 冊數	生徒 閱覽 冊數
—	三五九	—	—	一〇五七、六七〇	—	—
八	三四〇 三四七 二〇卷	一〇五、九四〇	一、八四〇	三、四三、二六	九卷 四七	九、四九〇
—	三九三	一〇〇、五〇〇	—	一、四六三、四八〇	三卷 二	一、三卷 一、六五七
X(一)	一四五	一三、五〇〇	X(100)	四一七、〇〇〇	四	一、二六三
—	三四	一〇、一〇〇	—	六九五、五〇〇	三	一、七三三

書

一、圖書增加、貸出、閱覽ノ冊數及價格左ノ如シ

門別	價格		冊數	
	前年	本年	前年	本年
哲學	在庫冊數	六八卷 八九卷	三枚	六八卷 八九卷
	本年增加冊數	三枚	三枚	三枚
法律經濟	在庫冊數	五九卷 六一卷	一	五九卷 六一卷
	本年增加冊數	一	一	一
歷史地理	在庫冊數	一五七卷 一五四卷	一	一五七卷 一五四卷
	本年增加冊數	一	一	一
語學文學	在庫冊數	四一四卷 一四六卷	一	四一四卷 一四六卷
	本年增加冊數	一	一	一
數學力學	在庫冊數	二六二卷 二六七卷	一	二六二卷 二六七卷
	本年增加冊數	一	一	一
自然科學	在庫冊數	二六二卷 二六七卷	一	二六二卷 二六七卷
	本年增加冊數	一	一	一
工業產業	在庫冊數	四七九卷 四八七卷	一	四七九卷 四八七卷
	本年增加冊數	一	一	一
辭書	在庫冊數	三六卷 三六卷	一	三六卷 三六卷
	本年增加冊數	一	一	一
雜書	在庫冊數	六五卷 六五卷	一	六五卷 六五卷
	本年增加冊數	一	一	一
地圖掛圖	在庫冊數	一六三卷 一六三卷	一	一六三卷 一六三卷
	本年增加冊數	一	一	一
雜誌	在庫冊數	七三卷 七三卷	一	七三卷 七三卷
	本年增加冊數	一	一	一
計	本年增加冊數	一四七枚	一四七枚	一四七枚
本年購入價格	二〇五七圓四五	二〇五七圓四五	二〇五七圓四五	二〇五七圓四五
在庫冊數總計	八〇〇卷	八〇〇卷	八〇〇卷	八〇〇卷
購入價格總計	二八、二五八圓九五	二八、二五八圓九五	二八、二五八圓九五	二八、二五八圓九五

門別	價格		冊數	
	前年	本年	前年	本年
哲學	在庫冊數	三九卷 三九卷	一	三九卷 三九卷
	本年增加冊數	一	一	一
法律經濟	在庫冊數	一〇〇卷 一〇〇卷	一	一〇〇卷 一〇〇卷
	本年增加冊數	一	一	一
歷史地理	在庫冊數	一〇〇卷 一〇〇卷	一	一〇〇卷 一〇〇卷
	本年增加冊數	一	一	一
語學文學	在庫冊數	一〇〇卷 一〇〇卷	一	一〇〇卷 一〇〇卷
	本年增加冊數	一	一	一
數學力學	在庫冊數	一〇〇卷 一〇〇卷	一	一〇〇卷 一〇〇卷
	本年增加冊數	一	一	一
自然科學	在庫冊數	一〇〇卷 一〇〇卷	一	一〇〇卷 一〇〇卷
	本年增加冊數	一	一	一
工業產業	在庫冊數	一〇〇卷 一〇〇卷	一	一〇〇卷 一〇〇卷
	本年增加冊數	一	一	一
辭書	在庫冊數	一〇〇卷 一〇〇卷	一	一〇〇卷 一〇〇卷
	本年增加冊數	一	一	一
雜書	在庫冊數	一〇〇卷 一〇〇卷	一	一〇〇卷 一〇〇卷
	本年增加冊數	一	一	一
地圖掛圖	在庫冊數	一〇〇卷 一〇〇卷	一	一〇〇卷 一〇〇卷
	本年增加冊數	一	一	一
雜誌	在庫冊數	一〇〇卷 一〇〇卷	一	一〇〇卷 一〇〇卷
	本年增加冊數	一	一	一
計	本年增加冊數	一四七枚	一四七枚	一四七枚
本年購入價格	二〇五七圓四五	二〇五七圓四五	二〇五七圓四五	二〇五七圓四五
在庫冊數總計	八〇〇卷	八〇〇卷	八〇〇卷	八〇〇卷
購入價格總計	二八、二五八圓九五	二八、二五八圓九五	二八、二五八圓九五	二八、二五八圓九五

備考  
 一、生徒閱覽冊數ハ大正六年九月十一日ヨリ大正七年七月末日ニ至ル總計ニ係ル  
 一、表中×印ハ拂出冊數及價格ニシテ内括弧ハ寄贈ニ係ルモノナリ



# 第八高等學校教科用書目

(自大同正七年九月  
至同正八年七月)

		國語及漢文	英語	獨語	歷史	論理 <sup>及</sup> 心理	經濟通論	數學	物理	動物及植物	地質及礦物	圖畫	羅旬	
第三年	第一部	校註國文叢書 源氏物語 下卷 本校編 櫻井子守子抄 同松著 森子考	Morley: Addresses. Arnold: Culture and Anarchy. Selections from Newman. Eliot: Silas Marner. Palgrave: Golden Treasury. IV. Dickens: Sketches by Boz. Compton-Rickett: A History of English Literature. P.L. Haworth: Reconstruction and Union. T.C. Smith: The Wars between England and America.	譯井編 Einführung ins Deutsche Recht. 青木大津編 Deutsche Musterprosa. I. 雪山編 Leben und Bildung.	Myers: General History. Putzger: Historischer Schul-Atlas.								C.G. Elder: Complete Latin Course. The New Gradation. (甲有志者=限*)	
	第二部	同 上	Tennyson: Enoch Arden. Carlyle: Essay on Burns.	譯井編 Einführung ins Deutsche Recht. 山川註 Michael Kohlhaas. Fichtes Reden an die Nation. Jhering: Kampf ums Recht. 德文堂編 Deutsche Geisteshelden.	同 上								同 上 (有志者=限*)	
	第三部	同 上	Dickens: A Tale of Two Cities. Selections From Huxley's Lay Sermons, Addresses and Reviews.	橋本成淵編 Moderne Essays und Beschreibungen. V. 小池登振編 Frau Sorge. 德文堂編 Mignon.					坂井編 微分積分學	W. Watson Intermediate Physics.	本校編 植物分類檢索表	本校編 Mineralogy.	D.A. Low: An Introduction to Machine Drawing and Design. (參考書)	同 上 (乙丙有志者=限*)
	第四部	同 上	Jerome: The Idle Thoughts of an Idle Fellow. Selections from Walter Pater.	青木大津編 Deutsche Musterprosa. I. II. 丸山編 Meisterwerke Deutscher Beredsamkeit. I. 山川註 Michael Kohlhaas. 德文堂編 Deutsche Geisteshelden.						同 上				同 上
第二年	第一部	校註國文叢書 竹取物語 同 枕草紙 同 源氏物語上卷 林野編 左孟年譜精華錄 朱漢注 楚辭集註	Spencer: Philosophy of Style. 本校編 Macaulay: Milton. Poe: Prose Tales. 慶應義塾編 Selections from Great Authors. II. Rowland: Practical English. Rowland: Ten Famous Americans.	青木編 Blütenlese Moderner Novellen. III. IV. 登振編 Gespräche mit Goethe. 丸山編 精選文學讀本 同 精選國家學論抄上卷 Bagster-Collins: First Book in German.	同 上	Titchener: A Primer of Psychology. 今編著 最新論理學要義								
	第二部	同 上	Cowper: Letters. Ruskin: Unto this Last.	登振編 Gespräche mit Goethe. 德文堂編 Mignon. 小池登振編 現代精選文學集卷三 卷九 丸山編 精選文學讀本 同 精選國家學論抄上卷 Bagster-Collins: First Book in German.	同 上	同 上								
	第三部	同 上	本校編 Helps: Essays. Stevenson: New Arabian Nights. Washington's Farewell Address and Webster's First Bunker Hill Oration. Spencer: Education. Rowland: Practical English. Rowland: Ten Famous Americans.	雪山編 近代精選讀本卷二 西澤編 Das Lustigste Anekdoten-buch. 青木編 Blütenlese Moderner Novellen. III. IV.					坂井編 微分積分學 菊池編 Analytical Geometry	同 上			Harrison and Baxandall: Practical Geometry and Graphics for advanced Students. (參考書)	
	第四部	同 上	Austen: Pride and Prejudice. Ruskin: Unto this Last.	登振編 Gespräche mit Goethe. 橋本成淵編 Moderne Geister II. 南江堂編 Romeo and Julia auf dem Dorfe. 三帶編 Gedanken and Erlebnisse. 小池登振編 現代精選文學集卷三 Bagster-Collins: First Book in German.						同 上	五島著 實驗動物學卷一			
第一年	第一部	本校編增設 上卷 校註國文叢書 增設 大鏡 濠川編 標註宋元文鈔 江永注 笠翁韻藻注	Nettleton: Specimens of the Short Story. Hamerton: Intellectual Life. Twelve Humorous Readings from Mark Twain. Macaulay: Addison. Rowland: Practical English. Bryan: English Echo. II.	本校編 Fibel 雪山編 近代精選讀本卷一 第六高等學校編 精選讀本卷二 大村山口谷口編 精選文法教科書 前編 後編	同 上									
	第二部	同 上	Doyle: Green Flag. Hamerton: Intellectual Life.	同 上	同 上									
	第三部	山田高木編 校定平家物語 芳賀編 謡曲二十番 濠川編 標註朝野群載左氏傳鈔	Doyle: Return of Sherlock Holmes. Macaulay: Frederick the Great. Hamerton: Selections from Human Intercourse. Rowland: Practical English. Bryan: English Echo. II.	同 上					菊池編 Analytical Geometry.			同 上 (參考書)		
	第四部	山田高木編 校定平家物語 芳賀編 謡曲二十番	慶應義塾編 Modern Essays. I. Smith: Short Stories Old and New.	本校編 Fibel 雪山編 近代精選讀本卷一										

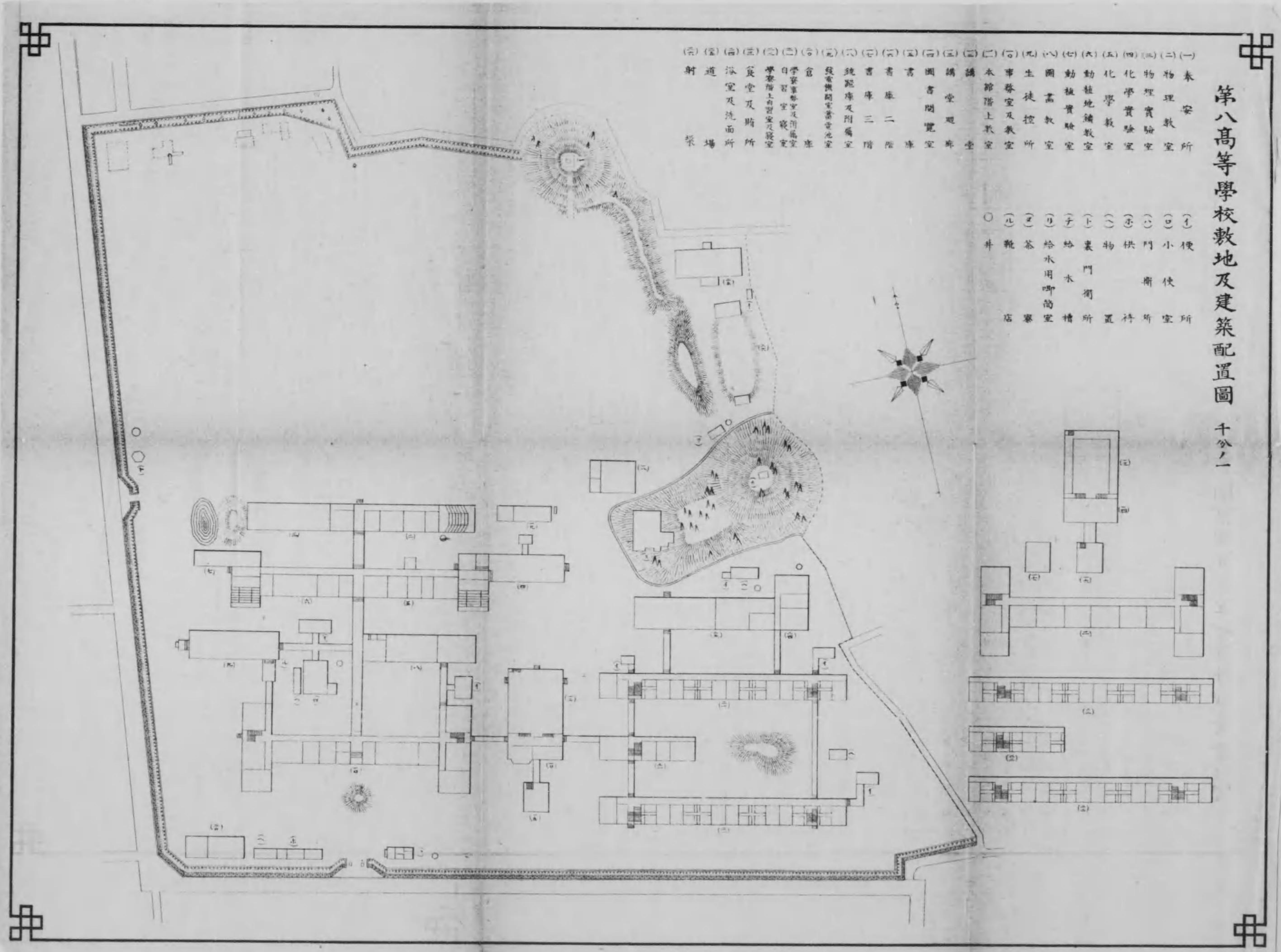
0 1 2 3 4 5 6 7 8 9 10 11 12 13 14 15

三 年 部	甲	Palgrave: Golden Treasury. IV. Dickens: Sketches by Box. Compton-Rickett: A History of English Literature. P.L. Haworth: Reconstruction and Union. T.C. Smith: The Wars between England and America.	雲山編 Leben und Bildung.	Putzger: Historischer Schul-Atlas.	(文科志望者=限*)						The New Graduation. (甲有志者=限*)
	乙	Tennyson: Enoch Arden. Carlyle: Essay on Burns.	澤井編 Einführung ins Deutsche Recht. 山川注 Michael Kohlhaas. Fichte: Reden an die Nation. Jhering: Kampf ums Recht. 耶文堂編 Deutsche Geisteshelden.	同上	同上(文科志望者=限*)					同上 (有志者=限*)	
	一部丙	Dickens: A Tale of Two Cities. Selections From Huxley's Lay Sermons, Addresses and Reviews.	橋本成淵編 Moderne Essays und Beschreibungen. V. 小池登張編 Frau Sorge. 耶文堂編 Mignon.		坂井編 微分積分學	W. Watson Intermediate Physics.	本校編 植物分析檢査表	本校編 Mineralogy.	D.A. Low: An Introduction to Machine Drawing and Design. (參考書)	同上 (乙丙有志者=限*)	
	二部甲乙丙	Jerome: The Idle Thoughts of an Idle Fellow. Selections from Walter Pater.	青木大津編 Deutsche Musterprosa. I. II. 丸山編 Meisterwerke Deutscher Beredsamkeit. I. 山川注 Michael Kohlhaas. 耶文堂編 Deutsche Geisteshelden.			同上			同上		
第 二 年 部	甲	校註國文讀者 竹取物語 同 枕草紙 同 源氏物語上卷 林軒編 左孟莊精華事蹟 朱藤注 楚辭集注	Spencer: Philosophy of Style. Macaulay: Milton. Poe: Prose Tales. 慶應義塾編 Selections from Great Authors. II. Rowland: Practical English Rowland: Ten Famous Americans.	青木編 Blütenlese Moderner Novellen. III. IV. 登張編 Gespräche mit Goethe. 丸山編 獨逸文學讀本 同 獨逸國家學論抄上卷 Bagster-Collins: First Book in German.	同 上	Titchener: A Primer of Psychology. 今編著 最新論理學要義					
	乙	Cowper: Letters. Ruskin: Unto this Last.	登張編 Gespräche mit Goethe. 耶文堂編 Mignon. 小池登張編 現代獨逸文學集卷三 卷九 丸山編 獨逸文學讀本 同 獨逸國家學論抄上卷 Bagster-Collins: First Book in German.	同 上	同 上						
	丙	本校編 Helps: Essays. Stevenson: New Arabian Nights. Washington's Farewell Address and Webster's First Bunker Hill Oration. Spencer: Education. Rowland: Practical English. Rowland: Ten Famous Americans.	青木編 近代獨逸語讀本卷二 西澤編 Das Lustigste Anekdoten-buch. 青木編 Blütenlese Moderner Novellen. III. IV.		坂井編 微分積分學 菊池編 Analytical Geometry	同 上			Harrison and Baxandall: Practical Geometry and Graphics for advanced Students. (參考書)		
	三部	Austen: Pride and Prejudice. Ruskin: Unto this Last.	登張編 Gespräche mit Goethe. 橋本成淵編 Moderne Geister II. 南江堂編 Romeo and Julia auf dem Dorfe. 三華編 Gedanken and Erlebnisse. 小池登張編 現代獨逸文學集卷三 Bagster-Collins: First Book in German.			同 上	五島著 實驗動物學卷一				
第 一 年 部	甲	本校編增設 上卷 校註國文讀者增設 大鏡 瀧川編 標註宋元文鈔 江永注 近思錄集注	Nettleton: Specimens of the Short Story. Hamerton: Intellectual Life: Twelve Humorous Readings from Mark Twain. Macaulay: Addison. Rowland: Practical English. Bryan: English Echo. II.	本校編 Fibel 雲山編 近代獨逸語讀本卷一 第六高等學校編 獨逸語讀本卷二 大村山口谷口編 獨逸文法教科書 前編 後編	同 上						
	乙	Doyle: Green Flag. Hamerton: Intellectual Life.	同 上	同 上							
	丙	山田高本編 校定平家物語 芳賀編 謡曲二十番 瀧川編 標註戰國策左氏傳鈔	Doyle: Return of Sherlock Holmes. Macaulay: Frederick the Great. Hamerton: Selections from Human Intercourse. Rowland: Practical English. Bryan: English Echo. II.	同 上			菊池編 Analytical Geometry.		同上(參考書)		
	三部	山田高本編 校定平家物語 芳賀編 謡曲二十番 瀧川編 標註孟荀禮記鈔	慶應義塾編 Modern Essays I. Smith: Short Stories Old and New.	本校編 Fibel 雲山編 近代獨逸語讀本卷一 第六高等學校編 獨逸語讀本卷二 澤井編 Praktische Einführung in die deutsche Sprache.							

第八高等學校教地及建築配置圖 十分之一

- (一) 未安所
- (二) 物理教室
- (三) 物理實驗室
- (四) 化學實驗室
- (五) 化學教室
- (六) 動植物教室
- (七) 動植物實驗室
- (八) 園藝教室
- (九) 生徒控所
- (十) 事務室及教室
- (十一) 本館階上教室
- (十二) 講堂
- (十三) 圖書閱覽室
- (十四) 圖書庫
- (十五) 圖書二階
- (十六) 圖書三階
- (十七) 鏡廊及附屬室
- (十八) 校會機關室及浴室
- (十九) 倉庫
- (二十) 學務室及附屬室
- (二十一) 體育室及附屬室
- (二十二) 學務室及附屬室
- (二十三) 食堂及廁所
- (二十四) 浴室及洗面所
- (二十五) 射道
- (二十六) 操場

- (1) 小便所
- (2) 門衛
- (3) 供水
- (4) 物置
- (5) 裏門
- (6) 給水用唧筒室
- (7) 給水
- (8) 茶室
- (9) 靴室
- (10) 井
- (11) 商店



283  
17

大正七年十二月二十日印刷  
大正七年十二月廿三日發行

第八高等學校

名古屋市中區洲崎町百五番戶  
印刷者 加藤金六

名古屋市中區南吳服町二丁目  
印刷所 秀文社  
電話 四四〇九〇番



283  
列庫  
17

終

