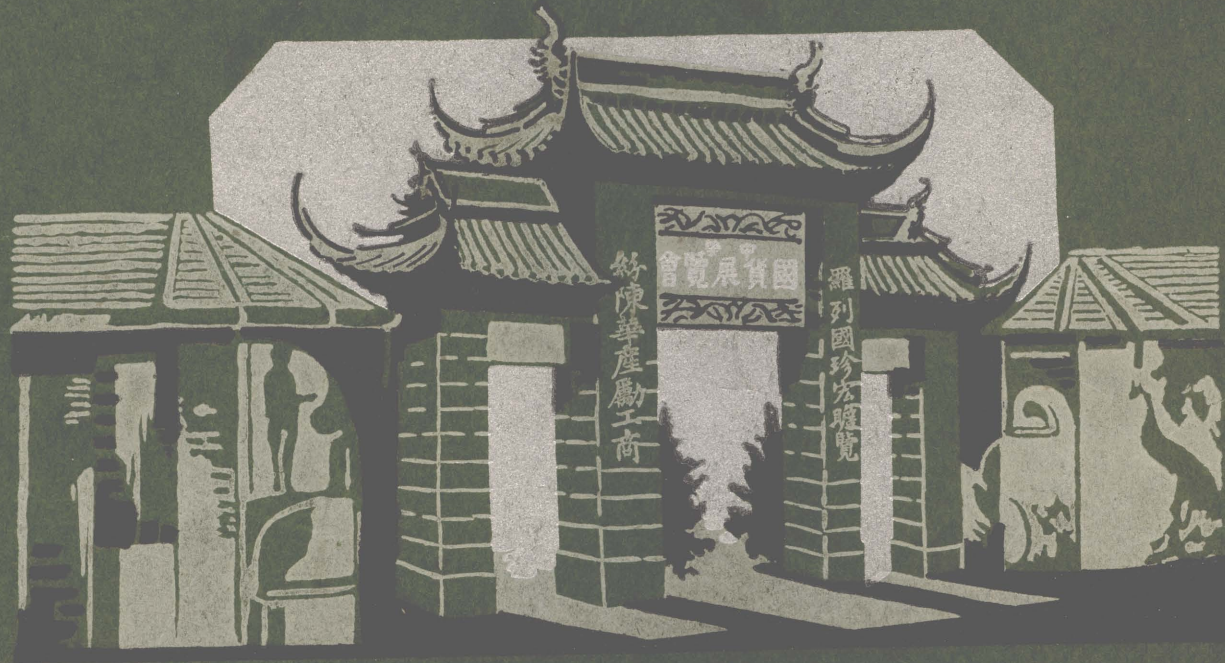


工 商 部
中 華 國 貨 展 覽 會
紀 念 冊



SOUVENIR PICTURES
EXHIBITION OF NATIONAL PRODUCTS
MINISTRY OF INDUSTRY, COMMERCE AND LABOUR

目 錄

序文	1.
天下爲公文	2.
工商部部長 孔祥熙 博士	3.
主席委員 張定璠 市長	4.
主席委員 虞和德 先生	5.
主席委員 趙錫恩 處長	6.
常務委員 (一)	7.
常務委員 (二)	8.
全體委員 顧問 參事	9.
總幹事 壽景偉 博士	10.
各科主任 幹事	11.
全體職員	12.
國貨路 松柏牌樓	13.
會場大門 日景 (一)	14.
會場大門 夜景 (二)	15.
禮堂外部 (一)	16.
禮堂內部 (二)	17.
禮堂夜景 (三)	18.
委員室	19.
東苑全景 (一)	20.
東苑 (二)	21.
東苑 (三)	22.
東苑 夜景 (四)	23.
噴水池	24.
竹廊 夜景	25.
西苑全景 (一)	26.
西苑 (貨殖亭) (二)	27.
西苑 夜景 (三)	28.
陳列室 外部 之一	29.



陳列室	外部	漆器	之二		30.
陳列室	外部	漆器	之三		31.
陳列室	外部	漆器	之四		32.
北平館	彫瓷	漆器			33.
江西館	雲南				34.
福建館	雲南				35.
山西館	雲南				36.
湖南館	雲南				37.
浙江館	雲南				38.
浙江館	雲南				39.
上海市政	模型	陳列室	入口	上海特別市政府	40.
上海市政	模型	陳列室	入口	上海特別市政府	41.
銀行	陳列	上海商業儲蓄銀行暨中國旅行社			42.
地毯	陳列	書籍	之一	(商務印書館)	43.
文具	陳列	書籍	之一	(中華書局)	44.
文牘	陳列	書籍	之一	(中華書局)	45.
膳廳	陳列	書籍	之一	(中華書局)	46.
機械	陳列	室			47.
毛革	陳列	室			48.
天然	陳列	室	(麥米)		49.
家庭	陳列	室			50.
飲食	陳列	室			51.
生絲	陳列	室			52.
搪瓷	陳列	室			53.
綿織	陳列	室			54.
絲織	陳列	室			55.
絲織	陳列	室			56.
各種	陳列	室			57.
各種	陳列	室			58.
各種	陳列	室			59.
茶葉	陳列	室			60.

工商部中華國貨展覽會紀念冊序

今夫人生聚首、具有因緣、事畢分襟、甯無戀惜、况萃一時之雋彥、集全國之珍奇、協力提攜、賞心研考、導工商以進步、百業騰歡、挽國家之漏卮、萬民歸譽、不亦生平之快事、可無紀念之留傳耶、中華民國十七年十一月朔、工商部中華國貨展覽會、開幕於上海、主動者孔庸之部長、不佞忝附張伯璇虞洽卿二公之後、爲本會主席、而委員、而顧問、而參事、而各科各股主任、而幹事、都五百餘人、類皆樂盡義務、熱心贊助、越六旬有三日、始告蒞事、其間瑣屑繁劇、朝夕晤商、平等親密、情感融然、臨別依依、不勝悱惻、不佞乃取古人雪泥鴻爪之意、既有實錄之編纂、復彙集影片、編印紀念冊、分贈同人、以示不忘、夫勝會不常、盛筵難再、昔賢尋常文酒之宴、相聚六七人、輒復矜爲奇遇、垂諸簡編、矧茲舉國贊助、中外艷稱之大會、不有精帙、奚慰衆情、是用神傳阿堵、差同絲繡平原、時代曾異乎雲臺、功業何漸於煙閣、他日者、時際太平、人還初服、朔往事以興懷、追舊遊而有味、摩挲白髮、檢點青緇、展覽斯編、低徊可想、當笑語其耳孫曰、是翩翩者、皆我壯年提倡國貨之同志也、嘻、盛矣、上海趙錫恩撰。

大道之行也天下爲
公選賢與能講信修
睦故人不獨親其親
不獨子其子使老有
所終壯有所用幼有
所長矜寡孤獨廢疾
者皆有所養君有分
女有歸貨惡其棄
於地也不必藏於己
力惡其不出於身也
不必爲己是謀閉而
不興盜竊亂賊而不
作故外戶而不閉是
謂大同

孫文

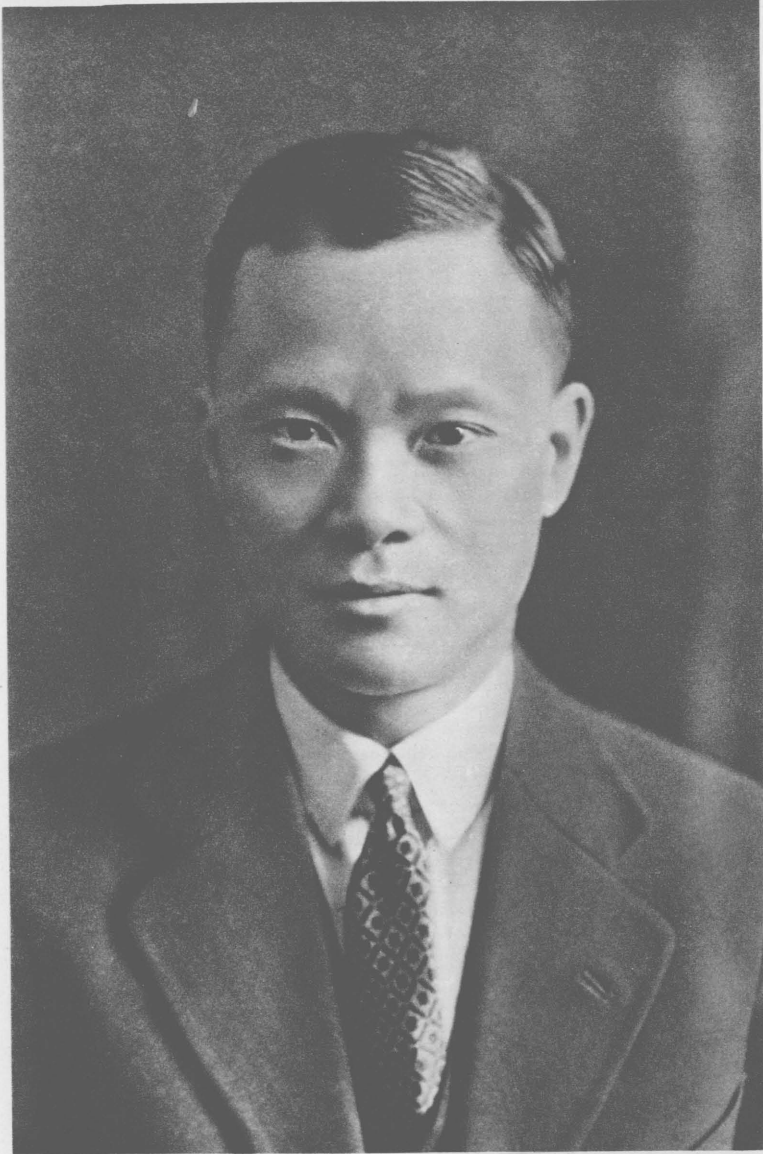


工 商 部 部 長 孔 祥 熙 博 士



Dr. H. H. Kung, Minister of Industry, Commerce, and Labor

主席委員 張定璠市長



Mayor T. F. Chang, Chairman of the Executive Committee

主席委員 虞和德先生



Hon. Yu Ya Ching, Chairman of the Executive Committee

主席委員 趙錫恩處長



Hon. S. U. Zau, Chairman of the Executive Committee

常務委員 (一)



馮少山



余日章



潘公展

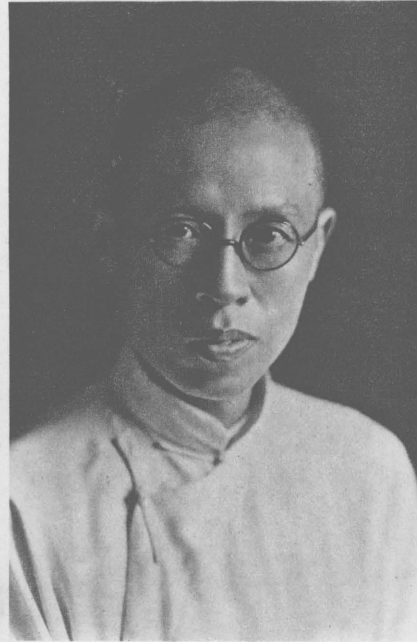


陸費伯鴻

Members of the Executive Committee (1)

常務委員(二)

孫梅堂



朱謀先

徐靜臣



Members of the Executive Committee (2)

全體委員顧問參事



Members of the Commission, Advisers, and Counsellors

總幹事 壽景偉博士



Dr. Kinn Wei Shaw, General Secretary of the Exhibition

各科主任幹事



3. 出品科主任 徐定瀾 1. 總務科主任 黃 濤 2. 場務科主任 朱成厚
5. 編輯科主任 王鈍根 Heads of the Different Divisions 4. 研究科主任 鄭 斌

全體職員



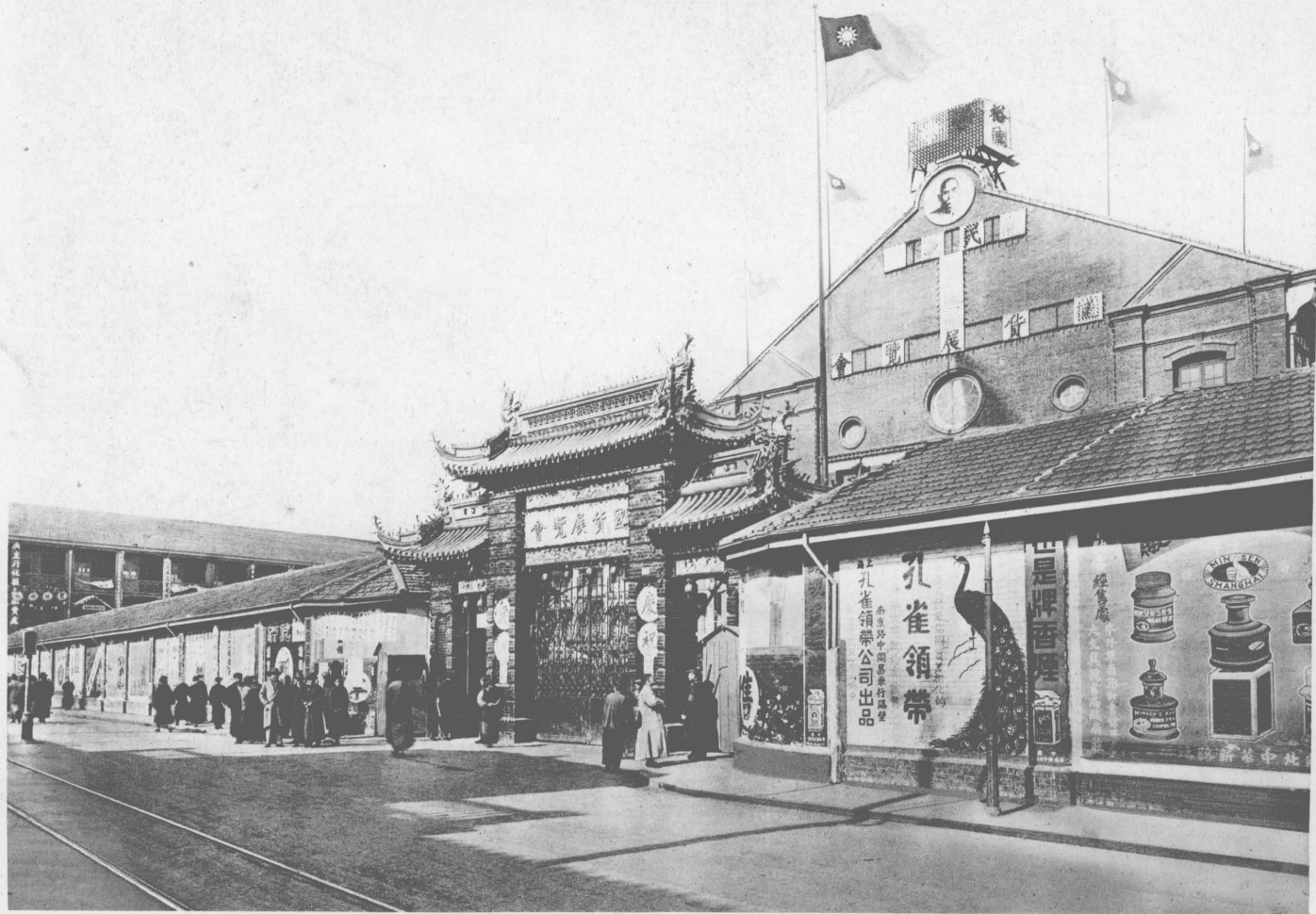
Staff Members of the Exhibition

樓牌柏松路貨國



One of the Corners leading to the Exhibition Ground

會場大門日景(一)



Main Entrance of the Exhibition (1)

會場大門夜景(二)



Night Scenery of the Main Entrance (2)

禮堂外部(一)

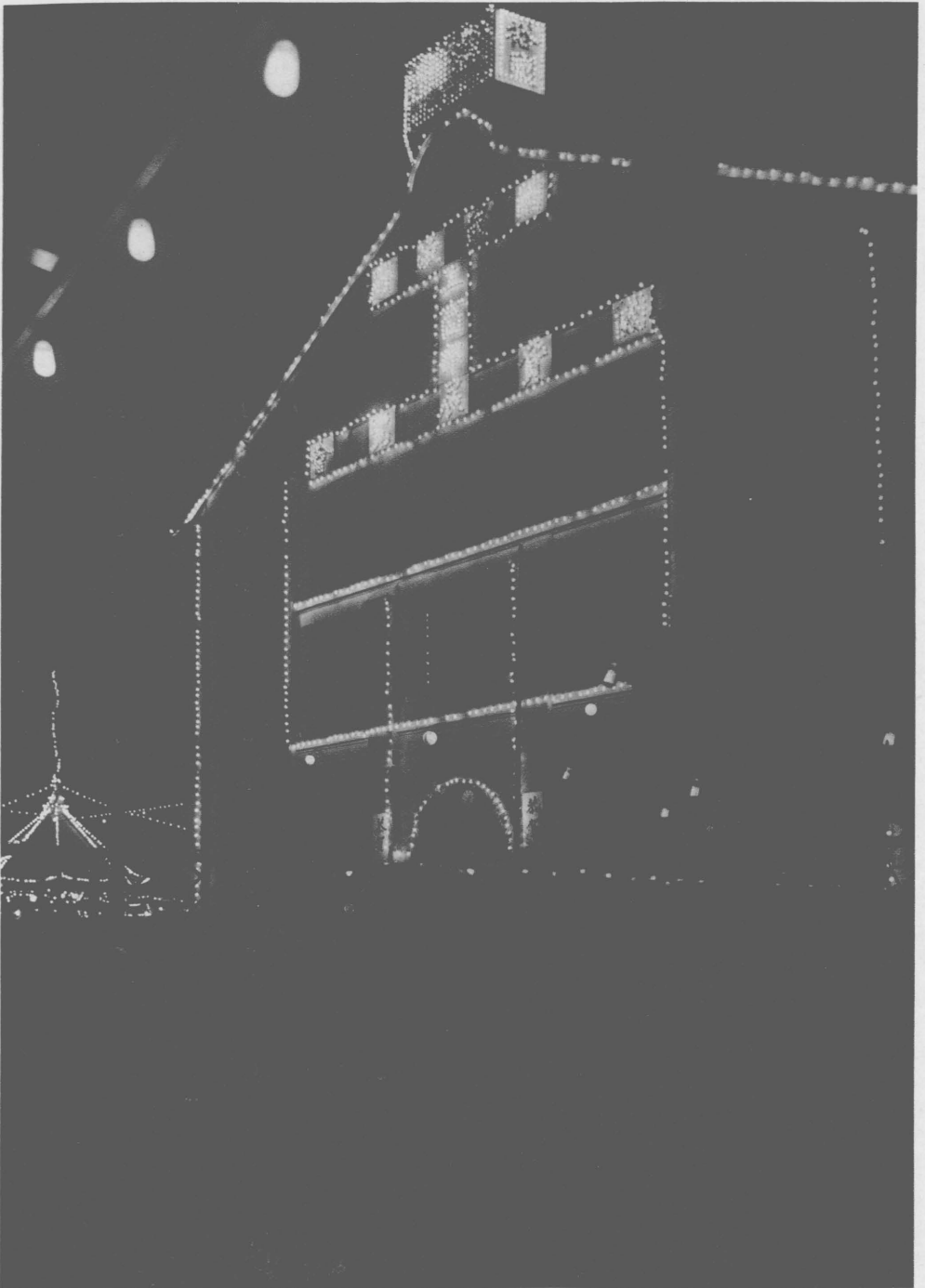


Main Hall (Exterior View) (1)

禮堂內部 (二)



Main Hall (Interior View) (2)



Main Hall (at Night) (3)

委員室



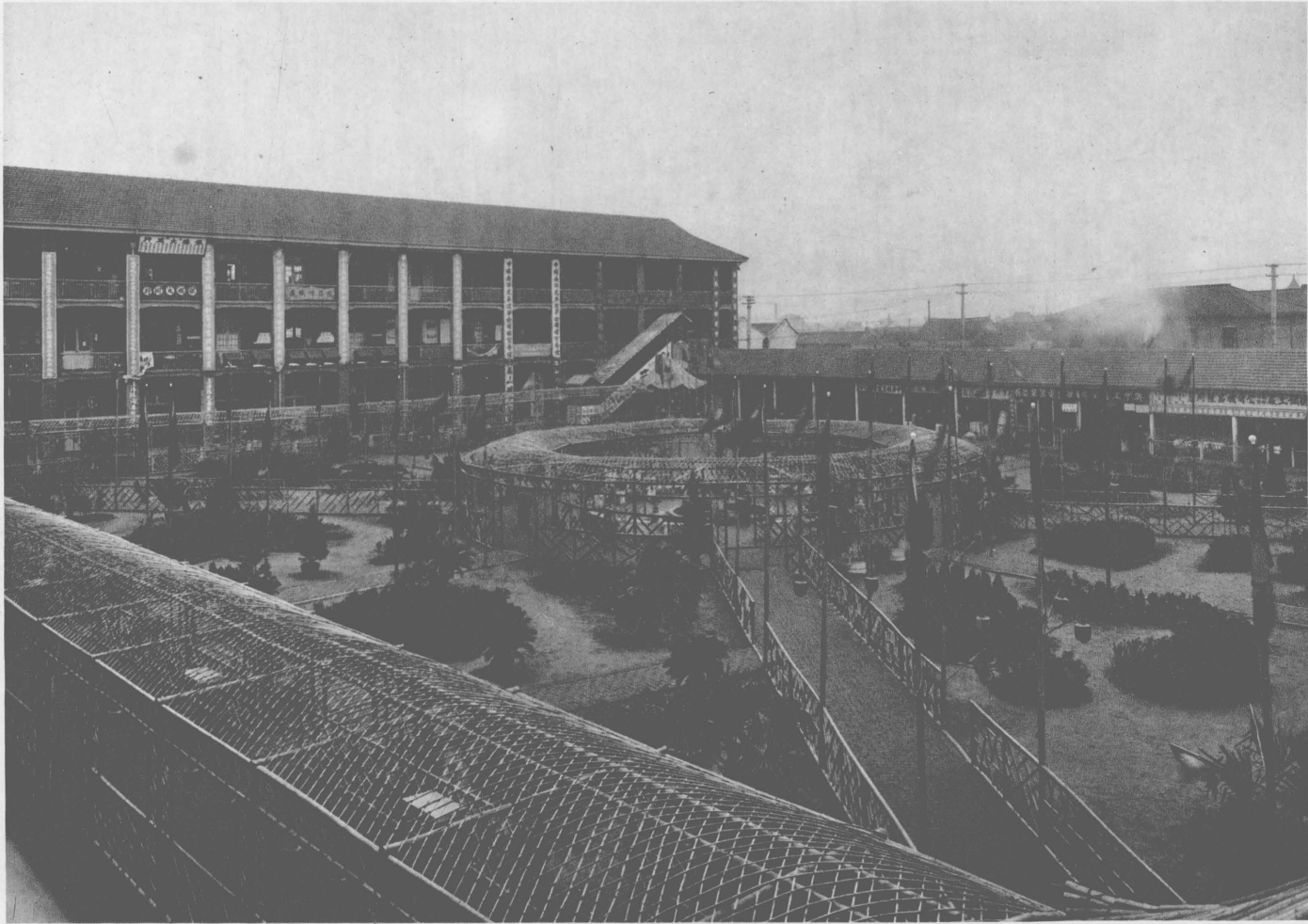
Committee Chamber

東苑全景 (一)



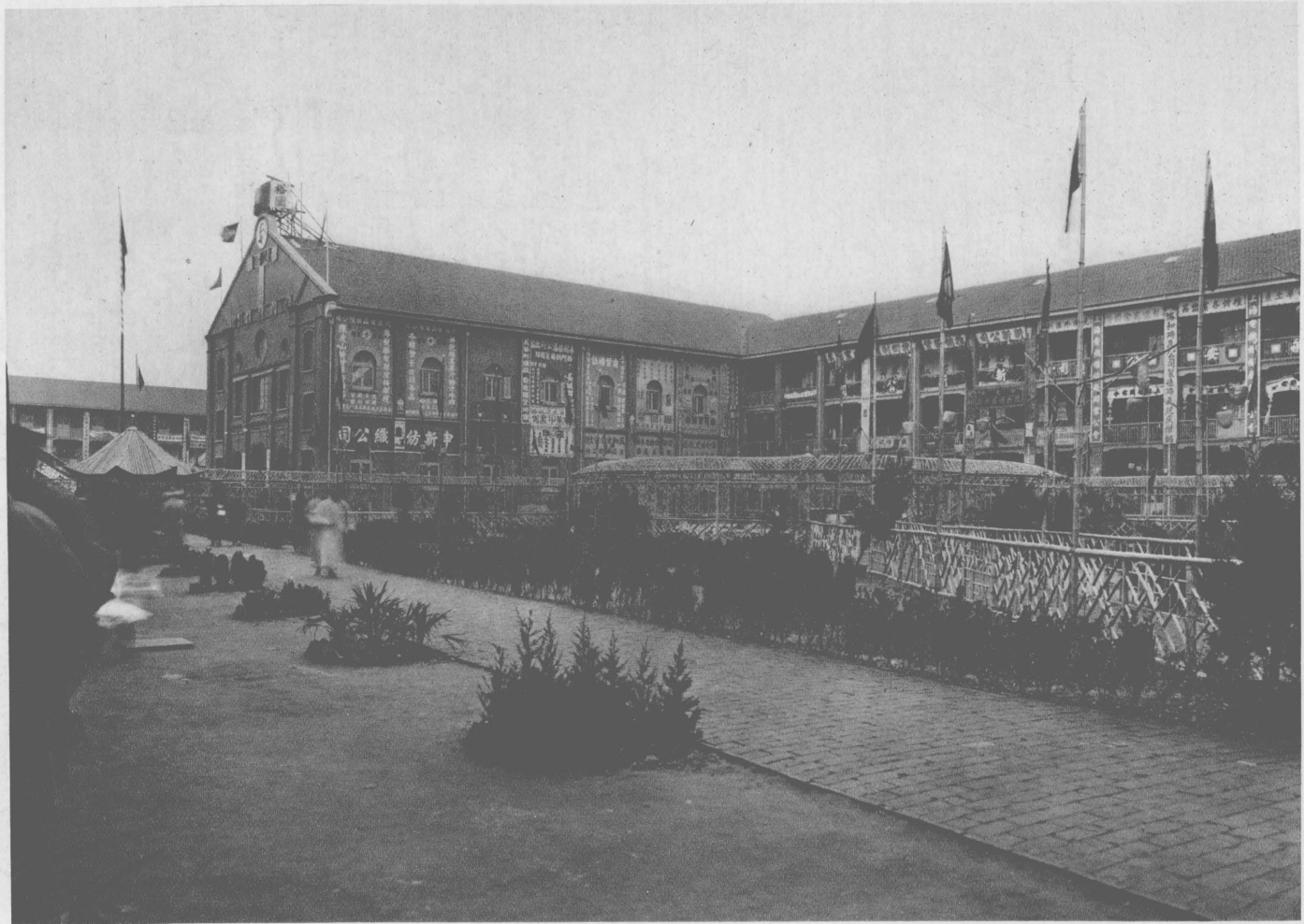
Bird's-eye View of Eastern Compound (1)

東苑 (二)



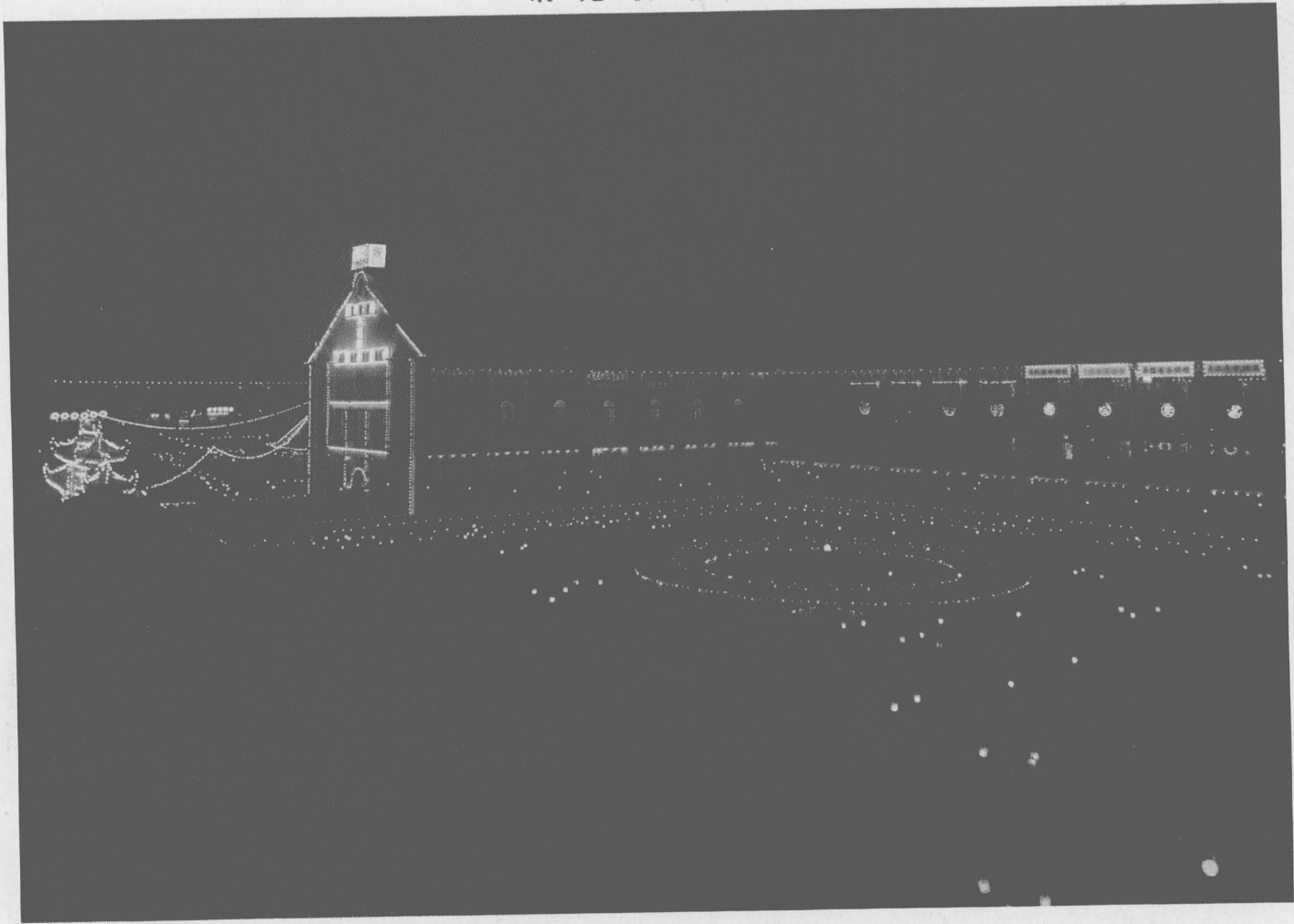
Eastern Compound (2)

東 苑 (三)



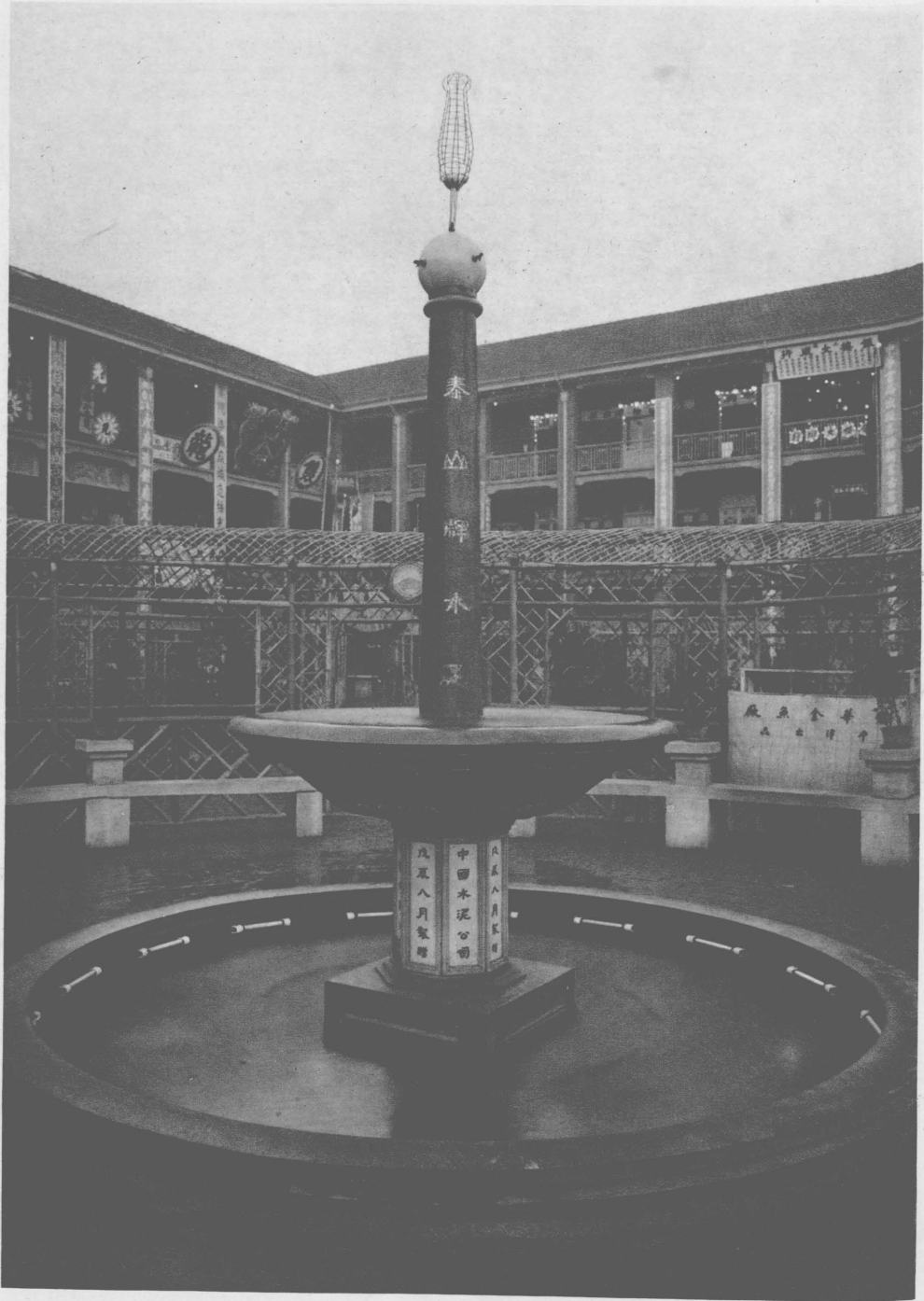
Eastern Compound (3)

東苑夜景(四)



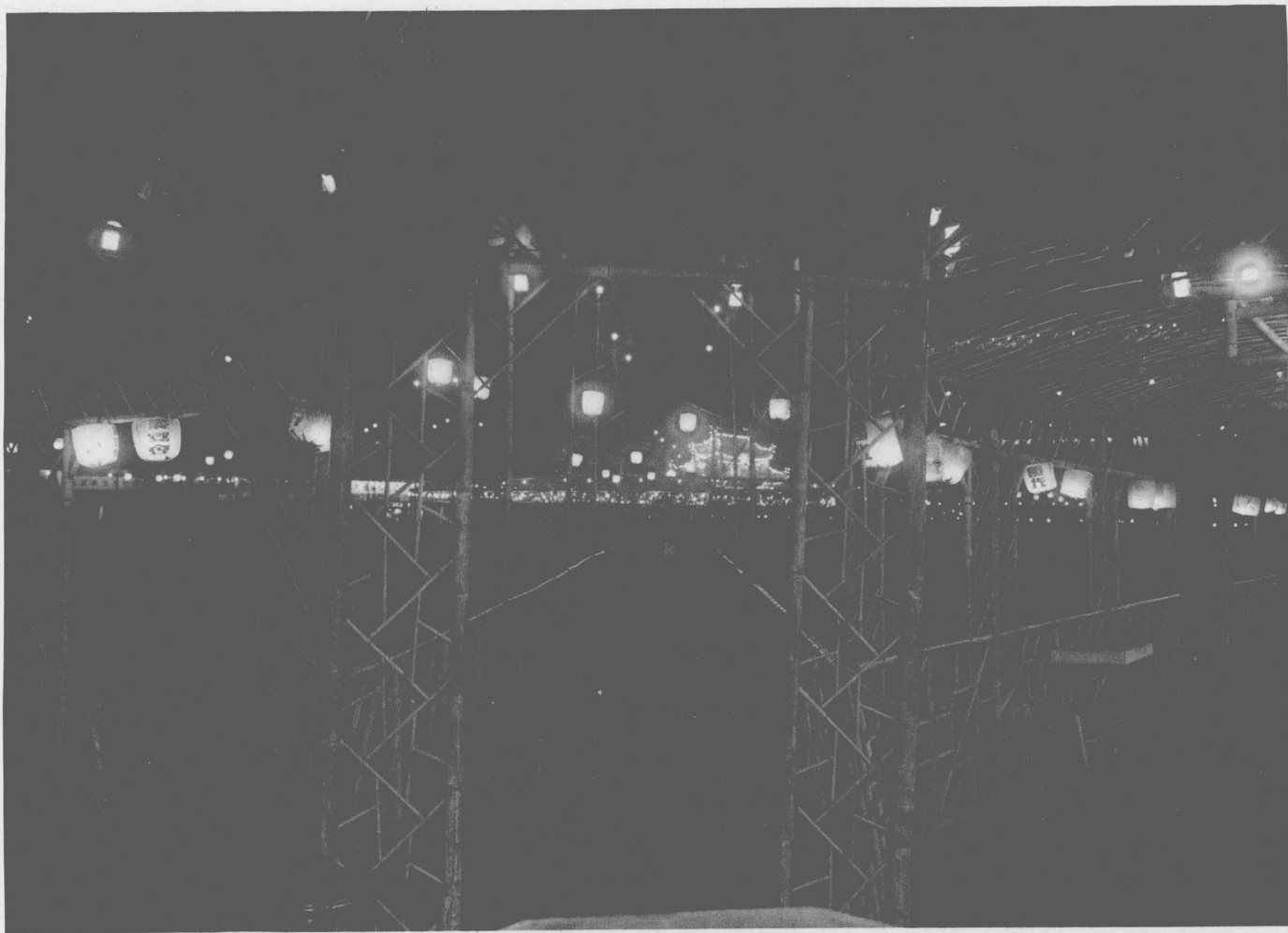
Night Scenery of Eastern Compound (4)

噴水池



Fountain

竹 廊 夜 景



Bamboo Archway at Night

西苑全景 (一)



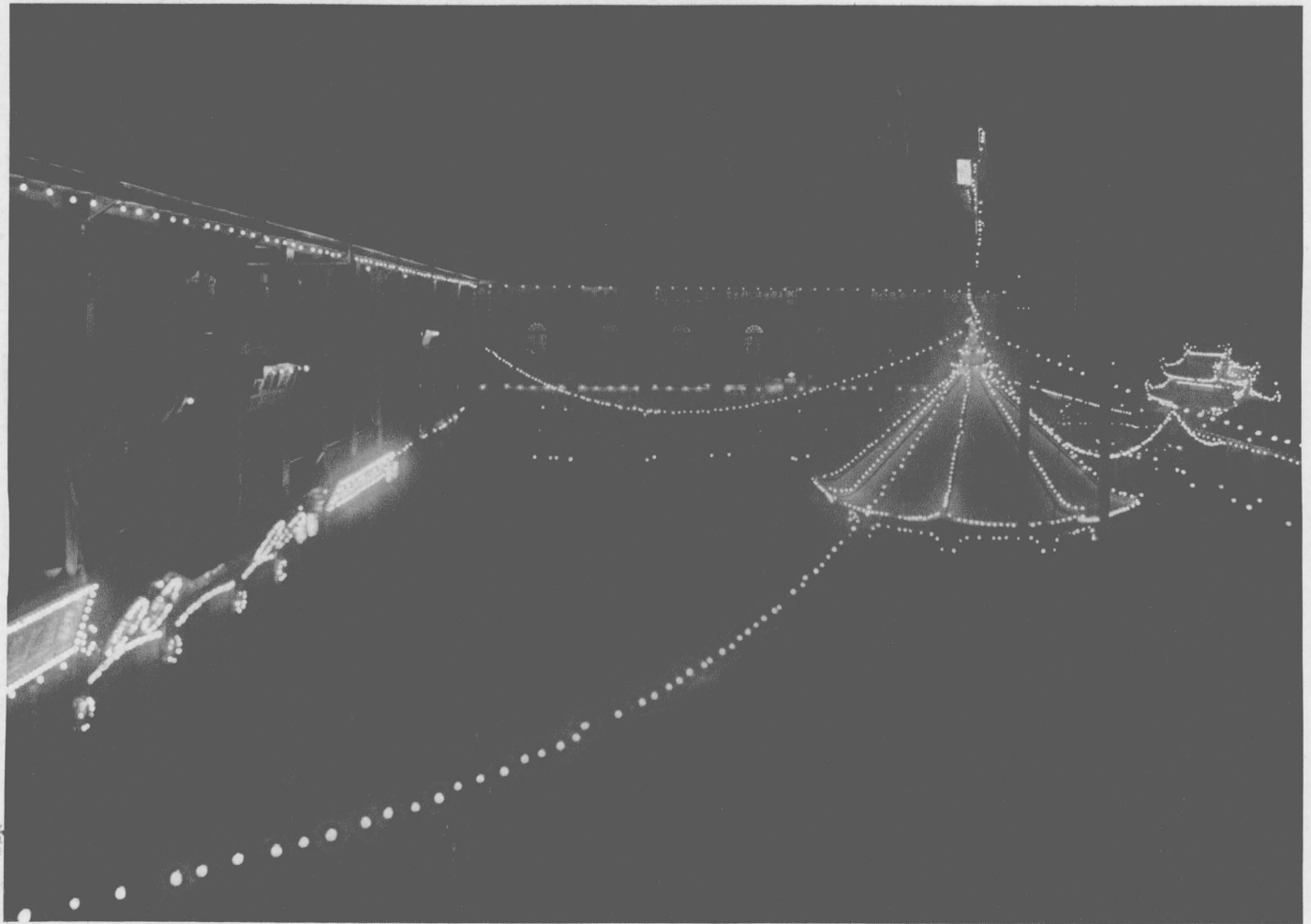
Bird's-eye View of Western Compound (1)

西苑 (貨殖亭) (二)

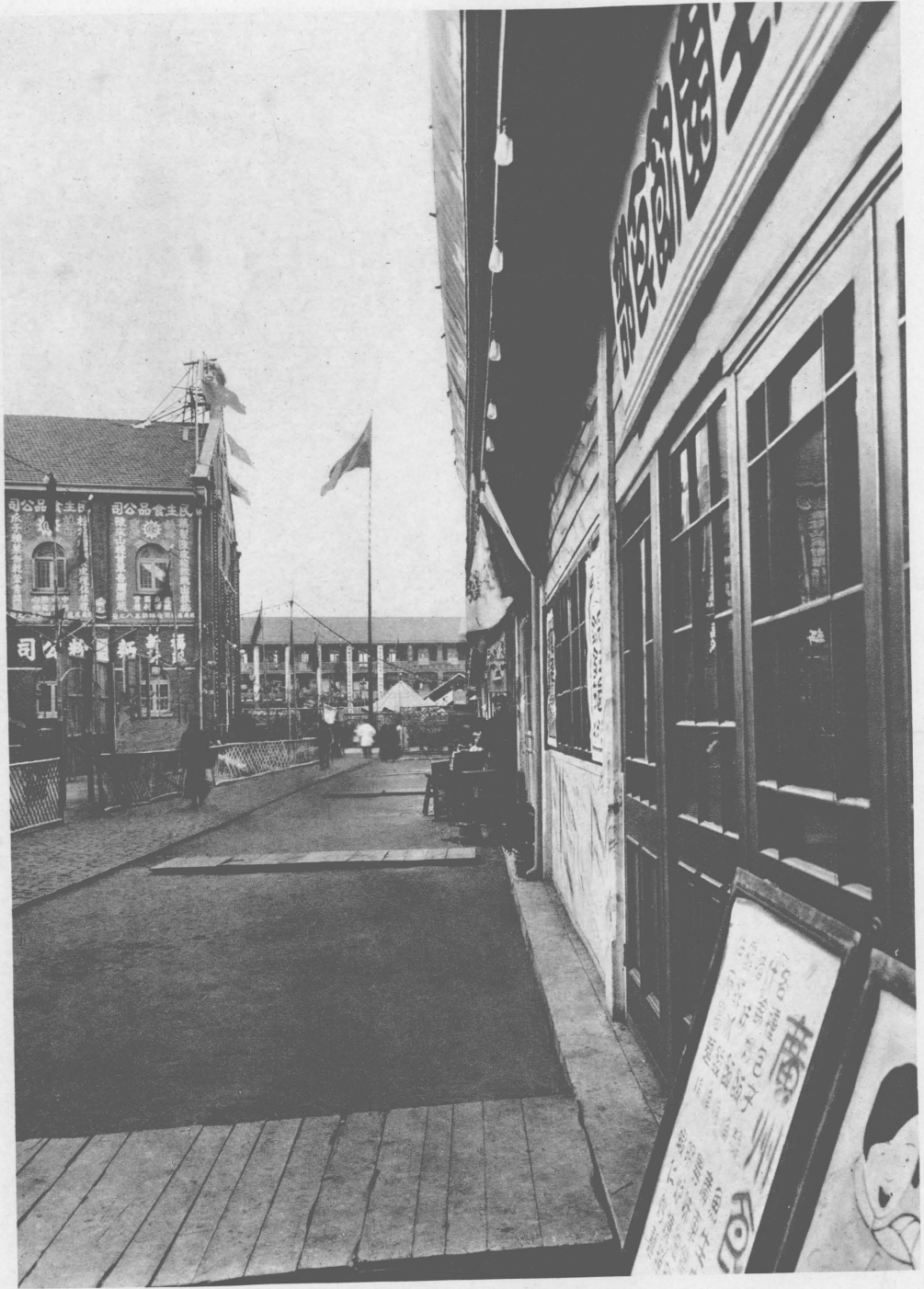


Western Compound (Memorial Pavilion) (2)

西苑夜景 (三)



Night Scenery of Western Compound (3)



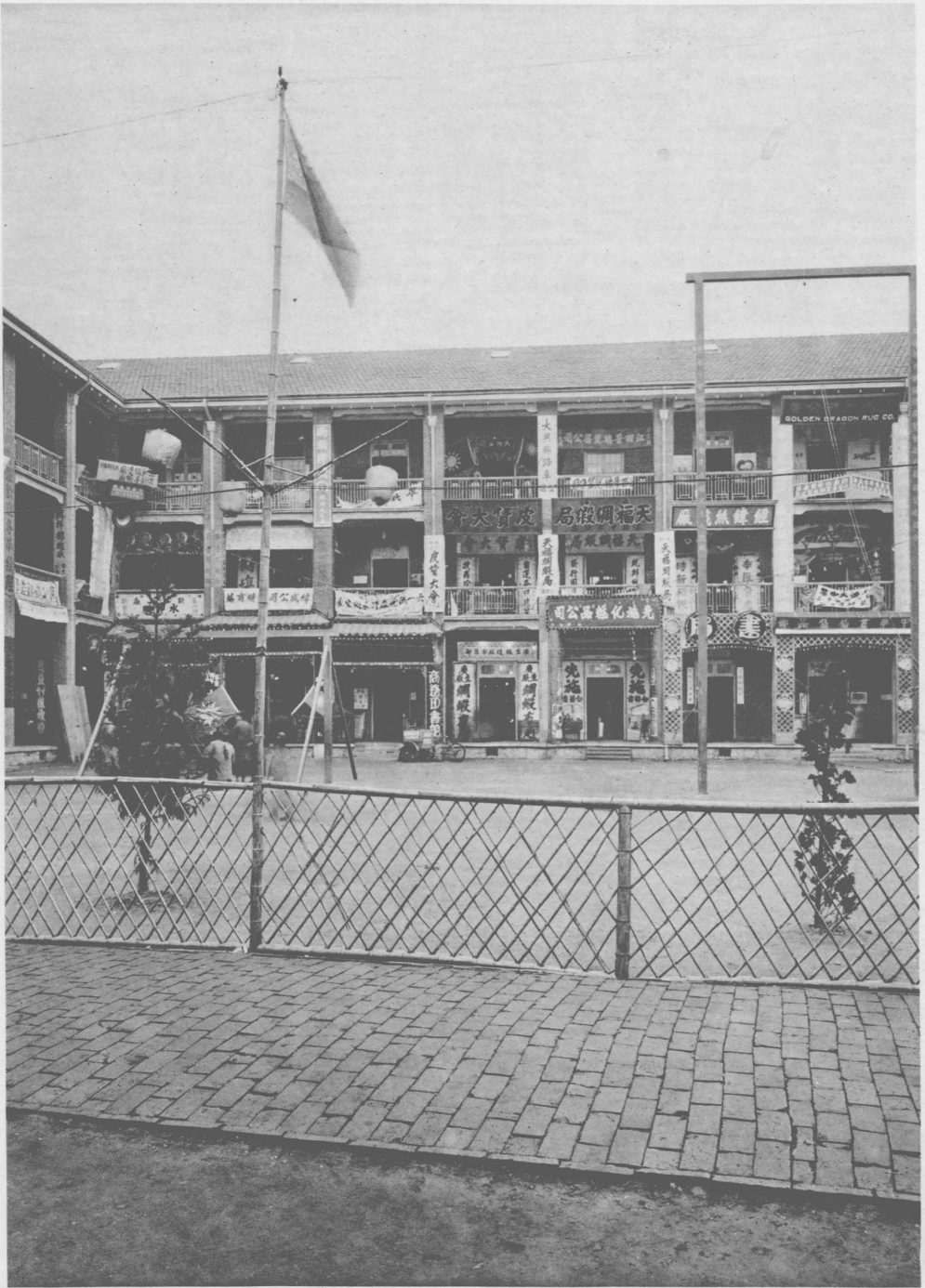
Exterior View of the Exhibition Rooms (1)

陳列室外部之二



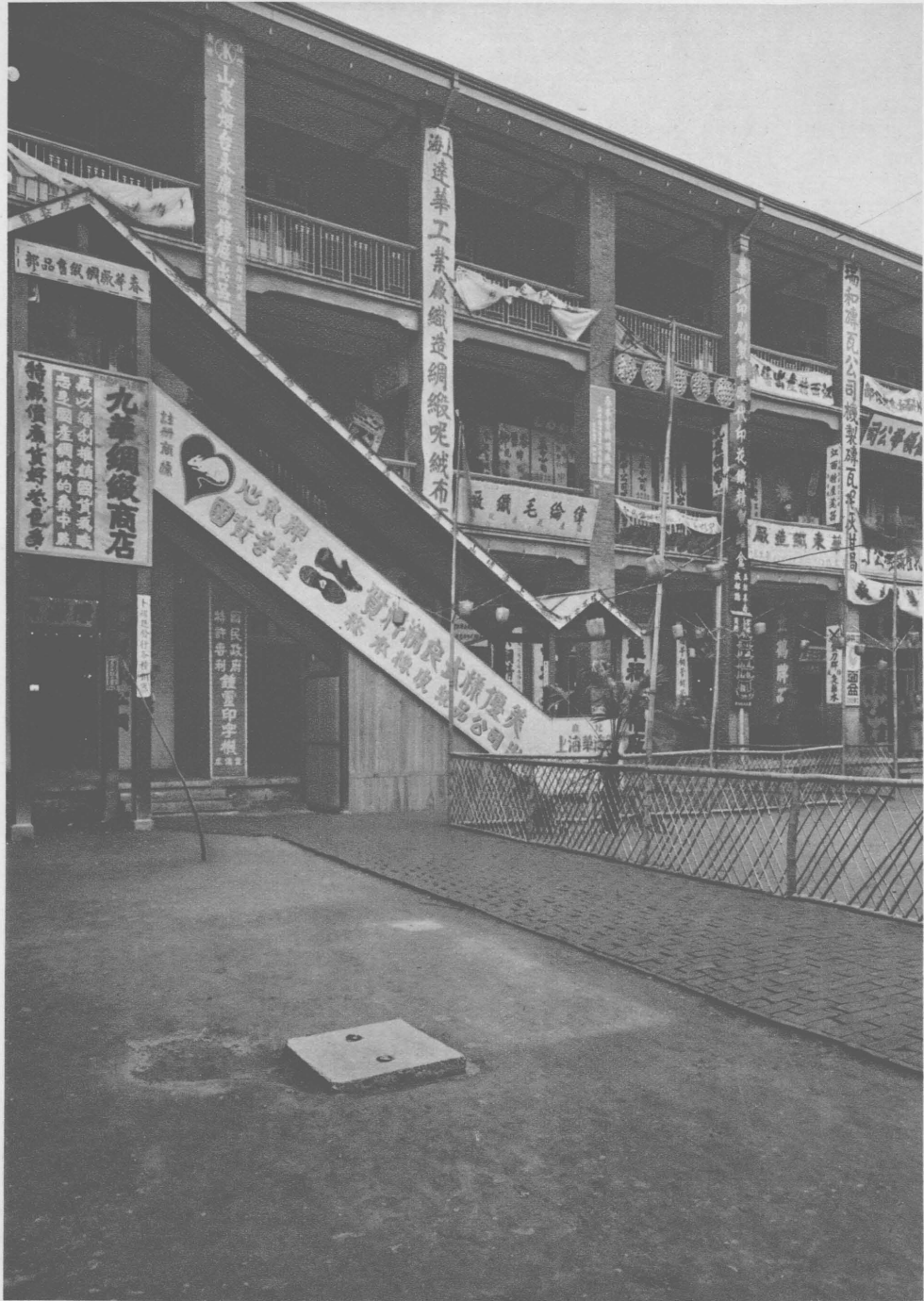
Exterior View of the Exhibition Rooms (2)

陳列室外部之三



Exterior View of the Exhibition Rooms (3)

陳列室外部之四



Exterior View of the Exhibition Rooms (4)

北平館 (彫漆器)



Department of Peiping (Carved Lacquer Wares)

江西館 (瓷器)



Department of Kiangsi (Porcelain Wares)

福建館 (漆器)



Department of Fukien (Lacquer Wares)

山西暨雲南館



Department of the Exhibits from Shansi and Yunnan

湖 南 暨 河 北 館



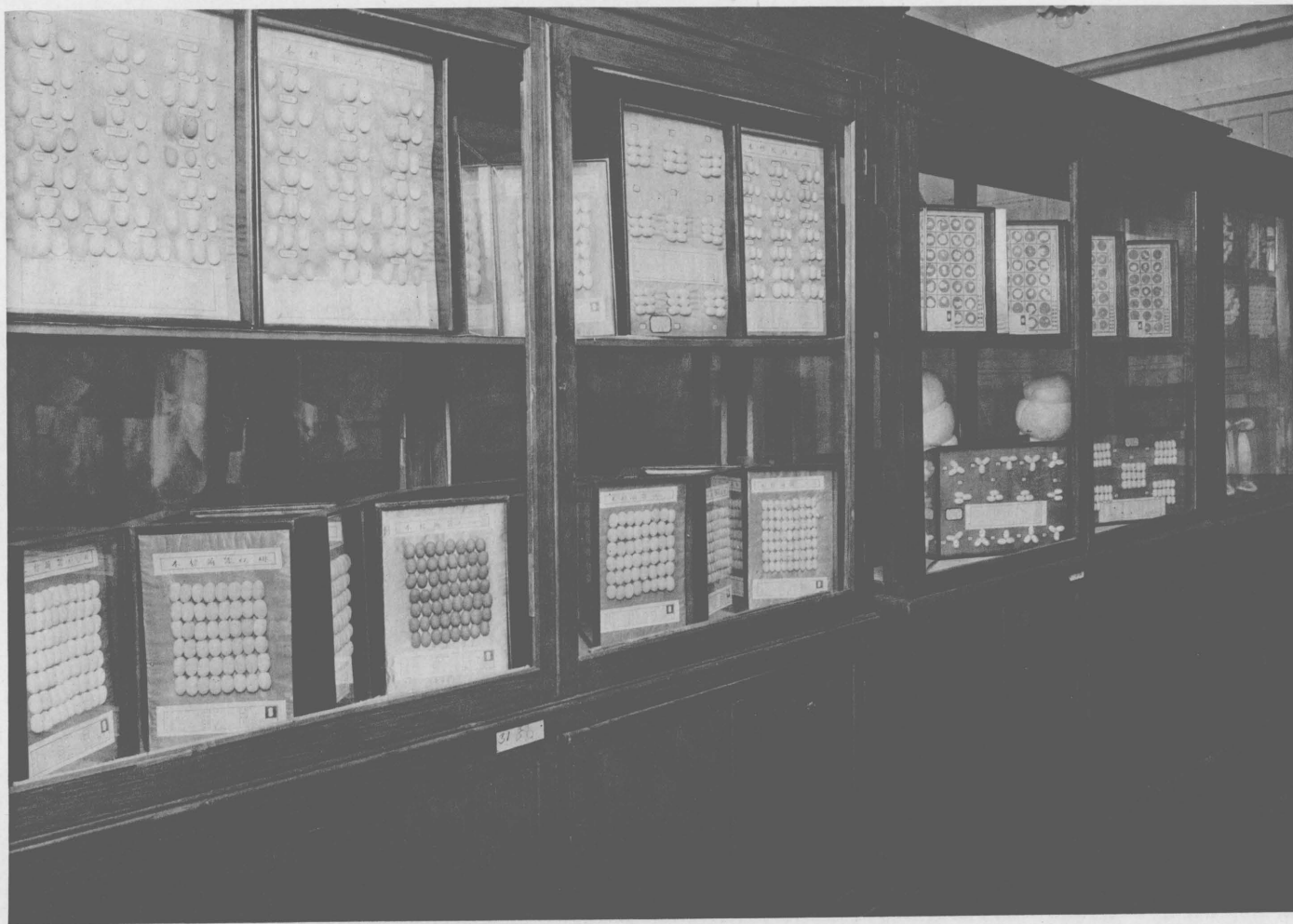
Department of the Exhibits from Hunan and Hopeh

浙江館 (一)



Department of the Exhibits from Chekiang (1)

浙江館 (二)



Department of the Exhibits from Chekiang (2)

市政模型陳列室入口 (上海特別市政府)



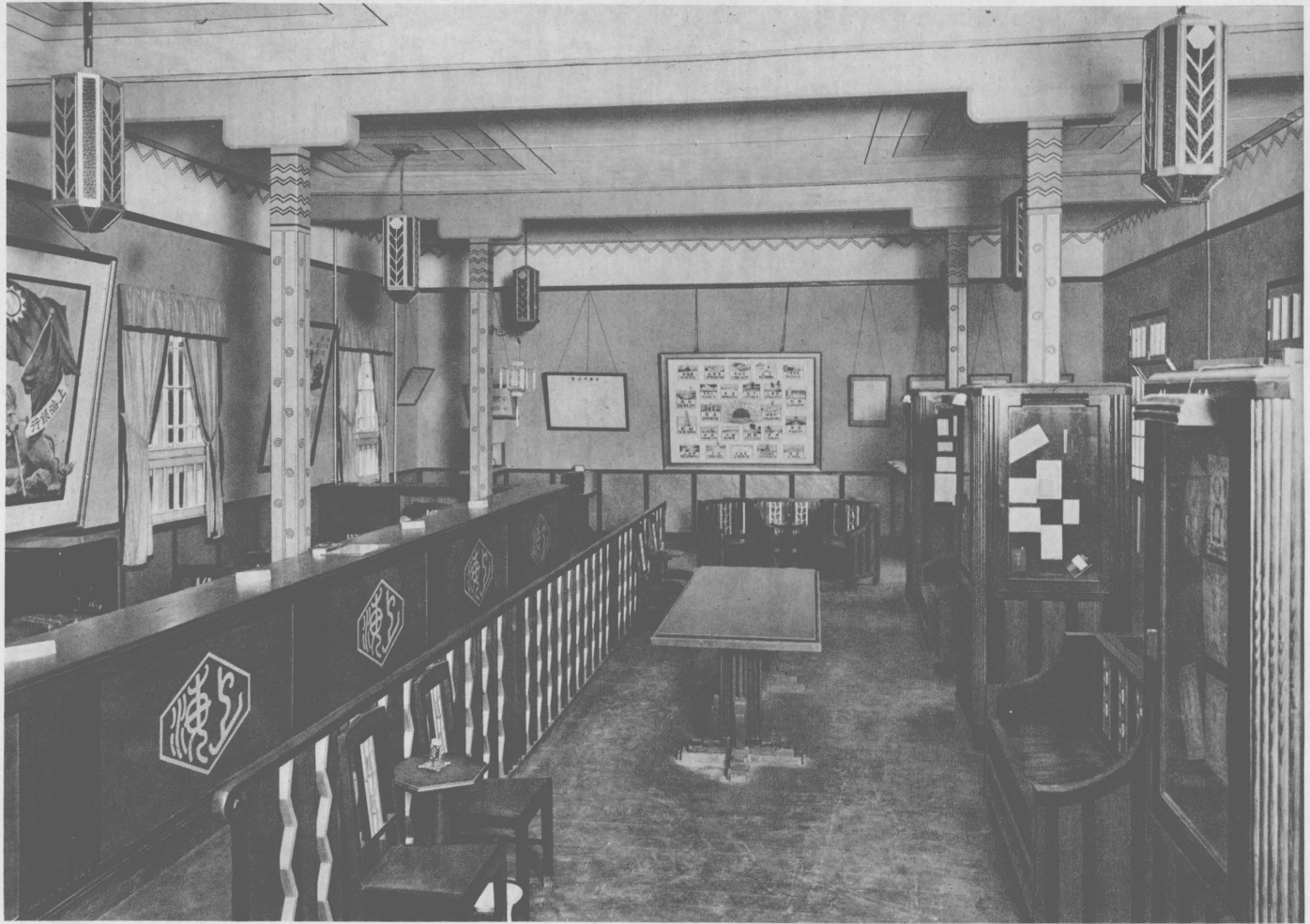
Entrance to the Model Exhibits (Special Municipality of Greater Shanghai)

市政模型陳列室 (上海特別市政府)



Model Exhibits (Special Municipality of Greater Shanghai)

銀行陳列 (上海商業儲蓄銀行暨中國旅行社)



Banking Exhibits (Shanghai Commercial & Savings Bank and China Travel Service)

地毯陳列



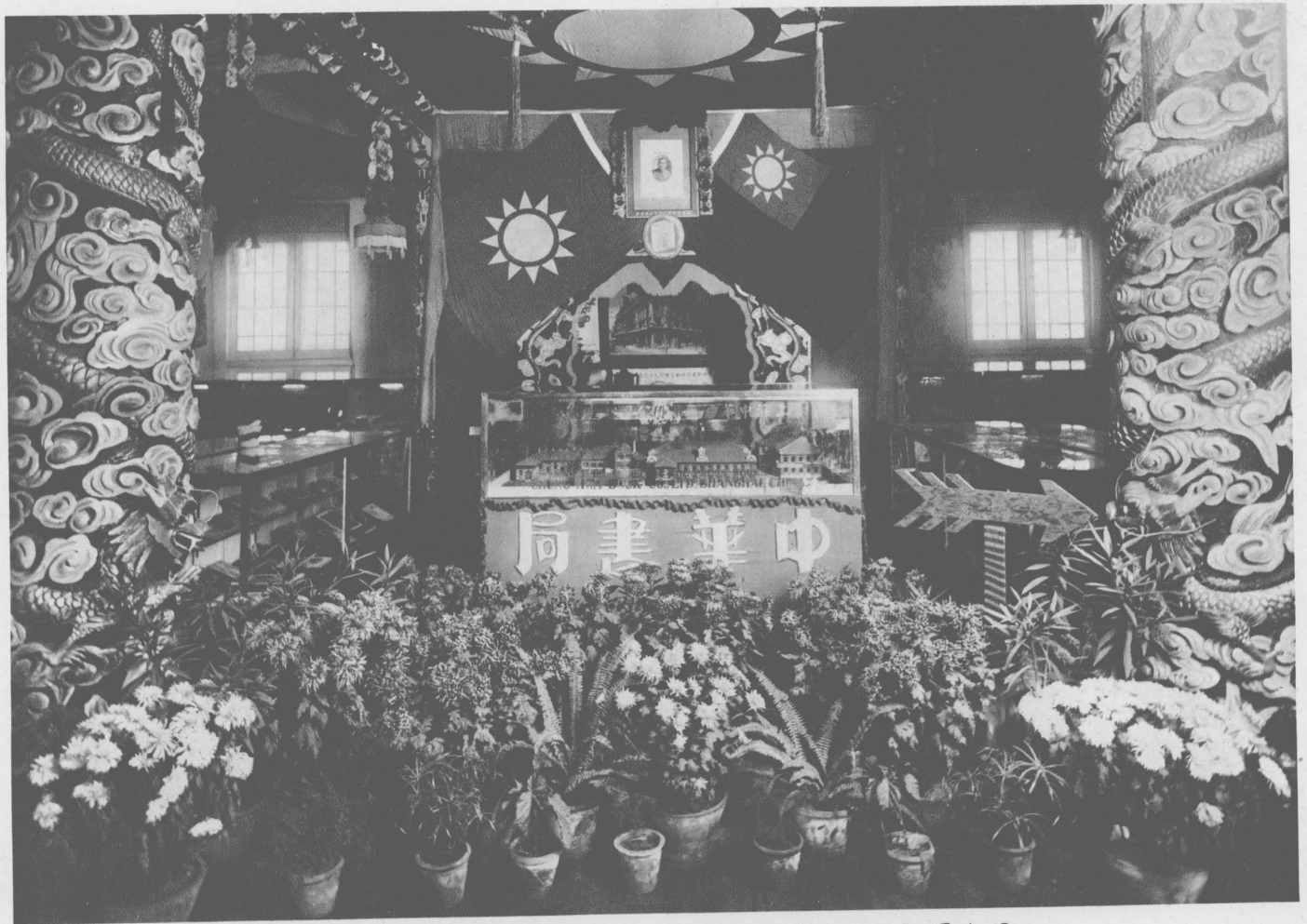
Carpet Exhibits

文具書籍陳列之一 (商務印書館)



Exhibits of Books and Printings (Commercial Press) (1)

文具書籍陳列之二 (中華書局)



Exhibits of Books and Printings (Chung Hwa Book Co.) (2)

膳廳 (冠生園等)



Restaurants

機 械 陳 列 室



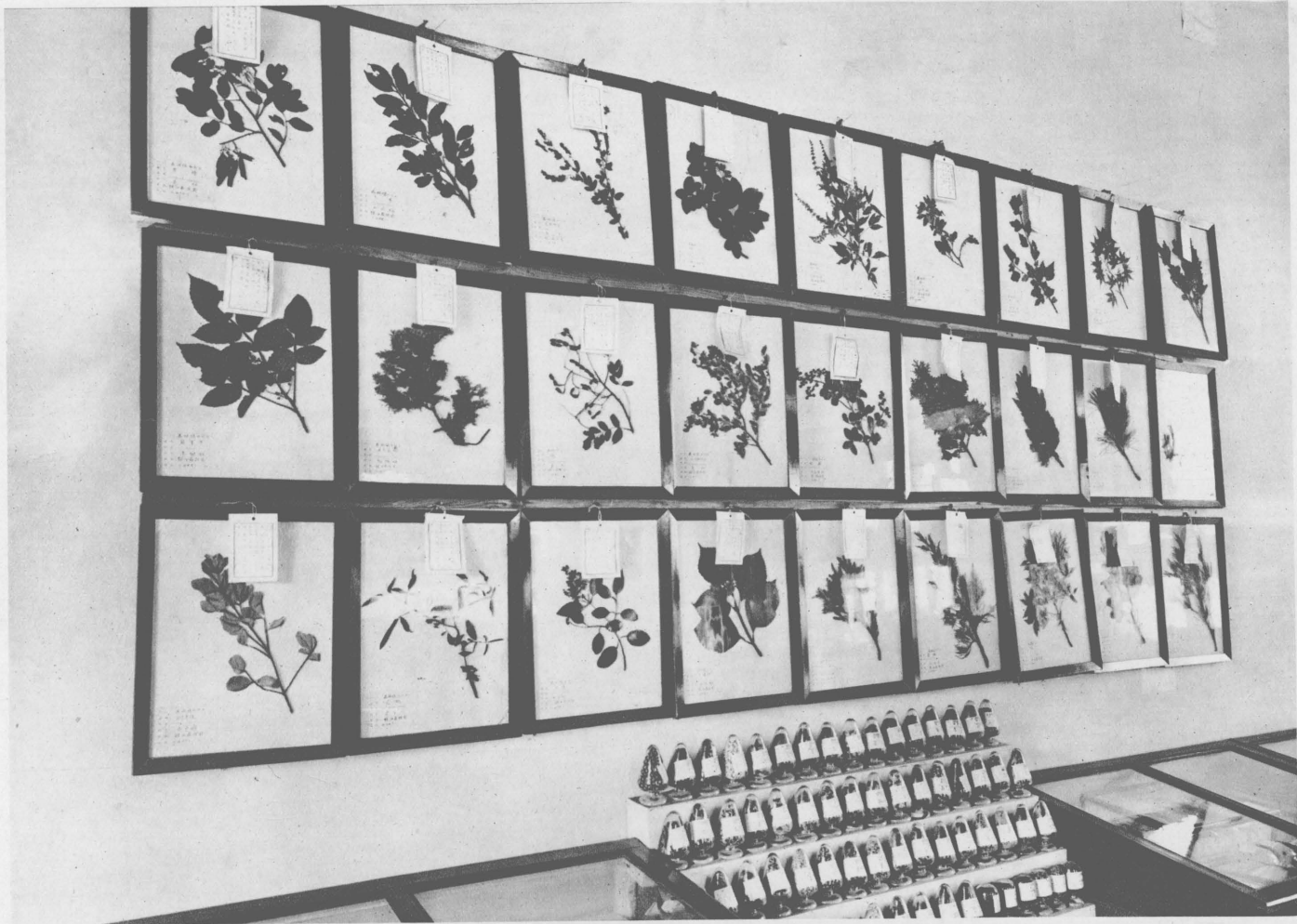
Exhibits of Machineries

毛 革 品 陳 列 室



Exhibits of Fur and Leather Goods

天然產品陳列室(麥米)



Exhibits of Raw Products (Wheat and Rice)

家庭日用品陳列室



Exhibits of Articles of Family Requirements

飲 食 品 陳 列 室



Exhibits of Food Stuffs

室 列 陳 絲 生



Exhibits of Raw Silks

室 列 陳 金 五 瓷 糖



Exhibits of Enamel and Hard Wares

綿織品陳列室



Exhibits of Cotton Piece Goods

絲織品陳列室(緯成公司等)(一)



Exhibits of Silk Piece Goods (Wai Tsang Silk Co.) (1)

絲織品陳列室(緯成公司等)(二)



Exhibits of Silk Piece Goods (Wai Tsang Silk Co.) (2)

各種國產陳列室(先施公司)(一)



Exhibits of Assorted Articles (Sincere Co.) (1)

各種國產陳列室(永安公司)(二)



Exhibits of Assorted Articles (Wing On Co.) (2)

各種國產陳列室(新新公司)(三)



Exhibits of Assorted Articles (Sun Sun Co.) (3)

茶葉陳列室 (雙龍公司等)



Exhibits of Tea (China Tea Co., etc.)

中華民國十八年五月出版

定價每本大洋壹元

編輯者 工商部中華國貨展覽會

發行者 工商部中華國貨展覽會

代印者 上海商務印書館

上海图书馆藏书



A541 212 0010 3388B

