

中華民國三十年六月

樂西公路橋樑不意圖

密件

交通部公路總管理處製



008111

上海图书馆藏书



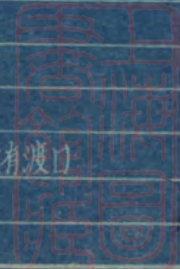
A541 212 0011 8933B





# 樂西公路重要橋樑表

編號	橋名	里程	孔數及徑間 數目—公尺	構造材料及式樣	全橋長度 公尺	橋面寬度 公尺	河底至 橋面高度 公尺	載重限制 公噸	附註
1	王石礮	34080	3—60	石台木架木面	1800	60	64		
2	徐 邨	94624	4—60	全 上	2400	60	45		
3	戴眉河	114110	<sup>2—165</sup> 3—220	鋼筋洋灰梁橋	10000	60	89		設有渡口
4	黃欄橋	194035	4—60	石台木架木面	2400	60	40		
5		281449	4—70	石台木 面	2800	60	45		
6	保寧寺	331934	3—60	全 上	1800	40	30		
7	鞠澗河	374724	5—66	全 上	3300	40	25		
8	高 橋	414693	1—116	塊石拱式	1160	40			沿用老橋
9	楊村鋪	554780	2—80	石台木 面	1600	40	20		
10	白石溪	584970	4—50	全 上	2000	40	30		
11	龍池北	624014	4—60	全 上	2400	60	59		
12	龍池南	634570	1—140	塊石拱式	1400	84			
13	瞞岩邊	724565	<sup>2—80</sup> 3—100	全 上	5555	60	38		
14	羊子岩	914850	4—60	石台木架木面	2400	40	45		
15	大火夾	1154330	3—70	石台木 面	2100	40	45		
16	小沙堤	1184300	3—60	全 上	1800	40	40		
17	桃子堤	1244610	3—60	全 上	1800	40	60		
18	桂花場	1434664	5—60	全 上	3000	40	100		
19	青山崗	1844930	8—60	石台木架木面	4800	40	130		
20	白崖河	2084566	<sup>1—180</sup> 5—60	木 架 橋	4800	40	100		
21	流砂河	224484	60—60	木 架 橋	36000	40	70		設有渡口
22	馬烈溝	234423	1—120	石台木桁橋	1200	40	66		
23	涼 橋	3664279	1—160	木 桁 橋	1600	40	50		







19. 青山崗 181+930 石台木架

170M 墩式橋

150M 龍池北

150K

18. 桂花場 149+664 石台木面



17. 桃子埭 124+810 石台木面

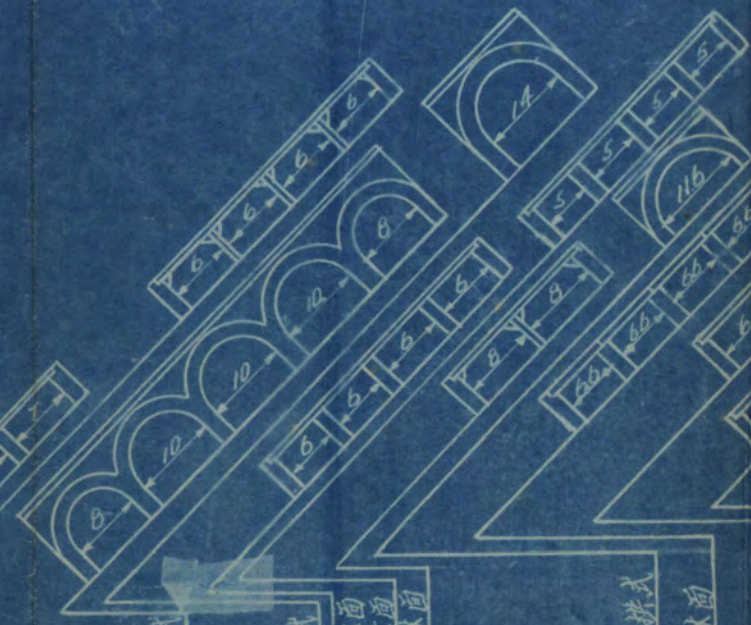
123M 龍池南

16. 小砂埭 118+300 石台木面  
15. 大夾夾 115+330 石台木面

100K

14. 羊子岩 91+850 石台木架

84M 龍池北



13. 塘岩邊 72+565 墩式拱式

63M 龍池南

12. 龍池南 63+570 墩式拱式  
11. 龍池北 62+014 石台木面  
10. 白石梁 58+970 石台木面  
9. 楊村舖 55+780 石台木面

50K

8. 高橋 41+693 混石拱式

7. 翔槽河 37+724 石台木面

30M 保寧寺

6. 保寧寺 33+934 石台木面

5. 28+149 石台木面

4. 黃梅橋 19+035 石台木架  
3. 鐵眉河 11+110 鋼筋洋灰梁橋(渡口)  
2. 徐郭 9+824 石台木架  
A. 青衣江 5+1000 渡口

1. 正石碑 3+080 石台木架

OK 白渡





- 27. 铁寨寨 376+464 木桁桥
- 26. 李子树 373+709 石台木面
- 25. 李子坪 368+374 木桁桥
- 24. 南瓜店 368+263 木桁桥
- 23. 凉桥 366+279 木桁桥

350' 英山  
338' 英山



338' 英山

319' 英山

18. 大漠河 314+1000 渡口



287' 英山

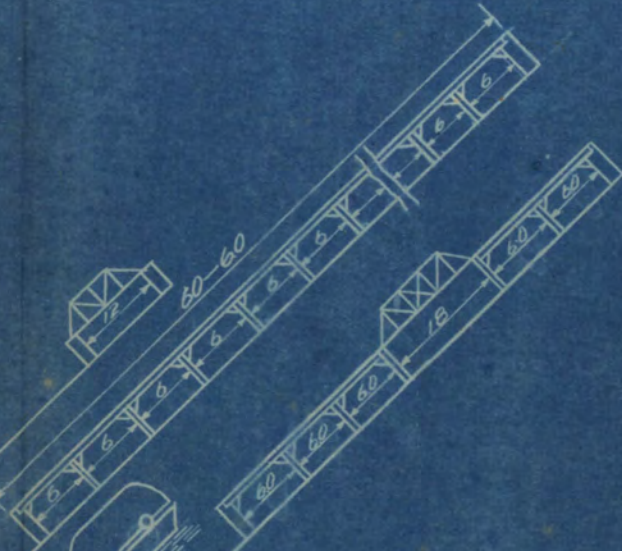
264' 英山



235' 英山

22. 马烈嘴 231+123 石台木桁桥

21. 流沙河 224+184 木桁桥



20. 白崖河 209+566 木桁桥



19. 青山崗 181+930 石台木桁

170' 英山

525K

512

500K

492

464

450K

434

416

400K

359

38. 南門河 524+374 木架木面

37. 黑河 494+137 木架木面

36. 沙溝河 490+374 木架木面

35. 松河 488+414 石台木面

34. 疏水河 474+231 石台木面

33. 秧柳河 447+738 石台木面

32. 馬島河 446+860 石台木面

31. 安寧河 438+1044 石台木面

30. 瓦離河 435+894 石台木面

29. 火橋 424+744 塊石拱式

28. 抱馬 394+544 石台木架

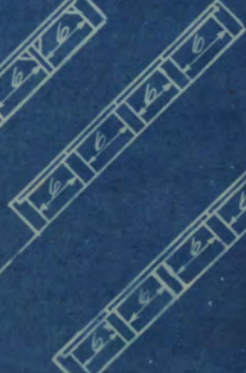
27. 鉄界寨 376+464 木桁構

26. 李子坪 373+709 石台木面

25. 李子坪 368+374 木桁構

24. 南政店 368+263 木桁構

23. 涼橋 366+279 木桁構





上海图书馆藏书



A541 212 0011 8933B



255040

