

洋学文庫  
文庫 8  
A 36





陽靈其新器



芝蘭堂再鐫

天真樓翻刻

浪華中端

大樹文庫



千鍾房發行



腹面



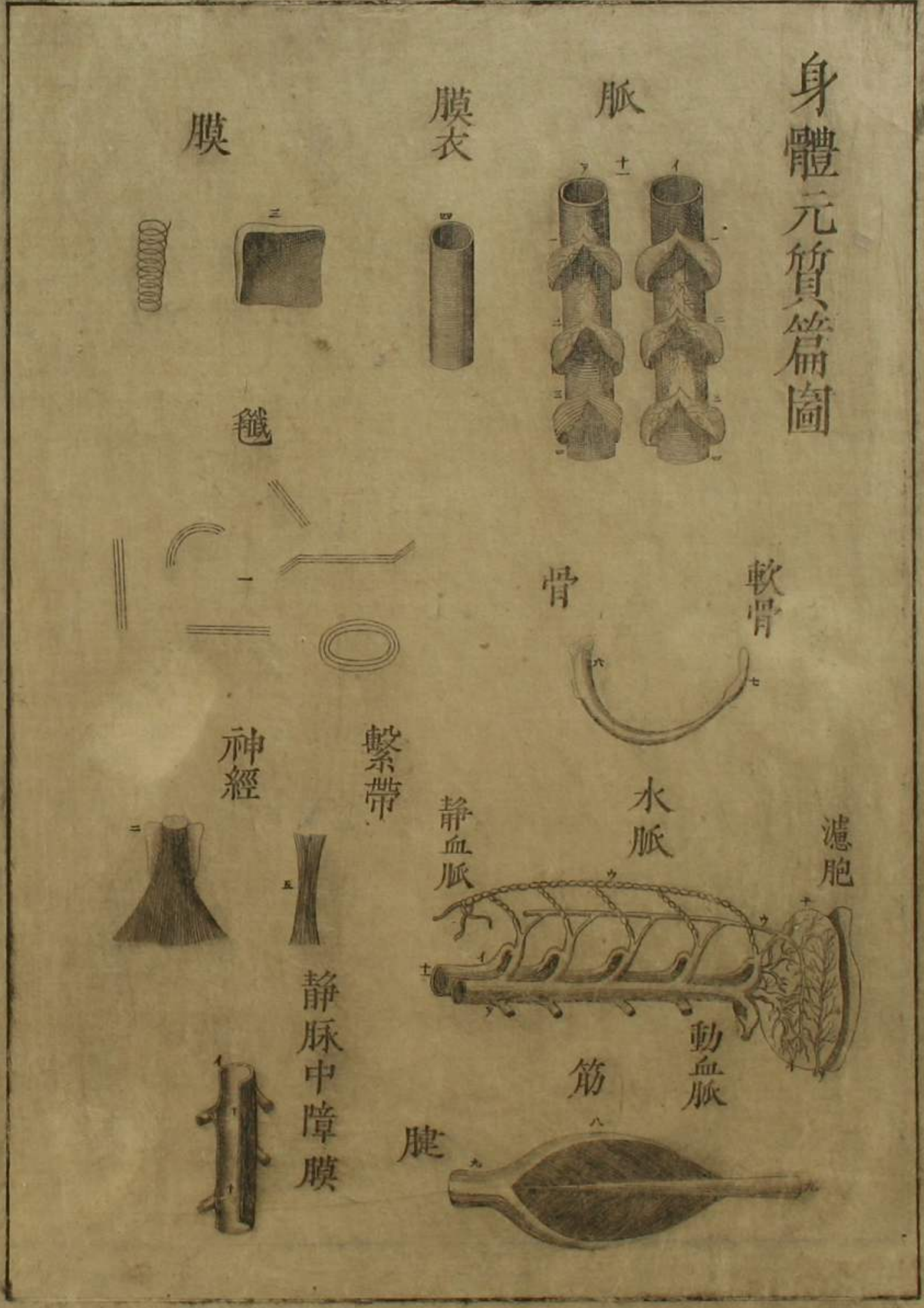
外形部分篇圖

背面





身體元質篇圖



骨骸總括篇圖



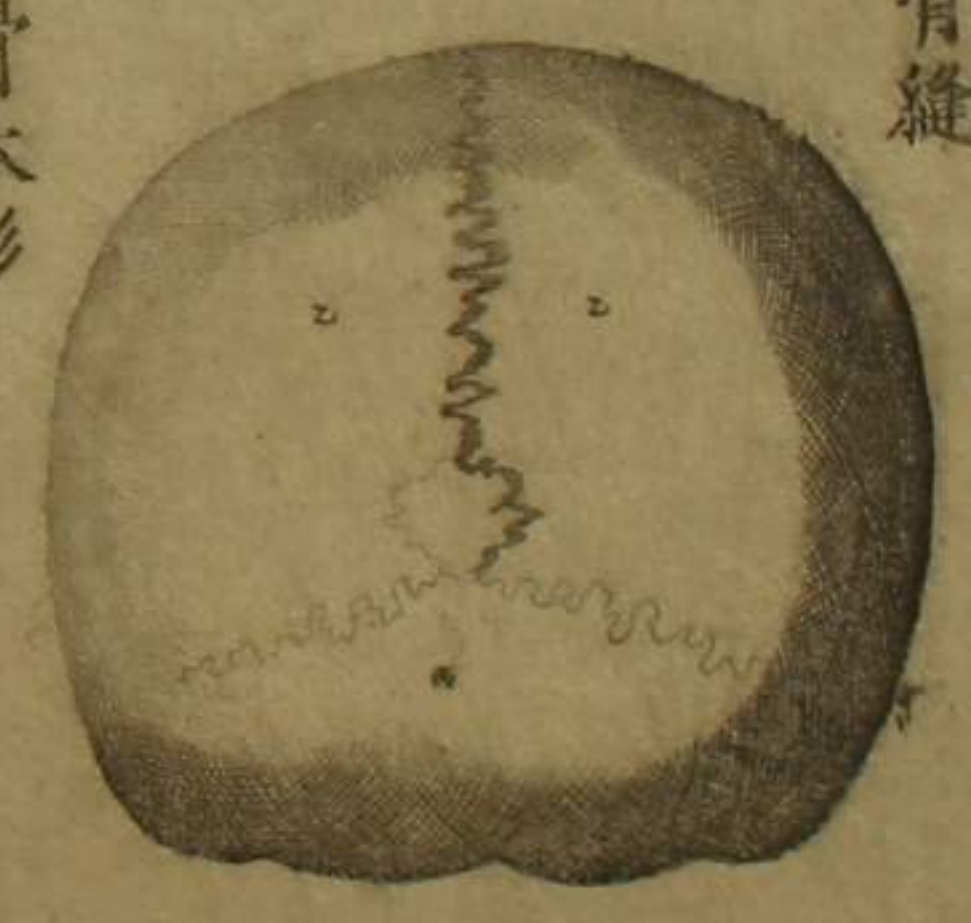


諸骨區別篇圖

頭顱



頭骨縫



齒牙



舌骨



聽骨本形



聽骨連續



全骸側面



肩胛

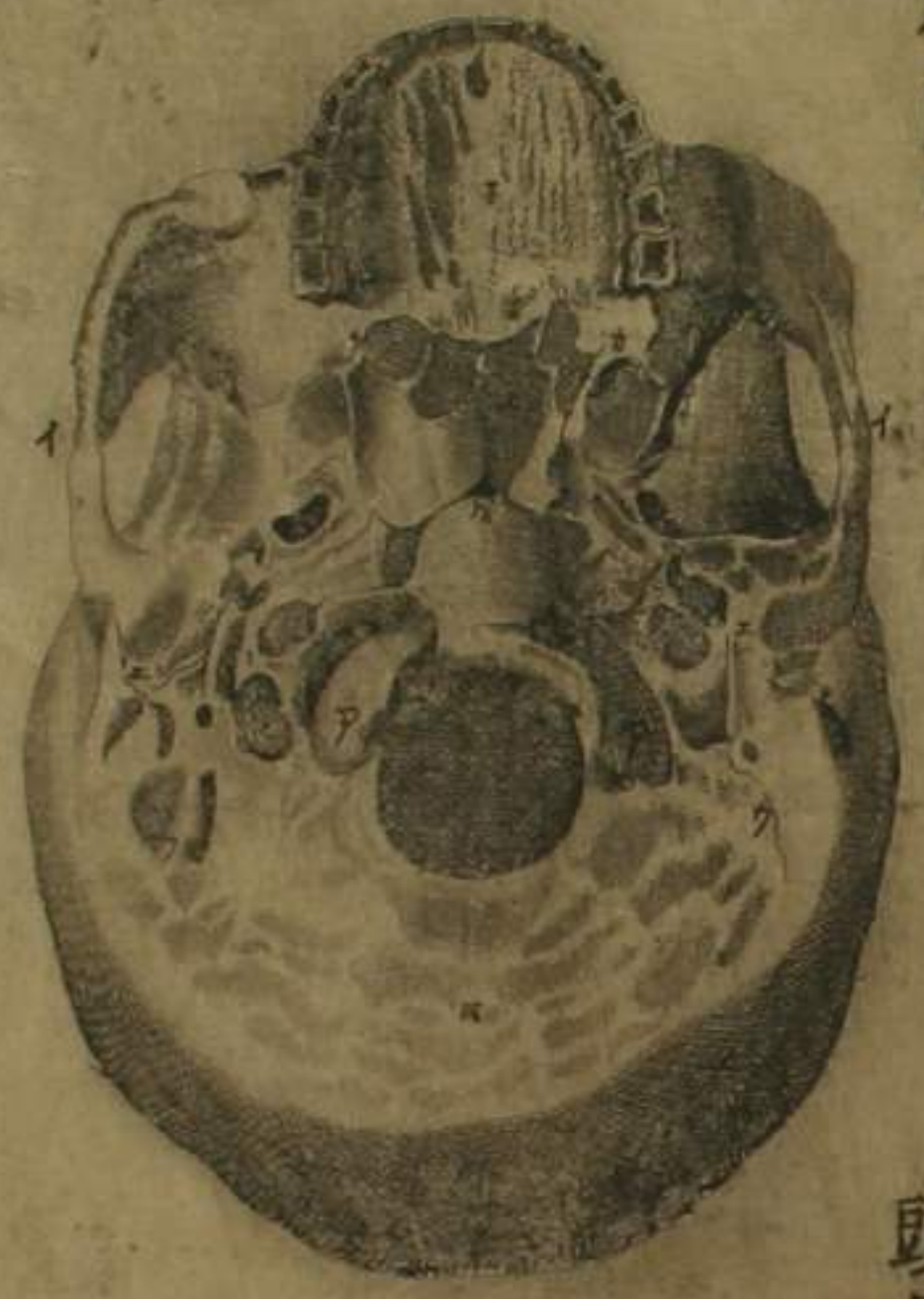


殘 第二圖





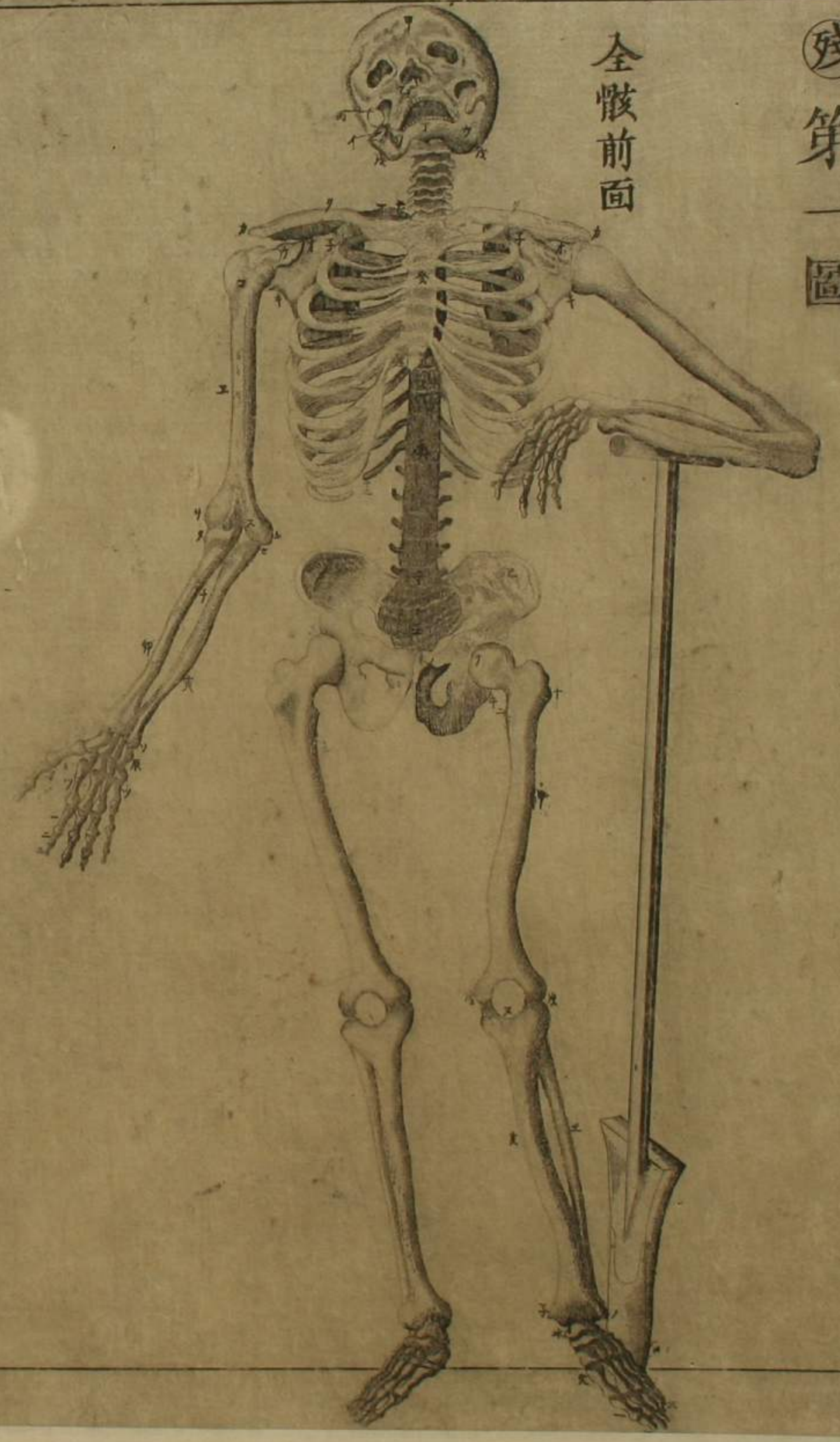
脊椎全形



仰頭骨



頭骨中斷



全骸前面

殘 第一圖

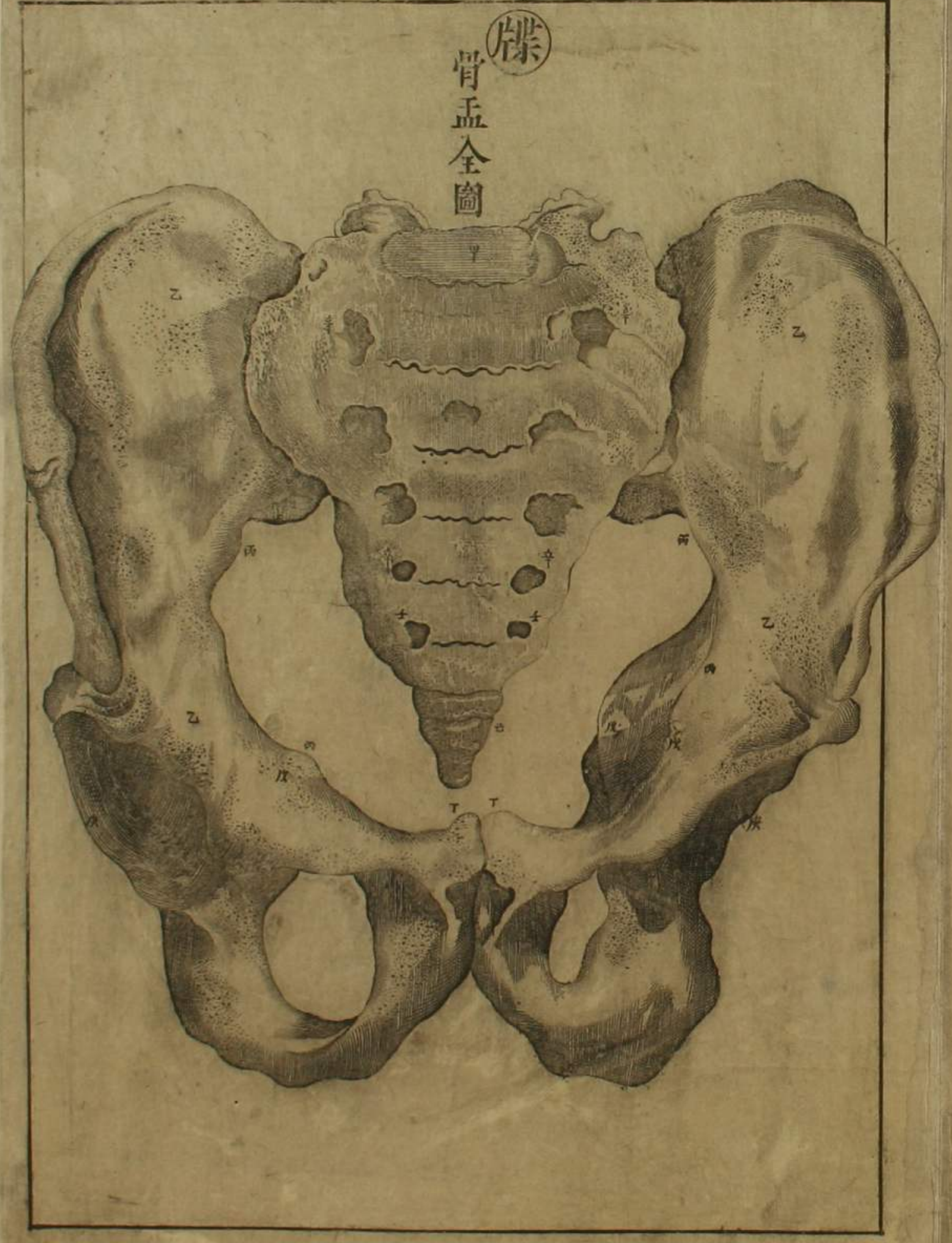


分項背二椎

殘第三圖



骨盆全圖





頭骨並總被篇圖

剖分總被



以顯微鏡視髮



金



爪

掌指骨





口篇圖

仰頭示口內



示唾管



腦及神經篇圖

揭鎌管視腦疔



湊會四脉管

剝二腦膜視其上面



腦表面



腦裏面



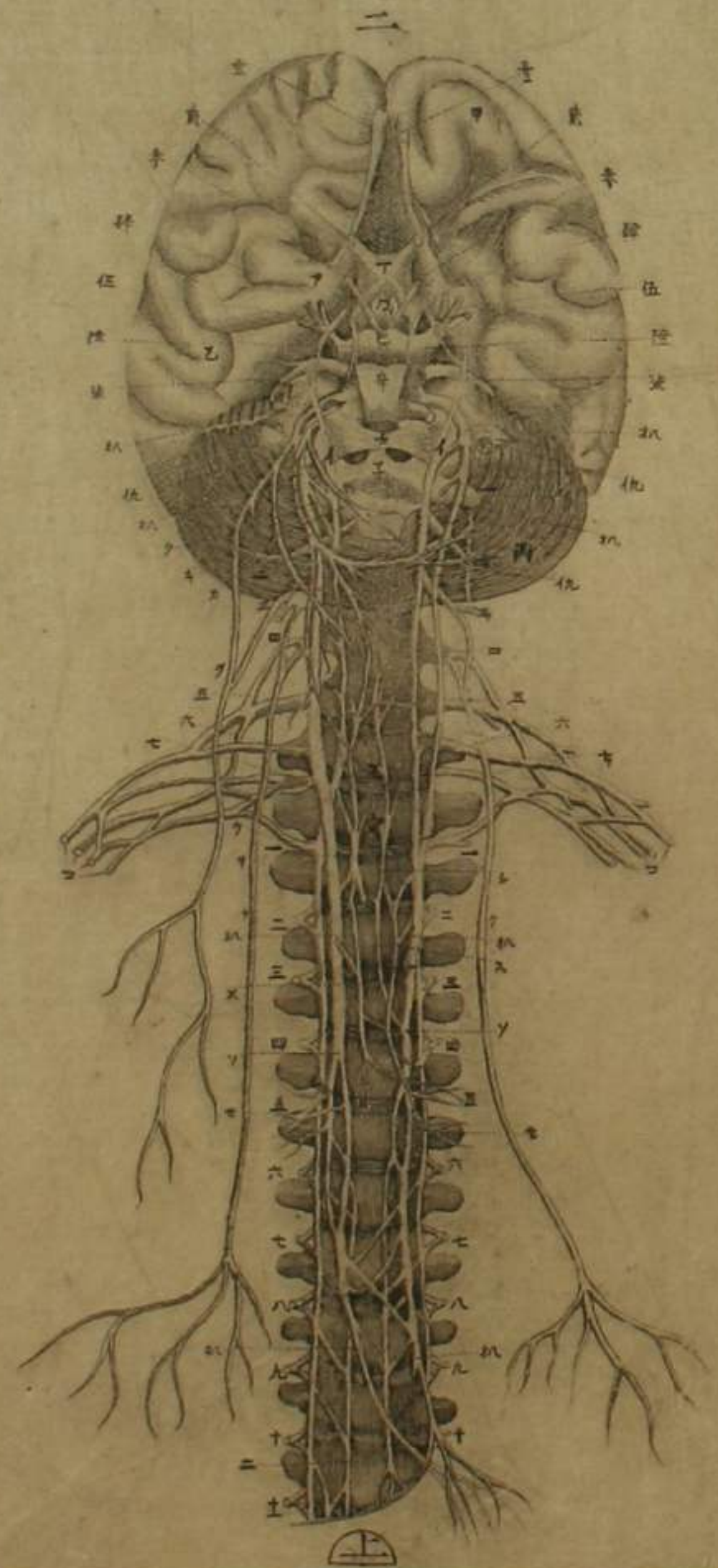
示神經從腦下脊髓





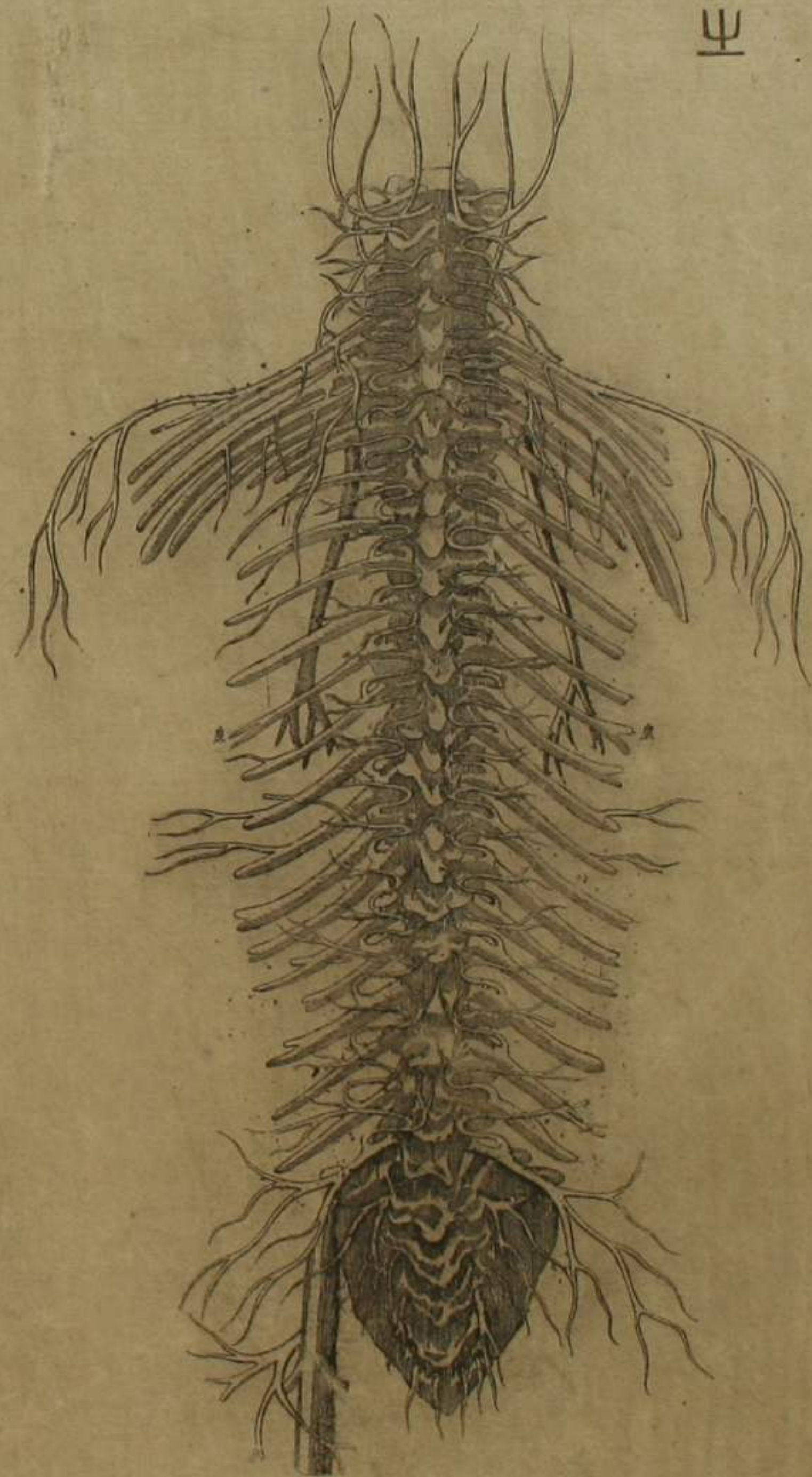
歐

神經全圖

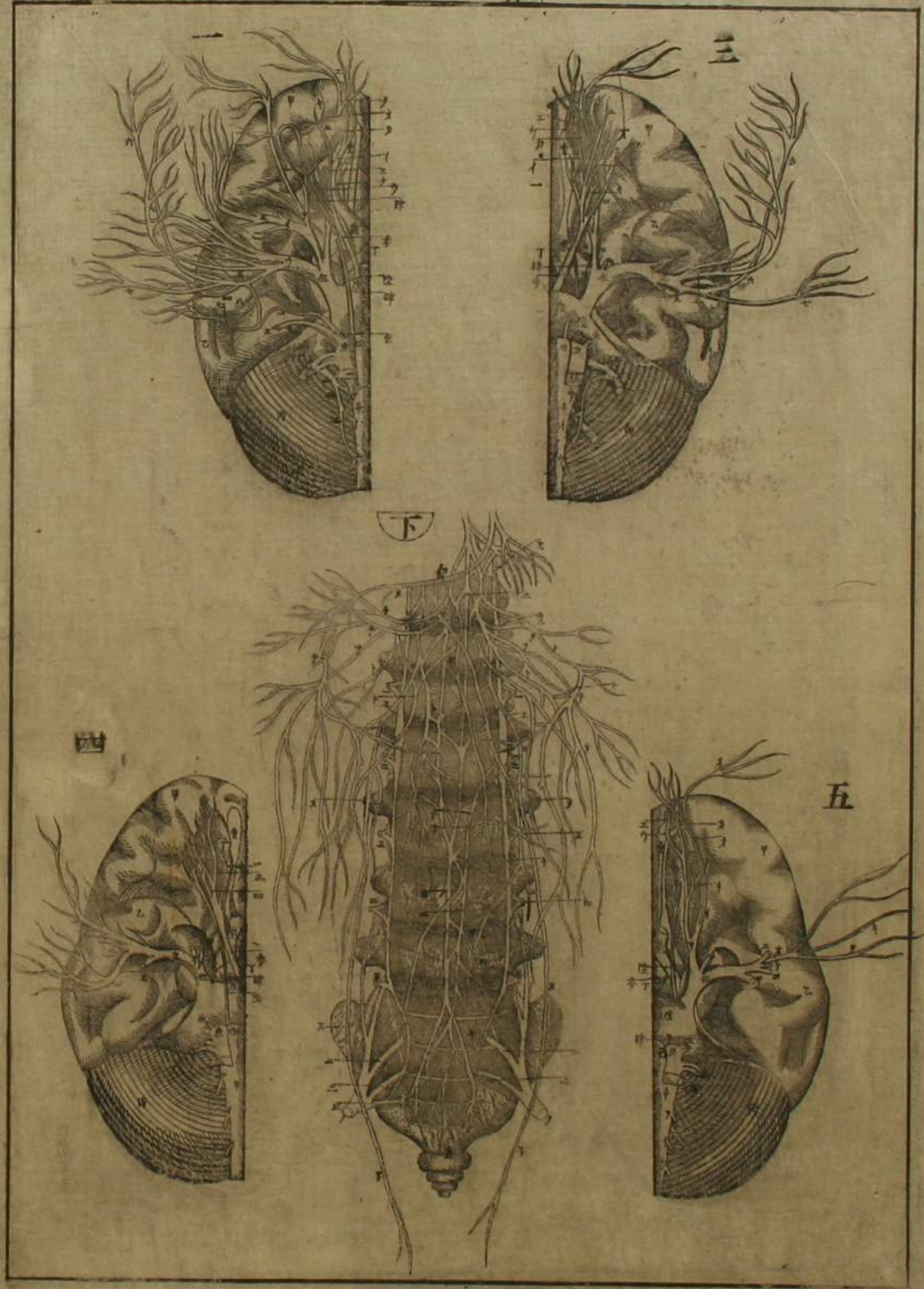


卅

所起於脊髓之神經







眼目篇圖

眼目內景

眼目諸液

示臉筋

眼及淚囊淚管

眼膜內面圖

六筋及鑿神經

眼目諸膜



耳篇圖

耳底全形



外部全形



聽骨隔膜懸



火

聽骨懸膜後



火

斷諸管視其竅



視耳底膜後



鼻篇圖

正面



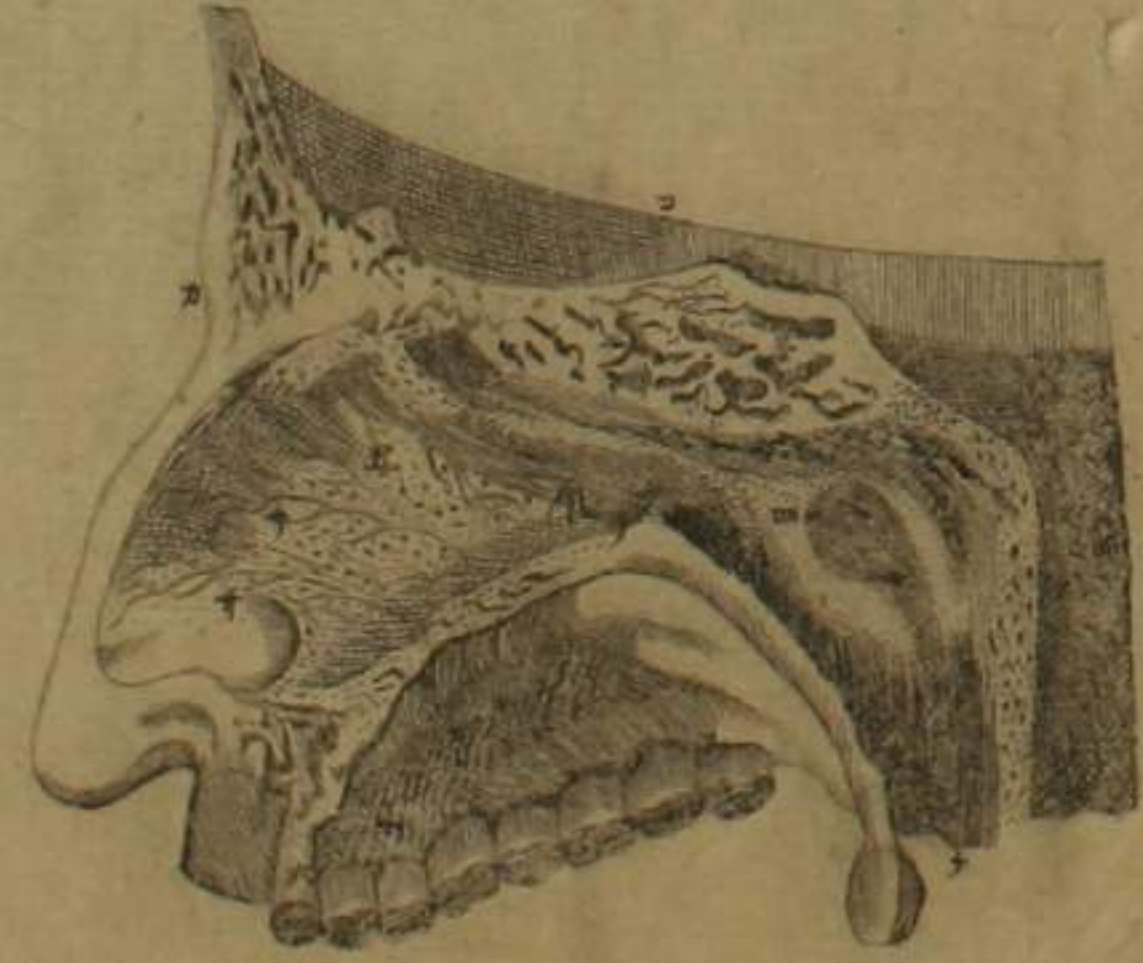
側面



軟骨連續

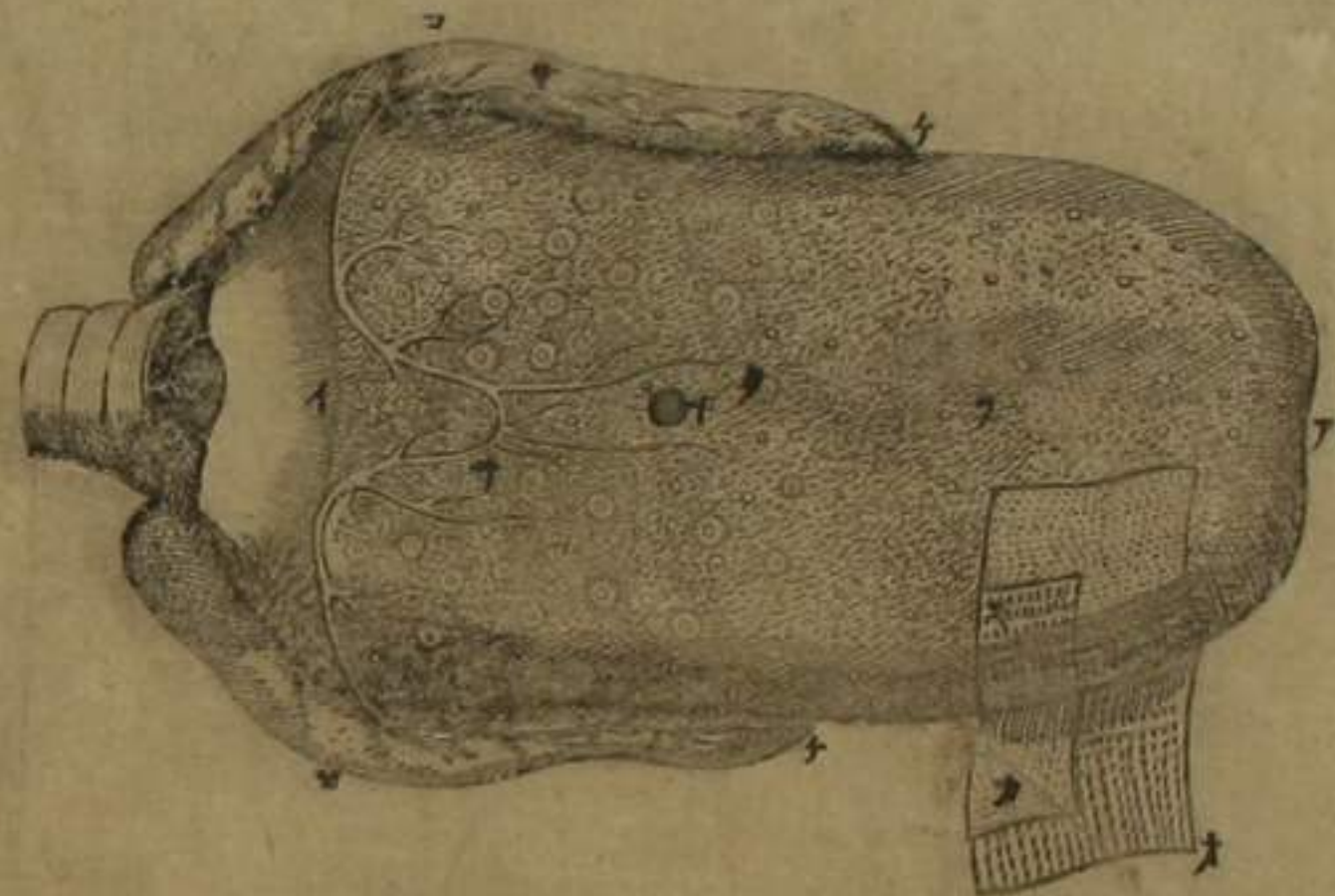


視諸骨及澳膜



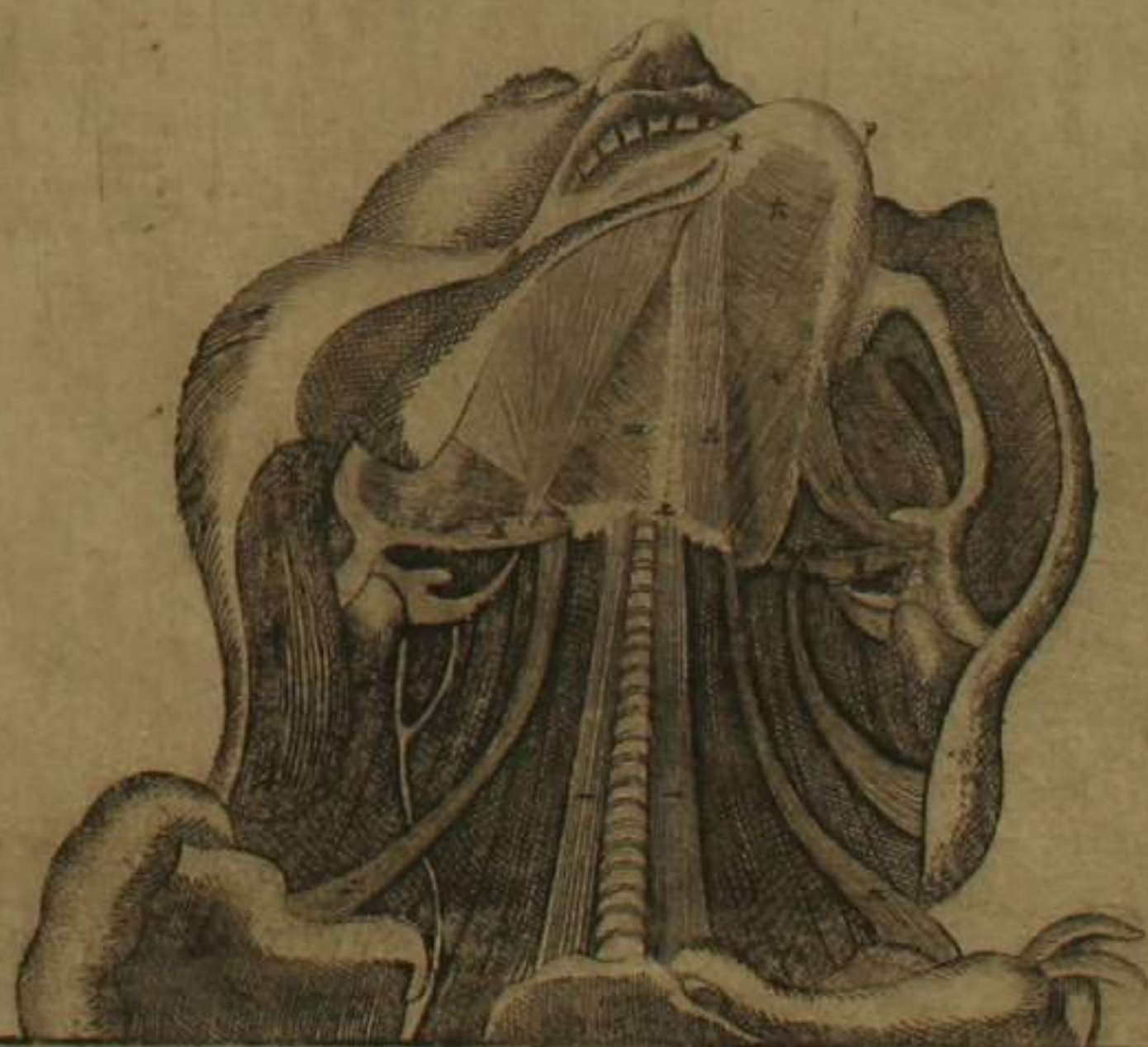


舌篇圖



諸膜濾胞及唾管

舌骨及諸筋



胸篇圖

乳房內景



歌 肱全圖



膈胸內景



披胸肋骨視其內





肺篇圖

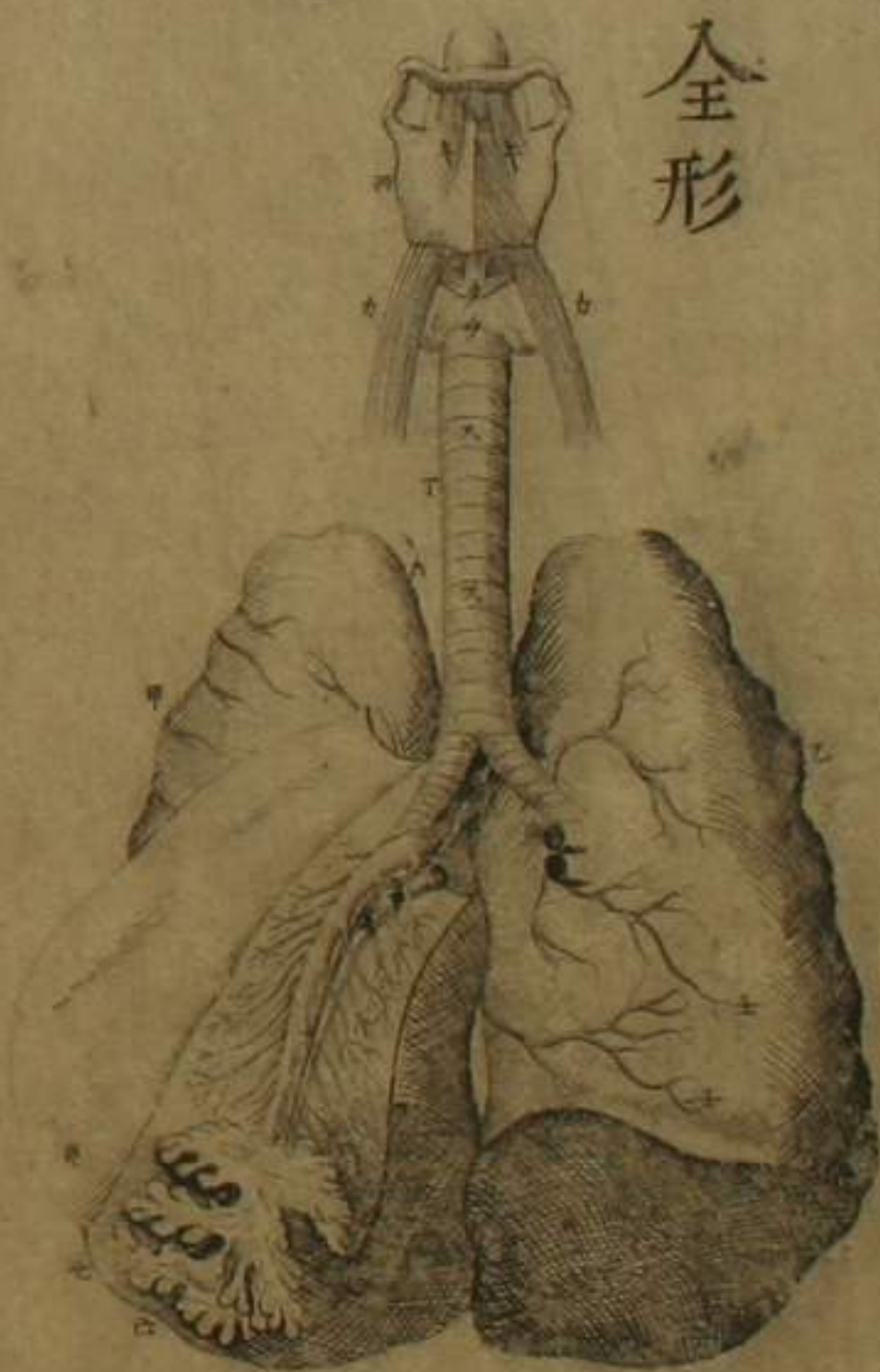
氣管側面



前面



全形



後面



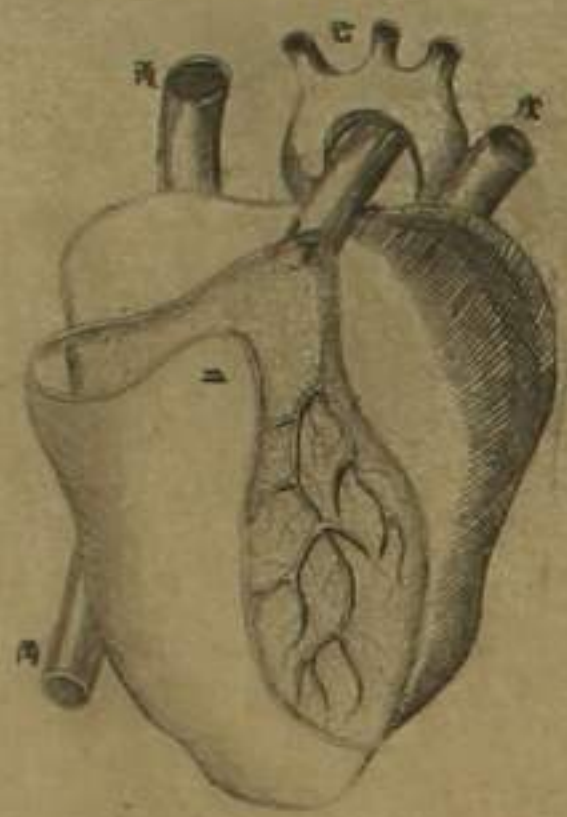
火

肺管小囊張為葡萄穗之狀

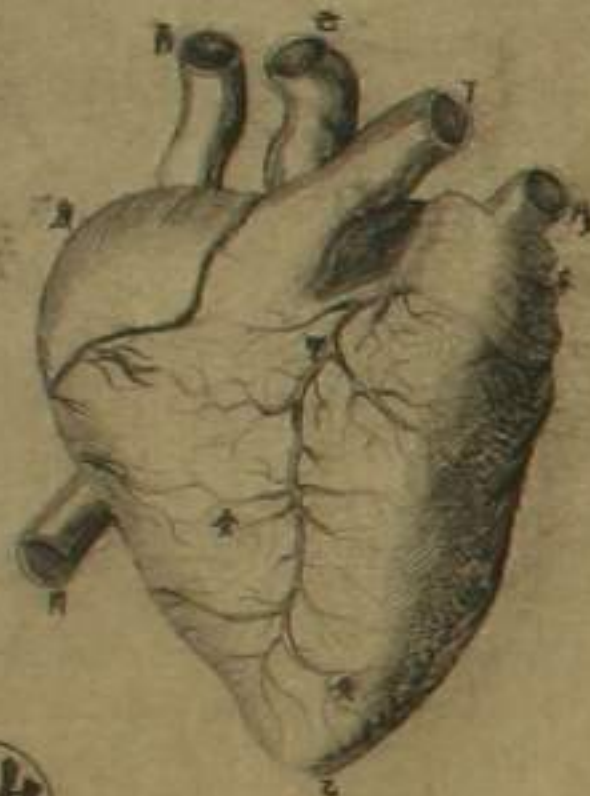


心篇圖

四脈管及心囊



剝心囊視冠脈



全形



心障膜



勃

豎剖心視兩室

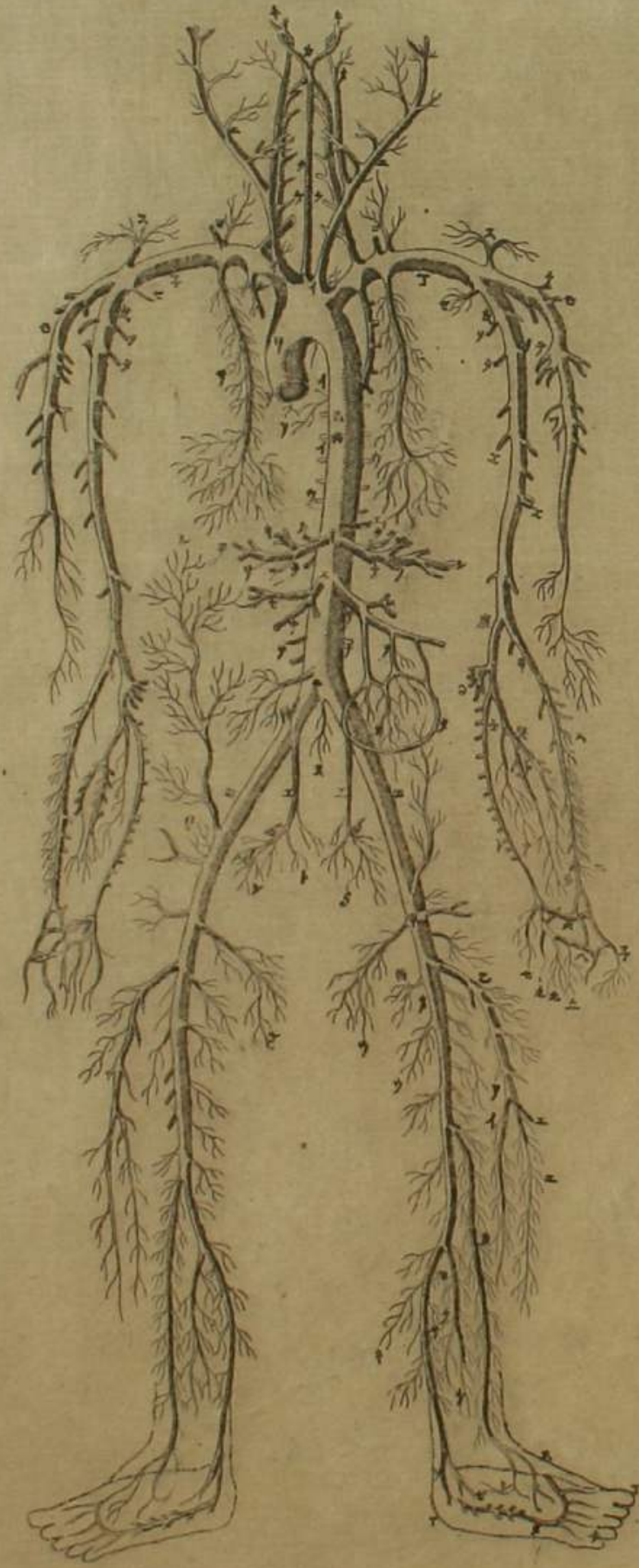




動血脈  
靜血脈  
篇圖

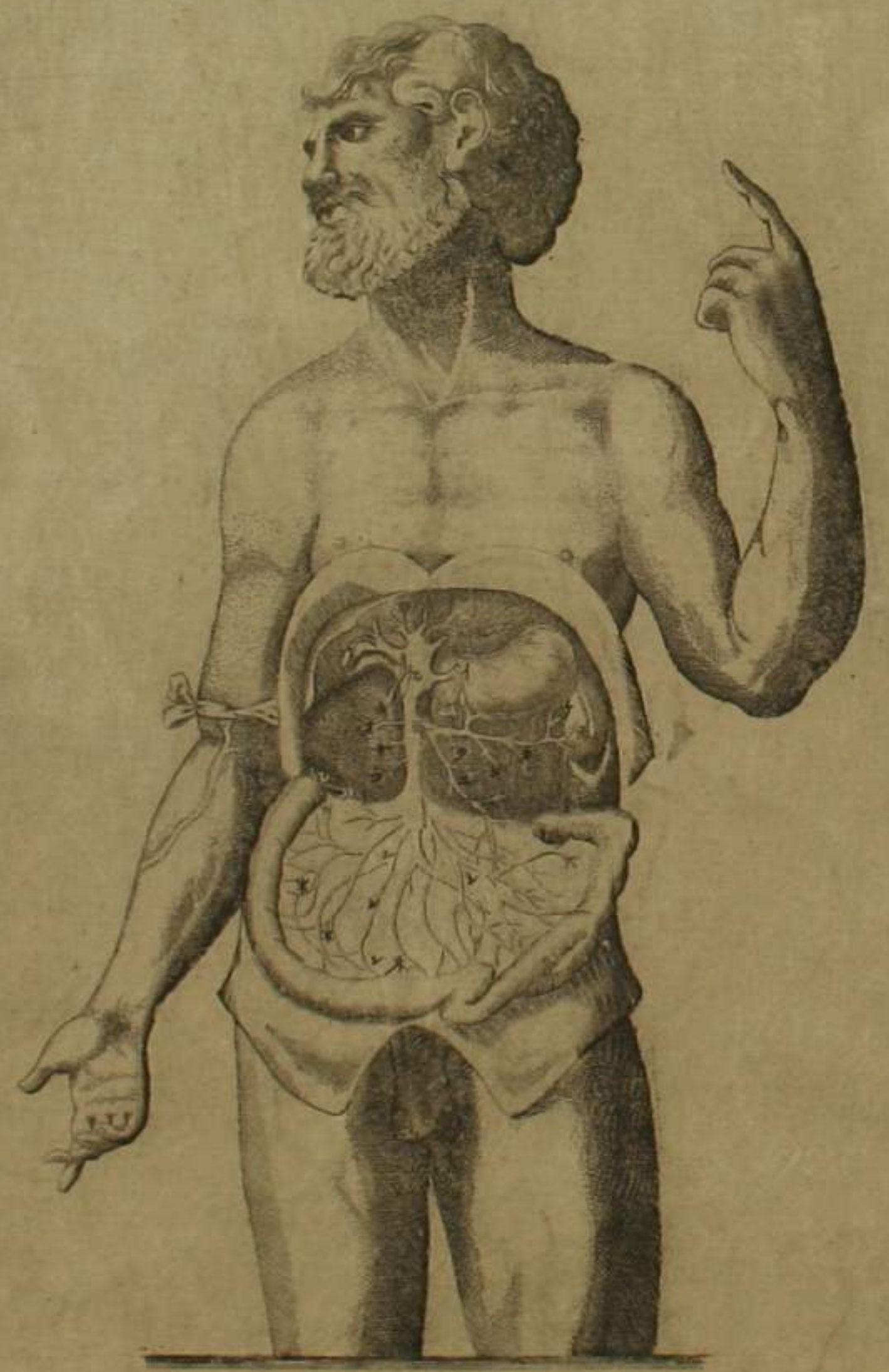


歇  
動血脈  
幹支全圖

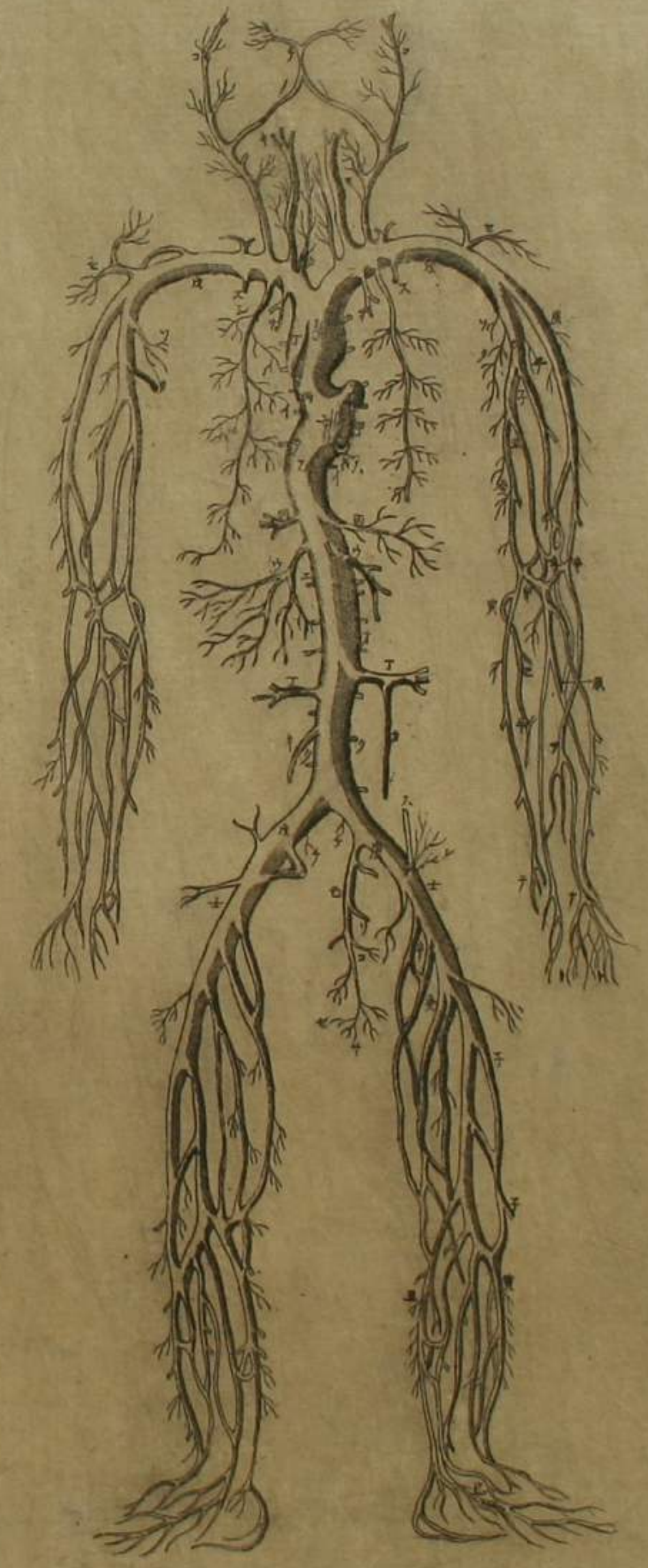




門脉篇圖



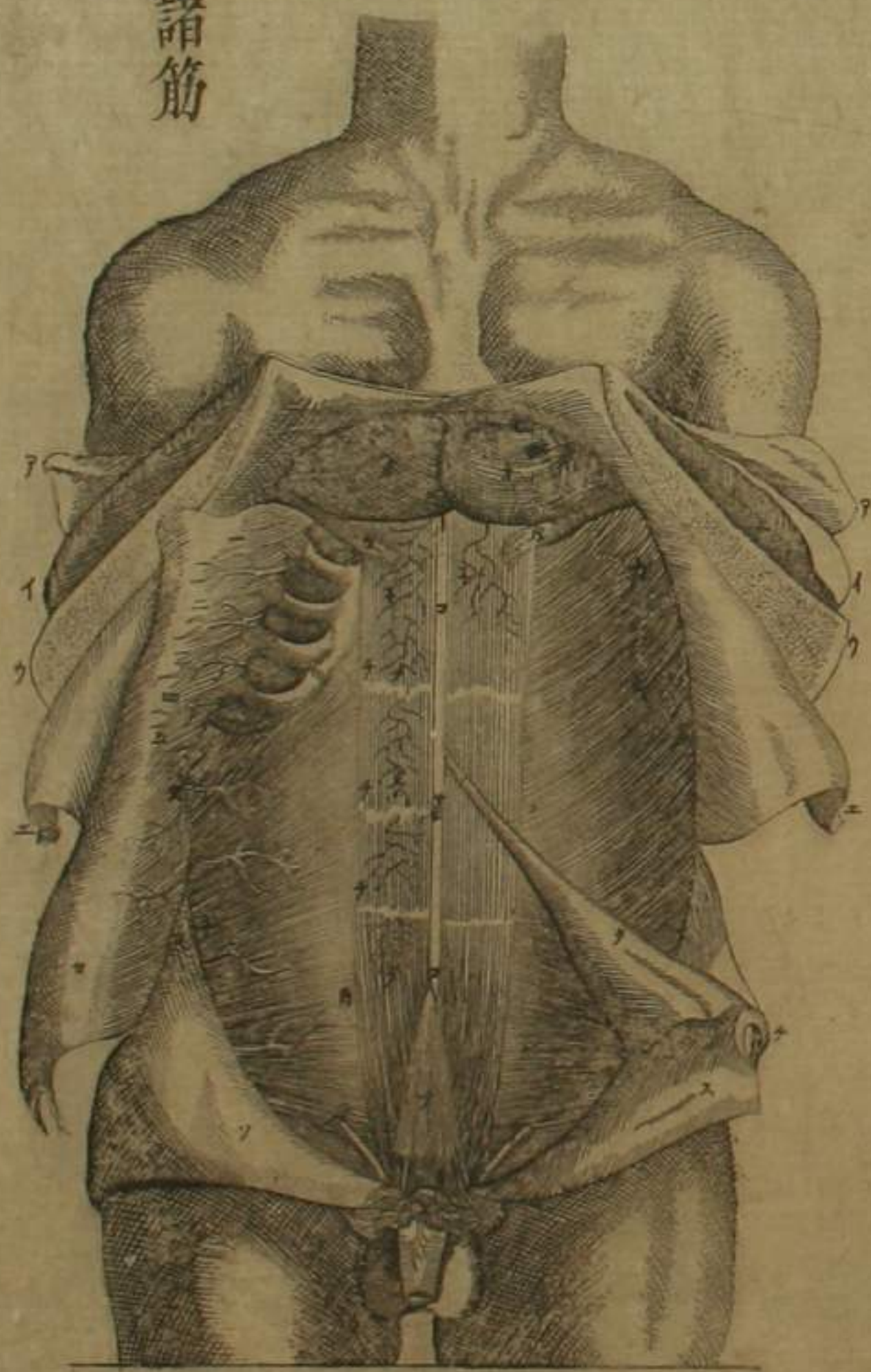
歇靜血脉幹支全圖





腹篇圖

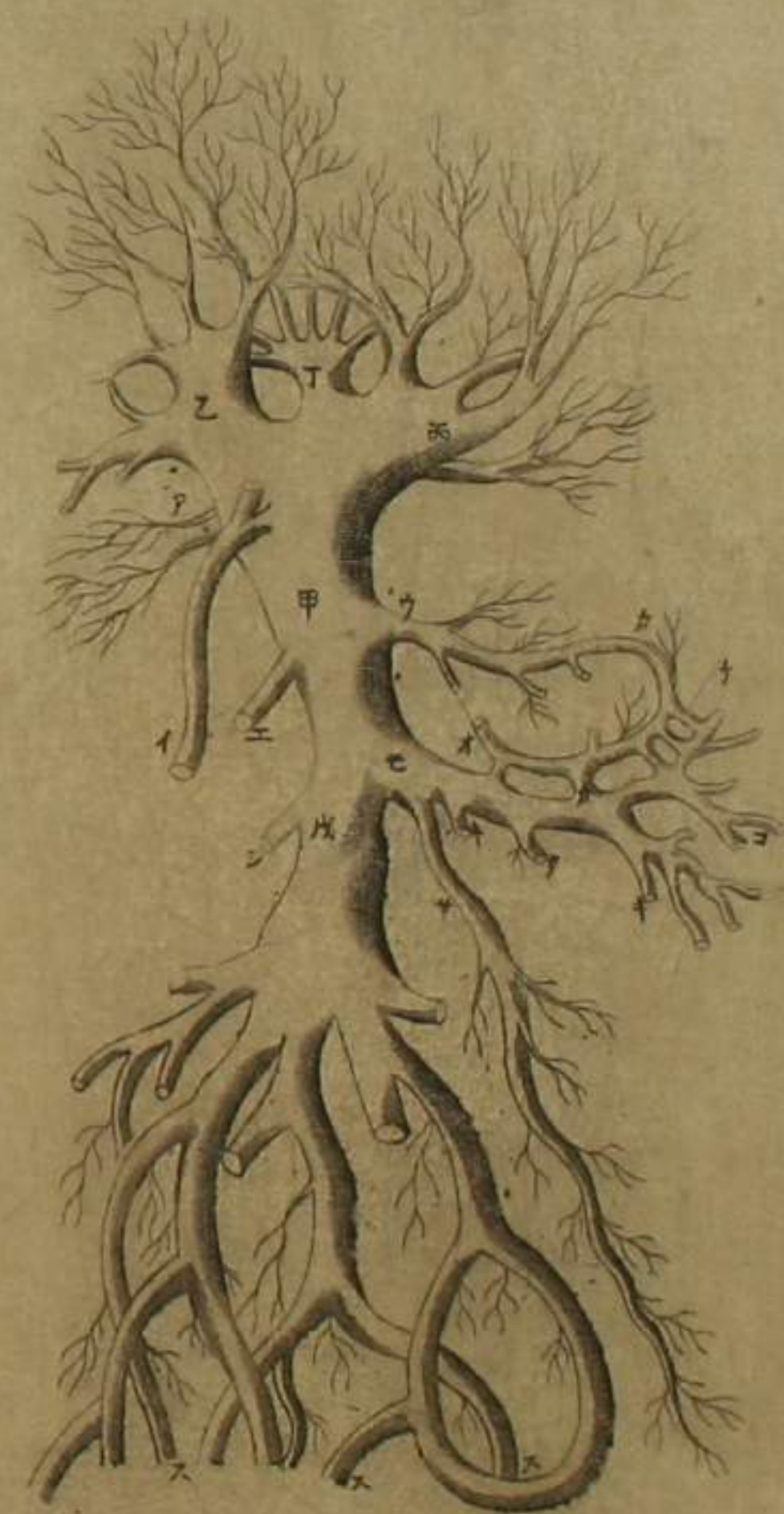
歇 總被及諸筋



內護諸物

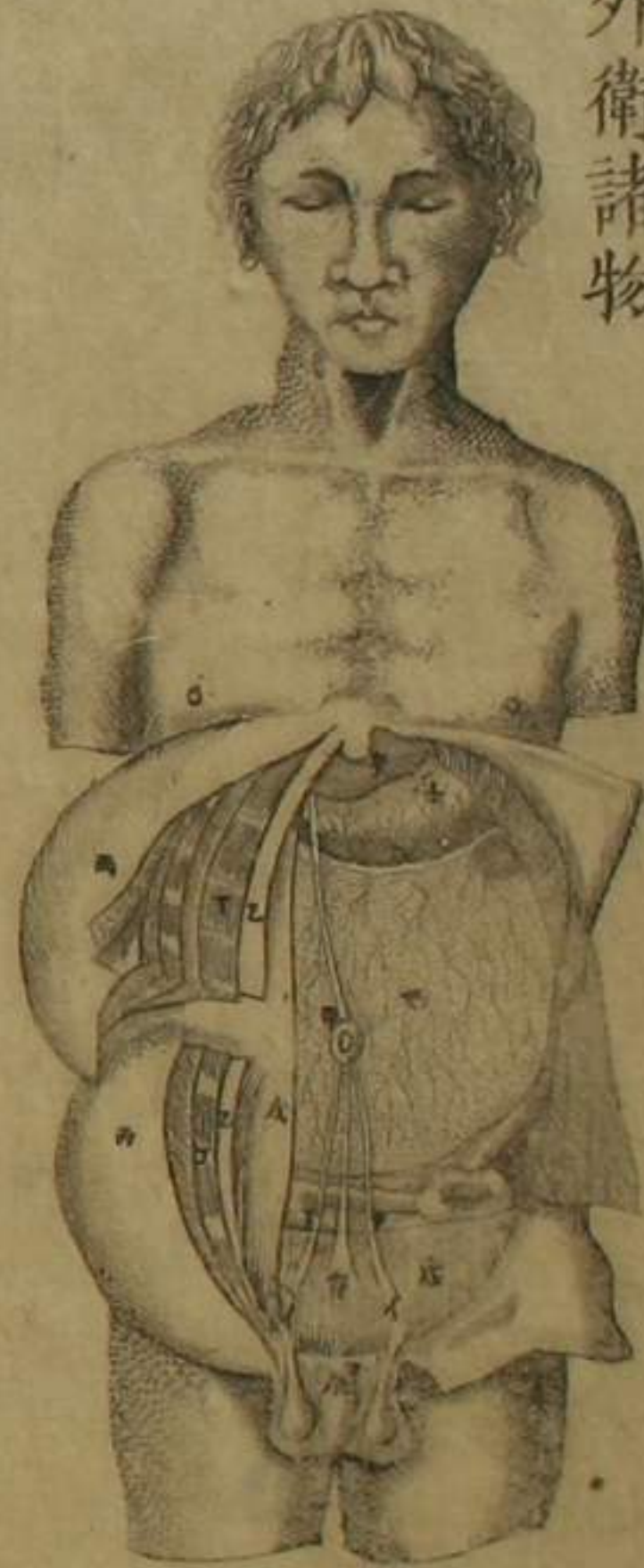


新製門脉全圖

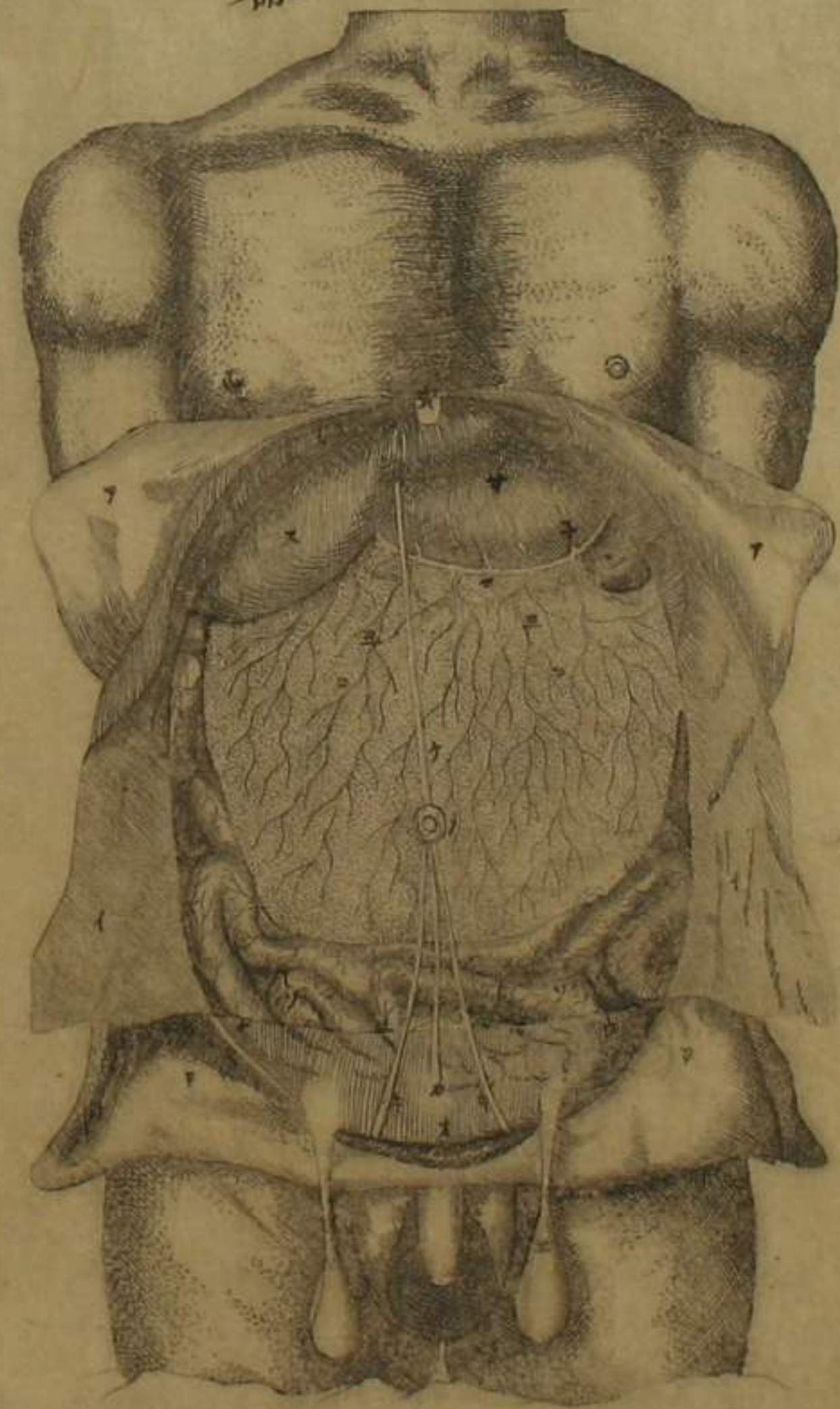




外衛諸物



腹內諸器



食道胃及二腸筋圖



全形



剝胃

開育腸視拔烏非泥斯障膜





腸隔及乳糜諸道篇圖

改屈曲誤謬之處

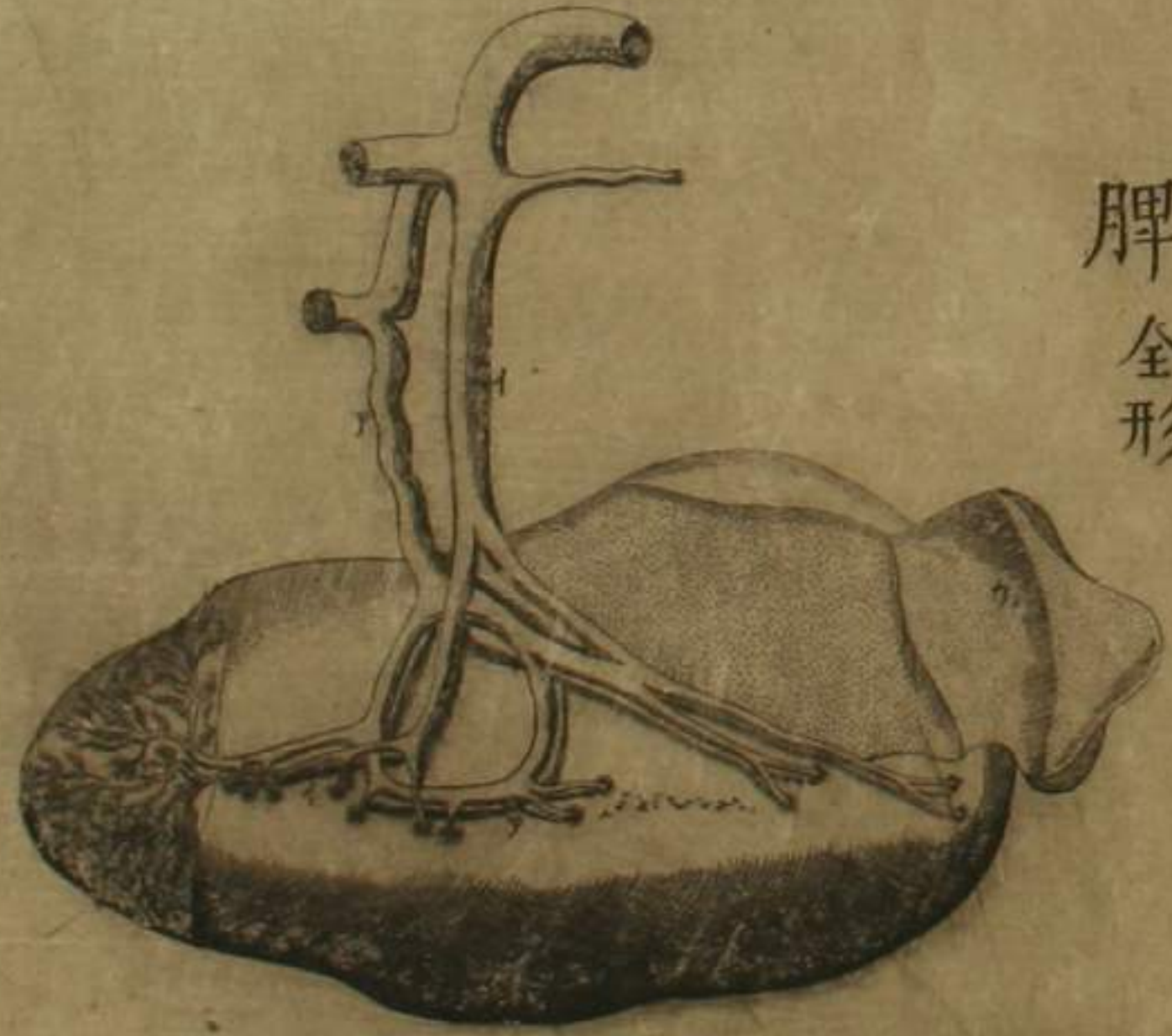


脾二篇圖

脾 接屬諸部與膽管而其管通于十二指腸



脾全形





肝膽篇圖

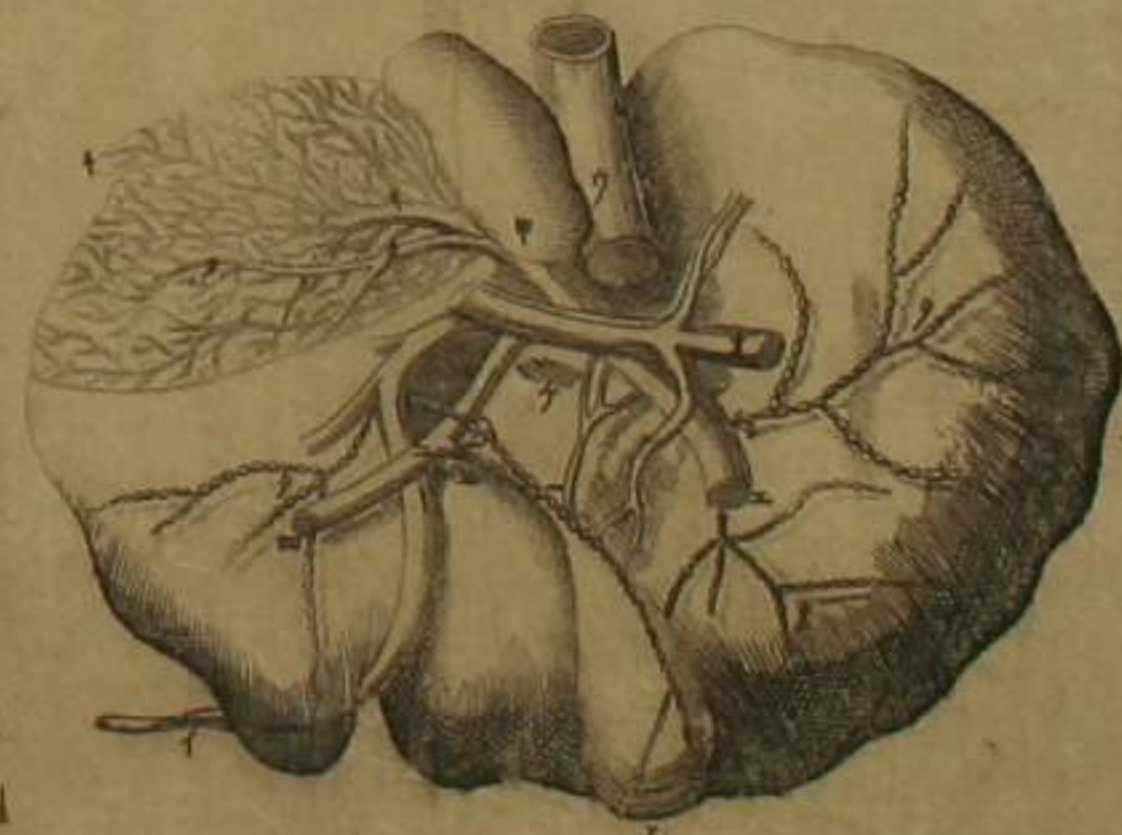
肝全形



開膽示四膜



肝膽連續  
剝膜視血  
道及水脈



腎膀胱篇圖

腎全形



開陰莖視小水管



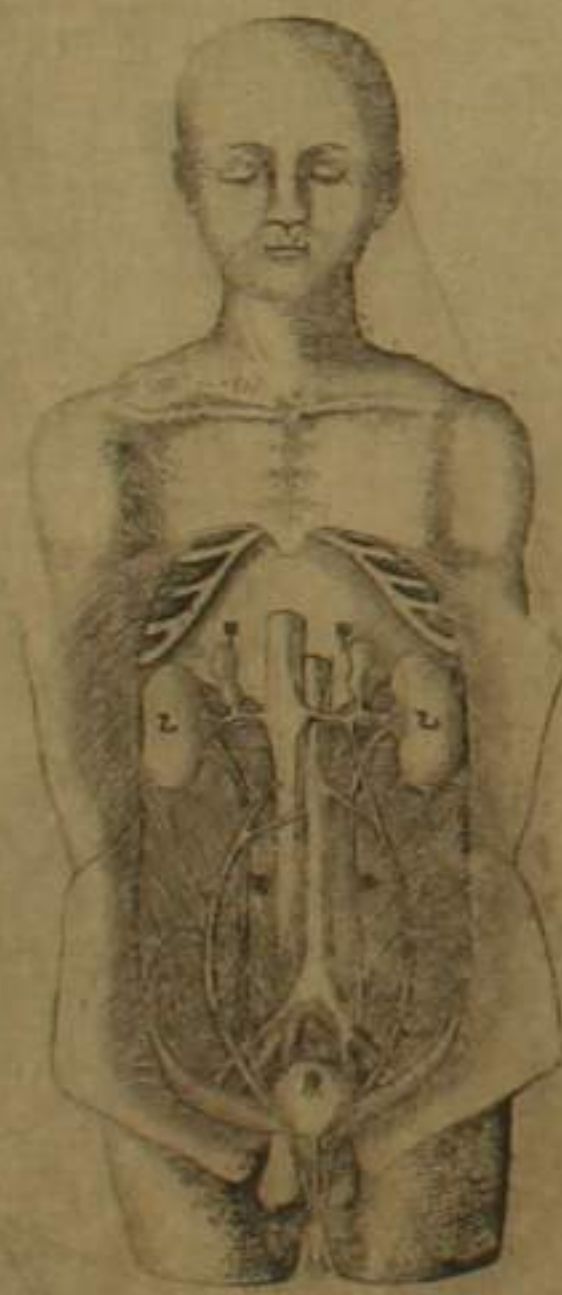
斷陰莖



示膀胱子宮直腸連接



示腎膀胱連係



原圖陰頭具全形  
今省略以避不典

示膀胱陰莖直腸連接





歐第十圖 豎剖腎



歐第一圖 腎輸尿管膀胱及精道畢九等連係

八 橫斷陰莖見海棉樣本質等



勃 橫斷畢九視細管疊屈為橙釀狀



男女生殖諸器篇圖

女子殖具全形



女子精道



膀胱畢九陰莖連續

開陰莖



男子精道



膀胱前面





胎子篇圖

胎兒胞衣及臍帶連續



胎兒全骸



項骨



無名骨



心



肝



出胎兒於子宮



豎割腔後面視  
絨膜及子宮口

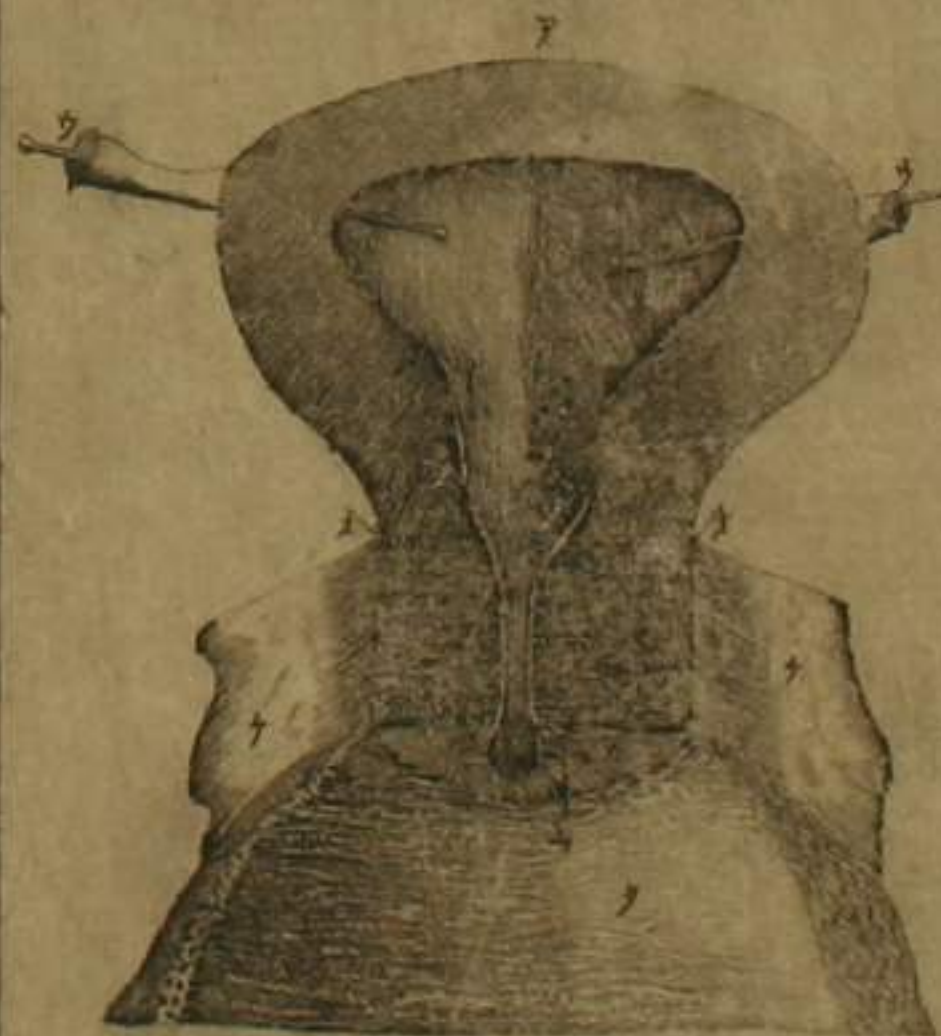


勃

女子陰器連屬



剖開子宮視其內宮及內口

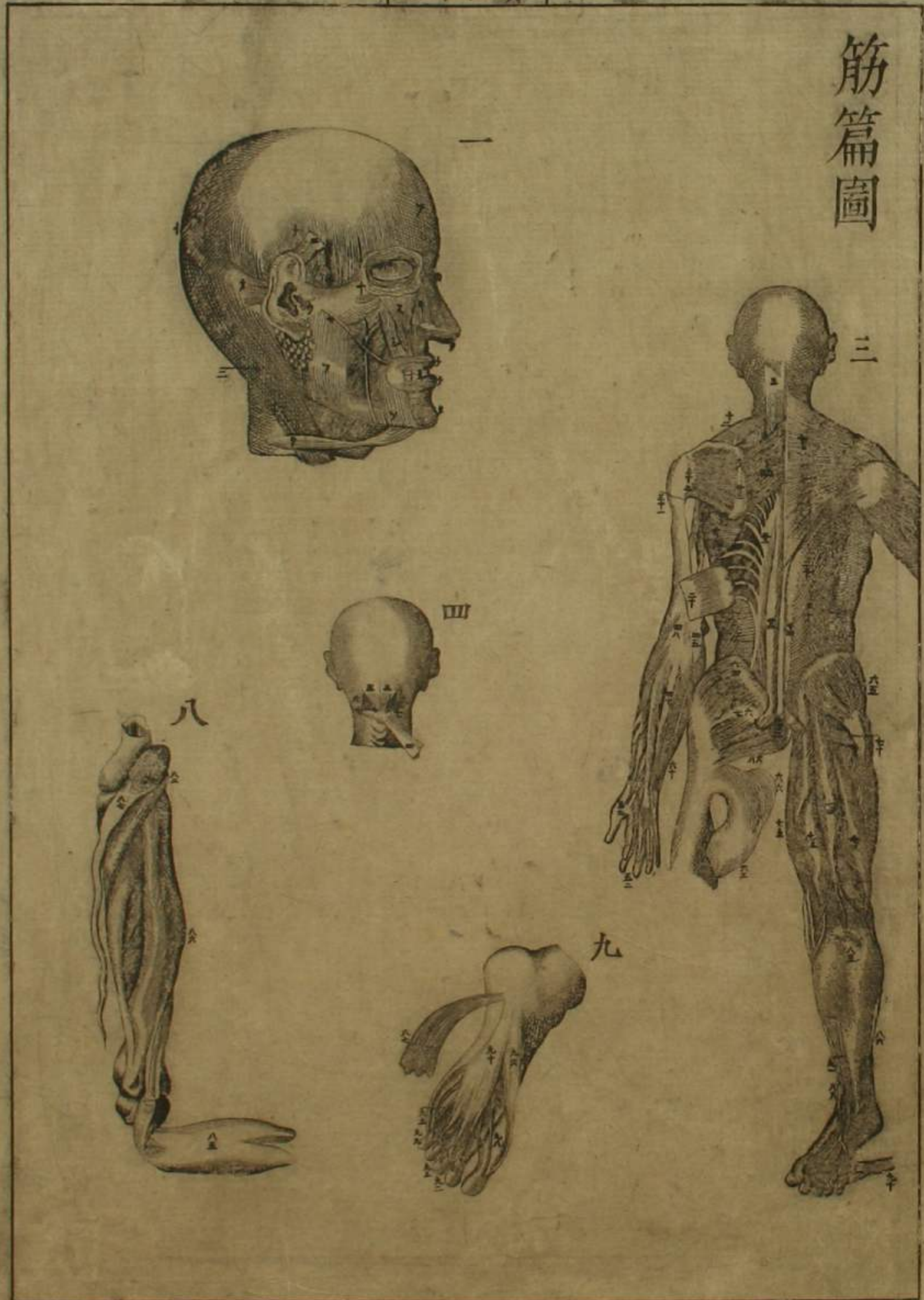


豎割卵巢  
視卵子





筋篇圖



革胞衣及臍帶



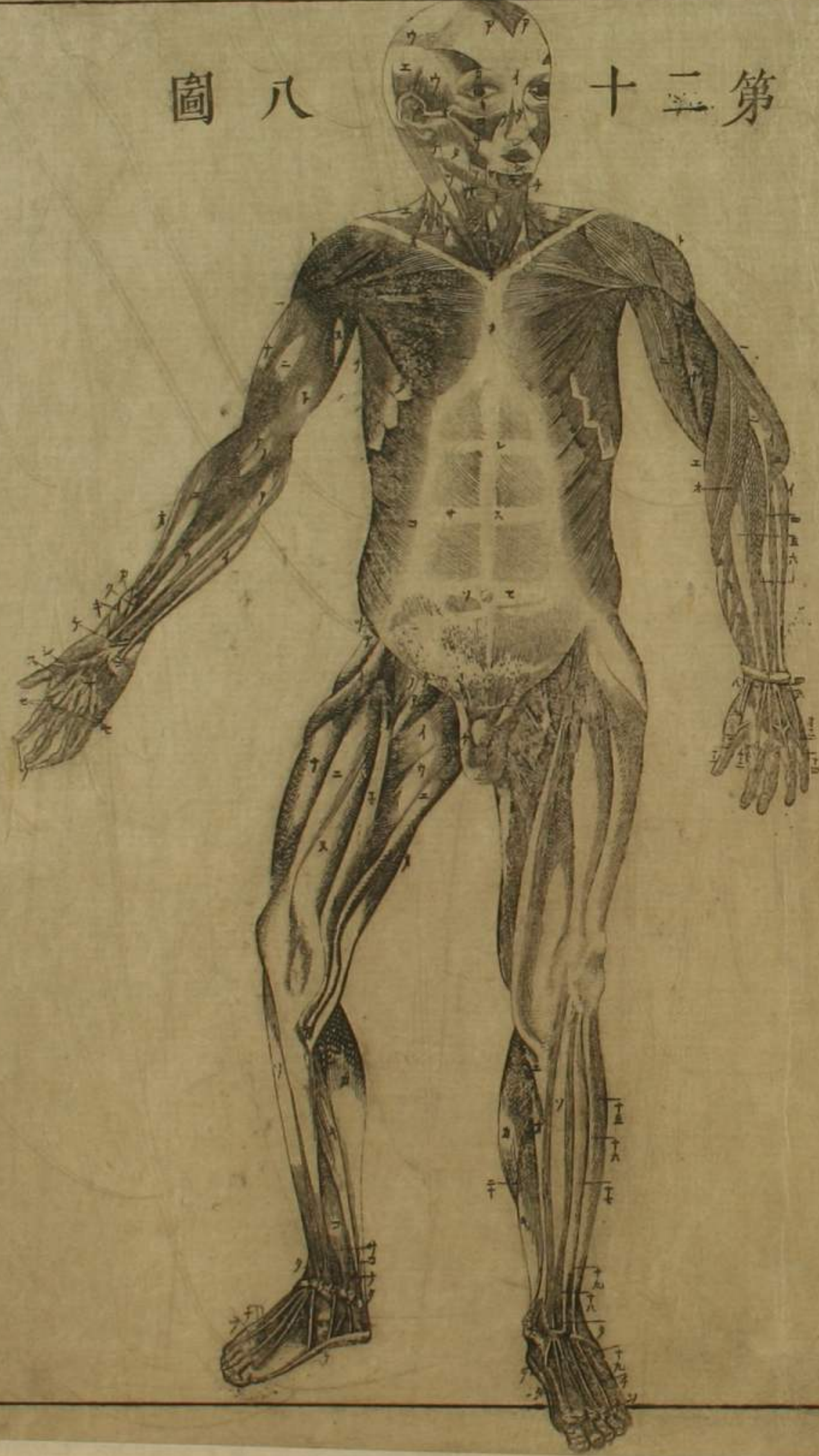


四十四第

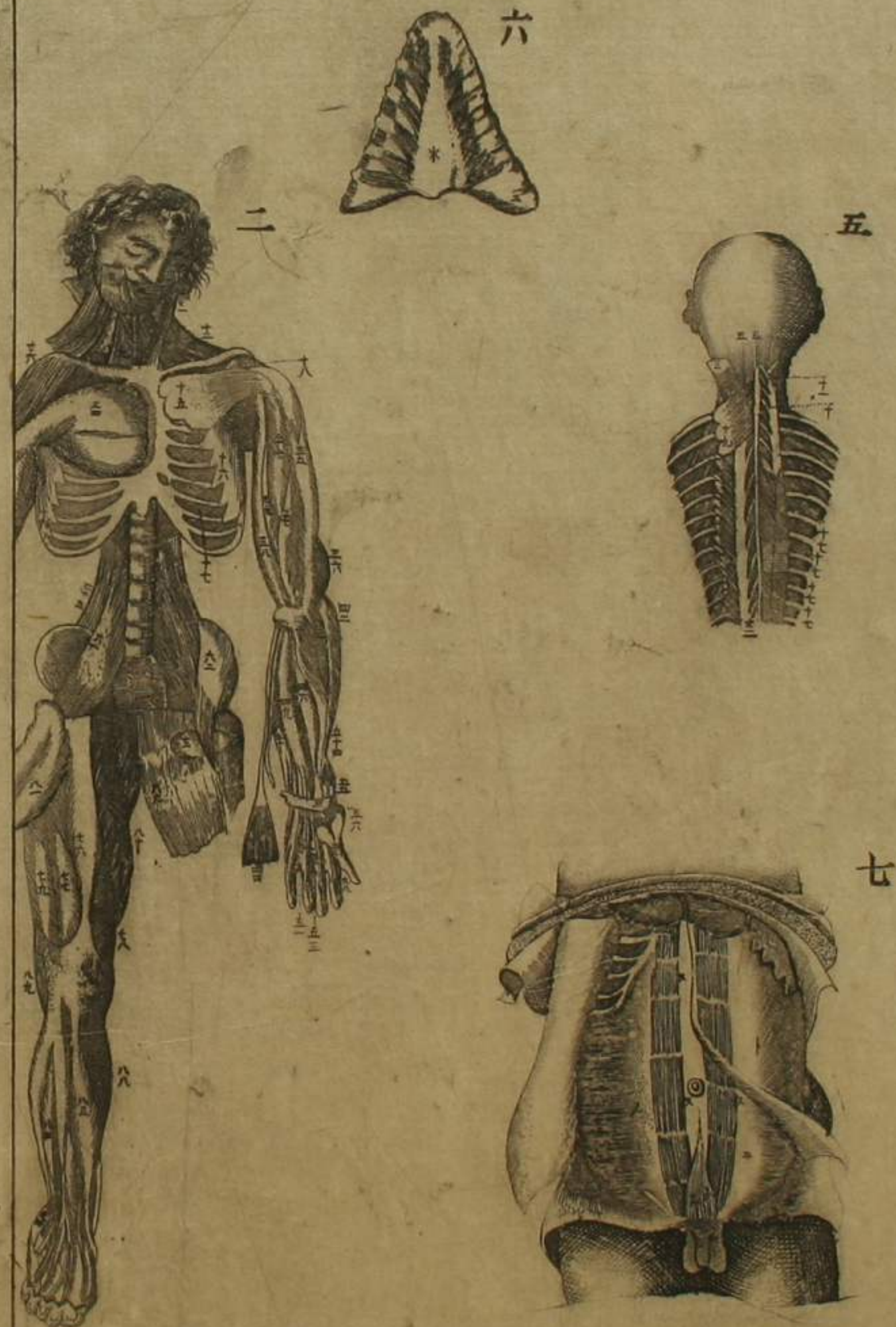
圖八

第十二第

歐



三十四第



六

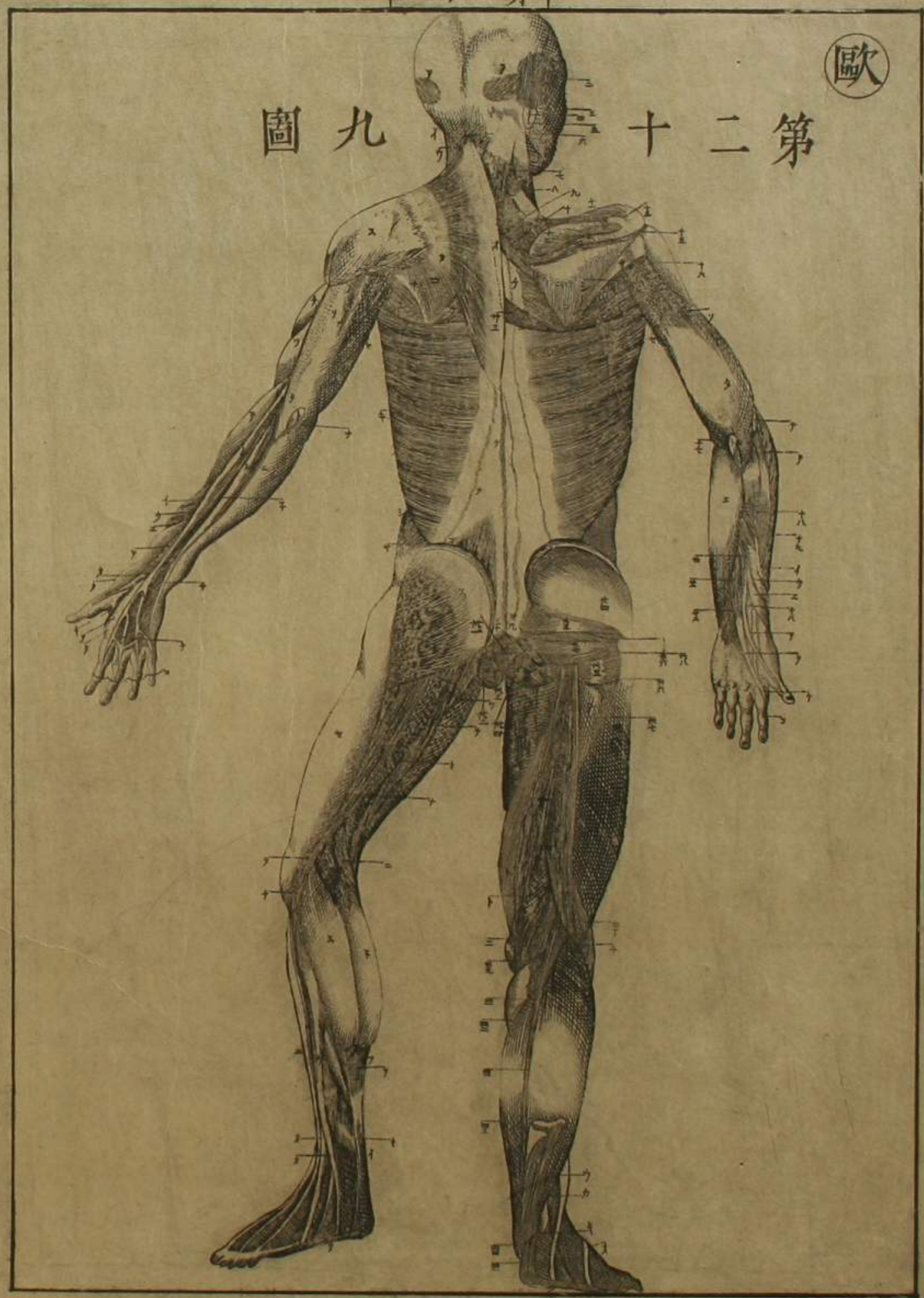
五

七



歐

圖九 第十二



鷓齋先生之著解體新書令受人小直武  
 摹其畱距今四十餘年直武創闡四面圓  
 滿法自非巧畫何能及焉西洋原畱係銅  
 版極其精密陰陽向背皴出黑影人物有  
 坳突堂奧有明暗圓湛之喜者也摹撫上  
 梨刻搨並異強加細皴必落模糊勢不得  
 不欠三面苟鉤勒不失要斯為多矣磐水  
 先生重訂全書患舊版漫滅認推余能求  
 依樣畫胡盧更有新添之畱辭謝數四而



督責益急僊勉新摹筆墨不稱眎之直武  
之手固當遜幾籌耳

文政辛巳春日

西厓南寧一識



嚮南氏摹圖之成將上諸木偶浪華藤方策致書曰。  
近此地有中伊三郎者巧鏤銅版使彼鐫本圖如何。  
予喜而答曰是原書本色固所願也乃託之於是伊  
三郎就南氏摹圖更校之和蘭原本彫鐫多年今方  
終功其精妙逼真西刻而南氏已逝不及一見之悲  
夫蓋南氏跋言本為木版作者今實為芻狗特以前  
功不可廢故附于此云

磐水

文政九年丙戌秋七月發兌

京都堀川通高辻上ル

植 村藤右衛門

同 寺町通御池上ル

鈔 屋安兵衛

大阪心齋橋通安堂寺町

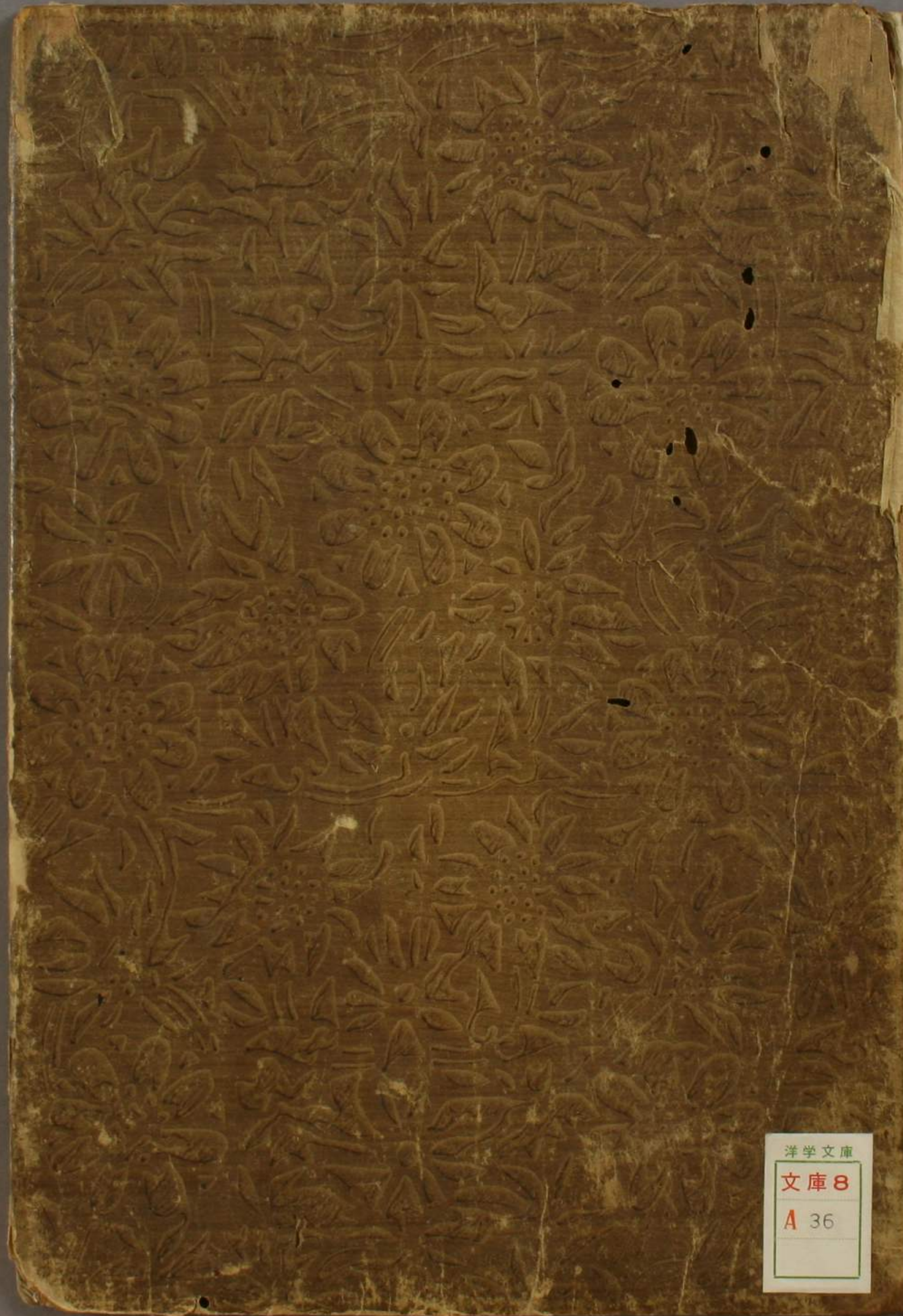
秋田屋太右衛門

江戸日本橋通壹町目

須原屋茂兵衛

書肆





三ノ下トヒ又巴三

全三ノ下

洋学文庫  
文庫 8  
A 36

