



揮毫時之筆法

筆法之要

筆法之要

筆法之要

筆法之要

筆法之要

筆法之要

筆法之要

筆法之要

筆法之要

筆法之要

筆法之要

筆法之要

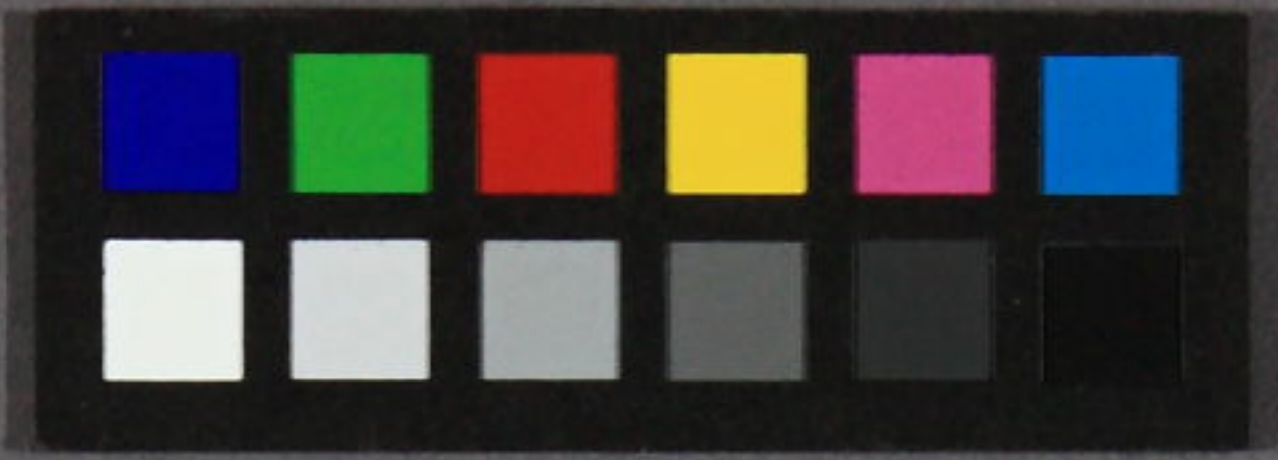
筆法之要

山莊圖說

五

日





揮毫時之卷之序

諸君大鑒

東坡書法

卷之序

東坡書法

卷之序

東坡書法

卷之序

東坡書法



少川是上諸事

是是是上上者視衆

上者已便者上以心外

善者生一先回矣

是是是上名就一

上者生

五身其生

山莊園次印

上者

以全上代陸大法師



之物  
日  
皇  
臨  
成  
院  
大  
供  
殿



山  
陸  
國  
部

特 別

又 6

9236

2