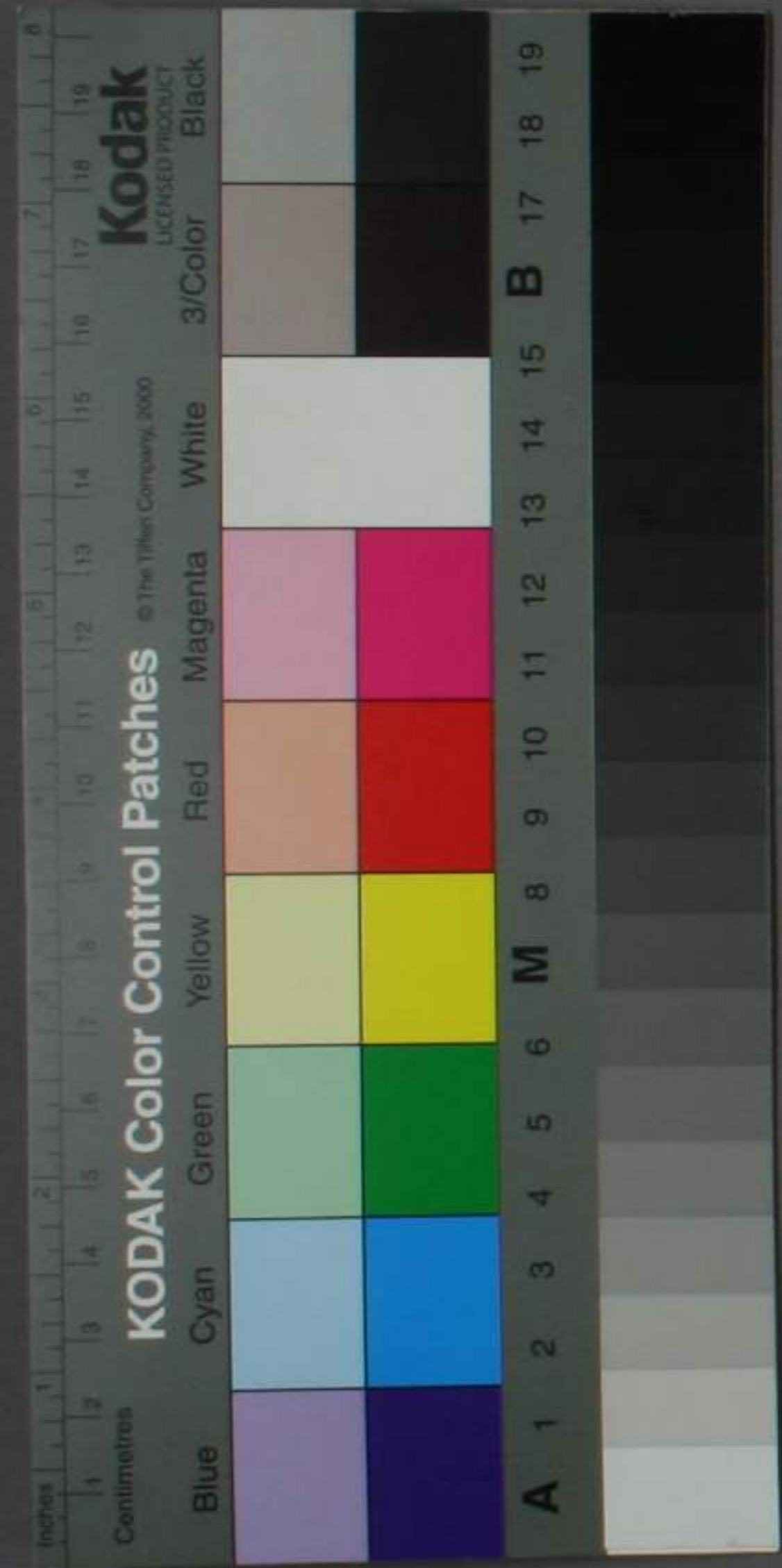


東海道分間

菱川師宣画









門 堀  
番 867  
巻

ル 3  
3205  
1

ル 3  
3205  
2



小田原公府津途巻之



箱根四里

回屋  
四里

明治七年  
四月二日  
購









63

1

是今東  
小田原領  
相模  
伊豆

上の若手形  
暮六つ全明ら  
とこの内全通

御前所

とや

清水

直着常念備

塚本

北

ひつらふらの坂

しり

ちん

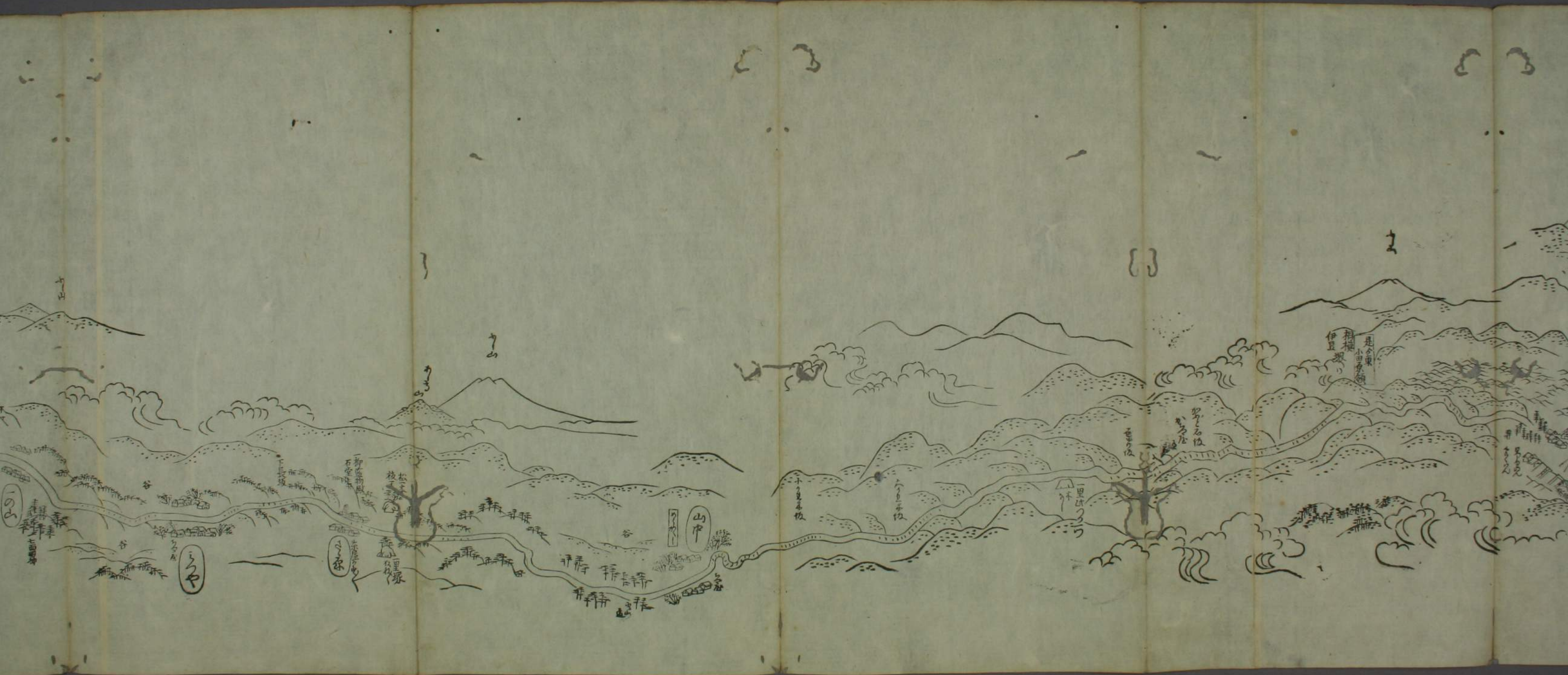
目録

目録

三鴻三九八町  
回屋  
平屋  
林久ら

七  
四





山

山

是令東  
小田原領  
相模  
伊豆

山中

山

山

山

山

山

山

山

山

山

山

山

山

山

山

山

山

山

山

山

山

山

山

山

山

山

山

山

山

山





沿津  
を里半  
回屋  
村々

七  
西

七  
東

152

い  
や

い  
や

長  
山  
家





富士山

北西

北東

下田

三浦

新方

北東

三浦

北西

回屋  
小なち

回屋  
小なち

いふかた船あり  
いふかた船あり

いふかた船あり

いふかた船あり





北知

系

今次

松山

大丁

小丁

西

北  
西

北  
西

吉原  
三里半

回屋  
四里半

回屋  
小九里半

系より吉原迄の道のり  
及奉天の道は水の舟  
たつりてはたはた  
るべしと云ふ

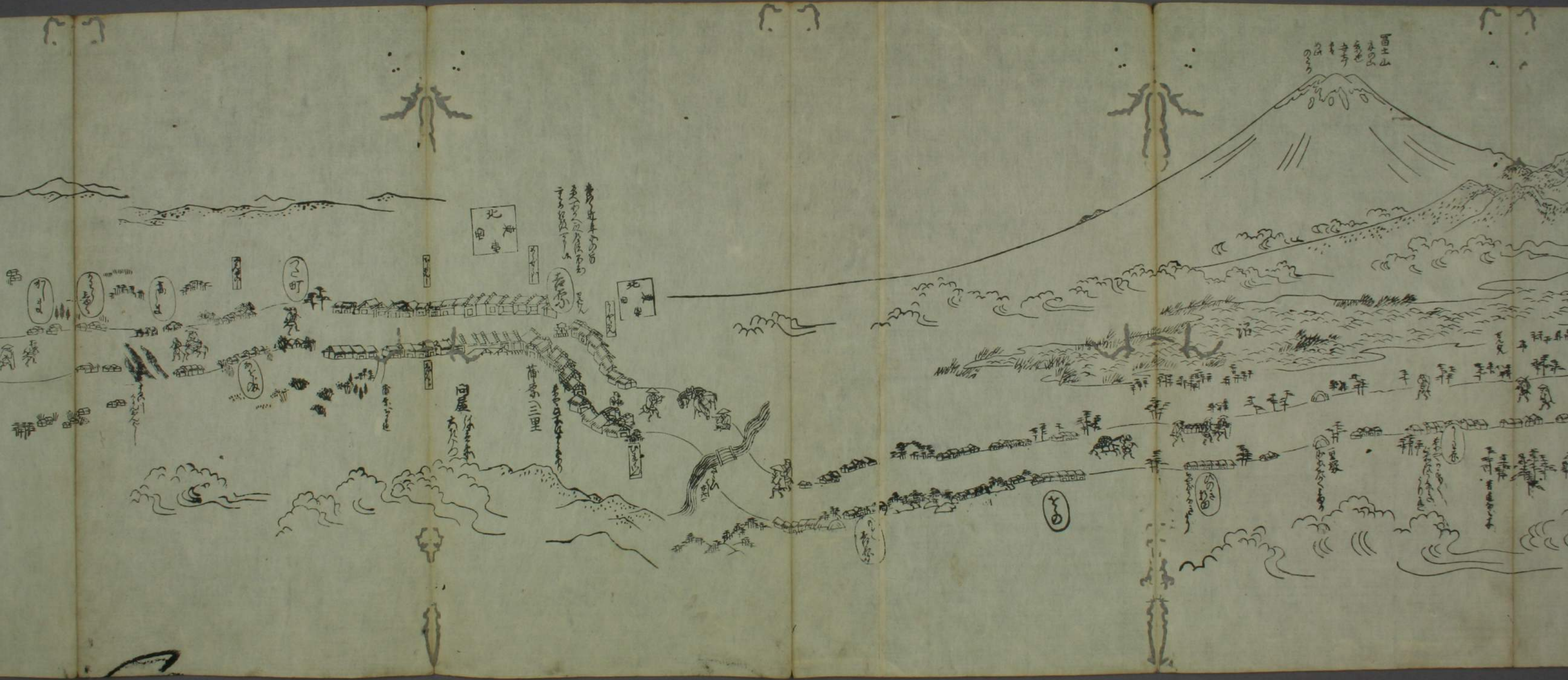
いふるに  
あり

いふるに  
あり









雷王山  
多色山

北  
海

町

北

三三三

大

三

三

三

三





新橋  
小徳元

水神森

川舟

北

大

大

大

大

大

大

大

大

大

大

同屋  
大徳元









此の山は...  
山頂に...  
山麓に...

西ノ山

此の山は...  
山頂に...  
山麓に...

同屋七里  
三里

中村

三ノ山

此の山は...





三保松原

江尻一里三町

回屋

西

西

伊豆





西北

江尻

府中三里町

回屋

三保松原

山

山

山

山

山

山

山

山

山

山

山

山

山

山

山

山

山

山

山

山

山











