

TCAL0025/1144

元豐九域志 卷七 卷八

CM 0 1 2 3 4 5 6 7 8 9 10 11 12 13 14 15 16 17

Lab D50.2 95/0/2

81/0/0

66/0/0

51/0/1

35/0/0

20/0/0

29/19/54

55/39/33

42/57/29

82/4/79

51/50/13

50/28/29

38/14/16

66/16/18

50/5/22

43/14/21

55/9/25

71/32/0

62/34/60

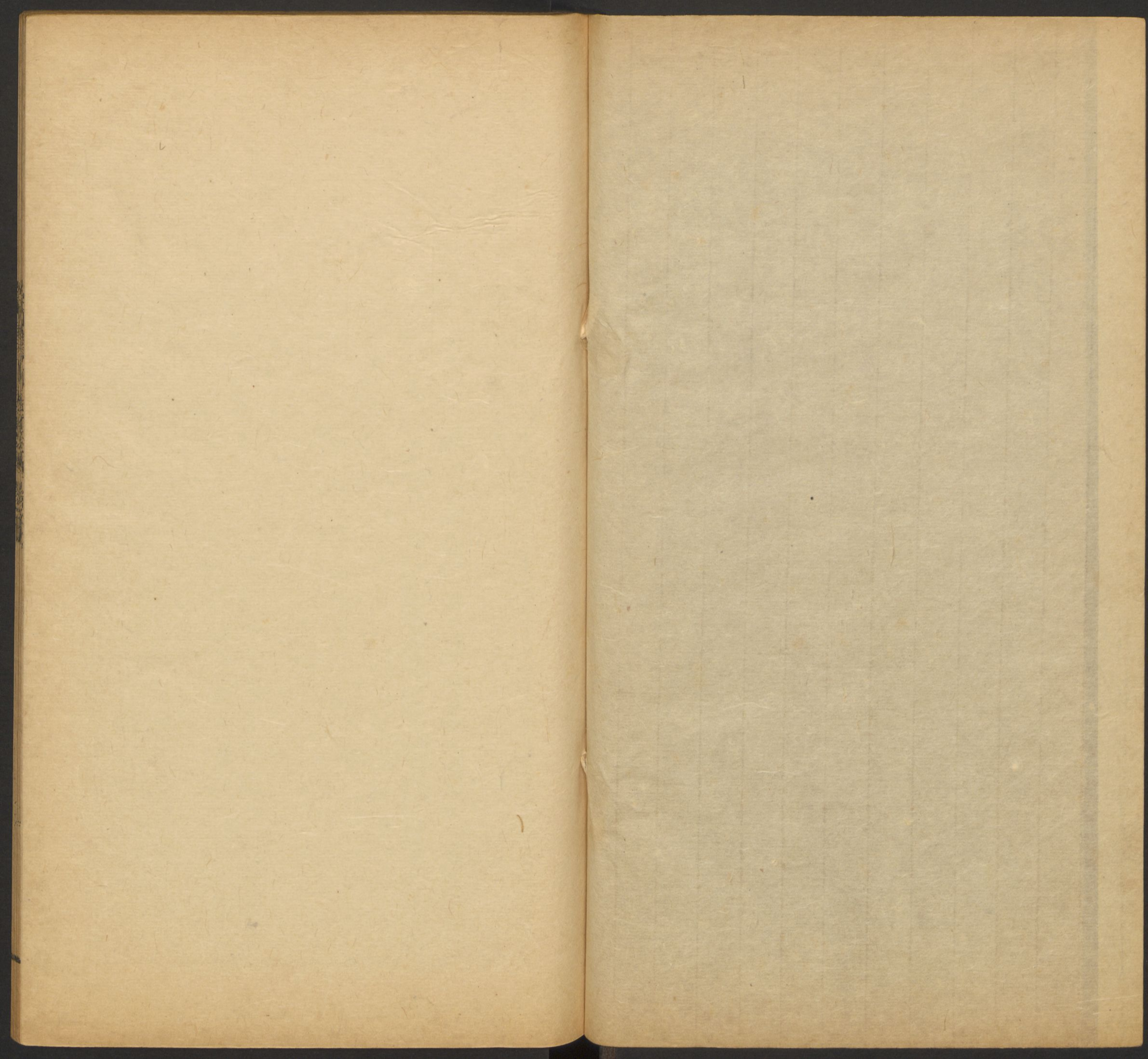
40/9/43

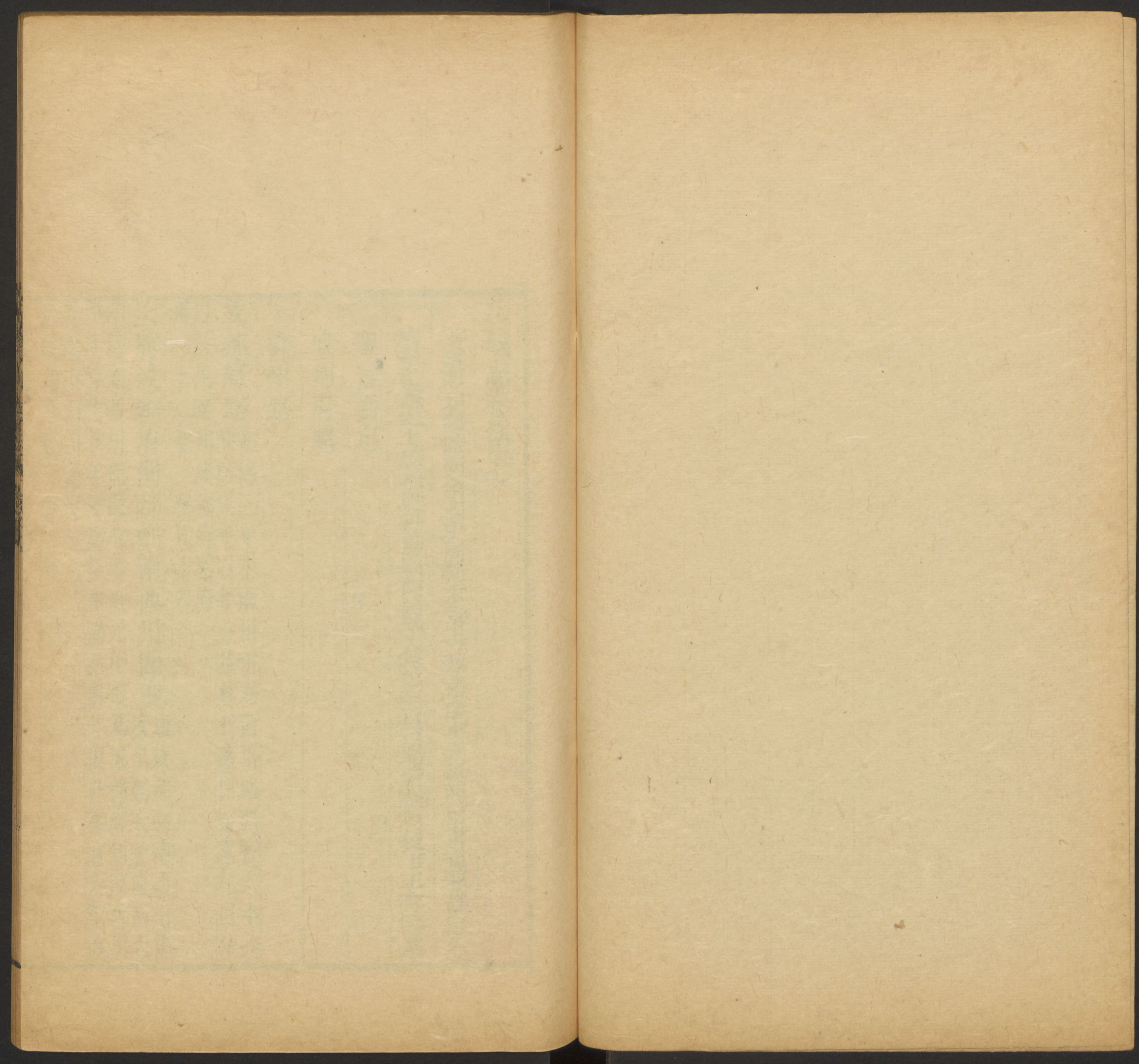
52/48/17

31/21/21

72/23/57

73/19/68





九域志卷第七

承議郎知制誥同脩國史同判太常寺兼禮儀事判祕閣祕書省兼詳定郊

廟奉祀禮文上騎都尉丹陽縣開國子食邑三百戶賜紫金魚袋臣王存等奉

聖旨刪定

成都府路

梓州路

成都府路

乾德三年平兩川併為西川路開寶六年分

以益州路為成都府路府一

次府成都府蜀郡劍南西川節度

唐成都劍南西川節

年降為益州罷節度端拱元年復為成都府劍南西川

節度淳化五年復為益州嘉祐四年復升為府六年復

治成都華陽二縣

哈佛大學哈佛燕京圖書館珍藏印

地里 東京三千里七百五里東至本府界六十五里自界首

至茂州三九十五里南至本府界五十五里自界首

至眉州一百九十里南至本府界一百三十五里自界首

界首至漢州二百里南至本府界一百三十五里自界首

首至邛州九十五里東至本府界八十五里自界首

至懷安軍七十二里西北至本府界七十八里自界首

九里 主一十一萬九千三百八十八

土貢 花羅六匹錦三匹高紵布一

縣九 天聖四年改靈池縣為靈泉熙寧五年省犀浦

次赤成都 難一十六鄉施江蠶此北江都江

次赤華陽 入鄉有宋興山峯江

次畿新都 屯二鎮有繁陽山赤岸山毗橋水

次畿郫 府西四十五里一十四鄉犀浦馬江

次畿雙流 府南四十五里一十七鄉

次畿温江 節安國二鎮有温江泉水

次畿新繁 府西北五十六里二鎮有都江

次畿廣都 府南四十五里二鎮有都江

次畿靈泉 府東五十五里一十五鄉洛帶王店小

上眉州通義郡防禦 至道二年升防

地里 東京三千里六百八十里東至本州界三十五里自

界首至嘉州一百二十里南至本州界一百九十五里自

至嘉州五十五里北至本州界八十里自界首至嘉州九十六

里西南至本州界九十里自界首至嘉州七十里東北

西北至本州界七十里自界首至邛州七十里

戶主四萬八千一百七十九

土貢 豆一萬五千九百五十八

縣四 太平興國元年改通義縣為眉

望眉山 濛金流六鎮有白獸山導江

望彭山 黃龍福化四鎮有北平山導江

望丹稜 州西六十五里七鄉東館柵頭蟠鰲青

緊青神 州南六十五里四鄉長泉歸德賴母

緊蜀州唐安郡軍事 治晉原縣

地里 東京三千八百里東至本州界四十五里自界首

至本州界二十里自界首至茂州三百六十六里東南至本州界

五十五里自界首至眉州八十五里西南至本州界二十里

界九十里自界首至邛州六十里東北至本州界三十里自

十里自界首至邛州六十里東北至本州界三十里自

界首至成都府七十里西北至本州界五

十五里自界首至茂州三百四十六里

戶客一萬三千五百二十九

土貢 春羅四匹單

縣五 乾德四年以青城縣隸永康軍開寶四年改唐興

復隸 州 縣為江源熙寧五年廢永康軍以永康青城二縣

望晉原 鎮有鶴鳴山斜江

望新津 州東南七十里有一十五鄉新

望江源 州東南三十里二鎮有鄴江

望永康 州西五十里八鄉新渠一

望青城 州北五十里一十五鄉陶埧味江朔市白

緊彭州濛陽郡軍事 治隴縣

地里 東京三千五百八十七里東至本州界四十六里

非里 自界首至茂州三十七里西至本州界九十三里

里 自界首至成都府七十六里北至本州界三十六里

里 自界首至漢州七十五里東南至本州界三十三里

里 自界首至蜀州九十七里東北至本州界四十六里

里 自界首至漢州九十七里西北至本州界四十六里

土貢 一萬四千九百九十九

縣四 乾德四年以導江縣隸永康軍開寶四年改唐昌

廢永康寨九年復即導江縣治置永康軍使

望九隴 三十鄉頭二茶場有九隴山廣濟江

望永昌 一茶場有昌化山都江

望濛陽 四鄉有羅江瀾濛水

望導江 州西七十五里二十鄉導江蒲村唐興三鎮

上綿州巴西郡軍事治巴西

地里 東京三千五百里東至本州界一百三十五里自

十里 自界首至劍州二百一十二里西至本州界一百一十七

里 自界首至梓州一百四十一里南至本州界一百二十四

里 自界首至龍州七十五里東北至本州界一百三十四

里 自界首至漢州八十四里東北至本州界九十四里自

界首至劍州二百一十二里西北至本州界一百五十四里自

首至龍州一百一十五里

戶 一萬七千八百五十四

土貢 綾五匹約

縣八 熙寧五年省西昌縣為鎮入龍

望巴西 龍門五鎮有富樂山羅江涪水

望彰明 州北七十一里二十鄉龍飲西流興教雙流慶興長江天厨七鎮一茶場有靈臺山涪水

緊魏成 江本州東六十五里一十鄉龍溪太平作城青渠萬全四鎮有白關山安西水

緊羅江 州南七十里有金關羅江則水石東三鎮有金關羅江則水

上神泉 州西北八十五里一十鄉石城一鎮石關一寨有通化山神泉綿水

上龍安 州西北九十四里一十四鄉西昌保國龍穴香溪四鎮三盤一寨一茶場有龍安川長江水

中鹽泉 州東一百二十里五鄉石羊石匙二鎮有五關

下石泉 州西二百四十四里三鄉作鄉石門一鎮有石城山

上漢州德陽郡軍事 治維縣

地里 東京三千五百二十六里東至本州界三鄉十二里自界首至梓州一百五十里西至本州界

三十里自界首至懷安軍七十里南至茂州山二百二十五里北至綿州山一百三十三里

至本州界五十二里自界首至梓州一百三十八里南至本州界二十里自界首至成都府七十五里東北至本州界八十四里自界首至綿州一百五十五里西北至本州界一十五里自界首至彭州四十六里

戶 主六萬一千六百九十七客一萬六千八百四十三

土貢 紵一匹

縣四 乾德五年以金堂縣隸懷安軍

望雒 二十鄉白明高田連綿水

望什邡 州西北四十里二十三鄉王村馬脚

路通山 綏江

望綿竹 州東北九十三里一十七鄉石碑新巴孝泉高平普潤五鎮買茶一場有紫巖山鹿堂山

綿水

水

五

元豐九城志 卷七

五

望德陽

州東北八十五里一十三鄉柏社略坪靈龕三鎮有浮中山綿水

上嘉州犍為郡軍事

唐中都督皇朝乾德元年為上州治龍游縣

地里

東京三千九百五里西至本州界一百里自界首至

雅州六十里南至本州界一百八十里自界首至戎州

一百四里北至本州界五十五里自界首至戎州

里東南至本州界一百八十里自界首至戎州

十里西南至本州界一百九十五里東北至本州界九

里自界首至陵井監一百里西北至本州界六十里

州界二百自里自界首至雅州六十里

戶主一萬七千七百二十六

土貢六兩六錢六分

縣五乾德四年省綏山羅目二縣為鎮入峩眉玉津縣

五年省平羌縣為鎮入龍游

上龍游鎮有青衣山熊耳峽山導江沫水

中夾江州西北七十里五鄉弱

中峩眉州西九十里九鄉羅目合江邁東綏山南

下犍為州東南一百二十里八鄉懲

監一置鑄鐵錢

豐遠州北五

上邛州臨邛郡軍事治臨邛縣

地里東京三千九百五里東至本州界五十里自界首至

界首至雅州一百一十里西至本州界一百四十里自

首至眉州八十五里北至本州界五十五里自界首至蜀

州二十里東南至本州界七十里自界首至雅州一百里東

至本州界六十里自界首至蜀州二

十里西北至羈縻塗州二百三十里

戶主六萬三千四十九

客一萬七千八百一十

土貢絲布一匹

縣六熙寧五年省臨溪

望臨邛鎮有臨邛山邛池

望依政故驛二鎮有意悚山蒲江

望安仁州東北三十八里

望大邑州東北四十里

上蒲江州東南六十五里

中火井州西六十二里

監一咸平四年置鑄鐵錢

惠民州南六十里

至本州界首至黎州

至本州界首至黎州

至本州界首至黎州

至本州界首至黎州

至本州界首至黎州

至本州界首至黎州

至本州界首至黎州

至本州界首至黎州

至本州界首至黎州

至本州界首至黎州

至本州界首至黎州

至本州界首至黎州

上黎州漢源郡軍事

唐下都督皇朝乾德元年為上州治漢源縣

地里飛越山二千三百六十里東至衝天山一百里西至

七十里自界首至雅州二百三十三里東南至

大渡河一百二十里西南至大渡河三百里東北至飛

水山二百五十五里西至茶山一百里東南至

北至畫崖山二百里西至茶山一百里東南至

戶客九百一十五里西至茶山一百里東南至

土貢紅椒三斤

縣一慶歷七年省通望

下漢源五鄉漢源通望永安大渡河浪安靜

上雅州廬山郡軍事唐下都督皇朝乾德元年為上州治嚴道縣

地里嘉州二千五百里東至本州界六十里自界首至

七百里北至本州界首至黎州

二十里東南至本州界一百里自界首至嘉州二百一
十里西南至本州界一百八十里自界首至邛州六十
里東北至本州界一百里自界首至邛州六十里
西北至陵關鎮蕃部獮獮獮獮四百六十里界首至

戶主一萬三千四百六十一
客九千五百二十六

土貢 麩金五兩

縣四 熙寧五年省百
縣為鎮入名山

中嚴道 六鄉始陽和川二鎮
碣門一寨有嚴道山

上廬山 州西北八十里四鄉靈
開一寨一茶場有廬山

中名山 州東北四十里九鄉百丈車領二鎮
名山百丈二茶場有蒙頂山各山水

中下榮經 州西南一百一十里三
鄉一茶場有榮經水

場一 熙寧九年置
熙寧九年置

茶 州城內
州城內

上茂州通化郡軍事 唐下都督皇朝乾德元年為上州治汶山縣

地里 東京四千里東至綿州山五十里西至羈縻
霸州一百五十里南至本州界三百七十里自界

首至彭州九十二里北至羈縻翼州七十五里東南至
彭州山三十里西南至威州州山六十里東北至三

溪口五里西北至
黃崖關一十五里

戶主三百一十八
客二百三十九

土貢 麩三兩

縣二 熙寧九年即汶川縣治置威
戎軍使以石泉縣隸綿州

下汶山 一鄉有汶山
龍泉山岷江

下汶川 一鎮有玉壘山汶山
州南一百里一鄉牛溪

寨一 熙寧九年置

鎮羌 州南四十里

關 熙寧九年置

雞宗 州南四十二里

下簡州陽安郡軍事 治陽安縣

地里 東京三千七百七十里東至本州界九十五里自界首至普州一百三十里西至本州界九十里自界首

至陵井監六十里南至本州界二里自界首至資州一百九十八里北至本州界八十五里自界

首至成都府六十五里東南至本州界九十二里自界首至梓州二百五十八里西南至本州界六十九里自

界首至陵井監七十里東北至本州界三十一里自界首至懷安軍五十五里西北至本州界七十里自界首

至成都府一百三十五里

戶 主三萬二千六百三十八

土貢 綿紬二百匹 麩金五兩

縣 乾德五年以金水縣隸懷安軍

上陽安 一十一鄉 本鄉江南儒靈湧泉飛鸞白馬崇德甘泉懷仁太平九鎮有銅官山中江絳水

中平泉 州西南五十里入鄉乾封和興安仁永寧貴平牛鞞六鎮有平泉山絳水

下威州維川郡 唐維州皇朝景祐三年改威州治保寧縣

地里 東京四千三百六十九里東至本州界一百三十里自界首至茂州九十里西至羈縻悉州二百三十

里東南至雪嶺二百六十里西北至羈縻翼州一百三十里東南至鋪頭村六十里西南至大風流一里

里西北至弄悉罵一百三十里

戶 主一千二百八十六

土貢 羌活當歸 各一十斤

縣 天聖元年改通化縣為金川景祐四年復舊治平三年即縣治置通化軍使

下保寧 四鄉有姜維山 定廉山施江

下通化 州東一百三十里 有蜀山

同下州陵井監 唐陵州皇朝淳化三年升團練州熙寧五年廢為監治仁壽縣

地里 東京三千七百里東至本監界六十里自界首至簡州九十里西至本監界五十七里自界首至榮州

三十五里南至本監界九十七里自界首至成都府一百七十五里北至本監界九十七里自界首至榮州

一併里東南至本監界一百四十七里自界首至榮州一百八十九里西南至本監界一百三十九里自界首

首至簡州六十九里西北至本監界五十二里自界首至眉州三十一里

戶 主三萬一千九百九十九客一萬五千四百一十九

土貢 續隨子苦藥

縣二 咸平四年省始建縣為鎮入并研熙寧五年省貴平籍二縣入成都府廣都縣

中仁壽 一十二鄉賴鑊歸安三溪高橋石馬永安米市唐福新市九鎮有三隅山陵井仁壽水

中下井研 監西南一百里四鄉賴藕賴漫始建賴社賴玉五鎮有鐵山研井

井一

鹽 監東三百步

梓州路 州一十一軍二監一縣四十九

緊梓州梓潼郡劍南東川節度 唐劍南東川節度皇朝乾德四年改靜戎軍太

平興國三年改安靜軍端拱二年復劍南東川節度治鄭縣

地里 東京三千六百里東至本州界二百里自界首至果州一百五十六里西至本州界一百五十五里

自界首至漢州五十九里南至本州界一百三十八里自界首至普州一百九十四里北至本州界一百六十二里

里自界首至劍州二百六十四里東南至本州界一百八里自界首至遂州六十四里西南至本州界一百八

二十四里自界首至簡州九十四里東北至本州界一百三十六里自界首至閬州九十四里東北至本州界一百

里西北至本州界一百九里

戶 主五萬八千七百七客二萬二千四百六十四

土貢 青花綾一十匹會

縣九 乾德四年以舊昭葺院置東關縣

望鄴 九鄉歷鼻唐橋富國龍谷富樂張把木池豐饒

山宜君山 雷井秋林一十一鎮三十四鹽井有半頭

望中江 州西九十里九鄉臨井一鎮一鹽井有天柱山中江

望涪城 州西北五十五里五鄉南明新井鳳

緊射洪 州東南六十里四鄉豐義納填二

緊鹽亭 州東九十五里九鄉何店白馬名渠臨

上通泉 州東南一百三十里一十三鄉大通利隴

中飛鳥 州西南一百三十五里三鄉泉山涪江

江 王七泉路口保安四鎮五鹽井有哥郎山鄴

中銅山 州西南九十五里七鄉大石曲

中下東關 州東南一百四十里三鄉四鹽

尉司一 熙寧五年省梓州永泰縣為

永泰 州東一百三十里三鎮

都督府遂州遂寧郡武信軍節度 治小溪

地里 東京三千八百里西至本州界七十九里自界首至

州一百四十里南至本州界一百二十里自界首至合

州一百二十里北至本州界五十五里自界首至梓州

八十里西南至本州界三十五里自界首至果州

六十三里東北至本州界九十四里自界首至普州

州一百六十里西至本州界九十五里自界首至梓

戶客一萬九千五百三十六

土貢 携蒲綾二十匹 太平興國元年改方義縣為小溪熙

縣五 寧六年省青石縣入遂寧七年復置 德褒善葉街穰

六望小溪 錫荆井石城閩國一十鎮有銅盤山涪

望蓬溪 州東北七十里一十鎮有賓王山蓬溪店長

緊長江 州北八十里一十鎮有明月山鳳皇川

緊青石 州東南五里一十鎮有青石山涪江

中遂寧 州南八十五里五鎮有梵雲山大安溪

中果州南充郡團練 偽蜀永寧軍節度皇朝乾

地里 東京三千四百一十七里東至本州界六十里自

里自界首至梓州一百三十五里南至本州界四十五

里自界首至合州一百四十里北至本州界九十里自

界首至閬州一百四十里東南至本州界二十五里自

十五里自界首至遂州九十五里東北至本州界一百三

十里自界首至蓬州九十五里西北至本州界七十里

州七十五里

戶 客一萬四千八百三十三

土貢 絲布一十匹 天

縣三 開寶二年以岳池縣隸廣安軍熙

望南充 橋龍合瀘溪善樂琉璃彭城流溪安福小旣

日富景店華池一十

望西充 隴義合西太平洛陽富安小鼠九鎮有西充

山西 溪水

上相如 州東北八十五里五鄉七盤方山登井三溪

永歡太平琴臺永安八鎮有龍角山嘉陵江

上資州資陽郡軍事

治磐石縣

地里 東京三千五百里東至本州界一百九十八里

八里自界首至陵井監八十九里南至本州界一百四里

自界首至普州一百里東南至本州界一百六十五里

首至榮州八十四里西南至本州界一百三十八里

自界首至普州八十里西北至本州界一百九十八里

州界首至簡州二萬八里

戶主一萬七千八百七十九

客二萬一千五百八十六

縣四 乾德五年省月山丹山銀山三縣為鎮入磐石清

縣四 溪縣入內江熙寧六年以磐石縣趙市鎮隸內江

磐石 一十六鄉丹山南端

磐石 一十六鄉丹山南端 磬石 一十鎮一十八鹽

中下龍水 州西一百四十五里五鄉白土賴社

下內江 州東九十八里二十一鎮六十六鹽井有資江

中江 州東九十八里二十一鎮六十六鹽井有資江

緊資陽 州西北一百二十里四鄉

上普州安岳郡軍事 治安岳縣

地里 東京三千五百里東至本州界一百五十里

里自界首至簡州九十里南至本州界一百四十里

至資州七十五里北至本州界一百四十里自界首至

梓州二百里西南至本州界七十里自界首至合州一

百二十里東北至本州界六十一里自界首至遂州三十九

里西北至本州界一百五十五里自界首至簡州七十五里

戶主九千一百二十二 客二萬三千七百七十八

縣三 乾德五年省普康縣為鎮入安岳崇龕

中下安岳 流通賢小安張康賴欽喜井栗榘子普

康白崖賴始清流歸龍一里自界首至

下安居 州北七十里九鄉安居韓朋仁風崇龕茗

下樂至 州西一百八里八鄉三會普慈羅溪日富石

池 湍永興永勝婆渝榘八鎮有婆娑山樂至

土昌州昌元郡軍事 唐中都督皇朝乾德元年為上州治大足縣

地里 東京三千六百二十里東至本州界五十里自界

首至資州一百六十里南至本州界一百一十里自界

首至渝州一百九十里北至本州界五十里自界首至

普州九十五里東南至本州界二百二十里自界首至

渝州一百三十里西南至本州界一百五十里自界首至

至榮州二百里東北至本州界四十里自界首至合州

一百里西北至本州界四十五里自界首至普州一百

戶主五千八百二十二

土貢 絹一十匹 麩金三兩

縣三 大足 五鄉大足龍水陔山安仁永康河樓灘劉安

鎮有牛鬪 三驅磨獠母城靜南李店龍安米糧一十三

上大足 州西一百里五鄉賴川灘子榘林磴子清灘

土昌元 安仁羅市小井安民龍會鴨子池延灘水榘

雅磴灘寶蓋歸仁一十

四鎮有葛仙山賴波溪

上永川 州南一百五十里五鄉牛尾永興來蘇侯溪

鎮有綾錦 龍歸羅市歡樂鐵山咸昌永祥永昌一十一

上戎州南溪郡軍事 唐中都督皇朝乾德元年為上州治夔道縣

地里 東京四千三百五十五里東至本州界一百五十四里
百四十里自界首至嘉州一百九十六里西至本州界二
百四里北至本州界首至嘉州一百六十里南至雲南蠻三
里東南至本州界首至嘉州一百八十里西南至雲南蠻一
千五百里東北至本州界首至嘉州一百二十里自界首至
富順監六十里西北至本州界首至嘉州一百二十里自
界首至榮州四十五里

戶 主一萬二千八百三十三
客四千一百八十六

土貢 葛一匹

縣二 乾德五年省開邊歸順二縣入夔道太平興國元年
改義賓縣為宜賓熙寧四年省宜賓縣入夔道

中夔道 八鄉宜賓番餽二
鎮有黃泉山蜀江滇池

中南溪 州東南五十二里一十鄉登井
一鹽井有平蓋山青衣江馬湖江

上瀘州瀘川郡軍事 唐下都督皇朝乾德元年
年為上州治瀘川縣

地里 東京五千里東至本州界三百三十三里自界首至渝
州四百五十七里西至本州界一百八十里自界

首至戎州一百四十九里無里南至羈縻納州五百
二十七里北至本州界八十五里自界首至昌州二百
三十里東南至羈縻納州四百五十五里西南至本州界
一百七十七里自界首至戎州二百二十二里東
北至本州界一百四十九里自界首至渝州四百五十五
里北至本州界一百四十九里自界首至富順監一百二
十九里

戶 主二千六百四十七
客三萬二千四百一十七

土貢 葛一匹

縣三 乾德五年省綿水縣為鎮入
江安以富義縣隸富順監

中瀘川 一鄉安夷峽山赤岸赤
水四鎮有汶江瀘江

中江安 州西南一百一十五里一鄉綿水一鎮納溪
寧遠安夷西寧遠南田五寨有方山綿溪

中合江 州東二百二里一鄉本
塹青山安溪小溪帶頭使君六寨有安樂山

安樂 溪

監二熙寧八年夷人獻納長

清井州西南二百

南井州西南二百

城一元豐五年

樂共州西南二百六十里領江

上合州巴川郡軍事照縣

地里東京四千里東至本州界四十里自界首至渝州

至遂州九十五里南至本州界一百二十五里自界首

昌州三十五里北至本州界一百三十里自界首至

十礪本州一里東南至本州界四十里自界首

至渝州八十里西南至本州界一百五十里自界首

普州八十里東北至本州界一百二十里自界首

至廣安軍一百三十里西北至本州界一百二十

里自界首至

果州六十里

戶主一萬八千一百一十三

土貢白藥子牡丹

縣五乾德三年改石鏡縣為石照開寶二年以新明縣

中石照州銅期董市茆城九鎮有銅梁山

中漢初州北一百四十里五鄉羊口沙溪新明龍

中巴川州西南一百一十里七鄉曲水雍溪小羅市

中下赤水州西北一百三十里七鄉獨柏長利小張

中下銅梁州西一百三十里六鄉大朝霞山赤水

-5 275 35 905" data-label="Text">

下榮州和義郡軍事治榮德縣

地里 東京二千七百七十里東至本州界一百里自界首至嘉州五里南至本州界六十里自界首至戎州二百五十里東北至本州界七十里自界首至陵井監一百五十里東南至本州界一百五十里自界首至富順監九十里西南至本州界八十里自界首至戎州一百八十里東北至本州界一百三十里自界首至資州六十里西北至本州界六十里自界首至陵井監一百四十里

戶 主四千九百一十一 客一萬一千七百五十四 餘餘餘

土貢 班布一匹 十匹

縣四 乾德五年省和義縣入威遠治平四年改旭州 縣為榮德熙寧四年省公井縣為鎮入榮德

中下榮德 四鎮有榮德山大牢溪

中威遠 州東七十里二鄉婆日龍臺賴魯石 牛三望賴種餘餘六鎮有鐵山中山

中下資官 州西南七十五里四鄉石梯餘餘 賴牟永吉三鎮有白崖山灘斯水

中下應靈 州西一百五十里二餘餘餘 三仁餘餘餘一鎮有應靈水

下渠州鄰山郡軍事 治流江縣

地里 東京三千五百九十里東至本州界九十里自界首至梁山軍一百里西至本州界八十里自界首至果州一百八十三里南至本州界四十五里自界首至廣安軍八十里北至本州界五十五里自界首至達州一百三餘餘餘本州界九十里自界首至三州自界首至涪州八十三里西南至本州界四十五里自界首至廣安軍八十五里東北至本州界九十五里自界首至達州一百四十九里西北至本州界七十里自界首至達州

戶 主一萬九千九百一十四 客九千八百九十四

土貢 綿紬五匹賣 子木二斤

縣三 開寶二年以渠江縣隸廣安軍嘉餘餘 餘餘餘二年省大竹縣為鎮入流江

緊流江 安白土龍臺鷺溪蓮荷龍合神市爛餘餘餘

安白土龍臺鷺溪蓮荷龍合神市爛餘餘餘

安白土龍臺鷺溪蓮荷龍合神市爛餘餘餘

安白土龍臺鷺溪蓮荷龍合神市爛餘餘餘

安白土龍臺鷺溪蓮荷龍合神市爛餘餘餘

零巴南陽南溪樂川一十八鎮有宕渠山流江

下鄰水 州東南一百三
平榮支長樂凜圖廉井合祿龍會樂游安仁

一十鐘

有鄰水 州東南二
下鄰山 州東南二
門沙溪金山石船羅峯多來石洞一十鎮卧

牛一鹽井有鄰山濕水

同下州懷安軍 乾德五年以簡州金水縣置軍治金水縣

地里 東京三千六百二十六里東至本軍界八十里自界首至成都府七十里南至本軍界五十四里

里自界首至簡州三十五里北至本軍界二里

里自界首至梓州一百五十五里東南至本軍界七十里

里自界首至簡州三十里西南至本軍界五十五里自界首至成都府七十里西北至本軍界八十五里

梓州一百五十五里西北至本軍界八十五里

漢州一十五里

戶 主二 客三 細一 匹一 一萬四千一百八十四 一萬四千一百八十四

土貢 細一匹

縣二 乾德五年以漢州金堂縣隸軍

望金水 一十三鄉唐化三州常樂白芳

望金堂 軍西五十城卒池四鎮有金臺山中江

同下州廣安軍 開寶二年以合州濃洞縣

地里 東京三千八百里東至本軍界八十里自界首至渠州六十里東

果州四十里南至本軍界一百六十里自界首至渠州六十里東

南至本軍界一百二十里自界首至渠州六十里東

里東北至本軍界一百五十里自界首至渠州六十里東

戶 主一萬五千二百二十一 客一萬四千七百五十一

土貢 絹五匹

縣三 開寶二年以合州新明渠州

中渠江 三鄉三溪龍城化城望溪舊龍池袁市

緊岳池 軍西北一百二十里一十一鄉靈溪故縣永

水 勝冀都講山雲山銀山七鎮有岳安山岳池

中新明 軍西南六十里六鄉單溪大通鹽灘龍臺富

龍山嘉陵江

同下州富順監 乾德四年以瀘州富義縣地置

地里 東京四十七里東至本監界一百里自界首至

戎州 一百八十里南至本監界一餽本百二十里自界

榮州 一百一十里東南至本監界六十里自界首至瀘

州 二百二十八里西南至本監界七十五里自界首至

戎州一百七十三餽里東北至本監界五十五里自

界首至榮州

三餽 一百九十九

戶 二千九百九十三

土貢 葛一匹

鎮一十三 治平元年置富順

戰井 監東四里

些井 監東六里

方灘 監東六里

羅井 監東八里

新柵 監東一百一里

真溪 監西五十里

臨江 監西五里

鄧井 監西五里

鼓井 監西六里

賴井 監西八里

茆頭 監西九里

賴易 監西一百一十里

高市 監北七里

井一

鹽井 監西

九域志卷第七

新都彌牟鎮集梧桉牟各本俱作犀考通鑑卷二百

七十七孟知祥至彌牟鎮注云成都府新都縣有彌

牟鎮今據改 白芒嶺今熱地

廣都府南四十五里集梧桉通鎮卷二百五十五注

引志文南作西 引志文南作西

永昌州西四十六里集梧桉通鑑卷二百三十七唐

昌注引志作四十八里 引志文南作西

導江州西七十五里集梧桉通鑑卷二百五十一註

引志文作九十里 引志文南作西

遂州遂寧郡東南至本州界六十四里自界首至果

州八十里集梧桉通鑑卷二百七十七注引志文作

元豐九域志 卷一
果州在遂州東南一百八十里
磐石有磐石山集梧桉山各本俱作小考太平寰宇
記磐石山在縣西北今據改

普州縣三乾德五年省普康縣爲鎮集梧桉文獻通
考乾德作熙寧夢溪筆談列熙寧中廢縣中有普康
此乾德當是熙寧之誤
金水白芳鎮集梧桉各本俱作芬考通鑑卷二百
七十三王宗勳等追及宗弼於白芳注云九域志簡
州金水縣有白芳鎮今據改

九域志卷第八

承議郎知制誥同脩國史同判太常寺兼禮儀事判祕閣祕書省兼詳定郊

廟奉祀禮文上騎都尉丹陽縣開國子食邑三百戶賜紫金魚袋臣王存等奉

聖旨刪定

利州路

夔州路

利州路

府一州九縣
三十九關一

次府興元府漢中郡山南西道節度

治南鄭縣

地里

東京二千七百里東至本府界七十五里自界首

界首至利州三十五里西至本府界一百四十五里自

里自界首至巴州一百六十四里南至本府界一百二十五

里自界首至鳳翔府五百五十里東南至本府界一

百一十九里自界首至洋州七百里西南至本府

界一百四十五里自界首至三泉縣六十五里東北至本府界七十八里自界首至洋州三縣本十五里西北至本府界一百五十五里自界首至本府界一百六十七里

戶客九萬八千六百六十一

土貢 燕脂一千斤 紅花五十斤 縣四 乾德五年以三泉縣直隸京師至道二年以西縣隸大安軍三年軍廢隸府

次赤南鄭 有五鄉長柳柏香西橋三鎮 有中梁山仙臺山漢水

次畿城固 府東六十五里七鄉元融橋弱溪 鎮麻油垣 縣隸一茶場有通關山黑水

次畿褒城 府西南六十五里三縣 城橋閣二鎮有石牛山溪水褒斜

次畿西 府西一百里八鄉仙流鐸水二 鎮錫冶一務有定軍山洛水

場一 熙寧八年置

茶 府西北一里

都督府利州益川郡寧武軍節度 偽蜀昭武軍節度皇朝景祐四年改寧武

軍治綿谷縣

地里 東京二 漸 本 千六百七十二里東至本州界三百

州界二百八十里自界首至文州一百七十里南至本

州界一百六十里自界首至劍州七十里北至本州界

三百二十五里自界首至興元府二百六十里東南至

本州界一百六十五里自界首至閬州七十五里西南

至本州界一百八十五里自界首至劍州一百一十里

至巴州二百二十五里自界首至階州二百三十五里

州界七百一十里自界首至階州二百三十五里

戶 主五千五百三十五 客一萬六千六百四十四

土貢 金五兩 鐵一斤 縣四 乾德三年改裔山縣為平蜀開寶五年改益昌縣為昭化咸平五年以集州嘉川縣隸州熙寧三年省平蜀縣入嘉川

中綿谷 二十二鄉 浙本州南朝天嘉

中葭萌 州南八十五里 九鄉 永長

中下嘉川 州東一百一十里 六鄉

下昭化 州南三十三里 二鄉 昭化

望洋州洋川郡武康軍節度 偽蜀武定軍節度 皇朝景祐四年改武康軍治興道

地里 東京二千里 東至本州界二百三十九里 自界首至興元府七十七里 南至本州界三百一十里 北至本州界二百

十八里 自界首至巴州三百一十里 東至本州界二百三十九里 西至本州界三百一十里 南至本州界二百

三十九里 自界首至鳳翔府三百二十里 北至本州界二百三十九里 東至本州界二百三十九里 西至本州界二百

南至本州界三百九十里 自界首至達州五百二十里 東至本州界二百三十九里 西至本州界二百三十九里

至本州界三百七十里 自界首至京兆府一百二十里 東至本州界二百三十九里 西至本州界二百三十九里

西北至本州界四百七十里 自界首至京兆府一百二十里 東至本州界二百三十九里 西至本州界二百三十九里

戶 主三萬二千一百五十九 客二萬七千一百三十八

土貢 八匹

縣三 乾德四年省黃 金縣入真符

望興道 二十一鎮 有興勢山 漢水

上西鄉 州東十五鄉 有雲亭山 洋水

中真符 州東四十九里 一鎮 有寒泉山 黃金水

上閬州閬中郡安德軍節度 後唐保寧軍節度 皇朝乾德四年改安德軍治閬中

地里 東京三千二百里 東至本州界七十五里 西至本州界一百一十五里 南至本州界一百一十五里 北至本州界一百一十五里

界首至劍州二百五十五里 南至本州界一百一十五里 北至本州界一百一十五里 西至本州界一百一十五里

里自界首至果州八十五里 北至本州界七十五里 西至本州界七十五里 南至本州界七十五里

首至利州一百六十五里 東至本州界七十五里 西至本州界七十五里 南至本州界七十五里

自界首至果州一百五十五里 東南至本州界一百一十五里 西南至本州界一百一十五里

四里自界首至梓州一百六
界一百五十里自界首至巴州一百二十里西北至本
州界一百二十里自界首至利州一百六十
界首至劍州九十八里
戶客一萬七千七百一
土貢蓮綾一匹

縣七熙寧三年省岐平縣為鎮
入奉國晉安縣為鎮入西水

望闡中鎮有八鄉東郭南津西津北津四
州北四鎮有雲臺山東江蒼溪

緊蒼溪州北四鎮有雲臺山東江蒼溪
州南七鎮有雲臺山東江蒼溪

緊南部州南七鎮有雲臺山東江蒼溪
州南七鎮有雲臺山東江蒼溪

緊新井州南七鎮有雲臺山東江蒼溪
州南七鎮有雲臺山東江蒼溪

中奉國州南七鎮有雲臺山東江蒼溪
州南七鎮有雲臺山東江蒼溪

中新政州南七鎮有雲臺山東江蒼溪
州南七鎮有雲臺山東江蒼溪

中下西水州南七鎮有雲臺山東江蒼溪
州南七鎮有雲臺山東江蒼溪

上劍州普安郡軍事
安縣

地里東京三千二百里東至本州界八十里自界首至
利州一百二十里西至本州界一百九十里

自界首至綿州九十里南至本州界九十里自界首至
閬州九十里南至本州界九十里自界首至利州

九十里南至本州界九十里自界首至利州
十里南至本州界九十里自界首至利州

二里南至本州界九十里自界首至利州
里南至本州界九十里自界首至利州

州一百一十里西至本州界九十里自界首至利州
州一百一十里西至本州界九十里自界首至利州

戶客二萬六千五百八十六
土貢巴戟一

縣六乾德五年省永歸縣入劍門景德三年省臨津縣為鎮入普安
縣隸劍門關熙寧五年省臨津縣為鎮入普安

縣隸劍門關熙寧五年省臨津縣為鎮入普安
縣隸劍門關熙寧五年省臨津縣為鎮入普安

縣隸州

中下普安 九鄉臨津永安二鎮

上梓潼 州南一百六十里四鄉亮山稷連

中陰平 州西北一百六十里七鄉全門

中武連 州西八十五里五鄉柳池

中下普成 州南三鎮有治山小潼水

中下劍門 州東北五十五里二十鄉豐盛一鎮小劍

劍門 峽

中巴州清化郡軍事 治化城縣

地里 東京三千四百里東至本州界二百九十里自界

里自界首至閬州一百五十里南至本州界七十里自

界首至達州九十里北至本州界二百五十里自界首

至興元府二百九十里東南至本州界一百五十里自

界首至達州一百五十里西南至本州界七十里自界

首至蓬州一百二十里東北至本州界三鎮本五百五十

里自界首至洋州七百里西北至本州界二百三十里

元府五百里

戶主八千六百五 客二萬三千二百六十一

土貢 綿紬五匹 紵五匹 紵五匹 紵五匹

縣五 乾德四年省盤道縣入清化歸仁縣入曾口始寧

省七 盤縣為鎮入恩陽五年省其章縣為鎮入曾口廢

集州以難江縣隸州仍省清化縣為鎮入化城又廢壁

州省白石符陽二 縣入通江縣隸州

中下化城 道九鄉萬春永城清化盤

中下恩陽 州西南三十鎮有義陽山清水

下曾口 州東南三十鎮有其章山北水曾口

元豐九城志 卷八
下通江 州東二甌嶺本百六十里一十六谷
鄉廣納消溪二鎮有東巴山諾水

中下支州陰平郡軍事 治曲水縣
地里 東京三千二十五里東至本州界一百六十五里西至羈縻扶州二

百二 甌嶺本十里南至本州界一百六十五里自界首至龍州二

百三 甌嶺本十里北至本州界一百六十五里自界首至階州二

一百五 甌嶺本三十里東南至本州界一百六十五里自界首至龍州二

州二百 甌嶺本三十里西南至本州界一百六十五里自界首至階州二

本州界 一百八十里自界首至階州二

百里 西北至野羊崖一百八十五里

戶客 主一萬一千五百三十五

土貢 麝香五兩

縣一 中下曲水 九甌嶺鄉扶州永定宕由南路方維五鎮
務有太白山東維水 重石毗谷張添磨蓬留券羅移思林戍門

下興州順政郡軍事 治順政縣

地里 東京二千三百一十七里東至本州界八十五里

一百四 甌嶺本十里自界首至成州七十里南至本州界一百

一百二 甌嶺本十里自界首至鳳州一百六十七里東南至本

州界 一百八十里自界首至三泉縣九十五里西南至本州

至本州界 一百八十里自界首至鳳州一百六十七里西南至本

本州界 一百七十里自界首至鳳州一百六十七里西南至本

首至鳳州 一百六十六里

戶客 主三萬一千九百九十二

土貢 蜜蠟各三十斤

縣二 中順政 七鄉石門沮水二鎮青陽一
中下長舉 州西一百里三鄉有

監一 景德三年置鑄鐵錢

濟眾 州東一百二

下蓬州咸安郡軍事 治蓬池縣

地里 東京三千一百六十三里東至本州界二百五里

界首至閬州一百七十五里南至本州界九十五里自界首至巴

州一百二十里東南至本州界一百二十里自界首至

渠州七十里西南至本州界五十五里此縣無里自界首

至果州一百三十里東北至本州界一百八十里自界

首至蓬州一百七十里西北至本州界一百三十里自

界首至閬州一百七十里西北至本州界一百三十里自

七十五里 戶主一萬五千二百一十二 客二萬五千九百一十六

土貢 綜絲綾二十匹 綿紬五匹

縣四 乾德三年省宕渠縣入良山大中祥符五年改朗池縣為營山熙寧三年省蓬山縣為鎮入營山五

年省良山縣為鎮入伏虞

中蓬池 四鄉永安長樂新豐古城龍

中儀隴 州西九十三里作二鄉唐清流江來

中營山 州南六十里九鄉風竇長寧石門榮山白塗

路一十三鎮有營山嘉陵江

中下伏虞 州東北八十五里五鄉南市竹山龍定大

水里 羅龍謀古立山良山八鎮有伏虞山宣漢

下政 浙本州江油郡軍事 唐都督皇朝乾德元年降下州治江油縣

地里 東京三千五百里東至本州界三百三十三里自

界首至利州一百八十三里西至羈縻松州二百

二百里自界首至文州二百八十里東南至本州界一百一十五里自界首至綿州

百三十里自界首至茂州一里
本州界一百七十六里自界首至利州三百七十五里
西北至羈縻扶
州五百六里

戶 主三千七百九十六
客一萬一千四百二十六

土貢 麩金三兩
對天雄一斤

縣二

中江油 五鄉江油溪都竹二鎮乾
陂一寨有石門山涪江

下清川 有蹄胡山清水
州北七十里一鄉

中三泉縣 浙本有治 唐隸興元府皇朝乾德五年以
事二字 縣直隸京師至道二年建為大

安軍仍以興元府西縣還舊隸焉三

地里 東京二千四百里東至本縣界七十三里自界首
至興元府二百二十里西至本縣界八十二里自

界首至利州一百八里南至本縣界五百一十里自界
首至巴州三百六十三里

里自界首至興州二百七十里東南至本縣界二百五
十里自界首至興元府一百六十三里西南至本縣界

一百五十里自界首至利州二百五十二里東北
至本縣界九十五里自界首至興州四十七里

北至本縣界一百五十里
自界首至利州二百五里

戶 主三千三百三十七
客二千九百七十七

鎮二

金牛 縣東六十里四鄉
有嶓冢山嘉陵江

青烏 縣西四里

劍門關 景德三年以劍州劍門縣隸關以兵
馬監押主之熙寧五年縣復隸劍州

地里 東京三千一百四十五里東至本關界二十里自
界首至利州一百五十五里西至本關界六十里自

州五十里北至本關界一十五里自界首至利州一百
五里東南至本關界七十里自界首至劍州四里

十五里此無里西南至本關界三十五里自界首至劍
州四里

元豐九年 卷八

州二十里東北至本關界六十里自界首至利州一百
州一里西北至本關界一十五里自界首至利
州一里

夔州路

州九軍三監
一縣三十四

都督府夔州雲安郡寧江軍節度

治奉節縣

地里 東京二千二百四十五里東至本州界一百四十
八里自界首至歸州一百一十三里西至本州界

一百一十二里自界首至雲安軍一十八里南至本州
界一百二十五里自界首至施州二百一十里北至本州界

一百一十三里自界首至大寧監八十三里東南至本
州界一百四十六里自界首至歸州九十二里西南至

本州界二百一十一里自界首至施州三百五十一里
東北至本州界一百五十三里自界首至大寧監一百

里西北至本州界四百四十七
里自界首至閬州二百八十里

戶 主七千四百九十七
客三千七百一十六

土貢 蜜蠟各
二十斤

縣二 開寶六年以雲安縣置雲安軍
端拱二年以大昌縣隸大寧監

中奉節

山東襄水豔瀕堆

中下巫山

州東七十五里入
鄉有巫峽山大江

下黔州黔中郡武泰軍節度

治彭水縣

地里 東京三千三百四十里東至本州界六百六十四
里自界首至涪州一百一十里南至本州界四百四十

十里北至本州界一百一十里南至本州界四百四十
夷州五百五里至本州界一百一十里南至本州界

自界首至施州一百一十里南至本州界二百五十九里
界四十二里自界首至涪州一百一十里南至本州界

戶 主七千九百一十八
客二千五百一十八

土貢 朱砂一十兩
蠟一十斤

縣二 嘉祐八年省洪杜洋水二縣為寨信寧都儒二
縣為鎮熙寧二年改洋水寨為鎮並隸彭水

中彭水 七鄉鹽井玉漸 山洋水信寧都儒五鎮洪

下黔江 州東一百八 漸水永安樂雙洪射營古

蠻豕浴水潛平鹿角萬勅六 漸保白漸射水溪

小溪石柱高望木孔東流李昌僕射相陽小村石門

九寨有羽人山河蓬水 二十

上達州通川郡軍事 唐通州皇朝乾德三 漸

地里 東京三千一百四十里東至本州界一千二百五

漸本 十里自界首至夔州三百五十五里西至本州界一

百五十里自界首至渠州一百一十九里南至本州界

二 漸本 一百里自界首至巴州一百一十九里東南至本州

界二百一十里自界首至開州九十五里西南至本州

本州界一千五百里自界首至忠州二百一十七里東北至

至本州界二百五十里自界首至金州七百里西北

首至巴州一百五十里

戶主六千四百七十六

土貢 紬五匹

縣五 乾德五年省閬英縣入石鼓宣漢縣入東鄉熙寧

縣三 皇山 大通川 八鄉大原沙施謝龕東山豐義江溪耀池都

中巴渠 州東二百三十八里入鄉昌樂

下永睦 州西一百一十八里入鄉清河蔣池太平龍

下新寧 州東一百一十里入鄉新安雙灘香城白

下東鄉 州東北一百一十八里入鄉下蒲江

元豐州志 卷八 十

院平 偽蜀催科稅賦

明通 州東一千二

中下施州清江郡軍事 治清江縣

地里 東京二千六百

百二十里自界首至

五本州界一百一十五

東南至本州界二

州三百八十里西

自界首至夔州二

戶客九千七百八

土貢 黃連一斤木藥

縣二 六千四百六十五

宣漢鹽井緼

江縣

東至本州界二百

二百八里西至

本州界一百一

本州界一百一

本州界一百一

本州界一百一

本州界一百一

本州界一百一

本州界一百一

本州界一百一

本州界一百一

本州界一百一

本州界一百一

本州界一百一

本州界一百一

本州界一百一

本州界一百一

本州界一百一

本州界一百一

本州界一百一

本州界一百一

中下清江

中下建始

下忠州南賓郡軍事

地里 東京二千八百

里自界首至涪州

界首至渠州一百

州界一百六十

戶客二萬三千七

土貢 綿紬五匹

縣四 熙寧五年省桂

溪縣入墊江

行廓安確等七寨

天一寨有連天山

治臨江縣

東至本州界四

西至本州界一

本州界一百一

本州界一百一

本州界一百一

本州界一百一

本州界一百一

本州界一百一

中下臨江 九鄉塗井關 鎮有屏風山岷江二

中下墊江 七鄉有浴溪桂溪 鎮有屏風山岷江

下豐都 州西北九鄉有平都山岷江 里四鄉有平都山岷江

下南賓 州南有六十二里 三鄉有望塗溪 龍渠鎮

尉司一 隸州開寶二年置尉司 乾德六年以夔州龍渠鎮

南賓 州東南一百八十里 鎮有龍渠鎮

下萬州南浦郡軍事 治南浦縣 本州界七十七里

地里 東京二千五百六十里 東至本州界七十七里 界首至雲安軍一百三十三里

五十一里 界首至忠州三百三十三里 南至本州界三百五

十里 界首至施州三百三十三里 北至本州界一百

三百四十五里 界首至施州二百二十里 東南至本州界

州界二百三十九里 界首至忠州四十七里 西南至本

本州界一百四十三里 界首至雲安軍一百一十四

里西北至本州界七十六里 自界首至梁山軍六十五里

戶客一萬四千九百五十七 土貢 金三兩木藥子 一

縣二 開寶三年以梁山軍 山縣隸梁山軍

中下南浦 一十三鄉 漁陽同寧 鎮有高梁山岷江

下武寧 州西一百六十里 鄉有水歷山岷江

下開州盛山郡軍事 治開江縣

地里 東京二千七百二十里 東至本州界六十八里 自

十里 界首至雲安軍一百二十里 西至本州界一百二

三里 界首至萬州一百二十五里 南至本州界一百六

六十七里 界首至達州二百四十里 東南至本州界

本州界一百五十三里 界首至萬州一百三十三里 西南至

北至本州界一百二十八里

自界首至達州一百八十里

戶客一萬六千二百九十六

土貢前子一斗

縣二慶歷四年省新

上開江盛山疊江一十二鄉有

中萬歲州東北六十五里六鄉温湯

下涪州涪陵郡軍事治涪陵縣

地里東京三千四百里東至本州界一百里自界首至

界首至涪州一百五十五里南至本州界五百七十五里自

首至黔州一百里北至本州界八十里自界首至忠州

二百五十五里東南至本州界六十里自界首至南平

軍二百二十五里東北至本州界八十里自界首至忠

州二百二十五里西南至本州界六十里自界首至南平

軍二百二十五里東北至本州界八十里自界首至忠

州二百二十五里西南至本州界六十里自界首至南平

軍二百二十五里東北至本州界八十里自界首至忠

州二百二十五里西南至本州界六十里自界首至南平

軍二百二十五里東北至本州界八十里自界首至忠

州二百二十五里西南至本州界六十里自界首至南平

軍二百二十五里東北至本州界八十里自界首至忠

州二百二十五里西南至本州界六十里自界首至南平

軍二百二十五里東北至本州界八十里自界首至忠

州二百二十五里西南至本州界六十里自界首至南平

北至本州界一百二十八里

自界首至達州一百八十里

戶客一萬六千二百九十六

土貢前子一斗

縣二慶歷四年省新

上開江盛山疊江一十二鄉有

中萬歲州東北六十五里六鄉温湯

下涪州涪陵郡軍事治涪陵縣

地里東京三千四百里東至本州界一百里自界首至

界首至涪州一百五十五里南至本州界五百七十五里自

首至黔州一百里北至本州界八十里自界首至忠州

二百五十五里東南至本州界六十里自界首至南平

軍二百二十五里東北至本州界八十里自界首至忠

州二百二十五里西南至本州界六十里自界首至南平

軍二百二十五里東北至本州界八十里自界首至忠

州二百二十五里西南至本州界六十里自界首至南平

軍二百二十五里東北至本州界八十里自界首至忠

州二百二十五里西南至本州界六十里自界首至南平

軍二百二十五里東北至本州界八十里自界首至忠

州二百二十五里西南至本州界六十里自界首至南平

軍二百二十五里東北至本州界八十里自界首至忠

州二百二十五里西南至本州界六十里自界首至南平

軍二百二十五里東北至本州界八十里自界首至忠

州二百二十五里西南至本州界六十里自界首至南平

五里西南至本州界三百二十里自界首至昌州一百

九里西南至本州界三百三十里自界首至

涪州一百七十里西北至本州界二百

二十五里自界首至合州二百一十里

戶客一萬九千六百五十七

土貢葛布五匹牡丹皮一十斤

縣三 乾德五年省萬壽縣雍熙五年省南平縣並入江

軍平 津皇祐五年置南川縣熙寧七年以南川縣隸南

中巴 六鄉石英峯王藍溪新

中下江 州南一百二十里七鄉漢東伏市白沙長

溪一寨大中山窠樣二堡有白君山岷江

下壁山 州西一百里三鄉雙溪多昆儻山油溪

同下州雲安軍 開寶六年以夔州雲安縣置軍治雲安縣

地里 東京二千四百八十里東至本軍界一十八里自

里自界首至夔州一百一十五里南至本軍界一百二十

里自界首至施州一百五十五里東北至本軍界一百二

十六里自界首至大寧監三百里東南至本軍界七十

五里自界首至夔州一百六十八里西南至本軍界一

百一十四里自界首至萬州九十六里東北至本軍界

二百三十八里自界首至夔州三百八十七里西北至

本軍界一百一十四里自

界首至萬州一百一十四里自

戶客四千五百四十三

土貢 絹二匹

縣一 開寶六年以夔州雲安縣隸軍

望雲安 一十三鄉晁陽高陽二鎮章井

監一 熙寧四年以雲安監戶口析置安義

雲安 軍東北

同下州梁山軍 開寶三年以萬州石氏屯田務置軍治梁山縣

地里 東京二千八百里東至本軍界六十五里自界首至萬州七十六里西至本軍界六十二里自界首

至忠州一衛舖本百九十八里南至本軍界四十三里自界首至忠州一百三十四里北至本軍界四十三里自

界首至達州一百六十二里東南至本軍界一百二十里自界首至忠州四十四里西

至本軍界一百三十三里自界首至開州一百六十里東北至本軍界六十四里自界首至忠州四十四里自

界首至達州一百三十三里自界首至開州一百六十里自界首至忠州四十四里自

自界首至達州一百三十三里自界首至開州一百六十里自界首至忠州四十四里自

土貢 綿一百兩

縣一 開寶三年以萬州梁山縣隸軍熙寧五年又析忠州桂溪縣地益焉

中下梁山 五鄉有柏枝

同下州南平軍 熙寧七年詔收西南蕃部以渝州南川縣銅佛坦地置軍治南川縣

地里 東京四千三百一十里東至婁秦御舖村一百八十里西至鹿戰岬一舖本百里南至清水溪一

百里北至本軍界一舖作本二百五十里自界首至渝州一百四十里東南至湯雍村二百一十里西南至大梁

茶園二百一十里東北至本軍界二百二十五里自界首至涪州一百五十里西北至本軍界一百八十里自

界首至渝州一百六十里

戶 主六百一十七 客三千二十

土貢 絹一匹

縣二 熙寧七年以涪州隆化縣隸軍仍省渝州南川縣為鎮入焉元豐元年復置南川縣

中下南川 九鄉榮懿開邊通安安穩歸正五寨湊

下隆化 軍東一百四十五里七鄉七渡水一

同下州大寧監 開寶六年以夔州大昌縣

地里 東京二千三百里東至本監界八十三里自界首至夔州七十里西至本監界一百七十六里自界

首至達州五百六十里南至本監界六十一里自界首
至夔州五十三里北至本監界一百里自界首至房州
三百五十里東南至本監界七十七里自界首至夔州
三十二里西南至本監界一百三十三里自界首至雲安軍
七十五里東北至本監界一百一十六里自界首至房
州三百二十里西北至本監界一百一十一里自界首
至全州三百一十里

戶主一千三百一十一江浙本
客五千三百二十九

土貢黃蠟二
十斤

縣一端拱元年以夔州大昌縣隸監

中下大昌四鄉江禹一鎮有巫溪鹽泉

九域志卷第八

褒城府西南四十五里集梧按通鑑卷二百四十四

注引志文西南作西北

利州益川郡東南至本州界一百六十五里自界首
至閬州七十五里集梧按通鑑卷二百七十四注引
志文作利州東南至閬州二百三十五里

興道昔水一鎮集梧按水經注左谷水出漢北即智
水也水歷平川中謂之智鄉水曰智水或曰六朝壻
字皆書作聳此智水智鄉即聳水聳鄉也傳寫誤作
智字此作昔水當又因智字而誤通鑑卷一百五十
四注引志文作洋州興道縣有壻水鎮自據今浙本
也

閬州閬中郡縣七熙寧三年省岐平縣為鎮入奉國

集梧按宋史地理志三年作四年又新舊唐書地理志通鑑文獻通考岐平俱作岐坪宋史與此同

西水晉安鎮集梧按晉各本俱作普今據唐書地理志改

劍州普安郡東南至本州界六十里自界首至利州一百六十里集梧按利州在劍州之北則劍州不應

東南距利州也考本志閬州西北至劍州二百三十餘里此利州疑當作閬州

東北至本州界七十里自界首至利州一百一十里集梧按通鑑卷二百七十四注引志文作劍州東北至利州一百九十里

陰平有馬閣山集梧按山各本俱作止考太平寰宇記馬閣山在縣北六十里今據改

政州江油郡集梧按宋史地理志州本龍州政和五年改政州今別本尚作龍州而此已作政州則由後人所羈入也

三泉縣唐隸興元府皇朝乾德五年以縣直隸京師集梧按揮塵前錄云太祖立極之初西蜀未下益州

成都自唐末歷五代已無益州之名

三泉縣令間

道馳騎賫賀表率先至闕下上大喜平蜀後詔三泉縣不隸州郡遇慶賀許發表章直達榻前至今甲令每於諸州軍監下注云三泉縣同是矣考太祖平蜀

在乾德三年故宋史地理志云乾德三年平蜀以縣直屬京此云乾德五年疑傳寫誤也

黔州黔中郡縣二嘉祐八年省都儒縣為鎮隸彭水集梧按都儒新舊唐書宋史地理志通典太平寰宇記俱作都濡文獻通考與此同

黔江古水寨集梧按宋史地理志古作右直隸京師

豐都州西北九十二里集梧按通鑑卷二百五十八注引志文作在州西九十里其卷二百七十七注所引又作九十二里而亦無北字

大寧監西北至本監界一百一十一里自界首至全州三百一十里集梧按全州之去大寧監遠矣且亦在其東南非西北也考大寧監在夔州之北而夔州之北則有金州本志金州南至夔州一千一百里太平寰宇記夔州北至金州九百五十一里計里亦多不符惟寰宇記金州下云南至夔州五百一十四里正與此里數相合知此全州當是金州之誤

五與地里雙併合狀地金限當景金限之類

不新謝實字其金限丁云南至雙限正百一十四里

平實字路雙限其至金限其正十一里其里無多

之非限其金限本志金限南至雙限一千一百里大

奇其東南南其西其出法大雙限其至金限其正十一里

