

lipu tenpo



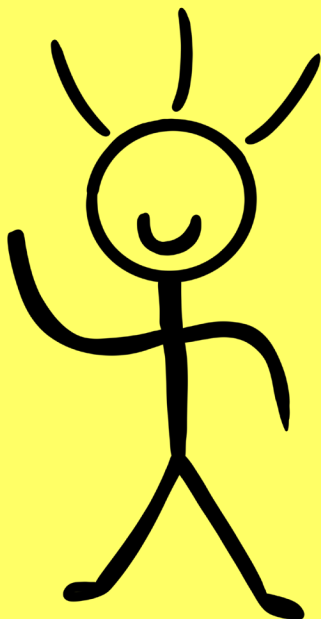
nanpa tu

o kama pona
lon lipu tenpo!
tenpo musi li
kama lon mi
ale tan ni:
lipu tenpo li lon
tenpo sike tu!

tenpo pini ni la
lipu tenpo li kama
lon li kama suli.
jan pali mi li kama
kulupu pona li
pali mute e
sitelen pi toki
pona.

o musi kin e
tenpo ale ni e
tenpo ale kama!

-jan Sonatan



jo

2

toki pona

nimi open pi toki pona

4

kulupu

ma ilo Wijasa

5

tenpo sike tu

6

toki

luka Juke - pona sin li lon anu powe?

9

toki li seme?

10

sona

ale li nanpa

11

ma

tawa pi poki monsi pi ma Asija

nanpa luka luka wan: ma Kanpusi

12

toki

monsuta li lon

13

musi

jan pi lon ala

14

tenpo pi mi jan lili la...

seme li mi?

15

kijetesantakalu o!

mi ale

alasa nimi: ma Osejanija

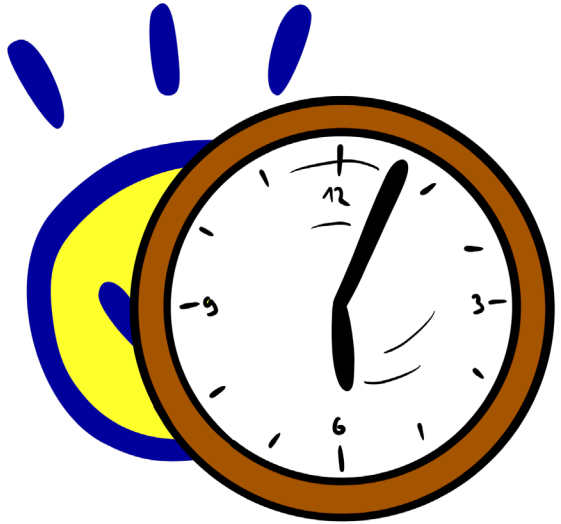
16

jan pali

nimi open pi toki pona

tan jan Kapesi Pake

nimi pi toki pona li suli mute. nimi li kon pi toki ali a. toki pona la, ni li awen sama. ku la, nimi 137 li lon.¹ pu la, nimi 120 li lon. taso, nimi ale luka luka luka tu wan (118) pi toki pona li lon tenpo open pi toki pona.² nimi mute li awen lon tenpo ni. taso, nimi sin mute li kama. nimi majuna³ mute li weka. kin la, nimi open en nimi pi pu ala li sama ala. nimi pi pu ala pi nanpa mute li sin. nimi majuna en nimi open li sama ala kin. tenpo open la, jan Sonja li pana ala e nimi majuna ali tawa lipu ona pi toki pona. nimi “majuna” en nimi “powe” en nimi “pasila” li majuna mute. taso, ona ali li nimi open ala.



sina o kama sona e nimi open pi toki pona tan seme? o kama sona tan ni: sina ken sona e ante kon pi nimi mute e nasin pini pi toki pona e pilin pini pi toki pona. ni li pona tawa sona, tawa musi, tawa lawa, tawa nasin. ni la, mi open.

weka. taso, nimi “kapa” li lon tenpo ni li kepeken kon sama. nimi “ona” li weka lon tenpo sama. taso, nimi “iki” li lon tenpo ni kin li kepeken kon sama kin. jan Sonja⁶ li ante e nimi “kapa” lon tenpo sike nanpa wan pi toki pona.

tenpo open la, nimi pu ni li weka tan toki pona: ona li nimi “alasa” li nimi “ali”⁴ li nimi “anu” li nimi “esun” li nimi “kiwen” li nimi “kulupu” li nimi “mu” li nimi “namako”⁵ li nimi “pan” li nimi “pu.” ona li kama lon tenpo kama. kin la, tenpo open pi toki pona la, nimi “nena” li

ijo ante mute li lon kin a! nimi majuna ni li lon: ona li nimi “leko” li nimi “kapesi” li nimi “kan” li nimi “tuli” li nimi “po.” leko li ken kiwen pi poka luka wan li ken selo pi palisa tu tu. kapesi li pimeja jelo anu pimeja walo. nimi “kan” li sama “lon poka.” tuli li tu wan. po li tu tu. mi pali e linja nimi kepeken nimi majuna ni ali. mi pali kin e linja nimi pi kon sama kepeken nimi pu taso.

1 nimi 137 li nimi ku suli.
 2 sina wile lukin e nimi ni ali la, o tawa ni: <https://tinyurl.com/nimi-open>
 3 “majuna” li sama “sin ala”
 4 jan li ken toki e ni: nimi “ale” en nimi “ali” li nimi wan li kepeken kalama ante.
 5 pu la, “namako” li sama “sin”, taso jan mute li kepeken kon ante pi nimi “namako.” ali la, nimi “namako” li awen pu.

leko kapesi li tawa tomo po kan mi tuli. | selo pi palisa tu tu pi pimeja jelo li tawa tomo tu tu lon poka pi mi tu wan.

6 ona li mama pi toki pona.

ni li pona. kon ante li lon nimi majuna ni. linja nimi li ken lili mute, taso jan pi nanpa lili li pilin e ni: kon pi nimi majuna ni li lili pi mute ike. mi pilin sama ala. nimi nanpa li ilo mute tawa toki.

nimi selo li lon e nasin lon sin. nimi kule kin li pali ante nasin pona.⁷ pini la, nimi “kan” li musi tawa mi. mi sona e ni: mi ken kepeken nimi “en” anu nimi “kin” anu nimi “poka” tan kon sama. taso, mi wile ni: nasin sama pi nanpa mute li lon! ni la, jan li ken toki e ni li awen kepeken kon sama:

mi tawa tomo. sina kin li tawa tomo.

anu

mi en sina li tawa tomo.

anu

mi tawa tomo lon poka sina.

anu

mi tawa tomo kan sina.

ona li sona pi nimi majuna. kin la, ijo ante mute mute li lon! tenpo open pi toki pona la, nimi pu mute li lon toki pona li kepeken kon ante. ona li nimi “tenpo” li nimi “wan” li nimi “ale” li nimi “kama” li nimi “utala” li nimi “sike” li nimi “tawa” li nimi “lawa.”

tenpo open la, nimi “tenpo” li kepeken kon lili pi nimi “la.” toki Inli la, tenpo open la, nimi “tenpo” li ken sama nimi “if” li ken sama nimi “when.”

⁷ taso, ken la, pilin mi li kama nasa tan ni: nimi mi li kepeken nimi “kapesi.” a a a.

tenpo sama la, nimi “wan” li kepeken kon ante sin. toki Inli la, tenpo open la, nimi “wan” li ken sama nimi “unit” li ken sama nimi “element” li ken sama nimi “particle” li ken sama nimi “piece.”

tenpo ni kin la, nimi “ale” li kepeken kon lili pi nimi “ona.” tenpo open la, jan pi toki pona li toki e jan wan la, ona li kepeken nimi “iki.”⁸ taso, jan pi toki pona li toki e jan mute la, ona li kepeken nimi “ale.” toki Inli la, tenpo open la, nimi “ale” li ken sama nimi “they.”

tenpo open la, nimi “kama” li kepeken kon lili pi nimi “la” kin. toki Inli la, tenpo open la, nimi “kama” li ken sama nimi “then.”

nimi “utala” lon tenpo open li kepeken kon pi ante lili kin. kon ni li sama nimi “pakala.” nimi “pakala” en nimi “utala” li ken sama lon open.

nimi “sike” li kepeken kon ante lon tenpo open sama. kon ona li suli mute. kon ona li sama “tenpo sike” li sama nimi “kulupu” lon open.⁹

kon pi nimi “tawa” li ante kin. ante ni li lon tenpo open. kon ni la, nimi “tawa” li nimi tenpo lon open. toki Inli la, tenpo open la, nimi “tawa” li ken sama nimi “until.”

tenpo open la, nimi “lawa” li ante lili kin. nimi mute li kepeken kon ante a! nimi “lawa” li ken sama nimi “opinion” li ken sama nimi “thought” lon toki Inli. ni la,

⁸ open la, nimi “iki” li lon toki pona. nimi “ona” li sama nimi “iki” li kama lon tenpo kama.

⁹ ni la, nimi “kulupu” li lon ala li weka lon tenpo open pi toki pona.

open la, nimi “lawa” li kepeken kon pi nimi “pilin.”

ante kon nimi pini li lon. ona li nimi “en.” tenpo open la, jan pi toki pona li kepeken nimi “en” lon inisa pi nimi tu pi ante pana.¹⁰ tenpo ni la, jan li toki e ni: “supa en ilo li nasa li sin.” taso, tenpo open la, jan li toki e ni: “supa en ilo li nasa en sin.” ken la, nasin nimi ni li nasa. taso, mi pilin e ni: jan li ken sona pona e ona.

10 mi wile pana e kon ni: “nimi pi ante pana” li sama nimi “adjective” lon toki Inli.

ni li sona pi nasin open li sona pi nimi open. tenpo pi mute mute la, sona ni li weka tan sona kulupu. ni li pona ala tawa mi. sona pi tenpo open li awen lon jan la, sona ali pi toki pona li kama suli sama. tenpo open li suwi. taso, ona li wawa kin. ken la, jan li kama wile alasa sona e toki pona open. ni li pona suli tawa mi. ken la, lipu pi toki pona open li ken kama lon kin. ona li ken sama “lipu open.” ali la, toki pona li awen pona li toki pona.

ma ilo Wijasa *tan jan Ke Tami*

ken la, sina wan en sina ante pi toki pona li wile kama lon ma sama li wile kama kulupu. taso sina wan taso li lon ma sina la, ni li ike. sina wile tawa ma weka la, sina wile e mani, e tenpo kin. ken la, ni li pana e pilin ike tawa sina. wile kulupu li ken ala kama e kulupu pi toki pona lon tenpo mute. ike a. tan ni la, sina awen toki pona kepeken ilo taso lon ala ma sama. sina kama ala lukin e sijelo pi toki pona e tawa pi toki pona e pilin sinpin e ma kulupu e kulupu suli e musi mute.

taso nasin ante li lon. nasin pi toki mi la, sina awen kepeken ilo, taso sina en kulupu pi toki pona li lon ma sama wan li ken lukin e sijelo e tawa e pilin e musi. ma pi toki mi li ma ilo a. ma ilo ni li ma Wijasa (VRChat).

ilo seme li ken

ma ilo la, sina tawa kepeken sijelo. taso

kulupu

sijelo ni li sijelo sina ala li sijelo sitelen ilo. sina wile tawa e sijelo ilo la, nasin tu li lon.

nasin nanpa wan la, sama musi ilo ante la, sina kepeken ilo sona suli sina. ilo tawa luka en ilo pi nena mute li ken tawa e sijelo ilo sina li ken tawa e oko sina.

nasin nanpa tu la, sina ken kepeken ilo oko a. sina pana e ilo tawa oko sina la, sina ken lukin e ma ilo kepeken ala sinpin sitelen kepeken oko taso. kin la, sina ken tawa e sijelo ilo sina kepeken sijelo sina pi ilo ala.

jan Kekan San li pana e sona

sina kama tawa ma ilo pi toki pona la, seme li lon tenpo kulupu? sona sina pi toki pona li open anu lili la, sina ken kama sona toki pona. sijelo mute li ken pana e sona tawa sina, taso tenpo mute la, jan Kekan San li pana pona e sona suli pi toki pona. ona li toki lon tenpo sona suli li sona pana e sona kepeken nasin pona a. sina lon ala ma ilo kin la,

sina ken lukin e tenpo sona ona lon lipu Jutu pi sitelen tawa.

toki en tawa

taso suli la, sina tawa ma ilo pi toki pona la, sina wile toki pona a! pona la, sina ken toki tawa sijelo mute. ken la, sina toki tawa uta ante lon ilo ante kepeken kalama sina. ken kin la, sina kama lukin e sinpin ona e sijelo ona. taso ma ni la, sina ken tawa a. sina ken tawa lon ma lon nasin lon telo. sina ken tawa e luka sina. sina ken tawa e ijo kin pi ma ni. sina ken sitelen e linja lon kon. ale ni la, nasin toki li kama pona pi wawa mute a!

musi mute li lon

taso toki taso li pona ala tawa sina la, ijo ante kin li lon. sina ken musi. sina

ken tawa ma musi ilo mute. ona la, musi ante mute li lon. musi toki pi tenpo lili la, sina ken toki tawa sijelo wan lon tenpo lili taso li toki sin tawa sijelo ante lon tenpo ante. musi pi ilo tawa la, sina ken tawa e ilo li ken pakala e ilo pi sijelo ante. musi sike mute la, sina ken tawa e sike lon kulupu. musi sike ante la, sina taso li tawa e sike sama sijelo ante ale. musi pi poki awen la, sina ken jan lawa li ken jan ike. sina jan ike la, sina wile weka tan tomo poki. sina jan lawa la, sina wile pakala e weka pi jan ike. musi ante mute kin li lon. musi ale li lili la, ni kin li pona tawa toki kulupu. kin la, musi lili pi toki pona li lon ma kulupu pi toki pona li musi Soweli.

a ken la, ma ilo li nasa tawa sina. mi open e lukin mi tawa ma musi ilo la, ona li nasa tawa mi. taso mi awen kama, mi awen lukin, mi toki tawa kulupu, mi pilin pona lon ma nasa musi ni. ona li ken musi pona tawa sina kin.

tenpo sike tu

tan jan Alonola

tenpo sike tu li pini. tenpo sike tu la, mi mute li pali, li musi, li sitelen, li toki, li lukin, li kulupu. tenpo sike tu pini la, mi mute li open e lipu tenpo, e kulupu ni. tenpo sike tu la, ijo mute li ante, taso lipu tenpo li awen.

open la, mi wile toki e ni: kulupu ni li suli tawa mi. kulupu ni li pana e sona mute tawa mi. mi kama sona e ijo mute lon kulupu ni. kulupu ni li ante e mi. mi wile e ni: mi ante e ma lon poka pi kulupu ni. mi pali mute e musi, e sitelen, e toki, taso lipu tenpo li ijo nanpa wan mi. jan lukin pi lipu tenpo o, sina pona. jan pali pi lipu tenpo o, sina pona tawa mi, tawa jan ale.



open la, mi ale li jo ala e nasin. taso mi ale li pona. jan pona li ken pali e ijo suli. jan Eli en jan Sonatan li lawa e lipu tenpo, li pana e nasin pona. jan Kuwimaku li pali e sitelen pi lipu tenpo. ona en jan Ke Tami en mi en jan ante li pali e sitelen mute tawa lipu tenpo. open la, jan Telakoman en jan Olipija en jan Sose en jan Ke Tami en jan Kapesi Pake en mi li pali e toki mute. jan Peja en mi li pali e lipu linluwi¹ pi lipu tenpo. jan Simo li pali e sitelen sinpin ale a!

tenpo sike wan li pini la, lipu tenpo li awen lon. pona la, toki pona li jo e nimi lili “tok” tan kulupu ISO! mi pilin e ni: lipu tenpo li suli tawa nimi lili ni. ken la, lipu tenpo ala la, toki pona li jo ala e nimi lili “tok”.

1 lipu “linluwi” li lipu lon ilo sona

luka Juke – pona sin li lon anu powe’?

tan jan Olipija

mi toki pona e ni tan toki Inli. en jan sitelen nanpa wan en jan lawa pi lipu U-Linka (U-Linga Magazine) li sona li wile e ni. ona nanpa wan pi toki Inli li lon ni: <https://tinyurl.com/3uhtsd9x>



1 ijo “powe” li lon lukin li lon ala

sina lukin mute e lipu tenpo la, sina sona e toki sike (toki sike li lon lipu tenpo mute). mi mute li lukin e sitelen musi “kijetesantakalu o!” mute tan jan Ke Tami. mi mute li lukin e toki “tawa pi poki monsi” mute tan jan Polo. mi mute li lukin e toki nasa “seme li mi” mute tan, a, mi.

tenpo sike tu li pini lon tenpo pini. mi jo e pilin pona mute. tenpo pona en tenpo ike li kama. mi ante mute, ale mi li ante mute. taso kulupu ni li lon poka mi lon tenpo ale. sina pona.

mi wile e ni: lipu tenpo li awen lon tenpo sike mute kama!

toki

en toki luka en toki uta li sama lon ni; ma ante la, ona li ante. ma Juke (UK) la, toki luka pi ma Juke (BSL) li lon li luka Juke kepeken nimi lili. ona la, ijo mute li sin.

kulupu lawa pi pana sona pi ma Juke li open pali e nasin Kisijesi (GCSE) pi kama sona pi luka Juke. en kulupu pi pana sona pi luka Juke (Signature) en kulupu pi awen pona pi pana sona (Ofqual) en kulupu lili pi kulupu lawa Juke pi pana sona (DfE) li pali e ona li pini ala. tomo sona mute lon ma Juke li pana sona tawa jan lili suli mute kepeken nasin Kisijesi. nasin ni li pini la, tomo pi pana sona li ken pana sona e luka Juke tawa jan lili mute kepeken ona.

kin la, kulupu lawa pi ma Juke li sitelen e lipu lawa pi luka Juke (BSL Act). lipu ni li toki e ni: “luka Juke li toki pi ma Juke. kulupu lawa pi ma Juke li wile pona pi luka Juke e ma Juke.”

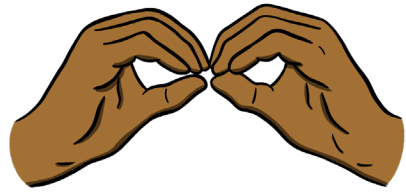
taso; suli la, jan mute li wile sona e ni: sin ni li lon anu powe? ... mi wile toki e ni la, mi wile toki e tenpo pini pi toki luka lon tenpo nanpa wan e ni lon tenpo nanpa tu.

tenpo pini suli la, jan lawa So nanpa tu wan (George III) li kama lawa e ma Juke la, jan Te-Lepe (Charles-Michel de l'Épée) li pali e tomo sona pi jan lili pi kute ala lon ma tomo Paki (Paris). ona li pana tawa ona e sona kepeken toki luka.

tenpo pini la, jan lawa Witowija (Victoria) li lawa e ma Juke la, en ma Juke en kulupu Pula (Boers) li utala lon ma Setapika la, kulupu li kama lon ma tomo Milan. kulupu ni la, jan mute pi pana sona mute li lon. jan pi pana sona li pana e sona tawa jan lili mute pi kute ala lon tomo sona ante mute ona. ona li kulupu lon ma tomo Milan tan ni: ona li wile pona e nasin pi pana sona ona. ona li toki e ni: "o pana tawa jan lili pi kute ala e sona kepeken toki uta taso. toki uta li pona e ona. toki luka li ike e ona." ni la, nasin pi pana sona pi toki uta taso li kama lon tomo sona mute mute pi kute ala la, nasin pi pana sona pi toki luka li kama lili li weka tan ma Juke.

tenpo pini la, jan lawa Elisipe nanpa tu (Elizabeth II) nanpa tu li lawa e ma Juke la, jan li pali e ilo kute. ilo kute pi nasin tu li lon. ilo kute pi nasin nanpa wan li lon kute li suli e kalama lon kute. ilo kute pi nasin nanpa tu la, ilo li lon lawa li kama jo e kalama li pana e ona tawa insa lawa kepeken kute ala. ilo ni li wawa suli e kute li wawa ale ala e ona la, jan li kepeken ona la, ona li awen jan pi kute ala. jan lili pi kute ala li weka tan tomo sona pi jan kute ala li tawa tomo sona pi jan lili ale.

taso; nasin pi toki uta taso li pona la, ilo kute li suli e kute la, jan lili pi kute ala li pona lon tomo sona pi jan lili ale



anu seme? ala a. kulupu la, nanpa sona pi jan kute la, nanpa sona pi jan pi kute ala li lili li ike. jan lili mute pi kute ala li pilin ike li pilin ante lon tomo ni. jan pi alasa sona li kama jo e sona ni: tan pi pilin ni li ni: "nanpa wan la, en ona en jan kute li toki ala. nanpa tu la, jan li toki uta la, ona li ken ala sona ale e kon pi toki ona la, ona li kama sona ale ala e sona tan toki. nanpa tu wan la, pilin jan la, ona li ante."

ike ante la, ma Juke la, nasin pi pana sona toki li ike. tenpo mute la, tomo sona li pana sona e toki kepeken nasin Kisijesi taso. nasin ni li pana ala e ken toki tawa jan lili. nasin Kisijesi la, jan lili li kama sona wawa la, ona li kama jo e nanpa sona luka tu tu (9/A*). taso

ona li ken meso² (B1) taso lon ilo Kesa (CEFR). ilo Kesa li lukin e jan li toki e ni: ken toki ona li ken lili (A1 + A2) anu ken meso (B1 + B2) anu ken suli (C1 + C2), jan li kama jo e nanpa sona lon anpa pi nanpa sona luka tu tu la, ilo Kesa la, ona li ken lili taso.

jan pi alasa sona li lukin e tomo sona pi ma Inli e tomo sona pi ma Tosi li lukin e nasin pi pana sona pi toki Kansi lon ona. ona li toki e ni: “ma Tosi la, jan li pana sona e ken toki la, jan lili li kama sona e ken li ken toki. ma Inli la, jan li wile pana sona e toki pi pakala ala a taso la, jan lili li kama sona ala e ken toki.” jan pi alasa sona ante li lukin e tomo sona pi ma Inli pi ma Tosi pi ma Netelan li toki e ni: “ma mute ante la, jan lili pi ma Inli li pilin ike mute mute tawa kama sona toki.”

taso; ma wan pi ma Juke li utala e nasin pi toki Inli taso li toki tu e jan pi toki wan taso. ma ni li ma Kinla (Cymru). ma Kinla la, tomo sona li pana sona kepeken nasin pi toki Inli taso anu nasin pi toki Kinla taso anu nasin pi toki tu. jan pi alasa sona li lukin e tomo sona ni la, ona li mama e nimi ‘toki tonsi’ (trawsieithu). toki tonsi la, toki tu li kama toki wan lon pana sona la, jan lili li ken toki kepeken nimi ale lon lawa ona.

kin la, kulupu lawa pi ma Kinla li sitelen e lipu pi tenpo kama pi toki Kinla (Cymraeg 2050). ona li wile suli e kulupu pi toki Kinla lon ma Kinla. lipu ni li toki e ni: “nasin suli pi kama suli pi toki Kinla li ni: tomo sona li pana sona kepeken toki Kinla. ni li pona e ken pi toki Kinla pi jan lili li pana tawa jan lili sin e toki Kinla.”

tenpo pini la, toki Kinla li kama lili. taso; tenpo ni la, ona li kama suli kepeken nasin ni.

luka Juke la, ni li ken ala ken sama? o lukin e ni: tenpo pini wan la, tomo pi

2 “meso” li suli ala li lili ala li lon insa

pana sona pi jan lili ale la, jan sona pi kute ala li kama li pana sona kepeken nasin Luka-lon-Sona (Sign in Education). ona li pana kepeken luka Juke e sona tawa jan lili kute, tawa jan lili pi kute ala. ni la, jan lili li kama sona e luka Juke lon tenpo pi kama sona taso ala li kama sona tan toki. kin la, en jan lili kute en jan lili pi kute ala li pona tawa ona ante li toki! ni li tomo wan taso.

tomo sona mute la, toki uta taso li lon la, jan pi kute ala li weka tan tomo pi pana sona pi jan lili ale li tawa tomo pi pana sona pi jan lili pi kute ala. ona li tawa la, tenpo mute la, pilin ona li kama pona la, en ken ona en nanpa sona ona li kama pona li kama suli. ni li tan seme? jan lili mute ni li toki e ni: “jan ale li sama lon tomo sona ni li toki luka la, mi ken toki wawa a!” jan lili ale li kama sona e toki luka la, ni li ken lon tomo sona ale anu seme?

kin la, o kama sona tan tenpo pini e ni: tenpo pini suli la, ma Mata Winja (Martha’s Vinyard) li lon. ma Mata Winja la, jan ale li toki luka la, jan pi kute ala lon li ken lon kulupu la, jan ale li sama li pona.

ni ale la, tenpo kama pi luka Juke la, nasin pi pana sona li suli a.

tenpo ni la, jan lili pi kute ala li pilin wan taso li pilin ike li kama jo e nanpa sona lili tan ni: tomo sona ona li kepeken toki uta taso. tomo sona li pana sona e luka Juke kepeken nasin Kisijesi taso la, ni li ike tan ni: nasin ona li pana sona pona ala. taso ma Juke la, ma Kinla li lon. wile la, ma Juke ale li ken jasima³ e nasin pi toki Kinla lon nasin pi luka Juke li ken pona tawa jan lili pi kute ala. ante la, ona li ante powe e nasin ona la, ale li awen sama. tenpo kama la, mi ale li kama sona e ni: ona li wile ala wile?

3 ijo wan li “jasima” e ijo ante la, ijo ni tu li sama

toki li seme?

tan jan Alonola

ni la, mi wile toki e ni: “toki” li ijo seme? mi toki taso e toki sama toki Tosi anu toki Losi anu toki pona. o awen. toki pona li toki ala toki?

jan pi mute lili li toki e ni: toki pona li toki ala tan ni: ona li pini ala. anu ona li jo ala e nimi nanpa, e nimi mute. ni la, mi wile toki e ni: toki pi sin ala li jo ala e nimi nanpa mute sama toki Pitakan (Pirahā). kin la, jan pi mute lili li toki e ni: toki sin (sama toki pona anu toki Epelanto) li toki ala, li musi taso. ni la, mi wile toki e ni: toki ni li musi taso? toki pona li musi, lon. taso toki pona anu toki Epelanto li musi taso ala, li sama toki pi sin ala a!

jan seme li toki e ni: toki li toki? suli la, kulupu ISO li toki e ni. tenpo pini lili la, kulupu ISO li toki e ni: toki pona li toki ala. taso tenpo ni la, ona li toki e ni: toki pona li toki lon! mi pilin e ni: kulupu ni taso o ken ala e ni: ona li lawa e toki. taso kulupu ISO taso li ken ala lawa e toki. ona li toki e ijo nasa ni: kili li toki. jan li toki e ni: kulupu ISO li nasa a; kili li toki ala!

pilin jan la, toki li seme? lipu Wikipesija la,

“toki li esun sona. jan li wile pana e sona la, jan li toki. ken la, toki li toki uta li sitelen toki li toki pi kalamala.”

ni li pona tawa mi tan ni: sitelen en toki uta en toki luka li ken toki! taso nimi pi toki pona li suli. toki Inli la, nimi “Language” (toki) en nimi “Dialect” (toki lili) li lon. jan mute li toki e ni: toki lili li toki lon ala, li toki lili taso. suli la, jan Make Wajenlake (Max Weinreich) pi sona toki li toki e ni:

א שפראך איז א דיאלעקט מיט אן ארמיי און פלאט
a schprach is a dialekt mit an armej un flot
toki suli li toki lili ni: ona li jo e kulupu utala.

jan Make li toki e toki sewi tan ni: ona li toki e toki Isi (יִיִשׁ, Yiddish). tenpo pini la, jan sona li toki e ni: toki Isi li toki lon ala! taso tenpo ni la, jan sona li toki e ni: toki Isi li toki lon!

taso tenpo ni kin la, toki lili mute li lon. jan mute pi toki lili ni li wile e ni: toki lili li toki lon, li jo e ken sama toki suli. ma mute la, jan pi toki lili li ken ala toki e toki lili. ma mute la, tomo sona la, sina ken ala kama sona e toki lili. ma mute la, toki lili li moli.

mi la, toki suli en toki lili li pona. tenpo ni la, jan li lawa e ni: toki lili li toki lili anu toki lon. mi la, kulupu lawa mute li wile e ni: toki lili li toki lili taso. kulupu lawa li wile ala e ni: toki lili li toki suli; jan pi toki lili li wile e ma sin. tenpo ni la, pilin li suli tawa lawa toki. sona li lili tawa lawa toki.

mi wile poki e toki ale lon ma ni. sina wile pana e pona tawa toki lili la, o esun e lipu pi toki lili, e musi pi toki lili, e kalamala musi pi toki lili.



ale li nanpa*tan jan Kekan San*

lon la, ale li nanpa. lon li nanpa. sina lon lon la, sina nanpa. ni li tan seme? mi pana e sona ni tawa sina.

tan seme?

ijo suli nanpa wan li ni: sina en lawa sina li ken ala ken lon insa ilo li ken ala ken nanpa? pilin pi jan sona mute li ni: ni li ken. ilo wawa li ken e jan nanpa. tenpo ni la ilo wawa li lon ala, taso tenpo kama suli la ilo wawa ni li kama lon tan pali suli, li ken jan, li ken jo e jan lon insa. jan insa li nanpa!

ijo suli nanpa tu li ni: kulupu jan pi tenpo kama li wile ala wile pali e ma ilo li ken ala ken ni? kulupu li lon la ona li wile sona e jan pi tenpo weka. jan pi tenpo weka li weka la kulupu li ken ala sona e ona. ni la kulupu lon o pali e ilo ni: ona li ken pali e ma ilo sama ma lon. jan li ken lon ma ilo ni. ilo li pana e sona ni: jan pi tenpo weka li seme? sona ni li suli tawa kulupu pi tenpo kama la ona li pali e ilo ni.

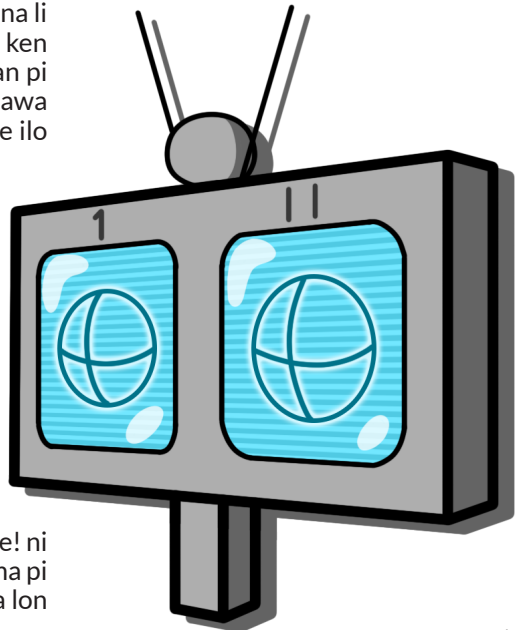
ijo suli nanpa tu wan li ni: kulupu pi tenpo kama li wile e ma ilo, li ken pali e ona, li pali e ona, li ken pana e jan tawa ona la ijo ni li kama lon: ma ilo pi mute seme li lon? kulupu wan li ken pali e ma ilo mute. kulupu mute li ken pali e ma ilo mute mute! kulupu ale li ken pali e ma ilo pi mute wawa. kulupu seme li ni nanpa wan? ma ilo ale li mute tawa suli ni: sina ken ala sona e mute! ni ale la, sina ken ala lon ma pi ilo ala. ma pi ilo ala li mute ala tawa ma ilo la sina lon

ilo. sina nanpa!

tan li ken ala ken?

ijo nanpa wan la lawa li ken ala ken lon insa ilo? jan mute li toki lon ni. lawa sina li lon, li tan ma, la tan lon la ona li ken lon ilo tan ni: ilo li ken sona e ijo ale ma e ijo ale lon. ilo li ken sona e ni ale la ona li ken pali e jan lon insa. ijo lawa li lon ala ma li tan ala ma li lon ala la, ilo li ken ala sona e ijo pi lon ala, li ken ala pali e ona lon insa. ni li pakala e ijo suli nanpa wan li weka e ken pi ma ilo. taso, sona pi jan sona li ni: lawa ale li lon, li tan ma. ilo li ken sona, li kama ni lon tenpo kama. ni la, ilo li ken sona.

ijo nanpa tu la kulupu jan pi tenpo kama li wile ala wile pali e ma ilo, li ken ala ken ni? ken ona li kama tan ni: ilo li kama wawa suli tan pali lon tenpo. ken li suli



ala; jan mute li pilin ni: tenpo kama la ilo li ken e ale! taso, wile pi kulupu kama li ante, li nasa e sona. ona li wile ala wile pali e ma ilo? sona pi tenpo pini li suli ala tawa ona la ona li pali ala. lawa kulupu li ken ala e jan ilo la ona li pali ala. ijo mute li ken weka e ken pi ma ilo. taso, tenpo kama la jan li awen mute li awen ken suli. ni la jan pi mute lili li ken pali e ma ilo- ni li ken tan musi li ken tan pali li ken tan ante, taso ma ilo li lon la ni taso li suli! ma ilo li lon.

ijo nanpa tu wan li nasa wawa! sina en mi li ken ala sona e lon pi ma ilo, li ken ala sona e mute pi ma ilo. taso, mi toki e ni: sina lon ma ilo tan mute pi ma ilo.

seme a?! ijo nanpa wan en ijo nanpa tu li lon tawa sina la, ijo nanpa tu wan li kama tan ona. ma ale li pali e ma ilo. ma ilo li lon la jan ona kin li pali e ma ilo. ni li pini ala! ma ale li kama e ma ilo la ma ilo li mute wawa, ma pi ilo ala li mute ala. sina ken ala sona e mute pi ma ilo. taso, ma ilo li ken la ma ilo li mute wawa.

nanpa la mi seme?

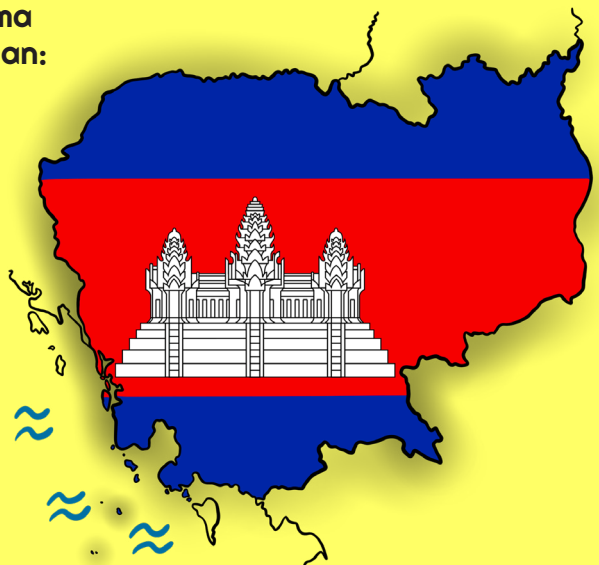
ma li ilo ala ilo? ale li nanpa ala nanpa? ni li suli ala tawa mi, li suli ala tawa sina. suli ala li tan ni: sina nanpa la sina ken ala sona e ni. sina nanpa ala la sina ken ala sona e ni. lukin en kute en pilin li sama. pona li sama. olin li sama. ma li ilo anu ilo ala la, sina awen lon. o musi, o pona tawa ale!

ma

tawa pi poki monsi pi ma Asija nanpa luka luka wan: ma Kanpusi

tan jan Polo

lukin mi la ma Kanpusi li ma pi mani ala nanpa wan lon ma Asija pi nasin seli pi nasin pi kama suno. tenpo pi tawa mi la mi lukin e jan mute pi selo noka ala e jan lili mute pi len ala. ma Kanpusi li ma pi wawa ike tan ni: tenpo pini la kulupu utala Keme loje (Khmer Rouge) li lawa e ma ni. ona li ike li nasa. ona li wile pali e 'jan sin'. tan ni la ona li weka e jan ale tan ma tomo ale li pana e ona ale tawa ma kasi li moli e jan mute mute. jan moli ni li jan pi sona



suli li jan pi ken toki pi toki ante li jan meli li jan lili. jan lili sin li ken ala

awen lon poka pi mama ona. ona ale li kama suli lon kulupu pi weka pi mama ona. ni li sama sitelen tawa monsuta¹ a! pini la pona la kulupu utala pi ma Wijje li kama li pakala e kulupu utala Keme loje. taso tenpo ni kin la pakala mute li awen. jan lawa pi kulupu utala Keme loje li jan Po Po (Pol Pot). jan Itele (Hitler) la jan Po Po li monsuta mute a! pona la ona li moli.

mi awen lon ma Kanpusi lon tenpo esun wan taso. mi tawa ma tomo tu wan taso: mi tawa ma tomo Sijen Lije (Siem Riep) tawa ma tomo Patanpon (Battambang) tawa ma tomo lawa Penon Pen. weka ala tan ma tomo Sijen Lije la ma tomo Anko Wa (Angkor Wat) li lon. ma tomo Anko Wa li ma epiku².

mi tawa insa pi ma Kanpusi tan ma Tawi kepeken tomo tawa kulupu. selo pi ma tu ni li ike li lawa ala, taso ma Kanpusi li musi mute. ma tomo ale pi lukin mi li pona tawa mi. taso jan pi mani ala li mute. pana lukin la ma tomo Sijen Lije la jan lili wan li kama tawa mi li wile e ni:

- 1 “monsuta” li pana e pilin ike tan ni: “monsuta” li wile pakala e sina a
2 “epiku” li pona mute

mi esun e telo walo tawa ona! mi esun a. tan ni la ona li pilin pona!

mi la ma pona pi nanpa wan li Anko Wa. ma ni li majuna³ li suli. sinpin suli en tomo pi nasin sewi mute mute li lon. ona li tomo pi nasin sewi Puta pi nasin sewi Palata. tan ma tomo Sijen Lije mi tawa ma tomo Patanpon kepeken supa tawa telo. tawa ni li epiku. mi tawa lon telo suli pi insa ma. kama la mi tawa lon linja telo. lon poka pi linja telo ni la tomo mute pi sewi telo en tomo mute pi sewi palisa li lon.

lon ma tomo lawa Penon Pen la mi lukin e ma pi jan moli pi kulupu utala Keme loje (The killing fields) e tomo awen Ese mute wan (S-21). tenpo pini la tomo ni li tomo sona. taso kulupu utala Keme loje li pali e tomo awen. tomo awen ni la jan pi kulupu utala Keme loje li pakala li moli e jan mute mute. mi lukin, la mi pilin ike mute. mi weka tan ma Kanpusi, la mi tawa ma Wijje kepeken tomo tawa kulupu. tawa mi li awen.

- 3 “majuna” li sin ala

monsuta¹ li lon

tan jan Penta

jan li kama, li kama lukin e sitelen nimi · sitelen nimi li jo e nimi mute, e nimi jan · nimi ni li ni : 「o weka! o weka! monsuta li lon!」 jan li wile sona e kon pi sitelen nimi · jan o tawa kulupu tomo lon poka

- 1 “monsuta” li ijo ike tan ni: ona li wile pakala e sina a

toki

tan ni · jan li tawa · jan li kama · kama la, jan li lukin e soweli mute · ona li loje li jelo laso · noka ona li tu tu · len linja selo ona li palisa sike · ona li kepeken kasi lili · ona li moku e kasi sama · soweli mute ni li pona · taso jan li kama la, soweli li tawa weka kepeken wawa ·

jan li lon la, soweli mute ni li pana e mu ike · 「mu! mu! mu!」 mu ona li kalama suli, li kalama taso pi ken kute · jan li

sona ala e mu ike · jan li kute ala e kala-
ma sama ni lon tenpo pini · jan li toki insa
: 「soweli ni li nasa · nasa ona li tawa nasa,
li mu nasa · mu li toki ona · mu ona li mu
pi pilin pakala · kon pi mu ni li seme?」

soweli li tawa monsi · ma monsi li ma pi
kasi mute · kasi li sulii, li len pona e soweli
· monsi li lon · taso ma sinpin li lon kin ·
kulupu tomo li lon ma sinpin · tomo li sulii
linja · selo pi tomo ni li kiwen, li pimeja
walo · sinpin kiwen li lon poka pi kulupu
tomo · ilo jan li lon kin · ijo jan li ilo, li jan,
li kiwen, li tan jan ante · ilo jan li pali e
seme? jan li wile sona e ni ·

soweli ante li lon kulupu tomo · taso ilo
jan li alasa e soweli · ilo jan li luka kin e
soweli · sinpin pi soweli ni li pilin mon-
suta · ona li pana e mu ike kin · ilo jan li
tawa e soweli tawa tomo kiwen · tomo
kiwen la, jan li lukin e ijo · jan li kama toki
insa a : 「ni li seme? ijo seme li lon insa
pi tomo kiwen?」 jan li kama sona · seli li
lon insa pi tomo kiwen · ilo jan li weka
e soweli · ilo jan li pana wawa e soweli
tawa seli · seli li moli seli e soweli · mu

ike mute li kama lon · taso mu ni li pini ·

jan li kama pilin monsuta · jan li wile
sona e ni : soweli li moli tan seme? sow-
eli o moli tan seme! ona li moli tan ni :
jan mute li wile moku a e soweli · jan
pi moku soweli li wile e soweli moli tan
wile moku ona · seli li seli e soweli tan ni
· ma en kasi li tawa nasin ni taso · ilo jan
en tomo kiwen en kulupu tomo en wawa
ni li tawa nasin ni taso · soweli li wile lon
· soweli li wile ala moli · taso soweli li
ken ala awen · ala li awen e soweli · wile
moku ali li pakala e wile pona ale · jan pi
ma ale li pilin e ni taso : 「mi ken ala lukin
e moli soweli la, moli soweli li sulii ala!
ilo jan en jan ala li moli e soweli la, ali li
pona! moku mi li ijo nanpa wan! a! a! kin
la, jan pi moku soweli ala li jan pi nasa
mute!」

jan li pana e kalama ike tan uta · jan li
pana e telo lawa tan oko · jan li lukin e
tomo kiwen ale, e pakala soweli ali · lon
ni li lon · lon ni o lon · jan li lon e lon ni
taso · monsuta o lon kin · sitelen nimi
pi ma ni li jo e kon wawa · sitelen nimi li
wile taso e ni : soweli o weka, o weka tan
jan · jan li kama sona · jan li ken ala sona
ala · jan o sona e ni : jan li monsuta ·

musi

jan pi lon ala¹ *tan jan Kapesi Pake*

tenpo pini lon leko² la
mi lukin e jan pi lon ala.
ona li weka kin lon ni.
o tawa, tawa a tan mi!

mi kama lon tenpo lape
la jan nasa ni li awen.
taso, mi alasa oko
la ona li weka tan tomo!
“o weka! o weka! o kama kin ala!
o weka! o pakala ala e lupa...” (a!)

pimeja la lon leko la
mi lukin e jan pi lon ala.
ona li weka kin lon ni.
jan o tawa weka tan mi....

1 ante toki pi “Antigonish” tan
jan Men (William Hughes Mearns)
2 ni la, “leko” li sama supa

tenpo pi mi jan lili la...!

tan kije Enki

tenpo pi mi jan lili la¹
mi kama pilin pakala
pakala li lon insa la
mi toki e ijo ala
jan li wile sona e mi
taso mi toki lon ala
mi lili li toki suli
pona taso, ike ala
a taso tenpo ni a la
ale li pini ike la
li poka kama pakala
en musi ike pakala
tawa wawa a a a la
mi monsuta² tawa anpa
mi pini sona e pini
ike taso, pona ala

- 1 ante toki pi "Як дитиною
бувало..." tan jan Ukwainka (Леся
Українка)
- 2 sina "monsuta" e ijo la, sina
wile ala e ijo tan ni: ijo li ike tawa sina.

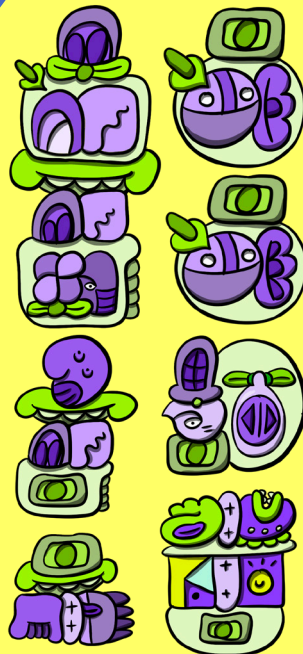


seme li mi?

tan jan Alonola

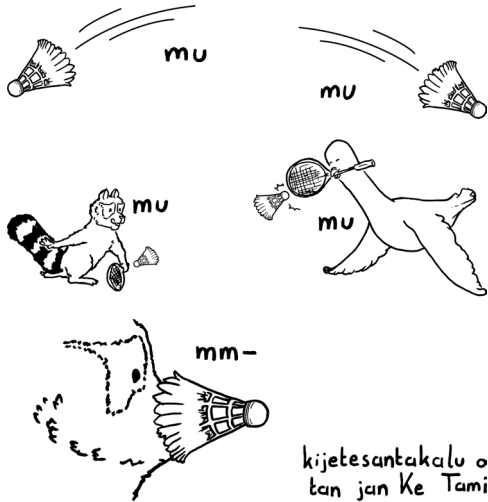
sina lili lon tomo sona la,
sina sona e nanpa lili a.
ken la, sina sona e mi;
mi la, mute en luka li suli.

mi lon poka wan;
mi lon poka san.
nimi pali mi li sama "kipisi"
pona en ike, ku en pu li mi.



kijetesantakalu o!

tan jan Ke Tami



mi ale

tan jan Alonola

mi ale li sike e suno,
mi ale li oko e laso,
mi ale li moku e telo,
mi ale li moli.

mi ale li moku, li lape, li seli,
mi ale li tonsi, li mije, li meli,
mi ale li soweli.

mi ale li alasa e lon pona,
mi ale li ona:

ona li pona ala lon tenpo ale,
mute la, ona li ken ala lape,
ona li jo ala e ike ala,
ona li nasa.

taso ona li mi ale,
mi ale li sama,
sina li taso ala.

p	u	k	i	n	t	o	n	e	s	i	j	a	w	e
a	k	o	l	s	p	l	t	u	n	e	m	o	k	e
p	n	n	s	a	n	o	k	e	s	t	t	i	s	s
u	o	p	o	m	u	w	a	n	u	w	a	t	u	u
w	a	k	a	o	s	t	e	m	e	s	p	t	o	w
a	n	e	s	w	i	i	n	p	i	s	i	i	p	o
n	a	k	e	a	l	p	o	s	e	t	l	o	w	l
i	p	a	t	e	a	s	t	o	s	e	e	e	n	o
j	o	t	a	m	n	a	e	t	u	w	a	l	u	s
u	k	o	p	i	s	p	e	p	i	n	i	n	e	e
k	k	n	o	l	i	a	e	a	k	e	n	t	e	l
i	e	a	k	a	l	w	n	e	m	e	p	o	j	i
n	a	j	e	n	o	o	s	e	w	e	s	o	i	j
i	k	e	s	o	j	o	l	e	l	o	j	u	n	a
o	s	e	n	t	e	p	o	k	i	n	o	t	e	w

alasa nimi: ma Osejanija

tan jan Sonatan

o alasa e nimi pi ma
Osejanija! ona li lon
nasin supa sama ni:
“_” li lon nasin sinpin
sama ni: “|”. nimi ma
ni li lon poki nimi:

Intonesija / Nusilan /
Oselija /
Papuwanijukini /
Pisi / Samowa /
Tona / Tuwalu /
Wanuwatu

jan pali

jan pi pali toki

jan Alonola
kije Enki
jan Kapesi Pake
jan Kekan San
jan Ke Tami
jan Olipiija
jan Penta
jan Polo
jan Sonatan

jan pi pali sitelen

jan Alonola
jan Ke Tami
jan Kuwimaku
jan Simo
jan Tekinowi

jan lawa

jan Eli
jan Sonatan

jan pi lipu lukin

jan Alonola
jan Simo
jan Eli
jan Sonatan

jan pali ante

jan Peja
jan Alonola

sina wile ala wile pali tawa lipu tenpo?

o tawa lipu liputenpo.org!

lon lipu ni la, sina ken lukin e ma pi mi
mute lon ilo Siko (Discord).

CC-BY-SA 4.0

lawa jo © 2023 tan jan pali pi lipu tenpo
copyright © 2023 by contributors of lipu tenpo

FAQ

Hello! Welcome to toki pona. Maybe you're new and want to know more about this unknown language. Great! This page will answer your questions.

What is Toki Pona?

It's a small and good minimal language. There are only 14 letters and less than 200 words. The Canadian linguist Sonja Lang created it in 2001. Now there already are thousands of speakers around the world.

Why would I learn Toki Pona?

Maybe you're fascinated by the possibility of describing the world using less than 200 words. Maybe you wish to talk to your friends without other people knowing what you're saying. Maybe you just want to boast of speaking many languages. There are different reasons for different speakers.

How can I learn and where can I use Toki Pona?

There is the official Toki Pona book (The Language of Good) by Sonja Lang and there is her brand new Toki Pona dictionary. There are also many free courses online. Furthermore, there are YouTube videos and Memrise courses.

A very popular and old course was o kama sona e toki pona! A newer and up to date course is lipu sona pona. Toki Pona groups and learning resources are on our website:



liputenpo.org

If you want to join us, that's great!

ISSN 2752-4639



9 772752 463006