

18-677  
3  
677



東京市京橋区全図

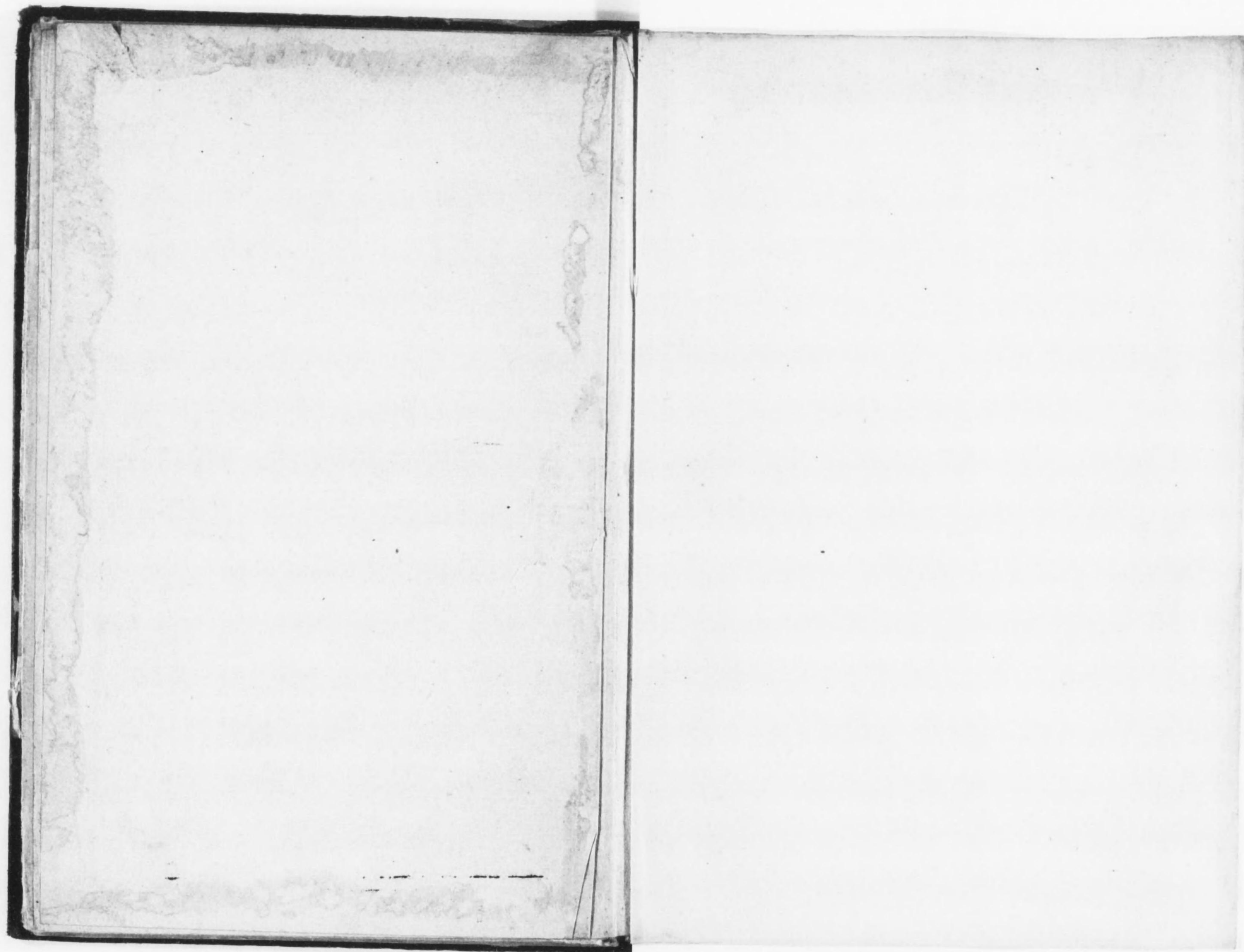
明治28年  
7月調査

18  
677

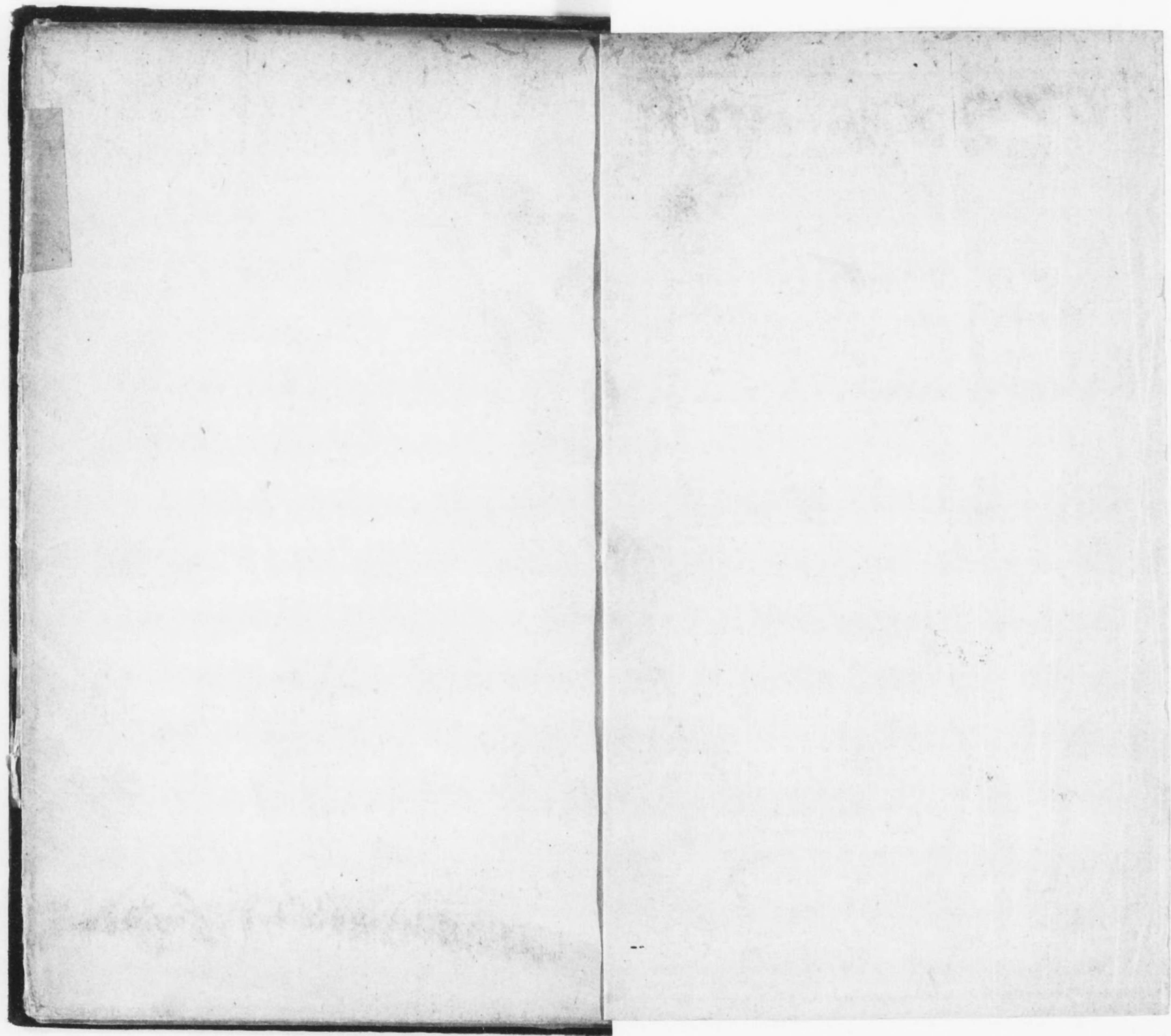


始



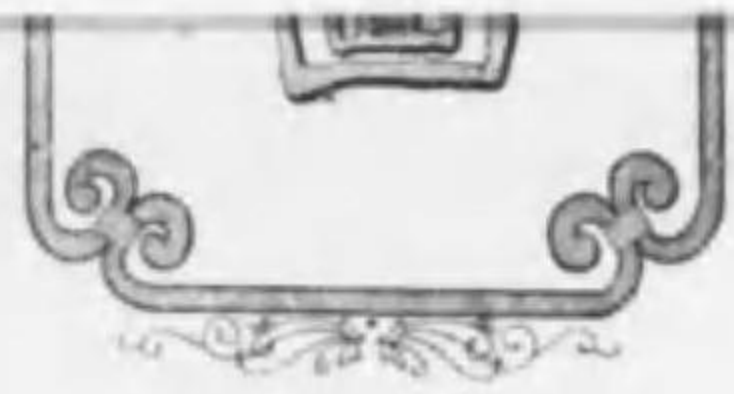












木

香

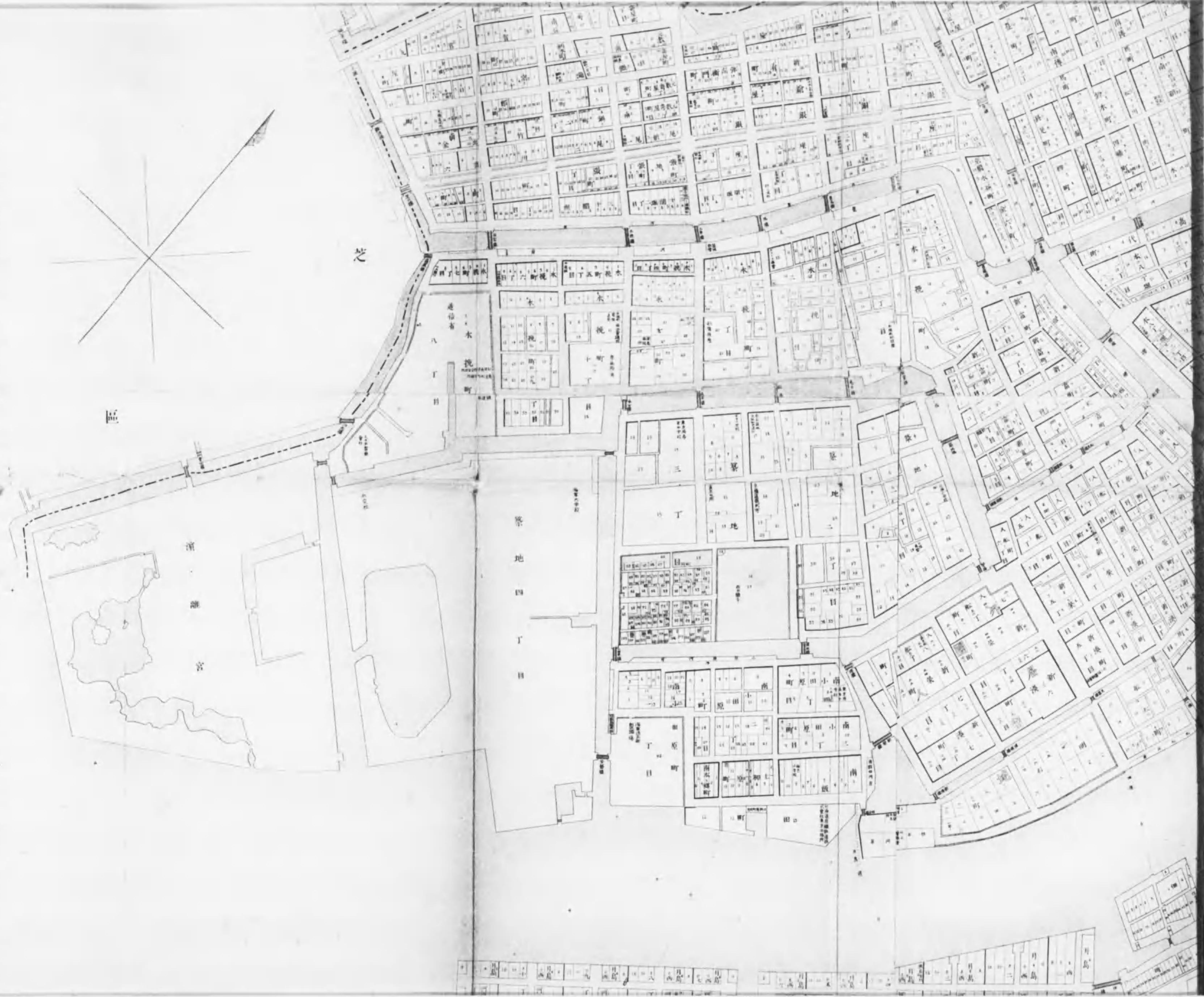
區

深

町

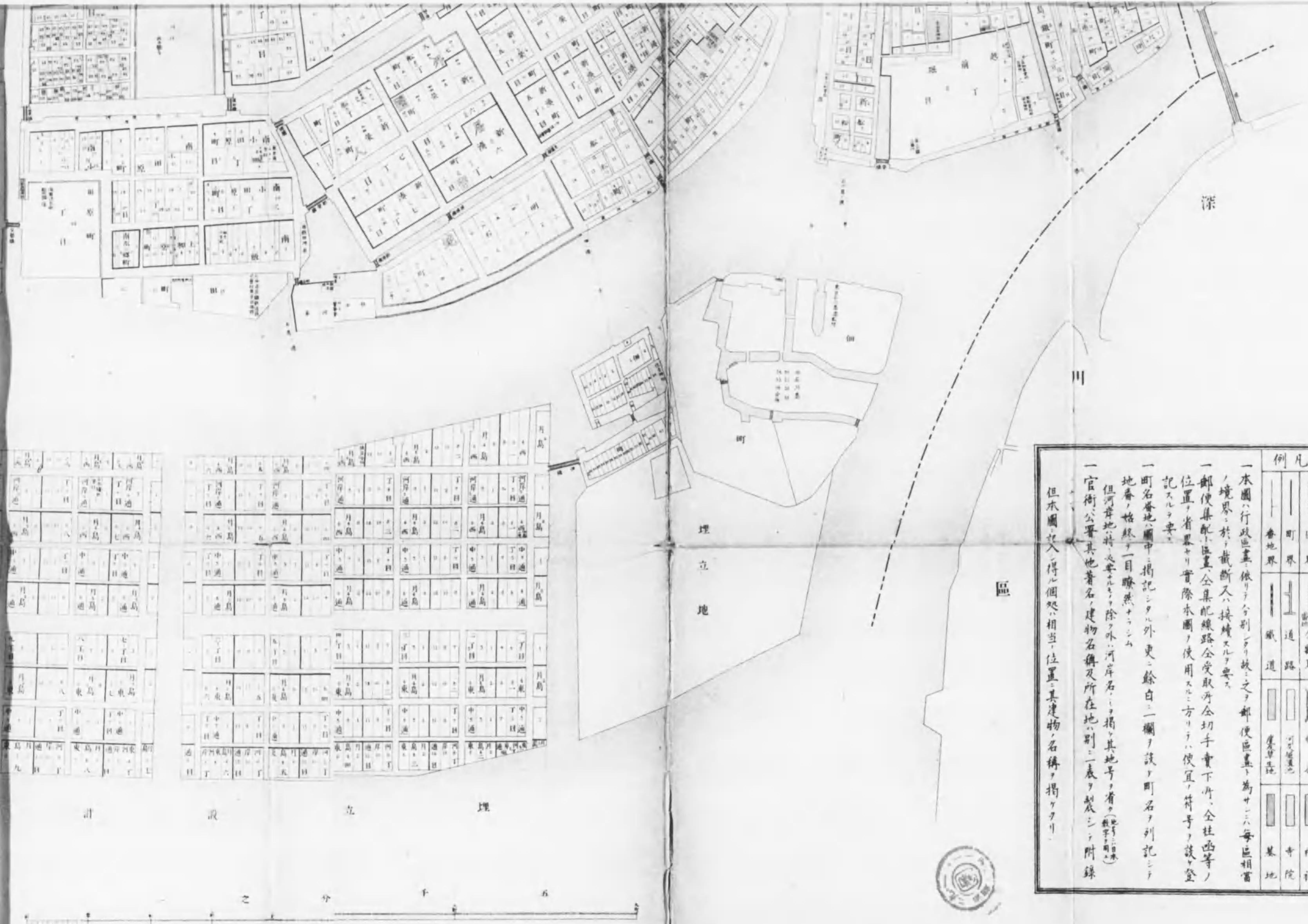
川





版権所有





**例凡**

-----	區界	-----	區分割界		橋		神社
-----	町界	-----	道路		可成道		寺院
-----	番地界	-----	鐵道		築地		

一 本圖ハ行政區畫ニ依リテ分別シテ示スルノ故ニ之ヲ郵便區畫ト爲サニハ每區相當ノ境界ニ於テ截斷又ハ接續スルヲ要ス

一 郵便集配ノ區畫ニ公共配線路全受取所全切手賣下所全柱西等ノ位置ヲ省畧セリ實際本圖ヲ使用スルニ方リテハ便宜ノ符子ヲ設ケ登記スルヲ要ス

一 町名番地ハ圖中ニ掲記シタル外更ニ餘白ニ欄ヲ設ケ町名ヲ列記シテ地番ノ格線ヲ一目瞭然トシム

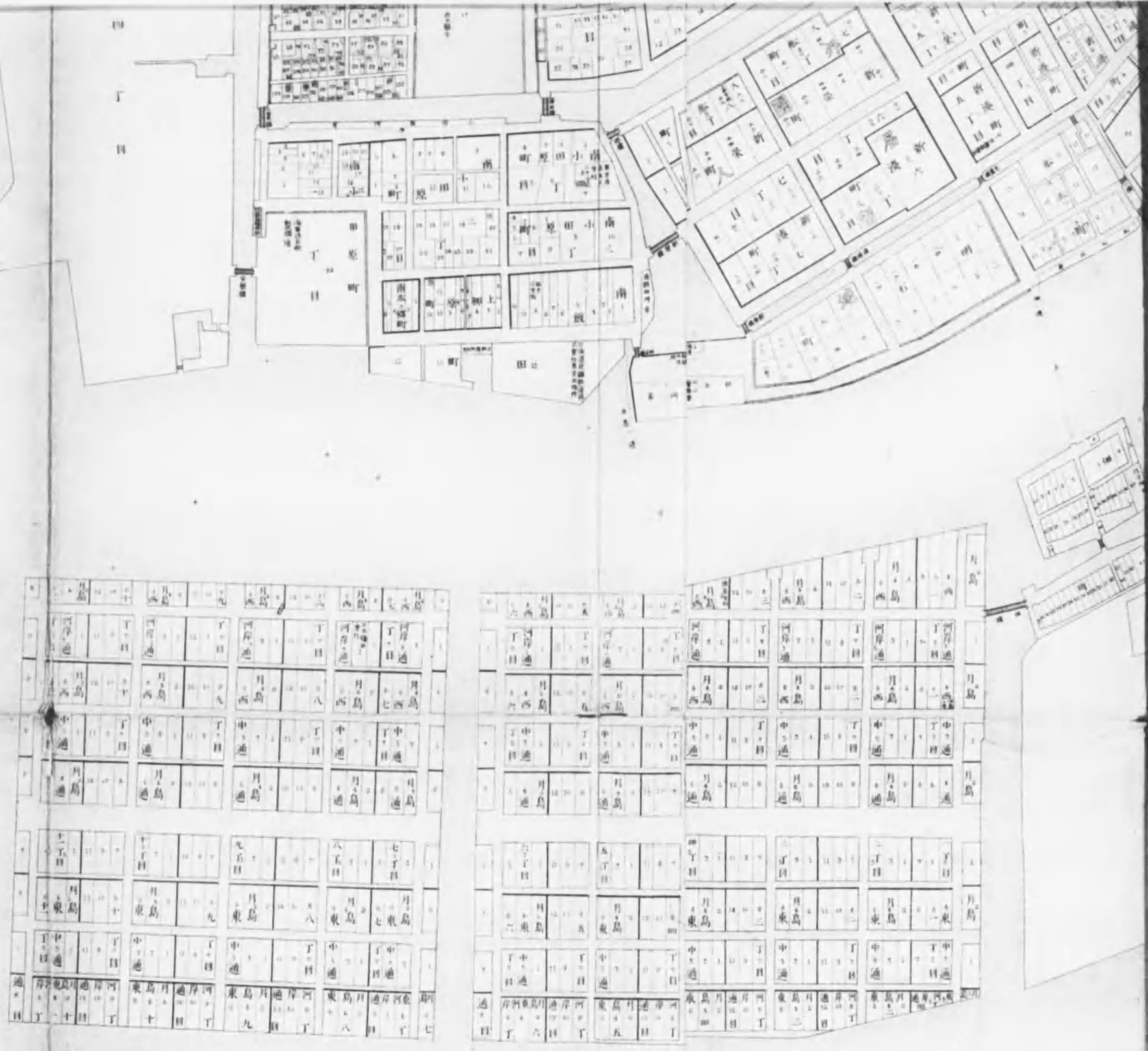
但河岸地ヲ持トスル者ハ除外シテ河岸石ノヲ掲ケ其地号ヲ省ケ(地号ニ河岸)

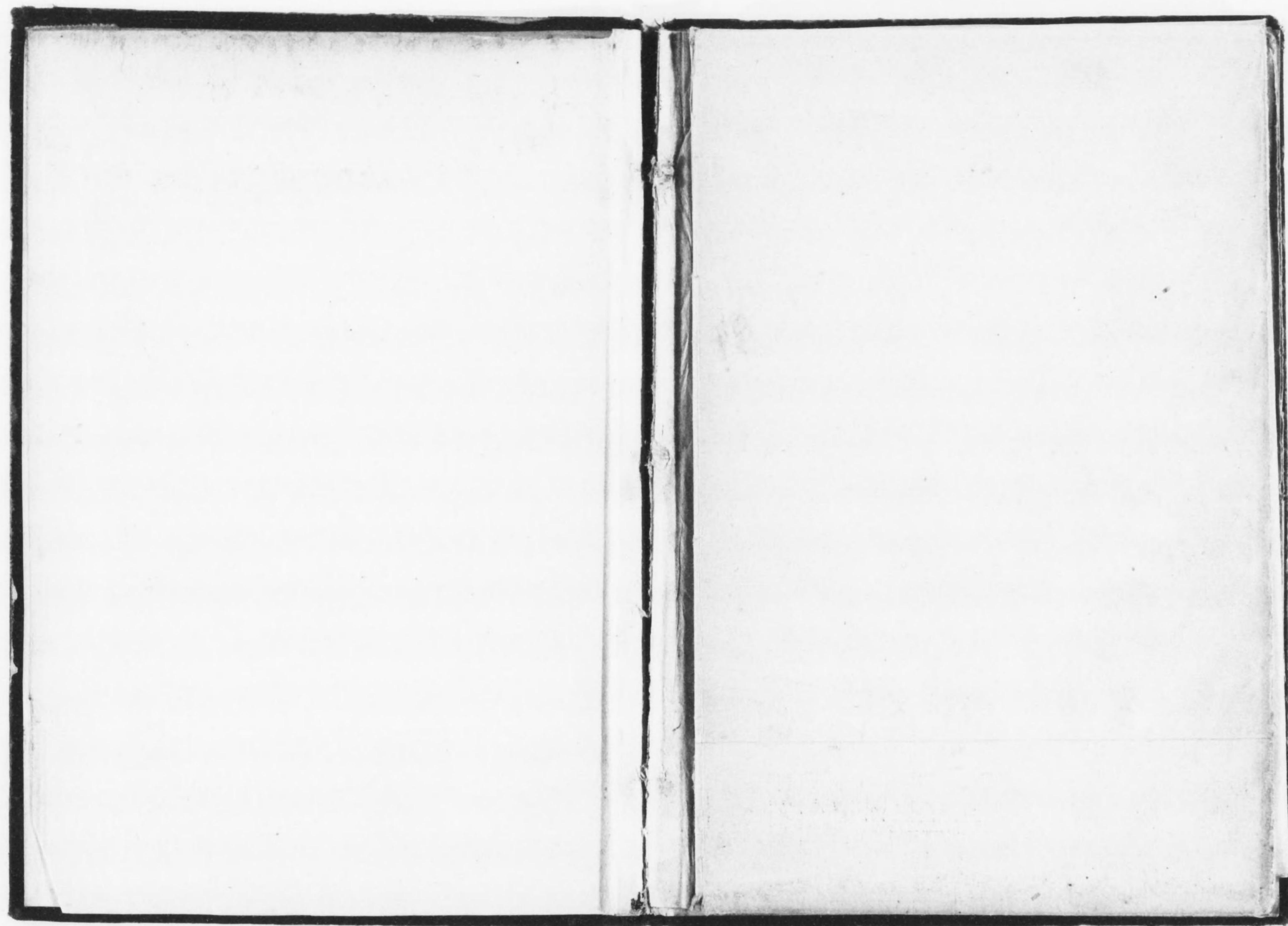
一 官衙公署其他著名ノ建物名稱及所在地ハ別ニ一表ヲ製成シテ附録

但本圖記入ニ得ル個然ハ相當ノ位置ニ其建物ノ名稱ヲ掲ケタリ



最者市町村制實施依り町村分合改稱スルモノ  
 一ニテ足ラス入本市郡部ニ接スル芝麻布赤  
 阪四谷牛込小石川本郷下谷淺草本所深  
 川如キハ其近接町村ノ境界ノ粗糲亦夥多キ  
 ト加之市區改正依リテ道路取換ノ等ノ為  
 本市街衢ノ實ニ著大ノ變更ヲ來シ從來坊間ニ流布  
 スル多數ノ地圖ハ概テ其實ヲ失フニ至レリ然リ而  
 シテ未タ增テ其改正現場圖ヲ印刷發行ス  
 スルニテラサレナリ是以郵便電信集配規畫上  
 實ニ不便ヲ極メリ依リテ本局自ラ之ヲ調製セシ  
 トシ委員ヲ設ケ普ク實地踏査シ遂ケ且各區  
 役所ニ備フル各町切圖土地臺帳其他ヲ参照  
 シ茲略シト五年ヲ經テ今日完成スルヲ得  
 其間ノ變更亦周ヨリ隨テ之ヲ訂正セリ今後  
 ノ變更ニ至ラハ特ニ主管廳ヨリ通報ヲ受ケ  
 其都度本圖ニ訂正ヲ加ヘ以テ完全ヲ期ス  
 明治十八年七月 東京郵便電信局





18  
677

明治三十八年  
七月調査  
東京市京橋区全圖  
於此  
力三

終