

伊達模様浪花染 全

京
30

前編

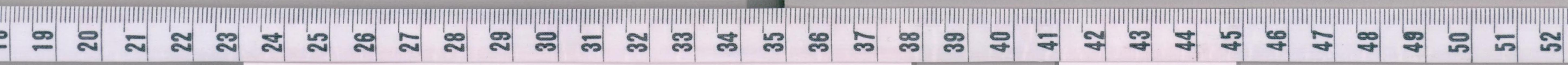
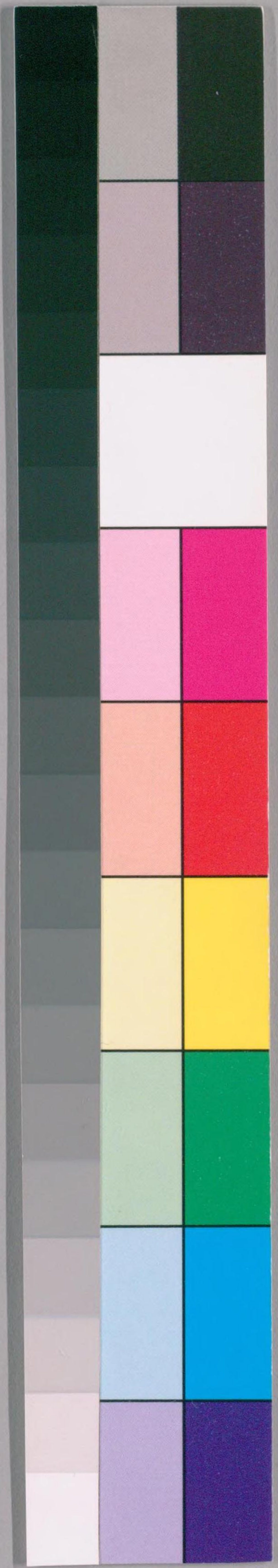
6-3
1-9

國

書

朝

新



国立国会図書館 タイトル『伊達模様難波染』 請求記号 寄別6-3-1-9

ガラス使用

京
30

新板
繪本
伊達様
模範
難波染
海
全

いさな市三郎板

館書圖京東				
一	三	五	言	
冊	號	架	函	類
				門

国立国会図書館 タイトル『伊達模様難波染』 請求記号 寄別6-3-1-9

ガラス使用

W22/450/72

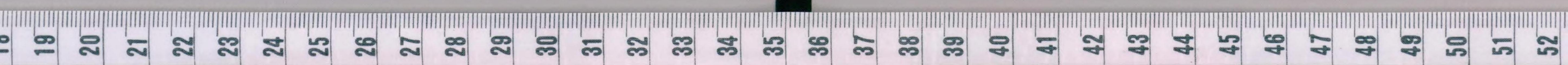
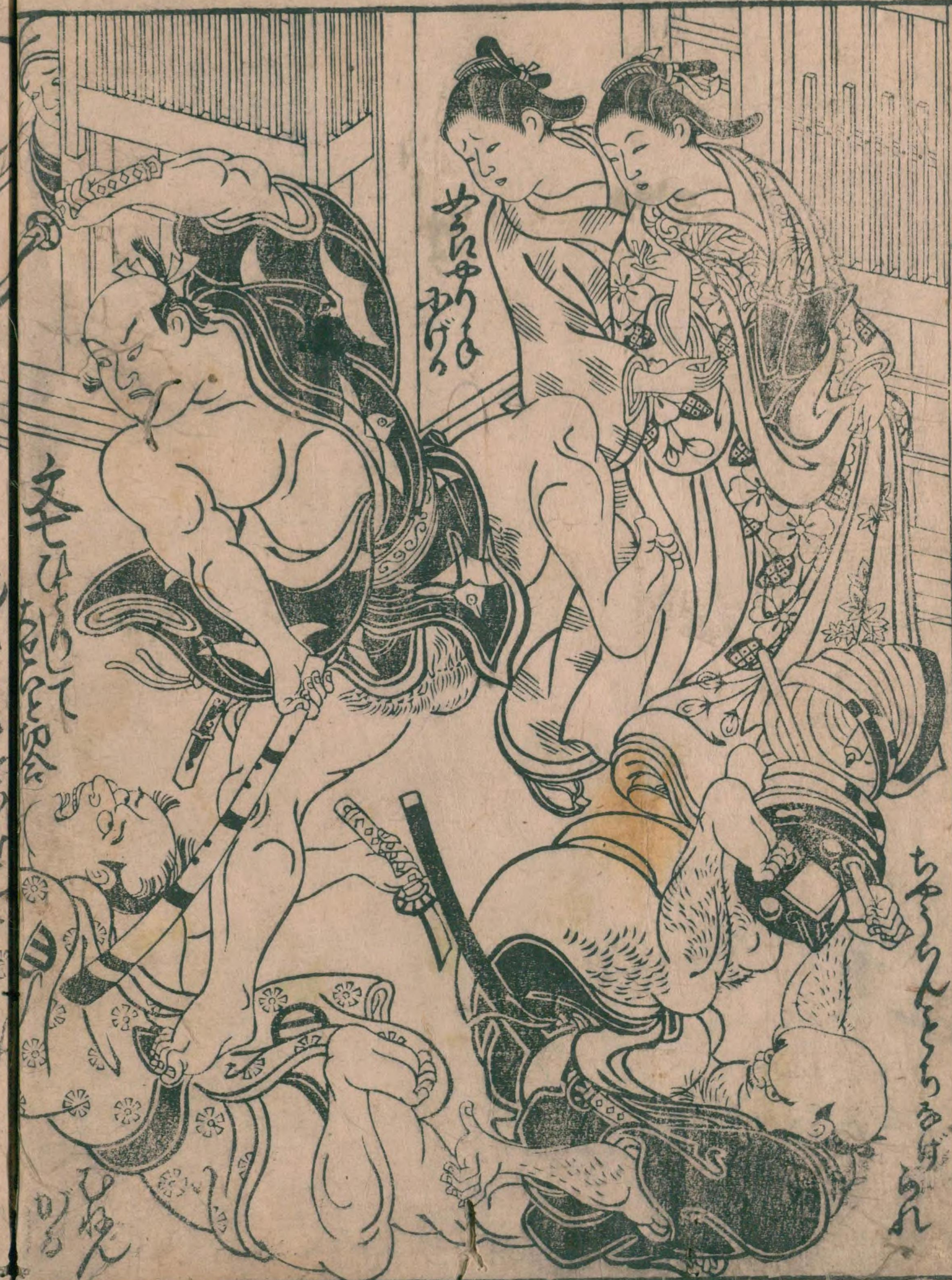
序

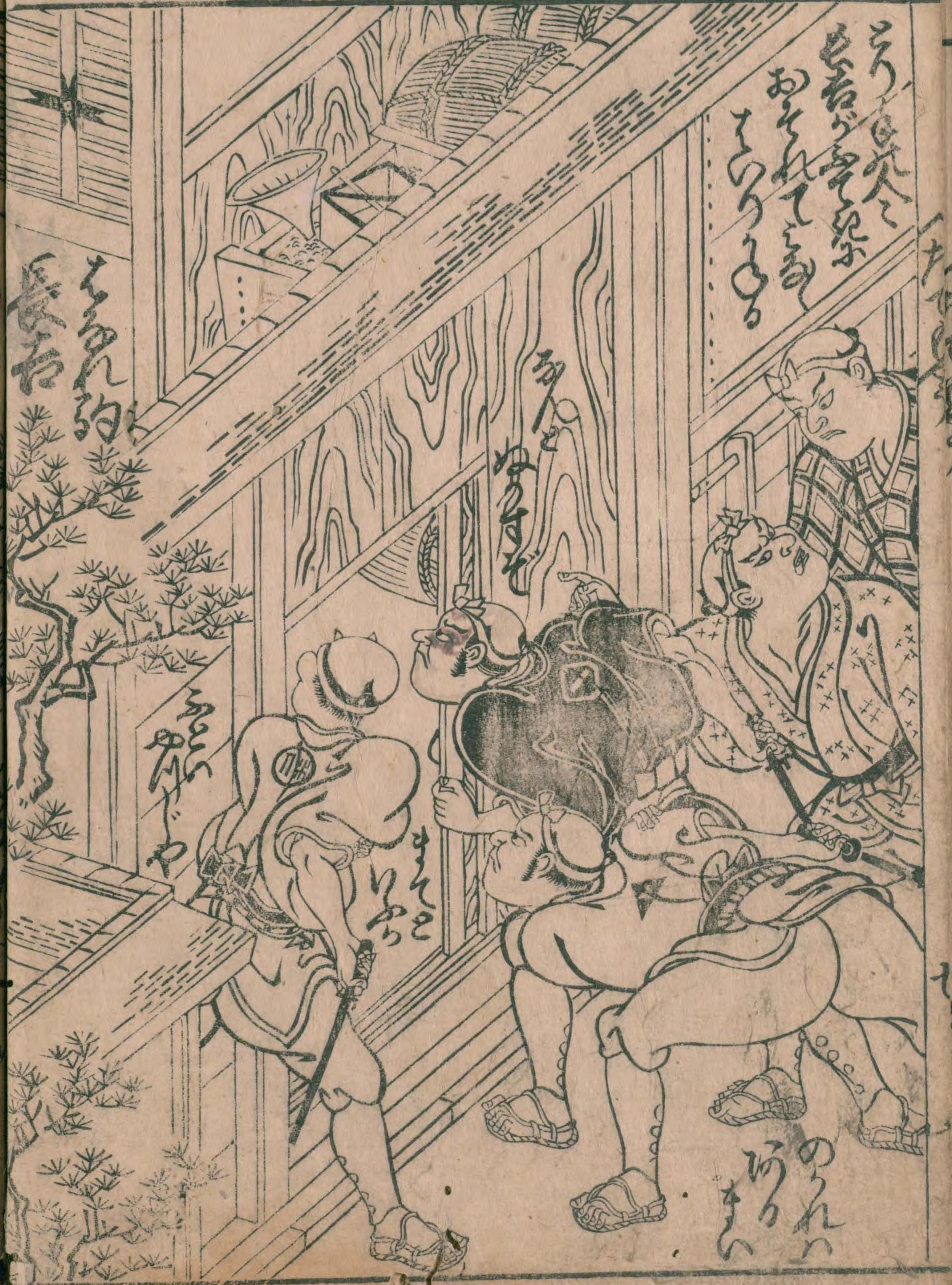
堀尾新九郎守保筆

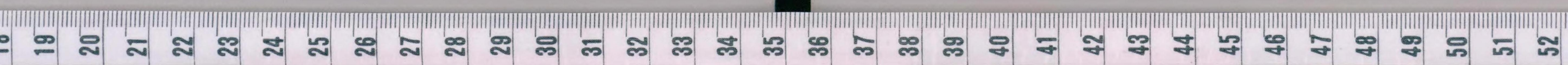
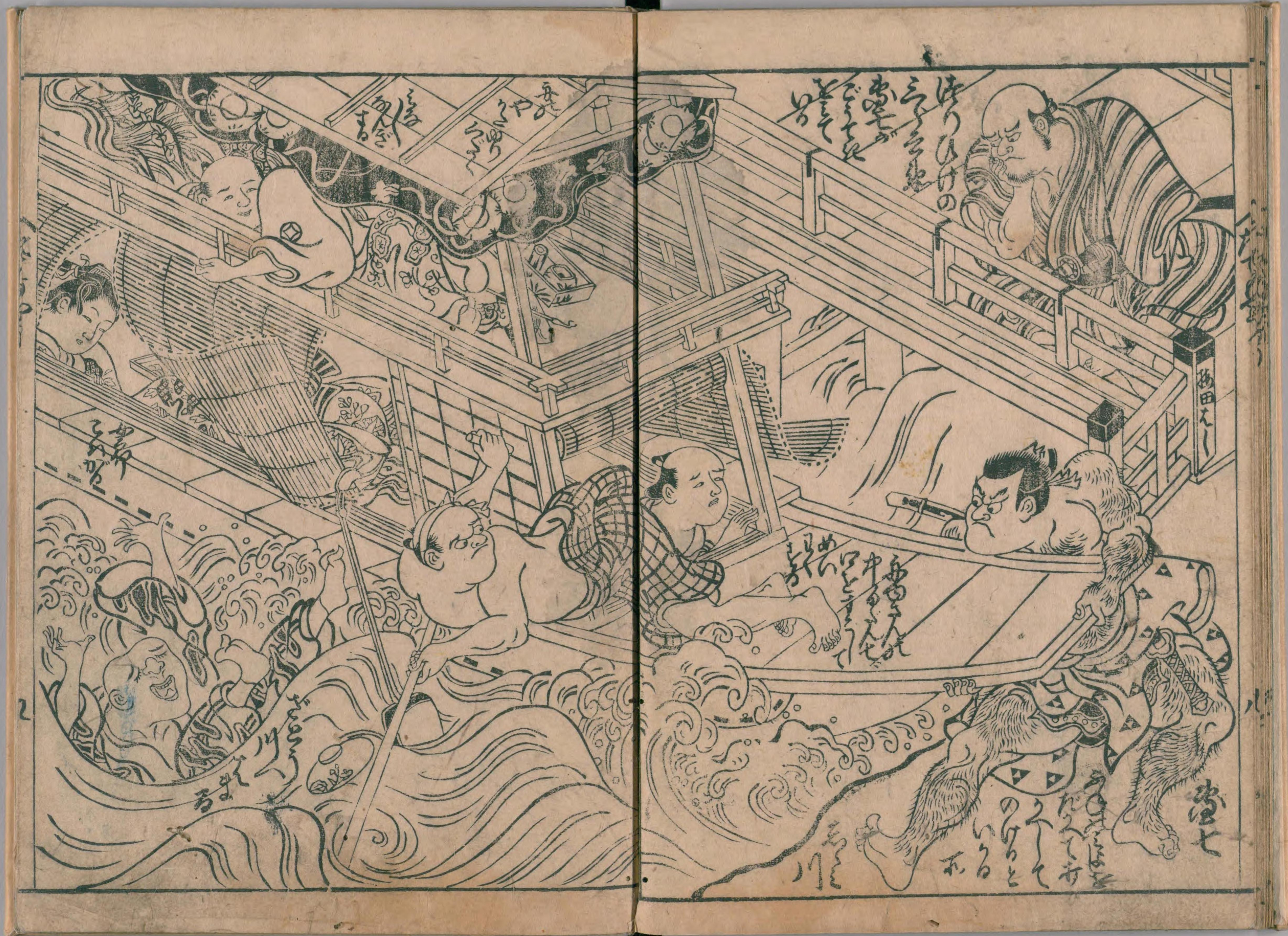


花不憐河に水に音ありこころ細き川て宛下れ
 空のともみなりき海し心と能勢にひのきんてひが
 中しおちの波をききしつらんとて入て雲と海と
 情あるうねり多かるな海しわい無ん此れ深み
 女人男の事やん組のとい渡してまぬのこ名なり
 中しこころと有しとさるるひひししくき海と
 甲し中せしむらぶさ海なわいのりし堀尾守保
 花の模様もたちらりたあて伊達様松原を深
 と海と一しこころとて能勢のうねり
 花のこころとてさるるひひ

国乙州述







国立国会図書館 タイトル『伊達模様難波染』 請求記号 寄別6-3-1-9

ガラス使用





馬の
しんが
を
みる

この馬はわが家の名馬で、
しんがをみるに、
かゝれば大なる名馬か、
しんがをみるに、
全馬とみるに、
しんがをみるに、

しんが

大坂のしんが、
しんがをみるに、
しんがをみるに、



魚の
しんが
を
みる

しんが
を
みる

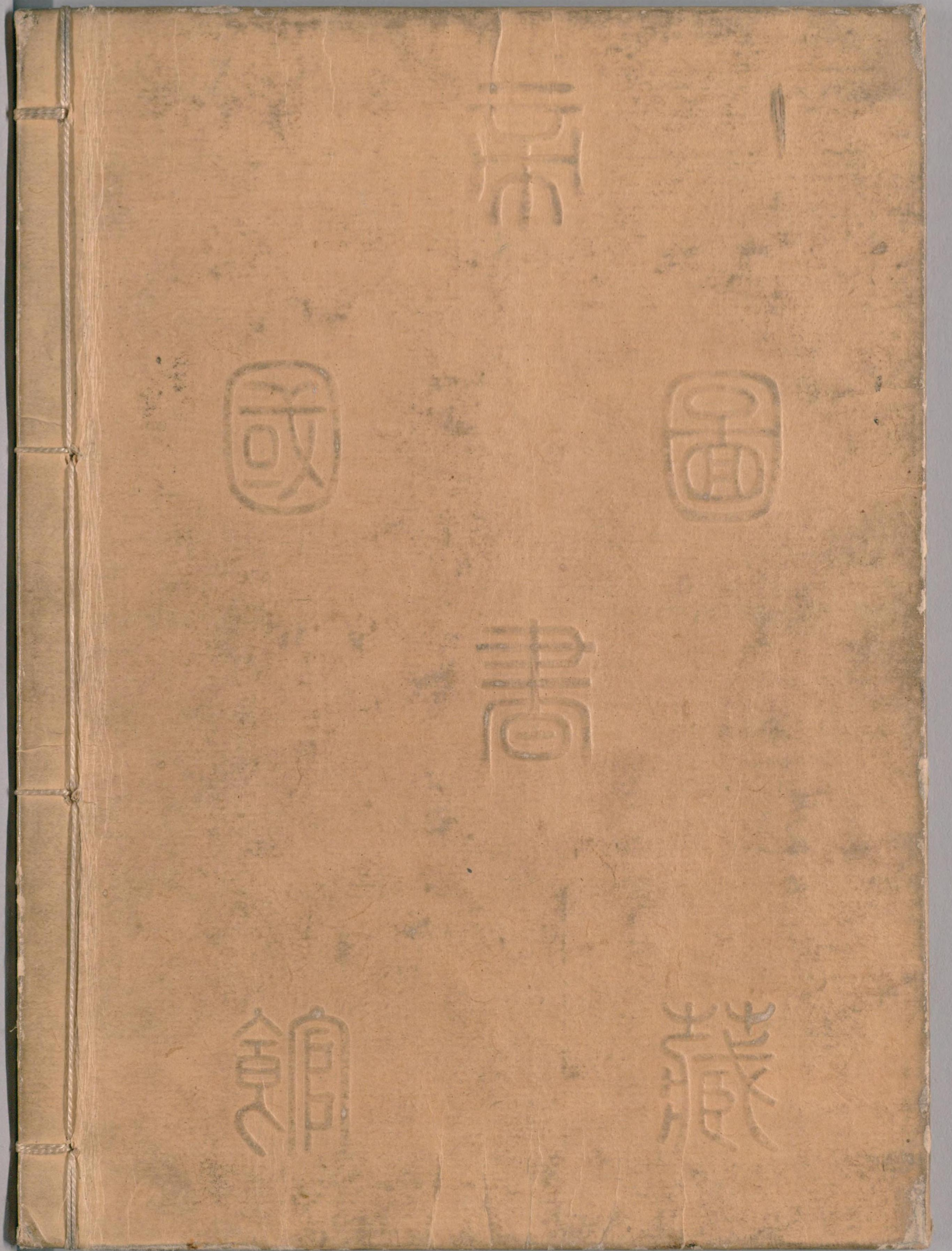
しんが

京
30

国立国会図書館

タイトル『伊達模様難波染』 請求記号 寄別6-3-1-9

ガラス使用



国立国会図書館 タイトル『伊達模様難波染』 請求記号 寄別6-3-1-9

ガラス使用