

30'

40'

40'

30'

神奈川縣

北多摩郡

南多摩郡

荏原郡

藏

武

都

郡

橋

高座郡

東京灣



10'

20'

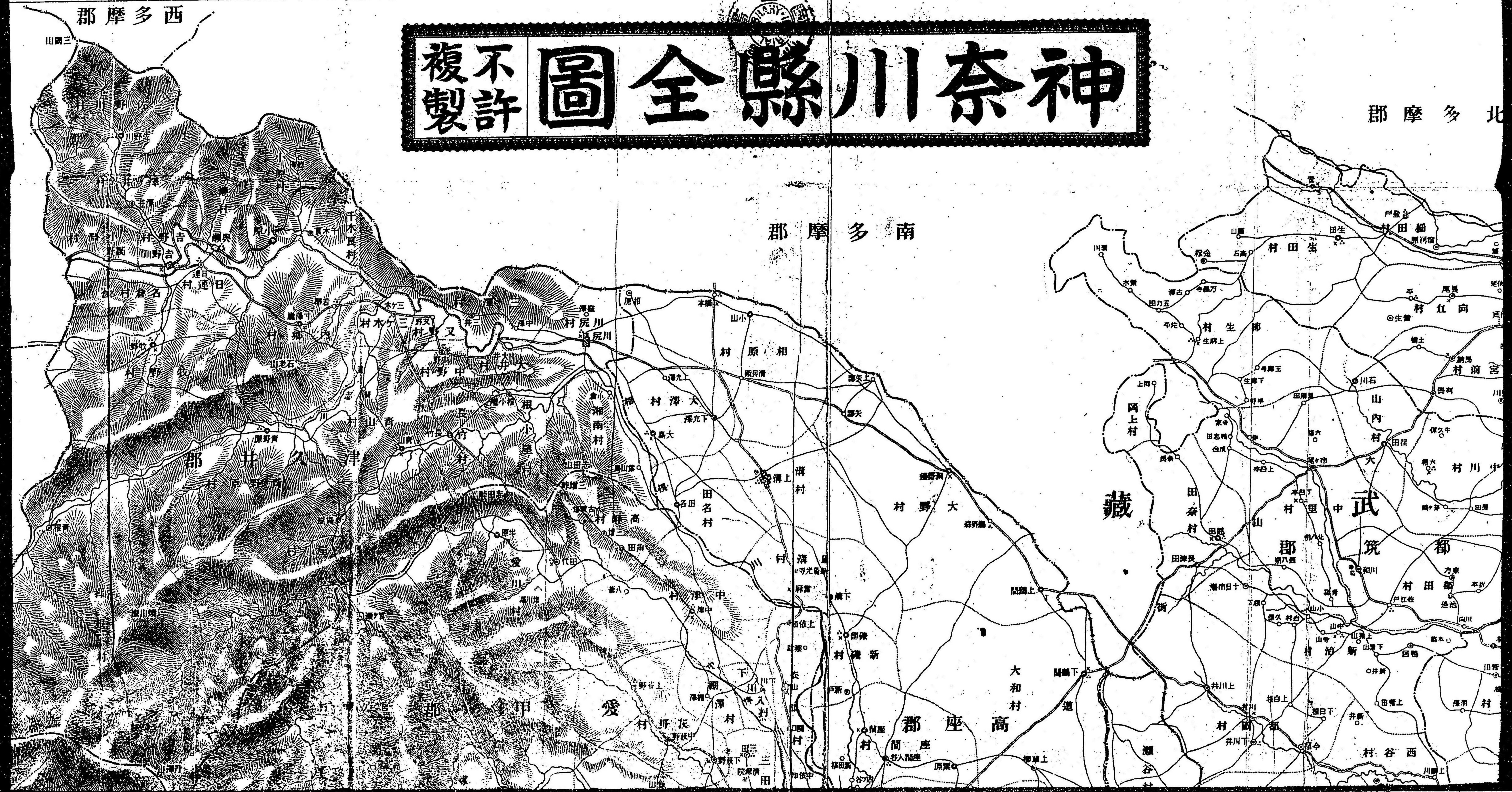
30'

郡摩多西

神奈川縣全圖 不許複製

郡摩多北

郡摩多南



郡井久津

藏

武筑郡

郡座高

愛

139°

10'

20'

郡摩多西

川縣全圖 不許複製

郡留都北

郡摩多

斐 甲

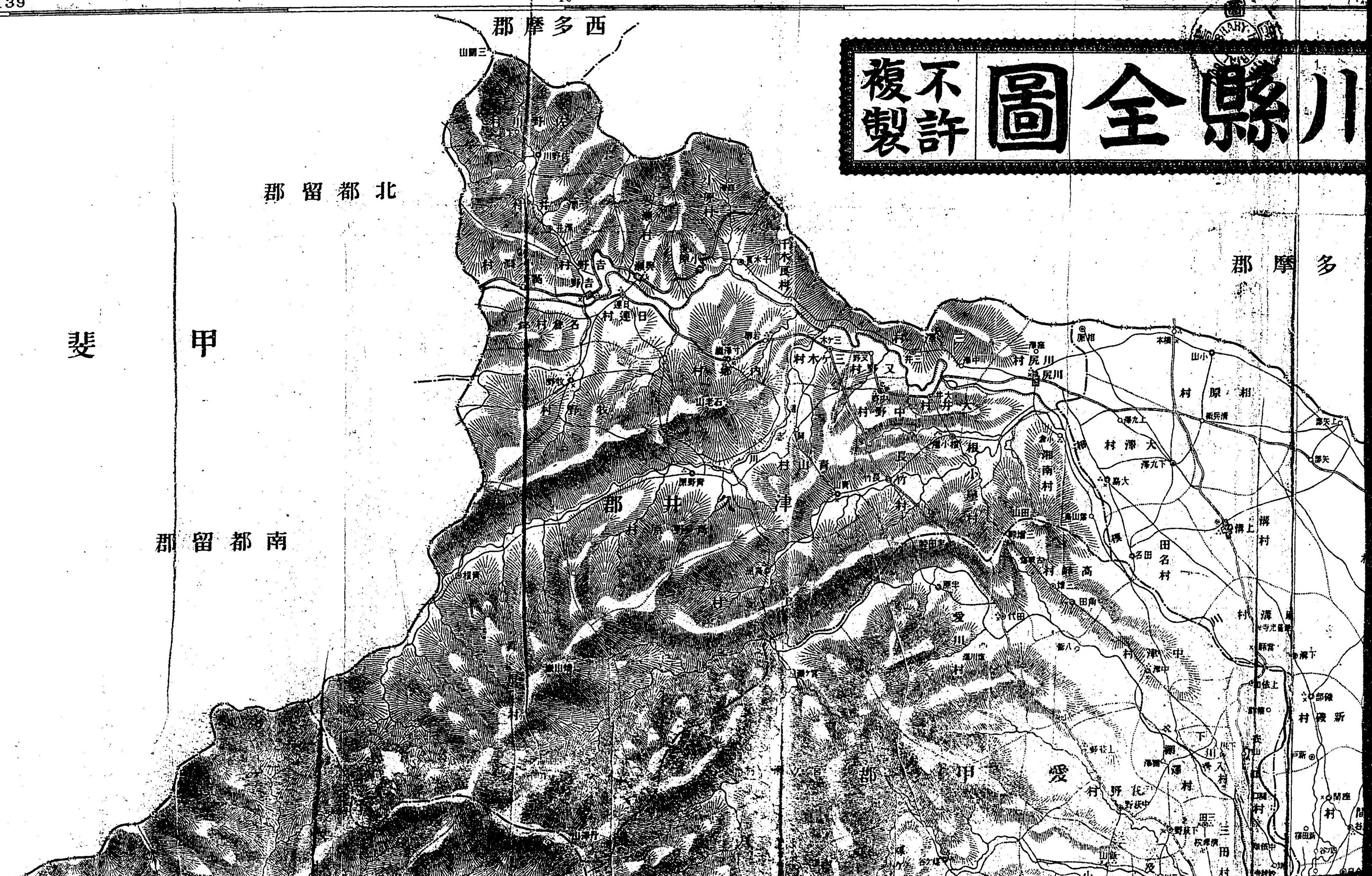
郡留都南

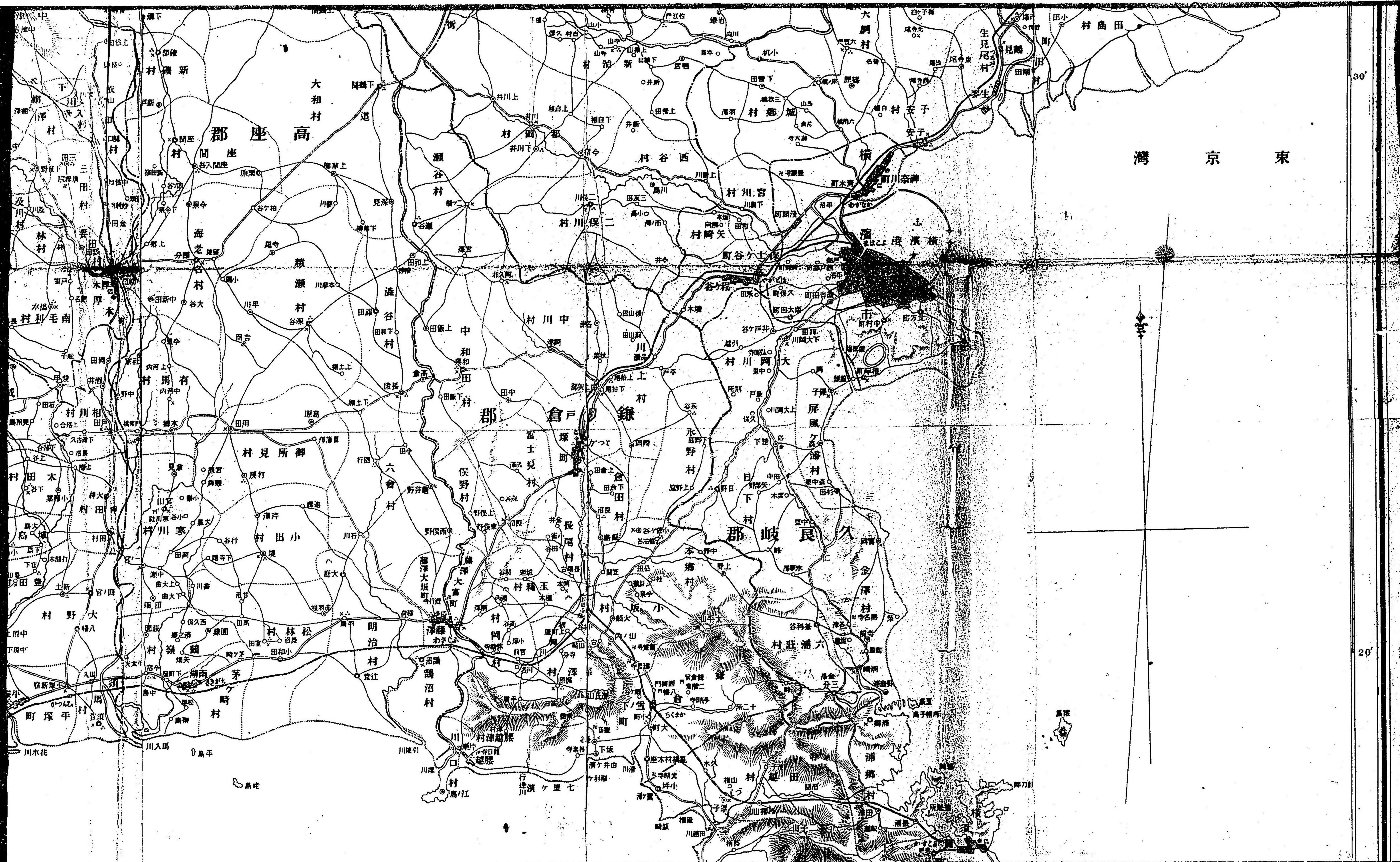
郡井津

愛

40°

30°





30'

東京灣

録倉郡

久岐郡

高座郡

御所見村

松林村

六浦莊村

新橋村

水尾村

太田村

大野村

平塚町

大和村

海老村

有馬村

小出村

松林村

江島村

瀬谷村

谷村

六會村

大野村

江島村

川村

川村

川村

川村

川村

西谷村

川村

川村

川村

川村

川村

川村

川村

川村

川村

川村

川村

川村

川村

川村

川村

川村

川村

川村

川村

生見尾村

川村

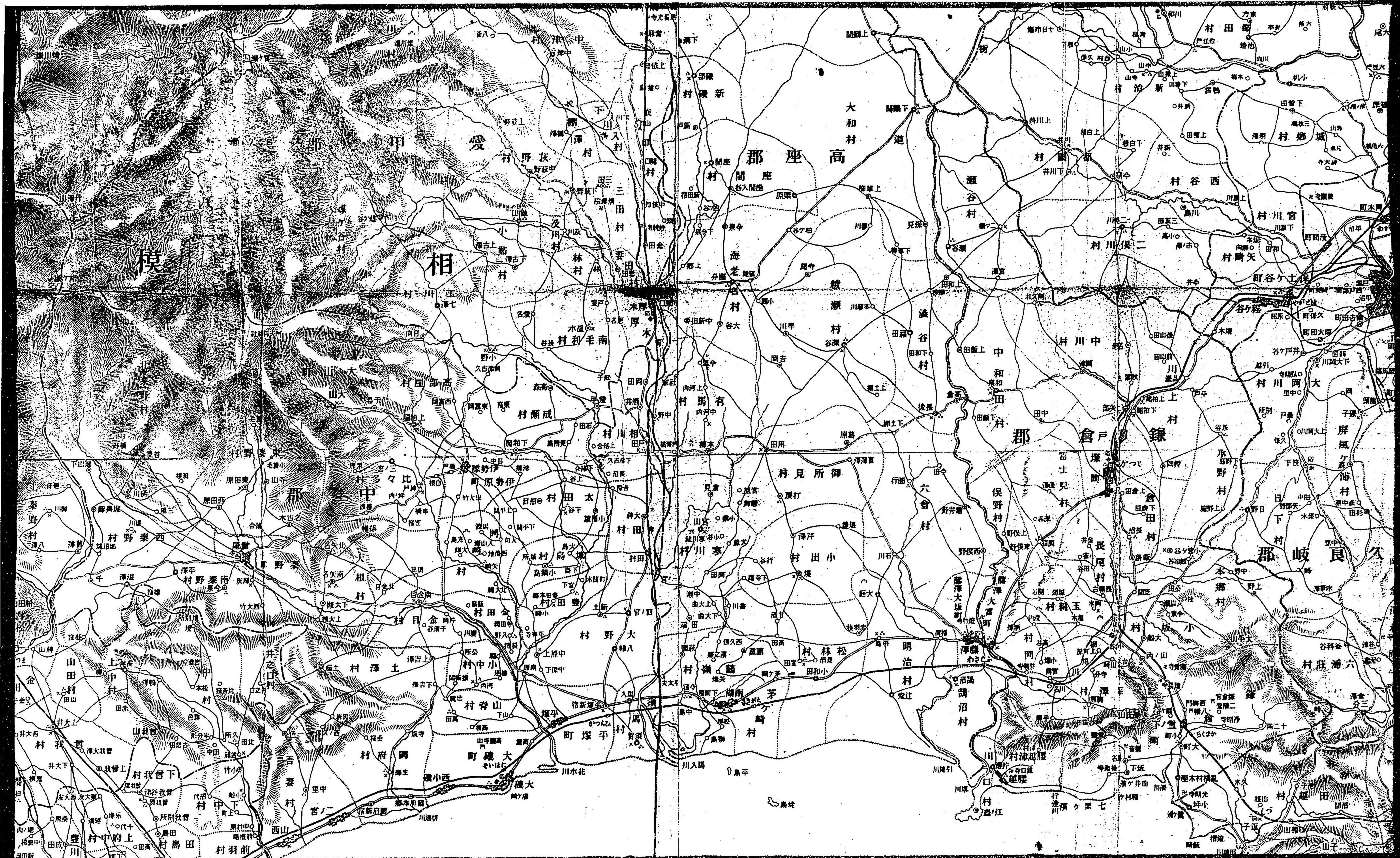
川村

川村

川村

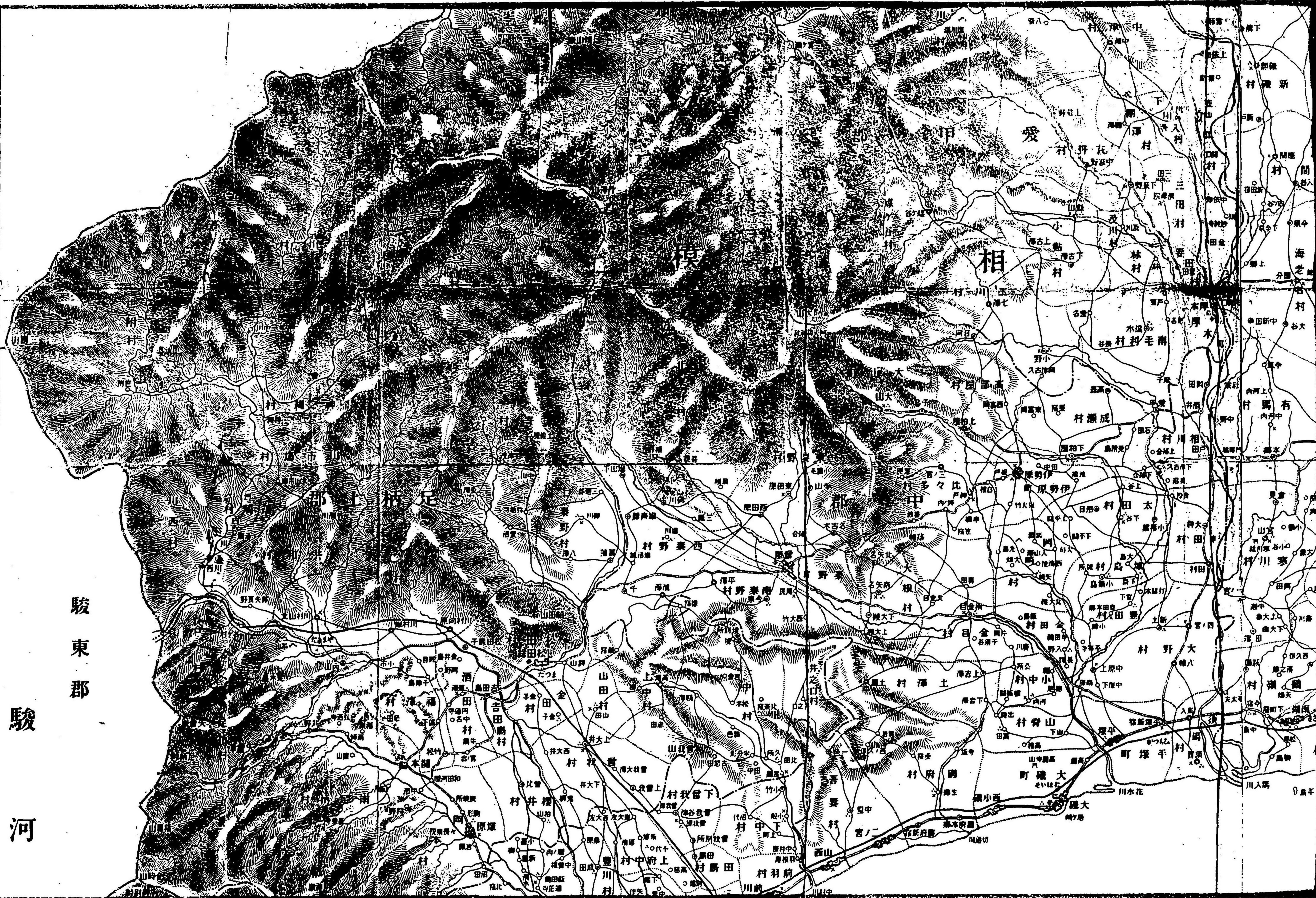
川村

20'



30

20



駿東郡

駿河



郡 倉戸 録

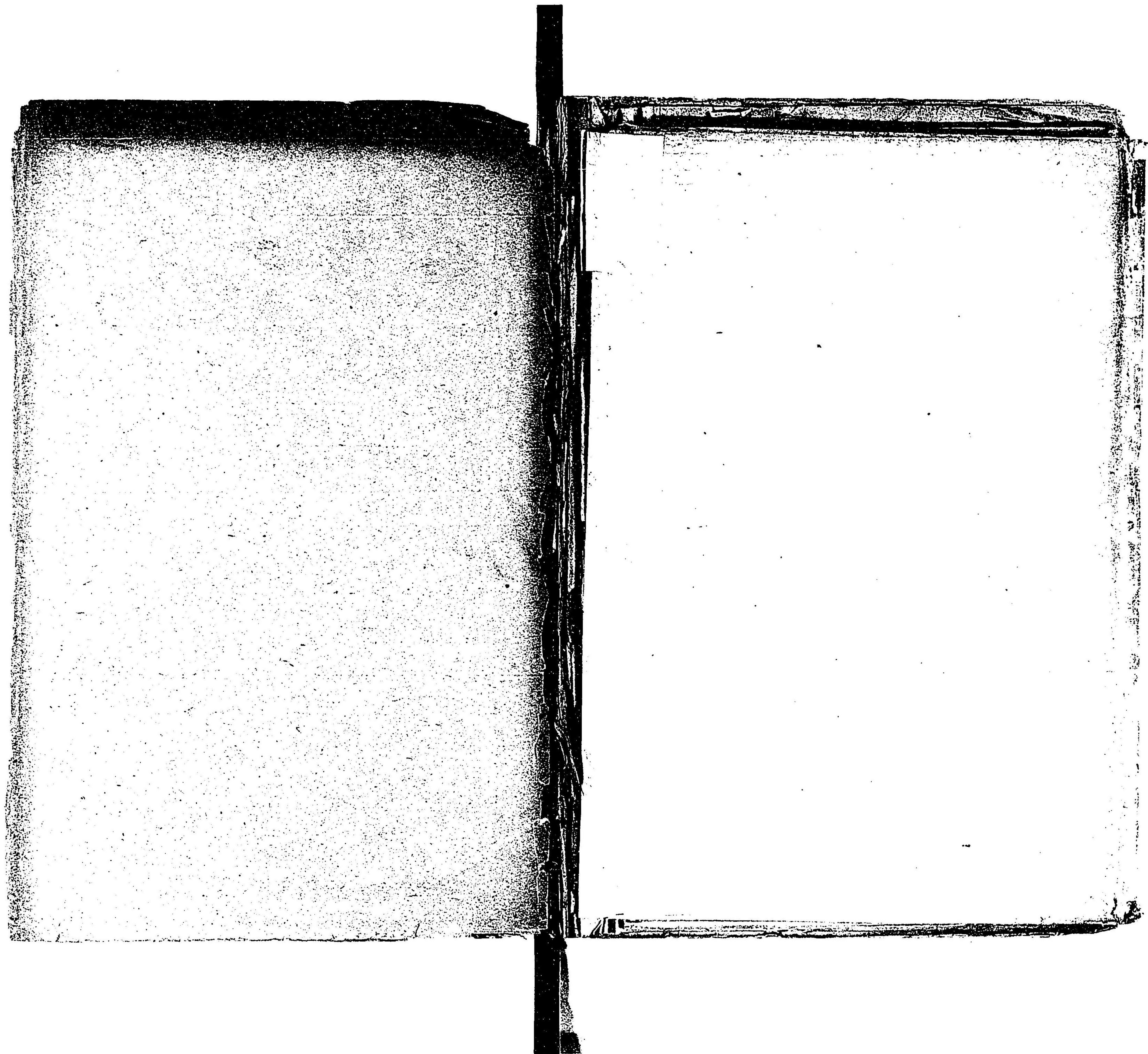
郡 岐 良 久

郡 浦

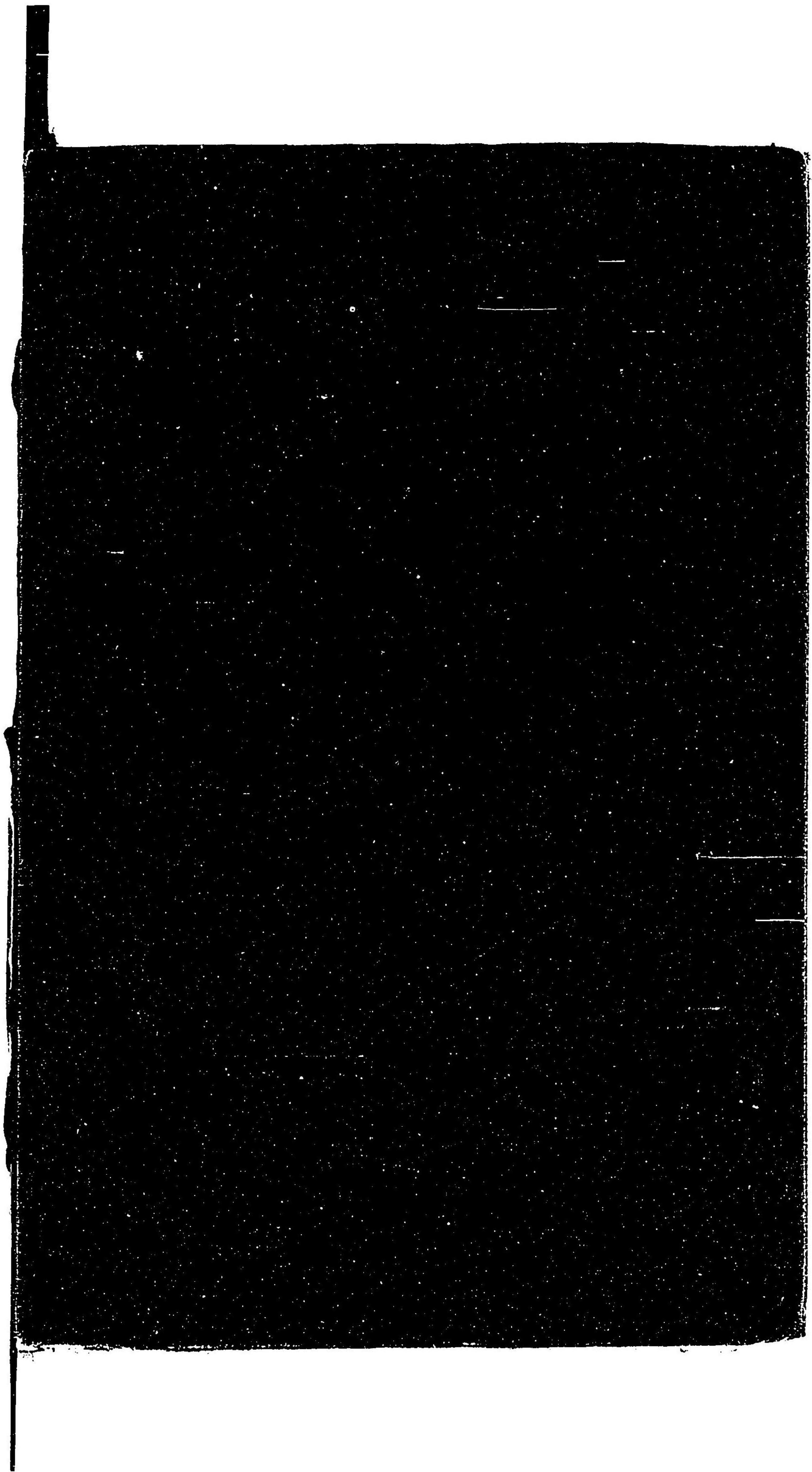
模 相

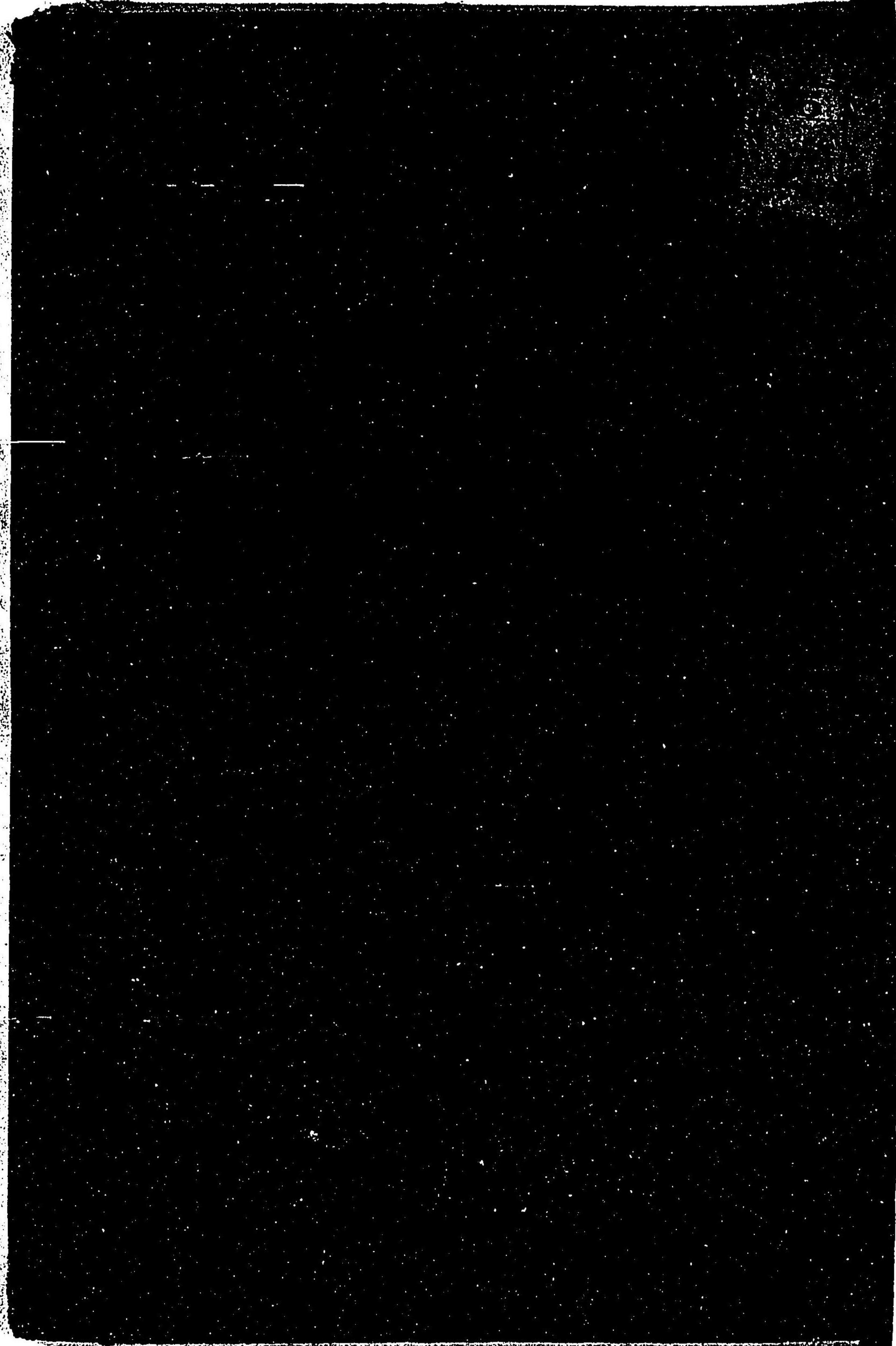
記

20'



86
40





023777-000-3

86-40

神奈川県図・神奈川県誌補

小幡 宗海/編

M34

ADC-0782



