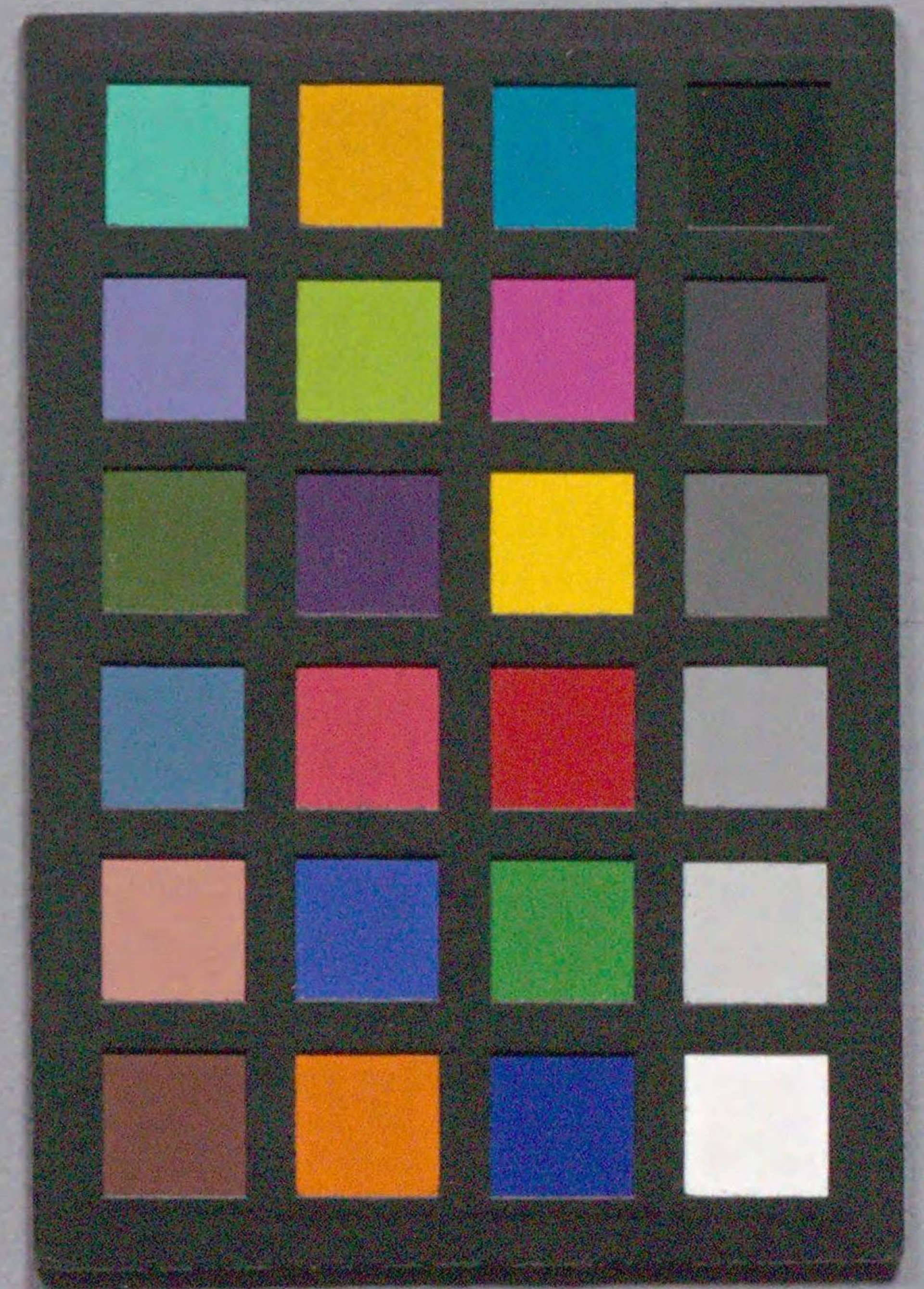
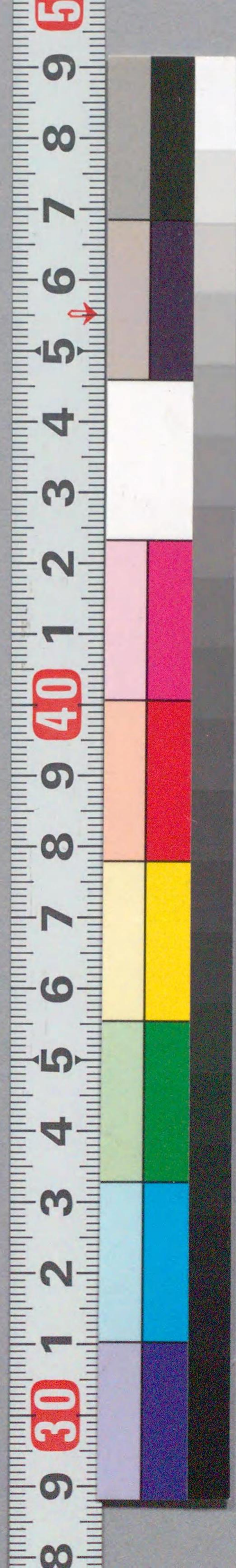




207  
194

国立国会図書館 参王仁寿拜：2卷 207-194



ガラス使用



拜壽仁王卷

廿之全王交作  
北尾政美画

三馬所撰名作廿三部画





寛政元年出版



願解而拜壽仁王卷  
全交作  
政美重  
下紀哉







仁王尊文略縁起



仰佛法守護の仁王尊といふは厚と大仏禱の一文にて二文と  
 ころも仁王と腕に三文は鉄綱に任る路に四文谷乃五文と  
 びくせぬ故に一文の光岸寺に丁十七文の御徳を借し  
 八文の御徳に八日縁日と一十九文龍の如く裸とほし立あふ  
 十文の草鞋十文の足袋とも御足一ちのさじ法戲言  
 仍十二文の御足と御拾とま一賽銭を投打く信心不  
 忘事一等事ト云

ちんちんせんを  
 あげまかせいませよ

ちんと酉の十一の  
 ちんちん正月

芝全交坊  
 執事







国立国会図書館 拝寿仁王参：2巻 207-194



ガラス使用



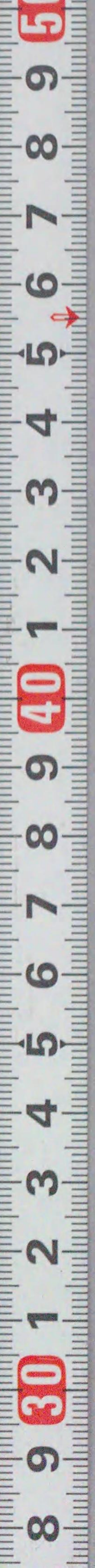






























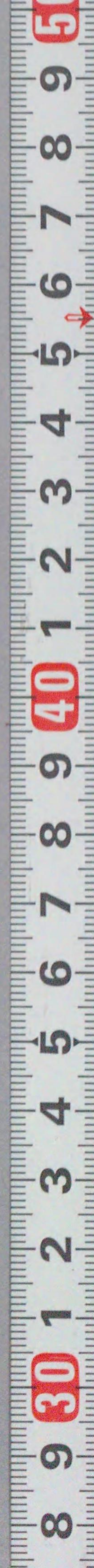








207  
194

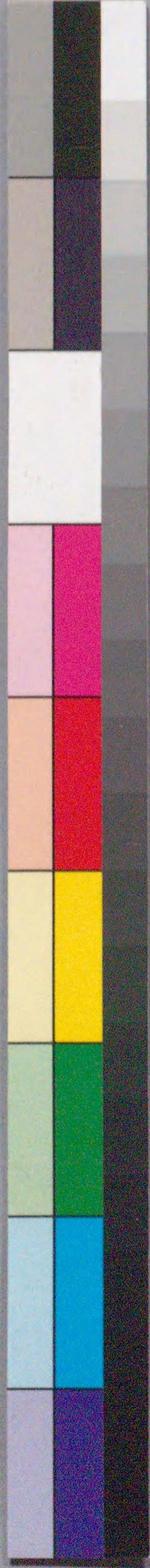




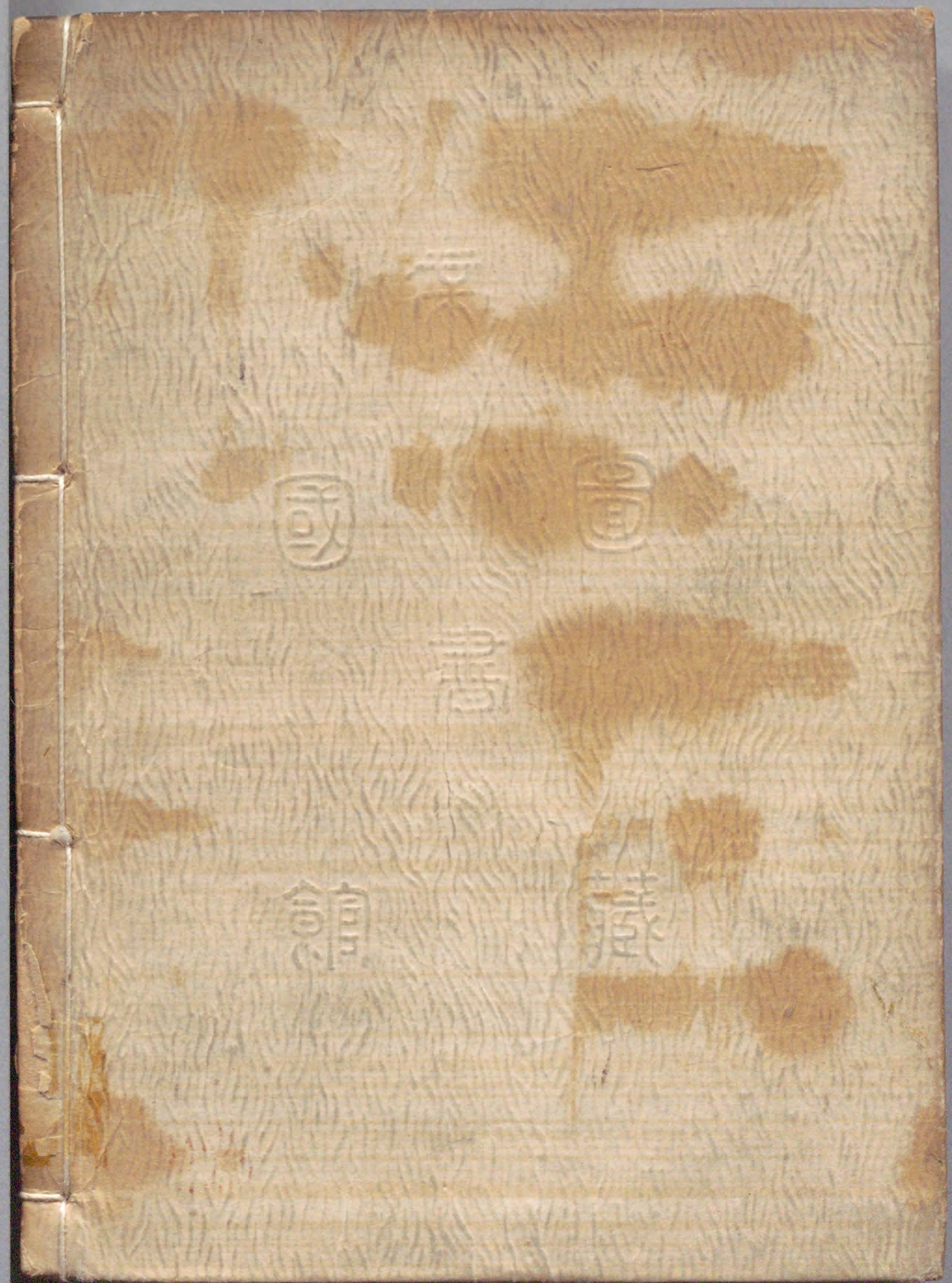
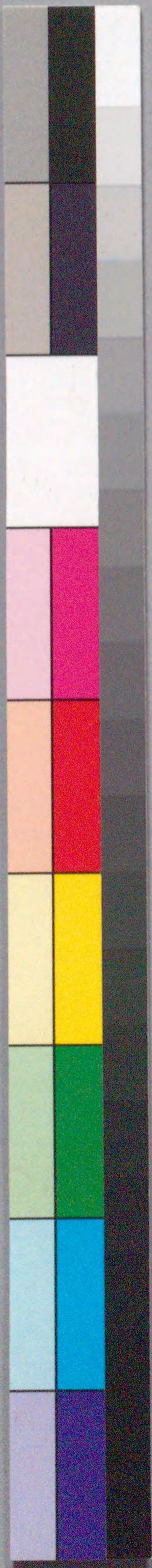
207  
194

国立国会図書館 拝寿仁王参：2巻 207-194

ガラス使用







国立国会図書館 拜寿仁王参：2巻 207-194

ガラス使用