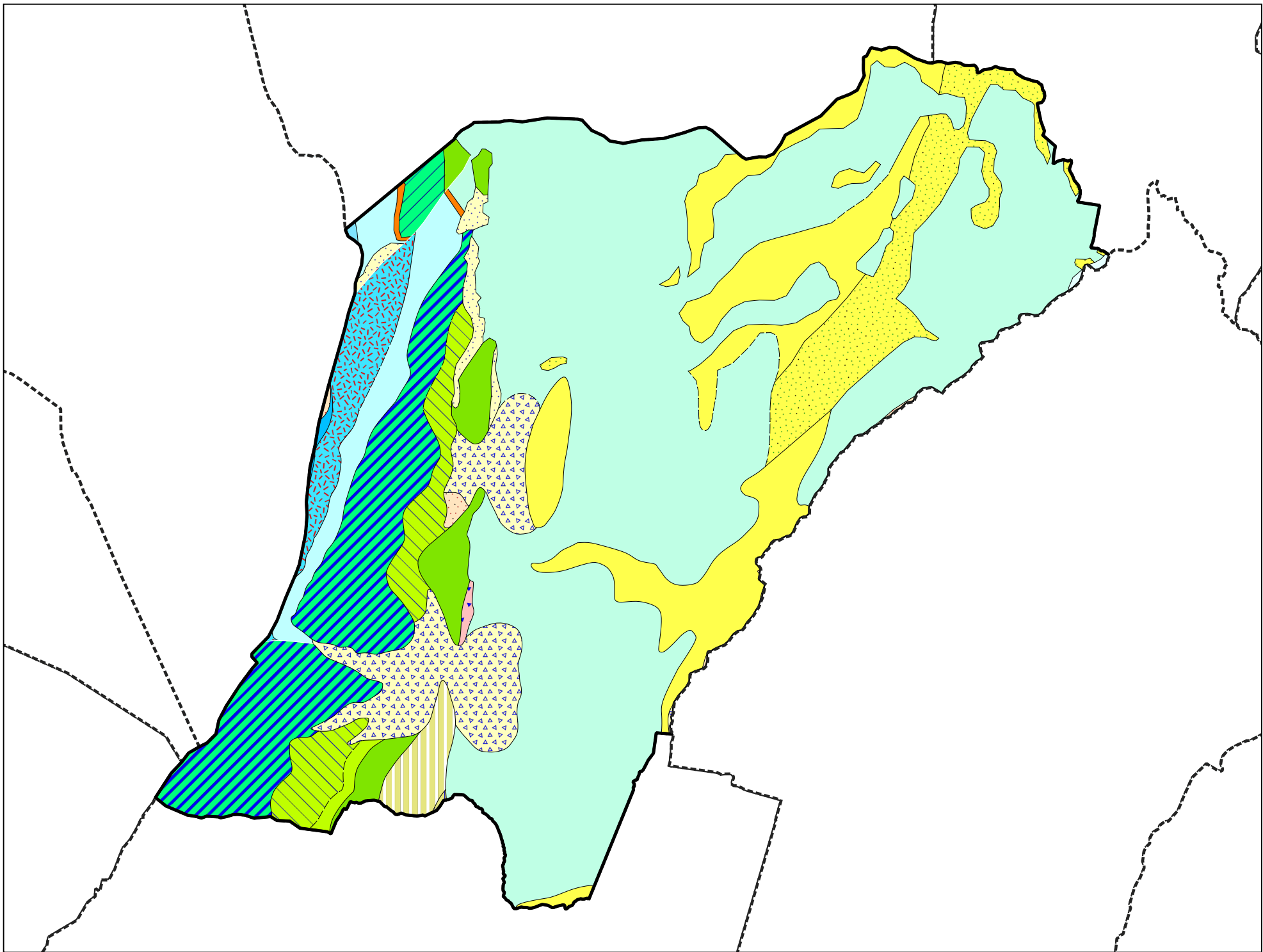



Carte géologique des sols de la commune de Vimines



Légende de la carte géologique de la commune de Vimines

	E, Eboulis actuels à anciens (âge non précisé), localement cônes d'avalanches et éboulis mêlés à moraines. - 3
	Ez, Eboulis vifs actuels - 4
	Ey, Eboulis stabilisés anciens würmiens à post-würmiens (?) - 5
	Ezb, Eboulis à gros blocs, éboulements en masse, écroulements, actuels à récents ou d'âge non précisé ; voir également les éboulements représentés par des surcharges - 7
	Fz, Alluvions actuelles et récentes, localement plus anciennes - 24
	Gy, Dépôts glaciaires (moraines) principalement du Würm, localement plus tardifs (?) ou plus récents. Dépôts fluvio-glaciaires ou glacio-lacustres localement associés. - 34
	m3-4, Molasse sableuse (= sables siliceux de Pont-de-Beauvoisin). Miocène moyen - 40
	m2, Molasse calcaire, gréseuse et glauconieuse. Localement Conglomérat à la base, intercalations marneuses. Burdigalien (sup ?) - 42
	gBr, Brèches et poudingues. Oligocène (Chattien ?) - 46
	n4bU, Calcaires massifs de faciès urgonien : masse inférieure. Barrémien supérieur - 71
	n4a(2), Calcaires massifs de faciès urgonien : calcaires roux. Barrémien inférieur - 78
	n3J, Marnes ou marno-calcaires et calcaires spathiques roux et grésoglaucconieux. Jura. Hauterivien - 81
	n3, Marnes et marno-calcaires à miches, calcaires siliceux très durs à spicules. Hauterivien - 82
	n2(1), Calcaires à silex. Valanginien - 85
	n2(2), Calcaires roux. Valanginien - 86
	n1-2C, Calcaires de type "marbre bâtard". Jura. Berriasien sup. - Valanginien ?. - 93
	n1bJ, Calcaires clairs et marnes parfois ligniteuses, calcaires de type "marbre bâtard", Jura. Berriasien moyen à Valanginien inférieur (?) - 94
	j7P, Faciès purbeckien : calcaires gris-beige, calcaires à "cailloux noirs" et marnes vertes. Jura. Tithonien - Berriasien (?) - 98
	j7J, Dolomies (et cargneules) et calcaires fins lithographiques, calcaires à tubulures, à Nérinées. Localement au sommet : faciès "purbeckien" inclus. Jura. Tithonien. - 99
	j7(1), Calcaires à céphalopodes, à polypiers, (sub)lithographiques. Tithonien. - 100
	j6J, Calcaires à polypiers, calcaires en plaquettes ou calcaires pisolithiques. Jura. Kimmeridgien - 107
	j6bR, Calcaires récifaux. Kimméridgien supérieur. - 109
	j5b-6a, Calcaires marneux et calcaires lithographiques. Oxfordien moyen - Kimmeridgien inf. - 118
	j5c, Marnes et calcaires. Oxfordien supérieur - 119