

කෘෂිකර්මය



**TABLET
ASPIRIN
TIDAK ADA
BANDINGANJA
DI
DOENIA**

N. V.
„Impla“ Weltevreden
කලාපයේ පිහිටි මෙහි
සියලුම ව්‍යාපාරික කටයුතු
සම්බන්ධ කර ගත හැකි
වේ.

A detailed illustration of a street scene in a town. On the left, a large building with a tiled roof has a sign that reads 'ROEMAH OBAT' and 'DISINI BISA DAPET SELU TABLET ASPIRIN'. Below this, a smaller shop is labeled 'ASPIRIN'. In the foreground, a man in a hat and a woman are walking. A horse-drawn cart is also visible. To the right, another building has a sign for 'ASPIRIN'. The street is busy with people and activity.

සෑහෙන ප්‍රශංසා ලබන
මෙහි පිහිටි මෙහි 20.

A small illustration of a box of Aspirin Tablets, showing the brand name and a logo.

Gorkom



Gorkom is a brand of hair water and other products. The text describes the quality and availability of these products in various locations.

1. f 2.50
 2. f 2.00
 3. f 1.00
 4. f 1.25
J. v. Gorkom & Co. Apothekers
 DJOKJAKARTA
 telefoon 88.
 SEMARANG
 Wilhelmina Apoth., Bodjong telf. 111.
 Van Gorkom & Co., Pekodjan 78, tel. 1764.
 BANDOENG
 Bandoengsche Apotheek,
 Groote Postweg 9, telf. 312 en 322.



1. f 2.—
 2. f 1.50
 3. f 2.50
 4. f 1.50
J. v. Gorkom & Co. Apothekers
 MAELANG
 telefoon 61.
 POERWOKERTO
 tjaket kamar bolah telf. 133.
 BATAVIA
 Beng Seng Apotheek,
 Pantjoran 50, telf. Batavia 911.

The text below the advertisement describes the benefits and uses of the hair water, mentioning its effectiveness for various hair conditions.

FIAG

Hoofdkantoor: BANDOENG

FAHRRAD IMPORTAG

Additional text and contact information for FIAG, including a phone number and address details.

List of products and prices

- 1e. ... f 7.50 ...
- 2e. ...
- 3e. ...
- 4e. ...
- 5e. ...

ပြန်လေ့

(မာဗီယုကဒုတိယ 37)

ပြန်လေ့အက္ခရာပျက်စီး 37 - မာဗီယုကဒုတိယ 37 - မာဗီယုကဒုတိယ 37 - မာဗီယုကဒုတိယ 37

မာဗီယုကဒုတိယ 37 - မာဗီယုကဒုတိယ 37 - မာဗီယုကဒုတိယ 37 - မာဗီယုကဒုတိယ 37



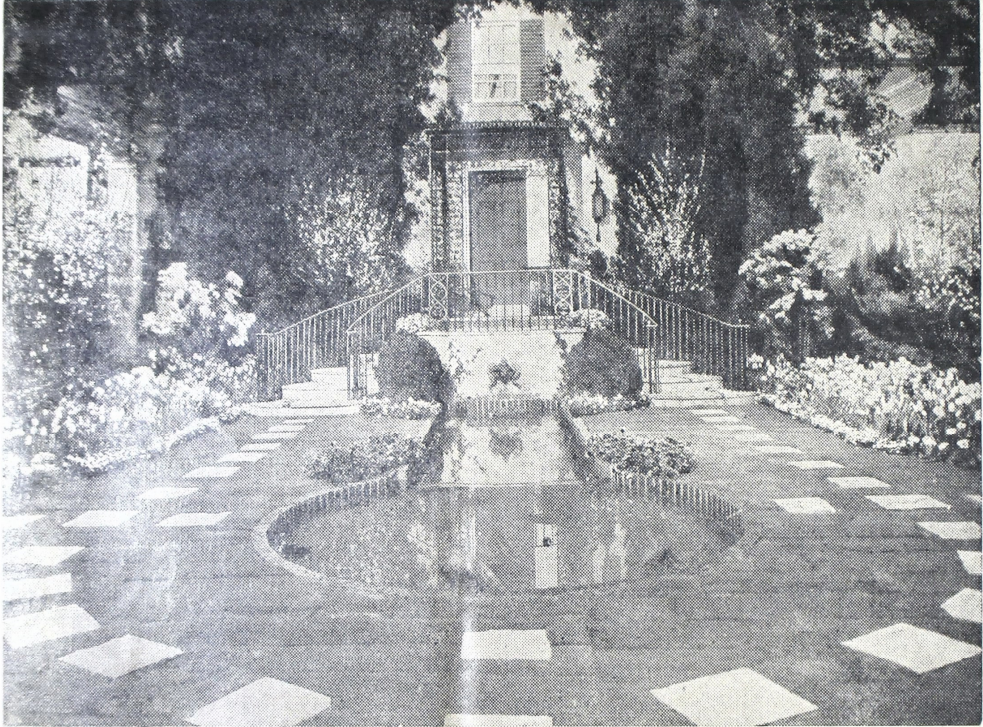
မာဗီယုကဒုတိယ 37 - မာဗီယုကဒုတိယ 37

ဗြဟ္မစင်္ကြာပျက်စီး - ပြန်လေ့အက္ခရာပျက်စီး 37 - မာဗီယုကဒုတိယ 37 - မာဗီယုကဒုတိယ 37

ပြန်လေ့အက္ခရာပျက်စီး - မာဗီယုကဒုတိယ 37 - မာဗီယုကဒုတိယ 37 - မာဗီယုကဒုတိယ 37

ඔබගේ සැම දින සාධකයක් වන පරිදි
 ඔබගේ සැම දින සාධකයක් වන පරිදි
 ඔබගේ සැම දින සාධකයක් වන පරිදි
 ඔබගේ සැම දින සාධකයක් වන පරිදි

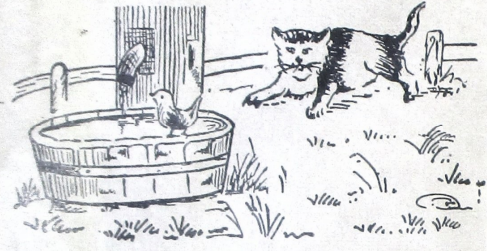
ඔබගේ සැම දින සාධකයක් වන පරිදි
 ඔබගේ සැම දින සාධකයක් වන පරිදි
 ඔබගේ සැම දින සාධකයක් වන පරිදි
 ඔබගේ සැම දින සාධකයක් වන පරිදි



ඔබගේ සැම දින සාධකයක් වන පරිදි
 ඔබගේ සැම දින සාධකයක් වන පරිදි
 ඔබගේ සැම දින සාධකයක් වන පරිදි
 ඔබගේ සැම දින සාධකයක් වන පරිදි

ඔබගේ සැම දින සාධකයක් වන පරිදි
 ඔබගේ සැම දින සාධකයක් වන පරිදි
 ඔබගේ සැම දින සාධකයක් වන පරිදි
 ඔබගේ සැම දින සාධකයක් වන පරිදි

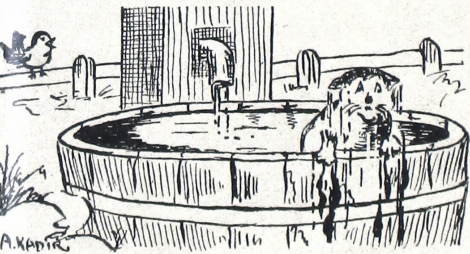
၂၂၈ ဝေ ၃ ၇ ဝေ ၇ ဝေ ၃
၂၂၈ ဝေ ၃ ၇ ဝေ ၇ ဝေ ၃
၂၂၈ ဝေ ၃ ၇ ဝေ ၇ ဝေ ၃



၂၂၈ ဝေ ၃ ၇ ဝေ ၇ ဝေ ၃
၂၂၈ ဝေ ၃ ၇ ဝေ ၇ ဝေ ၃
၂၂၈ ဝေ ၃ ၇ ဝေ ၇ ဝေ ၃

၂၂၈ ဝေ ၃ ၇ ဝေ ၇ ဝေ ၃
၂၂၈ ဝေ ၃ ၇ ဝေ ၇ ဝေ ၃

၂၂၈ ဝေ ၃ ၇ ဝေ ၇ ဝေ ၃
၂၂၈ ဝေ ၃ ၇ ဝေ ၇ ဝေ ၃
၂၂၈ ဝေ ၃ ၇ ဝေ ၇ ဝေ ၃



၂၂၈ ဝေ ၃ ၇ ဝေ ၇ ဝေ ၃
၂၂၈ ဝေ ၃ ၇ ဝေ ၇ ဝေ ၃
၂၂၈ ဝေ ၃ ၇ ဝေ ၇ ဝေ ၃



။မာ ဟူက သိက အ နိ နံ ဝါ ဟူ နှို ဝါ က နိ နံ မာ
 ဘာ ဝါ ဟူ နှို ဝါ က နိ နံ ဝါ ဟူ နှို ဝါ က နိ နံ မာ
 ဘာ ဝါ ဟူ နှို ဝါ က နိ နံ ဝါ ဟူ နှို ဝါ က နိ နံ မာ

။ပာ ဘာ ဝါ ဟူ နှို ဝါ က နိ နံ ဝါ ဟူ နှို ဝါ က နိ နံ မာ
 ဘာ ဝါ ဟူ နှို ဝါ က နိ နံ ဝါ ဟူ နှို ဝါ က နိ နံ မာ
 ဘာ ဝါ ဟူ နှို ဝါ က နိ နံ ဝါ ဟူ နှို ဝါ က နိ နံ မာ

။ဝါ ဟူ နှို ဝါ က နိ နံ ဝါ ဟူ နှို ဝါ က နိ နံ မာ Bebe Daniels *

။ပာ ဘာ ဝါ ဟူ နှို ဝါ က နိ နံ ဝါ ဟူ နှို ဝါ က နိ နံ မာ
 ဘာ ဝါ ဟူ နှို ဝါ က နိ နံ ဝါ ဟူ နှို ဝါ က နိ နံ မာ
 ဘာ ဝါ ဟူ နှို ဝါ က နိ နံ ဝါ ဟူ နှို ဝါ က နိ နံ မာ



LUX.

Bebe Daniels

LEVER BROTHERS LIMITED PORT SUNLIGHT, ENGLAND



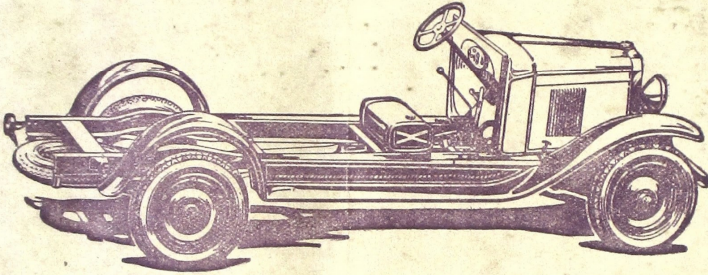
LUX Toilet SOAP

X L.T.S. 53-86



ඔප්පුරු කාර් CHEVROLET

ඔබගේ වාහනවලට ඔප්පුරු කාර් වැඩි අවස්ථාවලදී ඔබගේ වාහනවලට හානි සිදු වීම වැළැක්වීම සඳහා



1

ඔප්පුරු කාර් වලට පවා වර්ෂ 6 ක් වැඩි වූ කාලයක් තුළ පවතින බැවින්, ඔබගේ වාහනවලට 1600 කි.මී. පැමිණීමේදී 40 P.K. සීමාවක් තිබීමට හේතු වන බැවින්, ඔබගේ වාහනවලට **slijtage** බරපතල වීම වැළැක්වීමට.

4

ඔබගේ වාහනවලට වර්ෂ 6 ක් වැඩි වූ කාලයක් තුළ පවතින බැවින්, ඔබගේ වාහනවලට **inspectieplaat** කාලය වැඩි වූ විට පවා ඔබගේ වාහනවලට හානි සිදු වීම වැළැක්වීම සඳහා, ඔබගේ වාහනවලට **inspectieplaat** කාලය වැඩි වූ විට පවා ඔබගේ වාහනවලට හානි සිදු වීම වැළැක්වීම සඳහා.

2

ඔප්පුරු කාර් වලට වර්ෂ 6 ක් වැඩි වූ කාලයක් තුළ පවතින බැවින්, ඔබගේ වාහනවලට 1600 කි.මී. පැමිණීමේදී 40 P.K. සීමාවක් තිබීමට හේතු වන බැවින්, ඔබගේ වාහනවලට **slijtage** බරපතල වීම වැළැක්වීමට.

5

Chevrolet Trucks වලට වර්ෂ 6 ක් වැඩි වූ කාලයක් තුළ පවතින බැවින්, ඔබගේ වාහනවලට **inspectieplaat** කාලය වැඩි වූ විට පවා ඔබගේ වාහනවලට හානි සිදු වීම වැළැක්වීම සඳහා, ඔබගේ වාහනවලට **inspectieplaat** කාලය වැඩි වූ විට පවා ඔබගේ වාහනවලට හානි සිදු වීම වැළැක්වීම සඳහා.

3

ඔබගේ වාහනවලට වර්ෂ 6 ක් වැඩි වූ කාලයක් තුළ පවතින බැවින්, ඔබගේ වාහනවලට 1600 කි.මී. පැමිණීමේදී 40 P.K. සීමාවක් තිබීමට හේතු වන බැවින්, ඔබගේ වාහනවලට **slijtage** බරපතල වීම වැළැක්වීමට.

6

Chevrolet Trucks වලට වර්ෂ 6 ක් වැඩි වූ කාලයක් තුළ පවතින බැවින්, ඔබගේ වාහනවලට **inspectieplaat** කාලය වැඩි වූ විට පවා ඔබගේ වාහනවලට හානි සිදු වීම වැළැක්වීම සඳහා, ඔබගේ වාහනවලට **inspectieplaat** කාලය වැඩි වූ විට පවා ඔබගේ වාහනවලට හානි සිදු වීම වැළැක්වීම සඳහා.

N.V. GENERAL MOTORS JAVA