

# 經濟要錄

二上

11110

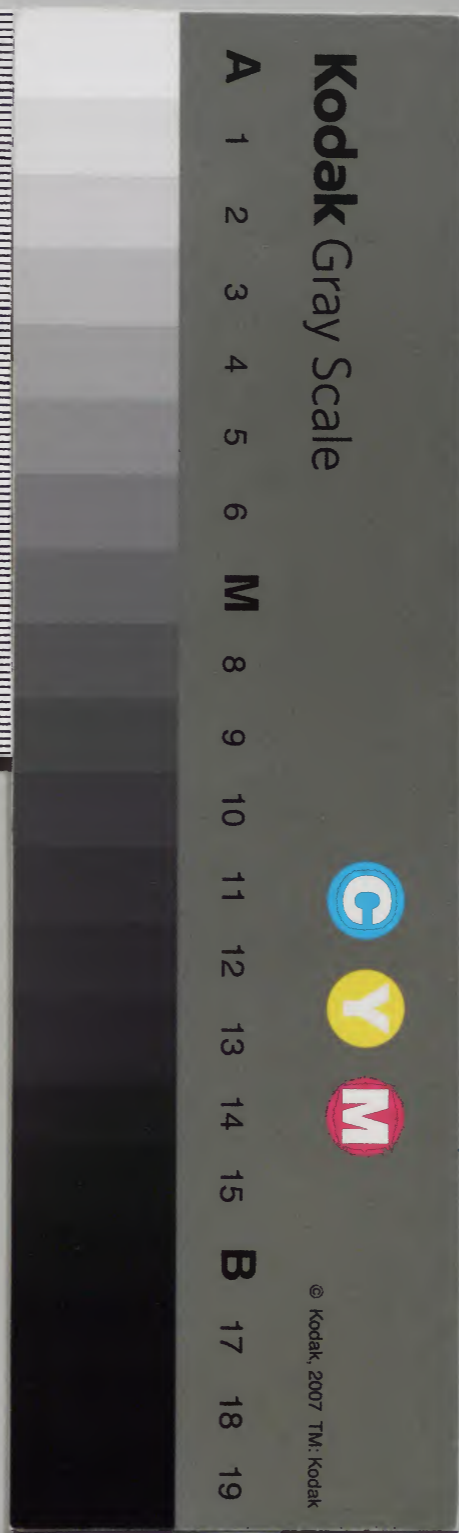
農商務省  
圖書  
第 三 號  
共 一 冊

太政官文庫  
和書門  
一〇九二  
一七九二  
一四一四  
冊架函號

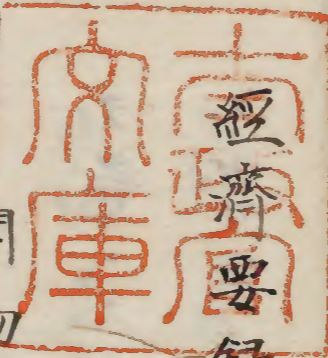
內閣文庫  
和書  
一〇九二  
一四一四  
冊架函號

內閣文庫	
番號	和 10992
冊數	14 ( 3 )
函號	182 483

經濟



經濟要録卷之二



開物上篇

開物トハ境内ヲ審カ

シ山谷池沢ヲ開発シ平原曠野ヲ新墾シ種々

ノ貨物ヲ出シ其製造ヲ精妙ニスルヲ云フ既ニ上ノ

創業篇ニ説タル如ク國家ニ主タル者ハ儉素ヲ脩

テ土民ヲ養育シ國事ヲ經營シテ開物ヲ勉強シ物

産ヲ豊饒ニシテ境内ヲ富實シ人莫ヲ蕃術セシメ

融齋佐藤信淵述

經緯ニ氣候ヲ考ヘ土性ヲ察

明治十一年

テ昇平ヲ永續シ慎敬ヒテ産靈ノ神意ヲ奉リ  
以テ其電遇ニ答ル一即テ天職ナリ其詳カナル理  
ハ鎔造化育論ニ説ケリト雖モ然レ氏茲ニモ亦小論ヲ  
記シテ聊天地ノ神意ヲ明ス抑皇祖高皇産靈神  
コノ大世界ヲ造リ伊弉諾神ニ命シテ此ノ天地ヲ修  
固成給ニ一ハ總是萬々蒼生ヲ受シ此ヲ蕃息  
セシメン一ヲ欲給フカ為ナリ故ニ万物ヲ生シテ世上  
ヲ豊ニスルモ皆是レ人民衣食シテ性命ニ保全  
スル日用ノ需ニ備給所アリ是故ニ八百萬ノ神等

ニ命シ萬物化育ヲ掌ラシメ諸神各々其職ヲ分チ  
山沢ヨリハ金銀玉石草木禽獸等ヲ出シ海  
河ヨリハ真珠珊瑚龍蛇魚鱉蘆藻等ヲ出シ平  
地ヨリ百穀百果諸菜諸絲綿紙茶油藥物漆  
料等ヲ出シ其他雲ヲ作シ雨ヲ下シ風ヲ吹シ水  
ヲ流ス等ニ至ルマテ諸神皆各々皇祖太神ノ救命  
ヲ奉テ己カ職司所ノ物ヲ衆生シテ以テ國君ノ百姓  
ヲ養ヒ性命ヲ保チ兒孫ヲ産シムルノ料ニ給ケテ  
恒ニ餘格アラシム故ニ上下ノ神祇ハ太抵人世日用

諸物ノ化育ニ勤勞シテ日夜片時モ怠ル者ナキ  
者ナリ是以テ国家ニ長タル者ハ己レカ領内ノ百姓ヲ  
將<sup>ヒキ</sup>テ其<sup>タニ</sup>賚<sup>ヲ</sup>并授シ此レヲ採ル法ト製造スル  
術トヲ講明シテ食物衣類ヲ始トシテ種々器  
具貨物等ヲ作り自国ノ用ニ餘ル物ヲハ此レヲ  
他國ニ運送シ有無交易ノ利潤ヲ収メ境内富  
盛ニシテ万民ヲ和樂セシメ益ス人民ヲ蕃息セ  
シメテ永ク泰平ナラシムルヲ此レヲ天地ニ代テ蒼生  
ヲ濟フト云フ國君能ク右ノ如クスレハ上天ノ電遇

ヲ受ルニ耻ナレト云フハ此故ニ国家ヲ頌スル者ハ必ス  
經濟ノ学ヲ脩テ国土經濟ノ術ヲ精密ニシ天  
工開物ノ法ヲ講明シテ政事ヲ勉強セスニハアル  
ヘカラス若シ夫レ經濟ノ学ヲ修メス經緯ノ術ヲ  
精クセス開物ノ法ヲ講セス領内ノ山沢河海ヲ  
探索セス平原曠野ヲ墾<sup>アラキ</sup>畝<sup>ハリ</sup>セスニテ政事ヲ  
懈怠スルトキハ其國必ス困窮シ百姓衣食ノ  
足ラサルニ困テ兒孫ヲ産ムト虽氏竊ニ墮胎賊殺  
スルニ至ル可悲哉皇祖産靈ノ大神此民ヲ蕃息セ

シメニテ欲シ怒到至誠ヲ極メ遍ク上下ノ神祇  
ヲ役シ万物ヲ發育シテ其養料ニ供給フ然ルニ  
國家ニ長トシテ經濟ノ要道ヲ<sup>オロツカ</sup>忽ニ開物ノ大  
業ヲ怠リ百姓ヲ飢寒セシメテ數多ノ赤子ヲ  
害セシムルニ至リテハ上天ノ怒リ無キコトヲ得ニ乎其  
境内ノ度数氣候ヲモ審ニセス土性ノ剛柔モ察  
セス己カ田中ニ作ルヘキ物ヲモ知ラス己カ領分ノ  
土地ニ生レテ在ル物ヲモ採リ用ルコトヲ知ラス諸神  
勤勞シテ化育スル所ノ物産ヲ後フニ腐朽セシ

ムル片ハ或ハ山崩水溢レ或ハ失火暴風或ハ疫癘大ニ  
行レ或ハ饑饉屢臻リ人氣和セスレテ訴訟閉  
争等多ク起リ天災人殃常ニ絶サル者ナリ皆  
此レ天地生々ノ洪恩ヲ知ラズ諸神化育ノ骨折フ  
曠<sup>ハナシ</sup>クシ開物ノ大業ヲ<sup>オロツカ</sup>忽ニスルヲ以テ上下ノ神祇  
皆怒リテ罰ヲ降スルナリ可不畏哉是故ニ侯素  
ヲ修テ開物ノ業ヲ創ノ天意ヲ奉リテ土地ノカ  
ラ盡シ萬物ヲ成熟セシメテ貨物ヲ豊饒ニシ境  
内ノ富贍シテ人民ヲ蕃息スルハ即チ國家ニ主タ

タル者ノ常務ナリ而シテ其上天ノ神意ヲ行ヒ土地ノ勢カラ盡シテ物産ヲ興ニ製造ヲ精クホルノ法ニ至リテハ其度廣大多端ニシテ此小冊子ノ能ク説キ尽スヘキ所ニ非ルヲ以テ茲ニ唯本書ノ赴キノミヲ提要ニテ其概畧ヲ示ス抑モ諸神祭育ノ品物極テ繁多ナリト雖モ而レモ其本源ノ美ヲ究テ此ヲ大別スルハニ石生植活物ノ三種ノミ而其三種ノ中於テ自然ニ其物性ニ因リ各々氣候寒熱ニ適ト不適有リ土地陰陽モ亘ト不亘アリテ強テ其性ニ違

ヘカラサル者ナリ故ニ熱國ニ適スル者ハ寒地ニ亘ヤラス寒國ニ亘キ者ハ熱地ニ適マス凡ソ萬物毎ニ赤道下皇國京都ヨリ三十五度餘ヲ始トシテ漸ク相距ノ遠南方ニテ極熱ノ土地ナリ近ニ從テ各自ニ適亘ノ氣候アリ土地モ亦其物性ニ因テ高燥ヲ好ナリ卑湿ヲ好アリ稠稀硬軟墳壤瘠溜沙漠磧磔腐壚膨鬆等生植ノ土性ニ忌好アリテ各其好ニ從ハサレハ蕃生ヲ遂ルナシ此ノ土性ノ亘不亘氣候ノ適不適トハ度外ニ強ルナラズニテ余トモスルニ能ハサ

ル者ナリ且又此ノ氣候ト土性ノ適宜ヲ求ルノ  
外ニ尚又別ニ仔細ニ意ヲ留ムヘキコト有リ何  
トナレハ一木一草ヲ作ルニモ物ニ因テ根ヲ採ヘ  
キ者アリ莖ヲ採ヘキアリ皮ヲ採アリ葉ヲ採ア  
リ花ヲ採アリ実ヲ採アリ此ノ六部ノ中ニ於テ求  
ル所ノ部ニ因テ作り法同シカラサルナリ假令ハ  
根ヲ肥大ニセシムルヲ求ルニ其根葉ヲ繁蔓ス  
ルノ法ヲ行フカ如キハ氣候モ土性モ其物ニ適宜  
セリト虽トモ其根ヲ肥大スルコトヲ得ヘカラサル

カ如シ又草木ハ種子ヲ採ルニ甚秘多シ故ニ  
善キ種子ヲ得ント欲セハ右ノ六部ノ求ニ拘  
ハラス種子ノミヲ作ル法アリ且ツ苗ヲ作立ルニハ殊ニ  
法ノ多キ者ニテ種子ノ精神充実スルコト十分ナラ  
サレハ其苗ノ生氣壯盛ナラス苗ノ生氣壯盛ナラ  
サル者ハ氣候土地六部ノ求モ皆ナ能ク其物  
ニ應合スルニ利益少キ者ナリ故ニ国家ニ長タ  
ル者ハ能ク生々ノ理ヲ講明セサレハ萬民耕農  
ノ業ニ疎クシテ境内ヲ富実スルコト能ハスト知ル

へこ我家ハ世々物産耕農ノ学ヲ修メ種子ヲ  
採リ収ル<sup>ト</sup>苗<sup>ト</sup>見<sup>ト</sup>ヲ<sup>ニクテ</sup>作<sup>ル</sup>立<sup>ル</sup>ハ種々傳來ノ良法ア  
リ且ツ百餘年來ノ鍛煉ニ因テ二十四番ノ氣  
候ヲ變通シ四十八等ノ土性ヲ轉換シ氣候寒  
熱ノ不及ヲハ術ヲ行フ中和ヲ得セシメ土地  
剛柔ノ太過ヲハ法ヲ用テ適宜ナラシム所謂  
ル老農老圃等カ<sup>レ</sup>不可<sup>レ</sup>生<sup>ス</sup>ノ物ヲ不可<sup>レ</sup>生<sup>ス</sup>ノ地ニ生  
シ不可<sup>レ</sup>熟<sup>ス</sup>ノ品ヲ不可<sup>レ</sup>熟<sup>ス</sup>ノ時ニ熟<sup>シ</sup>テ天<sup>ノ</sup>裁<sup>ヲ</sup>從<sup>フ</sup>  
シ造化ヲ奪フノ妙ヲ為ス者ハ皆此ノ手段ヲ

行フノ<sup>ニ</sup>故ニ閑物ノ理ヲ講明セント欲スルハ先ツ  
大地ニ熱帶温帶冷帶寒帶ノ四際アル<sup>ト</sup>ヲ知  
リ所謂<sup>ル</sup>赤道下<sup>ニ</sup>南極ヨリモ九十度北極ヨリモ九十  
ノ京師ノ南方一十零<sup>ノ</sup>度ノ<sup>所</sup>ニ<sup>テ</sup>大地南北ノ中線ナリ日本  
五十里許リニ<sup>テ</sup>當<sup>レ</sup>リ<sup>ト</sup>ヲ<sup>テ</sup>距<sup>ノ</sup>遠<sup>近</sup>度<sup>分</sup>ノ測<sup>リ</sup>氣  
候寒<sup>暖</sup>ノ番<sup>數</sup>ヲ<sup>テ</sup>審<sup>ニ</sup>シ又其土地ニ粘<sup>埴</sup>膨<sup>鬆</sup>  
沙<sup>漠</sup>磧<sup>磔</sup>ノ<sup>四</sup>性<sup>アル</sup>ト<sup>ヲ</sup>察<sup>シ</sup>此ノ土質ノ純ナルト  
駁雜多寡ノ等級ヲ辨シ且其生育ノ通スル所  
ト風氣ノ合スル所ノ地味ヲ揆<sup>テ</sup>穀<sup>ニ</sup>種<sup>ヲ</sup>丹<sup>ク</sup>盛<sup>實</sup>  
ニ<sup>シ</sup>苗<sup>見</sup>ヲ<sup>テ</sup>強<sup>壯</sup>スル<sup>ノ</sup>法<sup>ト</sup>耕<sup>耨</sup>樹<sup>植</sup>ニ<sup>テ</sup>糞<sup>養</sup>灌



灌漑スルノ術トヲ精クシテ然ノ後ニ閑物ノ業以テ創  
ルコトヲ得ヘキナリ若シ夫レ大地ノ神理ヲモ講究ス  
ク味放ニ物産ヲ興サンコトヲ因ハ帝ニ告シテ功ナキ  
シナラス或ハ賤用ヲ損失シテ後人ノ笑ヲ為スコト有ラ  
ニ卿等能ク此等ノ天理ヲ熟察セヨ夫レ大地ハ人災  
ノ本居ニシテ山嶽平原ハ第一ノ宝蔵ナリ池沢河海ハ  
第二ノ宝蔵ナリ人世日用ノ諸物皆ナ此ニ蔵ヨリ出ツ  
然レ氏田家ニ是タルモノ百姓ヲ師シテ此ヲ開発セサ  
レハ土地ヲニテ遺利ナカラシムルコト能ハス故ニ四際ノ氣

候ヲ辨シテ四土ノ純駁ヲ察シ万物ノ化育ヲ贖ケ百姓ヲ  
衣食ヲ贍スニ経済ノ要務ニシテ即チ天地ノ神意ヲ  
奉行スルナリ今夫レ天地ノ神意ヲ奉リ水陸ニ蔵ヲ  
開キ土石草木活物ヲ取リ以テ人世ノ用ニ供スルニハ  
失フ彼ノ土石ニ屬スル諸物ヲ十七種ニ令チ各其名  
物ヲ辨シ製法ノ大意ヲ明シ所謂ル大工ニ必ス人エヲ  
俟テ而メ後ニ始テ全備スル者ナルコトヲ説キテ即チ第  
一美玉第二寶石第三美石第四丹青第五擬玉第六  
諸金第七金鏤第八金器第九茶石第十雜石第十一

鏡器第十二造石第十三醜塩第十四塩石第十五硫礬  
第十六土器第十七土砂是レナリ

美玉第一

美玉ハ玉祖神ノ天命ヲ受テ生之月スル所<sub>ニ</sub>シテ土石中  
ノ精粹ナリ萬国皆美玉ヲ貴重スル所以ハ美玉ニハ  
必ス守護ノ鬼神アリテ恒ニ玉ヲ隨逐擁護カ故ニ  
美玉ヲ佩ル者ハ諸ノ災難ヲ除拔<sub>ニ</sub>惡魔ノ降伏ス  
ル<sub>ト</sub>アリ是<sub>ヲ</sub>以テ崇<sub>ル</sub>者ノ在ルカ<sub>ニ</sub>妖魅<sub>等</sub>乃<sub>ハ</sub>住<sub>ル</sub>家ニ美玉  
ヲ安置スル片ハ諸<sub>ノ</sub>怪<sub>々</sub>皆悉ク退散ス狐狸惡虫等ハ

殊更ニ美玉ヲ畏ル且玉ハ其色ノ美ナル<sub>ト</sub>天下ニ比<sub>レ</sub>キノ  
物ナシ唯仁者ノ心養ナル<sub>ト</sub>ハ玉ニ同シト云フ故ニ君子  
ノ服ニ此レヲ飾リテ以テ其美德ヲ表スル<sub>ト</sub>アリ此  
ニ由テ此ヲ觀レハ固ヨリ下人惡人等ノ玩弄ス<sub>ル</sub>キ  
物ニ非ル<sub>ト</sub>ヲ知ル是ノ故ニ美玉ヲ所持スル人ハ必ス仁  
義忠信ヲ行ヒ善ヲ樂<sub>ム</sub>レ若シ夫レ徳モナキ匹夫ニシ  
テ玉ヲ懷<sub>ク</sub>片ハ或ハ神罰ヲ蒙ル<sub>ト</sub>アリ可不敬哉而シ  
テ其玉ト稱スル類ニハ美玉アリ寶石アリ美石アリ寶石ト  
美石ノ二種ハ本價ノ玉ニ非スト雖トモ其極テ美ナル

者ハ皆本玉同様ノ徳ヲ備ヘ能ク悪魔ヲ降伏ス唯タ  
本質ノ玉ニ非ルノミ所謂ル本質ノ玉ト云フモノハ湿润  
含蓄ノ氣象ハレモ透明セサル者ナリ其透明ナル者  
ハ石美ニシテ即チ美石類ナリ又湿润含蓄ノ氣象アリ  
テ透明ラサレモ此レヲ擊<sup>タキ</sup>テ聲ノナキハ瑪瑙ニシテ此モ亦  
美石類也本質ノ玉ハ折<sup>ウテ</sup>ハ必ス鳴<sup>トル</sup>志<sup>コエ</sup>ヲ発スル者ナリ而  
其本質ノ正ヲ求ルニ今ハ皇国モ中華モ白玉ト緑玉  
ノ二種アルノミテ其他ノ色ノ玉ハ大抵本質ニ非ルナリ  
凡ソ玉ト云フ者ハ其外圍ニ石様ノ衣ヲ被<sup>ヤ</sup>生<sup>リ</sup>スル者ニテ其

外表ヲ璞<sup>ク</sup>ト名ク所謂ル璞ト云フモノヲ被リテ生スルノ故  
ニ石<sup>イミハラ</sup>墨<sup>マシ</sup>ノ中ニ混在<sup>ル</sup>ト雖モ容易<sup>ク</sup>ハ識<sup>シ</sup>別<sup>ル</sup>トカクテ故ニ  
指<sup>タ</sup>玉<sup>マ</sup>ノ法ヤリテ詳カニ本書ニ説ク如シ其璞<sup>アラタマ</sup>玉ヲ採<sup>リ</sup>  
得<sup>テ</sup>此<sup>レ</sup>ヲ合<sup>ヒ</sup>土<sup>ニ</sup>砂<sup>ニ</sup>テ磨<sup>ク</sup>ニ至<sup>テ</sup>宝<sup>光</sup>即チ現<sup>ル</sup>  
者ナリ古代ハ美玉ノ多カリシト神代諸記ニ記スル  
カ如シ然レモ今ハ太<sup>キ</sup>抵<sup>ク</sup>消<sup>シ</sup>失<sup>テ</sup>有<sup>ス</sup>ルモノ有<sup>ル</sup>ト鮮  
レ○白玉ハ加賀豊後ノ二国古ヨリ各アリ然レモ其質  
ヲ鑒定スルニ瑪瑙ノ質ヲ混シ上品ハ甚タサレ凡ソ美  
玉ハ大山深谷石塊<sup>イミコロ</sup>磊珂タル溪川ニ生ス加刺ニ白山

アリ豊後ノ竹田領ハ九州ノ中央ニテ山嶽遠ク連ル所  
ナレハ玉ノ化育スヘキハ勿論ナレ氏其他出羽ノ鳥海山  
月山羽山奥州ノ猪澤山飯豊山盤臺山信州ノ  
御嶽駒嶽及ヒ上野下野越後越中美濃飛騨  
甲斐駿河近江大和紀州肥後日向等諸国深山  
幽谷ノ浚河ニ玉ヲ生ズル処ハサカラサルナリ近  
來出羽奥州ヨリ出ル白玉ニ本質ニシテ頗ル美ナ  
ル者アリ心ヲ留テ探索スルコト有ラハ絶世ノ美玉モ出  
マレキコトニモ非ス昔シ周ノ成王魯国ニ賜リシ瑛璠ト

名ケル玉ハ白玉ナリト孔子ノ此玉ヲ歎羨セラレシ  
ト諸書ニ見ユ何レノ國ニテモ得カクキ物ヲ寶ヘスル  
ハ古今ノ通情ナリ此レモ亦天地ノ神意ニテ然ラサル  
コトヲ得サル者ナルヘシ其論下ノ黄金ノ條ニ詳ナリ  
卿等珠玉ノ日用ニ遠キヲ以テ無用ノ物ト思フ  
勿レ○緑玉ハ能登ノ国<sup>アナヒツ</sup>元<sup>ア</sup>亮ノ海中ヨリ出ル者ト撰  
州有馬山ヨリ出ルモノ其名世ニ高シ其色青ク形<sup>カ</sup>  
状<sup>タ</sup>鶏卵ノ如シ然レ氏多クハ璞ヲ被<sup>ナ</sup>ラサル者ニテ  
瑪瑙ノ質ニ近シ下品ナリ今ニ下野越後信濃出羽

奥州等ヨリ出ルモノ頗ル宝光アリ典藉便覽ニ曰ク  
青玉ハ出於倭国ト昔シハ多ク出テ中華ニ交易セ  
レナルヘシ○本質ノ玉ハ中華ニモ鮮キヲ以テ寶石美石  
ヲ琢磨シテ玉ヲ製スルノ多シ所謂ル黄琮青珪赤璋白  
琥玄璜等ノ如キモ本質ノ玉ノモニ非ルナリ凡ソ玉ハ其  
色純正ナルヲ貴ク白玉モ<sup>マニリナシ</sup>馱ノ如クナルヲ上品トシ冷  
徹色ナルヲ此ニ次ク湯ノ色油色ナルハ又此ニ次キ<sup>フルニキノマ</sup>雪花  
班アルハ又此ニ次ク黄玉モ粟色ノ如クナルヲ甘黄ト  
云フ上品ナリ<sup>コチキイロ</sup>焦黄色ナルハ下品ナリ緑玉モ其色深ク

貴ク淡青色ヲ下品トス碧玉モ藍靛ノ如クナルハ上品ナ  
リ淡碧ハ此ニ次キ細黒星アルハ又此ニ次ク黒玉ニ漆  
ノ如クナルヲ墨玉ト云フ上品ナリ淡黒ナルト雜色アル  
ハ下品トス赤玉モ鶏冠花ノ色ナルヲ上品トス絶世ノ珍  
器ナルヲ以テ能ク得ルノ難シ紫色藤花色ナルハ往々  
有リ又褐色ナル玉アリ此レモ亦貴品ナリ先年アカ  
友人ニ井上貞二郎ナルモノ相州繪島<sup>エノシマ</sup>ニ遊テ一黒石ヲ拾  
ヒ得タリ形状楕圓ニシテ大サ鵝卵ノ如ク外面土質  
ニ似テ古瓦ニ類ス井上生瓦ニシテハ<sup>イヒツマワシ</sup>秤量ノ甚タ重キヲ

怪<sup>カ</sup>鉄<sup>テツ</sup>鏡<sup>カガミ</sup>ヲ以テ打碎<sup>ウチクヰ</sup>キレ<sup>ニ</sup>藍<sup>アイ</sup>靛<sup>テン</sup>ノ碧玉<sup>ヒョウキョク</sup>ナリキ揚<sup>アゲ</sup>玉<sup>タマ</sup>  
法ヲ知ラサルカ故ニ稀<sup>アライ</sup>世ノ宝ヲ打碎<sup>ウチクヰ</sup>ケリ惜ム<sup>オソシ</sup>キ  
ノ事ナリケリ○玉髓<sup>ジュウ</sup>ハ其形状玉ノ沛<sup>ソク</sup>騰<sup>トウ</sup>タルカ如ク或ハ  
花ノ開キタルカ如ク或ハ氷柱ノ如ク又佛掌<sup>ブツテ</sup>著<sup>ツク</sup>ニ似タル  
モアリ其色モ青黄赤白黒紫藍<sup>シヤウキョリ</sup>褐<sup>カフ</sup>碧<sup>ヒョク</sup>等アリテ極テ  
美<sup>ミ</sup>觀<sup>カン</sup>ナル者ナリ出羽ト信濃ニ殊<sup>マ</sup>ニ多シ出雲ノ玉造リノ  
土人ハ此ヲ立浪石ト呼フ其形状荒浪ノ渦卷<sup>ウヅマキ</sup>カ如クニ沛<sup>ソク</sup>  
騰<sup>トウ</sup>タルカ故ナリ然レニ何レノ國ノ産モ大抵瑪瑙<sup>マノウ</sup>ノ貨<sup>カ</sup>ニシテ  
本質ノ玉ニ非ス野<sup>ノ</sup>謂<sup>イ</sup>ル出雲ノ玉造ハ玉祖神ノ御鎮生<sup>ミコノ</sup>ヲ

リテ禁中ニ御<sup>ミ</sup>賀<sup>カ</sup>至<sup>シ</sup>テ<sup>ハ</sup>獻<sup>ケン</sup>ル土地ナレニ瑪瑙ノ<sup>ニ</sup>有<sup>ア</sup>テ今  
ハ本質ノ玉ハ生セサルナリ或ハ今ノ世開<sup>キ</sup>物<sup>モノ</sup>ノ<sup>ノ</sup>産<sup>サン</sup>地<sup>チ</sup>強<sup>カ</sup>  
セサルヲ以テ神モ亦正真ノ玉ヲハ出シ給ハラサルカ抑  
亦國土ノ佛具ナリタルヲ嫌ヒテ玉祖神ノ今ハ此<sup>コ</sup>處<sup>トコロ</sup>  
ニ<sup>オシマ</sup>坐<sup>イマ</sup>サル<sup>ニ</sup>乎<sup>ヤ</sup>何<sup>ニ</sup>シ<sup>テ</sup>モ必ス故アル<sup>ニ</sup>支<sup>シ</sup>ナル<sup>ハ</sup>レ<sup>シ</sup>夫<sup>レ</sup>玉<sup>ハ</sup>  
土石ノ精粹天下ノ至寶ニシテ<sup>テ</sup>超<sup>ト</sup>人間<sup>ニ</sup>珍<sup>メ</sup>重<sup>シ</sup>スル  
ノ<sup>ニ</sup>コ<sup>ト</sup>ナ<sup>ラ</sup>ス神祇ニ於テモ甚<sup>シ</sup>ク此<sup>レ</sup>ヲ愛<sup>シ</sup>玩<sup>シ</sup>給<sup>フ</sup>是<sup>レ</sup>以<sup>テ</sup>  
古來神祇ヲ祭ルニ必ス美玉ヲ用ユ皇國モ漢土モ皆  
然<sup>リ</sup>故<sup>ニ</sup>我<sup>ノ</sup>家<sup>ノ</sup>經<sup>済</sup>学<sup>ハ</sup>開<sup>物</sup>ノ<sup>第</sup>一<sup>ニ</sup>先<sup>ツ</sup>美<sup>玉</sup>ヲ

論ス ○合玉砂ハ一名那玉砂一名解玉砂即十谷ニ金  
剛砂ト呼フモノニテ玉石莫ク磨斫スル砂ナリ其形  
状稜角アリテ極テ堅硬キ砂ナリ黄赤色ナルモ  
諸黒色ナルモ有リ此砂ハ丹波丹後伊豫土佐其  
他探索スレハ何レノ国モアル者ナリ今和州ノ伊駒  
山河内ノ金剛山等ヨリ多ク此レヲ出ス又讃岐ノ国  
ニ其塊頗ル大ニシテ五六分以上ナリ者有テ玉器及  
ヒ硝石等ニ彫画スルニ宜シ此砂ハ藥物ニ成ル者  
ナレト云フ玉石ヲ斫リ且磨クニハ無クテハ叶ハサル  
者ナルヲ以テ美玉ノ下ニ此ヲ記スノミ

寶石第二

寶石モ亦美玉ノ種族ニシテ玉祖神ノ發育スル  
所ナリ故ニ其功德本質ノ玉ト同クシテ異ナルヲ有  
ルヲナレバ此物ヲ生スルハ或ハ深山幽谷ニ於テシ  
或ハ活湯ノ井中ニ於テシ或ハ海中及ヒ水濱ノ沙  
石ノ中ニモ生ス極上品ナル寶石ハ必ス外圍ヲ被包  
スルヲ玉ノ璞ノ如キモノ有リ此レヲ石床ト名ク故ニ石  
床ヲ被タルハ先ツ金剛砂ヲ以テ磨礪セサレハ其

寶光ヲ見ル<sub>レ</sub>無<sub>レ</sub>故ニ寶石ヲ採ルニモ指玉ノ法アリ又大ナル石床ニ牧多宝石ヲ孕<sub>ミ</sub>生スル者アリ此ヲ寶石母ト名ク宝石母ハ大抵石質ニテ宝色ナルニ非<sub>レ</sub>一箇ノ母石ヨリ種々異色ノ寶石ヲ産出ス者ナリ凡ソ石床ヲ被テ生スル者ハ大ナル者ハ南<sub>パキヤ</sub>氏ノ如キ有リ小ナル者ト雖モ雀<sub>ス</sub>卵ヨリ小ナルハ稀ナリ石母ヨリ生スル者ハ細小ニシテ粟米ノ如ク中ナルハ麻子ノ如ク大ナルモノト雖モ蠶<sub>リ</sub>豆ノ大ニ過ルモノハ稀ナリ唐<sub>ト</sub>代<sub>ト</sub>輪池翁小粒ノ寶石母ヲ藏ス年々種々異色ナル細粒寶

石ヲ牧多産出ス願ル珍玩ナリ古来有名ノ寶石ヲ列挙スルニ猩紅玫瑰虎睛猫睛琥珀紅<sub>コイ</sub>瑩<sub>ト</sub>珠<sub>ト</sub>難<sub>ト</sub>鞞<sub>ト</sub>紅喇瑟々珠沮珉綠鴉鵲石空青楊梅青荳青芙蓉山青湖青蜻蚨頭走水石蒲桃石柘榴石孔雀石鸚鵡石翡翠石兔雲石等アリ其他尚多シ○猩紅石ハ其色深紅鷄冠ノ如ク活光アリテ近<sub>アタリ</sub>傍<sub>ニ</sub>映<sub>ス</sub>祭<sub>ス</sub>信<sub>ニ</sub>稀<sub>ニ</sub>世ノ寶ナリ或ハ云フ上總田三宮明神ノ靈<sub>コト</sub>鉢<sub>ト</sub>ハ神世ノ早珠テ即チ猩紅石ナリト云フ今マ下<sub>シモ</sub>郷<sub>ノ</sub>村<sub>ノ</sub>産<sub>ウ</sub>土<sub>ス</sub>神ハ即チ此ノ三宮ナリ玫瑰石ハ深紅色ナレ氏活光アル<sub>レ</sub>ナク



珊瑚ノ血玉ニ似タル者ナリ大ナル者ハ南瓜カキチヤノ如レト云フ  
 今出羽奥州ノ洪水出テ水ノ退タル石罌イシハラニ往々此石  
 ノ出ルコトアリ然レ氏上品ハ甚タ妙シ下品ノ鷄子大ナル  
 ハ雄勝郡ノ河邊ニ在リ○虎睛石ハ綠碧色ニ微黄  
 フ帯ヒタルニ一條ノ活光アリテ光焰閃爍ス信ニ千金  
ヤキキヒラノク  
 ノ價ヒアリ猫睛石モ淡碧色ニ微黄ヲ帯テ一條ノ黒  
 光アリ又其黒光ナクシテ淡綠色ヲ帯ヒタルヲ蜻蜒  
 頭ト名ク此猫睛ト蜻蜒頭ハ稀ニ儗列ニ出ル其  
 ノ諸別ニモアルナルレ○琥珀ハ紅黄色ニシテ瑩徹ス  
スキトホル

且其微黒色ヲ帯ヒタルヲ上品トス抑モ此物ノ本  
 来ヲ原ルニ地澁ツキノアラ一名石腦油ノ土中ニ於テ凝固シ  
 タル者ナリ土油ノ夏ハ下ノ土砂ノ條ニ詳ナリ凡ソ  
 石腦油土中ニ凝結シタル下品ノ塊カタマリヲ乾漆ト名ラ  
 此乾漆ノ精粹ナル上品ハ即チ琥珀ナリ乾漆モ  
 琥珀モ共ニ海中ヨリ出ツ此ハ地中ノ火氣吐發シテ  
フキイタス  
 海笑ウツナミヲ為シ海辺ノ土地山岳等ノ破裂崩壞ノ時  
 此物ヲ海中ニ吹キ出シタルヲ再ニ波濤ノ海濱ニ打  
 寄ルナリ近來下徳ノ国銚子ノ濱ヨリ上リタル乾漆ニ

琥珀ノ混シタルヲ觀タリ又琥珀ノ極テ透明堂微  
スル者ヲ紅墜ト名ク紅墜ハ晝間コレヲ見レハ黒色  
ニシテ乾漆ニ似タル者ナレバ夜中燈光ニ映スレハ深  
紅色ニテ光明甚タ羨ナリ故ニ世人コレヲ珍貴シテ  
其價ノ尊キ一黄金ノ五六倍ニ当ル○靺鞨茅ニハ  
種々異色ナル者アリ止白里亞靺鞨ノ地方ヨリ出  
ツ其色黄赤ナルアリ淡緑碧ニ黄白ヲ混シタル  
アリ或ハ琥珀ニ似テ透明ナラサルアリ然レモ琥珀  
ヨリ其質堅硬ナル者ナリ其種類ノ中ニ於テ色濃

クニテ光照スル者ヲ貴品トス又靺鞨ニ似テ淡黄  
頗ル<sup>ヤマイロ</sup>鋸石ノ如ク此ヲ遠ホサケテ觀ルハ小星ノ一処  
ニ疑結スルカ如クナル者ハ星漢砂ト名クル石アリ此  
レ亦貴品ナリ且此種ニ淡黄ニ微碧ヲ帶タル者有リ  
或ハ深黄ヲ紅ヲ帶タルモアル者ナリ又黄色アリモ  
紅色ノ多クシテ琥珀ニモ珊瑚ニモ似テ透明ナラス細  
白紋理モナキハ即チ紅喇<sup>マウラ</sup>ナリ或ハ此レヲ酒黄トモ名  
タル説アレバ酒黄トハ元素琥珀ノ色ヲ称美セシ名ナ  
ルヲ誤テ此石ヲ名トセシナリ又純黄色ニシテ透明セ

ス滑澤光明ナルハ木難石ナリ木難ハ鷄子黄ノ色  
ナル者ナリ○瑟瑟珠ハ綠色ニシテ青玉ニ似タリ然レ  
凡木質ノ玉ニ非ルヲ以テ此ヲ折<sup>ウチ</sup>テモ鳴聲アルヲナレ  
今蝦夷田草<sup>カ</sup>刺布<sup>ラ</sup>多ノ地方ヨリ此ヲ出ス按スルニ  
満洲ヨリ来ルナルヘシ俗ニ雲ノ巢ト云フモ即チ是  
ナリ上品ハ甚稀ニシテ偽物極テ多キ者ナリ予カ  
開物餘枚集ニ説タル如ク最モ擬シ易キ者ナル  
中故ナリ瑟瑟々ノ藍碧色ヲ帶フ隆起<sup>トビ</sup>カ如キ紋  
理アルヲ但<sup>ツ</sup>珊<sup>ル</sup>緑<sup>ト</sup>ト名ク此レ亦珍品ナリ又綠色ノ玄

黎ヲ帶ルコト深キハ鴉鵝石ト名ク○空青ハ紺碧透  
明ニシテ光輝甚タ羨ナリ空青石ノ中自然ニ水ヲ含  
ミタリ者アリ此ヲ含水青ト名テ最モ貴品ナリ且空青  
中ニ含ミタル水ハ眼疾ヲ治スルコト極テ妙ナリ故ニ木  
草逢原ト云フ書ニ天下ニ有空青人間無<sup>レ</sup>矇目ト云フ  
語アリ是レ含水青ノ世ニ稀ナルヲ知ルヘシ又空青ノ色  
ノ次ナルヲ楊梅青ト名ク又此ノ空青ノ粉末ハ即チ回  
青或ハ大青ト称スル画彩ナリ且ツ其色ノ次ナルモノ淡ナ  
ルモノモ曾青<sup>ニ</sup>扁青<sup>ニ</sup>白青<sup>ニ</sup>等ノ画彩トナル其色又ハ下ノ

丹青美ノ條ニ詳カナリ又莖青ハ淡青色ニシテ未熟  
ノ豆ノ如ク湖青石ハ水青石ナリ水青色ニシテ淡黒  
ヲ帯タルヲ走水石ト名ク淡青ニ暗黒ヲ帯タルヲ  
暮山青ト名ク又蒲桃石石榴石等モ皆其形色  
ノ似タルヲ以テ命ニタル名ノミ ○孔雀石ハ深青色上  
ニ黒班アリテ此レヲ破レハ孔雀ノ尾ノ如クナル束針紋  
アル者ナリ上品ハ其色鮮明ニシテ極テ美麗ナリ又  
其色淡者ヲ鸚鵡石ト名ク青梁家ノ<sup>マウノクダ</sup>望黄ニ塗ル  
緑青ノ如キ者ハ即チ此鸚鵡石ノ粉ナリ又深黄

色ニ微青ヲ帯テ金光アルヲ翡翠石ト名ク翡翠  
石ハ極テ美觀ナル者ニテ漢土ニテモ甚タ此レヲ珍重  
ス又青黄色ニテ雷ノ作ラントスル時ノ雲ニ似タル  
文理アリテ金光閃々スルハ鬼雷石ナリ右ニ説タル空  
青石以下ノ諸石ハ徃々ニ出羽ノ国阿仁ノ銅山及ヒ伊豫  
国立川下野田足尾等ノ山ヨリ出ツ其他諸州ニモア  
ルナルハ山モ銅アレハ其上必ス諸青ヲ出スヘキノ理  
アリ其論ハ下ノ丹青美ノ條ニ詳ニス凡ソ寶石ハ先  
彩鮮明ナルヲ貴ク先耀セサルモノハ下品ナリ皇田諸

州ヲ出ス者ニ上品ハ甚タ稀ナリト雖モ中品以下ハ頗ル  
多シ出羽越後信濃加賀等ハ大山相連ルヲ以テ美  
玉宝石最モ多シ奥州甲州飛騨美濃近江伊賀  
大和紀伊阿波伊豫肥後豊後日向石見等ハ此ニ次  
ク右諸州ノ中ニ於テ出羽ノ田ハ諸青極テ多ク孔雀  
石等ハ其大ナリ牛馬ノ如クナルモノ有リ光彩美廉信ニ  
貴重スヘシ又津輕ノ今別ニ海中ニ大ナル宝石母アリ  
テ年々種々異色ノ宝石ヲ産ムルヲ夥シキトニテ  
常ニ荒浪ニ漂蕩サレテ岸ニ打揚ルヲ多シ其他能  
ク、ヨフ

登ノ舍利濱相模ノ三崎下總ノ鉦子等海ヨリ寶石  
ノ出ル処ハ数多アリ然レモ下品ノコ多クシテ上品ハ甚タ  
稀ナリ予カ先年阿蘭陀人ニ對話セシ時ニ津輕ノ  
宝石ト秋田ノ孔雀石トヲ持參シテ彼レ等ニ贈リシ  
ニ蘭人等觀喜珍重スルヲ極テ甚シキニ種々珍  
器ト美酒等ヲ答礼シ高モ所持アラハ得ニテ皆  
メリ此レニ由テ之ヲ見レハ異國ニモ稀ナルヲ知ルヘシ  
今世ニ當リテハ皇用ニ上品ハ稀ナリト虽モ心ヲ留  
テ能ク探索スルニ至テハ絶世ノ貴品モナシト謂フヘカ

ラズ

美石第三

美石モ寶石ト同ク功德ハ大玉ニ異ナルナシ故ニ  
 此レヲ用テ壁<sup>タマ</sup>ヲ製シ以テ本玉五色ノ足ラサルヲ  
 補フ所謂ル黄琮赤璋玄璜ハ大抵美石ニテ造  
 リタル玉ナリ且其貴重スヘキノ珍品ニ至リテハ其價  
 ノ却テ本玉ヨリ尊者アリ凡ソ美石ノ湿润含蓄  
 ノ氣象アリテ透明ナラサルハ本玉ノ如クナル氏  
 此ヲ擊テ鳴聲ノナキ者ハ瑪瑙青琅玕青田石

珊瑚等ナリ又其湿润含蓄ノ氣象アリテ

折<sup>ウテ</sup>ハ鳴聲アルハ本玉ニ似タレ氏其貨ノ透明

莹徹<sup>ヒカル</sup>スル者ハ石英ノ種族ナリ此數種ハ本質

ノ主ニ非スト雖モ皆光耀美麗ニシテ甚タ貴

重スヘシ共ニ玉祖神ノ化育ス所ニテ恒ニ鬼神

アリテ此レヲ守護ス唯肉眼ニ見エサルニ瑪

瑙ニハ種々異色アリテ其形状モ亦殊絶ナル

モノナリ其極テ大ナル者ニ至テハ屏凡ト為ス

ヘク<sup>ニツホクタイ</sup>卓<sup>ニツホクタイ</sup>面ニ造ルヘシ且諸国ニ頗ル多クアリト雖

極上品ハ甚夕稀ナリ然レ氏頗ル貴品ヲ出ス  
一アルハ越後下野奥州出羽等ナリ加賀  
越中信濃日向出雲ハ此ニ次ク美濃伊勢  
等亦此ヲ出ス凡ソ瑪瑙ハ種甚夕多クシテ  
青黄赤白黒紫紺褐等ノ紙色ニ濃ト淡トア  
ルノコナラス世人ノ各ヲ命シタル者ニ纏絲瑪瑙柏  
枝瑪瑙截子瑪瑙夾胎瑪瑙合子瑪瑙錦紅瑪  
瑙醬水瑪瑙玳瑁瑪瑙將西班瑪瑙由瞻瑪瑙紫  
霞瑪瑙土瑪瑙等アリ其他尚多カルニ纏絲

瑪瑙ト云フハ黒白赤諸色ノ節アル者ニテ倍ニ  
宇都瑪瑙ト称スルハ即チ是ナリ柏枝瑪瑙ハ  
柏葉ノ如キ文理アルヲ云フ此ノ二種ハ美濃国養  
老ノ麓ノ辺ト出羽ノ田原倉山ニ多シ又截子瑪  
瑙ハ黒白二色ノ間錯スル者ノ一ニテ夾胎瑪瑙ハ  
赤白二色ノ混雜シタルヲ云フ合子瑪瑙ハ黒漆ノ如  
クニシテ白條アル者ナリ錦紅瑪瑙ト云フハ紅色  
青黄白等四色相混シタル者ナリ醬水瑪瑙  
ハ淡白青ニシテ醬水ノ色ニ似タリ玳瑁瑪瑙ハ淡

黄色ニ黒班アリテ玳珠ニ似タルヲ云フ醬班瑪瑙ハ  
淡白ニ微黄ヲ帯タルニ紫紅ノ花班アル者ナリ  
曲蟾瑪瑙ハ蚯蚓ノ屈申シタル如キ班紋ノアルヲ  
云フ紫霞瑪瑙ハ水白色ノ春霞ノ廉タナヒキタル如ク紫  
ノ阿ヤ紋アル者ヲ云フ瑪瑙モ亦上品ナルハ玉ニ製  
スルコト多シル此ノ數種ハ諸国徃々ニ有リ而シテ  
羨濃出雲加賀能登越後出羽奥州豊後日  
向等殊ニ多シ瑪瑙ノ暗淡潤滑ナラサル下品ヲ  
ハ土瑪瑙トス○青琅玕ハ綠色ニシテ其形状珊瑚

樹ノ如ク枝ノ有ル者ナリ故ニ倍ニ青珊瑚樹ト呼  
フ微碧トリ色ヲ帯テ透明ナルハ上品ナリ世上ニ醫鬲ノ  
所ノ者ハ偽物甚タ多ク正真ナルハ稀ナリ然レ氏  
北陸道諸列ヨリ稀ニ真物ヲ出スコトアリ小野蘭  
山ノ説ニ今マ市人瑪瑙ノ精ノ圓短ク吹マロクシタカキ出シタルヲ  
玉體ト為シ細長ク生シテ綠色ヲ帯タルヲ琅玕ト  
ス真物ニ非ルナリ琅玕ハ必ス枝メアル者ニテ枝ニ  
テ枝ノナキハ皆瑪瑙ナリト然レ氏マ年未玉石  
變ヲ精究スルニ瑪瑙モ亦枝ヲ生スル有リ故ニ枝ノ



有無ニテハ此ニ物ヲ決定スルコトヲ得ス唯タ其透明  
ニシテ青碧色ナレバ枝ナレト雖氏琅玕ナリ且又  
真琅玕ヲ以テ瑪瑙ニ比ルニ其性頗ル剛コバシ蘭山  
氏ハ玉族ヲカミナリ概シテ瑪瑙トスルノ僻アリ不可不辨  
ナリ○青白石ハ其層潤滑ニシテ光澤ナルコト蠟ノ  
如ク種々ノ異色多シ此物ノ極テ大ナルハ山岳ノ  
如ク中ナル者ハ石橋及ヒ水鉢屏風卓ミツキクタイ面等  
諸器ヲ製スヘク小ナル者ハ筆洗肉池石印等  
ヲ作ルヘシ此石ノ灰白色或ハ白色ニ紫ノ班紋蘊

結スルヲ紫雲石ト名テ或ハ五色皆備ルヲ五雲石ト名  
ク珍品ナリ又ハ白色或ハ淡白ニ赤黒青色ノ班點  
多キヲ錦花布石ト名ク此モ亦貴品ナリ此ノ  
物ハ皇田ニ未タ上品ノ出ル處アルヲ聞カス備前  
備中越前越中石見等ヨリ中品ヲ出ス美濃ノ  
田赤坂山ヨリ出ル赤色ナルモノ頗ル美麗ナリ  
凡ソ滑石ノ出ル處ニハ必ス此物モ在ル者ナリ卿等  
能ク探索スルニ於テハ必ス上品ノ生スルコト有ラン肥  
後田白濱石モ亦此ノ物ノ種屬ナリ○玉英ト名ク

ル石アリ玉ノ姿ニ非スト雖モ其層緻密ニシテ玄色  
光澤アリ人物ノ形象皆鑿ムヘシ故ニ鏡岩ノ倍  
称アリ山城ノ田鷹峯ノ路ノ傍ニ在リ其他諸処ニ  
在リ阿波ノ田鳴門ノ南岸ニハ極テ大ナル者アリ二箇  
ノ小山ノ如シ土人此レヲ鏡岩ト呼フ往来ノ人馬悉  
ク此岩ニ映シ頗ル奇觀ナリ此物ハ種々巧狀ノアル  
者ナリ○珊瑚ハ海底ノ岩山ニ生シテ潮水ハ深キ処  
ニ繁栄スル一種ノ海藻ノ骨ナリ故ニ海中ニ在テハ淡  
白色ナル厚<sup>アワタワヨキ</sup>軟皮ヲ被リ其形恰モ鹿<sup>ツノマタ</sup>角菜ノ大サ

ルモノニ似タリ水中ニ在ルトキハ少シモ紅色ヲ現スコナ  
シ其嫩生ノ時ハ骨モ亦淡白色ナリ倍此レヲ白珊瑚  
樹ト呼フ年數ヲ累ルニ後テ漸々其骨紅色ヲ  
榮ス故ニ嫩生モ根本ノ岩附タル所ハ微紅色タル者  
ナリ外圍皮肉白色ナル者ハ其骨モ亦白ケレト多年  
ヲ経テ老樹ト為リ皮膜ノ既ニ黃色ナルハ其骨太  
抵紅珊瑚ナリ若シ海底ノ岩石ニ生シタル海藻ノ  
大ニシテ微黄色ヲ帯ヒ麻角菜ノ形状ニ似タル者  
アラハ恒ク其皮ヲ剥<sup>ハキ</sup>テ見ルヘシ且此物水中ニ在ル氏

ハ骨ノ質モ頗ル柔軟ナリ其乾クニ後ニ堅硬ト玉石ト  
異ナルトナキニ至ル抑珊瑚樹ハ皇用ノ周固ニ多キ  
トト見エテ南海ヨリモ北海ヨリモ此ノ物ヲ出スト  
有リ北海ハ能登丹後但馬等ノ海ヨリ時ノ綱ニ  
罹リテ徑リ二三令長サ四五寸ナル枝ノ折レタルヲ  
挽キ上ルト有リ皆上品ナリ又南海ハ紀伊伊豆相模  
安房等ノ海ヨリモ出ツ西海諸州ニモ有リ白珊瑚  
ハ殊ニ多シ予先年游歴中白珊瑚ヲ相州尉ノ島ニ  
テ拾ヒ得テ此ヲ折リテ見ルニ其根ノ方ノ心ハミナ桃紅色

ナリキ是レ白珊瑚ハ即チ紅珊瑚ノ嫩生ニテ其骨ノ末  
ノ紅色ヲ祭セサルノ証ナリ玄明高公ノ飛筆ニ遠  
江灘ノ沖中ニ珊瑚ノ影シク繁生セシ処アリト云フ説  
ヲ載ラレタリ今マ右キ諸国ノ海中ヨリ時々綱ニ罹リ  
テ枝ノ上ルヲ見レハ或ハ海底數多ノ珊瑚樹枝ヲ交テ  
蕃生シタル処モアルニルソ珊瑚ハ淡紅色ニ光暉ア  
リテ從ニ微白細筋鐵條ノ紋理アルハ正真ノ上品ナ  
リ深紅ニシテ微白ノ條理ナキヲ俗ニ血玉ト呼フ偽物  
極テ多キ者ナリ真珊瑚ハ齒ニ敲チトキハ必ス聲アリ

聲ノナキハ皆偽物ナリ又石帆ト云フ海苔アリ其  
形状ハ枝多クシテ葉ナク一扁ニ長ク恰モ網ノ如ク  
扁柏ノ枝葉ニ似タリ故ニ俗ニコレヲ海槽葉ト呼フ  
外膜軟ニシテ節ニハ硬骨アリ此ノ海藻ニ種々異  
色アリテ此ノ物モ亦珊瑚ノ種類ナリ何ニトナレハ海  
柏葉ノ外膜黄色赤色ナルハ其骨ハ二三分許ノ紅  
色ノ石ニテ悉ク紅珊瑚ノ折ト同質ナリ凡ソ此ノ黄  
赤二種ノ石帆ヲ採テ搗盆中ニ入レ水少許ヲ加ヘ  
研棒ニテ徐々攪回シ水ヲ増シ加ヘテ洗クキハ皮

膜ハ皆剥落テ骨ハカリ残ル此ヲ珊瑚砂ト名ク盆砂ニ  
用ルニ極テ羨麗且種々飾リモ用ルニ宜シ或ハ此物  
ノ浪ニ蕩シテ自然ニ剥磨シ海砂ノ中ニ混在ヲ拾ヒ  
採タルハ殊更ニ佳品ナリ又黒珊瑚ト云フ者アリ形状  
ハ珊瑚ニ同クシテ黒漆色ナリ其質堅硬ニテ光  
澤アリ俗ニ海松ト呼フモノ即チ是ナリ此ノ物モ  
層狀ク實ニ緻密充盈ナルハ上品ナリ針眼ニ氣  
孔アルハ下品ナリ渦卷ノ如キ氣孔アルハ更ニ下品ナ  
リ此物ハ何レノ海濱ニモアルモノニテ土佐紀別薩摩

諸島ハ殊ニ多シ又琉球珊瑚島珊瑚熊野珊瑚ノ  
諸名アリ皆此ノ海松ノ一ナリ①石英ハ水精玻璃  
琉璃等ハ透明ナル美石ノ徳名ナリ水精又水  
晶氏云フ石英ノ自然ノ塊ヲ為シタルハ其形六角六  
稜削成スカ如ク篆書ノ水ノ字ノ形ニ似タリ是レ水  
精ノ名ノ由テ起ル所ナリ然レハ異形ナルモ亦サナ  
カラス從テ透明莹徹シテ曇濁斑<sup>クモリ</sup>点ナキヲ上品  
トシ障碍裂紋等ノアルハ下品ナリ石英ニ白紫緑  
碧黄黒紅紺等ノ數色アリ其純白莹徹スルヲ

玻璃ト云ハ紺碧透明ナルヲ琉璃ト云フ緑黄紺  
三種ハ甚タ稀ニシテ紅ト紫モ亦得易カラズ白  
黒二種ハ諸国ニ多シ凡ソ紺碧深キ者ヲ最上品ト  
シ紅色此ニ次キ黄緑又此ニ次キ紫色又此ニ次  
ク以上五種曇濁障碍ナキハ世ニ貴重スル所ナ  
リ石英紺緑紅三種ハ出羽ノ田霧旗山ニ在リ紫  
色ナルハ同田月山及ヒ會津ノ飯倉山盤基山  
等ニアリ黄色ナルハ上野ノ田妙義山及ヒ和州金  
峯山ニ在リ其他心ヲ留テ深山幽谷ヲ探索セハ

何レノ国ニモ貴品アルヘシ又玻璃ノ極テ堅剛ナル  
者アノ此ヲ金剛石ト名ク金剛石ハ裂紋障碍  
ノナキ者サレ故ニ其裂紋アルハ搗末ニシテ硝子  
ヲ製スヘシ金剛石ノ瑣碎ヲ以テ製シタル硝子ヲ  
製スヘシ金剛石ノ瑣碎ヲ以テ製シタル硝子ハ  
透明堂徹真ノ玻璃ノ如シエキリス諸厄利亞田王都  
菴ロシト動硝子ハ即チ是ナリ所謂ル金剛石ハ出羽ノ  
田田澤ノ池辺ニ多シ其他日向肥後等ニモアル  
ヲ見タリ又一床ノ石ニ短小ナル水晶ノ無数簇生  
アマタムヲヤリ

タルヲ較水晶ト云フ信濃飛騨美濃近江及伊  
賀山城愛宕山等ニ多シ又較水晶ノ如クニテ  
水晶ノ長サ一ニ寸ヨリ三四寸ニ及フモノヲ針水晶  
ト云フ此ノ針水晶ノ一床ニ多ク生シタルヲ千本水  
晶ト名ク此ノ二種ハ近江ノ田大堀村水晶嶽ニ多  
シ且ツ種々異色マシリ間錯タルモ有リ又千本水晶ノ  
長ク生シタルヲ白髮水晶ト名ク石見ノ銀山ノ奥  
ニ一尺以上ナルマリ出羽ノ島海山トコシキマ前トノ間ノ  
出谷ニ二尺以上ナルモアリ又一床ニ五色ノ水晶混

生ニタルハ珍品ナリ會津ノ朝日嶽ト下野ノ足尾ノ  
銅山ノ奥ニ在リ又出羽ノ田ヒヤミ子東称ト云フ處ニ水晶井  
戸アリ井ノ中カ四辺ヨリ水晶ノ沸キ出タルト牡丹ノ花  
ノ発キタルカ如シ總シテ出羽ハ水晶ノ極テ多キ田  
ニテ種々異色ノ珍品アリ又水晶ノ中空ニシテ水  
ノアルヲ含水晶ト云フ此ニモ白紫黄緑等ノ数  
色アリテ玩石家甚ク此ヲ貴重ス又黒色ニ緑ヲ  
帯タル水晶ヲ青綿石ト名ク此レ亦珍品ナリ  
越後ノ妙高山及ヒ會津朝日嶽ニ在リ又水晶砂

ハ盆石家ノ愛スル所ナリ筑前ノ田御笠郡丹後田  
乙濱出羽ノ田米澤等ニ多シ又水晶ヲ圓ク磨キ成  
テ孔ヲ穿々サルヲ水晶輪ト名ノ物象皆倒映ス  
ル者ナリ水晶輪ヲ家内ニ安置スルハ諸崇物ヲ除  
キ惡魔ヲ祛ハナモノ邪魅皆ナ遠ク遯ノカレテ狐狸等絶  
テ怪ヲ為スヲ無シト云フ且此ノ物ハ日輪ノ火ヲ招フ  
ヘク月輪ノ水ヲ取ルヘシ故ニ火珠ト名ケ水珠ト  
呼フ凡水晶ノ多キトハ皇田ヲ最トシ其品モ亦  
世界第一トス故ニ中華人ニ日本ノ土地全国皆水

晶ナリト云フ説アルモ過論ニ非ルナリ又菩薩石ト  
云フ者ナリ其質黄紅色或ハ淡黒ニ微黄ヲ帯  
タルモ有リ淡白ニ微黄緑ヲ帯タルモアリ頗ル  
瑩徹シ此レヲ日輪ホ映スルハ五色ノ光明ヲ發ス真  
物ハ甚タ稀ニテ偽造煉製ノ多シ先年西洋  
ノ波<sup>ホ</sup>爾<sup>ル</sup>杜<sup>ト</sup>瓦<sup>パ</sup>ル<sup>ル</sup>因<sup>ル</sup>ノ人擬造ノ菩薩石ヲ持渡  
テ人ヲ欺シテアル近來津輕ノ今別ヨリ出ル宝  
石中ニ其形狗<sup>ク</sup>杞<sup>コ</sup>子<sup>シ</sup>ノ如ク黄紅色ニサク稜<sup>カ</sup>角<sup>ト</sup>  
アリテ日ニ映スルハ五色ノ光ノ刺<sup>サ</sup>ス有リ此レ真物ナ

リ缺登<sup>コ</sup>田<sup>カ</sup>光<sup>リ</sup>濱<sup>ニ</sup>ト云フ処ニ生スル俗ニ舍利ト呼  
フ者モ亦同物ナリ又同田鳳至郡菩薩谷ト  
云フ處ニ菩薩石ト名クル石ヲ生ス此菩薩石ハ白  
色ニテ僧<sup>ホ</sup>ノ衣<sup>ト</sup>ヲ着<sup>キ</sup>タル文理アリテ大石小石夥  
キ數ナリ然レモ此ハ一箇ノ怪異ナル石ニテ絶テ  
玉ノ種<sup>シ</sup>莫<sup>ク</sup>非<sup>ズ</sup>又古書ニ載スル所ノ玳瑁瑠璃球  
琳<sup>ニ</sup>等<sup>モ</sup>亦<sup>モ</sup>美<sup>シ</sup>石<sup>ノ</sup>玉<sup>ニ</sup>ニ<sup>テ</sup>莫<sup>ク</sup>スル者<sup>ヲ</sup>云<sup>フ</sup>又黒石ノ極  
テ美<sup>シ</sup>ナルヲ瓊<sup>ニ</sup>玖<sup>ト</sup>云<sup>フ</sup>其他玉石種類極テ多  
シ茲ニ其大畧ヲ拳<sup>ル</sup>ノミ



丹青第 四

丹青ハ玉石美石等ノ項碎<sup>クタク</sup>ヲ以テ製スルコト多シ  
故ニ玉石<sup>クタク</sup>ノ後ニ此ヲ序ス所謂ル玉石ヨリ出ル者  
ハ大青扁青曾青白青花紺青綠青雲母等ナ  
リ又玉石ノ種<sup>クタク</sup>多シナラステ他種ヨリモ將來者<sup>モナクシキタル</sup>  
アリ即チ朱黄<sup>タン</sup>丹胡粉銅綠青代赫石黄<sup>タン</sup>黄<sup>タン</sup>土  
丹土藤黄<sup>タン</sup>澱花<sup>タン</sup>燕脂煤墨等ナリ此亦世界ノ器  
物ニ文彩シ人類ノ眼目ヲ嬉<sup>タノシマ</sup>樂シメニ<sup>クタク</sup>ラ欲シ産  
靈大神ヨリ諸ノ神祇ニ命シテ化生セシメ以テ人

世ニ賦興スル所ノ品物ニレテ無カルヘカラサル所  
ナリ○大青ハ即チ上ノ宝石<sup>クタク</sup>ニ論シタル空青石  
ノ碎屑ナリ其色紺碧美艷光彩閃爍スルコト琉璃  
ノ如ク且此レヲ烈火ニ煨<sup>ヤ</sup>クト虽モ色ノ変スルコトナク  
甕器ノ画彩ニ用テ殊ニ美ナリ此物ハ銅山ニ生スル  
者ニテ漢人<sup>ソラ</sup>ノ曰青ト称スルハ即チ是ニテ曰々地  
方ヨリ出ルカ故ナリ又扁青ハ大青ノ種屬ナリ故ニ  
此亦深紺色ニ光リ有リ上品トス皇田古書ニ金青  
ト称シ今ノ画像ニ紺青<sup>ソラ</sup>ト呼者ハ即是ナリ近來撰

刈多田出羽ノ秋田ヨリ上品ヲ出し上野下野伊予  
日向ヨリ中品ヲ出ス南部仙臺等ニモアリ又曾  
青ハ扁青ノ中実ニテ長ク連續シタル者ナリ此ニ  
種ハ皆ナ是空青石ノ次品ニシテ外膜石床ノ美ノ  
ニ又白青ハ大青ノ紺碧淺キ者ナリ近來出羽ノ阿  
仁ヨリ出ルモノニ光彩甚タ美ナル上品アリ今ノ画家  
此レヲ邵青ト呼フ又花紺青ト云フハ紺碧深キ硝子  
ヲ細末シタルモノニテ自然生ノ物ニハ非ルナリ○緑  
青ハ孔雀石ノ碎末ナリ古來長州豫州上野下野

會津仙臺南部等ヨリ此物ヲ出ス然レモ皆下  
品ナリ撰州多田出羽ノ阿仁ヨリ産スルハ極上品ナリ  
既ニ説タル如ク山ニ有レ銅ハ則チ其上必ス幾諸青  
コレ山相秘録ノ秘訣ナリ且其諸青ノ中ニ於テ此  
綠青ハ岩石ヨリ吹キ出シ砂ノ如キ者ト或ハ石ニ附  
着シ或ハ扁青ニ混雜シテ生スル者トハ皆悉ク下  
品ナリ又自然ニ土中ニ凝固塊ヲ為シテ膚ニ疣瘡  
多ク蝦蟇脊ノ如クナルハ上品ナリ且其土中ニ在ル時  
深緑黎黒色ナルハ殊ニ極上品ナリ初メ土中ヨリ

綠色鮮明ナル者ハ細末ト為スニ及テ淺綠色ニ變  
スル者ナリ極上綠青ハ其塊ヲ破レハ自然ニ床針  
紋アリテ光彩美艷孔雀ノ尾ニ似タリ故ニ孔雀  
石ノ名アリ凡ソ諸青ヲ餘リ細粉ニスレハ其色  
淡ナル者ナリ是以テ扁青モ綠青ニモ一番二番  
三番ノ號アリ一番ノ粉ハ頗ル粗アラキ者ナリ總テ銅  
ハ紫紺綠ノ監氣アリ此レ銅ニ黃金ト銀トヲ  
含有スルノ故ナリ所謂ル金銀銅ニ含有スル所ノ  
塩氣ナルモノ日輪ノ照温ニ賴テ自然ニ其精華ヲ

ヲ地上ニ蒸發シテ空青曾青白青綠青等ノ画彩  
料ヲ産スルモ皆是レ諸神等上天ノ命ヲ奉テ人  
世ノ為ニ此ノ美物ヲ化育スル所ナリ故ニ田家ニ長々  
ル者ハ領内ノ民ヲ率ヒテ其資ヲ并授セサルハ天  
エヲ曠廢スルノ畏アルヲ知ルヘキナリ

丹青本美ノ他物ヨリ將來スル種類ヲ講セントスル  
ニ朱黃丹胡粉銅錄等ハ下ノ諸金ヲ製煉シテ  
器物ヲ造ル條下ニ詳ナリ代赫石黃等ハ藥石類ニ  
黃土赤土ハ土石ノ美燕脂淑花藤黃ハ草木部部漆

料類煉墨ハ草木部ノ雜産類ノ條下ニ詳カナリ

擬玉第五

擬玉トハ美玉宝石美石等ヲ擬造ル法ヲ云フ此ノ業ハ偽物ヲ以テ真物ヲ乱リ天道ニ叶ハサルニ似タリト雖トモ然レモ熟々人世ノ理ヲ精究スルニ此モ亦貪賤ナル家ノ士女ノ服玩ニ飾其心目ヲ娛樂セシメ人世ヲ鼓舞シテ含靈ヲ駕御スルノ要道ニ於テ頗ル妙用アルノ夏ニシテ無カルヘカラサルノ一種ナリ故ニ此ノ業ヲ玉石美ノ次ニ叙セリ而シテ此ノ擬玉ノ中ニ

於テ硝子ヲ製スル法ニ至テハ其用最モ大ナリ講明セシハ有ルヘカラス其他白玉緑玉ノ如キハ各其色ノ莖器ヲ細末シ白欵粘糊ニ煉テ此ヲ調成ス珊瑚緑木難瑟々珠等モ皆ナ然リ琥珀ハ硫黄松香等ヲ以製シ或ハ藥汁ニテ牛羊ノ角ヲ煮ル法モアリ珊瑚ハ殷欵汁ヲ以テオトコクミラ鯢魚ノ丹キハヲ煮クルハ能ク製スレハ真ニ迫ル者ナリ鯢魚丹ハ自然ニ從ニ白色鱗條ノ文理アルカ故ナリ血玉ハ白明石ニ朱ヲ加テ煉レハ最モ擬シ易キ者ナリ瑪瑙ハ白明石ニ各々ノ色ヲ混

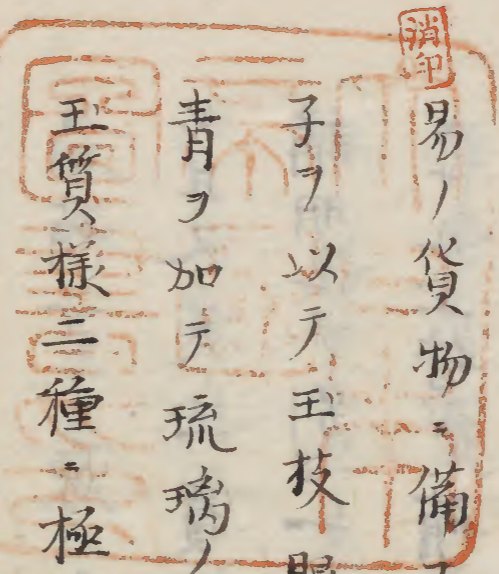
レテ製ス琅玕モ亦同シ琉璃玻璃水晶菱ハ皆硝子  
ヲ以此ヲ製ス○硝子ノ製法其始ノ外国ヨリ傳フ故  
ニ皇田ノ硝子最初製法未タ備ラスレテ其色曇暗ク  
清潔ニ透明セス且又其質脆軟レテ破裂シ易ク  
玉ヲ擬スヘキノ者ニアラサリキ我カ祖父不昧軒翁  
開物窮理ノ学ヲ開クニ及テ銀山ノ鑛砂ヲ煎煉ス  
ルニ諸石ヲ洪鑪ニ煨レテ粘液ノ如クニ融解ヲ視テ硝  
子ヲ製スルノ法ヲ講究シ諸門人モ亦コレニ從事シ  
從來ノ下品ヨリ上達シテ中品ヲ製スルニ進ミ中品ヨ

リ上品ニ昇リ後又極品ヲ造リ出スニ至レリ所謂ル  
下品トハ皇田ニテ最初ニ製スルヲ知リタル法ニテ  
硝子ノ質<sup>ウレ</sup>汚テ極テ破レ易キモノナリ信ニ此ヲ軟  
硝子ト名ク中品ハ頗ル清朗テ硬シ俗ニ硬硝子ト  
名ク上品ハ益々清クニテ硬シ俗ニ本硬ト名ク極品  
ハ頗ル透明ニレテ硬ク精美水晶ニ似タリ俗ニ此  
ヲ洞返ト名ク是レ硝子ノ製法漸々上達シ  
テ斯ニ至レルナリ然レモ此レヲ諸厄利皇田  
ノ王都ナル菟<sup>ロニ</sup>動<sup>ド</sup>ニテ製スル硝子ニ比レハ其質

尚<sup>ウレ</sup>泥<sup>ニ</sup>テ淡黄色ヲ帶ヒ未ク其精ヲ盡セル  
者ニアラス何ニトナレハ以上四種ノ硝子製法  
漸々上達セリト雖モ皆ナ鉛ヲ用テ製スルカ  
故ニ其質尚軟<sup>モウク</sup>ニテ此法ニテ製シタル燬<sup>ウレ</sup>中ニ  
揮發透竄ノ毒物ヲ貯フレハ忽皆破裂ニテ  
用ニ勝サル也是以テ深ク龜動硝子ノ及ヘカラ  
サルヲ歎息スルコト久シ迄頂淺草金竜山下ニ  
萩野董之介ナル者アリ其人文字ハ疎<sup>ウレ</sup>ケレ  
ト巧技ノ業ニ精シコトニ就テ拾物窮理ノ学ヲ

修メ共ニ硝子製煉ノ理ヲ講究シ遂ニ水  
晶硝子ヲ煉リ成レテ籠<sup>ウレ</sup>動製ニ異ナルコトナ  
レ且又美玉寶石美石等ヲ擬造スルノ法ヲ  
講明シテ別ニ一種温潤含蓄ノ氣象アリテ透明  
セサル玉質ノ硝子ヲ煉出セリ於是乎黄琮青珪  
赤璋白琥玄璜其他黑玉甘黄等ヨリ玫瑰猫睛靺  
鞨牙紅喇<sup>ウレ</sup>子瑟瑟珠玕祖母绿及ヒ二十八色ノ瑪瑙青  
琅玕等ヲ擬造スルニ光琰輝耀皆真物ニ迫  
ル此レヲ以テ棉<sup>ウレ</sup>子<sup>ウレ</sup>搔<sup>ウレ</sup>頭<sup>ウレ</sup>花<sup>ウレ</sup>鈕<sup>ウレ</sup>步<sup>ウレ</sup>搖<sup>ウレ</sup>戒<sup>ウレ</sup>指<sup>ウレ</sup>玉<sup>ウレ</sup>墜<sup>ウレ</sup>壓<sup>ウレ</sup>口

捺子タマ 櫻珞ヤハ 玉帶ヲウ 玉仙人トコノヲキモ 玉萃玉葉 其他壺瓶ヒヤ 臺サカツキ  
 繼果ツグ 盆ハシ 盤ウラ 鉢ハチ 羊架 硯 屣 筆洗 肉池 等ヲ  
 始ハジ 庫クラ 權ケン 々々 器物キモノ 造りツクリ 以テ 國內ノ 諸用  
 辨ワカ 其用ミヨウ 餘ホ 所トコロ 此コノ 他用タノ 輸ツク レテ 交



易ノ 貨物ニ 備フヘシ 又 透明堂 徹ナル 水晶 硝子シロ 以テ 玉枝 眼鏡 望遠鏡 等ヲ 製シ 或ハ 丹青ニ 加テ 琉璃ノ 諸器物ヲ 作ルヘシ 凡ソレ 此 水晶 様玉質ヲ 様ニ 種ニ 極品 上品 中品 下品 四種ヲ 合シ 此ノ 六種ノ 硝子 製法ト 名ク 此ノ 六種ノ 製法ニ 丹青

