

活叶和也生也 計取 鑊釜屬 滅磳流貌 ○奪叶多 攘取也 ○合叶何 禡

毛布也 盒盤 闔閉也 嗑卦名 ○鋏叶巴 跋躡也 魁旱 跣行貌 博

也 普也 ○薄叶波 泊止也 箔簾也 ○濁之麻切 濯浣也 錡似鳥

○縛浮巴切 佛西方神名 ○鐸東等切 度量也 ○勃邦麻切

也 渤海名

上聲

舸叶歌 上聲 可也 ○妥叶施 上聲 衲長舒貌 ○朶叶多

花墻堅士 又果 趨或曰與 哆張口 鞞垂下貌 小兒 躲身

○儺叶羅 上聲 裸赤體 苾草實 羸果 所研也 邏巡也 夥多

也 右 ○柯火何切 搽叶波 上聲 歟揚 ○果叶鍋 上

也 菓上 裹包 螺虫名 ○鎖桑左切 境青 損動也 趙小麥

○火花 果切 燈也 ○顛叶科 上聲 珠 堞起貌 ○荷叶何 上聲

苛也 急也 入作上聲

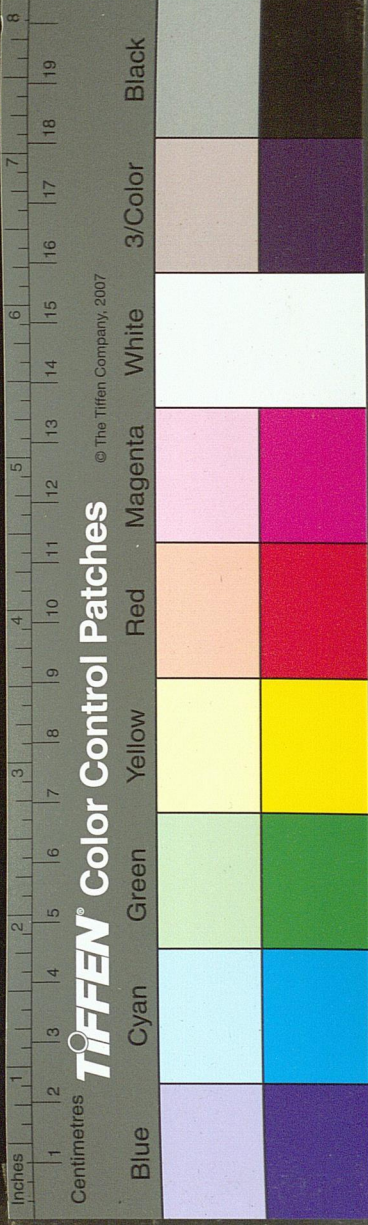
葛叶哥 上聲 割斷也 合和也 閭內中 鵠鳩屬 閣樓 各異 蛤蚌屬

○

○

○

○



撥 叶波上 聲發也 膊 肩 鉢 食器 菱 葦 搏 手 ○ 聒 叶果 謹語 栝 檢也 郭 城

又 姓 適 疾也 ○ 渴 飢可 瘡 短氣 容 合相 也 磕 石相 築聲 搯 盍也 廬

損也 崩 歎 咳 嘔 病肉 熱 ○ 闊 叶顛 廣也 溇 水名 在魯 擴 張大 廓

空也 ○ 撮 叶槎 上聲 錯 誤 ○ 掇 叶采 拾也 稜 破衣 ○ 脫 叶妥 鮮也

稅 不行 冕 枕 大 捧 枕 除 也 蛻 蟬 ○ 潑 叶頗 澆 散日 ○ 鏐 刈草 器 栉 推

啖 謾 人言 朴 木名 璞 玉未 琢 ○ 粕 糟 ○ 撲 桎梏 ○ 抹 叶磨 上聲 ○

藿 叶火 豁 如也 通 曜 開目 瘡 吐病 霍 姓 ○ 幹 蛙果 切 旋也 搯 取也 鷄

水 臑 肉 ○ 喝 叶呵 上聲 飲 大歌 ○ 過 叶阿 上聲 止也 曷 何也 塲 壅也 齧

調色 畫 繪 罽 蓋 覆 瘍 屋 惡 醜 ○ 緜 叶左 結也 搵 手 作 爲 ○ 捉 拍果 切 搵

濕 齧 齧 刺也 ○ 索 思寡 切 繩也 ○ 卓 之高 寡功 也 捉 捕也 ○ 數 叶

屨 ○ 涸 竭也 去聲

剝 當 邏切 斫 也 咳 小兒 行 ○ 大 唐 邏切 甚也 舵 正 舡 木 墮 落也 馱 負 梁

堂 塾 情 怠 痺 勞 ○ 荷 叶何 去聲 負也 賀 慶也 禳 袂 袖也 ○ 貨 荒 臥 切 財

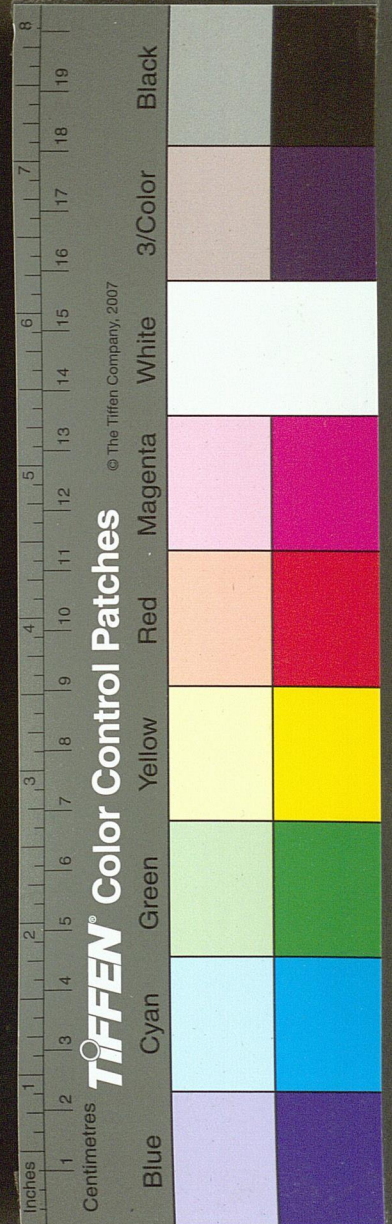
也 ○ 和 黃 卧切 調也 盃 味 禍 害也 ○ 餓 昂 箇切 飢餓也 ○ 卧 王 過切 寢也

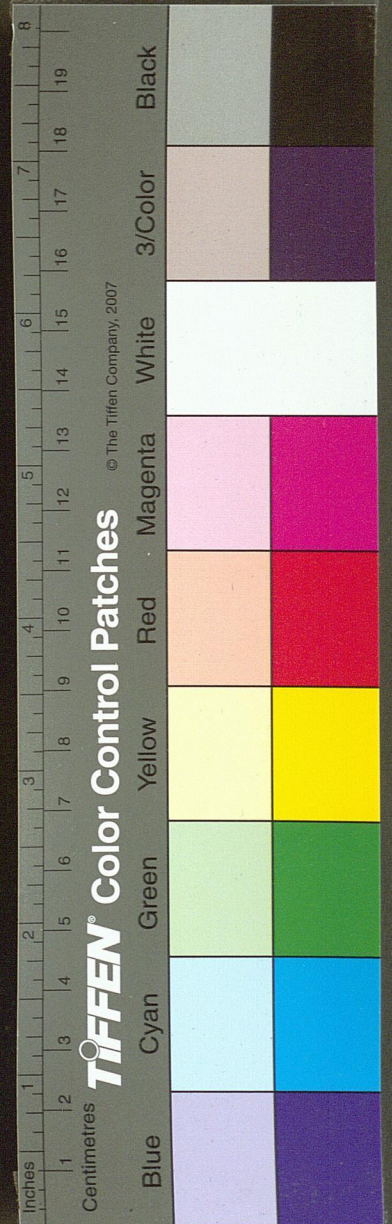
汚 染也 澆 泥 汚物 倭 痛 呼也 ○ 課 匡 卧切 稅也 敷 治 研 ○ 剉 倉 座 切 折

也 剝 銼 復 也 鏹 斲 芻 芟 容 也 挫 推 也 磋 磨 治 蹉 跌 足 ○ 个 叶哥 上聲

也 枚 箇 數也 ○ 佐 臧 个 切 助也 左 貳 也 ○ 坐 臧 佐 切 坐 上 處 也 座 牀 坐 ○

中州音韻





播 叶波去聲 種也揚也 敷 葉 敷 也 ○此 叶梭去聲 楚語辭 ○過 叶戈去聲 超也

○唾 叶拖去聲 口液 ○邏 叶羅去聲 巡也 擣 擊物之名 搽 理也 ○磨 忙 搗切 磴也

塵 ○恆 囊 剝切 弱也 糯 稻之黏者 那 語助也 ○奈 那也 ○破 叶以去聲 剖也

○噓 叶軒去聲 多言 ○縛 符 附切 束也 繫也

入作去聲

莫 叶磨忽也 又姓 摸 椽 ○寞 寂 ○膜 肉間 ○幕 在上 末 木杪也 秣 穀粟 飲馬

沫 水名 在蜀 抹 摩也 漠 沙 ○捋 叶羅去聲 摩也 剞 削也 落 零也 洛 水名 絡

聯 ○酪 漿 樂 喜 樂 烙 燒 ○諾 叶糯應聲 搭 按也 ○弱 襍播切 孱也 蕞 俄个切 花下附 鷄 太鷓 鱈 魚名 薄 包搭切 厚

家麻

平聲

家 居牙切 居也 嘉 善也 枷 項械 加 增也 麇 牡鹿也 佳 美也 珈 婦人首飾 葭 葦屬

豨 豨屬 鴛 屬 笳 簫 ○架 裝 ○跏 坐也 痂 瘡 ○枷 連打 ○迦 釋

麻 模巴切 紆也 蟆 蝦 ○魔 鼉 似龜 頰 難語 痲 熱疾 ○踏 之沙切 足

也 踣 聲 櫃 似梨皮 而酸 盾鼻 敲 以指物 麥 張相 煎藥 齏 齏 ○槌 莊

切 枌 也 櫛 也 髮 婦人喪髮 ○拏 牽引也 拏 同 詼 語貌 ○咱 瓜

茲 沙切 或 ○花 烘瓜切 華 一 萃 誼 ○華 胡瓜切 譁

日 巴 稱 ○花 似雉 ○又 初淡切 又取也 杈 枝 鞞 弓箭

也 謹 驩 划 進 舡 鶻 似雉 ○又 初淡切 又取也 杈 枝 鞞 弓箭

中州音韻

也室 艫 舟名 差 舛也 鏟 錢異名 霞 奚加切 日遠 瑕 玷玉 蝦 蟻

花也 葩 滂麻切 鴉 伊家切 小而不 楹 江南呼樹 丫 物

岐 啞 聲也 窳 恣態貌 牙 移加切 衙 府衙 吧 芽 萌 斲

不平正 涯 水際 枒 木柵 茶 鋤加切 春藏 榛 苦 槎 木中浮

查 仙十犯 契 枯加切 壺 鳥瓜切 飲 猶歌 脆 額

骨 宍 汚下 窪 水清 洼 水名 蛙 水虫似 娃 美 哇 小兒 汗 坎

為 鼃 與蛙 喼 兒言也 啖 青加 芭 那麻切 爬 搔 杷 果名 犯

豕 二 筓 籬 疤 或曰 鈚 兵車 琶 旁麻切 爬 搔 杷 果名 犯

沙 師查切 水 紗 絹屬 鯨 魚名 袋 架 砂 俗沙 髦 長毛 染 木名

切蔓生 蕨也 抓 擊也 駟 黃馬 媯 古女 蝸 牛 誇 空華切 髑 額上 夸 奢 姘 好 瓜 華

入作平聲

伐 法加切 乏 匱 堡 耕起 罰 罪 筏 也 閥 閱 達 當加切

姐 紂妃 鞞 皮 杳 重也 椿 柱上 筭 扇 踏 踐 狹 奚佳切

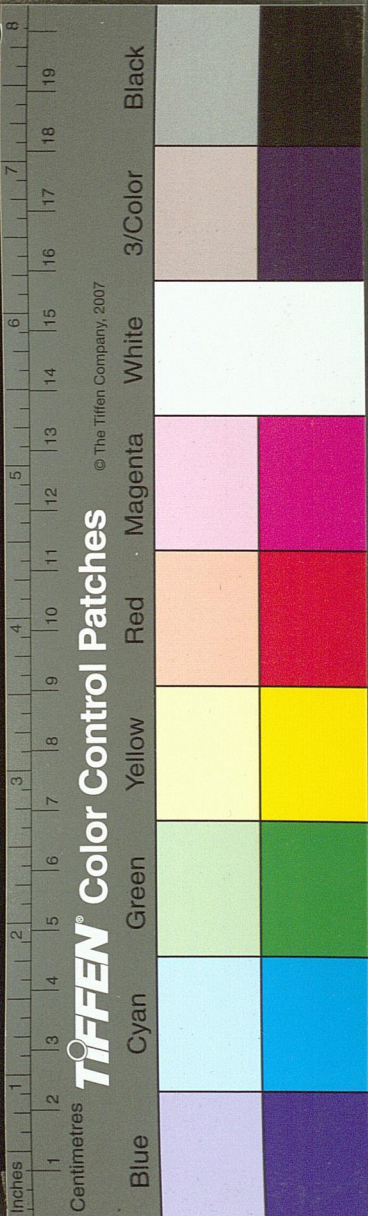
黠 堅 匣 屬 鎡 鎡 柳 檻獸 狎 親近 洽 淡 峽 巫 轄 車

頭 鐵 垓 邦佳切 媛 短人 援 擢 滑 呼佳切 趙 走 敵

盡 猥 狡也 雜 叶 助 舞 拈 叶 加 搯 查

器 闢 開閉 雲 水 燂 燂 吸 其 切 乾 拈 叶 加 搯 查

肅 余 普 卷 中州音韻 三九



血 翳 大扇謂之 篲 扇也 ○恰 強雅切用 指 刺瓜 砢 石聲 ○瞎 假香

切一 評 論聲 呷 吸也 ○刮 叶寡 刷 雙寡切 ○搭 推

著也 骨 髻 ○擦 七煞切足 磔 粗 ○哈 玉篇五合 切魚多貌

去聲

馬 忙霸切惡 馮 祭名 ○下 奚價切 芾 蒲萃 夏 春一 厦 大

暇 閒無 嘯 責怒 謬 怒言 詭 詐也 唬 虎聲 嚇 笑聲又口 罅 隙

也 諱 誑 跣 匡話切 詐 偽也 咋 聲大 醅 壓酒 榨

打油 具 乍 床價切 蜡 年終臘 祭名 詐 慙語 循 立也

膽 脛也 ○卦 光話切 挂 上卦 罍 礎 註 誤也 ○化 荒卦

切水 醜 醜也 諺 誑也 詭 誇也 姦 河上女 吃 叱也 麥 張也 衩 衣一

來韵差 賣切 ○駕 江亞切 價 所直 嫁 送女歸 架 屋一 撮

舉 假 以物貸 稼 種日 ○亞 次也 程 穉禾名 姪 兩婿相

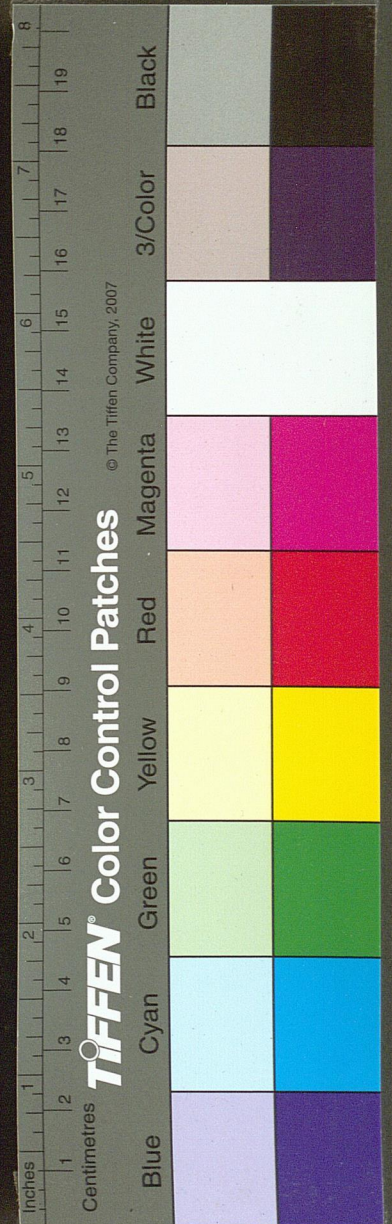
迂 迎 訝 嗟疑 研 碾也 ○霸 邦罵切 把 持諸侯之權 弋 弋 灞 水

懼 帕 傍罵切 帕 衣 把 田器 填 為一 ○怕 榜罵

也 帕 畏懼也 枯 架切 ○擦 汪卦切 吳人云 跋 地踏 窠 處也 凹 下

平 大 堂那切小 寃 王卦切 沙 所嫁切 ○那 嫁

也 ○大 大之對 寃 泥一屋 ○沙 嘶也 ○那 嫁



切或曰
他也

入作去聲

韞 忘罵切 襪 同上 ○ 納 囊亞切 入 捺 擗戰也 始 納 打

衲 補 ○ 抹 叶罵塗也 倅 頭帶 肚 朐 視不正 睽 睥面 擻 不

相正 倅 健也 澹 ○ 粹 郎架切 刺 倅 掣 研 糲 粗 脫 擻 擻

而殺 臘 歲中祭 蜂脾疑 拉 摧 攙 折 鐵 錫 也 邁 行貌 埭 魚

羸 ○ 鴨 羊架切 壓 鎮 簽書文 摩 持 軋 車 北 山 魚 名

車遮

平聲

車 昌蛇切 磳 磳 張蛇切 蔽也 ○ 爺 移遮切 父曰 耶 郡名 耶

礙 鄧 鈺 柳 木 呆 或曰 ○ 蛇 繩遮切 余 姓 閻 閻 城 ○

迦 雞耶切 ○ 茄 其耶切 伽 胡人名 藍 ○ 爹 多呆切 俗 ○

靴 虛遮切 ○ 嗟 茲些切 歎 置 兎 疔 渠靴切 能 手足

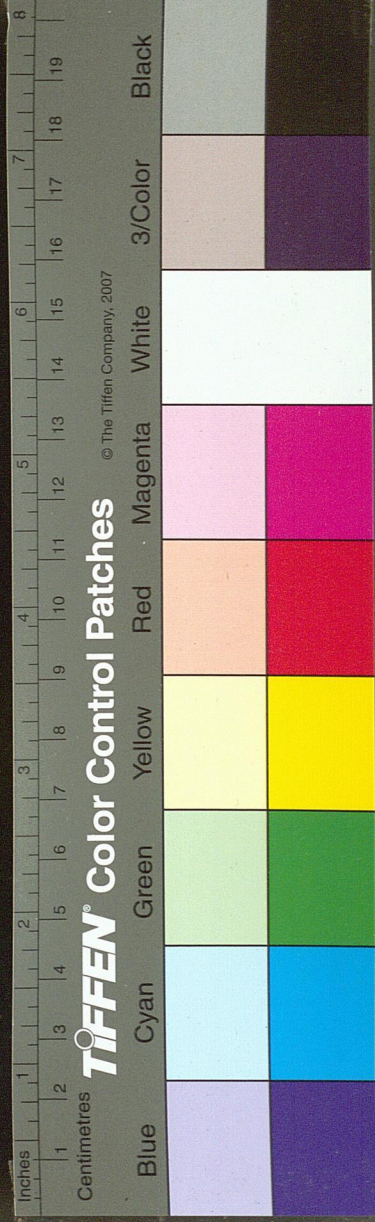
○ 些 西嗟切 ○ 奢 聲遮切 賒 貫買 畬 火種 ○ 倅 即爹

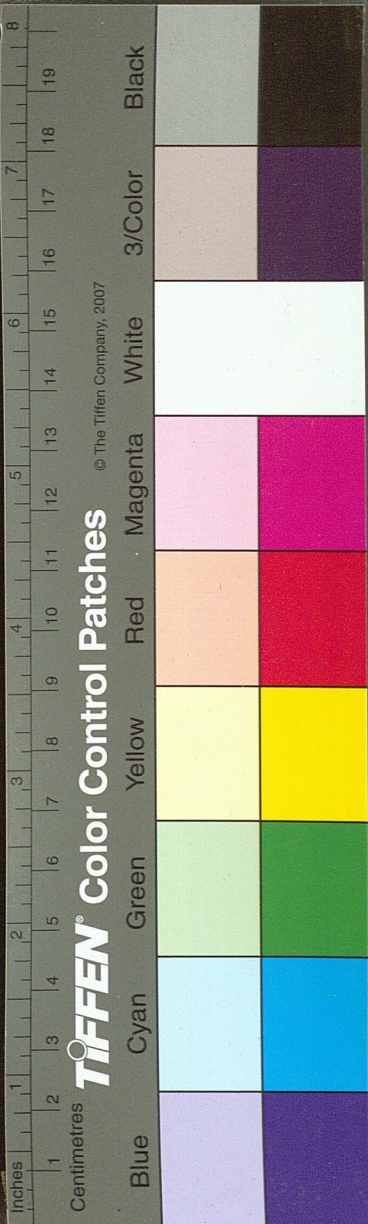
離靴 ○ 斜 辭嗟切 邪 姦思也

上作平聲

者 叶遮 ○ 也 叶耶語

入作平聲





鑄 渠靴切環 越 馬疾行也 檄 捋也 槩 門闔也 豨 豕發也 掘 穿也 脣 骨

也 〇 竭 其耶切 搨 負也高 搨 強 碣 碑 傑 特立 桀 好殺

日 〇 疊 叶多 迭 更 牒 小書板 喋 多言 垵 封 凸 起 堞 城上

垣 〇 跌 骨 耄 入十 髦 細毛 墀 止 磔 皮治 跌 目 跌 踢 鞅

車相 揲 惜 諜 間 經 喪服 踔 墮 蝶 蛩 躒 〇 頰 奚耶切

俠 任 頤 衣衽 頡 直項又倉 挾 希耶切 脇 腋 協 和也

叶 上 穴 又胡靴切 〇 截 戴針切 捷 敏疾也 誥 口 捷 同 穴 曠也窟也

婦 截 折 蠟 蟬而小 睫 目 〇 別 邦爺切 蹙 跛 搥 擊 瘡 也 折 蠟 蟬而小 似 睫 目 〇 別 異也 蹙 跛 搥 擊 瘡

枯 〇 舌 繩遮切 折 斷而猶 揲 閱持 涉 水流貌 〇 絕 藏 病 口 中 折 連也 揲 去也 腓 縷切 螫 藏也

輒 專 〇 楚 徐靴切 楚 也 揲 去也 腓 縷切 螫 藏也

者 叶遮上 赫 赤 〇 野 叶耶上聲 也 辭 已 埜 與野 冶 鎔 聲語助 色 郊外日 止 息 〇 姐 叶嗟上聲 也 蓄姓 切 捨 棄也釋也 舍 也 〇 姐 蜀人呼母

〇 七 蓄姓 切 〇 捨 棄也釋也 舍 也 〇 姐 蜀人呼母

日 〇 且 倉姐切 姑 〇 惹 穢者切亂 喏 敬 若 般 出 〇 且 倉姐切 姑 〇 惹 穢者切亂 喏 敬 若 般 出

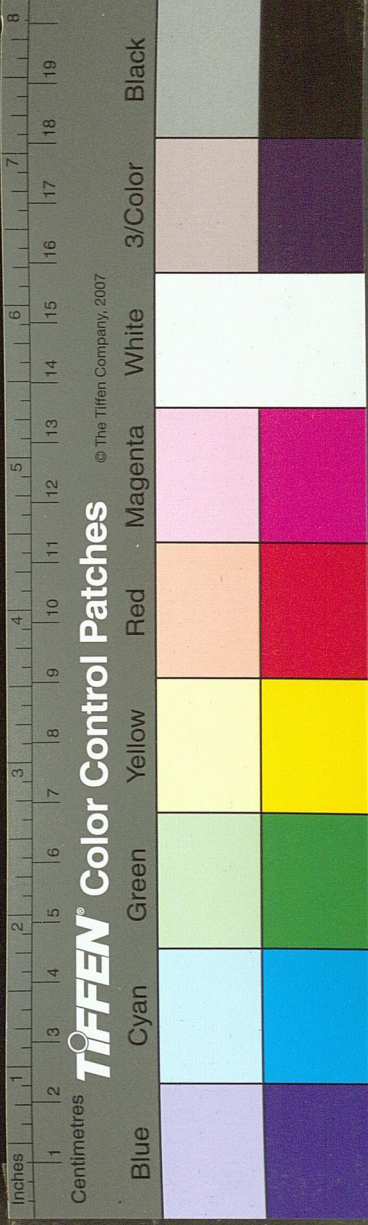
揜 昌惹切 哆 唇下 扯 或曰手 〇 寫 桑姐切 瀉 洩 裂開衣 垂貌 拽 拽也 〇 寫 膳抄 瀉 水

入作上聲

屑 叶寫 一 楔 戢 躡 蹙 行貌 楫 米麥 破也 僕 高辛氏子 商之祖也 楬

中州音韻

青余音



標 繫也 泄 漏也 薛 莎也 衰 狎也 爨 和也 屨 屨也 綫 縲也 躐 躐也 蝶 蝶也

狎也 ○噦 於决切 嘔 逆氣也 ○缺 區也 切 虧 觀 門隙也 ○

喝 傷暑 咽 塞也 悲 請見 體 養老之禮 闕 終也 ○

息 蝟 螫 火氣 嗜 呵欠 血 氣 嚇 怒 ○結 飢也 切 訐

面 斥人 桔 梗 羯 殺也 羊 揭 起 潔 清 劫 取 趨 走也 怒 子

單 也 頰 面 鈇 劍名 莢 榆 策 著 桼 同 ○節 叶且 割 竊 盜 妾

蠶 似蟹 生 浹 接 相續也 楫 短 掉 ○切 叶且 割 竊 盜 妾

不 聘 又 啞 言也 佞 諧 ○決 居也 切 珉 如環 諷 詭 別

鴉 鶻 扶 縱 弦 蕨 菜 蹶 跌 行 疾 瘵 逆 氣 馱 馱 良 厥

其 缺 望也 ○貼 湯也 切 以 帖 帛 書 題 又 鐵 金 帖 安

養 貪 魚 邦 也 切 慙 貌 急 速 孽 房 別 分 異 扒 擘 鼈 介 蟹

上 同 ○怯 立也 切 篋 箱 屬 匿 藏 也 愜 快 客 實 挈 提 類 伺 也 ○

擊 偏也 切 畧 擊 輕 薄 鑿 鑿 鑿 過 目 紫 結 也 撇 同 擊 ○哲

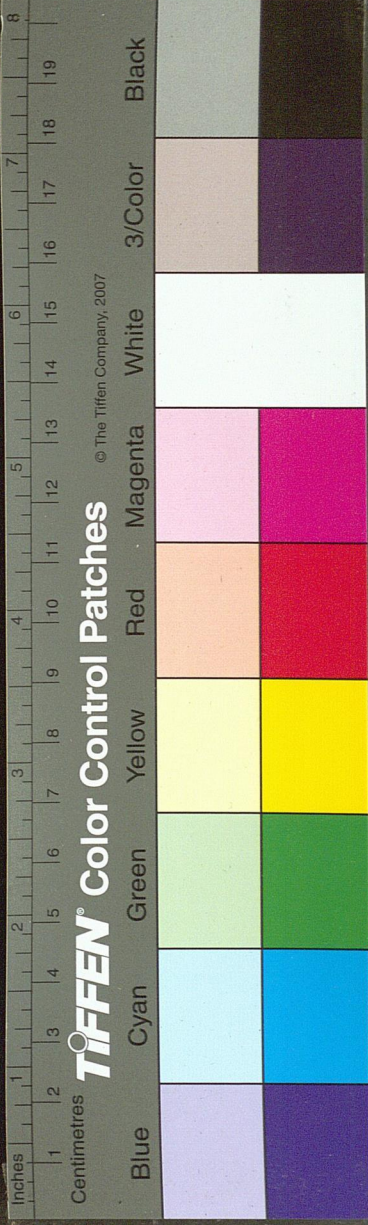
叶 者 折 拗 浙 名 螫 螫 也 褶 領 端 又 摺 敗 也 又 ○斲 疝 雪

斷 物 絕 隔 蕪 折 蕪 也 ○雪 須 也 切 疑 ○說 書 拙 切 解 ○

拙 朱 說 切 短 也 楨 梁 上 輟 止 ○設 商 者 切 置 攝 兼 也

○啜 樞 說 切 也 徹 昌 佶 切 掣 挽 也 撤 抽 也

去聲



卸 喪借切 馬去鞍 瀉 水去 謝 詞借切 榭 臺 藉 薦也 炮 燈燭 舍

申 簾切 赦 舍一宥又 庫 姓 社 神麓切地 射 弓 麝 名 貫

貸 也 夜 聲暮也 射 官僕一 拽 引也 柘 張射切 蕪 其 灸 肉

鷓 鳴 起 青夜切或曰 筮 逆槍 越 立 借 假 茲夜切

喑 聲 嘆

入作去聲

列 郎夜切 烈 火一又光 冽 寒 捩 初 裂 破也 獵 田狩 鬣 陰

馬 領 簾 編竹 躡 踐也 月 魚夜切太 刑 絕也 越 發楊 越 陰

日 語 悅 喜也 閱 觀也 鉞 大斧 軌 車 說 與悅 粵 干 越 彭

而 小 蚰 同 彼 獸 熟 炎氣 若 多貌 捏 尼夜切

坦 塞 茶 病力 齧 也 噪 山貌 鮓 不安 鑷 子 躡 也 捻 指 藥

毒 附耳小 臬 法也又 冢 置巢 孽 鹿子 滅 迷夜切 劣

茂 無 機 輕 篋 皮竹 臍 青 蠖 細虫 蕪 如月切 燐 同 劣

間 月切 優 埒 焉 踣 跳跟 拽 引也 葉 枝 擘 耀 燐 熾 明盛

也 弱也 餼 餉 業 事 鄴 地名 摩 指按 噎 食室氣 謁 訪 孽 妖 額

類

庚清

平聲

庚 雞英切 鷓鴣 更 改也 賡 續也 羨 五味和 畊 田犁 秔 稻之不

驚 也 京 大也 經 經綸又 荆 各木 矜 憫也 兢 不自安貌 麋 鹿大 溼 水

生 尸爭切 笙 簧十三 甥 姊妹之 牲 牛羊豚 猩 獸能言

爭 之生切 箏 樂器十 丁 代木 寮 闢貌 丁 低零切 當

釘 鈴各 玳 王行 獨行 釘 補履 叮 寧 征 知聲切 上 正

歲之 貞 正也 徵 召也 蒸 也 積 祥 積 幹 癥 腹病 鯖 魚肉 鉦 似

鈴 湮也 杰 炊也 又下 肩 居名切 外 凋 之 鬪 駟 駿 冰

水凍 兵 戎也 弁 也 登 多稜切 燈 火 簞 筮有柄者 氈

玕 貌 明 迷兵切 光 洛 水名 瞋 閉 盟 結信 名 功也 銘

旌也 鳴 凡出聲者 寘 昏也 溟 海 莫 莢 螟 食苗 靈 離 丁

也 令 使 聆 聽也 鴿 鴿 伶 樂工 冷 又水名 醯 酒 樛 子窗

隔也 苓 茯苓 蠕 桑虫 蛉 同上 零 也 齡 齒 翎 鳥 鈴 似 鍾 玲 玉聲

陵 大阜 冷 澤 甕 似瓶 凌 水 菱 菱 同 麇 大羊 綾 帛

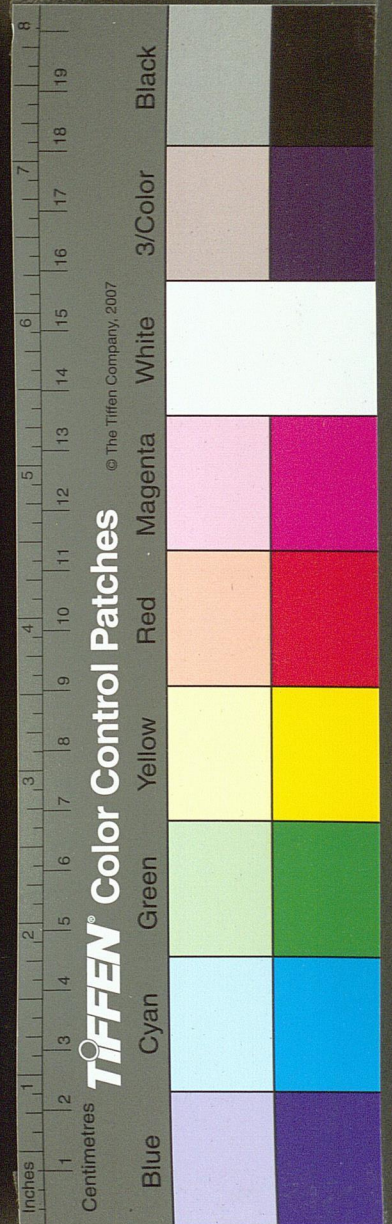
裝 車 囹 獄 寧 安也 嗜 山貌 贈 曹 榜 盧登切 稜 威 較 車

層 徂僧切 曾 嘗也 嗜 山貌 贈 曹 榜 盧登切 稜 威 較 車

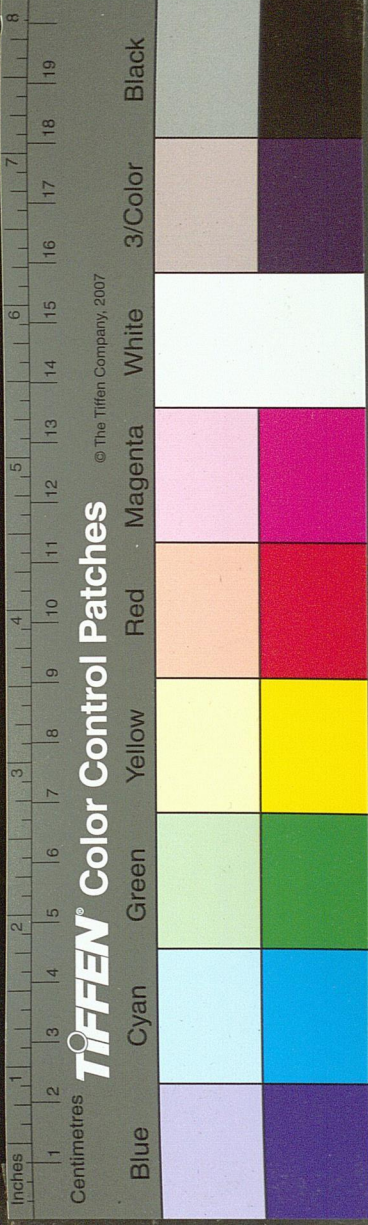
停 犬 惡 藤 徒楞切 蓐 又國名 騰 移書傳 膝 約 騰 傳

躍 也 療 痛 膝 蛇 儵 倭 長也 疼 痛 輕 欺盈切 卿 公 傾 側 斲

也 躍 也 療 痛 膝 蛇 儵 倭 長也 疼 痛 輕 欺盈切 卿 公 傾 側 斲



TIFFEN Color Control Patches © The Tiffen Company, 2007



行一足坑也一塹也一塹如也一鏗玉聲一鏗金一鏗牛膝骨一鏗一鏗

○亨通也一脰腹貌一脰雖生切一鏗有耳一鏗聲一鏗

金嶢山峻貌一嶢○英一俊也一嬰孩一嬰五帝一瑛光一纓

冠櫻桃一瓔一應也一膺也一櫻觸也一嬰一鳥一命聲一器一鸚一鷹

鷲鷹對問鶯鶯○橙橘屬一櫻切一根旁木一槩也一嶢一穿小

○檠其行切一擎舉也一黥黑刑一鯨海大一勅強也一椋一鑿一馨希

切香興起也○盈移耕切一羸少昊氏一迎也一羸有餘一瑩

石似管造也一蠅腹之大一熒屋下燈一螢腐草一榮小木一縈繞

疑結也一楹柱也一坐地一瀛山名一○形容也一刑法一邢地名

陘在井一衡權一桁屋一鉶器一肱牛勢一研石一珩玉名一蘅草一行

莖草木一恒常一瓊渠管切一惇獨也一乳無弟一青妻星切

清澄也一圃園也一鯖魚名一○精真氣也一菁蕪一鯖一蛟一蜻一晶精光

也一旌表也一睛目一○情齊星切一晴天一睛一餚一睛賜也一○備

一知井切一檉木名河一煙蚌屬一頰赤稱也一○呈池繩切一程課

醒病一瑄名城五雉一成誠無偽一歲屋容一承奉一丞副貳

懲戒也一乘御也一膝畔也一盛容受一邨國一程裸一露一瞪直視一澄

清也一○升登也一聲音也一陸陸也一勝任也一昇平一○星宿名一脛

生肉一醒蘇醒魚一篋一銚鐵一惺悟也一駢牲赤一○亭題零切

切金 鑛 同 懜 悍 也

去聲

敬 聲恭也 鏡 也 鏡 名 勁 也 徑 道 徑 木 竟 也 經 緯 徑 也

逕 也 至 更 再 也 競 其 硬 切 併 那 命 切 柄 權 也 摒 除 屏

除 也 凭 依 几 也 並 借 也 病 疾 也 興 希 敬 切 杏 果 敬 切 行 言

苻 菜 幸 寵 也 倖 徼 也 脛 脚 也 諱 語 贈 送 遺 也 靜 藏 性 切 寂

也 圃 或 曰 厠 淨 紫 靖 安 清 溫 弄 陷 也 艷 粧 飾 也 迸 方 孟 切 走

也 倩 叶 青 去 聲 假 借 使 人 清 冷 也 訂 平 議 也 釘 食 釘 以 物 切 可 石

石 種 舟 錠 豆 有 足 也 錠 錫 屬 切 定 安 也 甯 叶 寧 去 聲 邑 名 又 姓 倭

捷 給 淳 泥 願 詞 映 叶 英 去 聲 映 左 右 帶 應 對 也 應 摺 物

庭 送 女 媵 從 嫁 也 硬 魚 佞 切 堅 迎 親 也 凝 水 堅 聽 他 定 切 聽 也 躒 足

行 遠 貌 隔 慶 行 負 人 也 齶 也 器 空 也 馨 效 磬 石 也 躒 足

也 命 叶 明 去 聲 性 瞑 閉 目 也 諍 叶 爭 去 聲 掙 勉 強 也 證 驗 也

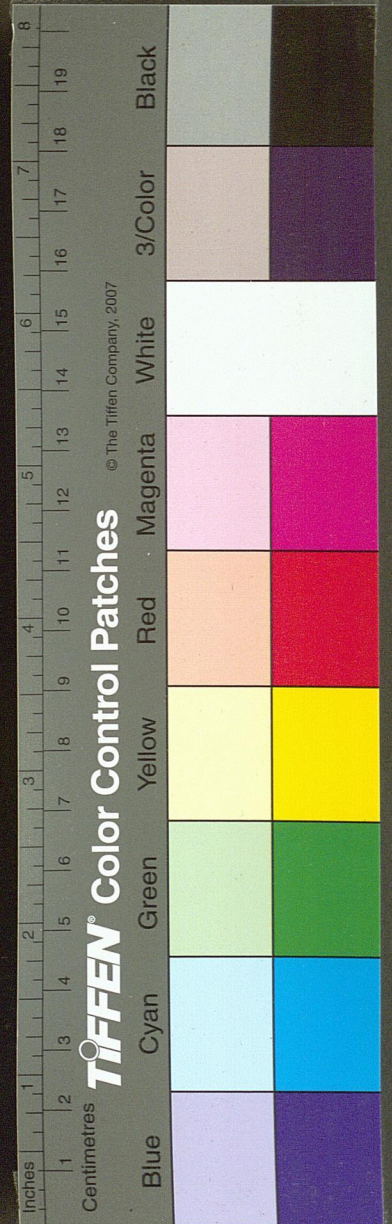
鄭 長 剩 切 國 名 又 姓 聖 商 正 切 生 勝 之 對 乘 車 正 切 盛

也 剩 餘 養 多 也 晟 明 也 秤 昌 盛 切 衡 稱 權 也 姓 叶 星 去 聲

性 天 理 在 人 曰 令 叶 靈 去 聲 另 別 也 聘 滂 命 切 問 娉 娶 也

○ 鐙 當 稜 切 磴 巖 小 幾 屬 登 梯 也 鄧 唐 稜 切 國 名 又 姓 證

蕭 徐 普 中 州 音 韻 卷 六



蚪 無角 虬 上 賕 枉法 嚙 幽 膠 本下 〇 鞠 阿勾切

入作平聲

軸 直由切 逐 也 〇 熟 商由切 孰 誰 淑 善 〇 𦉳 雞聲

粥 糜 〇 叔 叶收 倏 犬走疾

上聲

柳 叶留上 颯 颯 風貌 絡 十絲 罽 魚 〇 鈕 尼久切 印 紐 結

枉 轉貌 狃 相狎 〇 丑 叶抽上 醜 惡 枉 械手 杵 上 〇 啁 周叶

久 長 玖 玉 韭 葷菜 灸 灼體 糾 絞也 攷 女字 雀 姓 疚 病

也 〇 首 叶收上聲 手 足 守 主 〇 酒 賁友切 儀 狄 〇 濛

思 走切 洩 沃 搜 又犬名 〇 有 移九切 莠 草 酉 辰 黝

也 〇 牖 開明 友 同志 誘 導 恸 憂 羨 所 〇 斗 叶甦 上聲

十 升 陟 陵 褌 衣 料 方木 斗 與斗 抖 舉貌 蚪 蚪 〇 苟 叶

且 聲 〇 耆 老壽 狗 犬 垢 塵 枸 杞 詬 耻 响 山巔 荈 薜 〇

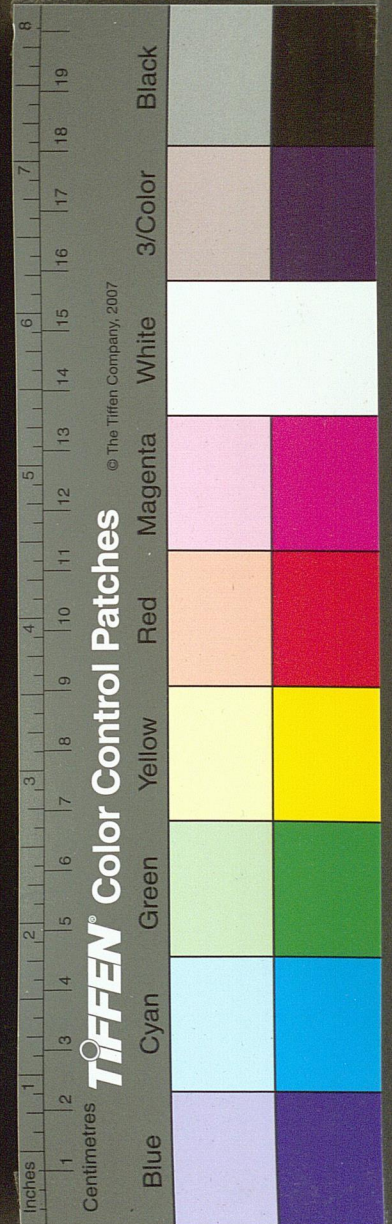
藕 魚口切 偶 伉儷 耦 耕 〇 叟 桑走切 尊 藪 澤 睽 睽 睽 睽 〇

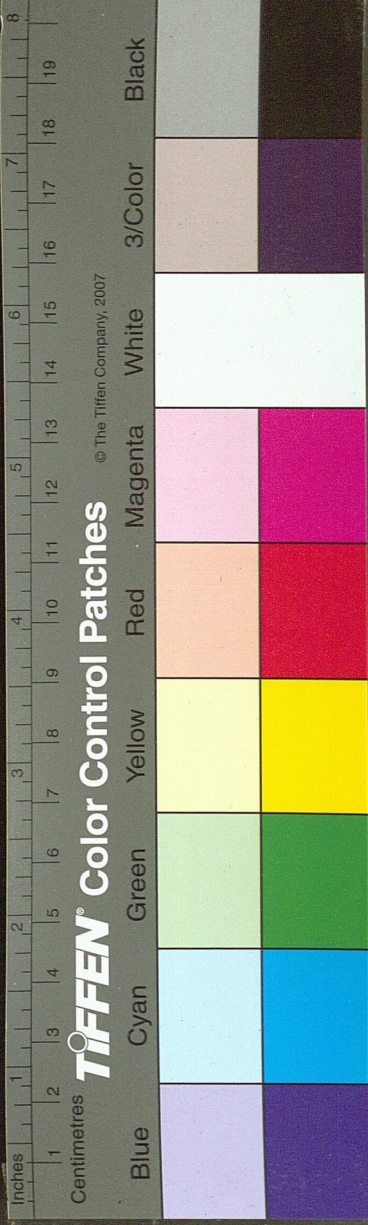
嗾 使犬 檄 舉也 〇 樓 叶委上 塿 培 〇 籩 籠 濃 通水 嘍

山 樓 耕 對 〇 吼 呵苟切 嬌 聲 啗 厚怒 〇 走

顛 叟切 〇 剖 滂九切 判 媧 婦人 髻 髮 蔀 積也 又 〇 歐

趨 走也 〇 剖 破也 媧 婦人 髻 髮 蔀 積也 又 〇 歐





叶謳上
嘔 同 樞 欠 毆 捶擊也
口 枯厚切 芻 芻為

也
○ 否 方久切 不也
○ 揉 仁九切 矯一
○ 蹠 蹠踐也

入作上聲

燭 叶肘 蠟 粥 糜 祝 祭詞也 竺 天 國名 竹 木 宿 叶羞上聲 止息

也
○ 叔 叶手一季也

去聲

又 移究切 右 左 宥 寬 祐 助 袖 條 侑 配 囿 苑有垣 欲 獸名似猿

佑 佐也 幼 少 油 灌子桐花曰 究 窮又切 廐 馬舍也 疾 救 振也 臼 其又切 春 柩 尸 鼻 母之兄弟 舊 故也 咎 愆也

惡
○ 晝 叶周去聲 日中也 呪 咀 胄 長壽初裔也 紂 殘義損善曰 宙 宇

鞫 與紂同 籀 篆 侑 系 獸 叶收去聲 四足 狩 巡 首 有咎自陳

○ 售 神呪切 賣物去手也 受 容納也 壽 年老 授 付也 綬 組 扣 康侯切擊也

寇 仇 寇 豆 寇 織 叩 問 嗽 桑奏切 漱 澣滌又盥也 謏 謏言

也 嗾 使犬聲 斂 庄瘦切 面 絳 感 痲 縮 驟 馬疾行 蹇 蹇

驟 床瘦切 上 倮 言詈也 傷 任身也 造 初救切 倮 造 根

也 溜 叶留去聲 水 雷 屋水 流 劉 美 留 宿 貌 窳 地 驚 秀

切鳥 就 成 就 山 復 防又切 輶 叶柔去聲 車 輶 蹠 踐 揉 拾

也 糲 雜飯也 臭 叶抽去聲 氣之摠名 嗅 叶休去聲 以鼻取氣 糗 熬米

○秀 叶脩去聲 榮也美也 繡 五彩刺文 宿 列星 秀 石次 玉 〇岫 叶囚去聲 山有穴曰

袖 袂 〇瘦 叶搜去聲 聲臞瘠 〇候 叶侯去聲 伺也待也 后 君也 皇 近 避

後 先 厚 重 薄 又 埃 封 〇茂 忙構切 草 豐盛也 〇懋 美也 〇貿 易也 〇關

當偏切 競 〇豆 唐漏切 叔 也 又 祭器 脰 項也 逗 遛 〇竇 鑿垣 為孔 讀 句 〇餽

〇射 力走也 〇穉 囊閉切 耘也 〇奏 茲后切 進上也 走 疾 趨 〇透

叶偷去聲 通也 徹也 越 自投 下也 〇邁 叶溝去聲 遇也 構 合也 又 姤 卦名 又

覲 遇見 垢 塵 〇殼 張 弓 詬 耻 也 勾 拘也 又 媾 重婚 也 〇媿 倉 噉 屬 水 會 漉 輻 蔟 律名 〇媿 媿 瓦 投 也 〇陋 叶婁去 聲 鄙惡 也

也 漏 渗 一 又 鏤 雕 〇痿 瘡 也 〇謬 叶矛去聲 差 悞也 詐也 繆 紕 一 〇

覆 方構切 蓋也 伏 鳥抱子 瘠 病重 發也

入作去聲

六 叶溜陰 數也 陸 路也 〇肉 叶柔去聲 肌肉 〇褥 衾

尋 侵

平聲

尋 調侵切 搜求也 溥 水名 鱣 魚名 口 在腹下 燭 火熱 物 鐔 劍 鼻 單 姓 〇侵 妻 心

切 漸 也 緜 絳 綫 〇稜 精氣 感祥 〇駮 疾也 〇針 知深切 緘 縫 器 斟 一 酌

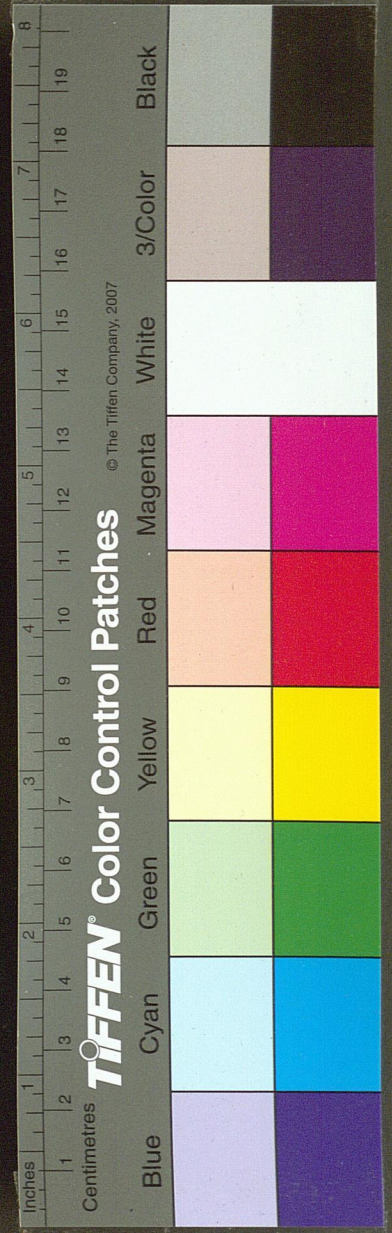
箴 規 砧 石 擣衣 〇鯪 魚名 〇戒 石次 〇金 飢吟切 〇今 對古 之稱 衿 小 帶

襟 衣交 衽 〇禁 加力所 〇深 除針切 遠也 藻 蒲蒨 之類 〇簪 首笄 篾

蕭 徐 音 送 十

中 州 音 韻

后



○鯨 魚曰鯨 濞濞切小 ○森 尸簪切 衆木貌 濞 流徒 參 宿名 ○琛 森

切寶 賄 賄 桂陽縣各 參 差 ○音 衣金切聲 陰 對

瘖 疾不言 悖 和貌 ○心 思侵切火 杞 木 ○欽 欺吟切

余 大 嶽 不正貌 ○歆 好樂也 ○眼 呵金切 ○林 離金切

叢 曰 淋 沃 琳 美玉 霖 淫謂 緜 縵也當 箴 竹 臨 監 痲 痲

壬 如金切 任 堪也 絰 織 鷩 戴勝 ○沉 持深切沒 霑 久

湛 與沉 銑 鍾屬 沈 與沉 滯 亂也 吟 哦 媯 奸 峯 嶽 山貌

霪 雨 ○琴 其吟切 琴 草禽 飛曰 擒 捉 擒 果名 ○岑 鋤

切山小 鷓 或曰 謚 誠也 涪 潰 忱 恂 熈 姓

上聲

廩 叶林上聲 懍 危俱 標 枋 凜 寒 ○稔 仁枕切 飽 在

襟 荏 審 叶深上聲詳 潘 汁 嬾 叔母 沈 姓 淦 魚 駭

暉 竊視 諭 相念也 ○錦 叶金上 礮 初錦切食 醪 甚 瘵

踈 錦切 慘 木實 ○枕 叶針上聲 魴 魚子常 ○飲 叶音

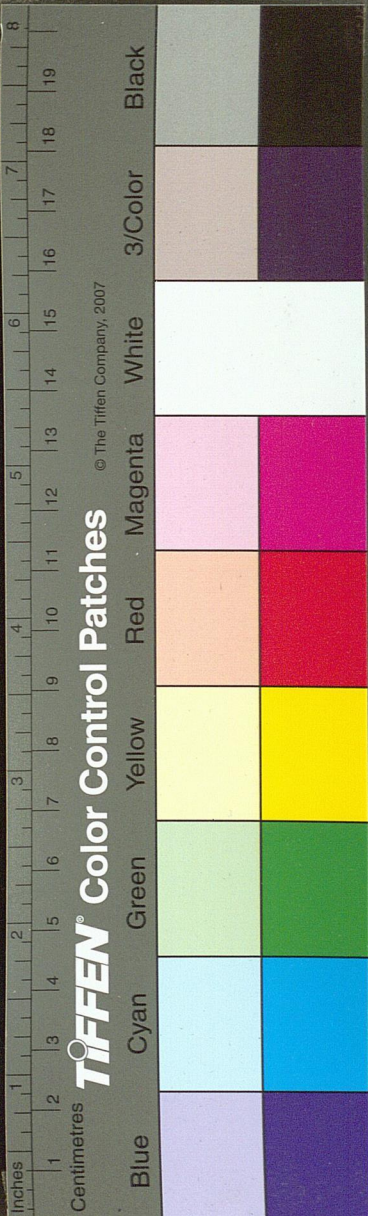
寒病 歆 您 或曰 寢 叶侵上 怎 茲荏切或

去聲

朕 叶沉去聲天 枕 以首 鳩 毒 沉 溺 ○甚 叶深去聲 楛

桑實 ○任 叶壬去 絰 織 衽 衣 妊 孕 質 借 ○禁 叶金去

也 聲用也 中州音韻



噤 寒而閉 滌 寒 吟 牛舌下病 〇 浸 茲鳩切 稜 祆氣也 〇 賃 去聲

備 〇 憊 思也 〇 蔭 草陰地也 〇 廕 庇也 〇 窳 地以飲之也 〇 喑 去聲

泣 不止 〇 沁 叶侵去聲 〇 仇 恐貌 〇 吠 犬吐 〇 篋 人具 〇 臨 叶林去聲

喪 〇 滲 叶森去聲 〇 霖 積柴水中 〇 識 初禁切 〇 譖 叶簪去聲

讒 毀 〇 唼 芦禁切或云愚也 〇 啜 他禁切或云撒 〇 闖 欺禁切馬出門貌

監咸

平聲

菴 烏甘切 庵 小草舍也 〇 鷓 屬鷓 〇 諳 記也 〇 練 也 〇 醢 香也 〇 脂 魚肉也 〇 暗

啼 泣 〇 擔 負荷也 〇 耽 樂也 〇 湛 樂也 〇 耽 與耽 〇 醜 嗜酒貌 〇 髮 垂也 〇 堪

械 木篋也 〇 鑑 明也 〇 三 思 〇 參 同 〇 髮 鬢 〇 鬚 長 〇 毳 毛長 〇 茸 也

哥 舍切 〇 楫 屬 〇 痺 小兒疾 〇 葇 藥 〇 泔 米汁 〇 杉 師岩切 〇 衫 小

也 〇 髟 屈翼也 〇 芟 刈也 〇 貪 他婪切 〇 探 摸取也 〇 參 倉三切 〇 蓍 三切

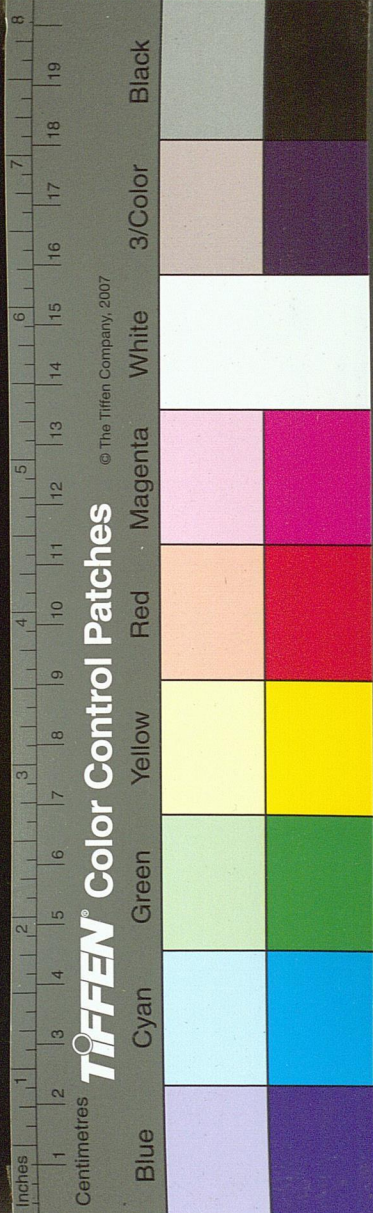
承 〇 駮 駕三馬 〇 惹 可耳切 〇 蟬 屬 〇 醜 酒樂也 〇 簪 茲三切 〇 簪 屨也

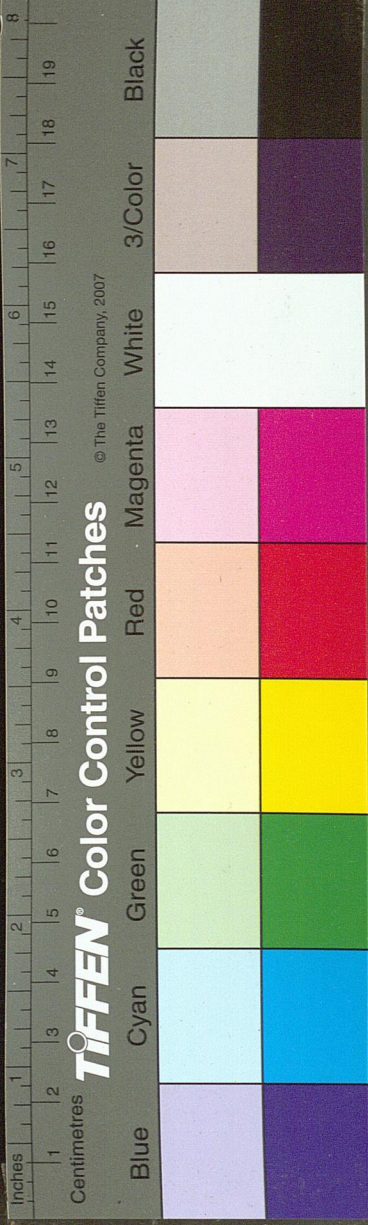
膾 膾 〇 搯 也 〇 啗 或云 〇 嵌 欺岩切 〇 鷓 鳥豕也 〇 埔 他藍切 〇 水

衝 岸 〇 詁 竹咸切 〇 嘯 初銜切 〇 劓 劓也 〇 攬 扶也 〇 鏡 也

也 〇 銑 亦作 〇 淹 監切 〇 滄 沒也 〇 摻 踈舍切 〇 雱 微也 〇 南 那職切 〇 賦

橋 石 〇 喃 燕語 〇 誦 語聲 〇 男 五等爵名 〇 咸 奚監切 〇 賦 也





與鹹同俗誠和也鹹味銜位日函容也銜枚

也籃大藍草青檻衣服燦色嵐山氣

○潭徒藍切水深談也言論譚又姓燁火餒也薄衣

曇雲痰胃上單深廣蠶藏含切慙愧慚上舍何

切街涵水澤邠地名○讒鋤咸切免嶢高也饒饒

也銳攪刺儂貌惡○巖移監切險岳也

上聲

敢叶其上也鹹名魚感格也應籩箱類又橄果名碱石

進烏敢切手俺大臈寘覆○箒那膽切脂煮捕

慘妻覽切黥淺青惜痛也○糝米粒和羹揀也

也○咎聲姓也○措動○坎陷也險也斫或曰歎飽也

惛憂厰作炎嶮當軼○覽叶藍上攬取攬橄

燈火漆漬燦焦橙權網○毯叶珮去炎初生○禪

徒感切除倏安○膽聲肝上礮石名紈冕前○滅監

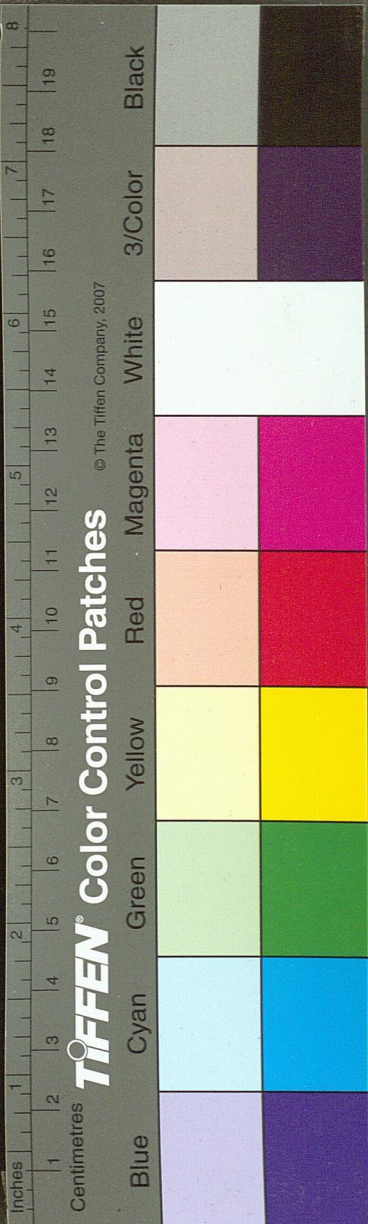
也耗也黥池也○喊聲咸切○斬之咸切○黥切人

名又黥青黑○喊聲咸切○斬之咸切○黥切人

去聲

撼叶舍去玲送死口憾恨領顯面虛茵草木花

聲搖動玲中玉憾也領顯黃色茵牙發



苗一 心 哈 嘔 餓 飽 食不飽也 ○ 檐 多濫切 躡 旣 小 儋 無一

欲秀色 澹 徒濫切 水 淡 薄 味 啖 食 嚼 之 愔 安 靜 薈 齒 齷

備 食 澹 休濫切 誇誕 檻 奚監切 艦 戰 船 陷 地 噴 脂 食 肉 厭

大 饗 諛 作檻 通 鉛 環 餡 中 物 也 瞰 視 也 闕 也

也 小 輒 較 也 勦 輒 憾 切 之 下 緝 深 青 赤 色 淦 縣 名 瀨 水 名

暗 日 無 光 闇 冥 也 閉 黥 叶 貪 去 聲 探 取 也 暉 徒 探

切 貪 物 預 澗 沉 水 底 濫 叶 藍 去 聲 泛 一 齊 纜 維 船 燈

付 錢 也 暫 茲 監 切 暫 見 又 彰 相 接 一 三 西 濫 切 慘 粗

也 切 痛 站 痴 濫 切 亦 湛 露 貌 又 蘸 以 物 淬 中 贖 重 賣 也

也 以 照 也 又 誠 也 監 視 也 鑿 照 也 懺 叶 攙 去 聲 自 陳 悔 也

彭 叶 衫 去 聲 彰 暫 見 又 彰 相 接 一 三 西 濫 切 慘 粗

庶纖

平聲

庶 離 益 切 簾 箔 也 鍊 鍊 美 也 奩 鑑 匣 也 帝 酒 瀦 薄 也 又

織 西 尖 切 細 鈿 利 也 暹 日 光 也 儉 諛 也 摻 手 好 囊 微 雨

瞻 好 苦 切 沾 濡 也 占 筮 也 霑 雨 霖 也 詹 至 也 譖 多 言 尖

末 銳 漸 流 入 也 濺 漬 也 殲 滅 也 薪 麥 也 兼 飢 餓 切 并

也 縑 并 絲 縉 也 鷄 北 翼 屬 鱧 比 目 也 拮 低 庶 切 或 故

一 穀 轉 語 ○ 苦 聲占切 草覆屋 疾 疔 ○ 髯 仁占切 頰須也 ○ 鮎 尼兼

名 黏 一 翅也 粘 同 拈 指取物也 ○ 淹 衣兼切 漬也 醃 菹也 又

閻 宦人主 厭 足也 狀 飽也 懣 病也 ○ 鹽 移兼切 鹹 鹹 炎 火光也 閻 門

又 嚴 莊也 簷 一 挽也 欄 步廊也 ○ 籤 妻織切 驗 僉 咸也 懣 皆也 懣

標 一 簽 ○ 釧 一 切 槩 也 ○ 蟾 池髯切 蟾 光月彩 ○ 禳 痴髯切

膝 覘 瞻 唯 ○ 潜 伏流也 ○ 箝 其鹽切 簾 也 瑣 頭 鉗 以鐵

束 鈴 鐵 鈞 也 黔 黎也 捭 復言矣 ○ 燁 詞織切 湯 擊 摘

物 搏 俗 ○ 添 他廉切 澹 舌貌 ○ 甜 徒廉切 恬 安也 靖也

活 水 ○ 謙 欺也 切 忱 希兼切 坎 草味 秋 禾傷

○ 嫌 奚兼切 疑 也 憎也 ○ 船 船

上聲

琰 移臉切 壁 剡 銳利又 揆 削也 屨 屨戶壯 ○ 掩 於檢

也 斂 奄 覆也 唵 手進 麗 睡中 厲 黑 罨 取物 淪 雲雨 揜

手 一 摩 持也 屨 蟹腹 掩 土覆物也 瞻 日無 ○ 斂 叶廉上聲 臉

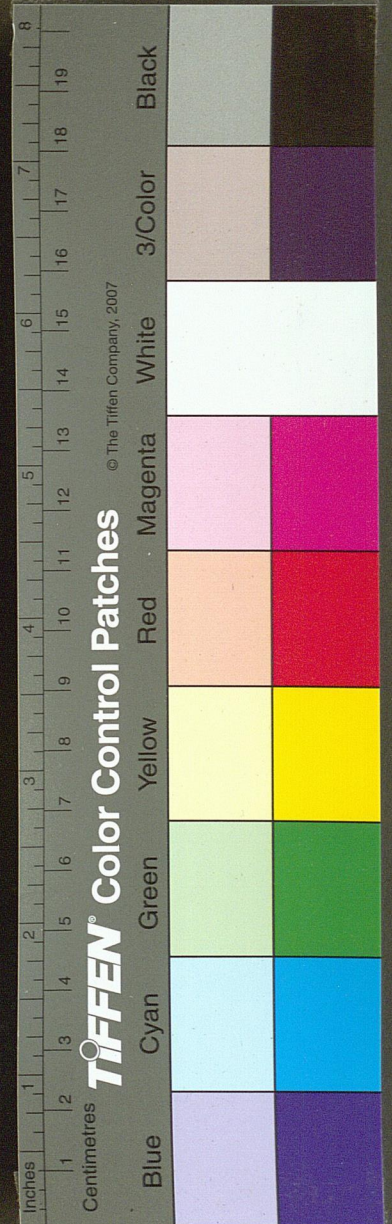
也 廉 小食也 ○ 檢 物 一 搜也 檢 題也 臉 目上 臉 面

舟 叶髯上聲 蕻 荏弱貌 染 色 ○ 閃 叶苦上 陝 地名 暫

潤 水動 剡 縣名 ○ 諂 昌再切 調 佞 ○ 忝 他斂切 玷 ○ 點

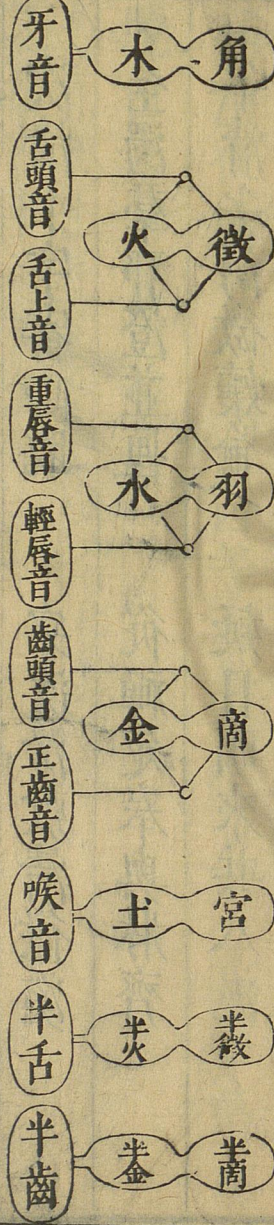
當 斂切 一 刮 斫 ○ 慊 叶謙上 歉 食不 ○ 颯 昌榮切 風

蕭 余音 卷十 中州音韻 三七



司馬溫公切韻

三十六母清濁分配總圖



全清 見端知幫非精照影

次清 溪透徹滂敷清穿曉

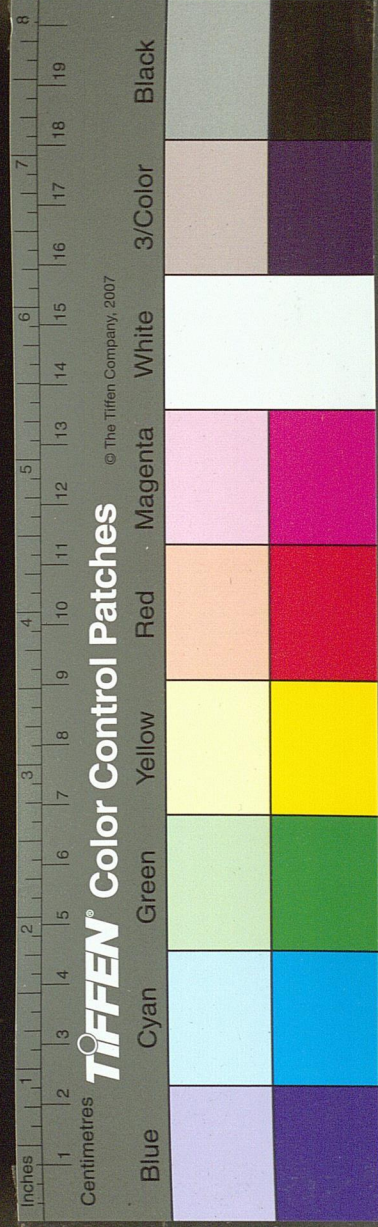
全濁 羣定澄並奉從床匣

半清 疑泥孃明微 喻來日

半濁

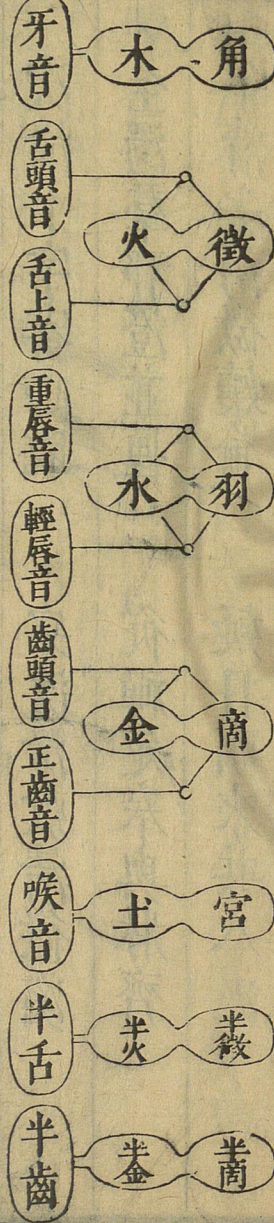
切韻

國家圖書館, NATIONAL CENTRAL LIBRARY, TAIWAN, R.O.C.



司馬溫公切韻

三十六母清濁分配總圖



全清 見端知幫非精照影

次清 溪透徹滂敷清穿曉

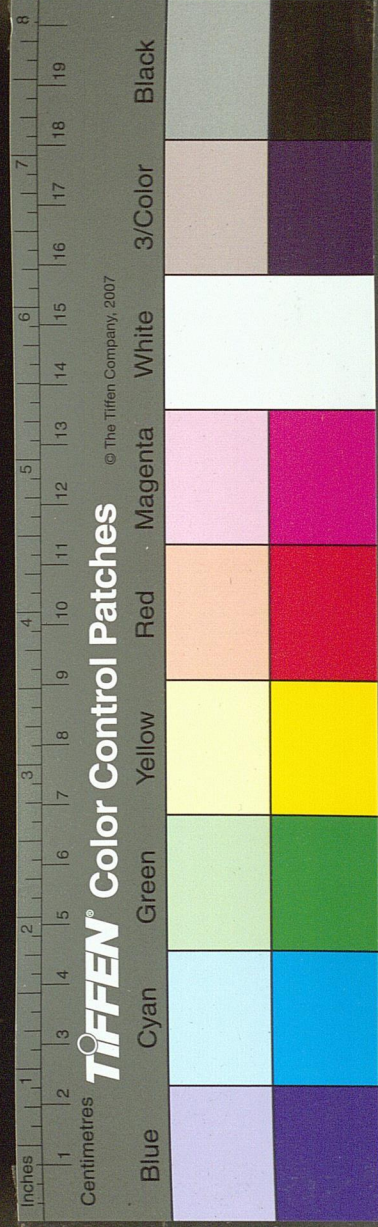
全濁 羣定澄並奉從床匣

半清 疑泥孃明微 喻來日

半濁

切韻

國家圖書館, NATIONAL CENTRAL LIBRARY, TAIWAN, R.O.C.



次清

心審

全濁

邪禪

辨清濁

端見純清與此知

精隨照影及幫非

次清十字審心曉

穿透滂敷清徹溪

全濁羣邪澄並匣

從禪定奉與牀齊

半清半濁微孃喻

疑日明來共八泥

牙舌唇齒喉分配

見溪羣疑屬牙收

此四母總統前四等

端透定泥舌頭浮

此二十三母分屬

知徹澄孃舌上是

此二十二母分屬中

幫滂並明重唇求

頭二等并

非敷奉微輕唇取

間第二等

精清從心邪齒頭

第四等

照穿牀審禪正齒

并第二等

曉匣影喻在咽喉

此六母總統後四等

更有來日齒兼舌
發關各半是其儔

此牙舌唇齒喉分配三十六字母之歌也其布置之位必如此安排者懼人不知後圖四等之分屬故洗著明于前著明于前庶覺者知悟于後也續詩一絕于左

明等第

端精二位兩頭居

此謂自端透定泥至精清從心邪二十三母分屬頭一等并第四等也

