

東京

ヒの部 (日,比)

●所得税×ハ營業收益税△ハ電話

Table of names and numbers for the '東京 ヒの部' section, organized in columns and rows.

東京

ヒの部 (比,水,肥,飛,熊,樋,楢)

●所得税×ハ營業收益税△ハ電話

Table of names and numbers for the '東京 ヒの部' section, organized in columns and rows.

東京

ヒの部 (檜、燦、尾、枇、備、稗、東、匹、引、疋、彦、久)

八所得税×八營業收益税×八電話

Main directory table for Tokyo, listing names, addresses, and phone numbers. Includes various entries such as '木本七三四', '山崎光', '山崎光太郎', etc.

東京

ヒの部 (久、菱、土、秀、一、人、姫、百、冷、兵、平)

八所得税×八營業收益税×八電話

Main directory table for Tokyo, listing names, addresses, and phone numbers. Includes various entries such as '久松定武', '久松定三', '久松定四', etc.

所得税×ハ營業收益税×ハ電話

Table of names and addresses for the 'ヒの部 (平)' section, including names like 平井金平, 平井理, 平井仙太郎, etc., with their respective phone numbers and locations.

所得税×ハ營業收益税×ハ電話

Table of names and addresses for the 'ヒの部 (平)' section, including names like 日南産業社社長, 日鐵, 日産, etc., with their respective phone numbers and locations.

●所得税×営業収益税×電話
▲製造業▲監督▲電話

Table of names and numbers for the 'ヒの部 (平)' category. Includes entries like 平野 善之助, 平野 宗四郎, 平野 宗太郎, etc., with associated phone numbers and addresses.

●所得税×営業収益税×電話

Table of names and numbers for the 'ヒの部 (平, 蛭)' category. Includes entries like 大森 新井, 大森 宗四郎, 大森 宗太郎, etc., with associated phone numbers and addresses.

廣部 正 金具商、三 廣部 正 金具商、三 廣部 正 金具商、三 廣部 正 金具商、三 廣部 正 金具商、三 廣部 正 金具商、三 廣部 正 金具商、三 廣部 正 金具商、三 廣部 正 金具商、三 廣部 正 金具商、三	廣部 正 金具商、三 廣部 正 金具商、三 廣部 正 金具商、三 廣部 正 金具商、三 廣部 正 金具商、三 廣部 正 金具商、三 廣部 正 金具商、三 廣部 正 金具商、三 廣部 正 金具商、三 廣部 正 金具商、三	廣部 正 金具商、三 廣部 正 金具商、三 廣部 正 金具商、三 廣部 正 金具商、三 廣部 正 金具商、三 廣部 正 金具商、三 廣部 正 金具商、三 廣部 正 金具商、三 廣部 正 金具商、三 廣部 正 金具商、三	廣部 正 金具商、三 廣部 正 金具商、三 廣部 正 金具商、三 廣部 正 金具商、三 廣部 正 金具商、三 廣部 正 金具商、三 廣部 正 金具商、三 廣部 正 金具商、三 廣部 正 金具商、三 廣部 正 金具商、三	廣部 正 金具商、三 廣部 正 金具商、三 廣部 正 金具商、三 廣部 正 金具商、三 廣部 正 金具商、三 廣部 正 金具商、三 廣部 正 金具商、三 廣部 正 金具商、三 廣部 正 金具商、三 廣部 正 金具商、三	廣部 正 金具商、三 廣部 正 金具商、三 廣部 正 金具商、三 廣部 正 金具商、三 廣部 正 金具商、三 廣部 正 金具商、三 廣部 正 金具商、三 廣部 正 金具商、三 廣部 正 金具商、三 廣部 正 金具商、三	廣部 正 金具商、三 廣部 正 金具商、三 廣部 正 金具商、三 廣部 正 金具商、三 廣部 正 金具商、三 廣部 正 金具商、三 廣部 正 金具商、三 廣部 正 金具商、三 廣部 正 金具商、三 廣部 正 金具商、三	廣部 正 金具商、三 廣部 正 金具商、三 廣部 正 金具商、三 廣部 正 金具商、三 廣部 正 金具商、三 廣部 正 金具商、三 廣部 正 金具商、三 廣部 正 金具商、三 廣部 正 金具商、三 廣部 正 金具商、三	廣部 正 金具商、三 廣部 正 金具商、三 廣部 正 金具商、三 廣部 正 金具商、三 廣部 正 金具商、三 廣部 正 金具商、三 廣部 正 金具商、三 廣部 正 金具商、三 廣部 正 金具商、三 廣部 正 金具商、三	廣部 正 金具商、三 廣部 正 金具商、三 廣部 正 金具商、三 廣部 正 金具商、三 廣部 正 金具商、三 廣部 正 金具商、三 廣部 正 金具商、三 廣部 正 金具商、三 廣部 正 金具商、三 廣部 正 金具商、三
--	--	--	--	--	--	--	--	--	--

富國徴兵保險相互會社

徴兵保險・出世保險

保有契約高 拾貳億七千餘萬圓 (十五年一月末)



本社 東京市麹町區內幸町二丁目一番地
社長 吉田義輝

宇都宮支店 宇都宮市
東京支店 東京市
神戶支店 神戶市
京都支店 京都市
大阪支店 大阪市
名古屋支店 名古屋市
福岡支店 福岡市
仙台支店 仙台市
青森支店 青森市
岩手支店 岩手市
秋田支店 秋田市
山形支店 山形市
宮城支店 宮崎市
新潟支店 新潟市
富山支店 富山市
石川支店 石川市
福井支店 福井市
滋賀支店 滋賀市
岐阜支店 岐阜市
愛知支店 愛知市
三重支店 三重市
奈良支店 奈良市
和歌山支店 和歌山市
徳島支店 徳島市
香川支店 香川市
高松支店 高松市
愛媛支店 愛媛市
高知支店 高知市
山梨支店 山梨市
長野支店 長野市
群馬支店 群馬市
茨城支店 茨城市
栃木支店 栃木市
群馬支店 群馬市
千葉支店 千葉市
東京都支店 東京都
神奈川支店 神奈川市
埼玉支店 埼玉市
群馬支店 群馬市
茨城支店 茨城市
栃木支店 栃木市
群馬支店 群馬市
千葉支店 千葉市
東京都支店 東京都
神奈川支店 神奈川市
埼玉支店 埼玉市

所得税×營業收益税×電話

Table listing various companies and individuals in the Tokyo section, organized by industry and location. Includes names like 川崎重工業, 日立製作所, and others.

所得税×營業收益税×電話

Table listing various companies and individuals in the Tokyo section, organized by industry and location. Includes names like 三菱重工業, 富士通, and others.

●所得税ハ營業收益税ハ電話

- 松下 漢次郎 材木商 光、四一七五、四
- 松下 入舟、三、四
- 松下 一太郎 久保社員 三、五、六、七、八、九、一〇、一一、一二、一三、一四、一五、一六、一七、一八、一九、二〇、二一、二二、二三、二四、二五、二六、二七、二八、二九、三〇、三一、三二、三三、三四、三五、三六、三七、三八、三九、四〇、四一、四二、四三、四四、四五、四六、四七、四八、四九、五〇、五一、五二、五三、五四、五五、五六、五七、五八、五九、六〇、六一、六二、六三、六四、六五、六六、六七、六八、六九、七〇、七一、七二、七三、七四、七五、七六、七七、七八、七九、八〇、八一、八二、八三、八四、八五、八六、八七、八八、八九、九〇、九一、九二、九三、九四、九五、九六、九七、九八、九九、一〇〇
- 松下 漢次郎 材木商 光、四一七五、四
- 松下 入舟、三、四
- 松下 一太郎 久保社員 三、五、六、七、八、九、一〇、一一、一二、一三、一四、一五、一六、一七、一八、一九、二〇、二一、二二、二三、二四、二五、二六、二七、二八、二九、三〇、三一、三二、三三、三四、三五、三六、三七、三八、三九、四〇、四一、四二、四三、四四、四五、四六、四七、四八、四九、五〇、五一、五二、五三、五四、五五、五六、五七、五八、五九、六〇、六一、六二、六三、六四、六五、六六、六七、六八、六九、七〇、七一、七二、七三、七四、七五、七六、七七、七八、七九、八〇、八一、八二、八三、八四、八五、八六、八七、八八、八九、九〇、九一、九二、九三、九四、九五、九六、九七、九八、九九、一〇〇

●所得税ハ營業收益税ハ電話

- 松田 有弘 材木商 光、四一七五、四
- 松田 入舟、三、四
- 松田 一太郎 久保社員 三、五、六、七、八、九、一〇、一一、一二、一三、一四、一五、一六、一七、一八、一九、二〇、二一、二二、二三、二四、二五、二六、二七、二八、二九、三〇、三一、三二、三三、三四、三五、三六、三七、三八、三九、四〇、四一、四二、四三、四四、四五、四六、四七、四八、四九、五〇、五一、五二、五三、五四、五五、五六、五七、五八、五九、六〇、六一、六二、六三、六四、六五、六六、六七、六八、六九、七〇、七一、七二、七三、七四、七五、七六、七七、七八、七九、八〇、八一、八二、八三、八四、八五、八六、八七、八八、八九、九〇、九一、九二、九三、九四、九五、九六、九七、九八、九九、一〇〇
- 松田 有弘 材木商 光、四一七五、四
- 松田 入舟、三、四
- 松田 一太郎 久保社員 三、五、六、七、八、九、一〇、一一、一二、一三、一四、一五、一六、一七、一八、一九、二〇、二一、二二、二三、二四、二五、二六、二七、二八、二九、三〇、三一、三二、三三、三四、三五、三六、三七、三八、三九、四〇、四一、四二、四三、四四、四五、四六、四七、四八、四九、五〇、五一、五二、五三、五四、五五、五六、五七、五八、五九、六〇、六一、六二、六三、六四、六五、六六、六七、六八、六九、七〇、七一、七二、七三、七四、七五、七六、七七、七八、七九、八〇、八一、八二、八三、八四、八五、八六、八七、八八、八九、九〇、九一、九二、九三、九四、九五、九六、九七、九八、九九、一〇〇

東京

モの部 (茂、最、毛、母、李、傳、持、望)

●所得税×ハ營業收益税×ハ電話

Table listing names and addresses for the 'Mo' section, including entries like 茂木富伯, 茂木三郎, 茂木隆三, etc.

東京

モの部 (望、餅、元、本)

●所得税×ハ營業收益税×ハ電話

Table listing names and addresses for the 'Mo' section, including entries like 望月小川, 望月三郎, 望月隆三, etc.

資本金 叁千萬圓

社長 安田善五郎

專務取締役 戸澤芳樹

安田信託株式會社

本店 東京市日本橋區吳服橋二丁目

電話日本橋(24) 三三二八 一番6

大阪支店 大阪市東區北濱四丁目

京都支店 京都市下京區四條通高倉角

名古屋支店 名古屋市中區榮町三丁目

安田善五郎 社長	安田善三郎 専務取締役	安田善一郎 専務取締役	安田善二郎 専務取締役	安田善四郎 専務取締役	安田善五郎 専務取締役	安田善六郎 専務取締役	安田善七郎 専務取締役	安田善八郎 専務取締役	安田善九郎 専務取締役	安田善十郎 専務取締役	安田善十一郎 専務取締役	安田善十二郎 専務取締役	安田善十三郎 専務取締役	安田善十四郎 専務取締役	安田善十五郎 専務取締役	安田善十六郎 専務取締役	安田善十七郎 専務取締役	安田善十八郎 専務取締役	安田善十九郎 専務取締役	安田善二十郎 専務取締役									
安田善二十一郎 専務取締役	安田善二十二郎 専務取締役	安田善二十三郎 専務取締役	安田善二十四郎 専務取締役	安田善二十五郎 専務取締役	安田善二十六郎 専務取締役	安田善二十七郎 専務取締役	安田善二十八郎 専務取締役	安田善二十九郎 専務取締役	安田善三十郎 専務取締役	安田善三十一郎 専務取締役	安田善三十二郎 専務取締役	安田善三十三郎 専務取締役	安田善三十四郎 専務取締役	安田善三十五郎 専務取締役	安田善三十六郎 専務取締役	安田善三十七郎 専務取締役	安田善三十八郎 専務取締役	安田善三十九郎 専務取締役	安田善四十郎 専務取締役	安田善四十一郎 専務取締役	安田善四十二郎 専務取締役	安田善四十三郎 専務取締役	安田善四十四郎 専務取締役	安田善四十五郎 専務取締役	安田善四十六郎 専務取締役	安田善四十七郎 専務取締役	安田善四十八郎 専務取締役	安田善四十九郎 専務取締役	安田善五十郎 専務取締役

東京

ヤの部 (安)

八所得税×營業收益税×電話

五九一

東京

ヤの部 (山)

山崎 謙三 山崎 謙三 山崎 謙三... (List of names and addresses in the Yano section)

東京

ヤの部 (山)

山崎 謙三 山崎 謙三 山崎 謙三... (List of names and addresses in the Yano section, continued)

東京

ヤ、ユの部 (山、大、遺、鎗、銃、弓、由、油、湯)

Table listing names and addresses for the 'Y, Yu' section in Tokyo, including various individuals and organizations.

東京

ユの部 (湯、結、祐、雄、遊、行、幸)

Table listing names and addresses for the 'Yu' section in Tokyo, including various individuals and organizations.

Table listing various companies and individuals under the 'Tokyo' section, organized by industry or region. Includes names like 吉村 嘉一, 吉村 嘉二, etc.

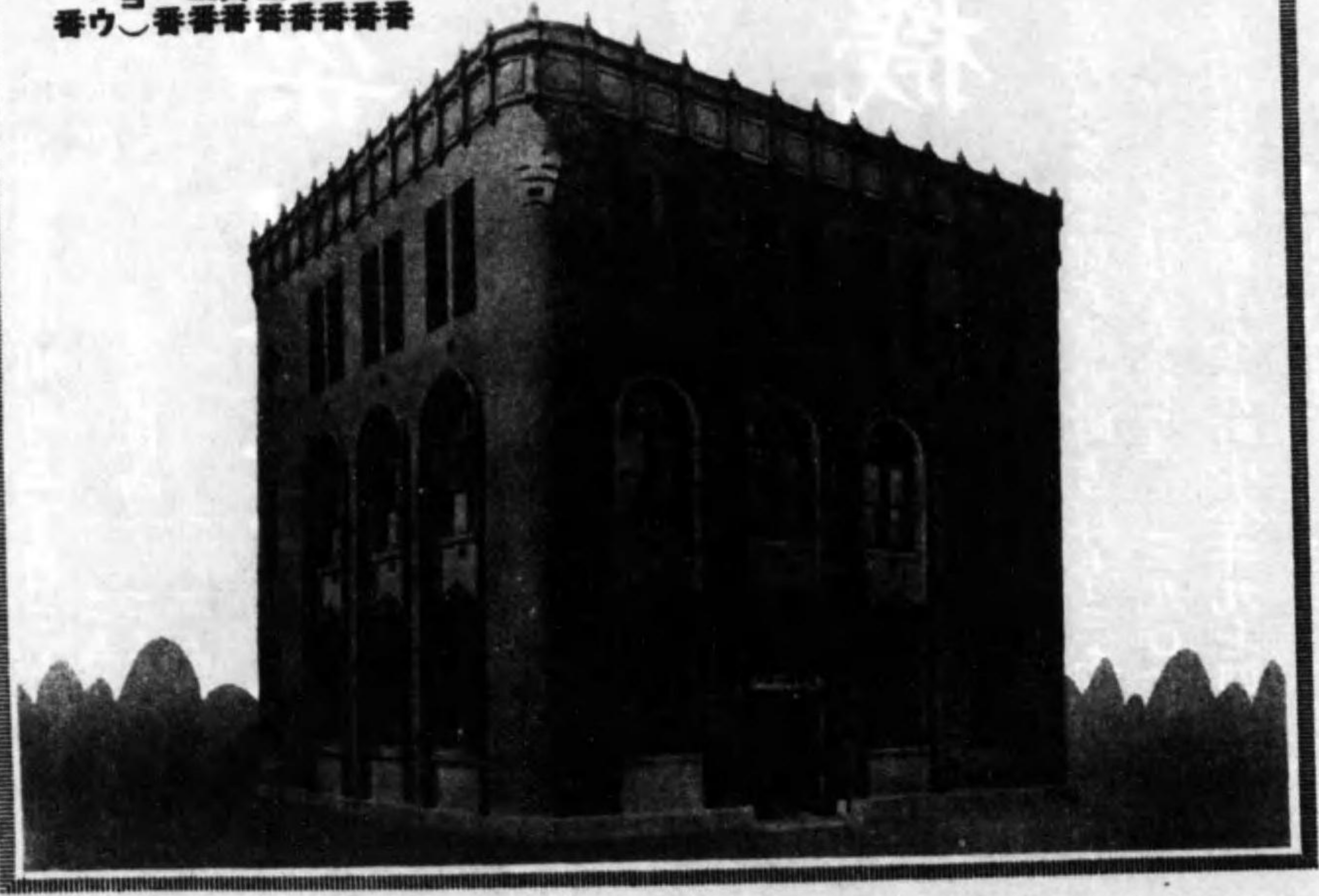
吉村右一

東京市日本橋區海運橋角

東京株式取引所一般取引員
東京株式取引所短期取引員
東京株式取引所實物取引員

營業案內
株式日報
投資と證券
御報贈呈

電話 (24)
日本橋 四三三三
市外專用 東京 九八七三
市場專用 芝罘町 一五三三



東京

ヨ、ラの部

(米、讀、蓬、寄、頼、萬)

●所得税×ハ營業收益税×ハ電話

Main directory table for Tokyo, listing names and addresses in vertical columns. Includes sub-sections like 'ヨ、ラの部' and 'ラ、リ、ル、レ、ロ、ワの部'.

東京

ラ、リ、ル、レ、ロ、ワの部

(頼、欄、李、利、陸、笠、劉、龍、寮、流、類、冷、盧、蠟、六、和)

●所得税×ハ營業收益税×ハ電話

六三一

Main directory table for Tokyo, listing names and addresses in vertical columns. Includes sub-sections like 'ヨ、ラの部' and 'ラ、リ、ル、レ、ロ、ワの部'.

東京 7の部 (渡)

渡邊 秀一 芝田 幸三 渡邊 秀一 芝田 幸三... 渡邊 秀一 芝田 幸三 渡邊 秀一 芝田 幸三... 渡邊 秀一 芝田 幸三 渡邊 秀一 芝田 幸三...

東京

7の部 (渡)

ハ所得税×ハ營業收益税×ハ電話

六四一

渡邊 秀一 芝田 幸三 渡邊 秀一 芝田 幸三... 渡邊 秀一 芝田 幸三 渡邊 秀一 芝田 幸三... 渡邊 秀一 芝田 幸三 渡邊 秀一 芝田 幸三...

創業明治二十六年

火災保險
海上保險
運送保險
傷害保險



大阪海上火災保險株式會社

大阪市北區堂島濱通二丁目二番地（渡邊橋北詰）

社長 新庄清一

專務取締役 伊賀歌吉

自動車保險
航空保險
信用保險
盜難保險

電話共
六八〇一、六八〇四、六九〇三
六八〇二、六八〇五、六九一三
六八〇三、六九〇二、六九一四

支店 東京、神戶、橫濱、名古屋、福岡、京城、

新京

出張所 金澤、仙臺、京都、上海

營業所 廣島、門司

代理店 内外樞要ノ地ニ設置總數三千二百余店

大 阪 部 引 索

順 音 十 五									
ワ	ラ	ヤ	マ	ハ	ナ	タ	サ	カ	ア
345	344	314	275	237	206	164	130	76	1
(イキ)	リ	(キイ)	ミ	ヒ	ニ	チ	シ	キ	(キイ)
13	344	13	291	251	225	190	143	97	13
ウ	ル	ユ	ム	フ	ヌ	ツ	ス	ク	ウ
40		332	302	258	234	191	155	110	40
(エエ)	レ	(エエ)	メ	ヘ	ネ	テ	セ	ケ	(エエ)
49		49	307	271	234	198	162	117	49
(オヲ)	ロ	ヨ	モ	ホ	ノ	ト	ソ	コ	(ヲオ)
51	344	333	307	271	234	200	163	118	51

順 は ろ い									
せ	み	あ	け	の	な	た	る	へ	(ゐい)
162	291	1	117	234	206	164		271	13
す	し	さ	ふ	(を)	お	ら	れ	(お)	と
155	143	130	258	51	344			51	220
	(え)	き	こ	く	む	そ	わ	ち	は
	49	97	118	110	302	163	345	190	237
	ひ	ゆ	(ゑ)	や	う	つ	か	り	に
	251	332	49	314	40	191	76	344	225
	も	め	て	ま	(い)	ね	よ	ぬ	ほ
	307	307	198	275	13	234	333	234	271

大阪

第 二 十 六 号 業 務 簿



耐 火 煉 瓦

大 阪 窯 業 株 式 有 限 公 司
大 阪 窯 業 耐 火 煉 瓦 株 式 有 限 公 司

大 阪 市 北 區 堂 島 浦 邊 貳 丁 日 指 四 番 地
電 話 長 共 一 一 〇



前驛京東

ルテホ内丸

五九五三・一六二二 表代内丸話電



時局下に相應しく 最も眞摯なる百貨
配給機關として その使命の達成に邁
進致して居ります



大阪心齋橋

大丸

月曜休業

營業科目

一、公債、社債、株式の引受募集及賣買
ニ、コール取引及手形の賣買、仲介、金融
三、藤本有價證券投資組合の組成斡旋

本店 大阪市東區北濱五丁目

東京支店 東京市麹町區大手町二丁目

其他支店

小樽 福島 横濱
静岡 名古屋 京都
神戶 岡山 廣島
門司 福岡 金澤
京 奉天 新

FB

藤本ビルブローカー証券株式會社

御申越次第
案内書其他
參考資料贈呈

Table with multiple columns listing names and addresses, organized by region (大阪, 京都, etc.). Includes a central box for 'カクマツ屋'.

大阪 了の部 (安) ... 所得稅 x 營業收益稅 ... 電話

大阪

了の部

(芦、蘆、脚、葦、味、飛、汗、畦、濕、熱、小、東、迹、跡、後、穴、姉、油、情、天)

●所得税×ハ營業收益税×ハ電話

Table of business listings for Osaka, organized by district (e.g., 東区, 南区, 北区, 西区, 東淀川区, 南淀川区, 北淀川区, 西淀川区, 東成区, 南成区, 北成区, 西成区, 東旭区, 南旭区, 北旭区, 西旭区, 東生区, 南生区, 北生区, 西生区, 東住区, 南住区, 北住区, 西住区, 東平区, 南平区, 北平区, 西平区, 東東区, 南東区, 北東区, 西東区, 東東区, 南東区, 北東区, 西東区, 東東区, 南東区, 北東区, 西東区).

大阪

了の部

(天、尼、甘、余、網、雨、飴、綾、鮎、荒)

●所得税×ハ營業收益税×ハ電話

一〇

Table of business listings for Osaka, organized by district (e.g., 東区, 南区, 北区, 西区, 東淀川区, 南淀川区, 北淀川区, 西淀川区, 東成区, 南成区, 北成区, 西成区, 東旭区, 南旭区, 北旭区, 西旭区, 東生区, 南生区, 北生区, 西生区, 東住区, 南住区, 北住区, 西住区, 東平区, 南平区, 北平区, 西平区, 東東区, 南東区, 北東区, 西東区, 東東区, 南東区, 北東区, 西東区).

大阪の部 (荒、新、嵐、有)

Table listing various companies and their details, organized by industry or region. Includes names like 荒川、新井、嵐、有 and their respective addresses and services.

野村信託株式会社

長期建設 長期信託

會長 野村元五郎

本店 大阪市東區備後町二丁目 支店 東京市日本橋區通二丁目

大阪

イ、牛の部 (井)

●所得税×営業収益税×電話

Table of names and addresses for the 'I, Cattle' section in Osaka, including entries like 井口開工業、井口製糖、井口製粉, etc.

大阪

イ、牛の部 (井)

●所得税×営業収益税×電話

Table of names and addresses for the 'I, Cattle' section in Osaka, including entries like 井上製糖、井上製粉、井上製油, etc.

大阪

イ、牛の部 (井)

所得税×ハ營業收益税×ハ電話

Table of names and addresses for the 'I, Cattle' section in Osaka, including names like 井上三郎, 井上正次, and various street addresses.

大阪

イ、牛の部 (井)

所得税×ハ營業收益税×ハ電話

Table of names and addresses for the 'I, Cattle' section in Osaka, including names like 井上三郎, 井上正次, and various street addresses.

