

14.4  
69

Ⓜ

日本  
帝國

司法省第二十二民事統計年報

明治二十九年

141  
69

日本司法省第二十二民事統計年報目次

民事統計要旨

- 第一部 大審院
  - 第二部 控訴院
  - 第三部 地方裁判所
  - 第四部 區裁判所
  - 第五部 執達吏及公證人
  - 第六部 内交渉ノ訴訟
- 民事統計表
- 第一部 大審院
  - 第二部 控訴院
  - 第三部 地方裁判所
  - 第四部 區裁判所
  - 第五部 執達吏及公證人
  - 第六部 内交渉ノ訴訟
- 民事統計表
- 第一部 大審院
  - 第二部 控訴院
  - 第三部 地方裁判所
  - 第四部 區裁判所
  - 第五部 執達吏及公證人
  - 第六部 内交渉ノ訴訟
- 第二表 上告訴訟種類
  - 第三表 原裁判所ニ區別シタル上告訴訟種類大別
  - 第四表 上告金額價額階級
  - 第五表 上告審理期間
  - 第二款 抗告審
  - 第六表 抗告總數



一 五 一  
 一 五 五  
 二 六 五  
 三 六 五  
 四 六 五

二 二  
 二 二  
 五 五  
 七 七  
 八 八  
 九 九

第七表 抗告申立ノ要旨

第二部 控訴院

第一款 控訴審

第八表 控訴總數及審理期間

第九表 原裁判所ニ區別シタル控訴總數

第十表 控訴種類

第十一表 控訴金額價額階級

第十二表 控訴審理期間

第二款 上告審

第十三表 上告總數及審理期間

第十四表 原裁判所ニ區別シタル上告總數

第十五表 上告訴訟種類

第十六表 上告金額價額階級

第十七表 上告審理期間

第三款 抗告審

第十八表 抗告總數

第十九表 抗告申立ノ要旨

第四款 特別訴訟

九

二

丁

一

二

丁

一

二

丁

三

二

丁

三

三

丁

三

六

丁

四

二

丁

四

三

丁

四

八

丁

第二十表 特別訴訟總數及審理期間

第二十一表 特別訴訟種類

第二十二表 特別訴訟審理期間

第三部 地方裁判所

第一款 第一審

第二十三表 第一審訴訟總數及審理期間

第二十四表 第一審訴訟種類

第二十五表 地方裁判所ニ區別シタル第一審訴訟種類

第二十六表 第一審訴訟金額價額階級

第二十七表 第一審訴訟審理期間

第二款 控訴審

第二十八表 控訴總數及審理期間

第二十九表 原裁判所ニ區別シタル控訴總數

第三十表 控訴種類

第三十一表 地方裁判所ニ區別シタル控訴種類

第三十二表 控訴金額價額階級

第三十三表 控訴審理期間

第三款 抗告審

五

五

五

五

一

丁

五

四

丁

七

〇

丁

一

一

〇

丁

一

二

三

一

二

丁

一

四

丁

一

一

第三十四表 抗告總數

一七一丁

第三十五表 抗告申立ノ要旨

一八〇丁

第四款 破産事件

第三十六表 破産總數及復権申立件數

一八二丁

第三十七表 破産終局人員債權額及費用額

一八六丁

第三十八表 破産終局債權額階級

一八九丁

第三十九表 辨償ヲ受ケ又ハ配當ニ加ハリタル債權額及償還額

一九二丁

第四十表 破産者職業別

一九四丁

第四十一表 支拂猶豫申立件數

一九五丁

第四部 區裁判所

第一款 和解及督促事件

第四十二表 和解事件ノ總數

一九八丁

第四十三表 和解事件ノ種類

二一四丁

第四十四表 督促事件ノ總數

二二一丁

第四十五表 督促事件ノ種類

二三八丁

第二款 第一審

第四十六表 第一審訴訟總數及審理期間

二四一丁

第四十七表 第一審訴訟種類

二五九丁

四

第四十八表 區裁判所ニ區別シタル第一審訴訟種類

二六七丁

第四十九表 第一審訴訟金額價額階級

三六五丁

第五十表 第一審訴訟審理期間

三八二丁

第三款 強制執行

第五十一表 強制執行總數及種別

三八二丁

第五十二表 強制執行終局人員債權額及費用額

三九九丁

第五十三表 強制執行終局債權額階級

四一六丁

第五十四表 配當ニ加ハリタル債權額及償還額

四三二丁

第四款 家資分散

第五十五表 家資分散件數人員債權額及復権申立件數

四四九丁

第五十六表 家資分散債權額階級

四六三丁

第五十七表 家資分散者職業別

四七七丁

第五部 執達吏及公證人

第一款 執達吏事務

第五十八表 執達吏事務總數及種別

四八〇丁

第五十九表 強制執行件數人員債權額及費用額

四九七丁

第六十表 強制執行終局債權額階級

五一四丁

第六十一表 執達吏手數料

五三一丁

五

第二款 公證人事務

第六十二表 公正證書ノ員數及手数料

五四八丁

第六部 内外交渉ノ訴訟

第六十三表 内外交渉上告件數ノ一

五五二丁

第六十四表 内外交渉上告件數ノ二

五五二丁

第六十五表 内外交渉控訴件數ノ一

五五二丁

第六十六表 内外交渉控訴件數ノ二

五五三丁

第六十七表 内外交渉第一審訴訟件數ノ一

五五四丁

第六十八表 内外交渉第一審訴訟件數ノ二

五五七丁

附 録 各國領事取扱内國人ヨリ外國人ニ係ル訴訟件數

五六〇丁

第二十二民事統計年報

民事統計要旨

第一部 大審院

新ニ受理シタル訴訟五百八十八件之ニ指受二百三十九件ヲ加フレハ合計八百二十七件ニシテ之ヲ前年ニ比較スレハ新受十件ヲ増加シ指受六件ヲ減シ通計四件ヲ増加セリ

終局シタル訴訟五百五十九件終局セサルモノ二百六十八件ニシテ之ヲ前年ニ比較スレハ終局二十五件ヲ減シ未終局二十九件ヲ増加セリ

前記件數中上告及抗告ヲ區別シ更ニ之ヲ詳述セハ左ノ如シ

上 告

新ニ受理シタル上告五百五十件之ニ指受二百三十六件ヲ加フレハ合計七百八十六件ニシテ終局シタルモノ五百二十件終局セサルモノ二百六十六件ナリ

終局區別ヲ舉ケレハ判決四百四十一取下七十九トス

上告判決中原判決ヲ破毀シタルモノ百一(原裁判所ニ差戻シタルモノ七十四他裁判所ニ移送シタルモノ二十)本院判決ヲ爲シタルモノ七(上告ヲ棄却シタルモノ三百四十ナリ)

終局シタル訴訟ノ種類ヲ區別スレハ人事ニ關スルモノ三十二件土地ニ關スルモノ百八十三件建物船舶ニ關スルモノ三件金錢ニ關スルモノ二百二十七件米穀ニ關スルモノ五件物品ニ關スルモノ十一件證券ニ關スルモノ九件其他雜事ニ屬スルモノ五十件ナリ

新ニ受理シタル上告中財産權上ノ請求ニ關スルモノ四百七十九件ニシテ其中金錢ノ債權ニ關スルモノ、金額

五拾七萬九千八百六拾八圓九拾七錢金額ニ見積リ得可キ物ニ關スルモノ、價額百拾三萬九千六百六拾貳圓拾貳錢四厘ナリ

訴訟物ノ價額階級ハ百圓以内十八件貳百五十圓以内百四十四件五百圓以内百五十五件七百五十圓以内四十六件千圓以内二十九件貳千五百圓以内五十八件五千圓以内三十四件壹萬圓以内十八件壹萬圓以上十七件ナリ

審理期間ヲ區別スレハ受理シタルヨリ三月以内ニ終局シタルモノ百六十六件六月以内二百十八件一年以内百八十四件二年以内十件二年以上二件又未終局ノ期間ハ三月以内九十六件六月以内八十五件一年以内七十五件二年以内九件二年以上一件ナリ

以上列記シタル各事項ヲ前年度ノ分ニ比較スレハ左表ノ如シ

種別	二十九年		二十八年		二十八年ヨリ	
	終局	未終局	終局	未終局	増	減
總數	二二六	五五〇	二四一	五三九	一	五
審受	七八六	五二〇	七八〇	五四四	〇	二四
新受	二六六	四四一	三三六	四六二	〇	三
終局區別	七九	四四一	八一	四六二	〇	三

訴訟種類	訴訟物ノ價額		訴訟額階級ノ	
	金額ノ積權ニ關スルモノ、金額見積リ得可キ物ニ關スルモノ、價額計	金額ノ積權ニ關スルモノ、金額見積リ得可キ物ニ關スルモノ、價額計	百圓以内	壹萬圓以上
人事計	五二〇	五八七、八四八、四六九	一八	四七
土地事計	三三	三二四、九一四、五〇六	一四四	三
建物船地	一八三	九二二、七六二、九七五	一四五	二
金銀	二二七	五七九、八六八、九七〇	二九	四
米穀	五	一、二三九、六六二、二二四	四六	一
物品	一一	一、七一九、五三一、〇九四	二八	二
雜物	九	五八七、八四八、四六九	三三	四
證券	五〇	三二四、九一四、五〇六	二八	二
雜事計	五二〇	九二二、七六二、九七五	一八	四
總計	二二六	八、一四七、七四七、六二八	一四四	四七

種別	二十九年		二十八年		二十八年ヨリ	
	増	減	増	減	増	減
終局審理期間	三月以内	一〇六	一〇二	四	四五	
	六月以内	二二八	二六三	一六八	二六	
未終局期間	一年以内	一八四	一六八	二	一	
	二年以上	一〇	三	二	一	
計	五二〇	五四四	三	二四		
三月以内	九六	九五	一			
六月以内	八五	八九				
一年以内	七五	四五				
二年以内	九	六				
二年以上	一	一				
計	二六六	二三六	三〇	〇		

各控訴院ノ第二審判決ニ對スル上告ノ比例ハ其判決百ニ對シ上告ヲ爲シタルモノノ二十八上告ヲ爲サ、ルモノ七十二又上告ノ結果ハ上告判決百ニ對シ原判決ヲ破毀シタルモノノ二十三上告ヲ棄却シタルモノノ七十七トス  
(再審ノ部ハ之ヲ除ク)  
 前項ノ比例ヲ各控訴院ニ區別セハ左表ノ如シ

控訴院名稱	第二審判決數	上告新受件數	第二審判決百ニ對スル比例		破毀棄却
			上告ヲ爲レタルモノ	上告ヲ爲サ、ルモノ	
東京控訴院	六〇六	二五九	四二・七	五七・三	二五・三
大阪控訴院	六五八	二二二	一八・四	八一・六	二八・六
名古屋控訴院	一三三	三五	二六・三	七三・七	二〇・〇
廣島控訴院	一〇七	二二	二〇・二	七九・八	二二・一
長崎控訴院	二二二	五八	二六・三	七三・八	二四・二
宮城控訴院	一七〇	四三	二五・三	七四・七	一〇・九
函館控訴院	七二	二二	二九・二	七〇・八	五六

抗告

新ニ受理シタル抗告三十八件之ニ舊受三件ヲ加フレハ合計四十一件ニシテ之ヲ前年ニ比較スレハ新受一件舊受一件合計二件ヲ減シタリ  
 終局シタルモノ三十九件終局セサルモノ二件ニシテ之ヲ前年ニ比較スレハ終局一件未終局一件ヲ減シタリ  
 終局區別ヲ舉クレハ前裁判ヲ廢棄シタルモノ二抗告ヲ棄却シタルモノ三十五取下ニシテ之ヲ前年ニ比較スレハ廢棄四ヲ減シ棄却一ヲ増加セリ(本年ニハ取下ニテリ前年ニハナレ)  
 第二部控訴院  
 新ニ受理シタル訴訟三千四百十一件之ニ舊受千四百三十七件ヲ加フレハ合計四千八百四十八件ニシテ之ヲ前年ニ比較スレハ新受三百十七件舊受十件合計三百二十七件ヲ減シタリ



終局シタル訴訟三千四百六十四件終局セサルモノ千三百八十四件ニシテ之ヲ前年ニ比較スレハ終局二百七十  
四件未終局五十三件ヲ減シタリ  
前記件數中控訴、上告、抗告、特別訴訟ヲ區別シ更ニ之ヲ詳述セハ左ノ如シ

控訴

新ニ受理シタル控訴二千四百七十九件之ニ舊受千二百二十三件ヲ加フレハ合計三千七百二件ニシテ終局シタ  
ルモノ二千五百十三件終局セサルモノ千八百八十九件ナリ  
終局區別ヲ舉ケレハ判決千九百七十八命令八取下五百二十一和解六トス  
控訴判決中原判決ヲ廢棄シタルモノ六百七十控訴ヲ棄却シタルモノ千三百八ナリ  
終局シタル訴訟ノ種類ヲ區別スレハ人事ニ關スルモノ二百十九件土地ニ關スルモノ五百七十九件建物船舶ニ  
關スルモノ十五件金錢ニ關スルモノ千七百七十件米穀ニ關スルモノ三十九件物品ニ關スルモノ七十九件證券ニ  
關スルモノ六十八件其他雜事ニ屬スルモノ三百四十四件ナリ  
新ニ受理シタル控訴中財産權上ノ請求ニ關スルモノ二千四十五件ニシテ其中金錢ノ債權ニ關スルモノ、金額  
百拾六萬三千七百拾壹圓三拾三錢五厘金額ニ見積リ得可キ物ニ關スルモノ、價額百貳拾四萬七百六圓八拾四  
錢四厘ナリ  
訴訟物ノ價額階級ハ百圓以内百四件貳百五拾圓以内八百件五百圓以内四百七十七件七百五拾圓以内百九十件  
千圓以内百三十六件貳千五百圓以内百九十一件五千圓以内八十四件壹萬圓以内四十二件壹萬圓以上二十一  
件ナリ  
審理期間ヲ區別スレハ受理シタルヨリ三月以内ニ終局シタルモノ八百六十九件六月以内八百六十一件一年以

内四百九十九件二年以内二百三十八件二年以上四十六件又未終局ノ期間ハ三月以内五百六十六件六月以内二  
百四件一年以内二百三十九件二年以内百十八件二年以上六十二件ナリ  
以上列記シタル各事項ヲ前年度ノ分ニ比較スレハ左表ノ如シ

種 別	二十九年		二十八年		二十八年ヨリ		
	増	減	増	減	増	減	
舊受	1,133	1,100	33	108			
新受	2,479	2,587	108	85			
總數	3,612	3,687	75	193			
終局區別	永終局	1,189	1,133	56	55		
	判決	1,978	2,033	55	55		
	命令	8	13	5	3		
	和解	522	501	21	21		
	取計	6	17	11	11		
	和	2,513	2,564	51	51		
	人	229	221	8	8		
	土地	579	542	37	37		
	建物	15	33	18	18		
	船舶	1,170	1,101	69	69		
金錢	39	53	14	14			
米穀							

種別	二十九年		二十八年		増	減
	件数	金額	件数	金額		
物	七九	三三三	八四	二五八		五
證券	六八	二五三	七〇	三八一		二
雜事	三四	二五三	三八一	二五八		三
計	一七二	一、〇五〇	一九二	一、〇五〇		
訴訟物ノ價額	一、二六三	一、二六三	一、〇五〇	一、〇五〇		二一三
百圓以内	一、二六三	一、二六三	一、〇五〇	一、〇五〇		二一三
百五十圓以内	一、二六三	一、二六三	一、〇五〇	一、〇五〇		二一三
五百圓以内	一、二六三	一、二六三	一、〇五〇	一、〇五〇		二一三
七百五十圓以内	一、二六三	一、二六三	一、〇五〇	一、〇五〇		二一三
千圓以内	一、二六三	一、二六三	一、〇五〇	一、〇五〇		二一三
計	一、二六三	一、二六三	一、〇五〇	一、〇五〇		二一三
訴訟物ノ價額階級ノ	一、二六三	一、二六三	一、〇五〇	一、〇五〇		二一三
價額階級ノ	一、二六三	一、二六三	一、〇五〇	一、〇五〇		二一三

終局審理期間	二十九年		二十八年	
	件数	金額	件数	金額
一年以内	四九九	六〇〇	一八三	一〇一
二年以内	二三八	一八三	四九	五
計	七二七	七八三	二三二	一〇六
三月以内	五六六	四九六	二六八	七〇
六月以内	二〇四	二六八	二七五	六四
一年以内	二二九	二七五	二二一	三六
二年以内	一一八	一一一	五三	三
計	三四六	三八六	二七四	三九
未終局期間	一一八九	一一三三		

各地方裁判所ノ第一審判決ニ對スル控訴ノ比例ハ其判決百ニ對シ控訴ヲ爲シタルモノノ三十二控訴ヲ爲サ、ルモノノ六十八又控訴ノ結果ハ控訴判決百ニ對シ原判決ヲ廢棄シタルモノノ三十四控訴ヲ棄却シタルモノノ六十六トス(再審ノ訴ハ之ヲ除ク)

前項ノ比例ヲ各控訴院ニ區別セハ左表ノ如シ

控訴院名稱	第一審判決		控訴新受件數		第一審判決百ニ對スル比例		控訴判決百ニ對スル比例	
	件数	金額	件数	金額	件数	金額	件数	金額
東京控訴院	二、三八六	七六二	三二九	六八二	三三〇	六七〇	三三〇	六七〇
大阪控訴院	二、二七三	七九五	三五〇	六五〇	三五〇	六五〇	三五〇	六五〇
名古屋控訴院	四六二	一六六	三五九	六四二	三〇八	六九二	三〇八	六九二

控訴院名稱	第一審判決數	控訴新受件數	第一審判決百ニ對スル比例		廢棄却
			控訴ヲ爲レタルモノ	控訴ヲ爲ササルモノ	
廣島控訴院	四九四	一四六	二九・六	七〇・四	三七・四
長崎控訴院	一〇四六	二六四	二五・二	七四・八	三八・九
宮城控訴院	八七五	二五五	二九・二	七〇・九	二六・五
函館控訴院	二八九	八〇	二七・七	七二・三	三七・五

上告

新ニ受理シタル上告六百五十三件之ニ舊受百八十七件ヲ加フレハ合計八百四十件ニシテ終局シタルモノ六百六十七件終局セサルモノ百七十三件ナリ

終局區別ヲ舉ケレハ判決四百六十八取下巴九十九トス

上告判決中原判決ヲ破毀シタルモノ百九十五(原裁判所ニ送戻シタルモノ百四十五他裁判所ニ移送シタルモノ四十二本院判決ヲ爲シタルモノ八)上告ヲ棄却シタルモノ二百七十三ナリ

終局シタル訴訟ノ種類ヲ區別スレハ土地ニ關スルモノ百六十八件建築物船舶ニ關スルモノ二十六件金錢ニ關スルモノ三百五十一件米穀ニ關スルモノ三十件物品ニ關スルモノ二十件證券ニ關スルモノ六件其他雜事ニ屬スルモノ六十六件ナリ

新ニ受理シタル上告中財産權上ノ請求ニ關スルモノ六百三十八件ニシテ其中金錢ノ債權ニ關スルモノ、金額壹萬八千七百拾八圓五拾七錢五厘金額ニ見積リ得可キ物ニ關スルモノ、價額壹萬九千三百四拾貳圓五拾錢貳厘ナリ

厘ナリ

訴訟物ノ價額階級ハ貳拾圓以内百七十三件五拾圓以内二百十件七拾五圓以内九十九件百圓以内百三十九件百圓以上十七件ナリ

審理期間ヲ區別スレハ受理シタルヨリ三月以内ニ終局シタルモノ四百件六月以内百八十九件一年以内五十七件二年以内十八件二年以上三件又未終局ノ期間ハ三月以内百三十一件六月以内二十五件一年以内十四件二年以内二件二年以上一件ナリ

以上列記シタル各事項ヲ前年度ノ分ニ比較スレハ左表ノ如シ

種別	二十九年		二十八年		二十八年ヨリ	
	舊受	新受	總數	總數	增	減
終局區別	一八七	一八七	一八七	一八七	〇	〇
總數	六五三	六五三	六五三	六五三	〇	〇
內終局	八四〇	八四〇	八四〇	八四〇	〇	〇
內未終局	六六七	六六七	六六七	六六七	〇	〇
和取	一七三	一七三	一七三	一七三	〇	〇
和解	四六八	四六八	四六八	四六八	〇	〇
計	一九九	一九九	一九九	一九九	〇	〇
	六六七	六六七	六六七	六六七	〇	〇
	二二二	二二二	二二二	二二二	〇	〇
	七八九	七八九	七八九	七八九	〇	〇
	一〇二二	一〇二二	一〇二二	一〇二二	〇	〇
	八三四	八三四	八三四	八三四	〇	〇
	一	一	一	一	〇	〇
	八三四	八三四	八三四	八三四	〇	〇
	一六七	一六七	一六七	一六七	〇	〇

種別	二十九年		二十八年		二十八年ヨリ	
	増	減	増	減	増	減
土地	一六八	一四七	二			
建物船舶	二六	一八				
金銀	三五二	四七三				
米穀	三〇	三九				
物品	二〇	三九				
雜事	六六	一〇四				
計	六六七	八三四				
訴訟物ノ價額	一八七、八二五、五七五	二五、六二〇、八八三	四、六四六、二〇四	六、九〇二、三〇八		
訴訟物ノ價額ノ金銀ノ價額ニ關スルモノノ價額	一九、三四二、五〇二	一四、六九六、二九八				
計	三、八〇六、一〇七七	四〇、三二七、一八一				
訴訟階級ノ價額	一七三	一九六				
貳拾圓以内	二二〇	二五九				
五拾圓以内	九九	一三六				
七拾五圓以内	一三九	一五五				
百圓以内	一七	二二				
百圓以上	六三八	七六八				
計	四〇〇	四二二				
三月以内	一八九	三三一				
六月以内						

未終局期間	終局審理期間	
	一年以内	二年以上
三月以内	一三二	六六七
六月以内	二五	一三九
一年以内	一四	二二
二年以内	一	三
二年以上	一七三	一八七
計	一八	九〇

各地方裁判所ノ第二審判決ニ對スル上告ノ比例ハ其判決百ニ對シ上告ヲ爲シタルモノノ十六上告ヲ爲サ、ルモノノ八十四又上告ノ結果ハ上告判決百ニ對シ原判決ヲ破毀シタルモノノ四十二上告ヲ棄却シタルモノノ五十八トス

(前項ノ比例ヲ各控訴院ニ區別セハ左表ノ如シ)

控訴院名稱	第二審判決數		上告新受件數		第二審判決百ニ對スル比例		上告判決百ニ對スル比例	
	上告ヲ爲シタルモノ	上告ヲ爲ササルモノ	破毀	棄却	破毀	棄却	破毀	棄却
東京控訴院	一、三六八	二、三三二	一七〇	八三〇	四六〇	五四〇		
大阪控訴院	一、二二二	一、五七七	二四二	八五九	五二二	四八八		

控訴院名稱	第二審判決數	上告新受件數	第二審判決百二對スル比例		上告判決百二對スル比例	
			上告ヲ爲レタルモノ	上告ヲ爲サルモノ	破毀	棄却
名古屋控訴院	二二二	四四	二〇・八	七九・二	五六・〇	四四・〇
廣島控訴院	三三〇	四九	一四・八	八五・二	七三・三	二六・七
長崎控訴院	五一二	五七	一一・二	八八・九	一五・六	八四・四
宮城控訴院	五二九	一〇三	一九・七	八〇・三	二七・一	七二・九
函館控訴院	一三六	一二	八・八	九一・二	三〇・〇	七〇・〇

抗告

新ニ受理シタル抗告二百七十七件之ニ舊受二十一件ヲ加フレハ合計二百九十八件ニシテ之ヲ前年ニ比較スレ

ハ新受七十三件ヲ減シ舊受十二件ヲ増加シ合計六十一件ヲ減シタリ

終局シタルモノ二百七十六件終局セサルモノ二十二件ニシテ之ヲ前年ニ比較スレハ終局六十二件ヲ減シ未終局一件ヲ増加セリ

終局區別ヲ舉ケレハ前裁判ヲ廢棄シタルモノ六十三抗告ヲ棄却シタルモノ二百一取下七其他ノ結果五ニシテ之ヲ前年ニ比較スレハ廢棄五十九棄却一取下六ヲ減シ其他ノ結果八四ヲ増加セリ

特別訴訟

新ニ受理シタル議員選舉ニ關スル訴訟二件之ニ舊受六件ヲ加フレハ合計八件ニシテ之ヲ前年ニ比較スレハ新受及舊受トモ前年ト同一ニシテ總テ終局セリ(前年ハ終局二件未終局六件アリ)

終局區別ヲ舉ケレハ判決五取下三ニシテ之ヲ前年ニ比較スレハ判決三ヲ増加セリ(本年ニ取下三アリ前年ニハナレ)

終局シタル審理期間ヲ區別スレハ三月以内ニ終局シタルモノ二件六月以内一件一年以内一件二年以内三件二年以上一件ニシテ之ヲ前年ニ比較スレハ六月以内八前年ト同一ナルモノ二年以内ハ二件ヲ増加セリ(本年ハ三月以内一件二年以内一件アリ前年ニハナレ)

第三部地方裁判所

新ニ受理シタル事件二萬二千四百四十一件之ニ舊受五千六百九十一件ヲ加フレハ合計二萬七千八百三十二件ニシテ之ヲ前年ニ比較スレハ新受二百五十九件舊受六十三件合計三百二十二件ヲ減シタリ

終局シタル事件二萬千七百一十一件終局セサルモノ六千二百一十一件ニシテ之ヲ前年ニ比較スレハ終局七百五十二件ヲ減シ未終局八百三十件ヲ増加セリ

前記件數中第一審訴訟、控訴、抗告、破産事件ヲ區別シテ更ニ之ヲ詳述セハ左ノ如シ

第一審訴訟

新ニ受理シタル第一審訴訟一萬六千四百七十五件之ニ舊受三千九百三十九件ヲ加フレハ合計二萬四十四件ニシテ終局シタル訴訟一萬六千三十八件終局セサルモノ四千三百七十六件ナリ

終局區別ヲ舉ケレハ判決七千八百二十五(内對席判決五千二百七十九關席判決二千五百四十六)取下三千九百七十八和解百八十其他ノ結果四千五十五トス

終局シタル訴訟ノ種類ヲ區別スレハ人事ニ關スルモノ千四百三十一件土地ニ關スルモノ二千十四件建物船舶ニ關スルモノ百三十六件金錢ニ關スルモノ五千八百十三件米穀ニ關スルモノ百五十七件物品ニ關スルモノ三百六十四件證券ニ關スルモノ二百九十七件其他雜事ニ屬スルモノ五千八百二十六件ナリ

新ニ受理シタル訴訟中財産権上ノ請求ニ關スルモノ一萬二千七百七十四件ニシテ其中金錢ノ債權ニ關スルモノ、金額四百三拾九萬七百貳拾貳圓貳錢四厘金額ニ見續リ得可キ物ニ關スルモノ、價額四百萬千三百拾七圓七拾八錢五厘ナリ

訴訟物ノ價額階級ハ百圓以内二百二十六件貳百五十拾圓以内四千九百二十四件五百圓以内二千四百二十七件七百五十拾圓以内八百二十八件千圓以内五百八十八件貳千五百圓以内七百七十件五千圓以内三百一件壹萬圓以内百十八件壹萬圓以上九十二件ナリ

審理期間ヲ區別スレハ受理シタルヨリ三月以内ニ終局シタルモノ一萬二千七百三十七件六月以内千六百七十七件一年以内八百五十九件二年以内六百五十八件二年以上百七件又未終局ノ期間ハ三月以内二千四百二十件六月以内五百五十五件一年以内七百五十三件二年以内四百七十七件二年以上二百三十一件ナリ

以上列記シタル各事項ヲ前年度ノ分ニ比較スレハ左表ノ如シ

種別	二十九年		二十八年		二十八年ヨリ	
	増	減	増	減	増	減
總數	三,九三九	一八〇	三,八四八	二二八	九一	一六八
新受	一六,四七五	一六,〇三八	一五,九四一	一五,八五〇	五三四	
舊受	二〇,四一四	一四,三三一	一九,七八九	一三,一一一	六二五	
內未終局	一六,〇三八	一四,三三一	一五,八五〇	一三,一一一	一八八	
內終局	四,三三六	三,九三九	三,九三九	四三七		
內判決	七,八二五	七,九三三	七,九三三	四三七		

終局區別	二十九年		二十八年		二十八年ヨリ	
	増	減	増	減	増	減
取下	三,九七八	一八〇	四,〇二九	二二八		五一
和解	四,〇五五	一六,〇三八	三,六一〇	一五,八五〇	四四五	三八
其他ノ結果	一四三二	一,四三二	一,三一一	一,三一一	二一〇	
人事	二,〇一四	一,三三六	一,九三〇	一,三三六	八四	
土地	一三六	一三六	一三三	一三三	一四	
建物船舶	五,八一三	一五七	六,一七三	二〇三		三六〇
金錢	三六四	二九七	三五二	二八二		四六
物品	二九七	二九七	二八二	二八二		
雜計	五,八二六	一六,〇三八	五,四七七	一五,八五〇	三四九	
計	四,三九〇,七二二,〇二四	四,三九〇,七二二,〇二四	四,五七〇,七四四,〇八八	四,五七〇,七四四,〇八八	一八八	一八〇,〇三二,〇六四
訴訟物ノ價額	四,〇〇一,三二七,七八五	四,〇〇一,三二七,七八五	三,三六四,〇四四,一〇七	三,三六四,〇四四,一〇七	六三七,七三三,六七八	
金錢ノ債權ニ關スルモノ	八三九二,〇三九,八〇九	八三九二,〇三九,八〇九	七,九三四,七八八,一九五	七,九三四,七八八,一九五	四五七,二五一,六一四	
計	二二六	二二六	二九二	二九二		六六
百圓以内	四,九二四	四,九二四	四,八七五	四,八七五	四九	
貳百五十拾圓以内	二,四二七	二,四二七	二,三三七	二,三三七	九〇	
五百圓以内	八二八	八二八	七八九	七八九	三九	
七百五十拾圓以内	五八八	五八八	五〇〇	五〇〇	八八	
千圓以内	七七〇	七七〇	六九八	六九八	七二	
千五百圓以内	三〇一	三〇一	二五三	二五三	四八	
五千圓以内						

種別	二十九年		二十八年		二十八年ヨリ	
	増	減	増	減	増	減
終局審理期間	壹萬圓以上	一一八	一二六	二		
	壹萬圓以内	九二	八〇	一一		
未終局期間	計	一〇、二七四	九、九四〇	三三四		
	三月以内	一、七三七	一、四七七	二六〇		五五
未終局期間	六月以内	一、六七七	一、七三三			一九
	一年以内	八五九	八七八			
未終局期間	二年以内	六五八	六三四			
	計	一〇七	一一九			三三
未終局期間	三月以内	一六、〇三八	一五、八五〇	一八八		
	六月以内	二、四二〇	二、一四二	二七八		
未終局期間	一年以内	五五五	四九九	五六		
	計	七五三	七五五			二
未終局期間	二年以上	四一七	三七九	三八		
	計	三三一	一六四	六七		
未終局期間	計	四、三七六	三、九三九	四三七		

控訴

新ニ受理シタル控訴五千二百三十一件之ニ舊受千六百七十八件ヲ加フレハ合計六千九百九十九件ニシテ終局シタルモノ五千二百四十二件終局セサルモノ千六百六十七件ナリ

終局區別ヲ舉クレハ判決四千二百四命令二十一取下九百七十九和解三十八トス  
 控訴判決中原判決ヲ廢棄シタルモノ千五百九十七控訴ヲ棄却シタルモノ二千六百七十ナリ  
 終局シタル訴訟ノ種類ヲ區別スレハ土地ニ關スルモノ六百六十七件建物船舶ニ關スルモノ百八十九件金錢ニ關スルモノ三千三百三十二件米穀ニ關スルモノ百八十二件物品ニ關スルモノ二百十九件證券ニ關スルモノ四十一件其他雜事ニ屬スルモノ六百十二件ナリ  
 新ニ受理シタル控訴中財産權上ノ請求ニ關スルモノ五千九十三件ニシテ其中金錢ノ債權ニ關スルモノ、金額拾六萬七千六百五拾三圓三拾三錢七厘金額ニ見積リ得可キ物ニ關スルモノ、價額八萬六千八百八拾圓五拾八錢六厘ナリ  
 訴訟物ノ價額階級ハ貳拾圓以内千七百八十九件五拾圓以内千六百七十五件七拾五圓以内七百九件百圓以内八百件百圓以上百二十件ナリ  
 審理期間ヲ區別スレハ受理シタルヨリ三月以内ニ終局シタルモノ三千六百十五件六月以内九百十六件一年以内四百件二年以内二百七十二件二年以上三十九件又未終局ノ期間ハ三月以内八百六十七件六月以内二百十六件一年以内三百十件二年以内百七十九件二年以上九十五件ナリ  
 以上列記シタル各事項ヲ前年度ノ分ニ比較スレハ左表ノ如シ

種別	二十九年		二十八年		二十八年ヨリ	
	増	減	増	減	増	減
舊受	一、六七六	一、七九九			一	三二

種別	二十九年		二十八年		二十八年ヨリ	
	増	減	増	減	増	減
新受	五、三三二	六、〇二七	六、〇二七	七、九六六	七、九六六	七、九六六
總數	六、九〇九	七、八二六	七、八二六	九、一七〇	九、一七〇	九、一七〇
終局	五、二四二	六、一四八	六、一四八	九、〇〇六	九、〇〇六	九、〇〇六
未終局	一、六六七	一、六七八	一、六七八	一一	一一	一一
判決	四、二〇四	四、八五八	四、八五八	六、五四四	六、五四四	六、五四四
命令	二二	二八	二八	七	七	七
命下	九七九	一、二二一	一、二二一	三三三	三三三	三三三
取計	三八	五一	五一	一三	一三	一三
和解	五、二四二	六、二四八	六、二四八	九〇六	九〇六	九〇六
土地	六六七	六七三	六七三	六	六	六
建物	一八九	一八三	一八三	六六一	六六一	六六一
金銀	三、三三二	三、九九三	三、九九三	八五	八五	八五
米穀	一八二	二六七	二六七	二四	二四	二四
雜物	二二九	二二五	二二五	一四〇	一四〇	一四〇
證券	四一	六五	六五	九〇六	九〇六	九〇六
雜事	六二二	七五二	七五二	一一、九七三	一一、九七三	一一、九七三
計	五、二四二	六、一四八	六、一四八	一四、五二七	一四、五二七	一四、五二七
訴訟物ノ價額	一、六七六	一、八二一	一、八二一	一一、九七三	一一、九七三	一一、九七三
	八六八	九八四	九八四	九七四	九七四	九七四
	五、三三二	六、〇二七	六、〇二七	九〇六	九〇六	九〇六
	一、六六七	一、六七八	一、六七八	一一	一一	一一
	四、二〇四	四、八五八	四、八五八	六五四	六五四	六五四
	二二	二八	二八	七	七	七
	九七九	一、二二一	一、二二一	三三三	三三三	三三三
	三八	五一	五一	一三	一三	一三
	五、二四二	六、二四八	六、二四八	九〇六	九〇六	九〇六
	六六七	六七三	六七三	六	六	六
	一八九	一八三	一八三	六六一	六六一	六六一
	三、三三二	三、九九三	三、九九三	八五	八五	八五
	一八二	二六七	二六七	二四	二四	二四
	二二九	二二五	二二五	一四〇	一四〇	一四〇
	四一	六五	六五	九〇六	九〇六	九〇六
	六二二	七五二	七五二	一一、九七三	一一、九七三	一一、九七三
	五、二四二	六、一四八	六、一四八	一四、五二七	一四、五二七	一四、五二七
	一、六七六	一、八二一	一、八二一	一一、九七三	一一、九七三	一一、九七三
	八六八	九八四	九八四	九七四	九七四	九七四

種別	二十九年		二十八年		二十八年ヨリ	
	増	減	増	減	増	減
新受	二、五四三	二、八〇三	二、八〇三	二、六、五〇一	二、六、五〇一	二、六、五〇一
總數	一、七八九	二、一七三	二、一七三	三、八八四	三、八八四	三、八八四
終局	一、六七五	一、九一三	一、九一三	二、三三八	二、三三八	二、三三八
未終局	七〇九	七、七五	七、七五	一、五〇	一、五〇	一、五〇
判決	八〇〇	八、五〇	八、五〇	二、六	二、六	二、六
命令	一一〇	一、四六	一、四六	九四	九四	九四
命下	五、〇九三	五、八五七	五、八五七	七、六四	七、六四	七、六四
取計	三、六一五	四、三六一	四、三六一	七、四六	七、四六	七、四六
和解	九一六	一、〇二〇	一、〇二〇	九四	九四	九四
命令	四〇〇	四〇九	四〇九	九	九	九
命下	二、七二	三、二五	三、二五	四三	四三	四三
判決	三九	五三	五三	一四	一四	一四
命令	五、二四二	六、一四八	六、一四八	九〇六	九〇六	九〇六
土地	八六七	八八四	八八四	一七	一七	一七
建物	二一六	二一七	二一七	一	一	一
金銀	三、一〇	三、二二	三、二二	二二	二二	二二
米穀	一七九	一八三	一八三	四	四	四
雜物	九五	七三	七三	二	二	二
雜事	一、六六七	二、六七八	二、六七八	一一	一一	一一
計	二、五四三	二、八〇三	二、八〇三	二、六、五〇一	二、六、五〇一	二、六、五〇一
訴訟物ノ價額	一、七八九	二、一七三	二、一七三	三、八八四	三、八八四	三、八八四
	一、六七五	一、九一三	一、九一三	二、三三八	二、三三八	二、三三八
	七〇九	七、七五	七、七五	一、五〇	一、五〇	一、五〇
	八〇〇	八、五〇	八、五〇	二、六	二、六	二、六
	一一〇	一、四六	一、四六	九四	九四	九四
	五、〇九三	五、八五七	五、八五七	七、六四	七、六四	七、六四
	三、六一五	四、三六一	四、三六一	七、四六	七、四六	七、四六
	九一六	一、〇二〇	一、〇二〇	九四	九四	九四
	四〇〇	四〇九	四〇九	九	九	九
	二、七二	三、二五	三、二五	四三	四三	四三
	三九	五三	五三	一四	一四	一四
	五、二四二	六、一四八	六、一四八	九〇六	九〇六	九〇六
	八六七	八八四	八八四	一七	一七	一七
	二一六	二一七	二一七	一	一	一
	三、一〇	三、二二	三、二二	二二	二二	二二
	一七九	一八三	一八三	四	四	四
	九五	七三	七三	二	二	二
	一、六六七	二、六七八	二、六七八	一一	一一	一一

各區裁判所ノ第一審判決ニ對スル控訴ノ比例ハ其判決百ニ對シ控訴ヲ爲シタルモノ十三控訴ヲ爲サ、ルモノ  
 八十七又控訴ノ結果ハ控訴判決百ニ對シ原判決ヲ廢棄シタルモノ三十八控訴ヲ棄却シタルモノ六十二トス  
 (再審ノ訴ハ之ヲ除ク)



前項ノ比例ヲ各控訴院ニ區別セハ左表ノ如シ

控訴院名稱	第一審判決數	控訴新受件數	第一審判決百ニ對スル比例		廢棄却
			控訴ヲ爲シタルモノ	控訴ヲ爲サルモノ	
東京控訴院	一、三五八	一、六八五	一四・八	八五・二	三九・五
大阪控訴院	一〇、六一六	一、三九二	一三・一	八六・九	三七・九
名古屋控訴院	一、九七七	二、六四	一三・四	八六・六	三九・二
廣島控訴院	二、七七九	三、八九	一四・〇	八六・〇	三五・二
長崎控訴院	五、五六七	六、五一	一一・七	八八・三	三六・七
宮城控訴院	五、八〇四	六、五七	一一・三	八八・七	三八・〇
函館控訴院	一、三三七	一、七二	一二・九	八七・二	三六・〇

批告

新ニ受理シタル批告三百六十八件之ニ舊受九件ヲ加フレハ合計三百七十七件ニシテ之ヲ前年ニ比較スレハ新受一件舊受八件合計九件ヲ減シタリ  
 終局シタルモノ三百六十二件終局セサルモノ十五件ニシテ之ヲ前年ニ比較スレハ終局十五件ヲ減シ未終局ハ六件ヲ増加セリ  
 終局區別ヲ舉ケレハ前裁判ヲ廢棄シタルモノ百九批告ヲ棄却シタルモノ二百三十八取下ハ其他ノ結果七ニシテ之ヲ前年ニ比較スレハ棄却六其他ノ結果二ヲ増加シ廢棄十三取下十ヲ減シタリ

破産事件

新ニ破産ノ宣告ヲ爲シタル事件六十七件(内自己ノ申立ニ因ルモノ一件債權者ノ申立ニ因ルモノ六十一件職權ニ因ルモノ五件)之ニ前年度ノ分六十五件ヲ加フレハ合計百三十二件ニシテ終局シタルモノ六十九件終局セサルモノ六十三件ナリ  
 終局區別ヲ舉ケレハ終局計算ニ因ルモノ三十七協諾契約ニ因ルモノ一其他ノ方法ニ因ルモノ三十一トス  
 役權ノ申立ヲ爲シタルモノ四件其申立ヲ許可シタルモノ三件棄却シタルモノ一件ナリ  
 破産者ノ種別ハ一個人五十九件合資會社九件株式會社一件ナリ  
 終局シタル破産者ノ人員七十一人其債權者ノ人員五千二百四十五人(内優先權アルモノ二十四人通常ノモノ五千二百二十一)ニシテ請求ノ金額ハ拾九萬五千貳百七拾六圓九拾七錢四厘内債權額拾八萬九千四百圓八拾九錢(内優先權アルモノ貳萬五千九百九拾九圓八拾三錢三厘通常ノモノ拾六萬三千五百五圓五錢七厘)而シテ費用額ハ六千七百七拾貳圓八錢四厘ナリ  
 債權額ノ階級ハ五拾圓以内一件百圓以内九件貳百五拾圓以内十二件五百圓以内八件七百五拾圓以内三件千圓以内七件貳千五百圓以内十五件五千圓以内六件壹萬圓以内四件壹萬圓以上四件ナリ  
 辨償ヲ受ケ又ハ配當ニ加ハリタル債權額拾六萬九千五百五拾壹圓四拾三錢貳厘(内優先權アルモノ貳萬四千七百八拾壹圓拾七錢八厘通常ノモノ拾四萬四千七百七拾圓貳拾五錢四厘)ニシテ之ニ對スル償還額ハ五萬三千五百五拾五圓八拾錢六厘(内優先權アルモノ壹萬六千四百拾九圓貳拾四錢九厘通常ノモノ三萬七千六百圓五拾五錢七厘)ナリ即チ債權額百圓ニ對スル償還額ハ三拾壹圓五拾八錢七厘ニシテ之ヲ優先權アルモノト通常ノモノトニ區別スレハ優先權アル債權額百圓ニ對シテハ六拾六圓三拾七錢八厘通常ノ債權額百圓ニ對シテハ貳拾五圓六拾三錢壹厘ヲ償還シタル割合ナリ

債権額ニ對スル償還額ノ歩合ヲ舉ケレハ百分ノ五以下十二件百分ノ十マテ二件百分ノ二十五マテ九件百分ノ五十マテ六件百分ノ七十五マテ二件百分ノ七十五以上九件ナリ  
 以上列記シタル各事項ヲ前年度ノ分ニ比較スレハ左表ノ如シ

種別	二十九年		二十八年		増	減
	件数	金額	件数	金額		
前年ノ殘件	六五	六七	九〇	六三		二五
破産宣告事件	一三三	六九	一五三	八八		二〇
總數	終局	六三	六五	四九		一六
	未終局	六九	八八	六三		二五
	內終局	一三三	一五三	一〇九		二四
終局區別	終局計算ニヨリ	一	三	三		
	協定契約ニヨリ	三二	三六	三六		
	其他ノ方法ニヨリ	六九	八八	八八		
終局シタル破産者ノ人員	七二	八八	六〇			一七
終局シタル債権者ノ人員	優先權アルモノ	二四	六〇	三六		一七
	通常ノモノ	五、三二一	八二、一六一	七六、九四〇		七、一七〇
終局シタル債権額	優先權アルモノ	五、二四五	八三、三三二	七六、九七六		七、一六〇
	通常ノモノ	二五、九九九、八三三	四七、〇五一、一五一	二二、〇五一、三一八		二五、〇〇〇、五一五
終局債権額	一六三、一〇五、〇五七	三八一、二二一、八三二	三八一、二二一、八三二			二、一〇六、七六五

終局シタル債権額階級	二十九年		二十八年		増	減
	件数	金額	件数	金額		
優先權アルモノ	一	一八九、一〇四、八九〇	四	四二八、二六二、九七三		三三九、一五八、〇八三
通常ノモノ	二	二四、七八一、一七八	五	四一、五五九、〇〇五		一六、七七七、八二七
計	三	一四四、七七一、二五九	九	三八四、八二一、三二六		一八、〇五五、九一〇
優先權アルモノ	一	一六九、五五一、四三二	二	三二四、三八〇、三二一		一一五、八二八、八八九
通常ノモノ	一	一六、四四九、二四九	四	二六、九一一、一四四		一〇、四六一、八九五
計	二	一八六、〇〇〇、六八一	六	三五一、三九一、四六五		一二六、二九〇、七二〇
優先權アルモノ	一	三二、一〇六、五五七	一	五八、六九六、一九九		二六、五八九、六四二
通常ノモノ	一	五三、五五五、八〇六	四	八五、六〇七、三四三		三二、〇五一、五三七
計	二	八五、六六二、三六三	五	一四四、三〇四、〇四二		五八、六〇九、一三四
優先權アルモノ	一	一	一	一		一
通常ノモノ	一	一	一	一		一
計	二	二	二	二		二
優先權アルモノ	一	一	一	一		一
通常ノモノ	一	一	一	一		一
計	二	二	二	二		二
優先權アルモノ	一	一	一	一		一
通常ノモノ	一	一	一	一		一
計	二	二	二	二		二
優先權アルモノ	一	一	一	一		一
通常ノモノ	一	一	一	一		一
計	二	二	二	二		二

第四部 區裁判所

新ニ受理シタル事件二十七萬四千三十八件之ニ對シテ一萬二千六百六十六件ヲ加フレハ合計二十八萬六千二百四十四件ニシテ之ヲ前年ニ比較スレハ新受二萬九千二百三十七件舊受千五百八十三件合計三萬八百二十件ヲ減シタリ

終局シタル事件二十七萬三千九百十八件終局セサルモノ一萬二千二百八十六件ニシテ之ヲ前年ニ比較スレハ終局三萬九百三十一件ヲ減シ未終局八百一十一件ヲ増加シ通計三萬八百二十件ヲ減シタリ(家資分散ニ關スル事件ハ新受局ニ算入セリ)前記件數中和解事件、督促事件、第一審訴訟、強制執行、家資分散ニ關スル事件ヲ區別シ更ニ之ヲ詳述セハ左ノ如シ

和解事件

新ニ受理シタル和解事件九千六百六十四件之ニ舊受四百九件ヲ加フレハ合計一萬七千七十三件ニシテ終局シタルモノ九千七百八十五件終局セサルモノ二百八十八件ナリ  
終局區別ヲ舉ケレハ和解調和千七百十七和解不調四千九百六取下三千五百九十五却下三百七十七トス。  
和解調和ノ種類ヲ區別スレハ人事ニ關スルモノ百十九件土地ニ關スルモノ三百二件建物船舶ニ關スルモノ百五件金錢ニ關スルモノ七百二十三件米穀ニ關スルモノ六十五件物品ニ關スルモノ百五十三件證券ニ關スルモノ七十二件其他雜事ニ屬スルモノ百七十八件ナリ  
以上列記シタル各事項ヲ前年度ノ分ニ比較スレハ左表ノ如シ

種別	二十九年		二十八年		二十八年ヨリ	
	増	減	増	減	増	減
新受	四〇九	九六六四	七四七	一一、四七六	三三八	一、八二二
舊受						

總數	内		終局區別	和解調和	和解不調	却下	人事	土地	建物船舶	金錢	米穀	物品	證券	雜計		
	終局	未終局														
一〇、〇七三	九、七八五	二八八	一、七二七	四、〇九六	三、五九五	三七七	九、七八五	一一九	三〇二	一〇五	七三三	六五	一五三	七二	一七八	一、七一七
一一、三三三	一一、八二〇	四〇三	二、三〇四	四、二七二	四、七九五	四四九	一一、八二〇	一三六	二六四	九六	一一、五三三	八〇	一七四	八五	二二六	二、三〇四
二、一五〇	二、〇三三	一一五	一七八	一、一〇〇	七二		二、〇三三	一七			五三〇	一五	二二	一一	三八	五八七

督促事件

新ニ受理シタル督促事件十四萬七千六百九十七件之ニ舊受八十四件ヲ加フレハ合計十四萬七千七百八十一件ニシテ之ヲ前年ニ比較スレハ新受一萬千三百八十四件舊受十三件合計一萬千三百九十七件ヲ減シタリ  
終局シタルモノ十四萬七千六百七十九件終局セサルモノ百二件ニシテ之ヲ前年ニ比較スレハ終局一萬千四百

十五件ヲ減シ未終局十八件ヲ増加セリ  
 終局區別ヲ舉ケレハ支拂命令十四萬六千九百七十七却下百九十三取下五百九ニシテ之ヲ前年ニ比較スレハ支拂命令一萬千二百六十九却下二十三取下百二十三ヲ減シタリ  
 終局シタル事件ノ種類ヲ區別スレハ一定ノ金額ニ關スルモノ十四萬二千四件代替物ニ關スルモノ五千六百二十三件有價證券ニ關スルモノ五十二件ニシテ之ヲ前年ニ比較スレハ一定ノ金額一萬千五百七十二件有價證券五十二件ヲ減シ代替物ハ二百九件ヲ増加セリ  
 支拂命令ニ對シ異議ノ申立ヲ爲シタルモノ二萬四千二十六件執行ヲ命令シタルモノ三萬二千七百六十八件ナリ

第一審訴訟

新ニ受理シタル第一審訴訟十萬七千五百五十九件之ニ舊受九千七百五十四件ヲ加フレハ合計十一萬七千三百十三件ニシテ終局シタルモノ十萬七千一百一十一件終局セサルモノ一萬二百二十二件ナリ  
 終局區別ヲ舉ケレハ判決三萬九千四百三十八(内對席判決二萬千三百二十)關席判決一萬八千一百十八(取下二萬四千六百六十四和解三千七百十八其他ノ結果四萬二千四百九十一トス  
 終局シタル訴訟ノ種類ヲ區別スレハ土地ニ關スルモノ三千二百九十六件建物船舶ニ關スルモノ二千七百四十一件金錢ニ關スルモノ四萬八千五百六十件米穀ニ關スルモノ三千三百三十件物品ニ關スルモノ三千三百九十一件證券ニ關スルモノ四百八十八件其他雜事ニ屬スルモノ四萬五千五百五十五件ナリ  
 新ニ受理シタル第一審訴訟中財產權上ノ請求ニ關スルモノ六萬六千八百五十件ニシテ其中金錢ノ債權ニ關スルモノ、金額百四拾八萬三千七百六拾壹圓五拾四錢壹厘金額ニ見積リ得可キ物ニ關スルモノ、價額六拾五萬

九千貳百九拾四圓五拾四錢九厘ナリ  
 訴訟物ノ價額階級ハ貳拾圓以内三萬六千六十一件五拾圓以内一萬八千二百八十二件七拾五圓以内五千九百三十件百圓以内五千七百七十二件百圓以上八百六十五件ナリ  
 審理期間ヲ區別スレハ受理シタルヨリ三月以内ニ終局シタルモノ十萬六千六百六十二件六月以内二千二百二十四件一年以内千七百二十二件二年以内二千三百十件二年以上百九十三件又未終局期間ハ三月以内五千九百八十三件六月以内千九百五十五件一年以内二千九百七十七件二年以上三百九十二件ナリ  
 以上列記シタル各事項ヲ前年度ノ分ニ比較スレハ左表ノ如シ

種 別	二十九年		二十八年		二十八年ヨリ	
	總數	內終局	總數	內終局	增	減
新受	九、七五四	一〇、七一一	一〇、六五二	八九八		
舊受	一〇七、五五九	一一七、三一一	一一〇、一三二	二二五七二		
總數	一一七、三一一	一二八、〇四二	一二〇、七八三	三三、四七〇		
終局區別	其他ノ結果	和解	取	判決	未終局	終局
	四二、四九一	三、七一八	四四、七五七	五、〇八四	四三、四	二二、六六六
		二一、四六四	三三、三七三	一、九〇九	八、三六三	一、三六六
		三、七一一	九、七六八			
		一〇、二〇二	四七、八〇一			
		三九、四三八				

種別	二十九年		二十八年		二十八年ヨリ	
	増	減	増	減	増	減
土地計	107,111	111,015			13,904	89
建物船舶	3,296	3,385				
金銀	2,741	2,588		153		
米穀	48,560	58,386			9,826	
物品	3,130	3,758			628	
證券	3,391	3,726			335	
雜事	488	567			79	
計	45,505	48,605			3,100	
金銀ノ債權ニ關スルモノ、金額	107,111	111,015			13,904	
金銀ノ債權ニ關スルモノ、金額	1,483,761	1,666,337			182,575	
金銀ノ債權ニ關スルモノ、金額	659,294	642,721			16,573	
金銀ノ債權ニ關スルモノ、金額	2,143,056	2,309,058			166,002	
計	36,061	44,693			8,632	
貳拾圓以内	18,282	19,897			1,615	
五拾圓以内	5,930	6,249			319	
七拾五圓以内	5,722	5,920			208	
百圓以上	865	899			34	
百圓以上	66,850	77,658			10,808	
計	100,662	114,141			13,479	

種別	二十九年		二十八年		二十八年ヨリ	
	増	減	増	減	増	減
六月以内	2,234	2,454			230	
一年以内	1,723	2,008			286	
二年以内	2,310	2,227		93		
二年以上	193	195				
計	107,111	111,015			13,904	
三月以内	5,983	5,534		449		
六月以内	1,195	1,107		88		
一年以内	2,097	2,127			30	
二年以内	535	774			239	
二年以上	392	226		166		
計	10,101	9,768		334		

強制執行

新ニ受理シタル強制執行ニ關スル事件七千五百十一件之ニ舊受千九百十九件ヲ加フレハ合計九千四百三十件  
 ニシテ終局シタルモノ七千七百三十六件終局セサルモノ千六百九十四件ナリ  
 終局區別ヲ舉ケレハ配當手續三百五強制競賣三千五百八十二強制管理六債權及有体物ノ請求差押千七百六十  
 九強制執行ニ關スル自餘ノ申立二千七十四トス  
 終局シタル債務者ノ人員七千十三人其債權者ノ人員八千七百八十六人(内優先權アルモノ三千二百九十人通  
 常ノモノ五千四百九十六人)ニシテ請求ノ金額ハ三百四拾貳萬七千三百三拾壹圓六錢六厘内債權額三百四拾  
 萬三千七百圓八拾六錢九厘(内優先權アルモノ九拾五萬貳千貳拾四圓九拾貳錢通常ノモノ貳百四拾五萬千  
 五百七拾五圓九拾四錢九厘)而シテ執行ニ關スル費用額ハ貳萬三千六百三拾圓九錢七厘ナリ

債権額ノ階級ハ五拾圓以内千七百八十八件百圓以内九百五十四件貳百五拾圓以内千五百五十一件五百圓以内六百二十六件七百五拾圓以内三百六十八件千圓以内百五十六件貳千五百圓以内三百七十件五千圓以内百四十三件壹萬圓以内七十五件壹萬圓以上三十一件ナリ

配當ニ加ハリタル債権額百三拾貳萬六千四百三拾六圓貳拾錢六厘(内優先權アルモノ四拾七萬四千八百四拾七圓八拾六錢壹厘通常ノモノ八拾五萬五千五百八拾八圓三拾四錢五厘)ニシテ之ニ對スル償還額ハ四拾九萬九千五百四拾貳圓五拾六錢五厘(内優先權アルモノ三拾貳萬九千九百九拾三圓七拾三錢五厘通常ノモノ拾七萬七千五百四拾八圓八拾三錢)ナリ即チ償還額百圓ニ對スル償還額ハ三拾七圓六拾六錢壹厘ニシテ之ヲ優先權アルモノト通常ノモノトニ區別スレハ優先權アル債権額百圓ニ對シテハ六拾七圓八拾壹錢通常ノ債権額百圓ニ對シテハ貳拾圓八拾四錢九厘ヲ償還シタル割合ナリ

債権額ニ對スル償還額ノ歩合ヲ舉ケレハ百分ノ五以下百八十件百分ノ十マテ百二十七件百分ノ二十五マテ二百八十五件百分ノ五十マテ四百四十件百分ノ七十五マテ四百三十二件百分ノ七十五以上八百五十八件ナリ

以上列記シタル各事項ヲ前年度ノ分ニ比較スレハ左表ノ如シ

種別	二十九年		二十八年		二十八年ヨリ	
	増	減	増	減	増	減
舊受	一、九一九	二、二五三			三三四	
新受	七、五二一	一〇、二九二			二、七八一	
總數	九、四三〇	一二、五四五			三、一二五	

終局區別	二十九年		二十八年		二十八年ヨリ	
	増	減	増	減	増	減
終局シタル債務者人員	七、七三六	一〇、六二五			二、八八九	
終局シタル債権者人員	一、六九四	一、九二〇			二二六	
終局シタル債権額	三、〇三五	三、八九九			八四	
配當手續	三、五八二	五、五三六			一、九五四	
強制競賣	六	一八			一二	
強制管理	一、七六九	二、四六七			六九八	
債権及有体物ノ請求差	二、〇七四	二、二二五			一四一	
強制執行ニ關スル自餘ノ申立	七、七三六	一〇、六二五			二、八八九	
計	七、七三六	一〇、六二五			二、八八九	
優先權アルモノ	三、二九〇	五、六九八			二、四〇八	
通常ノモノ	五、四九六	七、二九一			一、七九五	
計	八、七八六	一二、九八九			四、一〇三	
優先權アルモノ	九、五二一	一二、八四七			一、三二六	
通常ノモノ	二、四五一	三、九九九			一、五四二	
計	三、四〇三	六、二七八			二、八七四	
優先權アルモノ	四、七四一	六、二七八			一、五三七	
通常ノモノ	八、五一一	一、二八一			九、七八〇	
計	一、三二六	二、六三四			一、三〇七	
優先權アルモノ	三、二二一	九、八六六			六、六四五	
通常ノモノ	一、七七一	二、三二二			六〇七	
計	四、九九八	一二、一八八			七、一九九	
優先權アルモノ	一、七七八	二、三九五			六〇七	
通常ノモノ	九、二二〇	九、八三三			四三三	
計	一、〇九二	一、三九二			二八八	

種別	二十九年		二十八年		二十八年ヨリ	
	増	減	増	減	増	減
債権額階級	一、二五一	一、七五七	一、〇〇三	六〇六		
債権額階級	六二六	四三七	二五七	三〇四		
債権額階級	三六八	二五七	六七四	一九七		
債権額階級	一五六	三四〇	九八	二六		
債権額階級	三七〇	三〇〇	五七	二六		
債権額階級	一四三	二九	八、四一〇	二、七四八		
債権額階級	七五	五七				
債権額階級	三一					
債権額階級	五、六六二					

家資分散

家資分散ノ宣告千六百七件(内職権ニ因ルモノ三百四十七件申立ニ因ルモノ千二百六十件)ニシテ宣告ニ對シ  
 優權ノ申立ヲ爲シタルモノ二百五十一件其申立ヲ許可シタルモノ二百四十四件兼却シタルモノ七件ナリ  
 宣告ヲ爲シタル債務者ノ人員千八百七十七人其債権者ノ人員二千一百一人(内優先權アルモノ五十三人通常ノ  
 モノ二千四十八人)ニシテ請求ノ金額八萬四千六百拾壹圓五拾七錢八厘ナリ  
 貳圓三拾錢壹厘通常ノモノ貳拾三萬四千六百拾壹圓五拾七錢八厘ナリ  
 債権額ノ階級ハ五拾圓以内九百六十件百圓以内三百十二件貳百五拾圓以内二百八件五百圓以内七十四件七百

五拾圓以内二十八件千圓以内七件貳千五百圓以内十一件五千圓以内四件壹萬圓以上一件壹萬圓以上二件ナリ  
 以上列記シタル各事項ヲ前年度ノ分ニ比較スレハ左表ノ如シ

種別	二十九年		二十八年		二十八年ヨリ	
	増	減	増	減	増	減
職権ニ因リ	三四七	六二四				二六七
家資分散宣告申立ニ因リ	一、二六〇	一、六八一				四二二
債務者ノ人員	一、六〇七	二、二九五				六八八
債権者ノ人員	一、八七七	二、六五六				七七九
優先權アルモノ	五三	一四七				九四
通常ノモノ	一、〇四八	二、三三三				二八四
計	二、一〇一	二、四七九				三七八
優先權アルモノ	五、九六二	二、七三二				三、二三〇
通常ノモノ	三三四、六一一	一、五七三、八〇一				一一、三四九、九九八
計	二四〇、五七三	二、七九、〇三六				一七、一一三、三三三
五拾圓以内	九六〇	一、四六二				五〇二
百圓以内	三三二	三八八				七六
五百圓以内	二〇八	二七九				七一
七百五十圓以内	七四	八七				一三
五百圓以内	二八	二九				一
千圓以内	七	一一				四

種 別	二十八年		二十九年	
	増	減	増	減
五千圓以内			二	四
壹萬圓以内			一	二
壹萬圓以上			一	六
計	〇	〇	二	一
	六八八	〇	二二九五	一六〇七

第五部 執達吏及公證人

執達吏事務

新ニ受理シタル執達吏事務百二十三萬七千九百六十五件之ニ舊受一萬二千三百七十四件ヲ加フレハ合計百二十五萬三千三十九件ニシテ終局シタルモノ百二十三萬七千四百九十七件終局セサルモノ一萬二千八百四十二件ナリ

終局區別ヲ舉ケレハ執行九萬八千四百二十(内有体動産ニ對スルモノ六萬八百三十債權其他ノ財産權ニ對スルモノ百二十一不動産及船舶ニ對スルモノ三千七十四物ノ引渡又ハ明渡二千六百六十七假差押及假處分三萬千七百二十八)送達百十二萬七千六十(内民事八十二萬六千八百八刑事三十萬九千四十二)拒證書作成千八百五十七罰金料過料ノ徵收及沒收物品ノ取上若クハ費却三千六百五其他ノ事務六千五百五十五トス

終局シタル有体動産ニ對スル債務者ノ人員八萬五千九百六十三人其債權者ノ人員七萬千五百六十六人(内優

先權アルモノ六百十一人通常ノモノ七萬九百五十五人)ニシテ請求ノ金額ハ六百拾九萬九千三百四拾八圓六拾四錢貳厘内債權額六百九萬七千六百五拾三圓九拾五錢八厘(内優先權アルモノ三萬七千六百四圓七拾三錢九厘通常ノモノ六百六萬四拾九圓貳拾壹錢九厘)而シテ執行ニ關スル費用額ハ拾萬千六百九拾四圓六拾八錢四厘ナリ

債權額ノ階級ハ五拾圓以内四萬三千百三十三件百圓以内八千二百五十九件貳百五拾圓以内五千六百十二件五百圓以内二千八件七百五拾圓以内七百二十四件千圓以内三百五十件貳千五百圓以内五百三十一件五千圓以内百三十七件壹萬圓以内四十九件壹萬圓以上二十七件ナリ

辨償處分ヲ爲シタル債權額ニ對スル償還額ノ歩合ヲ舉ケレハ百分ノ五以下二千七百五十三件百分ノ十マテ二千六十七件百分ノ二十五マテ二千六百九十二件百分ノ五十マテ二千五百五十二件百分ノ七十五マテ千五百四十四件百分ノ七十五以上九千四百七十二件ナリ

執達吏ノ收入金額ハ貳拾六萬三千七百六圓四拾八錢八厘内執行ニ關スル金額拾三萬七千六百三拾圓七拾九錢三厘(手数料九萬貳拾九圓五拾錢壹厘旅費三萬八千七拾三圓六拾錢八厘書記料四千八百四拾三圓五拾五錢四厘其他立替金四千六百八拾四圓拾三錢)送達ニ關スル金額拾貳萬三千百拾三圓七拾三錢八厘民事ノ手数料四萬貳千六拾圓四拾錢五厘旅費四萬四千六百五拾六圓八錢八厘刑事ノ旅費三萬六千三百九拾七圓貳拾四錢五厘其他職務上ノ收入金額貳千九百六拾壹圓九拾五錢七厘(民事貳千六拾貳圓九拾八錢五厘刑事八百九拾八圓九拾七錢貳厘)ナリ

以上列記シタル各事項ヲ前年度ノ分ニ比較スレハ左表ノ如シ



種別	二十九年		二十八年		二十八年ヨリ	
	増	減	増	減	増	減
舊受 新受 總數	112,374	112,374	112,374	112,374	0	0
	1,337,965	1,273,677	1,273,677	1,273,677	0	0
	1,250,339	1,285,851	1,285,851	1,285,851	0	0
	1,237,497	1,273,481	1,273,481	1,273,481	0	0
	1,284,222	1,237,000	1,237,000	1,237,000	0	0
	60,830	66,928	66,928	66,928	0	0
	111	125	125	125	0	0
	3,074	4,302	4,302	4,302	0	0
	2,667	2,907	2,907	2,907	0	0
	31,728	33,051	33,051	33,051	0	0
826,118	858,636	858,636	858,636	0	0	
300,942	296,719	296,719	296,719	0	0	
1,857	604	604	604	0	0	
3,605	3,469	3,469	3,469	0	0	
6,555	6,740	6,740	6,740	0	0	
1,374,977	1,273,481	1,273,481	1,273,481	0	0	
85,963	96,816	96,816	96,816	0	0	
611	796	796	796	0	0	
70,955	79,716	79,716	79,716	0	0	

三八

種別	二十九年		二十八年		二十八年ヨリ	
	増	減	増	減	増	減
終局シタ ル有体ス ルニ對ス	71,566	80,522	80,522	80,522	0	0
	37,604	91,954	91,954	91,954	0	0
	6,060	8,274	8,274	8,274	0	0
	6,097	8,366	8,366	8,366	0	0
	43,133	47,789	47,789	47,789	0	0
	8,259	9,049	9,049	9,049	0	0
	5,612	6,116	6,116	6,116	0	0
	2,008	2,095	2,095	2,095	0	0
	724	733	733	733	0	0
	350	369	369	369	0	0
終局シタ ル有体ス ルニ對ス	60,830	66,928	66,928	66,928	0	0
	90,029	96,976	96,976	96,976	0	0
	38,073	39,467	39,467	39,467	0	0
	4,843	5,158	5,158	5,158	0	0
	4,684	2,933	2,933	2,933	0	0
	42,060	44,238	44,238	44,238	0	0
	44,656	46,496	46,496	46,496	0	0
	36,397	34,837	34,837	34,837	0	0
	36,397	34,837	34,837	34,837	0	0
	36,397	34,837	34,837	34,837	0	0

三九

種別	二十九年		二十八年		二十八年ヨリ	
	計	増	計	減	計	減
民事	二、〇六二、九八五	八五八、二一七	一、二〇四、七六八			
刑事	八九八、九七二	九八、八二九	八〇〇、一四三			
其他 刑	二六三、七〇六、四八八		二七二、一〇三、一〇九			八、三九六、六二二

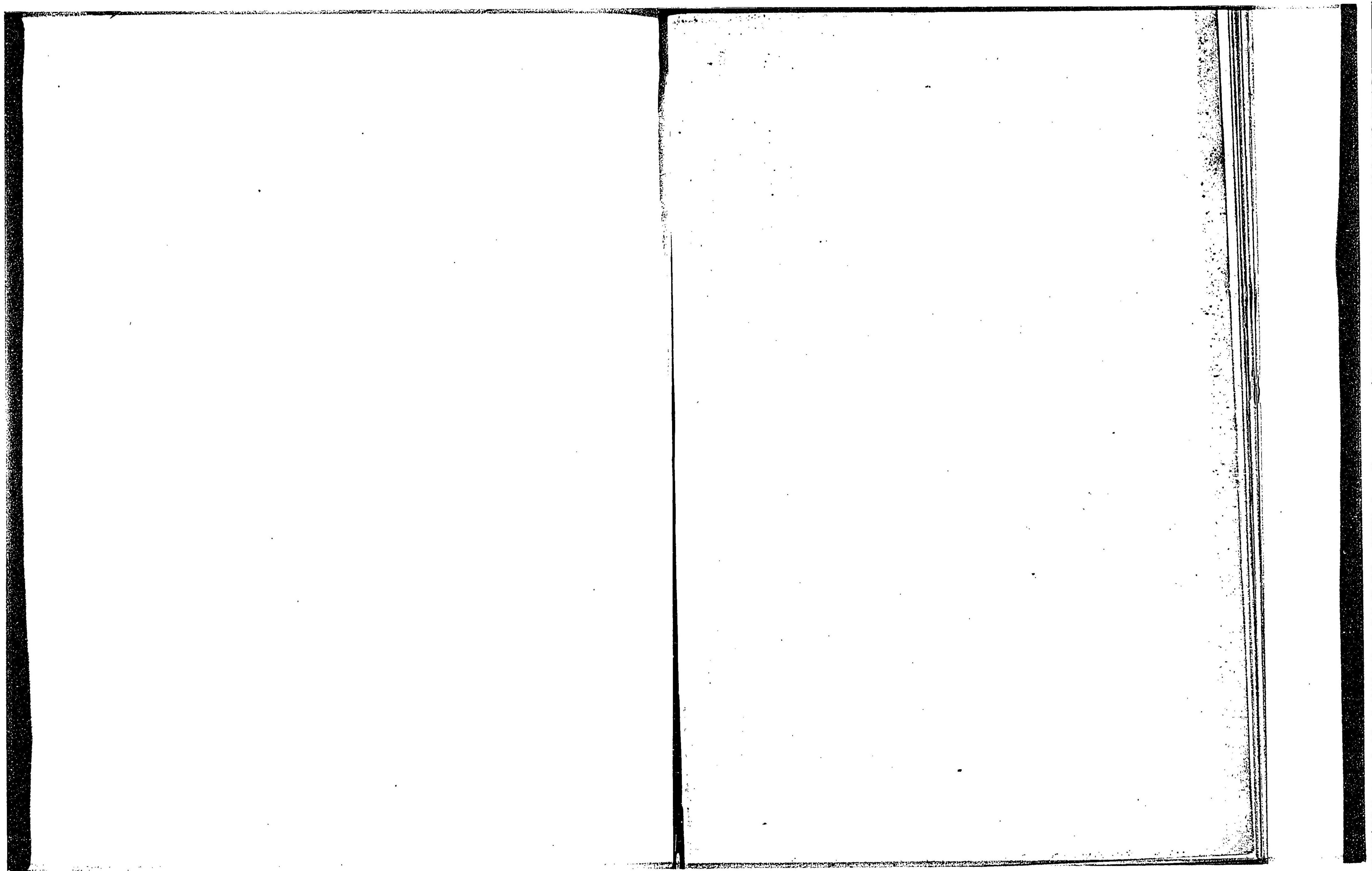
公證入事務

公證人ノ作りタル證書ノ員數二十一萬二千六百五十八ニシテ内拒證書七百四十九公正證書ノ原本七萬五千七百九十三執行力アル正本二萬二千六百六十五其他ノ書類十一萬三千九百五十一而シテ此手數料ハ拾貳萬七千六百貳拾壹圓拾六錢ニシテ之ヲ前年ニ比較スレハ證書ノ員數四萬七千二百九十五手數料壹萬九千六百九拾七圓七拾三錢八厘ヲ增加セリ

第六部内外交渉ノ訴訟

新ニ受理シタル訴訟七十九件之ニ舊受十八件ヲ加フレハ合計九十七件ニシテ之ヲ前年ニ比較スレハ新受七件ヲ増加シ舊受ハ一件ヲ減シ通計六件ヲ増加セリ  
 終局シタル訴訟七十七件終局セサルモノ二十件ニシテ之ヲ前年ニ比較スレハ終局四件未終局二件ヲ増加セリ  
 終局シタル訴訟ノ種類ヲ區別スレハ建物ニ關スルモノ三件金錢ニ關スルモノ四十四件米穀ニ關スルモノ二件物品ニ關スルモノ七件其他雜事ニ屬スルモノ二十一件ナリ  
 終局シタル外國人ノ國籍ヲ區別スレハ米利堅人ニ關スルモノ十件英吉利人ニ關スルモノ十五件佛蘭西人ニ關

スルモノ二件葡萄牙人ニ關スルモノ八件獨逸人ニ關スルモノ六件伊太利人ニ關スルモノ一件清人ニ關スルモノ三十三件朝鮮人ニ關スルモノ一件印度人ニ關スルモノ一件ナリ  
 前記件數中上告、控訴、第一審訴訟ヲ區別スレハ上告ハ新受四件ニシテ上告ヲ棄却シタルモノ二未終局二件控訴ハ舊受一件新受十六件合計十七件ニシテ原判決ヲ廢棄シタルモノ三控訴ヲ棄却シタルモノ十取下二未終局二件第一審訴訟ハ舊受十七件新受五十九件合計七十六件ニシテ判決三十三取下十三和解一其他ノ結果十三未終局十六件ナリ



大審院	控訴院	地方裁判所	同支部	區裁判所	同出張所	合計
七	四九	七三	三〇一	一〇〇	一六三	一六三

裁判所簡數

明治二十九年十二月三十一日調

司法職員一覽表

明治二十九年十二月三十一日現在

總計	大審院		控訴院		地方裁判所		同支部		區裁判所		同出張所		合計		執達吏		辯護士		公證人		破産管財人	
	判事	檢事	書記長	司法官	書記	職員	建丁	給仕小使	合計	執達吏	辯護士	公證人	破産管財人									
二八八	七	三	三	九	三	二八八	一三	二八八	三六五	一五九	一七六	九九五										
三三三	二	五	三	三	三	三三三	二	三三三	三三三	三三三	三三三	三三三										
八						八		八														
九八						九八		九八														
三九二	一三	二	三	七	三	三九二	一	三九二														
二八八	一八	二	二	四	二	二八八	一	二八八														
一九六	一三	三	三	三	三	一九六	一	一九六														
二二三	五	六	九	四	五	二二三	一	二二三														
二四一	五	八	九	三	五	二四一	一	二四一														
三六五	三	五	四	六	六	三六五	一	三六五														
一五九	六	一	二	二	六	一五九	一	一五九														
一七六	一	三	一	二	一	一七六	一	一七六														
九九五	一	二	一	三	二	九九五	一	九九五														

(備考) 區裁判所及出張所ノ人員ハ階級地方裁判所ノ内ニ合載ス。名古屋地方裁判所書記ノ内書記見習一入ヲ包含ス。

民 事 一 覽 表 (其 一)

再審	計 總 訟 訴				所 判 裁 方 地							所 判 裁 區							區 別						
	再	上	控	第	再	批	審	控	第	再	批	審	控	第	再	批	審	控		第	再	批	審	控	第
審	計	審	審	審	取	民	通	特	假	民	通	特	假	取	民	通	特	假	取	民	通	特	假	取	
計	審	審	審	審	消	事	常	列	差	事	常	列	差	消	事	常	列	差	消	事	常	列	差	消	
計	審	審	審	審	復	訟	訟	訟	申	訟	訟	訟	申	復	訟	訟	訟	申	復	訟	訟	訟	申	復	
計	審	審	審	審	ノ	計	計	計	請	計	計	計	請	ノ	計	計	計	請	ノ	計	計	計	請	ノ	
計	審	審	審	審	訴	合	計	計	請	計	計	計	請	訴	合	計	計	請	訴	合	計	計	計	請	
三	二七〇	二九〇	四三三	三三三	三	五七六	九	一	八	一六七	九	二	三三九	三六三	一	一	一	一	一	一	一	一	一	一	一
七	八九	一〇三	一〇三	六八	三	三三〇	三六八	五七	三三	五三三	三三	一	一六三	二二〇	二	二	二	二	二	二	二	二	二	二	二
一〇	一〇五	一〇六	一〇六	七	三	二七〇	三七七	五八	三九	六九〇	二	一	二〇八	二二七	三	三	三	三	三	三	三	三	三	三	三
七	八八	七七	七七	六	三	二六四	三三二	五七	三九	五〇九	二	一	一四〇	一五五	二	二	二	二	二	二	二	二	二	二	二
二	一七	二八	二八	一	一	六〇	六八	一	一	一六七	一	一	一〇	一〇	一	一	一	一	一	一	一	一	一	一	一

再審	計 總 訟 訴				所 判 裁 大 院							所 判 裁 控 院							區 別					
	再	上	控	第	再	批	審	控	第	再	批	審	控	第	再	批	審	控		第	再	批	審	控
審	計	審	審	審	取	民	通	特	假	民	通	特	假	取	民	通	特	假	取	民	通	特	假	取
計	審	審	審	審	消	事	常	列	差	事	常	列	差	消	事	常	列	差	消	事	常	列	差	消
計	審	審	審	審	復	訟	訟	訟	申	訟	訟	訟	申	復	訟	訟	訟	申	復	訟	訟	訟	申	復
計	審	審	審	審	ノ	計	計	計	請	計	計	計	請	ノ	計	計	計	請	ノ	計	計	計	請	ノ
計	審	審	審	審	訴	合	計	計	請	計	計	計	請	訴	合	計	計	請	訴	合	計	計	計	請
三	二七〇	二九〇	四三三	三三三	三	五七六	九	一	八	一六七	九	二	三三九	三六三	一	一	一	一	一	一	一	一	一	一
七	八九	一〇三	一〇三	六八	三	三三〇	三六八	五七	三三	五三三	三三	一	一六三	二二〇	二	二	二	二	二	二	二	二	二	二
一〇	一〇五	一〇六	一〇六	七	三	二七〇	三七七	五八	三九	六九〇	二	一	二〇八	二二七	三	三	三	三	三	三	三	三	三	三
七	八八	七七	七七	六	三	二六四	三三二	五七	三九	五〇九	二	一	一四〇	一五五	二	二	二	二	二	二	二	二	二	二
二	一七	二八	二八	一	一	六〇	六八	一	一	一六七	一	一	一〇	一〇	一	一	一	一	一	一	一	一	一	一

備考  
 本表ハ明治廿九年各裁判所ニ於テ取扱ヒタル民事案件ノ總件數ヲ一表中ニ約  
 記シ閱者ヲテテ訴訟ノ終結本末ヲ一目ニ通觀セシムルニ便ス  
 訴訟總計ノ細ニハ和解ノ好使ノ公示催告ノ假差押假處分及裁判所ニ繫屬シタル訟  
 訟外ノ申立ヲ除キ各審ニ於テ爲レタル訴訟ノ總數ヲ合算シタルモノトス但控訴  
 院ノ特別訴訟ハ第一審中ニ合算ス  
 再審ノ訴ハ一旦各審ノ部ニ合算シ再其重復數ヲ表出ス



表 覽 一 (二 其)

考 備	破 産		和 解		督 促		審 判		第 一 審 判		抗 告		
	年 次	破 産 總 數	年 次	和 解 總 數	年 次	督 促 總 數	年 次	審 判 總 數	年 次	第 一 審 判 總 數	年 次	抗 告 總 數	
一 本表ハ裁判所ノ構成ニ據ラズ上管、控訴、抗告、第一審訴訟、督促、和解、破産事件、家賃分限強制執行、執達、公證人事務ノ十一種ニ區別シテ年間に於テ未結局ノ百分比ヲ示シ且各局ノ別ル別ル種類ノ金額、債權額、債權額ニ開スルモノ及金額ニ見稱得可キ訴訟ノ新受件數並ニ之カ金額債權額並ニ期間ヲ區別シテ而シテ人口ニ對スル訴訟及終局ノ別ル別ル種類ノ金額ニ於ケル割合ヲ示シタルモノトス 一 現住人口ハ内務省警務局刊行明治二十八年日本帝國國民籍戸口表ニ據ル	27	...	27	...	27	...	27	...	27	...	27	...	
	28	...	28	...	28	...	28	...	28	...	28	...	
29	...	29	...	29	...	29	...	29	...	29	...	29	...

例 比 爾 斯 對 二 萬 壹 口 人 住 現 *		就 二 類 種 ノ 訟 訴 ル タ シ 局 終 及 訴 新 審 一 第	
年 次	公 正 執 行	年 次	執 行 債 權 額
27	...	27	...
28	...	28	...
29	...	29	...

果及比		局		計	
未	以	未	以	未	以
三	以	三	以	三	以
六	以	六	以	六	以
一	以	一	以	一	以
年	上	年	上	年	上
計		計		計	

果及比		局		計	
未	以	未	以	未	以
三	以	三	以	三	以
六	以	六	以	六	以
一	以	一	以	一	以
年	上	年	上	年	上
計		計		計	

果及比		局		計	
未	以	未	以	未	以
三	以	三	以	三	以
六	以	六	以	六	以
一	以	一	以	一	以
年	上	年	上	年	上
計		計		計	

果及比		局		計	
未	以	未	以	未	以
三	以	三	以	三	以
六	以	六	以	六	以
一	以	一	以	一	以
年	上	年	上	年	上
計		計		計	

果及比		局		計	
未	以	未	以	未	以
三	以	三	以	三	以
六	以	六	以	六	以
一	以	一	以	一	以
年	上	年	上	年	上
計		計		計	

果及比		局		計	
未	以	未	以	未	以
三	以	三	以	三	以
六	以	六	以	六	以
一	以	一	以	一	以
年	上	年	上	年	上
計		計		計	

果及比		局		計	
未	以	未	以	未	以
三	以	三	以	三	以
六	以	六	以	六	以
一	以	一	以	一	以
年	上	年	上	年	上
計		計		計	

果及比		局		計	
未	以	未	以	未	以
三	以	三	以	三	以
六	以	六	以	六	以
一	以	一	以	一	以
年	上	年	上	年	上
計		計		計	

家資分		散		資	
年	次	年	次	年	次
二	七	二	七	二	七
二	八	二	八	二	八
二	九	二	九	二	九
年	計	年	計	年	計

強制執行		總數		別種	
年	次	年	次	年	次
二	七	二	七	二	七
二	八	二	八	二	八
二	九	二	九	二	九
年	計	年	計	年	計

執達吏		事務		總數	
年	次	年	次	年	次
二	七	二	七	二	七
二	八	二	八	二	八
二	九	二	九	二	九
年	計	年	計	年	計

債權額		階級		償還額	
年	次	年	次	年	次
二	七	二	七	二	七
二	八	二	八	二	八
二	九	二	九	二	九
年	計	年	計	年	計



Table with columns for '結果及比例' (Results and Ratios) and '局' (Bureau). It shows data for '未終局' (Not completed) and '終局' (Completed) across various categories.

Table titled '額及見積額' (Amounts and Estimated Amounts). It details '見積額' (Estimated amount) and '額' (Amount) for different categories.

Table titled '結果及比例' (Results and Ratios) with a sub-section for '區分' (Classification). It shows data for '未終局' (Not completed) and '終局' (Completed) over time periods like '以内' (within) and '以外' (outside).

Table titled '結果及比例' (Results and Ratios) showing data for '未終局' (Not completed) and '終局' (Completed) across various categories.

Table titled '結果及比例' (Results and Ratios) showing data for '未終局' (Not completed) and '終局' (Completed) across various categories.

Table titled '結果及比例' (Results and Ratios) showing data for '未終局' (Not completed) and '終局' (Completed) across various categories.

第一審新訴及終局タル訴訟ノ種類ニ就キ現住人口一萬二對スル比例例

Main table titled '第一審新訴及終局タル訴訟ノ種類ニ就キ現住人口一萬二對スル比例例'. It lists various court cases (e.g., 地方裁判, 新訴) and provides detailed data for '債務額' (Debt amount), '執行額' (Enforcement amount), and '費用額' (Expense amount) for the years 27, 28, and 29.

Vertical text on the left side of the page, likely a continuation of the report or providing additional context for the data presented in the tables above.

民  
事  
統  
計  
表

第一部 大審院

自第一款第一表  
至第二款第七表

第一部第一款第一表

上告總數

控訴裁判所ノ名稱	上告總數		棄 上 告 ノ 結 果
	受 審 數	受 新 審 數	
東京控訴院	九六	二五九	二二六
大阪控訴院	五五	二二二	二二六
名古屋控訴院	三三	三三	二二六
廣島控訴院	四	三	二二六
長崎控訴院	三	五	二二六
宮城控訴院	三	五	二二六
函館控訴院	三	五	二二六
再審ノ訴	三	五	二二六
合計	二二六	二二六	二二六

第一部第一款第二表

上告訴訟種類

上告訴訟種類	上告ノ結果		上告訴訟種類	上告ノ結果	
	却 下 合 計	棄 取 結 局		却 下 合 計	棄 取 結 局
人事	一	一	地所取戻	一	一
却 下 合 計	一	一	却 下 合 計	一	一

地所取戻	却 下 合 計	棄 取 結 局	地所取戻	却 下 合 計	棄 取 結 局
地所取戻	一	一	地所取戻	一	一
却 下 合 計	一	一	却 下 合 計	一	一



上告訴訟種類  
棄却  
破毀取下  
結果  
合計  
上告訴訟種類  
棄却  
破毀取下  
結果  
合計

東 京 人 事 控 訴 院	二			一	一			三
大 阪 控 訴 院	二			一	二			五
名 古 屋 控 訴 院	二			一	一			四
廣 島 控 訴 院	三			一	二			六
長 崎 控 訴 院	二			一	一			四
宮 城 控 訴 院	三			二	三			八
東 京 土 地 控 訴 院	二			二	三			七
大 阪 控 訴 院	三			三	四			十
名 古 屋 控 訴 院	二			二	三			七
廣 島 控 訴 院	二			一	二			五
長 崎 控 訴 院	三			二	三			八
宮 城 控 訴 院	二			一	二			五
函 館 控 訴 院	一			一	一			二
再 審 控 訴 院	一			一	一			二
建 物 船 舶 控 訴 院	一			一	一			二
合 計	二一			二一	二二			四三

東 京 控 訴 院	二				一	一		三
大 阪 控 訴 院	二				一	二		五
東 京 金 錢 控 訴 院	三				二	三		八
東 京 雜 事 控 訴 院	一				一	一		二
名 古 屋 控 訴 院	二				一	二		五
大 阪 控 訴 院	三				三	四		十
東 京 控 訴 院	二				二	三		七
廣 島 控 訴 院	二				一	二		五
長 崎 控 訴 院	三				二	三		八
宮 城 控 訴 院	二				一	二		五
函 館 控 訴 院	一				一	一		二
合 計	二一				二一	二二		四三

第一部第一款第四表  
上告金額價額階級

金額價額階級	新受件數	金額	價額	計
金五圓マテ				
金拾圓マテ				
金貳拾圓マテ				
金伍拾圓マテ				
金七拾五圓マテ				
計	三	一七	一〇	七

金額價額階級	新受件數	金額		計
		額	價	
金百圓マテ	1	100	100	100
金貳百五十拾圓マテ	1	250	250	250
金五百圓マテ	1	500	500	500
金七百五十拾圓マテ	1	750	750	750
金千圓マテ	1	1000	1000	1000
金貳千五百圓マテ	1	1500	1500	1500
金五千圓マテ	1	2500	2500	2500
金壹萬圓マテ	1	5000	5000	5000
金壹萬圓以上	1	10000	10000	10000
合計	10	10000	10000	10000

八

審理期間	決		未決	
	既	計	審理中	中止休止
十日以下	1	1	0	0
二十日以下	2	2	0	0
一月以下	3	3	0	0
二月以下	4	4	0	0
三月以下	5	5	0	0
合計	15	15	0	0

審理期間	決		未決	
	既	計	審理中	中止休止
六月以下	1	1	0	0
一年以下	2	2	0	0
二年以上	3	3	0	0
合計	6	6	0	0

原裁判所	抗告總數		抗告ノ結果	
	舊受新受總數	棄却	前裁判ノ全部ヲ廢ス	未決
東京控訴院	1	1	0	1
大阪控訴院	2	2	0	2
廣島控訴院	6	6	0	6
長崎控訴院	2	2	0	2
宮城控訴院	1	1	0	1
合計	12	12	0	12

第一部第二款第七表

抗告申立ノ要旨

九

抗告申立ノ要旨	抗告ノ結果	
	棄却	取下
	前裁判ノ全部ヲ廢ス	結局
訴訟上救助ニ關スル決定ニ對ス 管轄違ノ決定ニ對ス 從參加ニ關スル決定ニ對ス 訴訟手續中止ニ關スル裁判ニ對ス 忌避ノ申請ニ關スル決定ニ對ス 判決更正ノ決定ニ對ス 故障申立却下ノ決定ニ對ス 控訴ヲ却下スル命令ニ對ス	二 二 二 二 二 二 二 二	二 二 二 二 二 二 二 二
訴訟費用額確定申請ニ關スル決定ニ對ス 假禁押及假處分申請ニ關スル決定ニ對ス 強制執行上ニ關スル裁判ニ對ス 破産宣告ノ決定ニ對ス 會社解散ノ命令ニ對ス 公證人規則違反ニ關レ過料付渡ノ命令ニ對ス	二 二 四 九 六 一 三	二 二 二 二 二 二 二
合計	二 二 二 二 二 二 二 二	二 二 二 二 二 二 二 二

第二部 控訴院

自第一款第八表  
至第四款第二十二表



第二部第一款第八表

控訴總數及審理期間

控訴院ノ名稱	控訴總數		控訴ノ結果		既決期間		未決期間	
	受審	審結	下命	和解	下以日	下以月	下以日	下以月
東京控訴院	1,100	1,050	100	100	100	100	100	100
大阪控訴院	1,200	1,150	120	120	120	120	120	120
名古屋控訴院	1,000	950	100	100	100	100	100	100
廣島控訴院	800	750	80	80	80	80	80	80
長崎控訴院	600	550	60	60	60	60	60	60
宮城控訴院	400	350	40	40	40	40	40	40
函館控訴院	200	150	20	20	20	20	20	20
合計	6,300	6,050	630	630	630	630	630	630

第二部第一款第九表

原裁判所ニ區別シタル控訴總數

稱名ノ院部控	第一審裁判所ノ名稱		控訴總數		控訴ノ結果	
	受審	審結	下命	和解	下以日	下以月
東京地方裁判所	1,100	1,050	100	100	100	100
八王子支部	100	90	10	10	10	10
合計	1,200	1,140	110	110	110	110

東		京		控	
名稱	受審	審結	名稱	受審	審結
橫濱地方裁判所	1,100	1,050	東京地方裁判所	1,100	1,050
千葉地方裁判所	1,000	950	八王子支部	100	90
八日市場支部	100	90	水戸地方裁判所	1,000	950
水更津支部	100	90	土浦支部	100	90
水戸地方裁判所	1,000	950	下妻支部	100	90
宇都宮地方裁判所	1,000	950	宇都宮支部	100	90
栃木支部	100	90	浦和支部	100	90
浦和支部	100	90	熊谷支部	100	90
熊谷支部	100	90	前橋支部	100	90
前橋支部	100	90	高崎支部	100	90
高崎支部	100	90	静岡支部	100	90
静岡支部	100	90	沼津支部	100	90
沼津支部	100	90	濱松支部	100	90
濱松支部	100	90	甲府支部	100	90
甲府支部	100	90	谷村支部	100	90
谷村支部	100	90	長野支部	100	90
長野支部	100	90	松本支部	100	90
松本支部	100	90	飯田支部	100	90
飯田支部	100	90	上田支部	100	90
上田支部	100	90	新潟支部	100	90
新潟支部	100	90	合計	6,300	6,050

院 部	第一審裁判所ノ名稱		控訴總數		判決ノ結果	
	受 審	受 審	受 審	受 審	取 下	結 果
新發田支部	7	25	1	2	2	2
長岡支部	9	20	1	1	1	1
高田支部	3	10	1	1	1	1
相川支部	5	8	1	1	1	1
東京地方裁判所 <small>上管審ヨリ送付 辰サレタル件</small>	5	14	1	1	1	1
八日市場支部	1	1	1	1	1	1
土浦支部	1	1	1	1	1	1
下妻支部	1	1	1	1	1	1
宇都宮地方裁判所	1	1	1	1	1	1
栃木支部	1	1	1	1	1	1
浦和地方裁判所	1	1	1	1	1	1
甲府地方裁判所	1	1	1	1	1	1
谷村支部	1	1	1	1	1	1
長野地方裁判所	1	1	1	1	1	1
松本支部	1	1	1	1	1	1
上田支部	1	1	1	1	1	1
長岡支部	1	1	1	1	1	1
名古屋地方裁判所 <small>上管審ヨリ送付 サレタル件</small>	1	1	1	1	1	1
仙臺地方裁判所	1	1	1	1	1	1
計	46	110	12	12	12	12
未決	1	1	1	1	1	1

大 區	第一審裁判所ノ名稱		控訴總數		判決ノ結果	
	受 審	受 審	受 審	受 審	取 下	結 果
札幌地方裁判所	1	1	1	1	1	1
再審ノ訴	1	1	1	1	1	1
計	1	1	1	1	1	1
京都地方裁判所	3	13	1	1	1	1
宮津支部	1	1	1	1	1	1
大阪地方裁判所	11	27	1	1	1	1
奈良地方裁判所	2	19	1	1	1	1
五条支部	1	1	1	1	1	1
神戸地方裁判所	8	24	1	1	1	1
篠山支部	1	1	1	1	1	1
洲本支部	1	1	1	1	1	1
姫路支部	1	1	1	1	1	1
豊岡支部	1	1	1	1	1	1
岡山地方裁判所	14	33	1	1	1	1
高梁支部	1	1	1	1	1	1
津山支部	1	1	1	1	1	1
大津地方裁判所	9	25	1	1	1	1
彦根支部	1	1	1	1	1	1
福井地方裁判所	8	23	1	1	1	1
小浜支部	1	1	1	1	1	1
金澤地方裁判所	3	17	1	1	1	1
七尾支部	1	1	1	1	1	1
富山地方裁判所	3	15	1	1	1	1
計	68	171	15	15	15	15
未決	1	1	1	1	1	1

第一審裁判所ノ名稱		控訴總數		判決		取和命令結局		未	
受	新	受	總	却	却	却	却	却	却
高岡支部	15	15	15						
和歌山地方裁判所	15	15	15						
田邊支部	10	10	10						
徳島地方裁判所	12	12	12						
脇町支部	7	7	7						
高知地方裁判所	8	8	8						
中村支部	4	4	4						
高松地方裁判所	6	6	6						
丸龜支部	3	3	3						
鳥取地方裁判所	3	3	3						
米子支部	3	3	3						
松山地方裁判所	7	7	7						
宇和島支部	6	6	6						
京都地方裁判所	1	1	1						
官津支部	1	1	1						
大阪地方裁判所	3	3	3						
奈良地方裁判所	1	1	1						
大津地方裁判所	1	1	1						
彦根支部	1	1	1						
計	115	115	115	19	19	19	19	19	19

第一審裁判所ノ名稱		控訴總數		判決		取和命令結局		未	
受	新	受	總	却	却	却	却	却	却
金澤地方裁判所	1	1	1						
富山地方裁判所	1	1	1						
徳島地方裁判所	3	3	3						
中村支部	1	1	1						
松山地方裁判所	3	3	3						
廣島地方裁判所	2	2	2						
赤間關支部	1	1	1						
松山地方裁判所	1	1	1						
天草支部	1	1	1						
官崎地方裁判所	1	1	1						
再審ノ訴	1	1	1						
計	18	18	18	3	3	3	3	3	3

控	崎	長	院 訴	第一審裁判所ノ名稱			
				受 舊	受 新	判 決	取 和
官崎地方裁判所	大島支部	鹿兒島地方裁判所	長崎地方裁判所	三	二	二	三
天草支部	八代支部	熊本地方裁判所	長崎地方裁判所	二	二	二	二
豆田支部	中津支部	大分地方裁判所	長崎地方裁判所	二	二	二	二
小倉支部	久留米支部	福岡地方裁判所	長崎地方裁判所	二	二	二	二
佐賀地方裁判所	佐賀地方裁判所	福岡地方裁判所	長崎地方裁判所	二	二	二	二
福原支部	福原支部	福岡地方裁判所	長崎地方裁判所	二	二	二	二
平江支部	平江支部	福岡地方裁判所	長崎地方裁判所	二	二	二	二
福江支部	福江支部	福岡地方裁判所	長崎地方裁判所	二	二	二	二
嚴原支部	嚴原支部	福岡地方裁判所	長崎地方裁判所	二	二	二	二
津山支部	津山支部	福岡地方裁判所	長崎地方裁判所	二	二	二	二
廣島地方裁判所	廣島地方裁判所	福岡地方裁判所	長崎地方裁判所	二	二	二	二
松江地方裁判所	松江地方裁判所	福岡地方裁判所	長崎地方裁判所	二	二	二	二
濱田支部	濱田支部	福岡地方裁判所	長崎地方裁判所	二	二	二	二
赤間關支部	赤間關支部	福岡地方裁判所	長崎地方裁判所	二	二	二	二
山口地方裁判所	山口地方裁判所	福岡地方裁判所	長崎地方裁判所	二	二	二	二
尾道支部	尾道支部	福岡地方裁判所	長崎地方裁判所	二	二	二	二
三次支部	三次支部	福岡地方裁判所	長崎地方裁判所	二	二	二	二
廣島地方裁判所	廣島地方裁判所	福岡地方裁判所	長崎地方裁判所	二	二	二	二
計				二	二	二	二

控	島	廣	院 訴	第一審裁判所ノ名稱			
				受 舊	受 新	判 決	取 和
宇和島支部	松山地方裁判所	西郷支部	濱田支部	三	二	二	三
赤間關支部	赤間關支部	赤間關支部	赤間關支部	二	二	二	二
山口地方裁判所	山口地方裁判所	山口地方裁判所	山口地方裁判所	二	二	二	二
尾道支部	尾道支部	尾道支部	尾道支部	二	二	二	二
三次支部	三次支部	三次支部	三次支部	二	二	二	二
廣島地方裁判所	廣島地方裁判所	廣島地方裁判所	廣島地方裁判所	二	二	二	二
計				二	二	二	二

第 一 審 裁 判 所 の 名 稱		控 訴 總 數	控 訴 決 果			
審 判 却 前 判 決 一 部 廢 棄			取 下	和 解	命 令	結 局
受 審		受 審	撤 銷	撤 銷	撤 銷	撤 銷
計		計	計	計	計	計
延岡支部	.....	.....	.....	.....	.....	.....
那霸地方裁判所	.....	.....	.....	.....	.....	.....
在朝鮮國釜山日本總領事館	.....	.....	.....	.....	.....	.....
長崎地方裁判所	.....	.....	.....	.....	.....	.....
佐賀地方裁判所	.....	.....	.....	.....	.....	.....
福岡地方裁判所	.....	.....	.....	.....	.....	.....
久留米支部	.....	.....	.....	.....	.....	.....
八代支部	.....	.....	.....	.....	.....	.....
鹿兒島地方裁判所	.....	.....	.....	.....	.....	.....
宮崎地方裁判所	.....	.....	.....	.....	.....	.....
再審ノ訴	.....	.....	.....	.....	.....	.....
仙臺地方裁判所	.....	.....	.....	.....	.....	.....
古川支部	.....	.....	.....	.....	.....	.....
石巻支部	.....	.....	.....	.....	.....	.....
福島地方裁判所	.....	.....	.....	.....	.....	.....
白河支部	.....	.....	.....	.....	.....	.....
平沼支部	.....	.....	.....	.....	.....	.....
若松支部	.....	.....	.....	.....	.....	.....
計		.....	.....	.....	.....	.....
		.....	.....	.....	.....	.....
		.....	.....	.....	.....	.....
		.....	.....	.....	.....	.....
		.....	.....	.....	.....	.....
		.....	.....	.....	.....	.....
		.....	.....	.....	.....	.....
		.....	.....	.....	.....	.....
		.....	.....	.....	.....	.....
		.....	.....	.....	.....	.....
		.....	.....	.....	.....	.....
		.....	.....	.....	.....	.....

第 一 審 裁 判 所 の 名 稱		控 訴 總 數	控 訴 決 果			
審 判 却 前 判 決 一 部 廢 棄			取 下	和 解	命 令	結 局
受 審		受 審	撤 銷	撤 銷	撤 銷	撤 銷
計		計	計	計	計	計
山形地方裁判所	.....	.....	.....	.....	.....	.....
米澤支部	.....	.....	.....	.....	.....	.....
酒田支部	.....	.....	.....	.....	.....	.....
鶴岡支部	.....	.....	.....	.....	.....	.....
盛岡地方裁判所	.....	.....	.....	.....	.....	.....
磐井支部	.....	.....	.....	.....	.....	.....
秋田地方裁判所	.....	.....	.....	.....	.....	.....
大館支部	.....	.....	.....	.....	.....	.....
大曲支部	.....	.....	.....	.....	.....	.....
古川支部	.....	.....	.....	.....	.....	.....
山形地方裁判所	.....	.....	.....	.....	.....	.....
大曲支部	.....	.....	.....	.....	.....	.....
東京地方裁判所	.....	.....	.....	.....	.....	.....
下妻支部	.....	.....	.....	.....	.....	.....
宇都宮地方裁判所	.....	.....	.....	.....	.....	.....
長野地方裁判所	.....	.....	.....	.....	.....	.....
新發田支部	.....	.....	.....	.....	.....	.....
再審ノ訴	.....	.....	.....	.....	.....	.....
計	.....	.....	.....	.....	.....	.....
青森地方裁判所	.....	.....	.....	.....	.....	.....
弘前支部	.....	.....	.....	.....	.....	.....
八戸支部	.....	.....	.....	.....	.....	.....
函館地方裁判所	.....	.....	.....	.....	.....	.....
計	.....	.....	.....	.....	.....	.....
		.....	.....	.....	.....	.....
		.....	.....	.....	.....	.....
		.....	.....	.....	.....	.....
		.....	.....	.....	.....	.....
		.....	.....	.....	.....	.....
		.....	.....	.....	.....	.....
		.....	.....	.....	.....	.....
		.....	.....	.....	.....	.....
		.....	.....	.....	.....	.....
		.....	.....	.....	.....	.....
		.....	.....	.....	.....	.....

分	婚	離	養	小	庶	私	後	管	戶	人	地	地	地	地	地	地	地	地	地	地
家	姻	縁	子	子	子	子	子	子	子	子	子	子	子	子	子	子	子	子	子	子
家	姻	縁	子	子	子	子	子	子	子	子	子	子	子	子	子	子	子	子	子	子
1	2	3	4	5	6	7	8	9	10	11	12	13	14	15	16	17	18	19	20	21
22	23	24	25	26	27	28	29	30	31	32	33	34	35	36	37	38	39	40	41	42
43	44	45	46	47	48	49	50	51	52	53	54	55	56	57	58	59	60	61	62	63
64	65	66	67	68	69	70	71	72	73	74	75	76	77	78	79	80	81	82	83	84
85	86	87	88	89	90	91	92	93	94	95	96	97	98	99	100	101	102	103	104	105

1111

控訴種類	控訴結果		控訴種類	控訴結果
	却棄	判決		
絶家遺家	1	2	3	4
廢産督人	5	6	7	8
家産督人	9	10	11	12
再相相事	13	14	15	16
與主續續	17	18	19	20
合計	21	22	23	24

第二部第一数第十表 控訴種類

院 訴 控	第一審裁判所ノ名稱	控訴總數		控訴結果
		受審	新受	
札幌地方裁判所	札幌地方裁判所	1	2	3
根室地方裁判所	根室地方裁判所	4	5	6
弘前支部	弘前支部	7	8	9
函館地方裁判所	函館地方裁判所	10	11	12
合計	合計	13	14	15

1111

約束手形金	爲替金	預托金	立替金	動産書入質貸金	船舶書入質貸金	建物書入質貸金	無抵當貸金	地所書入質貸金	船物取買計	建物取買計	建物取買計	建物取買計	建物取買計	漁業場ニ關スル事	用水ニ關スル事	堤防ニ關スル事	道路ニ關スル事
三	一	六	六〇	三〇	五	六	一六七	三	二	二	三	四	二九六	二	三	五	一
五	二	二	一六	一	一	二	六	一八	二	一	一	一	一七六	一	三	一	一
一	一	三	一	一	一	三	九	一	一	一	一	一	一	一	一	一	一
三	一	一〇	一〇	一	一	三	五九	二	一	一	一	一	一一一	二	二	一	一
一	一	一	一	一	一	一	一	一	一	一	一	一	一	一	一	一	一
二	二	九	一一	五八	八	一	六七	一〇八	一五	二	四	六	五七九	五	六	六	三
一	一	一	三六	一九	一	一	一一	一〇	一	一	一	一	一九〇	一	二	一	一
八	一	三	三七	二八	一	五	一一	一〇	一	二	二	一	一六一	三	三	二	一
一	一	九	一	一	一	一	一	一	一	一	一	一	一〇	一	一	一	一
一	一	三	二	一	一	一	一	一	一	一	一	一	一一	一	一	一	一
二	一	一五	一	一	一	一	一	一	一	一	一	一	一八	一	一	一	一
一	一	二	九	一	一	一	一	一	一	一	一	一	一	一	一	一	一
一	一	一	一	一	一	一	一	一	一	一	一	一	一〇	一	一	一	一
二	二	九	一一	五八	八	一	六七	一〇八	一五	二	四	六	五七九	五	六	六	三

五

控訴種類	判	控訴ノ結果	控訴院
地所登記	一	一	東京
共有地所	一	一	大阪
地所分劃	一	一	名古屋
地所引渡	一	一	廣島
地所義書換	一	一	長崎
地所取戻	一	一	宮城
地所妨害	一	一	函館
地所管轄	一	一	合計
土地通行權	一	一	
地番訂正	一	一	
畦畔土取拂	一	一	
井路埋没	一	一	
溜池賣買	一	一	
鑛山ニ關スル事	一	一	
山林ニ關スル事	一	一	
立木ニ關スル事	一	一	
原野ニ關スル事	一	一	
入會山ニ關スル事	一	一	
株場ニ關スル事	一	一	
判	一	一	
前判決ノ廢棄ス	一	一	
全部	一	一	
一部	一	一	
和解	一	一	
命令	一	一	
合計	一	一	

二四

利	利	配	護	養	扶	給	雇	報	賞	手	運	賃	精	過	取	違	損	辨	代	不	不
金	金	金	金	金	料	料	料	料	料	金	金	金	金	金	金	金	金	金	金	金	金
計	得	濟	償	償	約	之	渡	算	貸	送	敷	與	助	與	當	益	計	金	金	金	金
11340	11235	11130	11025	10920	10815	10710	10605	10500	10395	10290	10185	10080	9975	9870	9765	9660	9555	9450	9345	9240	9135
11340	11235	11130	11025	10920	10815	10710	10605	10500	10395	10290	10185	10080	9975	9870	9765	9660	9555	9450	9345	9240	9135
11340	11235	11130	11025	10920	10815	10710	10605	10500	10395	10290	10185	10080	9975	9870	9765	9660	9555	9450	9345	9240	9135
11340	11235	11130	11025	10920	10815	10710	10605	10500	10395	10290	10185	10080	9975	9870	9765	9660	9555	9450	9345	9240	9135
11340	11235	11130	11025	10920	10815	10710	10605	10500	10395	10290	10185	10080	9975	9870	9765	9660	9555	9450	9345	9240	9135
11340	11235	11130	11025	10920	10815	10710	10605	10500	10395	10290	10185	10080	9975	9870	9765	9660	9555	9450	9345	9240	9135
11340	11235	11130	11025	10920	10815	10710	10605	10500	10395	10290	10185	10080	9975	9870	9765	9660	9555	9450	9345	9240	9135
11340	11235	11130	11025	10920	10815	10710	10605	10500	10395	10290	10185	10080	9975	9870	9765	9660	9555	9450	9345	9240	9135
11340	11235	11130	11025	10920	10815	10710	10605	10500	10395	10290	10185	10080	9975	9870	9765	9660	9555	9450	9345	9240	9135
11340	11235	11130	11025	10920	10815	10710	10605	10500	10395	10290	10185	10080	9975	9870	9765	9660	9555	9450	9345	9240	9135
11340	11235	11130	11025	10920	10815	10710	10605	10500	10395	10290	10185	10080	9975	9870	9765	9660	9555	9450	9345	9240	9135

手	約	受	手	證	費	地	所	建	物	代	據	附	負	定	形
金	金	金	金	金	金	金	金	金	金	金	金	金	金	金	金
金	金	金	金	金	金	金	金	金	金	金	金	金	金	金	金
11340	11235	11130	11025	10920	10815	10710	10605	10500	10395	10290	10185	10080	9975	9870	9765
11340	11235	11130	11025	10920	10815	10710	10605	10500	10395	10290	10185	10080	9975	9870	9765
11340	11235	11130	11025	10920	10815	10710	10605	10500	10395	10290	10185	10080	9975	9870	9765
11340	11235	11130	11025	10920	10815	10710	10605	10500	10395	10290	10185	10080	9975	9870	9765
11340	11235	11130	11025	10920	10815	10710	10605	10500	10395	10290	10185	10080	9975	9870	9765
11340	11235	11130	11025	10920	10815	10710	10605	10500	10395	10290	10185	10080	9975	9870	9765
11340	11235	11130	11025	10920	10815	10710	10605	10500	10395	10290	10185	10080	9975	9870	9765
11340	11235	11130	11025	10920	10815	10710	10605	10500	10395	10290	10185	10080	9975	9870	9765
11340	11235	11130	11025	10920	10815	10710	10605	10500	10395	10290	10185	10080	9975	9870	9765
11340	11235	11130	11025	10920	10815	10710	10605	10500	10395	10290	10185	10080	9975	9870	9765
11340	11235	11130	11025	10920	10815	10710	10605	10500	10395	10290	10185	10080	9975	9870	9765
11340	11235	11130	11025	10920	10815	10710	10605	10500	10395	10290	10185	10080	9975	9870	9765
11340	11235	11130	11025	10920	10815	10710	10605	10500	10395	10290	10185	10080	9975	9870	9765
11340	11235	11130	11025	10920	10815	10710	10605	10500	10395	10290	10185	10080	9975	9870	9765
11340	11235	11130	11025	10920	10815	10710	10605	10500	10395	10290	10185	10080	9975	9870	9765
11340	11235	11130	11025	10920	10815	10710	10605	10500	10395	10290	10185	10080	9975	9870	9765





控訴種類	控訴		結果	控訴	
	却棄	判決		京東	大阪
不當決議取消					
不當通知取消					
村費立替不當調査					
移轉料下付ニ對スル故障					
落札認可取消					
社員資格確認					
滋養組合會議不成立確認					
共同事業損益分配					
營業廢罷					
商標侵害					
委任解除					
管理解除					
精算差拒					
借地料取極					
火葬差止					
詐害行為廢罷					
妨害解除					
合計	五	五	九	二	二
却棄	五	五	九	二	二
判決					
結果					
却下					
命令					
結局					
合計	五	五	九	二	二
京東	三	三	六		
大阪	三	五	九		
名古屋					
岐阜					
岐阜					
長崎					
宮城					
函館					
合計	五	五	九	二	二

合計	控訴金額價額階級													
	和解	和解	和解	和解	和解	和解	和解	和解	和解	和解	和解	和解	和解	和解
一三八	一	七	五	〇										
五八三	七	七	一八											
八七	二													
五三	七	三	二	七										
六														
八														
二五三	三	一〇	三	七										
七九三	二	五	五	一										
八二四	一〇	三	二	八										
一七九	三	二	三	四										
一三六	一〇													
二八五	二	二	三	二										
二二二	三	一	七	九										
八五	三	三												
二五三	三	一〇	三	七										

第二部第一級第十一表 控訴金額價額階級

控訴院 名稱	金額 價額 階級	控訴新受件數										金額價額合計								
		五 圓	十 圓	十 五 圓	廿 圓	廿 五 圓	卅 圓	卅 五 圓	四 十 圓	四 十 五 圓	五 十 圓	計	合	計	合					
東京控訴院																				
大阪控訴院																				
名古屋控訴院																				
廣島控訴院																				
長崎控訴院																				
宮城控訴院																				
函館控訴院																				
合計																				

第二部第一款第十二表

控訴審理期間

審理期間	既決		未決	
	判決ノ因	判決ノ十	審理中	中止休止
十日以下	二	八	一〇	一〇
十一日以下	二	三	一〇	一〇
十二日以下	二	三	一〇	一〇
十三日以下	二	三	一〇	一〇
十四日以下	二	三	一〇	一〇
十五日以下	二	三	一〇	一〇
合計	一〇	二六	五〇	五〇

審理期間	既決		未決	
	判決ノ因	判決ノ十	審理中	中止休止
一年以下	一〇	二六	五〇	五〇
一年以上	二	三	一〇	一〇
合計	一二	二九	六〇	六〇

第二部第二款第十三表

上告總數及審理期間

控訴院 名稱	審判 總數	審判 總數	上告ノ結果										未決期間							
			既決	未決	既決	未決	既決	未決	既決	未決	既決	未決	既決	未決						
東京控訴院	一〇	一〇																		
大阪控訴院	一〇	一〇																		
名古屋控訴院	一〇	一〇																		
廣島控訴院	一〇	一〇																		
長崎控訴院	一〇	一〇																		
宮城控訴院	一〇	一〇																		
函館控訴院	一〇	一〇																		
合計	六〇	六〇																		

第二部第二款第十四表

原裁判所ニ區別シタル上告總數



上告訴訟種類														上告		結果		控		訴		院												
土地	土地	土地	土地	土地	土地	土地	土地	土地	土地	小地	地	地	地	地	却	棄	下	取	京	東	阪	大	屋	吉	名	廣	長	崎	官	函	計	合		
所有	占有	經買	賣買	贖與	賃借	作所	地書	登記	交換	明取	所有	所有	所有	所有	土地	通行	地所	入會	掘土	池見	水伐	差止	除	解	除	止								
1	1	1	1	1	1	1	1	1	1	1	1	1	1	1	1	1	1	1	1	1	1	1	1	1	1	1	1	1	1	1	1	1		
2	2	2	2	2	2	2	2	2	2	2	2	2	2	2	2	2	2	2	2	2	2	2	2	2	2	2	2	2	2	2	2	2	2	
3	3	3	3	3	3	3	3	3	3	3	3	3	3	3	3	3	3	3	3	3	3	3	3	3	3	3	3	3	3	3	3	3	3	
4	4	4	4	4	4	4	4	4	4	4	4	4	4	4	4	4	4	4	4	4	4	4	4	4	4	4	4	4	4	4	4	4	4	
5	5	5	5	5	5	5	5	5	5	5	5	5	5	5	5	5	5	5	5	5	5	5	5	5	5	5	5	5	5	5	5	5	5	
6	6	6	6	6	6	6	6	6	6	6	6	6	6	6	6	6	6	6	6	6	6	6	6	6	6	6	6	6	6	6	6	6	6	
7	7	7	7	7	7	7	7	7	7	7	7	7	7	7	7	7	7	7	7	7	7	7	7	7	7	7	7	7	7	7	7	7	7	
8	8	8	8	8	8	8	8	8	8	8	8	8	8	8	8	8	8	8	8	8	8	8	8	8	8	8	8	8	8	8	8	8	8	8
9	9	9	9	9	9	9	9	9	9	9	9	9	9	9	9	9	9	9	9	9	9	9	9	9	9	9	9	9	9	9	9	9	9	9
10	10	10	10	10	10	10	10	10	10	10	10	10	10	10	10	10	10	10	10	10	10	10	10	10	10	10	10	10	10	10	10	10	10	10

第二部第二款第十五表

上告訴訟種類

院	審	審	院訴控城官							院訴控			稱名 / 院訴控	控訴裁判所 / 名稱		受審	受新	數總	棄	上	卸	告	破	送移	判自	取	下	合	計	局	果	未				
			札幌	函館	青森	秋田	盛岡	山形	福島	仙臺	那霸	官崎		鹿兒	熊本																		受	新	數	一
合計			1	1	1	1	1	1	1	1	1	1	1	1	1	1	1	1	1	1	1	1	1	1	1	1	1	1	1	1	1	1	1	1	1	1



石工精證名演不登	碑事算明義	差差請書	止拒求換	立	雜事	書類ニ關スル事	證公土公	取物預物物物	込品々品品品	物取物貨費所	計品戻品借買有
-	-	-	-	-	=	-	-	七	五	-	-
								五			四
								三	=	-	
								五	-	-	-
-	-	-	-	-	-	-	-	二〇	-	九	三
-	-	-	-	-	-	-	-	五	五		
								三		-	二
									-	-	
								四	-		三
								二		-	
								三	三		
								二	-	-	
-	-	-	-	-	-	-	-	二〇	-	九	三

米地小預米米	不代辦損違精過質飲	常	害	賠	約	算	渡	代	食	上告訴訟種類	
取	濟	計	金	金	金	金	金	金	料	却棄	上
計	計	計	計	計	計	計	計	計	計	却棄	上
二	一〇	一〇	一〇	一〇	一〇	一〇	一〇	一〇	一〇	破	告
一	一〇	一〇	一〇	一〇	一〇	一〇	一〇	一〇	一〇	送	ノ
										移	結
										判	果
										自	下
										取	取
〇	〇	〇	〇	〇	〇	〇	〇	〇	〇	合	結
三〇	三〇	三〇	三〇	三〇	三〇	三〇	三〇	三〇	三〇	計	局
-	-	-	-	-	-	-	-	-	-	京	東
七	七	七	七	七	七	七	七	七	七	阪	大
八	八	八	八	八	八	八	八	八	八	屋	名
五	五	五	五	五	五	五	五	五	五	島	廣
二	二	二	二	二	二	二	二	二	二	崎	長
三	三	三	三	三	三	三	三	三	三	城	官
五	五	五	五	五	五	五	五	五	五	館	函
										計	合
三〇	三〇	三〇	三〇	三〇	三〇	三〇	三〇	三〇	三〇	計	合

上告訴訟種類	上告結果				東大控訴院			
	却棄	破綻	移送	取合	京	阪	名古屋	廣島
詐害行為廢除								
妨害權確認								
所有權履行								
契約履行								
和解調書誤認確認								
強制執行ニ關スル事								
差押假差押ニ關スル事								
合計	二七三	一七	一	六六七	二四〇	一六三	四三	四二

第二部第二款第十六表 上告金額價額階級

控訴院名	金額價額階級	上告新受件數		金額價額合計	
		件數	金額	件數	金額
東京控訴院	テマ四五百				
大阪控訴院	テマ四拾				
名古屋控訴院	テマ四拾五				
廣島控訴院	テマ四拾七				
長崎控訴院	テマ四百				
宮城控訴院	テマ四百五				
函館控訴院	テマ四百七				
合計					

控訴院名	既決	未決	合計
東京控訴院	二	二	四
大阪控訴院	一	一	二
名古屋控訴院	三	三	六
廣島控訴院	二	二	四
長崎控訴院	一	一	二
宮城控訴院	一	一	二
函館控訴院	一	一	二
合計	十三	十三	二十六

第二部第二款第十七表 上告審理期間

審理期間	既決		未決	
	判決ニ因リ	判決ナシ	審理中	中止休止
十日以下	二	五	二七	二七
十日以上二十日以下	三	三	三九	三九
二十日以上三十日以下	三	四	三九	三九
三十日以上六十日以下	一〇	八	二〇	二〇
六十日以上九十日以下	一〇	四	一四	一四
九十日以上	二	三	五	五
合計	四六	二九	七五	七五

第二部第三款第十八表 抗告總數





函	院 訴 控 城 宮											院 訴 控 崎 長								院
	青森地方裁判所	大曲支	大館支	秋田地方裁判所	磐井支	盛岡地方裁判所	鶴岡支	山形地方裁判所	平野支	福島地方裁判所	宮城地方裁判所	那覇地方裁判所	宮崎地方裁判所	八代支	熊本地方裁判所	福岡地方裁判所	佐賀地方裁判所	長崎地方裁判所	松山地方裁判所	

四七

新 控 島 廣	院 訴 控 屋 古 名				院			稱 名 / 院 訴 控								
	濱松地方裁判所	岩手地方裁判所	山口地方裁判所	尾道支	三島支	廣島地方裁判所	名古屋地方裁判所	四日市支	上野支	岐阜地方裁判所	大垣支	米子支	鳥取地方裁判所	北松支	高松地方裁判所	地方裁判所ノ名稱
																受 審
																受 新
																數 總
																却 棄
																全 部
																一 部
																下 取
																果 / 其 他
																結 局
																合 計
																未 決

四六

院 新 控 館	地方裁判所ノ名稱		抗 告 總 數		抗 告 廢 棄 前 裁 判 廢 棄 部		抗 告 廢 棄 部 取 下 其 他 結 果	
	八 戸 支 部	函 館 地 方 裁 判 所 札幌 地方 裁 判 所 根 室 地 方 裁 判 所	受 審	受 審	却 棄	却 棄	取 下	其 他 結 果
合 計			三	三	三	三	三	三
計								

四八

第二部第三款第十九表

抗 告 申 立 ノ 要 旨

抗 告 申 立 ノ 要 旨	抗 告 申 立 ノ 要 旨		結 果	
	棄 却	前 裁 判 廢 棄 部	取 下	其 他 結 果
訴訟上救助ニ關スル決定ニ對ス				
特別代理人任設申請却下ノ裁判ニ對ス				
從參加ニ關スル決定ニ對ス				
訴訟差戻ノ命令ニ對ス				
期日ニ關スル裁判ニ對ス				
訴訟手續中止ニ關スル裁判ニ對ス				
合計				

抗 告 申 立 ノ 要 旨	抗 告 申 立 ノ 要 旨		結 果	
	棄 却	前 裁 判 廢 棄 部	取 下	其 他 結 果
忌避ノ申請ニ關スル決定ニ對ス				
證據保全申請却下ノ決定ニ對ス				
證言拒絶申請却下ノ決定ニ對ス				
證據調ニ關スル決定ニ對ス				
判決更正ノ決定ニ對ス				
正本送達申立ニ關スル裁判ニ對ス				
故障申立却下ノ命令ニ對ス				
控訴却下スル命令ニ對ス				
原狀回復申立棄却ノ裁判ニ對ス				
訴訟費用額確定申請ニ關スル裁判ニ對ス				
假差押及假處分申請ニ關スル決定ニ對ス				
執行交付與ニ關スル裁判ニ對ス				
強制執行上ニ關スル裁判ニ對ス				
職務停止ニ關スル決定ニ對ス				
家賃分限ニ關スル決定ニ對ス				
破産宣告申立却下ノ決定ニ對ス				
破産宣告ノ決定ニ對ス				
會社解散ノ命令ニ對ス				
消法違犯ニ關スル過料官渡ノ命令ニ對ス				
公證人規則違犯ニ關スル過料官渡ノ命令ニ對ス				
其他				
合計				

四九

第二部第四款第二十表

特別訴訟總數及審理期間

控訴院ノ名稱	訴訟總數		訴訟ノ結果		既決期間		未決期間	
	受審	審結	判決	未決	十日以下	十一日以上	十日以下	十一日以上
東京控訴院	三	三	三	三	三	三	三	三
大阪控訴院	一	一	一	一	一	一	一	一
廣島控訴院	一	一	一	一	一	一	一	一
合計	五	五	五	五	五	五	五	五

第二部第四款第二十一表

特別訴訟種類

訴訟種類	特別訴訟種類		結果		控訴院	
	判決	未決	既決	未決	東京	大阪
選舉事件	一	一	一	一	一	一
衆議院議員當選無効	一	一	一	一	一	一
府縣會議員當選取消	一	一	一	一	一	一
縣會議員當選查定更正	一	一	一	一	一	一
合計	四	四	四	四	四	四

買上地代金請求

合計

一
二
三
四
五
六
七
八
九
一〇
一一
一二
一三
一四
一五
一六
一七
一八
一九
二〇
二一
二二
二三
二四
二五
二六
二七
二八
二九
三〇
三一
三二
三三
三四
三五
三六
三七
三八
三九
四〇
四一
四二
四三
四四
四五
四六
四七
四八
四九
五〇
五一
五二
五三
五四
五五
五六
五七
五八
五九
六〇
六一
六二
六三
六四
六五
六六
六七
六八
六九
七〇
七一
七二
七三
七四
七五
七六
七七
七八
七九
八〇
八一
八二
八三
八四
八五
八六
八七
八八
八九
九〇
九一
九二
九三
九四
九五
九六
九七
九八
九九
一〇〇

第二部第四款第二十二表

特別訴訟審理期間

審理期間	既決		未決	
	判決	未決	既決	未決
十日以下	一	一	一	一
十一日以上	一	一	一	一
合計	二	二	二	二

第三部 地方裁判所

自第一款第二十三表  
至第四款第四十一表

第三部第一款第二十三表

第一審訴訟總數及審理期間

Table of litigation statistics showing counts for various regions (e.g., 東京, 神戶, 大阪) and periods (e.g., 下以日十, 下以月一). Includes columns for '種別' and '訴訟ノ結果'.

Table of litigation statistics for various regions (e.g., 湯河原, 新島, 野田, 長瀬, 府甲, 岡部, 橋前, 和). Includes columns for '種別' and '訴訟ノ結果'.

高		高		德		和歌山		高		金		井		津大	
九高		知高		島德		田歌		高		七金		小井		彦大	
能松		村知		町島		走歌		岡		尼金		濱井		根大	
走地		走地		走地		走地		走地		走地		走地		走地	
部方		部方		部方		部方		部方		部方		部方		部方	
121	122	123	124	125	126	127	128	129	130	131	132	133	134	135	136
137	138	139	140	141	142	143	144	145	146	147	148	149	150	151	152
153	154	155	156	157	158	159	160	161	162	163	164	165	166	167	168
169	170	171	172	173	174	175	176	177	178	179	180	181	182	183	184
185	186	187	188	189	190	191	192	193	194	195	196	197	198	199	200
201	202	203	204	205	206	207	208	209	210	211	212	213	214	215	216
217	218	219	220	221	222	223	224	225	226	227	228	229	230	231	232
233	234	235	236	237	238	239	240	241	242	243	244	245	246	247	248
249	250	251	252	253	254	255	256	257	258	259	260	261	262	263	264
265	266	267	268	269	270	271	272	273	274	275	276	277	278	279	280
281	282	283	284	285	286	287	288	289	290	291	292	293	294	295	296
297	298	299	300	301	302	303	304	305	306	307	308	309	310	311	312
313	314	315	316	317	318	319	320	321	322	323	324	325	326	327	328
329	330	331	332	333	334	335	336	337	338	339	340	341	342	343	344
345	346	347	348	349	350	351	352	353	354	355	356	357	358	359	360
361	362	363	364	365	366	367	368	369	370	371	372	373	374	375	376
377	378	379	380	381	382	383	384	385	386	387	388	389	390	391	392
393	394	395	396	397	398	399	400	401	402	403	404	405	406	407	408
409	410	411	412	413	414	415	416	417	418	419	420	421	422	423	424
425	426	427	428	429	430	431	432	433	434	435	436	437	438	439	440
441	442	443	444	445	446	447	448	449	450	451	452	453	454	455	456
457	458	459	460	461	462	463	464	465	466	467	468	469	470	471	472
473	474	475	476	477	478	479	480	481	482	483	484	485	486	487	488
489	490	491	492	493	494	495	496	497	498	499	500	501	502	503	504

五七

通計												地方裁判所ノ名稱							
大阪府		京都府		奈良県		和歌山県		鳥取県		徳島県		香川県		愛媛県		高知県		福岡県	
大阪府		京都府		奈良県		和歌山県		鳥取県		徳島県		香川県		愛媛県		高知県		福岡県	
大阪府		京都府		奈良県		和歌山県		鳥取県		徳島県		香川県		愛媛県		高知県		福岡県	
大阪府		京都府		奈良県		和歌山県		鳥取県		徳島県		香川県		愛媛県		高知県		福岡県	
1	2	3	4	5	6	7	8	9	10	11	12	13	14	15	16	17	18	19	20
21	22	23	24	25	26	27	28	29	30	31	32	33	34	35	36	37	38	39	40
41	42	43	44	45	46	47	48	49	50	51	52	53	54	55	56	57	58	59	60
61	62	63	64	65	66	67	68	69	70	71	72	73	74	75	76	77	78	79	80
81	82	83	84	85	86	87	88	89	90	91	92	93	94	95	96	97	98	99	100
101	102	103	104	105	106	107	108	109	110	111	112	113	114	115	116	117	118	119	120
121	122	123	124	125	126	127	128	129	130	131	132	133	134	135	136	137	138	139	140
141	142	143	144	145	146	147	148	149	150	151	152	153	154	155	156	157	158	159	160
161	162	163	164	165	166	167	168	169	170	171	172	173	174	175	176	177	178	179	180
181	182	183	184	185	186	187	188	189	190	191	192	193	194	195	196	197	198	199	200
201	202	203	204	205	206	207	208	209	210	211	212	213	214	215	216	217	218	219	220
221	222	223	224	225	226	227	228	229	230	231	232	233	234	235	236	237	238	239	240
241	242	243	244	245	246	247	248	249	250	251	252	253	254	255	256	257	258	259	260
261	262	263	264	265	266	267	268	269	270	271	272	273	274	275	276	277	278	279	280
281	282	283	284	285	286	287	288	289	290	291	292	293	294	295	296	297	298	299	300
301	302	303	304	305	306	307	308	309	310	311	312	313	314	315	316	317	318	319	320
321	322	323	324	325	326	327	328	329	330	331	332	333	334	335	336	337	338	339	340
341	342	343	344	345	346	347	348	349	350	351	352	353	354	355	356	357	358	359	360
361	362	363	364	365	366	367	368	369	370	371	372	373	374	375	376	377	378	379	380
381	382	383	384	385	386	387	388	389	390	391	392	393	394	395	396	397	398	399	400
401	402	403	404	405	406	407	408	409	410	411	412	413	414	415	416	417	418	419	420
421	422	423	424	425	426	427	428	429	430	431	432	433	434	435	436	437	438	439	440
441	442	443	444	445	446	447	448	449	450	451	452	453	454	455	456	457	458	459	460
461	462	463	464	465	466	467	468	469	470	471	472	473	474	475	476	477	478	479	480
481	482	483	484	485	486	487	488	489	490	491	492	493	494	495	496	497	498	499	500

五八

地方裁判所ノ名稱	訴訟總數		種別	訴訟ノ結果	既決期間		未決期間	
	受審	新收			下月	以上	下月	以上
松	10	10	10	10	10	10	10	
島取	10	10	10	10	10	10	10	
島米	10	10	10	10	10	10	10	
通計	30	30	30	30	30	30	30	
名古屋	10	10	10	10	10	10	10	
安濃津	10	10	10	10	10	10	10	
安四日市	10	10	10	10	10	10	10	
津上野	10	10	10	10	10	10	10	
津山	10	10	10	10	10	10	10	
岐阜	10	10	10	10	10	10	10	
岐阜	10	10	10	10	10	10	10	
高田	10	10	10	10	10	10	10	
通計	100	100	100	100	100	100	100	

地方裁判所ノ名稱	訴訟總數		種別	訴訟ノ結果	既決期間		未決期間	
	受審	新收			下月	以上	下月	以上
廣島	10	10	10	10	10	10	10	
三次	10	10	10	10	10	10	10	
尾道	10	10	10	10	10	10	10	
通計	30	30	30	30	30	30	30	
山口	10	10	10	10	10	10	10	
山陽	10	10	10	10	10	10	10	
赤間關	10	10	10	10	10	10	10	
通計	30	30	30	30	30	30	30	
松	10	10	10	10	10	10	10	
江田	10	10	10	10	10	10	10	
西條	10	10	10	10	10	10	10	
通計	30	30	30	30	30	30	30	
山	10	10	10	10	10	10	10	
宇和島	10	10	10	10	10	10	10	
通計	30	30	30	30	30	30	30	
長門	10	10	10	10	10	10	10	
長門	10	10	10	10	10	10	10	
通計	30	30	30	30	30	30	30	
時	10	10	10	10	10	10	10	
時	10	10	10	10	10	10	10	
通計	30	30	30	30	30	30	30	
通計	100	100	100	100	100	100	100	





地方裁判所ノ名稱	通計										訴訟總數	種別	訴訟ノ結果	既決期間	未決期間
	受審數	審結數	和解	調停	調解	調停	調解	調停	調解	調停					
東京地方裁判所	100	80	10	10	10	10	10	10	10	10	100	和解	和解	和解	和解
大阪地方裁判所	80	60	10	10	10	10	10	10	10	10	80	和解	和解	和解	和解
京都地方裁判所	60	40	10	10	10	10	10	10	10	10	60	和解	和解	和解	和解
神戶地方裁判所	40	30	10	10	10	10	10	10	10	10	40	和解	和解	和解	和解
名古屋地方裁判所	30	20	10	10	10	10	10	10	10	10	30	和解	和解	和解	和解
仙台地方裁判所	20	15	5	5	5	5	5	5	5	5	20	和解	和解	和解	和解
青森地方裁判所	10	8	2	2	2	2	2	2	2	2	10	和解	和解	和解	和解
岩手地方裁判所	5	4	1	1	1	1	1	1	1	1	5	和解	和解	和解	和解
秋田地方裁判所	5	4	1	1	1	1	1	1	1	1	5	和解	和解	和解	和解
山形地方裁判所	5	4	1	1	1	1	1	1	1	1	5	和解	和解	和解	和解
宮城地方裁判所	5	4	1	1	1	1	1	1	1	1	5	和解	和解	和解	和解
福井地方裁判所	5	4	1	1	1	1	1	1	1	1	5	和解	和解	和解	和解
石川地方裁判所	5	4	1	1	1	1	1	1	1	1	5	和解	和解	和解	和解
富山地方裁判所	5	4	1	1	1	1	1	1	1	1	5	和解	和解	和解	和解
岐阜地方裁判所	5	4	1	1	1	1	1	1	1	1	5	和解	和解	和解	和解
長野地方裁判所	5	4	1	1	1	1	1	1	1	1	5	和解	和解	和解	和解
山梨地方裁判所	5	4	1	1	1	1	1	1	1	1	5	和解	和解	和解	和解
新潟地方裁判所	5	4	1	1	1	1	1	1	1	1	5	和解	和解	和解	和解
北陸地方裁判所	5	4	1	1	1	1	1	1	1	1	5	和解	和解	和解	和解
福島地方裁判所	5	4	1	1	1	1	1	1	1	1	5	和解	和解	和解	和解
茨城地方裁判所	5	4	1	1	1	1	1	1	1	1	5	和解	和解	和解	和解
栃木地方裁判所	5	4	1	1	1	1	1	1	1	1	5	和解	和解	和解	和解
群馬地方裁判所	5	4	1	1	1	1	1	1	1	1	5	和解	和解	和解	和解
埼玉地方裁判所	5	4	1	1	1	1	1	1	1	1	5	和解	和解	和解	和解
千葉地方裁判所	5	4	1	1	1	1	1	1	1	1	5	和解	和解	和解	和解
東京地方裁判所	5	4	1	1	1	1	1	1	1	1	5	和解	和解	和解	和解
合計	1000	750	100	100	100	100	100	100	100	100	1000	和解	和解	和解	和解

一明治二十九年法律第六十一號ヲ以テ横濱地方裁判所八王子支部ヲ東京地方裁判所ノ管轄ニ改メラル以下各表亦同シ

第三部第一條第二十四表 第一審訴訟種類

訴訟種類	訴訟種類										訴訟ノ結果	訴訟種類	訴訟ノ結果																	
	人事	家産	遺産	廢業	廢業	廢業	分家	離婚	養子	小兒				私生																
人事	10	20	30	40	50	60	70	80	90	100	110	120	130	140	150	160	170	180	190	200	210	220	230	240	250	260	270	280	290	300
家産	10	20	30	40	50	60	70	80	90	100	110	120	130	140	150	160	170	180	190	200	210	220	230	240	250	260	270	280	290	300
遺産	10	20	30	40	50	60	70	80	90	100	110	120	130	140	150	160	170	180	190	200	210	220	230	240	250	260	270	280	290	300
廢業	10	20	30	40	50	60	70	80	90	100	110	120	130	140	150	160	170	180	190	200	210	220	230	240	250	260	270	280	290	300
廢業	10	20	30	40	50	60	70	80	90	100	110	120	130	140	150	160	170	180	190	200	210	220	230	240	250	260	270	280	290	300
分家	10	20	30	40	50	60	70	80	90	100	110	120	130	140	150	160	170	180	190	200	210	220	230	240	250	260	270	280	290	300
離婚	10	20	30	40	50	60	70	80	90	100	110	120	130	140	150	160	170	180	190	200	210	220	230	240	250	260	270	280	290	300
養子	10	20	30	40	50	60	70	80	90	100	110	120	130	140	150	160	170	180	190	200	210	220	230	240	250	260	270	280	290	300
小兒	10	20	30	40	50	60	70	80	90	100	110	120	130	140	150	160	170	180	190	200	210	220	230	240	250	260	270	280	290	300
私生	10	20	30	40	50	60	70	80	90	100	110	120	130	140	150	160	170	180	190	200	210	220	230	240	250	260	270	280	290	300
胎兒	10	20	30	40	50	60	70	80	90	100	110	120	130	140	150	160	170	180	190	200	210	220	230	240	250	260	270	280	290	300
後見	10	20	30	40	50	60	70	80	90	100	110	120	130	140	150	160	170	180	190	200	210	220	230	240	250	260	270	280	290	300
管理	10	20	30	40	50	60	70	80	90	100	110	120	130	140	150	160	170	180	190	200	210	220	230	240	250	260	270	280	290	300
戶籍	10	20	30	40	50	60	70	80	90	100	110	120	130	140	150	160	170	180	190	200	210	220	230	240	250	260	270	280	290	300
人事	10	20	30	40	50	60	70	80	90	100	110	120	130	140	150	160	170	180	190	200	210	220	230	240	250	260	270	280	290	300
合計	1000	750	100	100	100	100	100	100	100	100	100	100	100	100	100	100	100	100	100	100	100	100	100	100	100	100	100	100	100	100



賃飲順運手原手授報雇給養手學結讓分配利利積講株

貸食 送 間 稿數業酬 當資納與配當益

料料料料金料料料金質料料金金金金金金金金金金

二	二		二		-				二		四	-						二		八		-	〇	三
-	三	-	三	-		二	-	八	四	九	九			三	-	〇	四	二		七			六	六
二	-		二	-	三	-		五	三	二	八	二	-		二	-		二		三		三	五	五
五	六	三	六	四	-	三	二	七	七	八	二	-	-	三	-	三	-	二	二	三	四	五	六	四

物 不 辨 米 米 扶 養 收 利 講 約 井 溝 地 小 預 米 米 米 米  
 品 當 設 設 持 料 穫 定 領 數 代 作 米 米 米 米  
 所 利 引 取 引 米 米 米 米 米 米 米 米 米 米 米 米 米  
 有 計 米 米 辰 渡 米 米 米 米 米 米 米 米 米 米 米 米 米 米 米 米 米 米

四	九		二	-	-		二	-				三	三		八		二	五		八			二	七
八	六	-	二	九							三	七	八	〇	-	八								
三	七																							
二	二																							
二	二		一	-	-	二	-	二	二	三	一	-	四	五	〇	二	四	三	三	-	三	三	三	三

資共保保供保分取組下補工修地賦稅借借借

本有除證託管擔立合渡助事繕目防 家 家地

金金金金金金金金賞金賞費費費費金金料料

三		三	-					三				-		二		八								
六	五	二	三	-	六	八		-	三		二		三		二		二		一					
二	四	三	五	-	三	二		二	三	-	-		二	-	-		二	-	-		三	五	三	五
二	〇	七	九	-	九	二	-	-	二	-	二	五	九	-	-	三	五	六	三	五	六	四	四	四

新不當辦損差示違違精引取過秣肥質汽渡  
 訟當當 害 押 談 約 算 算 負 之 渡 代 代 代 滯 船  
 費濟得 償 償 債 債 債 債 債 債 債 債 債 債 債 債 債 債 債 債 債 債 債 債 債 債  
 用金金金金金金金金金金金金金金金金金金金金金金金金金金金金金金金金金金金金金

	-	四	四	三	八	八		八		二	二	-	六	-		-								
-	五	七	五	九	〇	-		三	-	三	二	〇	〇		-									
-	-	五	三	四	四	二		一	八		三	五	-	三	-	五								
二	七	二	八	三	一	七	〇	-	-	七	-	八	四	二	八	-	七	-	-					



訴訟種類	訴訟結果				
	判決	調停	和解	其他	合計
保證義務	3	0	0	0	3
契約成立確認	1	0	0	0	1
契約不成立確認	2	0	0	0	2
契約履行	1	0	0	0	1
契約解除	3	0	0	0	3
和解取消	0	0	0	0	0
共同訴訟要求	0	0	0	0	0
訴訟費用確定取消	0	0	0	0	0
合計	10	0	0	0	10

訴訟種類	訴訟結果				
	判決	調停	和解	其他	合計
原狀回復	3	0	0	0	3
強制執行ニ關スル事	3	0	0	0	3
差押假差押ニ關スル事	1	0	0	0	1
假處分ニ關スル事	2	0	0	0	2
假差押及假處分申請	0	0	0	0	0
合計	9	0	0	0	9

訴訟種類	東京控訴院管内地方裁判所ノ名稱																			
	東京	神奈川	千葉	埼玉	水戸	群馬	茨城	栃木	群馬	栃木	群馬	栃木	群馬	栃木	群馬	栃木	群馬	栃木	群馬	栃木
廢遺家人事	2	1	1	1	1	1	1	1	1	1	1	1	1	1	1	1	1	1	1	1
產相續	1	1	1	1	1	1	1	1	1	1	1	1	1	1	1	1	1	1	1	1
主續	1	1	1	1	1	1	1	1	1	1	1	1	1	1	1	1	1	1	1	1
合計	4	3	3	3	3	3	3	3	3	3	3	3	3	3	3	3	3	3	3	3

訴訟種類	東京控訴院管内地方裁判所ノ名稱																			
	東京	神奈川	千葉	埼玉	水戸	群馬	茨城	栃木	群馬	栃木	群馬	栃木	群馬	栃木	群馬	栃木	群馬	栃木	群馬	栃木
廢遺家人事	1	1	1	1	1	1	1	1	1	1	1	1	1	1	1	1	1	1	1	1
產相續	1	1	1	1	1	1	1	1	1	1	1	1	1	1	1	1	1	1	1	1
主續	1	1	1	1	1	1	1	1	1	1	1	1	1	1	1	1	1	1	1	1
合計	3	3	3	3	3	3	3	3	3	3	3	3	3	3	3	3	3	3	3	3

訴訟種類	東京控訴院管内地方裁判所ノ名稱									
	東京	王子	八潮	千代田	水戸	浦和	下野	宇都宮	栃木	前橋
地所書入										
地所登記										
地所有地										
地所分劃										
地所交換										
地所明渡										
地所引渡										
地所名義書換										
地所取戻										
地所使用權										
地所使用故停排除										
地所妨害										
地所原形回復										
鑛山ニ關スル事										
鑛泉ニ關スル事										
山林ニ關スル事										
立木ニ關スル事										
計										

訴訟種類	東京控訴院管内地方裁判所ノ名稱									
	東京	王子	八潮	千代田	水戸	浦和	下野	宇都宮	栃木	前橋
入會地ニ關スル事										
株場ニ關スル事										
墓地ニ關スル事										
道路ニ關スル事										
橋梁ニ關スル事										
用水ニ關スル事										
惡水ニ關スル事										
漁業場ニ關スル事										
排澱場ニ關スル事										
建物船舶所有										
建物所有										
建物買										
建物賣										
建物讓與										
建物貸借										
建物登記										
共有建物										
建物取拂										
建物明渡										
建物引渡										
船舶名義書換										
計										



















訴訟種類	京都府	大阪府	奈良府	和歌山府	鳥取府	島根府	岡山府	広島府	山口府	徳島府	香川府	愛媛府	高松府	福岡府	佐賀府	熊本府	鹿耳門府	宮崎府	鹿児島府	那覇府	
不當決議取消																					
高標使用差止																					
營業停止取消																					
廢業故障排除																					
委任解除																					
管理解除																					
名義書換																					
證明請求																					
精算差拒																					
土地并替家料取極																					
工事受負																					
工事差止																					
詐害行為廢罷																					
妨害解除																					
權利確認																					
所有權ノ爭																					
優先權ノ爭																					
抵當ノ爭																					
債權確認																					

訴訟種類	名古屋宮城函館三控新院管内地方裁判所ノ名稱	合計	
		件数	金額
債權引渡	京都府	10	100
債權轉付	京都府	10	100
保證義務	京都府	10	100
契約成立確認	京都府	10	100
契約履行	京都府	10	100
契約解除	京都府	10	100
共同訴訟要求	京都府	10	100
訴訟費用確定取消	京都府	10	100
原狀回復	京都府	10	100
強制執行ニ關スル事	京都府	10	100
差押差押ニ關スル事	京都府	10	100
假處分ニ關スル事	京都府	10	100
假差押及假處分申請	京都府	10	100
合計	京都府	100	1000





資本	共有	保險	保管	小作	立木費	地所	費代	證據	手附	受負	約定	手形	約束	為替	委託	預金	立替	債權	動產	建物	地所	

無金 抵當 貸金	建物 使用 權	建物 名義 書換	建物 明引 渡	建物 取渡 排築	共有 建物 記	建物 所有 借買	建物 所有 計	海濱 場二 開ス ル事	滋養 場二 開ス ル事	訴訟 種類	名古 屋宮 城函 館三 控訴 院管 內地 方裁 判所 ノ名 稱
										地方 庭古 名	
										部支 崎岡	
										地方 津濱 安	
										部支 市日 四	
										部支 野上	
										部支 田山	
										地方 庭古 名	
										部支 垣大	
										部支 山高	
										計合	
										地方 庭古 名	
										部支 川古	
										部支 卷石	
										地方 庭古 名	
										部支 河白	
										部支 平	
										部支 松茅	
										地方 庭古 名	
										部支 源米	
										部支 田酒	
										部支 岡鶴	
										地方 庭古 名	
										部支 井磐	
										地方 庭古 名	
										部支 田秋	
										部支 館大	
										部支 田大	
										計合	
										地方 庭古 名	
										部支 清弘	
										部支 戸八	
										地方 庭古 名	
										部支 丸	
										地方 庭古 名	
										部支 根	
										計合	





訴訟種類	人	家	遺	分	婚	離	養	小	私	胎	後	戶	地	地	地	
	事	督	產	戶	姻	子	子	兒	兒	兒	見	籍	所	所	所	
	相	相	相	主	家	組	組	引	生	確	人	事	費	費	費	
	續	續	續	續	主	離	離	渡	子	認	事	雜	計	有	有	
廣島																
三																
尾																
山口																
岩																
赤																
松																
波																
西																
松																
宇																
計																
長																
平																
福																
嚴																
佐																
福																
久																
小																
大																
中																
豆																
熊																
八																
天																
鹿																
大																
管																
延																
那																
那																
計																

廣島長崎二控訴院管内地方裁判所ノ名稱

合計	訴訟種類															
	所有權ノ事	共有權ノ事	抵當ノ事	債權確認	債權讓與	債權廢止	保證義務	契約成立確認	契約履行	契約解除	和解取消	原狀回復	強制執行ニ關スル事	差押假差押ニ關スル事	假處分ニ關スル事	假差押及假處分申請
古																
三																
石																
白																
平																
若																
山																
米																
酒																
鹿																
井																
秋																
大																
大																
計																
青																
弘																
八																
函																
札																
根																
計																





















第三部第二款第二十八表

控訴總數及審理期間

地方裁判所ノ名稱	控訴總數		控訴ノ結果		既決期間		未決期間	
	受審	審結	判決	和解	下以日十	下以月一	下以月二	下以月三
東京控訴院管轄	100	100	100	100	100	100	100	100
東京地方	100	100	100	100	100	100	100	100
橫濱地方	100	100	100	100	100	100	100	100
千葉地方	100	100	100	100	100	100	100	100
水戸地方	100	100	100	100	100	100	100	100
宇都宮地方	100	100	100	100	100	100	100	100
浦和地方	100	100	100	100	100	100	100	100
前橋地方	100	100	100	100	100	100	100	100
靜岡地方	100	100	100	100	100	100	100	100
甲府地方	100	100	100	100	100	100	100	100
長野地方	100	100	100	100	100	100	100	100
新潟地方	100	100	100	100	100	100	100	100
大阪控訴院管轄	100	100	100	100	100	100	100	100
京都地方	100	100	100	100	100	100	100	100
大阪地方	100	100	100	100	100	100	100	100
奈良地方	100	100	100	100	100	100	100	100
神戶地方	100	100	100	100	100	100	100	100
岡山地方	100	100	100	100	100	100	100	100
大津地方	100	100	100	100	100	100	100	100
福井地方	100	100	100	100	100	100	100	100
金澤地方	100	100	100	100	100	100	100	100
富山地方	100	100	100	100	100	100	100	100
和歌山地方	100	100	100	100	100	100	100	100
德島地方	100	100	100	100	100	100	100	100
高知地方	100	100	100	100	100	100	100	100
高松地方	100	100	100	100	100	100	100	100
鳥取地方	100	100	100	100	100	100	100	100
名古屋控訴院管轄	100	100	100	100	100	100	100	100
名古屋地方	100	100	100	100	100	100	100	100
安濃津地方	100	100	100	100	100	100	100	100
岐阜地方	100	100	100	100	100	100	100	100
廣島控訴院管轄	100	100	100	100	100	100	100	100
廣島地方	100	100	100	100	100	100	100	100
山口地方	100	100	100	100	100	100	100	100
松江地方	100	100	100	100	100	100	100	100
松山地方	100	100	100	100	100	100	100	100
計	1000	1000	1000	1000	1000	1000	1000	1000

地方裁判所ノ名稱	控訴總數		控訴ノ結果		既決期間		未決期間	
	受審	審結	判決	和解	下以日十	下以月一	下以月二	下以月三
神戶地方	100	100	100	100	100	100	100	100
岡山地方	100	100	100	100	100	100	100	100
大津地方	100	100	100	100	100	100	100	100
福井地方	100	100	100	100	100	100	100	100
金澤地方	100	100	100	100	100	100	100	100
富山地方	100	100	100	100	100	100	100	100
和歌山地方	100	100	100	100	100	100	100	100
德島地方	100	100	100	100	100	100	100	100
高知地方	100	100	100	100	100	100	100	100
高松地方	100	100	100	100	100	100	100	100
鳥取地方	100	100	100	100	100	100	100	100
名古屋控訴院管轄	100	100	100	100	100	100	100	100
名古屋地方	100	100	100	100	100	100	100	100
安濃津地方	100	100	100	100	100	100	100	100
岐阜地方	100	100	100	100	100	100	100	100
廣島控訴院管轄	100	100	100	100	100	100	100	100
廣島地方	100	100	100	100	100	100	100	100
山口地方	100	100	100	100	100	100	100	100
松江地方	100	100	100	100	100	100	100	100
松山地方	100	100	100	100	100	100	100	100
計	1000	1000	1000	1000	1000	1000	1000	1000





地方裁判 所ノ名稱	第一審裁判 所ノ名稱	控訴總數		判決		和解 命令 結局 合計	未決
		受審	數	新	舊		
水戸區	水戸區	1	1	1	1		
甲府區	甲府區	1	1	1	1		
新發田區	新發田區	1	1	1	1		
橫濱區	橫濱區	21	21	21	21		
小田原區	小田原區	8	8	8	8		
八王子區	八王子區	1	1	1	1		
物産區	物産區	1	1	1	1		
沼津區	沼津區	1	1	1	1		
濱松區	濱松區	1	1	1	1		
川島區	川島區	1	1	1	1		
計	計	35	35	35	35		
千葉地方	千葉地方	3	3	3	3		
水戸區	水戸區	1	1	1	1		
佐原區	佐原區	1	1	1	1		
八日市場區	八日市場區	1	1	1	1		
計	計	3	3	3	3		

地方裁判 所ノ名稱	第一審裁判 所ノ名稱	控訴總數		判決		和解 命令 結局 合計	未決
		受審	數	新	舊		
北條區	北條區	1	1	1	1		
東京區	東京區	1	1	1	1		
計	計	2	2	2	2		
水戸地方	水戸地方	10	10	10	10		
水戸區	水戸區	3	3	3	3		
水戸區	水戸區	3	3	3	3		
水戸區	水戸區	4	4	4	4		
計	計	10	10	10	10		
宇都宮地方	宇都宮地方	3	3	3	3		
宇都宮區	宇都宮區	3	3	3	3		
計	計	3	3	3	3		
真岡區	真岡區	1	1	1	1		
大田區	大田區	1	1	1	1		
栃木區	栃木區	1	1	1	1		
佐野區	佐野區	1	1	1	1		
水戸區	水戸區	1	1	1	1		
計	計	5	5	5	5		
水戸地方	水戸地方	15	15	15	15		
計	計	15	15	15	15		

甲府地方			静岡地方								前橋地方										
谷	甲	府	駿	甲	濱	掛	下	沼	藤	靜	三	岩	上	松	浦	水	宮	高			
村	澤	府	府	府	濱	川	松	原	田	津	枝	岡	條	村	田	本	和	戸	岡	時	
區	區	區	區	區	區	區	區	區	區	區	區	區	區	區	區	區	區	區	區	區	
計																					
七	五	九	〇	一	一	二	六	一	二	二	三	三	三	一					五	三	
三	三	六	八	一		一	〇	七	七	三	三	五	八	七	一				一	〇	二
三	三	八	一〇	一	一	一	三	三	八	二	四	二	八	二	七	二	八	一	一	五	二
一	六	七	三	三			五	八	一	二	八	二	五	四	三				四	二	
三	一	二	二																		
八	三	六	三				一	六	四	一	六	三	八								
一	一	二	六																		
五	三	四	〇																		
三	三	六	八	一	一	九	一	七	六	二	三	三	三	二	八	一			一	〇	六
六	三	四	三	一		三	六	二	二	五	六	三	三	一					五	〇	

浦和地方																	地方裁判所ノ名稱	第一審裁判所ノ名稱
水	中	沼	前	駿	地	地	松	千	下	大	熊	川	幸	越	浦	地方裁判所	第一審裁判所	
田	之	田	橋	澤	加	太	戸	條	谷	宮	谷	越	手	ヶ	和	區	區	
區	區	區	區	區	區	區	區	區	區	區	區	區	區	區	區	區	區	
計				計												計	計	
六	一	六	〇	一						二	二	八	三	五	八	三		
九	四	七	八	二						六	八	二	九	三	三	二	一	
五	四	八	四	一						八	三	三	三	三	三	一	一	
〇	二	四	二	五						四	六	七	三	二	九	五	一	
三										三	七	三	七	九	八	〇		
一	二	六	三	三						八	三	三	〇	三	三	二	一	
一	二	二	〇	三						七	二	三	三	〇	三	一	一	

長野地方										地方裁判 所ノ名構	第一審裁判 所ノ名構	控訴總數	判決		取下 和解 却下 合計	結果																		
新	三	新	再	三	新	岩	上	伊	飯				福	大			上	松	飯	長														
發	條	湯	條	條	湯	村	田	那	田	島	町	評	本	山	野	計	受	新	判	却	前判決ヲ廢棄ス	下	解	却下	合計	決	未							
五	二	九	一	一	一	二	二	八	二	三	四	九	九	三	四	三	二	一	三	一	一	一	一	一	一	一	一	一	一					
三	四	三	三	二	二	四	二	七	一	四	七	三	三	三	七	五	三	二	三	一	一	一	一	一	一	一	一	一	一					
三	七	二	三	一	一	五	七	五	一	二	三	六	一	二	二	六	九	二	二	一	一	一	一	一	一	一	一	一	一					
七	二	二	二	一	一	三	三	三	一	一	一	一	一	一	一	一	一	一	一	一	一	一	一	一	一	一	一	一	一					
七	一	一	一	一	一	一	一	一	一	一	一	一	一	一	一	一	一	一	一	一	一	一	一	一	一	一	一	一	一	一				
七	一	一	一	一	一	一	一	一	一	一	一	一	一	一	一	一	一	一	一	一	一	一	一	一	一	一	一	一	一	一	一			
三	一	一	一	一	一	一	一	一	一	一	一	一	一	一	一	一	一	一	一	一	一	一	一	一	一	一	一	一	一	一	一	一		
三	一	一	一	一	一	一	一	一	一	一	一	一	一	一	一	一	一	一	一	一	一	一	一	一	一	一	一	一	一	一	一	一	一	
一	一	一	一	一	一	一	一	一	一	一	一	一	一	一	一	一	一	一	一	一	一	一	一	一	一	一	一	一	一	一	一	一	一	一

一三九

新潟地方										大阪控訴 院管轄	京都地方	池	大	火	田	區																						
相	糸	高	六	給	長	村	京	伏	園								官	嵯	新	大	阪	大	火	田	區													
川	魚	川	日	時	岡	上	都	見	津	山	山	山	山	山	山	山	山	山	山	計	計	計	計	計	計	計	計	計	計	計	計	計	計	計	計	計	計	計
九	七	二	二	四	四	七	六	二	二	二	二	三	一	一	一	一	一	一	一	一	一	一	一	一	一	一	一	一	一	一	一	一	一	一	一	一	一	一
二	二	二	二	二	二	二	二	二	二	二	二	二	二	二	二	二	二	二	二	二	二	二	二	二	二	二	二	二	二	二	二	二	二	二	二	二	二	二
二	二	二	二	二	二	二	二	二	二	二	二	二	二	二	二	二	二	二	二	二	二	二	二	二	二	二	二	二	二	二	二	二	二	二	二	二	二	二
二	二	二	二	二	二	二	二	二	二	二	二	二	二	二	二	二	二	二	二	二	二	二	二	二	二	二	二	二	二	二	二	二	二	二	二	二	二	二
二	二	二	二	二	二	二	二	二	二	二	二	二	二	二	二	二	二	二	二	二	二	二	二	二	二	二	二	二	二	二	二	二	二	二	二	二	二	二
二	二	二	二	二	二	二	二	二	二	二	二	二	二	二	二	二	二	二	二	二	二	二	二	二	二	二	二	二	二	二	二	二	二	二	二	二	二	二
二	二	二	二	二	二	二	二	二	二	二	二	二	二	二	二	二	二	二	二	二	二	二	二	二	二	二	二	二	二	二	二	二	二	二	二	二	二	二
二	二	二	二	二	二	二	二	二	二	二	二	二	二	二	二	二	二	二	二	二	二	二	二	二	二	二	二	二	二	二	二	二	二	二	二	二	二	二
二	二	二	二	二	二	二	二	二	二	二	二	二	二	二	二	二	二	二	二	二	二	二	二	二	二	二	二	二	二	二	二	二	二	二	二	二	二	二
二	二	二	二	二	二	二	二	二	二	二	二	二	二	二	二	二	二	二	二	二	二	二	二	二	二	二	二	二	二	二	二	二	二	二	二	二	二	二
二	二	二	二	二	二	二	二	二	二	二	二	二	二	二	二	二	二	二	二	二	二	二	二	二	二	二	二	二	二	二	二	二	二	二	二	二	二	二

一三九

天津地方			岡山地方						神戸地方											
津	八	水	再	米	勝	津	笠	五	新	高	岡	再	大	村	置	龍	社	姫	洲	
區	區	區	區	區	區	區	區	區	區	區	區	區	區	區	區	區	區	區	區	區
三	二	一	三	一	三	五	五	五	一	四	五	四	七	二	一					
二〇	二	九	九	一	二	一	二	六	二	六	三	三	一	二	六	七	九	〇	〇	一
三	一	九	三	一	一	五	二	九	二	三	〇	五	二	二	三	一	〇	〇	二	二
												六								
七	二	四	七	二	一	二	二	四	二	五	九	五								
二			六									三								
五	五	二	〇			一	五	四	四	一	九	四	一	七	二	三	五	二		
			七								七	五								
七	二	四	九			三		四	三	一	七	三	一	八	一	一				
二	二	七	三	八	一	一	三	六	一	九	七	三	一	二	二	〇	〇	七	六	二
二	五	二	四			一	八	三	七	四	三	七	四	二	九			三	八	二

1111

奈良地方				大阪地方				地方裁判所ノ名稱		第一審裁判所ノ名稱					
柏	菟	明	伊	五	高	松	奈	關	洲	富	井	堺	天	救	淡
區	區	區	區	區	區	區	區	區	區	區	區	區	區	區	區
二	二	二	三	三	七	六	五	一	五	六	一	三	六	三	二
五	四	八	四	七	五	三	二	六	三	〇	三	三	七	二	九
七	六	〇	七	一	〇	六	九	七	七	三	三	三	三	七	八
六	四	七	一	九	五	六	五	二	八	三	二	三	三	〇	一
一	二	三	三	三	三	三	二	七	三	一	一				

1110