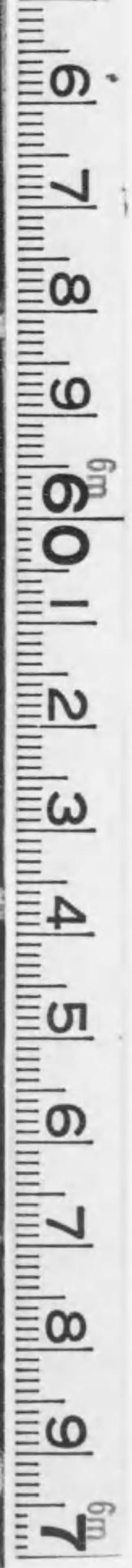


14.4
414

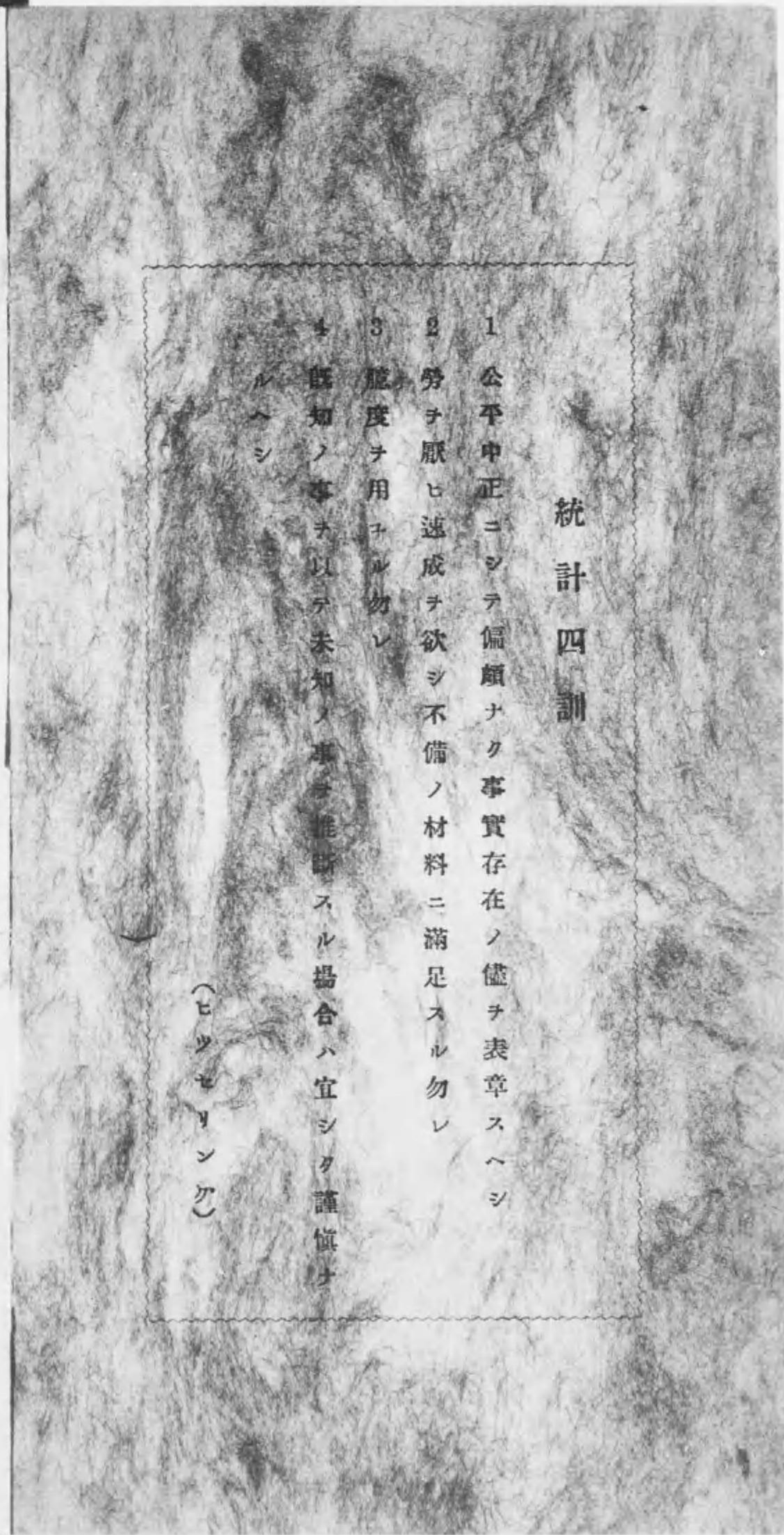
大正
二年
福井縣丹生郡統計書

附大正三年丹生郡學事一覽表



始





統計四訓

- 1 公平中正ニシテ偏頗ナク事實存在ノ儘ヲ表章スヘシ
- 2 勞ヲ厭ヒ速成ヲ欲シ不備ノ材料ニ満足スル勿レ
- 3 態度ヲ用チル勿レ
- 4 既知ノ事ヲ以テ未知ノ事ヲ推斷スル場合ハ宜シク謹慎ナ
ルヘシ

(ヒツセイソク)

大正二年 福井縣丹生郡統計書

凡例

- 一 本書ハ主トシテ大正二年又ハ同年度間ノ事實ヲ輯録セシト雖最近ノ事實ニシテ調査ヲ了ヘタルモノハ之ヲ掲載シ且主要ノ事項ハ數年前ニ溯リ其ノ總數ヲシ盛衰消長ヲ對較考查スルニ便セリ
- 一 本書ニ收ムル所ノ材料ハ廳中各課ノ調査及村役場、學校等ノ報告ニ憑據シテ採集セラル
- 一 他關係官署又ハ會社、組合等ニ就キ蒐集セルモノナリ
- 一 書中何年ト書スルハ曆年、何年度ト書スルハ會計年度間ノ事實ニシテ其ノ關係ニ調査ニ屬スルモノハ年末又ハ年度末ノ現在ナリ尙特種ノ時期ニ依リ調査シタルモノニハ其ノ年月日ヲ附記シタリ
- 一 本書附録トシテ大正三年學事一覽表ヲ卷末ニ附載セリ

◎凡例

大正
3. 11. 5
内交

大正二年 福井縣丹生郡統計書

凡例

一 本書ハ主トシテ大正二年又ハ同年度間ノ事實ヲ輯録セシト雖最近ノ事實ニシテ調査ヲ了ヘタルモノハ之ヲ掲載シ且主要ノ事項ハ數年前ニ溯リ其ノ總數ヲ盛衰消長ヲ對較考査スルニ便セリ

二 本書ニ收ムル所ノ材料ハ廳中各課ノ調査及村役場、學校等ノ報告ニ憑據シテ其ノ關係官署又ハ會社、組合等ニ就キ蒐集セルモノナリ

三 書中何年ト書スルハ曆年、何年度ト書スルハ會計年度間ノ事實ニシテ其ノ狀態調査ニ屬スルモノハ年末又ハ年度末ノ現在ナリ尙特種ノ時期ニ依リ調査シタルモノニハ其ノ年月日ヲ附記シタリ

四 本書附録トシテ大正三年學事一覽表ヲ卷末ニ附載セリ

◎凡例

大正二年
3.11.5
内交

統計四

事實存在ノ儘ヲ表章スヘシ

◎凡例
 一書中數量末位ハ四捨五入ノ法ニ依レリ隨テ合計ノ符合セサルモノアリ又計數ニハ千位、百萬位ニ(、)ヲ、單位ニハ(・)ヲ施シ調査未了若ハ事實不詳ノモノニハ(?)ヲ、全ク事實ナキモノニハ(—)ヲ、事實アルモ表章スヘキ數位ニ滿タサルモノハ(〇)ヲ填入シタリ

大正三年八月

福井縣丹生郡役所



大正二年 福井縣丹生郡統計書目次

第一	地勢	一
第二	沿革	二
第三	行政區畫	四
第四	官衙公署	六
	郡役所位置、郡内官公署、他官廳へノ距離、村役場へノ距離	
第五	土地	八
	面積廣袤、山嶽、河川、池沼、瀑布、鑛泉、岬角、土地反別	
第六	氣象	一二
	氣温、天候、雨量、最多雨量、最深積雪	
第七	戶口	一三
	村別人口及戶數、出入人口、本籍人族稱別、出生、死産、死亡、人口増加歩合、本籍人夫婦數	

◎目次

◎目次

北海道移住者、海外旅行者

二

第八 兵 事

兵役、國民兵、徵兵、徵兵檢查成績、海軍志願兵檢查成績、日本赤十字社員、愛國婦人會員、福井縣尙武會丹生郡支會員、帝國在鄉軍人分會

一七

第九 教 育

學齡兒童、小學校、實業補習學校、學校醫、教員住宅、公學費、公學資產

一九

第一〇 生 產 物 價 額

.....

二三

第一一 農 業

農家、耕地、耕地整理、食用農產物、米麥收穫高累年比較、特用農產物、果實、製茶、堆肥、綠肥、產米檢查成績、輸出米檢查成績、產米品評會、產業講習會、產業講話會、採種田、村農會經費、郡農會經費

二四

第一二 蠶 絲 業

桑園、養蠶、稚蠶共同飼育、生絲類、真綿、蠶業講習所

三一

第一三 畜 產

家畜、家畜市場、牛乳、家禽

三三

第一四 林 業

森林、原野、植樹、林野伐採、雜種林產物、基本財產林、林野被害、林野開墾、樹苗圃

三五

第一五 鑛 業

鑛山試掘鑛區及坪數

三九

第一六 漁 業

漁業採藻業者、漁船、難破漁船、漁網、漁獲物、水產製造物

四〇

第一七 工 業

絹織物、綿織物、麻織物、油類、釀造物、蘭蓆類、漆器、陶磁器、瓦、罐詰、製革、竹製品、打物、石材、石灰、傘、笠、柶柳製品、草履、草鞋、繩、筵、工場、職工

四三

第一八 商 業

商賈、商品輸出入

五〇

◎目次

三

◎目次

第一九 雜業……………四

第二〇 會社及組合……………五二

會社、產業組合、同業組合、漁業組合

第二一 貯金……………五五

普通貯金、勤儉貯蓄、學校貯金

第二二 交通及土功……………五七

道路、橋梁、船舶、諸車、通信、溜池及水路、土木費

第二三 社寺……………五九

神社及神職、著名神社、寺院及住職、著名寺院

第二四 衛生……………六〇

衛生組合、醫師、療屬、隔離病舍、傳染病、種痘、顆粒性結膜炎檢診、濟生會診療患者
行旅死亡人、死亡者病類別、死亡者年齡別、高齡者、賣藥、郡衛生會

第二五 警察……………六四

警察官署及官吏、盜雜物、遺失物、諸犯罪、拘留、拘置、火災、消防組

第二六 議會……………六六

貴族院、衆議院、縣會、郡會、郡參事會、村會、村組合會、村會議員選舉、水利組合會

第二七 財政……………六七

郡有財產、村基本財產、學校基本財產、罹災救助資金、村債、郡經濟、村經濟、公共組合
經濟、國稅、縣稅、村稅、公共組合費、諸稅平均負擔額、納稅成績

第二八 官公吏及文書……………七四

郡役所分課、郡官吏及吏員、村吏員、文書取扱件數

第二九 雜部……………七五

名勝、古蹟、國寶物

◎目次

附錄

◎目次

六

大正三年福井縣丹生郡學事一覽表……………七七

1 小學校……………七八

學校名、所在地、通學區域內大字數、戶數、人口、學齡兒童數、就學步合、分教場數、學級數、在籍兒童數、出席步合、教員數、教員給料年額、一學級ニ對スル教員給平均年額、村費總額、學校費、村費百圓ニ對スル教育費、平均一戶當教育費、學齡兒童一人當教育費、學校基本財產、學校林反別、學校園坪數、實習地坪數

2 實業補習學校……………八八

學校名、設置ノ場所、修業年限、學級數、教員數、生徒數、本年入學者數、本年卒業者數、經費豫算

3 通俗圖書閱覽所……………九〇

4 各種團體……………九二

村教育會、郡教育會、郡青年會、村青年會、村處女會、村婦人會、學齡兒童保護會

5 壯丁學力成績……………九四

6 中等程度以上ノ學校卒業者……………九五

中等學校卒業者、帝國大學卒業者

統計圖表

(1) 土地種別比較、出生月別比較、出生死亡步合村別比較、死亡年齡別比較、死亡病類別比較

犯罪檢舉人員

(2) 重要生産物價額類別二箇年比較及現住一戶當累年比較

(3) 重要及特種物產累年比較、生産物價額累年比較、學齡兒童就學步合累年比較、町村費種別比較

諸稅負擔類別比較

丹生郡地圖

◎目次

七

大正二年 福井縣丹生郡統計書

第

地勢

本郡ノ縣ノ西部ニ位テ面積二十八方里二十二箇村ヲ以テ組織ス西ハ一面日本海ニ瀕シ北ハ坂井郡ニ接シ東ハ足羽、今立ノ兩郡ニ隣シ南ハ南條郡ニ連續ス郡内山多クシテ平坦ノ地ニ乏シ山脈ハ南ヨリ北ニ郡ノ中部ヲ縱貫ス丘陵山嶺重疊起伏スルノ間越知、國見、綠青、厨城、若須、鬼ヶ嶽ノ諸嶮ハ山勢急峻ニシテ最モ高ク大味、大丹生、鮎川、梅浦ノ諸川ハ何レモ其ノ間ヲ縫ヒテ直ニ海ニ注ク東方日野川ノ沿岸及吉野瀨、天王、志津諸川ノ流域ハ半バ平野ニシテ一般ノ灌溉ハ概シテ良好ナリ河川中日野及天王ノ二川ハ舟楫ノ便アリ郡内至ル所地味肥沃農耕ニ適セサルナク山野ハ植樹ニ適シ又沿海線十里ノ長キニ亘リ從テ海產物亦甚豊富ナリトス

◎地勢

第二

沿革

維新以前ニ於ケル本郡ハ福井、大野、勝山、鯖江、西尾（愛知縣幡豆郡）、郡上（岐阜縣郡上郡）ノ諸藩及幕府ノ直轄ニ屬シ其ノ他幸若、小林等ノ采地其ノ間ニ介在セシカ明治二年廢藩置縣ノ制ヲ敷建セラレ同三年十二月本保縣ヲ置カル、ヤ其ノ管下トナリ同四年本保縣ヲ廢シ福井縣ヲ置カレ其ノ所屬ニ轉シ同年十二月足羽縣ト改稱シ同六年一月足羽縣ヲ廢シ敦賀縣ヲ置カレテ之レニ轉屬シ同九年八月更ニ石川縣ノ管下トナリ同十四年二月再ヒ福井縣ヲ置カル、ニ際シ其ノ所屬トナリ以テ今日ニ追ヘリ

明治十一年十二月本郡役所ヲ置クニ方リ其ノ位置ヲ立待村吉江ニ定メラレ翌十二年一月四日同村杉本西光寺ヲ假廳舍トシ開廳セシヲ以テ創始トナス當時ノ管轄ハ吉江外二百二十八箇村ニシテ單立戸長ノ制ナリシカ同十七年八月之レヲ廢シテ聯合戸長ヲ置クノ制ニ革メラル、ヤ各便宜ノ地形ニ依リ聯合ヲ組織シ郡内二十三ノ戸長役場ヲ置キタリ同二十一年四月二十八日郡役所位置ヲ朝日村西田中ニ移轉シ

其ノ年十二月十六日現廳舍建築成リテ開廳式ヲ舉行セリ尋テ同二十二年四月町村制ヲ實施セラル、ニ際シ其ノ區域ヲ改メ二十三箇ノ村邑ヲ組織セシカ村組合ヲ設クルモノアリテ十九箇ノ役場ヲ置クニ至レリ同四十年八月上岬村及四ヶ浦村ヲ合併シ更ニ四ヶ浦村ヲ置キ現今二十二箇村トナレリ

郡役所設置以來ノ郡長左ノ如シ

自明治十一年十二月十七日至明治十四年二月八日	內田 衡
自同 十四年三月 七日至同 十四年十月廿四日	郡長心得郡書記 松村 志計里
自同 十四年十月廿四日至同 十五年七月十三日	同 人
自同 十五年七月十三日至同 十九年四月廿三日	內田 衡
自同 十九年四月廿三日至同 二十年七月廿四日	村井 石介
自同 二十年七月廿八日至同 二十年十二月八日	郡長心得郡書記 伊東 藤次郎
自同 二十年十二月八日至同 廿三年二月廿八日	內田 衡
自同 廿三年二月廿八日至同 廿四年十一月十二日	從七位 眞田 庵

◎沿革、行政區畫

自明治廿四年十一月十六日至明治廿五年一月八日	郡長心得郡書記	伊東藤次郎
自同 二十五年一月八日至同 二十六年九月四日	從七位	佐藤正克
自同 二十六年九月四日至同 卅一年八月卅一日	正七位勳六等	近藤直一
自同 卅一年八月卅一日至同 卅四年七月廿二日	從七位	和田見龍
自同 卅四年七月廿二日至同 卅七年十二月廿三日	正七位勳六等	中澤弘恭
自同 卅七年十二月廿三日至同 四十年十二月八日	正七位勳六等	藤野了介
自同 四十年十二月八日至同 四十二年二月四日	從六位勳五等	大津政布
自同 四十二年二月四日至同 四十三年一月廿七日	正七位勳六等	大山綱岳
自同 四十三年一月廿七日至大正三年八月二十一日	從六位勳六等	佐々木武介
自大正三年八月二十一日至現 今	正七位勳六等	鷺田又兵衛

四

第三

行政區畫

(大正二年)

朝日村 〔西田中、氣比庄、馬場、市、田中、乙坂、寶泉寺、天王、内郡、朝日、上川去、佐々生、岩永、開發、枋川、計一五〕

立待村 吉江、入、西番、米岡、三尾野出作、杉本、糺、上石田、下石田、小泉、計一〇

吉川村 大倉、下川去、西大井、田、持明寺、冬島、二丁掛、吉田、小泉、平井、熊田、計一一

豐村 下野田、和田、石生谷、漆原、上野田、當田、鳥井、下司、上氏家、下氏家、計一〇

吉野村 本保、家久、芝原、余田、水坂、片屋、計六

大虫村 高森、上四目、下四目、上大虫、下大虫、上太田、下太田、新、小松、太田新保、丹生郷、北山、横根、三ッ俣、計一四

宮崎村 〔江波、蚊谷寺、廣野、八田、樫津、舟場、八田新保、圓滿、上野、宇須尾、野、大谷、蟬口、熊谷、小曾原、古屋、増谷、寺、計一八〕

白山村 都邊、二階堂、千合谷、安戸、土山、小谷、畑、菖蒲谷、上杉本、安養寺、曾原、粟野、小杉、牧、若須、中野、萩原、黒川、菅、勝蓮花、丸岡、佛谷、米口、小野、計二四

城崎村 茂原、米ノ、牛房ヶ平、六呂師、高佐、厨、道口、計七

四ヶ浦村 宿、梅浦、新保、小樟、大樟、玉川、血ヶ平、左右、梨子ヶ平、計九

越廼村 蒲生、菜崎、大味、計三

下岬村 赤坂、八ッ俣、城有、濱北山、居倉、計五

國見村 鮎川、三本木、國見、清水谷、白濱、大丹生、小丹生、計七

殿下村 畠中、國山、向山、謠谷、武周、二ッ屋、尼ヶ谷、別畑、白瀧、別所、宿堂、水谷、風尾、大矢、計一四

◎行政區畫

五

◎ 行政區畫、官衙公署

織田村 織田、平等、下河原、上山中、下山中、四ッ杉、三崎、中、大王丸、計九
 萩野村 細野、山田、赤井谷、櫻谷、岩倉、笹川、入尾、笈松、若荷、計九
 常磐村 青野、金谷、頭谷、菜原、境野、上戸、計六
 系生村 下系生、横山、牛越、野末、大畑、小倉、窪中野、上系生、大谷寺、東二ッ屋、天谷、眞木、小川、計一三
 志津村 大森、笹谷、山内、瀧波、本折、清水畑、平尾、上天下、下天下、計九
 西安居村 本堂、更毛、羽坂、細坂、安田、北堀、恐神、末、五太子、上一光、下一光、計一一
 三方村 三留、朝宮、片粕、竹生、杉谷、田尻粉谷、清水尻、猿和田、計八
 天津村 眞栗、御油、小羽、風卷、鳥寺、清水山、片山、坪谷、甌谷、在田、計一〇
 合計 村數 二二二 大字數 二二八 村役場 一九 内組合村役場 二

附記 表中×ハ村役場所在地ナリ

第四 官衙公署

(大正二年)

郡役所位置

朝日村西田中第八號三十二番地

郡内官公署

西田中警察署(朝日村西田中)	吉江郵便局(立待村吉江)
西田中警察署織田分署(織田村織田)	江波郵便局(宮崎村江波)
梅浦巡查部長派出所(四ヶ浦村梅浦)	白山郵便局(白山村堀)
蒲生巡查部長派出所(越廻村蒲生)	米ノ浦郵便局(城崎村米ノ)
福井區裁判所西田出張所(朝日村西田中)	厨郵便局(城崎村厨)
福井區裁判所織田出張所(織田村織田)	四ヶ浦郵便局(四ヶ浦村梅浦)
福井區裁判所越廻出張所(越廻村蒲生)	越廻郵便局(越廻村菜崎)
福井縣米穀検査所西田中支所(朝日村西田中)	國見郵便局(國見村鮎川)
步兵第三十六聯隊(立待村糺)	織田郵便局(織田村織田)
朝日郵便局(朝日村西田中)	志津郵便局(志津村大森)

附記 郵便局中×ハ電信、*ハ電信及公衆電話ノ事務ヲ取扱フモノナリ

福井縣廳	里町 四〇八	第九師團司令部	里町 二六三	舞鶴鎮守府	里町 三〇三
福井地方裁判所	里町 四〇八	步兵第三十六聯隊	里町 一三七	武生稅務署	里町 二三五
福井區裁判所	里町 四〇八	鯖江聯隊區司令部	里町 一三三	織田警察分署	里町 二〇七

◎ 官衙公署 七

他官廳へノ距離

福井縣廳

◎ 官衙公署

◎官衙公署、土地

村役場へノ距離 (高役所ヨリ)	立待村役場	吉川村役場	豊村役場	吉野村役場	大虫村役場	宮崎村役場
里町	一〇九	一〇二	一〇九	一三四	二二九	二二三
白山村役場	城崎村役場	四ヶ浦村役場	越廼外一ヶ村役場	國見村役場	殿下村役場	
里町	四一五	四三三	四二六	五〇三	五三〇	三二三
織田外一ヶ村役場	糸生村役場	志津村役場	西安居村役場	三方村役場	天津村役場	
里町	二〇七	一三三	二〇四	三〇七	一〇九	

第五 土地

(大正二年)

面積廣表

二十八方里

極東立待村米岡ヨリ極西四ヶ浦村玉川マテ六里
極南白山村菅ヨリ極北國見村鮎川マテ十一里

(一方里ニ付人口) 二、五八五七

所屬村名	登山口地名	山頂へノ里程	海拔尺
萩野、下岬、四ヶ浦	萩野村若荷	里町	二、三〇四
國見、(坂井郡ニ跨ル)	國見村國見	三	二、一〇五
殿下、國見、西安居	殿下村國山	三〇	二、〇三二

山

嶽

越	若	鬼	高	厨	日	天	和	志	吉
知	須	ヶ	尾	城	野	王	田	津	野
山	嶽	嶽	山	山	川	川	川	川	川
糸生、殿下、萩野	白山	大虫、白山	越廼	宮崎、城崎	白山村千合谷字御山ヨリ發シ織田、宮崎、常磐等ノ諸村ヲ經テ糸生村横山ニ至リ	越知山ヨリ發スル越知川ト合シテ朝日村ノ北部ヲ東ニ流レ天津村在田字落合ニ至リ	宮崎村八田字柳谷ヨリ發シ朝日村佐々生ヲ經テ上川去ニ至リ豊村和山ヨリ發スル小流ト合シ吉川村下川去ヲ經テ朝日村乙坂ニ至リ天王川ニ合ス此延長三里餘ナリ	志津村平尾清水畑ノ山中ヨリ出テ殿下村白瀧ノ諸山ヨリ發スル幾多ノ小流ヲ合シ志津村ノ北部ヲ經テ三方村清水尻ニ至リ日野川ニ入ル此ノ延長三里三町ナリ	南條郡坂口村上中津原字東谷ヨリ發シ本郡白山村南條郡神山村武生町及本郡大虫内ノ流域ハ約三里二十町ナリ
一、二四	二	一八	一〇〇	一〇〇	一〇〇	一〇〇	一〇〇	一〇〇	一〇〇
二、〇四一	一、八六二	一、七七一	一、八九九	一、六九三					

河川
◎土地

九

◎戸口

立待川村	本籍		計	現住		計	現住月數	平均一戶人員
	男	女		男	女			
立待川村	二,一五九	二,〇九一	四,二五〇	二,〇五五	二,〇一〇	四,〇六五	六四七	六二八
吉川村	一,八三三	一,七六九	三,六〇二	一,六二八	一,六八二	三,三一〇	五四二	六一一
豐川村	一,六七八	一,六五〇	三,三二八	一,五〇八	一,五七四	三,〇八二	四九一	六三七
吉野村	一,七四一	一,六〇〇	三,三四一	一,六四六	一,五五七	三,二〇三	五一九	六二七
大虫村	一,六九九	一,六一九	三,三二八	一,五〇二	一,五二一	三,〇二五	五一九	六二七
宮崎村	二,二九五	二,〇二二	四,二〇七	二,〇四五	一,八七七	三,九三三	六九四	五七〇
白山村	一,八七七	一,七六四	三,六四一	一,六三三	一,六三七	三,二五九	六一一	五三三
城崎村	二,五五九	二,四三四	四,九八三	二,三六四	二,三〇六	四,六七〇	七三〇	六四〇
四ヶ浦村	三,七四六	三,六三一	七,三七七	三,五〇一	三,四三四	六,九三五	九七三	七二三
越前村	一,八九八	一,九二四	三,八二二	一,五九二	一,七三六	三,三二八	五三四	六二二
下見村	四七三	四七六	九四九	四三六	四六〇	八九六	一五二	五九〇
國下村	二,一七〇	二,二五二	四,四二二	一,七五六	一,九三七	三,六九三	六〇三	六二三
殿村	一,三三三	一,三三二	二,五六五	一,一八九	一,一五五	二,三四四	三七七	六二二

一四

織田村	本籍		計	現住		計	現住月數	平均一戶人員
	男	女		男	女			
織田村	一,九三四	一,七七八	三,七二二	一,八三三	一,七一四	三,五五六	五二七	六七一
萩野村	七六七	六九六	一,四六三	七二六	六七九	一,四〇八	二二七	六二〇
常磐村	四八九	四七〇	九五九	四五〇	四四五	八九五	一五九	六二七
糸生村	一,九六四	一,七九三	三,七五七	一,六七六	一,六一三	三,二八九	五九一	五五六
志津村	一,六六一	一,五六七	三,二二八	一,五七七	一,五〇四	三,〇八一	五三九	五七一
西安居村	一,五一九	一,三八〇	二,八九九	一,四三五	一,三四四	二,七七九	四六二	六〇一
三方村	一,四四九	一,三三二	二,七八一	一,三三一	一,二六五	二,五九六	四六一	五六三
天津村	二,二五八	二,〇九六	四,三五四	二,〇四七	二,〇四二	四,〇八九	四六八	六二二
合計	四,〇六八	三,八一八	七,八八六	三,六四一	三,五九三	七,二三四	一一,八九四	平均六〇五
大正元年	三九,七八四	三七,八六一	七七,六四五	三五,四八九	三五,二一一	七〇,七〇〇	一一,八八〇	五九五
明治四十四年	三九,二五八	三七,四八二	七六,七四〇	三五,五七五	三五,〇一九	七〇,五九四	一一,八三九	五九六
同四十二年	三八,九七七	三七,五二七	七六,四九四	三五,二七〇	三四,八四六	七〇,一一六	一一,八四九	五九四
同四十一年	三八,四九九	三六,九二七	七五,三九六	三五,二五二	三四,七三三	六九,九八五	一一,七八七	五九四
同四十年	三八,二七三	三六,九〇四	七五,一七七	三四,七九一	三四,六三五	六九,四二六	一一,八一〇	五八八

一五

◎兵事

國民兵	第一國民兵	退役將校	下士	兵卒	計	第二國民兵	六週間現二十歲以上 役終了者二十六歲以下	其他	計	合計
		二	10	241	253	二元	263	731	988	1015
徵兵	現役	補充兵役	延期猶豫	徵集免除	兵役免除	志願服役中	合計			
	183	233	100	101	44	16	796			
徵兵檢查成績	合格	甲種	第一乙種	第二乙種	丙種	丁種	戊種	合計	合格者	不合格者
	163	57	264	116	40	1	60	756	756	3
海軍志願兵	志願者	不參及取消	受檢者	合格	採用者	不合格				
36	2	3	3	3	4	3				

附記 徵兵及海軍志願兵檢查ノ成績ハ大正三年分ヲ掲ケタリ又徵兵中入寄留受檢者四名及出寄留受檢者八十九名ヲ除外シタリ

第九 教育

(大正二年度)

日本赤十字社員	有功特別	修身正	終身贊助	正	通常	合計	釀金收納額						
4	4	122	10	185	1	256	3609						
愛國婦人會員	8	17	1	1	7	108	650						
福井縣尙武會	1	25	1	1	1	296	568						
丹生郡支會員													
帝國在郷軍人會分會	會數	將校	正	准士官	下士	兵卒	計	名譽會員	特別會員	合計	現金	土地	產
	20	18	2	83	2440	2542	3	427	2972	3419	8反		
◎兵事、教育	就學者	不就學者	計	就學步合	男女	計	就學義務	未就學	合計	男女	計		
	5596	61	5657	9892	4666	10282	969	901	1870	969	901		
	4666	177	4843	10518	236	10754	666	576	1242	666	576		
	9892	9892	9892	9892	9892	9892	9892	9892	9892	9892	9892		

◎ 教 育

學齡兒童 就學義務 既生者

年 代	大正元年	明治四十四年	明治四十三年	明治四十二年	明治四十一年
就學義務既生者	九八八八	九八八七	九八九五	九九二二	九九三〇
就學義務既生者	九四四二	九四二九	九三九七	九三六七	九三四七
就學義務既生者	九六八二	九六七三	九六六一	九六三九	九六五二
就學義務既生者	六四八〇	六四九〇	七二一〇	六九八三	六三三九
就學義務既生者	五六九六	五七八九	六三五五	六三三九	六三三九
就學義務既生者	一三二七六	一三二七九	一三、四六五	一三、二二二	一三、二二二

110

小學校

學 校	分教場		小學校	尋常高等小學校	合 計
	一部教授	全部教授			
教 員	18	10	100	100	100
計 女 男	1	1	50	50	50
本 科 正 教 員	1	1	1	1	1
專 科 正 教 員	1	1	1	1	1
准 教 員	1	1	1	1	1
代 用 教 員	1	1	1	1	1
合 計	1	1	1	1	1

實業補習學校

校 數	學 級 數	教 員	生 徒	年 度 內 入 學 者		年 度 內 終 了 者
				男	女	
1	70	27	185	75	236	
入 學 兒 童	4,933	4,239	9,172	4,533	5,539	
卒 業 兒 童	908	827	1,735	267	334	
兒童出席平均數	698	423	1,120	207	260	
兒童出席平均數	4,694.60	3,635.90	8,330.50	4,700	5,485.00	
兒童出席平均數	2,765.0	2,770	5,530.10	2,860	3,590	
兒童出席平均數	944.4	833.4	1,777.4	939.8	1,140.8	

附記 小學校及實業補習學校ニ於ケル學級數、兒童並ニ生徒數ハ年度內三月一日現在ノ調査ナリ

學 校 數	人 員	手 當 年 額	教 員 住 宅	設 置 村 數	住 宅 月 數	居 住 教 員
4	17	1,644	3	3	3	3

◎ 教 育

111

◎農業

製茶		煎茶		番茶		合計	
製造戸數	茶畑反別	數量	價額	製造戸數	茶畑反別	數量	價額
同四十四年	同四十四年	同四十四年	同四十四年	同四十二年	同四十二年	同四十二年	同四十二年
同四十三年	同四十三年	同四十三年	同四十三年	同四十一年	同四十一年	同四十一年	同四十一年
同四十二年	同四十二年	同四十二年	同四十二年	同四十一年	同四十一年	同四十一年	同四十一年
同四十一年	同四十一年	同四十一年	同四十一年	同四十一年	同四十一年	同四十一年	同四十一年

附記 表中茶畑反別ハ大正二年六月末日ノ現在ナリ

堆肥		製造戸數		堆肥舍面積		概算數量	
甲	乙	丙	計	合格	不合格	合計	收穫高
同四十四年	同四十四年	同四十四年	同四十四年	同四十四年	同四十四年	同四十四年	同四十四年
同四十三年	同四十三年	同四十三年	同四十三年	同四十三年	同四十三年	同四十三年	同四十三年
同四十二年	同四十二年	同四十二年	同四十二年	同四十二年	同四十二年	同四十二年	同四十二年
同四十一年	同四十一年	同四十一年	同四十一年	同四十一年	同四十一年	同四十一年	同四十一年

◎農業

附記 產米及輸出来米検査ノ成績ハ大正元年產出米ノ事實ヲ掲ケタリ

產米検査成績		輸出来米検査成績	
一等	二等	一等	二等
同四十四年	同四十四年	同四十四年	同四十四年
同四十三年	同四十三年	同四十三年	同四十三年
同四十二年	同四十二年	同四十二年	同四十二年
同四十一年	同四十一年	同四十一年	同四十一年

產米品評會		產業講習會	
會數	延日數	會數	延日數
同四十四年	同四十四年	同四十四年	同四十四年
同四十三年	同四十三年	同四十三年	同四十三年
同四十二年	同四十二年	同四十二年	同四十二年
同四十一年	同四十一年	同四十一年	同四十一年

採種田		丹生郡農會經費	
箇所數	反別採取畝量	分賦金	補助金
同四十四年	同四十四年	同四十四年	同四十四年
同四十三年	同四十三年	同四十三年	同四十三年
同四十二年	同四十二年	同四十二年	同四十二年
同四十一年	同四十一年	同四十一年	同四十一年

第一二 蠶絲業 (大正二年)

桑園		蠶絲業	
本反別見積反別合計	分賦金	補助金	其他
同四十四年	同四十四年	同四十四年	同四十四年
同四十三年	同四十三年	同四十三年	同四十三年
同四十二年	同四十二年	同四十二年	同四十二年
同四十一年	同四十一年	同四十一年	同四十一年

③畜産

牛乳	搾取場數	乳用牛頭數	搾取高價	額	市場		家畜		現在頭數計	年内產計	年内牝計
					常設	定期	馬	同			
同	同	同	同	同	同四十二年	同四十二年	同四十二年	同四十二年	七三	二四	二九
					同四十一年	同四十一年	同四十一年	同四十一年	七三	二四	二九
					同四十二年	同四十二年	同四十二年	同四十二年	七三	二四	二九
					同四十三年	同四十三年	同四十三年	同四十三年	七三	二四	二九
					同四十四年	同四十四年	同四十四年	同四十四年	七三	二四	二九
同	同	同	同	同	同	同	同	七三	二四	二九	
同	同	同	同	同	同	同	同	七三	二四	二九	
同	同	同	同	同	同	同	同	七三	二四	二九	
同	同	同	同	同	同	同	同	七三	二四	二九	
同	同	同	同	同	同	同	同	七三	二四	二九	

家畜	飼養戶數	成	雛	計	產量	價	額
同四十二年	一七三	六六〇七	四、〇九三	一〇、七〇〇	六七、四四	—	一九三〇
同四十一年	一七三	六六〇七	四、〇九三	一〇、七〇〇	六七、四四	—	一九三〇
同四十二年	一七三	六六〇七	四、〇九三	一〇、七〇〇	六七、四四	—	一九三〇
同四十三年	一七三	六六〇七	四、〇九三	一〇、七〇〇	六七、四四	—	一九三〇
同四十四年	一七三	六六〇七	四、〇九三	一〇、七〇〇	六七、四四	—	一九三〇
同四十五年	一七三	六六〇七	四、〇九三	一〇、七〇〇	六七、四四	—	一九三〇
同四十六年	一七三	六六〇七	四、〇九三	一〇、七〇〇	六七、四四	—	一九三〇
同四十七年	一七三	六六〇七	四、〇九三	一〇、七〇〇	六七、四四	—	一九三〇
同四十八年	一七三	六六〇七	四、〇九三	一〇、七〇〇	六七、四四	—	一九三〇
同四十九年	一七三	六六〇七	四、〇九三	一〇、七〇〇	六七、四四	—	一九三〇
同五十年	一七三	六六〇七	四、〇九三	一〇、七〇〇	六七、四四	—	一九三〇
同五十一年	一七三	六六〇七	四、〇九三	一〇、七〇〇	六七、四四	—	一九三〇
同五十二年	一七三	六六〇七	四、〇九三	一〇、七〇〇	六七、四四	—	一九三〇
同五十三年	一七三	六六〇七	四、〇九三	一〇、七〇〇	六七、四四	—	一九三〇
同五十四年	一七三	六六〇七	四、〇九三	一〇、七〇〇	六七、四四	—	一九三〇
同五十五年	一七三	六六〇七	四、〇九三	一〇、七〇〇	六七、四四	—	一九三〇
同五十六年	一七三	六六〇七	四、〇九三	一〇、七〇〇	六七、四四	—	一九三〇
同五十七年	一七三	六六〇七	四、〇九三	一〇、七〇〇	六七、四四	—	一九三〇
同五十八年	一七三	六六〇七	四、〇九三	一〇、七〇〇	六七、四四	—	一九三〇
同五十九年	一七三	六六〇七	四、〇九三	一〇、七〇〇	六七、四四	—	一九三〇
同六十年	一七三	六六〇七	四、〇九三	一〇、七〇〇	六七、四四	—	一九三〇
同六十年	一七三	六六〇七	四、〇九三	一〇、七〇〇	六七、四四	—	一九三〇

附記 家禽羽數ハ六月末日現在、産卵ハ前年七月ヨリ當年六月ニ至ル一ケ年間ノ調査ナリ

第一四 林業

④畜産、林業

(大正二年)

◎林業

基本財産林		雜種林産物		數量		價額	
丸及角材	二、七二〇	丸及角材	二、七二〇	數量	價額	丸及角材	二、七二〇
挽材	四、一三三	杉枹板	一、三〇〇	杉枹板	一、三〇〇	杉枹板	一、三〇〇
杉枹板	一、三〇〇	栗枹板	二、六六五	栗枹板	二、六六五	栗枹板	二、六六五
車輦用材	五〇〇	下駄材	一、〇八三	下駄材	一、〇八三	下駄材	一、〇八三
加工竹材	七九三	加工竹材	七九三	加工竹材	七九三	加工竹材	七九三
杉皮	一、四六五	杉皮	一、四六五	杉皮	一、四六五	杉皮	一、四六五
竹	一、三九三	樹皮	一、〇四二	樹皮	一、〇四二	樹皮	一、〇四二
染料樹皮	四、一三三	炭	三、八二二	炭	三、八二二	炭	三、八二二
松茸	一、〇六	獸皮	八六	獸皮	八六	獸皮	八六
石類	一、一三四	土類	一、一三四	土類	一、一三四	土類	一、一三四
自然生蔬菜	三、三三〇	自然生蔬菜	三、三三〇	自然生蔬菜	三、三三〇	自然生蔬菜	三、三三〇
其他	八〇〇	其他	八〇〇	其他	八〇〇	其他	八〇〇
合計	四、九〇〇	合計	四、九〇〇	合計	四、九〇〇	合計	四、九〇〇

附記 郡有林ハ模範林ヲ兼ネ村有林ハ學校樹栽林ヲ兼メルモノナリ

林野被害		林野開墾		樹苗圃		第一五 鑛業	
風害	四、〇四	耕地	二、八	筒所	二、三六〇	筒所	二、三六〇
火災	一、〇七六	住宅	二、七	村	三	村	三
其他	二、八	地	三	郡農會	二	郡農會	二
其他	七、八	燒畑、切替畑	一、五	村青年會	四	村青年會	四
其他	七、八	其他形質變更	二、〇三	筒所	三、三五	筒所	三、三五
合計	七、〇	合計	一、七	合計	三、三	合計	三、三

鑛業		産出見積價額	
石	四、七〇〇	石	四、七〇〇
炭	五、二七〇	炭	五、二七〇
合計	九、九七〇	合計	九、九七〇

◎林業、鑛業

備山ニ試堀 鑛業、鑛業 計 計

第一五 鑛業

筒所 (四ヶ浦村) (西安居村) 産出見積價額

◎林業、鑛業

備山ニ試堀 鑛業、鑛業 計 計

第一五 鑛業

筒所 (四ヶ浦村) (西安居村) 産出見積價額

職工												
陶器	瓦焼	竹細工	木挽	樽及桶類	表具	石工	指物	疊刺	鍛冶	左官	大工	下足
男	五〇	九二	六七	三三	六〇	九	一〇三	三三	三三	四九	三〇	三九
女	三九	八	二									
計	八九	九九	六九	三三	六〇	一〇	一〇三	三三	三三	五二	三〇	三九
炭焼	石焼	機下	管卷	器機	普通	機織	笠	屋根	莫産	疊表	車力	皮革細工
男	一七	三	八				七〇	三	一〇	一三	五	八
女			四	二	二〇	一四	二五		一	一六		七
計	一七	三	五	二	二〇	一四	九五		一一	二九	五	一五
同四十一年	同四十二年	同四十三年	同四十四年	大正元年	合計	其他	柳行	染物	油絞	漆詰	菓子	
男	一九七	二八七	二〇七	二〇九	二〇九	一九六	二八	一四	一三	一七	九	一八
女	一三〇	一九七	二六八	二七五	二四七	二二二	一〇	三	二			二
計	三二七	四八四	四七五	四八四	四五六	二一八	二四	一五	一九	一七	九	二〇

四九

工		蓮	繩	草	草	杞	笠	傘	柳製品	◎工業
合製	麻織	綿織	絹織	計	絲物	物	物	物	計	戸數
一三	二	一	四	七	一	二	一	一	一	職工
三三〇	三三	九	九	九	九	九	九	九	九	數量
五九四	五九四	五九四	五九四	五九四	五九四	五九四	五九四	五九四	五九四	價額
七三九	七三九	七三九	七三九	七三九	七三九	七三九	七三九	七三九	七三九	大正元年
五八	五八	五八	五八	五八	五八	五八	五八	五八	五八	明治四十四年
六四〇	六四〇	六四〇	六四〇	六四〇	六四〇	六四〇	六四〇	六四〇	六四〇	數量
四七六	四七六	四七六	四七六	四七六	四七六	四七六	四七六	四七六	四七六	價額
四七	四七	四七	四七	四七	四七	四七	四七	四七	四七	明治四十三年
一七	一七	一七	一七	一七	一七	一七	一七	一七	一七	數量
二	二	二	二	二	二	二	二	二	二	價額
一六	一六	一六	一六	一六	一六	一六	一六	一六	一六	明治四十二年
八	八	八	八	八	八	八	八	八	八	數量
一	一	一	一	一	一	一	一	一	一	價額
七	七	七	七	七	七	七	七	七	七	直接作業従事者數

四八

◎雜業、會社及組合

古著類	八料理屋	三寫真師	二人力車挽	一九代書人
古道具	九仕立屋	三紺屋	三荷車挽	其 他
度量衡	一飲食店	元代辦業	八水車場	戶數
質屋	三湯屋	元周旋業	三理髮人	簡所
運送業	五請負業	元金錢貸付	一遊藝稼人	人員

合計 人員 七三 簡所 八七 戶數 七五 其他 四三 代書人 五二

第二〇

會社及組合

會社	所在地	設立年月日	資本總額	拂込濟額	積立金
四ヶ浦金融會社	四ヶ浦村梅浦	明治三十年五月二十日	七五,000	四七,000	五八,000
吉野織物會社	吉野村片屋	明治四十五年三月一日	一〇,000	五,000	—
城崎金融會社	城崎村厨	大正元年九月五日	一五,000	六,七五〇	—
系生農工信用組合	系生	—	—	—	—
小倉原燒陶器販賣信用組合	小倉原	—	—	—	—
國見信用購買販賣組合	國見	—	—	—	—
安田信用購買組合	安田	—	—	—	—

產業組合

會社及組合	員數	組合口數	總額	拂込濟額	積立金
天王信用購買組合	四二	二二六	一,一六〇	八五	—
殿下村信用購買組合	一九	二二二	一,一〇〇	二九	—
梅浦信用購買組合	六三	九三	九二〇	五四	—
陶谷信用組合	二〇	一〇九	一,〇九〇	九一	—
柘川信用購買組合	四三	一八	一,一八〇	七五	—
下系生信用購買組合	四三	六六	六六〇	三九	—
三本水信用購買販賣組合	七〇	一〇九	一,〇九〇	六八	—
乙坂信用購買販賣組合	五七	一六六	一,六六〇	一〇三	—
氣比庄信用購買販賣組合	九七	二四二	二,四二〇	一六六	—
南朝日信用購買組合	一一	一九五	三,九〇〇	二四六	—
平井信用購買販賣組合	四二	一六	一,一六〇	五四	—
坪谷信用購買組合	二八	二八	二,一八〇	五九	—
本保信用購買組合	五四	一四八	一,四八〇	七九	—
黒川信用購買組合	四八	六六	六六〇	五七	—
合計	—	—	—	—	—
大正元年	—	—	—	—	—

◎ 會社及組合

組合名稱	員數	口數	出資總額	出資拂込額	設立年月	區域	組合數	員數	口數	出資總額	出資拂込額
山箇飯信用購買組合	三六	一八	五九〇	四三〇	明治四十四年	丹生郡	二	九五二	二四六	二五二	七三九
朝日信用購買販賣組合	二〇	四二	八四〇	二九九	同四十二年	丹生郡	一三	六〇二	二八九	二七九〇	六五四
内郡信用購買組合	三	一五	一、五〇〇	三〇〇	同四十二年	丹生郡	七	二五三	五五二	九二〇	三、八二八
眞栗信用購買組合	五五	一四〇	一、四〇〇	五七	同四十一年	丹生郡	六	?	?	?	?

附記 表中×ハ無限責任其ノ他ハ有限責任ノ組織ナリ又本表ノ事實ハ其ノ組合ノ定メタル事業年度末ノ現在ヲ調査シタルモノニシテ上太田以下四組合ハ大正三年中ノ設立ニ係ルモノナレバ當時ノ事實ヲ掲ゲタリ

◎ 同業組合

組合名稱	所在地	設立年月	區域	組合數	員數	口數	出資總額	出資拂込額
丹生郡綿織物同業組合	立待村下石田	明治三十三年十月	丹生郡一圓	六	一〇	一〇	一〇	一〇
丹生郡產牛馬組合	朝日村西田中	同四十一年三月	丹生郡一圓	一	一	一	一	一
丹生郡米商組合	同	同四十四年五月	丹生郡一圓	二	二	二	二	二
丹生郡牛乳搾取販賣營業組合	同	同四十五年五月	丹生郡一圓	一	一	一	一	一

附記 經費ハ大正三年度豫算ヲ掲ゲタリ

◎ 漁業組合

組合名稱	組合數	組合員數	組合數	組合員數	組合數	組合員數
城崎村	五	五七	三	一九	國見村	三
越廼村	七	三三	一	三	計	一五
下岨村	一	一	一	一		

(大正二年)

◎ 普通貯金

附記 本表貯金ハ郡内郵便官署及銀行ニ於ケル貯金現在高チ調査シタリ

項目	金額	項目	金額
郵便貯金	一〇、六〇五	銀行貯金	一、三五八
貯金	二六、一七二	貯金	二、四三三
合計	二六、一七二	合計	二、四三三

◎ 會社及組合、貯金

組合名稱	組合數	組合員數	年內蓄積額	年末現在額	組合數	組合員數	年內蓄積額	年末現在額
朝日村	二	六三	七二	一三九	豐野村	一〇	四七	六六
立待村	一〇	五五	一、〇六	五、三〇	吉野村	三	九	四三
吉川村	二	五二	九九	四八二	大虫村	六	二六	八〇
合計	一四	一六〇	一、八六	六、一七	合計	一九	一〇〇	三、〇〇

◎社寺、衛生

寺院及住職	天台宗	真言宗	淨土宗	淨土真宗	曹洞宗	日蓮宗	合計	住職數
	三	五	四	一〇	一四	二七	八八	一三

著名寺院	平等會寺	本妙法華宗本降寺派	永和二年	吉川村平井	中本山
	法雲寺	淨土真宗大谷派	嘉祿元年	越廼村大味	常磐井宮創立
	西光寺	淨土真宗本願寺派	寶徳三年	立待村杉本	本願寺存如上人創立
	淨勝寺	淨土真宗大谷派	大同二年	糸生村下糸生	丹山上人校讐ノ藏經ノ丹山文庫

第二四 衛生

衛生組合	三	看護婦	一	按摩	一	藥種商	四
醫師	三	產婆	一	鍼灸術者	二	製藥者	一
隔離病舎	病舎數	院舎建坪	病室建坪	敷地坪數	年内收容患者	上ノ内死亡數	
	一八	七五坪	四五坪	三〇六坪	五	二	

傳染病	赤痢	五	男患者數	上ノ内死亡數	三
	パラチアス	一	女患者數	女ノ内死亡數	一
	腸空扶斯	二	合計	合計	四
	實布埤里亞	一			一
合計		八			四

種痘	第一期	二,三六	善感	私種痘	三六	總計	二,五九一
	第二期	一,四八三	不善感	私種痘	一		二,四〇七
合計		三,七〇九	檢診未了	合計	三六		四,九九八
		九四四			三		六二
		二八九			三		二〇〇
		四,九四三			三		四,九八六

◎衛生

顆粒性結膜炎檢診

濟生會診療患者

被檢診者	11,057	總計	11,057
受診者	11,171	重症患者	15
重症患者	15	中症患者	1,160
中症患者	1,160	輕症患者	1,134
輕症患者	1,134	疑似症數	1,014
疑似症數	1,014	帶患者	1,051
帶患者	1,051	合計	11,057

傳染性病	35	行旅死亡人	8
發育及營養器病	26	判明者	1 (男)
皮膚及筋肉病	14	所住者	1 (男)
骨及關節病	9	不詳者	1 (男)
血行器病	7	合計	2
神經及五管病	4		
呼吸器病	3		
合計	105		

死亡者

滿一歲以下	196	滿六十歲以下	63
滿五歲以下	193	滿七十歲以下	83
滿十歲以下	35	滿八十歲以下	57
滿二十歲以下	29	滿九十歲以下	3
滿三十歲以下	4	滿百歲以下	2
滿四十歲以下	3	滿百一歲以下	1
滿五十歲以下	3	合計	168

高齡者

◎衛生

請賣人員	147	行商人員	13
請賣方數	133	行商方數	6
合計	310	合計	19

賣藥

◎衛生

請賣人員	58	行商人員	3
請賣方數	53	行商方數	2
合計	111	合計	5

賣藥

◎衛生

請賣人員	17	行商人員	3
請賣方數	17	行商方數	2
合計	34	合計	5

◎警察、議會

組數	部數	組頭人	小頭	其他	員計	噐械點數	其他
三	六	三	四	一、五七	一、三三	四	六〇

六六

第二六 議會

(大正二年)

貴族院	議院	議院	議員	被選舉有權者	選舉有權者
一	一	一	三	二	二
議員	議員	議員	選舉有權者	開會日數	出席總數
一九	三、八五	五	五	九、五	一、七四〇
平均一日出席數	議決件數	議決件數	議決件數	議決件數	議決件數
二	三、八五	二、一〇三	二、一〇三	三、八五	五

村 村
組 組
合 合
會 會

選 村
會 議
舉 員

合 一 二
計 級 級

水利組合會
普通水利組合
水害豫防組合

執行村數	有權者數	投票數	投票步合	無効投票數
三	五、六四五	四、三二五	七、七	三三
組合數	議員	開會數	議決件數	選舉有權者
四	一、七八〇	一、三六六	七	七、九六三
議	七、四三五	五、六八一	七	六
員	三	三	四	七
開會數	議決件數	議決件數	議決件數	議決件數
五	三	三	四	七

第二七 財政

(大正元年度)

◎議會、財政

六七

村	地租附加稅		所得稅附加稅	縣稅營業稅附加稅	戶數割附加稅	戶賦課
	地租附加稅	地租附加稅				
朝日村	九〇	二〇〇	一〇〇	二五〇	三九五	八六八
立待村	九〇	二〇〇	一〇〇	二五〇	三二二	六八六
吉川村	九〇	二〇〇	一〇〇	二五〇	二四五〇	五三三
豐川村	九〇	二〇〇	一〇〇	二五〇	四七六〇	一〇一六七
吉野村	八五	一九九	一五〇	一五〇	二九〇五	六二〇五
大虫村	九〇	二〇〇	一〇〇	一五〇	二九一三	六三三三
宮崎村	九〇	二〇〇	一〇〇	一五〇	二八四〇	六〇八〇
白山村	九〇	二〇〇	一〇〇	一五〇	三九〇六	八三四五
城崎村	九〇	二〇〇	一〇〇	一五〇	三〇一〇	七二三三
合計	一〇三三	二二七	九七三	二四六	二四二五八	三二七三

縣	國	公共組合經濟		歲入	經常部	臨時部	出計
		普通水利組合	水害豫防組合				
地租	地租	一五〇一九	一五〇一九	一〇六四	八八八	二一九	九四七
所得稅	所得稅	一四四九九	一四四九九	一三九二	一三九二	三三	二四三
營業稅	營業稅	八二九三	八二九三	二二二九	二二二九	一五〇	二二六九
酒造石稅	酒造石稅	一三六八五	一三六八五	六七五	六七五	三〇四	三三三
營業稅附加稅	營業稅附加稅	六三三	六三三	一五〇	一五〇	—	—
雜種稅	雜種稅	五二二	五二二	—	—	—	—
營業稅附加稅	營業稅附加稅	六三三	六三三	—	—	—	—
合計	合計	八四本稅一圓二付	八四本稅一圓二付	二二二九	二二二九	一五〇	二二六九

七一

七〇

村名	地租附加稅		所得稅附加稅	國稅附加稅	縣稅附加稅	戶數	割附稅	戶賦課
	地租附加稅	地租附加稅						
天津村	九〇	三〇	一五〇	一五〇	一五〇	五四三〇	二・六〇〇	六六九
三方村	九〇	三〇	一五〇	一五〇	一五〇	二六九〇	六・四三三	四五九
西安居村	九〇	三〇	一五〇	一五〇	一五〇	二九五八	六・三三二	四五五
志津村	九〇	三〇	一五〇	一五〇	一五〇	二九五八	六・三三二	四五五
糸生村	九〇	三〇	一五〇	一五〇	一五〇	三・三三六	六・五五八	五四一
常磐村	七九	一八五	一五〇	一五〇	一五〇	四・七九四	一〇・二七八	六〇四
萩野村	七二	六	一五〇	一五〇	一五〇	三七〇六	七・八一七	一四七
織田村	三六	八九	一五〇	一五〇	一五〇	三七〇六	九・〇〇〇	二二七
殿見村	七三	一七二	一五〇	一五〇	一五〇	三・七四五	一〇・一四二	五二二
國下村	九〇	三〇	一五〇	一五〇	一五〇	四・三七〇	九・三三四	三七九
越岬村	九〇	三〇	一〇〇	一〇〇	一〇〇	四・四八五	九・五七九	五六四
四ヶ浦村	九〇	三〇	一〇〇	一〇〇	一〇〇	四・〇〇〇	八・六五〇	一四五
合計	九〇	三〇	一〇〇	一〇〇	一〇〇	三・七五八	九・〇〇〇	九八二

公共組合費 地 價 割

村名	賦課額	納期內收入額	較差	諸稅平均負擔額		國稅	縣稅	村稅	公共組合費	合計	負擔總額	現住一人當
				國稅(直接稅)	縣稅							
吉川村	一〇〇・〇%	一三三・〇七	一〇・八	一三三・〇七	一三三・〇七	一三三・〇七	一三三・〇七	一三三・〇七	一三三・〇七	一三三・〇七	一三三・〇七	一三三・〇七
西安居村	一〇〇・〇%	一〇〇・〇〇	一〇・八	一〇〇・〇〇	一〇〇・〇〇	一〇〇・〇〇	一〇〇・〇〇	一〇〇・〇〇	一〇〇・〇〇	一〇〇・〇〇	一〇〇・〇〇	一〇〇・〇〇
朝日村	九七・八六%	九七・八六	八・三六	九七・八六	九七・八六	九七・八六	九七・八六	九七・八六	九七・八六	九七・八六	九七・八六	九七・八六
下岬村	九二・〇〇%	九二・〇〇	八・三六	九二・〇〇	九二・〇〇	九二・〇〇	九二・〇〇	九二・〇〇	九二・〇〇	九二・〇〇	九二・〇〇	九二・〇〇
豐村	九一・五九%	九一・五九	八・三六	九一・五九	九一・五九	九一・五九	九一・五九	九一・五九	九一・五九	九一・五九	九一・五九	九一・五九
大虫村	九〇・三四%	九〇・三四	七・三三	九〇・三四	九〇・三四	九〇・三四	九〇・三四	九〇・三四	九〇・三四	九〇・三四	九〇・三四	九〇・三四
國見村	七八・五〇%	七八・五〇	七・三三	七八・五〇	七八・五〇	七八・五〇	七八・五〇	七八・五〇	七八・五〇	七八・五〇	七八・五〇	七八・五〇
立待村	七三・二七%	七三・二七	七・三三	七三・二七	七三・二七	七三・二七	七三・二七	七三・二七	七三・二七	七三・二七	七三・二七	七三・二七
合計												

◎ 財政、官公吏及文書

收入歩合	
三方村	100.0%
天津村	99.7%
志津村	99.8%
糸生村	99.3%
白山村	97.8%
吉野村	97.0%
殿下村	96.6%
常磐村	93.5%
織田村	87.2%
宮崎村	87.2%
四ヶ浦村	85.5%
萩野村	83.3%
城崎村	73.6%
越廼村	62.9%
郡平均	91.0%

附記 納稅成績ハ大正二年度分ヲ掲ケタリ

諸稅滯納

縣	村	公共組合費	合計
六二〇	一三三	八	?
四〇〇	三〇七	四〇	三、五七七
六	六	?	?
四四	三三	二六	八
四	八	八	九
三	三	?	?
三〇	三九	六	六

第二八

官公吏及文書

(大正二年)

郡役所分課 庶務、議事、兵事、衛生、統計、稅務、會計 農商工、土木、地理 學 第三課 事

◎ 官公吏及文書、雜部

第二九

雜部

(大正二年)

七五

郡官吏及吏員		村吏員		文書取扱件數	
郡	郡	郡	郡	郡	郡
書記長	學務員	視學員	事務員	役場	役所
1	2	1	3	1,335	1,335
1	1	1	1	3,403	3,403
1	1	1	1	2,531	2,531
2	1	1	1	773	773
1	1	1	1	3,889	3,889
1	1	1	1	4,845	4,845

名勝	古蹟	國寶
琵琶山 丹生ヶ嶽 入日ヶ瀑 越前岬	御館天満宮 心月寺ノ跡 浮島堂 天保救荒碑 妙心庵道場 古池	銅鐘 八相涅槃圖繪
所在地 立待村糺 大虫村丹生郷 城崎村高佐 四ヶ浦村血ヶ平	所在地 立待村西番 同村入 同村杉本 吉野村本保 同村家久 宮崎村舟場	種類等級 美術工藝丙種 甲種四等
摘要 杜鵑花ノ名所 古歌ニ名高シ 西行命名 風光絶佳	摘要 乙千代丸彫刻木像 朝倉家建立 泰澄ヲ祀ル 大井帶刀ノ仁政 蓮如ノ隱匿 繼體帝座乗ノ船	指定年月日 明治卅五年四月十七日 大正三年四月十七日
所有者 岩窟ノ觀音 武周池 越知山 天谷ノ湯	所有者 沈船ヶ淵 遠見番所 厨城山 遠見場 泰澄入定地 臥行者舊跡	所有者 縣社 劍神社
所在地 四ヶ浦村血ヶ平 殿下村二ツ屋 糸生村大谷寺 糸生村天谷	所在地 城崎村米ノ 同村厨 同村梅浦 四ヶ浦村梅浦 糸生村大谷寺 越知山上	摘要 神護景雲四年九月十一日ノ銘アリ 著色絹本ニシテ涅槃講式一卷添附シアリ
摘要 一名玉川觀音 風景明媚 泰澄ノ開基 冷水壺類泉	摘要 韓船沈没 福井藩設置 足利高經ノ城址 城ヶ腰山上 九重ノ石塔 奥社ノ傍ニアリ	

大正三年福井縣丹生郡學事一覽表

◎學事一覽表

(1) 小學校

所在地	大字數	戶數	人口	就學	不就學	就學步	平均
朝日尋常高等小學校	二五	八七三	五,〇〇五	七九九	二	九九五三	九九二五
吉江尋常高等小學校	一〇	六四七	四,〇六五	六三〇	二五	九九五七	九九二五
吉川尋常小學校	二一	五四二	三,三〇〇	五六六	一〇	九九三〇	九九二五
豐尋常高等小學校	一〇	四九一	三,〇八二	五二六	一〇	九九〇八	九九一三
吉野尋常高等小學校	六	五一九	三,二〇三	五四五	六	九九六六	九九六四
大虫尋常小學校	一四	五二九	三,〇一五	四八四	一一	九九五三	九九六四
宮崎尋常小學校	一八	六九四	三,九二二	七二五	一一	九九五三	九九七〇
白山尋常高等小學校	二四	六二一	三,二五九	四七六	九	九九三九	九九八八
城崎尋常小學校	二	三六八	二,七二八	四六三	八	九九五三	九九八八
厨尋常小學校	二	三三二	一,九四二	三三七	一	一〇〇〇〇	九九九八
四ヶ浦尋常高等小學校	五	七九五	五,七九八	九八三	四〇	九九二四	九九〇三
上岬尋常小學校	四	一七八	一,一三七	一八七	六	一〇〇〇〇	九九四八

七八

(大正三年五月三十一日)

所在地	大字數	戶數	人口	就學	不就學	就學步	平均
蒲生尋常高等小學校	三	五三四	三,三三八	六〇四	六	九九六九	九九二〇
居倉尋常小學校	五	一五三	八九六	一四七	四	九九七三	九九二一
國見尋常高等小學校	七	六〇二	三,六九三	五七三	三	九九三八	九九六〇
殿下尋常高等小學校	一四	三七七	二,三四四	三九一	二	一〇〇〇〇	九九八九
織田尋常高等小學校	九	五二七	三,五三六	四九一	八	一〇〇〇〇	九九二九
萩野尋常小學校	九	二二七	一,四〇八	一九〇	五	九九一三	九九五九
常磐尋常小學校	六	一四五	八九五	一三三	一	一〇〇〇〇	一〇〇〇〇
糸生尋常高等小學校	一三	五九一	三,二八九	四七五	一一	九九八八	九九七九
志津尋常高等小學校	九	五三九	三,〇八一	五一	八	九九六二	九九三四
安居尋常高等小學校	一一	四六三	二,七九	四七二	一〇	九九六四	九九六七
三留尋常高等小學校	八	四六一	二,五九六	四四一	一一	九九四四	九九六三
天津尋常高等小學校	一〇	六六八	四,〇八九	七二〇	五	九九四六	九九一三
合	校數	一〇	一〇	一〇	一〇	一〇	一〇
大正	二	二八	二,八四〇	二,八九五	二,一六二	九九一三	九九三三
年	同	一〇	一〇	一〇	一〇	一〇	一〇

◎學事一覽表

七九

◎學事一覽表

分教場數	本校		分教場數(尋常)	合計	在籍兒童數		出席步合	
	尋常	高等			男	女	男	女
朝日尋常高等小學校	1	1	1	1	339	339	93.0%	97.2%
吉江尋常高等小學校	1	1	1	1	298	298	95.4%	93.2%
吉川尋常小學校	1	1	1	1	237	237	95.7%	93.2%
豐尋常高等小學校	2	2	2	2	193	193	99.0%	96.0%
吉野尋常高等小學校	2	2	2	2	237	237	97.3%	92.4%
大虫尋常小學校	1	1	1	1	192	192	95.6%	93.1%
宮崎尋常小學校	1	1	1	1	224	224	95.6%	93.1%
白山尋常高等小學校	2	2	2	2	270	270	93.6%	91.4%
城崎尋常小學校	1	1	1	1	211	211	93.6%	83.8%
厨尋常小學校	1	1	1	1	222	222	92.3%	73.2%
四ノ浦尋常高等小學校	1	1	1	1	131	131	97.1%	81.7%
上岬尋常小學校	1	1	1	1	453	453	93.1%	77.2%
合計	28	28	28	28	4760	4760	93.5%	93.7%

八〇

◎學事一覽表

分教場數	本校		分教場數(尋常)	合計	在籍兒童數		出席步合	
	尋常	高等			男	女	男	女
蒲生尋常高等小學校	1	1	1	1	272	265	97.4%	98.5%
居倉尋常小學校	1	1	1	1	57	55	96.7%	97.5%
國見尋常高等小學校	2	2	2	2	263	270	92.4%	95.9%
殿下尋常高等小學校	1	1	1	1	163	130	79.7%	89.6%
織田尋常高等小學校	2	2	2	2	242	266	110%	95.9%
萩野尋常小學校	1	1	1	1	78	80	102.6%	96.1%
常磐尋常小學校	1	1	1	1	61	54	88.5%	88.3%
糸生尋常高等小學校	2	2	2	2	238	152	63.9%	94.4%
志津尋常高等小學校	2	2	2	2	227	200	88.1%	96.0%
安居尋常高等小學校	1	1	1	1	233	169	72.5%	93.9%
三留尋常高等小學校	1	1	1	1	203	165	81.3%	93.9%
天津尋常高等小學校	3	3	3	3	202	194	96.0%	96.5%
合計	28	28	28	28	4760	4760	93.5%	93.7%

八一

◎學事一覽表

校名	正教員		准教員		專科		代用教員		合計	年給教員額	一學級對員給料平均額
	男	女	男	女	男	女	男	女			
朝日尋常高等小學校	1	2	1	1	1	1	1	1	7	3,528	321
古江尋常高等小學校	1	1	1	1	1	1	1	1	7	2,880	240
吉川尋常小學校	1	1	1	1	1	1	1	1	7	1,980	210
豐尋常高等小學校	4	1	1	1	1	1	1	1	10	1,980	210
吉野尋常高等小學校	1	1	1	1	1	1	1	1	8	2,244	280
大虫尋常高等小學校	1	1	1	1	1	1	1	1	8	1,716	214
宮崎尋常小學校	1	1	1	1	1	1	1	1	8	2,352	294
白山尋常高等小學校	1	1	1	1	1	1	1	1	8	1,944	246
城崎尋常小學校	1	1	1	1	1	1	1	1	8	1,536	192
厨尋常小學校	1	1	1	1	1	1	1	1	8	1,344	168
四ヶ浦尋常高等小學校	1	1	1	1	1	1	1	1	8	3,831	479
上碑尋常小學校	1	1	1	1	1	1	1	1	8	768	96
合計	41	41	41	41	41	41	41	41	168	38,331	4,791

◎學事一覽表

校名	正教員		准教員		專科		代用教員		合計	年給教員額	一學級對員給料平均額
	男	女	男	女	男	女	男	女			
蒲生尋常高等小學校	2	2	1	1	1	1	1	1	11	2,060	185
居倉尋常小學校	2	2	1	1	1	1	1	1	11	548	182
國見尋常高等小學校	3	3	1	1	1	1	1	1	11	2,184	218
殿下尋常高等小學校	1	1	1	1	1	1	1	1	8	1,581	197
織田尋常高等小學校	1	1	1	1	1	1	1	1	8	2,160	196
萩野尋常小學校	1	1	1	1	1	1	1	1	8	778	195
常磐尋常小學校	1	1	1	1	1	1	1	1	8	576	193
糸生尋常高等小學校	1	1	1	1	1	1	1	1	10	1,774	210
志津尋常高等小學校	1	1	1	1	1	1	1	1	10	1,910	235
安居尋常高等小學校	1	1	1	1	1	1	1	1	10	2,064	210
三留尋常高等小學校	1	1	1	1	1	1	1	1	9	1,656	208
天津尋常高等小學校	1	1	1	1	1	1	1	1	11	2,964	221
合計	37	37	37	37	37	37	37	37	153	34,651	3,100
大正二年	37	37	37	37	37	37	37	37	153	44,169	3,100

◎學事一覽表

校名	村費總額	學校費	村費百圓ニ對スル教育費	平均一月當教育費	學齡兒童一人當教育費
朝日尋常高等小學校	一、八九七	四七三	四三〇〇〇	五八四三	六〇三九
吉江尋常高等小學校	一〇、三三九	六〇五三	五〇九〇三	五九七七	五六二
吉川尋常小學校	六、六三〇	二、七四八	四五一七〇	五〇三三	四七三六
豐尋常高等小學校	七、三六七	三、〇三〇	四九八二〇	五八五九	五七四六
吉野尋常高等小學校	五、九一八	三、〇五四	五三五六八	五九〇三	五六八七
大虫尋常小學校	六、一五〇	二、四〇九	四二四八一	四六六五	四九五七
宮崎尋常小學校	八、〇三三	四、一五六	五二〇五三	六〇〇六	七〇〇七
白山尋常高等小學校	五、二八八	三、五六一	五三八四三	四四九四	五六六二
城崎尋常小學校	七、〇五一	二、〇九一	五六〇六五	五四一〇	四七五四
厨尋常小學校	七、〇五一	一、七〇五	五六〇六五	五四一〇	四七五四
四ヶ浦尋常高等小學校	二、三三八	五、二二八	五六〇一七	六六三二	五三三五
上岬尋常小學校	二、三三八	一、二〇七	五六〇一七	六六三二	五三三五

八四

校名	村費總額	學校費	村費百圓ニ對スル教育費	平均一月當教育費	學齡兒童一人當教育費
蒲生尋常高等小學校	五、七八四	二、八四〇	五三一三八	四五八三	四三三五
居倉尋常小學校	一、六三〇	七四三	四六一三〇	四九四七	四九八〇
國見尋常高等小學校	一三、一九八	二、九七二	五七四二〇	四六〇八	四八一六
殿下尋常高等小學校	四、七八五	二、一三〇	五八九六七	五七八二	五五四七
織田尋常高等小學校	八、四一七	三、二〇七	五四九九九	六〇八五	六四一四
萩野尋常小學校	二、〇九五	一、〇三四	五一一一二	四七九一	五四九一
常磐尋常小學校	一、七三三	一、〇八二	六六三三三	六八四〇	八六三四
糸生尋常高等小學校	七、五三一	三、二二五	四六五三四	四八九一	五九三八
志津尋常高等小學校	五、七〇〇	二、八二二	五五五〇〇	五三二六	六一三四
安居尋常高等小學校	九、五〇三	二、五二七	五二〇〇九	五五七七	五三四六
三留尋常高等小學校	七、三六三	二、二二三	四八六四九	四八四六	四九三一
天津尋常高等小學校	八、一六七	四、一〇七	五五八七四	六二七二	五八六〇
合	一二五、二九五	六八、五八五	五一、六九五	五四一二	五三五四
臨時	三、四八二	六八、五八五	五一、六九五	五四一二	五三五四
臨時	一二、八三二	六、三九九	五三、五六五	五四九三	五三六六
臨時	二〇、六三二	六、三九九	五三、五六五	五四九三	五三六六
大正二年				八五	

◎學事一覽表

八五

◎學事一覽表

大正二年	計		設置ノ場所	年限	學級數	教員數	生徒數	本年入學者數	本年卒業者數	經費
	校數	校數								
合	3	3			7	28	185	70	236	92
分教場	1	1			5	28	185	70	236	92
本校	2	2			2	0	0	0	0	0
分教場	3	3			5	28	185	70	236	92

九〇

(3) 通俗圖書閱覽所

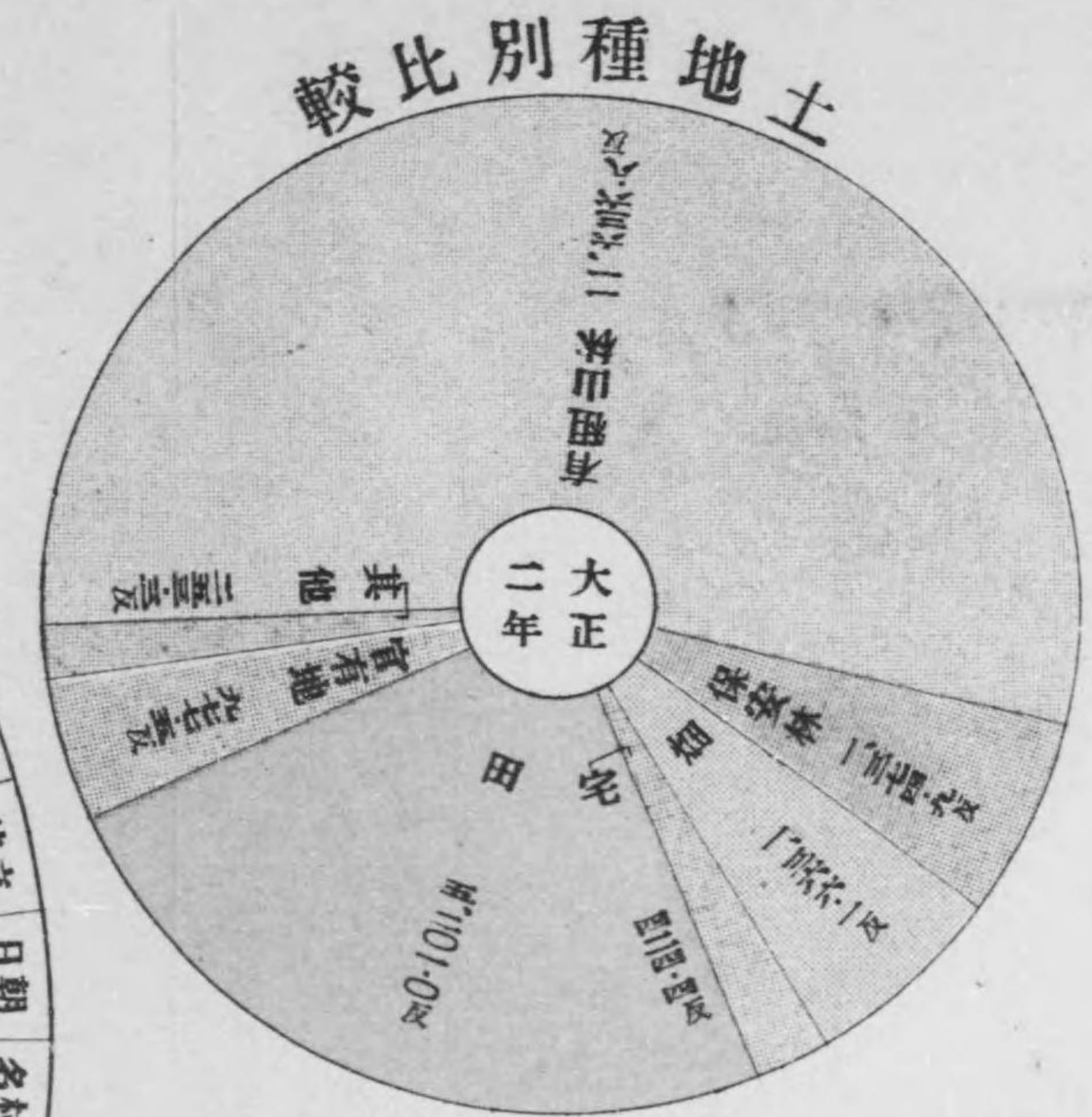
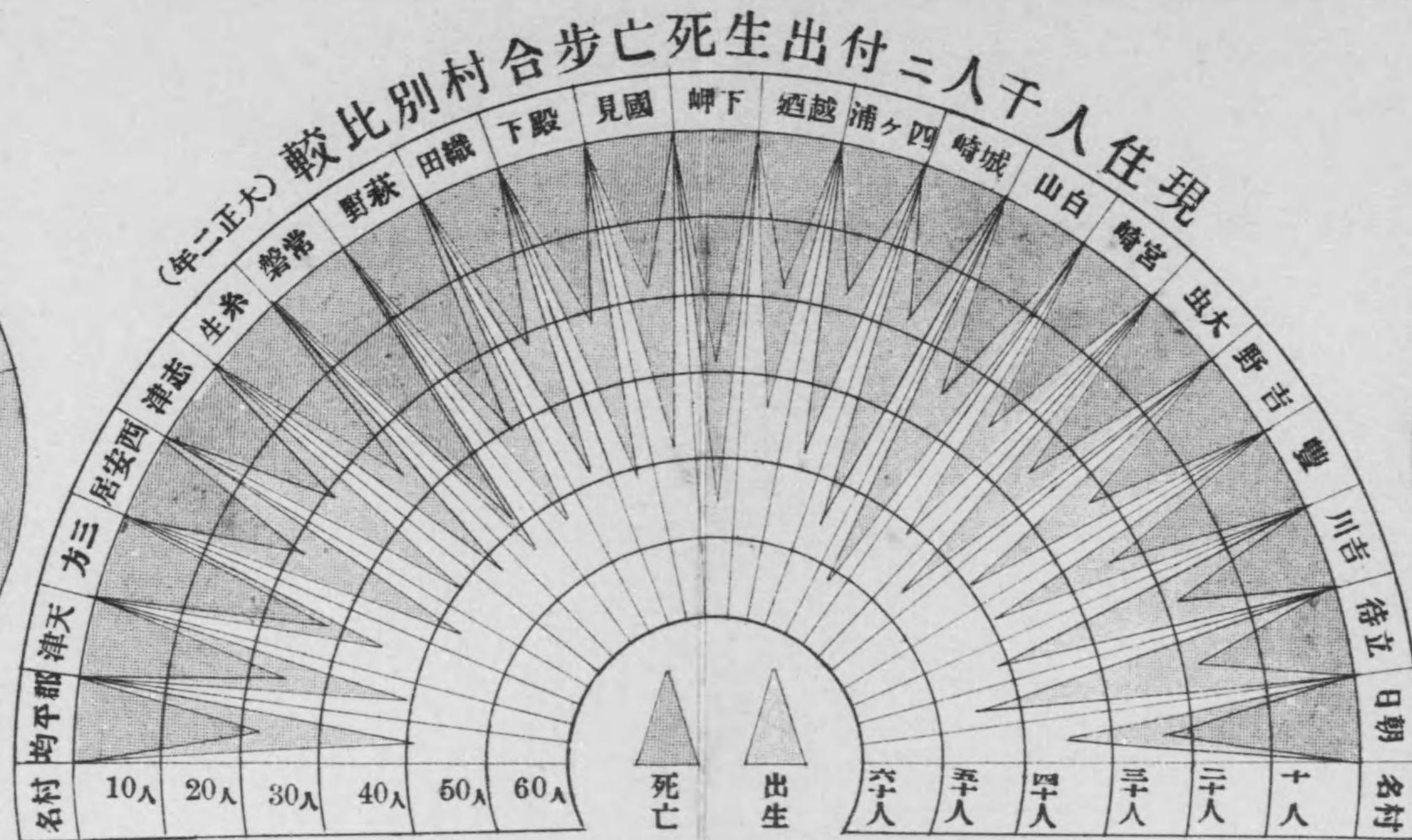
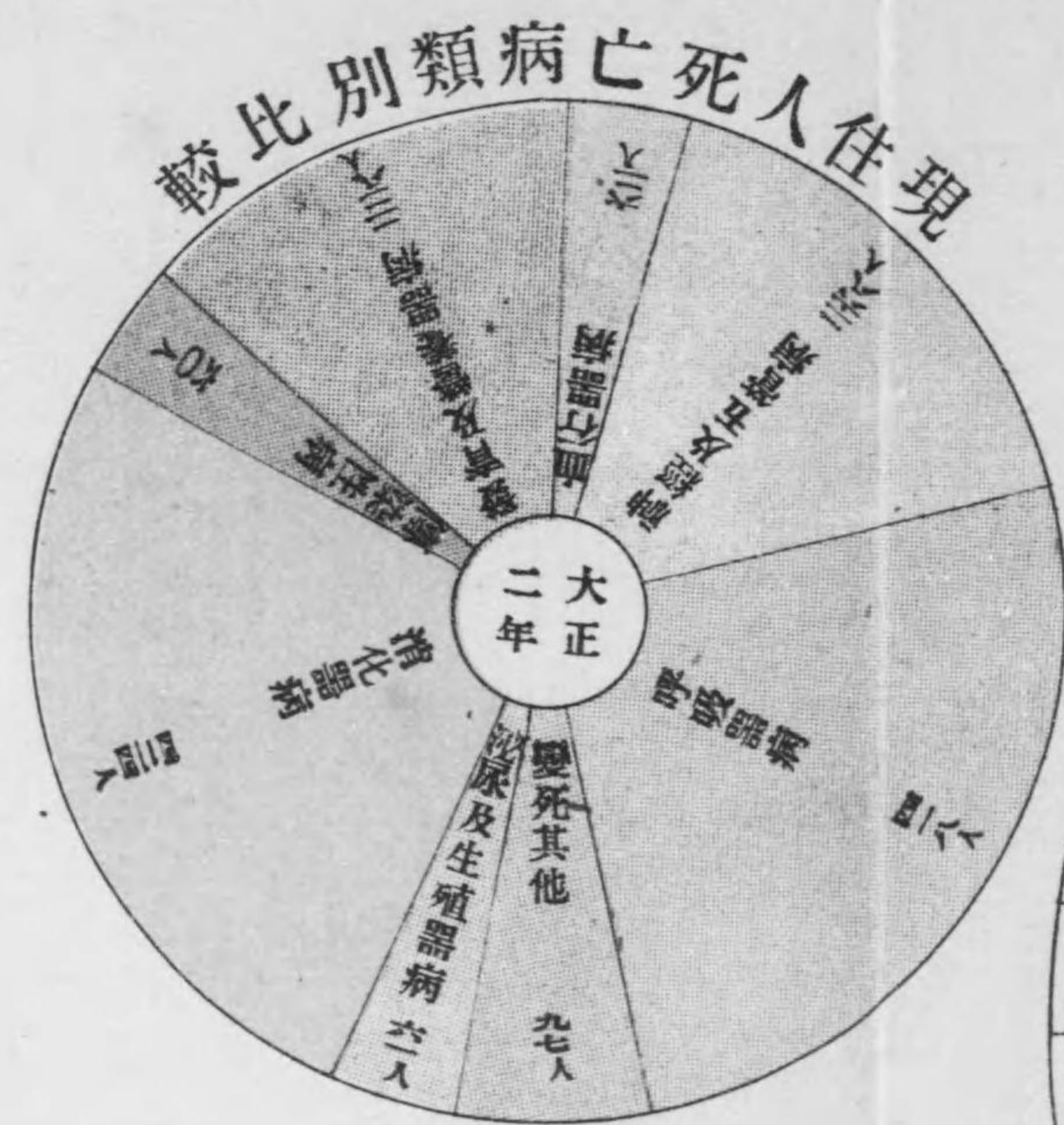
大正三年一月三十一日

備附圖書數	部數	冊數	年內閱年度內	覽人員經費	部數	冊數	年內閱年度內	覽人員經費
434	4	590	87	54	494	93	644	34
64	6	92	76	6	70	140	100	5
29	2	27	14	7	93	107	64	0
205	2	238	15	2	101	378	140	7
197	1	232	55	6	253	372	131	2

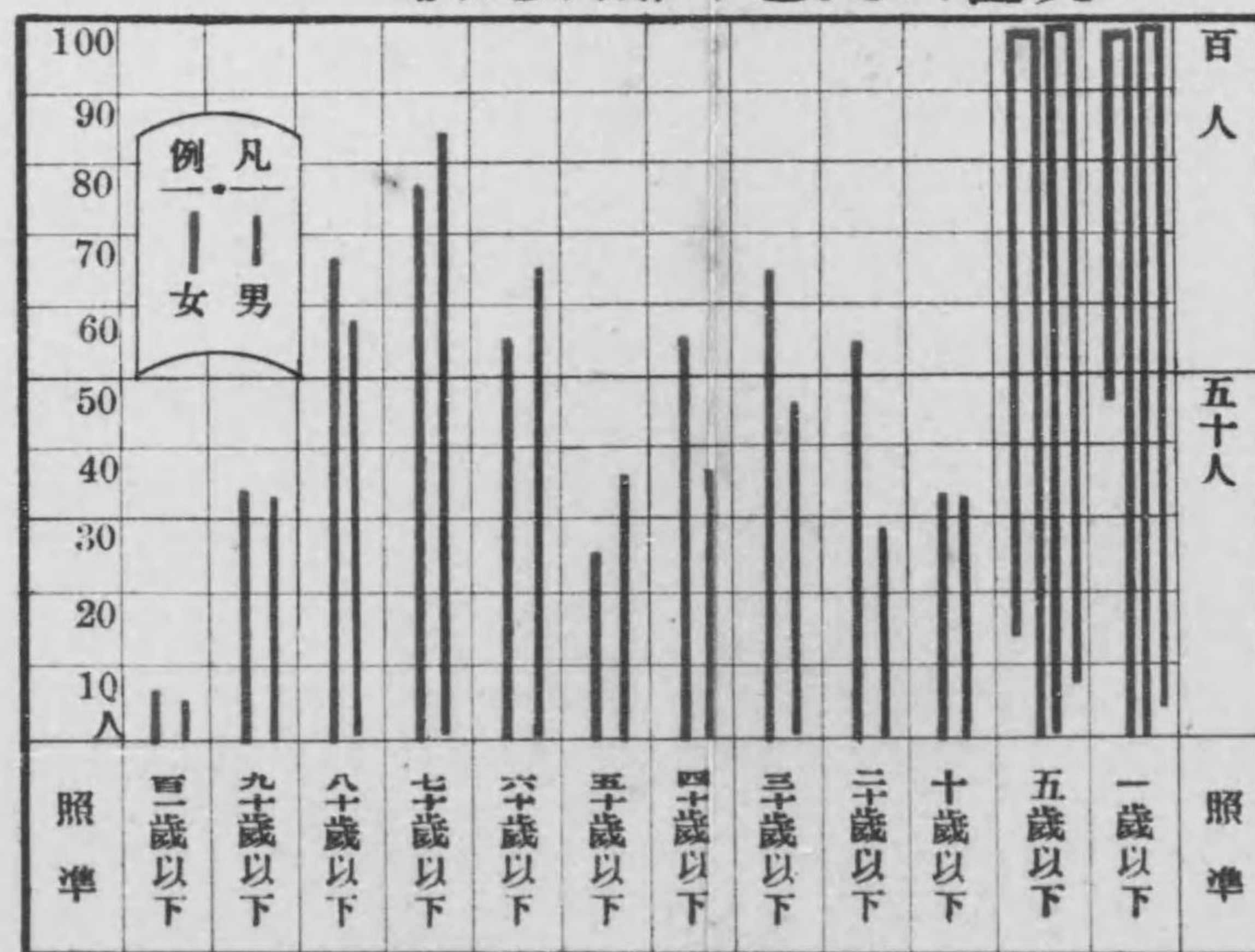
吉野圖書閱覽所	524	884	633	20	213	111	28	1
弘道文庫	247	639	184	0	244	373	153	7
太田文庫	180	253	137	5	235	378	985	3
宮崎圖書閱覽所	586	845	648	8	251	804	653	7
古屋圖書閱覽所	97	198	366	1	196	404	608	27
小曾原圖書閱覽所	240	407	1,033	5	197	247	683	8
陶谷圖書閱覽所	158	336	463	2	331	453	1,304	3
樫津圖書閱覽所	430	661	200	1	633	607	1,251	1
八田圖書閱覽所	86	147	173	1	62	218	59	1
白山文庫	403	965	485	2	201	429	651	1
城崎圖書閱覽所	253	449	367	6	95	95	652	5
城崎村青年會支部圖書閱覽所	109	233	50	2	853	1,200	1,744	46
合計	3,333	5,000	3,333	91	4,536	11,200	17,444	46

◎學事一覽表

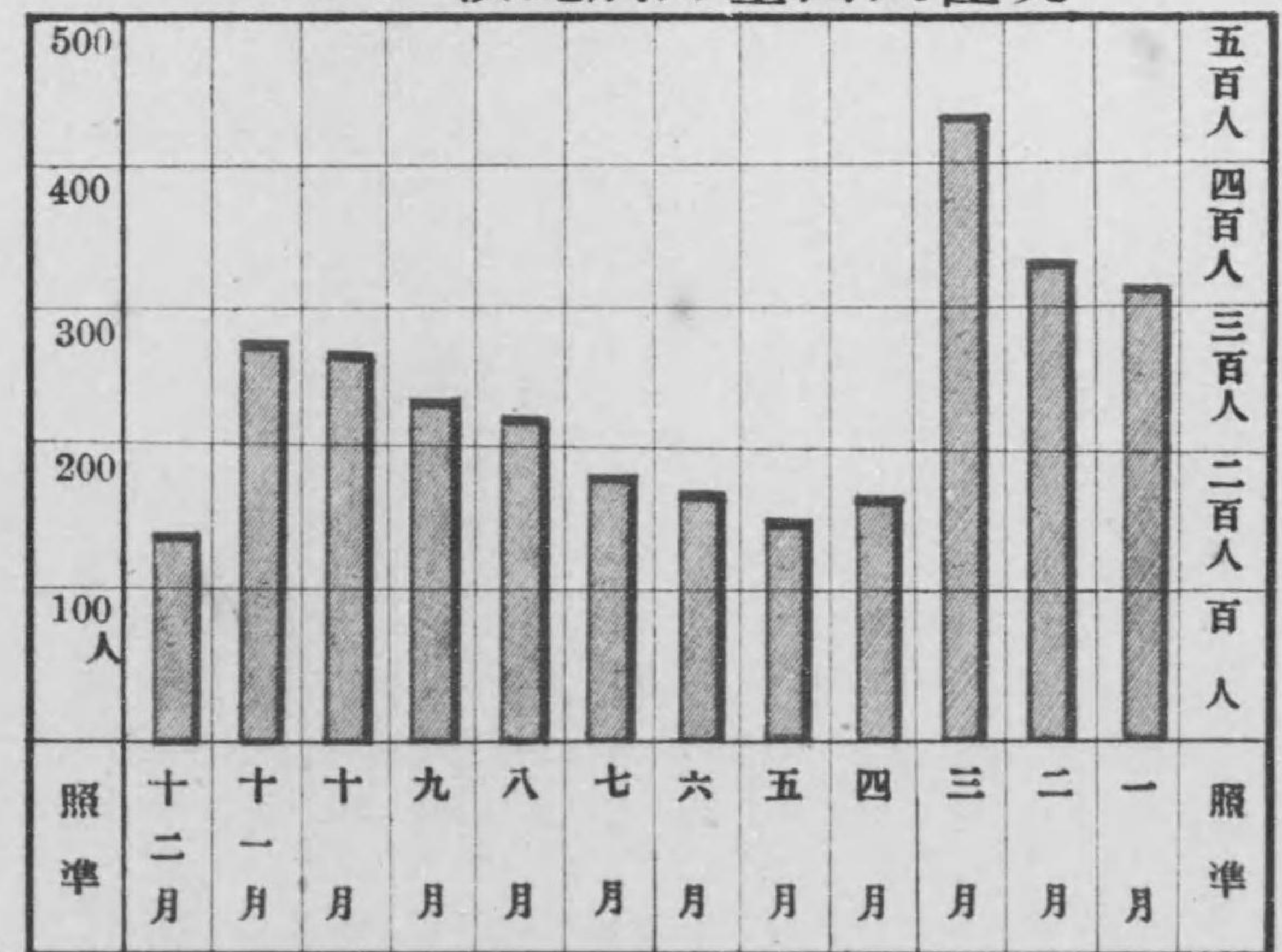
九一



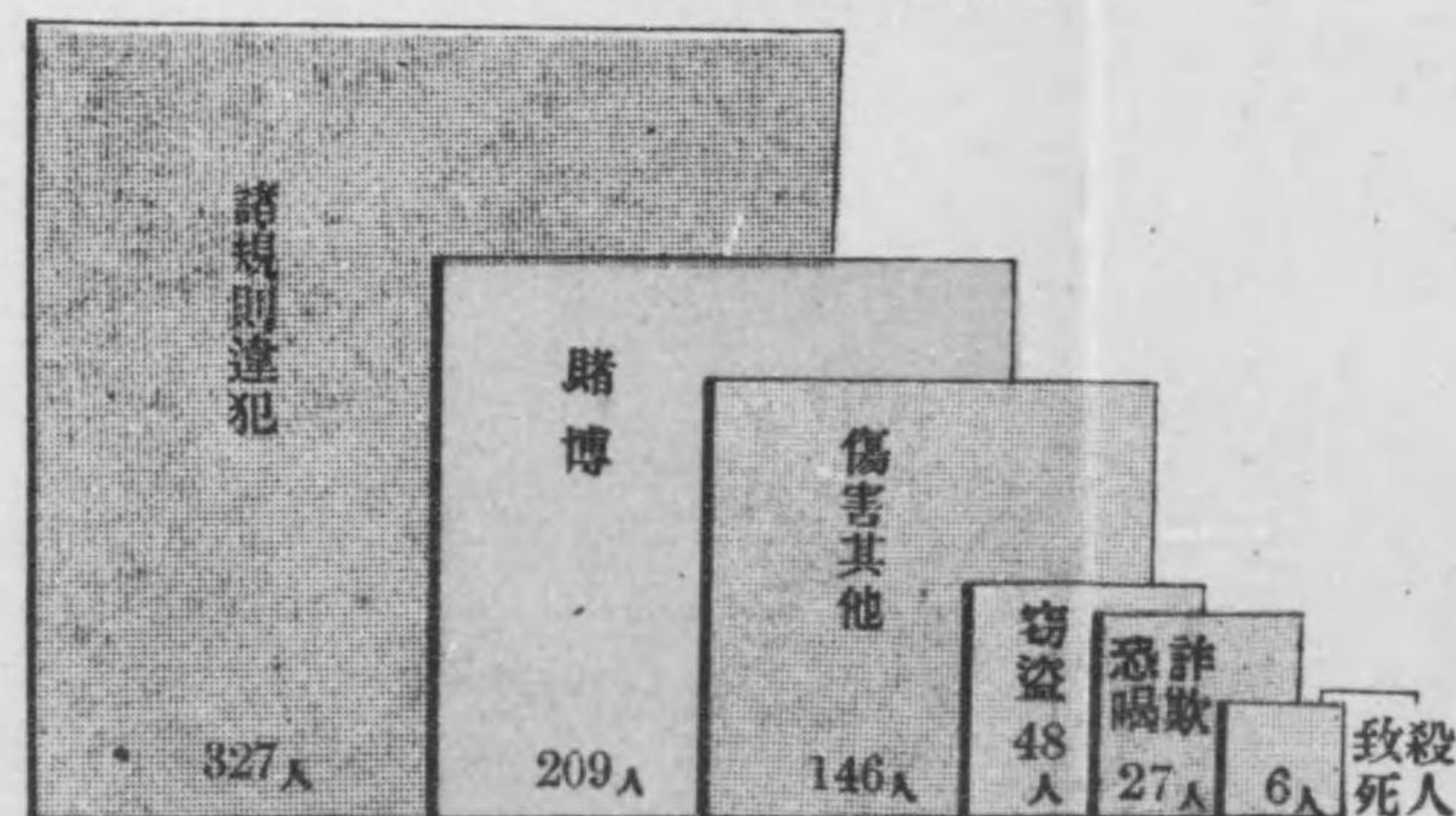
(年二正大) 較比別齡年亡死人住現



(年二正大) 較比別月生出人住現



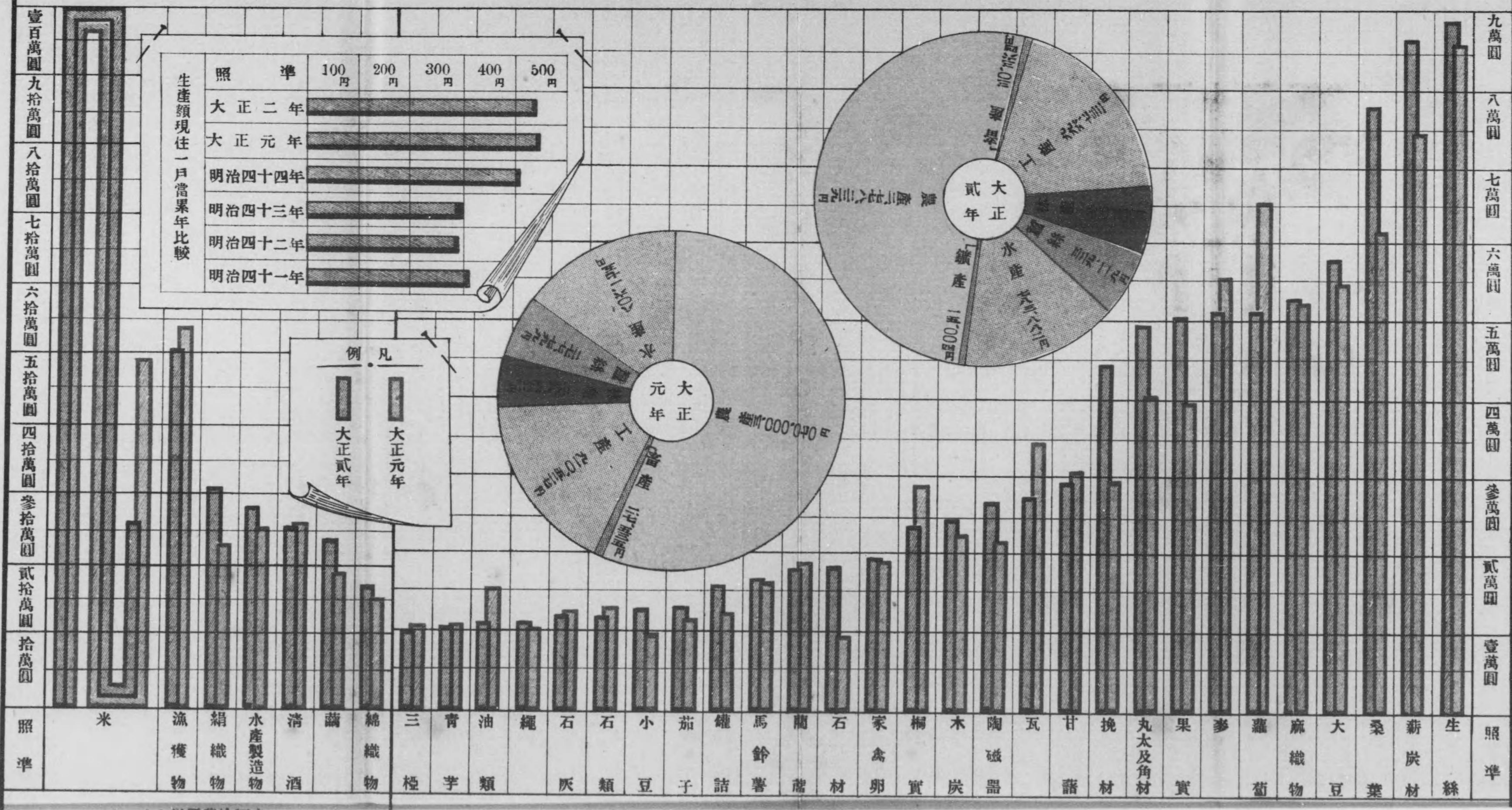
(年二正大) 員人舉檢罪犯



露光量違いの為重複撮影

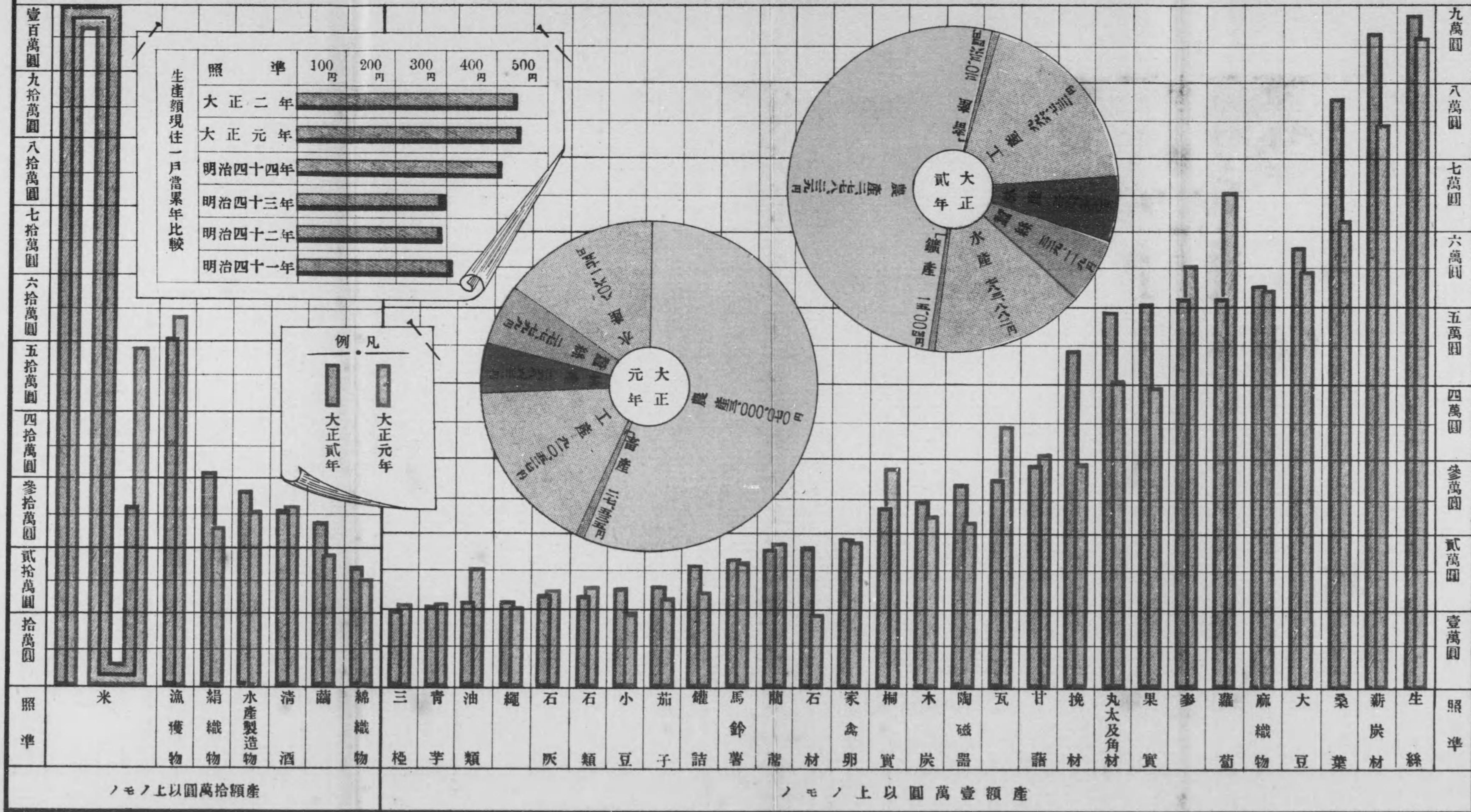
重要生産物價額別二箇年比較

(大正元年
大正二年)

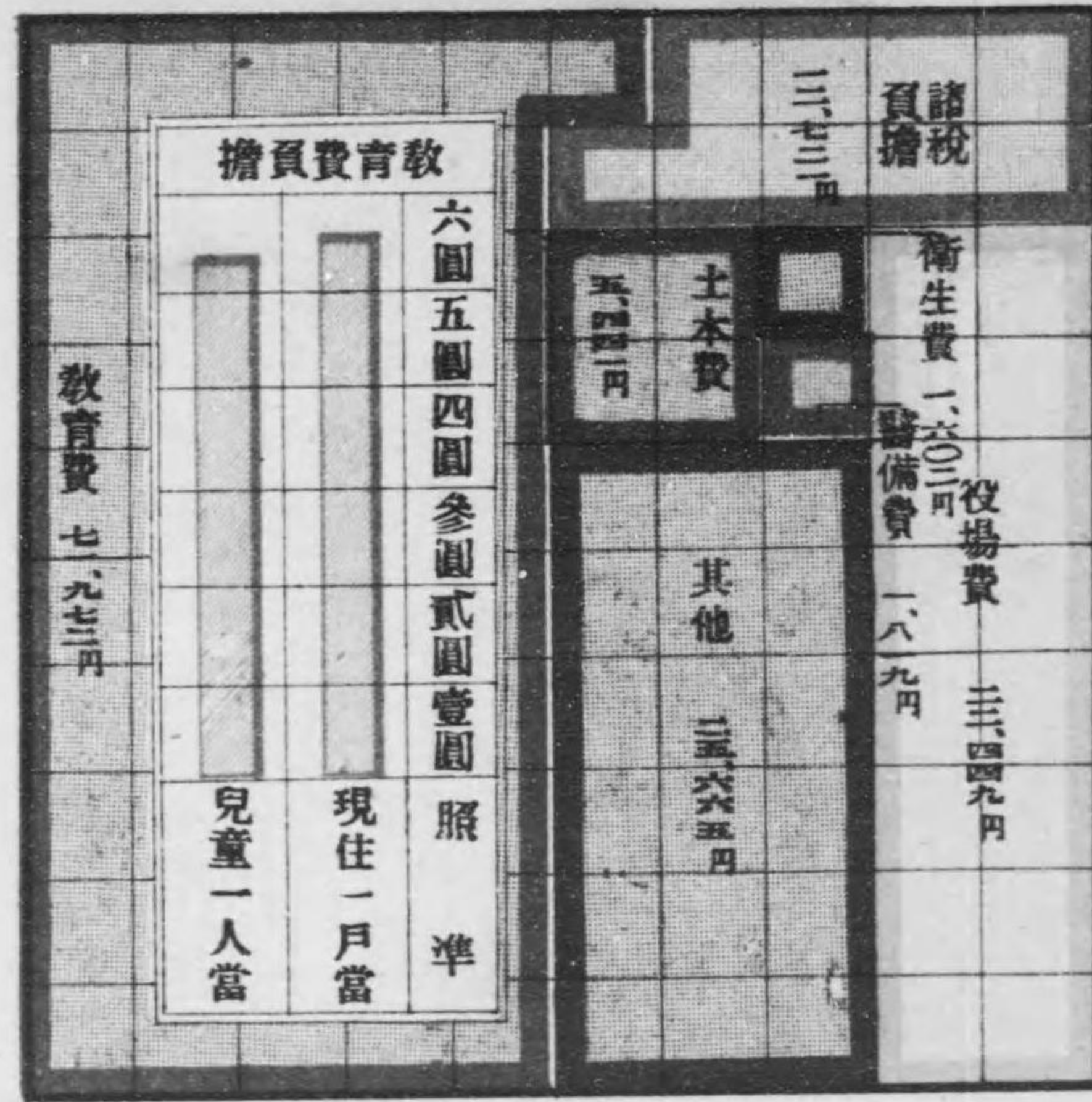


(年元正大)

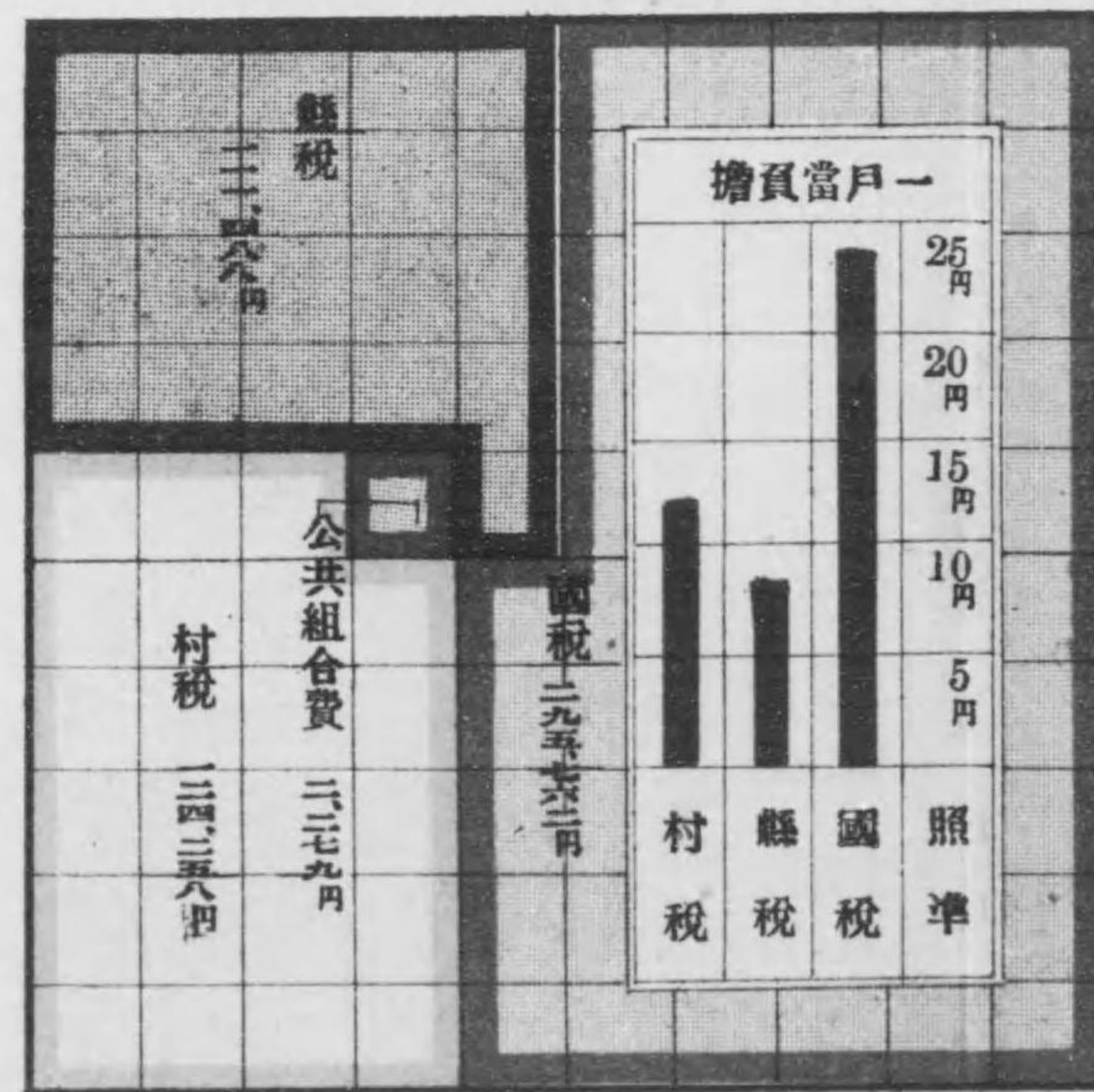
較比年箇二別類額價物產生要重



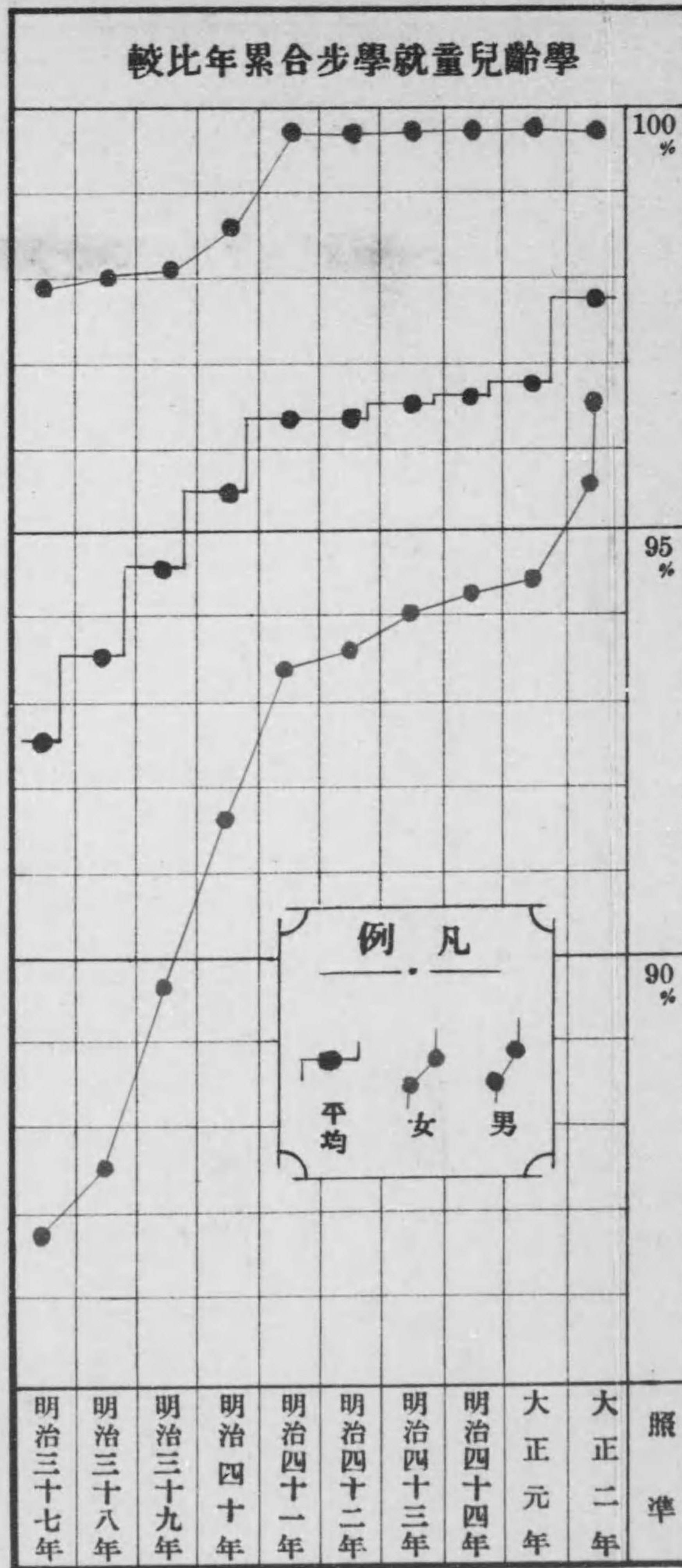
(度年元正大) 較比別種費村町



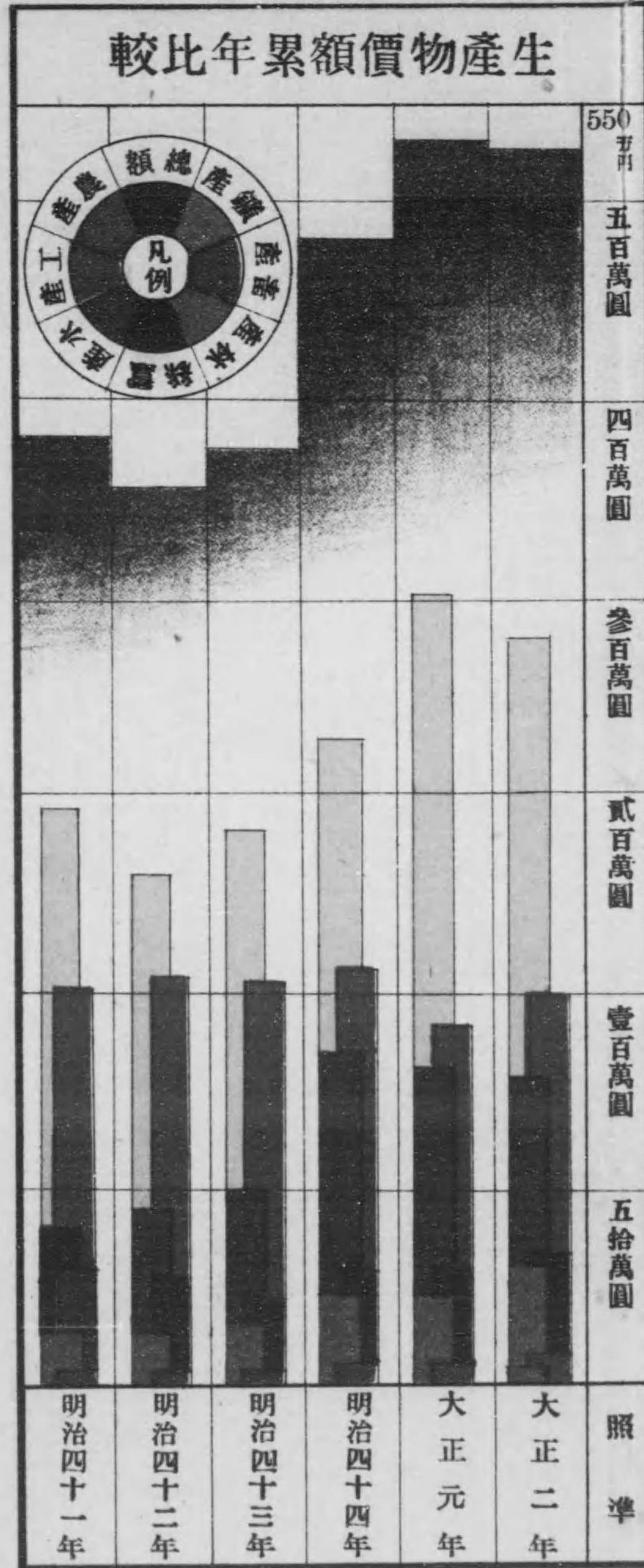
(度年元正大) 較比別類擔負稅諸



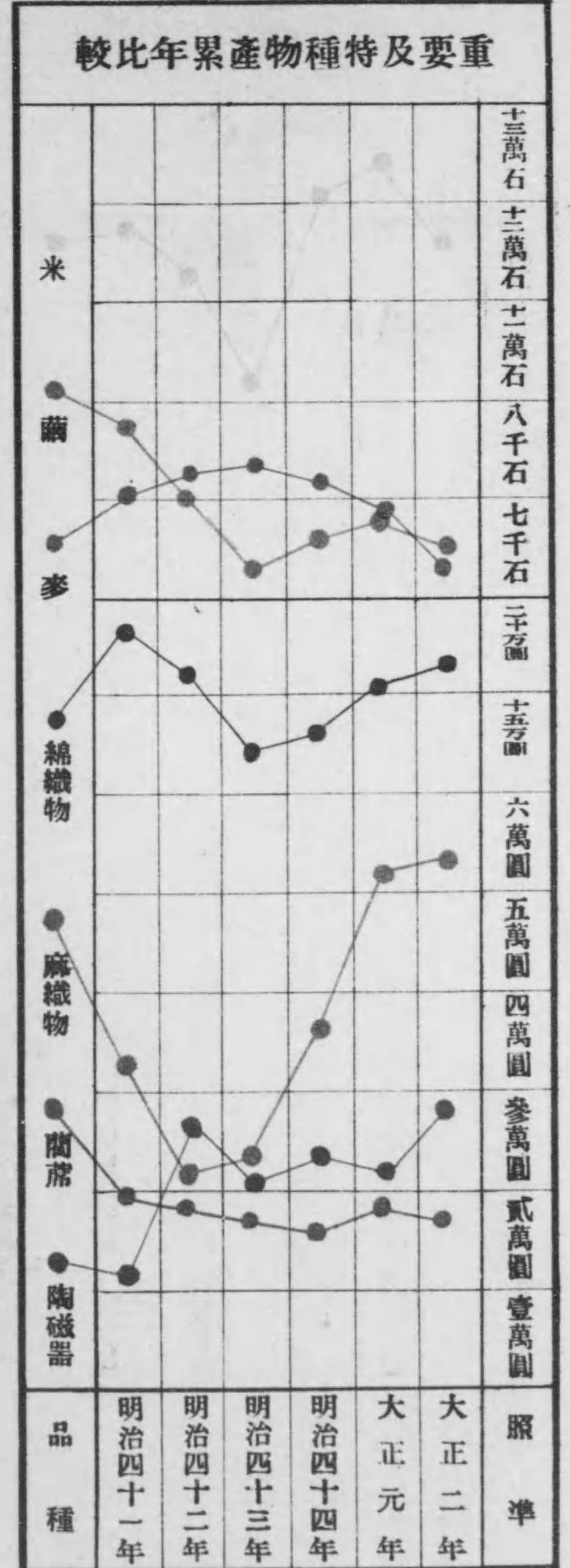
較比年累合步學就童兒齡學



較比年累額價物產生



較比年累產物種特及要重



14.4
414

大正三年九月十五日印刷
大正三年九月二十日發行

福井縣丹生郡役所

印刷人 河田貞次郎

印刷所 西邊印刷株式會社

岐阜縣八郡大垣町大字郭百五十三番戶

終

