

卷之三

自辛未正
至同十一

布令 一百

規則 三十八頁

褒賞 四十四頁

罰責 四十五頁

賑恤 四十七頁

宦途必携

附錄

三

卷之三

為參号

東京府編纂

宦途必携

明治壬申七月新刊附錄

宦途必携附錄卷之三

布令

○辛未正月廿九日

市在

中年寄共

一去年閏十月中天社神道之儀ニ付被仰出候
趣有之元飯田町世繼稻荷神主吉川綱興儀上
御門家役所ト相唱候儀被差止在陰陽師觸頭
之稱ハ相廢シ候事

W358
27

522-3
77703686

一 是迄右役所ニ於テ天社神道占考免許又ハ占考免許神拜免許諸占考免許等相唱職札相渡候儀以來一切被禁候事

但是迄職札相受罷在候者ハ前書綱興方江差戻シ可申事

一 以來聊輕妄不正之儀無之一通賣卜渡世致シ候儀ハ御差構無之候事

右之趣得其意職札免許等相受罷在候者ハ無洩可相違若土御門家門人杯卜相唱戸籍曖昧

之族等有之候ハ取調不取締之儀無之様致スベキ事

○享未正月廿九日

市在 世話掛

中年寄

舞夫頭田村甲子太郎儀依願頭役差免シ候間是迄配下之者諸願同等以來其所役入ヲ以可申立旨區内不洩様可申通置事

○辛未正月晦日

市在 中年寄

町、番家株卜唱へ抱番人共相對讓渡之儀、
付テハ數多之弊ヲ生シ文政七甲申年中旧幕
府町奉行ヨリ觸置候處猶心得違之者モ有之
共ニ相聞不埒之至ニ候以來右觸面之通株卜
相心得抱番人相對讓渡ハ向後書入金子借用
并證文ニ書飾リ候類右ニ照準シ都テ訴出候
共取上裁許不申付候条元番人共ハ勿論未

迄心得違無之様可致事

○辛未二月十四日

芝金杉組

魚問屋總代

芝金杉濱町

成瀬弥八

林 與兵衛

本芝組

魚問屋總代

本芝三町目

鈴木長十郎

内田吉右衛門

同組

同仲買總代

芝金杉四町目

松本庄兵衛

岩瀬傳吉

同組

同仲買總代

本芝二町目

田子忠次郎

伊藤豊次郎

其方共魚市場之儀尔来本芝一町目芝金杉四町目并芝大門廣場ニ於テ隔度ニ相立候規則之處時勢變遷之際此儘指置候テハ顯然俱潰之勢ニ付深詮議之旨有之右市場之儀自今大門廣場へ合併申付ル

拾五番組
拾六番組

中添年寄

町年寄

右兩町
地主

右之通申渡間其旨可存前件改革ニ付若地所相續相成兼候次第有之候得ハ相當之地所見立替地可願出

○辛未二月十七日

神田関口町

永富町

坂本弥三郎

加藤佐七

廻町平河町三丁目

神田小柳町

藤森勘藏

渡邊徳次郎

神田小柳町

同町

川勝兼次郎

甲野角藏

中山榮次郎

中山勇佐

小栗平吉

其方共儀夜蕎麥等商内夜分御曲輪内へ立入致渡世来ル處今般諸御門嚴重相成致難渋ニ付是迄之通御門内へ立入致渡世度願之趣相糺ス處事實無據相聞へ右ハ一切被指止候等十レ共差向産業ニ相離レ可及難渋ニ付當分願

之通被差許銘々へ鑑札相渡ス間總テ不都合之儀無之様可致

但以後御門へ渡世相止メ候ハ鑑札返上可致

○辛未二月廿七日

士族卒へ

從來之弊習ニテ奸商共加印代人蔵宿師杯ト相唱へ種々之仕法ヲ設ケ士族卒之者祿高引當高利之金子貸附候者有之小給又ハ活計不

如意之向ハ一時融通之為右様之金子借受愈
窮乏ニ立至候者モ有之哉之趣以之外之事候
爾来右様之金子借受候儀一切不相成札差共
ハモ當人直引合之外右様之類決テ取扱申間
敷若押テ及強談候者有之候ハ可訴出旨申渡
置候間心得違致間敷候事

○辛未二月廿九日

淺草御藏

札差共

當府貫屬士族卒之向ハ祿高引當其方共ヨリ
金子用立候儀有之粵右ハ祿高外多分ノ借用
不相成ヨリ姦商共相携勝手向賄之名目等ヲ
以加印借或ハ蔵宿師杯ト唱種々仕法ヲ設ケ
礼金前利金等受取格外高利之金子貸附候者
有之由小給又ハ活計不如意之者ハ切迫之餘
リ前後モ不顧一時融通之為右様之金子借受
弥窮乏ニ陥リ候者不少哉之趣相聞以之外之
事ニ付尔来右様之金子借受候儀一切不相成

昔今般貫屬之向へ相違候間其方共ニ於テモ
厚心付向後當人直引合之外姦商共携候類決
シテ取扱申間敷若相斷候共不聞入強談候者
有之候ハ可訴出候

○辛未三月九日

世話掛

中年寄

開帳佛往返之節府下講中之者ヨリ目印ト唱
籠幟等押立又ハ花万燈等持添候テハ自然往
來人差障リ候而已ナラズ不都合不少儀ニ付

爾後假令信心之輩タリトモ質素ヲ基トシ聊
タリトモ華羨ニ似寄候儀無之様區々小前之
者へ早々可申通事

○辛未四月三日 規則ハ其部ニ載ス

市在

中添年寄

神田玉川兩上水樋筋組合去ル辰年以來廢絶
ニ付今般更ニ相改別紙規則之通御普請金納
方割合被相定候条兩上水掛ハ町々不洩様可
達置事

上水

室途必携附錄卷之三

〇七

賭事

中添年寄共

○辛未四月四日

市在

中添年寄共

近來相撲興行之節見物人共之内右勝負ニ事
 寄セ賭事ニ紛敷儀致シ候趣相聞以之外之事
 ニ候以來右躰之儀於有之ハ取締出役之者ヨ
 直ニ取紕之上嚴重之可及沙汰糸心得違無
 之様可致事

○辛未四月五日

相撲年寄共

近來相撲興行之節見物人共之中右勝負ニ事
 寄セ賭事ニ紛敷儀致シ候趣相聞以之外之事
 ニ候以來右躰之儀於有之ハ取締出役之者ヨ
 直ニ取紕之上當人ハ勿論其次第ニ寄其方
 共迄嚴重之可及沙汰心得違之者無之様可致
 事

○辛未四月十四日

府下開墾地へ他之者立入糸茶之枝葉ヲ取荒
 候者有之哉ニ相聞以之外之事ニ候万一向

後右体之者有之ニ於テハ嚴重之可及所置候
条心得違無之様可致事

○辛未四月十四日

市在

中添年寄共

大川筋ハ勿論水吐小堀之類ニ至迄搔上土手
又ハ地面築出シ竹木植付等自儘之所業ハ有
之間敷等之露迹米根ニ相見殊ニ町家之場所
ハ杭ヲ立棧橋ヲ掛ケ又ハ地面附足家作取建
竹木ヲ植石垣ヲ設ケ種々水行ヲ妨ケ上流之

害ニ相成依テハ即今川ニ取締向詮議中ニ付
右体之普請取掛リ居候今モ一切見合置候様
可取計候事

○辛未四月十五日

損料貸之儀天保十四年癸卯六月別紙之通舊
政府ヨリ觸置候處向後料錢之儀期限相立テ
慥成證書取置訴出候上ハ三日ニ不限貸金銀
ニ準濟方可申付候条正路ニ貸借可致事

別紙

市中取締掛

名主共

衣類其外損料貸ニ致シ借方之者右ヨリ質入致
 之當用相辨候故料錢ト質入之利分ト二重ニ
 相成難儀致シ候趣ニ付三日限之證文ヲ取質
 附可申旨先年觸置候勇今以紛敷貸方致シ候
 者有之哉ニ相聞不埒之事ニ候今般金銀出入
 裁許相致候ニ付以來損料貸渡世之者證文無
 之貸附候分ハ勿論假令證文有之候共當座之

間ヲ合候迄之貸借ニ付三日ヨリ以上之料錢
 ハ前書觸面之通取上濟方不申付候尤全懇意
 之間柄ニテ素人ヨリ借受候分ハ事實為ト相
 糺候上濟方可申付候間此旨町中不洩據其方
 共ヨリ組々名主江早々可申通

天保十四年癸卯六月

○辛未四月廿一日

深川佐賀町

同町

須藤勘兵衛

岩田定吉

深川佐賀町

小川幸助

同六間堀町

青野徳兵衛

小船町二丁目

小林喜七

同町一丁目

田中清七

龜島町

露木卯三郎

大傳馬町一丁目

高野藤吉

同町

尾形徳次郎

同万年町二丁目

甲田卯三郎

同町一丁目

藤井栄三郎

松島町

黒柳小兵衛

同町

風間新七

本所千年町

外山万蔵

本所横網町

鈴木安兵衛

小網町一丁目

高橋治兵衛

本材木町

五十嵐與作

芝口一丁目

渡邊利兵衛

牛込政代町

梶野栄右衛門

汐留町

坂上政七

同尾上町

高橋治兵衛

淺草三間町

田中新兵衛

錦町

鈴木新平

芝片門前三丁目

八田安五郎

芝濱松町四丁目

加藤喜太郎

豊島町二丁目

井原清兵衛

神明町

小吾利助

四谷傳馬町三丁目

山崎榮吉

小網町三丁目

清水平七

堀江町三丁目

芳兵衛

南大工町

石川周藏

深川六間堀町

田沼喜十郎

芝濱松町四丁目

神丸平治郎

同草葺町

中野善兵衛

錦町

利兵衛

樽正町

飯塚藤兵衛

南本所元町

山本吉兵衛

同魚井町

伊藤勘七

深川佐賀町

勝田平四郎

小船町一丁目

房藏

靈岸島銀町一丁目

宮木清助

本芝四丁目

小島伊助

靈岸島町

松浦彦兵衛

桶町一丁目

島田慶助

同下大島町

橋本武助

本所横綱町

高橋又四郎

小網町一丁目

徳兵衛

浅草聖天町

本間松藏

本所松倉町

万次郎

深川常盤町一丁目

澤瀉岩吉

靈岬島銀町二丁目

吉野辰五郎

龜島町

石井長吉

橋町五丁目

天野儀兵衛

龜島町

伊藤與助方同居

須田和吉

龜島町

横田保次郎

小船町二丁目

遠山清兵衛

大傳馬町二丁目

山浦喜兵衛

神田糾屋町

小日向吉太郎

深川佐賀町

石井金三郎

本八町堀五丁目

松倉錢太郎

神田佐久間町三丁目

清八

本村米町二丁目

原徳右衛門

本石町四丁目

井上庄吉

本所相生町二丁目

加藤保兵衛

淺草尾町

梶川茂七

本芝入横町

土志田武兵衛

本所松坂町一丁目

大和要蔵

深川河船藏前町

中井新太郎

深川佐賀町

岡野常七

小網町三丁目

善蔵

深川冬木町

北村弥七

其方共之内築地外國人物産會所ニ於テ相互

空相場

巨途必携門金卷之三

三

空相場ヲ以米油賣買致疾者モ有之哉ニ相聞
自然御國禁ニ觸候テハ不相濟次第ニ付以來
右躰空相場ニ携ル儀堅ク可相止若此上違犯
之所業於有之ハ屹度亂明之上罪科之沙汰ニ
可及条其旨可心得事

○辛未四月廿七日

廻船問屋共

内川廻船掛リ場之儀永代橋ヨリニ百間程隔

碇泊可致旨兼テ申渡置候趣モ有之候處近來
猥ニ相成候故既ニ去秋風烈之節廻船吹當同
槓及破損候次第以外之事ニ候以後右体之
儀於有之ハ嚴重之可及沙汰候条心得違無之
様廻船之者へ申付其方共モ精々可心得事

○辛未五月八日

脱籍之者引渡之入費ハ一昨巳年四月以前逃
亡之者ハ送立候迄之入費ハ其地方官道中之
入費ハ道筋地方官ニテ相賄總テ官費ニ相立

其以後之令ハ假令除籍致シ候共右入費其家
又ハ親族ニテ難償者モ村町ヨリ可差出候事
右之通今般脱籍之輩復籍ニ付テノ入費償却
方御規則被仰出候抑脱籍御制禁之段ハ兼
テ嚴重觸違置候蒙今以不相止猥ニ戸籍ヲ脱
諸方流落徒ラニ杜健之身ヲ以力ニ食ハ事ヲ
不致終ニハ惡業相勸刑典ニ被蒙候者不少右
ハ其者之怠惰放恣ヨリ起リ候儀トハ乍申畢
意父兄又ハ所役人教諭不行屈之責不可免儀

ニ有之今後右之惡弊不相止候テハ第一御主
意ニ相恃リ次ニハ其町村一同之患害不輕儀
ニ付此段厚ク體認致シ向後心得違之者無之
様精々致教諭取締方屹度相立候様可致事

○辛未五月九日

十四番組

中添年寄

所下大道筋人衆往來雜運中乘馬駕籠之類相
衝突致シ老幼之通行艱難ハ勿論間ニハ怪我
ヲ受死ニ至ルモ有之惘然之至ニ付往來ノ修

繕ヲ加ヘ中央三間又ハ四間ヲ車馬駕籠通行
 之所ト致シ左右ヲ後行往來ト相定候筈先試
 ミトシテ芝口一町目河岸通ヨリ幸搦御門外
 迄ノ道路修繕取掛候間來ル十二日ヨリ馬駕
 籠車通行差止一人立往來為致候ニ付テハ右
 町家銘々下水上ヨリ道敷へ張出シ又ハ積出
 シ置候品ハ勿論注還葭箕張等不殘取拂ヒ可
 申事

○辛未五月九日

規則ハ其部ニ載ス

今度平民乘馬被差許候ハ專ラ自由ノ便利ヲ
 得セシメントノ御旨意ニ付未々迄厚ク相心
 得左ノ規則之通屹度相守可申万一違背之者
 於有之ハ嚴重之所置可致候事

○辛未五月十日

市在

中添年寄共

近來夜病除ト唱ヘボンデニ并幣等取持船々
 へ多人數乘組大川筋其外へ乘廻リ候趣相聞
 右ハ前々ヨリ相觸置候趣モ有之候處右之次

第以之外之事ニ付早速差止メ可申万一自今
右様之儀於有之ハ屹度可及沙汰候間小前下
下之者迄無洩相違可申事

○辛未五月十五日

世話掛

中年寄共

手游花火之儀ハ火災取締筋ニモ相拘リ候間
既ニ昨午年六月中相觸置候趣モ有之ニ付尚
嚴重相心得可申ハ勿論人家建込候場所ニテ
空ハ上リ候花火等決テ不相成候奈花火渡世

之者ニ於テハ別テ火之元心ヲ用ヒ小ヨリ花
火原花火之外賣捌致ス間敷事

○辛未六月十四日

新島原

發起人
遊女屋 共

新島原遊廓轉移之儀兼テ申渡置候處再詮議
之次第モ有之遊廓廢申絶渡間來ル七月ヲ限
引拂可申尤渡世ヲ改メ工商之業相営住居致
シ度者事實僉議之上其儘差置可申事

移

新島原遊廓轉移之儀

一

但發起人ヨリ最前地所拜借冥加トシテ上
納金五万兩之儀ハ下戻シ且家作引料ト渡
遣儀ニ候間吉原又ハ四谷等ヨリ出店之者
舊後可致其他歸着スル故地無之者新吉原
町示談之上移住之儀ハ不苦候事

○辛未六月十五日

是迄諸商人賣取之品代金滞有之願出候向相
手方ヨリ證書取置不申候共十箇年以内之取
引ニ候ハ其旨記載致シ置候帳面ヲ以テ取揚

裁判致シ来候處右ハ確證無之事故徒ラニ争
論ヨ長シ候迄ニテ無益之日數ヲ送り産業之
妨ト相成候而已ナラス自然奸曲ヲ計ヒ候基
ニモ可有之ニ付自今賣掛之分假令十年以内
ニ候共銘々記載之帳面ハ借主印證無之分ハ
無證據之貸金銀同様一切取揚裁許不申付候
亦此旨可相心得事

○辛未七月晦日

四十四區

中添年寄
町年寄

新吉原町之儀ハ古来ヨリ家屋接近致シ候故
累年出火之災不少候蒙平常火防ノ備無之付
既ニ當五月廿九日晚出火之節モ往還場狭ニ
テ防禦之策モ無之遂ニ一廓焼矢及ヒ候段可
憫事ニ候依テ今度火防便宜之為仲之町ヲ始
横小路自今新道ニ至ル迄此程杭木ヲ以テ相

示シ候通り道敷改正相成候条以後軒並庇雨
落等右道敷ヲ押へ面々軒並申合家屋取建候
様區内町、地主并借地人共へ厚ク説諭可致
事

但仲之町ハ七間横小路ハ五間自今新道ハ
二間ト更ニ相定候事

○辛未八月廿三日

貫属之内町屋敷受領又ハ拜借致シ居候者之
中ニハ兎角旧弊不相止町用向ニ口入致シ筋

路

定途必携付保卷之三

廿九

違之我意等申張町、於予及迷惑候儀、有以之
我之趣相聞以之外之事、候右様之儀、無以之
答、付心得違之者、無之様各觸下之者、共八薦
卜說諭可致事

○辛未八月廿七日

士族卒觸頭江

一明細短冊之儀以來、隱居家督御暇抱替或、有
故祿高増減有之節、ハ書改メ指出可申其餘第
三号第四号雛形通り之小短冊可差出事

一明細短冊其餘第三号雛形小短冊ハ以來二枚
宛第四号小短冊ハ一枚可差出事

一宿所替改印之節、雛形之小短冊差出シ別段届
書差出ニ不及候事

但別段可届訊柄有之、分ハ非此限且改印之
儀ハ朽損等無據外、妄ニ不相成候事

一是迄差出置候觸下限り明細短冊帳ハ以來第
一號雛形之短冊差出シ不及明細候事

但祿高増減改姓名改印觸頭替等、總テ書替

可指出事

一當主之向御用私用ニ不拘日數十五日外旅行
 之節ハ留主心得人極置第二號雛形之短冊可
 差出尤短冊中出立日限有之ニ付別段何日ニ
 出立候旨ハ届ニ不及候事
 但十五日以内ト雖モ祿高受取手形差出候期
 限ニ差掛候ハ本文之通可心得且留主心得
 人之儀ハ父隱居総領ニ三男可為勝手事

雛形 上包有ベシ以下同シ

觸頭廣正校有書ハ左如クス
第幾大區小何區

何々
御届

何之誰觸下
何之誰

第一號 巾二寸 長八寸

用紙 糸濃紙以下同シ

高現米若干石

何之誰觸下
苗氏通称實名印

第二號 巾三寸長八寸

今般私儀御用家用當何日何方江羅越候付留守中前書誰為心得申候
干支月日
何誰觸下
卒族隱居
何誰實印

中長同斷

今般私儀頭濟何方江勤學湯治當何日出立仕候付留守中前書誰為心得申候
干支月日
何誰觸下
卒族隱居
何誰實印

第三號 巾一寸二分長五寸 二枚

干支月日
何官拜命
何誰觸下
苗字通称實名印
支何才

同斷
干支月日
改印
何誰觸下
苗字通称實名印
支何才

同斷
干支月日
改名姓
何誰觸下
苗字通称實名印
支何才

皇宗心傳村家

同斷

于支月日
何之誰觸下改

何誰觸下
苗字通称實名印
支何才

第四號 中長 前同斷一枚

于支月日
何町江轉居
何町誰方江同居

何誰觸下
苗字通称實名印
支何才

〇辛未八月廿七日

士族卒家族之者又ハ厄今家來等用事有之旅
行為致候節ハ願伺ニ不及尤出立歸宅共其區
戶籍調所江可届出事

但當主之儀ハ可為是迄之通事

〇同日

先般戶籍法改正被 仰出之趣ニ有之士族卒
之向以來左之通相心得可申事

一出生或去總ニ其區戶籍調所江届出別段貫屬

掛江届ニ不及候事

但營主歿去并摠領生死養子離縁等ハ是迄
之通貫属掛江可相届事

一家内之者厄今ニ差遣シ又ハ他之者厄今ニ致
シ或ハ同居人差置滞留人奉公人家来小者等
之出入届方總テ前文同様相心得可申事

○同日

一士族卒之向隱居家督御暇抱替等諸類ハ奉書
裏白ニテ可指出旨相達置候家以米願同居書

式ニ照準シ美濃紙堅物ニ認可指出事

一士卒隱居家督御暇抱替養子歸農高願濟等之
節礼書指出來候得共以後其儀ニ不及候事

○辛未八月廿八日

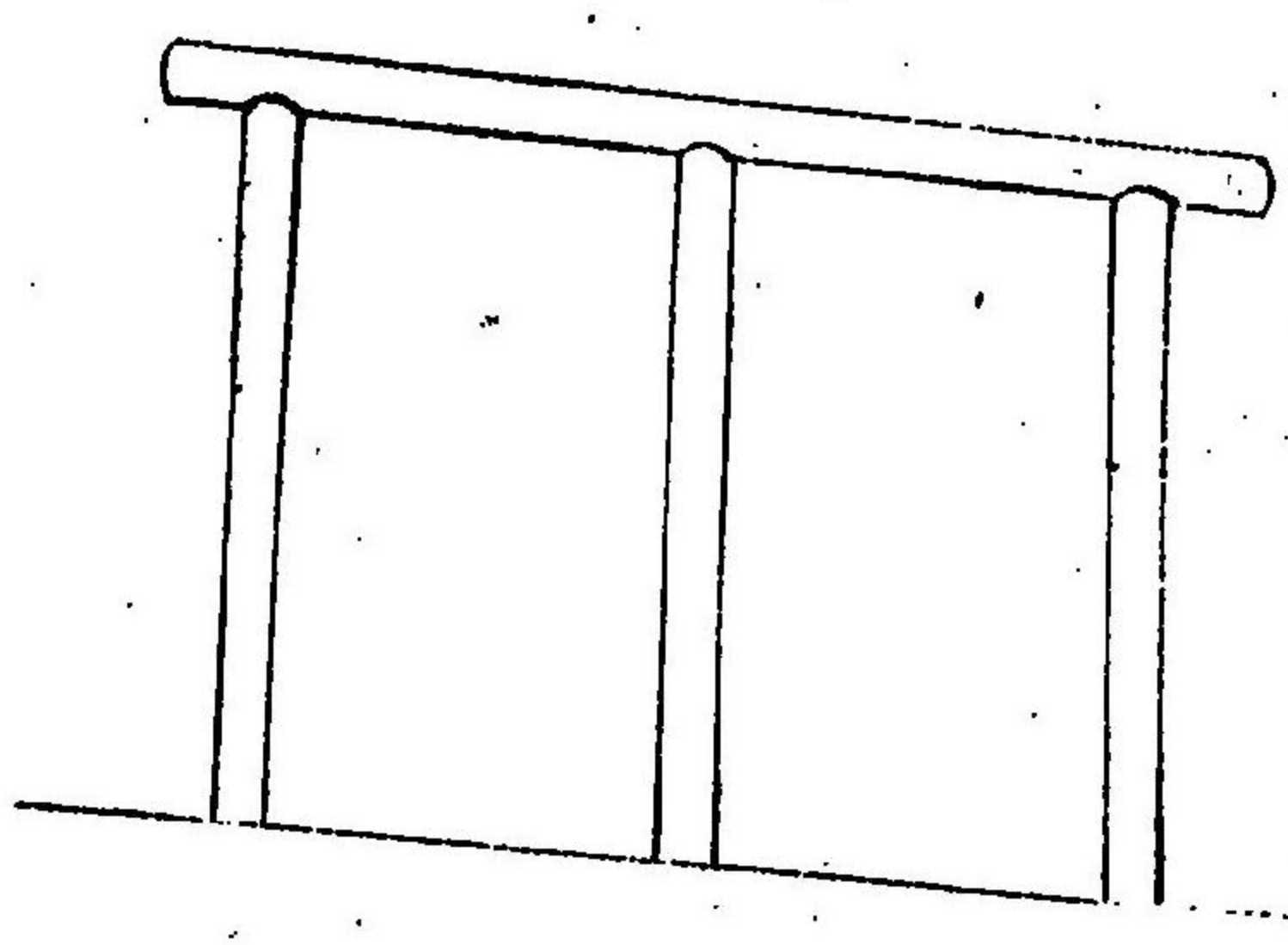
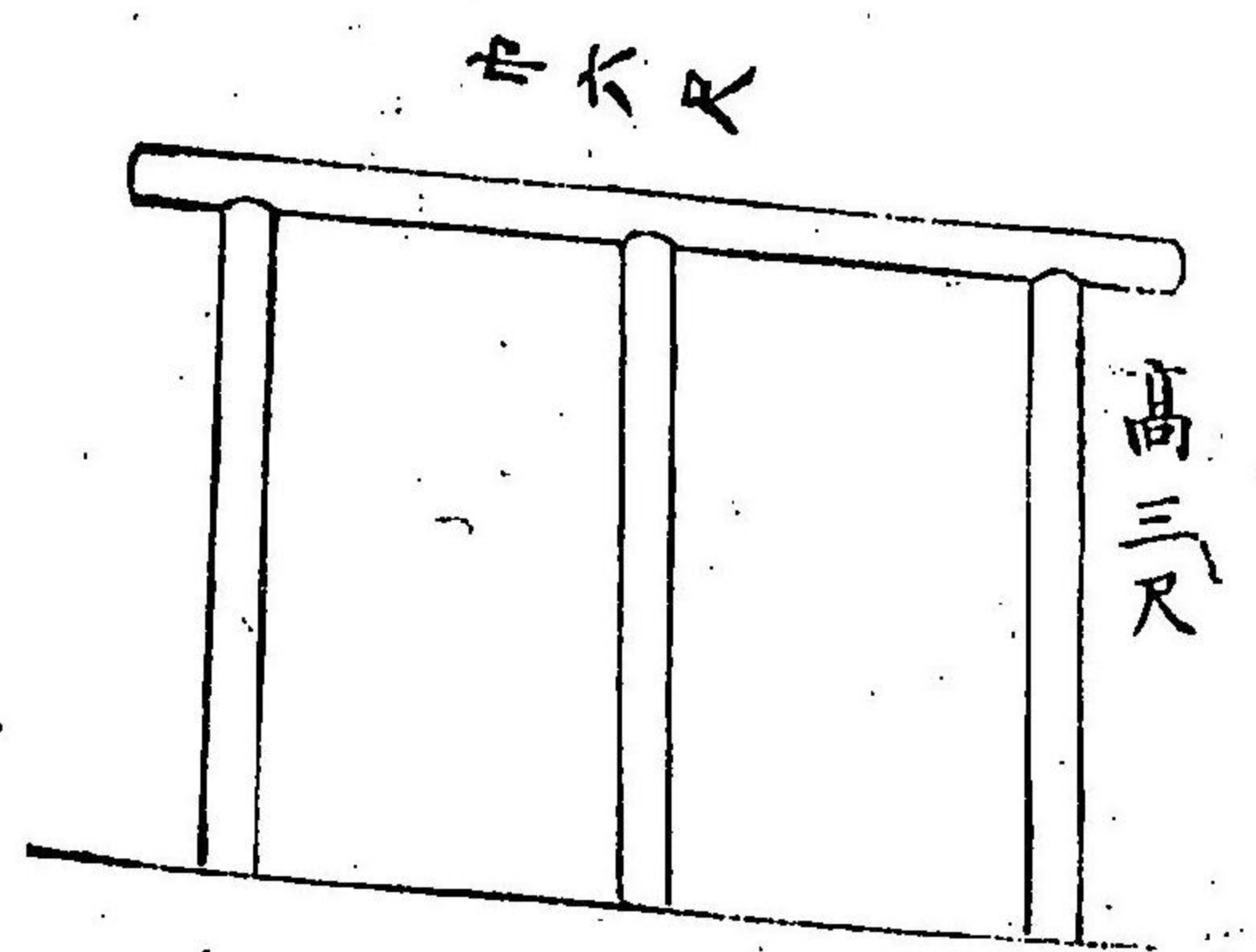
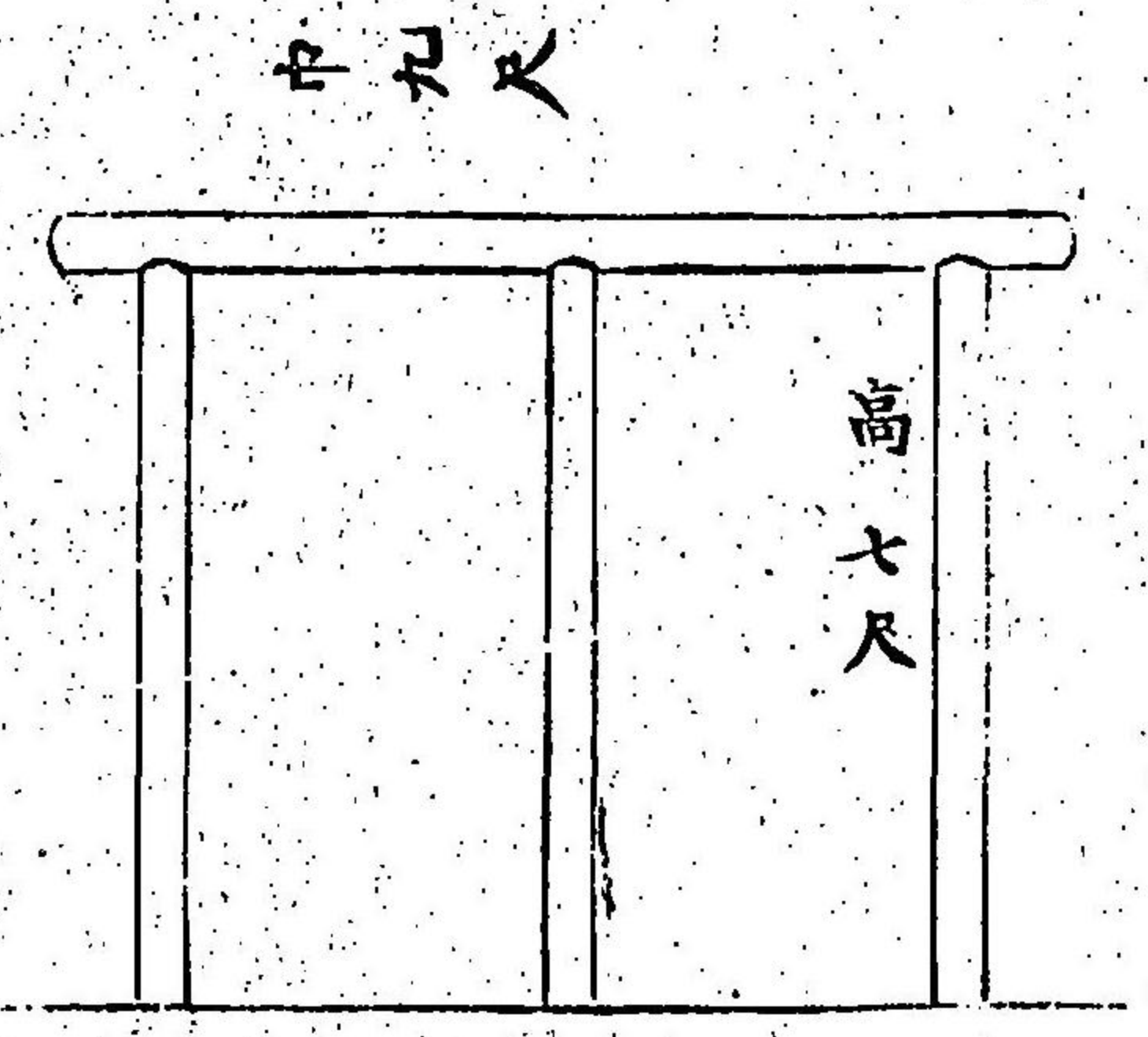
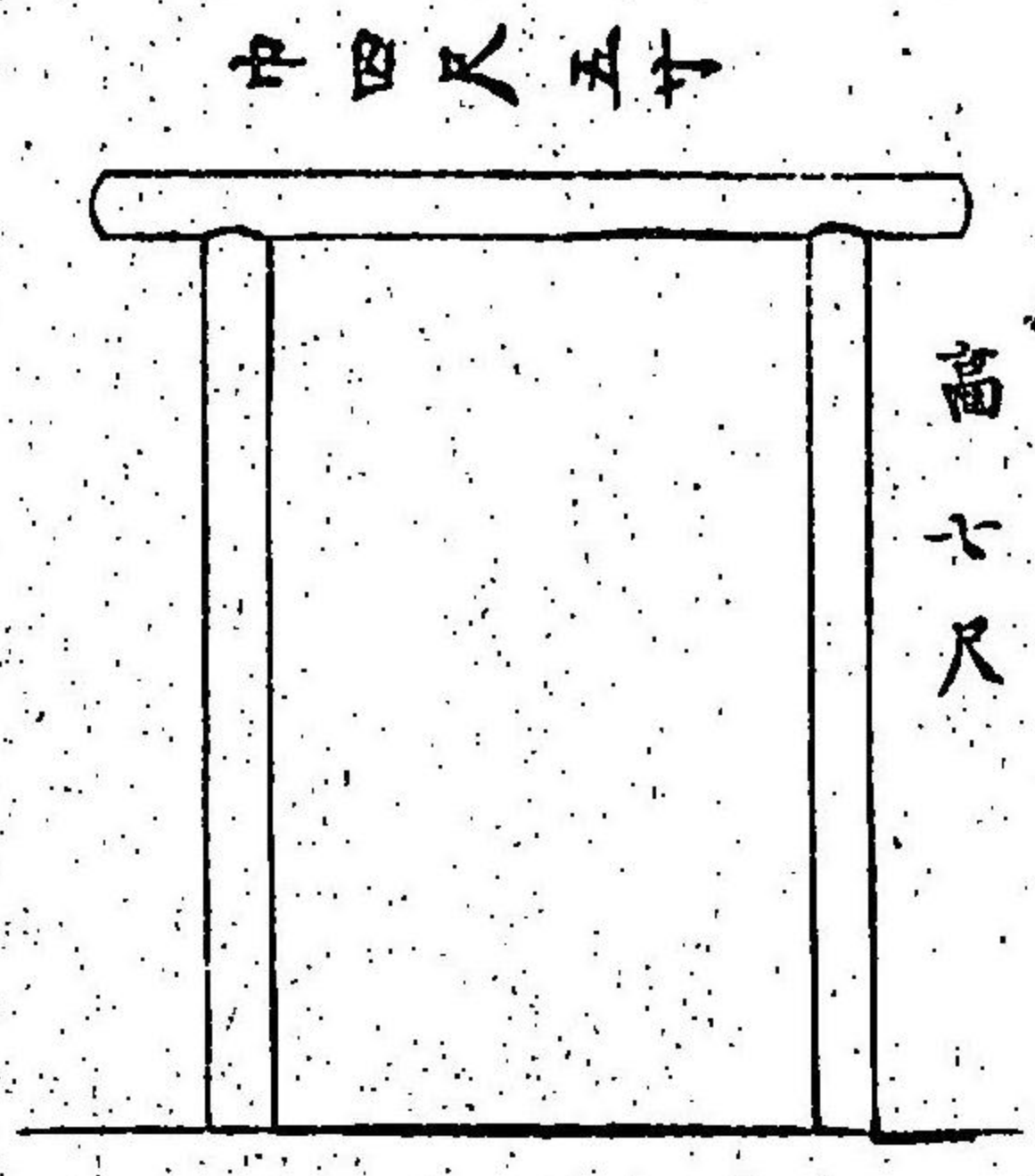
區

中添年寄

市在所入費ヲ以道路橋梁普請中車馬通行差
止候節當府ヨリ英佛文之内認候札相渡取建
候場所ハ自今別紙圖面之通り欄柵取建可中

事

但所入用ニ相立非常之節取外ニ相成候様
致ニ成文手輕ニ可取設事



場所ノ廣狹ニ寄圖面
之内見計ニ可取建事
限連三尺五寸位

○辛未八月廿九日

區

中添年寄共

當府聽訟斷獄之事務自今總テ司法省へ被任
囚獄捕亡之儀ハ當府へ仰委任相成候間其段
可心得事

○辛未八月

別紙ハ正編ニ出ス

區

中添年寄共

船稅之儀ニ付別紙之通被 仰出候間其旨相

心得右大川端川船役所之儀ハ靈岬島元廻漕
會社内移轉船改所ト改称候間廻船其外蒸氣
風帆ニ至ル迄船々所持之者ハ米月十五日ヨ
リ右改所ニ於テ改請候様可致事
但川船之儀ハ後前之通可相心得事

○辛未八月

自今川船改ヲ船改掛ト改称之事

○辛未八月

鑑札雜形ハ正編ニ出

鑑札燒印改正

割 東 京
印 船 改

方一寸三分
朱

燒 東 京
印 船 改

徑一寸
三分

○辛未九月

今般廻船改之儀被 仰出船々大小間尺更ニ

廻船問屋其外船持共

打改積石高ニ應シ銘々一鑑札御渡相成且他所ヨリ入津之船々ハ積荷物石數所持之鑑札ニ照合万一過積荷有之ハ罰金可申付儀ニ付諸港一定之御處置夫々御抱行相成間其旨相心得廻船所持之者来ル十五日ヨリ當所ノ願出改請候様可致事

御渡相成且他所ヨリ入津之船々ハ積荷物石數所持之鑑札ニ照合...

一海川船改官負出張之節乘船之章

朱文

船改

二尺五寸

○辛未九月四日 諸省及貫屬社寺市井一連不
家稅之儀自今被廢候事

辛未九月四日

區々 中添年寄

東京ハ武家社寺町地ト區別相立後前無稅ニ
テ今日迄其儘ニ相成居候得共全體天下無稅
之地ハ無之筈ニ付一般地稅相納可申負數之
儀ハ追テ被 仰出候条其上ニテ當府ハ可相
納事

○辛未九月十五日

彈直樹

今般穢多非人等之稱被廢候条一般民籍一編
 入之身分職業共都一同一相成候様可取扱
 旨被仰出候ニ付テハ其方ヲ始附屬之者并
 支配致来候府下之穢多非人等戸數入真共巨
 細取調其區々町役一引渡自今諸願伺ハ勿論
 身分職業之筋ニ付町規ニ不振様可致テ各地
 方關係之亦ニ同様其向々一無遺漏送籍可致

事

一其方居住罷在候一廓上地申付候間四方間數
 等明細取調繪圖面可差出事

但是迄御引渡之徒刑者并御仕置向ニ付相
 勤来候非人足御蒙分儀ハ夫々其掛ヨリ
 可申付候条此段可相心得事

區々

中添年寄

今般右之通彈直樹一申渡候間元穢多非人夫
 町籍一編入之諸事世話可致且又右之者居住

非人

家祿若干石

第何區

何所

東京府買屬華士族卒

父其官其名亡次

曾父何縣買屬士族其名幾男次

養父

亡次

年月日被任某位被任某官

苗字通称實名

千支年何十

祖父

苗字通称實名

同

祖母

苗字通称實名

同

父

苗字通称實名

同

母

苗字通称實名

同

年月日被任某官年月日被免年月日何處居

其縣買屬士族其官其名幾女

其府買屬士族其名幾女年月日娶

年月日被任某官

長男 苗字通称實名

二男 苗字通称實名

長女次女 妻服

長男其妻

同父長女

兄弟 苗字通称實名

姊妹

母方伯父其國其郡其村

百姓何其其幾男

元介從弟 苗字通称實名

自年月日學校入塾或在軍隊編入又出洋何國留學次

第何區何町何村其職其名幾女年月日娶

年月日其利何之退轉之後附籍

東京府買屬華士族

三十一

合何人内男何人
女何人

右之通相違無之候

干支何月

苗字通称印

○辛未十月十五日

近來時勢ノ開化ニ應シ違々被仰出モ有之候処間々御趣意ノ貫徹イタシ兼或ハ下情ノ上達シ難キ儀モ可有之哉且又商法連モ今日ニ至リテハ漸々相變シ同業ハ何レモ其利ヲ

公ニシ一朝ノ富ヲ貪ラズ百年ノ榮ヲ謀リ遂ニ衆人ノ便利ニモ相成候様銘々可心掛ハ勿論ニ候得共尚家業ノ道モ一層御吟味可相成ニ付今般一大區毎ニ町會所御取設相成候条此段可相心得事

○辛未十月十七日 規則、其部ニ載ス

當今諸學科及ヒ諸器械傳習ノ夕々於府下外國人ヲ雇入候者有之右ハ兼テ被仰出候通

雇外人

官途必抄附録卷之三

三十一

願濟ノ上ハ不苦事ニ候得共雇入候節疎漏ノ
 約定ニ及ヒ後米不都合等相生シ候テハ不相
 濟儀ニ付今度右雇入心得方規則相定候条自
 今外國人雇入相願候モ、ハ前以當府江申立
 右規則書熟覽イ夕シ雇入約定案文ヨ以同ノ
 止外務省免許狀願請候様可致尤既ニ免許相
 濟即今外國人相雇居候者ハ左之通書面差出
 規則一覽ノ上約定書相改可申事
 外國人雇入免許相濟居候者差出候書面

雛形

千支何月幾日ヨリ何月幾日迄何月雇約定

一何國人

誰

但シ雇入場所何所

年齢

右ハ何學科
何職傳習ノ夕メ何月幾日雇入御免許

願濟當時相雇罷在候以上

千支
何月日

何町何番地

之

誰

○辛未十月廿日

區々
中添年寄

今般穢多非人ノ称被廢止一般平民へ編入シ
身分職業共總テ同一相成候様被仰出モ有
之候ニ付テハ乞胸頭ノ儀モ被廢止候間是迄
右配下ニ屬シ候モノ共ハ町規ニ不觸様相心
得銘々勝手ニ營業不苦候事

○辛未十一月十三日

諸商賣ノ儀前々ヨリ株式又ハ仲々間規定等
有之候処種々旧弊モ有之ニ付去ル辰年中府

下一般株式等廢止シ都テ商業勝手次第相成
来候処當府ノ儀ハ元来外地方ト違ヒ地産類
無之諸品トモ諸國ヨリ輻輳致候ニ付第一輸
出入諸品高取調ハ勿論糶糶ノ區別無之眼前
狡猾ノ姿ニ成行追々諸式元高ニテ下々難淡
ノ趣モ有之且又出産國々へ對シ不信ノ取計
方等モ有之哉ニ相聞へ加之同商救助ノ道無
之相互ニ欺合候様ノ風儀ニテ兔角自私孤立
ノ商業ニ付一時ノ不利ヨリ終ニ破産ニ立至

ワ候者モ不少夫是以テ不都合ノ儀ニ付向後
左之通相心得業体眞實ニ相成候様可致尤仲
ク間申合等ニテ締賣買締勿論不心ノ取引等
イタシ或ハ仲ク間規則等相背キ業体ニ不似
合ノ所為於有之ハ嚴重ニ可申付条心得違無
之様可致事

諸問屋仲ク間規則申合可伺出事

但是迄問屋名義無之商業ハ問屋相立候共
又ハ組合仲ク間相立候共便利次第イツレ

ニモ取締付候様仕法可伺出事

一 問屋共組合仲ク間相立候向ハ鑑札相渡シ候
間可申出事

一 舊來問屋株ノ者ニテモ有名無實ノ者ハ時宜
次第相除キ或ハ是迄問屋株式無之者ニテモ
身乞身代相當ノモノハ改テ印鑑相渡可申事
一 今般商業ノ儀ニ付談合會議等ノ節ハ都テ第
一大區町會所ニテ集會可致必他席ハ集會イ
タシ空論ニ日ヲ費シ又ハ無益ノ失費等相掛

候様ノ儀堅、不相成候事

○辛未十月十九日

北甜屋町

福島嘉兵衛

其方儀今般高輪教育所御察止ニ付同所ニ罷
在候窮民共引受方願之通申付多人數ノ者養
育候ニ付テハ別段ノ御評議ヲ以右地所添地
共其儘當今ノ内無地代ニテ其方へ拜借申付
之

○辛未十月廿日

乞胸頭

ニ太夫事

山本助右工門

今般穢多非人等ノ称察止一般平民へ編入シ
身今職業共總テ同一相成候様被 仰出テ有
之ニ付テハ自今乞胸頭ノ称被察止候間其旨
可存

○十月廿七日

華士族隱居嫡子等有位在職ノ輩トイヘドモ
諸願伺届等總テ戸主ヨリ差出可有之事

但在職ノ輩職務ニ付諸願伺届等ハ元ヨリ

非此限候事

○辛未十一月五日

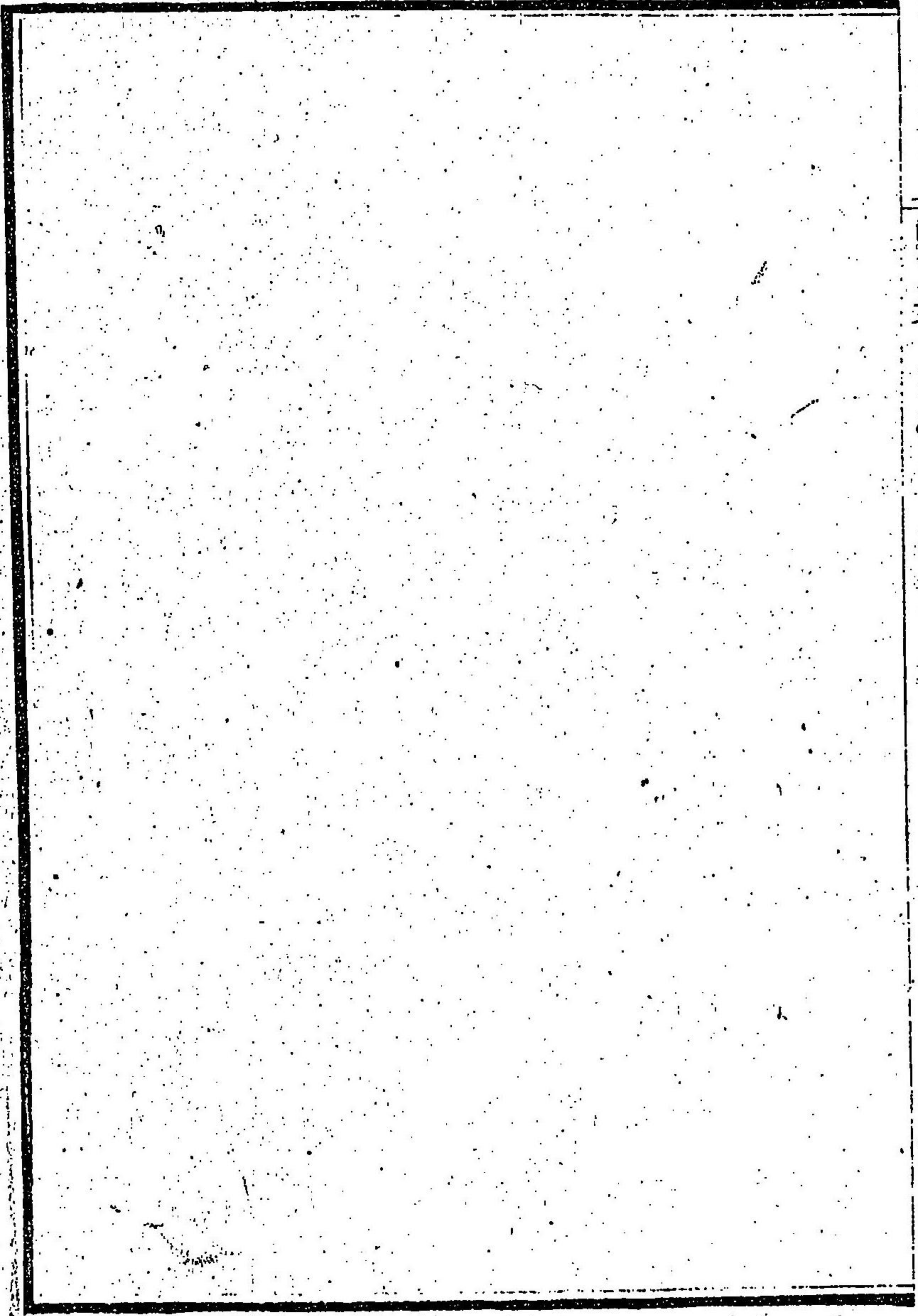
區々

中添年寄共

神田川玉川兩上水并樋類修繕ノ儀ハ自今當

府ニ於テ取扱候様被 仰出候ニ付右ニ關係
候事件ハ時々當府へ申立候様可致事

正徳六年四月二日



規則

○辛未四月二日

水税

- 一 兩上水源ヨリ東京府下一般元樋掛ハ官普請銘々引取樋筋ハ其主自普請ノ事
- 一 普請御入費ノ今年々多少ニヨラズ金高三十分一官ヨリ御下切九分ハ水税取立ノ事
- 一 水税ノ儀ハ諸官省共其附属官舎ヲ除之外藩

規則

室途必携附録卷之三

三十八

邸家邸華族士族卒無祿ノ輩ニ至ル迄賜邸拜
 借地ノ無差別地坪廣狹ニ準シ可相納事
 一 桑茶植付場ハ諸邸五分ノ一上納ノ事
 一 町地ハ入用間小間一間ニ付百坪ノ割合ヲ以
 出銀ノ事
 一 出銀高ノ儀諸邸宅入狂ヒ又ハ上水引取相止
 ノ除名等モ可有之候間年々可致改訂事

○辛未五月九日

乘馬

一 道路筋隈ニ馳驅致間敷且醉態ニ乗シ遊戯ケ
 間敷作業不相成事
 一 乘馬ノ節裸躰又ハ帶ヲモシメズ着放ニイタシ
 總テ見苦敷躰ニテ乗用候儀不相成事
 一 馬行途候節ハ互ニ左ニ寄過失無之様殊ニ行
 止旋廻ハ勿論道路狹隘往來雜還ノ所ハ別テ
 心付兎角諸人ノ迷惑不相成様精々心掛可申

事

但乘馬ノ節能々掛ケ聲イタシ往來人等ハ
怪我為致候様ノ儀決テ無之様心掛可申事
一高貴ノ方々共行軍等途中ニ於テ行逢候節ハ
不敬ノ儀無之様片寄通行可致事

但道路至テ狹キ所又ハ細橋等ニ行逢ノ節
ハ馬足ヲ停メ候款品ニ寄下馬イタシ不敬
ノ所業無之様可心附事

一御門々市中取締見張前等馳驅致間敷事

但外櫻田 日比谷 数寄屋橋 鍛冶橋

吳服橋 常盤橋 神田橋 一橋 和田倉

馬場先 右十御門ノ儀ハ夜中締切ニ付乘

馬通行不相成事

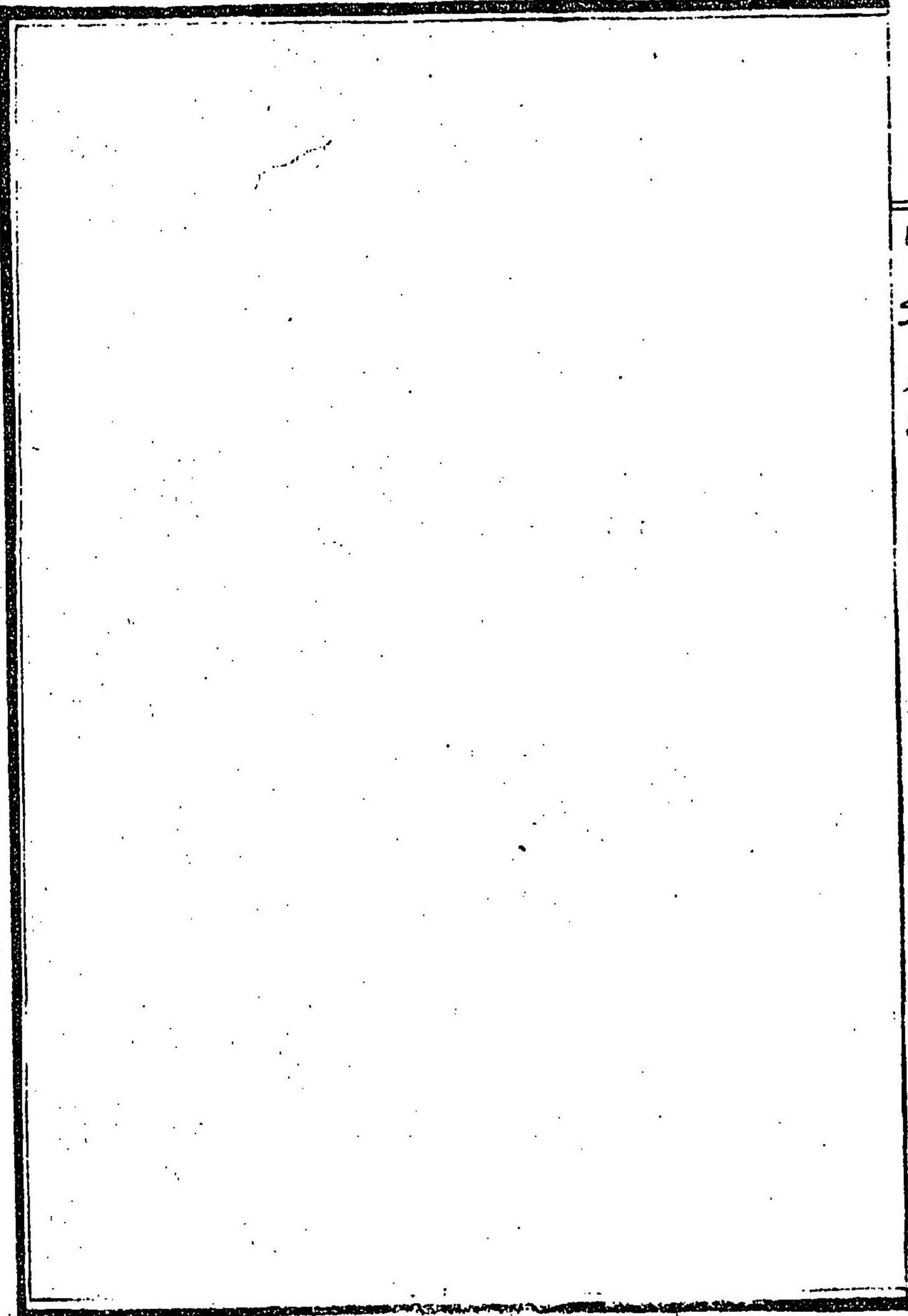
一夜中無挑燈ニテ乘馬不相成事

一火事ノ節乘廻シ等ノ儀決テ不相成事

一万一往來人ハ怪我為致又ハ人ヲ踏殺ニ於テ

ハ其場ニ於テ一應ノ示談ヲ竭シ其旨巨細可

届出事



○辛未十一月

外國人雇入

一外國人雇中雇主等條約上ニ於テ万一違約ノ筋於有之ハ總テ證人又ハ親族ニテ引請候儀勿論ニ候事

一外國人雇入候節ハ國所姓名年齡器械傳習狀學問教示欲雇置候所給金等ノ次第巨細相認雇入ノ許可ヲ乞候事

一雇入ノ期限ハ六ヶ月ヲ越スベカラズ其職ニ

應シ候者ハ重テ期限可申出候事

但不得止事情有之時ハ此例ニアラス

一 外國人居留地外ニ差置度節ハ雇主ニテ取締
向一層嚴重可致ハ勿論雇中ハ雇主ノ進退ニ
付各國御條約書ノ条ニ基_レト心得接待可致事
一 雇中急病等出来候節ハ専ラ雇主ハ懇切ニ世
話致遣_ス事當然タルベキ事

一 雇中奸婦又ハ喧嘩口論仕出シ候節ハ當人ハ
本國領事ニ引渡シ其國法ニ處セシメ雇主ニ

於テモ急度可及沙汰事

一 雇中外國人不慮ノ災害等出来候テハ御國体
ニモ關係シ不容易儀ニ付雇人外出ノ節ハ雇
主ヨリ附添ノ者差出就_レ中夜中ハ心ヲ用ヒ保
護可致事

一 雇中他外國人罷越_レ及令知已夕リトモ決テ宿
泊不相成候事

但定約書ハ書載セ置可申事

一 雇人妻子有_レ之雇中居住ヲ同フスル事ニ候得

ハ其旨前以取糾シ可申立雇中御國人ヲモ妾
ニ召抱候様ノ儀ハ前以雇主ヨリ許可ヲ請可
申事

一雇中傳習共教示ノ本課ヲ閑キ雇主ノ賣買上
ニ關係シ又ハ雇入ノ姿ニテ内實商業ヲ相開
キ或ハ社中ニ加入スル等名實反對候様ノ儀
於有之ハ急度可及沙汰候事
但定約書へ書載セ置可申事

○辛未十一月三日

新三河町
野口兵二

一屠場ノ儀ハ人家隔絶ノ地ニ無之テハ不相成
ニ付尚更ニ取開度節ハ其地ノ模様巨細可申
出事

一病牛死牛共一切賣鬻不相成候事
一牝牛ハ蕃息ノ基本ニ付總テ屠殺不相成候事
但十二三歳以上孕牛ニ難相成今ハ不苦候
事

右之通規條相立屠牛鑑札下夕渡候ニ付規條ノ
蕪々屹度相守可申万一違背スルニ於テハ鑑札
取揚相當ノ所置可申付候条此段蕪々可相心得
候事 鑑札雛形ハ心編ニ出ツ

褒賞

○辛未心月四日

- 木挽町六丁目 宮下伊兵衛五郎 小塚三次郎
- 小石川上富坂町 古沢龜吉娘 三津
- 芝濱松町二丁目 松浦發右門後家 寸義娘 宇女
- 麻布櫻田町 三村辰五郎娘 登良
- 小石川白山前町 金井安五郎
- 白金臺町二丁目 家持伊兵衛 田島 寅吉

右之者共孝道殊勝ニ付金子ヲ賞與ス

○辛未二月廿三日

三井次郎右二門

其方儀丁卯以來金穀御用拔羣相勤候段奇特
ノ儀ニ付格別ノ御詮議ヲ以海運橋通商司構
地ノ内千六百五十坪余御拂下ケ相以代金一
万二千十八兩二分三朱被下候事

○辛未十月廿四日

一類燒其外ノ窮民へ施行イ夕シ候府下奇特
モノ十二人へ細盃或ハ金子ヲ賞與ス

罰責

○辛未四月四日

下高輪町
飯田新兵衛

其方儀先般足立梅榮申合テ
瓦斯燈^ガ取建右餘煙ヲ以藥湯渡世相始度旨願
出ルニ付相糺ス処相違ナク相聞ル間願之通
聞届候処今ニ器械全備不致名實相反シ不都
合ニ付右テ一ル瓦斯燈取建ノ免許ハ差止
候事

責

但藥湯并料理渡世ノ儀ハ不苦トイヘトモ
兼テ御布告之趣相心得不取締ノ儀無之様
可致

○辛未十一月十二日

暨大工町
安藤 多助

其方儀入カ車渡世イタスウハハ此程相違候
觸面之趣モ心得居ベキ筈ノ所當月二日牽手
ノ者ハ相任セ無檢印ノ車牽出ス段畢竟申付

十五

方等閑ヨリ相生候儀ニテ不束ノ至ニ付車取
上ケ金一兩二分永百文過料申付

賑恤

○辛未二月十九日

安針町 平山平右工門祖母	佐	幾	淺草東柳町 青柳藤太郎厄介	古	宇
金杉村 原俊藏祖父	原	容德	小石川村 杉山在兵工祖父	杉	山
呂川町 秋山三三養祖父	秋	山	箱崎町三丁目 江次嘉七祖母	江	次
中橋和泉町 鹿島伊右門母	鹿	島	因幡町 萩原藏家	萩	原
南小田原町三丁目 石井仙次郎母	石	井	芝中門前三丁目 守谷五郎兵衛	守	谷
三田君塚町 齋藤為次郎祖父	齋	藤	麻布本村町 林金兵衛祖母	林	金
葺手町 西島志宇祖母	西	島	麻布新網町 前田善吉母	前	田
波屋	波	屋	志	志	茂
幾	幾	伊	曾	曾	津
止	止	女	津	津	祢
女	女	吉	太郎	太郎	太郎
奈	奈	奈	奈	奈	奈
奈	奈	奈	奈	奈	奈

同町三丁目	内田由兵衛	同町三丁目	鈴木豊次郎母	佐代	
同町五丁目	森万吉祖母	同町三丁目	關口水道町	橋本政吉祖母	止久
本郷春水町三丁目	川島久兵衛母	同町三丁目	元岩井町	代藤藤次郎母	義代
神田松枝町附屬地	木屋五郎兵衛	同町三丁目	橋本町三丁目	吉田幾平母	幾代
神田元久右門町一丁目	渡辺長七母	同町三丁目	米沢町三丁目	石井徳兵衛養母	以佐
十四番地先河岸地住居	赤幾	同町三丁目	下谷豊住町	宮下喜助祖母	津末
羽廣田八母	幾之	同町三丁目	南本所番場町	柏本栄次郎父	柏本勇次郎
茂草駒形町	川本徳右工門	同町三丁目	同町扇橋町三丁目	大野嘉七初母	久仁
山本徳兵衛父	加称	同町三丁目	新吉原京町三丁目	丸龜勘五郎祖母	丸龜善藏
深川森下町	門倉余米吉母	同町三丁目	深川大和町	小川乙次郎母	奈津
深川森下町	奈津				

下谷原宿町	松泉喜右工門母	同町	木村傳次		
谷中本村	沢野藤右工門	同町	下尾久村	戸田熊次郎祖母	奴衣
沢野藤右工門	幾奴	同町	菓鴨村	田崎惣左工門父	田崎金五郎
駒之十駄木林町	幾奴	同町	寺島村	齋藤佐五工門父	齋藤佐衛門
今井勘右工門母	曾代				
小傳馬町三丁目	山梨七藏母				

其方共儀 御一新ニ付出格ノ 御仁政ヲ以

養老ノ典故為舉慶何レモ當未年八十八歳ニ

相成ニ付為扶持方一日一人ニ付米一升ツハ

被下之

二五三心集付 永三三

〇二八

官版

不許翻刻

御用御書物師

山中市兵衛

村上勘兵衛

北畠茂兵衛



虞

仲宗
西村元八

竹
河本三右卫门

木
榎
十四兵卫

在
神原

W358

27

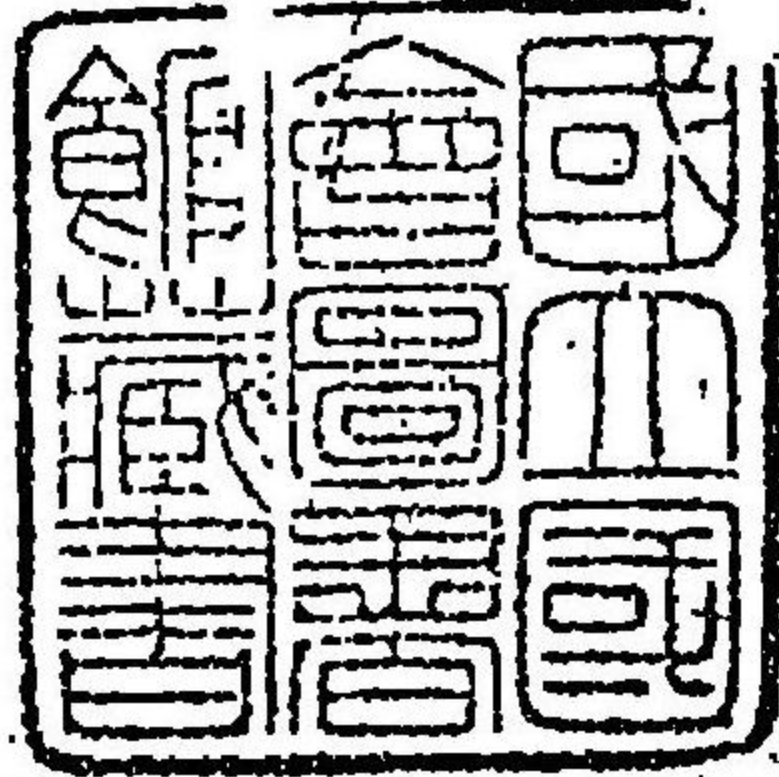
賑恤	罰責	褒賞	規則	布	至	自
四七頁	四七頁	四十四頁	二十八頁	一頁	同	未
						正

宦途必携

附錄

三

W358
29



東京府編纂

官途式類

明治二十七年十月

官途必携附録卷之三

布令

○辛未正月廿九日

市在

中年寄共



一去年閏十月中天社神道之儀ニ付被仰出候
趣有之元飯田町世繼稻荷神主吉川綱興儀土
御門家役所ト相唱候儀被差止左陰陽師觸頭
之称ハ相廢シ候事

52-2-3
77W03686