

大日本史

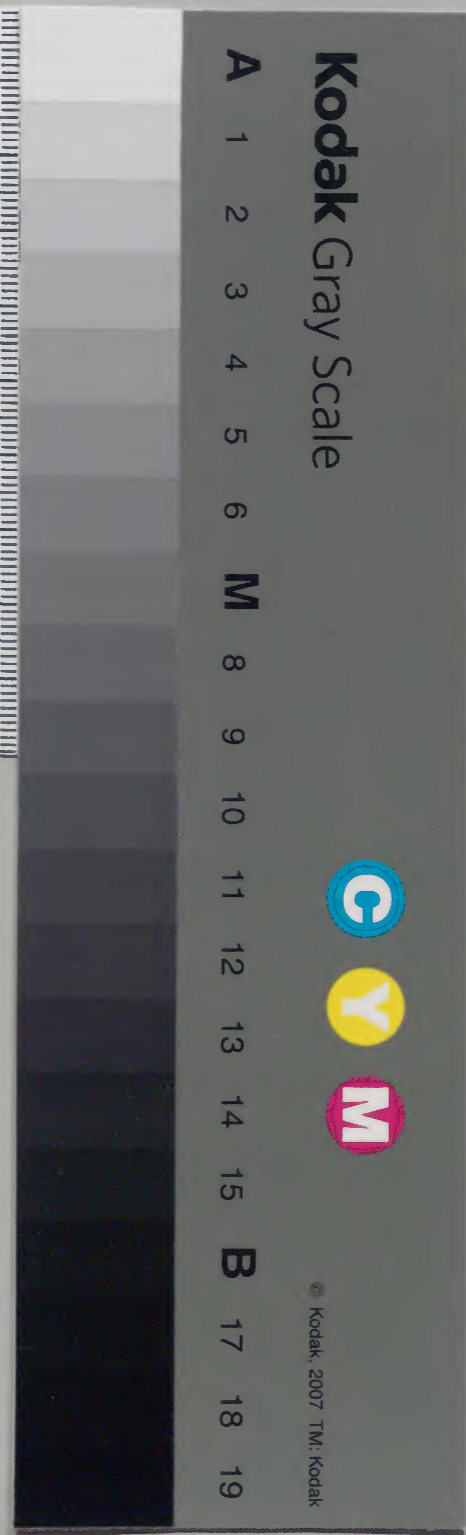
二十八

第五十五卷 本紀
 土御門天皇
 第五十六卷 本紀
 順德天皇

史傳載紀

一五〇冊	一〇架	七五函	三三九號	和書門類
------	-----	-----	------	------

庫文閣内		内閣文庫	
二六九函	一五〇架	番號	和 28399
八架	二六九冊	冊數	150(28)
		函號	269 24



大日本史卷之五

十五草文庫

書籍

本紀第五十五

源光圀

權中納言從三位源光圀

男權中納言從三位綱條校

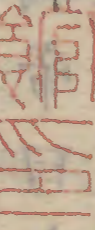
玄孫權中納言從三位治保重校

土御門天皇

土御門天皇諱為仁後鳥羽帝第一子也母

承明門院皇胤紹運錄百鍊鈔建久六年

十二月二日壬子生皇胤紹運錄歷代皇紀



大日本史 卷之五 本紀第五十五 源光圀

記係十一月二日帝九年正月十一日巳酉

立為皇太子明月即日受禪于閑院明月

毘沙門堂以關白基通攝政公卿補任百鍊

右大臣藤原兼雅內大臣兼左近衛大將藤

原良經權大納言兼右近衛大將藤原賴實

竝如故十九日丁巳內大臣藤原良經罷左

近衛大將權中納言藤原家實兼左近衛大

將公卿補任二十日戊午尊後鳥羽帝曰太

上天皇三長記一代要記歷代皇二月二十

日戊子御大內三長記三月三日庚子天皇

即位於太政官廳時年四歲百鍊鈔一代要

尊準母前齋院範子內親王曰皇后歷代皇

小冬十月二十七日辛卯御禊繼塵記百鍊

歷代皇鏡十一月十四日丁未以右大臣藤原

兼雅為左大臣權大納言藤原賴實為右大

臣公卿二十二日乙卯大嘗一代要記歷代

係二十三日正治元年

正治元年己未春正月癸巳朔日當食陰雨

不見雷、地震、玉海、明十三日乙巳、征夷大將

軍源賴朝薨、明月記、業資王記、公卿補十九

日辛亥、山科山陵鳴動、鈔、百鍊二十日壬子、右

大臣藤原賴實罷右近衛大將、權大納言源

通親兼右近衛大將、明月記、公卿補任、二十六日戊

午、卜山陵鳴動於軒廊、鈔、百鍊敕左近衛權中

將源賴家、總督諸國守護、東鑑三月十九日辛

亥、流僧文覺于佐渡、百鍊鈔、帝夏四月二十

七日戊子、改元、公卿補任、百鍊鈔、業資王

月二十一日壬子、前左馬頭源隆保坐事流

于土佐、明月記、百鍊鈔流僧有慶于淡路、百鍊

鈔是月京師大水、明月記六月十三日癸酉、御

大內、明月記、百鍊鈔、按此蓋避祇園神二

十二日壬午、以右大臣藤原賴實為太政大

臣、左大臣藤原兼雅罷、以內大臣藤原良經

為左大臣、權大納言藤原家實為右大臣、權

大納言源通親為內大臣、公卿補任、庚寅晦、讀經

神泉苑祈雨、百鍊鈔秋七月十二日壬寅、祈雨

大日本史 卷五十五 本紀 三

清瀧、祈雨御記十六日丙午、修金剛童子法于

園城寺、東寺長補任者八月三日癸亥、讀經神泉苑

祈雨、東寺長者補任者十六日丙子、遣權大納言

源通資於伊勢、奉宸筆宣命於大神宮、業資王記

伊勢公卿勅使例二十日庚辰、上皇幸熊野、是月越

後大水、明月記九月八日丁酉、上皇還自熊野、

十九日戊申、奉幣七社祈晴、業資王記○百

奉幣社幣二十六日乙卯、詔東大興福延曆三寺、

讀仁王經祈晴、百鍊鈔冬十月二十六日乙酉、

以明年直三合厄、使六十僧讀大般若經於

紫宸殿禳之、百鍊鈔十一月二十七日乙卯、觀

上皇于二條殿、玉海別記百鍊鈔、業資王記

位之後、仍御大炊殿、而二十八日丙辰、發大

神寶使、業資王記○百鍊鈔、係十二月十六

日甲戌、以皇弟長仁守成爲親王、明月記二

十四日壬午、卜定肅子內親王爲齋宮、歷代

紀皇帝鈔四月十五日、皇太子

二年、庚申春正月戊子朔、以日忌罷小朝拜、

大日本史 卷五十五 本紀 三

三月二十一日丙子、上皇幸春日社、明月百

鍊、夏四月十五日庚子、立守成親王為皇太

弟、皇胤、代要記、東鑑、內大臣源通親為傳、公

補、五月十日甲子、奉幣二十二社、祈國家安

靖、百鍊、六月二十八日壬子、上皇中宮號

曰宜秋門院、玉海、女院、小傳、歷代皇紀、院號

記外、秋七月十六日庚午、前左大臣藤原兼

雅薨、明月記、○公卿、十九日癸酉、祈雨神泉

苑、百鍊、冬十一月七日己亥、避方忌、明月記

不地、無、三十日庚辰、上皇幸熊野、百鍊

關日、廿六日辛酉、春正月二十三日甲戌、觀上

建仁元年辛酉、皇于二條殿、玉海、別記、越後人城長茂率兵

圍小山朝政第、不克入、二條殿、請討源賴家、

上皇不聽、百鍊、代皇紀、保曆間、記、竝、係、十、三、日、、歷

二月十三日甲午、改元、百鍊、代皇紀、皇年代、要記、略、、歷

帝王編年、二十一日壬寅、修孔雀經法于閑

院、禳辛酉厄、孔雀經、御、二十二日癸卯、城長

院、禳辛酉厄、孔雀經、御、二十二日癸卯、城長

院、禳辛酉厄、孔雀經、御、二十二日癸卯、城長

茂狹誅東鑑二十三日甲辰卜皇太弟疾三長記

夏四月十九日戊戌徙御鳥羽南殿二十一日

日庚子上皇徙御鳥羽北殿百鍊鈔五月七日

丙辰祈雨清瀧祈雨御讀經記六月二十七日乙巳

使一千僧讀經法勝寺百鍊鈔秋七月十九日

丁卯祈雨神泉苑東寺長補任二十八日丙子祈

雨八月十日丁亥避方忌三長記○本書十

一日戊子鎌倉大風雨鶴岡宮寺及堂塔舍

宅多倒下總葛飾郡海溢漂没千餘人東鑑十

五日壬辰祈晴三長記二十日丁酉行幸春日

社一代要記二十二日己亥又祈晴二十三日庚

子修太政官廳二十八日乙巳御大内避方

忌三長記九月二十日丁卯慶四天王寺塔冬

十月五日壬午上皇幸熊野二十六日癸卯

上皇至自熊野十一月三日庚戌雷百鍊鈔十

二月二日戊寅二條殿火園大曆文四年庚

辰遣權中納言藤原公繼于伊勢奉幣大神

宮伊勢公卿二十二日戊戌始讀孝經一代要記

歷代 二十四日甲子、太皇太后藤原氏崩、公卿

補任 帝王編 二十七日癸卯、卜齋宮疾於軒

廊、百鍊鈔

二年壬戌、春正月十五日辛酉、號所生準三

宮源在子曰承明門院、明月記、百鍊鈔、一

十八日甲戌、鎌倉兩日竝出、東鑑二月六日辛

巳、修孔雀經法于二條殿、禳彗星、孔雀經、御

按彗星見日、及夏五月二十三日丙寅、雨雹、

大寸餘、歷代皇紀、皇是月京師多盜、六月十

二日乙酉、御大內、明月記十六日己丑、還閑院、

明月記、秋七月二十二日甲子、以左衛門督

源賴家為征夷大將軍、公卿補任、東鑑、○將

七年六月二十三日、增鏡、冬十月十九日庚寅、京

極殿成、上皇徙御焉、百鍊鈔、○歷代二十日

辛卯、內大臣兼右近衛大將皇太弟傳源通

親薨、公卿補任、歷代皇紀、○百鍊鈔、一代閏

月二十日辛酉、以大納言藤原隆忠為內大

臣、公卿補任、十一月辛未朔、日南至、百鍊鈔、

一公卿補任、

略記、歷代皇紀、公卿表賀、皇年代略記、三日癸酉、權

大納言藤原忠經兼右近衛大將、公卿補任、

○歷代皇紀、十月、十二月二十四日甲子、鎌倉雷、東鑑

二十五日乙丑、攝政基通罷、以左大臣藤原

良經攝政、公卿補任、一代要太政大臣賴實

兼皇太弟傅、公卿補任、

三年癸亥、春正月三日癸酉、雷、平戶記寬二

十六日丙申、大風雷、明月鍊鈔、折木發屋、二十

九日己亥、避方忌、明月鍊鈔、○本書二月十九

日戊午、上皇幸日吉社、百鍊鈔、三月十日己卯、

上皇幸熊野、明月鍊鈔、十二日辛巳、御大内、月明

記夏四月己亥朔、日有食之、百鍊鈔、十一日

己酉、上皇還自熊野、五月二十七日甲午、太

白晝見、明月鍊鈔、上皇慶八萬四千塔於法勝寺、

明月鍊鈔、業資王記、二十八日乙未、以僧淨戒

見光發聖德太子墓、流淨戒于備前、見光于

周防、六月二十三日己未、祈晴六社、秋七月

九日乙亥、上皇幸熊野、百鍊鈔、○十二日戊

還宮日闕

寅、祈雨神泉苑、東寺長者補任二十二日戊子、大風

折木發屋、記明月八月丙申朔、延曆寺西塔釋

迦堂學生與堂衆不協、築城逼堂衆、六日辛

丑、堂衆率莊官攻學生、院宣喻之、堂衆解去、

九月二日丁卯、北條時政殺源賴家子一幡、

七日壬申、源賴家母北條氏廢賴家、立其弟

實朝、東鑑詔以實朝為征夷大將軍、明月記、業資王記、公

卿補任、東鑑○保曆間記為二冬十月六日

辛丑、雷、九日甲辰、御大內、明月記○本

五日庚戌、延曆寺堂衆據金子山、遣佐佐木

經高佐佐木盛綱、援學生攻之、官軍多死、堂

衆引去、東鑑○明月記 二十七日壬戌、御大

內、避方忌、記明月甲子晦、京師火、明月記十一

月五日己巳、日吉八王子三宮火、明月記○歷

一代要記 二十五日己丑、奉幣日吉、謝三宮

火、二十六日庚寅、上皇幸春日社、明月記○甲

午晦、慶東大寺、百鍊鈔業資王記○十二月

二日丙申、二條殿火、明月記○百鍊鈔、四日戊戌、

大和文 卷五十五 排編

上皇徒宇治離宮百鍊鈔業記十五日己酉上

皇幸日吉社百鍊鈔業記二十六日庚申避方忌

於三條殿明月記

元久元年甲子春正月九日癸酉以皇弟雅

成為親王明月記十九日癸未有赤氣見東

北二十一日乙酉赤氣又見明月記二月二十

日甲寅改元百鍊鈔愚管鈔二十五日己

未上皇幸四天王寺明月記二十七日辛酉

上皇還宮明月記三月二十二日乙酉先是平

氏族富田基度三浦盛時等作亂伊賀伊勢

遣武藏守源朝雅討平之東鑑○本書係二

記一代要記二十五日戊子避方忌○本書

所仲資王記五月十日壬申行幸安井殿明月記六月十

三日甲辰祈雨丹生貴布禰御大内避祇園

神輿仲資王記二十日辛亥祈雨清瀧祈雨御

十三日甲寅卜定禮子内親王為齋院百鍊鈔

月仲資王秋七月二日壬戌祈雨神泉苑

東補任十八日戊寅北條時政殺前征夷大

將軍源賴家

承久記、保曆間記、月日據愚管

義時、保曆間二十一日壬午、祈雨東寺、東寺長者

補八月八日戊戌、上皇徙御五辻殿、明月資王記

記、百鍊鈔二十三日癸丑、遣權大納言藤原公房

于伊勢、奉宸筆宣命於大神宮、明月記、伊勢

獻御衣劔戟、是日流延曆寺堂衆、明月記、伊勢

五九月十三日壬申、觀上皇于五辻殿、明月記

十七日丙子、上皇幸熊野、冬十月六日乙未、

上皇至自熊野、明月記、仲資王記、是日鎌倉地震、東鑑

十一月三日辛酉、謁石清水宮、明月記、仲資

代、嶺年四日壬戌、還宮、明月記、仲資

未、行幸賀茂社、明月記、仲資、十六日甲戌、攝

政良經罷左大臣、十二月七日乙未、太政大

臣賴實罷、十四日壬寅、以良經為太政大臣、

攝政仍舊、右大臣藤原家實為左大臣、內大

臣藤原隆忠為右大臣、公卿補任、帝二十七

日乙卯、御大內、明月記、百鍊鈔、地震、仲資二

十九日丁巳、有赤氣見東方、地震、明月記

大正編年 卷五十五 十一

二年己丑春正月三日辛酉天皇加元服於

紫宸殿明月記百鍊鈔毘沙門堂所藏記一

所藏十九日丁丑觀上皇于京極殿京極殿

據鈔二月十一日己亥行幸權中納言源通

光中院第百鍊鈔三月二十六日癸未新古今

和歌集成本書序明鏡夏四月三日庚寅御大

內明月記十三日庚子以藤原麗子為女御

紀百鍊鈔歷代皇十七日甲辰行幸中院第六

月乙卯晦以修閑院遷御前太政大臣賴實

大炊御門第明月記百鍊鈔修秋七月十一

日丙寅立女御藤原麗子為中宮明月記歷

院小祈雨神泉苑百鍊鈔○東寺長二十

日丁丑祈雨東寺百鍊鈔東寺閏月三日戊

子上皇宇治離宮火明月記百鍊鈔七日壬

辰祈雨東寺東寺長二十六日辛亥源實朝

殺武藏守源朝雅于京師明月記甲寅晦避

方忌明月記○本書八月十三日丁卯上皇

徙水無瀨殿二十八日壬午天皇徙御閑院

大日本書紀 卷五十五 雜 十一

癸未晦發八十島祭使明月記冬十月二日

乙卯延曆寺火明月記百鍊鈔東鑑二十六日己

卯奉幣日吉謝延曆寺火百鍊鈔十一月廿五

四日丙午以大納言藤原實宗為內大臣公卿

補任一代要記歷代皇紀十二月二日甲寅上皇徙賀陽

院明月記百鍊鈔百鍊鈔八日庚申遣使宇佐百鍊鈔二十四

日丙子觀上皇明月記百鍊鈔百鍊鈔二月壬子朔日有食之

建永元年丙寅春正月二十三日甲辰奉幣

十二社禳疱瘡百鍊鈔二月壬子朔日有食之

百鍊鈔百鍊鈔二十八日己卯熊野本宮火一代要記帝王

編年記皇是月太白歲星熒惑相犯愚管三

月七日戊子攝政太政大臣良經薨公卿補

鈔百鍊鈔百鍊鈔十日辛卯以左大臣藤原家實攝

政十三日甲午內大臣藤原實宗罷二十八

日己酉以大納言藤原忠經為內大臣公卿補

紀代要記歷代皇紀攝政家實罷左近衛大將

歷代皇紀歷代皇紀帝夏四月二十七日戊寅改元編

公卿補任百鍊鈔詔曰皇雄革故之文早速初九

大日本書紀 卷之五十五 神代卷 十一

之道帝鴻甲子之制先正上元之基爾降經
 都緯俗之主朝日夕月之君或施德化而改
 正朔或因徵驗而開曆年朕以微眇之質謬
 居皇王之尊惠澤隔潤四海之波未清仁風
 謝聲百姓之叢無靡何況從去歲冬暨今茲
 夏疱疫流行老壯夭折誠是朕之不德民其
 何辜夙宵克已慙慨無聊宜替元號以化時
 雍之俗敷教令以寬秋戒之威蓋自天降休
 與物更始之義也其改元久三年為建永元

年大赦天下但常赦所不免及神社所訴者
 不在赦限老人僧尼給穀有差庶灑渥恩於
 諸夏之露永禳餘殃於萬極之塵庚辰晦祈
 晴三長記五月辛巳朔上皇幸熊野三長記仲資王記明
月記四月甲申奉幣二十二社三長記仲資王記禿百鍊十六日丙申上皇還自熊野三長記仲資王記
記六月十三日癸亥御大內三長記避祇園明三月長記神輿三長記十五日乙丑還閑院明三月長記十六日丙寅權中納言藤原道家兼左近衛大將

公卿補任、二十一日壬申、卜齋院疾於軒廊、

奉幣賀茂禱之、百鍊秋七月十日己丑、月犯

南斗、十五日甲午、歲星犯東井、鉞星、二十六

日乙巳、避方忌於五辻殿、八月庚戌朔、卜占

伊勢平野北野怪異、二日辛亥、祈晴、三長

日壬子、上皇徙御鳥羽殿、三長記、仲資、五日

甲寅、月掩心後星、六日乙卯、熒惑犯輿鬼、三

記、二十四日癸酉、宜秋門院所居九條殿火、

三長記、仲資、九月二日庚辰、上準母皇后號

日坊門院、三長記、百鍊、女院、小傳、一代、要

記、八日丙戌、避方忌於五辻殿、三長、十八日

丙申、參議藤原公定坐事流于佐渡、三長、記、

補任、公卿、二十五日癸卯、太白入太微、明、月、二

十六日甲辰、奉神馬於七社、仲資、王、記、二、十七、日

乙巳、延曆寺堂眾聚徒大津圖亂、遣兵捕斬

之、明、月、記、仲資、王、記、冬、十、二、月、八、日、甲、寅、攝

政家實為關白、公卿、補任、歷代、皇、九、日、乙、卯、

上皇幸熊野、仲資、王、記、○

大日本史 卷五十五 神代卷 十一

承元元年丁卯春正月二日戊寅觀上皇于

賀陽院明月記二十日丙申關白家實罷左

大臣公卿補任二月十日丙辰以右大臣藤原隆

忠為左大臣內大臣藤原忠經為右大臣權

大納言藤原道經為內大臣公卿補任三月

二十二日丁酉上皇幸高野明月記仲資百鍊二

十七日壬寅上皇還自高野仲資夏四月五

日庚戌前關白兼實薨愚管資王記公卿補任仲資京

師火九日甲寅地震明月記仲資王記公卿補任仲資右

大臣藤原忠經罷右近衛大將大納言藤原

公繼兼右近衛大將公卿補任二十三日戊辰祈

雨清瀧祈雨御讀經記六月七日辛亥號準三宮藤

原重子曰修明門院明月記一十三日丁巳

御大內明月記仲資王記公卿補任仲資十四日

戊午還閑院明月記仲資王記公卿補任仲資十五日

風折木發屋明月記十九日癸巳大風明月記仲資王

記上皇幸日吉社明月記百鍊鈔八月二十一日庚

午避方忌明月記不地無所考本書書二十七日庚午天

大日本書紀 卷五十五 神代卷 十五

皇患疱瘡九月四日丁丑雨水明月七日庚

辰奉幣二十二社禱疱瘡百鍊二十日癸巳

中宮所居火冬十月癸卯朔上皇幸熊野資仲

王記百鍊八日庚戌御大内避方忌仲資王記二十

四日丙寅上皇還自熊野仲資王鍊二十五

日丁卯改元編記百鍊愚管鈔仲資王皇紀十二月十

九日庚申上皇幸賀茂社百鍊

二年戊辰春二月二十八日戊辰禁專修念

佛宗配僧源空于土佐皇歷代三月五日甲戌

行幸土御門殿明月二十五日甲午奉幣二

十二社禳三合厄夏四月二十七日丙寅卜

鼠嚙吉田社神衣於軒廊閏月八日丁丑卜

稻荷社神輿所無故倒於軒廊十一日庚辰

使六十僧讀大般若經於紫宸殿禳三合厄

百鍊十五日甲申京師火明月記東鑑戊戌晦避

方忌於京極殿明月五月十五日癸丑震法

勝寺九層塔災愚管鈔一代明月記百鍊二十八日

丙寅右大臣藤原忠經罷明月一代公卿補六

月三日辛未、上皇幸熊野、明月記、百鍊鈔十三日辛

巳、御大内、明月記秋七月五日壬寅、上皇還自

熊野、明月記、百鍊鈔九日丙午、以内大臣藤原道

經為右大臣、權大納言藤原良輔為内大臣、

公卿補任、要記八月戊辰朔、御大内、是日上皇幸

日吉社、明月記二月己巳、以皇弟寬成為親王、

釋家官三日庚午、還閑院、明月記八月乙亥、尊

皇姊準三宮昇子内親王曰皇后、女院小傳、院號定部

類記、引九月十三日庚戌、北山雪、明月記十九

日丙辰、遣權中納言藤原隆衡于伊勢、奉幣

大神宮、百鍊鈔、伊勢例二十七日甲子、朱雀門

火、明月記、百鍊鈔冬十月七日癸酉、以皇弟

朝仁為親王、百鍊鈔十一月二十七日癸亥、閑

院火、天皇避之大内、明月記、百鍊鈔十二月丙寅朔、

徙御大炊殿、百鍊鈔十七日壬午、以賴實再為

太政大臣、公卿補任、要記二十二日丁亥、行幸八

條殿、二十三日戊子、御大内、百鍊鈔二十五日

庚寅、皇太弟加元服、明月記、百鍊鈔二十九日甲

大日本書紀 卷之五 十一

午、行幸大炊殿。鈔百鍊

三年己巳、春正月二十一日乙卯、太政大臣

賴實罷。公卿補任、帝王編年記三月六日己亥、上皇幸

春日、九日壬寅、還自春日。鈔百鍊二十六日己

未、右大臣藤原道經罷。公卿補任、一代要記夏四月十

日癸酉、以内大臣藤原良輔為右大臣、大納

言藤原公繼為内大臣。公卿補任、歷代皇紀二十五日

戊子、上皇姉皇后號曰春華門院。百鍊鈔、院小傳、院

號定部類記、引六月九日癸亥、上皇謁石清

水宮。鈔百鍊十三日乙亥、上皇幸日吉社。鈔百鍊

代皇紀十八日庚辰、朱雀門無故倒。百鍊鈔○

係十日秋七月十一日壬寅、行幸權中納言藤

原隆衡冷泉萬里小路第。鈔百鍊八月十二日

癸酉、皇太后藤原氏崩。帝王編年記○諸書葬闕二十三

日甲申、奉幣七社、祈晴。冬十一月十日庚子、

徙御大炊殿。鈔百鍊

四年庚午、春正月十二日辛丑、内大臣藤原

公繼罷、右近衛大將、十四日癸卯、大納言藤

原公房兼右近衛大將補公卿二月戊子晦賀

陽院馬場殿火文百鍊和二年東鑑三月二日庚

寅以皇弟賴仁為親王鈔百鍊十九日丁未號

中宮麗子曰陰明門院號百鍊部類院小傳院

外記夏四月十二日己巳坊門院崩女百鍊鈔

傳○一代要記係十三日歷代皇紀十一日東鑑四日諸書葬闕五月六日

癸巳獲行火盜二十二日己酉上皇幸熊野

六月十四日庚午還自熊野鈔百鍊秋八月二

十日乙亥行幸春日社寺百鍊鈔仁和九月乙

卯晦彗星見西方百鍊鈔為十月二日○冬

十月十三日戊辰御大内十六日辛未還大

炊殿上皇幸熊野鈔百鍊二十五日庚辰讀經

紫宸殿禳彗星藥玉十一月十一日乙未彗星

又見鈔愚管十八日壬寅修孔雀經法於押小

路殿仁經御寺御傳法記二十五日己酉天皇傳

位于皇太弟玉藥昆沙門堂所藏記上尊號

曰太上天皇皇胤紹運錄百鍊帝温醇淵懿

仁慈矜物施為不耀後鳥羽帝深愛順德帝

使亟傳位，帝雖心不懌，而無幾微形于色。從

此居閑，詠和歌自娛。增鏡後鳥羽帝之討北條

氏，帝謂時未至矣，屢諫止之。後鳥羽帝不聽，

保曆及王師敗，北條義時遷二帝於海外，帝

以不預軍事，獨不及焉。然不忍留京師。增鏡

記使攝政道家諭旨鎌倉。承久義時徙帝于

土左，世稱土左院。居一年，義時以為尚遠，改

徙于阿波。增鏡參世又稱阿波院。皇胤紹運

曆開寬喜三年十月薙髮。一代法名行源。一

要略記皇年 十二日甲子，崩于阿波，年三十七。

百鍊錄鈔 一代要記 東鑑 ○火葬送御骨于京

師，藏西山金原法華堂，稱土御門院。紹運要

據一 代初後鳥羽帝欲立長仁親王為儲貳

而未決，及將脫屣齋戒七日，禱大神宮探籌，

首得帝，意甚不樂，及上食，輟箸不御，沉吟久

之曰：無如之何，無如之何。左右不知故，承明

門院尚列嬪侍在傍，顧曰：往告乃父，今宮膳

羞宜加意，門院悟旨，趨告其父通親，今宮即

代要記、帝王編、正治元年十二月為親王、明

年記、皇代記、正治元年十二月為親王、

要記、皇胤紹運錄、一代、十一月著袴、玉海、皇年

建仁三年十二月始讀孝經、三長記、承元二

年十二月冠、明月記、百、四年十一月二十五

日巳酉、皇太弟受禪於押小路殿、玉藥、毘沙

記、關白家實、左大臣藤原隆忠、右大臣藤原

良輔、內大臣藤原公繼、權大納言兼左近衛

大將藤原道家、大納言兼右近衛大將藤原

公房、竝如故、公卿補任、十二月乙卯朔、日有

食之、五日巳未、尊土御門帝曰太上天皇、百

鈔二十日甲戌、御大內、百鈔、仁、二十

八日壬午、天皇即位于太政官廳、百鈔、歷

年代略記、帝王編、年記、○朔、時年十四、一代

代要記、及百鍊鈔一說、係朔、時年十四、要記、

帝王編、二十九日癸未、以藤原立子為女御、

百鍊鈔、仁和寺日次記、○歷代

皇紀、女院小傳、為十九日誤、

建曆元年辛未、春正月乙酉朔、元會以日忌

不御殿、百鍊鈔、帝王編、年記、十三日丁酉、避方忌

大御所、卷五十一、十一

於八條殿仲資王記十九日癸卯、觀本院業資

王記、百鍊鈔、○仲資王記、為十八日二十二日丙午、立女御藤

原立子為中宮仲資王記、業資王記、百鍊鈔、女院小傳、○愚管鈔為二十

日五、二十七日辛亥、鎌倉日無光、地大震東鑑二

十八日壬子、避方忌於大炊御門殿仲資王記閏

月五日戊午、大雪業資王記、百鍊鈔、癸未晦、本院幸

熊野業資王記、帝王編年記、百鍊鈔、二月二十三日丙午、本

院還自熊野仲資王記三月九日辛酉、改元玉藥業資

王記、百鍊鈔、公卿補任夏四月二十八日己酉、發大奉

幣使三長記、仲資王記、百鍊鈔、五月十日辛酉、避方

忌於八條殿玉藥六月二日壬午、祈雨丹生貴

布禰三長記、業資王記七日丁亥、祈雨十四日甲午、

讀經神泉苑三長記十七日丁酉、卜大神宮數

有穢於軒廊玉藥十八日戊戌、讀經清瀧祈雨御讀

經記二十一日辛丑、修五龍祭百鍊鈔二十五日

乙巳、避方忌於七條殿玉藥二十八日丙午、準

母八條院崩百鍊鈔、後宮略傳秋七月三日壬子、鎌

倉地大震東鑑六日乙卯、奉幣九社祈雨三長業記

資王 九日戊午避方忌於七條殿十二日辛

酉修孔雀經法祈雨玉藥○百鍊八月四日

癸未大風雨百鍊六日乙酉避方忌明月記

不地今考九月四日癸丑遣使宇佐三長記明

王記業資王二十二日辛未左大臣藤原隆

忠罷一代要記冬十月四日壬午以右大臣

藤原良輔為左大臣內大臣藤原公繼為右

大臣權大納言藤原信清為內大臣公卿補

要記五日癸未瀧口陣無故倒明月記七日乙

酉行幸藤原道家一條第避方忌玉藥十九日

丁酉御大內二十二日庚子御禊是日朱雀

門無故倒明月記三長記業十一月己酉朔

太白犯房上將東鑑八日丙辰春華門院崩業

王記仲資王十三日辛酉避方忌仲資王

地今無十六日甲子葬春華門院仲資王

十九日丁卯停大嘗百鍊資王一代要記仲

十三日辛未遷三條殿仲資王記戊寅晦本

院幸熊野三長記業資王記百鍊鈔帝王編

十二月十三日辛卯萬機旬始御紫宸殿帝皇

紀鈔帝王二十三日辛丑本院還自熊野業資

二年壬申春二月二十七日甲辰盜入蓮華

王院寶藏取御物百鍊鈔三月二十二日己巳

頒新制二十一條玉藥業資王夏四月丁丑

朔日有食之玉藥百鍊鈔五月十一日丙辰詩歌

合帝王編年記百鍊鈔十四日己未祈晴業資王

鈔帝王編年記百鍊鈔六月五日己卯御大内百鍊鈔二十日甲午

内大臣藤原信清罷公卿補任一代要記二

十七日辛丑修閑院東鑑以本院修七佛藥師

法免輕繫百鍊鈔二十九日癸卯以權大納言

藤原道家為内大臣公卿補任一代要記秋

八月甲戌朔祈雨神泉苑業資王六日己卯本

院幸日吉社百鍊鈔帝王編年記七日庚辰避方忌於

七條殿玉藥業資二十四日丁酉本院幸熊野玉藥業資

鍊帝王編年記百鍊鈔九月十五日戊午避方忌於七條殿

玉藥業資冬十月三日乙亥月犯歲星明月本院還

藥

藥

藥

自熊野業資王記、和寺日次記、仁十九日辛卯、避方忌於

白河殿玉藥、百二十三日乙未、觀賀陽院明月記、玉藥、百

鍊鈔二十五日丁酉、御大内百鍊鈔二十八日庚

子、御禊玉藥、業資王記、百鍊鈔、一代要記十一月十三日乙

卯、大嘗明月記、百鍊鈔、一代要記、增鏡鈔十二月十四日丙戌、

避方忌於賀陽院玉藥

建保元年癸酉、春二月二十七日戊戌、閑院

成、徙御焉百鍊鈔、仁和尚寺日次記、帝王編三

月十日辛亥、謁石清水宮園太曆貞和二年、東鑑、編三

鈔還過鳥羽、觀本院明月記、百鍊鈔、○園太

十三日甲寅、還閑院百鍊鈔、園太曆文和三年、十五日丙

辰、行幸賀茂社百鍊鈔、皇紀、帝王編、和夏四

月八日己卯、行幸龍華口明月記九日庚辰、觀

賀陽院百鍊鈔十四日乙酉、還閑院明月記二十

六日丁酉、行幸法勝寺、觀慶九層塔、赦明月記、百

鍊鈔、帝王編、年記、仁和尚二十七日戊戌、觀賀

陽院明月記五月二十四日甲子、還閑院明月

記、仲資王鍊鈔是月和田義盛攻北條義時於源

實朝第、敗死、明月記、東鑑、六月十三日壬午、觀賀

陽院、明月記、百鍊鈔、十六日乙酉、還閑院、百鍊鈔、二十

九日戊戌、流星東南行、明月記、秋七月七日丙

午、鎌倉地大震、東鑑、十六日乙卯、如三條坊門

殿、十八日丁巳、還閑院、明月記、百鍊鈔、二十五日甲

子、遣權大納言藤原師經於伊勢、奉幣大神

宮、仲資王記、皇帝紀、鈔、伊勢公、八月己巳朔、

奉幣丹生貴布禰、讀經神泉苑、祈雨、百鍊鈔、三

日辛未、清水寺僧徒與延曆寺僧徒爭地、築

城將戰、遣使毀城罷兵、延曆寺僧徒不奉命、

慢罵使者、官兵捕斬之、六日甲戌、延曆寺僧

徒釘中堂、滅三昧堂燈、破七社簾鏡、鎖諸門

逐祠官、明月記、東鑑、朝廷患之、罪行事西面解之、

明月記、皇帝紀、鈔、平記、百鍊鈔、約以日吉祭、準賀茂祭、給六

月會費、學頭一人、歲任律師、僧徒乃定、明月記、

代要、八日丙子、修請雨經法於神泉苑、明月記、

代要、記、仁和、二十五日癸巳、觀賀陽院、百鍊鈔、

寺、百鍊鈔、圓、百鍊鈔、應、百鍊鈔、二年、觀、九月十七日甲寅、地震有聲、百鍊鈔、

鈔二十八日乙丑奉幣日吉祇園北野謝延

曆寺清水寺鬪爭皇紀鈔閏月十六日癸未還

閑院百鍊鈔二十七日甲午本院幸熊野仲資王記

冬十月十四日庚戌雷明月記十五日辛亥京

師大火明月記仲資王記白河泉殿悲田院罹災明月

記二十二日戊午本院還自熊野仲資王記二十

六日壬戌觀賀陽院百鍊鈔十一月十日丙子

觀賀陽院仲資王記百鍊鈔十七日癸未興福寺僧

徒怒清水寺割地入延曆寺將燒延曆寺率

二萬人奉春日神木至宇治燒小倉遣檢非

違使過之明月記參取十八日甲申遣權中

納言藤原光親於宇治諭之明月記罷延曆寺

座主公圓罪僧綱歷代皇紀奉幣春日大原野吉

田社告興福寺僧徒擾亂百鍊鈔是日日吉臨

時祭設東遊走馬神樂遣使奉幣永為例柱史

鈔二十日丙戌春日神木歸座仲資王記歷代

代要記係二十八日甲午遣使宇佐發大神

寶使明月記仲資王記十二月六日壬寅改元明月記仲

資王記、帝王編 九日乙巳、前内大臣藤原實

宗薨、園太曆延 十三日己酉、建禮門院崩、代歷

皇紀、女院小傳、○後宮略傳為建曆元年、平

家物語、建久二年、源平盛衰記、貞應三年、及

諸異本、各有異同、今是月京師數火、明月

院、百鍊鈔、園太曆康永三 二月七日壬寅、鎌

倉地震、東鑑 十四日己酉、行幸七條院、觀慶佛

堂、百鍊鈔、仁和 二十四日己未、觀賀陽院、百鍊鈔

鈔 三月二十六日辛卯、行幸春日社、百鍊鈔

鈔、一代要記、帝王編 夏四月三日丁酉、地震、

紀、百鍊鈔、東鑑、 十五日己酉、延曆寺僧徒、怒園

城寺僧徒、將奪日吉社、日御供神田、屬新羅

社、一代要記 行火園城寺、堂舍盡焚、一代要記

年記、仁和寺 二十日甲寅、車駕還閑院、百鍊鈔

日次記、東鑑、 五月七日辛

未、延曆寺六月會、準御齋會、百鍊鈔

十六日庚辰、奉幣日吉社、百鍊鈔 六月十日癸

卯、號準三宮禮子内親王曰嘉陽門院、百鍊鈔

鈔、女

院小傳、歷代皇紀、院號定二十四日丁巳、御

大内、秋七月四日丁卯、奉幣春日大原野吉

田三社、祈靖僧徒擾亂、十一日甲戌、觀賀陽

院、十三日丙子、還開院、百鍊鈔八月七日己亥、

興福寺僧徒將援園城寺、攻延曆寺、奉神木

入京師、是日遣官兵于宇治、勢多淀、遏之、皇

紀鈔、興福寺援園城寺、據一代要記、○十日

壬寅、大風破廬舍、皇帝紀鈔九月壬戌朔、日

有食之、百鍊鈔二十日辛巳、本院幸熊野、百鍊

鈔○還二十二日癸未、鎌倉地震、東鑑冬十月

二十二日癸丑、謁石清水宮、鳩嶺年十一月

十三日癸酉、和田義盛餘黨挾故征夷大將

軍源賴家子僧榮實、謀攻六波羅、大江廣元

遣兵掩捕、榮實自殺、東鑑○帝王編二十二

日壬午、熊野新宮火、百鍊鈔、皇帝紀庚寅晦、

新院所居大炊御門京極殿火、百鍊鈔、仁和

太曆文和二年、

三年乙亥、春正月十日庚午、避方忌於鳥羽

殿十七日丁丑、如大炊殿、三月十日己巳、觀

賀陽院百鍊鈔十四日癸酉、卜定熙子内親王

為齋宮百鍊鈔、歷代皇紀十五日甲戌、園城

寺僧徒燒東坂本百鍊鈔、皇紀夏四月二十三

日壬子、行幸平野社、二十六日乙卯、行幸大

原野社百鍊鈔、仁和寺日記五月二日庚申、奉幣丹

生貴布禰、讀經清瀧、竝祈雨百鍊鈔五日癸亥、

祈雨神泉苑百鍊鈔、一代要記二十七日乙

酉、卜旱軒廊、六月三日辛卯、奉幣七社祈雨、

百鍊鈔六日甲午、修請雨經法于神泉苑百鍊鈔

雨日記十二日庚子、修五龍祭、十四日壬寅、觀

賀陽院、十五日癸卯、奉幣二十二社祈雨百鍊鈔

鈔秋七月十二日己巳、浚神泉苑池仁和寺日記

八月戊子朔、奉幣丹生貴布禰、祈雨百鍊鈔九

月鎌倉地數震東鑑冬十月八日癸巳、本院幸

熊野百鍊鈔、還宮日闕九日甲午、右大臣藤原公繼

罷、十二月十日甲午、以内大臣藤原道家為

右大臣、大納言藤原公房為内大臣公卿補代

要記、二十三日丙午、京師火。仁和寺日次記

四年丙子、春正月七日辛酉、左獄滋野井泉

殿、桂宮火。仁和寺日次記二月五日戊子、盜取東寺

佛舍利及寶器、詔大索天下。東寺長者補任、帝王編年記、仁和寺

和寺日次記、東鑑二十三日丙午、遣權中納言藤原

光親於伊勢、祈獲盜。帝王編年記、仁和寺日次記、東鑑、仁和寺二十

九日壬子、獲盜。東寺長者補任、帝王編年記、東鑑、仁和寺三

月七日庚申、鎌倉海水變赤。東鑑十四日丁卯、

前內大臣藤原信清薨。百鍊鈔、仁和寺日次記、東鑑夏四

月二日乙酉、準母殷富門院崩。百鍊鈔、一代

日次記、東鑑、○女院四日丁亥、葬殷富門院、

仁和小傳、歷代皇紀為朔六月二十七日己酉、觀舞樂於清涼

殿。百鍊鈔、帝王編年記閏月十五日丁卯、本院幸日吉

社。百鍊鈔、○帝王秋七月十日辛卯、大風紫

宸殿櫻折。仁和寺日次記十七日戊戌、卜齋宮野宮

棟墮於軒廊。百鍊鈔八月十六日丁卯、本院修

明門院幸熊野。百鍊鈔、帝王編年記十九日庚

午、卜熱田社怪於軒廊。百鍊鈔二十八日己卯、

大風折木發屋百鍊鈔一代要記太政官廳

南門東院大炊寮門倒祈晴二社百鍊鈔東院據仁和

寺日次記九月八日戊子本院修明門院至自熊

野光臺院御室傳冬十二月七日乙卯遣使宇佐仁和

寺日次記五年丁丑春正月二十六日甲辰内大臣藤

原公房罷右近衛大將二十八日丙午權大

納言源通光兼右近衛大將公卿補任三月

二十二日己亥以中宮有身免輕繫二十四

日辛丑本院幸春日社二十五日壬寅車駕

還開院百鍊鈔○本書不載所幸今無所考二十八日乙巳前

太政大臣兼房薨公卿補任○尊卑分脈係二十六日夏六月

四日庚戌月犯太白秋七月丙子朔日有食

之百鍊鈔十日乙酉本院患瘡東鑑十七日壬辰

以本院違豫非常赦二十一日丙申卜諸社

怪異於軒廊百鍊鈔二十三日戊戌奏神樂於

石清水宮禱本院疾鳩嶺宮寺緣事鈔二十九日甲

辰慶春日社塔仁和寺日次記八月四日己酉本院

辰慶春日社塔仁和寺日次記八月四日己酉本院

辰慶春日社塔仁和寺日次記八月四日己酉本院

辰慶春日社塔仁和寺日次記八月四日己酉本院

疾愈百鍊鈔九月三日丁丑大風雨朱雀門左

近衛府南門倒百鍊鈔仁和寺日次記四日戊寅

鎌倉大風廬舍多倒東鑑甲辰晦本院修明門

院幸熊野冬十月二十六日庚午還自熊野

百鍊鈔十一月十五日己丑如五辻殿明州十月

二月甲辰朔行幸松尾社八日辛亥行幸北

野社百鍊鈔仁和寺日次記

六年戊寅春二月二十六日戊辰右大臣藤

原道家罷左近衛大將公卿補仕三月六日丁丑

權大納言源實朝兼左近衛大將公卿補仕代要記

東鑑十一日壬午行幸日吉社百鍊鈔仁和寺日次記夏

四月二十一日壬戌京師火○皇帝紀鈔二

十五日丙寅御清凉殿觀童舞仁和寺日次記五月

九日己卯本院幸日吉社百鍊鈔六月八日戊

申鎌倉白虹見十一日辛亥鎌倉五色虹見

二十八日戊辰鎌倉有流星大如月東鑑秋七

月庚午朔日當食陰雨不見仁和寺日次記傳

八月二日辛丑以七條院逆修冥福免輕繫

二十日己丑、卜之軒廊、百鍊鈔二十一日庚寅、

先是宮崎宮留守殺大山寺神人、一代要記

仁和寺日記次記、議罪下留守於獄、延曆寺僧徒不服、是

東鑑日奉日吉祇園京極寺北野神輿詣闕、京極寺據

百鍊鈔、皇請流管主石清水別當僧宗清及

帝紀鈔以宮崎宮屬本寺、官兵遇之、誤傷駕輿下、僧

徒棄神輿去、東鑑冬十月六日甲辰奉幣七社、

業資王記九日丁未、以內大臣藤原公房為

百鍊鈔太政大臣、權大納言源實朝為內大臣、公卿

一代要記、東鑑十三日辛亥、神輿歸座、百鍊鈔、皇十

五日癸丑、本院幸日吉社、帝王編年二十三日

日辛酉、本院幸熊野、百鍊鈔十一月十日

戊寅、左大臣藤原良輔薨、業資王記、百鍊鈔、

寺日記、次記十一日己丑、以皇子懷成

為親王、百鍊鈔、增鏡二十六日甲午、立懷成

親王為皇太子、業資王記、百鍊鈔、愚管鈔、帝

要記十三日、以右大臣藤原道家為傳、公卿補

和

寺日次記十二月二日庚子以右大臣藤原道家

為左大臣内大臣源實朝為右大臣權大納

言藤原家通為内大臣公卿補任仁和尚寺二

十一日己未本院幸日吉稻荷祇園社百鍊

和寺日次記

承久元年己卯春正月八日乙亥雷平戸記

年十五日壬午觀本院于賀陽院百鍊二十

七日甲午故征夷大將軍源賴家子僧公曉

殺征夷大將軍右大臣兼左近衛大將源實

朝百鍊鈔皇帝紀鈔增鏡東閏二月二十五

日辛卯内大臣藤原家通兼左近衛大將三

月四日己亥藤原家通轉右大臣大納言源

通光為内大臣公卿補任六日辛丑地震皇帝紀鈔二

十二日丁巳讀經神泉苑祈雨仁和寺二十

六日辛酉遣内大臣源通光於伊勢奉宸筆

宣命於大神宮百鍊鈔伊勢公卿敕使例宸

夏四月二日丁卯京師大火百鍊鈔仁和寺八

日癸酉修請雨經法于神泉苑東寺長者補

次記 十二日丁丑改元編記、公卿補任、百鍊鈔、愚管鈔、一代要記、十

六日辛巳雨、五月十四日戊申、卜日前國懸

社戶自開於軒廊、二十七日辛酉、星晝見、六

月三日丙寅、北條義時請迎左大臣藤原道

家子三虎而奉之、許之愚管鈔、承久記、七日保曆間記、東鑑

庚午、奉幣二十二社、禳疾疫百鍊鈔 秋七月十

三日丙午、大内守護右馬權頭源賴茂謀亂、

遣官兵討之愚管鈔、一代要記、賴茂縱火、仁

壽殿自殺一代要記、愚管鈔、皇帝殿、舍寶物、紀、鈔、仁、壽、殿、據、東、鑑

多焚百鍊鈔、仁和寺日 十四日丁未、以大内

火廢朝三日百鍊鈔 讀經神泉苑、祈雨仁和寺日次記

二十一日甲寅、大風、神祇官南廳右近馬場

官舍倒、二十七日庚申、殿上百番歌合百鍊鈔

八月十六日己卯、本院違豫、是日以熊野訴

流前左兵衛尉紀宗光於對馬島、九月十二

日甲辰、修孔雀經、尊星法、禱本院疾仁和寺日次記

冬十月五日丁卯、行幸稻荷祇園社百鍊鈔、皇帝紀

鈔 十六日戊寅、本院幸熊野百鍊鈔、還宮日 關 十一

月癸巳朔大原野社竈神殿火百鍊鈔皇三

日乙未觀舞樂百鍊鈔十三日乙巳大納言藤

原公經兼右近衛大將公卿補任歷代皇紀二十七日

己未鞞負廳延勝成勝最勝三寺證菩提院

火百鍊鈔皇二十九日辛酉本院幸日吉留

七日百鍊鈔一代要記留七日據要十二月

五日丁卯遣使宇佐九日辛未卜大原野社

火於軒廊百鍊鈔十八日庚辰彗星見西北一代

要記

二年庚辰春正月八日己亥避方忌於大炊

殿玉藥十六日丁未月入太微東鑑二月二十一

日壬午奉幣二十二社禳星變皇紀編年記帝

三月五日乙未本院幸熊野玉藥帝王編年

二十二日壬子造大内玉藥帝王編年夏

四月二日辛酉本院還自熊野九日戊辰先

是興福寺僧忠慶燒藥師寺別院是日敕索

天下玉藥十三日壬申祇園社火玉藥百鍊鈔

仁和尚寺日次王記一代要記東鑑二十一日庚辰卜祇園火於

王記一代要記東鑑二十一日庚辰卜祇園火於

軒廊玉

二十七日丙戌陽明門左近衛府左

兵衛府門火

百鍊鈔皇帝紀鈔

五月十二日辛丑行

幸仁和寺避方忌十四日癸卯還開院玉

十四日癸丑使一千僧讀經延曆寺禳彗星

玉藥鑑

二十七日丙辰行幸仁和寺避方忌玉藥

戊午晦觀舞樂于校書殿

玉藥百鍊鈔

秋七月丁

巳晦鎌倉大風雨冬十一月二十一日丁未

鎌倉雷

東鑑

二十七日癸丑發八十島祭使百鍊

鈔仁和尚寺日記

春五月八日百鍊鈔

三年辛巳春正月四日己丑本院幸熊野皇帝

紀鈔帝王編年記

五日庚寅避方忌於大炊殿玉藥十

日乙未鎌倉雷

東鑑

十七日壬寅觀賀陽院百鍊

鈔二月十日乙丑七條院所居三條烏丸宮

火百鍊鈔皇帝紀鈔

三月十日乙未宗像社火百鍊

鈔二十日乙巳行幸賀茂社

百鍊鈔皇帝紀鈔

夏四月二日丙辰奉幣伊勢石清水賀茂百鍊

鈔十六日庚午徙御大炊殿

毘沙門堂二十

日甲戌天皇讓位於皇太子

百鍊鈔帝王編年記

上尊號曰太上天皇一代要記、歷代皇紀、皇年代略記帝英

敏開朗、好典籍、最能和歌、所親撰有八雲鈔、

增鏡禁秘鈔仁和寺書目錄以修明門院有寵、特為

後鳥羽帝所鍾愛、故得蚤踐位、其討北條氏

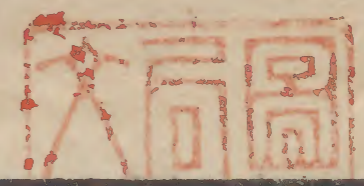
也專參謀謨、增鏡及京師陷、遷于佐渡、世稱佐

渡院、仁治三年九月十二日、崩于佐渡、年四

十六、增鏡、帝王編年記寬元元年、奉安御骨於大原

法華堂側、建長元年、追稱順德院、百鍊鈔、紹運要略

大日本史卷之五十六終



慶應寺

