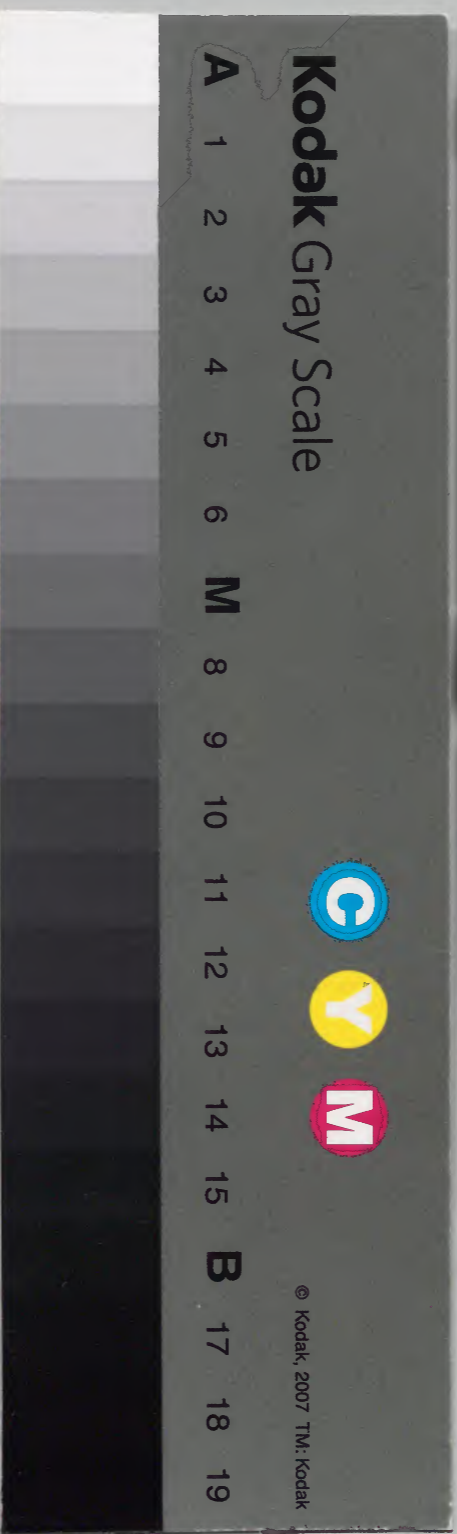


漢書門				
類	號	函	架	冊
一	一	一	一	一
七	三	七	七	七

內閣文庫			
類	號	冊	函
一	一	一	一
七	三	七	七
三	〇〇	函	冊

內閣文庫	
番號	漢 12117
冊數	7 (1)
函號	300 196



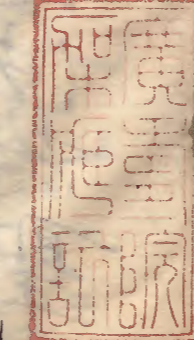
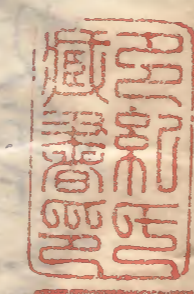
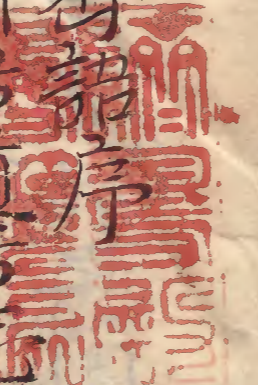
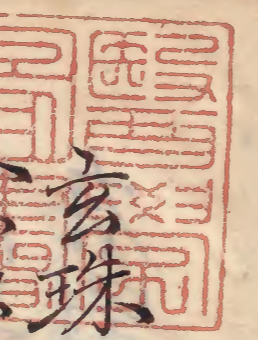
素問玄珠密語

四

素問玄珠密語

300-196

玄珠密語序



基一

大學
校中
局

於炎暑後因則天理位而適是志休儒繼日優遊棲
心至道每思太數焉為短景以無依欲究真筌慮流年
而不久故乃專心問道執志求賢得遇玄珠西師事
之爾即數年間未敢詢其太玄至妙之門以漸窮淵
源方言妙音授余曰百年間可授一人也不得其志
求者勿妄也矣余即遇玄珠子與我啓萌故自號啓
玄子也謂啓問於玄珠子也今則直書五本每本一十

卷也頭尾篇類我同其目曰玄珠密語乃玄珠子密
而口授之言也余於百年間不逢志求之士亦不敢
隱沒聖人之言遂書於石藏於五嶽深洞中先鄉餐山
神後乃藏之恐後人志求者可以遇之如得遇者可
以珍重之寶念之勿忘傳之不得奇人不可輕授爾
此玄珠子授余之深誠也此十卷曰書可見天之令
運之化地產之物將來之災害可以預見之素問中
隱奧之言可以直而申之可以修養五內資益群生
有罰強補弱之門有祛邪全正之法故聖人之天生

天殺道之理也能究其玄珠之義見之天生可以延
生見之天殺可以此殺陰符經云觀天之道執天之
行盡矣此者是人能順天之五行六氣者可盡天年
一百二十歲矣其有夭七蓋五行六氣流相罰天故
祖師言六氣之首本天之機其末可見其往可追可
以法之玉版藏之金櫃傳之非人殃隨九祖

素問六氣玄珠密語卷之一 二同 卷

啓 玄 子 述

五運元通紀篇

夫運者司氣也故居中位也在天之下地之上當氣
交之內萬化之中人物生化之間也故運者動也轉動也即
輪流運動往來不歇也於是太極始判橫五運於中
輪流至今然而復始聖人望而詳之自開闢乾坤望
見青氣橫於丁壬故丁壬為木運也赤氣橫於戊癸
故戊癸為火運也黃氣橫於甲己故甲己為土運也

白氣橫於乙庚故乙庚為金運也黑氣橫於丙辛故
丙辛為水運也故先輪五運後紀司天也即常以司
天為客運氣為主也在泉亦為客居氣間氣為次客
也故五運之氣上合於天於是木運之氣上合蒼天
火運之氣上合丹天土運之氣上合靛天金運之氣
上合素天水運之氣上合玄天故蒼天之氣經於鬼
柳危室即丁壬二分也丹天之氣經於角軫牛女即
戊癸二分也靛天之氣經於心尾參井即甲己二分
也素天之氣經於亢氐畢鬚即乙庚二分也玄天之

氣經於張翼婁胃即丙辛二分也故蒼天有青氣經於四宿下合木運以同丁壬也丹天有赤氣經於四宿下合火運以同戊癸齡天有黃氣經於四宿下合土運以同甲己素天有白氣經於四宿下合金運以同乙庚玄天有黑氣經於四宿下合水運以同丙辛於是五運五色之中經流之內迺分六氣於是青氣之中天生風風生木於地也赤氣之中天生暄暑即君相二火也即熱生火於地也黃氣之中天生濕濕生土於地也白氣之中天生清燥燥生金於地也黑氣

之中天生寒寒生水於地也故天有六氣者是風暄暑濕燥寒是也地產五行者是水火土金木是也於六氣五行上下相合萬化生成悉由之爾五蟲衰久生王悉由之爾五蟲者即毛蟲羽蟲倮蟲甲蟲鱗蟲是也即以師子為毛蟲之長應木也鳳凰為羽蟲之長應火也人為倮蟲之長應土也龜為甲蟲之長應金也鼃為鱗蟲之長應水也此五物總於萬類也故運者丁壬木運即壬主剛丁主柔剛為太過柔為不及太過即木氣傷土不及即自衰自衰即反受金刑

者

戊癸火運即戊主剛癸主柔剛為太過柔為不及太
過即火氣傷金不及即反受水刑甲巳土運即甲主
剛巳主柔剛為太過柔為不及太過即土氣傷水不
及即反受木刑乙庚金運即庚主剛乙主柔剛為太
過柔為不及太過即金氣傷木不及即反受火刑丙
辛水運即丙主剛辛主柔剛為太過柔為不及太過
即水氣傷火不及即反受土刑是者是運氣剛柔盛
衰之意也故運從干生于有十即五陽五陰配地之
六陰六陽共成六十甲子也即甲戌丙庚壬為陽干

此

陽干主陽年陽年即子寅辰午申戌此六歲即陽干
相臨也皆主太過也於是乙丁巳辛癸為陰干陰干
主陰年陰年即丑卯巳未酉亥此六歲即陰干相臨
也皆主不及也又不及者謂其中有平氣也其平氣
者假令丁卯歲木運故曰平氣也何以故丁雖為木
之柔卯雖陰年謂卯為木相佐於丁之柔故得平氣
也假令乙酉年金運故曰平氣也何以故乙雖為金
之柔酉雖陰年謂酉為金相佐於乙之柔故得平氣
也假令辛亥年水運故曰平氣也何以故辛雖為水

亦

之柔亥雖陰年謂亥為水相佐於辛之柔故曰平氣也假令癸巳年火運亦曰平氣也何以故癸雖為火之柔巳雖陰年謂巳為火相佐於癸之柔故曰平氣也假令巳年遇丑未歲巳雖為土之柔丑未雖陰年謂丑未土相佐於巳之柔故曰平氣也其辰戌亦是土位此二年為陽年各主太過也又一法每年交司於年前大寒日假令丁年交司之日遇日朔為壬日丁得壬名曰于德符也符者合也便為平氣也若過此一日縱遇皆不相濟也若交司之時遇時直符是

壬亦然過此亦不相濟也其餘類也皆即巳逢甲辛遇丙癸逢戊乙逢庚皆為于德符也非交司曰時除此日時不相濟也又於不及歲中逢月干皆得符合也

不相濟也若未逢勝而見之于合者即平氣也若行勝以後行復以畢逢月干者即得正位也細述於後秘文也

血隨補寫紀篇

五行六氣各有勝復故木將行勝也蒼埃先見於林木木迺有聲震星光芒是其兆也又木將勝也宮音

失調保蟲不滋雨濕失令也十二月先取其化源也
此謂迎而取之也迎者於未來而先取之也故取者
寫也用鍼寫其源也即木氣將欲勝者即先寫肝之
源出於太衝左足大指本節後三寸陷先以左手按
其源穴得動氣迺下鍼鍼入三分迺陽之位也以得
天氣而住鍼留三呼即應木之生數三也迺四面以
手彈之令氣之鍼下即推而進至五分留八呼應其
木之成數八也是引天氣而得地氣也鍼頭似動氣
相接也迺急出其鍼次以手捫之此是預知木勝寫

木肝之源也令不剋其土也其用藥者即用辛平之
爵木之勝用甘全之佐土之衰無令食酸物佐木之
勝也火之將勝也遠視天涯光輝赤氣山川草木先
迺焦枯甲蟲之體遍生燥疥商音之聲先迺失調於
三月迺而取之化源火木王之前先取其心之源也
故心之源出於太陵掌後兩骨間陷者中先以左手
按其源穴得動氣迺下鍼鍼入三分迺陽之位也以
得天氣迺住鍼留二呼迺火生數也乃四面以手彈
之氣至鍼下即推而進鍼至於五分留七呼應火之

成數也是引天氣而接地氣也鍼頭似動其氣相接也急出其鍼可泄寫有餘之氣此寫包絡少陰之源也應相火之勝也其君火之源者故名曰少陰之源也少陰之源出於兌骨此是真心之源在掌後兌骨之端陷者中一名神門一名中都刺法同前法其用藥者即用鹹平之罰火之勝也用辛全之補金之衰勿食其苦物佐火之勝也土將勝也山石先潤黃埃四起溽暑迺作雲氣迺擾霧毳迺施羽音先少是其候也於五月迎而取其化源也先取寫脾之源也故脾之源出於太白在足內側核骨陷者中是足太

陰所過為源先以左手按其源穴得動氣乃下鍼鍼至三分陽之位也留五呼應土之數也以手彈之氣至鍼下迺推而鍼至五分留五呼亦應土之數也是謂引天氣而接地及膀胱鱗蟲不資保蟲太盛脾氣之勝也民病腹脹痛清厥意不樂體重煩冤上應鎮星甚則肌肉萎足痿不收行善契肺下痛飲發中滿食減四支不舉變生得位截氣伏化氣獨治之泉涌河衍涸澤生臭風雨大至土崩潰鱗見于陸地病腹滿溇池腸鳴反下甚雨化五此土太過之令也甲午之辛化

令同

乙丑中金運少商災九宮七宮即西方兌在人為肺四時

應秋此即謂金不及也其名從革即火行勝令未勝於金庶物以茂燥燥以行民病肩背贅重鼻嚏血便注下收氣乃後令勝之至甚有金子為冰冰未救母名曰復勝復勝即寒雨暴至零冰雹雪霜殺氣陰厥且格陽上行頭腦戶痛延旬月項發熱丹穀不成民病口瘡甚則心疼清化四從生數乙未之歲化令之正同於此年

丙寅中水運太羽水氣有餘其名流行上刑天令不化也中剋心截受病即寒氣流行邪害心火民病身熱煩心燥悸陰厥上中下寒譫忘心痛寒氣早至甚則腹大脛腫喘咳寢汗出憎風大雨至埃霧朦鬱寒化六從成數此太過之政丙申之歲化令准前此冰化之令轉盛之爾何以故申金金生水運之餘逢申之年更甚也

丁卯中木運正角運得平氣也其名敷和所謂平氣也即金不來勝木亦不災土故化令各得其時故曰

平氣也又曰歲會也謂丁木運卯為木其氣相佐丁
年正月是壬寅月壬與丁合其于德名曰于德符也
故年勝風化三從生數也正化日也即化令依時元
他令至故正化日也故丁酉歲運同即不得年力也
年酉為金也正月壬寅月亦名于德符也勝符亦不
至也即不名歲會風化三生數也同丁酉年化令更
甚

戊辰中火運太微火氣有餘名曰赫曦即氣勝肺藏
受病久及大腸甲蟲乃殃秋多熱夏令炎熱其化之

只

政唯其年也何以故上見司天冰臨之火減其年也
藝化七從成數正化度無他令也戊戌之年皆如此
己巳中土運少宮癸五宮五宮即中宮也卦應坤位
在人為脾四時應夏蟲為保蟲土不及名曰卑藍即
四時化氣之令不正木乃來勝大風數舉民病痞滿
黃疸附腫雨濕之氣不化保蟲乃久勝之深也金乃
來復復之至也白埃四起肅殺乃至木葉凋落民病
肝藏毛蟲反困復罷脾氣猶虛至九月甲戌月已得
甲力得甚于合方還正宮雨化五己亥之政同於此

化

庚子中金運太商金氣之有餘也其名堅成也氣勝
 即傷肝白埃四起殺氣如雲生氣不氣也鍼頭似動
 急出其鍼取寫其有餘之氣令脾氣不盛勿傷腎也
 其用藥者用酸平之罰土之勝用鹹全之補腎之衰
 勿食其井物佐土之勝也金將勝也西風數起松莖
 發籟土生鹵白地氣先燥山彰白氣肅殺迺作木凋
 草萎角音迺虧是其兆也於六月迎而取其化源即
 先寫之肺源也故肺之源出於太淵在掌後大筋一寸五分陷者中是

手太陰所先以左手按其源穴得動氣迺下鍼至三
過為源分陽之位也留四呼應金之生數也以手四面彈之
 氣至鍼下推而進鍼至五分留九呼應金之成數也
 是謂引天氣而接地氣也得氣乃急出之可寫肺氣
 之有餘也令勿傷肝也其用藥者即用苦平之罰金
 之勝用酸全之補肝之衰勿食其辛物佐金之勝也
 水將勝也天色沉陰鳴鳥不語太虛暝黯陽光不治
 冷氣先至微音不及熒惑不見是其兆也於九月迎
 而取其化源也即先寫腎之源也故腎之源出於太

谿在足內踝下起大骨下陷中是足太陰所過為源也先以左手按其源穴得
動氣迺下鍼鍼入三分陽之位也留一呼應水之生
數也以手四面彈之令氣至鍼下即推而進鍼至五
分留六呼應水之成數也是謂引天氣而接地氣也
得氣即急出之即寫腎氣之有餘無令傷於心氣也
其用藥者即用甘以平之罰腎氣之勝也用苦全之
補心氣之衰也無令食鹹物佐腎之勝也凡資其化
源者何也故資者補之取者寫之當寫其勝實補其
衰弱也假令木氣之勝土當衰弱也故寫其肝源補

其脾源也火氣之勝金當衰弱也故寫其心源補其
肺源也土氣之勝水當衰弱也故寫其脾源補其腎
源也金氣之勝木當衰弱故寫其肺源補其肝源也
水氣之勝火當衰弱故寫其腎源補其心源也故資補
其化源者故先以左手按其源穴得動氣迺下鍼便
至五分陰分地之氣留呼即從其五行之生數也得
地氣之動迺抽鍼至三分陽分天之氣是謂引陰至
陽自資補化源留呼即次從五行之成數也故以外
至內而出曰寫也以內至外而出曰補也故以補為

資以噶^取為寫也即勝者取之虛者資也

素問六氣玄珠密語卷之一

素問六氣玄珠密語卷之二

運符天地紀篇

甲子中土運太宮土氣有餘其名曰敷阜土行雨化
即歲中濕令過多氣傷脾截受病久令成氣乃過毛
蟲過困草木晚榮民病即眩脇氣痺四支筋掣目瞑
只喜怒其化雖災亦不至甚也唯得其年也何故謂上
見少陰君火臨之年午亦為火也故金令衰其半也木
之災亦少也燥化九從成數也庚子之年異同也年

啓

玄

子

述

子是水金氣相得其災至勝也清化九從成數也
辛未中水運少羽災一宮一宮坎位在入為腎四時
應多之蟲即鱗蟲也水氣不流名曰涸流也土來行勝
濕乃大行長氣反用其化乃連暑雨數至民病腹滿
身重濡泄寒瘍流水不冰腰股痛發胸膈股膝不使
煩寃足痿清厥脚下痛甚則胸膈藏氣不正復之發
也木來救水大風暴至草偃木零生長不鮮面色時
變筋骨併碎肉咽痰目視眊眊物墜肌肉眇發氣并
膈中痛於心腹黃氣乃損槩穀不發復罷水氣寧至

七月丙申月水運正羽寒化一從生數邪化日令時
不正也辛丑之令如此也

壬申中水運大角木氣有餘其名發生也即大風摧
拉氣刑脾藏久及其胃也風氣流行脾土受邪民病
發泄食減體重煩寃腸鳴支滿化氣獨治雲物飛動
草木不寧甚則搖落及脹疼而吐風化八從成數邪
化度也正令失時也壬寅之歲其氣更甚也亦名歲
會也寅木壬木相會也

癸酉中火運少徵災九宮九宮南方離位在入應心

四時為夏即火氣不及也其名伏明也心蔽自衰夏
今不正羽蟲乃火即冰來行勝水之至也勝則寒乃
大行長氣不正物榮而下凝慘而甚則陽氣不化乃
折榮美民病胃中痛脇支滿脹背痛脊脚間及兩臂
內痛鬱胃眩味心痛勝至深火有子為土來救之母
復勝之至埃鬱大雨且至黑氣乃溽民病脊滯腹滿
食飲不下中寒腸鳴泄注痛寧痠痺足不任身復罷
化
火氣始平後五月戊午月癸遇干合火還正徵熱皮
二從生數邪化日失於正令也癸卯之歲亦如此也

甲戌中土運太宮土氣有餘其名敷阜土行雨令即
溽暑埃濕太虛埃昏雲雨時令氣過即傷腎久及勝
眊化氣有餘藏氣不令民病即氣厥陰痿足脛寒少
力失精鱗蟲乃困氣盛即風舉勝遷民病噎志否塞
黃疸上勝天令弗從雨化五亦曰邪化則政令失時
甲辰之年對化斯令

乙亥中金運正商平氣也其名審平也所謂平氣者
謂三月得庚辰月早見于德符也乙柔見庚剛即氣
還正位也火未得王故未勝而先平也火不勝即水不

復也又亥是水亦得辛力故火不勝也清化四從生
小數也正化日無他令即木化依時也乙巳歲火來
勝之為己為火可佐於勝也而於二月中氣間君火
時化日火來行勝金氣行勝以商從大微勝之不久
不待水來復即遇三月庚辰月乙見庚而氣自金
還正商氣以平也

丙子中水運太羽水氣有餘也其名流衍水之盛也
上剋司天化令不從丙為水運于之剛也亦是水也
太陽司天太過而水氣臨火令長不從藏氣之勝也

剛
心藏受病久及小腸羽蟲乃殃鱗蟲乃育冥化六從
成數也亦邪化日夏失時正也丙午之歲小異之爾
午即火也火得辛力丙雖運強水勝也謂火居南方

午位得離正氣佐故夏令得化心藏不病羽蟲不災
熱化得正化日無他邪所至也

示
丁丑中木運正角木德平氣也其名數和何謂也不
候金行勝而先得于符合也始得初氣遇正月壬寅
月丁雖為木運柔丑雖陰年謂之為木運之剛與丁
合德也丁遇壬而氣還金即金不行勝火復不復故

木德正角生氣時令木亦不傷土民乃康保蟲毛蟲
甲蟲各得其首風化三從生數正化日也依時政令
不失時也丁未歲氣化運齊天依丁丑之政也
戊寅中火運太微火氣太過其赫曦也氣運行先天
也即太過來早故云先天也又運與天合德名曰天
符也即上見少陽相火司天即運與天同火其氣甚
盛暑流行金肺受邪民病癰瘡少氣欬喘血溢泄注
下嗌燥身聾中熱肩背熱甚則胃中痛脇肢滿膺背
肩胛間痛兩臂內痛身熱骨痛而為浸淫收氣不行

兩

長氣獨明以表火勝熱化七從成數邪化日政令失
時戊申年小異之即申為金佐於肺肺受火刑其氣
稍實民病得半也故小異之爾其餘之令亦如此
己卯中土運少宮土氣不及災五宮五宮昂中央也
在人應脾氣分四氣蟲為倮蟲土其名卑藍木乃未
刑昂木行風勝於土風乃大行化氣不令草木茂榮
飄揚而甚秀而不實民病飡泄霍亂體重腹痛筋骨
繇復肌肉痠勝至甚也金子來復復之至則收政
嚴峻草木蒼凋胃腹暴痛下引小腹善大息蟲食耳

苗氣客於脾胃穀乃減食少失餐復罷土氣未正後
至九月甲戌月土還正宮雨化五邪化日失正令也
歲 已酉之年異於此每酉金也勝之懼之故木勝之微

雨

辰 庚申中金運太商金氣有餘其名堅成金氣有餘即
生氣乃萎收氣乃殺即白埃四起草木蒼落林木肅
殺燥乃鹵田白色民病^於肝毛蟲還困眩脇氣痺淋洩
便難目眩轉筋燥化九從成數邪化日春令失政庚
戌之運准此

小 辛巳中水運少羽水氣不及也災一宮一宮北方坎
位在人應腎蟲為鱗冰之衰也其名涸流即乾涸竭
也即土行勝水也土行雨令即名曰雨化行勝勝之
至也至於第四氣中即大雨霖露腎病乃先久及膀胱
眇鱗蟲還瘳弗令水危困篤木乃未復勝也大風數
作揚塵高舉摧折林木飛砂走石如是即土氣虧脾
藏乃病保蟲及殃木復罷土猶未全至七月丙申月
辛得丙合水還正羽水无方全寒乃化一邪化日失
政令也辛亥之年也異之爾何以故亥為水雖陰年

亥水與子水運相佐之日歲會水得平氣即土不勝木不復故得正羽正化日寒化一從生數也

壬午中木運太角木氣之有餘也其名發生壬木運運之剛也午陽年陽年太過故太氣之盛也即生氣之令太過運行先天風化乃盛化氣不令雨濕還虧脾胃受病久及其胃保蟲不育風化八從成數邪化氣失令壬子之歲亦然也

癸未中火運正徵火得平氣也其名昇明何以故即左右二火為間氣相佐之也又五月戊午月先得于

符也癸見戊而氣全也先得符力水未行勝故曰平氣即水不勝而土不復也火又不災九宮故名正徵熱化依時令正化日無他令熱化二從生數癸丑之令准前

甲申中土運太宮土氣有餘其名敷阜也土行雨令即化氣之盛也截氣不時邪于腎藏久及膀胱鱗蟲乃困寒凜及溫雨濕流行民病腹痛清瀦意不樂體重煩寃甚則肌肉萎足不收行善契脚下痛飲發中滿食減四肢不舉雨化丑邪化日也截氣不正甲寅

之歲異於此何以故寅木也木可刑土氣之平也即
藏氣平自今麟蟲得育腎氣均正化日也故得無他
邪也

乙酉中金運正高金得平氣也名曰審平也七宮不
災火勝不至水復不來甲蟲自育肺藏氣寧何以故
乙雖為金運之柔酉雖陰年故酉為西方金位金氣
相佐故得平氣也長氣亦不刑生氣殺氣自正清化
四從生數正化日無他邪也乙卯之年異於此歲中
金運少高金氣之不及其名從革即火得二之氣君

火分中來行勝即暄熱至甲蟲殃肺乃病勝之不及
久水未行復其氣以平何故也三月庚申_辰日乙得庚
合合其干德金運正高其氣乃平使殺氣不失其令
清化四從生數邪化日有他邪也

丙戌中水運太羽水氣有餘其名流行水得丙戌之
剛戌上見太陽水同於寒其氣臨火長氣失故炎暑
乃虧暴冷時間藏氣乃盛其青冰雹其令寒凍冽
羽蟲迺忘藏病危久及小腸民病心熱煩心燥悸陰
厥上申申寒謔忘心痛寒氣早至寒化一六生成二

化并天令也邪化日失政令也丙辰之化准此
丁亥中木運正角木得平氣其名敷和木氣不災三
宮何以故丁雖為木之柔亥雖陰年今於正月壬寅
月丁得壬合干德相符故平氣也故運得干合即木
氣乃全即金不行勝火不來復也木亦不傷土令也
使時令各得其化故曰正化日也風化三從生數丁
己之正依斯令也

少 戊子中火運太微火氣有餘其名赫曦上與也陰君
火合德日天符也火行暑令即炎暑大行夏令太過

其變鬱蒸其清炎燥如是即心氣有餘邪炎肺藏久
及大腸甲蟲不滋殺氣失政肅殺無威暑化於戊數
戊午之年名曰太子天符三會合也即戊火運上少
陰君火午為南方為位即三位火合德其化轉甚邪
化日秋失政也

早 巳丑中土運少宮土不及災九宮五宮即中宮也在
人應脾胃為坤主氣為四氣蟲即倮蟲土不及其名
草監土行兩令濕化乃虧木乃來刑木行風令即風
化行勝也勝之至也得初氣而至早也風木之時化

之正也脾乃病久及胃保蟲困篤四氣還虧土至先
金乃至至而燥來燥來復勝勝木也木反衰肝乃病
次及膽土乃靜脾病愈保蟲舒土至九月甲戌月己
得甲為干合其德土還正宮方伏位名曰雨風勝復
同也邪化度邪化者相刑勝之名也雨化丑巳未之
令准於斯正

庚寅申金運正商金得平氣也其名審平也雷為陽
庚主太過何言平氣也謂上見少陽相火司天下臨
剋於金故天刑運運不能太過故罰盛而見平也其

氣亦傷肝也即為小災爾毛蟲小困春令清干燥化
九從成數邪化不盛庚申之歲金得太過從大商金
名曰堅成謂申金為佐之故金氣傷肝久及其膽生
氣之令不殺金氣太過燥化依令

二宮

辛卯申水運少羽水氣不及災一宮即北方坎位也
水在人應腎水不及其名涸流即乾涸竭也即土氣
來勝刑於水也上施雨令名曰雨化勝也勝之至也
至於第四氣即土得時化故勝爾大虛埃昏雲氣以
擾雨令頻化腎藏乃病火乃膀胱鱗蟲困篤冬令及

溫流水不冰水困之危木來復剋木者水之子木行
得風今名曰風化勝復同也即大風復勝於雨土即
脾反病保蟲殃土氣復危如是即土氣方緩至七月
丙申日水還正羽寒化一從生數邪化日失政今辛
酉亦然
壬辰中木運太角木氣有餘其名發其氣盛木有
餘木令於風風乃大舉鼓折鳴素用施指拉氣過即
傷脾久及其胃保蟲不育化氣不令風化八從成數
邪化日也支正令壬戌之令亦從此歲之令

癸巳中火運正徵火得平氣其名昇平也巳雖陰年
癸雖為柔一謂巳為火亦名歲會二謂水未得時化
三謂丑月戊午月癸得戊合其于合故得平氣也即
水不來勝火不來復即火令依時熱化二從成數正
化日依時正

癸亥中火運少徵火不及災九宮九宮南方離位在
人應心蟲為羽蟲火不及其名伏明謂亥為水故異
於巳也即水得年力便來行勝而暴寒勝間民病於
心久及小腸羽蟲乃病勝至甚土來復勝勝之水困

腎及病及鱗蟲至五月戊午月火還正徵其氣乃平
邪化日失故令云矣

素問玄珠密語卷之二

