



始



麥作統計

熊本縣編  
昭和十一年

4.20  
761

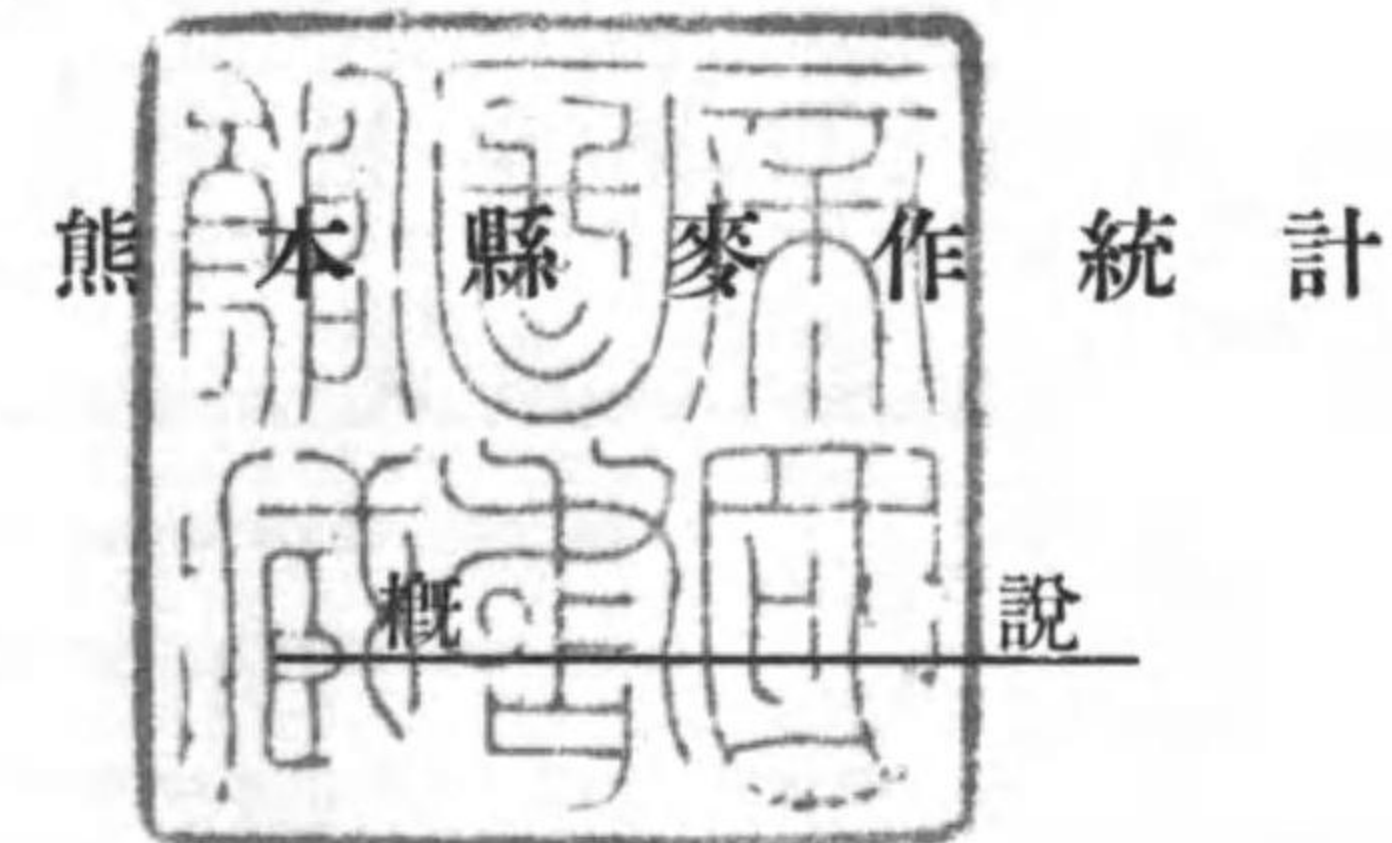


昭和十一年

麥作統計

昭和十一年十二月刊行

熊本縣



昭和十一年ニ於ケル麥作付段別ハ八萬六千九百七十一町四段歩ニシテ收穫高九十六萬八千四百二石其ノ價額一千四百八十八萬七百八十一圓ヲ算セリ而シテ之ヲ前年ニ比スレバ作付段別ニ於テ七百四十九町二段歩(九厘)ヲ増加セルニ拘ラズ收穫高ニ於テ十三萬五千二百二十四石(一割二分二厘)ノ減收ヲ示セリ價額ハ近時穀價ノ騰貴ニ依リ二百六十五萬二千二百三十七圓ヲ増加セリ

蓋シ本年ノ麥作ハ播種當初ニ於ケル天候高温ニシテ土壤乾燥ニ過ギ十一月下旬ニ至リ氣候適順トナリシモ十二月上旬ヨリ稀有ノ寒害ヲ蒙リ爲ニ發芽並ニ生育ヲ著シク妨ゲラレタリ爾來春分ニ至ル迄氣溫低ク乾燥日照ノ不足ハ持續シ伸長極メテ遲緩セルモ其ノ後屢々降雨アリテ土壤濕潤ニ過ギ而モ急激ニ氣溫ノ上昇ヲ見タル爲酷寒以來短カリシ麥ハ徒長軟弱ニ傾キ幾分草丈ヲ見直シタルモ收穫期ニ至リ病害並ニ風水害ヲ蒙リタル結果作付反別ノ増加セルニ反シ如上ノ減收ヲ見ルニ至レリ

昭和十一年十二月

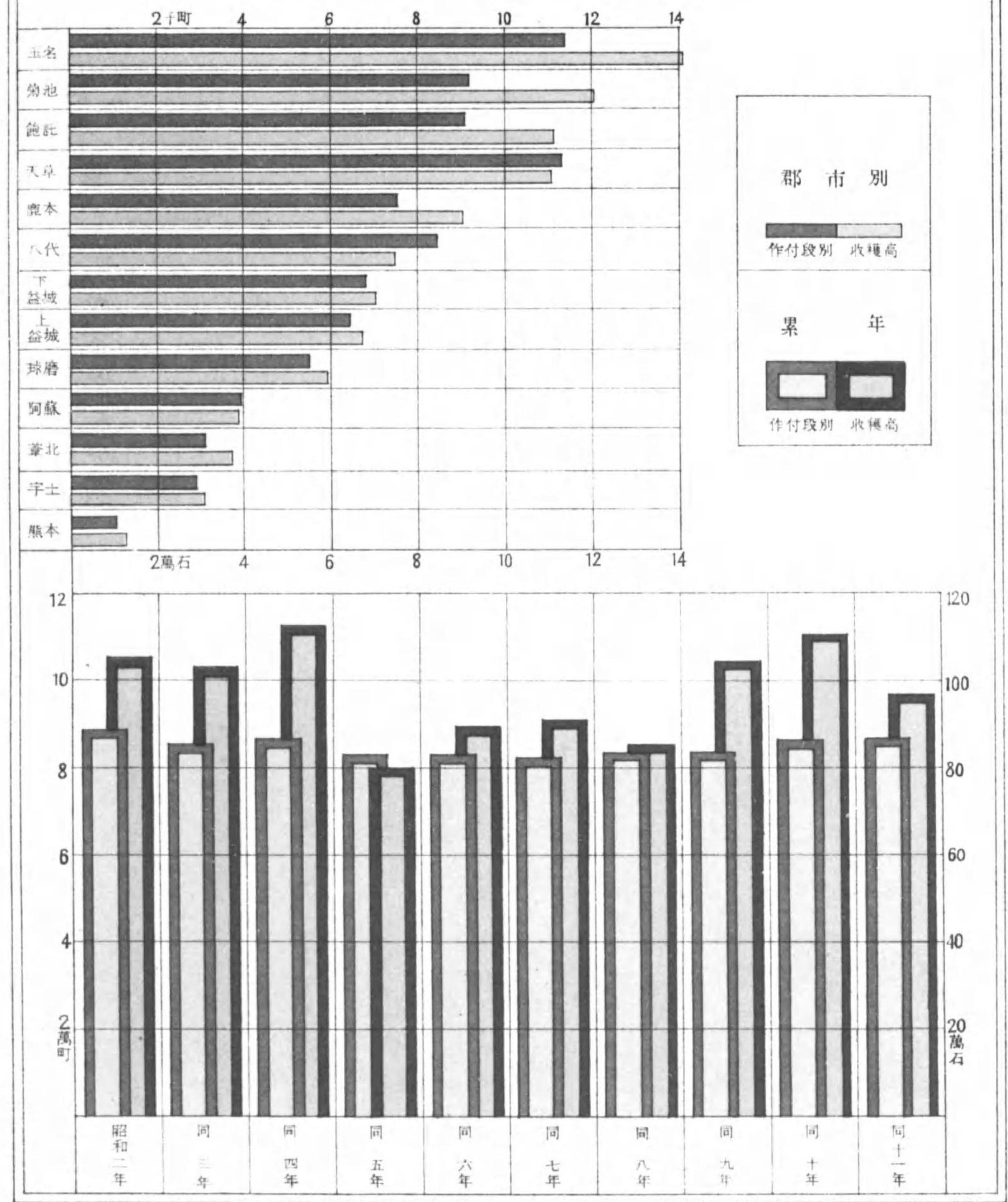


熊本縣總務部統計課

205  
705



### 麥累年及郡市別比較





第一	累年比較	1—2
第二	郡市別累年比較	3—6
第三	郡市別	7—8
第四	町村別	9
內	鮑託郡	9—14
	宇土郡	13—16
	玉名郡	15—20
	鹿本郡	19—24
	菊池郡	23—28
	阿蘇郡	27—30
	上益城郡	29—34
	下益城郡	33—38
	八代郡	37—42
	葦北郡	41—42
	球磨郡	41—46
天草郡	45—54	
第五	全國麥收穫高	55—56

第一 年 果

	作 付 段 別					收 穫 高				
	大 麥	稈 麥	小 麥	燕 麥	計	大 麥	稈 麥	小 麥	燕 麥	計
大正十二年	1,472.4	31,622.3	11,557.8	—	44,652.5	15,788	295,426	104,720	—	415,934
	3,740.8	25,451.1	13,741.7	—	42,933.6	34,156	198,117	116,656	—	348,929
	5,213.2	57,073.4	25,299.5	—	87,586.1	49,944	493,543	221,376	—	764,863
同 十三年	1,412.4	31,423.1	11,300.4	—	44,135.9	10,926	169,221	72,524	—	252,671
	3,634.8	24,668.8	13,372.5	—	41,676.1	28,264	139,072	94,404	—	261,740
	5,047.2	56,091.9	24,672.9	—	85,812.0	39,190	308,293	166,928	—	514,411
同 十四年	1,500.6	32,206.7	11,435.2	3.0	45,145.5	19,326	435,250	133,159	34	587,769
	3,470.9	24,644.1	13,917.8	20.5	42,053.3	39,724	285,360	143,155	208	468,447
	4,971.5	56,850.8	25,353.0	23.5	87,198.8	59,050	720,610	276,314	242	1,056,216
昭和元年	1,368.2	33,361.1	13,041.8	21.6	47,792.7	17,862	405,947	142,687	304	566,800
	3,284.0	24,704.4	13,013.6	33.8	41,035.8	37,699	255,333	136,945	407	430,384
	4,652.2	58,065.5	26,055.4	55.4	88,828.5	55,561	661,280	279,632	711	997,184
同 二年	1,324.8	33,124.9	13,544.8	24.1	48,018.6	17,542	422,410	161,267	247	601,466
	3,080.5	24,260.5	12,775.9	29.5	40,146.4	36,261	269,815	142,641	313	449,030
	4,405.3	57,385.4	26,320.7	53.6	88,165.0	53,803	692,225	303,908	560	1,050,496
同 三年	1,238.8	32,299.0	13,776.6	25.4	47,339.8	17,317	420,780	157,324	353	595,774
	2,691.4	23,297.2	12,570.0	41.0	38,599.6	31,655	265,498	138,343	472	435,968
	3,930.2	55,596.2	26,346.6	66.4	85,939.4	48,972	686,278	295,667	825	1,031,742
同 四年	1,201.1	32,786.3	14,525.1	24.3	48,536.8	17,972	463,825	181,780	371	663,948
	2,671.2	23,079.1	12,499.0	34.7	38,284.0	33,325	284,120	145,898	443	463,786
	3,872.3	55,865.4	27,024.1	59.0	86,820.8	51,297	747,945	327,678	814	1,127,734
同 五年	1,151.4	32,846.9	15,846.0	16.0	49,860.3	12,724	329,637	147,541	186	490,088
	2,293.2	19,556.2	11,285.1	35.2	33,169.7	23,616	181,680	104,314	371	309,981
	3,444.6	52,403.1	27,131.1	51.2	83,030.0	36,340	511,317	251,855	557	800,069
同 六年	1,121.3	33,141.9	16,062.5	14.1	50,339.8	12,870	371,831	159,207	156	544,064
	2,183.2	19,079.2	11,582.4	45.6	32,890.4	24,315	206,225	119,677	757	350,974
	3,304.5	52,221.1	27,644.9	59.7	83,230.2	37,185	578,056	278,884	913	895,038
同 七年	1,054.4	32,684.7	16,528.7	33.2	50,301.0	13,226	373,458	173,508	389	560,581
	2,034.4	18,651.7	11,329.7	56.1	32,071.9	23,649	203,056	122,829	747	350,281
	3,088.8	51,336.4	27,858.4	89.3	82,372.9	36,875	576,514	296,337	1,136	910,862
同 八年	929.4	29,351.2	21,003.6	61.8	51,346.0	10,647	307,691	207,736	617	526,691
	1,798.7	17,330.8	12,973.5	79.6	32,182.6	19,716	177,115	132,143	764	329,738
	2,728.1	46,682.0	33,977.1	141.4	83,528.6	30,363	484,806	339,879	1,381	856,429
同 九年	899.9	28,971.3	22,000.6	28.4	51,900.2	12,600	376,035	265,936	399	654,970
	1,619.5	17,059.6	13,221.6	67.9	31,968.6	20,241	208,089	158,868	830	388,028
	2,519.4	46,030.9	35,222.2	96.3	83,868.8	32,841	584,124	424,804	1,229	1,042,998
同 十年	975.9	30,280.7	21,831.7	142.3	53,230.6	14,230	416,625	274,667	475	705,997
	1,643.7	17,961.5	13,193.6	192.8	32,991.6	19,629	224,076	152,608	1,216	397,529
	2,619.6	48,242.2	35,025.3	335.1	86,222.2	33,859	640,701	427,275	1,691	1,103,526
同 十一年	785.2	30,226.6	22,926.7	52.9	53,991.4	10,560	348,242	253,305	778	612,885
	1,559.9	18,033.4	13,276.0	110.7	32,980.0	17,663	193,751	142,666	1,437	355,517
	2,345.1	48,260.0	36,202.7	163.6	86,971.4	28,223	541,993	395,971	2,215	968,402

比 較

價 額					一 段 步 收 穫 高				
大 麥	稈 麥	小 麥	燕 麥	計	大 麥	稈 麥	小 麥	燕 麥	平 均
374,096	5,831,406	2,970,020	—	9,175,522	1.072	0.934	0.906	—	0.932
					0.913	0.778	0.849	—	0.813
					0.958	0.865	0.875	—	0.855
367,912	5,517,557	2,500,046	—	8,385,515	0.774	0.539	0.642	—	0.572
					0.778	0.564	0.705	—	0.628
					0.776	0.550	0.677	—	0.599
572,230	10,197,551	4,802,761	1,978	15,574,520	1.288	1.351	1.164	1.133	1.302
					1.144	1.158	1.029	1.015	1.114
					1.188	1.268	1.090	1.030	1.211
484,953	8,200,133	4,550,983	4,997	13,241,066	1.306	1.217	1.094	1.407	1.186
					1.148	1.034	1.052	1.204	1.049
					1.194	1.139	1.073	1.283	1.123
453,233	8,097,277	4,866,200	3,660	13,420,370	1.324	1.275	1.191	1.025	1.252
					1.177	1.112	1.116	1.061	1.118
					1.221	1.206	1.155	1.045	1.192
410,565	8,356,952	4,558,290	5,580	13,331,387	1.398	1.303	1.142	1.390	1.259
					1.176	1.140	1.101	1.151	1.121
					1.246	1.234	1.122	1.242	1.201
428,724	8,939,798	4,701,539	5,211	14,075,272	1.496	1.415	1.251	1.527	1.368
					1.248	1.231	1.167	1.277	1.211
					1.325	1.339	1.213	1.380	1.299
251,017	5,118,835	2,969,607	3,475	8,342,934	1.105	1.004	0.931	1.163	0.983
					1.030	0.929	0.942	1.054	0.935
					1.055	0.976	0.928	1.088	0.964
162,312	3,932,139	1,993,813	3,793	6,092,057	1.148	1.122	0.991	1.106	1.081
					1.114	1.081	1.033	1.660	1.067
					1.125	1.107	1.009	1.529	1.075
167,749	3,770,176	2,672,260	4,080	6,614,265	1.254	1.143	1.050	1.172	1.114
					1.162	1.089	1.080	1.332	1.092
					1.194	1.123	1.064	1.272	1.106
198,603	4,758,813	4,467,925	7,457	9,432,798	1.146	1.048	0.989	0.998	1.026
					1.096	1.022	1.019	0.960	1.025
					1.113	1.039	1.000	0.977	1.025
218,343	5,909,080	5,349,970	6,670	11,484,063	1.400	1.298	1.209	1.405	1.262
					1.250	1.220	1.202	1.222	1.214
					1.304	1.269	1.206	1.276	1.244
246,567	6,624,117	5,348,476	9,384	12,228,544	1.458	1.376	1.258	0.334	1.326
					1.194	1.248	1.157	0.631	1.205
					1.293	1.328	1.220	0.505	1.280
259,558	7,506,043	7,100,904	14,276	14,880,781	1.345	1.152	1.105	1.471	1.135
					1.132	1.074	1.075	1.298	1.078
					1.203	1.123	1.094	1.354	1.113

第二郡市別

	作付段別					收穫高					
	大麥	稈麥	小麥	燕麥	計	大麥	稈麥	小麥	燕麥	計	
熊本	昭和七年	町段 12.3	町段 500.8	町段 332.8	町段 —	町段 845.9	石 184	石 6,264	石 4,079	石 —	石 10,527
	同八年	29.1	546.9	549.2	—	1,125.2	385	5,974	5,607	—	11,966
	同九年	30.1	527.6	547.5	—	1,105.2	443	6,911	6,623	—	13,977
	同十年	32.0	533.5	520.7	—	1,086.2	500	8,046	6,948	—	15,494
	同十一年	30.5	538.1	514.3	—	1,082.9	409	6,631	6,319	—	13,359
鹿託	昭和七年	91.5	5,756.6	3,316.6	—	9,164.7	1,237	66,908	38,328	—	106,473
	同八年	105.4	5,230.1	3,868.6	3.3	9,207.4	1,171	54,679	42,238	49	98,137
	同九年	120.7	5,109.7	3,829.8	1	9,060.3	1,686	69,830	52,502	2	124,020
	同十年	109.0	5,293.7	3,702.4	3.7	9,108.8	1,693	74,226	50,840	62	126,821
	同十一年	94.0	5,254.0	3,767.0	4.0	9,119.0	1,175	65,150	44,845	52	111,222
宇土	昭和七年	5.1	1,781.9	943.6	—	2,730.6	53	19,139	8,520	—	27,712
	同八年	7.4	1,696.1	1,114.9	—	2,818.4	85	17,639	9,791	—	27,515
	同九年	8.3	1,666.9	1,153.7	—	2,828.9	118	20,294	12,306	—	32,718
	同十年	4.4	1,694.4	1,073.8	—	2,772.6	52	21,734	12,267	—	34,053
	同十一年	4.8	1,761.3	1,142.4	—	2,908.5	57	19,207	11,807	—	31,071
玉名	昭和七年	62.7	8,675.5	2,572.1	—	11,310.3	792	101,484	33,215	—	135,491
	同八年	39.0	7,603.0	3,365.6	3	11,007.9	451	78,426	39,749	3	118,629
	同九年	45.8	7,404.1	3,499.0	—	10,948.9	697	96,499	50,365	—	147,561
	同十年	42.6	7,886.9	3,440.0	1.0	11,370.5	710	109,637	51,831	20	162,198
	同十一年	31.9	7,864.1	3,494.4	1.0	11,391.4	506	92,864	47,306	20	140,696
鹿本	昭和七年	388.9	4,376.0	2,774.2	6.4	7,545.5	3,997	53,094	30,234	50	87,375
	同八年	308.6	3,931.2	3,289.9	8.0	7,537.7	3,425	43,129	33,469	69	80,092
	同九年	291.3	3,912.7	3,381.6	7.1	7,592.7	3,551	51,011	39,697	66	94,325
	同十年	413.3	4,001.9	3,316.9	9.5	7,741.6	5,813	55,415	43,024	167	104,419
	同十一年	283.2	3,942.5	3,344.1	6.4	7,576.2	3,214	49,361	38,123	80	90,778
菊池	昭和七年	969.3	4,300.5	3,754.4	28.7	9,052.9	12,235	56,481	45,809	310	114,835
	同八年	928.2	3,925.6	4,466.3	62.0	9,382.4	11,031	46,204	49,063	497	106,795
	同九年	856.2	3,835.6	4,604.0	43.4	9,339.2	12,322	59,542	62,075	546	134,485
	同十年	774.8	4,004.6	4,435.8	42.9	9,258.1	10,804	63,414	53,843	471	128,532
	同十一年	700.9	4,059.6	4,358.5	79.1	9,198.1	9,084	55,085	54,867	1,204	120,240
阿蘇	昭和七年	661.7	1,058.2	1,358.0	12.4	3,090.3	7,426	12,166	11,263	213	31,068
	同八年	544.9	1,000.1	1,982.6	31.8	3,559.4	5,445	9,147	15,139	262	29,993
	同九年	492.7	874.4	2,188.5	15.0	3,570.6	5,984	11,281	21,786	151	39,202
	同十年	558.5	933.2	2,354.3	15.4	3,861.4	6,280	11,145	21,126	144	38,695
	同十一年	551.2	977.6	2,442.2	16.8	3,987.8	5,757	11,100	22,006	151	39,014
上益城	昭和七年	483.8	3,525.6	2,192.4	15.6	6,217.4	6,085	35,225	21,572	140	63,022
	同八年	402.2	2,950.4	2,987.7	9.8	6,350.1	4,454	26,868	26,875	86	58,283
	同九年	318.0	2,831.7	2,976.7	7.1	6,133.5	3,853	31,804	33,005	66	68,728
	同十年	339.8	2,981.1	2,857.1	19.2	6,197.2	3,703	32,717	28,540	36	64,996
	同十一年	310.9	3,114.8	2,994.5	10.8	6,431.0	4,179	32,045	31,584	103	67,911

累年比較

價額					一段歩收穫高				
大麥	稈麥	小麥	燕麥	計	大麥	稈麥	小麥	燕麥	平均
町	町	町	町	町	石	石	石	石	石
981	40,716	45,277	—	86,974	1,504	1,251	1,226	—	1,244
2,695	50,062	68,686	—	121,443	1,323	1,092	1,021	—	1,063
3,026	70,700	80,999	—	154,725	1,469	1,310	1,210	—	1,265
2,850	87,540	83,932	—	174,322	1,563	1,508	1,334	—	1,426
4,499	92,038	112,162	—	208,699	1,341	1,232	1,229	—	1,234
5,161	401,980	349,509	—	756,650	1,352	1,162	1,156	—	1,162
8,055	516,149	528,719	221	1,053,144	1,111	1,045	1,092	1,482	1,066
12,265	701,958	642,590	15	1,356,828	1,397	1,367	1,371	2,000	1,369
13,667	752,581	562,489	364	1,329,101	1,553	1,402	1,373	1,676	1,392
11,576	864,169	769,233	457	1,645,435	1,250	1,240	1,190	1,300	1,220
277	124,803	77,969	—	203,049	1,039	1,074	0,903	—	1,015
631	166,392	129,763	—	296,786	1,149	1,040	0,878	—	0,976
877	207,404	159,645	—	367,926	1,422	1,217	1,067	—	1,157
396	229,131	159,548	—	389,075	1,182	1,283	1,142	—	1,228
572	270,811	220,944	—	492,327	1,188	1,091	1,034	—	1,068
4,496	650,425	307,087	—	962,008	1,263	1,170	1,291	—	1,198
3,556	774,037	525,710	12	1,303,315	1,156	1,032	1,181	1,000	1,074
5,639	964,621	644,116	—	1,614,376	1,522	1,303	1,439	—	1,348
5,979	1,084,008	646,989	135	1,737,111	1,667	1,390	1,507	2,000	1,426
5,588	1,315,039	863,798	140	2,184,565	1,586	1,181	1,354	2,000	1,235
19,933	337,633	272,570	212	630,348	1,028	1,213	1,090	0,781	1,158
24,222	428,063	440,809	407	893,501	1,110	1,097	1,017	0,863	1,063
22,863	498,025	507,218	343	1,028,449	1,219	1,304	1,174	0,930	1,242
44,533	569,225	549,290	1,068	1,164,116	1,406	1,385	1,297	1,758	1,349
27,394	685,323	700,001	568	1,413,286	1,135	1,252	1,140	1,250	1,198
56,198	343,079	423,480	1,102	823,859	1,262	1,313	1,220	1,080	1,268
68,458	449,439	651,055	2,851	1,171,803	1,188	1,177	1,099	0,802	1,138
82,039	597,026	772,146	3,079	1,454,290	1,439	1,552	1,348	1,258	1,440
73,559	646,788	658,147	2,409	1,380,903	1,394	1,584	1,214	1,098	1,388
83,852	727,957	962,626	7,078	1,781,513	1,296	1,357	1,259	1,522	1,307
30,874	74,680	94,095	824	200,473	1,122	1,150	0,829	1,718	1,005
32,405	77,620	180,288	1,084	291,397	0,999	0,915	0,764	0,824	0,843
35,417	108,882	261,121	650	406,070	1,215	1,290	0,995	1,007	1,098
44,345	112,697	255,009	871	412,922	1,124	1,194	0,897	0,935	1,002
53,126	155,623	382,173	890	591,812	1,044	1,135	0,901	0,899	0,978
26,902	208,966	189,062	418	425,348	1,258	0,999	0,984	0,897	1,014
31,268	249,949	353,027	468	634,712	1,107	0,911	0,900	0,878	0,918
25,923	316,370	406,268	311	748,872	1,212	1,123	1,109	0,930	1,121
27,679	342,856	353,955	289	724,779	1,090	1,097	0,999	0,187	1,049
39,496	447,670	573,683	673	1,061,522	1,344	1,029	1,055	0,954	1,056

第二 郡市別

	作付段別					收穫高					
	大麥	裸麥	小麥	燕麥	計	大麥	裸麥	小麥	燕麥	計	
下益城	昭和七年	町段 61.0	町段 4,559.1	町段 2,330.4	町段 —	町段 6,950.5	石 618	石 43,232	石 20,344	石 —	石 64,194
	同八年	57.2	3,946.3	2,848.8	—	6,852.3	578	33,960	25,202	—	59,740
	同九年	41.6	3,842.3	2,959.5	—	6,843.4	581	46,871	34,251	—	81,703
	同十年	37.4	3,935.6	2,886.9	—	6,859.9	482	52,655	36,132	—	89,269
	同十一年	33.6	3,887.8	2,922.9	—	6,844.3	406	39,141	31,275	—	70,822
八代	昭和七年	100.1	3,797.2	3,502.5	2.1	7,401.9	1,038	33,825	32,244	25	67,132
	同八年	59.6	3,463.6	3,874.5	—	7,397.7	530	31,161	34,634	—	66,325
	同九年	72.6	3,730.8	4,133.2	—	7,936.6	703	38,173	42,855	—	81,731
	同十年	61.0	3,966.5	4,335.4	—	8,362.9	586	41,093	47,333	—	89,012
	同十一年	49.0	3,672.4	4,727.9	8	8,450.1	486	32,088	42,624	10	75,208
葦北	昭和七年	8	2,491.6	624.9	—	3,117.3	8	33,828	7,054	—	40,890
	同八年	9	2,361.3	725.4	—	3,087.6	9	32,368	8,038	—	40,415
	同九年	6	2,323.9	758.7	—	3,083.2	7	36,616	9,606	—	46,229
	同十年	7	2,343.2	765.2	—	3,109.1	8	39,672	10,250	—	49,930
	同十一年	9	2,329.1	777.5	—	3,107.5	7	29,242	8,689	—	37,938
球磨	昭和七年	251.1	1,760.7	2,265.2	24.1	4,301.1	3,194	21,413	25,875	398	50,900
	同八年	245.0	1,554.4	2,886.4	26.2	4,712.0	2,790	18,017	31,885	415	53,107
	同九年	241.2	1,576.0	3,013.2	23.6	4,854.0	2,892	19,882	37,609	398	60,781
	同十年	245.8	1,807.6	3,114.9	243.4	5,411.7	3,225	25,472	41,661	791	71,149
	同十一年	254.1	1,850.6	3,416.9	44.7	5,566.3	2,942	20,871	35,137	595	59,545
天草	昭和七年	5	8,752.7	1,891.3	—	10,644.5	8	93,455	17,780	—	111,243
	同八年	6	8,472.7	2,017.2	—	10,490.5	9	87,234	18,189	—	105,432
	同九年	3	8,395.2	2,176.8	—	10,572.3	4	95,410	22,124	—	117,538
	同十年	3	8,860.0	2,221.9	—	11,082.2	3	105,475	23,480	—	128,958
	同十一年	1	9,008.1	2,300.1	—	11,308.3	1	89,208	21,389	—	110,598
合計	昭和七年	3,088.8	51,336.4	27,858.4	89.3	82,372.9	36,875	576,514	296,337	1,136	910,862
	同八年	2,728.1	46,682.0	33,977.1	141.4	83,528.6	30,363	484,806	339,879	1,381	856,429
	同九年	2,519.4	46,030.9	35,222.2	96.3	83,868.8	32,841	584,124	424,804	1,229	1,042,998
	同十年	2,619.6	48,242.2	35,025.3	335.1	86,222.2	33,859	640,701	427,275	1,691	1,103,526
	同十一年	2,345.1	48,260.0	36,202.7	163.6	86,971.4	28,223	541,993	395,971	2,215	968,402

累年比較 (續)

價額					一段歩收穫高				
大麥	裸麥	小麥	燕麥	計	大麥	裸麥	小麥	燕麥	平均
3,138	268,009	187,867	—	459,014	1.013	0.948	0.873	—	0.924
4,533	352,614	849,584	—	706,731	1.010	0.835	0.885	—	0.872
4,491	458,948	434,429	—	897,868	1.397	1.220	1.157	—	1.194
4,172	518,041	469,967	—	992,180	1.289	1.338	1.252	—	1.301
3,404	562,731	578,339	—	1,144,474	1.208	1.007	1.070	—	1.035
5,369	217,212	276,444	88	499,113	1.037	0.891	0.921	1.190	0.907
3,570	318,392	453,717	—	775,679	0.889	0.900	0.894	—	0.897
4,831	393,639	565,208	—	963,678	0.968	1.023	1.037	—	1.030
5,195	454,141	668,864	—	1,128,200	0.961	1.036	1.092	—	1.064
4,791	462,370	776,511	100	1,243,772	0.992	0.874	0.902	1.250	0.890
48	242,381	65,010	—	507,439	1.000	1.358	1.129	—	1.312
63	322,639	117,764	—	440,466	1.000	1.371	1.108	—	1.309
53	375,831	125,220	—	501,104	1.167	1.576	1.266	—	1.497
76	425,738	133,915	—	559,729	1.143	1.693	1.340	—	1.606
70	406,193	156,067	—	562,330	0.800	1.256	1.118	—	1.221
14,312	135,947	213,181	1,436	364,876	1.272	1.216	1.143	1.651	1.183
19,039	180,637	421,948	2,414	624,038	1.139	1.159	1.105	1.584	1.127
20,871	206,098	465,613	2,272	694,854	1.199	1.272	1.248	1.686	1.252
24,083	272,068	499,079	4,248	799,478	1.312	1.409	1.337	0.325	1.315
25,176	294,590	635,187	4,370	959,323	1.158	1.128	1.028	1.331	1.070
60	724,345	170,709	—	895,114	1.600	1.068	0.940	—	1.045
108	872,820	246,855	—	1,119,783	1.500	1.030	0.902	—	1.005
48	1,009,578	285,397	—	1,295,023	1.333	1.137	1.016	—	1.111
33	1,129,303	367,292	—	1,436,628	1.000	1.190	1.057	—	1.164
14	1,221,529	370,180	—	1,591,723	1.000	0.990	0.930	—	0.978
167,749	3,770,176	2,672,260	4,080	6,614,265	1.194	1.123	1.064	1.272	1.106
198,603	4,758,813	4,467,925	7,457	9,432,798	1.113	1.039	1.000	0.977	1.025
218,343	5,909,080	5,349,970	6,670	11,484,063	1.304	1.269	1.206	1.276	1.244
246,567	6,624,117	5,348,476	9,384	12,228,544	1.293	1.328	1.220	0.505	1.280
259,558	7,506,043	7,100,904	14,276	14,880,781	1.203	1.123	1.094	1.354	1.113



第三郡市

		作付段別					收穫高				
		大麥	裸麥	小麥	燕麥	計	大麥	裸麥	小麥	燕麥	計
熊本	田畑計	町段	町段	町段	町段	町段	石	石	石	石	石
		23.2	338.0	414.5	775.7	308	4,153	5,033	—	9,494	
		7.3	200.1	99.8	307.2	101	2,478	1,286	—	3,865	
	計	30.5	538.1	514.3	1,082.9	409	6,631	6,319	—	13,359	
鹿託	田畑計	町段	町段	町段	町段	町段	石	石	石	石	石
		55.1	2,810.7	1,732.3	5	4,598.6	713	35,183	20,221	9	56,126
		38.9	2,443.3	2,034.7	3.5	4,520.4	462	29,967	24,624	43	55,096
	計	94.0	5,254.0	3,767.0	4.0	9,119.0	1,175	65,150	44,845	52	111,222
宇土	田畑計	町段	町段	町段	町段	町段	石	石	石	石	石
		3.9	1,146.4	852.9	—	2,003.2	48	12,658	8,857	—	21,563
		9	614.9	289.5	—	905.3	9	6,549	2,950	—	9,508
	計	4.8	1,761.3	1,142.4	—	2,908.5	57	19,207	11,807	—	31,071
玉名	田畑計	町段	町段	町段	町段	町段	石	石	石	石	石
		23.4	5,498.3	2,538.0	1.0	8,060.7	387	66,641	34,871	20	101,919
		8.5	2,365.8	956.4	—	3,330.7	119	26,223	12,435	—	38,777
	計	31.9	7,864.1	3,494.4	1.0	11,391.4	506	92,864	47,306	20	140,696
鹿本	田畑計	町段	町段	町段	町段	町段	石	石	石	石	石
		87.6	2,659.3	2,030.9	3.8	4,781.6	1,046	34,435	23,366	49	58,896
		195.6	1,283.2	1,313.2	2.6	2,794.6	2,168	14,926	14,757	31	31,882
	計	283.2	3,942.5	3,344.1	6.4	7,576.2	3,214	49,361	38,123	80	90,778
菊池	田畑計	町段	町段	町段	町段	町段	石	石	石	石	石
		198.3	2,712.0	1,741.2	26.4	4,677.9	3,209	38,736	22,917	431	65,293
		502.6	1,347.6	2,617.3	52.7	4,520.2	5,875	16,349	31,950	773	54,947
	計	700.9	4,059.6	4,358.5	79.1	9,198.1	9,084	55,085	54,867	1,204	120,240
阿蘇	田畑計	町段	町段	町段	町段	町段	石	石	石	石	石
		169.2	558.6	748.6	2.6	1,479.0	2,023	7,184	8,453	31	17,691
		382.0	419.0	1,693.6	14.2	2,508.8	3,734	3,916	13,553	120	21,323
	計	551.2	977.6	2,442.2	16.8	3,987.8	5,757	11,100	22,006	151	39,014
上益城	田畑計	町段	町段	町段	町段	町段	石	石	石	石	石
		66.2	1,765.1	1,953.1	3.7	3,788.1	969	18,926	20,471	39	40,405
		244.7	1,349.7	1,041.4	7.1	2,642.9	3,210	13,119	11,113	64	27,506
	計	310.9	3,114.8	2,994.5	10.8	6,431.0	4,179	32,045	31,584	103	67,911
下益城	田畑計	町段	町段	町段	町段	町段	石	石	石	石	石
		26.3	2,891.3	2,623.1	—	5,540.7	305	31,072	28,485	—	59,862
		7.3	996.5	299.8	—	1,303.6	101	8,069	2,790	—	10,960
	計	33.6	3,887.8	4,922.9	—	6,844.3	406	39,141	31,275	—	70,822
八代	田畑計	町段	町段	町段	町段	町段	石	石	石	石	石
		43.1	2,914.0	4,426.2	8	7,384.1	431	25,399	39,917	10	65,757
		5.9	758.4	301.7	—	1,066.0	55	6,689	2,707	—	9,451
	計	49.0	3,672.4	4,727.9	8	8,450.1	486	32,088	42,624	10	75,208
草北	田畑計	町段	町段	町段	町段	町段	石	石	石	石	石
		8	1,582.7	390.9	—	1,974.4	6	19,480	4,469	—	23,955
		1	746.4	386.6	—	1,133.1	1	9,762	4,220	—	13,983
	計	9	2,329.1	777.5	—	3,107.5	7	29,242	8,689	—	37,938
球磨	田畑計	町段	町段	町段	町段	町段	石	石	石	石	石
		88.0	1,425.8	2,431.8	14.1	3,959.7	1,114	16,825	26,151	189	44,279
		166.1	424.8	985.1	30.6	1,606.6	1,828	4,046	8,986	406	15,266
	計	254.1	1,850.6	3,416.9	44.7	5,566.3	2,942	20,871	35,137	595	59,545
天草	田畑計	町段	町段	町段	町段	町段	石	石	石	石	石
		1	3,924.4	1,043.2	—	4,967.7	1	37,550	10,094	—	47,645
		—	5,083.7	1,256.9	—	6,340.6	—	51,658	11,295	—	62,953
	計	1	9,008.1	2,300.1	—	11,308.3	1	89,208	21,389	—	110,598
合計	田畑計	町段	町段	町段	町段	町段	石	石	石	石	石
		785.2	30,226.6	22,926.7	52.9	53,991.4	10,560	348,242	253,305	778	612,885
		1,559.9	18,033.4	13,276.0	110.7	32,980.0	17,663	193,751	142,666	1,437	355,517
	計	2,345.1	48,260.0	36,202.7	163.6	86,971.4	28,223	541,993	395,971	2,215	968,402

別昭和十一年

一段歩收穫高					價				
大麥	裸麥	小麥	燕麥	計	大麥	裸麥	小麥	燕麥	計
石	石	石	石	石	円	円	円	円	円
1,328	1,229	1,214	—	—	4,499	92,038	112,162	—	208,699
1,384	1,238	1,289	—	—	—	—	—	—	—
1,341	1,232	1,229	—	—	—	—	—	—	—
1,294	1,252	1,167	1,800	—	11,576	864,169	769,233	457	1,645,435
1,188	1,226	1,210	1,229	—	—	—	—	—	—
1,250	1,240	1,190	1,300	—	—	—	—	—	—
1,231	1,104	1,038	—	—	572	270,811	220,944	—	492,327
1,000	1,065	1,019	—	—	—	—	—	—	—
1,188	1,091	1,034	—	—	—	—	—	—	—
1,654	1,212	1,374	2,000	—	5,588	1,315,039	863,798	140	2,184,565
1,400	1,108	1,300	—	—	—	—	—	—	—
1,586	1,181	1,354	2,000	—	—	—	—	—	—
1,194	1,295	1,151	1,289	—	27,394	685,323	700,001	568	1,413,286
1,108	1,163	1,124	1,192	—	—	—	—	—	—
1,135	1,252	1,140	1,250	—	—	—	—	—	—
1,618	1,428	1,316	1,633	—	83,852	727,957	962,626	7,078	1,781,513
1,169	1,213	1,221	1,467	—	—	—	—	—	—
1,296	1,357	1,259	1,522	—	—	—	—	—	—
1,196	1,286	1,129	1,193	—	53,126	155,623	382,173	890	591,812
0,977	0,935	0,800	0,845	—	—	—	—	—	—
1,044	1,135	0,901	0,899	—	—	—	—	—	—
1,464	1,072	1,048	1,054	—	39,496	447,670	573,683	673	1,061,522
1,312	0,972	1,067	0,901	—	—	—	—	—	—
1,344	1,029	1,055	0,954	—	—	—	—	—	—
1,160	1,075	1,067	—	—	3,404	562,731	578,339	—	1,144,474
1,384	0,810	0,931	—	—	—	—	—	—	—
1,208	1,007	1,070	—	—	—	—	—	—	—
1,000	0,872	0,902	1,250	—	4,791	462,370	776,511	100	1,243,772
0,932	0,882	0,897	—	—	—	—	—	—	—
0,992	0,874	0,902	1,250	—	—	—	—	—	—
0,800	1,231	1,143	—	—	70	406,193	156,067	—	562,330
0,800	1,308	1,092	—	—	—	—	—	—	—
0,800	1,256	1,118	—	—	—	—	—	—	—
1,266	1,180	1,075	1,340	—	25,176	294,590	635,187	4,370	959,323
1,101	0,952	0,912	1,327	—	—	—	—	—	—
1,158	1,128	1,028	1,331	—	—	—	—	—	—
1,000	0,957	0,968	—	—	14	1,221,529	370,180	—	1,591,723
—	1,015	0,899	—	—	—	—	—	—	—
1,000	0,990	0,929	—	—	—	—	—	—	—
1,345	1,152	1,105	1,471	—	259,558	7,506,043	7,100,904	14,276	14,880,781
1,132	1,074	1,075	1,298	—	—	—	—	—	—
1,203	1,123	1,094	1,354	—	—	—	—	—	—

第四町村

町村名	作付段別					收穫種高				
	大麥	稗麥	小麥	燕麥	計	大麥	稗麥	小麥	燕麥	計
龍田村	町段	町段	町段	町段	町段	石	石	石	石	石
	3.0	209.0	123.0	—	335.0	43	3,344	1,771	—	5,158
清水村	町段	町段	町段	町段	町段	石	石	石	石	石
	3.0	151.9	236.7	—	391.6	30	1,290	3,065	—	4,385
川上村	町段	町段	町段	町段	町段	石	石	石	石	石
	4.5	27.0	56.6	—	88.1	28	189	396	—	613
西里村	町段	町段	町段	町段	町段	石	石	石	石	石
	4.2	62.8	74.2	5	141.7	50	754	816	9	1,629
芳野村	町段	町段	町段	町段	町段	石	石	石	石	石
	—	28.1	5.9	—	34.0	—	281	59	—	340
河内村	町段	町段	町段	町段	町段	石	石	石	石	石
	—	71.0	16.0	—	87.0	—	1,136	256	—	1,392
松尾村	町段	町段	町段	町段	町段	石	石	石	石	石
	—	29.3	13.8	—	43.1	—	352	166	—	518
小島町	町段	町段	町段	町段	町段	石	石	石	石	石
	—	140.7	53.0	—	193.7	—	2,251	742	—	2,993
高橋町	町段	町段	町段	町段	町段	石	石	石	石	石
	—	—	—	—	—	—	—	—	—	—
池上村	町段	町段	町段	町段	町段	石	石	石	石	石
	—	52.2	36.0	—	88.2	—	731	720	—	1,451
城山村	町段	町段	町段	町段	町段	石	石	石	石	石
	9	120.6	64.5	—	186.0	18	1,206	709	—	1,933
力合村	町段	町段	町段	町段	町段	石	石	石	石	石
	—	111.9	65.2	—	177.1	—	1,454	847	—	2,301
川尻町	町段	町段	町段	町段	町段	石	石	石	石	石
	—	3	2	—	5	—	4	2	—	6
八分字村	町段	町段	町段	町段	町段	石	石	石	石	石
	2.0	109.5	57.0	—	168.5	40	1,424	684	—	2,148
藤富村	町段	町段	町段	町段	町段	石	石	石	石	石
	1	129.3	35.4	—	164.8	1	1,724	455	—	2,180
中嶽村	町段	町段	町段	町段	町段	石	石	石	石	石
	1	86.1	53.0	—	139.2	1	1,033	636	—	1,670

別昭和十一年

一段歩收穫種高					額				
大麥	稗麥	小麥	燕麥	計	大麥	稗麥	小麥	燕麥	計
石	石	石	石	石	円	円	円	円	円
1.440	1.200	1.040	—	—	452	44,408	28,832	—	73,692
0.567	0.573	1.015	—	—	350	20,114	61,571	—	82,035
0.630	0.700	0.700	—	—	846	34,385	65,394	—	100,625
1.200	1.200	1.100	—	—	1,080	48,815	54,337	162	104,394
—	1.000	1.000	—	—	—	18,510	27,615	—	46,125
—	1.600	1.600	—	—	—	20,200	8,320	—	28,520
—	1.200	1.200	—	—	—	22,484	8,890	—	31,374
—	1.600	1.400	—	—	—	37,011	14,100	—	51,111
—	1.400	2.000	—	—	—	17,324	23,902	—	41,226
2.000	1.000	1.099	—	—	270	22,213	18,904	31	41,418
—	1.299	1.299	—	—	—	31,833	24,180	—	56,013
—	1.400	1.200	—	—	—	55	36	—	91
2.000	1.300	1.200	—	—	400	26,600	15,120	—	42,120
1.000	1.333	1.285	—	—	9	27,594	10,728	—	38,331
1.200	1.200	1.200	—	—	13	13,946	11,925	—	25,884

第四町 村

町 村 名	作 付 段 別					收 穫 高				
	大 麥	稈 麥	小 麥	燕 麥	計	大 麥	稈 麥	小 麥	燕 麥	計
中 島 村	町段	町段	町段	町段	町段	石	石	石	石	石
	6.1	58.0	24.3	—	88.4	98	754	292	—	1,144
	田畑計	6	9.4	1.9	—	11.9	10	122	23	155
中 原 村	町段	町段	町段	町段	町段	石	石	石	石	石
	2.3	38.5	16.0	—	56.8	37	501	208	—	746
	田畑計	9	10.9	2.1	—	13.9	14	142	27	183
神 新 村	町段	町段	町段	町段	町段	石	石	石	石	石
	6.5	168.0	70.7	—	245.2	104	2,184	848	—	3,136
	田畑計	1.0	13.6	2.8	—	17.4	16	177	34	227
並 建 村	町段	町段	町段	町段	町段	石	石	石	石	石
	4	30.0	13.7	—	44.1	4	360	164	—	528
	田畑計	5	1.7	5	—	2.7	5	20	6	31
白 石 村	町段	町段	町段	町段	町段	石	石	石	石	石
	6	38.0	15.0	—	53.6	6	456	180	—	642
	田畑計	3	1.8	3	—	2.4	3	22	4	29
高 口 村	町段	町段	町段	町段	町段	石	石	石	石	石
	3.0	100.0	35.6	—	138.6	30	1,200	427	—	1,657
	田畑計	7	1.5	3	—	2.5	7	18	4	29
濱 田 村	町段	町段	町段	町段	町段	石	石	石	石	石
	1.0	76.0	14.0	—	91.0	10	912	168	—	1,090
	田畑計	5	4.8	1.4	—	6.7	5	58	17	80
錢 塘 村	町段	町段	町段	町段	町段	石	石	石	石	石
	2.8	83.7	51.5	—	138.0	28	837	566	—	1,431
	田畑計	2	6.6	8.6	—	15.4	2	66	94	162
内 田 村	町段	町段	町段	町段	町段	石	石	石	石	石
	3.2	92.3	58.8	—	154.3	32	923	588	—	1,543
	田畑計	—	6.4	9.2	—	15.6	—	64	92	156
奥 古 岡 村	町段	町段	町段	町段	町段	石	石	石	石	石
	5.0	107.5	68.6	—	181.1	60	1,128	686	—	1,874
	田畑計	—	11.0	10.0	—	21.0	—	110	100	210
海 路 口 村	町段	町段	町段	町段	町段	石	石	石	石	石
	2.0	172.6	112.5	—	287.1	24	1,898	1,181	—	3,103
	田畑計	—	1.2	—	—	1.2	—	12	—	12
川 口 村	町段	町段	町段	町段	町段	石	石	石	石	石
	—	90.1	46.0	—	136.1	—	991	506	—	1,497
	田畑計	—	7	3	—	1.0	—	7	3	10
走 湯 村	町段	町段	町段	町段	町段	石	石	石	石	石
	—	131.9	98.1	—	230.0	—	1,319	1,275	—	2,594
	田畑計	—	3.7	1.7	—	5.4	—	37	22	59
供 合 村	町段	町段	町段	町段	町段	石	石	石	石	石
	—	67.0	39.0	—	106.0	—	1,608	585	—	2,193
	田畑計	—	251.0	160.8	—	411.8	—	3,012	2,251	5,263
廣 畑 村	町段	町段	町段	町段	町段	石	石	石	石	石
	—	17.5	4.0	—	21.5	—	149	32	—	181
	田畑計	—	285.0	165.0	—	450.0	—	2,993	1,485	4,478
小 山 戸 島 村	町段	町段	町段	町段	町段	石	石	石	石	石
	—	2.2	4	—	2.6	—	26	4	—	30
	田畑計	6.7	230.7	288.3	—	525.7	127	2,768	3,459	6,354
	6.7	232.9	288.7	—	528.3	127	2,794	3,463	6,384	

別 (續) 四 種

一 段 步 收 穫 高				價 額				
大 麥	稈 麥	小 麥	燕 麥	大 麥	稈 麥	小 麥	燕 麥	計
石	石	石	石	円	円	円	円	円
1,600	1,300	1,200	—	1,188	12,046	5,670	—	18,904
1,600	1,300	1,200	—	—	—	—	—	—
1,600	1,300	1,300	—	561	8,842	4,230	—	13,633
1,600	1,300	1,200	—	—	—	—	—	—
1,600	1,300	1,200	—	1,320	32,464	15,876	—	49,660
1,000	1,200	1,200	—	—	—	—	—	—
1,000	1,200	1,200	—	81	4,750	2,550	—	7,381
1,000	1,200	1,200	—	—	—	—	—	—
1,000	1,200	1,200	—	81	5,975	2,760	—	8,816
1,000	1,200	1,200	—	—	—	—	—	—
1,000	1,200	1,200	—	333	15,225	6,465	—	22,023
1,000	1,200	1,200	—	—	—	—	—	—
1,000	1,200	1,200	—	135	12,125	2,775	—	15,035
1,000	1,000	1,099	—	—	—	—	—	—
1,000	1,000	1,099	—	300	11,739	11,220	—	23,259
1,000	1,000	1,099	—	—	—	—	—	—
1,000	1,000	1,099	—	320	12,831	11,560	—	24,711
1,200	1,049	1,000	—	—	—	—	—	—
1,200	1,000	1,000	—	540	16,094	13,755	—	30,389
1,200	1,100	1,050	—	—	—	—	—	—
1,200	1,000	1,000	—	216	24,830	20,668	—	45,714
—	1,100	1,100	—	—	—	—	—	—
—	1,000	1,000	—	—	14,222	9,671	—	23,893
—	1,000	1,300	—	—	—	—	—	—
—	1,000	1,300	—	—	16,950	20,428	—	37,378
—	2,400	1,500	—	—	—	—	—	—
—	1,200	1,400	—	—	62,370	46,794	—	109,164
—	0,850	0,800	—	—	—	—	—	—
—	1,051	0,900	—	—	41,632	26,548	—	68,180
—	1,200	1,000	—	—	—	—	—	—
1,900	1,200	1,200	—	1,219	36,332	57,955	—	95,506

第 四 町 村

町 村 名	作 付 段 別					收 穫 高					
	大 麥	稈 麥	小 麥	燕 麥	計	大 麥	稈 麥	小 麥	燕 麥	計	
他	健 軍 村	町段 8.5 畑計 5.5	町段 312.4 畑計 320.9	町段 18.8 畑計 279.3	町段 3.0 畑計 3.0	町段 27.3 畑計 581.4	石 41 畑計 41	石 77 畑計 2,968	石 169 畑計 2,475	石 33 畑計 33	石 246 畑計 5,517
	田 迎 村	町段 5.1 畑計 6	町段 115.3 畑計 15.8	町段 84.5 畑計 3.5	町段 — 畑計 —	町段 204.9 畑計 19.9	石 92 畑計 11	石 1,730 畑計 237	石 1,099 畑計 53	石 — 畑計 —	石 2,921 畑計 301
託	御 幸 村	町段 4.5 畑計 4.5	町段 147.5 畑計 3.5	町段 178.4 畑計 178.4	町段 — 畑計 —	町段 330.4 畑計 3.5	石 45 畑計 —	石 1,770 畑計 49	石 1,784 畑計 —	石 — 畑計 —	石 3,599 畑計 49
	日 吉 村	町段 — 畑計 —	町段 251.5 畑計 58.9	町段 177.3 畑計 3.3	町段 — 畑計 —	町段 428.8 畑計 62.2	石 — 畑計 —	石 3,521 畑計 913	石 2,216 畑計 48	石 — 畑計 —	石 5,737 畑計 961
郡	合 計	町段 55.1 畑計 38.9	町段 2,810.7 畑計 2,443.3	町段 1,732.3 畑計 2,034.7	町段 5 畑計 3.5	町段 4,598.6 畑計 4,520.4	石 713 畑計 462	石 35,183 畑計 29,967	石 20,221 畑計 24,624	石 9 畑計 43	石 56,126 畑計 55,096
		94.0	5,254.0	3,767.0	4.0	9,119.0	1,175	65,150	44,845	52	111,222
宇	三 角 町	町段 — 畑計 —	町段 43.7 畑計 32.5	町段 20.1 畑計 16.4	町段 — 畑計 —	町段 63.8 畑計 48.9	石 — 畑計 —	石 578 畑計 466	石 288 畑計 250	石 — 畑計 —	石 866 畑計 716
	戶 馳 村	町段 — 畑計 —	町段 25.1 畑計 65.3	町段 23.4 畑計 12.7	町段 — 畑計 —	町段 48.5 畑計 78.0	石 — 畑計 —	石 289 畑計 810	石 246 畑計 152	石 — 畑計 —	石 535 畑計 962
郡	郡 浦 村	町段 — 畑計 —	町段 125.3 畑計 50.5	町段 33.1 畑計 35.2	町段 — 畑計 —	町段 158.4 畑計 85.7	石 — 畑計 —	石 1,378 畑計 545	石 381 畑計 394	石 — 畑計 —	石 1,759 畑計 939
	大 嶽 村	町段 — 畑計 —	町段 45.5 畑計 60.0	町段 16.0 畑計 17.0	町段 — 畑計 —	町段 61.5 畑計 77.0	石 — 畑計 —	石 637 畑計 780	石 192 畑計 204	石 — 畑計 —	石 829 畑計 984
土	松 合 町	町段 — 畑計 —	町段 44.1 畑計 67.1	町段 7.0 畑計 28.5	町段 — 畑計 —	町段 51.1 畑計 95.6	石 — 畑計 —	石 595 畑計 785	石 86 畑計 336	石 — 畑計 —	石 681 畑計 1,121
	不 知 火 村	町段 2 畑計 2	町段 167.6 畑計 37.7	町段 136.8 畑計 34.7	町段 — 畑計 —	町段 304.6 畑計 72.6	石 2 畑計 2	石 1,760 畑計 207	石 1,409 畑計 191	石 — 畑計 —	石 3,171 畑計 400
郡	花 園 村	町段 — 畑計 —	町段 205.0 畑計 97.0	町段 169.0 畑計 20.0	町段 — 畑計 —	町段 370.0 畑計 117.0	石 — 畑計 —	石 1,640 畑計 776	石 1,320 畑計 160	石 — 畑計 —	石 2,960 畑計 936
	字 土 町	町段 2.9 畑計 2.9	町段 53.4 畑計 9.3	町段 79.5 畑計 1.2	町段 — 畑計 —	町段 135.8 畑計 10.5	石 38 畑計 38	石 641 畑計 102	石 875 畑計 12	石 — 畑計 —	石 1,554 畑計 114
郡	轟 村	町段 8 畑計 7	町段 59.7 畑計 38.5	町段 105.5 畑計 29.4	町段 — 畑計 —	町段 166.0 畑計 68.6	石 8 畑計 7	石 537 畑計 385	石 950 畑計 265	石 — 畑計 —	石 1,495 畑計 657
	綠 川 村	町段 — 畑計 —	町段 158.0 畑計 28.0	町段 123.5 畑計 23.4	町段 — 畑計 —	町段 281.5 畑計 51.4	石 — 畑計 —	石 1,896 畑計 252	石 1,420 畑計 234	石 — 畑計 —	石 3,316 畑計 486
郡	網 津 村	町段 — 畑計 —	町段 119.0 畑計 44.0	町段 91.0 畑計 29.0	町段 — 畑計 —	町段 210.0 畑計 73.0	石 — 畑計 —	石 1,607 畑計 506	石 1,092 畑計 290	石 — 畑計 —	石 2,699 畑計 796
		163.0	120.0	283.0		283.0		2,113	1,382		3,495

別 (續)

一 段 步 收 穫 高				價 額				
大 麥	稈 麥	小 麥	燕 麥	大 麥	稈 麥	小 麥	燕 麥	計
石 0.750	石 0.900 0.950	石 0.900 0.950	石 1.110	円 472	円 40,194	円 46,270	円 264	円 87,200
1.800	1.500 1.500	1.300 1.500	—	1,030	26,948	19,584	—	47,562
1.000	1.200 1.400	1.000	—	360	25,466	32,112	—	57,938
—	1.400 1.550	1.250 1.450	—	—	57,642	38,488	—	96,130
1.294	1.252 1.226	1.167 1.210	1.800 1.229	11,576	864,169	769,233	457	1,645,435
1.188	1.240	1.190	1.300	—	—	—	—	—
—	1.322 1.435	1.432 1.527	—	—	16,078	10,948	—	27,026
—	1.150 1.240	1.050 1.200	—	—	16,485	7,761	—	24,246
—	1.100 1.080	1.150 1.120	—	—	28,845	14,725	—	43,570
—	1.400 1.300	1.200 1.200	—	—	19,484	7,722	—	27,206
—	1.350 1.170	1.230 1.180	—	—	19,320	7,913	—	27,233
1.000	1.050 0.550	1.030 0.550	—	42	27,538	29,200	—	56,780
—	0.800 0.800	0.800 0.800	—	—	33,220	26,270	—	59,490
1.300	1.200 1.100	1.100 1.000	—	380	11,145	15,522	—	27,047
1.000	0.900 1.000	0.900 0.900	—	150	12,678	23,692	—	36,520
—	1.200 0.900	1.150 1.000	—	—	26,850	27,291	—	54,141
—	1.350 1.150	1.200 1.000	—	—	31,695	27,640	—	59,335

第 四 町 村

町 村 名	作 付 段 別					收 穫 高				
	大 麥	稈 麥	小 麥	燕 麥	計	大 麥	稈 麥	小 麥	燕 麥	計
宇 土 郡	細 田 村	100.0	52.0	—	152.0	—	1,100	598	—	1,698
	田 畑 計	85.0	42.0	—	127.0	—	935	462	—	1,397
合 計	田 畑 計	185.0	94.0	—	279.0	—	2,035	1,060	—	3,095
	田 畑 計	3.9	1,146.4	852.9	2,003.2	48	12,658	8,857	—	21,563
郡	田 畑 計	9	614.9	289.5	905.3	9	6,549	2,950	—	9,508
	田 畑 計	4.8	1,761.3	1,142.4	2,908.5	57	19,207	11,807	—	31,071
玉 名 郡	高 瀬 町	—	6.7	4	7.1	—	104	6	—	110
	田 畑 計	—	6.7	4	7.1	—	104	6	—	110
彌 富 村	田 畑 計	3.1	122.9	42.1	168.1	43	1,721	674	—	2,438
	田 畑 計	1.1	29.0	9.0	39.1	15	406	144	—	565
大 野 村	田 畑 計	4.2	151.9	51.1	207.2	58	2,127	818	—	3,003
	田 畑 計	—	137.1	32.5	169.6	—	1,782	423	—	2,205
築 山 村	田 畑 計	—	39.3	13.0	52.3	—	472	182	—	654
	田 畑 計	—	176.4	45.5	221.9	—	2,254	605	—	2,859
馳 合 村	田 畑 計	—	82.0	46.0	128.0	—	1,066	644	—	1,710
	田 畑 計	—	13.0	9.0	22.0	—	169	126	—	295
鍋 村	田 畑 計	—	95.0	55.0	150.0	—	1,235	770	—	2,005
	田 畑 計	1.0	103.5	50.5	155.0	12	1,449	808	—	2,269
高 道 村	田 畑 計	4	62.0	43.0	105.4	4	620	602	—	1,226
	田 畑 計	1.4	165.5	93.5	260.4	16	2,069	1,410	—	3,495
滑 石 村	田 畑 計	1.5	139.5	83.2	224.2	24	1,953	1,331	—	3,308
	田 畑 計	—	36.0	16.7	52.7	—	288	134	—	422
大 濱 町	田 畑 計	1.5	175.5	99.9	276.9	24	2,241	1,465	—	3,730
	田 畑 計	7.0	233.3	90.0	330.3	112	3,732	1,440	—	5,284
豐 水 村	田 畑 計	1.7	12.2	6.0	19.9	24	176	84	—	284
	田 畑 計	8.7	245.5	96.0	350.2	136	3,908	1,524	—	5,568
八 嘉 村	田 畑 計	—	225.5	57.7	283.2	—	2,932	808	—	3,740
	田 畑 計	—	3.2	8	4.0	—	26	11	—	37
伊 倉 町	田 畑 計	—	228.7	58.5	287.2	—	2,958	819	—	3,777
	田 畑 計	—	315.0	73.0	388.0	—	2,520	803	—	3,323
橫 島 村	田 畑 計	—	315.0	73.0	388.0	—	2,520	803	—	3,323
	田 畑 計	—	151.4	68.5	219.9	—	1,211	685	—	1,896
玉 水 村	田 畑 計	—	151.4	68.5	219.9	—	1,211	685	—	1,896
	田 畑 計	—	48.0	35.7	83.7	—	501	409	—	910
伊 倉 町	田 畑 計	—	80.6	85.0	165.6	—	1,232	1,063	—	2,295
	田 畑 計	—	128.6	120.7	249.3	—	1,733	1,472	—	3,205
橫 島 村	田 畑 計	—	179.0	43.0	222.0	—	2,506	602	—	3,108
	田 畑 計	—	60.0	20.0	80.0	—	780	260	—	1,040
玉 水 村	田 畑 計	—	239.0	63.0	302.0	—	3,286	862	—	4,148
	田 畑 計	1.0	600.0	185.0	786.0	10	7,200	2,590	—	9,800
玉 水 村	田 畑 計	1.0	600.0	185.0	786.0	10	7,200	2,590	—	9,800
	田 畑 計	—	231.3	65.0	296.3	—	2,313	650	—	2,963
玉 水 村	田 畑 計	—	50.2	55.0	105.2	—	502	550	—	1,052
	田 畑 計	—	281.5	120.0	401.5	—	2,815	1,200	—	4,015

別 (續)

一 段 步 收 穫 高					價 額				
大 麥	稈 麥	小 麥	燕 麥	計	大 麥	稈 麥	小 麥	燕 麥	計
石	石	石	石	石	円	円	円	円	円
—	1,100	1,150	—	—	—	—	—	—	—
—	1,100	1,100	—	—	—	27,473	22,260	—	49,733
—	—	—	—	—	—	—	—	—	—
1,231	1,104	1,038	—	—	—	—	—	—	—
1,000	1,065	1,019	—	—	572	270,811	220,944	—	492,327
1,188	1,091	1,034	—	—	—	—	—	—	—
—	1,550	1,530	—	—	—	1,560	120	—	1,680
—	—	—	—	—	—	—	—	—	—
1,400	1,400	1,600	—	—	870	30,842	14,724	—	46,436
1,400	1,400	1,600	—	—	—	—	—	—	—
—	1,300	1,300	—	—	—	33,810	12,100	—	45,910
—	1,200	1,400	—	—	—	—	—	—	—
—	1,300	1,400	—	—	—	18,525	15,400	—	33,925
—	1,300	1,400	—	—	—	—	—	—	—
1,200	1,400	1,600	—	—	160	24,828	23,970	—	48,958
1,000	1,000	1,400	—	—	—	—	—	—	—
1,600	1,400	1,600	—	—	240	33,615	29,300	—	63,155
—	0,800	0,800	—	—	—	—	—	—	—
1,600	1,600	1,600	—	—	2,040	60,574	30,022	—	92,636
1,450	1,450	1,400	—	—	—	—	—	—	—
—	1,300	1,400	—	—	—	44,370	1,466	—	45,836
—	0,800	1,350	—	—	—	—	—	—	—
—	0,800	1,100	—	—	—	36,540	15,257	—	51,797
—	—	—	—	—	—	—	—	—	—
—	0,800	1,000	—	—	—	16,954	12,330	—	29,284
—	—	—	—	—	—	—	—	—	—
—	1,044	1,146	—	—	—	22,737	25,642	—	48,379
—	1,528	1,250	—	—	—	—	—	—	—
—	1,400	1,400	—	—	—	49,290	17,240	—	66,530
—	1,300	1,300	—	—	—	—	—	—	—
1,000	1,200	1,400	—	—	100	93,600	46,520	—	140,220
—	—	—	—	—	—	—	—	—	—
—	1,000	1,000	—	—	—	42,225	24,000	—	66,225
—	1,000	1,000	—	—	—	—	—	—	—

第 四 町 村

町 村 名	作 付 段 別					收 穫 高				
	大 麥	稈 麥	小 麥	燕 麥	計	大 麥	稈 麥	小 麥	燕 麥	計
小 天 村	町位	町位	町位	町位	町位	石	石	石	石	石
	88.5	76.6	15.5	—	165.1	1,416	1,226	—	—	2,642
山 北 村	2	50.6	45.4	—	96.2	2	430	363	—	795
	8	175.0	92.0	—	267.8	10	2,100	1,104	—	3,214
木 葉 村	1.0	225.6	137.4	—	364.0	12	2,530	1,467	—	4,009
	—	61.8	21.9	—	83.7	—	742	263	—	1,005
梅 林 村	—	168.0	45.0	—	213.0	—	1,260	450	—	1,710
	—	30.0	10.0	—	40.0	—	300	110	—	410
小 田 村	—	111.0	34.0	—	145.0	—	1,332	408	—	1,740
	—	4.0	2.0	—	6.0	—	52	26	—	78
花 族 村	—	55.0	22.0	—	77.0	—	946	264	—	1,210
	—	40.0	3.0	—	43.0	—	472	30	—	502
江 田 村	2	70.9	32.2	—	103.1	—	851	435	—	1,286
	2	38.1	12.2	—	50.3	3	400	140	—	543
東 郷 村	—	92.0	30.0	—	122.0	—	994	432	—	1,426
	—	39.0	38.0	—	77.0	—	351	411	—	762
川 浩 村	—	65.0	40.0	—	105.0	—	780	320	—	1,100
	—	24.0	10.0	—	34.0	—	192	90	—	282
月 瀬 村	—	89.0	50.0	—	139.0	—	972	410	—	1,382
	—	63.1	17.1	—	80.2	—	607	149	—	756
玉 名 村	—	28.0	3.2	—	31.2	—	146	17	—	163
	—	91.1	20.3	—	111.4	—	753	166	—	919
石 貫 村	—	119.0	48.6	—	167.6	—	1,368	583	—	1,951
	—	119.0	48.6	—	167.6	—	1,368	583	—	1,951
米 富 村	—	83.5	17.3	—	100.8	—	1,211	251	—	1,462
	—	20.2	2.1	—	22.3	—	172	16	—	188
坂 下 村	—	103.7	19.4	—	123.1	—	1,383	267	—	1,650
	—	110.0	26.0	—	136.0	—	1,100	261	—	1,361
大 原 村	—	56.0	27.0	—	83.0	—	680	298	—	978
	—	166.0	53.0	—	219.0	—	1,780	559	—	2,339
神 尾 村	—	112.3	40.6	—	152.9	—	1,235	487	—	1,722
	—	37.1	6.3	—	43.4	—	371	69	—	440
大 原 村	—	149.4	46.9	—	196.3	—	1,605	556	—	2,162
	—	114.5	54.3	—	168.8	—	1,202	543	—	1,745
神 尾 村	—	131.2	19.9	—	151.1	—	1,260	216	—	1,476
	—	245.7	74.2	—	319.9	—	2,462	759	—	3,221
神 尾 村	—	145.2	95.7	—	241.9	—	1,887	1,160	—	3,047
	—	137.0	43.0	—	180.0	—	1,644	516	—	2,160
神 尾 村	—	282.2	139.7	—	421.9	—	3,531	1,676	—	5,207

別 (續)

一 段 步 收 穫 高				價 額				
大 麥	稈 麥	小 麥	燕 麥	大 麥	稈 麥	小 麥	燕 麥	計
石	石	石	石	円	円	円	円	円
—	1,600	1,600	—	—	26,340	24,004	—	50,344
—	1,200	1,200	—	—	—	—	—	—
1,100	0,850	0,800	—	120	35,420	25,673	—	61,213
1,300	1,200	1,200	—	—	—	—	—	—
—	1,200	1,200	—	—	11,401	5,346	—	16,747
—	0,800	0,800	—	—	—	—	—	—
—	0,750	1,000	—	—	21,450	10,220	—	31,670
—	1,000	1,100	—	—	—	—	—	—
—	1,200	1,200	—	—	19,030	7,920	—	26,950
—	1,300	1,300	—	—	—	—	—	—
—	1,720	1,200	—	—	22,334	5,732	—	28,066
—	1,180	1,010	—	—	—	—	—	—
1,500	1,200	1,350	—	21	18,765	11,500	—	30,286
—	1,050	1,150	—	—	—	—	—	—
—	1,080	1,440	—	—	18,830	16,017	—	34,847
—	0,900	1,080	—	—	—	—	—	—
—	1,200	0,800	—	—	14,580	8,200	—	22,780
—	0,800	0,900	—	—	—	—	—	—
—	0,961	0,870	—	—	9,413	3,113	—	12,526
—	0,520	0,540	—	—	—	—	—	—
—	1,150	1,200	—	—	20,520	9,911	—	30,431
—	—	—	—	—	—	—	—	—
—	1,450	1,450	—	—	17,643	5,006	—	22,649
—	0,850	0,750	—	—	—	—	—	—
—	1,000	1,004	—	—	22,695	11,459	—	34,154
—	1,214	1,106	—	—	—	—	—	—
—	1,100	1,200	—	—	25,696	11,120	—	36,816
—	1,000	1,100	—	—	—	—	—	—
—	1,050	1,000	—	—	32,622	14,231	—	46,853
—	0,960	1,080	—	—	—	—	—	—
—	1,300	1,200	—	—	52,965	29,330	—	82,295
—	1,200	1,200	—	—	—	—	—	—

第四町 村

町 村 名	作 付 段 別					收 穫 高					
	大 麥	稈 麥	小 麥	燕 麥	計	大 麥	稈 麥	小 麥	燕 麥	計	
玉 名 郡	秋 村	町	115.0	70.0	—	185.0	—	977	630	—	1,607
		畑	70.0	20.0	—	90.0	—	490	160	—	650
	計	185.0	90.0	—	275.0	—	1,467	790	—	2,257	
	春 富 村	町	132.0	53.4	—	185.4	—	1,584	641	—	2,225
		畑	31.0	6.9	—	37.9	—	403	90	—	493
	計	163.0	60.3	—	223.3	—	1,987	731	—	2,718	
	南 關 町	町	173.7	76.0	—	249.7	—	2,084	1,064	—	3,148
		畑	154.3	60.3	—	214.6	—	1,851	844	—	2,695
	計	328.0	136.3	—	464.3	—	3,935	1,908	—	5,843	
	賢 木 村	町	226.0	73.0	—	299.0	—	2,712	839	—	3,551
		畑	336.0	35.0	—	371.0	—	3,360	402	—	3,762
	計	562.0	108.0	—	670.0	—	6,072	1,241	—	7,313	
	平 井 村	町	7	99.2	93.4	193.3	6	992	1,027	—	2,025
		畑	1.2	60.5	41.5	103.2	6	484	374	—	864
		計	1.9	159.7	134.9	296.5	12	1,476	1,401	—	2,889
府 本 村	町	—	74.9	64.6	139.5	—	1,228	1,111	—	2,339	
	畑	—	101.1	38.8	139.9	—	758	586	—	1,344	
計	—	176.0	103.4	279.4	—	1,986	1,697	—	3,683		
八 幡 村	町	—	68.0	80.0	148.0	—	979	1,224	—	2,203	
	畑	—	36.0	32.0	68.0	—	389	480	—	869	
計	—	104.0	112.0	216.0	—	1,368	1,704	—	3,072		
六 榮 村	町	1.0	88.0	130.0	219.0	16	1,056	1,820	—	2,892	
	畑	5	84.0	44.0	128.5	6	756	572	—	1,334	
	計	1.5	172.0	174.0	347.5	22	1,812	2,392	—	4,226	
腹 赤 村	町	9	103.3	122.0	231.2	22	1,949	2,440	—	4,411	
	畑	5	27.0	18.9	45.4	13	324	415	—	752	
	計	1.4	135.3	140.9	277.6	35	2,273	2,855	—	5,163	
長 洲 町	町	—	38.0	54.0	92.0	—	608	972	—	1,580	
	畑	—	22.0	13.0	35.0	—	352	234	—	586	
計	—	60.0	67.0	127.0	—	960	1,206	—	2,166		
清 里 村	町	7.0	81.4	115.1	204.5	140	1,140	2,073	20	3,373	
	畑	2.1	60.1	24.3	86.5	38	721	438	—	1,197	
	計	9.1	141.5	139.4	291.0	178	1,861	2,511	20	4,570	
有 明 村	町	—	93.1	24.9	118.0	—	1,024	336	—	1,360	
	畑	—	72.2	24.1	96.3	—	866	337	—	1,203	
計	—	165.3	49.0	214.3	—	1,890	673	—	2,563		
芝 尾 町	町	—	115.1	61.3	176.4	—	1,957	1,226	—	3,183	
	畑	—	121.3	51.6	172.9	—	2,183	1,084	—	3,267	
計	—	236.4	112.9	349.3	—	4,140	2,310	—	6,450		
合 計	町	23.4	5,498.3	2,538.0	8,060.7	387	66,641	34,871	20	101,919	
	畑	8.5	2,365.8	956.4	3,330.7	119	26,223	12,435	—	38,777	
	計	31.9	7,864.1	3,494.4	11,391.4	506	92,864	47,306	20	140,696	
鹿 本 郡	山 鹿 町	町	2	51.2	34.5	85.9	2	615	380	—	997
		畑	4	1.8	4.1	6.3	5	18	39	—	62
		計	6	53.0	38.6	92.2	7	633	419	—	1,059
米 田 村	町	5	213.1	132.6	346.2	5	2,131	1,326	—	3,462	
	畑	3	15.9	14.3	30.5	3	159	143	—	305	
	計	8	229.0	146.9	376.7	8	2,290	1,469	—	3,767	

別 (續)

一 段 歩 收 穫 高				價 額				
大 麥	稈 麥	小 麥	燕 麥	大 麥	稈 麥	小 麥	燕 麥	計
石	石	石	石	円	円	円	円	円
—	0.850	0.900	—	—	—	—	—	—
—	0.700	0.800	—	—	20,171	13,098	—	33,269
—	—	—	—	—	—	—	—	—
—	1.200	1.200	—	—	—	—	—	—
—	1.300	1.300	—	—	29,805	13,706	—	43,511
—	—	—	—	—	—	—	—	—
—	1.200	1.400	—	—	—	—	—	—
—	1.200	1.400	—	—	59,025	35,870	—	94,895
—	—	—	—	—	—	—	—	—
—	1.200	1.150	—	—	—	—	—	—
—	1.000	1.150	—	—	75,900	24,820	—	100,720
—	—	—	—	—	—	—	—	—
0.850	1.000	1.100	—	—	—	—	—	—
0.500	0.800	0.900	—	132	22,140	25,919	—	48,191
—	—	—	—	—	—	—	—	—
—	1.640	1.720	—	—	—	—	—	—
—	0.750	1.510	—	—	27,804	33,940	—	61,744
—	—	—	—	—	—	—	—	—
—	1.440	1.531	—	—	—	—	—	—
—	1.080	1.500	—	—	20,520	30,672	—	51,192
—	—	—	—	—	—	—	—	—
1.600	1.200	1.400	—	—	—	—	—	—
1.200	0.900	1.300	—	220	27,180	47,840	—	75,240
—	—	—	—	—	—	—	—	—
2.000	1.800	2.000	—	—	—	—	—	—
2.600	1.200	2.200	—	350	34,095	51,963	—	86,408
—	—	—	—	—	—	—	—	—
—	1.600	1.800	—	—	—	—	—	—
—	1.600	1.800	—	—	13,200	24,120	—	37,320
—	—	—	—	—	—	—	—	—
2.000	1.400	1.801	2.000	—	—	—	—	—
1.800	1.200	1.801	—	1,335	28,287	47,081	140	76,843
—	—	—	—	—	—	—	—	—
—	1.100	1.350	—	—	—	—	—	—
—	1.200	1.400	—	—	25,988	10,936	—	36,924
—	—	—	—	—	—	—	—	—
—	1.700	2.000	—	—	—	—	—	—
—	1.800	2.100	—	—	51,750	36,960	—	88,710
—	—	—	—	—	—	—	—	—
1.654	1.212	1.374	2.000	—	—	—	—	—
1.400	1.108	1.300	—	5,588	1,315,039	863,798	140	2,184,565
1.586	1.181	1.354	2.000	—	—	—	—	—
—	—	—	—	—	—	—	—	—
1.150	1.201	1.100	—	—	—	—	—	—
1.250	1.000	0.950	—	77	8,862	8,380	—	17,319
—	—	—	—	—	—	—	—	—
1.000	1.000	1.000	—	—	—	—	—	—
1.000	1.000	1.000	—	80	35,495	26,442	—	62,017





第 四 町 村

町 村 名	作 付 段 別					收 穫 高					
	大 麥	稈 麥	小 麥	燕 麥	計	大 麥	稈 麥	小 麥	燕 麥	計	
鹿	山内村 {田畑計	9	79.0 40.0 119.0	33.0 20.0 53.0	—	112.0 60.9 172.9	9	885 392 1,277	376 208 584	—	1,261 609 1,870
	山本村 {田畑計	2.9 9.8 12.7	39.5 74.7 114.2	85.0 104.8 189.8	—	127.4 189.2 316.7	35 136 171	435 897 1,332	909 1,242 2,151	—	1,379 2,275 3,654
	田原村 {田畑計	1.1 1.0 2.1	84.0 105.1 189.1	51.3 58.1 109.4	—	136.4 164.2 300.6	12 11 23	1,050 1,366 2,416	615 755 1,370	—	1,677 2,132 3,809
	菱形村 {田畑計	5 5.7 6.2	14.5 182.0 196.5	15.0 183.0 198.0	5	30.5 370.7 401.2	6 114 120	174 2,912 3,086	200 2,562 2,762	14	394 5,588 5,982
	櫻井村 {田畑計	2.0 12.2 14.2	12.4 159.2 171.6	12.5 159.4 171.9	—	26.9 330.8 357.7	16 195 211	49 1,910 1,959	44 1,594 1,638	—	109 3,699 3,808
本	植木町 {田畑計	5 1.4 1.9	4.6 8.8 13.4	9.4 16.9 26.3	—	14.5 27.1 41.6	6 19 25	36 105 141	87 202 289	—	129 326 455
	山東村 {田畑計	2.5 24.0 26.5	13.1 92.1 105.2	55.4 230.6 286.0	5 4	71.5 347.1 418.6	20 204 224	105 1,013 1,118	582 2,883 3,465	9 8	716 4,108 4,824
	吉松村 {田畑計	20.0 41.2 61.2	63.0 72.0 135.0	143.0 70.0 213.0	—	226.0 183.2 409.2	200 412 612	610 700 1,310	1,350 550 1,900	—	2,160 1,662 3,822
	田底村 {田畑計	1.2 27.7 28.9	143.6 27.8 171.4	108.4 60.1 168.5	—	253.2 115.6 368.8	13 280 293	2,200 333 2,533	1,332 601 1,933	—	3,545 1,214 4,759
	合 計 {田畑計	87.6 195.6 283.2	2,659.3 1,283.2 3,942.5	2,030.9 1,313.2 3,344.1	3.8 2.6 6.4	4,781.6 2,794.6 7,576.2	1,046 2,168 3,214	34,435 14,926 49,361	23,366 14,757 38,123	49 31 80	58,896 31,882 90,778
菊	隈府町 {田畑計	4.5 3.0 7.5	110.0 — 110.0	60.0 5.0 65.0	—	174.5 8.0 182.5	108 45 153	2,200 — 2,200	960 50 1,010	—	3,268 95 3,363
	河原村 {田畑計	5.3 17.8 23.1	80.4 26.7 107.1	74.0 36.5 110.5	4.0 2.0 6.0	163.7 83.0 346.7	58 160 218	965 320 1,285	740 329 1,069	56 28 84	1,819 837 2,656
	旭野村 {田畑計	2.7 6.4 9.1	54.4 20.2 74.6	42.1 39.4 81.5	3 3.5 3.8	99.5 69.5 169.0	38 77 115	707 222 929	505 394 899	5 56 61	1,255 749 2,004
	水源村 {田畑計	2.0 3.0 5.0	60.5 25.0 85.5	84.0 34.0 118.0	—	146.5 62.0 208.5	16 24 40	726 250 976	840 272 1,112	—	1,582 546 2,128
	龍門村 {田畑計	2.5 — 2.5	99.0 18.0 117.0	70.0 15.0 85.0	—	171.5 33.0 204.5	25 — 25	1,287 198 1,485	980 180 1,160	—	2,292 378 2,670
郡	追問村 {田畑計	14.0 2.0 16.0	164.0 8.0 172.0	108.0 12.0 120.0	3.0 4.0 7.0	289.0 26.0 315.0	224 24 248	1,968 96 2,064	1,296 144 1,440	54 64 118	3,542 328 3,870

別 (續)

一 段 步 收 穫 高				價 額				
大 麥	稈 麥	小 麥	燕 麥	大 麥	稈 麥	小 麥	燕 麥	計
石	石	石	石	円	円	円	円	円
1,000	1,120 0,980	1,140 1,040	—	108	19,155	11,242	—	30,505
1,200 1,388	1,101 1,200	1,069 1,185	—	1,368	17,982	38,718	—	58,068
1,090 1,100	1,250 1,300	1,199 1,300	—	184	30,200	23,975	—	54,359
1,200 2,000	1,200 1,600	1,333 1,400	2,800	960	40,118	51,097	112	92,287
0,800 1,600	0,395 1,200	0,350 1,000	—	1,424	29,385	28,665	—	59,474
1,200 1,357	0,783 1,193	0,926 1,195	—	213	2,115	5,419	—	7,747
0,800 0,850	0,800 1,100	1,050 1,250	1,750 2,000	1,680	16,770	65,835	111	84,596
1,000 1,000	0,968 0,972	0,944 0,786	—	4,590	16,375	33,250	—	54,215
1,083 1,011	1,532 1,197	1,229 1,000	—	2,198	37,995	36,340	—	76,533
1,194 1,108 1,135	1,295 1,163 1,252	1,151 1,124 1,140	1,289 1,192 1,250	27,394	685,323	700,001	568	1,413,286
2,400 1,500	2,000	1,600 1,000	—	1,148	27,500	16,413	—	45,061
1,100 0,900	1,200 1,200	1,000 0,900	1,400 1,400	1,744	15,420	16,035	420	33,619
1,400 1,200	1,300 1,100	1,200 1,000	1,600 1,600	1,150	13,006	16,182	366	30,704
0,800 0,800	1,200 1,000	1,000 0,800	—	400	15,616	22,240	—	38,256
1,000	1,300 1,100	1,400 1,200	—	281	20,345	21,692	—	42,318
1,600 1,200	1,200 1,200	1,200 1,200	1,800 1,600	1,240	25,800	24,480	708	52,228

第 四 町 村

町 村 名	作 付 段 別					收 穫 高				
	大 麥	稈 麥	小 麥	燕 麥	計	大 麥	稈 麥	小 麥	燕 麥	計
城 北 村	町段	町段	町段	町段	町段	石	石	石	石	石
	9.9	221.8	98.8	—	330.5	139	3,992	1,581	—	5,712
城 北 村	田	田	田	田	田	石	石	石	石	石
	19.5	97.5	90.7	1.5	209.2	195	1,365	1,179	21	2,760
城 北 村	計	計	計	計	計	石	石	石	石	石
	29.4	319.3	189.5	1.5	539.7	334	5,357	2,760	21	8,472
碧 村	町段	町段	町段	町段	町段	石	石	石	石	石
	24.1	112.5	53.3	2.1	192.0	386	1,350	645	42	2,423
碧 村	田	田	田	田	田	石	石	石	石	石
	3.2	4.0	18.5	—	25.7	38	40	167	—	245
碧 村	計	計	計	計	計	石	石	石	石	石
	27.3	116.5	71.8	2.1	217.7	424	1,390	812	42	2,668
加 茂 川 村	町段	町段	町段	町段	町段	石	石	石	石	石
	38.2	255.4	76.1	7.1	376.8	688	3,908	1,020	135	5,751
加 茂 川 村	田	田	田	田	田	石	石	石	石	石
	—	—	—	—	—	—	—	—	—	—
加 茂 川 村	計	計	計	計	計	石	石	石	石	石
	38.2	255.4	76.1	7.1	376.8	688	3,908	1,020	135	5,751
菊 池 村	町段	町段	町段	町段	町段	石	石	石	石	石
	24.1	228.8	102.7	—	355.6	530	3,661	1,438	—	5,629
菊 池 村	田	田	田	田	田	石	石	石	石	石
	5	5	8	—	1.8	6	4	11	—	21
菊 池 村	計	計	計	計	計	石	石	石	石	石
	24.6	229.3	103.5	—	357.4	536	3,665	1,449	—	5,650
花 房 村	町段	町段	町段	町段	町段	石	石	石	石	石
	3.0	60.0	23.0	—	86.0	30	840	322	—	1,192
花 房 村	田	田	田	田	田	石	石	石	石	石
	20.0	30.0	87.5	—	137.5	160	300	770	—	1,230
花 房 村	計	計	計	計	計	石	石	石	石	石
	23.0	90.0	110.5	—	223.5	190	1,140	1,092	—	2,422
戸 崎 村	町段	町段	町段	町段	町段	石	石	石	石	石
	14.0	80.2	61.6	2.1	157.9	238	1,323	862	50	2,473
戸 崎 村	田	田	田	田	田	石	石	石	石	石
	3.8	3.1	21.2	1.6	29.7	46	40	212	24	322
戸 崎 村	計	計	計	計	計	石	石	石	石	石
	17.8	83.3	82.8	3.7	187.6	284	1,363	1,074	74	2,795
北 合 志 村	町段	町段	町段	町段	町段	石	石	石	石	石
	2.5	73.6	39.2	—	115.3	45	1,030	510	—	1,585
北 合 志 村	田	田	田	田	田	石	石	石	石	石
	16.0	53.4	120.4	—	189.8	240	641	1,445	—	2,326
北 合 志 村	計	計	計	計	計	石	石	石	石	石
	18.5	127.0	159.6	—	305.1	285	1,671	1,955	—	3,911
護 川 村	町段	町段	町段	町段	町段	石	石	石	石	石
	4.0	37.0	40.0	1.0	82.0	48	370	400	10	828
護 川 村	田	田	田	田	田	石	石	石	石	石
	29.0	66.0	320.0	4.0	419.0	232	528	2,560	40	3,360
護 川 村	計	計	計	計	計	石	石	石	石	石
	33.0	103.0	360.0	5.0	501.0	280	898	2,960	50	4,188
平 眞 城 村	町段	町段	町段	町段	町段	石	石	石	石	石
	3.0	14.0	4.5	—	21.5	54	196	54	—	304
平 眞 城 村	田	田	田	田	田	石	石	石	石	石
	35.0	52.0	112.0	7.0	206.0	560	624	1,008	84	2,276
平 眞 城 村	計	計	計	計	計	石	石	石	石	石
	38.0	66.0	116.5	7.0	227.5	614	820	1,062	84	2,580
大 津 町	町段	町段	町段	町段	町段	石	石	石	石	石
	4.5	142.0	109.8	1.1	257.4	72	1,988	1,318	14	3,392
大 津 町	田	田	田	田	田	石	石	石	石	石
	48.1	59.4	85.1	3	192.9	673	713	851	4	2,241
大 津 町	計	計	計	計	計	石	石	石	石	石
	52.6	201.4	194.9	1.4	450.3	745	2,701	2,169	18	5,633
瀨 田 村	町段	町段	町段	町段	町段	石	石	石	石	石
	3.2	69.9	59.0	—	132.1	45	909	826	—	1,780
瀨 田 村	田	田	田	田	田	石	石	石	石	石
	36.0	33.0	20.6	—	89.6	432	264	227	—	923
瀨 田 村	計	計	計	計	計	石	石	石	石	石
	39.2	102.9	79.6	—	221.7	477	1,173	1,053	—	2,703
陣 内 村	町段	町段	町段	町段	町段	石	石	石	石	石
	4.4	160.0	139.4	1.1	304.9	53	1,920	1,952	9	3,934
陣 内 村	田	田	田	田	田	石	石	石	石	石
	15.0	7.2	18.4	1	40.7	180	86	258	1	525
陣 内 村	計	計	計	計	計	石	石	石	石	石
	19.4	167.2	157.8	1.2	345.6	233	2,006	2,210	10	4,459
津 田 村	町段	町段	町段	町段	町段	石	石	石	石	石
	3.0	206.8	43.2	—	253.0	30	2,895	605	—	3,530
津 田 村	田	田	田	田	田	石	石	石	石	石
	15.2	133.5	184.5	—	333.2	152	1,869	2,583	—	4,604
津 田 村	計	計	計	計	計	石	石	石	石	石
	18.2	340.3	227.7	—	586.2	182	4,764	3,188	—	8,134
原 水 村	町段	町段	町段	町段	町段	石	石	石	石	石
	3.1	130.8	46.9	1.3	182.1	56	1,831	750	26	2,663
原 水 村	田	田	田	田	田	石	石	石	石	石
	17.4	108.7	212.6	11.8	350.5	209	1,304	3,402	236	5,151
原 水 村	計	計	計	計	計	石	石	石	石	石
	20.5	239.5	259.5	13.1	532.6	265	3,135	4,152	262	7,814
合 志 村	町段	町段	町段	町段	町段	石	石	石	石	石
	1.0	20.0	18.9	—	39.9	16	260	284	—	560
合 志 村	田	田	田	田	田	石	石	石	石	石
	35.0	214.2	583.8	4.8	837.8	525	2,570	8,173	77	11,345
合 志 村	計	計	計	計	計	石	石	石	石	石
	36.0	234.2	602.7	4.8	877.7	541	2,830	8,457	77	11,905
潤 水 村	町段	町段	町段	町段	町段	石	石	石	石	石
	5.0	162.0	155.0	3.0	325.0	60	2,592	2,480	24	5,156
潤 水 村	田	田	田	田	田	石	石	石	石	石
	28.0	120.0	210.0	4.0	362.0	280	1,800	2,520	32	4,632
潤 水 村	計	計	計	計	計	石	石	石	石	石
	33.0	282.0	365.0	7.0	687.0	340	4,392	5,000	56	9,788

別 (續)

一 段 步 收 穫 高				價 額				
大 麥	稈 麥	小 麥	燕 麥	大 麥	稈 麥	小 麥	燕 麥	計
石	石	石	石	円	円	円	円	円
1,400	1,800	1,600	—	3,340	66,963	48,300	172	118,775
1,000	1,400	1,300	1,400	—	—	—	—	—
—	—	—	—	—	—	—	—	—
1,600	1,200	1,210	2,000	3,816	17,375	13,195	210	34,596
1,200	1,000	0,900	—	—	—	—	—	—
—	—	—	—	—	—	—	—	—
1,800	1,530	1,340	1,900	6,020	48,850	16,575	1,013	72,458
—	—	—	—	—	—	—	—	—
2,200	1,600	1,400	—	3,484	43,980	21,735	—	69,199
1,200	0,800	1,400	—	—	—	—	—	—
—	—	—	—	—	—	—	—	—
1,000	1,400	1,400	—	1,710	14,820	18,018	—	34,548
0,800	1,000	0,880	—	—	—	—	—	—
—	—	—	—	—	—	—	—	—
1,700	1,650	1,400	2,400	2,840	17,038	17,453	555	37,886
1,210	1,300	1,000	1,500	—	—	—	—	—
—	—	—	—	—	—	—	—	—
1,800	1,400	1,300	—	2,708	24,731	33,235	—	60,674
1,500	1,200	1,200	—	—	—	—	—	—
—	—	—	—	—	—	—	—	—
1,200	1,000	1,000	1,000	2,800	13,470	51,800	275	68,345
0,800	0,800	0,800	1,000	—	—	—	—	—
—	—	—	—	—	—	—	—	—
1,800	1,400	1,200	—	6,447	11,890	18,054	630	37,021
1,600	1,200	0,900	1,200	—	—	—	—	—
—	—	—	—	—	—	—	—	—
1,600	1,400	1,200	1,300	6,891	35,113	39,584	126	81,714
1								



第 四 町 村

町 村 名	作 付 段 別					收 穫 高				
	大 麥	稗 麥	小 麥	燕 麥	計	大 麥	稗 麥	小 麥	燕 麥	計
波 野 村	町段	町段	町段	町段	町段	石	石	石	石	石
	田畑計	田畑計	田畑計	田畑計	田畑計	田畑計	田畑計	田畑計	田畑計	田畑計
野 尻 村	町段	町段	町段	町段	町段	石	石	石	石	石
	田畑計	田畑計	田畑計	田畑計	田畑計	田畑計	田畑計	田畑計	田畑計	田畑計
草 部 村	町段	町段	町段	町段	町段	石	石	石	石	石
	田畑計	田畑計	田畑計	田畑計	田畑計	田畑計	田畑計	田畑計	田畑計	田畑計
柏 村	町段	町段	町段	町段	町段	石	石	石	石	石
	田畑計	田畑計	田畑計	田畑計	田畑計	田畑計	田畑計	田畑計	田畑計	田畑計
菅 尾 村	町段	町段	町段	町段	町段	石	石	石	石	石
	田畑計	田畑計	田畑計	田畑計	田畑計	田畑計	田畑計	田畑計	田畑計	田畑計
馬 見 原 町	町段	町段	町段	町段	町段	石	石	石	石	石
	田畑計	田畑計	田畑計	田畑計	田畑計	田畑計	田畑計	田畑計	田畑計	田畑計
小 峰 村	町段	町段	町段	町段	町段	石	石	石	石	石
	田畑計	田畑計	田畑計	田畑計	田畑計	田畑計	田畑計	田畑計	田畑計	田畑計
高 森 町	町段	町段	町段	町段	町段	石	石	石	石	石
	田畑計	田畑計	田畑計	田畑計	田畑計	田畑計	田畑計	田畑計	田畑計	田畑計
色 見 村	町段	町段	町段	町段	町段	石	石	石	石	石
	田畑計	田畑計	田畑計	田畑計	田畑計	田畑計	田畑計	田畑計	田畑計	田畑計
白 水 村	町段	町段	町段	町段	町段	石	石	石	石	石
	田畑計	田畑計	田畑計	田畑計	田畑計	田畑計	田畑計	田畑計	田畑計	田畑計
久 木 野 村	町段	町段	町段	町段	町段	石	石	石	石	石
	田畑計	田畑計	田畑計	田畑計	田畑計	田畑計	田畑計	田畑計	田畑計	田畑計
長 陽 村	町段	町段	町段	町段	町段	石	石	石	石	石
	田畑計	田畑計	田畑計	田畑計	田畑計	田畑計	田畑計	田畑計	田畑計	田畑計
錦 野 村	町段	町段	町段	町段	町段	石	石	石	石	石
	田畑計	田畑計	田畑計	田畑計	田畑計	田畑計	田畑計	田畑計	田畑計	田畑計
山 西 村	町段	町段	町段	町段	町段	石	石	石	石	石
	田畑計	田畑計	田畑計	田畑計	田畑計	田畑計	田畑計	田畑計	田畑計	田畑計
合 計	町段	町段	町段	町段	町段	石	石	石	石	石
	田畑計	田畑計	田畑計	田畑計	田畑計	田畑計	田畑計	田畑計	田畑計	田畑計
上 益 城 郡	町段	町段	町段	町段	町段	石	石	石	石	石
	田畑計	田畑計	田畑計	田畑計	田畑計	田畑計	田畑計	田畑計	田畑計	田畑計

別 (續)

一 段 步 收 穫 高				價 額				
大 麥	稗 麥	小 麥	燕 麥	大 麥	稗 麥	小 麥	燕 麥	計
石	石	石	石	円	円	円	円	円
0.200	0.200	0.300	—	340	700	8,694	—	9,734
1.000	—	—	—	—	—	—	—	—
1.200	0.800	0.600	—	1,224	624	12,288	—	14,136
1.200	—	1.000	—	—	—	—	—	—
1.200	1.100	1.100	—	5,520	1,485	17,860	—	24,865
1.000	—	1.000	—	—	—	—	—	—
1.000	0.880	0.900	—	1,380	2,464	12,461	—	16,305
1.300	—	0.600	—	—	—	—	—	—
1.300	1.000	0.600	0.800	2,840	3,010	3,863	574	10,287
1.000	—	0.900	—	—	—	—	—	—
1.200	1.100	0.900	0.600	4,000	1,320	4,050	15	9,385
0.920	0.666	0.771	—	—	—	—	—	—
0.972	0.627	0.785	—	2,842	437	5,778	—	9,057
1.200	—	1.600	—	—	—	—	—	—
1.100	—	1.400	—	2,712	—	29,000	—	31,712
0.600	0.600	0.600	—	1,422	56	7,412	—	8,890
0.970	0.840	0.880	—	—	—	—	—	—
0.750	0.680	0.680	0.800	3,821	2,602	27,505	—	33,928
1.200	1.000	1.200	0.800	6,624	1,938	22,680	16	31,258
1.000	0.900	1.000	0.800	—	—	—	—	—
1.000	0.800	1.111	—	—	—	—	—	—
0.952	0.777	0.888	—	3,400	3,321	16,200	—	22,921
2.200	1.600	1.500	1.500	—	—	—	—	—
2.000	1.200	1.300	2.000	2,288	23,954	40,513	153	66,908
1.583	1.193	1.192	—	—	—	—	—	—
1.015	0.890	0.974	—	5,160	11,648	18,936	—	35,744
1.196	1.286	1.129	1.193	—	—	—	—	—
0.977	0.935	0.800	0.845	53,126	155,623	382,173	890	591,812
1.044	1.135	0.901	0.899	—	—	—	—	—
1.200	1.400	1.400	—	—	—	—	—	—
1.200	1.400	1.400	—	264	13,346	14,140	—	27,750

第 四 町 村

町 村 名	作 付 段 別					収 穫 高				
	大 麥	稈 麥	小 麥	燕 麥	計	大 麥	稈 麥	小 麥	燕 麥	計
上	瀧 尾 村	町段	町段	町段	町段	町段	石	石	石	石
	田畑計	42.3	20.5	62.8	—	473	202	675	—	
	計	27.3	3.4	30.7	—	238	31	269	—	
水 越 村	田畑計	—	26.6	19.1	—	45.7	—	253	183	436
	計	—	9.0	4.6	—	13.6	—	73	39	112
	計	—	35.6	23.7	—	59.3	—	326	222	548
七 瀧 村	田畑計	7.0	122.5	165.1	—	294.6	70	980	1,238	2,288
	計	3.5	130.0	35.0	—	168.5	28	1,040	263	1,331
	計	10.5	252.5	200.1	—	463.1	98	2,020	1,501	3,619
木 倉 村	田畑計	2.0	93.0	88.0	5	183.5	40	1,023	1,232	2,300
	計	—	1.0	1.0	—	2.0	—	14	13	27
	計	2.0	94.0	89.0	5	185.5	40	1,037	1,245	2,327
高 木 村	田畑計	—	39.0	106.0	—	145.0	—	312	1,060	1,372
	計	—	15.0	—	—	15.0	—	90	—	90
	計	—	54.0	106.0	—	160.0	—	402	1,060	1,462
飯 野 村	田畑計	—	91.5	132.0	—	223.5	—	732	1,056	1,788
	計	2	29.0	24.0	—	53.2	2	290	240	532
	計	2	120.5	156.0	—	276.7	2	1,022	1,296	2,320
六 嘉 村	田畑計	3.0	170.0	157.0	—	330.0	60	1,530	1,570	3,160
	計	—	35.0	5.0	—	40.0	—	315	50	365
	計	3.0	205.0	162.0	—	370.0	60	1,845	1,620	3,525
豊 秋 村	田畑計	3.4	38.0	30.9	—	72.3	58	684	433	1,175
	計	—	7	4	—	1.1	—	7	4	11
	計	3.4	38.7	31.3	—	73.4	58	691	437	1,186
小 坂 村	田畑計	1.5	23.0	34.2	—	58.7	21	299	410	730
	計	—	1.1	4	—	1.5	—	10	4	14
	計	1.5	24.1	34.6	—	60.2	21	309	414	744
陣 村	田畑計	1.1	9.0	29.9	—	40.0	14	99	299	412
	計	—	2	2	—	4	—	2	2	4
	計	1.1	9.2	30.1	—	40.4	14	101	301	416
大 島 村	田畑計	5.0	256.3	200.0	6	461.9	70	2,563	2,200	4,846
	計	—	—	—	—	—	—	—	—	—
	計	5.0	256.3	200.0	6	461.9	70	2,563	2,200	4,846
秋 津 村	田畑計	—	20.0	120.0	—	140.0	—	200	1,200	1,400
	計	—	112.0	49.0	—	161.0	—	1,120	588	1,708
	計	—	132.0	169.0	—	301.0	—	1,320	1,788	3,108
廣 安 村	田畑計	4	4.2	155.0	—	159.6	4	46	1,550	1,600
	計	9	178.0	135.0	5	314.4	11	2,136	1,890	4,046
	計	1.3	182.2	290.0	5	474.0	15	2,182	3,440	5,646
木 山 町	田畑計	—	20.0	45.0	—	65.0	—	200	360	560
	計	6	200.0	75.0	—	275.6	12	1,600	600	2,212
	計	6	220.0	120.0	—	340.6	12	1,800	960	2,772
福 田 村	田畑計	—	63.9	72.1	—	136.0	—	895	865	1,760
	計	1.3	126.0	67.7	—	195.0	10	1,008	542	1,560
	計	1.3	189.9	139.8	—	331.0	10	1,903	1,407	3,320
津 森 村	田畑計	1.5	56.3	32.3	—	90.1	15	563	323	901
	計	77.9	124.6	189.3	—	391.8	779	1,246	1,893	3,918
	計	79.4	180.9	221.6	—	481.9	794	1,809	2,216	4,819

別 (續)

一 段 步 収 穫 高				價 額				
大 麥	稈 麥	小 麥	燕 麥	大 麥	稈 麥	小 麥	燕 麥	計
石	石	石	石	円	円	円	円	円
—	1,118	0,985	—	—	—	—	—	—
—	0,870	0,912	—	—	8,888	4,078	—	12,966
—	—	—	—	—	—	—	—	—
—	0,950	0,960	—	—	—	—	—	—
—	0,811	0,850	—	—	4,075	3,885	—	7,960
—	—	—	—	—	—	—	—	—
1,000	0,800	0,750	—	—	—	—	—	—
0,800	0,800	0,750	—	1,029	30,300	27,018	—	58,347
—	—	—	—	—	—	—	—	—
2,000	1,100	1,400	1,000	480	16,074	24,278	35	40,867
—	1,400	1,300	—	—	—	—	—	—
—	—	—	—	—	—	—	—	—
—	0,800	1,000	—	—	—	—	—	—
—	0,600	—	—	—	5,628	19,080	—	24,708
—	—	—	—	—	—	—	—	—
—	0,800	0,800	—	—	—	—	—	—
0,800	1,000	1,000	—	20	14,410	22,680	—	37,110
—	—	—	—	—	—	—	—	—
2,000	0,900	1,000	—	510	27,675	32,400	—	60,585
—	0,900	1,000	—	—	—	—	—	—
—	—	—	—	—	—	—	—	—
1,700	1,800	1,400	—	464	9,674	7,429	—	17,567
—	1,000	0,900	—	—	—	—	—	—
—	—	—	—	—	—	—	—	—
1,400	1,300	1,200	—	168	4,326	7,038	—	11,532
—	0,900	0,900	—	—	—	—	—	—
—	—	—	—	—	—	—	—	—
1,300	1,100	1,000	—	112	1,414	5,117	—	6,643
—	0,900	0,900	—	—	—	—	—	—
—	—	—	—	—	—	—	—	—
1,400	1,000	1,100	2,150	630	33,319	36,300	72	70,321
—	—	—	—	—	—	—	—	—
—	1,000	1,000	—	—	—	—	—	—
—	1,000	1,200	—	—	18,480	33,972	—	52,452
—	—	—	—	—	—	—	—	—
1,000	1,100	1,000	—	135	26,184	61,920	72	88,311
1,200	1,200	1,400	1,600	—	—	—	—	—
—	—	—	—	—	—	—	—	—
—	1,000	0,800	—	120	26,100	17,568	—	43,788
2,000	0,800	0,800	—	—	—	—	—	—
—	—	—	—	—	—	—	—	—
—	1,400	1,200	—	90	24,263	23,216	—	47,569
0,800	0,800	0,800	—	—	—	—	—	—
—	—	—	—	—	—	—	—	—
1,000	1,000	1,000	—	7,940	25,326	42,104	—	75,370
1,000	1,000	1,000	—	—	—	—	—	—



第 四 町 村

町 村 名	作 付 段 別					収 穫 高				
	大 麥	稈 麥	小 麥	燕 麥	計	大 麥	稈 麥	小 麥	燕 麥	計
下	町段	町段	町段	町段	町段	石	石	石	石	石
	—	173.8	180.2	—	354.0	—	1,912	2,342	—	4,254
杉 合 村	田畑計	5	1	—	6	—	6	1	—	7
	—	174.3	180.3	—	354.6	—	1,918	2,343	—	4,261
守 富 村	田畑計	—	235.5	272.5	—	—	2,826	3,542	—	6,368
	—	1.8	—	—	1.8	—	21	—	—	21
限 庄 町	田畑計	—	237.3	272.5	—	—	2,847	3,542	—	6,389
	—	—	—	—	—	—	—	—	—	—
下	田畑計	4.4	88.5	149.2	—	49	974	1,940	—	2,963
	—	9	4.6	6.2	—	8	42	75	—	125
豐 田 村	田畑計	5.3	93.1	155.4	—	57	1,016	2,015	—	3,088
	—	—	—	—	—	—	—	—	—	—
豐 田 村	田畑計	1.0	130.2	272.1	—	10	1,675	3,285	—	4,970
	—	1.0	100.1	115.1	—	10	1,255	1,258	—	2,523
當 尾 村	田畑計	2.0	230.3	387.2	—	20	2,930	4,543	—	7,493
	—	—	—	—	—	—	—	—	—	—
當 尾 村	田畑計	—	127.1	121.2	—	—	1,322	1,454	—	2,776
	—	—	77.2	30.1	—	—	727	301	—	1,028
松 橋 町	田畑計	—	204.3	151.3	—	—	2,049	1,755	—	3,804
	—	—	—	—	—	—	—	—	—	—
松 橋 町	田畑計	—	22.1	14.4	—	—	265	187	—	452
	—	—	26.2	2.8	—	—	210	22	—	232
益	田畑計	—	48.3	17.2	—	—	475	209	—	684
	—	—	—	—	—	—	—	—	—	—
益	田畑計	—	199.8	170.9	—	—	1,782	2,162	—	3,944
	—	—	40.5	16.8	—	—	308	130	—	438
豐 川 村	田畑計	—	240.3	187.7	—	—	2,090	2,292	—	4,382
	—	—	—	—	—	—	—	—	—	—
豐 福 村	田畑計	2	146.5	177.7	—	1	1,079	1,092	—	2,172
	—	—	12.7	3.2	—	—	76	22	—	98
小 野 部 田 村	田畑計	2	159.2	180.9	—	1	1,155	1,114	—	2,270
	—	—	—	—	—	—	—	—	—	—
小 野 部 田 村	田畑計	1	120.0	142.0	—	1	960	923	—	1,884
	—	—	—	—	—	—	—	—	—	—
河 江 村	田畑計	1	120.0	142.0	—	1	960	923	—	1,884
	—	—	—	—	—	—	—	—	—	—
城	田畑計	8.0	192.0	295.0	—	48	1,440	2,390	—	3,878
	—	—	5.0	—	—	—	38	—	—	38
小 川 町	田畑計	8.0	197.0	295.0	—	48	1,478	2,390	—	3,916
	—	—	—	—	—	—	—	—	—	—
小 川 町	田畑計	—	110.9	68.1	—	—	1,259	725	—	1,984
	—	—	52.2	4.1	—	—	278	16	—	294
海 東 村	田畑計	—	163.1	72.2	—	—	1,537	741	—	2,278
	—	—	—	—	—	—	—	—	—	—
海 東 村	田畑計	3	151.1	79.4	—	2	1,600	845	—	2,447
	—	—	72.0	18.0	—	—	320	80	—	400
豐 野 村	田畑計	3	223.1	97.4	—	2	1,920	925	—	2,847
	—	—	—	—	—	—	—	—	—	—
豐 野 村	田畑計	1	358.0	120.0	—	1	3,580	1,320	—	4,901
	—	—	203.0	20.0	—	—	1,218	140	—	1,358
中 山 村	田畑計	1	561.0	140.0	—	1	4,798	1,460	—	6,259
	—	—	—	—	—	—	—	—	—	—
中 山 村	田畑計	—	157.9	85.1	—	—	2,210	1,276	—	3,486
	—	—	15.1	4.9	—	—	196	69	—	265
年 爾 村	田畑計	—	173.0	90.0	—	—	2,406	1,345	—	3,751
	—	—	—	—	—	—	—	—	—	—
年 爾 村	田畑計	—	136.5	15.1	—	—	2,048	151	—	2,199
	—	—	77.3	5.2	—	—	618	42	—	660
砥 用 町	田畑計	—	213.8	20.3	—	—	2,666	193	—	2,859
	—	—	—	—	—	—	—	—	—	—
砥 用 町	田畑計	2	152.3	54.2	—	1	1,645	491	—	2,137
	—	—	168.8	26.3	—	3	1,496	201	—	1,700
砥 用 町	田畑計	4	321.1	80.5	—	4	3,141	692	—	3,837
	—	—	—	—	—	—	—	—	—	—

別 (續)

一 段 步 収 穫 高				價 額				
大 麥	稈 麥	小 麥	燕 麥	大 麥	稈 麥	小 麥	燕 麥	計
石	石	石	石	円	円	円	円	円
—	1,100	1,300	—	—	—	—	—	—
—	1,200	1,000	—	—	30,688	44,517	—	75,205
—	—	—	—	—	—	—	—	—
—	1,200	1,300	—	—	—	—	—	—
—	1,167	—	—	—	39,858	66,413	—	106,271
—	—	—	—	—	—	—	—	—
1,114	1,097	1,300	—	—	—	—	—	—
0,889	0,913	1,210	—	570	13,716	39,292	—	53,578
—	—	—	—	—	—	—	—	—
1,000	1,286	1,207	—	—	—	—	—	—
1,000	1,254	1,093	—	240	41,020	88,588	—	129,848
—	—	—	—	—	—	—	—	—
—	1,040	1,200	—	—	—	—	—	—
—	0,942	1,000	—	—	28,174	33,784	—	61,958
—	—	—	—	—	—	—	—	—
—	1,199	1,299	—	—	—	—	—	—
—	0,802	0,786	—	—	7,719	4,180	—	11,899
—	—	—	—	—	—	—	—	—
—	0,892	1,265	—	—	—	—	—	—
—	0,761	0,778	—	—	30,305	41,256	—	71,561
—	—	—	—	—	—	—	—	—
0,500	0,737	0,614	—	—	—	—	—	—
—	0,600	0,700	—	8	17,325	20,887	—	38,220
—	—	—	—	—	—	—	—	—
1,000	0,800	0,650	—	—	—	—	—	—
—	—	—	—	10	14,400	17,537	—	31,947
—	—	—	—	—	—	—	—	—
0,600	0,750	0,810	—	—	—	—	—	—
—	0,760	—	—	336	17,736	33,460	—	51,532
—	—	—	—	—	—	—	—	—
—	1,135	1,065	—	—	—	—	—	—
—	0,533	0,390	—	—	21,364	13,975	—	35,339
—	—	—	—	—	—	—	—	—
0,667	1,059	1,064	—	—	—	—	—	—
—	0,444	0,444	—	20	24,960	17,298	—	42,278
—	—	—	—	—	—	—	—	—
1,000	1,000	1,100	—	—	—	—	—	—
—	0,600	0,700	—	12	71,970	27,375	—	99,357
—	—	—	—	—	—	—	—	—
—	1,400	1,499	—	—	—	—	—	—
—	1,298	1,408	—	—	36,090	25,555	—	61,645
—	—	—	—	—	—	—	—	—
—	1,500	1,000	—	—	—	—	—	—
—	0,799	0,808	—	—	41,990	3,980	—	45,970
—	—	—	—	—	—	—	—	—
0,500	1,080	0,906	—	—	—	—	—	—
0,750	0,886	0,764	—	32	43,974	12,456	—	56,462



第 四 町 村

町 村 名	作 付 段 別					收 穫 高					
	大 麥	稗 麥	小 麥	燕 麥	計	大 麥	稗 麥	小 麥	燕 麥	計	
下 益 城 郡	町段	町段	町段	町段	町段	石	石	石	石	石	
	—	58.1	71.0	—	129.1	—	523	675	—	1,198	
	—	135.5	37.0	—	172.5	—	1,220	333	—	1,553	
東 砥 用 村	—	193.6	108.0	—	301.6	—	1,743	1,008	—	2,751	
田 畑 計	26.3	2,891.3	2,623.1	—	5,540.7	305	31,072	28,485	—	59,862	
合 計	7.3	996.5	299.8	—	1,303.6	101	8,069	2,790	—	10,960	
田 畑 計	33.6	3,887.8	2,922.9	—	6,844.3	406	39,141	31,275	—	70,822	
八 代 郡	8	42.6	41.3	—	84.7	8	362	368	—	738	
	—	3.0	3.1	—	6.1	—	24	28	—	52	
	田 畑 計	8	45.6	44.4	—	90.8	8	386	396	—	790
	5	103.2	108.7	—	217.4	4	866	880	—	1,750	
	—	85.0	30.9	—	115.9	—	765	281	—	1,046	
	田 畑 計	5	193.2	139.6	—	333.3	4	1,631	1,161	—	2,796
	—	175.0	350.0	8	525.8	—	1,750	3,500	10	5,260	
	—	1.5	3.0	—	4.5	—	15	30	—	45	
	田 畑 計	—	176.5	353.0	8	530.3	—	1,765	3,530	10	5,305
	3.0	201.6	65.0	—	269.6	24	1,613	520	—	2,157	
	—	60.6	30.7	—	92.5	10	485	246	—	741	
	田 畑 計	4.2	262.2	95.7	—	362.1	34	2,098	766	—	2,898
	—	38.0	10.0	—	48.0	—	247	68	—	315	
	—	84.0	13.0	—	100.0	24	504	90	—	618	
	田 畑 計	3.0	122.0	23.0	—	148.0	24	751	158	—	933
	—	25.5	13.6	—	39.1	—	306	190	—	496	
	—	53.0	8.8	—	61.8	—	451	79	—	530	
	田 畑 計	—	78.5	22.4	—	100.9	—	757	269	—	1,026
	—	52.0	18.0	—	70.0	—	426	148	—	574	
	—	50.0	10.0	—	60.0	—	410	82	—	492	
	田 畑 計	—	102.0	28.0	—	130.0	—	836	230	—	1,066
	—	260.0	240.0	—	500.0	—	3,120	3,120	—	6,240	
	—	35.0	35.0	—	70.0	—	455	490	—	945	
	田 畑 計	—	295.0	275.0	—	570.0	—	3,575	3,610	—	7,185
—	200.0	255.0	—	455.0	—	1,600	2,040	—	3,640		
—	16.0	20.0	—	36.0	—	128	160	—	288		
田 畑 計	—	216.0	275.0	—	491.0	—	1,728	2,200	—	3,928	
—	90.0	276.0	—	366.0	—	810	3,036	—	3,846		
—	9.0	8.0	—	17.0	—	77	80	—	157		
田 畑 計	—	99.0	284.0	—	383.0	—	887	3,116	—	4,003	
—	6.4	139.2	526.4	—	672.0	90	1,670	6,054	—	7,814	
—	1.0	3.1	—	4.1	—	12	36	—	48		
田 畑 計	6.4	140.2	529.5	—	676.1	90	1,682	6,090	—	7,862	
—	204.0	408.0	—	612.0	—	1,224	3,264	—	4,488		
—	204.0	408.0	—	612.0	—	1,224	3,264	—	4,488		
田 畑 計	—	160.3	99.5	—	259.8	—	1,250	796	—	2,046	
—	17.0	13.0	—	30.0	—	143	109	—	252		
田 畑 計	—	177.3	112.5	—	289.8	—	1,393	905	—	2,298	
—	2.0	138.0	144.0	—	284.0	16	828	1,440	—	2,284	
—	—	—	1.0	—	1.0	—	—	11	—	11	
田 畑 計	2.0	138.0	145.0	—	285.0	16	828	1,451	—	2,295	

別 (續)

一 段 步 收 穫 高				價 額				
大 麥	稗 麥	小 麥	燕 麥	大 麥	稗 麥	小 麥	稗 麥	計
石	石	石	石	円	円	円	円	円
—	0.900	0.950	—	—	—	—	—	—
—	0.900	0.900	—	—	25,274	19,656	—	44,930
—	—	—	—	—	—	—	—	—
1.160	1.075	1.067	—	—	—	—	—	—
1.384	0.810	0.931	—	3,404	562,731	578,339	—	1,144,474
1.208	1.007	1.070	—	—	—	—	—	—
1.000	0.850	0.891	—	91	5,786	7,036	—	12,913
—	0.800	0.903	—	—	—	—	—	—
0.800	0.800	0.810	—	38	21,610	22,523	—	44,171
—	0.900	0.910	—	—	—	—	—	—
—	1.000	1.000	1.200	—	21,180	52,950	100	74,230
—	1.000	1.000	—	—	—	—	—	—
0.800	0.800	0.800	—	357	28,323	13,405	—	42,085
—	0.800	0.800	—	—	—	—	—	—
—	0.650	0.680	—	—	—	—	—	—
0.800	0.600	0.690	—	180	9,763	2,528	—	12,471
—	—	—	—	—	—	—	—	—
—	1.200	1.400	—	—	—	—	—	—
—	0.850	0.900	—	—	10,598	4,842	—	15,440
—	—	—	—	—	—	—	—	—
—	0.820	0.820	—	—	10,868	4,255	—	15,123
—	0.820	0.820	—	—	—	—	—	—
—	1.200	1.300	—	—	—	—	—	—
—	1.300	1.400	—	—	53,625	72,200	—	125,825
—	—	—	—	—	—	—	—	—
—	0.800	0.800	—	—	22,896	38,500	—	61,396
—	0.800	0.800	—	—	—	—	—	—
—	0.900	1.100	—	—	—	—	—	—
—	0.850	1.000	—	—	13,083	57,646	—	70,729
—	—	—	—	—	—	—	—	—
1.400	1.200	1.150	—	855	23,548	115,710	—	140,113
—	1.200	1.150	—	—	—	—	—	—
—	0.600	0.800	—	—	18,360	57,120	—	75,480
—	—	—	—	—	—	—	—	—
—	0.780	0.800	—	—	—	—	—	—
—	0.840	0.840	—	—	20,895	16,743	—	37,638
—	—	—	—	—	—	—	—	—
0.800	0.600	1.000	—	184	12,006	26,321	—	38,511
—	—	1.100	—	—	—	—	—	—





第四 町 限 村

町 村 名	作 付 段 別					收 穫 高					
	大 麥	稈 麥	小 麥	燕 麥	計	大 麥	稈 麥	小 麥	燕 麥	計	
八 代 郡	横 木 村	町段	町段	町段	町段	町段	石	石	石	石	石
		3	4.0	—	—	4.3	4	40	—	—	44
		3	4.3	—	—	4.6	4	43	—	—	47
合 計	田畑計	43.1	2,914.0	4,426.2	8	7,384.1	431	25,399	39,917	10	65,757
	田畑計	5.9	758.4	301.7	—	1,066.0	55	6,689	2,707	—	9,451
北 郡	日 奈 久 町	町段	町段	町段	町段	町段	石	石	石	石	石
		8	65.0	33.0	—	98.8	6	520	264	—	790
草 郡	二 見 村	町段	町段	町段	町段	町段	石	石	石	石	石
		1	12.9	17.5	—	30.5	1	103	140	—	244
北 郡	田 浦 村	町段	町段	町段	町段	町段	石	石	石	石	石
		9	77.9	50.5	—	129.3	7	623	404	—	1,034
北 郡	佐 敷 町	町段	町段	町段	町段	町段	石	石	石	石	石
		—	123.5	20.9	—	144.4	—	1,358	188	—	1,546
北 郡	湯 浦 村	町段	町段	町段	町段	町段	石	石	石	石	石
		—	48.6	30.2	—	78.8	—	437	302	—	739
北 郡	津 奈 木 村	町段	町段	町段	町段	町段	石	石	石	石	石
		—	172.1	51.1	—	223.2	—	1,795	490	—	2,285
北 郡	水 俣 町	町段	町段	町段	町段	町段	石	石	石	石	石
		—	182.8	27.2	—	210.0	—	2,011	272	—	2,283
北 郡	久 木 野 村	町段	町段	町段	町段	町段	石	石	石	石	石
		—	87.5	23.3	—	110.8	—	875	210	—	1,085
北 郡	大 野 村	町段	町段	町段	町段	町段	石	石	石	石	石
		—	270.3	50.5	—	320.8	—	2,886	482	—	3,368
北 郡	吉 尾 村	町段	町段	町段	町段	町段	石	石	石	石	石
		—	169.2	46.3	—	215.5	—	3,477	1,019	—	4,496
北 郡	百 濟 來 村	町段	町段	町段	町段	町段	石	石	石	石	石
		—	23.4	18.7	—	42.1	—	410	374	—	784
北 郡	合 計	町段	町段	町段	町段	町段	石	石	石	石	石
		—	192.6	65.0	—	257.6	—	3,887	1,393	—	5,280
北 郡	人 吉 町	町段	町段	町段	町段	町段	石	石	石	石	石
		—	231.0	51.5	—	282.5	—	3,003	515	—	3,518
北 郡	合 計	町段	町段	町段	町段	町段	石	石	石	石	石
		—	34.0	45.5	—	79.5	—	442	455	—	897
北 郡	合 計	町段	町段	町段	町段	町段	石	石	石	石	石
		—	265.0	97.0	—	362.0	—	3,445	970	—	4,415
北 郡	合 計	町段	町段	町段	町段	町段	石	石	石	石	石
		—	155.0	15.0	—	170.0	—	1,875	165	—	2,040
北 郡	合 計	町段	町段	町段	町段	町段	石	石	石	石	石
		—	98.0	32.0	—	130.0	—	1,029	272	—	1,301
北 郡	合 計	町段	町段	町段	町段	町段	石	石	石	石	石
		—	253.0	47.0	—	300.0	—	2,904	437	—	3,341
北 郡	合 計	町段	町段	町段	町段	町段	石	石	石	石	石
		—	345.5	110.4	—	455.9	—	4,353	1,292	—	5,645
北 郡	合 計	町段	町段	町段	町段	町段	石	石	石	石	石
		—	300.3	120.6	—	420.9	—	5,360	1,737	—	7,097
北 郡	合 計	町段	町段	町段	町段	町段	石	石	石	石	石
		—	645.8	231.0	—	876.8	—	9,713	3,029	—	12,742
北 郡	合 計	町段	町段	町段	町段	町段	石	石	石	石	石
		—	50.2	17.1	—	67.3	—	492	173	—	665
北 郡	合 計	町段	町段	町段	町段	町段	石	石	石	石	石
		—	19.7	9.8	—	29.5	—	87	93	—	180
北 郡	合 計	町段	町段	町段	町段	町段	石	石	石	石	石
		—	59.9	26.9	—	86.8	—	579	266	—	845
北 郡	合 計	町段	町段	町段	町段	町段	石	石	石	石	石
		—	117.0	29.0	—	146.0	—	1,229	290	—	1,519
北 郡	合 計	町段	町段	町段	町段	町段	石	石	石	石	石
		—	30.0	19.0	—	49.0	—	330	200	—	530
北 郡	合 計	町段	町段	町段	町段	町段	石	石	石	石	石
		—	147.0	48.0	—	195.0	—	1,559	490	—	2,049
北 郡	合 計	町段	町段	町段	町段	町段	石	石	石	石	石
		—	60.5	12.5	—	73.0	—	523	95	—	618
北 郡	合 計	町段	町段	町段	町段	町段	石	石	石	石	石
		—	42.0	38.0	—	80.0	—	269	239	—	508
北 郡	合 計	町段	町段	町段	町段	町段	石	石	石	石	石
		—	102.5	50.5	—	153.0	—	792	334	—	1,126
北 郡	合 計	町段	町段	町段	町段	町段	石	石	石	石	石
		—	83.0	28.0	—	111.0	—	639	196	—	835
北 郡	合 計	町段	町段	町段	町段	町段	石	石	石	石	石
		—	60.0	32.0	—	92.0	—	420	198	—	618
北 郡	合 計	町段	町段	町段	町段	町段	石	石	石	石	石
		—	143.0	60.0	—	203.0	—	1,059	394	—	1,453
北 郡	合 計	町段	町段	町段	町段	町段	石	石	石	石	石
		8	1,582.7	390.9	—	1,974.4	6	19,480	4,469	—	23,955
北 郡	合 計	町段	町段	町段	町段	町段	石	石	石	石	石
		1	746.4	386.6	—	1,133.1	1	9,762	4,220	—	13,983
北 郡	合 計	町段	町段	町段	町段	町段	石	石	石	石	石
		9	2,329.1	777.5	—	3,107.5	7	29,242	8,689	—	37,938
球 磨 郡	人 吉 町	町段	町段	町段	町段	町段	石	石	石	石	石
		1.0	32.0	54.8	1.5	89.3	11	310	499	15	835
		1.7	30.0	44.5	1.0	77.2	17	248	343	8	616
球 磨 郡	合 計	町段	町段	町段	町段	町段	石	石	石	石	石
		2.7	62.0	99.3	2.5	166.5	28	558	842	23	1,451
球 磨 郡	藍 田 村	町段	町段	町段	町段	町段	石	石	石	石	石
		1.0	44.0	91.0	2	136.2	10	439	955	2	1,406
		2.0	20.0	85.0	4	107.4	20	196	840	3	1,059
球 磨 郡	合 計	町段	町段	町段	町段	町段	石	石	石	石	石
		3.0	64.0	176.0	6	243.6	30	635	1,795	5	2,465

別 (續)

一 段 步 收 穫 高				價 額				
大 麥	稈 麥	小 麥	燕 麥	大 麥	稈 麥	小 麥	燕 麥	計
石	石	石	石	円	円	円	円	円
1.200	1.000	—	—	48	667	—	—	715
1.000	0.872	0.902	1.250	4,791	462,370	776,511	100	1,243,772
0.932	0.882	0.897	—	—	—	—	—	—
0.992	0.874	0.902	1.250	—	—	—	—	—
0.800	0.800	0.800	—	70	7,476	8,080	—	15,626
0.800	0.800	0.800	—	—	—	—	—	—
—	1.100	0.900	—	—	22,438	8,820	—	31,258
—	0.900	1.000	—	—	—	—	—	—
—	1.100	1.000	—	—	43,290	8,676	—	51,966
—	1.000	0.900	—	—	—	—	—	—
—	2.055	2.200	—	—	60,249	26,815	—	87,064
—	1.750	2.000	—	—	—	—	—	—
—	1.300	1.000	—	—	51,675	19,400	—	71,075
—	1.300	1.000	—	—	—	—	—	—
—	1.210	1.100	—	—	43,560	7,866	—	51,426
—	1.050	0.850	—	—	—	—	—	—
—	1.260	1.170	—	—	121,413	49,191	—	170,604
—	1.785	1.440	—	—	—	—	—	—
—	0.980	1.013	—	—	9,119	5,307	—	14,426
—	0.896	0.945	—	—	—	—	—	—
—	1.050	1.000	—	—	20,267	8,330	—	28,597
—	1.100	1.050	—	—	—	—	—	—
—	0.862	0.760	—	—	11,880	6,096	—	17,976
—	0.641	0.630	—	—	—	—	—	—
—	0.770	0.700	—	—	14,826	7,486	—	22,312
—	0.700	0.620	—	—	—	—	—	—
0.800	1.231	1.143	—	70	406,193	156,067	—	562,330
0.800	1.308	1.092	—	—	—	—	—	—
0.800	1.256	1.118	—	—	—	—	—	—
1.100	0.970	0.910	1.000	252	8,370	16,840	230	25,692
1.000	0.827	0.770	0.800	—	—	—	—	—
1.000	0.998	1.049	0.900	210	9,525	35,900	35	45,670
1.000	0.980	0.988	0.750	—	—	—	—	—





第四町 村

町 村 名	作 付 段 別					收 穫 高					
	大 麥	稈 麥	小 麥	燕 麥	計	大 麥	稈 麥	小 麥	燕 麥	計	
天 草 郡	大 浦 村	町段	49.0	3.0	—	52.0	—	495	27	—	522
		田畑計	35.0	7.0	—	42.0	—	354	62	—	416
		84.0	10.0	—	94.0	—	849	89	—	938	
	須 子 村	町段	40.0	3.0	—	43.0	—	404	27	—	431
		田畑計	32.0	6.0	—	38.0	—	323	53	—	376
		72.0	9.0	—	81.0	—	727	80	—	807	
	赤 崎 村	町段	53.0	10.0	—	63.0	—	806	154	—	960
		田畑計	81.0	11.0	—	92.0	—	1,077	185	—	1,262
		134.0	21.0	—	155.0	—	1,883	339	—	2,222	
	上 津 浦 村	町段	53.0	36.0	—	89.0	—	636	450	—	1,086
		田畑計	45.0	36.0	—	81.0	—	540	450	—	990
		98.0	72.0	—	170.0	—	1,176	900	—	2,076	
	下 津 浦 村	町段	57.5	30.9	—	88.4	—	632	324	—	956
		田畑計	22.0	13.0	—	35.0	—	182	91	—	273
		79.5	43.9	—	123.4	—	814	415	—	1,229	
	鳥 子 村	町段	93.0	7.0	—	100.0	—	1,023	56	—	1,079
田畑計		59.0	28.0	—	87.0	—	531	168	—	699	
	152.0	35.0	—	187.0	—	1,554	224	—	1,778		
志 柿 村	町段	58.4	10.0	—	68.4	—	730	130	—	860	
	田畑計	49.8	19.0	—	68.8	—	597	237	—	834	
	108.2	29.0	—	137.2	—	1,327	367	—	1,694		
飯 戸 村	町段	62.0	18.0	—	80.0	—	620	198	—	818	
	田畑計	63.0	37.0	—	100.0	—	725	444	—	1,169	
	125.0	55.0	—	180.0	—	1,345	642	—	1,987		
高 戸 村	町段	13.6	—	—	13.6	—	121	—	—	121	
	田畑計	40.7	11.2	—	51.9	—	363	100	—	463	
	54.3	11.2	—	65.5	—	484	100	—	584		
穂 島 村	町段	5.3	—	—	5.3	—	47	—	—	47	
	田畑計	41.5	12.0	—	53.5	—	370	108	—	478	
	46.8	12.0	—	58.8	—	417	108	—	525		
大 道 村	町段	23.4	4.5	—	27.9	—	225	44	—	269	
	田畑計	74.3	16.8	—	91.1	—	706	161	—	867	
	97.7	21.3	—	119.0	—	931	205	—	1,136		
御 所 浦 村	町段	23.0	4.5	—	27.5	—	368	65	—	433	
	田畑計	215.0	15.0	—	230.0	—	2,902	195	—	3,097	
	238.0	19.5	—	257.5	—	3,270	260	—	3,530		
浦 村	町段	90.0	2.0	—	92.0	—	900	20	—	920	
	田畑計	4.0	39.0	—	43.0	—	40	351	—	391	
	94.0	41.0	—	135.0	—	940	371	—	1,311		
棚 底 村	町段	81.0	24.0	—	105.0	—	972	235	—	1,207	
	田畑計	17.0	19.0	—	36.0	—	196	190	—	386	
	98.0	43.0	—	141.0	—	1,168	425	—	1,593		
宮 田 村	町段	54.0	7.0	—	61.0	—	756	70	—	826	
	田畑計	16.0	15.0	—	31.0	—	144	135	—	279	
	70.0	22.0	—	92.0	—	900	205	—	1,105		
橋 本 村	町段	289.0	51.0	—	340.0	—	2,832	499	—	3,331	
	田畑計	94.0	34.0	—	128.0	—	846	306	—	1,152	
	383.0	85.0	—	468.0	—	3,678	805	—	4,483		

別 (續)

一 段 步 收 穫 高				價 額				
大 麥	稈 麥	小 麥	燕 麥	大 麥	稈 麥	小 麥	燕 麥	計
石	石	石	石	円	円	円	円	円
—	1,010	0,890	—	—	11,886	1,691	—	13,577
—	1,010	0,890	—	—	—	—	—	—
—	1,010	0,890	—	—	10,178	1,520	—	11,698
—	1,010	0,890	—	—	—	—	—	—
—	1,520	1,500	—	—	24,478	4,855	—	29,333
—	1,330	1,680	—	—	—	—	—	—
—	1,200	1,250	—	—	11,760	1,350	—	13,110
—	1,200	1,250	—	—	—	—	—	—
—	1,100	1,050	—	—	8,140	6,225	—	14,365
—	0,830	0,700	—	—	—	—	—	—
—	1,100	0,800	—	—	22,533	4,144	—	26,677
—	0,900	0,600	—	—	—	—	—	—
—	1,250	1,300	—	—	14,978	5,963	—	20,941
—	1,200	1,250	—	—	—	—	—	—
—	1,000	1,100	—	—	18,830	11,556	—	30,386
—	1,150	1,200	—	—	—	—	—	—
—	0,896	0,897	—	—	7,163	1,510	—	8,673
—	0,893	0,897	—	—	—	—	—	—
—	0,902	0,901	—	—	6,171	1,630	—	7,801
—	0,894	0,901	—	—	—	—	—	—
—	0,960	0,980	—	—	12,888	4,100	—	16,988
—	0,950	0,960	—	—	—	—	—	—
—	1,600	1,450	—	—	49,050	5,200	—	54,250
—	1,350	1,300	—	—	—	—	—	—
—	1,000	1,000	—	—	14,100	7,049	—	21,149
—	1,000	0,900	—	—	—	—	—	—
—	1,200	0,980	—	—	17,520	8,500	—	26,020
—	1,150	1,000	—	—	—	—	—	—
—	1,400	1,000	—	—	13,500	3,485	—	16,985
—	0,900	0,900	—	—	—	—	—	—
—	0,980	0,980	—	—	47,814	13,685	—	61,499
—	0,900	0,900	—	—	—	—	—	—

第 四 町 村

町 村 名	作 付 段 別					收 穫 高				
	大 麥	稈 麥	小 麥	燕 麥	計	大 麥	稈 麥	小 麥	燕 麥	計
天	町段	町段	町段	町段	町段	石	石	石	石	石
	—	—	—	—	—	—	—	—	—	—
下 浦 村	—	17.0	3.0	—	20.0	—	179	29	—	208
	—	136.0	26.0	—	162.0	—	1,496	260	—	1,756
本 渡 町	—	153.0	29.0	—	182.0	—	1,675	289	—	1,964
	—	235.0	43.0	—	278.0	—	1,763	323	—	2,086
龜 場 村	—	208.0	65.0	—	273.0	—	1,352	455	—	1,807
	—	443.0	108.0	—	551.0	—	3,115	778	—	3,893
植 宇 土 村	—	77.0	7.0	—	84.0	—	385	32	—	417
	—	14.0	26.0	—	40.0	—	57	94	—	151
備 浦 村	—	91.0	33.0	—	124.0	—	442	126	—	568
	—	70.0	12.0	—	82.0	—	639	99	—	738
宮 地 村	—	22.0	30.0	—	52.0	—	179	230	—	409
	—	92.0	42.0	—	134.0	—	818	329	—	1,147
大 多 尾 村	—	102.0	10.0	—	112.0	—	992	97	—	1,089
	—	64.0	11.0	—	75.0	—	558	103	—	661
中 田 村	—	166.0	21.0	—	187.0	—	1,550	200	—	1,750
	—	141.6	90.3	—	231.9	—	1,557	903	—	2,460
佐 伊 津 村	—	80.5	40.0	—	120.5	—	449	220	—	669
	—	222.1	130.3	—	352.4	—	2,006	1,123	—	3,129
本 村	—	60.0	12.0	—	72.0	—	513	81	—	594
	—	85.0	27.0	—	112.0	—	456	166	—	622
脚 領 村	—	145.0	39.0	—	184.0	—	969	247	—	1,216
	—	24.0	3.5	—	27.5	—	240	28	—	268
泉 池 村	—	32.0	4.0	—	36.0	—	256	28	—	284
	—	56.0	7.5	—	63.5	—	496	56	—	552
手 野 村	—	26.0	3.5	—	29.5	—	260	28	—	288
	—	30.0	4.0	—	34.0	—	240	28	—	268
二 江 村	—	56.0	7.5	—	63.5	—	500	56	—	556
	—	162.0	28.0	—	190.0	—	1,603	291	—	1,894
城 河 原 村	—	74.0	15.0	—	89.0	—	629	129	—	758
	—	236.0	43.0	—	279.0	—	2,232	420	—	2,652
手 野 村	—	64.8	26.6	—	91.4	—	778	306	—	1,084
	—	47.2	36.9	—	84.1	—	543	406	—	949
二 江 村	—	112.0	63.5	—	175.5	—	1,321	712	—	2,033
	—	30.0	93.0	—	123.0	—	324	1,023	—	1,347
手 野 村	—	230.0	82.0	—	312.0	—	2,484	984	—	3,468
	—	260.0	175.0	—	435.0	—	2,808	2,007	—	4,815
手 野 村	—	25.5	2.5	—	28.0	—	235	22	—	257
	—	77.2	11.7	—	88.9	—	733	105	—	838
手 野 村	—	102.7	14.2	—	116.9	—	968	127	—	1,095
	—	140.0	21.0	—	161.0	—	1,330	252	—	1,582
手 野 村	—	50.0	12.0	—	62.0	—	400	120	—	520
	—	190.0	33.0	—	223.0	—	1,750	372	—	2,102
手 野 村	—	99.0	15.0	—	114.0	—	792	168	—	960
	—	66.0	18.0	—	84.0	—	495	151	—	646
手 野 村	—	165.0	33.0	—	198.0	—	1,287	319	—	1,606
	—	19.0	1.0	—	20.0	—	190	12	—	202
手 野 村	—	146.0	8.0	—	154.0	—	1,606	80	—	1,686
	—	165.0	9.0	—	174.0	—	1,796	92	—	1,888

別 (續)

一 段 步 收 穫 高				價 額				
大 麥	稈 麥	小 麥	燕 麥	大 麥	稈 麥	小 麥	燕 麥	計
石	石	石	石	円	円	円	円	円
—	1,050	0,950	—	—	28,475	5,780	—	34,255
—	1,100	1,000	—	—	—	—	—	—
—	0,750	0,750	—	—	46,725	14,782	—	61,507
—	0,650	0,700	—	—	—	—	—	—
—	0,500	0,450	—	—	4,862	1,764	—	6,626
—	0,410	0,360	—	—	—	—	—	—
—	0,913	0,825	—	—	9,816	4,935	—	14,751
—	0,813	0,766	—	—	—	—	—	—
—	0,973	0,970	—	—	20,150	3,600	—	23,750
—	0,872	0,936	—	—	—	—	—	—
—	1,100	1,000	—	—	30,090	22,460	—	52,550
—	0,559	0,550	—	—	—	—	—	—
—	0,855	0,700	—	—	14,530	4,693	—	19,223
—	0,520	0,650	—	—	—	—	—	—
—	1,000	0,800	—	—	6,944	1,008	—	7,952
—	0,800	0,700	—	—	—	—	—	—
—	1,000	0,800	—	—	6,880	1,008	—	7,888
—	0,800	0,700	—	—	—	—	—	—
—	0,990	1,040	—	—	32,587	8,400	—	40,987
—	0,850	0,860	—	—	—	—	—	—
—	1,200	1,150	—	—	20,436	14,069	—	34,505
—	1,150	1,100	—	—	—	—	—	—
—	1,080	1,100	—	—	42,120	40,140	—	82,260
—	1,080	1,200	—	—	—	—	—	—
—	0,920	0,880	—	—	14,036	2,223	—	16,259
—	0,950	0,900	—	—	—	—	—	—
—	0,950	1,200	—	—	20,760	6,510	—	27,270
—	0,800	1,000	—	—	—	—	—	—
—	0,800	1,120	—	—	14,157	4,306	—	18,463
—	0,750	0,840	—	—	—	—	—	—
—	1,000	1,200	—	—	25,144	1,656	—	26,800
—	1,100	1,000	—	—	—	—	—	—

第 四 町 村

町 村 名	作 付 段 別					收 穫 高				
	大 麥	稈 麥	小 麥	燕 麥	計	大 麥	稈 麥	小 麥	燕 麥	計
坂 浪 川 村	町段 1	町段 59.9	町段 26.1	町段	町段 86.1	石 1	石 599	石 261	石	石 861
	田畑計	150.0	13.2	—	163.2	1,800	145	—	—	1,945
志 岐 村	田畑計	209.9	39.3	—	249.3	2,399	406	—	—	2,806
	田畑計	147.0	40.0	—	187.0	1,323	340	—	—	1,663
富 岡 町	田畑計	124.2	5.0	—	129.2	1,056	45	—	—	1,101
	田畑計	271.2	45.0	—	316.2	2,379	385	—	—	2,764
都 呂 村	田畑計	15.0	2.5	—	17.5	134	16	—	—	150
	田畑計	99.0	8.0	—	107.0	1,198	81	—	—	1,279
福 速 木 村	田畑計	114.0	10.5	—	124.5	1,332	97	—	—	1,429
	田畑計	73.5	8.1	—	81.6	645	60	—	—	705
下 津 深 江 村	田畑計	88.0	22.3	—	110.3	640	170	—	—	810
	田畑計	161.5	30.4	—	191.9	1,285	230	—	—	1,515
小 田 床 村	田畑計	54.0	6.0	—	60.0	378	48	—	—	426
	田畑計	47.0	5.0	—	52.0	164	20	—	—	184
高 濱 村	田畑計	101.0	11.0	—	112.0	542	68	—	—	610
	田畑計	23.0	2.5	—	25.5	210	21	—	—	231
大 江 村	田畑計	26.0	4.5	—	30.5	175	31	—	—	206
	田畑計	49.0	7.0	—	56.0	385	52	—	—	437
富 津 村	田畑計	31.0	2.5	—	33.5	295	21	—	—	316
	田畑計	42.0	4.5	—	46.5	275	31	—	—	306
宮 地 岳 村	田畑計	73.0	7.0	—	80.0	570	52	—	—	622
	田畑計	44.2	4.7	—	48.9	356	31	—	—	387
新 合 村	田畑計	117.9	69.4	—	187.3	973	333	—	—	1,306
	田畑計	162.1	74.1	—	236.2	1,329	364	—	—	1,693
一 町 田 村	田畑計	17.0	1.0	—	18.0	170	10	—	—	180
	田畑計	130.0	13.0	—	143.0	1,560	130	—	—	1,690
宮 野 河 内 村	田畑計	147.0	14.0	—	161.0	1,730	140	—	—	1,870
	田畑計	12.5	4.3	—	16.8	144	41	—	—	185
深 海 村	田畑計	176.4	4.5	—	180.9	1,852	41	—	—	1,893
	田畑計	188.9	8.8	—	197.7	1,996	82	—	—	2,078
早 浦 村	田畑計	85.7	14.2	—	99.9	771	113	—	—	884
	田畑計	14.0	7.0	—	21.0	112	56	—	—	168
早 浦 村	田畑計	99.7	21.2	—	120.9	883	169	—	—	1,052
	田畑計	84.0	13.0	—	97.0	672	117	—	—	789
早 浦 村	田畑計	20.0	13.0	—	33.0	150	84	—	—	234
	田畑計	104.0	26.0	—	130.0	822	201	—	—	1,023
早 浦 村	田畑計	235.0	84.2	—	319.2	1,997	716	—	—	2,713
	田畑計	82.0	37.5	—	119.5	656	300	—	—	956
早 浦 村	田畑計	317.0	121.7	—	438.7	2,653	1,016	—	—	3,669
	田畑計	65.4	10.1	—	75.5	758	101	—	—	859
早 浦 村	田畑計	43.2	11.5	—	54.7	484	95	—	—	579
	田畑計	108.6	21.6	—	130.2	1,242	196	—	—	1,438
早 浦 村	田畑計	53.1	6.7	—	59.8	657	74	—	—	731
	田畑計	88.7	15.1	—	103.8	1,108	177	—	—	1,285
早 浦 村	田畑計	141.8	21.8	—	163.6	1,765	251	—	—	2,016
	田畑計	30.0	4.5	—	34.5	285	40	—	—	325
早 浦 村	田畑計	8.5	3.5	—	12.0	68	28	—	—	96
	田畑計	38.5	8.0	—	46.5	353	68	—	—	421

別 (續)

一 段 步 收 穫 高				價 額				
大 麥	稈 麥	小 麥	燕 麥	大 麥	稈 麥	小 麥	燕 麥	計
石	石 1,000	石 1,000	石	円 14	円 33,586	円 7,714	—	円 41,314
—	1,200	1,100	—	—	—	—	—	—
—	0,900	0,850	—	—	30,927	7,161	—	38,088
—	0,850	0,900	—	—	—	—	—	—
—	0,890	0,620	—	—	18,315	1,770	—	20,085
—	1,210	1,010	—	—	—	—	—	—
—	0,877	0,741	—	—	16,705	3,220	—	19,925
—	0,727	0,762	—	—	—	—	—	—
—	0,700	0,800	—	—	7,046	1,224	—	8,270
—	0,350	0,400	—	—	—	—	—	—
—	0,913	0,840	—	—	5,390	936	—	6,326
—	0,673	0,688	—	—	—	—	—	—
—	0,951	0,840	—	—	7,980	936	—	8,916
—	0,654	0,688	—	—	—	—	—	—
—	0,805	0,650	—	—	15,948	5,824	—	21,772
—	0,825	0,480	—	—	—	—	—	—
—	1,000	1,000	—	—	20,760	2,100	—	22,860
—	1,200	1,000	—	—	—	—	—	—
—	1,150	0,950	—	—	23,154	1,312	—	24,466
—	1,050	0,900	—	—	—	—	—	—
—	0,900	0,800	—	—	13,245	3,042	—	16,287
—	0,800	0,800	—	—	—	—	—	—
—	0,800	0,900	—	—	11,508	3,618	—	15,126
—	0,750	0,650	—	—	—	—	—	—
—	0,850	0,850	—	—	37,142	19,304	—	56,446
—	0,800	0,800	—	—	—	—	—	—
—	1,160	1,000	—	—	17,022	3,691	—	20,713
—	1,120	0,823	—	—	—	—	—	—
—	1,237	1,104	—	—	21,180	3,463	—	24,643
—	1,238	1,170	—	—	—	—	—	—
—	0,950	0,900	—	—	5,295	1,292	—	6,587
—	0,800	0,800	—	—	—	—	—	—

第 四 町 村

町 村 名	作 付 段 別					收 穫 高				
	大 麥	稈 麥	小 麥	燕 麥	計	大 麥	稈 麥	小 麥	燕 麥	計
天 龜 浦 村	町段	町段	町段	町段	町段	石	石	石	石	石
	—	35.0	4.7	—	39.7	—	332	42	—	374
	—	12.0	4.0	—	16.0	—	96	32	—	128
魚 貫 村	—	47.0	8.7	—	55.7	—	428	74	—	502
	—	30.0	1.0	—	31.0	—	390	10	—	400
	—	85.0	8.0	—	93.0	—	1,020	72	—	1,092
章 久 玉 村	—	115.0	9.0	—	124.0	—	1,410	82	—	1,492
	—	88.5	6.5	—	95.0	—	929	65	—	994
	—	170.0	12.7	—	182.7	—	1,615	121	—	1,736
牛 深 町	—	258.5	19.2	—	277.7	—	2,544	186	—	2,730
	—	13.0	2.0	—	15.0	—	136	19	—	155
	—	137.0	9.0	—	146.0	—	1,561	92	—	1,653
郡 合 計	—	150.0	11.0	—	161.0	—	1,697	111	—	1,808
	1	3,924.4	1,043.2	—	4,967.7	1	37,550	10,094	—	47,645
	1	5,083.7	1,256.9	—	6,340.6	—	51,658	11,295	—	62,953
	1	9,008.1	2,300.1	—	11,308.3	1	89,208	21,389	—	110,598

別 (續)

一 段 步 收 穫 高				價 額				
大 麥	稈 麥	小 麥	燕 麥	大 麥	稈 麥	小 麥	燕 麥	計
石	石	石	石	円	円	円	円	円
—	0.950	0.900	—	—	—	—	—	—
—	0.800	0.800	—	—	6,420	1,406	—	7,826
—	—	—	—	—	—	—	—	—
—	1.300	0.950	—	—	—	—	—	—
—	1.200	0.900	—	—	18,330	1,220	—	19,550
—	—	—	—	—	—	—	—	—
—	1.050	1.000	—	—	—	—	—	—
—	0.950	0.950	—	—	35,616	3,720	—	39,336
—	—	—	—	—	—	—	—	—
—	1.050	0.950	—	—	—	—	—	—
—	1.140	1.030	—	—	22,909	2,075	—	24,984
—	—	—	—	—	—	—	—	—
1.000	0.957	0.968	—	—	—	—	—	—
1.000	1.015	0.899	—	14	1,221,529	370,180	—	1,591,723
—	0.990	0.929	—	—	—	—	—	—



第五 全國麥收穫高 昭和十一年

			大	稈	小	計
北 海 道			36,196	147,365	293,153	476,714
	青 森		17,031	73	56,583	73,687
東 北 區	岩 手		194,779	11,735	103,543	310,057
	宮 城		313,048	4,411	95,114	412,573
北 關 東 區	秋 田		3,269	79	7,401	10,749
	山 形		16,095	114	15,656	31,865
關 東 區	福 島		221,969	1,131	118,415	341,515
	茨 城		775,627	39,672	693,925	1,509,224
東 關 東 區	栃 木		556,596	9,456	456,289	1,022,341
	群 馬		362,245	419	560,132	922,796
東 關 東 區	埼 玉		749,523	9,368	606,167	1,365,058
	千 葉		522,626	31,654	380,212	934,492
東 關 東 區	神 奈 川		215,439	8,040	116,761	340,240
	神 奈 川		242,006	29,685	212,675	484,366
北 關 東 區	新 潟		24,973	778	16,395	42,146
	富 山		7,103	150	17,032	24,285
北 關 東 區	石 川		29,572	90	6,950	36,612
	福 井		14,194	344	7,928	22,466
東 關 東 區	山 梨		174,927	2,603	119,562	297,092
	長 野		208,050	1,573	185,008	394,631
東 關 東 區	山 梨		162,357	18,698	139,452	320,507
	山 梨		162,357	18,698	139,452	320,507
東 關 東 區	靜 岡		290,710	95,138	194,967	580,815
	愛 知		273,156	99,343	358,766	731,265
東 關 東 區	三 重		74,973	173,064	98,149	346,186
	滋 賀		85,294	9,576	46,455	141,325
近 畿 區	京 都		61,706	37,999	32,291	131,996
	大 阪		40,477	120,221	26,703	187,401
近 畿 區	兵 庫		54,620	362,270	425,755	842,645
	和 歌 山		5,051	130,375	104,212	239,638
近 畿 區	和 歌 山		7,011	131,405	73,340	211,756

第五 全國麥收穫高 (續)

			大	稈	小	計
中 國 區	鳥 取		32,034	38,293	21,522	91,849
	島 根		71,952	26,016	29,828	127,796
中 國 區	岡 山		133,490	239,742	529,109	902,341
	廣 島		87,614	361,559	119,179	568,352
中 國 區	山 口		72,868	234,502	111,168	418,538
	德 島		6,727	385,474	53,973	446,174
四 國 區	香 川		70	418,662	394,438	813,170
	愛 媛		6,626	524,495	103,348	634,469
四 國 區	高 知		3,101	128,263	28,241	159,605
	福 岡		34,976	263,222	594,068	892,266
九 州 區	佐 賀		25,838	126,484	260,270	412,592
	長 崎		48,356	402,591	153,216	604,163
九 州 區	熊 本		28,223	541,993	395,971	966,187
	大 分		18,315	326,153	252,382	596,850
九 州 區	宮 崎		13,804	144,434	100,206	258,444
	鹿 兒 島		26,901	198,162	241,151	466,214
沖 繩		3,639	2,033	4,701	10,373	
合 計		6,355,157	5,838,907	8,961,762	21,155,826	

備 考 本表ニハ燕麥ヲ除ク

高野山遊園地 正 表

区	町	番地	種別	面積	備考
1	1	1	1	1	1
1	1	2	1	1	1
1	1	3	1	1	1
1	1	4	1	1	1
1	1	5	1	1	1
1	1	6	1	1	1
1	1	7	1	1	1
1	1	8	1	1	1
1	1	9	1	1	1
1	1	10	1	1	1
1	1	11	1	1	1
1	1	12	1	1	1
1	1	13	1	1	1
1	1	14	1	1	1
1	1	15	1	1	1
1	1	16	1	1	1
1	1	17	1	1	1
1	1	18	1	1	1
1	1	19	1	1	1
1	1	20	1	1	1
1	1	21	1	1	1
1	1	22	1	1	1
1	1	23	1	1	1
1	1	24	1	1	1
1	1	25	1	1	1
1	1	26	1	1	1
1	1	27	1	1	1
1	1	28	1	1	1
1	1	29	1	1	1
1	1	30	1	1	1
1	1	31	1	1	1
1	1	32	1	1	1
1	1	33	1	1	1
1	1	34	1	1	1
1	1	35	1	1	1
1	1	36	1	1	1
1	1	37	1	1	1
1	1	38	1	1	1
1	1	39	1	1	1
1	1	40	1	1	1
1	1	41	1	1	1
1	1	42	1	1	1
1	1	43	1	1	1
1	1	44	1	1	1
1	1	45	1	1	1
1	1	46	1	1	1
1	1	47	1	1	1
1	1	48	1	1	1
1	1	49	1	1	1
1	1	50	1	1	1
1	1	51	1	1	1
1	1	52	1	1	1
1	1	53	1	1	1
1	1	54	1	1	1
1	1	55	1	1	1
1	1	56	1	1	1
1	1	57	1	1	1
1	1	58	1	1	1
1	1	59	1	1	1
1	1	60	1	1	1
1	1	61	1	1	1
1	1	62	1	1	1
1	1	63	1	1	1
1	1	64	1	1	1
1	1	65	1	1	1
1	1	66	1	1	1
1	1	67	1	1	1
1	1	68	1	1	1
1	1	69	1	1	1
1	1	70	1	1	1
1	1	71	1	1	1
1	1	72	1	1	1
1	1	73	1	1	1
1	1	74	1	1	1
1	1	75	1	1	1
1	1	76	1	1	1
1	1	77	1	1	1
1	1	78	1	1	1
1	1	79	1	1	1
1	1	80	1	1	1
1	1	81	1	1	1
1	1	82	1	1	1
1	1	83	1	1	1
1	1	84	1	1	1
1	1	85	1	1	1
1	1	86	1	1	1
1	1	87	1	1	1
1	1	88	1	1	1
1	1	89	1	1	1
1	1	90	1	1	1
1	1	91	1	1	1
1	1	92	1	1	1
1	1	93	1	1	1
1	1	94	1	1	1
1	1	95	1	1	1
1	1	96	1	1	1
1	1	97	1	1	1
1	1	98	1	1	1
1	1	99	1	1	1
1	1	100	1	1	1

昭和十一年十二月二十日印刷  
昭和十一年十二月二十五日發行

熊 本 縣

印 刷 者  
木 村 禎 藏  
熊本市大江町九品寺一番地

印 刷 所  
昭 和 印 刷 所  
熊本市大江町九品寺一番地  
電話三九四五番

14.2

70

14. 2口-76イ



\*1200701608261\*

14.2口

76イ

終