

14.2
157

明治四十二年度

蠶病豫防事務成績

三重縣蠶病豫防事務所



始



緒言

本編ハ明治四十二年度ニ於ケル蠶病豫防事務成績ノ概要ヲ纂録シ之ニ累年ノ成績ヲ對照シテ増減比較ヲ試ミ尙附スルニ蠶糸業ニ關スル最近ノ成績並累年ノ統計ヲ掲記シ以テ斯業ノ盛衰ヲ知ルノ資ニ供シタリ

明治四十三年四月

三重縣 蠶病豫防事務所

明治
43. 4. 11
内交

目次

蠶種製造額一覽表

蠶種檢查成績

第一項 蠶病豫防事務所

第二項 蠶病豫防事務ニ從事セル吏員及處務

第三項 蠶病消毒

第四項 收購檢查

第五項 蠶種檢查

第六項 自家用蠶種檢查

第七項 蠶蛆驅除豫防

附錄

蠶系業統計要覽

一 本縣ノ部 四十二年度

二 全國ノ部 四十年

一 桑園

桑園段別並收桑高

總面積及畑段別ト桑園ノ關係(増殖累年比較)

二 養蠶

養蠶成績 其一

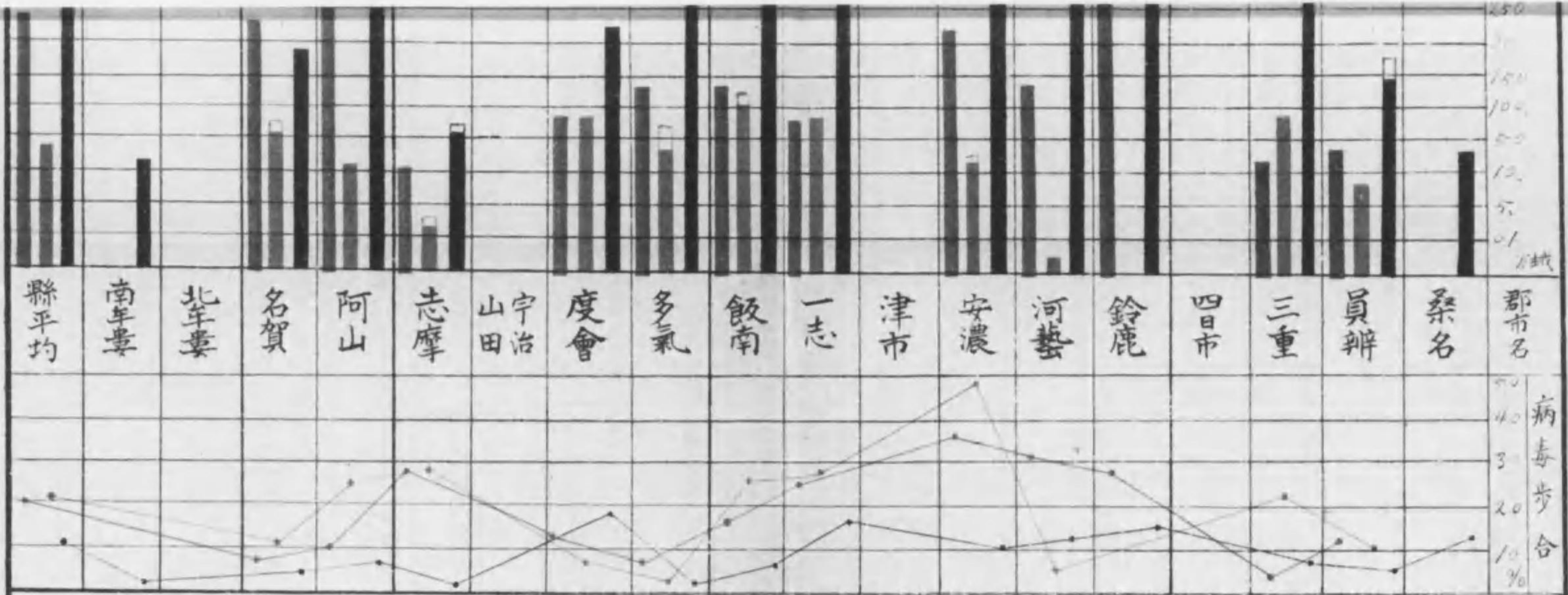
同上 其二

43. 4. 11

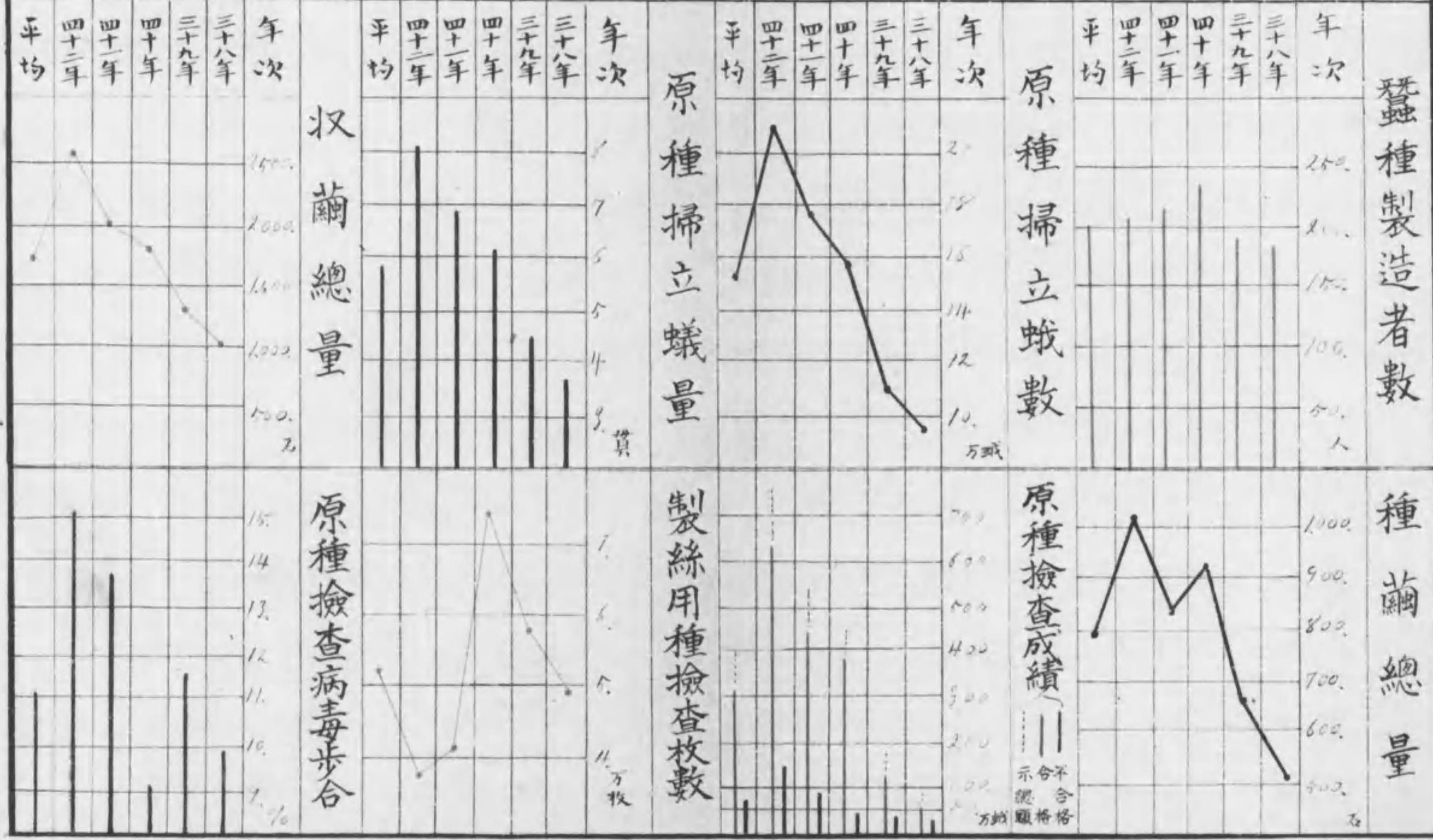
內交

第一	第二	第三	第四	第五	第六	第七	第八	第九	第十
...

同 上累年比較.....	三七
三 稚蠶共同飼育.....	三八
稚蠶共同飼育組合數及經費.....	三九
同 上成績累年比較.....	四一
四 蠶絲類產額.....	四三
蠶絲類生產額郡市別表.....	四三
重要農產物價格.....	四三
重要農產物總價額表郡市別.....	四三
同 上累年比較.....	四五



{ 表覽一較比年累績成查檢種蠶 }



蠶病豫防事務所施行ノ概要

明治四十二年度ニ於ケル蠶病豫防事務所ノ施行及事務機關ハ前年來ノ施設ヲ踏襲シタルモノナレハ大体ニ於テ前年度ト異ル所ナシ要スルニ專ラ蠶病ノ豫防驅除ヲ督勵指導シ以テ事務ノ周到ヲ期シタリ以下項ヲ分チテ記述スレハ左ノ如シ

第一項

蠶病豫防事務所

本年度ニ於ケル蠶病豫防事務所所在地及所轄區域ハ前年ト異ルコトナシ則チ左ノ如シ

名稱	位置	管轄區域
三重縣蠶病豫防事務所	津市下郡田千六百八十六番地	三重縣一圓
津出張所	鈴鹿郡	鈴鹿郡、河藝郡、安濃郡、津市、一志郡、飯南郡
龜山派出所	一志郡	一志郡
久居派出所	飯南郡	飯南郡
松阪派出所	多氣郡、度會郡、宇治山田市、志摩郡	多氣郡、度會郡、宇治山田市、志摩郡
宇治山田出張所	桑名郡、員辨郡、三重郡、四日市市	桑名郡、員辨郡、三重郡、四日市市
海藏出張所	桑名郡、員辨郡	桑名郡、員辨郡
大泉原派出所	阿山郡、名賀郡	阿山郡、名賀郡
上野出張所	名賀郡	名賀郡
名張派出所	北牟婁郡、南牟婁郡	北牟婁郡、南牟婁郡
尾鷲出張所		

第二項 蠶病豫防事務ニ従事シタル吏員及處務

蠶病豫防事務ニ従事セル吏員ノ實數ハ總計百十三人ニシテ書記ノ實數ハ十四人ナリ而シテ本所ニハ所長一名、監督員三名、書記三名ヲ常置シ出張所派出所ニハ吏員及書記ヲ配置シ主席吏員ヲ以テ主幹若クハ主任トシ其ノ管區内ノ事務ヲ掌理セシメタリ
今其ノ處務ノ梗概ヲ掲クレハ左表ノ如ク原種母蛾検査ノ總高ハ七百七十七万八千二百八十八蛾ニシテ吏員一日ノ平均検査高ハ八百八十二蛾而シテ吏員一人ニ對スル助手ノ配當ハ一人六分三厘ニ相當セリ

事務所名	開閉月日	従事人員			吏員勤務延日數		原種母蛾検査蛾數
		吏員	書記	助手	庶務	出張	
三重縣蠶病豫防事務所	常設	四	三	一	一	—	—
同 津出張所	繼續	六	二	一三六	二	一、三六六	四、四八九、七四四
同 龜山派出所	四月五日開所 八月三十一日閉所	三	一	四	二	七六	五、五七二
同 久居派出所	同	三	一	二	一	五八	一、七三六
同 松阪派出所	同	四	一	四	三	三三	二八、〇〇〇
同 字治山田出張所	四月五日開所 十二月十五日閉所	一	一	三	三	二〇七	九二六、八五六

第三項 蠶病消毒

本年度ニ於テ蠶種製造者ノ行フヘキ蠶室蠶具ノ消毒期日ヲ左ノ如ク定メラレタリ

春季 自三月十六日 至五月十五日
夏季 自六月五日 至七月二十日
秋季 自七月廿一日 至九月十日

蠶種製造者ノ前項ニ依ル消毒ハ主トシテ各養蠶期節前ニ於テ施行セリ其最モ早キハ三月廿一日ニシテ最終ハ八月三十一日ナリキ消毒ノ方法ハ概テ「フォルマリン」溶液撒布法ニシテ蒸氣消毒及「フォルマリン」蒸發消毒ハ極メテ少數ナリシ
春夏秋ノ三期ヲ通シ消毒ニ使用シタル「フォルマリン」原液量ハ三千六百二十八磅ニシテ前年ニ比スレハ

出張所	開閉月日	吏員	書記	助手	庶務	出張	原種母蛾検査蛾數
同 海藏出張所	四月五日開所 十二月六日閉所	一五	一	二八	四	一八五	五三、二六八
同 大泉原派出所	四月五日開所 八月三十一日閉所	六	一	一〇	一	五八	三〇、六八八
同 上野出張所	四月五日開所 四十二年一月閉所	九	二	三七	四	四二	一、六一、四二八
同 名張派出所	四月五日開所 八月三十一日閉所	三	一	四	二	一一	一一、三三二
同 尾鷲出張所	四月五日開所 九月二日閉所	二	一	四	一	一〇四	一九、六八四
計		—	—	—	—	—	七、七〇八、二八八

七百磅ノ増加ナリトス今郡市別ニ其ノ概要ヲ表示スレハ左ノ如シ

蠶病消毒

郡市	春季		夏季		秋季	
	消毒施行月日	實數	消毒施行月日	實數	消毒施行月日	實數
桑名	自四月廿三日	六	自六月廿八日	一	自七月廿一日	一
員辨	自四月五日	二	自七月十日	六	自八月二十日	三
三重	自三月廿六日	三	自六月十六日	五	自七月廿五日	三
鈴鹿	自四月七日	二	自七月十九日	六	自八月廿七日	三
河藝	自四月廿三日	三	自六月廿九日	四	自七月廿九日	八
安濃	自四月五日	一	自七月二十日	七	自八月十五日	三
一志	自四月十七日	二	自六月廿三日	二	自七月廿一日	五
飯南	自四月十五日	五	自六月九日	二	自七月廿八日	六
多氣	自四月二十日	七	自七月十日	二	自八月十四日	七
合計		九		三		八

第四項 收繭検査

郡市	消毒施行月日	實數	消毒施行月日	實數	消毒施行月日	實數
度會	自四月十一日	三	自六月廿三日	八	自七月十四日	六
阿山	自四月十五日	三	自七月四日	五	自八月廿一日	三
名賀	自四月十七日	一	自七月二十日	二	自八月廿五日	三
志摩	自四月九日	七	自六月十五日	三	自七月廿二日	一
南牟婁	自四月二十日	一	自七月十九日	三	自八月十九日	一
宇治山田市	四月廿七日	一	七月廿五日	一		
計		一		一		

收繭検査ヲ行ヒタル蠶種製造者ノ實數ハ二百二十一人ニシテ其ノ掃立蟻量八貫〇八十六匁八分此ノ總收繭二千五百九十七石七斗七升内合格種繭千〇七十六石四斗七升二合ニシテ恰モ收繭額ノ四割一分強ニ相當セリ之ヲ前年比スレハ左ノ増減アリ

蠶種製造者 減 四人
 掃立蟻量 増 一、二三九、八分
 總收繭量 増 五八〇、一三六合
 種繭量 増 二五五、六八二合
 對蠶量一匁收繭 増 二六合

員	三	河	安	一	飯
辨	重	藝	濃	志	南
六	二	二	五	〇	八
二化性	二化性	二化性	二化性	二化性	二化性
計	計	計	計	計	計
二	二	二	二	二	二
化	化	化	化	化	化
六	七	八	二	九	一
二	二	二	二	二	二
者數	者數	者數	者數	者數	者數
一	一	一	一	一	一
場所	場所	場所	場所	場所	場所
一	一	一	一	一	一
蠶數	蠶數	蠶數	蠶數	蠶數	蠶數
二四	二四	二四	二四	二四	二四
蠶量	蠶量	蠶量	蠶量	蠶量	蠶量
七	七	七	七	七	七
種繭	種繭	種繭	種繭	種繭	種繭
九〇	九〇	九〇	九〇	九〇	九〇
其他	其他	其他	其他	其他	其他
一八四	一八四	一八四	一八四	一八四	一八四
計	計	計	計	計	計
二七四	二七四	二七四	二七四	二七四	二七四
蠶量一匁 對スル 收繭量	蠶量一匁 對スル 收繭量	蠶量一匁 對スル 收繭量	蠶量一匁 對スル 收繭量	蠶量一匁 對スル 收繭量	蠶量一匁 對スル 收繭量
三九一	三九一	三九一	三九一	三九一	三九一
種繭一 升ノ額	種繭一 升ノ額	種繭一 升ノ額	種繭一 升ノ額	種繭一 升ノ額	種繭一 升ノ額
二八一	二八一	二八一	二八一	二八一	二八一

郡市名	南牟婁	志摩	名賀
蠶種製 造者實 數	一	七	五
化性	一化性	一化性	一化性
化期	一化	人工越冬 一化	一化
製造者數	一	一	一
同上場所	一	一	一
蠶數	一	一	一
蠶量	一	一	一
種繭	一	一	一
其他	一	一	一
計	一	一	一
蠶量一匁 對スル 收繭量	平均	平均	平均
種繭一 升ノ額	平均	平均	平均

第五項 蠶種検査

最近原種用種ノ増加ヲ來シ本年度ニ於ケル生産高ハ原種用種七百七十萬八千二百八十八蠶製糸用種三萬七千四百四十枚ナリ之ヲ前年ニ對比スレハ原種用種ニ於テ二百三十五萬七千二百五十三蠶ノ増加ヲ示シ製糸用種ニ於テハ三千九百四十二枚ノ減少ナリトス之レ畢竟原種用種ノ成績常ニ良好ナルニ因ルノ結果ナリ然レトモ蠶ヲ本年ノ病毒歩合ヲ見ルニ其ノ平均ハ一五、二ニシテ前年ニ比スレハ一、五ノ増加ヲ示セリ是レ大ニ遺憾トスル所ナルモ斯ル現象ヲ見ルニ至リシハ全ク病毒歩合ノ高キ夏秋蠶種ノ製造額年々激增ノ結果此ノ數字ヲ表ハスニ至リタルモノナリトス更ニ詳細ナル成績ヲ掲記スレハ左ノ如シ

其一 蠶種検査成績 (郡市別)

郡市別	化性	化期	製糸用種		無毒	有毒	其他	計	病毒百分率歩合
			合格	不合格					
桑	一化性	一化	八五		四一、八四八	六、一〇	九八六	四八、九四四	一三、七
員	計		九四		一一一、八五三	一〇、三二七	二、三七〇	一三四、五四〇	七、八
	一化性	不越年	三、三〇六		二七、七二四	二、二三四	七五〇	三〇、六八八	七、四
	二化性	一化	一九		二二、五八九	二、六二六	五〇七	二六、七二二	一〇、〇
	二化性	二化	二		四、八一二	三六五	一九九	五、三七六	七、一
	計		三、四二二		一七七、九六八	一五、五三三	三、八二六	一九七、三六	八、〇
	一化性	不越年	四、三四三		二二二、三六五	一七、九一七	五、一〇六	二五五、三八八	七、二
	二化性	一化	二、三〇五		八、二二	五四二	三四五	九、一〇〇	六、二
重	二化性	一化	三二五		六四、七五八	三三、一五〇	九三二	九八、八四〇	三三、九

鈴河安

鹿	藝	濃	計		人工越冬	不越年	人工越冬	計	人工越冬	不越年	人工越冬	計	人工越冬
			一化性	二化性									
二化性	一化性	一化性	六、九六五	二	三、二二七	九一〇	二二	四、三六八	二二	四、三六八	二二	二二	二二、一
計			二、二九八		三〇八、五七三	五、五九九	六、五九四	三六七、六九六	一四、五	二、二九八		二、二九八	一六、四
一化性	一化性	一化性	四、五三		七、八一四	一六四	五〇六	五、五七二	三	四、五三		四、五三	三、二
二化性	二化性	二化性	五、三〇		二四九、一五五	二、九九三	二、九三二	八五九、九六四	二九、四	五、三〇		五、三〇	二九、四
計			二、五一一		三九七、八七七	二、四九一	二、九三二	八五九、九六四	二九、四	二、五一一		二、五一一	二九、四
一化性	一化性	一化性	三、七九二		四〇三、六三二	一〇、三九九	一〇、三九九	四〇三、六三二	二二、五	三、七九二		三、七九二	二二、五
二化性	二化性	二化性	五、九七五		二八七、九八三	四二、一五八	一〇、三九九	三四〇、四八〇	二二、八	五、九七五		五、九七五	二二、八
計			三九		九五一	二四	五	九八〇	二、五	三九		三九	二、五
一化性	一化性	一化性	三、八三		七、〇一一	二四	二	九八〇	二、五	三、八三		三、八三	二、五
二化性	二化性	二化性	一、三三		四四、二〇一	二五	一八	三九二	六、七	一、三三		一、三三	六、七
計			七、六一九		三六一、三二五	八六、四〇八	二二、三七三	四六〇、〇九六	一九、三	七、六一九		七、六一九	一九、三
一化性	一化性	一化性	二、八八六		三二〇、二七六	五四、四八〇	八、七六四	三七三、五二〇	一四、九	二、八八六		二、八八六	一四、九
二化性	二化性	二化性	四、八一三		四、二〇六	九八	一、一八〇	五、一八〇	二、三	四、八一三		四、八一三	二、三
計			一、三三		一四、六五〇	七二、三四五	二、八四九	一七九、八八四	四〇、九	一、三三		一、三三	四〇、九
一化性	一化性	一化性	四、一六一		四、二〇六	九八	一、一八〇	五、一八〇	二、三	四、一六一		四、一六一	二、三
二化性	二化性	二化性	一、六八〇		六八〇、七一九	一三四、七六一	一四、四一六	八一八、九六六	一五、五	一、六八〇		一、六八〇	一五、五
計			一〇三		一、五四三	一八四	九	一、七三六	一〇、七	一〇三		一〇三	一〇、七

飯多度阿 志南氣會山

二化性	一化性	計	二化性	二化性	二化性	一化性	一化性	計	二化性	一化性	一化性	二化性	二化性	二化性	二化性	二化性	二化性	二化性	計	二化性	二化性
—	—		不越年	不越年	人工越冬	—	—		不越年	不越年	人工越冬	—	—	—	—	—	—	—		不越年	二化性
化	化		化	化	化	化	化		化	化	化	化	化	化	化	化	化	化		化	化
一七	三〇八	三三三	一三六	二二七	三、〇五九	一〇四七	一八		九七四	六七一	二、二五五	二四〇	二二一	二四四	一、二四一	三一九	一、八八一			四五	五五
一七	三三	三五三	一三六	二二七	三、〇五九	一〇四七	一八		九七四	六七一	二、二五五	二四〇	二二一	二四四	一、二四一	三一九	一、八八一			四五	五五
五三、八九六	九二、九七四	五七、〇八七	七、九七八	四九、一〇九	一七、四六五	九六七	二二		三九、九七一	二、三三三	一、五八七	四、九九四	一、三二九	一、三二九	一九、二二七	四二五、八一九	八二四、六五二			三六、〇〇九	一三〇、二八四
二、六四五	九二、九七四	五七、〇八七	七、九七八	四九、一〇九	一七、四六五	九六七	二二		三九、九七一	二、三三三	一、五八七	四、九九四	一、三二九	一、三二九	一九、二二七	四二五、八一九	八二四、六五二			三六、〇〇九	一三〇、二八四
七七五	一六、三二二	三三、三一〇	三、三四四	一〇、〇〇六	一三、五三一	二〇			二、五八三	一、五八三	四、八二六	一、三一	二	二	八、三一九	一九、一〇七	一九〇、七〇四			四、五六三	一七〇、八五六
五七、三二六	一六、三二二	三三、三一〇	三、三四四	一〇、〇〇六	一三、五三一	二〇			二、五八三	一、五八三	四、八二六	一、三一	二	二	八、三一九	一九、一〇七	一九〇、七〇四			四、五六三	一七〇、八五六
四、七	八、八	一四、四	七、五	一六、九	四、一	〇、八			三、六、五、四〇	二、三、八、七二	二、二、七、二〇、六	二、四、五、三、六、四	二、四、二	二、二、四	二、五、八	六、八	一七、三			二二、七	八二、七

南牟婁 志名

通計	一化性	計	多化性	多化性	二化性	二化性	一化性	一化性	計	二化性	二化性	二化性	一化性	計	二化性	二化性	一化性	一化性				
—	—		不越年	不越年	不越年	不越年	人工越冬	—		不越年	不越年	人工越冬	—		不越年	不越年	人工越冬	—				
化	化		化	化	化	化	化	化		化	化	化	化		化	化	化	化				
三七、一三三	一五四	六四一	八四		四三〇	一一六	一一	二二五		一五九	六六	五二二	一九六								七	
三七、一三三	一五四	六四一	八四		四三〇	一一六	一一	二二五		一五九	六六	五二二	一九六									
一六二、九一五	一九、二二八	七〇、三三三	二、五八三	二、五八三	一、八八三	五、九七七	一、一〇三	六〇、二七四	二、二五二	一、六八三	二、〇五〇	一、一〇	一、三九五	九五、六二二	一八、九七五	一六、九八〇	六四九	三、三四四	一、二七	一、四〇〇	二	一、四〇〇
一六二、九一五	一九、二二八	七〇、三三三	二、五八三	二、五八三	一、八八三	五、九七七	一、一〇三	六〇、二七四	二、二五二	一、六八三	二、〇五〇	一、一〇	一、三九五	九五、六二二	一八、九七五	一六、九八〇	六四九	三、三四四	一、二七	一、四〇〇	二	一、四〇〇
一五、二	一、七	三、五	九、七	五、八	〇、四	八、六		二、七	七、九	四、九	四、九		八、六	六、六	九、四	九、四	四、九	四、九		四、九	八、六	八、六

其ノ二 蠶種檢查成績 (化性化期別)

化性	化性	期	製糸用		原種		其他		病毒步合百分率
			合格	不合格	無毒	有毒	無毒	有毒	
一化性	人工越冬	一化	一九,二〇八	七	一九,二五四	六六〇	一五,五五五	二,六六九	一一,六
二化性	越年	一化	二,九七三	七	二,九七三	一,〇三三	九六〇	五,六一六	一,九
同	越年	一化	六,〇〇〇	七	六,〇〇〇	五二二	四〇,九一六	二,一四〇,〇〇〇	二四,八
同	越年	二化	八,六三七	七	八,六三七	四,六五〇	三,四五六	一〇一,〇二四	四,七
同	越年	二化	四七	七	四七	二,七六五	七二五	二六,八二四	四,九
同	越年	二化	二五八	六	二五八	一,六二七	三四二	九,五七六	二,三
同	越年	三化	六	六	四,二〇六	九八	八七六	五,一八〇	二,三
多化性	不越年	二化	八四	七	二九四	一八	八〇	三九二	九,二
同	不越年	三化	三三	七	二四	三〇四	三六	三六四	一五,二
計			三七,一三三	七	三七,一四〇	二,四〇一	一六二,九一五	七〇八,二八八	

其ノ三 蠶種檢查成績 (養蠶季別)

化性	化性	期	製糸用		原種		其他		病毒步合百分率
			合格	不合格	無毒	有毒	無毒	有毒	
一化性	越冬	一化	一八,一八三	七	一八,一九〇	三,八〇二	四五一	七,五六六	一〇,六
一化性	越冬	二化	九四	七	九四	七,七四〇	二〇,五七一	二,七九七	二〇,九
一化性	越冬	三化	八三一	七	八三一	七,八九六	一三,三四二	一八,八八四	一四,九
一化性	越冬	計	二,九七三	七	二,九七三	五,一七三	一,〇六三	九六〇	一,九
二化性	不越年	一化	九四	七	九四	一,七七九	二二七	五	二,〇七二
二化性	不越年	二化	五四一	七	五四一	二七三	二八二	八,〇一七	二五,〇
二化性	不越年	三化	五,五八一	七	五,五八一	二,八七二	四,三〇七	三三,八九九	二五,一
同	不越年	計	四七	七	四七	九,八七二	一〇,六七三	五九五	五,一
同	不越年	秋	二五八	六	二五八	七,六二八	一,六二七	三四一	三,七
同	不越年	夏	六	六	四,二〇六	九八	八七六	五,一八〇	二,三
同	不越年	計	八四	七	二九四	一八	八〇	三九二	九,二
同	不越年	計	三七,一三三	七	三七,一四〇	二,四〇一	一六二,九一五	七〇八,二八八	

蠶種檢查成績累年表

年號	蠶種製立蠶數	原種掃蠶量	合格	其他	計	製糸用合格	製糸用不合格	原種無毒	原種有毒	其他	計
三十八年	一六六	三,七三三	五,五六一	〇,五八八	六,一四九	一	一	七,八八八	八,八四四	七,九〇八	八八,七〇〇
三十九年	一八四	四,二六六	六,四六一	三,六三〇	一〇,〇九一	一	一	一,三四五	一,三四五	一,三四五	一〇,〇九一
四十年	二三七	六,〇六六	九,八〇〇	九,〇九一	一八,八九一	一	一	三,八五四	三,八五四	三,八五四	一八,八九一
四十一年	三三三	六,七四七	八,〇〇〇	八,〇〇〇	一六,〇〇〇	一	一	四,五五五	四,五五五	四,五五五	一六,〇〇〇
四十二年	三三三	八,〇六六	一〇,七三三	一〇,七三三	二一,四六六	一	一	六,〇〇〇	六,〇〇〇	六,〇〇〇	二一,四六六

蠶種製造額累年比較

年	號	蠶種製造者數	製糸用種	原種用種	有毒百分比例
三十四年	二四五	二四五	五五、二二七	五八一、〇一八	一七、一
三十五年	二五五	二五五	五八、八二二	六五七、〇六五	一四、五
三十六年	二八六	二八六	七三、二四二	八七八、七七四	一〇、二
三十七年	二四七	二四七	六九、八一七	九八九、三六三	一一、七
三十八年	一八六	一八六	五〇、〇九四	八八一、七八〇	九、七
三十九年	一八四	一八四	五八、三六七	一、五三六、〇八四	一一、五
四十年	二二七	二二七	七四、〇〇二	四、三〇八、一五九	九、二
四十一年	三三五	三三五	四一、〇八二	五、三五一、〇三五	一三、七
四十二年	三二一	三二一	三七、一四〇	七、七〇八、二八八	一五、二

第六項 自家用蠶種檢查

自家用蠶種ノ製造ハ年々漸次減少ノ傾向ヲ生シ來レリ今年度ノ産額ヲ調査スルニ製造者一千二百三十三人ニシテ普通製ニ於テ四百七十枚框製二十万四千〇〇七蛾ニシテ之レヲ前年ニ比スレハ製造者ニ於テ二百〇一人普通製ニ於テ五百六十三枚框製ニ於テ一万〇八百四十四蛾ノ減少ヲ示セリ是レ畢竟小額ノ蠶種ヲ製造スルモ收支償ハサルノ結果寧ロ自家製造ヲ廢シ共同購入ヲ爲スノ勝レルニ若カサルヲ自覺セシニ由ルモヘナランカ茲ニ本年ノ現在ヲ掲クレハ左ノ如シ

自家用蠶種檢查成績

郡市	種別	製造者數	出殼繭量	合格	製	不合格	蛾	計數	合格	普通	不合格	製	枚	計數
桑名	春季	一	一一	三三	三三	八	八	三三六	一七	一七	一	一	一七	一七
桑名	夏季	一	一一	三三	三三	八	八	三三六	一七	一七	一	一	一七	一七
桑名	春季計	二	二二	六六	六六	一六	一六	六七二	三三	三三	二	二	三三	三三
員辨	春季	三	三三	九九	九九	二二	二二	九九九	一六	一六	三	三	一六	一六
員辨	夏季	三	三三	九九	九九	二二	二二	九九九	一六	一六	三	三	一六	一六
員辨	春季計	六	六六	一八八	一八八	四四	四四	一九八八	三二	三二	六	六	三二	三二
三重	春季	二	二二	六六	六六	一六	一六	六六六	一七	一七	二	二	一七	一七
三重	夏季	二	二二	六六	六六	一六	一六	六六六	一七	一七	二	二	一七	一七
三重	春季計	四	四四	一三二	一三二	三二	三二	一三三二	三三	三三	四	四	三三	三三
鹿	春季	二	二二	六六	六六	一六	一六	六六六	一七	一七	二	二	一七	一七
鹿	夏季	二	二二	六六	六六	一六	一六	六六六	一七	一七	二	二	一七	一七
鹿	春季計	四	四四	一三二	一三二	三二	三二	一三三二	三三	三三	四	四	三三	三三
藝	春季	一	一一	三三	三三	八	八	三三六	一七	一七	一	一	一七	一七
藝	夏季	一	一一	三三	三三	八	八	三三六	一七	一七	一	一	一七	一七
藝	春季計	二	二二	六六	六六	一六	一六	六七二	三三	三三	二	二	三三	三三
河	春季	一	一一	三三	三三	八	八	三三六	一七	一七	一	一	一七	一七
河	夏季	一	一一	三三	三三	八	八	三三六	一七	一七	一	一	一七	一七
河	春季計	二	二二	六六	六六	一六	一六	六七二	三三	三三	二	二	三三	三三
安	春季	一	一一	三三	三三	八	八	三三六	一七	一七	一	一	一七	一七
安	夏季	一	一一	三三	三三	八	八	三三六	一七	一七	一	一	一七	一七
安	春季計	二	二二	六六	六六	一六	一六	六七二	三三	三三	二	二	三三	三三

一	飯	多	度	阿	名	志
志	南	氣	會	山	賀	摩
秋季 計 一 化 性	春季 計 二 化 性	秋季 計 二 化 性	春季 計 二 化 性	秋季 計 二 化 性	春季 計 二 化 性	春季 計 二 化 性
二	二	二	二	二	二	二
二、七二四	二、七二四	二、七二四	二、七二四	二、七二四	二、七二四	二、七二四
二、七二四	二、七二四	二、七二四	二、七二四	二、七二四	二、七二四	二、七二四
二、七二四	二、七二四	二、七二四	二、七二四	二、七二四	二、七二四	二、七二四
二、七二四	二、七二四	二、七二四	二、七二四	二、七二四	二、七二四	二、七二四
二、七二四	二、七二四	二、七二四	二、七二四	二、七二四	二、七二四	二、七二四
二、七二四	二、七二四	二、七二四	二、七二四	二、七二四	二、七二四	二、七二四
二、七二四	二、七二四	二、七二四	二、七二四	二、七二四	二、七二四	二、七二四
二、七二四	二、七二四	二、七二四	二、七二四	二、七二四	二、七二四	二、七二四
二、七二四	二、七二四	二、七二四	二、七二四	二、七二四	二、七二四	二、七二四
二、七二四	二、七二四	二、七二四	二、七二四	二、七二四	二、七二四	二、七二四
二、七二四	二、七二四	二、七二四	二、七二四	二、七二四	二、七二四	二、七二四
二、七二四	二、七二四	二、七二四	二、七二四	二、七二四	二、七二四	二、七二四
二、七二四	二、七二四	二、七二四	二、七二四	二、七二四	二、七二四	二、七二四
二、七二四	二、七二四	二、七二四	二、七二四	二、七二四	二、七二四	二、七二四

一一一

北 牟 婁	南 牟 婁	四 日 市	通 計	四 十 一 年	四 十 年	三 十 九 年
春季 計 一 化 性	春季 計 一 化 性	春季 計 一 化 性	春季 計 一 化 性	春季 計 一 化 性	春季 計 一 化 性	春季 計 一 化 性
一	一	一	一	一	一	一
一、〇五一	一、〇五一	一、〇五一	一、〇五一	一、〇五一	一、〇五一	一、〇五一
一、〇五一	一、〇五一	一、〇五一	一、〇五一	一、〇五一	一、〇五一	一、〇五一
一、〇五一	一、〇五一	一、〇五一	一、〇五一	一、〇五一	一、〇五一	一、〇五一
一、〇五一	一、〇五一	一、〇五一	一、〇五一	一、〇五一	一、〇五一	一、〇五一
一、〇五一	一、〇五一	一、〇五一	一、〇五一	一、〇五一	一、〇五一	一、〇五一
一、〇五一	一、〇五一	一、〇五一	一、〇五一	一、〇五一	一、〇五一	一、〇五一
一、〇五一	一、〇五一	一、〇五一	一、〇五一	一、〇五一	一、〇五一	一、〇五一
一、〇五一	一、〇五一	一、〇五一	一、〇五一	一、〇五一	一、〇五一	一、〇五一
一、〇五一	一、〇五一	一、〇五一	一、〇五一	一、〇五一	一、〇五一	一、〇五一
一、〇五一	一、〇五一	一、〇五一	一、〇五一	一、〇五一	一、〇五一	一、〇五一
一、〇五一	一、〇五一	一、〇五一	一、〇五一	一、〇五一	一、〇五一	一、〇五一
一、〇五一	一、〇五一	一、〇五一	一、〇五一	一、〇五一	一、〇五一	一、〇五一
一、〇五一	一、〇五一	一、〇五一	一、〇五一	一、〇五一	一、〇五一	一、〇五一
一、〇五一	一、〇五一	一、〇五一	一、〇五一	一、〇五一	一、〇五一	一、〇五一
一、〇五一	一、〇五一	一、〇五一	一、〇五一	一、〇五一	一、〇五一	一、〇五一

第七項 蠓蛆 驅除豫防

蠓蛆ノ被害カ年々減少スルコトハ確カニ驅除豫防周到ノ効果ニ外ナラサルヘク今四十二年度ノ被害ヲ見ルニ平均一割一分ニシテ前年ニ比スレハ一分一厘ノ減少ナリ回顧スレハ今ヨリ五ヶ年以前即明治二十八年ニ在リテハ其ノ被害實ニ甚シク地方ニ依リテハ殆ント製種業ヲ廢止スルノ止ムナキ慘狀ナリシニ令ヤ幸ニ被害軽減随ツテ捕獲ノ數量僅カニ四斗五升ニ過ギス實ニ斯業上ノ一大慶事ト云フベキ

一一一

ナリ今其成蹟ヲ郡市別ニ表示スレハ左ノ如シ

蠶蛆被害歩合 (百分比例)

郡市	種繭被害歩合		製糸用繭被害歩合		平均歩合	前年	年度	繭	製糸用繭	比較
	種繭被害歩合	製糸用繭被害歩合	種繭被害歩合	製糸用繭被害歩合						
桑名	九、〇	二八、〇	六、〇	二一、〇	七、五	三三、三	二二、九	二八、一	二二、九	三三、一
三員	八、〇	一八、〇	二、〇	一四、〇	一、九、五	一四、六	一六、〇	一六、〇	一三、八	二二、四
鈴鹿	七、〇	一七、〇	一、〇	一四、〇	一、〇、五	九、五	一五、三	一五、三	一、九	一、九
安河	五、八	一五、八	八、三	一四、一	七、一	八、四	八、七	八、七	七、三	七、三
飯多	五、三	一五、三	一、二	一四、一	一、三、四	七、八	一七、八	一七、八	一、三、七	一、三、七
多氣	五、八	一五、八	一、五、一	一四、一	一、〇、二	八、四	一八、一	一八、一	一、〇、一	一、〇、一
阿志	四、九	一四、九	五、九	一四、〇	九、九	六、〇	一四、一	一四、一	一、三、三	一、三、三
名賀	一、四	一、四	七、三	一、三、〇	二、〇、五	一、〇	二、六、一	二、六、一	一、八、六	一、八、六
北牟婁	一、〇	一、〇	二、五	一、二、五	一、二、五	二、〇	一、〇、五	一、〇、五	一、〇、五	一、〇、五
津南	一、三、〇	一、三、〇	一、六、〇	一、二、五	一、四、五	八、五	二、二	二、二	九、九	九、九

生繭取扱業者及取扱石數

郡市	生糸製造者實數	生繭買者實數	殺繭者實數	繭乾者實數	計	生糸製造者實數	生繭買者實數	殺繭者實數	繭乾者實數	計
桑名	三三	六七	八	三三	三〇	一八四、〇	三三二、〇	一	一	四九六、〇
三員	四二	八八	七	三三	二九	一、八三〇、〇	三、三八一、五	一	一	二、二二一、五
鈴鹿	一五二	一三六	二四	二、五七七、〇	二八八	一、五二、二八〇、三	二、七六、八五七、三	一	一	二、七六、八五七、三
安河	五二	一一六	九	三、三三、五	一六八	三、三、三九、八	一、五二、六四六、三	一	一	一、五二、六四六、三
飯多	三七	一一二	八	三、七六六、八	一五〇	三、八〇九、二	一、二二、七、五七六、〇	一	一	一、二二、七、五七六、〇
多氣	一八	六〇	三	六、八	七	三、四三、三	六、八	一	一	九、七一、一
志摩	四七	二二九	二七	七、五九二、六	二八六	四、六六九、二	二、七六、二、三四一、八	一	一	二、七六、二、三四一、八
南氣	九八	一九八	二二	九、一一〇、九	二九八	一、六四五、九	三、一五〇、七、六一、八	一	一	三、一五〇、七、六一、八
會氣	一五	三七	三	二、二八、〇	二六	八三五、〇	一、二五五、〇	一	一	一、二五五、〇
度多	九	四八	四	八七三、五	六〇	二五一、〇	一、五〇、〇	一	一	一、二七四、五

郡市	製造者	種自家用蠶	養蠶者	製造者	賣買者	殺繭者	合計	前年度數	年度比較
阿賀山	三〇	三〇	二〇〇	一八一	三、一五四、六	二	二二二、〇	三〇四	二二三
名賀	四〇	三、四六一、三	二〇	一〇三	二、三六〇、七	五	六〇五、〇	二四五	一四八
志摩	二	二、〇	六	六	一八四、五		二四六	一六	二二
北牟婁	二	二、〇	二〇	二二	九五、〇		二六	六	六
南牟婁	二	二、〇	四七	二二	二八二、五		二二	三	三三
津市	三	一四三、〇九〇、八	七	二四三、六五二、七	三、三七七、〇		六〇〇	一〇	三八一、七四三、五
宇治山田	三	三、一、五三三、〇	五七	二八	三、〇九三、〇	三	三五五、〇	六三	三四四、九七一、〇
通計	五八三	五八七四二、八〇八、六	一、七七五	一、三二八、八九三、六	一、三六八、八九三、三	二二	二、六六三、〇	二、三二九	一、九二六、一〇五、三六五、二
四十一年	七〇八	六八七六五、九〇六、一	一、七四四	一、三六八、八九〇、八三八、三	一、六六一、四七三、〇	五三	三、二一八、三三〇、〇	二、四七五	二、一八二、三八五、七七、四
四十年	七〇六	七〇四二、一五、六	一、九七四	一、六六一、四七三、〇	一、六六一、四七三、〇	四九	三、三九八、九	二、七四九	二、四三二、九三、四〇四、八
三十九年	五二五	五二三四、二九二、三	一、一八六	一、一四二、三九、四二五、七	一、四二、三九、四二五、七	六四	三、三六四、一	一、七七五	一、七二六、七八、〇八二、一
三十八年	四七八	四六二三八、五五六、五	一、〇三八	九七九、四二、一九七、九	四二、一九七、九	四七	六、四〇六、六	一、五六二	一、四八七、七八、一六一、〇

郡市	蠶種製造者	種自家用蠶	養蠶者	製造者	賣買者	殺繭者	合計	前年度數	年度比較
桑名	一三、六	四		五、六	一一、〇		三〇、六	一四五、二	一二四、六
員辨	九九、〇	二		二、七	七、三		一〇九、二	二三四、四	一一五、二
三員	九一、三	七、三		六九、一	九、五		一七七、二	一五一、六	二五、六
鈴鹿	四七、五	二、三		二、〇	五、一		六七、一	一一〇、四	四三、三

郡市	蠶種製造者	種自家用蠶	養蠶者	製造者	賣買者	殺繭者	合計	前年度數	年度比較
河藝	二四、二	三、〇		二、〇	五、八		三五、〇	四九、三	一四、三
安濃	三六、八	四、七		五、四	三、一		五〇、〇	七三、九	二三、九
飯南	六二、七	二、三		六、五	四六、八		一七九、七	一九四、〇	一四、三
多氣	六〇、〇	四、九		二九、四	一八三、〇		二七七、五	二八四、七	七、二
度會	九、八	二、二		八、二	三〇、六		五、一	二二、五	一、六
阿賀山	二二、〇	九		一九、三	八、四		二〇、九	一六〇、三	一、九
名賀	九五、七	一、二		二二、四	一〇、三		一四一、一	一九〇、七	一〇八、八
志摩	七	一		一、二	五、八		二、〇	三、〇	四九、六
北牟婁	三三、〇	一		一、八	一、二		一、九	六、〇	四、一
南牟婁	二、〇	一		一、三	一、三		二、四	三〇、五	六、一
津市	二、〇	二		四、〇	二、九		六、九	五、六	一、三
宇治山田	五九〇、五	三〇、六		三、八	四〇、〇		四〇、一	一、一	四〇、〇
計	六八一、〇	三〇、六		二五三、九	三八一、四		一、二七、五	一、七七八、九	四四一、四
四十一年	一、一〇四、五	一一一、五		三三〇、六	六〇三、七		一、七七八、九	二、二八六、五	五六七、六
三十九年	二、〇九七、九	四五八、五		一、二二一、六	六六一、五		二、二八六、五	四、九四、六	二、六三八、一

床下検査及掃除成績

郡市

桑名 三員 鈴鹿 河内 安土 一飯 多度 阿名 志北 津南 四津 宇治 通

蠶種製造場所及生繭取扱箇所數

三、二四七 五二 九 三六 二六 二二 二二 二八〇 三六 一九 一九 四四八 三五五 二二二 二二九 三二四 三六七 一三三 四三

床下検査箇所數

一、六五三 五二 八 三〇 二六 一一 一三 九五 一三八 五五 五五 一九二 一八一 五二 二一〇 九九 三六七 一三三 四三

床下掃除命令箇所數

九〇 | | 六 | | | 五 六 四 三 三 二 二 三 四 六 六 三

床下掃除ニヨリ捕獲セラルル蠶蛆量

五四、五 | | 八九 | | | 三〇 四〇 二 四 九 五 三 九 三 五 二 八 二

四十四年
三十九年

三、七五五
二、二三八
三、六九七

一、五五五
二、一八〇
二、〇一九

一五五 一〇〇 九七

一九九、七
七九、八
一四、九

附 錄

蠶絲業統計

要 覽

(一)

本縣之(二十四年度)

蠶絲類		稚蠶共同飼育				養蠶			桑園					
價	真	其	生	製	總	教	組	對	價	收	掃	戶	段	
額	綿	他	系	造	經	師	合	一	額	額	立	數	別	
			數	費	數	數	數	枚						
三、三九、六八圓	一、六三貫	三、〇八貫	五七、〇三貫	一、二九戶	二四、八五、〇五厘	二〇九人	七、八五〇人	五六一組	一、二六合	三、八二、三〇圓	一〇〇、六七石	八四、二〇戶	九一、〇四枚	八、二七、五段

郡市	桑園反別	見積反別	計	收葉高	壹反當收葉高	十貫價額
桑名	一六九、九	四二、一	二〇八、〇	二九〇、七九五	一四〇	一、一五
美濃	三二四、六	二二、五	五八、一	七二、六六三	一三三	一、一二
重慶	八二、一	一六、〇	九八、〇	一、三二四、一三七	一三七	一、〇九
鹿野	八三、七	四四、二	八七、九	一、五八、一三三	一七三	一、〇一
志濃	七三、七	四、九	七九、六	一、三三、六六六	一七四	一、〇八
安河	四四九、六	一五、一	四六四、七	一、〇八三、六四八	二三三	一、〇七
一飯	九六八、六	二六、一	一、二三〇、七	二、四六一、二一九	二〇〇	一、三五
多氣	四一八、三	二〇、八	六三九、一	一、〇六一、七六〇	一七二	一、一八
阿部	三四一、九	七六、七	四一八、六	七二四、九二二	一七一	一、〇一
名志	四二六、三	六八、〇	五〇四、三	一、三一九、九七四	二六二	一、一九
志名	四九九、八	三〇、三	五三〇、一	九八〇、七九〇	一八五	一、四四
北志	六〇九、四	九一、一	七〇〇、五	一、〇九六、七八七	一五六	一、三六
志名	八四、四	三七、〇	一二一、四	一四九、九二四	一二四	一、〇七
北志	五三、三	一六、八	七〇、一	六四、八二七	九三	一、二四
南志	六四、六	一七、二	八一、八	一五、三六五	一八九	一、九七
津南	七、一	二、六	九、七	二、五三	二八	一、一五

○桑園反別并收葉高 (郡市別)

四十一年

(二)

(度年十四)部之國全

桑園	養蠶	蠶種	蠶絲	絹織物	輸出入高
反別數	戶立數	對一枚收繭額	製糸用種數	原種用種數	製絲他
三九〇、八三七、八反	二、九〇四、三五六戶	四、四三三、一五七枚	三、四五六、九六七石	一七二、一八〇、四五八圓	七八〇合
		一四、四八二戶	四、八七六、六七枚	二、三五九、四一六貫	二、三三九、四一六貫
		九六五、四七貫	一六二、三三七、二六二圓	九四、五六四、一八四圓	一六二、三三七、二六二圓
		九、二七三、七五五斤	一六、四三〇、三五四圓	五、七三二、七二九斤	一六、四三〇、三五四圓
		六、七〇一、五七六圓	三七、一五二、五四五圓	一、〇三一、二七八斤	一、〇三一、二七八斤
		一、〇九〇、二七三圓	四七九、二九三斤	一、〇九〇、二七三圓	四七九、二九三斤
		一、六三八、五三三圓	二、七七八、八〇五圓		

郡	市	本	反	別	見積	反	別	計	收	葉	高	壹	反	當	收	葉	高	十	貫	價	額	
桑	員	三	鈴	河	安	飯	多	阿	名	志	北	南	津	四								
名	辨	重	鹿	藝	濃	志	南	氣	會	山	賀	摩	婁	市	日							
一六五、九	三三四、六	八二四、一	八三二、七	七三三、七	四四九、六	九六八、六	四一八、三	三四一、九	四三六、三	四九九、八	六〇九、四	八四、四	五三、三	六四、六	七、一							
四三、二	二二五、五	一五六、〇	四四、二	四一、五	一五、一	二六二、一	二〇〇、八	七六、七	六八、〇	三〇、三	九一、一	三七、〇	一六、八	一七、二	二、六							
二〇八、〇	五三八、一	九八〇、一	八七五、九	七六五、二	四六四、七	一、二三〇、七	六一九、一	四一八、六	五〇四、三	五五〇、一	七〇〇、五	二二、四	七〇、一	八一、八	九、七							
二九〇、七九五	七三三、九六三	一、三四一、一三七	一、五二八、二三	一、三三三、六六六	一、〇八三、六四八	二、四六一、二五	一、〇六一、七六〇	七四、九二二	一、三一九、九七四	九八〇、七九〇	一、〇九六、七八七	一四九、九二四	六四、八二七	一五、三六五	二、五三							
一四〇	一三三	一三七	一七三	一七四	二二二	二〇〇	一七二	一七三	二六二	一八五	一五六	二二四	九三	一八九	二八							
一、一七	一、一一	九九	一、〇一	一、〇八	七六	一、三五	一、二八	一、〇一	一、一九	一、四四	一、三六	一、〇七	一、二四	九七	一、二五							

○桑園段別并收葉高 (郡市別)

四十一年

(二)

(度年十四) 部之國全

桑園	蠶種	蠶類	蠶絲	絹織物	輸出入	高															
反別	戶別	立敷	收額	一枚	製造	製造	製造	製造	製造	製造	製造	製造	製造	製造	製造	製造	製造	製造	製造	製造	製造
三九〇、八七、八反	二、九〇四、三五六戸	四、四三三、一五七枚	三、四六六、六七石	一、七二、一八〇、四八八圓	一、四、四八二戸	四、八七六、六七枚	三、五九一、六九九枚	二、三九九、四二六貫	九六五、四七貫	一、六、三三七、二五二圓	九、二七六、七九斤	一、六、四〇〇、二五圓	五、七七一、七九斤	六、七七一、七九圓	三、七、一五、四五圓	一、〇、二八、四七圓	一、〇、二二、二八斤	一、〇、九〇、二二圓	四、七、二九二斤	一、〇、六八、五三圓	二、七六、八〇圓

郡市	養蠶戶數	桑園反別掃立蟻量	收購總額	桑蠶反別掃立蟻量	收購額	蟻量	收購	對蠶量一匁產額	○總面積及畑段別、桑園ノ關係 (増殖累年比較)	
									總面積	畑段別
宇治山田市	七、一	六、八二〇、四	一、三七一	八、二七、五	四一、四三〇	平均	一七五	平均	一、一五	八、九
合計	三六二、二六	二四、五六八、〇	一、三九、八	二、八四	一	七三六	七三六	一〇〇		
十八年	二四、一六四、〇	二四、七二四、〇	一、〇二九、〇	七、八二	二	二七五	二〇二六			
廿二年	二四、七九四、〇	二四、七三〇、一	四、六四九、五	二、八三	一九	一六四	三、三二六			
卅四年	二五、〇六九、九	二五、二〇、九	五、六五一、八	一五、六〇	二四	二〇八	四、〇三六			
卅八年	二五、四四一、五	二五、二〇、九	六、〇九九、九	一六、八四	二五	二二	四、三六三			
卅九年	二五、九四八、三	二五、四四一、五	六、八二三、四	一七、四二	二七	二五	四、五二四			
四十二年	八、一二七、五	七、四八七、三	七、四八七、三	二〇、六七	二九	三三	四、八七四			
四十四年	二、二七、五	八、一二七、五	八、一二七、五	二二、四三	三三	三三	五、三五六			

○養蠶成績 其ノ一 (郡市別)

四十二年

郡市	養蠶戶數	桑園反別掃立蟻量	收購總額	桑蠶反別掃立蟻量	收購額	蟻量	收購	對蠶量一匁產額
桑名	一、九八八	二〇八、〇	七、二四〇	一、五〇〇	一、〇二五	三、五	七五〇	二二五
員辨	七、二二〇	五三八、一	三五、三〇八	九、九九二	一、三六六	六、六	一、八五七	二八三
三鹿	八、五七〇	九八〇、一	三七、五四〇	九、八七七	一、一五三	三、八	一、〇〇七	二六三
鈴鹿	六、六四三	八七五、九	三三、八七六	一一、一〇八	一、六七二	三、九	一、二六八	三三八
河濃	六、六四五	七六五、二	二九、三三二	七、六五二	一、一五二	三、八	一、〇〇〇	二六一
安志	五、一〇九	四六四、七	二二、〇六〇	六、八一九	一、三三五	五、〇	一、四六七	二九六
飯氣	五、一七五	四一八、六	二〇、〇七二	四、三六五	八四三	四、八	一、〇四三	二二七
多氣	五、八三二	五〇四、三	二二、五八四	六、二六三	一、〇七三	四、五	一、二四二	二七七
阿賀	五、四七三	五三〇、一	二二、四八八	六、七五八	一、二三五	四、二	一、二七五	三〇一
名賀	六、二二八	七〇〇、五	三〇、九二〇	八、九二四	一、四五六	四、四	一、二七四	二八九
志摩	一、三七七	二二、四	三、九二八	八、八六	六四二	三、二	七三〇	二二六
北牟婁	一、五〇八	七〇、一	一、四五六	一、三三七	八四八	二、一	六二五	二九六
南牟婁	七、六二	八一、八	一、九八〇	四、九一	六四四	二、四	六〇〇	二四八
津市	一、四	九、七	〇、五二	一、九	三、五七	五、四	一九六	三六九
四日市	一	九、二	〇、〇八	二	二、〇〇	六、六	一、八五九	二五〇
宇治山田市	一、一六九	九、二	六、〇四	一、七二	三、六	六、六	一、八五九	二八三
計	八四、二二〇	八、一二七、五	三六四、〇二〇	一〇〇、六七三	九、九二	四、五	一、二九九	二七七
四十二年	八五、〇三三	七、四八七、三	三七三、三五二	九四、二九四	一〇、八七	五、〇	一、二五九	二五三

前年度比較
 增減
 八三
 六四〇・二
 九、三三三
 六、三七九
 九
 一
 八六
 五
 二〇
 二四

○養蠶成績 其ノ二 (郡市季別)

四十二年

郡市	季別	養蠶戶數	普通製立	框製數	上繭收	同功繭	出殼繭	屑繭數	計量	價額
桑	春	一、〇九七	四七〇	六七、〇〇四	九四一	一四九	三	七三	一、二六七	五、二七七
員	夏	五、五五三	三三三	四、五五二	一八三	一五	一	一五	二、三三	七、一三六
三	秋	三、三三八	一九九	一〇、三三八	一四六	二二	一	一三	一、八〇	五、五五三
鈴	春	一、九八八	九九二	八一、七八四	一、二七〇	一八五	三	一〇一	一、五六〇	六三、九六六
鹿	夏	三、〇五六	一四九	二九九五三三	三、〇〇二	四三二	三〇	一五一	三、六一五	一四八、五七九
重	秋	三、四二九	四、六一七	六五、九三六	四、一八一	八二九	八六	三九九	五、四九五	一五五、八〇八
名	春	七、二〇〇	二、五三三	五五、七五〇	六九八	一三六	四	四四	八、八二	二七、八〇七
辨	夏	四、三五九	三、三三〇	一七九、六三〇	五、一一三	六三〇	二八四	三九八	六、四二五	二五五、三〇九
重	秋	二、二一八	二、三七九	一八、七九〇	一、七九七	二〇五	六	一九三	二、二〇一	六九、四〇三
三	春	二、〇九三	一、〇三〇	六六、一九八	一、〇二七	一五一	七	六六	一、二五一	三九、一一二
鈴	夏	八、五七〇	六、七三九	二六四、六一八	七、九三六	九六六	二九七	六五七	九、八七七	三三三、八二四
鹿	秋	三、一八八	一、九八三	二〇三、四三九	五、七二〇	一、三三五	七二	四二二	七、三三八	三〇〇、四二一
名	春	四、三六	一九四	一六、八〇三	二、八〇	四五	二七	三六	三、六一	一〇、二一〇
辨	夏	三、〇一九	一、七二四	二二七、五九九	二、六〇一	五八五	九八	一九六	三、四〇八	一〇五、三四二
三	秋	六、六四三	三、八九一	四五七、八四一	八、五九一	一、七六五	九八	六五四	一、一〇八	四一五、九七三

郡市	季別	養蠶戶數	普通製立	框製數	上繭收	同功繭	出殼繭	屑繭數	計量	價額
河	春	三、四三四	二、四八七	一八五、一九二	四、七〇七	四九六	六四	三三四	五、六〇一	二四五、五七九
安	夏	五、八九	四〇八	四、八四四	二八八	三四	一	二二	三、四四	九、五六六
一	秋	二、六二二	一、五九二	九四、一一四	一、四二四	一七九	九	九五	一、七〇七	五、一七六
飯	春	六、六四五	四、四八七	二八四、一五〇	六、四一九	七〇九	七四	四五〇	七、六五二	三〇六、九二二
多	夏	二、六一〇	一、九五〇	一六四、七五二	三、八〇二	五五〇	五七	三一九	四、七二七	二〇二、一七三
氣	秋	二、二七	一、三二	一、二〇〇	九九	一三	一	一三	一、二五	三、八四五
南	春	二、二七二	一、三五二	六七、二六	一、六二〇	一七八	三三	一三六	一、九六七	六一、七〇四
志	夏	五、一〇九	三、四三四	二二二、〇八八	五、五二二	七四一	九〇	四六八	六、八一	二六七、七二二
一	秋	六、四〇三	四、四七六	四八四、一〇二	七、八四七	一、一一四	七七	五五一	九、五八九	四八、四四三
飯	春	三、七七七	二、二四七	一五三、〇三三	三、六三八	七五八	四	二六九	四、六六九	一四八、九六九
多	夏	三、八八二	一、九五〇	一五四、八一	三、九二二	四〇〇	九	二〇五	四、五二六	一五九、〇二〇
氣	秋	一、四〇六二	八、六七三	七九、九五六	一五、三九七	二、二七二	九〇	一、〇二五	一八、七八四	七六六、四三三
南	春	三、〇七二	一、〇五四	一八九、六六三	三、〇一五	五二六	四六	一九八	三、七七五	一五九、四四四
志	夏	二、四五三	四七九	二二七、三三三	一、〇八四	一九七	七	八九	一、三七七	四三、三五三
一	秋	八、五四四	二、五五一	四二五、四二七	五、二二九	八九七	二一	三八一	六、五七一	二四一、六二九
飯	春	二、〇〇六	五五七	一九五、九一六	一、九七七	二五一	一八	一三五	二、五四八	一〇二、九二八
多	夏	一、四四〇	二二七	五八、九〇四	五〇五	七七	三	四四	六二六	一八、一四七
氣	秋	一、七二九	一八六	一四九、九五九	九六五	一四七	一	七六	一、一九一	三七、〇四二
南	春	五、一七五	九七〇	四〇四、七七九	三、四四七	四七五	一八八	二五五	四、三六五	一五八、一一七
一	夏	二、五三八	四八七	二五三、五六三	三、〇三五	四六一	二	二七四	三、七八三	一五〇、九五二
度	秋	一、五五八	四九三	八六、三九〇	一、一〇九	二二九	四	六二	一、三〇四	三八、四三三

年次	戸數	普通製		立製		收滿		額		對比(數量)發達步合	
		全	不詳	全	不詳	全	不詳	全	不詳	トシテ	トシテ
二十八年	二,三九七	全	不詳	全	不詳	一,五四二	不詳	100,六六八	不詳	三九六	100
二十二年	二,三九七	全	不詳	全	不詳	一,五四二	不詳	100,六六八	不詳	三九六	100
前年度比較	減	八二二	一七,六二八	一,五二九	三,四七一	四,二六七	二,二二四	二,三六	二五二	六,三七九	四三,五八八
四十年	計	八五,〇三三	五七,二七四	三,六〇六	四,四七七	七六,三〇一	一〇,六〇五	九五四	六,四三三	九四,二九四	三,二五五
四十二年	計	八四,二二〇	三九,六四六	一,三五一	一,三八一	八〇,五六九	二,七三九	一,一九〇	六,一八一	一〇〇,六七三	三,八二二
四十四年	計	二五,五五二	九,四七一	一,五〇九	一,五九二	一八,五九二	二,八六七	一,六四	一,三四六	二二,九七六	七三,〇八六
四十六年	計	二〇,一三二	二,二六四	七,六七二	二,二四	一五,一九七	二,六六九	一,二〇	一,三五四	一九,三四四	五八,一五六
四十八年	計	三八,五二六	一七,九二二	二,八四七	六,三五五	四六,七七三	七,一九三	九〇六	三,四八一	五八,三五三	二,四七〇七八
津日市	計	一	二								
津市	計	一四	四	八九六	二	二	三	三	四	一九	七四〇
宇治山田	計	一六九	一五,〇六〇	一三七	一〇	六九	二〇	四	二	一七一	六,二二六
宇治市	計	六九	六,九〇〇	六九	八	四九	八			六二	二,〇八〇
宇治町	計	一〇〇	三,九三〇	四六	三	二〇	一〇			八三	三,〇〇三
宇治村	計	一四	八九六	二	二	二	三			一九	七四〇
宇治町	計	一								二	八六
宇治町	計	一								二	八六

養蠶成績累年比較

南	北	志	名	阿	山		賀		摩		雙		車		
					計	秋	計	秋	計	秋	計	秋	計	秋	計
一,七三六	五,八三三	二,五三七	一,二九〇	一,六四六	一,一五四	二,五六二	六,一七八	八〇一	三五六	三三〇	一,三七七	二九四	一〇〇	一一四	五〇八
四八六	一,四六六	五八八	二二八	一一八	一三八	八三四	一六四	四三	六三	八八	一九四	二九	一〇	四	四三
七,九六六	四一七,九一九	二五七,五九〇	八八,〇五七	一三三,一八	四七八,七六九	三〇二,二〇四	三二,三六四	三三,〇二〇	五五,二二三	七九,八四五	一,九二七	三,九三〇	八,九〇〇	一五,〇六〇	六,九〇〇
一九六四	五,一〇八	三,四一〇	七八一	一,一五七	五,三四八	三,〇八二	二,六九三	九八七	四七六	七三九	二二九	四六	七	三六	七
一三二	七三二	五八五	一四〇	二〇三	九二八	七四〇	五一九	一九八	五一	七九	二八	三	一〇	一〇	一〇
一九	五九	五	九	四	一〇九	一八	一六	三	二	二	二	二	二	二	二
七	四三	二四五	五	七	二八	二八	六六	一	四	九	一	二	二	二	二
一,一七五	六,二六三	四,二九四	九八六	一,四七八	八,九二四	三,四七四	一,四七四	一,三二〇	五七五	一,九四	一七	二八	五三	九	四九
三六,三二二	二五,五四六	一九,五九四	三三,七三三	四九,〇六九	二七,八三九	一六,七七一	三,四七四	一,四七四	二,二六四	五,九〇七	一,九七	三,四七〇	二,八六三	一,六二八	一,六二八
二,〇八〇	三,〇〇三	二,〇四七	一,六六三	一,四七四	二,〇四七	一,四七四	一,四七四	一,四七四	一,四七四	一,四七四	一,四七四	一,四七四	一,四七四	一,四七四	一,四七四
二,〇八〇	三,〇〇三	二,〇四七	一,六六三	一,四七四	二,〇四七	一,四七四	一,四七四	一,四七四	一,四七四	一,四七四	一,四七四	一,四七四	一,四七四	一,四七四	一,四七四
二,〇八〇	三,〇〇三	二,〇四七	一,六六三	一,四七四	二,〇四七	一,四七四	一,四七四	一,四七四	一,四七四	一,四七四	一,四七四	一,四七四	一,四七四	一,四七四	一,四七四

二十六年	二六、七九五	全	三八、八三六	全	一六、七七二	四三、五一九	二七五	一、〇八八
三十四年	四九、九一八		六六、八五三		二九、六四九	九四七、九五七	一七七	一、九二四
三十四年	七三、九四五		六〇、六四六		四五、七三〇	一、四五〇、〇〇一	一五四	二、九六八
三十八年	六九、二二七		五九、三三四		五五、三九二	二、〇九七、一七三	一一九	三、五四五
三十九年	六九、九六二		九〇、八七六		六〇、五六三	二、七六九、七二三	一三一	三、九三〇
四十年	八一、九三九		二、三三二		八四、〇六六	四、四七五、五二七	一七〇	五、四五九
四十一年	八五、〇三三		五七、二七四		九四、二九四	三、三八九、四五二	一八二	六、一九九
四十二年	八四、二〇〇		三九、六四六		一〇〇、六七三	三、八二一、三三〇	一八四	六、五三三

備考 三十四年以前ハ掃立蠶種普通製框製ノ區別明カナラス

○稚蠶共飼飼育組合數及經費

四十二年

郡市	組合數	同上員數	教師數	報酬平均	掃立蠶量	收繭額	總額	對蠶量一 勿負擔	對蠶量一 勿收繭
桑名	一五	三九八	二一	一〇〇、四	六、七五六	一、七八一、四五五	八八三	三、三四八	
辨別	二七	三四三	九	一〇一	五、七九一	一、五五三、二八九	八四七	三、一五六	
三重	三八	六八八	一五	一〇九	五、五三三〇	一、八五一、三六〇	三三三	二、九〇〇	
鹿野	三〇	四五〇	三〇	八〇	三、八五五、〇	一、七五二、〇〇〇	四五四	三、一〇〇	
葛城	三二	一、一四八	二五	六七	六、七五一、三	二、二五七、〇〇〇	三三四	三、六四六	
濃志	二二	二四九	二	六〇	一、三四〇、六	四、四三二	三四四、六〇〇	二五七	三、三〇六
安河	二三	八〇九	一九	一〇〇	六、一二六、四	二、四六二	二、三六一、一〇〇	三八六	三、三四〇

○稚蠶共飼飼育組合成績累年比較

年次	組合數	教師數	總經費	掃立蠶量	收繭額	對蠶量一 勿經費	對蠶量一 勿收繭
明治三十九年	一三六	六四	九、〇一四、九一九	九、四四四、〇	二、六六五、八六一	九五五	二、八三二
四十年	二四四	一五九	二二、七六五、一四二	二六、八四四、〇	七、七九三、三八五	八一	二、九〇五
四十一年	三六三	二三〇	三七、七三三、三八五	—	—	—	—
四十二年	五八一	二〇九	二四、八五三、〇五二	四六、八七六、〇	一三、四〇二、〇九一	五三〇	二、八二五

飯多	四	六五六	三三	一三	三、八〇一、一	二、四〇二	二、二五九、八三五	五九四	三、二六三	
阿度	一三	一八八	九	一〇〇	一、一九三、一	三、五二七	七七七、二〇九	六五二	二、九五六	
名山	四〇	六四四	一八	七六	二、五五六、一	七、五九二	一、〇一六、四三七	三九八	二、九七〇	
志名	二〇	一、二四九	二二	八五	六、五四一、一	二、二四四	三、七六三、〇〇〇	五七五	三、四三二	
北志	六五	六九五	四	四八	三、七二二、七	二、一〇九	三、三四、五六二	八七一	三、二六一	
南志	七	一五三	八	一〇二	五、五三、九	一、五八〇	一、一八八、七〇五	二、一四六	二、八五三	
北志	三	六八	二	九〇	三、四二、〇	一、一四〇	三、三九、〇〇〇	九六二	三、三三三	
南志	三	一四二	三	一三	六、九七、〇	一、六九六	三、八二、五〇〇	五四九	二、四三三	
計	五八一	七、八五〇	二〇九	平均	八、三四六、八七六、〇	一三、四〇二、〇九一	平均	五三〇	平均	二、八二五

四十二年

王	糸	屑糸屑物		眞	綿		合計
		數量	價格		製造戶數	數量	
二二	—	七二	三三九	—	—	—	二四二
—	—	四〇二	三、〇九三	—	—	—	八、二四〇
—	—	七、五九七	三四、八三一	五	—	—	二、二七五
二五七	七、八三三	二、二二二	一〇、三三一	—	—	—	一一、八七七
二四五	八、〇四五	二、一四四	八、二五三	—	—	—	二、二〇、七八〇
二八二	五、四六〇	六八	二六五	—	—	—	七、五〇四
—	—	—	—	—	—	—	二八九、〇八八
一五	四五〇	二、五九五	二二、〇二八	—	—	—	七、七六
六八	二、三三〇	一、三七二	五、八六九	三	—	—	二、〇四六
—	—	—	—	—	—	—	五七、六二二
—	—	—	—	—	—	—	四、九〇一
—	—	—	—	—	—	—	一八三、〇一六
—	—	—	—	—	—	—	一、〇五七
—	—	—	—	—	—	—	四、五〇三
—	—	—	—	—	—	—	五九
—	—	—	—	—	—	—	二四、二〇三

三十八年	九	二一	五	二	八	—
三十九年	八	三二	三	—	—	—
四十年	一	〇	四	—	—	—
四十年	一	一〇	三	—	—	—
計	九	三三	一〇	—	—	—
宇治市	六	—	—	—	—	—
日田市	—	—	—	—	—	—
津市	—	—	—	—	—	—
南牟婁	—	—	—	—	—	—
北牟婁	—	—	—	—	—	—
志摩	—	—	—	—	—	—
名賀	—	—	—	—	—	—
阿山	—	—	—	—	—	—

○蠶糸類生產額 (郡市別)

四十二年

郡市	製造生			計數	器械座			糸			王糸屑糸屑物			製造戶數
	十人線未滿	五十人線未滿	百人線以上		數量	價格	數量	價格	小計	數量	價格	數量	價格	
桑名	一五	一	一	一五	—	—	一七二	七、八八五	一七一	—	—	—	—	—
員辨	二四	三	二	二九	一、六七六	一〇〇、〇七二	一九七	六、七二二	一、八七三	—	—	—	—	—
三重	一三	六	一	一九	一、〇一九、六九四	—	六〇二	二二、四八二	一、〇四一、一七六	—	—	—	—	—
鈴鹿	二二	五	四	三〇	五、三三四	二九五、六〇〇	四七二	一五、九七六	五、七九六	—	—	—	—	—
河藝	三〇	九	二	四一	四、九四七	二六三、一八〇	二七二	一三、一九五	二七五、三七五	—	—	—	—	—
安濃	八	一	一	八	九〇	五、五三〇	五二	一、九六六	一、四一	—	—	—	—	—
一志	五七	一六	四	七八	七、八七二	四二五、〇八八	一、六三四	八〇、〇六六	九、五〇六	—	—	—	—	—
飯南	二〇〇	六	一	二〇七	二、二二〇	一、一六、五〇一	一、二四二	五八、二四八	三、四五二	—	—	—	—	—
多氣	一六	三	一	一九	六九〇	三三、七七三	一六八	七、七九〇	四一、五六三	—	—	—	—	—
會	五	四	一	九	三二〇	一四、四六五	一七〇	九、一〇五	三、五七〇	—	—	—	—	—

○蠶糸類生產額 (郡市別)

四十二年

製 造 戶 數	器 械 座 數	器 械 價 格	小 計	王		糸		屑		真		合 計
				數量	價格	數量	價格	數量	價格	數量	價格	
一五	一	一五	一七一	一	七、八八五	一	三、二九	一	一	一	一	一五
二四	三	二九一、六七六	一〇九、七八四	一	一〇九、七八四	一	三、〇九三	一	一	一	一	二四
一三三	六二	一九七、二七、三三三	一七、八三五	二五七	七、八三三	四〇二	三、四、八三一	五	一、二五二六、九五〇	一	一	一三三
二二	五	三〇五、三三四	五、七九六	二四五	八、〇四五	二、二二二	一〇、三三一	一	一	一	一	二二
三〇	九	四、九四七	二、一九五	一八二	五、四六〇	二、一四四	八、二五三	一	一	一	一	三〇
八	一	五、五三〇	一、九六六	一	一、九六六	六八	二、六五	一	一	一	一	八
五七	一六	七、七、八七二	九、五〇六	一五	四、五〇	二、五二五	二、〇一八	一	一	一	一	五七
一〇〇	六	二、一、二一〇	三、四、五二	六八	二、二六〇	一、三七二	五、八六九	三	一〇	一	一	一〇〇
一六	三	三、三、七七五	一、二四二	一	一、二四二	一九九	九、四〇	一	一	一	一	一六
五	四	三、二〇	一、七〇	一	一、七〇	一一五	五、三三	一	一	一	一	五
合計	合計	合計	合計	合計	合計	合計	合計	合計	合計	合計	合計	合計

阿山	名賀	志摩	北牟婁	南牟婁	津市	四日市市	宇治山田	計	四十一年	四十年	三十九年	三十八年
三四五	三三	四	二	110	三	六	一、〇一九	一、〇五七	一、三三三	八七三	九三五	
八	二二				一		二二八	一〇三	九〇	一一三	一一八	
一	一						一五	二〇	一七	一九	一七	
					一	一	七	七	七	七	八	
三五四	四五	四	二	110	二四	七	一、一六九	一、一八六	一、三四七	一、〇一〇	一、〇六八	
二、五五六	二、八二二				二、五三八	一、〇〇	二、八三三	二、九四九	二、四四四	二、四〇〇	二、六八四	
一四四、三六五	一五七、三〇一				一六〇、八八六	七、〇〇〇	二、八三三	二、九八八	二、九七四	二、四八三	二、五四四	
一、一九一	一、〇一六	二六	二九	二五	七四	二二八	七、六五七	六、〇六三	五、八八四	三、二九三	四、五八九	
四一、七三三	四六、二六九	一、〇〇〇	六、〇六〇	一、三四六	三、〇三四	九、八二八	三三四、〇三五	三二〇、〇九三	二六一、三三八	一六二、五〇五	二〇四、七二四	
三、七四七	三、八二八	二六	二九	二五	一六三、九二〇	一、三三八	三、一四七	三、三三八	三、三六二	二、六四五	二、七四九	
一八六、一三八	二〇三、五七〇	二六	二九	二五	二、六二二	八六、八二八	五七、〇二一	五二、四九八	四九、九三二	四三、四四二	四七、二〇九	
八二二							一、五七九	一、六〇〇	一、七四五	四、七〇七	五、八九〇	
二四、九一〇							四八、九四八	四八、三七二	五八、九七九	一一四、七八二	一六三、四七七	
一、八七九	一、四二六	二	二九	三	四六一	二二	四八、八二〇	四八、三二〇	五八、九七九	一一四、七八二	一六三、四七七	
六、八六四	六、三三九	九二	一一一	一八	四、六八一	九二九	九五、三〇六	一一三、九八七	一〇八、五三六	一五二、三〇三	二〇六、七二〇	
三〇		二五		四		一	一一六	一三九	七五	一五七	二二	
三		三					一、二六二	一、六七九	一、六七五	六八一	七七六	

五	三	三	七	九	六	一	二	〇	二	四	三	五
一八	二二	九〇	一〇三	二二八			一				三三	八
一七	一九	一七	二〇	一五							一	一
八	七	七	七	七	一		一					
八一、〇六八四一、七二〇	七一、〇一〇四〇、一四九	七一、三四七四四、〇四八	七一、一八六四五、四三五	七一、一六九四九、三六四	七、一、一〇〇		一四二、五三八		一〇	二	四	三五四二、五五六
二、五四四、八八三	二、四八三、三三七	二、九七四、九五八	二、九九八、二〇六	二、八一三、四五五	七七、〇〇〇		一六〇、八八六					一四四、三六五
四、五八九	三、二九三	五、八八四	六、〇六三	七、六五七	二八		七四	二五	二九	二六	一、〇一六	一、一九一
二〇四、七一四	一六二、五〇五	二六一、三三八	三三〇、〇九三	三三四、〇三五	九、八八		三、〇三四	一、三四六	六、〇六〇	一、三〇〇	四六、二六九	四一、七七三
二、七四九、五九七	四七、三〇九	四三、四四二	三、二八、二九九	三、一四七、四九〇	一、三三八		一六三、九二〇	二、六二二	六、〇六〇	一、三〇〇	二〇三、五七〇	一八六、一三八
五、八九〇	四、七〇七	一、七四五	一、六〇〇	一、五七九	八六、八二八		二、六二二	一、三四六	二、〇六〇	二六	三、八二八	三、七四七
一六三、四七七	一一四、七八三	五八、九九九	四八、三七二	四八、九四八	五七、〇二一		二、六二二	一、三四六	二、〇六〇	二六	三、八二八	三、七四七
一七、八三三	一五二、三〇三	一〇八、五三六	一一三、九八七	九五、三〇六	五七、〇二一		二、六二二	一、三四六	二、〇六〇	二六	三、八二八	三、七四七
一〇六、七二〇	一五二、三〇三	一〇八、五三六	一一三、九八七	九五、三〇六	五七、〇二一		二、六二二	一、三四六	二、〇六〇	二六	三、八二八	三、七四七
一一一	一五七	七五	一三九	一六六	五七、〇二一		二、六二二	一、三四六	二、〇六〇	二六	三、八二八	三、七四七
七七六一四、五五六	六八一三、四〇一	六七五二三、七二七	六七九一三、六四六	一、二六二七、五四四	五七、〇二一		二、六二二	一、三四六	二、〇六〇	二六	三、八二八	三、七四七
三、〇三四、三五〇	二、九二六、三三八	三、四一七、五三八	三、四九四、三〇四	三、三一九、二八八	五七、〇二一		二、六二二	一、三四六	二、〇六〇	二六	三、八二八	三、七四七
三、〇三四、三五〇	二、九二六、三三八	三、四一七、五三八	三、四九四、三〇四	三、三一九、二八八	五七、〇二一		二、六二二	一、三四六	二、〇六〇	二六	三、八二八	三、七四七

五	二、五五六	一四四、三六五	一、一九一	四一、七七三	三、七四七	八三二	二四、九二〇	一、八七九	六、八六四	三〇	三	七〇	六、四四二
四	二、八二二	一五七、三〇一	一、〇一六	四六、二六九	三、八八八	二〇三、五七〇	一、四二六	六、二九	二〇九、七九九	五、二六〇	二〇九、七九九	二〇九、七九九	五、二六〇
三	—	—	—	—	—	—	—	—	—	—	—	—	—
二	—	—	—	—	—	—	—	—	—	—	—	—	—
一〇	—	—	—	—	—	—	—	—	—	—	—	—	—
一四	二、五三八	一六〇、八八六	七四	三、〇三四	一、三六二	一、三六二	四六二	四、六八一	—	—	—	—	—
七	一、一〇〇	七、〇〇〇	二八	九、八二八	一、三三八	八六、八二八	—	—	—	—	—	—	—
六	六、九四九、三六四	二、八一三、四九五	七、六五七	三、四〇五	五、七〇二	一、五七九	四八、九四八、二〇、五〇九	九、五、三〇六	—	—	—	—	—
八	八、六四五、四三五	二、九九八、二〇六	六、〇六三	三、二〇〇、〇九三	三、三二八、二九九	一、六〇〇	四八、三七二、〇〇、八三三	—	—	—	—	—	—
一四	一、四七四、〇四八	二、九七四、九五六	五、八八四	二、六一、三三八	四、九三二	一、七四五	五八、九九一九、〇四二	—	—	—	—	—	—
二〇	二、〇四〇、一四九	二、四八三、三三七	三、二九三	一、六一、五〇五	四、三、四四二	四、七〇七	一、四、七八二、〇〇、三〇九	—	—	—	—	—	—
六	六、八四二、七二〇	二、五四四、八八三	四、五八九	二、〇四、七二四	二、七四九、五九七	五、八九〇	一、六三、四七七、一七、八三二	—	—	—	—	—	—

重要農産物價格
 本表ハ農家ノ經濟狀況ヲ知ランカ爲メ調査セルモノニシテ逐年順進的ニ遞加セルヲ見ル則チ下表ノ如シ

重要農産物總價額表 (郡市別)

四十一年

郡市	農家戸數	米	麥	茶	果實	繭	其他農作物	計	農家一月當收入
桑名	四、四七七	六四、四四二	一五、七三八	一〇、六五五	二、〇四七	一、六一一	一一〇、一三七	一、二五、五三三	二七二
員辨	一、一〇〇	八四、五六八	一〇、七、五五八	一四、四五五	—	—	—	—	—
三重	七、六八五	七〇、五二七	二、三、三四三	四二、三九九	一六、六八九	九、一八	三〇三、四八九	一、八六六、〇八八	二四三
鈴鹿	一、八四〇	一、〇五二、三五四	一三七、五五七	五、四、五八七	—	—	—	—	一六四
河内	二、二八七	一、五二、一七一	三九、〇五二	一四、八四四	一八、三〇七	八、四〇九	三六九、八六四	三、二九、二三三	二六二
安濃	四、四二六	二、一〇五、六二八	二四四、一四六	一七一、八六七	—	—	—	—	七〇
志濃	七、八二四	七〇、九一七	二二、五九〇	八四、八三八	一九、九八一	八、九〇五	二二七、六五九	一、八一、六三四	二二二
飯沼	三、三六七	九五七、三四五	一六五、六八九	二八、三八一	—	—	—	—	九三
多氣	八、一三一	一、二四、七九九	二二、三九一	八、八五四	一四、〇一〇	六、八一八	二七八、三一八	二、四二、七七四	二九七
一志	三、七七二	一、六九六、一四四	一八〇、四九四	八、二四八	—	—	—	—	六二
飯沼	五、一九七	七〇、六二一	一五、二六一	四、七六五	八、六五四	六、三九四	一八四、八二二	一、四九〇、七五二	二八七
飯沼	二、六五八	九五九、二六九	二二、八八四	六、〇五四	—	—	—	—	七八
飯沼	一、三〇八	一、三九、六一八	三九、〇六〇	四九、〇二一	三〇、四七五	一、三、八三三	六〇七、五二二	三、八五五、四四五	二九九
飯沼	七、九五七	一、八九九、〇〇九	三〇〇、七九九	八七、八五三	—	—	—	—	一〇九
飯沼	九、六五八	九八、八〇二	三、四、〇四〇	五、六九八	三六、八五八	六、八七六	三六三、一九六	二、二八五、七〇六	二三七
飯沼	三、一五五	一、三二八、八四四	二四二、〇九三	八六、一七九	—	—	—	—	七二
飯沼	六、四一六	六四、五七一	一八、五五九	五五、三三八	二五、〇六八	—	—	—	二二〇
飯沼	一、九八三	八七六、九〇〇	一七六、三七七	八五、二三八	—	—	—	—	七〇

年度	阿賀山	名賀	志摩	北牟婁	南牟婁	津市	四日市市	宇治山田市	計
養蠶戶數	一一,〇〇七	二,〇〇三	八,三一九	二,四〇〇	六,九四一	二,二〇〇	五,一四九	一,六九八	二,五五五
米	九八,五五四	一,三六六,六三五	一四,五九六	一,六七一,〇三六	九〇,〇七〇	一,二九六,七〇六	三六,八九七	五二五,三〇六	一〇,三〇六
麥	四〇,三〇六	三四四,〇〇四	一三,五七六	一〇七,六四三	一七,九六九	一四四,八九一	一九三,三三三	一六九,二六二	六,七七八
茶	三四,二八〇	五四,〇三一	二八,八七一	五四,八八八	三一,〇一八	四八,二六〇	六,一五七	九,四九四	二,八四八
果實	四〇,四二一	一九,七九四	三三,〇九五	一三,九七三	三七,三六三	三六,七七一	五,七六一	三七一,七八六	二,五二〇
繭	四,三九二	一四三,九一五	五,九六八	二九,二二六	七,九五五	三〇六,八六八	七,五四四	二四,八三七	一,九二七
農作物其他	三八四,八七〇	二,三三三,八七六	三六,一三六	二,四三三,八二三	三三六,七二〇	二,一五五,五三〇	九四八,四四一	六六,六一九	一三,二二一
計	二,三三三,八七六	六,五	三,三九	九一	三,二一	三,五	三,五	三,五	三,五
備考	農家一月當收入	養蠶家一月當收入	農家一月當收入	養蠶家一月當收入	農家一月當收入	養蠶家一月當收入	農家一月當收入	養蠶家一月當收入	農家一月當收入

備考 表中養蠶戶數及同一戶當收入ハ春蠶飼養戶數ヲ養蠶總戶數ト見做シ算出セリ

○重要農産物價額累年比較

年度	養蠶戶數	米	麥	茶	果實	繭	農作物其他	計	農家一月當收入	養蠶家一月當收入
十八年	一三〇,五四八	九九四,五〇〇	一八二,八六三	四〇八,七八六	?	一,五四一	?	?	?	?
廿二年	一三一,一九六	八五〇,一一一	二六八,〇九五	六六八,三四六	?	六,一〇四	一,四四五,六五三	八,八六一,八九一	一七	六九
廿六年	一三三,五六三	六,〇四五	五九六,三六〇	四七〇,九五九	?	一〇〇,六六八	一,三〇〇,四九二	八,七三三,五四六	八	二七
三〇年	一四〇,三二二	一,〇一七,二九四	二七七,二八一	五九九,六七八	?	四三二,五二九	二,七一一,五五六	二,〇七〇,六八六	三二	一六二
卅四年	一四四,三二二	一,一六二,四九六	二七一,四八〇	五二四,〇〇六	?	二九,六四九	二,七一一,五五六	二,〇七〇,六八六	三二	一六二
卅八年	一四四,三二二	一,一六二,四九六	二七一,四八〇	五二四,〇〇六	?	六四七,九五七	二,九二八,五八九	二,一三三,九六二	三三	一六四
卅九年	一四四,三二二	一,一六二,四九六	二七一,四八〇	五二四,〇〇六	?	四四,七三〇	三,四〇八,〇二二	六,三九九,六六七	三三	一六四
四十年	一四四,三二二	一,一六二,四九六	二七一,四八〇	五二四,〇〇六	?	一,四五〇,〇〇一	三,四〇八,〇二二	六,三九九,六六七	三三	一六四
四十一年	一四四,三二二	一,一六二,四九六	二七一,四八〇	五二四,〇〇六	?	四,四七五,五二七	四,三九〇,四五六	一,四〇〇,八七七	三三	一六四
四十二年	一四四,三二二	一,一六二,四九六	二七一,四八〇	五二四,〇〇六	?	三,八二二,三三〇	四,二四六,七六八	三,六八八,〇六三	三三	一六四

14.2
187

明治四十三年三月三十一日印刷
明治四十三年四月六日發行

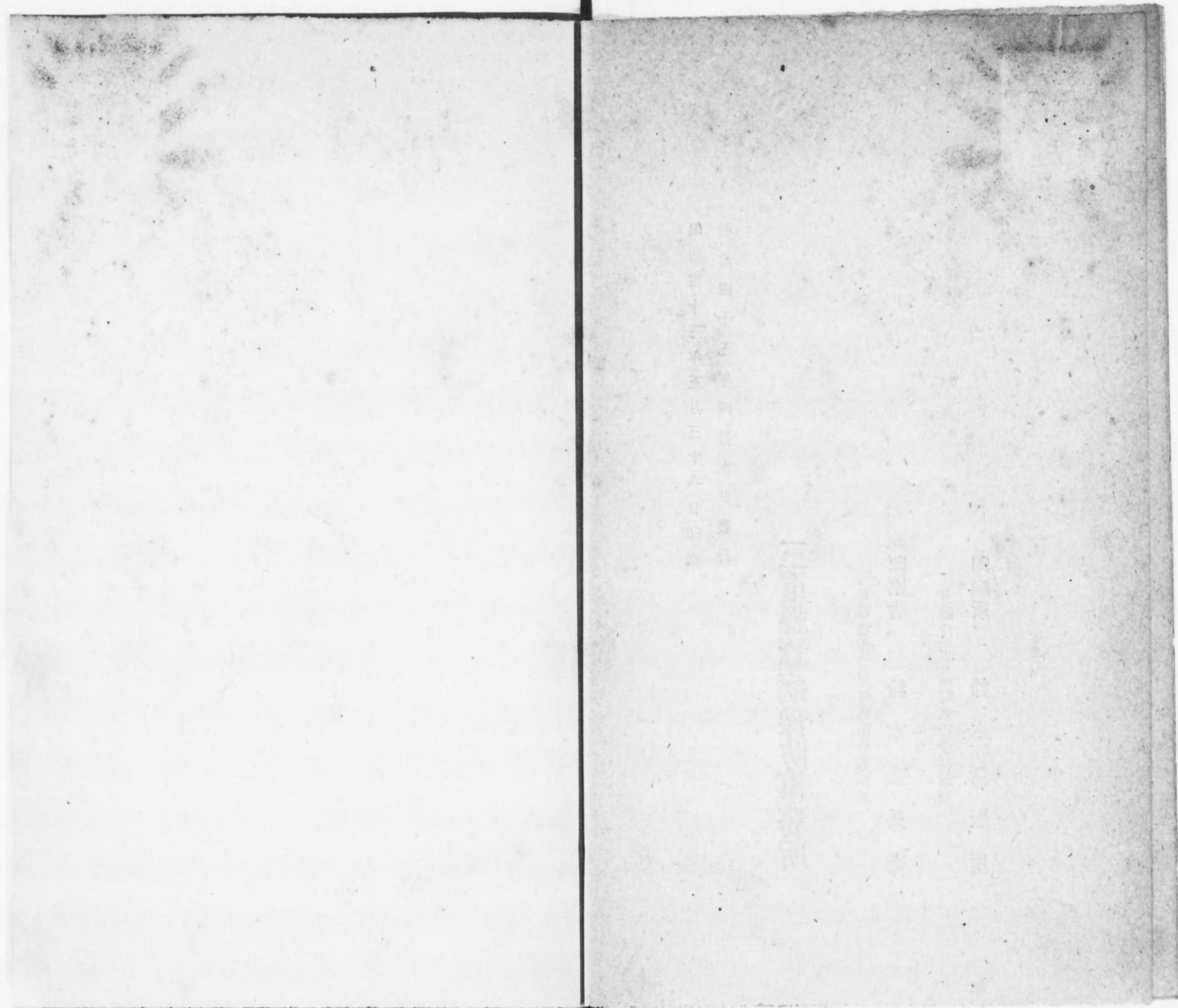
三重縣蠶病豫防事務所

三重縣津市釜屋町貳拾壹番屋敷

印刷者 鈴木嘉兵衛

三重縣津市釜屋町貳拾壹番屋敷

印刷所 鈴木活版所



終